

# INFORME TÉCNICO DIARIO Nº 223

El IDEAM comunica al Sistema Nacional de Gestión del Riesgo (SNGR) y al Sistema Nacional Ambiental (SINA).

Bogotá D. C., viernes 11 de agosto de 2017.

Hora de actualización:  
11:45 a. m.



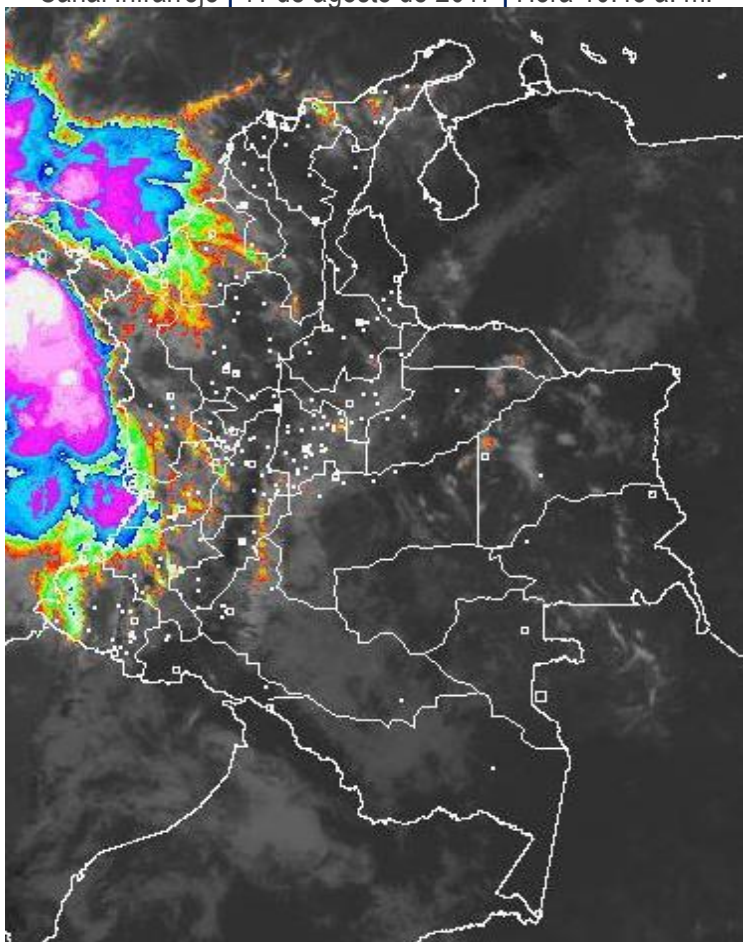
## CONDICIONES HIDROMETEOROLÓGICAS ACTUALES

En las últimas horas se han presentado condiciones nubosas con precipitaciones acompañadas de actividad eléctrica en sectores del occidente de la región Caribe, a lo largo de la Pacífica y zonas sectorizadas del norte de la Andina; en el resto del territorio colombiano se ha registrado tiempo seco con cielo mayormente cubierto.

El pronóstico indica cielo mayormente cubierto con precipitaciones entre moderadas a fuertes, incluso con tormentas eléctricas, en amplios sectores de las regiones Caribe, Pacífica y zonas del norte y centro de la Andina. Lluvias menos intensas se estiman en el extremo oriental y occidental de la Orinoquía y lloviznas o precipitaciones ligeras en el oriente y occidente de la Amazonia.

## IMAGEN SATELITAL

Canal Infrarrojo | 11 de agosto de 2017 | Hora 10:45 a. m.



Consulte todos los días el pronóstico del tiempo y las alertas hidrometeorológicas vigentes del IDEAM, en un formato de calidad. Alrededor de las 7:30 a. m. está a disposición del público en [www.ideam.gov.co](http://www.ideam.gov.co).

Se puede ver también en dispositivos móviles **AQUÍ**





## LO MÁS DESTACADO

### LLUVIAS REGISTRADAS EN LAS ÚLTIMAS 24 HORAS

- Los registros de las precipitaciones en las últimas 24 presentan incremento importante; éstas se registraron principalmente en las regiones Pacífica, Andina y Orinoquia, e igualmente en sectores de la Caribe. La mayor precipitación se presentó en el municipio de **Lloró (Chocó), con 128.3 mm.**

### ALERTA ROJA

- Por niveles muy altos y superando las cotas de afectación de corrientes de los siguientes departamentos: Córdoba, Guainía y Vichada.
- Por alta de deslizamientos de tierra detonados por lluvias, en sectores inestables o de alta pendiente, localizados en municipios de las regiones Andina y Orinoquia.

### ALERTA NARANJA

- Por niveles altos y próximos a superar las cotas de afectación de corrientes de los siguientes departamentos: Córdoba, Sucre, Bolívar, Magdalena, Atlántico, Cesar, Antioquia, Chocó, Meta, La Guajira, Valle del Cauca y Putumayo.
- Por probabilidad moderada de deslizamientos de tierra detonados por lluvias, en sectores inestables o de alta pendiente, localizados en áreas de la regiones Andina, Orinoquia, Amazonia y Pacífica.
- Por moderada posibilidad de incendios de la cobertura vegetal en algunos municipios de la región Andina.
- Por tiempo lluvioso en el Océano Pacífico y en el mar Caribe.

### ALERTA AMARILLA

- Por niveles altos en varias corrientes de los siguiente departamentos: Putumayo, Caquetá, Atlántico, Arauca, Zona de Urabá, Magdalena y Norte de Santander.
- Por probabilidad baja de deslizamientos de tierra detonados por lluvias, en sectores inestables o de alta pendiente, localizados en amplias áreas de las regiones Pacífica, Orinoquia, Amazonia, Andina y Caribe.
- Por pleamar en el mar Caribe y en el Océano Pacífico.

### IMPORTANTE

- Descenso significativo de las temperaturas mínimas, especialmente en municipios del altiplano Cundiboyacense. A pesar del descenso no se registran heladas, pero se recomienda a la población en zonas agrícolas, estar atentos a la información que el IDEAM emita al respecto.

# PRONÓSTICO CONDICIONES METEOROLÓGICAS ESPECIALES

## ÁREA DEL VOLCÁN GALERAS

Se pronostican lluvias ligeras y dispersas al finalizar la tarde y durante las primeras horas de la noche, luego de un comienzo seco.

EL SERVICIO GEOLÓGICO COLOMBIANO reporta en nivel AMARILLO (III): CAMBIOS EN EL COMPORTAMIENTO DE LA ACTIVIDAD VOLCÁNICA. Lat: 155 Lon: -77.37

ELEVACIÓN (pies)	DIRECCIÓN	VELOCIDAD	
		NUDOS	Km/h
10,000	SURESTE	5 - 10	9 - 18
18,000	ESTE	15 - 20	27 - 36
24,000	ESTE	10 - 15	18 - 27
30,000	NORESTE	25 - 30	45 - 54

## ÁREA DEL VOLCÁN NEVADO DEL HUILA

Para las horas de la mañana se estima tiempo seco. En la tarde y noche mayor nubosidad con precipitaciones entre ligeras y moderadas.

EL SERVICIO GEOLÓGICO COLOMBIANO reporta en nivel AMARILLO (III): CAMBIOS EN EL COMPORTAMIENTO DE LA ACTIVIDAD VOLCÁNICA. Lat:2.92 Lon:-76.05

ELEVACIÓN (pies)	DIRECCIÓN	VELOCIDAD	
		NUDOS	Km/h
10,000	SURESTE	0 - 5	0 - 9
18,000	NORESTE	10 - 15	18 - 27
24,000	NORESTE	10 - 15	18 - 27
30,000	NORESTE	15 - 20	27 - 36

## ÁREA DEL VOLCÁN CERRO MACHÍN

Se estima que durante gran parte de la jornada se presente tiempo seco, aunque al finalizar el día se incrementará la nubosidad.

EL SERVICIO GEOLÓGICO COLOMBIANO reporta en nivel AMARILLO (III): CAMBIOS EN EL COMPORTAMIENTO DE LA ACTIVIDAD VOLCÁNICA. Lat:4.80 Lon:-75.62

ELEVACIÓN (pies)	DIRECCIÓN	VELOCIDAD	
		NUDOS	Km/h
10,000	SURESTE	0 - 5	0 - 9
18,000	ESTE	5 - 10	9 - 18
24,000	ESTE	10 - 15	18 - 27
30,000	NORTE	10 - 15	18 - 27

## ÁREA DEL VOLCÁN NEVADO DEL RUIZ

A lo largo de la jornada se estima cielo entre parcial y mayormente cubierto con predominio de tiempo seco.

EL SERVICIO GEOLÓGICO COLOMBIANO reporta en nivel AMARILLO (III): CAMBIOS EN EL COMPORTAMIENTO DE LA ACTIVIDAD VOLCÁNICA. Lat:4.89 Lon:-75.32

ELEVACIÓN (pies)	DIRECCIÓN	VELOCIDAD	
		NUDOS	Km/h
10,000	SURESTE	5 - 10	9 - 18
18,000	ESTE	10 - 15	18 - 27
24,000	ESTE	10 - 15	18 - 27
30,000	NORTE	10 - 15	18 - 27

## ÁREA DEL COMPLEJO VOLCÁNICO CHILES-CERRO NEGRO DE

A lo largo de la jornada se estima cielo entre parcial y mayormente cubierto con predominio de tiempo seco.

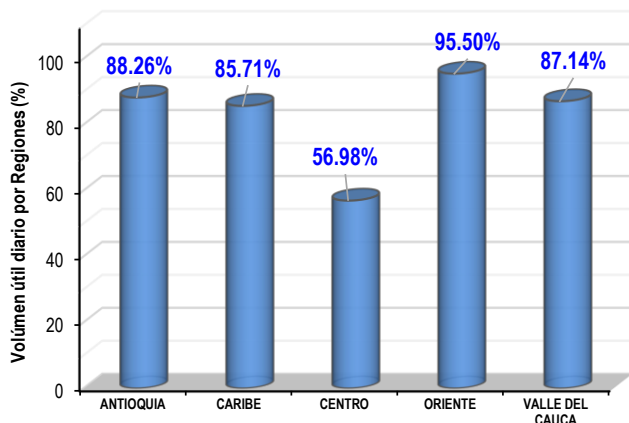
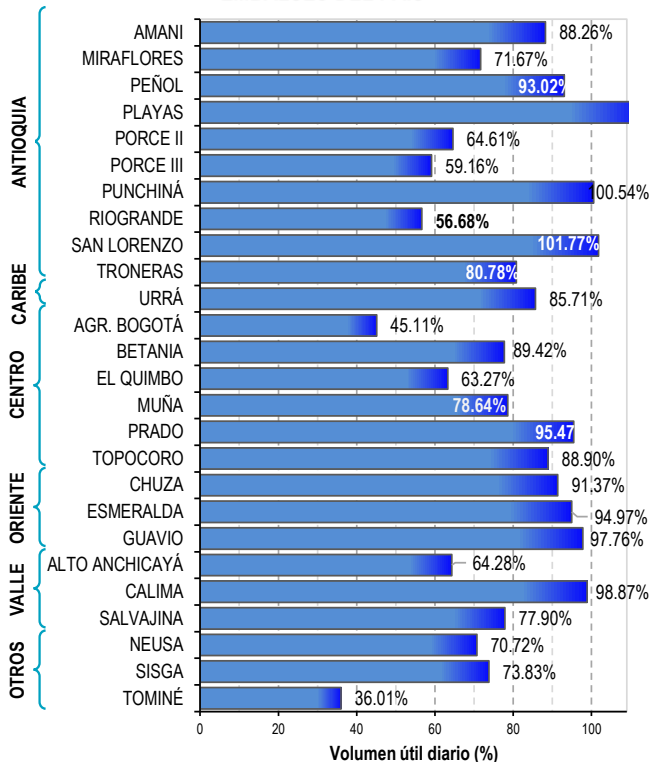
EL SERVICIO GEOLÓGICO COLOMBIANO reporta en nivel AMARILLO (III): CAMBIOS EN EL COMPORTAMIENTO DE LA ACTIVIDAD VOLCÁNICA. Lat:0.81-Lon:77.93 Lat:0.76 Lon:-77.95

ELEVACIÓN (pies)	DIRECCIÓN	VELOCIDAD	
		NUDOS	Km/h
10,000	ESTE	5 - 10	9 - 18
18,000	NORESTE	10 - 15	18 - 27
24,000	ESTE	10 - 15	18 - 27
30,000	NORESTE	10 - 15	18 - 27

# ESTADO DE LOS EMBALSES

A continuación se relaciona el volumen útil diario de los principales embalses del país (expresado en porcentaje), de acuerdo con la información reportada por XM S.A. E.S.P en la siguiente dirección electrónica: <http://ido.xm.com.co/ido/SitePages/hidrologia.aspx?q=reservas>

## VOLUMEN ÚTIL DIARIO EN LOS PRINCIPALES EMBALSES DEL PAÍS





Para estar informado diariamente de lo que pasa con el **pronóstico del tiempo y las alertas.**

Síguenos en Twitter  
**@IDEAMColombia**



## PRECIPITACIONES

A continuación se relacionan los municipios donde en las últimas 24 horas se registraron precipitaciones iguales o superiores a 30.0 mm.

Se aclara que las precipitaciones indicadas en los municipios, realmente corresponden a aquellos puntos en los cuales el IDEAM tiene estaciones de monitoreo, pero no necesariamente quiere decir que el dato corresponda a las lluvias que se presentaron directamente sobre el área urbana en donde se concentra la mayor población. En ocasiones la estación sobre la cual se destaca el mayor valor de precipitación, a pesar de pertenecer al municipio, puede quedar alejada del centro poblado principal.

DEPARTAMENTO	MUNICIPIO
<b>ANTIOQUIA</b>	Betania (67.0), San Francisco (60.0), Arboletes (56.6), Yarumal (39.0), Valdivia (34.0).
<b>CALDAS</b>	Riosucio (46.0).
<b>CAUCA</b>	López de Micay (127.0).
<b>CÓRDOBA</b>	Ciénaga de Oro (78.9), Tierralta (50.2), Montería (36.6), Montelíbano (35.1).
<b>CUNDINAMARCA</b>	Paratebueno (45.0).
<b>CHOCÓ</b>	<b>Lloró (128.3)</b> , Medio San Juan (86.0), Quibdó (72.5), Bahía Solano (32.0), Istmina (30.0).
<b>META</b>	Cabuyaro (52.0), San Martín (34.0).
<b>NORTE DE SANTANDER</b>	Sardinata (59.0), Cúcuta (37.0), Lourdes (36.3), Cucutilla (31.4), San Calixto (30.0).
<b>RISARALDA</b>	Pereira (54.9), Santuario (34.2), La Virginia (30.0).
<b>SANTANDER</b>	Sabana de Torres (30.2).
<b>VALLE DEL CAUCA</b>	Buenaventura (100.0).

Para estar informado diariamente de lo que pasa con el **pronóstico del tiempo y las alertas.**

Síguenos en Twitter  
**@IDEAMColombia**



## TEMPERATURAS MÁXIMAS

A continuación se relacionan los municipios donde en las últimas 24 horas se registraron temperaturas iguales o superiores a 36.0 °C.

Se aclara que las temperaturas indicadas en los municipios, realmente corresponden a aquellos puntos en los cuales el IDEAM tiene estaciones de monitoreo, pero no necesariamente quiere decir que el dato corresponda a las temperaturas que se presentaron directamente sobre el casco urbano en donde se concentra la mayor población. En ocasiones la estación sobre la cual se destaca el mayor valor de temperatura, a pesar de pertenecer al municipio, puede quedar alejada del centro poblado principal.

DEPARTAMENTO	MUNICIPIO
<b>ANTIOQUIA</b>	Carepa (36.1), Fredonia (35.6).
<b>CESAR</b>	Codazzi (36.4)
<b>CÓRDOBA</b>	Ayapel (35.2), Bosconia (35.4), Valledupar (35.2).
<b>CUNDINAMARCA</b>	Jerusalén (38.6).
<b>HUILA</b>	Villavieja (37.4).
<b>NORTE DE SANTANDER</b>	Cucutilla (36.1)
<b>TOLIMA</b>	Natagaima (38.8), Saldaña (36.8), Flandes (36.6), Ambalema (36.3), Espinal (35.8),



# PRONÓSTICO METEOROLÓGICO

Viernes 11 y sábado 12 de agosto de 2017



REGIÓN	PRONÓSTICO
SABANA DE BOGOTÁ	<p><b>VIERNES.</b> En las primeras horas de la mañana cielo mayormente cubierto y cubierto con probabilidad de lloviznas dispersas en el oriente de la capital, mientras en el resto del área se estima tiempo seco. Durante la tarde se estima nubosidad variada con posibilidad de lloviznas o lluvias ligeras en el sector oriental y occidental de la ciudad y más intensas en el occidente de la Sabana. Para la noche se espera cielo entre parcial y mayormente cubierto con predominio de tiempo seco en la mayor parte del área. Sin embargo, no se descartan lloviznas en el sector oriental de la ciudad.</p> <p><b>SÁBADO.</b> Prevalecerán las condiciones de tiempo seco con cielo parcialmente cubierto, aunque no se descartan lloviznas intermitentes en horas de la tarde en sectores localizados del oriente de la ciudad.</p>
CARIBE	<p><b>VIERNES.</b> Cielo mayormente cubierto con precipitaciones especialmente en las primeras horas de la mañana en Córdoba, Sucre y Bolívar. Lluvias ligeras en áreas localizadas del occidente de La Guajira y norte y sur de Magdalena y Cesar. No se descartan precipitaciones ligeras y dispersas en Atlántico. En horas de la tarde se mantendrán las condiciones nubosas y las precipitaciones aumentarán de intensidad en la región, las más fuertes en el sur de La Guajira, norte y sur de Magdalena, Cesar y Bolívar y sectores del sur de Sucre y centro y sur de Córdoba. También se esperan lluvias en el golfo de Urabá y algunas zonas de Atlántico. Alta probabilidad de descargas eléctricas. Para la noche las lluvias más fuertes se estiman en Córdoba, Sucre y sectores del sur de Bolívar, centro y sur de Magdalena y Cesar. Posibles descargas eléctricas.</p> <p><b>SÁBADO.</b> En la mañana se estima tiempo seco en la mayor parte del área, excepto en sectores localizados del norte y sur de Bolívar y Magdalena, en donde son posibles lluvias ligeras. En horas de la tarde y la noche se mantendrán las lluvias en occidente de La Guajira, golfo de Urabá, sur de Córdoba, zonas localizadas del centro y norte de Sucre, Bolívar, Magdalena y Cesar y en el occidente de La Guajira.</p>
ARCHIPIÉLAGO DE SAN ANDRÉS, PROVIDENCIA Y SANTA CATALINA	<p><b>VIERNES.</b> En las primeras horas de la mañana son posibles lluvias ligeras en San Andrés; después se estima tiempo seco sobre el archipiélago. Para la tarde se mantendrán las condiciones de tiempo seco con cielo parcialmente cubierto. Durante la noche se prevén condiciones de tiempo seco con cielo parcialmente cubierto en amplios sectores del archipiélago, más no se descartan lloviznas esporádicas.</p> <p><b>SÁBADO.</b> En horas de la tarde y la noche se estima aumento de nubosidad en el área con probabilidad de precipitaciones.</p>
MAR CARIBE	<p><b>VIERNES.</b> En el occidente del Caribe colombiano, se prevén condiciones mayormente nubosas con lluvias en el golfo de Urabá y en cercanías a las costas de Córdoba y Sucre a lo largo de la jornada. Posibilidad de actividad eléctrica</p> <p><b>SÁBADO.</b> Son probables lluvias entre ligeras y moderadas en sectores del centro y occidente del mar Caribe colombiano, tanto en alta mar como en cercanías al litoral. Probabilidad de actividad eléctrica.</p>

Planeando tu día?  
Descarga YA y conoce...



Consúltalo a diario y únete a la Cultura del Pronóstico del IDEAM

Disponible para  



# PRONÓSTICO METEOROLÓGICO



Viernes 11 y sábado 12 de agosto de 2017

REGIÓN	PRONÓSTICO
<p><b>ANDINA</b></p>	<p><b>VIERNES.</b> Para la mañana se estima cielo parcialmente cubierto con predominio de tiempo seco en la mayor parte de la región, excepto en zonas de Antioquia, Cundinamarca, Santander, sur de Boyacá, Risaralda y Caldas, donde son posibles lluvias y/o lloviznas. En la tarde se prevé aumento de nubosidad con precipitaciones en Antioquia, los Santanderes, Cundinamarca, Risaralda y Boyacá. Probabilidad de descargas eléctricas. Son posibles lluvias ligeras en Cauca, Valle y Nariño. Durante horas de la noche continuarán las lluvias, pero de menor intensidad en Antioquia, los Santanderes, norte y oriente de Cundinamarca y en el occidente y oriente de Boyacá. Se prevén lluvias ligeras en Valle del Cauca y áreas localizadas de Cauca y eje cafetero.</p> <p><b>SÁBADO.</b> En horas de la mañana se estima cielo parcialmente cubierto con predominio de tiempo seco en amplios sectores de la región; sin embargo, son posibles lluvias ligeras en áreas localizadas de Antioquia y los Santanderes. En la tarde y la noche aumentará la nubosidad son probabilidad de precipitaciones de variada intensidad en Antioquia, los Santanderes, Boyacá, Cundinamarca y eje cafetero. No se descartan lluvias ligeras al oriente de Valle, Cauca y nororiente de Nariño.</p>
<p><b>INSULAR PACÍFICO</b></p>	<p><b>VIERNES.</b> En Gorgona y Malpelo se prevé cielo mayormente cubierto y cubierto con probabilidad de lluvias a diferentes horas, las más intensas en la mañana y al finalizar la noche.</p> <p><b>SÁBADO.</b> Predominarán las nubes densas a lo largo de la jornada con lloviznas intermitentes en Gorgona. Se estima cielo mayormente cubierto con precipitaciones a diferentes horas en Malpelo.</p>
<p><b>PACÍFICO</b></p>	<p><b>VIERNES.</b> En horas de la mañana condiciones nubosas con precipitaciones entre ligeras y moderadas, particularmente en la zona occidental, incluido el litoral, en sectores de Chocó y Valle del Cauca, mientras en zonas localizadas de Cauca y Nariño se esperan lloviznas y lluvias ligeras. Posibles descargas eléctricas. Para la tarde se mantendrá la nubosidad con posibles lluvias en Chocó y Valle del Cauca; menos intensas en Cauca y noroccidente de Nariño. Posibilidad de descargas eléctricas. En la noche continuarán las lluvias en Chocó y en Valle del Cauca, pero de menor intensidad; mientras en Cauca y en el sector noroccidental de Nariño aumentarán de intensidad. No se descarta actividad eléctrica.</p> <p><b>SÁBADO.</b> Nubosidad variada con probables lluvias en Chocó, Cauca y Valle, particularmente en horas de la tarde y la noche. No se descartan lloviznas en el noroccidente de Nariño.</p>
<p><b>OCÉANO PACÍFICO</b></p>	<p><b>VIERNES.</b> Se estiman lluvias moderadas al centro y norte de la cuenca y en cercanías al litoral durante la jornada. Alta probabilidad de actividad eléctrica.</p> <p><b>SÁBADO.</b> Se prevé cielo mayormente cubierto con probabilidad de lluvias en zonas sectorizadas de la cuenca, particularmente en el centro y norte, en la madrugada y nuevamente en la noche.</p>

Planeando tu día? Descarga YA y conoce...



Consúltalo a diario y únete a la Cultura del Pronóstico del IDEAM

Disponible para  



# PRONÓSTICO METEOROLÓGICO




Viernes 11 y sábado 12 de agosto de 2017

REGIÓN	PRONÓSTICO
<p><b>ORINOQUIA</b></p>	<p><b>VIERNES.</b> En la mañana nubosidad variada con predominio de tiempo seco en la mayor parte del área; sin embargo son posibles lluvias ligeras en el oriente de Vichada y algunas zonas localizadas del occidente de Arauca y Meta. Para la tarde se estima cielo mayormente cubierto con posibles lluvias en Vichada, sectores del occidente de Arauca y Meta. No se descartan lloviznas dispersas en Casanare. Durante la noche las lluvias continuarán en Vichada y se extenderán a sectores de Casanare y occidente de Arauca. No se descartan lluvias ligeras en el occidente de Meta.</p> <p><b>SÁBADO.</b> Son posibles lluvias en horas de la mañana y la tarde en el occidente de Vichada, oriente y centro de Meta y sur de Casanare; igualmente en el occidente de Arauca.</p>
<p><b>AMAZONIA</b></p>	<p><b>VIERNES.</b> Cielo parcialmente cubierto con predominio de tiempo seco en horas de la mañana en amplios sectores del área. Sin embargo, son posibles lloviznas al oriente de Guainía y sobre el piedemonte amazónico. En la tarde se mantendrán las condiciones de tiempo seco en amplios sectores de la región, salvo en áreas localizadas en el oriente de Guainía, Vaupés y piedemonte amazónico, donde son probables lluvias ligeras. Para la noche son posibles lloviznas y/o lluvias ligeras en áreas sectorizadas del occidente de Caquetá, Putumayo y Guaviare, en el resto de la región se espera cielo parcialmente cubierto con tiempo seco.</p> <p><b>SÁBADO.</b> En la mayor parte de la jornada prevalecerán las condiciones de tiempo seco en amplios sectores de la región. Sin embargo, no se descartan lloviznas al oriente de Amazonas y zonas localizadas del occidente de Caquetá y Putumayo.</p>

Planeando tu día? Descarga YA y conoce...



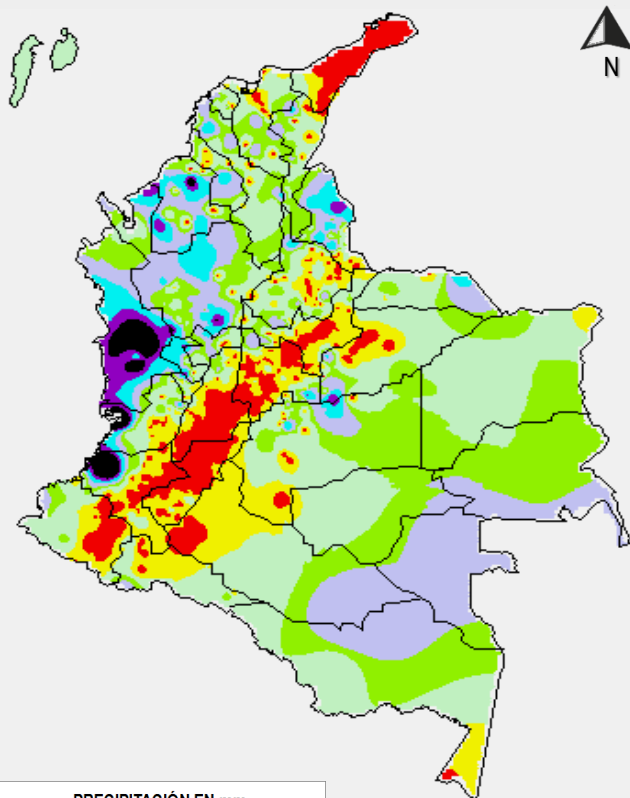
Consúltalo a diario y únete a la Cultura del Pronóstico del IDEAM

Disponible para  

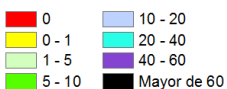


# MAPAS DE PRECIPITACIÓN

**Precipitación diaria:** desde las 7:00 a. m. del día jueves 10 de agosto hasta las 7:00 a. m. del día viernes 11 de agosto de 2017.

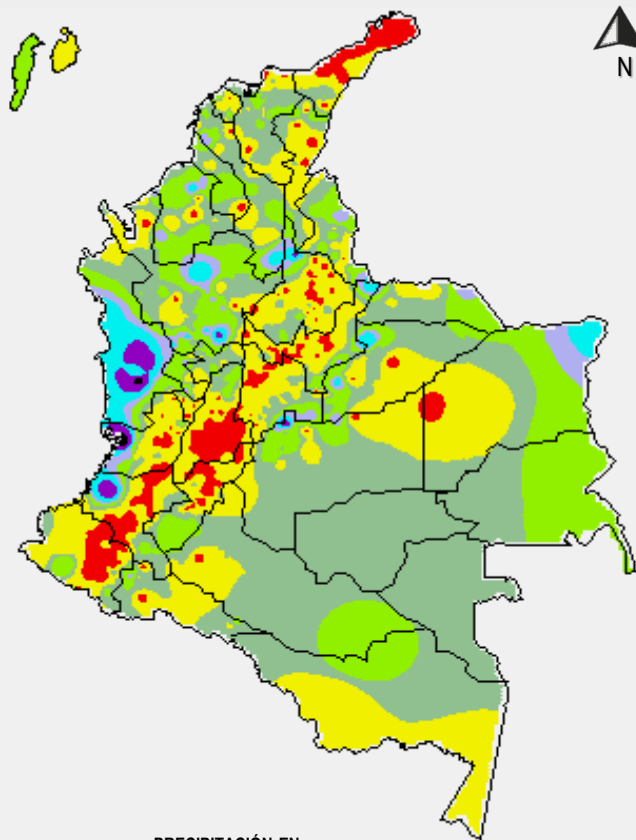


PRECIPITACIÓN EN mm



1 milímetro de precipitación equivale a 1 litro de lluvia por m<sup>2</sup>

**Precipitación de los últimos 3 días:** desde las 7:00 a. m. del día martes 08 de agosto hasta las 7:00 a. m. del día viernes 11 de agosto de 2017.



PRECIPITACIÓN EN mm



1 milímetro de precipitación equivale a 1 litro de lluvia por m<sup>2</sup>

## ALERTAS VIGENTES E INFORMACIÓN ADICIONAL

Para mayor información sobre el pronóstico del estado del tiempo, informes técnicos diarios, comunicados especiales, mapas diarios de temperaturas máximas y mínimas e información diaria de precipitación se sugiere consultar los siguientes enlaces:

- [MAPA DIARIO DE TEMPERATURA MÁXIMA.](#)
- [MAPA DIARIO DE TEMPERATURA MÍNIMA.](#)
- [INFORMACIÓN DIARIA DE PRECIPITACIÓN Y TEMPERATURA DE LOS PRINCIPALES AEROPUERTOS DEL PAÍS.](#)
- [MOAICO MAPAS DE PRECIPITACIÓN DIARIA EN MILÍMETROS.](#)

# ALERTAS POR NIVELES DE LOS RÍOS

## REGIÓN ORINOQUIA

### SITIOS PARA LOS CUALES SE GENERA LA ALERTA

**ALERTA  
 ROJA**

#### **NIVELES ALTOS EN EL RÍO INÍRIDA..**

Se espera que durante los siguientes días se mantengan los niveles altos en el río Inírida a la altura del municipio de Puerto Inírida (Guainía), con valores por encima de la cota crítica de afectación, producto de las lluvias ocurridas en los días anteriores en la región. Se recomienda a pobladores ribereños y autoridades locales y regionales de Gestión de Riesgo, tomar las medidas pertinentes ante las probables afectaciones por la alta probabilidad de ocurrencia de inundaciones que se puedan estar presentando.

## REGIÓN CARIBE

### SITIOS PARA LOS CUALES SE GENERA LA ALERTA

**ALERTA  
 ROJA**

#### **NIVELES ALTOS EN EL RÍO SINÚ (CUENCA BAJA).**

Se mantiene este nivel de alerta roja por niveles altos en algunos sectores del río Sinú y por lluvias de carácter fuerte que se han registrado en la región, particularmente en la cuenca baja en los municipios de Montería, Loricá y San Bernardo del Viento. El IDEAM hace un llamado de atención especial a autoridades locales y regionales de Gestión del Riesgo para que mantengan atento seguimiento al comportamiento de los niveles del río, dado que se han presentado nuevos incrementos moderados a la altura de Montería, producto de las fuertes lluvias registradas en la cuenca aportante.

#### **CRECIENTES SÚBITAS EN LOS RÍOS QUE DESCENDEN DE LA SIERRA NEVADA DE SANTA MARTA.**

Se mantiene la alerta debido a las precipitaciones que se han registrado en la Sierra Nevada de Santa Marta, las cuales podrían generar incrementos súbitos en los niveles de los ríos que descienden de la Sierra. El IDEAM recomienda a las autoridades locales y regionales de Gestión del Riesgo para que estén atentos ante posibles nuevos incrementos súbitos de los ríos que nacen en la Sierra Nevada de Santa Marta, en especial los ríos Minca, Manzanares, Guachaca, Piedras, Palomino, Gaira, Ancho, Don Diego, Buritaca, Dibulla, Ranchería, Tucurínca, Fundación, Aracataca, Ariguaní, Sevilla, Riofrío, entre otros, dado que se pronostican persistan las lluvias de variada intensidad durante los próximos días por el paso de una onda tropical por esta zona del país

# ALERTAS POR NIVELES DE LOS RÍOS

## REGIÓN ORINOQUIA

### SITIOS PARA LOS CUALES SE GENERA LA ALERTA

#### ALERTA NARANJA

#### NIVELES ALTOS EN EL RÍO ORINOCO.

Se mantiene esta alerta para el río Orinoco a la altura del municipio de Puerto Carreño (Vichada), dado que presenta tendencia de descenso en los niveles con valores en el rango de altos por debajo de la cota crítica de afectación. Se recomienda a pobladores ribereños y autoridades locales y regionales de Gestión de Riesgo, estar atentos al comportamiento de los niveles en los sectores ribereños.

## REGIÓN ANDINA

### SITIOS PARA LOS CUALES SE GENERA LA ALERTA

#### ALERTA NARANJA

#### PROBABILIDAD DE CRECIENTES SÚBITAS EN LOS RÍOS DE MONTAÑA DEL DEPARTAMENTO DE ANTIOQUIA.

Se mantiene esta alerta dado que se pronostica persistan las lluvias de variada intensidad en el norte del departamento de Antioquia; por lo que se prevé generen crecientes súbitas particularmente en la cuenca alta de los ríos San José, Tenche y El Bagre (afluentes del río Nechí), Tarazá, Man, Anorí y Nare. El IDEAM recomienda a las autoridades de Gestión del Riesgo tanto Locales como Regionales y a la población en general asentada en las riberas de estos ríos estén atentos al comportamiento de los niveles.

#### NIVELES ALTOS EN EL RIO SAN JORGE.

Aunque los niveles tienden al descenso, se mantiene la alerta dada la creciente súbita que se registró el río San Jorge, en la estación Pica Pica, a la altura del municipio de Montelíbano, departamento de Córdoba, superando la cota crítica de afectación de los sectores ribereños mas bajos. Sin embargo, actualmente se presenta tendencia al descenso en los niveles. El IDEAM recomienda a la población en general y a las autoridades de Gestión del Riesgo Local y Regional estar atentos ante probables afectaciones por desbordamientos e inundaciones de los ríos San Pedro y San Jorge, especial atención en las poblaciones de Puerto Libertador, Montelíbano y Buenavista, en el departamento de Córdoba.

#### CRECIENTES SUBITAS EN EL RIO CESAR Y SUS AFLUENTES.

Se mantiene esta alerta por niveles altos en el río Cesar y sus afluentes, en especial los ríos Ariguaní, Badillo, Guatapurí, Urumita y Cesarito. El IDEAM recomienda a la población en general y a las autoridades de Gestión del Riesgo local mantener atento seguimiento al comportamiento de los niveles de estos ríos, quebradas, caños y arroyos del departamento, dado que se pronostica persistan las lluvias de variada intensidad durante los próximos días por el paso de una onda tropical por esta zona del país.



# ALERTAS POR NIVELES DE LOS RÍOS

## REGIÓN CARIBE

### SITIOS PARA LOS CUALES SE GENERA LA ALERTA

#### PROBABILIDAD DE CRECIENTES SÚBITAS EN LOS RÍOS QUE DESEMBOCAN EN EL GOLFO DE URABÁ.

Según el pronóstico de tiempo se prevé la ocurrencia de lluvias intensas en la zona del Urabá, por lo que se mantiene esta alerta. El IDEAM recomienda a las autoridades de Gestión del Riesgo tanto Locales como Regionales y a la población en general asentada en las riberas de los ríos León y Mulatos, permanecer atentos al comportamiento de los niveles.

#### PROBABILIDAD DE CRECIENTES SÚBITAS EN LOS RÍOS, QUEBRADAS Y ARROYOS, DE LA REGION CARIBE

Se mantiene la alerta debido a las lluvias de variada intensidad que se han registrado en la región Caribe y que se pronostica persistan durante los próximos días por la entrada de una onda tropical, las cuales podrían generar incrementos súbitos en los niveles de los ríos, quebradas, caños y arroyos de los departamentos de Córdoba, Sucre, Bolívar, Magdalena, Atlántico, Cesar y La Guajira, especial atención a los arroyos de Barranquilla.

#### POR NIVELES ALTOS EN EL CANAL DEL DIQUE A LA ALTURA DEL MUNICIPIO DE ARJONA (Gambote)

Aunque se observa un descenso en los niveles del Canal del Dique, se sube la alerta dado que los niveles del Canal del Dique a la altura del municipio de Arjona se encuentran altos. El IDEAM mantiene la recomendación para que la población en general mantenga atento seguimiento al comportamiento de los niveles en el canal, así mismo prestar especial atención a la infraestructura de protección del mismo.

**ALERTA  
NARANJA**

## REGIÓN ANDINA

### SITIOS PARA LOS CUALES SE GENERA LA ALERTA

#### PROBABILIDAD DE CRECIENTES SÚBITAS EN LOS RÍOS DEL CATATUMBO.

Se mantiene la alerta dado las fuertes lluvias en el departamento Norte de Santander, por lo que se prevé nuevos incrementos en el nivel de los ríos Algodonal, Tarra, Tibú, Zulasquilla, Pamplonita y Zulia. Se recomienda especial atención al comportamiento de los niveles de estos ríos y sus afluentes.

**ALERTA  
NARANJA**

# ALERTAS POR NIVELES DE LOS RÍOS

## REGIÓN ANDINA

### SITIOS PARA LOS CUALES SE GENERA LA ALERTA

#### ALERTA NARANJA

#### PROBABILIDAD DE CRECIENTES SÚBITAS EN LOS RÍOS AFLUENTES DIRECTOS AL OCÉANO PACÍFICO Y EN LA CUENCA DEL RÍO SAN JUAN.

Se mantiene la alerta, dadas las condiciones de lluvias en los departamentos de Chocó, Valle del Cauca y Cauca; por tanto, se prevé descenso en los niveles de los ríos San Juan, Anchicayá, Baudó, Docampadó, Calambre, Naya, Micay y sus tributarios, entre otros. Se recomienda especial atención ante probables crecientes súbitas en el río Dagua y demás ríos alrededor del municipio de Buenaventura. El IDEAM recomienda a la población en general mantenga atento seguimiento al comportamiento y fluctuaciones en los niveles de estos ríos.

## REGIÓN ORINOQUIA

### SITIOS PARA LOS CUALES SE GENERA LA ALERTA

#### ALERTA AMARILLA

#### NIVELES ALTOS EN EL RÍO ARAUCA.

Se mantiene la alerta amarilla debido a los niveles altos en el río Arauca a la altura de la estación Alcaraván, municipio de Arauquita. Igualmente, se prevé ligeras fluctuaciones en los niveles de los afluentes en la cuenca alta y en el cauce principal, dado que se pronostica persistan las lluvias en la cuenca aportante.

#### PROBABLE INCREMENTO SUBITO EN EL RIO META Y PIDEMONTE LLANERO

Se mantiene alerta amarilla por un incremento moderado en el nivel del río Meta Monitoreado en la estación Puente Lleras a la altura del municipio de Puerto López. Igualmente, se prevé según el pronóstico de Tiempo, lluvias en el piedemonte llanero en los departamentos de Guaviare, Casanare y Meta. El IDEAM recomienda estar atentos a los niveles de los ríos Guacavía y Guatiquía, así como los afluentes importantes de la zona del piedemonte en los departamentos enunciados anteriormente.

## REGIÓN ANDINA

### SITIOS PARA LOS CUALES SE GENERA LA ALERTA

#### ALERTA AMARILLA

#### NIVELES ALTOS EN LA CUENCA BAJA DEL RIO CAUCA

Se registra niveles altos en la cuenca baja del río Cauca, desde el municipio de Nechí (Antioquia) hasta Achí (Bolívar), por tanto, el IDEAM recomienda especial atención al comportamiento y fluctuaciones de los niveles del río.

# ALERTAS POR NIVELES DE LOS RÍOS

REGIÓN ANDINA	
SITIOS PARA LOS CUALES SE GENERA LA ALERTA	
<p><b>ALERTA AMARILLA</b></p>	<p><b>PROBABILIDAD DE CRECIENTES SÚBITAS EN LOS RÍOS DEL EJE CAFETERO</b>                      Debido a las fuertes lluvias presentadas en el sector, se mantiene la alerta para los ríos de los departamentos de Caldas, Risaralda, afluentes y quebradas del eje cafetero; especial atención para los ríos Otún, Arma, La Vieja, Risaralda, Chinchiná.</p>



# ALERTAS POR AMENAZAS DE INCENDIOS DE LA COBERTURA VEGETAL

**ALERTA ROJA:**

Amenaza Alta o muy alta de ocurrencia de incendios de la cobertura vegetal en zonas de bosques, cultivos y pastos, localizados en los siguientes municipios y sectores aledaños:

**ALERTA NARANJA:**

Amenaza moderada de ocurrencia de incendios de la cobertura vegetal en zonas de bosques, cultivos y pastos, localizados en los siguientes municipios y sectores aledaños:

REGIÓN ANDINA	
SITIOS PARA LOS CUALES SE GENERA LA ALERTA	
ALERTA NARANJA	<b>BOYACÁ:</b> Chiquinquirá, Chíquiza, Ráquira, Sáchica, Samacá, San Miguel de Sema, Santa Rosa de Viterbo, Tinjacá y Villa de Leiva.
	<b>CAUCA:</b> Cajibío, Caloto, Corinto, Guachene, Guapi, Miranda, Morales, Padilla, Páez (Belalcázar), Piendamó, Popayán, Puerto Tejada, Sotaró (Paispamba), Timbío y Villa Rica.
	<b>CUNDINAMARCA:</b> Fúquene, Girardot, Guachetá, Madrid, Simijaca, Susa y Útica.
	<b>HUILA:</b> Aipe, Colombia, Palermo, Tello y Villavieja.
	<b>NARIÑO:</b> Chachaguí, Consacá, Guachucal, Guaitarilla, Iles, Imués, La Llanada, Linares, Mallama (Piedrancha), Ospina, Pupiales, Santa Cruz (Guachavés), Sapuyes, Túquerres y Yacuanquer.
	<b>QUINDÍO:</b> Pijao.
	<b>SANTANDER:</b> Betulia, Capitanejo, Los Santos, Piedecuesta y Zapatoca.
<b>TOLIMA:</b> Ataco, Coello, Coyaima, Dolores, Espinal, Flandes, Guamo, Natagaima, Ortega, Piedras, Planadas, Prado, Purificación, Rovira, Saldaña, Suárez y Valle de San Juan.	
<b>VALLE DEL CAUCA:</b> Cali, Candelaria, Florida, Ginebra, Guacarí, Jamundí, Pradera y Yotoco.	

# ALERTAS POR AMENAZAS DE DESLIZAMIENTO

**ALERTA ROJA:**

Amenaza alta a muy alta por deslizamientos de tierra detonados por lluvias, localizados en los siguientes municipios:

**ALERTA NARANJA:**

Amenaza moderada por deslizamientos de tierra detonados por lluvias, localizados en los siguientes municipios:

<b>REGIÓN ANDINA</b>	
<b>ALERTA ROJA</b>	<b>SITIOS PARA LOS CUALES SE GENERA LA ALERTA</b>
	<b>BOYACÁ:</b> Cubará y Jericó. <b>NORTE DE SANTANDER:</b> Toledo

<b>REGIÓN ORINOQUIA</b>	
<b>ALERTA ROJA</b>	<b>SITIOS PARA LOS CUALES SE GENERA LA ALERTA</b>
	<b>META:</b> Villavicencio.

<b>REGIÓN ANDINA</b>	
<b>ALERTA NARANJA</b>	<b>SITIOS PARA LOS CUALES SE GENERA LA ALERTA</b>
	<b>ANTIOQUIA:</b> Carmen de Viboral, Cocorná, San Francisco y San Luis. <b>CUNDINAMARCA:</b> Guayabetal. <b>NORTE DE SANTANDER:</b> Chitagá.

<b>REGIÓN PACÍFICA</b>	
<b>ALERTA NARANJA</b>	<b>SITIOS PARA LOS CUALES SE GENERA LA ALERTA</b>
	<b>CHOCÓ:</b> Alto Baudó (Pie de Pato), Atrato (Yuto), Bagadó, Bahía Solano (Mutis), Bajo Baudó (Pizarro), Cértegui, Condoto, El Cantón del San Pablo (Managrú), Istmina, Lloró, Medio Atrato (Beté), Medio Baudó (Boca de Pepé), Medio San Juan (Andagoya), Nóvita, Nuquí, Quibdó, Rio Iró (Santa Rita), Rio Quito (Paimadó) y Tadó, Unión Panamericana ( Animas). <b>CAUCA:</b> El Tambo, López, Santa Rosa y Timbiquí. <b>VALLE DEL CAUCA:</b> Buenaventura.

<b>REGIÓN ORINOQUIA</b>	
<b>ALERTA NARANJA</b>	<b>SITIOS PARA LOS CUALES SE GENERA LA ALERTA</b>
	<b>ARAUCA:</b> Saravena. <b>CASANARE:</b> Támara y Tauramena. <b>META:</b> Acacías y El Calvario

# ALERTAS POR AMENAZAS DE DESLIZAMIENTO

**ALERTA ROJA:**

Amenaza alta a muy alta por deslizamientos de tierra detonados por lluvias, localizados en los siguientes municipios:

**ALERTA NARANJA:**

Amenaza moderada por deslizamientos de tierra detonados por lluvias, localizados en los siguientes municipios:

## REGIÓN AMAZONIA

<b>SITIOS PARA LOS CUALES SE GENERA LA ALERTA</b>	
<b>ALERTA NARANJA</b>	<b>PUTUMAYO:</b> Mocoa y San Francisco.

## REGIÓN CARIBE

<b>SITIOS PARA LOS CUALES SE GENERA LA ALERTA</b>	
<b>ALERTA AMARILLA</b>	<p><b>CESAR:</b> La Gloria, Pailitas, Pelaya, Valledupar.  <b>CÓRDOBA:</b> Puerto Libertador y Tierralta.  <b>LA GUAJIRA:</b> San Juan del Cesar.  <b>MAGDALENA:</b> Ciénaga, Fundación y Santa Marta.</p>

## REGIÓN ANDINA

<b>SITIOS PARA LOS CUALES SE GENERA LA ALERTA</b>	
<b>ALERTA AMARILLA</b>	<p><b>ANTIOQUIA:</b> Abejorral, Amagá, Amalfi, Andes, Angelópolis, Anorí, Argelia, Armenia, Betania, Briceño, Cáceres, Caldas, Campamento, Cañasgordas, Caracolí, Caramanta, Ciudad Bolívar, Concordia, Dabeiba, Ebéjico, Fredonia, Frontino, Giraldo, Granada, Heliconia, Hispania, Ituango, La Ceja, La Pintada, La Unión, Maceo, Medellín, Montebello, Nariño, Puerto Berrío, Puerto Nare, Puerto Triunfo, Remedios, Salgar, San Carlos, Santa Bárbara, Santa Fe de Antioquia, Segovia, Sonsón, Sopetrán, Tarazá, Tarso, Toledo, Uramita, Urrao, Valdivia, Vegachí, Venecia, Yalí, Yarumal y Yolombó.  <b>CALDAS:</b> Aguadas, Chinchiná, Filadelfia, La Merced, Manizales, Manzanares, Marmato, Marulanda, Neira, Pácora, Pensilvania, Salamina, Samaná, Supia y Villamaria.</p>



# ALERTAS POR AMENAZAS DE DESLIZAMIENTO

**ALERTA ROJA:**

Amenaza alta a muy alta por deslizamientos de tierra detonados por lluvias, localizados en los siguientes municipios:

**ALERTA NARANJA:**

Amenaza moderada por deslizamientos de tierra detonados por lluvias, localizados en los siguientes municipios:

## REGIÓN ANDINA

### SITIOS PARA LOS CUALES SE GENERA LA ALERTA

**ALERTA AMARILLA**

**BOYACÁ:** Almeida, Aquitania, Berbeo, Betéitiva, Buenavista, Campohermoso, Chinavita, Chita, Chivor, Coper, Corrales, El Espino, Gámeza, Guicán, La Victoria, Labranzagrande, Macanal, Maripí, Miraflores, Mongua, Moniquirá, Muzo, Otanche, Pachavita, Páez, Pajarito, Panqueba, Pauna, Paya, Paz de Río, Pesca, Pisba, Puerto Boyacá, Quípama, Rondón, Saboyá, San José Pare, San Luis de Gaceno, San Pablo de Borbur, Santa María, Santana, Socotá, Sogamoso, Tasco, Tibaná, Tópaga, Turmequé, Umbita y Ventaquemada.

**CUNDINAMARCA:** Agua de Dios, Albán, Anapoima, Anolaima, Apulo, Arbeláez, Beltrán, Bituima, Bojacá, Cabrera, Cachipay, Caparrapí, Cáqueza, Carmen de Carupa, Chaguaní, Chipaque, Chocontá, Cucunubá, El Colegio, El Peñón, El Rosal, Facatativá, Fusagasugá, Gachetá, Gama, Granada, Guaduas, Guatavita, Guayabal de Siquima, Gutiérrez, Jerusalén, La Calera, La Mesa, La Palma, La Peña, La Vega, Lenguazaque, Machetá, Medina, Nilo, Nimaíma, Nocaima, Pacho, Paima, Pandí, Paratebueno, Pasca, Pulí, Quebradanegra, Quetame, Quipile, Ricaurte, San Antonio de Tequendama, San Bernardo, San Cayetano, San Francisco, San Juan de Rioseco, Sasaima, Sesquillé, Sibaté, Silvania, Soacha, Subachoque, Suesca, Supatá, Sutatausa, Tabio, Tausa, Tena, Tibacuy, Tocaima, Topaipí, Ubalá, Utica, Venecia, Vergara, Vianí, Villagómez, Villapinzón, Villeta, Viotá, Yacopí, Zipacón y Zipaquirá.

**HUILA:** La Plata y Neiva.

**NORTE DE SANTANDER:** Ábrego, Cácosta, Chinácota, Convención, Cucutilla, Durania, El Zulia, Gramalote, Hacarí, Labateca, Lourdes, Pamplona, Salazar, San Calixto, Sardinata, Silos, Teorama y Villa Caro.

**QUINDÍO:** Calarcá, Córdoba y Salento

**RISARALDA:** Pueblo Rico y Santa Rosa de Cabal.

**SANTANDER:** Albania, Barbosa, Bolívar, Carcasí, Charalá, Chipatá, Contratación, Coromoro, El Carmen, El Guacamayo, Florián, Floridablanca, Girón, Guavatá, Guepsa, La Belleza, La Paz, Landázuri, Lebrija, Macaravita, Matanza, Mogotes, Puente Nacional, Rionegro, San Andrés, San Benito, San Miguel, San Vicente de Chucurí, Santa Helena del Opón, Sucre, Tona, Valle de San José y Vélez.

**TOLIMA:** Anzoátegui, Cajamarca, Carmen de Apicalá, Casabianca, Chaparral, Cunday, Fresno, Herveo, Ibagué, Icononzo, Líbano, Melgar, Murillo, Rioblanco, Roncesvalles, San Antonio, Villahermosa y Villarrica.

## REGIÓN ORINOQUIA

### SITIOS PARA LOS CUALES SE GENERA LA ALERTA

**ALERTA AMARILLA**

**CASANARE:** Aguazul, Chámeza, Hato Corozal, La Salina, Nunchía, Paz de Ariporo, Pore, Recetor, Sabanalarga y Yopal.

**META:** Cubarral, Cumaral, Guamal y Restrepo.

# ALERTAS POR AMENAZAS DE DESLIZAMIENTO

**ALERTA ROJA:**

Amenaza alta a muy alta por deslizamientos de tierra detonados por lluvias, localizados en los siguientes municipios:

**ALERTA NARANJA:**

Amenaza moderada por deslizamientos de tierra detonados por lluvias, localizados en los siguientes municipios:

## REGIÓN PACÍFICA

### SITIOS PARA LOS CUALES SE GENERA LA ALERTA

**ALERTA AMARILLA**

**CAUCA:** Almaguer, Bolívar, Caldono, Inzá, Jambaló, La Sierra, La Vega, Páez (Belalcázar), Rosas, Silvia, Toribío y Totoró.

**CHOCÓ:** Bojayá (Bellavista), El Carmen y Sipí.

**NARIÑO:** Albán (San José), Buesaco y Samaniego.

**VALLE DEL CAUCA:** Bolívar, Buga, Bugalagrande, Calima (El Darién), Dagua, El Cerrito, El Dovio, Palmira, San Pedro, Sevilla, Tuluá y Versalles.

## REGIÓN AMAZONIA

### SITIOS PARA LOS CUALES SE GENERA LA ALERTA

**ALERTA AMARILLA**

**CAQUETÁ:** Belén de Los Andaquíes y Morelia.

# ALERTAS POR AMENAZAS DE DESLIZAMIENTO

**ALERTA ROJA:**

Amenaza alta a muy alta por deslizamientos de tierra detonados por lluvias, localizados en los siguientes municipios:

**ALERTA NARANJA:**

Amenaza moderada por deslizamientos de tierra detonados por lluvias, localizados en los siguientes municipios:

## SECTORES VIALES IDENTIFICADOS CON POTENCIALIDAD DE DESLIZAMIENTOS, EN LOS CUALES GENERAN ALERTAS

DEPARTAMENTO	SECTOR VIAL
ARAUCA	La Lejía – Saravena
ANTIOQUIA	Los Llanos – Tarazá Santuario - Cruce Ruta 45 (Caño Alegre)
BOYACÁ	La Lejía – Saravena Santuario - Cruce Ruta 45 (Caño Alegre)
CAUCA	Mocoa – San Juan de Villalobos
CHOCÓ	Certeguí - Quibdó Las Animas - Certeguí Las Animas - Mumbú Quibdó - La Mansa Río Pató (El Afirmado) Río Pató (El Afirmado) - La Ye (Las Animas)
CUNDINAMARCA	Bogotá (El Portal) - Villavicencio
META	Bogotá (El Portal) - Villavicencio Pipiral - Villavicencio
NARIÑO	La Piscicultura - El Pepino
NORTE DE SANTANDER	La Lejía – Saravena
PUTUMAYO	La Piscicultura - El Pepino Mocoa - San Juan de Villalobos
VALLE DEL CAUCA	Buenaventura – Cruce Ruta 40 (Loboguerrero) Intersección Sena – Intersección Citronela

# ALERTAS METEOMARINA

## MAR CARIBE

<p><b>ALERTA NARANJA</b></p>	<p><b>POR TIEMPO LLUVIOSO</b>                  En el occidente del Mar Caribe colombiano, en alta mar y en zonas aledañas a la costa de Córdoba y en el golfo de Urabá, se prevén lluvias y descargas eléctricas persistentes para el día de hoy y mañana. Por esta razón, se recomienda a los habitantes costeros estar atentos a la evolución de las condiciones meteorológicas y a los usuarios de pequeñas embarcaciones consultar con las Capitanías de puerto antes de zarpar.</p>
<p><b>ALERTA AMARILLA</b></p>	<p><b>POR PLEAMAR</b>                  Desde el día de mañana 12 de agosto y hasta el próximo 19 del presente mes, se registrará una de las pleamares más significativas asociada a la marea astronómica en el Archipiélago de San Andrés, Providencia y Santa Catalina. Por lo tanto, se recomienda a los pobladores estar atentos a la evolución del fenómeno.</p>

## OCEANO PACÍFICO

<p><b>ALERTA NARANJA</b></p>	<p><b>POR TIEMPO LLUVIOSO</b>                  En el océano Pacífico nacional, especialmente en el centro y norte del área en alta mar y en cercanías a la costa; se estiman lluvias de variada intensidad y con descargas eléctricas. Por lo tanto, se recomienda a pescadores y usuarios de embarcaciones de poco calado, consultar con las Capitanías de puerto antes de zarpar. De igual forma, se recomienda a los habitantes costeros estar atentos a la evolución de las condiciones meteorológicas.</p>
<p><b>ALERTA AMARILLA</b></p>	<p><b>POR PLEAMAR</b>                  Hasta el próximo 14 de agosto de 2017, en la cuenca del pacífico colombiano se presentará una de las pleamares más significativas del mes, asociada a la marea astronómica. Se recomienda a pobladores costeros estar atentos a la evolución del fenómeno.</p>



°C: grados Celsius

m: metros

mm: milímetros

msnm: metros sobre nivel del mar

Km/h: kilómetros por hora

HLC: hora local colombiana

GOES: Geostationary Operational Environmental Satellites (Satélite Geoestacionario Operacional Ambiental).

GOES-13 es el designado GOES-Este, localizado en 75° W sobre el ecuador geográfico.

PNN: Parque Nacional Natural

SFF: Santuario de Fauna y Flora



**ALERTA ROJA. PARA TOMAR ACCIÓN** Advierte al Sistema Nacional de Gestión del Riesgo de Desastres sobre el peligro de un fenómeno y sus efectos adversos sobre la población. Se emite una alerta sólo cuando la identificación de un evento extraordinario indique la amenaza inminente y cuando la gravedad del fenómeno requiera atención prioritaria de los comités departamentales y locales.



**ALERTA NARANJA. PARA PREPARARSE** Indica la amenaza de un fenómeno. No implica riesgo inmediato por lo que es catalogado como un mensaje para informarse y prepararse. El aviso implica vigilancia continua ya que las condiciones son propicias para el desarrollo de un suceso natural.



**ALERTA AMARILLA. PARA INFORMARSE** Se emite cuando las condiciones hidrometeorológicas son favorables para la ocurrencia de un fenómeno natural y pueden aumentar el riesgo según los pronósticos. Por sus características, este nivel está encaminado a informar.

**CONDICIONES NORMALES** Indica que no existe ninguna clase de alerta para la región o zona mencionada.

OMAR FRANCO | Director General

CHRISTIAN EUSCÁTEGUI | Jefe Oficina del Servicio de Pronósticos y Alertas

**Profesionales de Turno:**

Fabio Bernal, Sonia Bermúdez, Juan Barrios, Alexander Martínez, Ruth López y Alberto Pardo.

<http://www.ideam.gov.co>

Correos electrónicos: [servicio@ideam.gov.co](mailto:servicio@ideam.gov.co), [alertas@ideam.gov.co](mailto:alertas@ideam.gov.co)

Calle 25D # 96B – 70, Piso 3. Bogotá, D.C., Colombia.

Teléfono: 3075625 Ext. 1334–1336.

**Síguenos en:**

