

INFORME TÉCNICO DIARIO N° 226

El IDEAM comunica al Sistema Nacional de Gestión del Riesgo (SNGR) y al Sistema Nacional Ambiental (SINA).

Bogotá D. C., lunes 14 de agosto de 2017.

Hora de actualización:
12:15 a.m. HLC

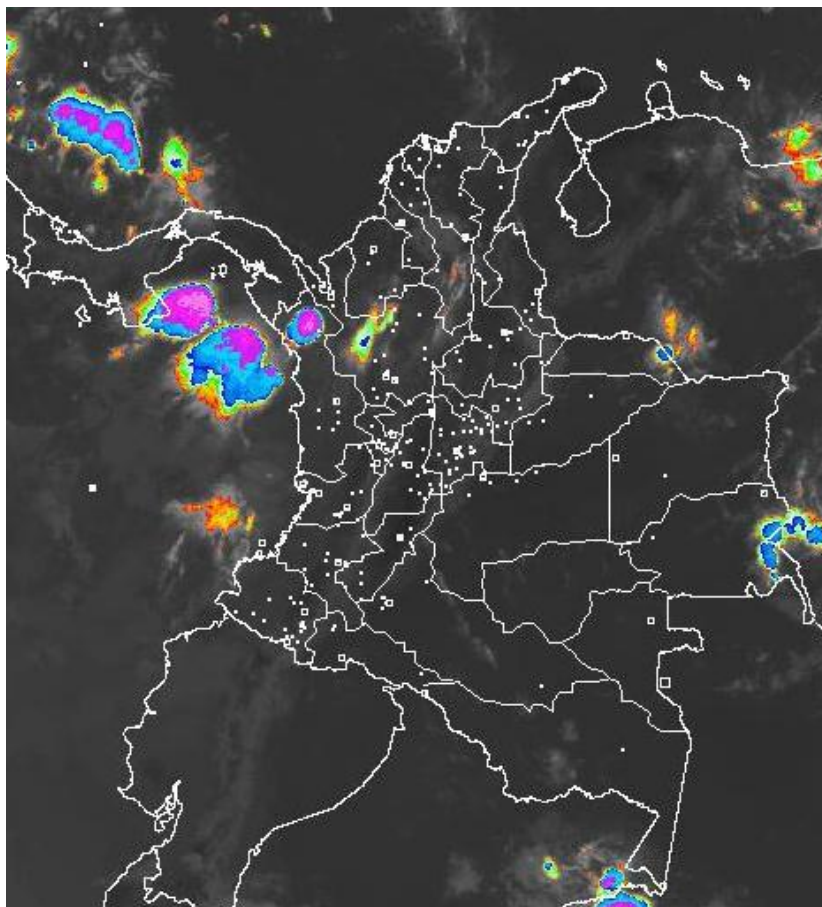
IMAGEN SATELITAL

Canal Infrarrojo | 14 de agosto de 2017 | Hora 8:45 a.m. HLC

CONDICIONES HIDROMETEOROLÓGICAS ACTUALES

Durante las últimas horas se han registrado condiciones de tiempo seco con cielo seminublado en gran parte del país, salvo en sectores puntuales de Santander, Antioquia, Bolívar, Chocó, sur de Amazonas, oriente de Guainía, San Andrés y Providencia, donde se ha reportado mayor nubosidad y lluvias de variada intensidad.

En la tarde y noche, se estima aumento de la nubosidad y lluvias al norte y centro de Chocó, sur de Córdoba, Sucre, sur y centro de Bolívar, norte y occidente de Antioquia, Santander, Norte de Santander y Vichada; precipitaciones menos intensas se esperan sobre el sur de La Guajira, norte de Cesar y de Magdalena, sectores de Cauca, Vaupés y Amazonas.



Consulte todos los días el pronóstico del tiempo y las alertas hidrometeorológicas vigentes del IDEAM, en un formato de calidad. Alrededor de las 7:30 a. m. está a disposición del público en www.ideam.gov.co.

Se puede ver también en dispositivos móviles **AQUÍ**





LO MÁS DESTACADO

LLUVIAS REGISTRADAS EN LAS ÚLTIMAS 24 HORAS

- En las últimas 24 horas se presentó una disminución importante de los volúmenes de lluvia en el país; algunas lluvias sectorizadas se registraron en los departamentos de Chocó, Norte de Santander y Antioquia. La mayor precipitación se presentó en el municipio de **Lloró (Chocó)** con **108.9 mm**.

ALERTA ROJA

- Por niveles altos en el río Inírida.
- Por probabilidad alta de deslizamientos de tierra detonados por lluvias, en sectores inestables o de alta pendiente, localizados en algunos municipios de las regiones Andina y Pacífica.
- Por alta posibilidad de incendios de la cobertura vegetal en sectores de las regiones Caribe, Andina, Orinoquía y Amazonía.

ALERTA NARANJA

- Por niveles altos en la cuenca baja del río Sinú; en el Canal del Dique a la altura del municipio de Arjona (Bolívar) y en el río San Jorge.
- Por probabilidad de crecientes súbitas en los ríos afluentes directos al Océano Pacífico y en la cuenca del río San Juan.
- Por probabilidad moderada de deslizamientos de tierra detonados por lluvias, en sectores inestables o de alta pendiente, localizados en municipios de las regiones Andina, Pacífica y Orinoquía.
- Por moderada posibilidad de incendios de la cobertura vegetal en algunos municipios de las regiones Caribe y Andina.

ALERTA AMARILLA

- Por probabilidad de crecientes súbitas en los ríos que desembocan en el Golfo de Urabá; en los ríos que descienden de la Sierra Nevada de Santa Marta; en los ríos, quebradas y arroyos de la región Caribe; en los ríos de montaña del departamento de Antioquia; en los ríos Lebrija y Opón, así como en los ríos del Catatumbo.
- Por crecientes súbitas en el río Cesar y sus afluentes.
- Por probabilidad de incremento en el nivel del río Meta.
- Por niveles altos en la cuenca baja del río Cauca; el río Nechí; el río Arauca y el río Orinoco.
- Por probabilidad baja de deslizamientos de tierra detonados por lluvias, en sectores inestables o de alta pendiente, localizados en amplias áreas de las regiones Caribe, Andina, Pacífica, Orinoquía y Amazonía.
- Por tiempo lluvioso y pleamar en el Mar Caribe y el Océano Pacífico.

PRONÓSTICO CONDICIONES METEOROLÓGICAS ESPECIALES

ÁREA DEL VOLCÁN GALERAS

Se prevé poca nubosidad bajo tiempo seco.

El SERVICIO GEOLÓGICO COLOMBIANO reporta en nivel AMARILLO (III): CAMBIOS EN EL COMPORTAMIENTO DE LA ACTIVIDAD VOLCÁNICA. Lat: 1.55 Lon: -77.37

ELEVACIÓN (pies)	DIRECCIÓN	VELOCIDAD	
		NUDOS	Km/h
10,000	ESTE	10 - 15	18 - 27
18,000	ESTE	20 - 25	36 - 45
24,000	SURESTE	20 - 25	36 - 45
30,000	ESTE	25 - 30	45 - 54

ÁREA DEL VOLCÁN NEVADO DEL HUILA

Se estima que durante gran parte de la jornada se presente tiempo seco, aunque al finalizar el día se incrementará la nubosidad.

El SERVICIO GEOLÓGICO COLOMBIANO reporta en nivel AMARILLO (III): CAMBIOS EN EL COMPORTAMIENTO DE LA ACTIVIDAD VOLCÁNICA. Lat: 2.92 Lon: -76.05

ELEVACIÓN (pies)	DIRECCIÓN	VELOCIDAD	
		NUDOS	Km/h
10,000	SURESTE	5 - 10	9 - 18
18,000	ESTE	25 - 30	45 - 54
24,000	SURESTE	15 - 20	27 - 36
30,000	ESTE	25 - 30	45 - 54

ÁREA DEL VOLCÁN CERRO MACHÍN

Para las horas de la mañana se estima tiempo seco. En la tarde y noche mayor nubosidad con precipitaciones entre ligeras y moderadas.

El SERVICIO GEOLÓGICO COLOMBIANO reporta en nivel AMARILLO (III): CAMBIOS EN EL COMPORTAMIENTO DE LA ACTIVIDAD VOLCÁNICA. Lat: 4.80 Lon: -75.62

ELEVACIÓN (pies)	DIRECCIÓN	VELOCIDAD	
		NUDOS	Km/h
10,000	SURESTE	0 - 5	0 - 9
18,000	ESTE	20 - 25	36 - 45
24,000	SUROESTE	20 - 25	36 - 45
30,000	ESTE	20 - 25	36 - 45

ÁREA DEL VOLCÁN NEVADO DEL RUIZ

En la mañana y hasta entrada de la tarde pesistirá las condiciones secas, luego se advierten precipitaciones ligeras y dispersas.

El SERVICIO GEOLÓGICO COLOMBIANO reporta en nivel AMARILLO (III): CAMBIOS EN EL COMPORTAMIENTO DE LA ACTIVIDAD VOLCÁNICA. Lat: 4.89 Lon: -75.32

ELEVACIÓN (pies)	DIRECCIÓN	VELOCIDAD	
		NUDOS	Km/h
10,000	SURESTE	5 - 10	9 - 18
18,000	ESTE	20 - 25	36 - 45
24,000	SURESTE	20 - 25	36 - 45
30,000	ESTE	20 - 25	36 - 45

ÁREA COMPLEJO VOLCÁNICO CHILES-CERRO NEGRO DE MAYASQUER

Se estima que durante gran parte de la jornada se presente tiempo seco, aunque al finalizar el día se incrementará la nubosidad.

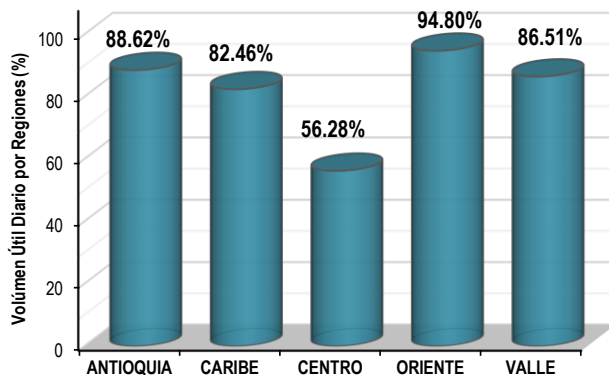
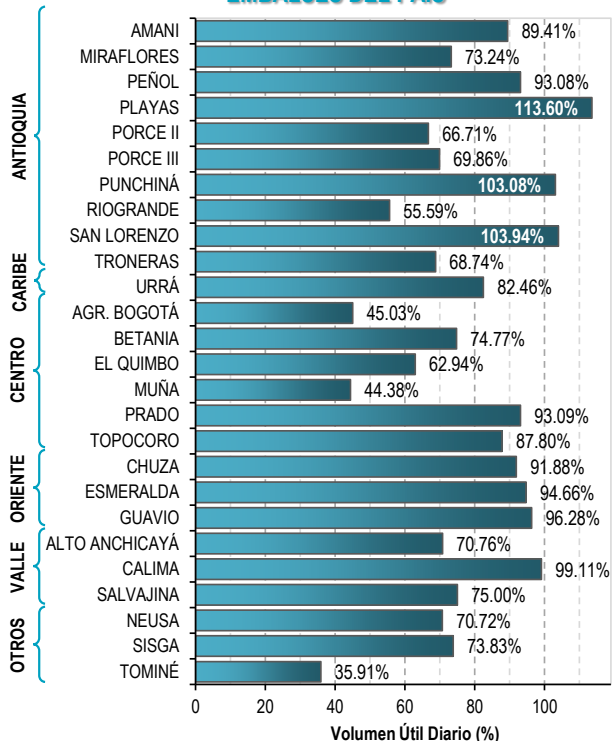
El SERVICIO GEOLÓGICO COLOMBIANO reporta en nivel AMARILLO (III): CAMBIOS EN EL COMPORTAMIENTO DE LA ACTIVIDAD VOLCÁNICA. Lat: 0.81 Lon: -77.93 | Lat: 0.76 Lon: -77.95

ELEVACIÓN (pies)	DIRECCIÓN	VELOCIDAD	
		NUDOS	Km/h
10,000	ESTE	10 - 15	18 - 27
18,000	ESTE	15 - 20	27 - 36
24,000	ESTE	10 - 15	18 - 27
30,000	NORESTE	20 - 25	36 - 45

ESTADO DE LOS EMBALSES

A continuación se relaciona el volumen útil diario de los principales embalses del país (expresado en porcentaje), de acuerdo con la información reportada por XM S.A. E.S.P en la siguiente dirección electrónica: <http://ido.xm.com.co/ido/SitePages/hidrologia.aspx?q=reservas>

VOLÚMEN ÚTIL DIARIO EN LOS PRINCIPALES EMBALSES DEL PAÍS



Para estar informado diariamente de lo que pasa con el **pronóstico del tiempo y las alertas.**

Síguenos en Twitter
@IDEAMColombia



PRECIPITACIONES

A continuación se relacionan los municipios donde en las últimas 24 horas se registraron precipitaciones iguales o superiores a 10.0 mm.

Se aclara que las precipitaciones indicadas en los municipios, realmente corresponden a aquellos puntos en los cuales el IDEAM tiene estaciones de monitoreo, pero no necesariamente quiere decir que el dato corresponda a las lluvias que se presentaron directamente sobre el área urbana en donde se concentra la mayor población. En ocasiones la estación sobre la cual se destaca el mayor valor de precipitación, a pesar de pertenecer al municipio, puede quedar alejada del centro poblado principal.

DEPARTAMENTO	MUNICIPIO
ANTIOQUIA	Caucasia (16.0) y Gómez Plata (12.0).
ATLÁNTICO	Barranquilla [Soledad] (18.4), Baranoa (16.0) y Candelaria (10.0).
BOLÍVAR	Santa Rosa de Simití (15.2).
CHOCÓ	LLORÓ (108.9), Istmina (24.0), Medio San Juan (19.0) y Bahía Solano (15.0).
MAGDALENA	Santa Marta [Sede IDEAM] (26.5) y Santa Marta [Flanco Sierra Nevada] (11.5).
NARIÑO	Francisco Pizarro (17.0).
NORTE DE SANTANDER	Tibú (41.9) y Toledo (25.0).
VALLE DEL CAUCA	Buenaventura (12.0).

Para estar informado diariamente de lo que pasa con el **pronóstico del tiempo y las alertas.**

Síguenos en Twitter
@IDEAMColombia



TEMPERATURAS MÁXIMAS

A continuación se relacionan los municipios donde en las últimas 24 horas se registraron temperaturas iguales o superiores a 35.0 °C.

Se aclara que las temperaturas indicadas en los municipios, realmente corresponden a aquellos puntos en los cuales el IDEAM tiene estaciones de monitoreo, pero no necesariamente quiere decir que el dato corresponda a las temperaturas que se presentaron directamente sobre el casco urbano en donde se concentra la mayor población. En ocasiones la estación sobre la cual se destaca el mayor valor de temperatura, a pesar de pertenecer al municipio, puede quedar alejada del centro poblado principal.

DEPARTAMENTO	MUNICIPIO
AMAZONAS	Leticia (35.5).
ANTIOQUIA	Fredonia (35.8).
CESAR	Valledupar (36.4) y Bosconia (36.4).
CUNDINAMARCA	JERUSALÉN (38.2).
GUAVIARE	San José del Guaviare [Estación Mapiripana] (35.0).
HUILA	VILLAVIEJA (38.2) y Neiva (36.7).
LA GUAJIRA	MANAURE (38.2) , Uribia (36.2) y Riohacha (35.5).
PUTUMAYO	Puerto Leguizamó (36.0).
SANTANDER	Capitanejo (35.0).
TOLIMA	Ambalema (37.2), Natagaima (36.6), Saldaña (36.6), Flandes (36.4), Armero (35.6), Espinal (35.6) y Ataco (35.0).



PRONÓSTICO METEOROLÓGICO




Lunes 14 y martes 15 de agosto de 2017

REGIÓN	PRONÓSTICO
<p>SABANA DE BOGOTÁ</p>	<p>LUNES: En horas de la mañana, se prevé cielo entre ligera y parcialmente cubierto con prolongados intervalos de sol en gran parte de la ciudad y de la sabana. En la tarde se estima continúen predominando las condiciones de tiempo seco con cielo parcialmente nublado en gran parte del área. En horas de la noche se estima cielo entre parcialmente y mayormente cubierto con predominio de tiempo seco.</p> <p>MARTES: Se estima predominio de tiempo seco con cielo entre parcial y mayormente nublado tanto en la ciudad como en la Sabana, salvo en el suroriente y noroccidente de la ciudad y la sabana, donde no se descartan lloviznas dispersas particularmente en la tarde.</p>
<p>CARIBE</p>	<p>LUNES: En horas de la mañana se estima cielo entre ligera y parcialmente nublado con predominio de tiempo seco en gran parte de la región, salvo al sur de Córdoba y en sectores de Bolívar y Cesar, donde se prevén lluvias ligeras en las primeras horas del día. En horas de la tarde se espera cielo entre parcial y mayormente cubierto con posibilidad de lluvias en sectores de Córdoba, Magdalena, inmediaciones de la Sierra Nevada de Santa Marta y norte de Cesar. En horas de la noche son probables lluvias sobre Córdoba, centro y sur de Bolívar, Sucre, norte de Magdalena y de Cesar y sobre el sur de La Guajira.</p> <p>MARTES: A lo largo de la jornada se espera cielo entre parcial y mayormente cubierto con probabilidad de precipitaciones, particularmente en horas de la tarde y la noche, en sectores del golfo de Urabá, Córdoba, Bolívar, norte de Magdalena y Atlántico.</p>
<p>ARCHIPIÉLAGO DE SAN ANDRÉS, PROVIDENCIA Y SANTA CATALINA</p>	<p>LUNES: En la mañana cielo entre parcial y mayormente cubierto, con lluvias en las primeras horas del día especialmente en San Andrés. En horas de la tarde se prevé nubosidad variada con predominio de tiempo seco. En la noche nubosidad variada y probabilidad de lloviznas dispersas en el área.</p> <p>MARTES: Se estima cielo entre parcial a mayormente cubierto, con predominio de tiempo seco a lo largo de la jornada.</p>
<p>MAR CARIBE</p>	<p>LUNES: En sectores del occidente del mar Caribe colombiano se prevén condiciones nubosas con precipitaciones de variada intensidad. El resto del área con predominio de tiempo seco.</p> <p>MARTES: Son probables precipitaciones de variada intensidad en algunos sectores del occidente del mar Caribe, tanto en cercanías a sus costas como en alta mar, particularmente en la madrugada, primeras horas de la mañana y nuevamente en la noche. En el centro del mar Caribe se prevé lluvias ligeras en horas de la noche.</p>

Planeando tu día?
Descarga YA y conoce...



Consúltalo a diario y únete a la Cultura del Pronóstico del IDEAM

Disponible para  

PRONÓSTICO METEOROLÓGICO

Lunes 14 y martes 15 de agosto de 2017



REGIÓN	PRONÓSTICO
<p>ANDINA</p>	<p>LUNES: En la mañana se espera cielo parcialmente cubierto con predominio de tiempo seco en gran parte de la región, salvo en zonas puntuales, de Antioquia y noroccidente de Santander, donde se presentaran algunas lluvias especialmente en las primeras horas del día. En la tarde se prevé aumento de nubosidad con posibilidad de lluvias en el norte y occidente de Antioquia, Santander y Norte de Santander. Probabilidad de lloviznas sobre Boyacá y occidente de Risaralda. En la noche se espera cielo parcialmente nublado con precipitaciones en el oriente de Antioquia, santanderes y sectores dispersos de Risaralda y Caldas.</p> <p>MARTES: Se estima tiempo seco en amplios sectores de la región con cielo parcialmente cubierto. Aunque, en horas de la tarde y noche son esperadas lluvias de variada intensidad en los santanderes, sectores de Antioquia y Boyacá.</p>
<p>INSULAR PACÍFICA</p>	<p>LUNES: Durante la jornada en Malpelo se estima predominio de tiempo seco con cielo parcialmente cubierto. En Gorgona se estima nubosidad variada y lluvias en las primeras horas del día y luego a diferentes horas de la noche.</p> <p>MARTES: Cielo entre parcial y mayormente cubierto con predominio de tiempo seco, sin embargo, no se descartan lluvias en Malpelo durante las primeras horas de la jornada.</p>
<p>PACÍFICA</p>	<p>LUNES: En la mañana se prevé lluvias sobre el norte de Chocó y lloviznas en el litoral norte de Nariño. En el resto de la región se espera tiempo seco con cielo seminublado. En la tarde se prevé aumento de nubosidad con posibles lluvias en sectores de Chocó, en el resto de la región predominio de tiempo seco. En horas de la noche se estima cielo mayormente cubierto con probabilidad de precipitaciones en Chocó y litoral de Valle del Cauca y Cauca.</p> <p>MARTES: Se estiman condiciones nubosas con precipitaciones al centro y norte de la región, las más intensas en horas de la tarde incluso con probabilidad de actividad eléctrica, en horas de la noche se prevé disminución de nubosidad con lloviznas en Chocó y Valle del Cauca.</p>
<p>OCÉANO PACÍFICO</p>	<p>LUNES: Nubosidad variada con precipitaciones al norte y centro del área oceánica nacional, especialmente en horas de la mañana y noche.</p> <p>MARTES: Son posibles lluvias entre ligeras y moderadas en el norte y centro de la cuenca Pacífica y en cercanías al litoral durante la jornada.</p>





PRONÓSTICO METEOROLÓGICO



Lunes 14 y martes 15 de agosto de 2017

REGIÓN	PRONÓSTICO
<p>ORINOQUÍA</p>	<p>LUNES: En horas de la mañana se espera cielo seminublado con predominio de tiempo seco, salvo al oriente de Arauca donde no se descartan lluvias ligeras al final de la mañana. En horas de la tarde se estima cielo parcialmente cubierto con predominio de tiempo seco en gran parte de la región, con excepción del oriente de Vichada y sectores del piedemonte de Arauca y Casanare, donde no se descartan lluvias. En horas de la noche nubosidad variada y lluvias dispersas en Vichada y sectores de Meta.</p> <p>MARTES: Persistirán condiciones entre parcial y mayormente cubiertas con posibles precipitaciones en zonas de Vichada, Meta, oriente de Casanare y piedemonte de Arauca.</p>
<p>AMAZONÍA</p>	<p>LUNES: En la mañana se prevé cielo entre ligera y parcialmente nublado, con predominio de tiempo seco, salvo por algunas lluvias al oriente de Guainía y sur de Amazonas. En horas de la tarde se prevé cielo entre parcial a mayormente cubierto con lluvias ligeras y sectorizadas en Guainía, oriente Guaviare y Vaupés. En el resto de la región con tiempo seco. En la noche se estima cielo parcialmente nublado con predominio de tiempo seco, salvo por posibles lloviznas dispersas en Guainía, Guaviare y Vaupés.</p> <p>MARTES: Son posibles lluvias entre ligeras y moderadas en sectores del oriente de Guainía, Vaupés, Guaviare, oriente de Caquetá y Amazonas en horas de la mañana y tarde. En horas de la noche disminución de la nubosidad con predominio de tiempo seco salvo por sectores de Guainía.</p>

Planeando tu día?
Descarga YA y conoce...

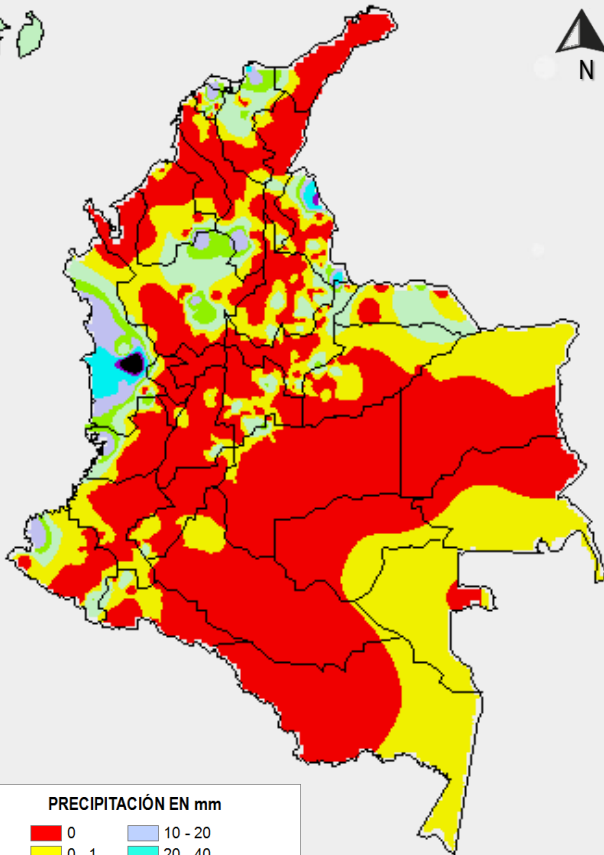


Consúltalo a diario y únete a
la Cultura del Pronóstico del IDEAM

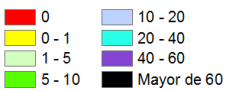
Disponible para  

MAPAS DE PRECIPITACIÓN

Precipitación diaria: desde las 07:00 a.m. del día domingo 13 de agosto hasta las 07:00 a.m. del día lunes 14 de agosto de 2017.

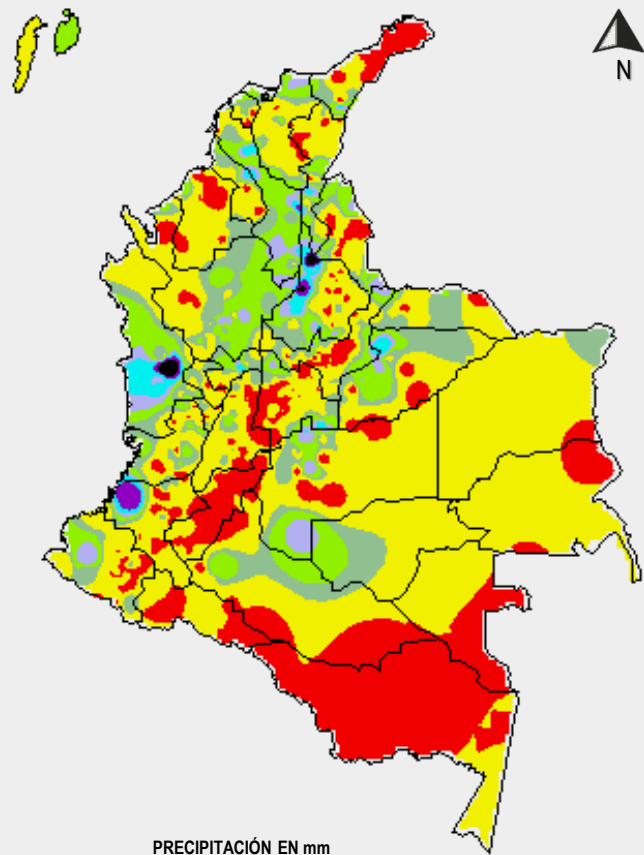


PRECIPITACIÓN EN mm



1 milímetro de precipitación equivale a 1 litro de lluvia por m²

Precipitación de los últimos 3 días: desde las 07:00 a.m. del día viernes 11 de agosto hasta las 07:00 a.m. del día lunes 14 de agosto de 2017.



PRECIPITACIÓN EN mm



1 milímetro de precipitación equivale a 1 litro de lluvia por m²

ALERTAS VIGENTES E INFORMACIÓN ADICIONAL

Para mayor información sobre el pronóstico del estado del tiempo, informes técnicos diarios, comunicados especiales, mapas diarios de temperaturas máximas y mínimas e información diaria de precipitación se sugiere consultar los siguientes enlaces:

- [MAPA DIARIO DE TEMPERATURA MÁXIMA.](#)
- [MAPA DIARIO DE TEMPERATURA MÍNIMA.](#)
- [INFORMACIÓN DIARIA DE PRECIPITACIÓN Y TEMPERATURA DE LOS PRINCIPALES AEROPUERTOS DEL PAÍS.](#)
- [MOSAICO MAPAS DE PRECIPITACIÓN DIARIA EN MILÍMETROS.](#)

ALERTAS POR NIVELES DE LOS RÍOS

REGIÓN DE LA ORINOQUÍA

SITIOS PARA LOS CUALES SE GENERA LA ALERTA

ALERTA ROJA

NIVELES ALTOS EN EL RÍO INÍRIDA.

Se espera persistan los niveles altos en el río Inírida a la altura del municipio de Puerto Inírida (Guainía), con valores por encima de la cota crítica de afectación, producto de las lluvias ocurridas en los días anteriores en las principales cuencas aportantes. Se recomienda a pobladores ribereños y autoridades locales y regionales de Gestión de Riesgo, tomar las medidas pertinentes ante las probables afectaciones debido a los desbordamientos que se puedan estar presentando.

REGIÓN CARIBE

SITIOS PARA LOS CUALES SE GENERA LA ALERTA

ALERTA NARANJA

NIVELES ALTOS EN EL RÍO SINÚ (CUENCA BAJA).

Se reduce el nivel de alerta, sin embargo los niveles permanecen altos en algunos sectores del río Sinú, particularmente en la cuenca baja en los municipios de Montería, Loricá y San Bernardo del Viento. El IDEAM hace un llamado de atención especial a autoridades locales y regionales de Gestión del Riesgo para que mantengan atento seguimiento al comportamiento de los niveles del río.

NIVELES ALTOS EN EL CANAL DEL DIQUE A LA ALTURA DEL MUNICIPIO DE ARJONA (BOLÍVAR).

Aunque se observa descenso en los niveles del Canal del Dique, se mantiene esta alerta dado que los niveles a la altura del municipio de Arjona se encuentran altos. El IDEAM mantiene la recomendación para que la población en general mantenga atento seguimiento al comportamiento de los niveles en el canal, así mismo prestar especial atención a la infraestructura de protección del mismo.

NIVELES ALTOS EN EL RÍO SAN JORGE.

Aunque los niveles tienden al descenso se mantiene esta alerta dada la creciente súbita que se registró el río San Jorge, en la estación Pica Pica, a la altura del municipio de Montelíbano, departamento de Córdoba, cerca la cota crítica de afectación de los sectores ribereños mas bajos. El IDEAM recomienda a la población en general y a las autoridades de Gestión del Riesgo Local y Regional estar atentos al comportamiento de los ríos San Pedro y San Jorge, especial atención en las poblaciones de Puerto Libertador, Montelíbano y Buenavista, en el departamento de Córdoba.

ALERTAS POR NIVELES DE LOS RÍOS

REGIÓN PACÍFICA

SITIOS PARA LOS CUALES SE GENERA LA ALERTA

ALERTA NARANJA

PROBABILIDAD DE CRECIENTES SÚBITAS EN LOS RÍOS AFLUENTES DIRECTOS AL OCEANO PACÍFICO Y EN LA CUENCA DEL RÍO SAN JUAN.

Se mantiene esta alerta dadas las lluvias registradas en los departamentos de Chocó, Valle del Cauca y Cauca; las cuales se pronostica persistan durante los próximos días, por tanto, se prevé incrementos súbito en los niveles de los ríos San Juan, Dagua, Anchicayá, Baudó, Docampadó, Calambre, Naya, Micay y sus tributarios, entre otros. El IDEAM recomienda a la población en general mantenga atento seguimiento al comportamiento y fluctuaciones en los niveles de estos ríos; igualmente, se recomienda estar atentos en poblaciones ribereñas, en particular en Cisneros, municipio de Buenaventura (Valle del Cauca).

REGIÓN CARIBE

SITIOS PARA LOS CUALES SE GENERA LA ALERTA

ALERTA AMARILLA

PROBABILIDAD DE CRECIENTES SÚBITAS EN LOS RÍOS QUE DESEMBOCAN EN EL GOLFO DE URABÁ.

Se reduce esta alerta dado que para el día de hoy no se pronostica lluvias de intensidad fuerte; sin embargo se espera que mañana se reactiven las lluvias en sectores del Golfo de Urabá. El IDEAM recomienda a las autoridades de Gestión del Riesgo tanto Locales como Regionales y a la población en general asentada en las riberas de los ríos León y Mulatos, permanecer atentos al comportamiento de los niveles.

PROBABILIDAD DE CRECIENTES SÚBITAS EN LOS RÍOS QUE DESCENDEN DE LA SIERRA NEVADA DE SANTA MARTA.

Se reduce esta alerta debido a que no se esperan precipitaciones fuertes el día de hoy, sin embargo se espera que mañana se reactiven las lluvias en la región, las cuales podrían generar incrementos súbitos en los niveles de los ríos que descenden de la Sierra. El IDEAM recomienda a las autoridades locales y regionales de Gestión del Riesgo para que estén atentos al comportamiento en los ríos que nacen en la Sierra Nevada de Santa Marta, en especial los ríos Minca, Manzanares, Guachaca, Piedras, Palomino, Gaira, Ancho, Don Diego, Buritaca, Dibulla, Ranchería, Tucurinca, Fundación, Aracataca, Ariguani, Sevilla, Riofrío, entre otros, en particular para el día de mañana.

ALERTAS POR NIVELES DE LOS RÍOS

REGIÓN CARIBE

SITIOS PARA LOS CUALES SE GENERA LA ALERTA

**ALERTA
 AMARILLA**

CRECIENTES SÚBITAS EN EL RÍO CESAR Y SUS AFLUENTES.

Se reduce esta alerta debido a que no se esperan precipitaciones fuertes el día de hoy, sin embargo se espera que mañana se reactiven las lluvias en la región, lo que incidirá en el comportamiento de los ríos Ariguaní, Badillo, Guatapurí, Urumita y Cesarito. El IDEAM recomienda a la población en general y a las autoridades de Gestión del Riesgo local mantener atento seguimiento al comportamiento de los niveles de estos ríos, quebradas, caños y arroyos del departamento.

PROBABILIDAD DE CRECIENTES SÚBITAS EN RÍOS, QUEBRADAS Y ARROYOS DE LA REGIÓN CARIBE.

Se mantiene esta alerta debido a las lluvias de variada intensidad que se han registrado en la región Caribe y que se pronostica persistan durante los próximos días por la entrada de una onda tropical, las cuales podrían generar incrementos súbitos en los niveles de los ríos, quebradas, caños y arroyos de los departamentos de Córdoba, Sucre, Bolívar, Magdalena, Atlántico, Cesar y La Guajira, especial atención a los arroyos de Barranquilla.

REGIÓN ANDINA

SITIOS PARA LOS CUALES SE GENERA LA ALERTA

**ALERTA
 AMARILLA**

PROBABILIDAD DE CRECIENTES SÚBITAS EN LOS RÍOS DE MONTAÑA DEL DEPARTAMENTO DE ANTIOQUIA.

Se reduce esta alerta dado que para el día de hoy no se pronostica lluvias de intensidad fuerte en el departamento de Antioquia; sin embargo se espera que mañana se reactiven las lluvias ocasionando probabilidad de incrementos súbitos particularmente en la cuenca alta de los ríos San José, Tenche y El Bagre (afluentes del río Nechí), Tarazá, Man, Anorí y Nare. El IDEAM recomienda a las autoridades de Gestión del Riesgo tanto Locales como Regionales y a la población en general asentada en las riberas de estos ríos estén atentos al comportamiento de los niveles.

PROBABILIDAD DE INCREMENTOS SÚBITOS EN LOS RÍOS LEBRIJA Y OPÓN.

Se mantiene esta alerta dado que se espera que mañana se registren las lluvias de variada intensidad sobre sectores del departamento de Santander, las cuales pueden generar incrementos importantes en los niveles de los ríos Lebrija, Opón y sus afluentes. El IDEAM hace un llamado de atención especial a pobladores para que mantengan atento seguimiento al comportamiento de los niveles de estos ríos.

ALERTAS POR NIVELES DE LOS RÍOS

REGIÓN ANDINA

SITIOS PARA LOS CUALES SE GENERA LA ALERTA

ALERTA AMARILLA

NIVELES ALTOS EN LA CUENCA BAJA DEL RÍO CAUCA.

Se registra niveles altos en la cuenca baja del río Cauca desde el municipio de Nechí (Antioquia) hasta Achí (Bolívar), por tanto, el IDEAM recomienda especial atención al comportamiento y fluctuaciones de los niveles del río.

PROBABILIDAD DE CRECIENTES SÚBITAS EN LOS RÍOS DEL CATATUMBO.

Se mantiene alerta amarilla por posibles incrementos de los ríos Algodonal, Tarra, Tibú, Zulasquilla, Pamplonita y Zulia. Se recomienda especial atención al comportamiento de los niveles de estos ríos y sus afluentes.

NIVELES ALTOS DEL RÍO NECHÍ.

Se mantiene alerta amarilla en el río Nechí por presentar niveles altos debido algunas lluvias durante las horas de la tarde del día de ayer. El IDEAM recomienda especial atención al comportamiento y fluctuaciones de los niveles del río.

REGIÓN DE LA ORINOQUÍA

SITIOS PARA LOS CUALES SE GENERA LA ALERTA

ALERTA AMARILLA

NIVELES ALTOS EN EL RÍO ARAUCA.

Se mantiene la alerta amarilla debido a los niveles altos en el río Arauca a la altura de la estación Alcaraván, municipio de Arauquita. Igualmente, se prevé fluctuaciones en los niveles de los afluentes en la cuenca alta y en el cauce principal, dado que se pronostica persistan las lluvias en la cuenca aportante.

PROBABILIDAD DE INCREMENTO EN EL NIVEL DEL RÍO META.

Se mantiene esta alerta amarilla por niveles altos del río Meta monitoreado en la estación Puente Lleras a la altura del municipio de Puerto López. El IDEAM recomienda estar atentos a los niveles de los ríos Guacavía, Guatiquía, Guayuriba y Humea, y el cauce principal del Río Meta.

NIVELES ALTOS EN EL RÍO ORINOCO.

Se mantiene la alerta amarilla en el río Orinoco a la altura del municipio de Puerto Carreño (Vichada), dado que continúan el descenso en el nivel con valores altos pero por debajo de la cota crítica de afectación. Se recomienda a pobladores ribereños y autoridades locales y regionales de Gestión de Riesgo, estar atentos al comportamiento de los niveles en los sectores ribereños del río Orinoco y sus afluentes.

ALERTAS POR AMENAZAS DE INCENDIOS DE LA COBERTURA VEGETAL

ALERTA ROJA:

Amenaza Alta o muy alta de ocurrencia de incendios de la cobertura vegetal en zonas de bosques, cultivos y pastos, localizados en los siguientes municipios y sectores aledaños:

ALERTA NARANJA:

Amenaza moderada de ocurrencia de incendios de la cobertura vegetal en zonas de bosques, cultivos y pastos, localizados en los siguientes municipios y sectores aledaños:

REGIÓN CARIBE

ALERTA ROJO	SITIOS PARA LOS CUALES SE GENERA LA ALERTA
	<p>CESAR: Valledupar. LA GUAJIRA: Manaure y Uribia.</p>

REGIÓN ANDINA

ALERTA ROJO	SITIOS PARA LOS CUALES SE GENERA LA ALERTA
	<p>BOYACÁ: Buenavista, Covarachía, Duitama, Floresta, Maripí, Ráquira, Sáchica, San Miguel de Sema, , San Pablo de Borbur, Santa Rosa de Viterbo, Tinjacá, Villa de Leiva. CAUCA: Cajibío. CUNDINAMARCA: Agua de Dios, Albán, Anapoima, Anolaima, Apulo, Bituima, Cabrera, Cachipay, Carmen de Carupa, Chaguaní, Cucunubá, Facatativá, Fúquene, Girardot, Guachetá, Guaduas, Guayabal de Síquima, , Jerusalén, La Vega, Lenguazaque, Madrid, Nariño, Nilo, Nocaima, Pacho, Pandí, Ricaurte, San Bernardo, San Francisco, Sasaima, Simijaca, Subachoque, Supatá, Susa, Tena, Tocaima, Venecia, Vergara, Zipacón. HUILA: Aipe, Colombia, Neiva, Palermo, Tello, Villavieja. NARIÑO: Buesaco, Chachagúí, Guachucal, Guaitarilla, Imués, La Llanada, Linares, Mallama (Piedrancha), Ospina, Pupiales, Samaniego, Santa Cruz, Sapuyes, Túquerres, Yacuanquer. SANTANDER: Betulia, Capitanejo, Pinchote , Zapatoca. TOLIMA: Ataco, Carmen de Apicalá, Coello, Coyaima, Cunday, Dolores, Espinal, Flandes, Guamo, Icononzo, Melgar, Natagaima, Ortega, Prado, Purificación, Roncesvalles, Saldaña, San Luis, Suárez, Villarrica. VALLE DEL CAUCA: Buga, Candelaria, Guacarí.</p>

REGIÓN DE LA ORINOQUÍA

ALERTA ROJO	SITIOS PARA LOS CUALES SE GENERA LA ALERTA
	<p>META: Cabuyaro, La Macarena, Uribe.</p>

REGIÓN DE LA AMAZONÍA

ALERTA ROJO	SITIOS PARA LOS CUALES SE GENERA LA ALERTA
	<p>CAQUETÁ: San Vicente del Caguán.</p>

ALERTAS POR AMENAZAS DE INCENDIOS DE LA COBERTURA VEGETAL

REGIÓN CARIBE

**ALERTA
 NARANJA**

SITIOS PARA LOS CUALES SE GENERA LA ALERTA

CÓRDOBA: San Bernardo del Viento.

REGIÓN ANDINA

**ALERTA
 NARANJA**

SITIOS PARA LOS CUALES SE GENERA LA ALERTA

ANTIOQUIA: Turbo.

BOYACÁ: Cucaita, Nobsa, Paipa, Samacá, Tibasosa.

CAUCA: Páez (Belalcázar), Toribío.

CUNDINAMARCA: Bojacá.

NARIÑO: Aldana, Iles, Los Andes (Sotomayor), Nariño.

QUINDÍO: La Tebaida y Salento.

SANTANDER: Barichara, California, Charta, Galán, Guaca, Santa Bárbara, Socorro.

TOLIMA: Chaparral.

VALLE DEL CAUCA: Florida, Pradera, San Pedro.

ALERTAS POR AMENAZAS DE DESLIZAMIENTO

ALERTA ROJA:

Amenaza alta a muy alta por deslizamientos de tierra detonados por lluvias, localizados en los siguientes municipios:

ALERTA NARANJA:

Amenaza moderada por deslizamientos de tierra detonados por lluvias, localizados en los siguientes municipios:

REGIÓN ANDINA

ALERTA ROJA

SITIOS PARA LOS CUALES SE GENERA LA ALERTA

BOYACÁ: Jericó.

REGIÓN PACÍFICA

ALERTA ROJA

SITIOS PARA LOS CUALES SE GENERA LA ALERTA

CHOCÓ: Atrato (Yuto), Bagadó, Cértegui y Lloró.

REGIÓN ANDINA

ALERTA NARANJA

SITIOS PARA LOS CUALES SE GENERA LA ALERTA

BOYACÁ: Cubará.
CUNDINAMARCA: Choachí, Fómeque, La Calera, Guayabetal y Ubaque.
NORTE DE SANTANDER: Chitagá, La Esperanza y Toledo.
SANTANDER: Barrancabermeja, Rionegro y Sabana de Torres.

REGIÓN PACÍFICA

ALERTA NARANJA

SITIOS PARA LOS CUALES SE GENERA LA ALERTA

CHOCÓ: Alto Baudó (Pie de Pato), Bajo Baudó (Pizarro), Condoto, El Cantón del San Pablo (Managrú), El Carmen, Istmina, Medio Atrato (Beté), Medio Baudó (Boca de Pepé), Medio San Juan (Andagoya), Nóvita, Nuquí, Quibdó, Río Iró (Santa Rita), Río Quito (Paimadó), Tadó, Unión Panamericana (Ánimas).
CAUCA: López y Timbiquí.
VALLE DEL CAUCA: Buenaventura.

REGIÓN DE LA ORINOQUÍA

ALERTA NARANJA

SITIOS PARA LOS CUALES SE GENERA LA ALERTA

ARAUCA: Saravena.
CASANARE: Támara y Tauramena.
META: Acacías y Villavicencio.

ALERTAS POR AMENAZAS DE DESLIZAMIENTO

ALERTA ROJA:

Amenaza alta a muy alta por deslizamientos de tierra detonados por lluvias, localizados en los siguientes municipios:

ALERTA NARANJA:

Amenaza moderada por deslizamientos de tierra detonados por lluvias, localizados en los siguientes municipios:

REGIÓN CARIBE

SITIOS PARA LOS CUALES SE GENERA LA ALERTA

ALERTA AMARILLA

BOLÍVAR: Magangué.
CESAR: La Gloria, Pailitas y Pelaya.
CÓRDOBA: Puerto Libertador.
LA GUAJIRA: San Juan del Cesar.
MAGDALENA: Ciénaga y Fundación

REGIÓN ANDINA

SITIOS PARA LOS CUALES SE GENERA LA ALERTA

ALERTA AMARILLA

ANTIOQUIA: Abejorral, Amagá, Amalfi, Andes, Angelópolis, Anorí, Argelia, Armenia, Briceño, Cáceres, Caldas, Campamento, Cañasgordas, Caracolí, Caramanta, Ciudad Bolívar, Concordia, Dabeiba, Ebéjico, Fredonia, Frontino, Giraldo, Heliconia, Ituango, La Ceja, La Pintada, La Unión, Maceo, Medellín, Montebello, Nariño, Puerto Berrío, Puerto Nare, Puerto Triunfo, Remedios, Salgar, San Carlos, San Francisco, San Luis, Santa Bárbara, Santa Fe de Antioquia, Segovia, Sonsón, Sopetrán, Tarazá, Tarso, Toledo, Uramita, Urao, Valdivia, Vegachí, Venecia, Yalí, Yarumal y Yolombó.

CALDAS: Aguadas, Chinchiná, Filadelfia, La Merced, Manzales, Manzanares, Marmato, Marulanda, Neira, Pácora, Pensilvania, Salamina, Samaná, Supia y Villamaria.

BOYACÁ: Almeida, Aquitania, Berbeo, Campohermoso, Chinavita, Chita, Chivor, Coper, El Espino, Gámeza, Guicán, La Victoria, Labranzagrande, Macanal, Miraflores, Mongua, Moniquirá, Muzo, Otanche, Pachavita, Páez, Pajarito, Panqueba, Pauna, Paya, Paz de Rio, Pisba, Puerto Boyacá, Quípama, Rondón, Saboyá, San José de Pare, San Luis de Gaceno, Santa María, Santana, Socotá, Sogamoso, Tasco, Tibaná, Tópaga, Turmequé, Úmbita y Ventaquemada.

CUNDINAMARCA: Arbeláez, Beltrán, Bogotá, D.C., Caparrapí, Cáqueza, Chipaque, Chocontá, El Colegio, El Peñón, El Rosal, Fusagasugá, Gachetá, Gama, Granada, Guatavita, Gutiérrez, La Mesa, La Palma, La Peña, Machetá, Medina, Nimaima, Paime, Pasca, Pulí, Quebradanegra, Quetame, San Antonio de Tequendama, San Cayetano, San Juan de Rioseco, Sesquilé, Sibaté, Silvania, Soacha, Suesca, Sutatausa, Tabio, Tausa, Tibacuy, Topaipí, Ubalá, Utica, Villagómez, Villapinzón, Viotá y Yacopí.

HUILA: La Plata .

NORTE DE SANTANDER: Ábrego, Cácosta, Chinácota, Convención, Cucutilla, Durania, El Zulia, Gramalote, Hacarí, Labateca, Lourdes, Pamplona, Salazar, San Calixto, Sardinata, Silos, Teorama, Villa Caro.

ALERTAS POR AMENAZAS DE DESLIZAMIENTO

ALERTA ROJA:

Amenaza alta a muy alta por deslizamientos de tierra detonados por lluvias, localizados en los siguientes municipios:

ALERTA NARANJA:

Amenaza moderada por deslizamientos de tierra detonados por lluvias, localizados en los siguientes municipios:

REGIÓN ANDINA

SITIOS PARA LOS CUALES SE GENERA LA ALERTA

ALERTA AMARILLA

QUINDÍO: Calarcá y Córdoba.

RISARALDA: Pueblo Rico y Santa Rosa de Cabal.

SANTANDER: Albania, Barbosa, Bolívar, Carcasí, Charalá, Chipatá, Contratación, Coromoro, El Carmen, El Guacamayo, Florián, Floridablanca, Girón, Guavatá, Guepsa, La Belleza, La Paz, Landázuri, Lebrija, Macaravita, Matanza, Mogotes, Puente Nacional, San Andrés, San Benito, San Miguel, San Vicente de Chucurí, Santa Helena del Opón, Sucre, Tona, Valle de San José y Vélez.

TOLIMA: Anzoátegui, Armero (Guayabal), Cajamarca, Casabianca, Fresno, Herveo, Ibagué, Líbano, Murillo y Villahermosa.

REGIÓN PACÍFICA

SITIOS PARA LOS CUALES SE GENERA LA ALERTA

ALERTA AMARILLA

CAUCA: Almaguer, Bolívar, Inzá, Jambaló, La Vega, Santa Rosa, El Tambo, Rosas y La Sierra.

CHOCÓ: Bahía Solano (Mutis) y Sipí.

NARIÑO: Albán (San José).

VALLE DEL CAUCA: Bolívar, Bugalagrande, Calima (El Darién), Dagua, El Dovio, Sevilla y Versalles.

REGIÓN DE LA ORINOQUÍA

SITIOS PARA LOS CUALES SE GENERA LA ALERTA

ALERTA AMARILLA

CASANARE: Aguazul, Chámeza, Hato Corozal, La Salina, Nunchía, Paz de Ariporo, Pore, Recetor, Sabanalarga y Yopal.

META: Cubarral, Cumaral, Guamal y Restrepo.

REGIÓN DE LA AMAZONÍA

SITIOS PARA LOS CUALES SE GENERA LA ALERTA

ALERTA AMARILLA

CAQUETÁ: Belén de Los Andaquíes y Morelia.

PUTUMAYO: Mocoa

ALERTAS POR AMENAZAS DE DESLIZAMIENTO

ALERTA ROJA:

Amenaza alta a muy alta por deslizamientos de tierra detonados por lluvias, localizados en los siguientes municipios:

ALERTA NARANJA:

Amenaza moderada por deslizamientos de tierra detonados por lluvias, localizados en los siguientes municipios:

SECTORES VIALES

SECTORES VIALES IDENTIFICADOS CON POTENCIALIDAD DE DESLIZAMIENTOS, EN LOS CUALES GENERAN ALERTAS

DEPARTAMENTO	SECTOR VIAL
ARAUCA	La Lejía – Saravena
BOYACÁ	La Lejía – Saravena Santuario – Cruce Ruta 45 (Caño Alegre)
CESAR	La Lizama – San Alberto
CHOCÓ	Cértegui – Quibdó Las Ánimas – Cértégui Las Ánimas – Mumbú Quibdó – La Mansa Río Pató (El Afirmado) Río Pató (El Afirmado) – La Ye (Las Animas)
CUNDINAMARCA	Bogotá (El Portal) – Villavicencio
META	Bogotá (El Portal) – Villavicencio Pipiral – Villavicencio Puente Guatiquía – Los Caballos
NORTE DE SANTANDER	La Lejía – Saravena La Lizama – San Alberto
SANTANDER	La Lejía – Saravena La Lizama – San Alberto
VALLE DEL CAUCA	Buenaventura – Cruce Ruta 40 (Loboguerrero) Intersección Sena – Intersección Citronela

ALERTAS METEOMARINA

MAR CARIBE

<p>ALERTA AMARILLA</p>	<p>POR TIEMPO LLUVIOSO En el occidente del Mar Caribe colombiano, en alta mar y en zonas aledañas a la costa de Córdoba y en el golfo de Urabá, se prevén lluvias, que en algunos casos se pueden presentar con descargas eléctricas y rachas de viento. Por esta razón, se recomienda a los habitantes costeros estar atentos a la evolución de las condiciones meteorológicas y a los usuarios de pequeñas embarcaciones consultar con las Capitanías de puerto antes de zarpar.</p>
<p>ALERTA AMARILLA</p>	<p>POR PLEAMAR Hasta el próximo 19 de agosto del presente año, se registrará una de las pleamares más significativas asociada a la marea astronómica en el Archipiélago de San Andrés, Providencia y Santa Catalina. Por lo tanto, se recomienda a los pobladores estar atentos a la evolución del fenómeno.</p>

OCÉANO PACÍFICO

<p>ALERTA AMARILLA</p>	<p>POR TIEMPO LLUVIOSO En el centro y norte del océano Pacífico nacional se estiman lluvias de variada intensidad e inclusive no se descartan descargas eléctricas, durante la noche. Por lo tanto, se recomienda a pescadores y usuarios de embarcaciones de poco calado, consultar con las Capitanías de puerto antes de zarpar. De igual forma, se recomienda a los habitantes costeros estar atentos a la evolución de las condiciones meteorológicas.</p>
<p>ALERTA AMARILLA</p>	<p>POR PLEAMAR Hasta el día de hoy 14 de agosto de 2017, en la cuenca del Pacífico colombiano se presentará una de las pleamares más significativas del mes, asociada a la marea astronómica. Se recomienda a pobladores costeros estar atentos a la evolución del fenómeno.</p>

°C: grados Celsius

m: metros

mm: milímetros

msnm: metros sobre nivel del mar

Km/h: kilómetros por hora

HLC: hora local colombiana

GOES: Geostationary Operational Environmental Satellites (Satélite Geostacionario Operacional Ambiental).

GOES-13 es el designado GOES-Este, localizado en 75° W sobre el ecuador geográfico.

PNN: Parque Nacional Natural

SFF: Santuario de Fauna y Flora



ALERTA ROJA. PARA TOMAR ACCIÓN Advierte al Sistema Nacional de Gestión del Riesgo de Desastres sobre el peligro de un fenómeno y sus efectos adversos sobre la población. Se emite una alerta sólo cuando la identificación de un evento extraordinario indique la amenaza inminente y cuando la gravedad del fenómeno requiera atención prioritaria de los comités departamentales y locales.



ALERTA NARANJA. PARA PREPARARSE Indica la amenaza de un fenómeno. No implica riesgo inmediato por lo que es catalogado como un mensaje para informarse y prepararse. El aviso implica vigilancia continua ya que las condiciones son propicias para el desarrollo de un suceso natural.



ALERTA AMARILLA. PARA INFORMARSE Se emite cuando las condiciones hidrometeorológicas son favorables para la ocurrencia de un fenómeno natural y pueden aumentar el riesgo según los pronósticos. Por sus características, este nivel está encaminado a informar.

CONDICIONES NORMALES Indica que no existe ninguna clase de alerta para la región o zona mencionada.

OMAR FRANCO | Director General

CHRISTIAN EUSCÁTEGUI | Jefe Oficina del Servicio de Pronósticos y Alertas

Profesionales de Turno:

Leidy RODRÍGUEZ, Juan Camilo PÉREZ, Fabio BERNAL, Viviana CHIVATÁ,
 Sonia BERMÚDEZ, Mauricio TORRES y Juan BARRIOS.

<http://www.ideam.gov.co>

Correos electrónicos: servicio@ideam.gov.co, alertas@ideam.gov.co

Calle 25D # 96B – 70, Piso 3. Bogotá, D.C., Colombia.

Teléfono: 3075625 Ext. 1334–1336.

Síguenos en:

