

INFORME TÉCNICO DIARIO N° 228

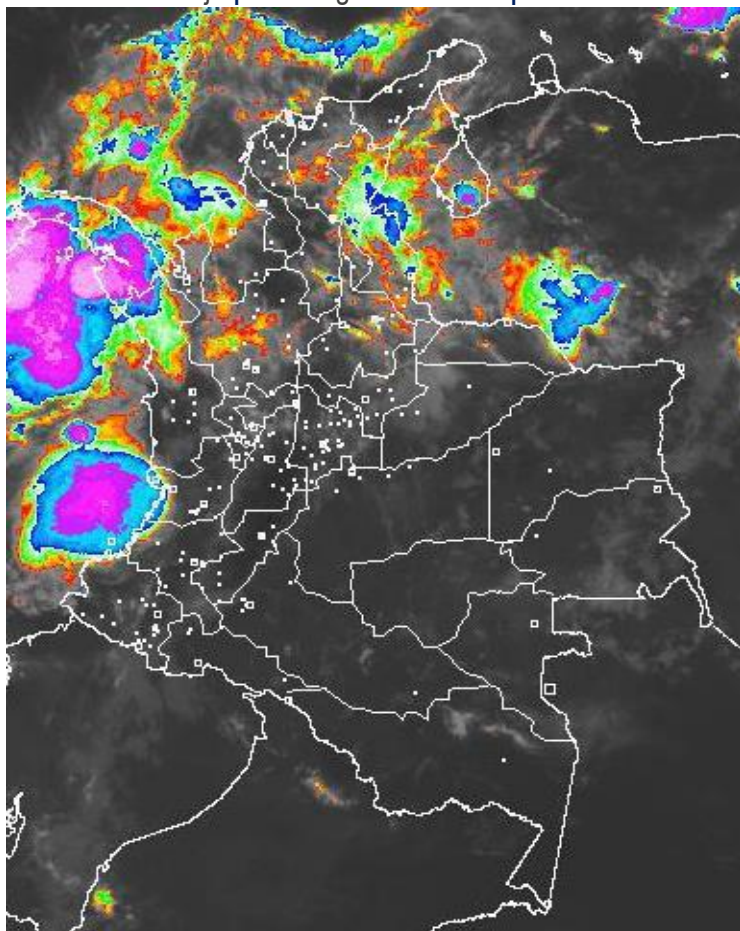
El IDEAM comunica al Sistema Nacional de Gestión del Riesgo (SNGR) y al Sistema Nacional Ambiental (SINA).

Bogotá D. C., miércoles 16 de agosto de 2017.

Hora de actualización:
12:08 p. m.

IMAGEN SATELITAL

Canal Infrarrojo | 16 de agosto de 2017 | Hora 8:15 a. m.



CONDICIONES HIDROMETEOROLÓGICAS ACTUALES

Durante las últimas 24 horas se presentaron precipitaciones acompañadas de actividad eléctrica en amplios sectores del país, con excepción de la zona sur de la región Pacífica y la parte alta de los valles interandinos. Para el día de hoy se prevén lluvias en el sur y occidente de la región Caribe, centro y norte de la Andina, sectores del piedemonte Llanero y en el Vichada y en Chocó y el litoral de Cauca y Valle.

Consulte todos los días el pronóstico del tiempo y las alertas hidrometeorológicas vigentes del IDEAM, en un formato de calidad. Alrededor de las 7:30 a. m. está a disposición del público en www.ideam.gov.co.

Se puede ver también en dispositivos móviles **AQUÍ**





LO MÁS DESTACADO

LLUVIAS REGISTRADAS EN LAS ÚLTIMAS 24 HORAS

- Las lluvias en las últimas 24 horas presentaron importante incremento, las cuales principalmente se concentraron en las regiones Caribe, Andina, norte de la Pacífica, e igualmente en sectores aislados de la región Orinoquia. La mayor precipitación se presentó en el municipio de **Pauna (Boyacá)**, con **114.2 mm**.

ALERTA ROJA

- Por niveles altos y superando las cotas de inundaciones en varias corrientes de los siguientes departamentos: Guainía y Valle del Cauca.
- Por probabilidad alta de deslizamientos de tierra detonados por lluvias, en sectores inestables o de alta pendiente, localizados en algunos municipios de las regiones Andina y Pacífica.
- Por alta posibilidad de incendios de la cobertura vegetal en sectores de las regiones Caribe, Andina, Orinoquia y Amazonía.

ALERTA NARANJA

- Por niveles altos en varias corrientes de los siguientes departamentos: Meta, Antioquia, Córdoba, Chocó, Norte de Santander y Santander.
- Por probabilidad moderada de deslizamientos de tierra detonados por lluvias, en sectores inestables o de alta pendiente, localizados en municipios de las regiones Andina, Pacífica y Orinoquia.
- Por moderada posibilidad de incendios de la cobertura vegetal en algunos municipios de las regiones Amazonía, Caribe, Orinoquia y Andina.
- Por tiempo lluvioso en el Océano Pacífico.

ALERTA AMARILLA

- Por niveles moderadamente altos en varias corrientes de los siguientes departamentos: Antioquia, Chocó, Bolívar, Atlántico, Santander, Norte de Santander y Vichada.
- Por probabilidad baja de deslizamientos de tierra detonados por lluvias, en sectores inestables o de alta pendiente, localizados en amplias áreas de las regiones Caribe, Andina, Pacífica, Orinoquia y Amazonía.
- Por pleamar y tiempo en el mar Caribe.

PRONÓSTICO CONDICIONES METEOROLÓGICAS ESPECIALES

ÁREA DEL VOLCÁN GALERAS

Para las horas de la mañana se estima tiempo seco. En la tarde y noche mayor nubosidad con precipitaciones entre ligeras y moderadas.

EL SERVICIO GEOLÓGICO COLOMBIANO reporta en nivel AMARILLO (III): CAMBIOS EN EL COMPORTAMIENTO DE LA ACTIVIDAD VOLCÁNICA. Lat:155 Lon:-77.37

ELEVACIÓN (pies)	DIRECCIÓN	VELOCIDAD	
		NUDOS	Km/h
10,000	ESTE	5 - 10	9 - 18
18,000	SURESTE	20 - 25	36 - 45
24,000	SURESTE	20 - 25	36 - 45
30,000	NORESTE	20 - 25	36 - 45

ÁREA DEL VOLCÁN NEVADO DEL HUILA

En las horas de la mañana se prevé tiempo seco. Después del mediodía se incrementará la nubosidad con precipitaciones.

EL SERVICIO GEOLÓGICO COLOMBIANO reporta en nivel AMARILLO (III): CAMBIOS EN EL COMPORTAMIENTO DE LA ACTIVIDAD VOLCÁNICA. Lat:2.92 Lon:-76.05

ELEVACIÓN (pies)	DIRECCIÓN	VELOCIDAD	
		NUDOS	Km/h
10,000	SURESTE	5 - 10	9 - 18
18,000	SURESTE	15 - 20	27 - 36
24,000	SURESTE	20 - 25	36 - 45
30,000	NORESTE	20 - 25	36 - 45

ÁREA DEL VOLCÁN CERRO MACHÍN

Nubosidad variable a lo largo de la jornada con lluvias dispersas al atardecer o durante la noche, luego de un día seco.

EL SERVICIO GEOLÓGICO COLOMBIANO reporta en nivel AMARILLO (III): CAMBIOS EN EL COMPORTAMIENTO DE LA ACTIVIDAD VOLCÁNICA. Lat:4.89 Lon:-75.62

ELEVACIÓN (pies)	DIRECCIÓN	VELOCIDAD	
		NUDOS	Km/h
10,000	SURESTE	0 - 5	0 - 9
18,000	ESTE	15 - 20	27 - 36
24,000	ESTE	15 - 20	27 - 36
30,000	ESTE	15 - 20	27 - 36

ÁREA DEL VOLCÁN NEVADO DEL RUIZ

Cielo entre parcialmente cubierto y cubierto con lloviznas/lluvias ligeras a diferentes horas.

EL SERVICIO GEOLÓGICO COLOMBIANO reporta en nivel AMARILLO (III): CAMBIOS EN EL COMPORTAMIENTO DE LA ACTIVIDAD VOLCÁNICA. Lat:4.89 Lon:-75.32

ELEVACIÓN (pies)	DIRECCIÓN	VELOCIDAD	
		NUDOS	Km/h
10,000	SURESTE	0 - 5	0 - 9
18,000	SURESTE	15 - 20	27 - 36
24,000	SURESTE	15 - 20	27 - 36
30,000	NORESTE	15 - 20	27 - 36

ÁREA DEL COMPLEJO VOLCÁNICO CHILES-CERRO NEGRO DE

En la mayor parte de la jornada se estima cielo parcialmente cubierto con tiempo seco, mientras que finalizando la tarde y en horas de la noche se espera aumento de nubosidad con precipitaciones entre ligeras y moderadas.

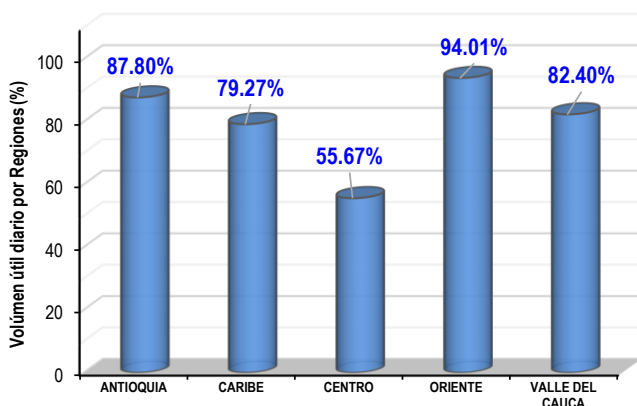
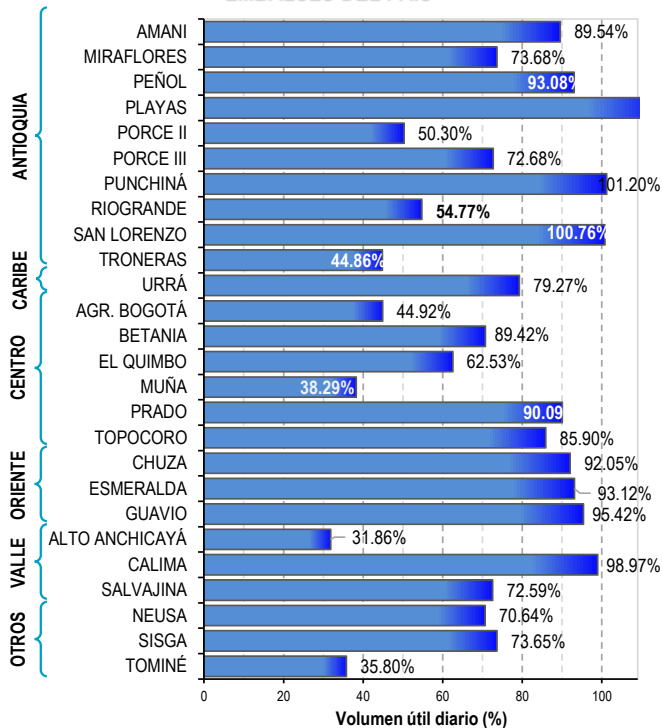
EL SERVICIO GEOLÓGICO COLOMBIANO reporta en nivel AMARILLO (III): CAMBIOS EN EL COMPORTAMIENTO DE LA ACTIVIDAD VOLCÁNICA. Lat:0.81-Lon:77.93 Lat:0.76 Lon:-77.95

ELEVACIÓN (pies)	DIRECCIÓN	VELOCIDAD	
		NUDOS	Km/h
10,000	SURESTE	5 - 10	9 - 18
18,000	SURESTE	20 - 25	36 - 45
24,000	SURESTE	20 - 25	36 - 45
30,000	NORESTE	20 - 25	36 - 45

ESTADO DE LOS EMBALSES

A continuación se relaciona el volumen útil diario de los principales embalses del país (expresado en porcentaje), de acuerdo con la información reportada por XM S.A. E.S.P en la siguiente dirección electrónica: <http://ido.xm.com.co/ido/SitePages/hidrologia.aspx?q=reservas>

VOLUMEN ÚTIL DIARIO EN LOS PRINCIPALES EMBALSES DEL PAÍS



Para estar informado diariamente de lo que pasa con el **pronóstico del tiempo y las alertas.**

Síguenos en Twitter
@IDEAMColombia



PRECIPITACIONES

A continuación se relacionan los municipios donde en las últimas 24 horas se registraron precipitaciones iguales o superiores a 35.0 mm.

Se aclara que las precipitaciones indicadas en los municipios, realmente corresponden a aquellos puntos en los cuales el IDEAM tiene estaciones de monitoreo, pero no necesariamente quiere decir que el dato corresponda a las lluvias que se presentaron directamente sobre el área urbana en donde se concentra la mayor población. En ocasiones la estación sobre la cual se destaca el mayor valor de precipitación, a pesar de pertenecer al municipio, puede quedar alejada del centro poblado principal.

DEPARTAMENTO	MUNICIPIO
ANTIOQUIA	San Juan de Urabá (85.0), Caucasia (82.0), Amalfi (50.0).
BOYACÁ	Pauna (114.3) , Saboyá (61.2), San Pablo e Borbur (52.3), Campohermoso (46.4).
CASANARE	Sabanalarga (83.0), Yopal -estación ubicada a 26 Km. al N del centro poblado- (64.5).
CAUCA	López de Micay (47.0).
CÓRDOBA	Ayapel (88.0), Sahagún (43.0).
CUNDINAMARCA	Medina (53.0).
CHOCÓ	Medio San Juan (92.0, Istmina (64.0), Quibdó (57.7).
META	Villavicencio -estación ubicada a 21 Km. al SO del centro poblado- (42.0), Acacias (42.0), Puerto Rico (42.0).
NORTE DE SANTANDER	Toledo (52.0), Cúcuta -estación ubicada a 30 Km. al norte del centro poblado- (49.0), Gramalote (40.0).
RISARALDA	Pereira (42.2).
SANTANDER	Encino (76.8), Albania (64.4).
SUCRE	San Benito Abad (56.2), Sucre (46.0).

Para estar informado diariamente de lo que pasa con el **pronóstico del tiempo y las alertas.**

Síguenos en Twitter
@IDEAMColombia



TEMPERATURAS MÁXIMAS

A continuación se relacionan los municipios donde en las últimas 24 horas se registraron temperaturas iguales o superiores a 35.0 °C.

Se aclara que las temperaturas indicadas en los municipios, realmente corresponden a aquellos puntos en los cuales el IDEAM tiene estaciones de monitoreo, pero no necesariamente quiere decir que el dato corresponda a las temperaturas que se presentaron directamente sobre el casco urbano en donde se concentra la mayor población. En ocasiones la estación sobre la cual se destaca el mayor valor de temperatura, a pesar de pertenecer al municipio, puede quedar alejada del centro poblado principal.

DEPARTAMENTO	MUNICIPIO
ANTIOQUIA	Fredonia (36.4).
BOLÍVAR	María La Baja (36.5), Pinillos (35.8), Zambrano (35.4). Arjona (35.2), Carmen de Bolívar (35.0).
CESAR	Valledupar (38.2), Bosconia (37.6), Codazzi (36.4), Pailitas (36.0).
CÓRDOBA	Ayapel (36.8), Montería (35.6), Chimá (35.0).
CUNDINAMARCA	Jerusalén (37.6).
LA GUAJIRA	Uribia (36.0), Riohacha (35.4), Urumita (35.4), Hatonuevo (35.4), Manaure (35.2).
MAGDALENA	Santa Marta (35.6).
NORTE DE SANTANDER	Cúcuta (36.0).
SANTANDER	Capitanejo (36.4), Barrancabermeja (35.2), Palmar (35.0).
TOLIMA	Ambalema (37.1), Armero-Guayabal (36.4), Saldaña (35.6), Flandes (35.0).



PRONÓSTICO METEOROLÓGICO

Miércoles 16 y jueves 17 de agosto de 2017



REGIÓN	PRONÓSTICO
SABANA DE BOGOTÁ	<p>MIÉRCOLES. En la mañana se estiman condiciones de cielo ligero a parcialmente cubierto y predomine el tiempo seco. Son posibles lloviznas al nororiente de la ciudad. En la tarde se estima cielo parcialmente cubierto con lluvias en el occidente de la región y lloviznas en sectores del sur y oriente de la ciudad. En la noche cielo parcial a mayormente cubierto con lluvias en el occidente de la región; lloviznas y/o lluvias ligeras centro y oriente de la zona.</p> <p>JUEVES. Se estima predominen las condiciones de tiempo seco con cielo parcialmente nublado en gran parte del día. Son posibles algunas lluvias al suroriente en horas de la noche.</p>
CARIBE	<p>MIÉRCOLES. En las horas de la mañana se estima cielo parcialmente cubierto con lluvias en zonas de Sucre, Bolívar, Atlántico, occidente de Sucre y norte de Magdalena. No se descarta actividad eléctrica. En la tarde se espera aumento de nubosidad y lluvias en sectores del suroccidente de Córdoba, Sucre, centro y sur de Bolívar y centro Cesar. No se descarta actividad eléctrica en horas de lluvia intensa. En la noche se espera lluvias moderadas con actividad eléctrica en Córdoba, sur de Sucre y sur de Bolívar. Lluvias de menor intensidad en Magdalena y Cesar.</p> <p>JUEVES. En la mañana se estima cielo parcialmente cubierto y lluvias al sur de Córdoba, Sucre y Bolívar. En la tarde las lluvias se esperan en amplios sectores de Bolívar, Atlántico, sectores de Cesar y Magdalena. Lloviznas en Córdoba y Sucre. Para la noche se mantendrán las lluvias al sur de Bolívar, sur de Sucre y sur de Cesar.</p>
ARCHIPIÉLAGO DE SAN ANDRÉS, PROVIDENCIA Y SANTA CATALINA	<p>MIÉRCOLES. Se estima predomine el tiempo seco en el área con cielo parcialmente nublado. En horas de la tarde se espera que persista el tiempo seco, aunque no se descartan lloviznas en San Andrés. En la noche se prevé predomine el tiempo seco con cielo parcialmente nublado.</p> <p>JUEVES. Se estima que se mantenga el cielo parcialmente cubierto con predominio de tiempo seco.</p>
MAR CARIBE	<p>MIÉRCOLES. Las lluvias persistirán al centro y occidente del Caribe colombiano, especialmente el litoral de Córdoba y de Sucre y el golfo de Urabá.</p> <p>JUEVES. En el área se mantendrán las condiciones de tiempo lluvioso al occidente, tanto mar adentro como en cercanías a la costa, especialmente en horas de la noche.</p>

Planeando tu día? Descarga YA y conoce...



Consúltalo a diario y únete a la Cultura del Pronóstico del IDEAM

Disponible para  

PRONÓSTICO METEOROLÓGICO

Miércoles 16 y jueves 17 de agosto de 2017



REGIÓN	PRONÓSTICO
<p>ANDINA</p>	<p>MIÉRCOLES. En la mañana se estima cielo parcialmente cubierto con lluvias en Antioquia, Caldas, Risaralda, Santander y Norte de Santander. Iloviznas en norte de Boyacá, occidente de Cundinamarca. En la tarde se esperan lluvias al norte y occidente de Antioquia y suroriente de Santander con probabilidad de actividad eléctrica fuerte. Lluvias menos intensas en Boyacá y Norte de Santander. Lloviznas en el norte de Cundinamarca, occidente de Huila y Tolima. Para la noche las lluvias persistirán en el occidente de Antioquia, Santanderes, norte de Cundinamarca, Tolima y eje Cafetero.</p> <p>JUEVES. Se estima cielo entre parcial a mayormente cubierto, con lluvias ligeras en zonas de Antioquia, los Santanderes y Boyacá en la tarde.</p>
<p>INSULAR PACÍFICA</p>	<p>MIÉRCOLES. Son posibles lluvias tanto en Malpelo como en Gorgona, especialmente en horas de la noche.</p> <p>JUEVES. En el área se mantendrán las condiciones de tiempo seco con nubosidad variable.</p>
<p>PACÍFICA</p>	<p>MIÉRCOLES. En la mañana cielo parcialmente cubierto, con lluvias en el litoral de Chocó y Valle del Cauca. En la tarde se incrementarán las lluvias en Chocó. Lluvias de menor intensidad en el litoral de Valle y Cauca y sectores del centro de Nariño. Para la noche las lluvias persistirán en amplios sectores de Chocó, Valle del Cauca, Cauca y Nariño.</p> <p>JUEVES. En la mañana se estima cielo parcialmente cubierto y predominio de tiempo seco, sin descartar lluvias ligeras en el norte de Chocó, mientras que, en la tarde se espera presencia de lluvias en Chocó, Valle y sectores de Cauca.</p>
<p>OCÉANO PACÍFICO</p>	<p>MIÉRCOLES. Se estiman lluvias con intensa actividad eléctrica en el centro y norte del área marítima nacional, ésta situación se presentará a lo largo de la jornada.</p> <p>JUEVES. Se estima que en la jornada se registren lluvias en amplios sectores del norte y centro durante la jornada.</p>

Planeando tu día?
 Descarga YA y conoce...



Consúltalo a diario y únete a la Cultura del Pronóstico del IDEAM

Disponible para  



PRONÓSTICO METEOROLÓGICO



Miércoles 16 y jueves 17 de agosto de 2017

REGIÓN	PRONÓSTICO
<p>ORINOQUÍA</p>	<p>MIÉRCOLES. Se estima en horas de la mañana cielo mayormente cubierto con presencia de lluvias en Vichada, Arauca, oriente de Meta y Casanare. Para la tarde se incrementará la nubosidad y se registrarán lluvias en oriente de Vichada, occidente de Meta y de Casanare y sus piedemontes. No se descartan lluvias al occidente de Arauca. En la noche las lluvias se concentrarán al oriente de Vichada y Piedemonte de Casanare y Meta.</p> <p>JUEVES. Las lluvias persistirán al oriente de la región, presentándose en oriente de Vichada, Casanare, Arauca y sectores de Meta. Hacia el noche se estima que las lluvias pierdan intensidad.</p>
<p>AMAZONÍA</p>	<p>MIÉRCOLES. En la región se estima cielo parcialmente cubierto, con predominio de tiempo seco en gran parte de la región y lluvias en Guainía, Vaupés y Guaviare. En la tarde se prevé persistencia de las lluvias en Guaviare, Vaupés y Guainía. No se descartan lluvias en el Piedemonte de Caquetá. En la noche se estima que las lluvias se presenten en Caquetá y Amazonas. En el resto de la región predominio de tiempo seco.</p> <p>JUEVES. En la mañana y parte de la tarde se estima cielo entre parcial y mayormente cubierto, con presencia de lluvias en Guaviare, Guainía y Vaupés. En la noche se estima que las lluvias pierdan intensidad.</p>

Planeando tu día?
 Descarga YA y conoce...



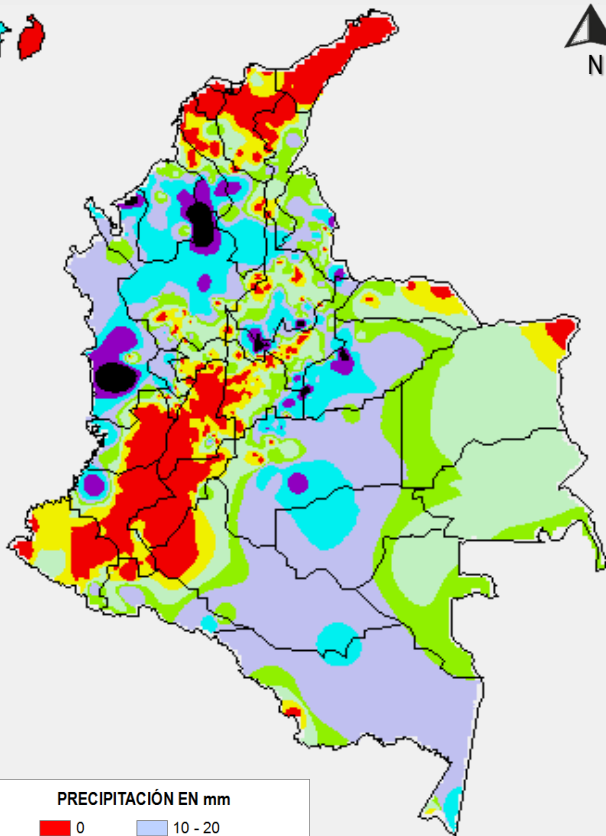
Consúltalo a diario y únete a
 la Cultura del Pronóstico del IDEAM

Disponible para  

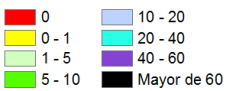
MAPAS DE PRECIPITACIÓN

Precipitación diaria: desde las 7:00 a.m. del día martes 15 de agosto hasta las 7:00 a. m. del día miércoles 16 de agosto de 2017.

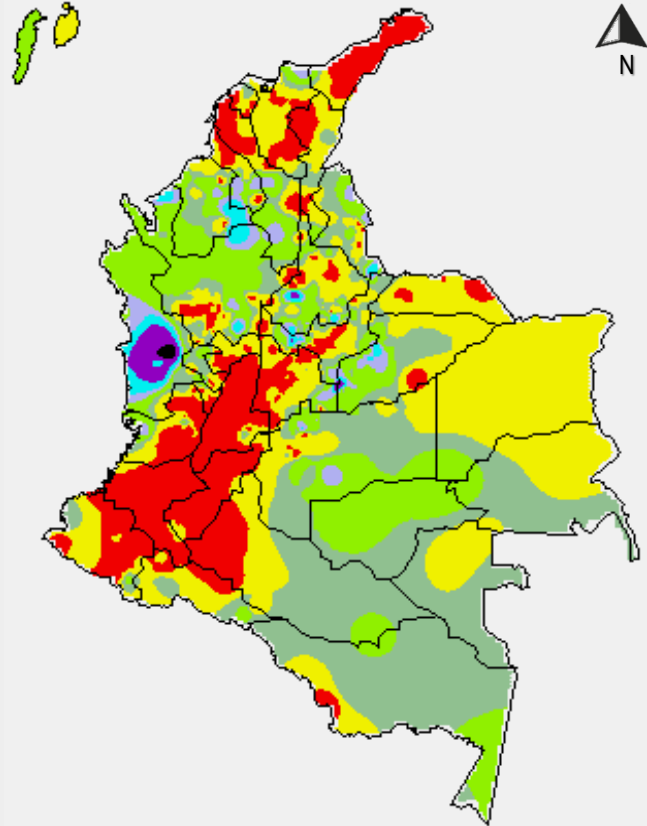
Precipitación de los últimos 3 días: desde las 7:00 a. m. del día domingo 13 de agosto hasta las 7:00 a. m. del día miércoles 16 de agosto de 2017.



PRECIPITACIÓN EN mm



1 milímetro de precipitación equivale a 1 litro de lluvia por m²



PRECIPITACIÓN EN mm



1 milímetro de precipitación equivale a 1 litro de lluvia por m²

ALERTAS VIGENTES E INFORMACIÓN ADICIONAL

Para mayor información sobre el pronóstico del estado del tiempo, informes técnicos diarios, comunicados especiales, mapas diarios de temperaturas máximas y mínimas e información diaria de precipitación se sugiere consultar los siguientes enlaces:

- [MAPA DIARIO DE TEMPERATURA MÁXIMA.](#)
- [MAPA DIARIO DE TEMPERATURA MÍNIMA.](#)
- [INFORMACIÓN DIARIA DE PRECIPITACIÓN Y TEMPERATURA DE LOS PRINCIPALES AEROPUERTOS DEL PAÍS.](#)
- [MOAICO MAPAS DE PRECIPITACIÓN DIARIA EN MILÍMETROS.](#)

ALERTAS POR NIVELES DE LOS RÍOS

REGIÓN ORINOQUIA

SITIOS PARA LOS CUALES SE GENERA LA ALERTA

**ALERTA
ROJA**

NIVELES ALTOS EN EL RÍO INÍRIDA.

Se espera persistan los niveles altos en el río Inírida a la altura del municipio de Puerto Inírida (Guainía), con valores por encima de la cota crítica de afectación, producto de las lluvias ocurridas en los días anteriores en las principales cuencas aportantes. Se recomienda a pobladores ribereños y autoridades locales y regionales de Gestión de Riesgo, tomar las medidas pertinentes ante las probables afectaciones debido a los desbordamientos que se puedan estar presentando.

REGIÓN PACÍFICO

SITIOS PARA LOS CUALES SE GENERA LA ALERTA

**ALERTA
ROJA**

PROBABILIDAD DE CRECIENTES SÚBITAS EN LOS RÍOS AFLUENTES DIRECTOS AL OCEANO PACÍFICO Y EN LA CUENCA DE LOS RÍOS SAN JUAN, DAGUA Y ANCHICAYÁ

Se mantiene la alerta roja dadas las lluvias fuertes registradas en los departamentos de Chocó y norte de Valle del Cauca; por lo que se prevé crecientes súbitas en los ríos San Juan, Dagua, Anchicayá, Baudó y sus afluentes Hijua y Sivirá, entre otros. El IDEAM recomienda a la población en general mantenga atento seguimiento al comportamiento y fluctuaciones en los niveles de estos ríos ante probables crecientes súbitas, dado que se pronostica persistan las lluvias fuertes en la región.

REGIÓN ORINOQUIA

SITIOS PARA LOS CUALES SE GENERA LA ALERTA

**ALERTA
NARANJA**

PROBABILIDAD DE CRECIENTES SÚBITAS EN LOS RÍOS DEL PIEDEMONTE LLANERO

Se mantienen la alerta debido a las lluvias de variada intensidad que se registraron en sectores del piedemonte llanero, situación que podría ocasionar incrementos súbitos en los niveles de los ríos que descienden del piedemonte, tales como el Humea, Guatiquía, Guayuriba, Guacavía, Negro, Cusiana, Túa, Upía y Cravo Sur, afluentes al río Meta. El IDEAM recomienda a pobladores ribereños de estos ríos, en especial del río Guatiquía y sus aportantes, se mantengan muy atentos ante posibles incrementos en los niveles, dado que se pronostica durante los próximos días lluvias en la región.

ALERTAS POR NIVELES DE LOS RÍOS

REGIÓN CARIBE

SITIOS PARA LOS CUALES SE GENERA LA ALERTA

PROBABILIDAD DE INCREMENTOS SÚBITOS EN LOS RÍOS DEL GOLFO DE URABÁ

Debido a las fuertes precipitaciones registradas en el Golfo de Urabá, se mantiene esta alerta dada la probabilidad de crecientes súbitas en los ríos Tanela, Mulatos, León, Chigorodó, Carepa, Apartadó, Vijagüal, Zungo, Grande, Guadualito, Currulao y Turbo. El IDEAM recomienda a las autoridades de Gestión del Riesgo tanto Locales como Regionales y a la población en general asentada en las riberas estos ríos que desembocan en el mar Caribe, permanecer atentos al comportamiento de los niveles, dado que se pronostica persistan las lluvias en el sector.

ALERTA NARANJA

NIVELES ALTOS EN EL RÍO SINÚ (CUENCA BAJA).

Se mantiene esta alerta por los niveles altos en algunos sectores del río Sinú, particularmente en la cuenca baja en los municipios de Montería, Lórica y San Bernardo del Viento. El IDEAM hace un llamado de atención especial a autoridades locales y regionales de Gestión del Riesgo para que mantengan atento seguimiento al comportamiento de los niveles del río.

PROBABILIDAD DE CRECIENTES SÚBITAS EN EL RÍO SAN JORGE.

Se mantiene esta alerta dado que se prevé una creciente súbita en los ríos San Pedro y río San Jorge, producto de las lluvias fuertes que se han registrado en la cuenca aportante. El IDEAM recomienda a la población en general y a las autoridades de Gestión del Riesgo Local y Regional estar atentos al comportamiento de estos ríos, especial atención en las poblaciones de Puerto Libertador, Montelíbano y Buenavista, en el departamento de Córdoba.

REGIÓN PACÍFICO

SITIOS PARA LOS CUALES SE GENERA LA ALERTA

PROBABILIDAD DE CRECIENTES SÚBITAS EN EL RÍO ATRATO

Se cambia la alerta amarilla a naranja debido a que se está presentando una creciente súbita en el río Atrato, producto de las lluvias fuertes que se han registrado en la cuenca aportante. El IDEAM recomienda a la población en general mantenga atento seguimiento al comportamiento y fluctuaciones en los niveles de este río y sus afluentes; igualmente, se recomienda estar atentos en poblaciones ribereñas, en particular en el municipio de Quibdó (Chocó).

ALERTA NARANJA

ALERTAS POR NIVELES DE LOS RÍOS

REGIÓN ANDINA

SITIOS PARA LOS CUALES SE GENERA LA ALERTA

ALERTA NARANJA

SE PREVÉ CRECIENTES SÚBITAS EN LOS RÍOS DE LA REGIÓN DEL CATATUMBO.

Se mantiene esta alerta dadas las lluvias fuertes que se registraron sobre amplios sectores del departamento Norte de Santander, las cuales pudieran generar incrementos súbitos sobre las corrientes ubicadas en la vertiente del Catatumbo. El IDEAM hace un llamado de atención para que pobladores ribereños y autoridades locales mantengan atento seguimiento al comportamiento de los niveles especialmente de los ríos Algodonal, Pamplonita, Zulia, Zulasquilla, Táchira y Sardinata, entre otros, debido a que se pronostica que las precipitaciones se mantengan durante los próximos días.

PROBABILIDAD DE INCREMENTO SUBITO EN EL RIO LEBRIJA.

Se mantiene esta alerta dadas las lluvias de variada intensidad con presencia de actividad eléctrica que se registraron sobre sectores del departamento de Santander, las cuales pueden generar incrementos importantes en el río Lebrija. El IDEAM hace un llamado de atención especial tanto a pobladores como a autoridades locales y regionales de Gestión del Riesgo para que mantengan atento seguimiento al comportamiento de los niveles de este río.

PROBABILIDAD DE CRECIENTES SÚBITAS EN LOS RÍOS DE MONTAÑA DEL DEPARTAMENTO DE ANTIOQUIA.

Se mantiene la alerta naranja dado que se pronostica persistan durante el transcurso del día las lluvias de variada intensidad en el departamento de Antioquia; por lo que se prevé incrementos súbitos particularmente en la cuenca alta de los ríos San José, Tenche, El Bagre, Nechí, Tarazá, Man, Anorí, Nare, Tonusco, Penderisco, Q.Tiana-torito, ríos San Mateo, San Juan, quebrada La Liboriana y quebradas afluentes del río Medellín, entre otros. El IDEAM recomienda a las autoridades de Gestión del Riesgo tanto Locales como Regionales y a la población en general asentada en las riberas de estos ríos estén atentos ante posibles crecientes súbitas.

REGIÓN CARIBE

SITIOS PARA LOS CUALES SE GENERA LA ALERTA

ALERTA AMARILLA

CANAL DEL DIQUE A LA ALTURA DEL MUNICIPIO DE ARJONA (Gambote)

Esta alerta se baja de naranja a amarilla debido al descenso en los niveles del Canal del Dique, a la altura del municipio de Arjona. El IDEAM recomienda a las autoridades locales y pobladores estar atentos al comportamiento de los niveles de estos ríos.

PROBABILIDAD DE CRECIENTES SÚBITAS EN LOS RÍOS, QUEBRADAS Y ARROYOS, DE LA REGION CARIBE

Se cambia la alerta a amarilla debido a la disminución en las lluvias que se han registrado en la región Caribe y que podrían generar algún incremento súbito en los niveles de los ríos, quebradas, caños y arroyos de los departamentos de Córdoba, Sucre, Bolívar, Atlántico y Cesar

ALERTAS POR NIVELES DE LOS RÍOS

REGIÓN ORINOQUIA

SITIOS PARA LOS CUALES SE GENERA LA ALERTA

ALERTA AMARILLA

PROBABILIDAD DE INCREMENTOS SÚBITOS EN EL RIO ARAUCA Y SUS AFLUENTES

Se mantiene esta alerta dado que se prevé incrementos en los niveles de los ríos Chitagá, Venagá, Margua, Cobugón, San Miguel, Banadía, Satoca, Bojabá, Cobaría y Royota, principales afluentes de la cuenca alta del río Arauca; por tanto, es probable se presente ascenso importante en el nivel del río Arauca en la estación El Alcaraván, a la altura del municipio de Arauquita. El IDEAM recomienda a pobladores ribereños tanto del cauce principal como de los principales afluentes, se mantengan muy atentos ante posibles incrementos en los niveles, dado que se pronostica lluvias durante los próximos días en la región.

NIVELES ALTOS EN EL RÍO ORINOCO.

Se mantiene la alerta amarilla en el río Orinoco a la altura del municipio de Puerto Carreño (Vichada), dado que continúan el descenso en el nivel con valores altos pero por debajo de la cota crítica de afectación. Se recomienda a pobladores ribereños y autoridades locales y regionales de Gestión de Riesgo, estar atentos al comportamiento de los niveles en los sectores ribereños del río Orinoco y sus afluentes.

REGIÓN ANDINA

SITIOS PARA LOS CUALES SE GENERA LA ALERTA

ALERTA AMARILLA

NIVELES ALTOS EN LA CUENCA BAJA DEL RIO CAUCA

Se registra niveles altos en la cuenca baja del río Cauca desde el municipio de Nechí (Antioquia) hasta Achí (Bolívar), por tanto, el IDEAM recomienda especial atención al comportamiento y fluctuaciones de los niveles del río.

SE PREVÉ CRECIENTES SÚBITAS EN LOS RÍOS DE ALTA PENDIENTE EN SANTANDER

Se mantiene esta alerta dado que se prevé crecientes súbitas en los ríos de alta pendiente del departamento de Santander, producto de las fuertes lluvias e inclusive con tormenta eléctrica que se han registrado en la región. Se recomienda especial atención a los ríos Carare, Opón, Suarez y sus afluentes, en especial el río Moniquirá. El IDEAM recomienda a las autoridades locales y pobladores estar atentos al comportamiento de los niveles de estos ríos.

ALERTAS POR AMENAZAS DE INCENDIOS DE LA COBERTURA VEGETAL

ALERTA ROJA:

Amenaza Alta o muy alta de ocurrencia de incendios de la cobertura vegetal en zonas de bosques, cultivos y pastos, localizados en los siguientes municipios y sectores aledaños:

ALERTA NARANJA:

Amenaza moderada de ocurrencia de incendios de la cobertura vegetal en zonas de bosques, cultivos y pastos, localizados en los siguientes municipios y sectores aledaños:

REGIÓN CARIBE

SITIOS PARA LOS CUALES SE GENERA LA ALERTA

ALERTA NARANJA

CESAR: Valledupar.
LA GUAJIRA: Manaure y Uribia.

REGIÓN ANDINA

SITIOS PARA LOS CUALES SE GENERA LA ALERTA

ALERTA NARANJA

BOYACÁ: Arcabuco, Busbanzá, Chivatá, Covarachía, Cucaita, Cuítiva, Duitama, Firavitoba, Floresta, Iza, Nobsa, Paipa, Ráquira, Sáchica, Samacá, San Miguel De Sema, Santa Rosa De Viterbo, Siachoque, Sotaquirá, Tibasosa, Tinjacá, Toca, Tunja, Tuta, Villa De Leiva.
CUNDINAMARCA: Fúquene, Girardot, Guachetá, Guataquí, Jerusalén, Madrid, Nariño, Pacho, Simijaca, Susa, Ubaté.
HUILA: Aipe, Baraya, Colombia, Garzón, Gigante, Íquira, Palermo, Tello, Villavieja
NARIÑO: Aldana, Chachagúí, Cuaspué (Carlosama), Cumbal, El Tambo, Funes, Guachucal, Guaitarilla, Iles, Imués, Ipiales, La Cruz, La Llanada, Linares, Los Andes (Sotomayor), Mallama, Nariño, Ospina, Pasto, Providencia, Pupiales, Santa Cruz (Guachavés), Sapuyes, Tangua, Túquerres, Yacuanquer.
RISARALDA: Marsella.
SANTANDER: Barichara, Betulia, California, Capitanejo, Charta, Guaca, Piedecuesta, Pinchote, Santa Bárbara, Socorro, Zapatoca.
TOLIMA: Alpujarra, Ataco, Coello, Coyaima, Dolores, Espinal, Flandes, Guamo, Natagaima, Ortega, Prado, Purificación, Saldaña, San Luis, Suárez.
VALLE DEL CAUCA: Candelaria, Florida, Guacarí.

REGIÓN ORINOQUIA

SITIOS PARA LOS CUALES SE GENERA LA ALERTA

ALERTA NARANJA

META: Cabuyaro, La Macarena, Uribe.

REGIÓN AMAZONIA

SITIOS PARA LOS CUALES SE GENERA LA ALERTA

ALERTA NARANJA

CAQUETÁ: San Vicente del Caguán.

ALERTAS POR AMENAZAS DE DESLIZAMIENTO

ALERTA ROJA:

Amenaza alta a muy alta por deslizamientos de tierra detonados por lluvias, localizados en los siguientes municipios:

ALERTA NARANJA:

Amenaza moderada por deslizamientos de tierra detonados por lluvias, localizados en los siguientes municipios:

REGIÓN ANDINA	
ALERTA ROJA	SITIOS PARA LOS CUALES SE GENERA LA ALERTA
	BOYACÁ: Jericó.

REGIÓN PACÍFICA	
ALERTA ROJA	SITIOS PARA LOS CUALES SE GENERA LA ALERTA
	CHOCÓ: Atrato (Yuto), Bagadó, Cértegui y Lloró.

REGIÓN ANDINA	
ALERTA NARANJA	SITIOS PARA LOS CUALES SE GENERA LA ALERTA
	ANTIOQUIA: Carmen de Viboral, Cocorná, Cáceres, Caucasia, El Bagre, San Francisco, Nechí, San Juan de Urabá, San Luis y Sonsón.
	BOYACÁ: Briceño, Campohermoso, Cubará, Macanal, Pauna y Tununguá.
	CUNDINAMARCA: Guayabetal, Medina y Paratebueno.
	NORTE DE SANTANDER: Chitagá, La Esperanza y Toledo.
	SANTANDER: Florián, La Belleza, Puerto Parra, Rionegro, Sabana de Torres y Sucre.
RISARALDA: Pereira.	

REGIÓN ORINOQUIA	
ALERTA NARANJA	SITIOS PARA LOS CUALES SE GENERA LA ALERTA
	ARAUCA: Saravena.
	CASANARE: Nunchía, Sabanalarga, Támara y Yopal. META: Acacías, Barranca de Upía y Villavicencio

ALERTAS POR AMENAZAS DE DESLIZAMIENTO

ALERTA ROJA:

Amenaza alta a muy alta por deslizamientos de tierra detonados por lluvias, localizados en los siguientes municipios:

ALERTA NARANJA:

Amenaza moderada por deslizamientos de tierra detonados por lluvias, localizados en los siguientes municipios:

REGIÓN PACÍFICA

SITIOS PARA LOS CUALES SE GENERA LA ALERTA

ALERTA NARANJA

CHOCÓ: Alto Baudó (Pie de Pato), Bahía Solano (Mutis), Bajo Baudó (Pizarro), Bojayá (Bellavista), Condoto, El Cantón del San Pablo (Managrù), El Carmen, Istmina, Medio Atrato (Beté), Medio Baudó (Boca de Pepú), Medio San Juan (Andagoya), Nóvita, Nuquí, Quibdó, Río Iró (Santa Rita), Río Quito (Paimad^{3/4}), Tadó, Unión Panamericana (Animas).

CAUCA: El Tambo, López, Timbiquí.

VALLE DEL CAUCA: Buenaventura.

REGIÓN CARIBE

SITIOS PARA LOS CUALES SE GENERA LA ALERTA

ALERTA AMARILLA

CESAR: La Gloria, Pailitas, Pelaya.

CÓRDOBA: Puerto Libertador.

LA GUAJIRA: San Juan del Cesar.

MAGDALENA: Ciénaga, Fundación y Santa Marta.

REGIÓN ANDINA

SITIOS PARA LOS CUALES SE GENERA LA ALERTA

ALERTA AMARILLA

ANTIOQUIA: Abejorral, Amagá, Amalfi, Andes, Angelópolis, Anorí, Argelia, Armenia, Briceño, Caldas, Campamento, Cañasgordas, Caracolí, Caramanta, Ciudad Bolívar, Concordia, Dabeiba, Ebéjico, Fredonia, Frontino, Giraldo, Heliconia, Ituango, La Ceja, La Pintada, La Unión, Maceo, Medellín, Montebello, Nariño, Necoclí, Puerto Berrío, Puerto Nare, Puerto Triunfo, Remedios, Salgar, San Carlos, Santa Bárbara, Santa Fe de Antioquia, Segovia, Sopetrán, Tarazá, Tarso, Toledo, Uramita, Urrao, Valdivia, Vegachí, Venecia, Yalí, Yarumal, Yolombó y Zaragoza.

ALERTAS POR AMENAZAS DE DESLIZAMIENTO

ALERTA ROJA:

Amenaza alta a muy alta por deslizamientos de tierra detonados por lluvias, localizados en los siguientes municipios:

ALERTA NARANJA:

Amenaza moderada por deslizamientos de tierra detonados por lluvias, localizados en los siguientes municipios:

REGIÓN ANDINA

SITIOS PARA LOS CUALES SE GENERA LA ALERTA

ALERTA AMARILLA

BOYACÁ: Almeida, Aquitania, Berbeo, Betétiva, Buenavista, Chinavita, Chita, Chivor, Coper, Corrales, El Espino, Gámeza, Guicán, La Victoria, Labranzagrande, Maripí, Miraflores, Mongua, Moniquirá, Muzo, Otanche, Pachavita, Páez, Pajarito, Panqueba, Paya, Paz de Rio, Pesca, Pisva, Puerto Boyacá, Quípama, Rondón, Saboyá, San José de Pare, San Luis de Gaceno, San Pablo de Borbur, Santa María, Santana, Socotá, Sogamoso, Tasco, Tibaná, Tópaga, Turmequé, Umbita y Ventaquemada.

CALDAS: Aguadas, Chinchiná, Filadelfia, La Merced, Manizales, Manzanares, Marmato, Marulanda, Neira, Pácora, Pensilvania, Salamina, Samaná, Supia y Villamaria.

CUNDINAMARCA: Agua de Dios, Albán, Anapoima, Anolaima, Apulo, Arbeláez, Beltrán, Bituima, Bogotá, D.C., Bojacá, Cabrera, Cachipay, Caparrapí, Cáqueza, Carmen de Carupa, Chaguani, Chipaque, Chocontá, Cucunubá, El Colegio, El Peñón, El Rosal, Facatativá, Fusagasugá, Gachetá, Gama, Granada, Guaduas, Guatavita, Guayabal de Siquima, Gutiérrez, La Calera, La Mesa, La Palma, La Peña, La Vega, Lenguazaque, Machetá, Nilo, Nimaima, Nocaima, Paime, Pandi, Pasca, Pulí, Quebradanegra, Quetame, Quipile, Ricaurte, San Antonio de Tequendama, San Bernardo, San Cayetano, San Francisco, San Juan de Rioseco, Sasaima, Sesquilé, Sibaté, Silvania, Soacha, Subachoque, Suesca, Supatá, Sutatausa, Tabio, Tausa, Tena, Tibacuy, Tocaima, Topaipí, Ubalá, Utica, Venecia, Vergara, Vianí, Villagómez, Villapinzón, Villeta, Viotá, Yacopí, Zipacón y Zipaquirá.

HUILA: La Plata.

NORTE DE SANTANDER: Ábrego, Cácosta, Chinácota, Convención, Cucutilla, Durania, El Zulia, Gramalote, Hacarí, Labateca, Lourdes, Pamplona, Salazar, San Calixto, Sardinata, Silos, Teorama, Villa Caro.

QUINDÍO: Calarcá, Córdoba y Salento.

RISARALDA: Santa Rosa de Cabal.

SANTANDER: Albania, Barbosa, Bolívar, Carcasí, Charalá, Chipatá, Contratación, Coromoro, El Carmen, El Guacamayo, Encino, Floridablanca, Girón, Guavatá, Guepsa, La Paz, Landázuri, Lebrija, Macaravita, Matanza, Mogotes, Puente Nacional, San Andrés, San Benito, San Miguel, San Vicente de Chucurí, Santa Helena del Opón, Tona, Valle de San José y Vélez.

TOLIMA: Anzoátegui, Cajamarca, Carmen de Apicalá, Casabianca, Chaparral, Cunday, Fresno, Herveo, Ibagué, Icononzo, Líbano, Melgar, Murillo, Rioblanco, Roncesvalles, San Antonio, Villahermosa y Villarrica.

ALERTAS POR AMENAZAS DE DESLIZAMIENTO

ALERTA ROJA:

Amenaza alta a muy alta por deslizamientos de tierra detonados por lluvias, localizados en los siguientes municipios:

ALERTA NARANJA:

Amenaza moderada por deslizamientos de tierra detonados por lluvias, localizados en los siguientes municipios:

REGIÓN ORINOQUIA

SITIOS PARA LOS CUALES SE GENERA LA ALERTA

ALERTA AMARILLA

CASANARE: Aguazul, Chámeza, Hato Corozal, La Salina, Monterrey, Paz de Ariporo, Pore, Recetor y Tauramena.

META: Cubarral, Cumaral, Guamal y Restrepo

REGIÓN PACÍFICA

SITIOS PARA LOS CUALES SE GENERA LA ALERTA

ALERTA AMARILLA

CAUCA: Almaguer, Bolívar, Caldono, Inzá, Jambaló, La Sierra, La Vega, Páez (Belalcázar), Rosas, Santa Rosa, Silvia, Toribío y Totoró.

CHOCÓ: Sipí.

NARIÑO: Albán (San José), Buesaco y Samaniego.

VALLE DEL CAUCA: Bolívar, Buga, Bugalagrande, Calima (El Darién), Dagua, El Cerrito, El Dovio, Palmira, San Pedro, Sevilla, Tuluá, Versalles

REGIÓN AMAZONIA

SITIOS PARA LOS CUALES SE GENERA LA ALERTA

ALERTA AMARILLA

CAQUETÁ: Belén de Los Andaquíes y Morelia.

PUTUMAYO: Mocoa

ALERTAS POR AMENAZAS DE DESLIZAMIENTO

ALERTA ROJA:

Amenaza alta a muy alta por deslizamientos de tierra detonados por lluvias, localizados en los siguientes municipios:

ALERTA NARANJA:

Amenaza moderada por deslizamientos de tierra detonados por lluvias, localizados en los siguientes municipios:

SECTORES VIALES IDENTIFICADOS CON POTENCIALIDAD DE DESLIZAMIENTOS, EN LOS CUALES GENERAN ALERTAS

DEPARTAMENTO	SECTOR VIAL
ARAUCA	La Lejía – Saravena
ANTIOQUIA	Necoclí – Puerto Rey Santuario - Cruce Ruta 45 (Caño Alegre)
BOYACÁ	La Lejía - Saravena Río Minero - Chiquinquirá Santuario - Cruce Ruta 45 (Caño Alegre)
CESAR	La Lizama -San Alberto
CASANARE	Yopal - Paz de Ariporo
CHOCÓ	Certeguí - Quibdó Las Animas - Certeguí Las Animas - Mumbú Mumbú - Santa Cecilia Quibdó - La Mansa Río Pató (El Afirmado) Río Pató (El Afirmado) - La Ye (Las Animas)
CORDOBA	Necoclí – Puerto Rey
CUNDINAMARCA	Bogotá (El Portal) - Villavicencio
META	Bogotá (El Portal) - Villavicencio Pipiral - Villavicencio "Puente Guatiquía - Los Caballos "
NORTE DE SANTANDER	La Lejía – Saravena La Lizama -San Alberto
SANTANDER	La Lejía - Saravena La Lizama -San Alberto
RISARALDA	Mumbú - Santa Cecilia
VALLE DEL CAUCA	Buenaventura – Cruce Ruta 40 (Loboguerrero) Intersección Sena – Intersección Citronela

ALERTAS METEOMARINA

MAR CARIBE

ALERTA AMARILLA

POR PLEAMAR

Hasta el próximo 19 de agosto del presente año, se registrará una de las pleamares más significativas asociada a la marea astronómica en el Archipiélago de San Andrés, Providencia y Santa Catalina. Adicionalmente, hasta el 20 de agosto se espera una pleamar sobre el centro y oriente del Mar Caribe colombiano. Por lo tanto, se recomienda a los pobladores estar atentos a la evolución del fenómeno.

POR TIEMPO LLUVIOSO

En el occidente del Mar Caribe colombiano, especialmente, en el golfo de Urabá y costas de Córdoba y Sucre se prevén lluvias y descargas eléctricas. Por esta razón, se recomienda a los habitantes costeros estar atentos a la evolución de las condiciones meteorológicas y a los usuarios de pequeñas embarcaciones consultar con las Capitanías de puerto antes de zarpar.

OCÉANO PACÍFICO

ALERTA NARANJA

POR TIEMPO LLUVIOSO

En el centro y norte del océano Pacífico nacional se estiman lluvias de variada intensidad e inclusive no se descartan descargas eléctricas, durante el día. Por lo tanto, se recomienda a pescadores y usuarios de embarcaciones de poco calado, consultar con las Capitanías de puerto antes de zarpar. De igual forma, se recomienda a los habitantes costeros estar atentos a la evolución de las condiciones meteorológicas.

°C: grados Celsius

m: metros

mm: milímetros

msnm: metros sobre nivel del mar

Km/h: kilómetros por hora

HLC: hora local colombiana

GOES: Geostationary Operational Environmental Satellites (Satélite Geoestacionario Operacional Ambiental).

GOES-13 es el designado GOES-Este, localizado en 75° W sobre el ecuador geográfico.

PNN: Parque Nacional Natural

SFF: Santuario de Fauna y Flora



ALERTA ROJA. PARA TOMAR ACCIÓN Advierte al Sistema Nacional de Gestión del Riesgo de Desastres sobre el peligro de un fenómeno y sus efectos adversos sobre la población. Se emite una alerta sólo cuando la identificación de un evento extraordinario indique la amenaza inminente y cuando la gravedad del fenómeno requiera atención prioritaria de los comités departamentales y locales.



ALERTA NARANJA. PARA PREPARARSE Indica la amenaza de un fenómeno. No implica riesgo inmediato por lo que es catalogado como un mensaje para informarse y prepararse. El aviso implica vigilancia continua ya que las condiciones son propicias para el desarrollo de un suceso natural.



ALERTA AMARILLA. PARA INFORMARSE Se emite cuando las condiciones hidrometeorológicas son favorables para la ocurrencia de un fenómeno natural y pueden aumentar el riesgo según los pronósticos. Por sus características, este nivel está encaminado a informar.

CONDICIONES NORMALES Indica que no existe ninguna clase de alerta para la región o zona mencionada.

OMAR FRANCO | Director General

CHRISTIAN EUSCÁTEGUI | Jefe Oficina del Servicio de Pronósticos y Alertas

Profesionales de Turno:

Fabián Caicedo, Viviana Chivatá, Sonia Bermúdez, Tatiana Rodríguez, Mauricio Torres y Alberto Pardo.

<http://www.ideam.gov.co>

Correos electrónicos: servicio@ideam.gov.co, alertas@ideam.gov.co

Calle 25D # 96B – 70, Piso 3. Bogotá, D.C., Colombia.

Teléfono: 3075625 Ext. 1334–1336.

Síguenos en:

