

# INFORME TÉCNICO DIARIO N° 232

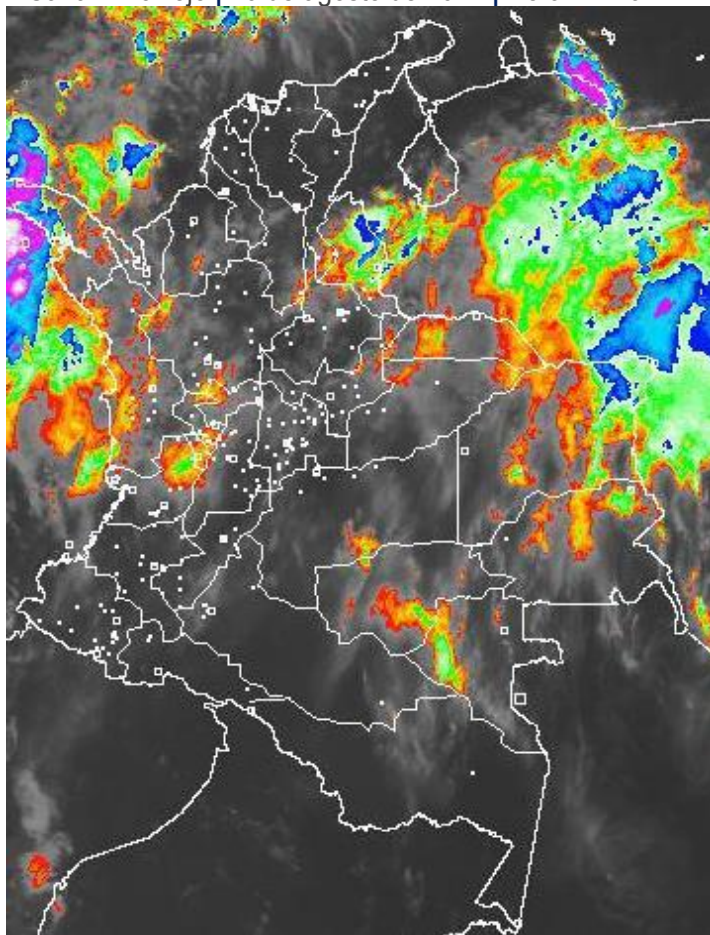
El IDEAM comunica al Sistema Nacional de Gestión del Riesgo (SNGR) y al Sistema Nacional Ambiental (SINA).

Bogotá D. C., domingo 20 de agosto de 2017.

Hora de actualización:  
12:34 p. m.

## IMAGEN SATELITAL

Canal Infrarrojo | 20 de agosto de 2017 | Hora 7:14 a. m.



## CONDICIONES HIDROMETEOROLÓGICAS ACTUALES

Durante la tarde y noche de ayer se registraron fuertes precipitaciones en la región Caribe, al norte de la región Pacífica y en sectores de la Orinoquia, producto de la actividad de la tormenta tropical Harvey, la cual se debilitó la noche de ayer y hoy es un conglomerado nuboso sin categorización particular. Esta actividad se suma a la ubicación de la ZCIT la cual se encuentra ubicada hacia los 10°N. Se prevé se mantengan precipitaciones en el centro y occidente del Caribe y al noroccidente de la región Andina, así como en sectores de la Orinoquia. Disminuirá la intensidad y ocurrencia de lluvias en Cundinamarca.

Consulte todos los días el pronóstico del tiempo y las alertas hidrometeorológicas vigentes del IDEAM, en un formato de calidad. Alrededor de las 7:30 a. m. está a disposición del público en [www.ideam.gov.co](http://www.ideam.gov.co).

Se puede ver también en dispositivos móviles **AQUÍ**





# LO MÁS DESTACADO

## LLUVIAS REGISTRADAS EN LAS ÚLTIMAS 24 HORAS

- Aunque en las últimas 24 horas se presentó un descenso moderado de las precipitaciones, estas siguen siendo significativas y con registros altos, las cuales se concentraron en la región Pacífica, Andina, Caribe y Orinoquia. La mayor precipitación se presentó en el municipio de **Buenaventura (Valle del Cauca)**, con **122.0 mm**, siendo el día de ayer el segundo más lluvioso en el transcurso del mes de agosto de 2017.

## ALERTA ROJA

- Por niveles altos y superando las cotas de inundaciones en varias corrientes de los siguientes departamentos: Guainía, Córdoba, Magdalena, Sucre, Chocó y Valle del Cauca.
- Por probabilidad alta de deslizamientos de tierra detonados por lluvias, en sectores inestables o de alta pendiente, localizados en municipios de la regiones Pacífica, Andina y Amazónica.
- Por tiempo lluvioso en el mar Caribe.

## ALERTA NARANJA

- Por niveles altos en varias corrientes de los siguientes departamentos: Meta, Antioquia, Córdoba, Chocó, Norte de Santander y Santander.
- Por probabilidad moderada de deslizamientos de tierra detonados por lluvias, en sectores inestables o de alta pendiente, localizados en municipios de las regiones Caribe, Andina, Pacífica y Orinoquia.
- Por moderada posibilidad de incendios de la cobertura vegetal en algunos municipios de las regiones Amazonia, Caribe, Orinoquia y Andina.
- Por remanente de la tormenta tropical "Harvey" en el mar Caribe.
- Por tiempo lluvioso en el Océano Pacífico.

## ALERTA AMARILLA

- Por niveles moderadamente altos en varias corrientes de los siguientes departamentos: Antioquia, Atlántico, Santander, Cesar, Bolívar, Córdoba, Sucre, Arauca, Tolima, Caldas, Risaralda y Vichada.
- Por probabilidad baja de deslizamientos de tierra detonados por lluvias, en sectores inestables o de alta pendiente, localizados en amplias áreas de las regiones Andina, Pacífica, Orinoquia y Amazonía.
- Por viento y oleaje, y por pleamar en el mar Caribe.
- Por pleamar en el Océano Pacífico.

# PRONÓSTICO CONDICIONES METEOROLÓGICAS ESPECIALES

## ÁREA DEL VOLCÁN GALERAS

A lo largo de la jornada se estima cielo entre parcial y mayormente cubierto con predominio de tiempo seco.

El SERVICIO GEOLÓGICO COLOMBIANO reporta en nivel AMARILLO (III): CAMBIOS EN EL COMPORTAMIENTO DE LA ACTIVIDAD VOLCÁNICA. Lat:155 Lon:-77.37

ELEVACIÓN (pies)	DIRECCIÓN	VELOCIDAD	
		NUDOS	Km/h
10,000	SURESTE	10 - 15	18 - 27
18,000	ESTE	20 - 25	36 - 45
24,000	ESTE	20 - 25	36 - 45
30,000	ESTE	20 - 25	36 - 45

## ÁREA DEL VOLCÁN NEVADO DEL HUILA

Para las horas de la mañana se estima tiempo seco. En la tarde y noche mayor nubosidad con precipitaciones entre ligeras y moderadas.

El SERVICIO GEOLÓGICO COLOMBIANO reporta en nivel AMARILLO (III): CAMBIOS EN EL COMPORTAMIENTO DE LA ACTIVIDAD VOLCÁNICA. Lat:2.92 Lon:-76.05

ELEVACIÓN (pies)	DIRECCIÓN	VELOCIDAD	
		NUDOS	Km/h
10,000	ESTE	5 - 10	9 - 18
18,000	ESTE	25 - 30	45 - 54
24,000	ESTE	20 - 25	36 - 45
30,000	ESTE	20 - 25	36 - 45

## ÁREA DEL VOLCÁN CERRO MACHÍN

En el área se espera abundante nubosidad con lluvias ligeras de carácter intermitente.

El SERVICIO GEOLÓGICO COLOMBIANO reporta en nivel AMARILLO (III): CAMBIOS EN EL COMPORTAMIENTO DE LA ACTIVIDAD VOLCÁNICA. Lat:4.80 Lon:-75.62

ELEVACIÓN (pies)	DIRECCIÓN	VELOCIDAD	
		NUDOS	Km/h
10,000	SURESTE	5 - 10	9 - 18
18,000	ESTE	20 - 25	36 - 45
24,000	ESTE	20 - 25	36 - 45
30,000	ESTE	20 - 25	36 - 45

## ÁREA DEL VOLCÁN NEVADO DEL RUIZ

En la mayor parte de la jornada se estima cielo parcialmente cubierto con tiempo seco, mientras que finalizando la tarde y en horas de la noche se espera aumento de nubosidad con precipitaciones entre ligeras y moderadas.

El SERVICIO GEOLÓGICO COLOMBIANO reporta en nivel AMARILLO (III): CAMBIOS EN EL COMPORTAMIENTO DE LA ACTIVIDAD VOLCÁNICA. Lat:0.81-Lon:77.93 Lat:0.76 Lon:-77.95

ELEVACIÓN (pies)	DIRECCIÓN	VELOCIDAD	
		NUDOS	Km/h
10,000	SURESTE	5 - 10	9 - 18
18,000	SURESTE	20 - 25	36 - 45
24,000	ESTE	20 - 25	36 - 45
30,000	ESTE	15 - 20	27 - 36

## ÁREA DEL COMPLEJO VOLCÁNICO CHILES-CERRO NEGRO DE

En el área se espera abundante nubosidad con lluvias ligeras de carácter intermitente.

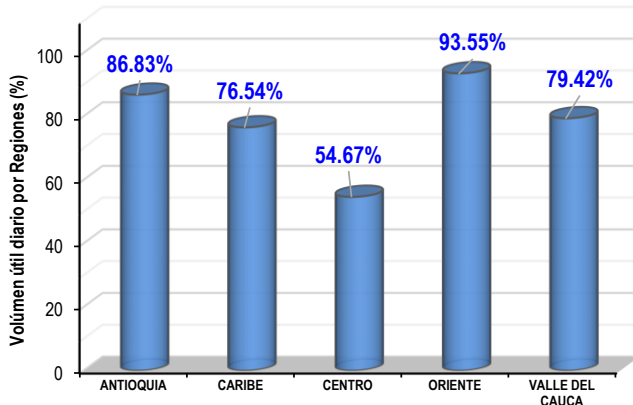
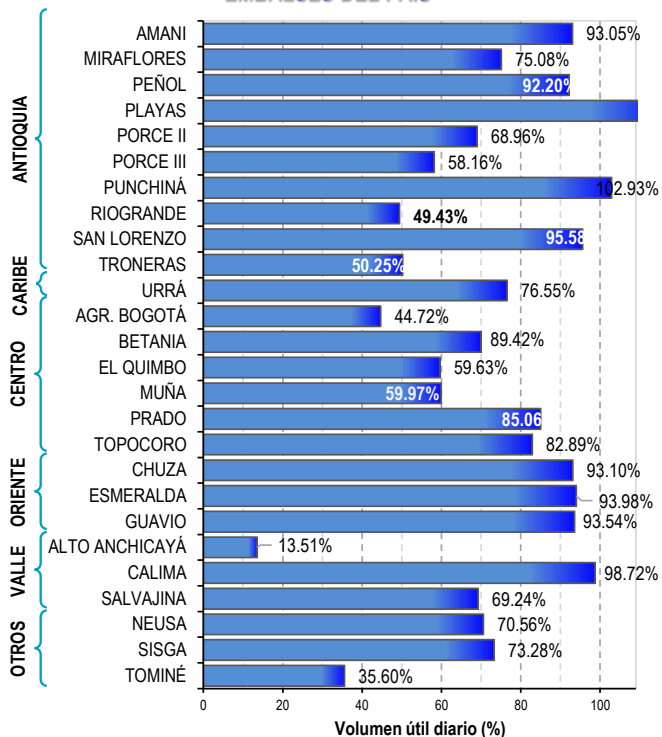
El SERVICIO GEOLÓGICO COLOMBIANO reporta en nivel AMARILLO (III): CAMBIOS EN EL COMPORTAMIENTO DE LA ACTIVIDAD VOLCÁNICA. Lat:0.81-Lon:77.93 Lat:0.76 Lon:-77.95

ELEVACIÓN (pies)	DIRECCIÓN	VELOCIDAD	
		NUDOS	Km/h
10,000	ESTE	10 - 15	18 - 27
18,000	ESTE	25 - 30	45 - 54
24,000	ESTE	20 - 25	36 - 45
30,000	ESTE	20 - 25	36 - 45

# ESTADO DE LOS EMBALSES

A continuación se relaciona el volumen útil diario de los principales embalses del país (expresado en porcentaje), de acuerdo con la información reportada por XM S.A. E.S.P en la siguiente dirección electrónica: <http://ido.xm.comco/ido/SitePages/hidrologia.aspx?q=reservas>

## VOLUMEN ÚTIL DIARIO EN LOS PRINCIPALES EMBALSES DEL PAÍS



Para estar informado diariamente de lo que pasa con el **pronóstico del tiempo y las alertas.**

Síguenos en Twitter  
**@IDEAMColombia**



## PRECIPITACIONES

A continuación se relacionan los municipios donde en las últimas 24 horas se registraron precipitaciones iguales o superiores a 50.0 mm.

Se aclara que las precipitaciones indicadas en los municipios, realmente corresponden a aquellos puntos en los cuales el IDEAM tiene estaciones de monitoreo, pero no necesariamente quiere decir que el dato corresponda a las lluvias que se presentaron directamente sobre el área urbana en donde se concentra la mayor población. En ocasiones la estación sobre la cual se destaca el mayor valor de precipitación, a pesar de pertenecer al municipio, puede quedar alejada del centro poblado principal.

DEPARTAMENTO	MUNICIPIO
<b>ARAUCA</b>	Arauca (45.0).
<b>ATLÁNTICO</b>	Baranoa (61.0), Soledad (58.8).
<b>BOLÍVAR</b>	Córdoba (70.0), Zambrano (65.0), San Jacinto (63.0).
<b>CASANARE</b>	Támara (109.2), Chámeza (44.2).
<b>CESAR</b>	Manaure Balón del Cesar (66.0), San Alberto (60.0), Bosconia (49.0), Astrea (49.0).
<b>CUNDINAMARCA</b>	La Vega (40.1).
<b>CHOCÓ</b>	Medio San Juan (115.0), Bahía Solano (104.0), San José del Palmar (100.2), Istmina (100.0), Lloró (91.8), Quibdó (80.1).
<b>MADGALENA</b>	Ciénaga (40.5).
<b>META</b>	Villavicencio (55.0), Cubarral (47.0), La Macarena (44.0).
<b>NARIÑO</b>	Sandoná (40.0).
<b>NORTE DE SANTANDER</b>	Toledo (48.0), Ábrego (48.0).
<b>PUTUMAYO</b>	San Francisco (40.5).
<b>RISARALDA</b>	Santuario (45.0), Pereira (44.8).
<b>SANTANDER</b>	Puerto Parra (99.0), Encino (61.9), Zapatoca (40.0).
<b>SUCRE</b>	San Benito Abad (74.8).
<b>TOLIMA</b>	Ataco (51.8).
<b>VALLE DEL CAUCA</b>	Buenaventura (122.0), Caicedonia (62.2).
<b>VICHADA</b>	Puerto Carreño (65.4).

Para estar informado diariamente de lo que pasa con el **pronóstico del tiempo y las alertas.**

Síguenos en Twitter  
**@IDEAMColombia**



## TEMPERATURAS MÁXIMAS

A continuación se relacionan los municipios donde en las últimas 24 horas se registraron temperaturas iguales o superiores a 35.0 °C.

Se aclara que las temperaturas indicadas en los municipios, realmente corresponden a aquellos puntos en los cuales el IDEAM tiene estaciones de monitoreo, pero no necesariamente quiere decir que el dato corresponda a las temperaturas que se presentaron directamente sobre el casco urbano en donde se concentra la mayor población. En ocasiones la estación sobre la cual se destaca el mayor valor de temperatura, a pesar de pertenecer al municipio, puede quedar alejada del centro poblado principal.

DEPARTAMENTO	MUNICIPIO
<b>BOLÍVAR</b>	Cartagena (35.4).
<b>CESAR</b>	Bosconia (35.6)
<b>CUNDINAMARCA</b>	Jerusalén (35.4).
<b>TOLIMA</b>	Ambalema (37.0), Natagaima (36.4)
<b>VICHADA</b>	Puerto Carreño (35.4).

# PRONÓSTICO METEOROLÓGICO

Domingo 20 y lunes 21 de agosto de 2017



REGIÓN	PRONÓSTICO
<p><b>SABANA DE BOGOTÁ</b></p>	<p><b>DOMINGO.</b> En horas de la mañana, se prevé cielo entre parcial y mayormente nublado con predominio de tiempo seco en gran parte del área. Aunque, son probables lloviznas y/o lluvias ligeras sobre el oriente y sur de la capital. En horas de la tarde, se estima cielo mayormente cubierto. Son probables lluvias dispersas en la ciudad y la sabana, las más intensas con probabilidad de actividad eléctrica son previstas sobre el norte y occidente de la zona, al finalizar la tarde. En horas de la noche, se advierte abundante nubosidad y probables lluvias ligeras en amplios sectores de la capital y la Sabana.</p> <p><b>LUNES.</b> A lo largo de la jornada se estima cielo entre parcial y mayormente cubierto con lloviznas en horas de la madrugada y primeras horas de la mañana.</p>
<p><b>CARIBE</b></p>	<p><b>DOMINGO.</b> En horas de la mañana se estima nubosidad variada. Precipitaciones entre ligeras y moderadas al sur de Cesar, Córdoba, Sucre y Magdalena; el resto de la región con tiempo seco. Para la tarde se pronostica persistan condiciones mayormente cubiertas con precipitaciones sobre amplios sectores de la región, las más intensas son estimadas sobre Córdoba, Sucre, en sectores de Magdalena y sobre la sierra nevada de Santa Marta, sur de Cesar y Bolívar. En la noche nubosidad variada con precipitaciones en sectores de Sucre, Córdoba, Bolívar, Cesar y Magdalena, tiempo seco para el resto de la región.</p> <p><b>LUNES.</b> La jornada mantendrá abundante nubosidad con precipitaciones de variada intensidad en la región, las más fuertes se esperan en sectores de Córdoba, Sucre, Magdalena, Bolívar, Cesar y sur de La Guajira.</p>
<p><b>ARCHIPIÉLAGO DE SAN ANDRÉS, PROVIDENCIA Y SANTA CATALINA</b></p>	<p><b>DOMINGO.</b> En horas de la mañana se estima tiempo seco con cielo parcialmente cubierto en el Archipiélago; son posibles algunas lloviznas o lluvias ligeras en las primeras horas de la mañana en la isla de Providencia. Durante gran parte de la tarde se prevé lluvias entre ligeras y moderadas sobre providencia. En la noche posibilidad de lluvias entre ligeras y moderadas acompañadas de actividad eléctrica.</p> <p><b>LUNES.</b> A lo largo de la jornada se espera nubosidad variada con lluvias en la madrugada y en la noche más intensas.</p>
<p><b>MAR CARIBE</b></p>	<p><b>DOMINGO.</b> A lo largo de la jornada se prevé nubosidad variada y lluvias en diferentes sectores del Mar Caribe colombiano, las lluvias de mayor intensidad y con probabilidad de descargas eléctricas se registraran en el litoral y al oriente del Mar Caribe Colombiano. Posibilidad de actividad eléctrica.</p> <p><b>LUNES.</b> Se espera abundante nubosidad a lo largo de la jornada con lluvias al occidente y centro del mar Caribe, tanto en alta mar como en el litoral. Alta posibilidad de tormentas eléctricas.</p>

Planeando tu día? Descarga YA y conoce...



Consúltalo a diario y únete a la Cultura del Pronóstico del IDEAM

Disponible para  

# PRONÓSTICO METEOROLÓGICO

Domingo 20 y lunes 21 de agosto de 2017



REGIÓN	PRONÓSTICO
ANDINA	<p><b>DOMINGO.</b> En la mañana se estima cielo entre ligera y parcialmente cubierto; probables lluvias en zonas del sur de Antioquia, Norte de Santander y sectores de Huila, Tolima, Quindío y Valle. En horas de la tarde se espera incremento en la nubosidad y probables lluvias dispersas en Antioquia, los Santanderes, Cundinamarca, Boyacá y Caldas; precipitaciones de menor intensidad en zonas de Cauca, Valle del Cauca y Nariño. Posibilidad de descargas eléctricas. Para la noche las lluvias se concentrarán en Antioquia, los Santanderes, Eje cafetero, Valle del Cauca, Cauca y Nariño, norte de Tolima, Cundinamarca y Boyacá. Alta probabilidad de tormentas eléctricas.</p> <p><b>LUNES.</b> A lo largo de la jornada se mantendrá cielo entre parcial y mayormente nublado con precipitaciones a diferentes horas, las de mayor consideración al occidente y norte de la región, en zonas de Antioquia, los Santanderes, eje cafetero, montañas de Valle del Cauca, Cauca y Nariño; menos intensas al norte y occidente del Altiplano Cundiboyacense. No se descartan descargas eléctricas.</p>
INSULAR PACÍFICA	<p><b>DOMINGO.</b> En Gorgona y Malpelo se prevé cielo mayormente cubierto y precipitaciones durante la jornada. Probabilidad de actividad eléctrica</p> <p><b>LUNES.</b> Continuarán las condiciones nubosas tanto en Malpelo y Gorgona, con probabilidad de lluvias entre ligeras y moderadas en horas de la tarde y la noche.</p>
PACÍFICA	<p><b>DOMINGO.</b> La mañana con abundante nubosidad a lo largo de la región con lluvias ligeras en zonas de Chocó y Cauca, lloviznas en Valle. Para la tarde se prevé mayor nubosidad y precipitaciones en Chocó, Valle del Cauca, Cauca y sectores del norte de Nariño. No se descarta actividad eléctrica. Las lluvias se intensificarán en la región en las horas de la noche, en sectores de Chocó, Valle y Cauca; de menor intensidad en Nariño. Probabilidad de descargas eléctricas.</p> <p><b>LUNES.</b> Durante la jornada se advierte abundante nubosidad y lluvias moderadas a fuertes en cercanías al litoral de Chocó, Valle del Cauca y Cauca. Lluvias menos intensas son posibles en el noroccidente de Nariño. Probabilidad de actividad eléctrica.</p>
OCÉANO PACÍFICO	<p><b>DOMINGO.</b> En sectores del norte y centro del océano Pacífico nacional, tanto en cercanías a sus costas como en altamar se prevén condiciones nubosas con precipitaciones de variada intensidad, inclusive con descargas eléctricas, las más intensas son posibles en horas de la mañana y la noche.</p> <p><b>LUNES.</b> A lo largo de la cuenca Pacífica se estiman condiciones nubosas con precipitaciones y descargas eléctricas, especialmente en sectores del norte y centro de la zona, tanto en alta mar como en cercanías a sus costas. Alta probabilidad de actividad eléctrica.</p>

Planeando tu día?  
Descarga YA y conoce...



Consúltalo a diario y únete a la Cultura del Pronóstico del IDEAM

Disponible para  



# PRONÓSTICO METEOROLÓGICO



Domingo 20 y lunes 21 de agosto de 2017

REGIÓN	PRONÓSTICO
<p><b>ORINOQUIA</b></p>	<p><b>DOMINGO.</b> En la mañana se estima cielo entre parcial y mayormente cubierto con lluvias en zonas de Arauca y Vichada. Nubosidad variada con lluvias al occidente de Meta, Arauca y Casanare, incluido el piedemonte llanero y el oriente de Vichada. No se descarta actividad eléctrica. Se prevén precipitaciones sobre amplios sectores de Meta, Arauca y Casanare. Lluvias ligeras sobre oriente de Vichada.</p> <p><b>LUNES.</b> En la región se mantendrán las condiciones nubosas con precipitaciones de carácter ligero en la región al finalizar la mañana, y en zonas del occidente y norte en la tarde, incluido el piedemonte llanero; mientras en horas de la noche se estima disminución de las lluvias.</p>
<p><b>AMAZONIA</b></p>	<p><b>DOMINGO.</b> La mañana se estima cielo parcialmente nublado. Lluvias ocasionales en Guainía y Vaupés. En la tarde se estima nubosidad variada con probabilidad de lluvias ligeras al norte de Amazonas, zonas dispersas de Caquetá, occidente de Guaviare y occidente y norte de Vaupés. No se descartan lloviznas localizadas en Putumayo. Las lluvias se estiman en Guaviare y sectores de Putumayo; lluvias ligeras son posibles en zonas dispersas de Caquetá, oriente de Vaupés y norte de Amazonas.</p> <p><b>LUNES.</b> En horas de la mañana abundante nubosidad con lluvias ligeras en la región, más intensas al oriente de Caquetá y Vaupés. En la tarde y la noche se esperan precipitaciones de carácter ligero en los extremos oriental y occidental de la región, en Guainía, Vaupés, Amazonas y Caquetá y Putumayo.</p>

Planeando tu día?  
 Descarga YA y conoce...



Consúltalo a diario y únete a  
 la Cultura del Pronóstico del IDEAM

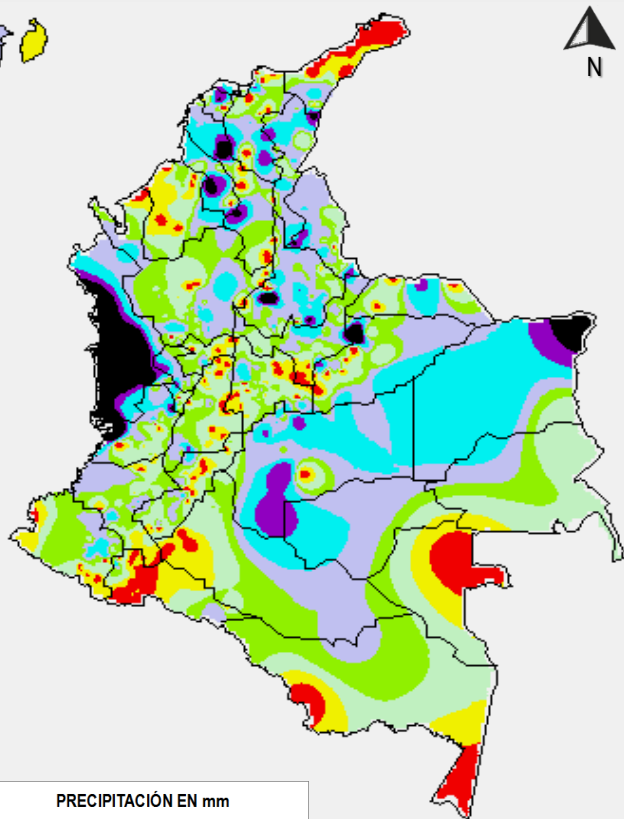
Disponible para  



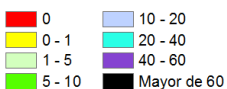
# MAPAS DE PRECIPITACIÓN

**Precipitación diaria:** desde las 7:00 a.m. del día sábado 19 de agosto hasta las 7:00 a. m. del día domingo 20 de agosto de 2017.

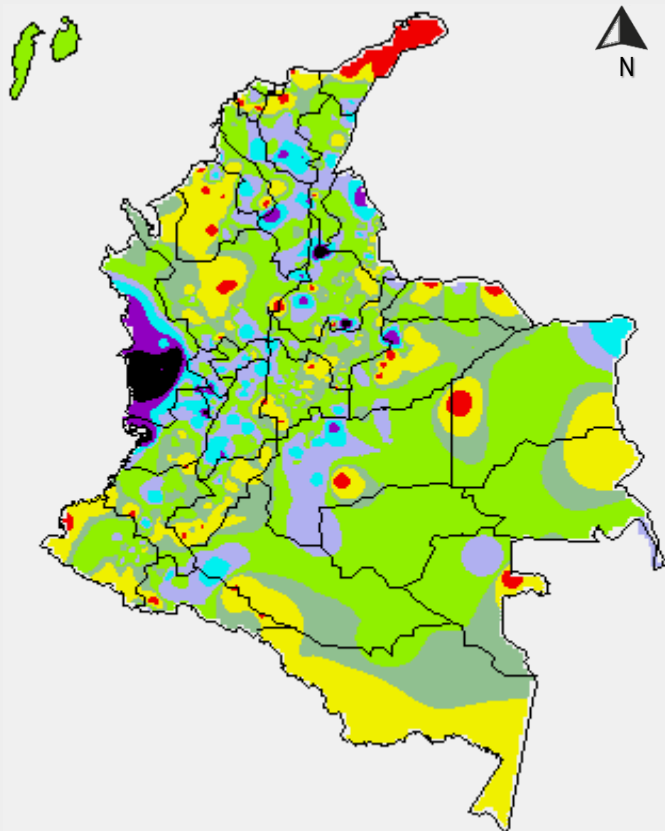
**Precipitación de los últimos 3 días:** desde las 7:00 a. m. del día jueves 17 de agosto hasta las 7:00 a. m. del día domingo 20 de agosto de 2017.



PRECIPITACIÓN EN mm



1 milímetro de precipitación equivale a 1 litro de lluvia por m<sup>2</sup>



PRECIPITACIÓN EN mm



1 milímetro de precipitación equivale a 1 litro de lluvia por m<sup>2</sup>

## ALERTAS VIGENTES E INFORMACIÓN ADICIONAL

Para mayor información sobre el pronóstico del estado del tiempo, informes técnicos diarios, comunicados especiales, mapas diarios de temperaturas máximas y mínimas e información diaria de precipitación se sugiere consultar los siguientes enlaces:

- [MAPA DIARIO DE TEMPERATURA MÁXIMA.](#)
- [MAPA DIARIO DE TEMPERATURA MÍNIMA.](#)
- [INFORMACIÓN DIARIA DE PRECIPITACIÓN Y TEMPERATURA DE LOS PRINCIPALES AEROPUERTOS DEL PAÍS.](#)
- [MOSAICO MAPAS DE PRECIPITACIÓN DIARIA EN MILÍMETROS.](#)

# ALERTAS HIDROLÓGICAS



De acuerdo con las condiciones meteorológicas generadas por la actividad remanente de la tormenta tropical "Harvey", se resumen los posibles escenarios hidrológicos más relevantes que se pueden presentar, especialmente en la región Caribe:

CORRIENTE	ESCENARIO DE POSIBLE AFECTACIÓN
<b>RÍOS DE LA SIERRA NEVADA DE SANTA MARTA</b>	Debido a la reactivación de lluvias en la zona se generarán crecientes súbitas, por lo cual se recomienda especial atención sobre varias corrientes de la Sierra Nevada de Santa Marta, especialmente los que vierten sus aguas a la Ciénaga Grande de Santa Marta, como son Quebrada la Aguja, río Frío, río Sevilla, río Tucurinca, río Aractaca, río Piedras y el Río San Sebastián o Fundación, ante la posibilidad de crecientes súbitas. Dicha recomendación se extiende también a lo largo de las cuencas altas, medias y bajas de los ríos Minca, Mazanares, Piedras y Mendihuaca. Igual condición se presenta en la cuenca media y baja del río Ranchería y varios de sus afluentes, por lo cual se recomienda especial atención a los pobladores ribereños de la zona rural y urbana de Manaure (La Guajira).
<b>RÍO SAN JORGE</b>	Las intensas lluvias presentadas en la zona, han ocasionado importantes incrementos de los niveles del río San Jorge y de su principal afluente el río San Pedro (departamento de Córdoba). Aunque los niveles presentan hoy un moderado descenso, éstos aún siguen siendo altos y se prevé nuevos incrementos, especialmente como resultado del tránsito de la onda proveniente desde la parte alta (confluencia del río San Pedro al río San Jorge). Por ésta situación se previene a pobladores de sectores bajos, especialmente en el sector Montelíbano - La Apartada - Ayapel, en el departamento de Córdoba. Se resalta que la situación actualmente es muy susceptible a inundaciones en el municipio de Buenavista (Córdoba), especialmente en los corregimientos de Coyongo, Puerto Córdoba, Los Zambos e Isla Roja; para éste sector no solamente se presentan incrementos del río San Jorge, sino de varios de sus afluentes (se destacan Quebrada San Lorenzo y los Caños Los Zambos y Las Catas).
<b>RÍOS VERTIENTES EN EL GOLFO DE URABÁ</b>	Alta probabilidad de crecientes súbitas en los ríos que desembocan en el golfo de Urabá. En las últimas horas se han presentado incrementos importantes de los niveles de varias corrientes; especial atención para pobladores en zonas bajas de los municipios de Medio Atrato (Beté), Bojayá, Murindó, Carmen de Atrato (Curbaradó) y Riosucio (departamento de Chocó) y Vigía del Fuerte (departamento de Antioquia). Dicha recomendación también se extiende para varias corrientes de la vertiente del río Atrato formado por la cuenca de los ríos Murindó, Jadegá, Chajeradó, Murrí y Riosucio, entre otros.



# ALERTAS POR NIVELES DE LOS RÍOS

## REGIÓN ORINOQUIA

### SITIOS PARA LOS CUALES SE GENERA LA ALERTA

**ALERTA ROJA**

#### **NIVELES ALTOS EN EL RÍO INÍRIDA.**

Los niveles comienzan a mostrar tendencia lenta al descenso sin embargo se mantiene la alerta por cuanto persisten los niveles altos en el río Inírida a la altura del municipio de Puerto Inírida (Guainía), con valores por encima de la cota crítica de afectación. Se recomienda a pobladores ribereños y autoridades locales y regionales de Gestión de Riesgo, tomar las medidas pertinentes ante las probables afectaciones debido a los desbordamientos que se puedan estar presentando.

## REGIÓN PACÍFICO

### SITIOS PARA LOS CUALES SE GENERA LA ALERTA

**ALERTA ROJA**

#### **PROBABILIDAD DE CRECIENTES SÚBITAS EN LOS RÍOS AFLUENTES DIRECTOS AL OCÉANO PACÍFICO Y EN LA CUENCA DE LOS RÍOS SAN JUAN Y DAGUA**

Se mantiene esta alerta dadas las lluvias fuertes que se han presentado en algunos sectores de los departamentos de Chocó y norte de Valle del Cauca; por lo que se prevé crecientes súbitas en los ríos San Juan, Dagua, Timba, Baudó y sus afluentes. El IDEAM recomienda a la población en general mantenga atento seguimiento al comportamiento y fluctuaciones en los niveles de estos ríos ante probables crecientes súbitas, dado que se pronostica persistan las lluvias fuertes en la región.

#### **CRECIENTES SÚBITAS EN EL RÍO ATRATO.**

Se mantiene alerta roja debido a que se prevé nuevas crecientes súbitas en el río Atrato, producto de las lluvias fuertes que se han registrado y que se pronostica persistan para las próximas horas en la cuenca aportante, las cuales pueden generar afectaciones en el bajo Baudó, Atrato, Quibdó y Lloró. El IDEAM recomienda a la población en general mantenga atento seguimiento al comportamiento y fluctuaciones en los niveles de este río y sus afluentes; igualmente, se recomienda estar atentos en poblaciones ribereñas, en particular en el municipio de Quibdó (Chocó).

# ALERTAS POR NIVELES DE LOS RÍOS

## REGIÓN CARIBE

### SITIOS PARA LOS CUALES SE GENERA LA ALERTA

#### NIVELES ALTOS EN EL RÍO SINÚ (CUENCA BAJA).

Se mantiene esta alerta por los niveles altos en algunos sectores del río Sinú, particularmente en la cuenca baja en los municipios de Loricá y San Bernardo del Viento. El IDEAM hace un llamado de atención especial a autoridades locales y regionales de Gestión del Riesgo para que mantengan atento seguimiento al comportamiento de los niveles del río.

#### PROBABILIDAD DE CRECIENTES SÚBITAS EN LOS RÍOS DE LA SIERRA NEVADA DE SANTA MARTA.

Se mantiene alerta roja dadas las fuertes precipitaciones con presencia de actividad eléctrica que se han registrado y se pronostican para los próximos días en la región Caribe por el paso de la tormenta tropical Harvey, por lo que se prevé incrementos súbitos con valores altos principalmente en los ríos Manzanares, Gaira, Minca, Fundación, Aracataca, Ariguaní, **Guachaca**, Piedras, Palomino, Dibulla, Ancho, **Don Diego**, **Buritaca**, Sevilla, Riofrío, Tucurínca (Departamento Magdalena), Ranchería y afluentes (La Guajira). Se resalta que producto de las fuertes precipitaciones ocurridas en la cuenca del río Don Diego salió de su cauce aproximadamente unos 60 metros sin afectación de viviendas en el sector. El IDEAM recomienda a los comités de Gestión del Riesgo tanto locales como regionales, así como a la comunidad en general asentada en las márgenes de estos ríos, estar atentos ante probable crecientes súbitas en los ríos, quebradas y arroyos de estos departamentos.

ALERTA  
 ROJA

# ALERTAS POR NIVELES DE LOS RÍOS

## REGIÓN CARIBE

### SITIOS PARA LOS CUALES SE GENERA LA ALERTA

**ALERTA NARANJA**

#### **PROBABILIDAD DE INCREMENTOS SÚBITOS EN LOS RÍOS DE LA REGION DE URABÁ.**

Se mantiene la alerta debido a las fuertes precipitaciones registradas y al pronóstico de lluvias en las cuencas de los ríos Tanela, Mulatos, León, Chigorodó, Carepa, Apartadó, Vijagüal, Zungo, Grande, Guadualito, Currulao y Turbo. El IDEAM recomienda a las autoridades de Gestión del Riesgo tanto Locales como Regionales y a la población en general asentada en las riberas de estos ríos que desembocan en el mar Caribe, permanecer atentos al comportamiento de los niveles.

#### **PROBABILIDAD DE CRECIENTES SÚBITAS EN EL RIO SAN JORGE.**

Se mantiene esta alerta dado que se prevé crecientes súbitas en los ríos San Pedro y río San Jorge, por la persistencia de lluvias fuertes en la cuenca aportante. El IDEAM recomienda a la población en general y a las autoridades de Gestión del Riesgo Local y Regional estar atentos al comportamiento de estos ríos, especial atención en las poblaciones de Puerto Libertador, Montelíbano y Buenavista, en el departamento de Córdoba

#### **PROBABILIDAD DE CRECIENTES SÚBITAS EN LOS RÍOS, QUEBRADAS Y ARROYOS, DE LA REGION CARIBE**

Se mantiene esta alerta por la persistencia de lluvias fuertes en la región Caribe, por el paso de la tormenta tropical Harvey, las cuales podrían generar incrementos súbitos en los niveles de los ríos, quebradas, caños y arroyos de los departamentos de Córdoba, Sucre, Bolívar, Atlántico y Cesar. Se recomienda a la población en general y a las autoridades de Gestión del Riesgo Local y Regional estar atentos al comportamiento de estos ríos, quebradas, caños y arroyos de la región Caribe.

# ALERTAS POR NIVELES DE LOS RÍOS

## REGIÓN ANDINA

### SITIOS PARA LOS CUALES SE GENERA LA ALERTA

#### **CRECIENTES SÚBITAS EN LOS RÍOS DE LA REGIÓN DEL CATATUMBO**

Se mantiene esta alerta dadas las lluvias fuertes que se han registrado y que se pronostica persistan sobre amplios sectores del departamento de Norte de Santander, las cuales pueden generar incrementos súbitos en los ríos de la vertiente del Catatumbo. El IDEAM hace un llamado de atención para que pobladores ribereños y autoridades locales mantengan atento seguimiento al comportamiento de los niveles especialmente de los ríos Algodonal, Pamplonita, Zulia, Zulasquilla, Táchira y Sardinata, entre otros.

#### **PROBABILIDAD DE INCREMENTO SÚBITO EN EL RIO LEBRIJA.**

Se mantiene esta alerta dadas las lluvias de variada intensidad con presencia de actividad eléctrica que se han presentado en sectores del departamento de Santander, las cuales pueden generar incrementos importantes en los niveles del río Lebrija. El IDEAM hace un llamado de atención especial tanto a pobladores como a autoridades locales y regionales de Gestión del Riesgo para que mantengan atento seguimiento al comportamiento de los niveles en este río.

#### **CRECIENTES SÚBITAS EN LOS RÍOS DEL EJE CAFETERO .**

Se mantiene esta alerta por cuanto se evidencian incrementos súbitos de nivel en el río La Vieja (municipio de Caicedonia, Valle del Cauca).y con la ocurrencia de lluvias de variada intensidad que se han presentado principalmente en los departamentos de Caldas y Risaralda se pueden presentar incrementos de nivel en los ríos Chinchiná (municipio de Palestina, Caldas), Risaralda (municipio de Belalcazar, Caldas). Igualmente en el río Otún (municipio de Dos Quebradas y la ciudad de Pereira, Risaralda). Se recomienda a los pobladores de las zonas ribereñas bajas estar atentos al comportamiento de estos ríos.

**ALERTA NARANJA**

# ALERTAS POR NIVELES DE LOS RÍOS

## REGIÓN ANDINA

### SITIOS PARA LOS CUALES SE GENERA LA ALERTA

**ALERTA  
 AMARILLA**

#### **NIVELES ALTOS EN LA CUENCA BAJA DEL RIO CAUCA.**

Se registra niveles altos en la cuenca baja del río Cauca desde el municipio de Nechí (Antioquia) hasta Achí (Bolívar), por tanto, el IDEAM recomienda especial atención al comportamiento y fluctuaciones de los niveles del río.

#### **SE PREVÉ INCREMENTO EN LOS NIVELES DE LA CUENCA DEL RÍO BOGOTÁ**

Se mantiene la alerta por crecientes súbitas en el río Bogotá en la cuenca alta a la altura de los municipios de Chocontá y Suesca (Cundinamarca). Debido al tránsito de las ondas de creciente se espera que el cauce principal para la cuenca media y baja, monitoreado en los municipios de Chía, Tocaima y Girardot (Cundinamarca), reporten ascenso en los niveles para las próximas horas. Igualmente, se pronostica persistan las lluvias en la cuenca aportante. Se resalta que la EAAB tiene en Alerta Amarilla el río Bogotá a la altura de la estación el Espino.

#### **PROBABILIDAD DE CRECIENTES SÚBITAS EN LOS RÍOS DE MONTAÑA DEL DEPARTAMENTO DE ANTIOQUIA.**

Se pronostica que las lluvias persistan durante los próximos días las lluvias de variada intensidad en el departamento de Antioquia; por lo que se prevé incrementos súbitos particularmente en la cuenca alta de los ríos San José, Tenche, El Bagre, Nechí, Tarazá, Man, Porce, Anorí, Nare y quebradas afluentes del río Medellín, entre otros. El IDEAM recomienda a las autoridades de Gestión del Riesgo tanto Locales como Regionales y a la población en general asentada en las riberas de estos ríos estén atentos ante posibles crecientes súbitas.

# ALERTAS POR NIVELES DE LOS RÍOS

## REGIÓN AMAZONAS

### SITIOS PARA LOS CUALES SE GENERA LA ALERTA

**ALERTA AMARILLA**

**PROBABILIDAD DE INCREMENTOS EN EL NIVEL DE LOS RÍOS MOCOA, SANGOYACO Y MULATO, UBICADOS EN LA PARTE ALTA DE LA CUENCA DEL RÍO CAQUETÁ.**

Se mantiene esta alerta por cuanto persisten lluvias en la zona, las cuales se prevé continúen generado moderadas fluctuaciones en los niveles de los ríos Mulato, Sangoyaco y La quebrada la Taruca. El IDEAM recomienda a las autoridades de Gestión del Riesgo Local y a la población en general permanezcan atentos al comportamiento de los niveles de estos ríos.

**PROBABILIDAD DE INCREMENTO SÚBITO EN EL NIVEL DEL RÍO CARAÑO.**

Se mantiene esta alerta debido a que se prevé moderadas fluctuaciones en el nivel del río Caraño a la altura del municipio de Florencia, dado que se pronostica persistan las lluvias en la región durante los próximos días. El IDEAM recomienda a las autoridades de Gestión del Riesgo Local y a la población en general permanezcan atentos al comportamiento de los niveles de estos ríos.

## REGIÓN CARIBE

### SITIOS PARA LOS CUALES SE GENERA LA ALERTA

**ALERTA AMARILLA**

**CRECIENTES SUBITAS EN AFLUENTES DEL RIO CESAR**

Con la presencia de lluvias fuertes en algunos sectores se han registrado incrementos de nivel en el río Ariguani y se estiman condiciones de niveles en ascenso en los ríos Badillo, Guatapurí, Urumita y Cesarito. El IDEAM recomienda a la población en general y a las autoridades de Gestión del Riesgo local mantener atento seguimiento al comportamiento de los niveles de estos ríos, quebradas y caños.

**CANAL DEL DIQUE A LA ALTURA DEL MUNICIPIO DE ARJONA (Gambote)**

Se mantiene la alerta amarilla por niveles altos del Canal del Dique, y se pronostica fuertes precipitaciones para los próximos días en la región Caribe a la altura del municipio de Arjona. El IDEAM recomienda a las autoridades locales y pobladores estar atentos al comportamiento de los niveles de estos ríos.



# ALERTAS POR AMENAZAS DE INCENDIOS DE LA COBERTURA VEGETAL

## ALERTA ROJA:

Amenaza Alta o muy alta de ocurrencia de incendios de la cobertura vegetal en zonas de bosques, cultivos y pastos, localizados en los siguientes municipios y sectores aledaños:

## ALERTA NARANJA:

Amenaza moderada de ocurrencia de incendios de la cobertura vegetal en zonas de bosques, cultivos y pastos, localizados en los siguientes municipios y sectores aledaños:

## REGIÓN CARIBE

### SITIOS PARA LOS CUALES SE GENERA LA ALERTA

#### ALERTA NARANJA

**ATLÁNTICO:** Luruaco  
**BOLÍVAR:** María La Baja.  
**CESAR:** Agustín Codazzi, Bosconia.  
**CÓRDOBA:** La Apartada.  
**LA GUAJIRA:** Albania, Maicao, Manaure y Uribia.

## REGIÓN ANDINA

### SITIOS PARA LOS CUALES SE GENERA LA ALERTA

#### ALERTA NARANJA

**BOYACÁ:** Boyacá, Nuevo Colón, Samacá.  
**CAUCA:** San Sebastián, Santa Rosa.  
**HUILA:** Agrado, Altamira, Elías, Garzón, Gigante, Guadalupe, Isnos, Paicol, Pitalito, San Agustín, Suaza, Tarqui, Timaná.  
**NARIÑO:** Pasto, Santa Cruz (Guachavés), Tangua, Yacuanquer.  
**SANTANDER:** Páramo.

## REGIÓN ORINOQUIA

### SITIOS PARA LOS CUALES SE GENERA LA ALERTA

#### ALERTA NARANJA

**ARAUCA:** Arauca, Tame.

*Especial atención en los Parques Nacionales Naturales de Chingaza, Galeras, Nevado del Huila, Puracé y Sumapaz.*

## REGIÓN AMAZONIA

### SITIOS PARA LOS CUALES SE GENERA LA ALERTA

#### ALERTA NARANJA

**CAQUETÁ:** Albania, Curillo, El Doncello, El Paujil, Florencia, Puerto Rico, San Vicente Del Caguán.  
**PUTUMAYO:** Puerto Leguízamo.

*Especial atención en el Parque Nacional Natural Cordillera de los Picachos.*

# ALERTAS POR AMENAZAS DE DESLIZAMIENTO

**ALERTA ROJA:**

Amenaza alta a muy alta por deslizamientos de tierra detonados por lluvias, localizados en los siguientes municipios:

**ALERTA NARANJA:**

Amenaza moderada por deslizamientos de tierra detonados por lluvias, localizados en los siguientes municipios:

<b>REGIÓN ANDINA</b>	
<b>ALERTA ROJA</b>	<b>SITIOS PARA LOS CUALES SE GENERA LA ALERTA</b>
	<b>CUNDINAMARCA:</b> Guaduas. <b>SANTANDER:</b> Encino, Rionegro, Sabana de Torres.
<b>REGIÓN PACÍFICA</b>	
<b>ALERTA ROJA</b>	<b>SITIOS PARA LOS CUALES SE GENERA LA ALERTA</b>
	<b>CHOCÓ:</b> Alto Baudó, Atrato, Bagadó, Bajo Baudó, Cértegui, Condoto, El Cantón del San Pablo, Istmina, Lloró, Medio Baudó, Medio San Juan, Nóvita, Nuquí, Río Iró, Río Quito, Tadó, Unión Panamericana.
<b>REGIÓN AMAZONIA</b>	
<b>ALERTA ROJA</b>	<b>SITIOS PARA LOS CUALES SE GENERA LA ALERTA</b>
	<b>CAQUETA:</b> Florencia.
<b>REGIÓN CARIBE</b>	
<b>ALERTA NARANJA</b>	<b>SITIOS PARA LOS CUALES SE GENERA LA ALERTA</b>
	<b>BOLÍVAR:</b> Achí, Montecristo, Regidor, Rioviejo, San Jacinto del Cauca, Tiquisio. <b>CESAR:</b> La Gloria
<b>REGIÓN ANDINA</b>	
<b>ALERTA NARANJA</b>	<b>SITIOS PARA LOS CUALES SE GENERA LA ALERTA</b>
	<b>ANTIOQUIA:</b> Carmen de Viboral, Cocorná, Granada, Jardín, San Francisco, San Luis, Sonsón. <b>BOYACÁ:</b> Paya. <b>CALDAS:</b> Manizales, Samaná <b>NORTE DE SANTANDER:</b> La Esperanza, Sardinata, Tibu. <b>QUINDIÓ:</b> Calarcá, Génova, Pijao <b>RISARALDA:</b> Dosquebradas, Pereira, Pueblo Rico <b>SANTANDER:</b> Barrancabermeja, Charalá, Cimitarra, Coromoro, Puerto Parra, Puerto Wilches. <b>TOLIMA:</b> Chaparral y Honda

# ALERTAS POR AMENAZAS DE DESLIZAMIENTO

**ALERTA ROJA:**

Amenaza alta a muy alta por deslizamientos de tierra detonados por lluvias, localizados en los siguientes municipios:

**ALERTA NARANJA:**

Amenaza moderada por deslizamientos de tierra detonados por lluvias, localizados en los siguientes municipios:

## REGIÓN PACÍFICA

### SITIOS PARA LOS CUALES SE GENERA LA ALERTA

**ALERTA NARANJA**

**CHOCÓ:** Bahía Solano, Bojayá (Bellavista), El Carmen, El Litoral del San Juan, Juradó, Medio Atrato, Quibdó, San José del Palmar, Sipí

**CAUCA:** El Tambo, López y Timbiquí.

**VALLE DEL CAUCA:** Ansermanuevo Buenaventura, Caicedonia, Calima, El Cairo, El Dovio, Versalles.

## REGIÓN ORINOQUIA

### SITIOS PARA LOS CUALES SE GENERA LA ALERTA

**ALERTA NARANJA**

**CASANARE:** Chámeza, Pore, Támara.

**META:** Villavicencio

## REGIÓN CARIBE

### SITIOS PARA LOS CUALES SE GENERA LA ALERTA

**ALERTA AMARILLA**

**CESAR:** Astrea, La Paz, Manaure Balcón del Cesar, Pailitas, Pelaya, San Alberto, Valledupar.

**CÓRDOBA:** Puerto Libertador.

**LA GUAJIRA:** La Jagua del Pilar, San Juan del Cesar, Urumita.

**MAGDALENA:** Ciénaga, Fundación, Nueva Granada, Pijiño del Carmen, Santa Ana, Santa Marta.

## REGIÓN ANDINA

### SITIOS PARA LOS CUALES SE GENERA LA ALERTA

**ALERTA AMARILLA**

**ANTIOQUIA:** Abejorral, Amagá, Amalfi, Andes, Angelópolis, Anorí, Argelia, Armenia, Briceño, Cáceres, Caldas, Campamento, Cañasgordas, Caracolí, Caramanta, Ciudad Bolívar, Concordia, Dabeiba, Ebéjico, Fredonia, Frontino, Giraldo, Heliconia, Ituango, La Ceja, La Pintada, La Unión, Maceo, Medellín, Montebello, Nariño, Puerto Berrío, Puerto Nare, Puerto Triunfo, Remedios, Salgar, San Carlos, Santa Bárbara, Santa Fe de Antioquia, Segovia, Sopetrán, Tarazá, Tarso, Toledo, Uramita, Urrao, Valdivia, Vegachí, Venecia, Yalí, Yarumal, Yolombó.

# ALERTAS POR AMENAZAS DE DESLIZAMIENTO

**ALERTA ROJA:**

Amenaza alta a muy alta por deslizamientos de tierra detonados por lluvias, localizados en los siguientes municipios:

**ALERTA NARANJA:**

Amenaza moderada por deslizamientos de tierra detonados por lluvias, localizados en los siguientes municipios:

## REGIÓN ANDINA

### SITIOS PARA LOS CUALES SE GENERA LA ALERTA

**ALERTA AMARILLA**

**BOYACÁ:** Almeida, Aquitania, Berbeo, Betéitiva, Buenavista, Campohermoso, Chinavita, Chita, Chivor, Coper, Corrales, El Espino, Gámeza, Guicán, La Victoria, Labranzagrande, Macanal, Maripí, Miraflores, Mongua, Monquirá, Muzo, Otanche, Pachavita, Páez, Pajarito, Panqueba, Pauna, Paz de Rio, Pesca, Pisva, Puerto Boyacá, Quípama, Rondón, Saboyá, San José de Pare, San Luis de Gaceno, San Pablo de Borbur, Santa María, Santana, Socotá, Sogamoso, Tasco, Tibaná, Tópaga, Turmequé, Umbita, Ventaquemada.

**CALDAS:** Aguadas, Chinchiná, Filadelfia, La Merced, Manizales, Manzanares, Marmato, Marulanda, Neira, Pácora, Pensilvania, Salamina, Supia, Villamaria.

**CUNDINAMARCA:** Agua de Dios, Albán, Anapoima, Anolaima, Apulo, Arbeláez, Beltrán, Bituima, Bogotá, D.C., Bojacá, Cabrera, Cachipay, Caparrapí, Cáqueza, Carmen de Carupa, Chaguani, Chipaque, Chocontá, Cucunubá, El Colegio, El Peñón, El Rosal, Facatativá, Fusagasugá, Gachetá, Gama, Granada, Guatavita, Guayabal de Síquima, Guayabetal, Gutiérrez, Jerusalén, La Calera, La Mesa, La Palma, La Peña, La Vega, Lenguaque, Mchetá, Medina, Nilo, Nimaima, Nocaima, Pacho, Paima, Pandí, Paratebuena, Pasca, Pulí, Quebradanegra, Quetame, Quipile, Ricaurte, San Antonio de Tequendama, San Bernardo, San Cayetano, San Francisco, San Juan de Rioseco, Sasaima, Sesquilé, Sibate, Sylvania, Soacha, Subachoque, Suesca, Supatá, Sutatausa, Tabio, Tausa, Tena, Tibacuy, Tocaima, Topaipí, Ubalá, Utica, Venecia, Vergara, Vianí, Villagómez, Villapinzón, Villeta, Viotá, Yacopí, Zipacón, Zipaquirá.

**HUILA:** La Plata, Neiva.

**NORTE DE SANTANDER:** Ábrego, Cácuta, Chinácota, Chitagá, Convención, Cucutilla, Durania, El Zulia, Gramalote, Hacarí, Labateca, Lourdes, Pamplona, Pamplonita, Salazar, San Calixto, Silos, Teorama, Toledo, Villa Caro.

**QUINDÍO:** Buenavista, Córdoba, Salento.

**RISARALDA:** Apía, Balboa, La Celia, Santa Rosa de Cabal, Santuario.

**SANTANDER:** Albania, Barbosa, Bolívar, Carcasí, Chipatá, Contratación, El Carmen, El Guacamayo, Florián, Floridablanca, Girón, Guavatá, Guepsa, La Belleza, La Paz, Landázuri, Lebrija, Macaravita, Matanza, Mogotes, Puente Nacional, San Andrés, San Benito, San Miguel, San Vicente de Chucurí, Santa Helena del Opón, Simacota, Sucre, Tona, Valle de San José, Vélez.

**TOLIMA:** Anzoátegui, Ataco, Cajamarca, Carmen de Apicalá, Casabianca, Cunday, Fresno, Herveo, Honda, Ibagué, Icononzo, Líbano, Melgar, Murillo, Rioblanco, Roncesvalles, San Antonio, Villahermosa, Villarrica

# ALERTAS POR AMENAZAS DE DESLIZAMIENTO

**ALERTA ROJA:**

Amenaza alta a muy alta por deslizamientos de tierra detonados por lluvias, localizados en los siguientes municipios:

**ALERTA NARANJA:**

Amenaza moderada por deslizamientos de tierra detonados por lluvias, localizados en los siguientes municipios:

REGIÓN ORINOQUIA	
SITIOS PARA LOS CUALES SE GENERA LA ALERTA	
ALERTA AMARILLA	<b>CASANARE:</b> Aguazul, Hato Corozal, La Salina,, Nunchía, Paz de Ariporo, Recetor, Sabanalarga, Sácama, Tauramena, Yopal.
	<b>META:</b> Acacias, Cubarral, Cumaral, Guamal, La Macarena, Restrepo

REGIÓN PACÍFICA	
SITIOS PARA LOS CUALES SE GENERA LA ALERTA	
ALERTA AMARILLA	<b>CAUCA:</b> Almaguer, Bolívar, Cajibío, Caldono, Inzá, Jambaló, La Sierra, La Vega, Páez (Belalcázar), Patía (El Bordo), Rosas, Santa Rosa, Silvia, Toribío, Totoró.
	<b>CHOCÓ:</b> Carmen del Darién, Riosucio.
	<b>NARIÑO:</b> Albán, Buesaco y Samaniego.
	<b>VALLE DEL CAUCA:</b> Argelia, Bolívar, Buga, Bugalagrande, Cartago, Dagua, El Águila, El Cerrito, La Unión, Obando, Palmira, Roldanillo, San Pedro, Sevilla, Toro, Tuluá.

REGIÓN AMAZONIA	
SITIOS PARA LOS CUALES SE GENERA LA ALERTA	
ALERTA AMARILLA	<b>CAQUETÁ:</b> Belén de Los Andaquíes, Morelia.
	<b>PUTUMAYO:</b> Mocoa, San Francisco

# ALERTAS POR AMENAZAS DE DESLIZAMIENTO

**ALERTA ROJA:**

Amenaza alta a muy alta por deslizamientos de tierra detonados por lluvias, localizados en los siguientes municipios:

**ALERTA NARANJA:**

Amenaza moderada por deslizamientos de tierra detonados por lluvias, localizados en los siguientes municipios:

## SECTORES VIALES IDENTIFICADOS CON POTENCIALIDAD DE DESLIZAMIENTOS, EN LOS CUALES GENERAN ALERTAS

DEPARTAMENTO	SECTOR VIAL
ANTIOQUIA	Necoclí – Puerto Rey Santuario - Cruce Ruta 45 (Caño Alegre) Vía Medellín - Jardín
BOYACÁ	Río Ermitaño - La Lizama
CESAR	La Lizama -San Alberto
CHOCÓ	Certeguí - Quibdó Las Animas - Certeguí Las Animas - Mumbú Mumbú - Santa Cecilia Quibdó - La Mansa Río Pató (El Afirmado) Río Pató (El Afirmado) - La Ye (Las Animas)
CUNDINAMARCA	Bogotá (El Portal) - Villavicencio
META	Bogotá (El Portal) - Villavicencio Pipiral - Villavicencio
NORTE DE SANTANDER	La Lizama -San Alberto
SANTANDER	Barrancabermeja - Cruce Ruta 45 (La Lizama) La Lizama -San Alberto Río Ermitaño - La Lizama
RISARALDA	Ansermanuevo - La Virginia Intersección El Pollo - Intersección El Mandarino (3) Pereira - Cerritos Mumbú - Santa Cecilia Variante Condina
VALLE DEL CAUCA	Ansermanuevo - Cartago Ansermanuevo - La Virginia Buenaventura - Cruce Ruta 40 (Loboguerrero) Intersección Sena - Intersección Citronela

# ALERTAS METEOMARINA

## MAR CARIBE

<b>ALERTA ROJA</b>	<p><b>POR TIEMPO LLUVIOSO</b></p> <p>En el occidente y centro del Mar Caribe colombiano, en sectores de mar adentro, se prevén lluvias a lo largo de la jornada. Por esta razón, se recomienda a los habitantes costeros estar atentos a la evolución de las condiciones meteorológicas y a los usuarios de pequeñas embarcaciones consultar con las Capitanías de puerto antes de zarpar.</p>
<b>ALERTA NARANJA</b>	<p><b>POR REMANENTE “HARVEY”.</b></p> <p>Se espera que el remanente de HARVEY ubicado en el mar Caribe transita hacia el occidente, no obstante sus bandas nubosas estarán dejando precipitaciones en gran parte de la región Caribe.</p>
<b>ALERTA AMARILLA</b>	<p><b>POR VIENTO Y OLEAJE.</b></p> <p>Se estiman velocidades de viento entre 15 y 25 nudos (28 km/h -37 Km/h) y altura del oleaje entre 1.5 y 2.0 metros, especialmente en el centro y oriente del mar Caribe colombiano. Por lo tanto, se recomienda a pescadores y usuarios de embarcaciones de poco calado consultar con las Capitanías de puerto antes de zarpar y a los habitantes costeros estar atentos a la evolución de las condiciones meteorológicas.</p> <p><b>POR PLEAMAR</b></p> <p>Hasta hoy 20 de agosto se espera pleamar sobre el centro y oriente del Mar Caribe colombiano. Por lo tanto, se recomienda a los pobladores estar atentos a la evolución del fenómeno.</p>

## OCEANO PACÍFICO

<b>ALERTA NARANJA</b>	<p><b>POR TIEMPO LLUVIOSO.</b></p> <p>En amplios sectores del Océano Pacífico colombiano, especialmente en zona costera, se estiman lluvias de variada intensidad con actividad eléctrica. Por esta razón, se recomienda a los habitantes costeros estar atentos a la evolución de las condiciones meteorológicas y a los usuarios de pequeñas embarcaciones consultar con las Capitanías de puerto antes de zarpar.</p>
<b>ALERTA AMARILLA</b>	<p><b>POR PLEAMAR</b></p> <p>Entre hoy y hasta el 27 de agosto se espera pleamar sobre el centro y sur del Océano Pacífico de colombiano. Por lo tanto, se recomienda a los pobladores estar atentos a la evolución del fenómeno.</p>

°C: grados Celsius

m: metros

mm: milímetros

msnm: metros sobre nivel del mar

Km/h: kilómetros por hora

HLC: hora local colombiana

GOES: Geostationary Operational Environmental Satellites (Satélite Geostacionario Operacional Ambiental).

GOES-13 es el designado GOES-Este, localizado en 75° W sobre el ecuador geográfico.

PNN: Parque Nacional Natural

SFF: Santuario de Fauna y Flora



**ALERTA ROJA. PARA TOMAR ACCIÓN** Advierte al Sistema Nacional de Gestión del Riesgo de Desastres sobre el peligro de un fenómeno y sus efectos adversos sobre la población. Se emite una alerta sólo cuando la identificación de un evento extraordinario indique la amenaza inminente y cuando la gravedad del fenómeno requiera atención prioritaria de los comités departamentales y locales.



**ALERTA NARANJA. PARA PREPARARSE** Indica la amenaza de un fenómeno. No implica riesgo inmediato por lo que es catalogado como un mensaje para informarse y prepararse. El aviso implica vigilancia continua ya que las condiciones son propicias para el desarrollo de un suceso natural.



**ALERTA AMARILLA. PARA INFORMARSE** Se emite cuando las condiciones hidrometeorológicas son favorables para la ocurrencia de un fenómeno natural y pueden aumentar el riesgo según los pronósticos. Por sus características, este nivel está encaminado a informar.

**CONDICIONES NORMALES** Indica que no existe ninguna clase de alerta para la región o zona mencionada.

OMAR FRANCO | Director General

CHRISTIAN EUSCÁTEGUI | Jefe Oficina del Servicio de Pronósticos y Alertas

Profesionales de Turno:

Nelsy Verdugo, Viviana Chivatá, Alfonso López, Araminta Vega y Alberto Pardo.

<http://www.ideam.gov.co>

Correos electrónicos: [servicio@ideam.gov.co](mailto:servicio@ideam.gov.co), [alertas@ideam.gov.co](mailto:alertas@ideam.gov.co)

Calle 25D # 96B – 70, Piso 3. Bogotá, D.C., Colombia.

Teléfono: 3075625 Ext. 1334–1336.

Síguenos en:

