

# INFORME TÉCNICO DIARIO Nº 234

El IDEAM comunica al Sistema Nacional de Gestión del Riesgo (SNGR) y al Sistema Nacional Ambiental (SINA).

Bogotá D. C., martes 22 de agosto de 2017.

Hora de actualización:  
11:30 a.m. HLC



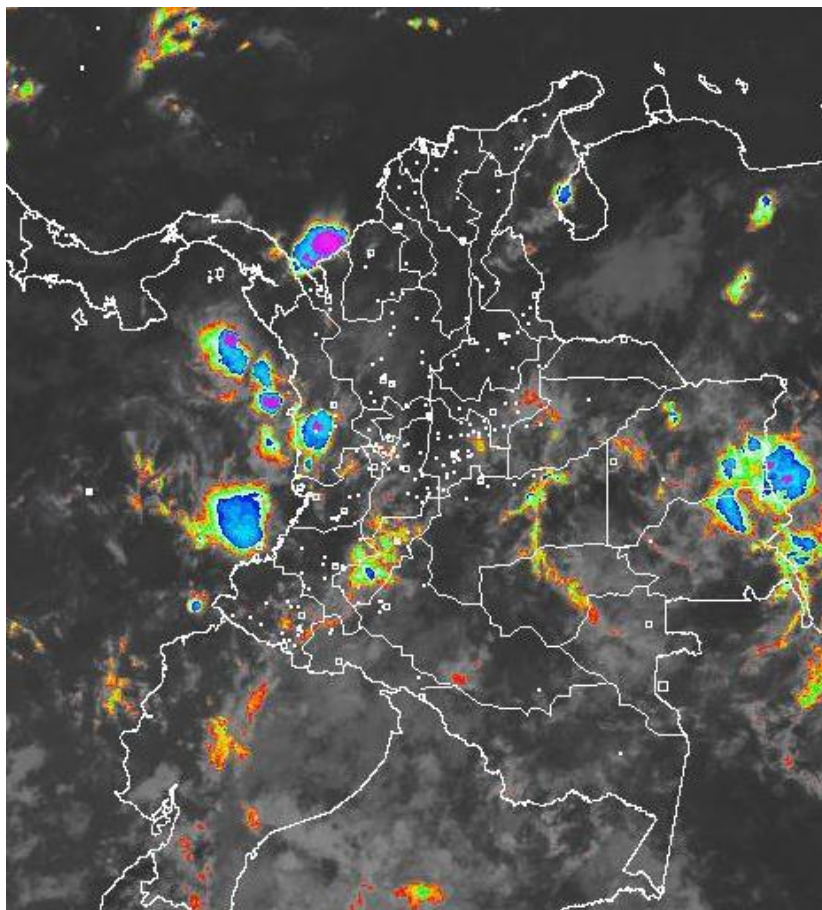
## IMAGEN SATELITAL

Canal Infrarrojo | 22 de agosto de 2017 | Hora 8:45 a.m. HLC

### CONDICIONES HIDROMETEOROLÓGICAS ACTUALES

En horas de la mañana se presentó abundante nubosidad y precipitaciones de variada intensidad sobre el sur y centro del país. Las lluvias más intensas con actividad eléctrica se registraron sobre el sur de Chocó, sectores de Vichada, Casanare y golfo de Urabá; lluvias menos fuertes se concentraron sobre Huila, Tolima, Quindío, Risaralda, Guainía y el Meta.

En horas de la tarde y noche, se prevé mayor nubosidad con lluvias sobre sectores de Chocó, norte y occidente de Antioquia, Córdoba, Bolívar, estribaciones de la sierra Nevada de Santa Marta, Cesar, Santanderes, Vichada, Meta, Guainía, Vaupés Amazonas, Caquetá y Putumayo.



Consulte todos los días el pronóstico del tiempo y las alertas hidrometeorológicas vigentes del IDEAM, en un formato de calidad. Alrededor de las 7:30 a. m. está a disposición del público en [www.ideam.gov.co](http://www.ideam.gov.co).

Se puede ver también en dispositivos móviles **AQUÍ**





# LO MÁS DESTACADO

## LLUVIAS REGISTRADAS EN LAS ÚLTIMAS 24 HORAS

- En las últimas 24 horas se registraron importantes volúmenes de lluvia en el país; las más destacadas se presentaron en el piedemonte amazónico y sur del Huila, así como en sectores Boyacá, Casanare y Santander. La mayor precipitación se presentó en el municipio de **San José del Fragua (Caquetá)** con **88.3 mm**.

## ALERTA ROJA

- Por niveles altos en la cuenca baja del río Sinú.
- Por crecientes súbitas en el río Atrato.
- Por niveles altos en el río Inírida.
- Por probabilidad alta de deslizamientos de tierra detonados por lluvias, en sectores inestables o de alta pendiente, localizados en algunos municipios de la región Andina.

## ALERTA NARANJA

- Por probabilidad de crecientes súbitas en los ríos de la Sierra Nevada de Santa Marta; en el río San Jorge; en los ríos afluentes directos al Océano Pacífico y en la cuenca de los ríos San Juan y Dagua.
- Por crecientes súbitas en afluentes del río Cesar; en los ríos Mocoa, Sangoyaco y Mulato (ubicados en la parte alta de la cuenca del río Caquetá) y en el río Caraño y Hacha.
- Por probabilidad moderada de deslizamientos de tierra detonados por lluvias, en sectores inestables o de alta pendiente, localizados en municipios de las regiones Caribe, Andina, Pacífica, Orinoquía y Amazonía.

## ALERTA AMARILLA

- Por niveles altos en la cuenca baja del río Cauca.
- Por crecientes súbitas en los ríos de la región del Catatumbo.
- Por probabilidad de incrementos o crecientes súbitos de nivel en los ríos de la región del Urabá; en el río Lebrija y en los afluentes al río Suárez.
- Por probabilidad baja de deslizamientos de tierra detonados por lluvias, en sectores inestables o de alta pendiente, localizados en amplias áreas de las regiones Caribe, Andina, Pacífica, Orinoquía y Amazonía.
- Por tiempo lluvioso, viento y oleaje en el Mar Caribe.
- Por tiempo lluvioso y pleamar en el Océano Pacífico.

# PRONÓSTICO CONDICIONES METEOROLÓGICAS ESPECIALES

## ÁREA DEL VOLCÁN GALERAS

En las primeras horas de la jornada son previstas precipitaciones entre ligeras y moderadas. Luego se presentará tiempo seco.

El SERVICIO GEOLÓGICO COLOMBIANO reporta en nivel AMARILLO (III): CAMBIOS EN EL COMPORTAMIENTO DE LA ACTIVIDAD VOLCÁNICA. Lat: 1.55 Lon: -77.37

ELEVACIÓN (pies)	DIRECCIÓN	VELOCIDAD	
		NUDOS	Km/h
10,000	SURESTE	5 - 10	9 - 18
18,000	ESTE	20 - 25	36 - 45
24,000	NORESTE	15 - 20	27 - 36
30,000	ESTE	5 - 10	9 - 18

## ÁREA DEL VOLCÁN NEVADO DEL HUILA

En el área se espera abundante nubosidad con lluvias ligeras de carácter intermitente.

El SERVICIO GEOLÓGICO COLOMBIANO reporta en nivel AMARILLO (III): CAMBIOS EN EL COMPORTAMIENTO DE LA ACTIVIDAD VOLCÁNICA. Lat: 4.92 Lon: -76.05

ELEVACIÓN (pies)	DIRECCIÓN	VELOCIDAD	
		NUDOS	Km/h
10,000	SURESTE	5 - 10	9 - 18
18,000	NORESTE	20 - 25	36 - 45
24,000	NORESTE	15 - 20	27 - 36
30,000	SURESTE	10 - 15	18 - 27

## ÁREA DEL VOLCÁN CERRO MACHÍN

En la mañana se estima cielo parcialmente cubierto con precipitaciones. Para la tarde y noche predominará el tiempo seco.

El SERVICIO GEOLÓGICO COLOMBIANO reporta en nivel AMARILLO (III): CAMBIOS EN EL COMPORTAMIENTO DE LA ACTIVIDAD VOLCÁNICA. Lat: 4.80 Lon: -75.62

ELEVACIÓN (pies)	DIRECCIÓN	VELOCIDAD	
		NUDOS	Km/h
10,000	SURESTE	0 - 5	0 - 9
18,000	NORESTE	15 - 20	27 - 36
24,000	NORESTE	15 - 20	27 - 36
30,000	NORESTE	5 - 10	9 - 18

## ÁREA DEL VOLCÁN NEVADO DEL RUIZ

Durante gran parte de la jornada se prevé cielo entre parcial a mayormente cubierto con tiempo seco, salvo en horas de la noche donde se estiman lloviznas y/o lluvias ligeras.

El SERVICIO GEOLÓGICO COLOMBIANO reporta en nivel AMARILLO (III): CAMBIOS EN EL COMPORTAMIENTO DE LA ACTIVIDAD VOLCÁNICA. Lat: 4.89 Lon: -75.32

ELEVACIÓN (pies)	DIRECCIÓN	VELOCIDAD	
		NUDOS	Km/h
10,000	SURESTE	0 - 5	0 - 9
18,000	NORESTE	15 - 20	27 - 36
24,000	NORESTE	15 - 20	27 - 36
30,000	NORESTE	10 - 15	18 - 27

## ÁREA COMPLEJO VOLCÁNICO CHILES-CERRO NEGRO DE MAYASQUER

Durante de la jornada se pronostican condiciones nubosas con lloviznas intermitentes

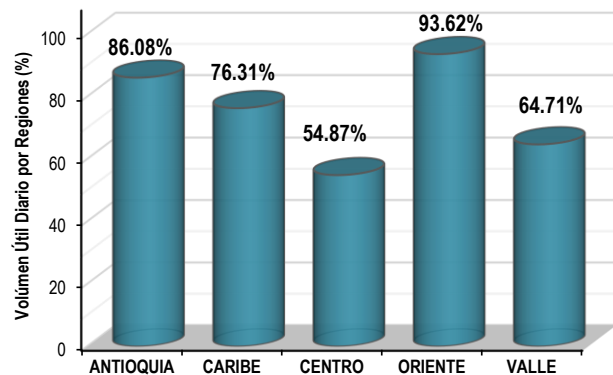
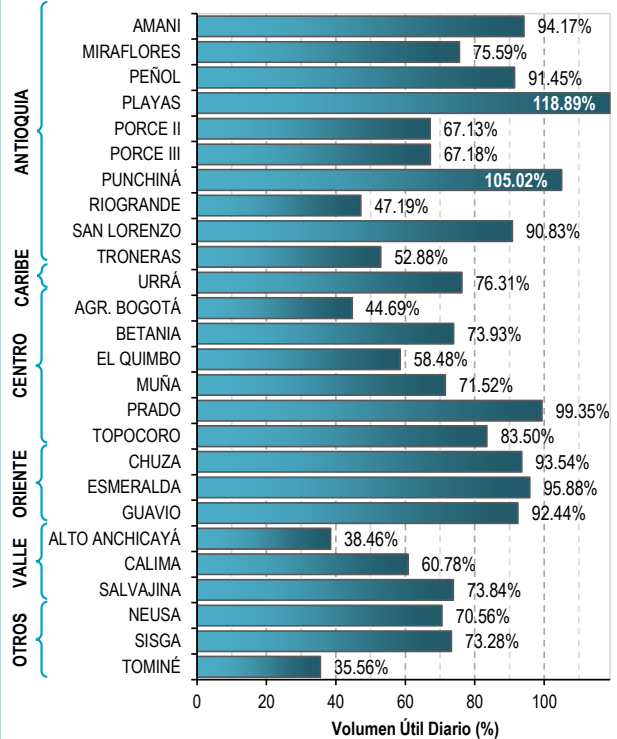
El SERVICIO GEOLÓGICO COLOMBIANO reporta en nivel AMARILLO (III): CAMBIOS EN EL COMPORTAMIENTO DE LA ACTIVIDAD VOLCÁNICA. Lat: 0.81 Lon: -77.93 | Lat: 0.76 Lon: -77.95

ELEVACIÓN (pies)	DIRECCIÓN	VELOCIDAD	
		NUDOS	Km/h
10,000	SURESTE	5 - 10	9 - 18
18,000	NORESTE	20 - 25	36 - 45
24,000	NORESTE	15 - 20	27 - 36
30,000	ESTE	5 - 10	9 - 18

# ESTADO DE LOS EMBALSES

A continuación se relaciona el volumen útil diario de los principales embalses del país (expresado en porcentaje), de acuerdo con la información reportada por XM S.A. E.S.P en la siguiente dirección electrónica: <http://ido.xm.com.co/ido/SitePages/hidrologia.aspx?q=reservas>

## VOLUMEN ÚTIL DIARIO EN LOS PRINCIPALES EMBALSES DEL PAÍS



Para estar informado diariamente de lo que pasa con el **pronóstico del tiempo y las alertas.**

Síguenos en Twitter  
**@IDEAMColombia**



## PRECIPITACIONES

A continuación se relacionan los municipios donde en las últimas 24 horas se registraron precipitaciones iguales o superiores a 30.0 mm.

Se aclara que las precipitaciones indicadas en los municipios, realmente corresponden a aquellos puntos en los cuales el IDEAM tiene estaciones de monitoreo, pero no necesariamente quiere decir que el dato corresponda a las lluvias que se presentaron directamente sobre el área urbana en donde se concentra la mayor población. En ocasiones la estación sobre la cual se destaca el mayor valor de precipitación, a pesar de pertenecer al municipio, puede quedar alejada del centro poblado principal.

DEPARTAMENTO	MUNICIPIO
ANTIOQUIA	San Juan de Urabá (34.0) y Arboletes (30.5).
BOYACÁ	Moniquirá (30.4).
CAQUETÁ	<b>SAN JOSÉ DEL FRAGUA (88.3)</b> , Belén de Los Andaquíes (76.0), Florencia [Larandia] (46.0), Solano (40.6), Florencia (39.0) y Valparaíso (38.0).
CASANARE	Tauramena (50.0).
CUNDINAMARCA	Guayabetal (38.0).
HUILA	San Agustín [Parque Arqueológico] (30.0), San Agustín [La Candela] (30.0), Pitalito (30.0) y Acevedo (30.0).
NARIÑO	Puerres (52.2).
PUTUMAYO	Mocoa [Puerto Limón] (47.2), Mocoa [Acueducto] (47.0), Mocoa [El Pepino] (43.6), San Francisco [Torre TV] (42.6), Puerto Leguizamó (32.5), Santiago [Balsayaco] (32.0), Santiago [Carrizal] (30.0) y San Francisco (30.0).
SANTANDER	Encino (77.4), Bolívar (33.5), Guavatá (32.5) y Sucre (30.5).
TOLIMA	Líbano (41.0).

Para estar informado diariamente de lo que pasa con el **pronóstico del tiempo y las alertas.**

Síguenos en Twitter  
@IDEAMColombia



## TEMPERATURAS MÁXIMAS

A continuación se relacionan los municipios donde en las últimas 24 horas se registraron temperaturas iguales o superiores a 35.0 °C.

Se aclara que las temperaturas indicadas en los municipios, realmente corresponden a aquellos puntos en los cuales el IDEAM tiene estaciones de monitoreo, pero no necesariamente quiere decir que el dato corresponda a las temperaturas que se presentaron directamente sobre el casco urbano en donde se concentra la mayor población. En ocasiones la estación sobre la cual se destaca el mayor valor de temperatura, a pesar de pertenecer al municipio, puede quedar alejada del centro poblado principal.

DEPARTAMENTO	MUNICIPIO
CUNDINAMARCA	Jerusalén (35.4).
LA GUAJIRA	Manaure (37.0), Hatonuevo (36.3), Uribía (36.0) y Maicao (35.8).
SANTANDER	Capitanejo (35.6).
TOLIMA	Ibagué (37.0).

# PRONÓSTICO METEOROLÓGICO

Martes 22 y miércoles 23 de agosto de 2017



REGIÓN	PRONÓSTICO
<p><b>SABANA DE BOGOTÁ</b></p>	<p><b>MARTES:</b> Durante las horas de la mañana, se prevé cielo entre parcial y mayormente cubierto con predominio de tiempo seco. Sin embargo, no se descartan lloviznas al oriente de la ciudad y en el norte de la sabana. Durante la tarde se estiman persista el tiempo seco en gran parte de área. Aunque, son probables precipitaciones ligeras en el norte y oriente de la ciudad y de la sabana. En la noche se prevé tiempo seco con nubosidad variada.</p> <p><b>MIÉRCOLES:</b> En las horas de la tarde son previstas lloviznas en diferentes sectores de la ciudad y de la sabana. El resto de la jornada con predominio de tiempo seco.</p>
<p><b>CARIBE</b></p>	<p><b>MARTES:</b> En las horas de la mañana se prevé cielo parcialmente cubierto con precipitaciones en zonas dispersas de Córdoba, Sucre, Bolívar y Cesar. En el resto de la región predominio de tiempo seco. Para la tarde se prevé mayor nubosidad y lluvias entre ligeras y moderadas en el sur de La Guajira, sectores de Cesar, norte de Magdalena, Córdoba y de menor intensidad en áreas de Bolívar y Sucre. Probabilidad de tormentas eléctricas. Durante la noche las lluvias más intensas se prevén en el occidente de la región, en zonas de Córdoba, Sucre y Bolívar. Probabilidad de lloviznas en zonas de la Sierra Nevada de Santa Marta.</p> <p><b>MIÉRCOLES:</b> Se estima cielo mayormente cubierto, con lluvias en diferentes sectores de la región, las más intensas en zonas de Cesar, Magdalena y Córdoba. Probabilidad de actividad eléctrica.</p>
<p><b>ARCHIPIÉLAGO DE SAN ANDRÉS, PROVIDENCIA Y SANTA CATALINA</b></p>	<p><b>MARTES:</b> En horas de la mañana se estima cielo entre ligera y parcialmente cubierto con predominio de tiempo seco. Durante las primeras horas de la tarde se estiman condiciones nubosas y son probables algunas lloviznas. En la noche se mantendrán las condiciones secas en el área.</p> <p><b>MIÉRCOLES:</b> A lo largo de la jornada, son estimadas precipitaciones a diferentes horas con nubosidad variable.</p>
<p><b>MAR CARIBE</b></p>	<p><b>MARTES:</b> En el occidente y centro de mar Caribe colombiano, se estiman lluvias entre ligeras y moderadas con descargas eléctricas, tanto en alta mar como en zonas cercanas a la costa.</p> <p><b>MIÉRCOLES:</b> Se registrarán condiciones nubosas con lluvias en varios sectores de la zona marítima nacional.</p>

**Planeando tu día?**  
Descarga YA y conoce...



Consúltalo a diario y únete a  
la Cultura del Pronóstico del IDEAM

Disponible para  

# PRONÓSTICO METEOROLÓGICO

Martes 22 y miércoles 23 de agosto de 2017




REGIÓN	PRONÓSTICO
<p><b>ANDINA</b></p>	<p><b>MARTES:</b> En las horas de la mañana se prevé cielo mayormente cubierto con lluvias ligeras y/o lloviznas en zonas de los santanderes, Cundinamarca, Tolima, Huila, Eje Cafetero y en el oriente de Boyacá, Valle y Nariño. Para la tarde se estiman precipitaciones moderadas en zonas de Antioquia, Santander, Risaralda y de menor intensidad en Norte de Santander, Boyacá, oriente de Cundinamarca y en las montañas de Nariño y Cauca. Posibles descargas eléctricas. Durante la noche se mantendrán las lluvias en Antioquia y se estiman precipitaciones en zonas de los santanderes, Boyacá, norte de Cundinamarca, Caldas y Risaralda.</p> <p><b>MIÉRCOLES:</b> Se prevé que las lluvias de mayor volumen se registren en zonas de Antioquia, los santanderes, Caldas, occidente de Boyacá, Cundinamarca, Risaralda y en el norte de Tolima. No se descarta actividad eléctrica.</p>
<p><b>INSULAR PACÍFICA</b></p>	<p><b>MARTES:</b> En Malpelo son posibles lloviznas en la noche. Para Gorgona se prevén precipitaciones en las primeras horas de la jornada y luego en la noche.</p> <p><b>MIÉRCOLES:</b> En Gorgona se estiman lluvias a diferentes horas. Para Malpelo nubosidad variable con lloviznas.</p>
<p><b>PACÍFICA</b></p>	<p><b>MARTES:</b> Durante las primeras horas del día se estima cielo entre parcial y mayormente cubierto con precipitaciones en el sur de Chocó y Valle del Cauca; lloviznas sobre sectores de Cauca y Nariño. Para la tarde las lluvias más intensas se prevén en Chocó y norte de Valle del Cauca. Son probables lloviznas en zonas de Nariño. Probabilidad de tormentas eléctricas. En la noche las lluvias seguirán sobre Chocó; precipitaciones menos intensas en zonas de Valle del Cauca, Cauca y Nariño. Probabilidad de actividad eléctrica.</p> <p><b>MIÉRCOLES:</b> Abundante nubosidad en la región, con lluvias moderadas con actividad eléctrica en zonas de Chocó y de Valle del Cauca. Precipitaciones menos intensas en el norte de Cauca y en el centro de Nariño.</p>
<p><b>OCÉANO PACÍFICO</b></p>	<p><b>MARTES:</b> En el Pacífico colombiano, en alta mar y en cercanías a la costa; se prevén lluvias entre ligeras y moderadas con posibilidad de actividad eléctrica.</p> <p><b>MIÉRCOLES:</b> Nubosidad abundante en el área oceánica con lluvias de variada intensidad, especialmente en el norte del área. Alta posibilidad de descargas eléctricas.</p>

Planeando tu día? Descarga YA y conoce...



Consúltalo a diario y únete a la Cultura del Pronóstico del IDEAM

Disponible para  



# PRONÓSTICO METEOROLÓGICO



Martes 22 y miércoles 23 de agosto de 2017

REGIÓN	PRONÓSTICO
ORINOQUÍA	<p><b>MARTES:</b> Para las horas de la mañana se prevé cielo parcialmente cubierto con lluvias ligeras en zonas de Vichada y oriente de Meta. En la tarde se estima nubosidad variable y precipitaciones entre ligeras y moderadas en áreas de Vichada, Meta y de menor intensidad en el resto de la región. Durante la noche se prevé que se sigan registrando lluvias en Vichada y son probables lloviznas en zonas de Meta y Casanare.</p> <p><b>MIÉRCOLES:</b> Nubosidad variada en la región con lluvias en Vichada y lloviznas en el oriente de Arauca, Casanare y en el sur de Meta.</p>
AMAZONÍA	<p><b>MARTES:</b> Durante las primeras horas de la jornada se prevén condiciones cubiertas en gran parte de la región con lluvias y/o lloviznas en zonas de Amazonas, Caquetá, Putumayo, Vaupés, Guaviare y Guainía. Para la tarde se estiman lloviznas en varios sectores de la región, las más persistentes en zonas de Guainía, Guaviare, Vaupés, Amazonas y en el oriente de Caquetá. En la noche se prevén precipitaciones en sectores de Guainía, Guaviare y en el oriente de Caquetá. El resto de la región con tiempo seco.</p> <p><b>MIÉRCOLES:</b> Se estiman condiciones secas en gran parte de la región, salvo en zonas de Guainía, Vaupés y Guaviare; donde son probables lluvias ligeras.</p>

Planeando tu día?  
Descarga YA y conoce...



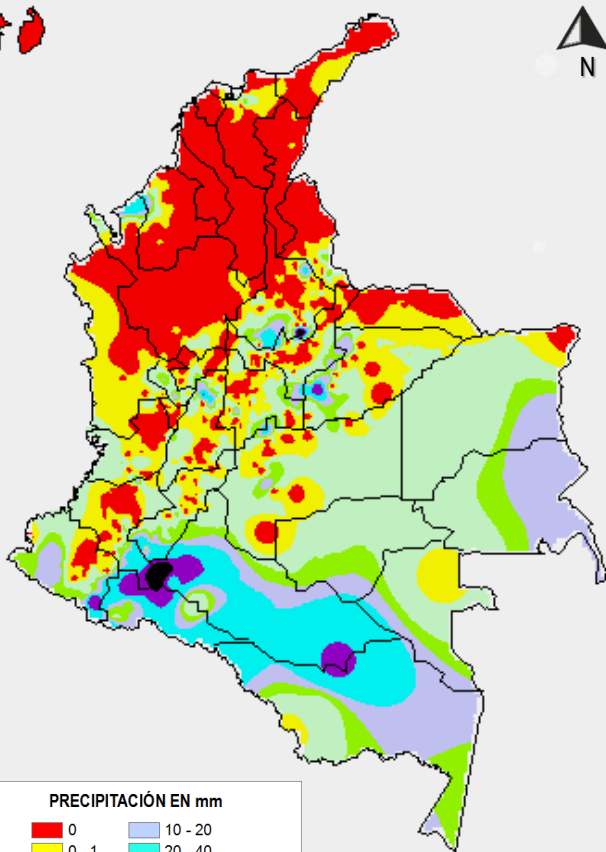
Consúltalo a diario y únete a la Cultura del Pronóstico del IDEAM

Disponible para  

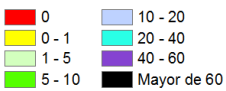


# MAPAS DE PRECIPITACIÓN

**Precipitación diaria:** desde las 07:00 a.m. del día lunes 21 de agosto hasta las 07:00 a.m. del día martes 22 de agosto de 2017.

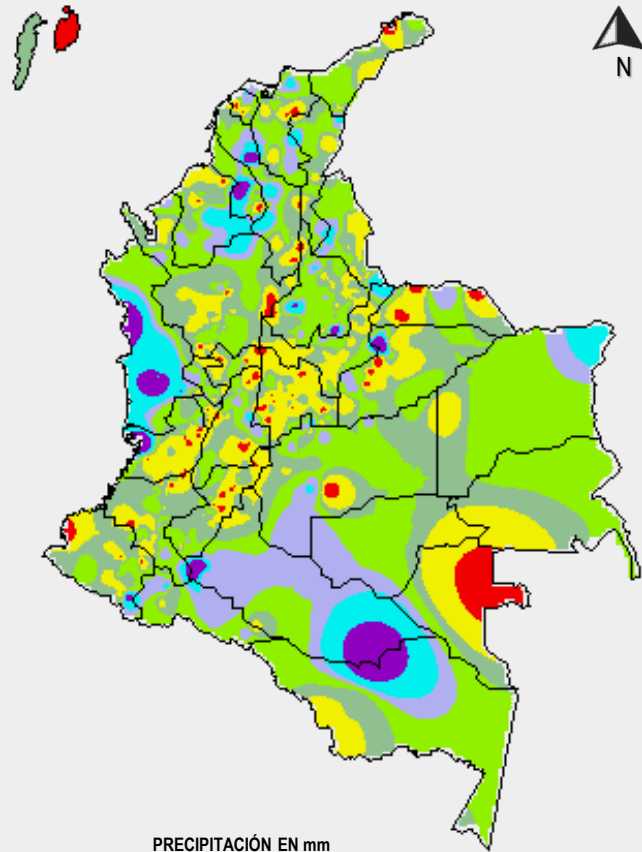


PRECIPITACIÓN EN mm



1 milímetro de precipitación equivale a 1 litro de lluvia por m<sup>2</sup>

**Precipitación de los últimos 3 días:** desde las 07:00 a.m. del día sábado 19 de agosto hasta las 07:00 a.m. del día martes 22 de agosto de 2017.



PRECIPITACIÓN EN mm



1 milímetro de precipitación equivale a 1 litro de lluvia por m<sup>2</sup>

## ALERTAS VIGENTES E INFORMACIÓN ADICIONAL

Para mayor información sobre el pronóstico del estado del tiempo, informes técnicos diarios, comunicados especiales, mapas diarios de temperaturas máximas y mínimas e información diaria de precipitación se sugiere consultar los siguientes enlaces:

- [MAPA DIARIO DE TEMPERATURA MÁXIMA.](#)
- [MAPA DIARIO DE TEMPERATURA MÍNIMA.](#)
- [INFORMACIÓN DIARIA DE PRECIPITACIÓN Y TEMPERATURA DE LOS PRINCIPALES AEROPUERTOS DEL PAÍS.](#)
- [MOSAICO MAPAS DE PRECIPITACIÓN DIARIA EN MILÍMETROS.](#)

# ALERTAS POR NIVELES DE LOS RÍOS

## REGIÓN CARIBE

### SITIOS PARA LOS CUALES SE GENERA LA ALERTA

**ALERTA  
ROJA**

#### **NIVELES ALTOS EN LA CUENCA BAJA DEL RÍO SINÚ.**

Se mantiene esta alerta por los niveles altos en algunos sectores del río Sinú, particularmente en la cuenca baja en los municipios de Loricá y San Bernardo del Viento. El IDEAM hace un llamado de atención especial a autoridades locales y regionales de Gestión del Riesgo para que mantengan atento seguimiento al comportamiento de los niveles del río.

## REGIÓN PACÍFICA

### SITIOS PARA LOS CUALES SE GENERA LA ALERTA

**ALERTA  
ROJA**

#### **CRECIENTES SÚBITAS EN EL RÍO ATRATO.**

Se mantiene la alerta roja debido a la creciente súbita que se registró en el río Atrato, producto de las lluvias fuertes que se han presentado en la cuenca aportante, las cuales han generado afectaciones en el Bajo Baudó, Baudó, Atrato, Quibdó y Lloró. El IDEAM recomienda a la población en general mantenga atento seguimiento al comportamiento y fluctuaciones en los niveles de este río y sus afluentes; igualmente, se recomienda estar atentos en poblaciones ribereñas aguas abajo del municipio de Quibdó (Chocó).

## REGIÓN DE LA ORINOQUÍA

### SITIOS PARA LOS CUALES SE GENERA LA ALERTA

**ALERTA  
ROJA**

#### **NIVELES ALTOS EN EL RÍO INÍRIDA.**

Los niveles presentan lenta tendencia al descenso, sin embargo, se mantiene la alerta por cuanto persisten los niveles altos en el río Inírida a la altura del municipio de Puerto Inírida (Guainía), con valores por encima de la cota crítica de afectación. Se recomienda a pobladores ribereños y autoridades locales y regionales de Gestión de Riesgo, tomar las medidas pertinentes ante las probables afectaciones debido a los desbordamientos que se puedan estar presentando.

# ALERTAS POR NIVELES DE LOS RÍOS

## REGIÓN CARIBE

### SITIOS PARA LOS CUALES SE GENERA LA ALERTA

#### PROBABILIDAD DE CRECIENTES SÚBITAS EN LOS RÍOS DE LA SIERRA NEVADA DE SANTA MARTA.

Se mantiene esta alerta dadas las moderadas fluctuaciones que se han registrado en los niveles de los ríos Minca, Guachaca Fundación y Aracataca, entre otros, luego de las crecientes registradas en estos ríos que desciende de la Sierra Nevada de Santa Marta. El IDEAM recomienda a los comités de Gestión del Riesgo tanto locales como regionales, así como a la comunidad en general asentada en las márgenes de estos ríos, estar atentos al comportamiento de los niveles.

#### PROBABILIDAD DE CRECIENTES SÚBITAS EN EL RÍO SAN JORGE.

Dadas las lluvias fuertes que se han registrado en los últimos días en algunos sectores del sur de Córdoba por lo que se pueden presentar crecientes súbitas en el río San Pedro y San Jorge. El IDEAM recomienda a la población en general y a las autoridades de Gestión del Riesgo Local y Regional estar atentos al comportamiento de estos ríos, especial atención en las poblaciones de Puerto Libertador, Montelíbano y Buenavista, en el departamento de Córdoba.

#### CRECIENTES SÚBITAS EN AFLUENTES DEL RÍO CESAR.

Se cambia la alerta amarilla a naranja dado se presentan niveles en ascenso en el río Ariguaní, igualmente, se pueden estar registrando incrementos de nivel en los ríos Badillo, Guatapurí, Urumita y Cesarito. El IDEAM recomienda a la población en general y a las autoridades de Gestión del Riesgo local mantener atento seguimiento al comportamiento de los niveles de estos ríos, quebradas y caños.

ALERTA  
NARANJA

## REGIÓN PACÍFICA

### SITIOS PARA LOS CUALES SE GENERA LA ALERTA

#### PROBABILIDAD DE CRECIENTES SÚBITAS EN LOS RÍOS AFLUENTES DIRECTOS AL OCEANO PACÍFICO Y EN LA CUENCA DE LOS RÍOS SAN JUAN Y DAGUA.

Se mantiene esta alerta dadas las moderadas variaciones por crecientes súbitas que se han registrado en los niveles de los ríos San Juan, Dagua, Timba, Baudó y sus afluentes. El IDEAM recomienda a la población en general mantenga atento seguimiento al comportamiento y fluctuaciones en los niveles de estos ríos ante probables crecientes súbitas, dado que se pronostica persistan las lluvias fuertes en la región.

ALERTA  
NARANJA

# ALERTAS POR NIVELES DE LOS RÍOS

## REGIÓN DE LA AMAZONÍA

### SITIOS PARA LOS CUALES SE GENERA LA ALERTA

#### ALERTA NARANJA

#### **CRECIENTES SÚBITAS EN LOS RÍOS MOCOA, SANGOYACO Y MULATO, UBICADOS EN LA PARTE ALTA DE LA CUENCA DEL RÍO CAQUETÁ.**

Se mantiene la alerta naranja dadas las lluvias de variada intensidad con presencia de actividad eléctrica que se han registrados en las cuencas aportantes, por lo que en las últimas horas se han presentado moderadas fluctuaciones en los niveles de los ríos Mulato, Sangoyaco y La quebrada la Taruca, con valores en el rango de altos para la época. El IDEAM recomienda a las autoridades de Gestión del Riesgo Local y a la población en general permanezcan atentos al comportamiento de los niveles de estos ríos.

#### **CRECIENTES SÚBITAS EN EL RÍO CARAÑO Y HACHA.**

Se mantiene esta alerta debido a las crecientes súbitas que se han presentado en los ríos Hacha y Caraño, ambos afluentes del río Orteguzaza, y en la quebrada La Perdiz a la altura del municipio de Florencia, dadas las fuertes lluvias con presencia de actividad eléctrica que se han registrado en el piedemonte caqueteño durante el transcurso de la noche y madrugada. El IDEAM recomienda a las autoridades de Gestión del Riesgo Local y a la población en general permanezcan atentos al comportamiento de los niveles de estos ríos.

## REGIÓN CARIBE

### SITIOS PARA LOS CUALES SE GENERA LA ALERTA

#### ALERTA AMARILLA

#### **PROBABILIDAD DE INCREMENTOS SÚBITOS EN RÍOS DE LA REGIÓN DEL URABÁ.**

Se baja la alerta naranja a amarilla debido a la disminución de las precipitaciones en las cuencas de los ríos Tanela, Mulatos, León, Chigorodó, Carepa, Apartadó, Vijagüal, Zungo, Grande, Guadualito, Currulao y Turbo. El IDEAM recomienda a las autoridades de Gestión del Riesgo tanto Locales como Regionales y a la población en general asentada en las riberas de estos ríos que desembocan en el mar Caribe, permanecer atentos al comportamiento de los niveles.

# ALERTAS POR NIVELES DE LOS RÍOS

## REGIÓN ANDINA

### SITIOS PARA LOS CUALES SE GENERA LA ALERTA

#### ALERTA AMARILLA

#### **NIVELES ALTOS EN LA CUENCA BAJA DEL RIO CAUCA.**

Se registran niveles altos en la cuenca baja del río Cauca desde el municipio de Nechí (Antioquia) hasta Achí (Bolívar), por tanto, el IDEAM recomienda especial atención al comportamiento y fluctuaciones de los niveles del río.

#### **CRECIENTES SÚBITAS EN LOS RÍOS DE LA REGIÓN DEL CATATUMBO.**

Se mantiene esta alerta dadas las moderadas variaciones que se han registrado en el nivel de los ríos Algodonal, Pamplonita, Zulia, Zulasquilla, Táchira y Sardinata, entre otros. El IDEAM recomienda a la población en general y a las autoridades de Gestión del Riesgo local mantener atento seguimiento al comportamiento de los niveles de estos ríos.

#### **PROBABILIDAD DE INCREMENTO SÚBITO EN EL RÍO LEBRIJA.**

Se mantiene esta alerta dado que continúan altos los niveles del río Lebrija, en particular en jurisdicción del municipio de Sabana de Torres. No se descartan nuevos incrementos de nivel por la ocurrencia de algunas lluvias en afluentes de esta zona. El IDEAM hace un llamado de atención especial tanto a pobladores como a autoridades locales y regionales de Gestión del Riesgo para que mantengan atento seguimiento al comportamiento de los niveles en este río.

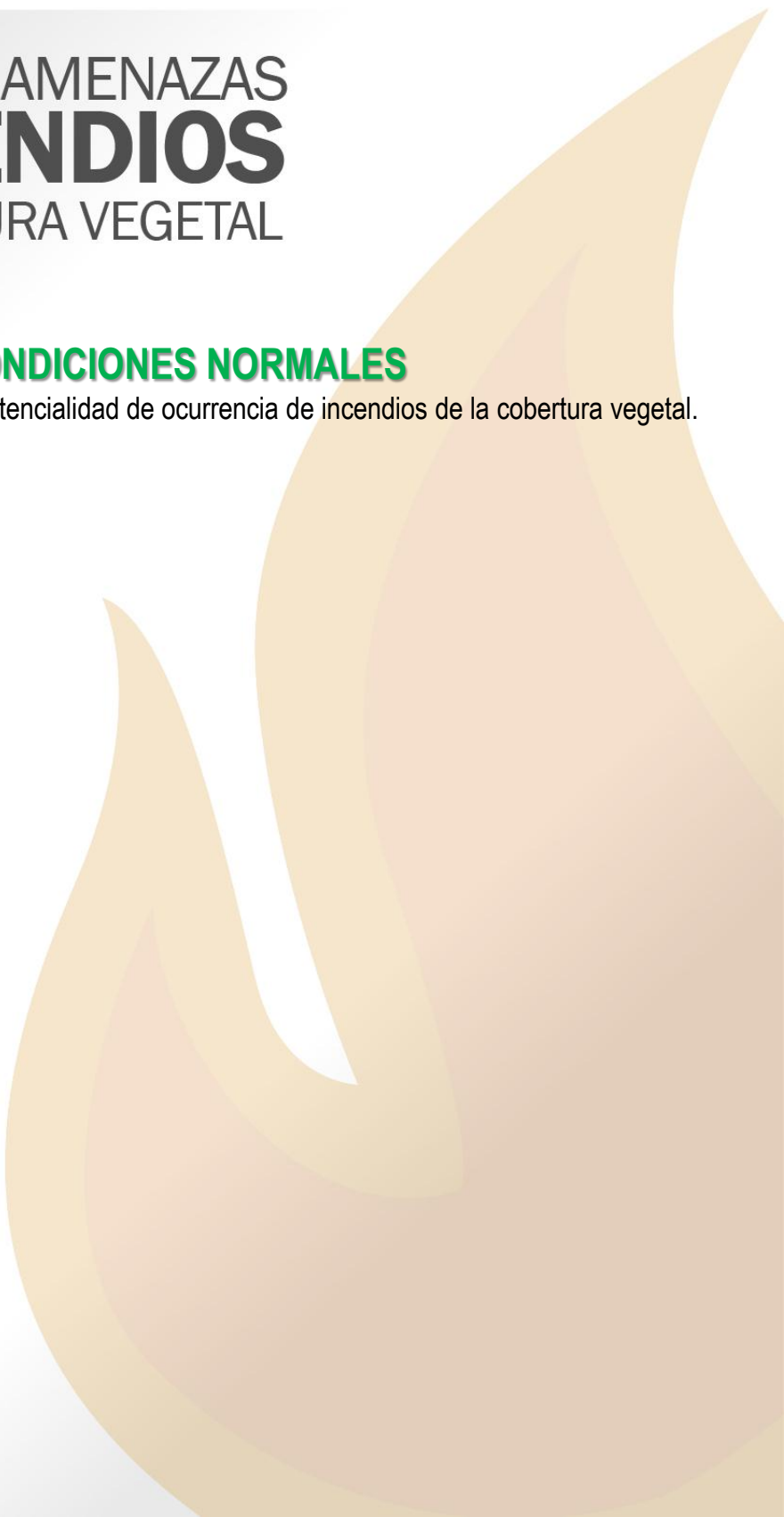
#### **PROBABILIDAD DE CRECIENTE SÚBITA EN LOS AFLUENTES AL RÍO SUÁREZ.**

Se mantiene esta alerta dado que se prevé crecientes súbitas en los afluentes al río Suarez en la cuenca alta y media, en especial en el río Moniquirá, producto de las fuertes lluvias e inclusive con tormentas eléctricas que se han registrado en la cuenca aportante. El IDEAM recomienda a las autoridades locales y pobladores estar atentos al comportamiento de los niveles de estos ríos y sus afluentes.

# ALERTAS POR AMENAZAS **DE INCENDIOS** DE LA COBERTURA VEGETAL

## **CONDICIONES NORMALES**

No se presentan zonas con potencialidad de ocurrencia de incendios de la cobertura vegetal.



# ALERTAS POR AMENAZAS DE DESLIZAMIENTO

**ALERTA ROJA:**

Amenaza alta a muy alta por deslizamientos de tierra detonados por lluvias, localizados en los siguientes municipios:

**ALERTA NARANJA:**

Amenaza moderada por deslizamientos de tierra detonados por lluvias, localizados en los siguientes municipios:

## REGIÓN ANDINA

**ALERTA ROJA**

### SITIOS PARA LOS CUALES SE GENERA LA ALERTA

**SANTANDER:** Encino.

## REGIÓN CARIBE

**ALERTA NARANJA**

### SITIOS PARA LOS CUALES SE GENERA LA ALERTA

**MAGDALENA:** Ciénaga y Santa Marta.

## REGIÓN ANDINA

**ALERTA NARANJA**

### SITIOS PARA LOS CUALES SE GENERA LA ALERTA

**BOYACÁ:** Cubará.

**CALDAS:** Samaná.

**NORTE DE SANTANDER:** La Esperanza y Toledo.

**RISARALDA:** Pereira y Pueblo Rico.

**SANTANDER:** Charalá, Coromoro, Puerto Parra, Rionegro y Sabana de Torres.

## REGIÓN PACÍFICA

**ALERTA NARANJA**

### SITIOS PARA LOS CUALES SE GENERA LA ALERTA

**CHOCÓ:** Alto Baudó (Pie de Pato), Atrato (Yuto), Bagadó, Bahía Solano (Mutis), Bajo Baudó (Pizarro), Bojayá (Bellavista), Cértegui, Condoto, El Cantón del San Pablo (Managrú), El Carmen, Istmina, Lloró, Medio Atrato (Beté), Medio Baudó (Boca de Pepé), Medio San Juan (Andagoya), Nóvita, Nuquí, Quibdó, Río Iró (Santa Rita), Río Quito (Paimadó), San José del Palmar, Sipí, Tadó y Unión Panamericana (Ánimas).

**VALLE DEL CAUCA:** Buenaventura.

# ALERTAS POR AMENAZAS DE DESLIZAMIENTO

**ALERTA ROJA:**

Amenaza alta a muy alta por deslizamientos de tierra detonados por lluvias, localizados en los siguientes municipios:

**ALERTA NARANJA:**

Amenaza moderada por deslizamientos de tierra detonados por lluvias, localizados en los siguientes municipios:

<b>REGIÓN DE LA ORINOQUÍA</b>	
<b>ALERTA NARANJA</b>	<b>SITIOS PARA LOS CUALES SE GENERA LA ALERTA</b>
	<b>CASANARE:</b> Pore y Támara.
<b>REGIÓN DE LA AMAZONÍA</b>	
<b>ALERTA NARANJA</b>	<b>SITIOS PARA LOS CUALES SE GENERA LA ALERTA</b>
	<b>CAQUETÁ:</b> Belén de Los Andaquíes, Morelia y San José del Fragua. <b>PUTUMAYO:</b> Mocoa
<b>REGIÓN CARIBE</b>	
<b>ALERTA AMARILLA</b>	<b>SITIOS PARA LOS CUALES SE GENERA LA ALERTA</b>
	<b>BOLÍVAR:</b> Achí y San Jacinto del Cauca.
	<b>CESAR:</b> Bosconia, La Gloria, Pailitas, Pelaya y Valledupar.
	<b>CÓRDOBA:</b> Puerto Libertador.
	<b>LA GUAJIRA:</b> San Juan del Cesar. <b>MAGDALENA:</b> Fundación.
<b>REGIÓN ANDINA</b>	
<b>ALERTA AMARILLA</b>	<b>SITIOS PARA LOS CUALES SE GENERA LA ALERTA</b>
	<b>ANTIOQUIA:</b> Abejorral, Amagá, Amalfi, Andes, Angelópolis, Anorí, Argelia, Armenia, Briceño, Cáceres, Caldas, Campamento, Cañasgordas, Caracolí, Caramanta, Ciudad Bolívar, Concordia, Dabeiba, Ebéjico, Fredonia, Frontino, Giraldo, Heliconia, Ituango, La Ceja, La Pintada, La Unión, Maceo, Medellín, Montebello, Nariño, Puerto Berrío, Puerto Nare, Puerto Triunfo, Remedios, Salgar, San Carlos, San Francisco, San Luis, Santa Bárbara, Santa Fe de Antioquia, Segovia, Sonsón, Sopetrán, Tarazá, Tarso, Toledo, Uramita, Urrao, Valdivia, Vegachí, Venecia, Yalí, Yarumal y Yolombó.



# ALERTAS POR AMENAZAS DE DESLIZAMIENTO

**ALERTA ROJA:**

Amenaza alta a muy alta por deslizamientos de tierra detonados por lluvias, localizados en los siguientes municipios:

**ALERTA NARANJA:**

Amenaza moderada por deslizamientos de tierra detonados por lluvias, localizados en los siguientes municipios:

## REGIÓN ANDINA

### SITIOS PARA LOS CUALES SE GENERA LA ALERTA

**BOYACÁ:** Almeida, Aquitania, Berbeo, Betétiva, Buenavista, Campohermoso, Chinavita, Chita, Chivor, Coper, Corrales, El Espino, Gámeza, Guicán, La Victoria, Labranzagrande, Macanal, Maripí, Miraflores, Mongua, Moniquirá, Muzo, Otanche, Pachavita, Páez, Pajarito, Panqueba, Pauna, Paya, Paz de Rio, Pesca, Pisba, Puerto Boyacá, Quípama, Rondón, Saboyá, San José de Pare, San Luis de Gaceno, San Pablo de Borbur, Santa María, Santana, Socotá, Sogamoso, Tasco, Tibaná, Tópaga, Turmequé, Úmbita y Ventaquemada.

**CALDAS:** Aguadas, Chinchiná, Filadelfia, La Merced, Manizales, Manzanares, Marmato, Marulanda, Neira, Pácora, Pensilvania, Salamina, Supia y Villamaria.

**CUNDINAMARCA:** Agua de Dios, Albán, Anapoima, Anolaima, Apulo, Arbeláez, Beltrán, Bituima, Bogotá, D.C., Bojacá, Cabrera, Cachipay, Caparrapí, Cáqueza, Carmen de Carupa, Chaguani, Chipaque, Chocontá, Cucunubá, El Colegio, El Peñón, El Rosal, Facatativá, Fusagasugá, Gachetá, Gama, Granada, Guaduas, Guatavita, Guayabal de Síquima, Guayabetal, Gutiérrez, Jerusalén, La Calera, La Mesa, La Palma, La Peña, La Vega, Lenguazaque, Machetá, Medina, Nilo, Nimaima, Nocaima, Pacho, Paima, Pandi, Pasca, Pulí, Quebradanegra, Quetame, Quipile, Ricaurte, San Antonio de Tequendama, San Bernardo, San Cayetano, San Francisco, San Juan de Rioseco, Sasaima, Sesquilé, Sibaté, Silvania, Soacha, Subachoque, Suesca, Supatá, Sutatausa, Tabio, Tausa, Tena, Tibacuy, Tocaima, Topaipí, Ubalá, Utica, Venecia, Vergara, Vianí, Villagómez, Villapinzón, Villeta, Viotá, Yacopí, Zipacón y Zipaquirá.

**HUILA:** Acevedo, La Plata y Neiva.

**NORTE DE SANTANDER:** Ábrego, Cácosta, Chinácota, Chitagá, Convención, Cucutilla, Durania, El Zulia, Gramalote, Hacarí, Labateca, Lourdes, Pamplona, Salazar, San Calixto, Sardinata, Silos, Teorama, y Villa Caro..

**QUINDÍO:** Calarcá, Córdoba, Salento.

**RISARALDA:** Santa Rosa de Cabal

**SANTANDER:** Albania, Barbosa, Bolivar, Carcasí, Chipatá, Contratación, El Carmen, El Guacamayo, Florián, Floridablanca, Girón, Guavatá, Guepsa, La Belleza, La Paz, Landázuri, Lebrija, Macaravita, Matanza, Mogotes, Puente Nacional, San Andrés, San Benito, San Miguel, San Vicente de Chucurí, Santa Helena del Opón, Sucre, Tona, Valle de San José y Vélez.

**ALERTA AMARILLA**

# ALERTAS POR AMENAZAS DE DESLIZAMIENTO

**ALERTA ROJA:**

Amenaza alta a muy alta por deslizamientos de tierra detonados por lluvias, localizados en los siguientes municipios:

**ALERTA NARANJA:**

Amenaza moderada por deslizamientos de tierra detonados por lluvias, localizados en los siguientes municipios:

## REGIÓN ANDINA

### SITIOS PARA LOS CUALES SE GENERA LA ALERTA

**ALERTA AMARILLA**

**TOLIMA:** Alpujarra, Anzoátegui, Ataco, Cajamarca, Carmen de Apicalá, Casabianca, Chaparral, Cunday, Dolores, Fresno, Herveo, Ibagué, Icononzo, Libano, Melgar, Murillo, Natagaima, Planadas, Prado, Purificación, Rioblanco, Roncesvalles, San Antonio, Villahermosa y Villarrica.

## REGIÓN PACÍFICA

### SITIOS PARA LOS CUALES SE GENERA LA ALERTA

**ALERTA AMARILLA**

**CAUCA:** Almaguer, Bolívar, Caldono, El Tambo, Inzá, Jambaló, La Sierra, La Vega, López, Páez (Belalcázar), Piamonte, Rosas, Santa Rosa, Silvia, Toribío y Totoró.  
**NARIÑO:** Albán (San José), Buesaco, Córdoba, Puerres y Samaniego.  
**VALLE DEL CAUCA:** Bolívar, Buga, Bugalagrande, Calima (El Darién), Dagua, El Cerrito, El Dovio, Palmira, San Pedro, Sevilla, Tuluá y Versalles.

## REGIÓN DE LA ORINOQUÍA

### SITIOS PARA LOS CUALES SE GENERA LA ALERTA

**ALERTA AMARILLA**

**CASANARE:** Aguazul, Chámeza, Hato Corozal, La Salina, Nunchía, Paz de Ariporo, Recetor, Sabanalarga, Tauramena y Yopal..  
**META:** Acacías, Cubarral, Cumaral, Guamal, Restrepo y Villavicencio.

## REGIÓN DE LA AMAZONÍA

### SITIOS PARA LOS CUALES SE GENERA LA ALERTA

**ALERTA AMARILLA**

**PUTUMAYO:** San Francisco y Villagarzón

# ALERTAS POR AMENAZAS DE DESLIZAMIENTO

**ALERTA ROJA:**

Amenaza alta a muy alta por deslizamientos de tierra detonados por lluvias, localizados en los siguientes municipios:

**ALERTA NARANJA:**

Amenaza moderada por deslizamientos de tierra detonados por lluvias, localizados en los siguientes municipios:

## SECTORES VIALES

### SECTORES VIALES IDENTIFICADOS CON POTENCIALIDAD DE DESLIZAMIENTOS, EN LOS CUALES GENERAN ALERTAS

DEPARTAMENTO	SECTOR VIAL
CESAR	La Lizama – San Alberto.
CAUCA	Puerto Bello – San José del Fragua.
CHOCÓ	Cértegui – Quibdó. Las Ánimas – Cértegui . Las Ánimas – Mumbú. Mumbú – Santa Cecilia. Quibdó – La Mansa. Río Pató (El Afirmado). Río Pató (El Afirmado) – La Ye (Las Ánimas).
NORTE DE SANTANDER	La Lizama – San Alberto.
SANTANDER	La Lizama – San Alberto.
RISARALDA	Ansermanuevo – La Virginia. Mumbú – Santa Cecilia.
VALLE DEL CAUCA	Buenaventura – Cruce Ruta 40 (Loboguerrero).

# ALERTAS METEOMARINA

## MAR CARIBE

<p><b>ALERTA AMARILLA</b></p>	<p><b>POR TIEMPO LLUVIOSO</b> En el occidente del Mar Caribe colombiano, particularmente en el golfo de Urabá y en cercanías al litoral de Córdoba, se prevén lluvias de variada intensidad a lo largo de la jornada. Por esta razón, se recomienda a los habitantes costeros estar atentos a la evolución de las condiciones meteorológicas y a los usuarios de pequeñas embarcaciones consultar con las Capitanías de puerto antes de zarpar.</p>
<p><b>ALERTA AMARILLA</b></p>	<p><b>POR VIENTO Y OLEAJE</b> Se estiman velocidades de viento entre 15 y 20 nudos (28 Km/h –37 Km/h) con posibilidad de rachas mayores y altura del oleaje entre 1.5 y 2.0 metros, especialmente en el centro y oriente del mar Caribe colombiano. Por lo tanto, se recomienda a pescadores y usuarios de embarcaciones de poco calado consultar con las Capitanías de puerto antes de zarpar y a los habitantes costeros estar atentos a la evolución de las condiciones meteorológicas.</p>

## OCÉANO PACÍFICO

<p><b>ALERTA AMARILLA</b></p>	<p><b>POR TIEMPO LLUVIOSO</b> En amplios sectores del Océano Pacífico colombiano, tanto mar adentro como en el litoral, se estiman lluvias de variada intensidad con actividad eléctrica. Por esta razón, se recomienda a los habitantes costeros estar atentos a la evolución de las condiciones meteorológicas y a los usuarios de pequeñas embarcaciones consultar con las Capitanías de puerto antes de zarpar.</p>
<p><b>ALERTA AMARILLA</b></p>	<p><b>POR PLEAMAR</b> Hasta el próximo 27 de agosto se espera pleamar sobre el centro y sur del Océano Pacífico de colombiano. Por lo tanto, se recomienda a los pobladores estar atentos a la evolución del fenómeno.</p>

°C: grados Celsius

m: metros

mm: milímetros

msnm: metros sobre nivel del mar

Km/h: kilómetros por hora

HLC: hora local colombiana

GOES: Geostationary Operational Environmental Satellites (Satélite Geoestacionario Operacional Ambiental).

GOES-13 es el designado GOES-Este, localizado en 75° W sobre el ecuador geográfico.

PNN: Parque Nacional Natural

SFF: Santuario de Fauna y Flora



**ALERTA ROJA. PARA TOMAR ACCIÓN** Advierte al Sistema Nacional de Gestión del Riesgo de Desastres sobre el peligro de un fenómeno y sus efectos adversos sobre la población. Se emite una alerta sólo cuando la identificación de un evento extraordinario indique la amenaza inminente y cuando la gravedad del fenómeno requiera atención prioritaria de los comités departamentales y locales.



**ALERTA NARANJA. PARA PREPARARSE** Indica la amenaza de un fenómeno. No implica riesgo inmediato por lo que es catalogado como un mensaje para informarse y prepararse. El aviso implica vigilancia continua ya que las condiciones son propicias para el desarrollo de un suceso natural.



**ALERTA AMARILLA. PARA INFORMARSE** Se emite cuando las condiciones hidrometeorológicas son favorables para la ocurrencia de un fenómeno natural y pueden aumentar el riesgo según los pronósticos. Por sus características, este nivel está encaminado a informar.

**CONDICIONES NORMALES** Indica que no existe ninguna clase de alerta para la región o zona mencionada.

**OMAR FRANCO** | Director General

**CHRISTIAN EUSCÁTEGUI** | Jefe Oficina del Servicio de Pronósticos y Alertas

**Profesionales de Turno:**

Claudia TORRES, Alexander MARTÍNEZ, Juan Carlos LOAIZA,  
 Sonia BERMÚDEZ, David CORTÉS, Mauricio TORRES y Juan BARRIOS.

<http://www.ideam.gov.co>

Correos electrónicos: [servicio@ideam.gov.co](mailto:servicio@ideam.gov.co), [alertas@ideam.gov.co](mailto:alertas@ideam.gov.co)

Calle 25D # 96B – 70, Piso 3. Bogotá, D.C., Colombia.

Teléfono: 3075625 Ext. 1334–1336.

**Síguenos en:**

