

INFORME TÉCNICO DIARIO Nº 235

El IDEAM comunica al Sistema Nacional de Gestión del Riesgo (SNGR) y al Sistema Nacional Ambiental (SINA).

Bogotá D. C., miércoles 23 de agosto de 2017.

Hora de actualización:
11:30 a.m. HLC



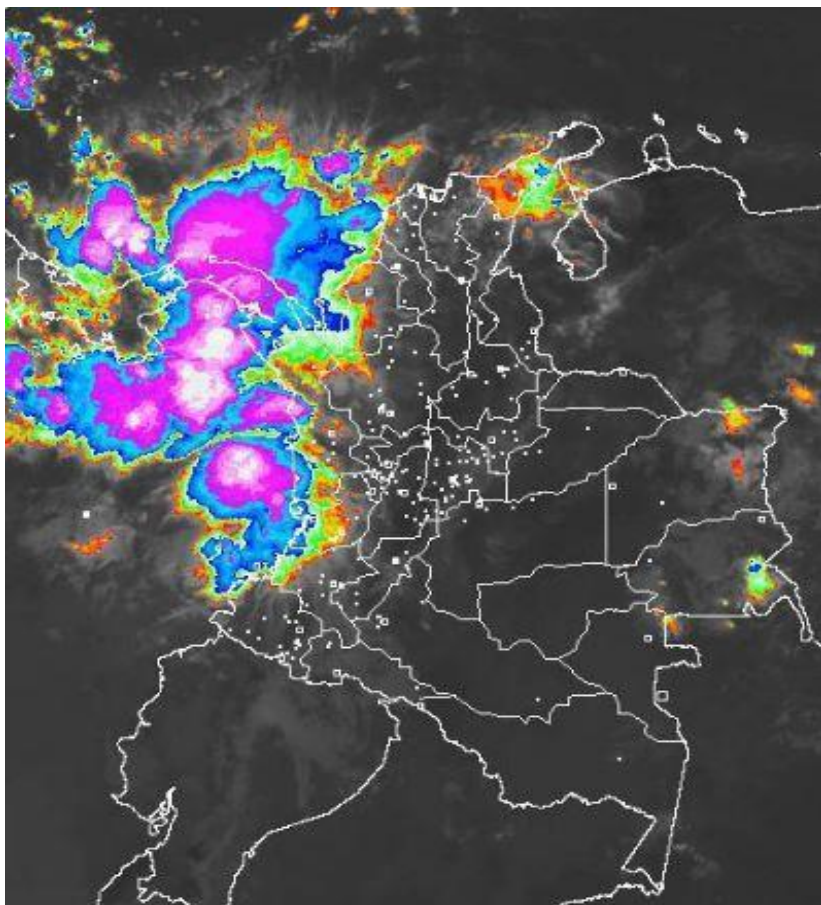
CONDICIONES HIDROMETEOROLÓGICAS ACTUALES

En las últimas horas se ha presentado disminución de las lluvias en gran parte del territorio colombiano y en algunos sectores con predominio de tiempo seco, a excepción del occidente de la región y océano pacífico y occidente del mar Caribe donde ha prevalecido condiciones nubosas y registro de lluvias.

El pronóstico para el de hoy prevé que las precipitaciones importantes estarán localizadas en sectores del centro y norte de la región Pacífica, Océano Pacífico colombiano y occidente del mar Caribe, incluido el archipiélago de San Andrés y Providencia. Lluvias moderadas y localizadas en la región Caribe y oriente de la región de la Orinoquía y de la Amazonía. El resto del territorio colombiano predominará el tiempo seco.

IMAGEN SATELITAL

Canal Infrarrojo | 23 de agosto de 2017 | Hora 9:23 a.m. HLC



Consulte todos los días el pronóstico del tiempo y las alertas hidrometeorológicas vigentes del IDEAM, en un formato de calidad. Alrededor de las 7:30 a. m. está a disposición del público en www.ideam.gov.co.

Se puede ver también en dispositivos móviles **AQUÍ**





LO MÁS DESTACADO

LLUVIAS REGISTRADAS EN LAS ÚLTIMAS 24 HORAS

- En las últimas 24 horas se registraron importantes volúmenes de lluvia en el país; las más destacadas se presentaron en algunos sectores de la regiones Caribe, Pacífica en el departamento de Chocó y Amazonía. La mayor precipitación se presentó en el municipio de **Ciénaga de oro (Córdoba) con 147.6 mm.**

ALERTA ROJA

- Por niveles altos en la cuenca baja del río Sinú.
- Por crecientes súbitas en el río San Jorge
- Por crecientes súbitas en el río Atrato.
- Por niveles altos en el río Inírida.
- Por probabilidad alta de deslizamientos de tierra detonados por lluvias, en sectores inestables o de alta pendiente, localizados en municipios del departamento de Santander y departamento de Chocó en la regiones Andina y Pacífica respectivamente.
- Por tiempo lluvioso en el Mar Caribe y Océano Pacífico.

ALERTA NARANJA

- Por probabilidad de crecientes súbitas en los ríos de la sierra nevada de Santa Marta, en afluentes del río Cesar, en los ríos afluentes directos al Océano Pacífico y en la cuenca de los ríos San Juan y Dagua, así como en los ríos de montaña del norte del departamento de Antioquia.
- Por probabilidad moderada de deslizamientos de tierra detonados por lluvias, en sectores inestables o de alta pendiente, localizados en municipios de las regiones Caribe, Andina, Pacífica, Orinoquía y Amazonía.

ALERTA AMARILLA

- Por niveles altos en la cuenca baja del río Cauca.
- Por probabilidad de crecientes súbitas en los ríos de la región del Catatumbo, afluentes al río Suarez, ríos Mocoa, Sangoyaco y Mulato, ubicados en la parte alta de la cuenca del río Caquetá.
- Por probabilidad de incremento súbito en el río Lebrija y en los ríos de la región de Urabá.
- Por crecientes súbitas en el río Caraño y Hacha.
- Por probabilidad baja de deslizamientos de tierra detonados por lluvias, en sectores inestables o de alta pendiente, localizados en amplias áreas de las regiones Caribe, Andina, Pacífica, Orinoquía y Amazonía.
- Por viento y oleaje en el Mar Caribe.
- Por pleamar en el Océano Pacífico.

PRONÓSTICO CONDICIONES METEOROLÓGICAS ESPECIALES

ÁREA DEL VOLCÁN GALERAS

Predominarán las condiciones mayormente cubiertas en la jornada con lloviznas intermitentes.

EL SERVICIO GEOLÓGICO COLOMBIANO reporta en nivel AMARILLO (III): CAMBIOS EN EL COMPORTAMIENTO DE LA ACTIVIDAD VOLCÁNICA. Lat:155 Lon:-77.37

ELEVACIÓN (pies)	DIRECCIÓN	VELOCIDAD	
		NUDOS	Km/h
10,000	ESTE	5 - 10	9 - 18
18,000	ESTE	20 - 25	36 - 45
24,000	ESTE	10 - 15	18 - 27
30,000	NORESTE	10 - 15	18 - 27

ÁREA DEL VOLCÁN NEVADO DEL HUILA

En la mañana y hasta entrada la tarde persistirán las condiciones secas, luego se advierten precipitaciones ligeras y dispersas.

EL SERVICIO GEOLÓGICO COLOMBIANO reporta en nivel AMARILLO (III): CAMBIOS EN EL COMPORTAMIENTO DE LA ACTIVIDAD VOLCÁNICA. Lat:2.92 Lon:-76.05

ELEVACIÓN (pies)	DIRECCIÓN	VELOCIDAD	
		NUDOS	Km/h
10,000	SURESTE	5 - 10	9 - 18
18,000	ESTE	15 - 20	27 - 36
24,000	ESTE	10 - 15	18 - 27
30,000	NORESTE	15 - 20	27 - 36

ÁREA DEL VOLCÁN CERRO MACHÍN

Se estima que durante gran parte de la jornada se presente tiempo seco, aunque al finalizar el día se incrementará la nubosidad.

EL SERVICIO GEOLÓGICO COLOMBIANO reporta en nivel AMARILLO (III): CAMBIOS EN EL COMPORTAMIENTO DE LA ACTIVIDAD VOLCÁNICA. Lat:4.80 Lon:-75.62

ELEVACIÓN (pies)	DIRECCIÓN	VELOCIDAD	
		NUDOS	Km/h
10,000	SUR	0 - 5	0 - 9
18,000	ESTE	15 - 20	27 - 36
24,000	ESTE	15 - 20	27 - 36
30,000	NORESTE	10 - 15	18 - 27

ÁREA DEL VOLCÁN NEVADO DEL RUIZ

Se estima que durante gran parte de la jornada se presente tiempo seco, aunque al finalizar el día se incrementará la nubosidad.

EL SERVICIO GEOLÓGICO COLOMBIANO reporta en nivel AMARILLO (III): CAMBIOS EN EL COMPORTAMIENTO DE LA ACTIVIDAD VOLCÁNICA. Lat:4.89 Lon:-75.32

ELEVACIÓN (pies)	DIRECCIÓN	VELOCIDAD	
		NUDOS	Km/h
10,000	SURESTE	0 - 5	0 - 9
18,000	ESTE	15 - 20	27 - 36
24,000	ESTE	15 - 20	27 - 36
30,000	NORESTE	10 - 15	18 - 27

ÁREA DEL COMPLEJO VOLCÁNICO CHILES-CERRO NEGRO DE

Se estima que durante gran parte de la jornada se presente tiempo seco, aunque al finalizar el día se incrementará la nubosidad.

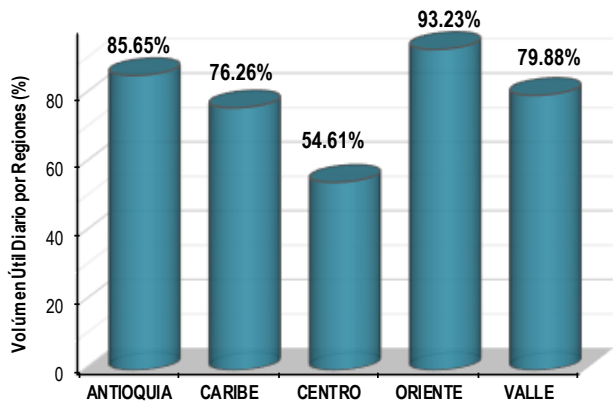
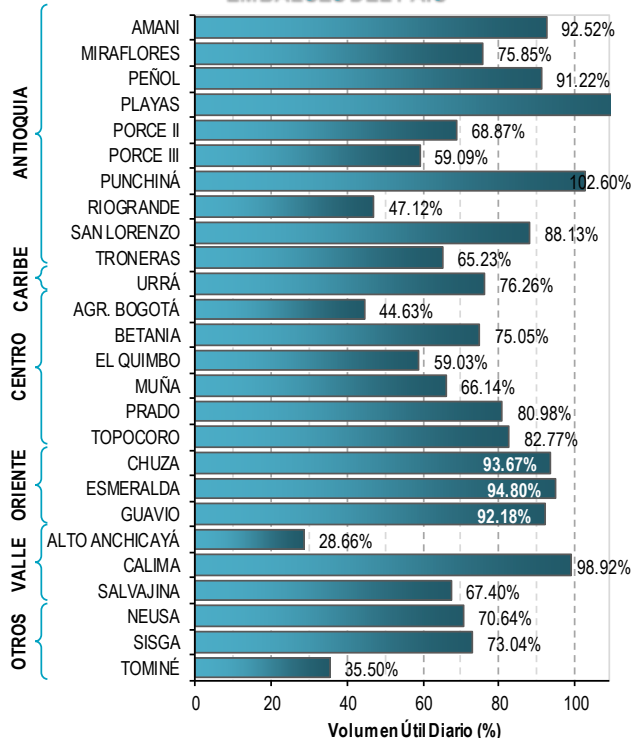
EL SERVICIO GEOLÓGICO COLOMBIANO reporta en nivel AMARILLO (III): CAMBIOS EN EL COMPORTAMIENTO DE LA ACTIVIDAD VOLCÁNICA. Lat:0.81-Lon:77.93 Lat:0.76 Lon:-77.95

ELEVACIÓN (pies)	DIRECCIÓN	VELOCIDAD	
		NUDOS	Km/h
10,000	ESTE	0 - 5	0 - 9
18,000	ESTE	15 - 20	27 - 36
24,000	ESTE	10 - 15	18 - 27
30,000	NORTE	5 - 10	9 - 18

ESTADO DE LOS EMBALSES

A continuación se relaciona el volumen útil diario de los principales embalses del país (expresado en porcentaje), de acuerdo con la información reportada por XM S.A. E.S.P en la siguiente dirección electrónica: <http://ido.xm.com.co/ido/SitePages/hidrologia.aspx?q=reservas>

VOLÚMEN ÚTIL DIARIO EN LOS PRINCIPALES EMBALSES DEL PAÍS



Para estar informado diariamente de lo que pasa con el pronóstico del tiempo y las alertas.

Síguenos en Twitter @IDEAMColombia



PRECIPITACIONES

A continuación se relacionan los municipios donde en las últimas 24 horas se registraron precipitaciones iguales o superiores a 30.0 mm.

Se aclara que las precipitaciones indicadas en los municipios, realmente corresponden a aquellos puntos en los cuales el IDEAM tiene estaciones de monitoreo, pero no necesariamente quiere decir que el dato corresponda a las lluvias que se presentaron directamente sobre el área urbana en donde se concentra la mayor población. En ocasiones la estación sobre la cual se destaca el mayor valor de precipitación, a pesar de pertenecer al municipio, puede quedar alejada del centro poblado principal.

DEPARTAMENTO	MUNICIPIO
ANTIOQUIA	Arboletes (68.0), Valdivia (45.0), Amalfi (39.0), Yarumal (32.0), Caucasia (32.0).
BOLÍVAR	María La Baja (78.0)
CAQUETÁ	Solano (70.1).
CASANARE	Yopal (46.5).
CESAR	Astrea (49.0).
CHOCÓ	Medio San Juan (135.0), Lloró (51.2).
CÓRDOBA	Ciénaga De Oro (147.6), Puerto Escondido (79.0), Sahagún (56.0), La Apartada (50.3), Montelíbano (35.0).
LA GUAJIRA	Maicao (56.0), Hatonuevo (51.2).
MAGDALENA	Santa Ana (53.0).
META	Barranca De Upia (30.0).
NORTE DE SANTANDER	Tibú (43.4).
SANTANDER	Encino (96.9), Floridablanca (B/manga) (32.1), Palmar (31.8).

Para estar informado diariamente de lo que pasa con el pronóstico del tiempo y las alertas.

Síguenos en Twitter @IDEAMColombia



TEMPERATURAS MÁXIMAS

A continuación se relacionan los municipios donde en las últimas 24 horas se registraron temperaturas iguales o superiores a 35.0 °C.

Se aclara que las temperaturas indicadas en los municipios, realmente corresponden a aquellos puntos en los cuales el IDEAM tiene estaciones de monitoreo, pero no necesariamente quiere decir que el dato corresponda a las temperaturas que se presentaron directamente sobre el casco urbano en donde se concentra la mayor población. En ocasiones la estación sobre la cual se destaca el mayor valor de temperatura, a pesar de pertenecer al municipio, puede quedar alejada del centro poblado principal.

DEPARTAMENTO	MUNICIPIO
ANTIOQUIA	Fredonia (35.9).
CESAR	Chiriguaná (35.2), Bosconia (35.2).
CÓRDOBA	Ayapel (35.8).
CUNDINAMARCA	Jerusalén (38.4).
HUILA	Villavieja (36.2).
LA GUAJIRA	Manaure (36.0), Hatonuevo (36.0), Maicao (35.2).
MAGDALENA	Pivijay (35.2).
NORTE DE SANTANDER	Cúcuta (36.1).
SANTANDER	Capitanejo (35.4).
TOLIMA	Natagaima (37.2), Saldaña (37.0), Flandes (36.8), Ambalema (36.3), Armero (36.2), Espinal (35.8), Guamo (35.6).

PRONÓSTICO METEOROLÓGICO

Miércoles 23 y jueves 24 de agosto de 2017





REGIÓN	PRONÓSTICO
<p>SABANA DE BOGOTÁ</p>	<p>MIÉRCOLES: Durante las horas de la mañana, se prevé cielo parcialmente cubierto con predominio de tiempo seco. Durante la tarde se estima persista el tiempo seco en gran parte de área. Aunque, son probables precipitaciones ligeras en el nororiente de la ciudad y de la sabana. Durante la noche se presentará cielo mayormente nublado con predominio de tiempo seco en amplios sectores del área, sin descartar lloviznas esporádicas en occidente de la ciudad.</p> <p>JUEVES: Predominará el cielo con cielo parcialmente nublado. En las horas de la tarde son previstas lloviznas en diferentes sectores de la ciudad y de la sabana. El resto de la jornada con predominio de tiempo seco.</p>
<p>CARIBE</p>	<p>MIÉRCOLES: En las horas de la mañana se prevé cielo cubierto en la región, con probabilidad de precipitaciones en el litoral de Córdoba, de Sucre y de Bolívar, norte de Cesar y sectores de La Guajira. En el resto de la región predominio de tiempo seco. Para la tarde se prevé mayor nubosidad y lluvias entre ligeras y moderadas en el sur de La Guajira, sectores de Cesar, norte de Magdalena, Córdoba y de menor intensidad en áreas de Bolívar y Sucre. Probabilidad de tormentas eléctricas. Durante la noche las lluvias más intensas se prevén en el centro y occidente de la región, en sectores de Cesar, Magdalena, Bolívar, Córdoba, Sucre y Bolívar. Probabilidad de lluvias en zonas de la Sierra Nevada de Santa Marta.</p> <p>JUEVES: Se estima cielo mayormente cubierto, con lluvias en diferentes sectores de la región, las más intensas en zonas de Cesar, Magdalena y Córdoba. Probabilidad de actividad eléctrica.</p>
<p>ARCHIPIÉLAGO DE SAN ANDRÉS, PROVIDENCIA Y SANTA CATALINA</p>	<p>MIÉRCOLES: En horas de la mañana nubosidad variable, se prevén lluvias dispersas en el área. Durante las primeras horas de la tarde se estiman condiciones nubosas y lluvias de variada intensidad en diversos sectores del área. Lluvias moderadas a fuertes y en algunos casos con presencia de actividad eléctrica.</p> <p>JUEVES: Son estimadas precipitaciones durante la madrugada y la mañana; lloviznas para el resto de la jornada.</p>
<p>MAR CARIBE</p>	<p>MIÉRCOLES: En el occidente y centro de mar Caribe colombiano, se estiman lluvias en sectores aledaños a la costa y en alta mar</p> <p>JUEVES: Se registrarán condiciones nubosas con lluvias en varios sectores de la zona marítima nacional.</p>

Planeando tu día? Descarga YA y conoce...



Consúltalo a diario y únete a la Cultura del Pronóstico del IDEAM

Disponible para  

PRONÓSTICO METEOROLÓGICO

Miércoles 23 y jueves 24 de agosto de 2017




REGIÓN	PRONÓSTICO
<p>ANDINA</p>	<p>MIÉRCOLES: En gran parte de la región ha predominado el tiempo seco con cielo seminublado. Sin embargo, sobre el noroccidente de Antioquia son estimadas lluvias de variada intensidad. Para la tarde se estiman precipitaciones moderadas en zonas de Antioquia, Santander, Risaralda y de menor intensidad en Norte de Santander, Boyacá, oriente de Cundinamarca y en las montañas de Nariño y Cauca. Posibles descargas eléctricas. Durante la noche se mantendrán las lluvias en Antioquia y los santanderes; lluvias ligeras en sectores de Cundinamarca, Boyacá, Tolima y Nariño.</p> <p>JUEVES: Se prevé que las lluvias de mayor volumen se registren en zonas de Antioquia, los santanderes, Caldas, occidente de Boyacá, Cundinamarca, Risaralda y en el norte de Tolima. No se descarta actividad eléctrica.</p>
<p>INSULAR PACÍFICA</p>	<p>MIÉRCOLES: Lluvias de variada intensidad en Gorgona a lo largo de la jornada. Nubosidad variada con tiempo seco en Malpelo.</p> <p>JUEVES: En Gorgona se estiman lluvias a diferentes horas. Para Malpelo nubosidad variable con lloviznas.</p>
<p>PACÍFICA</p>	<p>MIÉRCOLES: Durante las primeras horas del día se estima cielo entre parcial y mayormente cubierto con precipitaciones en diversos sectores de Chocó y Valle del Cauca; lloviznas sobre sectores del litoral de Cauca. Para la tarde las lluvias más intensas se prevén en Chocó y norte de Valle del Cauca. Son probables lloviznas en zonas de Nariño. Probabilidad de tormentas eléctricas. En la noche las lluvias se presentarán precipitaciones en sectores de Chocó; precipitaciones menos intensas en zonas de Valle del Cauca, Cauca y Nariño.</p> <p>JUEVES: Abundante nubosidad en la región, con lluvias moderadas con actividad eléctrica en zonas de Chocó y de Valle del Cauca. Precipitaciones menos intensas en el norte de Cauca y en el centro de Nariño.</p>
<p>OCÉANO PACÍFICO</p>	<p>MIÉRCOLES: En el Pacífico colombiano, especialmente en el centro y norte de la cuenca, en alta mar y en cercanías a la costa; se prevén lluvias entre ligeras y moderadas con posibilidad de actividad eléctrica.</p> <p>JUEVES: Nubosidad abundante en el área oceánica con lluvias de variada intensidad, especialmente en el norte del área. Alta posibilidad de descargas eléctricas.</p>

Planeando tu día? Descarga YA y conoce...



Consúltalo a diario y únete a la Cultura del Pronóstico del IDEAM

Disponible para  

PRONÓSTICO METEOROLÓGICO

Miércoles 23 y jueves 24 de agosto de 2017



REGIÓN	PRONÓSTICO
<p>ORINOQUÍA</p>	<p>MIÉRCOLES: Para las horas de la mañana se prevé cielo parcialmente cubierto con lluvias en zonas dispersas en el oriente de Vichada; lloviznas en sectores de Casanare. El resto de la región con tiempo seco. En la tarde se estima nubosidad variable y precipitaciones entre ligeras y moderadas en áreas de Vichada, Meta y de menor intensidad en el resto de la región. Durante la noche se prevé que se sigan registrando lluvias con tormentas eléctricas en Vichada y Arauca; son probables lloviznas en zonas de Meta y Casanare.</p> <p>JUEVES: Nubosidad variada en la región con lluvias en Vichada y lloviznas en el oriente de Arauca, Casanare y en el sur de Meta.</p>
<p>AMAZONÍA</p>	<p>MIÉRCOLES: Durante las primeras horas de la jornada se prevén condiciones de cielo parcialmente nublado con predominio de tiempo seco en gran parte de la región, salvo con mayor nubosidad y lloviznas en Putumayo y su piedemonte. Para la tarde se estiman lloviznas en varios sectores de la región, las más persistentes en zonas de Guainía, Guaviare, Vaupés, Amazonas y en el oriente de Caquetá. En la noche se prevén precipitaciones en sectores de Guainía, Guaviare, norte de Amazonas y en el oriente de Caquetá. El resto de la región con tiempo seco.</p> <p>JUEVES: Se estiman condiciones secas en gran parte de la región, salvo en zonas de Guainía, Vaupés y Guaviare; donde son probables lluvias ligeras.</p>

Planeando tu día?
Descarga YA y conoce...



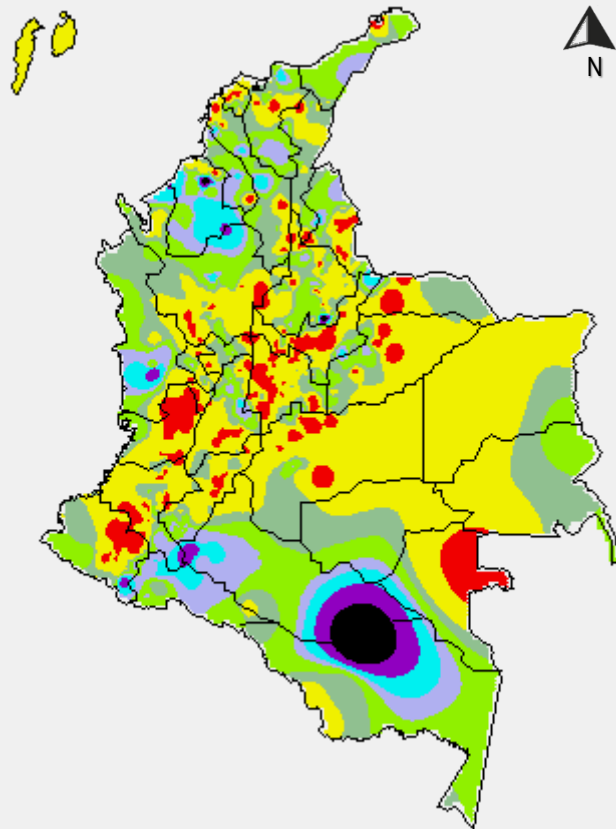
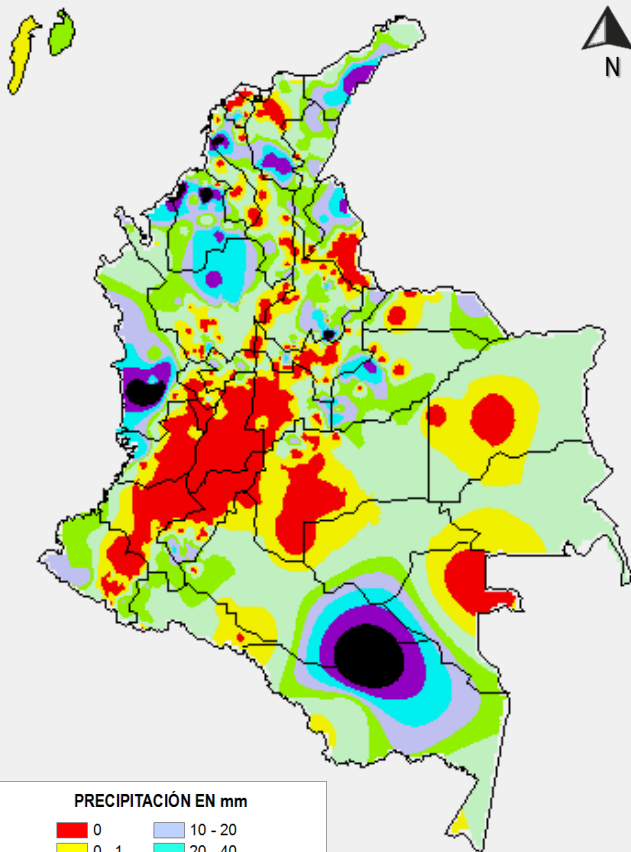
Consúltalo a diario y únete a
la Cultura del Pronóstico del IDEAM

Disponible para  

MAPAS DE PRECIPITACIÓN

Precipitación diaria: desde las 07:00 a.m. del día martes 22 de agosto hasta las 07:00 a.m. del día miércoles 23 de agosto de 2017.

Precipitación de los últimos 3 días: desde las 07:00 a.m. del día domingo 20 de agosto hasta las 07:00 a.m. del día miércoles 23 de agosto de 2017.



PRECIPITACIÓN EN mm

0	10 - 20
0 - 1	20 - 40
1 - 5	40 - 60
5 - 10	Mayor de 60

1 milímetro de precipitación equivale a 1 litro de lluvia por m²

PRECIPITACIÓN EN mm



1 milímetro de precipitación equivale a 1 litro de lluvia por m²

ALERTAS VIGENTES E INFORMACIÓN ADICIONAL

Para mayor información sobre el pronóstico del estado del tiempo, informes técnicos diarios, comunicados especiales, mapas diarios de temperaturas máximas y mínimas e información diaria de precipitación se sugiere consultar los siguientes enlaces:

- [MAPA DIARIO DE TEMPERATURA MÁXIMA.](#)
- [MAPA DIARIO DE TEMPERATURA MÍNIMA.](#)
- [INFORMACIÓN DIARIA DE PRECIPITACIÓN Y TEMPERATURA DE LOS PRINCIPALES AEROPUERTOS DEL PAÍS.](#)
- [MOAICO MAPAS DE PRECIPITACIÓN DIARIA EN MILÍMETROS.](#)

ALERTAS POR NIVELES DE LOS RÍOS

REGIÓN ORINOQUIA

SITIOS PARA LOS CUALES SE GENERA LA ALERTA

ALERTA ROJA

NIVELES ALTOS EN EL RÍO INÍRIDA

Aunque los niveles del río Inírida a la altura del municipio de Puerto Inírida (Guainía) presentan lenta tendencia al descenso, se mantiene esta alerta dado que continúan los niveles altos por encima de la cota crítica de afectación. Se recomienda a pobladores ribereños y autoridades locales y regionales de Gestión de Riesgo, tomar las medidas pertinentes ante las probables afectaciones debido a los desbordamientos que se puedan estar presentando.

REGIÓN PACÍFICO

SITIOS PARA LOS CUALES SE GENERA LA ALERTA

ALERTA ROJA

CRECIENTES SÚBITAS EN EL RÍO ATRATO

Se mantiene la alerta roja debido a la creciente súbita que se registro en el río Atrato, producto de las lluvias fuertes que se han presentado en los últimos días en la cuenca aportante, las cuales han generado afectaciones en el bajo Baudó, Baudó, Atrato, Quibdó y Lloró. El IDEAM recomienda a la población en general mantenga atento seguimiento al comportamiento y fluctuaciones en los niveles de este río y sus afluentes, debido a que se pronostica persistan las lluvias en la región. Dado el transito de la onda de creciente se recomienda estar atentos en poblaciones ribereñas aguas abajo del municipio de Quibdó (Chocó).

REGIÓN CARIBE

SITIOS PARA LOS CUALES SE GENERA LA ALERTA

ALERTA ROJA

NIVELES ALTOS EN EL RÍO SINÚ (CUENCA BAJA)

Se mantiene esta alerta por los niveles altos en algunos sectores del río Sinú, particularmente en la cuenca baja en los municipios de Lorica y San Bernardo del Viento. El IDEAM hace una llamado de atención especial a autoridades locales y regionales de Gestión del Riesgo para que mantengan atento seguimiento al comportamiento de los niveles del río.

CRECIENTES SÚBITAS EN EL RIO SAN JORGE

Se cambia la alerta naranja a roja dado que se esta registrando una creciente súbita en el nivel del río San Jorge y San Pedro, producto de las lluvias fuertes con presencia de actividad eléctrica que se han registrado en sectores del sur de Córdoba. El IDEAM recomienda a la población en general y a las autoridades de Gestión del Riesgo Local y Regional estar atentos ante posibles afectaciones por desbordamientos e inundaciones en las poblaciones de Puerto Libertador, Montelíbano y Buenavista, en el departamento de Córdoba.

ALERTAS POR NIVELES DE LOS RÍOS

REGIÓN CARIBE

SITIOS PARA LOS CUALES SE GENERA LA ALERTA

PROBABILIDAD DE CRECIENTES SÚBITAS EN LOS RÍOS DE LA SIERRA NEVADA DE SANTA MARTA

Se mantiene esta alerta dadas las moderadas fluctuaciones que se han registrado en los últimos días en los niveles de los ríos que descienden de la Sierra Nevada de Santa Marta. El IDEAM recomienda a los comités de Gestión del Riesgo tanto locales como regionales, así como a la comunidad en general asentada en las márgenes de los ríos Fundación, Aracataca, Ariguani, Guachaca, Piedras, Palomino, Minca, Manzanares, Ranchería, Dibulla, Ancho, Don Diego, Buritaca, Sevilla, Riofrío y Tucurinca, entre otros, estar atentos al comportamiento de los niveles.

ALERTA NARANJA

CRECIENTES SUBITAS EN AFLUENTES DEL RIO CESAR

Se mantiene la alerta naranja dado los moderados incrementos con valores en el rango de altos que se presentaron en los niveles del río Ariguani, igualmente, se pueden estar registrando incrementos de nivel en los ríos Badillo, Guatapurí, Urumita y Cesarito. El IDEAM recomienda a la población en general y a las autoridades de Gestión del Riesgo local mantener atento seguimiento al comportamiento de los niveles de estos ríos.

REGION PACIFICA

SITIOS PARA LOS CUALES SE GENERA LA ALERTA

PROBABILIDAD DE CRECIENTES SÚBITAS EN LOS RÍOS AFLUENTES DIRECTOS AL OCÉANO PACÍFICO Y EN LA CUENCA DE LOS RÍOS SAN JUAN Y DAGUA

Se mantiene esta alerta dadas las moderadas variaciones por crecientes súbitas que se han registrado en los niveles de los ríos San Juan, Dagua, Timba, Baudó y sus afluentes. El IDEAM recomienda a la población en general mantenga atento seguimiento al comportamiento y fluctuaciones en los niveles de estos ríos ante probables crecientes súbitas, dado que se pronostica persistan las lluvias de variada intensidad en la región.

ALERTA NARANJA

REGIÓN ANDINA

SITIOS PARA LOS CUALES SE GENERA LA ALERTA

PROBABILIDAD DE CRECIENTES SÚBITAS EN LOS RÍOS DE MONTAÑA DEL NORTE DEL DEPARTAMENTO DE ANTIOQUIA

Se mantiene esta alerta dadas las fuertes lluvias inclusive con presencia de tormentas eléctricas que se registraron en el norte del departamento de Antioquia, las cuales pueden estar generando crecientes súbitas en los niveles de los ríos El Bagre, Tenche, Taraza, Nechí, Cimitarra y Porce. El IDEAM recomienda a la población en general y a las autoridades de Gestión del Riesgo local y regional mantener atento seguimiento ante probables crecientes súbitas en estos ríos.

ALERTA NARANJA

ALERTAS POR NIVELES DE LOS RÍOS

REGIÓN ANDINA

SITIOS PARA LOS CUALES SE GENERA LA ALERTA

NIVELES ALTOS EN LA CUENCA BAJA DEL RIO CAUCA

Se registran niveles altos en la cuenca baja del río Cauca desde el municipio de Nechí (Antioquia) hasta Achí (Bolívar), por tanto, El IDEAM recomienda especial atención al comportamiento y fluctuaciones de los niveles del río.

PROBABILIDAD DE CRECIENTES SÚBITAS EN LOS RÍOS DE LA REGIÓN DEL CATATUMBO

Se mantiene esta alerta dado que se pronostica persistan las lluvias de variada intensidad en el departamento Norte de Santander, las cuales pueden generar moderadas variaciones en el nivel de los ríos Algodonal, Pamplonita, Zulia, Zulasquilla, Táchira, Sardinata, Tarra, Tibú y Presidente. El IDEAM recomienda a la población en general y a las autoridades de Gestión del Riesgo local mantener atento seguimiento al comportamiento de los niveles de estos ríos.

PROBABILIDAD DE INCREMENTO SÚBITO EN EL RIO LEBRIJA

Se mantiene esta alerta dado que continúan altos los niveles del río Lebrija, en particular en jurisdicción del municipio de Sabana de Torres. No se descartan nuevos incrementos en el nivel del río Lebrija y sus afluentes en la cuenca alta, dadas las lluvias ocurridas cerca de Bucaramanga. El IDEAM hace una llamado de atención especial tanto a pobladores como a autoridades locales y regionales de Gestión del Riesgo para que mantengan atento seguimiento al comportamiento de los niveles en este río y sus afluentes.

PROBABILIDAD DE CRECIENTE SÚBITA EN LOS AFLUENTES AL RÍO SUAREZ

Se mantiene esta alerta dado que se prevé crecientes súbitas en los afluentes al río Suarez en la cuenca alta y media, en especial en el río Moniquirá, producto de las fuertes lluvias e inclusive con tormentas eléctricas que se registraron en la cuenca aportante. El IDEAM recomienda a las autoridades locales y pobladores estar atentos al comportamiento de los niveles de estos ríos y sus afluentes.

**ALERTA
AMARILLA**

REGIÓN CARIBE

SITIOS PARA LOS CUALES SE GENERA LA ALERTA

PROBABILIDAD DE INCREMENTOS SÚBITOS EN LOS RÍOS DE LA REGION DE URABA

Se mantienen esta alerta debido al pronóstico de lluvias en las cuencas de los ríos Tanela, Mulatos, León, Chigorodó, Carepa, Apartadó, Vijagüal, Zungo, Grande, Guadualito, Currulao y Turbo. El IDEAM recomienda a las autoridades de Gestión del Riesgo tanto Locales como Regionales y a la población en general asentada en las riberas de estos ríos que desembocan en el mar Caribe, permanecer atentos al comportamiento de los niveles.

**ALERTA
AMARILLA**

ALERTAS POR NIVELES DE LOS RÍOS

REGIÓN AMAZONAS

SITIOS PARA LOS CUALES SE GENERA LA ALERTA

ALERTA AMARILLA

CRECIENTES SUBITAS EN LOS RÍOS MOCOA, SANGOYACO Y MULATO, UBICADOS EN LA PARTE ALTA DE LA CUENCA DEL RÍO CAQUETÁ

Se baja la alerta naranja a amarilla dada la disminución de las lluvias en las cuencas aportantes y descenso en los niveles de los ríos Mulato, Sangoyaco y La quebrada la Taruca. El IDEAM recomienda a la población en general permanezcan atentos al comportamiento de los niveles de estos ríos.

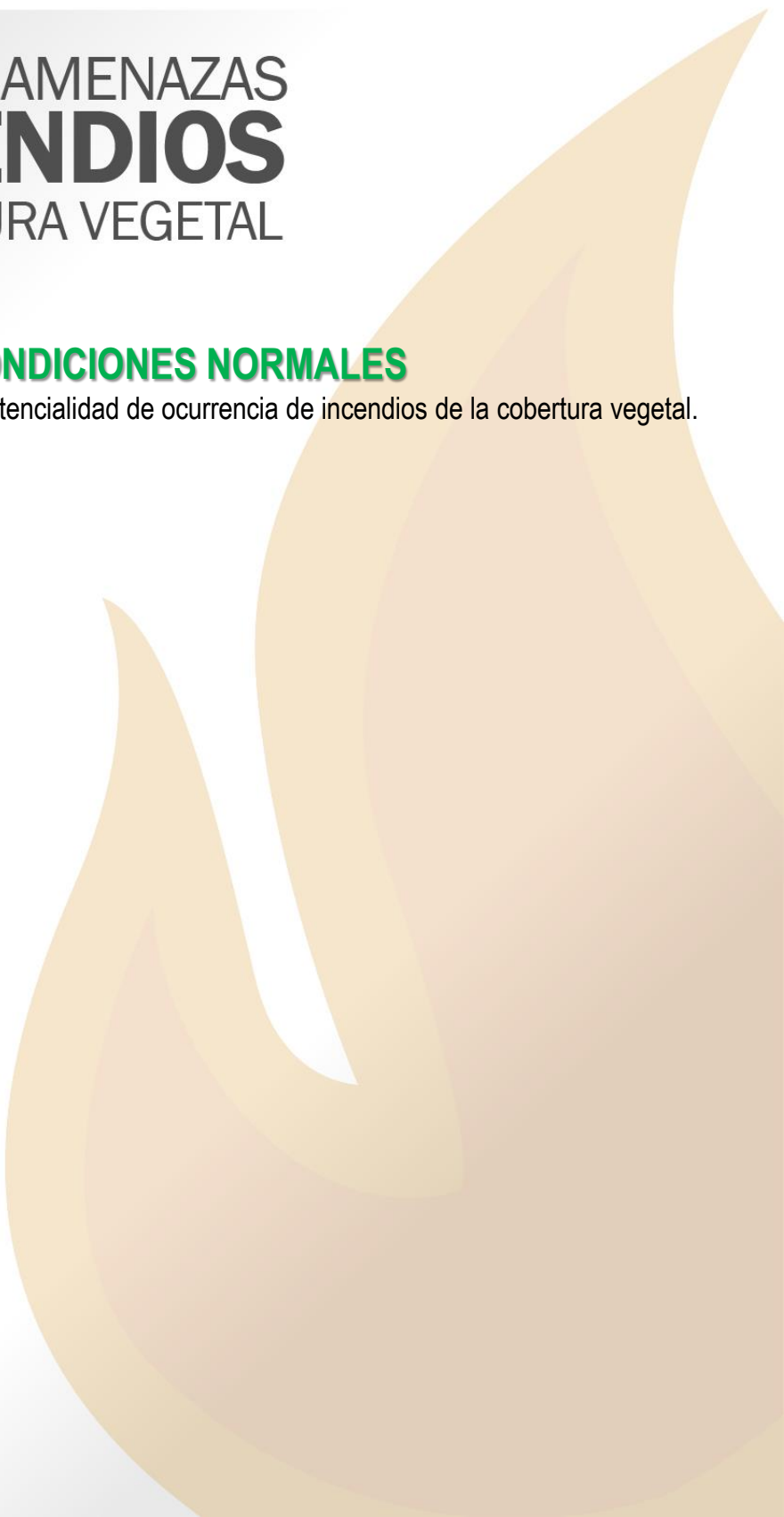
CRECIENTES SÚBITAS EN EL RÍO CARAÑO Y HACHA

Se baja la alerta naranja a amarilla debido al descenso en los niveles de los ríos Hacha y Caraño, ambos afluentes del río Orteguzaza, y en la quebrada La Perdiz a la altura del municipio de Florencia, producto de la disminución de las lluvias en el piedemonte caqueteño. El IDEAM recomienda a la población en general permanezcan atentos al comportamiento de los niveles de estos ríos.

ALERTAS POR AMENAZAS **DE INCENDIOS** DE LA COBERTURA VEGETAL

CONDICIONES NORMALES

No se presentan zonas con potencialidad de ocurrencia de incendios de la cobertura vegetal.



ALERTAS POR AMENAZAS DE DESLIZAMIENTO

ALERTA ROJA:

Amenaza alta a muy alta por deslizamientos de tierra detonados por lluvias, localizados en los siguientes municipios:

ALERTA NARANJA:

Amenaza moderada por deslizamientos de tierra detonados por lluvias, localizados en los siguientes municipios:

REGIÓN ANDINA

ALERTA
ROJA

SITIOS PARA LOS CUALES SE GENERA LA ALERTA

SANTANDER: Coromoro y Encino.

REGIÓN ANDINA

ALERTA
ROJA

SITIOS PARA LOS CUALES SE GENERA LA ALERTA

CHOCÓ: Condoto, Medio San Juan (Andagoya) y Rio Iró (Santa Rita).

REGIÓN CARIBE

ALERTA
NARANJA

SITIOS PARA LOS CUALES SE GENERA LA ALERTA

CÓRDOBA: Ciénaga de Oro

REGIÓN ANDINA

ALERTA
NARANJA

SITIOS PARA LOS CUALES SE GENERA LA ALERTA

ANTIOQUIA: Briceño, Cáceres, Caucasia y Valdivia.
BOYACÁ: Cubará y Pauna.
NORTE DE SANTANDER: Tibu.
RISARALDA: Pueblo Rico.
SANTANDER: Charalá, Puerto Parra, Rionegro y Sabana de Torres

REGIÓN DE LA ORINOQUIA

ALERTA
NARANJA

SITIOS PARA LOS CUALES SE GENERA LA ALERTA

CASANARE: Yopal

ALERTAS POR AMENAZAS DE DESLIZAMIENTO

ALERTA ROJA:

Amenaza alta a muy alta por deslizamientos de tierra detonados por lluvias, localizados en los siguientes municipios:

ALERTA NARANJA:

Amenaza moderada por deslizamientos de tierra detonados por lluvias, localizados en los siguientes municipios:

REGIÓN PACÍFICA

SITIOS PARA LOS CUALES SE GENERA LA ALERTA

ALERTA NARANJA

CHOCÓ: Alto Baudó (Pie de Pato), Atrato (Yuto), Bagadó, Bahía Solano (Mutis), Bajo Baudó (Pizarro), Bojayá (Bellavista), Cértegui, El Cantón del San Pablo (Managrù), El Carmen, Istmina, Lloró, Medio Atrato (Beté), Medio Baudó(Boca de Pepú), Nóvita, Nuquí, Quibdó, Río Quito (Paimadó), San José del Palmar, Sipí, Tadó, Unión Panamericana (Animas).
VALLE DEL CAUCA: Buenaventura.

REGIÓN DE LA AMAZONÍA

SITIOS PARA LOS CUALES SE GENERA LA ALERTA

ALERTA NARANJA

CAQUETÁ: Belén de Los Andaquíes y Morelia.
PUTUMAYO: Mocoa

REGIÓN CARIBE

SITIOS PARA LOS CUALES SE GENERA LA ALERTA

ALERTA AMARILLA

CESAR: La Gloria, Pailitas, Pelaya y Valledupar.
CÓRDOBA: Montería y Puerto Libertador.
LA GUAJIRA: Albania, Barrancas, Hato Nuevo, Riohacha y San Juan del Cesar.
MAGDALENA: Ciénaga, Fundación y Santa Marta.

REGIÓN ANDINA

SITIOS PARA LOS CUALES SE GENERA LA ALERTA

ALERTA AMARILLA

ANTIOQUIA: Abejorral, Amagá, Amalfi, Andes, Angelópolis, Anorí, Argelia, Armenia, Caldas, Campamento, Cañasgordas, Caracolí, Caramanta, Ciudad Bolívar, Concordia, Dabeiba, Ebéjico, Fredonia, Frontino, Giraldo, Heliconia, Ituango, La Ceja, La Pintada, La Unión, Maceo, Medellín, Montebello, Nariño, Puerto Berrío, Puerto Nare, Puerto Triunfo, Remedios, Salgar, San Carlos, San Francisco, San Luis, Santa Bárbara, Santa Fe de Antioquia, Segovia, Sonsón, Sopetrán, Tarazá, Tarso, Toledo, Uramita, Urao, Vegachí, Venecia, Yalí, Yarumal y Yolombó.

ALERTAS POR AMENAZAS DE DESLIZAMIENTO

ALERTA ROJA:

Amenaza alta a muy alta por deslizamientos de tierra detonados por lluvias, localizados en los siguientes municipios:

ALERTA NARANJA:

Amenaza moderada por deslizamientos de tierra detonados por lluvias, localizados en los siguientes municipios:

REGIÓN ANDINA

SITIOS PARA LOS CUALES SE GENERA LA ALERTA

ALERTA AMARILLA

BOYACÁ: Almeida, Aquitania, Berbeo, Betéitiva, Buenavista, Campohermoso, Chinavita, Chita, Chivor, Coper, Corrales, El Espino, Gámeza, Guicán, La Victoria, Labranzagrande, Macanal, Maripí, Miraflores, Mongua, Monquirá, Muzo, Otanche, Pachavita, Páez, Pajarito, Panqueba, Paya, Paz de Rio, Pesca, Pisba, Puerto Boyacá, Quípama, Rondón, Saboyá, San José de Pare, San Luis de Gaceno, San Pablo de Borbur, Santa María, Santana, Socotá, Sogamoso, Tasco, Tibaná, Tópaga, Turmequé, Umbita y Ventaquemada.

CALDAS: Aguadas, Chinchiná, Filadelfia, La Merced, Manizales, Manzanares, Marmato, Marulanda, Neira, Pácora, Pensilvania, Salamina, Samaná, Supia y Villamaria.

CUNDINAMARCA: Agua de Dios, Albán, Anapoima, Anolaima, Apulo, Arbeláez, Beltrán, Bituima, Bogotá, D.C., Bojacá, Cabrera, Cachipay, Caparrapí, Cáqueza, Carmen de Carupa, Chaguani, Chipaque, Chocontá, Cucunubá, El Colegio, El Peñón, El Rosal, Facatativá, Fusagasugá, Gachetá, Gama, Granada, Guaduas, Guatavita, Guayabal de Síquima, Guayabetal, Gutiérrez, La Calera, La Mesa, La Palma, La Peña, La Vega, Lenguaque, Mchetá, Medina, Nilo, Nimaima, Nocaima, Pacho, Paime, Pandi, Pasca, Pulí, Quebradanegra, Quetame, Quipile, Ricaurte, San Antonio de Tequendama, San Bernardo, San Cayetano, San Francisco, San Juan de Rioseco, Sasaima, Sesquilé, Sibaté, Silvania, Soacha, Subachoque, Suesca, Supatá, Sutatausa, Tabio, Tausa, Tena, Tibacuy, Tocaima, Topaipí, Ubalá, Utica, Venecia, Vergara, Vianí, Villagómez, Villapinzón, Villeta, Viotá, Yacopí, Zipacón y Zipaquirá.

HUILA: La Plata y Neiva.

NORTE DE SANTANDER: Ábrego, Cácosta, Chinácota, Chitagá, Convención, Cucutilla, Durania, El Zulia, Gramalote, Hacarí, La Esperanza, Labateca, Lourdes, Pamplona, Salazar, San Calixto, Sardinata, Silos, Teorama, Toledo y Villa Caro.

QUINDÍO: Calarcá, Córdoba, Salento.

RISARALDA: Pereira y Santa Rosa de Cabal.

SANTANDER: Albania, Barbosa, Bolívar, Carcasí, Chipatá, Contratación, El Carmen, El Guacamayo, Florián, Floridablanca, Girón, Guavatá, Guepsa, La Belleza, La Paz, Landázuri, Lebrija, Macaravita, Matanza, Mogotes, Puente Nacional, San Andrés, San Benito, San Miguel, San Vicente de Chucurí, Santa Helena del Opón, Sucre, Tona, Valle de San José y Vélez.

TOLIMA: Alpujarra, Anzoátegui, Armero (Guayabal), Ataco, Cajamarca, Carmen de Apicalá, Casabianca, Chaparral, Cunday, Dolores, Fresno, Herveo, Ibagué, Icononzo, Libano, Melgar, Murillo, Natagaima, Palocabildo, Planadas, Prado, Purificación, Rioblanco, Roncesvalles, San Antonio, Villahermosa y Villarrica.

ALERTAS POR AMENAZAS DE DESLIZAMIENTO

ALERTA ROJA:

Amenaza alta a muy alta por deslizamientos de tierra detonados por lluvias, localizados en los siguientes municipios:

ALERTA NARANJA:

Amenaza moderada por deslizamientos de tierra detonados por lluvias, localizados en los siguientes municipios:

REGIÓN DE LA ORINOQUIA

SITIOS PARA LOS CUALES SE GENERA LA ALERTA

ALERTA AMARILLA

CASANARE: Aguazul, Chámeza, Hato Corozal, La Salina, Nunchía, Paz de Ariporo, Pore, Recetor, Sabanalarga, Támara y Tauramena.

META: Acacias, Cubarral, Cumaral, Guamal, Restrepo y Villavicencio.

REGIÓN PACÍFICA

SITIOS PARA LOS CUALES SE GENERA LA ALERTA

ALERTA AMARILLA

CAUCA: Almaguer, Bolívar, Caldono, El Tambo, Inzá, Jambaló, La Sierra, La Vega, López, Páez (Belalcázar), Rosas, Santa Rosa, Silvia, Toribío y Totoró.

CHOCÓ: El Litoral del San Juan (Docordó),

NARIÑO: Albán (San José), Buesaco, Córdoba, Puerres y Samaniego.

VALLE DEL CAUCA: Bolívar, Buga, Bugalagrande, Calima (El Darién), Dagua, El Cerrito, El Dovio, Palmira, San Pedro, Sevilla, Tuluá y Versalles.

REGIÓN DE LA AMAZONIA

SITIOS PARA LOS CUALES SE GENERA LA ALERTA

ALERTA AMARILLA

CAQUETÁ: San José del Fragua.

ALERTAS POR AMENAZAS DE DESLIZAMIENTO

ALERTA ROJA:

Amenaza alta a muy alta por deslizamientos de tierra detonados por lluvias, localizados en los siguientes municipios:

ALERTA NARANJA:

Amenaza moderada por deslizamientos de tierra detonados por lluvias, localizados en los siguientes municipios:

SECTORES VIALES

SECTORES VIALES IDENTIFICADOS CON POTENCIALIDAD DE DESLIZAMIENTOS, EN LOS CUALES GENERAN ALERTAS

DEPARTAMENTO	SECTOR VIAL
ANTIOQUIA	Caucasia - Planeta Rica (Paso por Caucaasia) Los Llanos - Tarazá Tarazá - Caucaasia
ARAUCA	La Lejía - Saravena
BOYACÁ	La Lejía - Saravena Río Minero - Chiquinquirá
CHOCÓ	Certeguí - Quibdó Las Animas - Certeguí Las Animas - Mumbú Mumbú - Santa Cecilia Quibdó - La Mansa Río Pató (El Afirmado) Río Pató (El Afirmado) - La Ye (Las Animas)
NORTE DE SANTANDER	La Lejía - Saravena
RISARALDA	Ansermanuevo - La Virginia Mumbú - Santa Cecilia
VALLE DEL CAUCA	Buenaventura - Cruce Ruta 40 (Loboguerrero) Intersección Sena - Intersección Citronela

ALERTAS METEOMARINA

MAR CARIBE

ALERTA ROJA	<p>POR TIEMPO LLUVIOSO</p> <p>En el Mar Caribe occidental, particularmente en el golfo de Urabá, litoral de Córdoba y archipiélago de San Andrés y Providencia se prevén lluvias de variada intensidad a lo largo de la jornada, con presencia de actividad eléctrica y rachas de viento. Por esta razón, se recomienda a los habitantes costeros estar atentos a la evolución de las condiciones meteorológicas y a los usuarios de pequeñas embarcaciones consultar con las Capitanías de puerto antes de zarpar.</p>
ALERTA AMARILLA	<p>POR VIENTO Y OLEAJE.</p> <p>Se estiman velocidades de viento entre 15 y 20 nudos (28 km/h -37 Km/h) con posibilidad de rachas mayores y altura del oleaje entre 1.5 y 2.0 metros, especialmente en el centro y oriente del mar Caribe colombiano. Por lo tanto, se recomienda a pescadores y usuarios de embarcaciones de poco calado consultar con las Capitanías de puerto antes de zarpar y a los habitantes costeros estar atentos a la evolución de las condiciones meteorológicas.</p>

OCEANO PACÍFICO

ALERTA ROJA	<p>POR TIEMPO LLUVIOSO</p> <p>En amplios sectores del Océano Pacífico colombiano, tanto mar adentro como en el litoral, se estiman lluvias de variada intensidad con actividad eléctrica. Por esta razón, se recomienda a los habitantes costeros estar atentos a la evolución de las condiciones meteorológicas y a los usuarios de pequeñas embarcaciones consultar con las Capitanías de puerto antes de zarpar.</p>
ALERTA AMARILLA	<p>POR PLEAMAR</p> <p>Hasta el próximo 27 de agosto se espera pleamar sobre el centro y sur del Océano Pacífico de colombiano. Por lo tanto, se recomienda a los pobladores estar atentos a la evolución del fenómeno.</p>

°C: grados Celsius

m: metros

mm: milímetros

msnm: metros sobre nivel del mar

Km/h: kilómetros por hora

HLC: hora local colombiana

GOES: Geostationary Operational Environmental Satellites (Satélite Geoestacionario Operacional Ambiental).

GOES-13 es el designado GOES-Este, localizado en 75° W sobre el ecuador geográfico.

PNN: Parque Nacional Natural

SFF: Santuario de Fauna y Flora



ALERTA ROJA. PARA TOMAR ACCIÓN Advierte al Sistema Nacional de Gestión del Riesgo de Desastres sobre el peligro de un fenómeno y sus efectos adversos sobre la población. Se emite una alerta sólo cuando la identificación de un evento extraordinario indique la amenaza inminente y cuando la gravedad del fenómeno requiera atención prioritaria de los comités departamentales y locales.



ALERTA NARANJA. PARA PREPARARSE Indica la amenaza de un fenómeno. No implica riesgo inmediato por lo que es catalogado como un mensaje para informarse y prepararse. El aviso implica vigilancia continua ya que las condiciones son propicias para el desarrollo de un suceso natural.



ALERTA AMARILLA. PARA INFORMARSE Se emite cuando las condiciones hidrometeorológicas son favorables para la ocurrencia de un fenómeno natural y pueden aumentar el riesgo según los pronósticos. Por sus características, este nivel está encaminado a informar.

CONDICIONES NORMALES Indica que no existe ninguna clase de alerta para la región o zona mencionada.

OMAR FRANCO | Director General

CHRISTIAN EUSCÁTEGUI | Jefe Oficina del Servicio de Pronósticos y Alertas

Profesionales de Turno:

Mirovan SVERKO, Claudia TORRES, Juan Pablo URREGO,
Sonia BERMÚDEZ, Viviana CHIVATÁ, Mauricio TORRES y David CORTÉS.

<http://www.ideam.gov.co>

Correos electrónicos: servicio@ideam.gov.co, alertas@ideam.gov.co

Calle 25D # 96B – 70, Piso 3. Bogotá, D.C., Colombia.

Teléfono: 3075625 Ext. 1334–1336.

Síguenos en:

