

INFORME TÉCNICO

DIARIO N° 236

El IDEAM comunica al Sistema Nacional de Gestión del Riesgo (SNGR) y al Sistema Nacional Ambiental (SINA).

Bogotá D. C., jueves 24 de agosto de 2017.

Hora de actualización:
11:45 a. m.



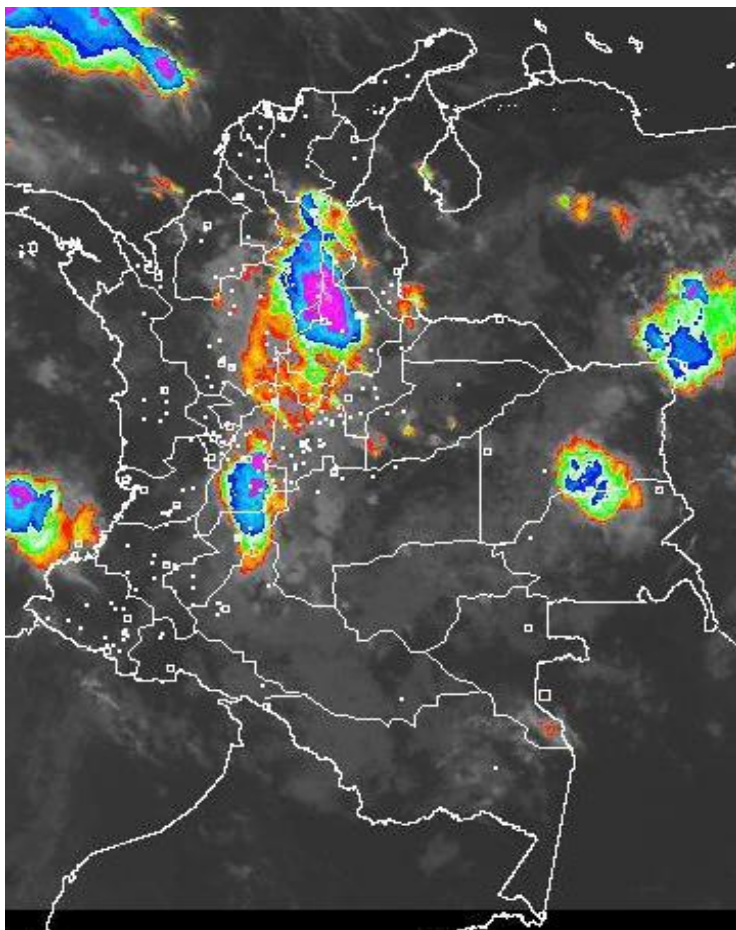
CONDICIONES HIDROMETEOROLÓGICAS ACTUALES

En las últimas 24 horas las precipitaciones se presentaron específicamente en el norte de la región Pacífica y de la Andina, área del archipiélago de San Andrés y Providencia, piedemonte llanero y sectores de la región Orinoquía.

Para el día de hoy, el pronóstico prevé un aumento de la nubosidad en la región Andina y se espera la ocurrencia de lluvias en el centro y norte de la región Pacífica, norte de la región Andina y piedemonte llanero y de Caquetá.

IMAGEN SATELITAL

Canal Infrarrojo | 24 de agosto de 2017 | Hora 8:15 a.m. HLC



Consulte todos los días el pronóstico del tiempo y las alertas hidrometeorológicas vigentes del IDEAM, en un formato de calidad. Alrededor de las 7:30 a. m. está a disposición del público en www.ideam.gov.co.

Se puede ver también en dispositivos móviles **AQUÍ**





LO MÁS DESTACADO

LLUVIAS REGISTRADAS EN LAS ÚLTIMAS 24 HORAS

- En las últimas 24 horas se registró descenso moderado de los volúmenes de lluvia en el país; las más destacadas se presentaron en algunos sectores de la regiones Pacífica, Orinoquia, Caribe y Amazonia, e igualmente en sectores aislados de la región Andina. La mayor precipitación se presentó en el municipio de **Bahía Solano (Chocó), con 130.0 mm.**

ALERTA ROJA

- Por niveles muy altos y superando las cotas de desbordamiento en varias corrientes de los siguientes departamentos: Guainía, Sinú y Córdoba.
- Por probabilidad alta de deslizamientos de tierra detonados por lluvias, en sectores inestables o de alta pendiente, localizados en municipios de las regiones Andina y Pacífica.
- Por tiempo lluvioso en el Mar Caribe y Océano Pacífico.

ALERTA NARANJA

- Por niveles altos en varias corrientes de los siguientes departamentos: Antioquia, Bolívar, Cesar, Córdoba, Magdalena, Cauca, Valle del Cauca y Meta.
- Por probabilidad moderada de deslizamientos de tierra detonados por lluvias, en sectores inestables o de alta pendiente, localizados en municipios de las regiones Caribe, Andina, Pacífica y Orinoquia.
- Tiempo lluvioso en el mar Caribe y en el Océano Pacífico.

ALERTA AMARILLA

- Por niveles con tendencia al ascenso en varias corrientes de los siguientes departamentos: Santander, Norte de Santander, Catatumbo, Putumayo, Antioquia y Tolima.
- Por probabilidad baja de deslizamientos de tierra detonados por lluvias, en sectores inestables o de alta pendiente, localizados en amplias áreas de las regiones Caribe, Andina, Pacífica, Orinoquia y Amazonía.
- Por viento y oleaje en el mar Caribe.
- Por pleamar en el Océano Pacífico.

PRONÓSTICO CONDICIONES METEOROLÓGICAS ESPECIALES

ÁREA DEL VOLCÁN GALERAS

Se estima que durante gran parte de la jornada se presente tiempo seco, aunque al finalizar el día se incrementará la nubosidad.

EL SERVICIO GEOLÓGICO COLOMBIANO reporta en nivel AMARILLO (III): CAMBIOS EN EL COMPORTAMIENTO DE LA ACTIVIDAD VOLCÁNICA. Lat: 155 Lon: -77.37

ELEVACIÓN (pies)	DIRECCIÓN	VELOCIDAD	
		NUDOS	Km/h
10,000	ESTE	5 - 10	9 - 18
18,000	ESTE	20 - 25	36 - 45
24,000	ESTE	15 - 20	27 - 36
30,000	NORESTE	15 - 20	27 - 36

ÁREA DEL VOLCÁN NEVADO DEL HUILA

En las horas de la mañana se prevé tiempo seco. Después del mediodía se incrementará la nubosidad con precipitaciones.

EL SERVICIO GEOLÓGICO COLOMBIANO reporta en nivel AMARILLO (III): CAMBIOS EN EL COMPORTAMIENTO DE LA ACTIVIDAD VOLCÁNICA. Lat: 2.92 Lon: -76.05

ELEVACIÓN (pies)	DIRECCIÓN	VELOCIDAD	
		NUDOS	Km/h
10,000	SURESTE	5 - 10	9 - 18
18,000	ESTE	20 - 25	36 - 45
24,000	ESTE	15 - 20	27 - 36
30,000	NORESTE	15 - 20	27 - 36

ÁREA DEL VOLCÁN CERRO MACHÍN

En el transcurso de la jornada, predominarán las condiciones mayormente cubiertas con lloviznas intermitentes durante la mañana

EL SERVICIO GEOLÓGICO COLOMBIANO reporta en nivel AMARILLO (III): CAMBIOS EN EL COMPORTAMIENTO DE LA ACTIVIDAD VOLCÁNICA. Lat: 4.80 Lon: -75.62

ELEVACIÓN (pies)	DIRECCIÓN	VELOCIDAD	
		NUDOS	Km/h
10,000	SURESTE	0 - 5	0 - 9
18,000	ESTE	15 - 20	27 - 36
24,000	ESTE	15 - 20	27 - 36
30,000	NORESTE	10 - 15	18 - 27

ÁREA DEL VOLCÁN NEVADO DEL RUIZ

En el transcurso de la jornada, predominarán las condiciones mayormente cubiertas con lloviznas intermitentes durante la mañana

EL SERVICIO GEOLÓGICO COLOMBIANO reporta en nivel AMARILLO (III): CAMBIOS EN EL COMPORTAMIENTO DE LA ACTIVIDAD VOLCÁNICA. Lat: 4.89 Lon: -75.32

ELEVACIÓN (pies)	DIRECCIÓN	VELOCIDAD	
		NUDOS	Km/h
10,000	SURESTE	0 - 5	0 - 9
18,000	ESTE	15 - 20	27 - 36
24,000	ESTE	20 - 25	36 - 45
30,000	NORESTE	10 - 15	18 - 27

ÁREA DEL COMPLEJO VOLCÁNICO CHILES-CERRO NEGRO DE

Se estima que durante gran parte de la jornada se presente tiempo seco, aunque al finalizar el día se incrementará la nubosidad.

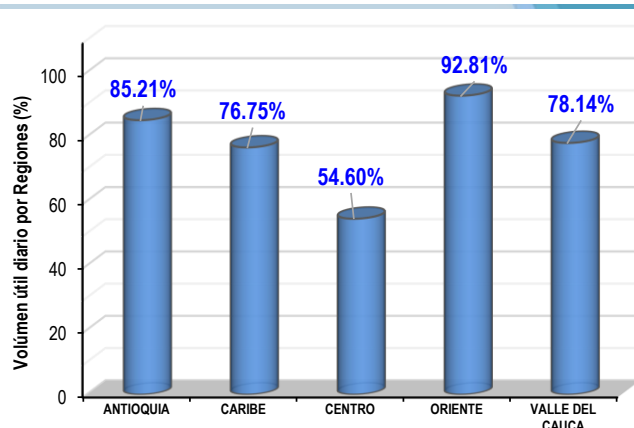
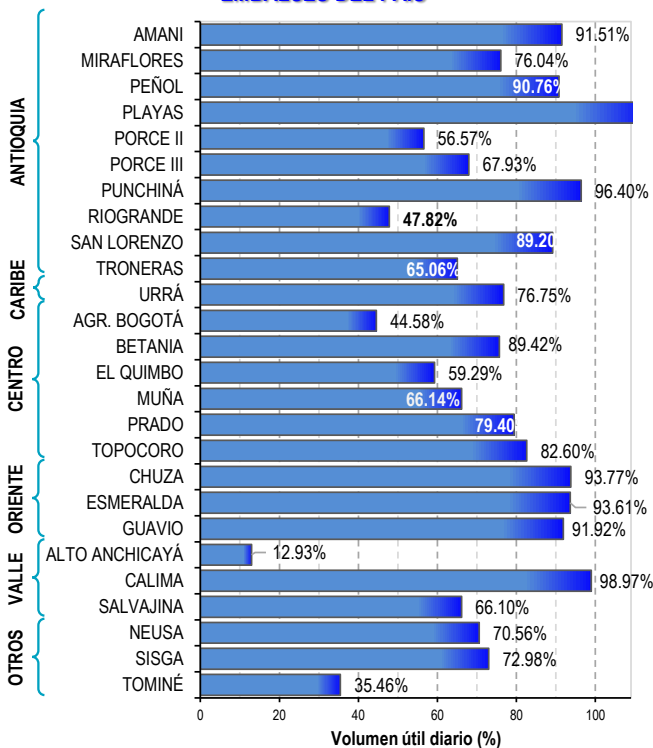
EL SERVICIO GEOLÓGICO COLOMBIANO reporta en nivel AMARILLO (III): CAMBIOS EN EL COMPORTAMIENTO DE LA ACTIVIDAD VOLCÁNICA. Lat: 0.81-Lon:77.93 Lat: 0.76 Lon:-77.95

ELEVACIÓN (pies)	DIRECCIÓN	VELOCIDAD	
		NUDOS	Km/h
10,000	ESTE	5 - 10	9 - 18
18,000	ESTE	20 - 25	36 - 45
24,000	ESTE	10 - 15	18 - 27
30,000	NORESTE	10 - 15	18 - 27

ESTADO DE LOS EMBALSES

A continuación se relaciona el volumen útil diario de los principales embalses del país (expresado en porcentaje), de acuerdo con la información reportada por XM S.A. E.S.P en la siguiente dirección electrónica: <http://ido.xm.com.co/ido/SitePages/hidrologia.aspx?q=reservas>

VOLUMEN ÚTIL DIARIO EN LOS PRINCIPALES EMBALSES DEL PAÍS



Para estar informado diariamente de lo que pasa con el **pronóstico del tiempo y las alertas.**

Síguenos en Twitter
@IDEAMColombia



PRECIPITACIONES

A continuación se relacionan los municipios donde en las últimas 24 horas se registraron precipitaciones iguales o superiores a 30.0 mm.

Se aclara que las precipitaciones indicadas en los municipios, realmente corresponden a aquellos puntos en los cuales el IDEAM tiene estaciones de monitoreo, pero no necesariamente quiere decir que el dato corresponda a las lluvias que se presentaron directamente sobre el área urbana en donde se concentra la mayor población. En ocasiones la estación sobre la cual se destaca el mayor valor de precipitación, a pesar de pertenecer al municipio, puede quedar alejada del centro poblado principal.

DEPARTAMENTO	MUNICIPIO
ANTIOQUIA	Valdivia (83.0), Vegachí (40.3), Yondó (32.0).
BOYACÁ	Campohermoso (35.8), San Luis de Gaceno (33.9), Macanal (30.5).
CASANARE	Sabanalarga (35.0).
CHOCÓ	Bahía Solano (130.0) , Medio San Juan (66.0).
META	Fuente de Oro (77.0), San Juan de Arama (68.0), Mesetas (51.0), Cubarral (47.0), Villavicencio (46.0).
NARIÑO	Barbacoas (35.0).
SANTANDER	Barrancabermeja (125.5), Puerto Wilches (50.0), Suaita (30.0).
TOLIMA	Guamo (35.7).

Para estar informado diariamente de lo que pasa con el pronóstico del tiempo y las alertas.

Síguenos en Twitter @IDEAMColombia



TEMPERATURAS MÁXIMAS

A continuación se relacionan los municipios donde en las últimas 24 horas se registraron temperaturas iguales o superiores a 35.0 °C.

Se aclara que las temperaturas indicadas en los municipios, realmente corresponden a aquellos puntos en los cuales el IDEAM tiene estaciones de monitoreo, pero no necesariamente quiere decir que el dato corresponda a las temperaturas que se presentaron directamente sobre el casco urbano en donde se concentra la mayor población. En ocasiones la estación sobre la cual se destaca el mayor valor de temperatura, a pesar de pertenecer al municipio, puede quedar alejada del centro poblado principal.

DEPARTAMENTO	MUNICIPIO
CESAR	Valledupar (36.0), Bosconia (35.8).
CUNDINAMARCA	Jerusalén (39.0).
HUILA	Villavieja (38.4), Neiva (37.2).
LA GUAJIRA	Uribe (36.8), Riohacha (36.0).
NORTE DE SANTANDER	Cúcuta (36.9).
TOLIMA	Natagaima (38.4), Flandes (35.8), Saldaña (35.8), Armero-Guayabal (35.8), Guamo (35.2).

PRONÓSTICO METEOROLÓGICO

Jueves 24 y viernes 25 de agosto de 2017



REGIÓN	PRONÓSTICO
SABANA DE BOGOTÁ	<p>JUEVES. Durante las horas de la mañana, se prevé cielo nublado con precipitaciones en varias zonas de la capital y de la Sabana. Durante la tarde se estima entre parcial a mayormente nublado, con probables precipitaciones ligeras en el oriente y occidente de la ciudad y de la sabana. Durante la noche se presentará cielo mayormente nublado con lloviznas esporádicas en oriente de la ciudad.</p> <p>VIERNES. Predominara el cielo con cielo parcialmente nublado. En las horas de la tarde son previstas lloviznas en diferentes sectores de la ciudad y de la sabana. El resto de la jornada con predominio de tiempo seco.</p>
CARIBE	<p>JUEVES. En las horas de la mañana se prevé cielo parcialmente cubierto en la región, con probabilidad de precipitaciones en el sur de Bolívar y de Magdalena. En el resto de la región predominio de tiempo seco. Para la tarde se prevé mayor nubosidad al occidente de la región y en el área de la Sierra Nevada de Santa Marta, con lluvias entre ligeras y moderadas en sectores de Córdoba y golfo de Urabá y de menor intensidad en áreas de Magdalena. Durante la noche las lluvias más intensas se prevén en el centro y occidente de la región, en sectores de Cesar, Magdalena, Bolívar, Córdoba, Sucre y Bolívar. Probabilidad de lluvias en zonas de la Sierra Nevada de Santa Marta.</p> <p>VIERNES. Se estima cielo mayormente cubierto, con lluvias ligeras en diferentes sectores de la región, las más intensas en zonas de Cesar, Magdalena y Córdoba. Probabilidad de actividad eléctrica.</p>
ARCHIPIÉLAGO DE SAN ANDRÉS, PROVIDENCIA Y SANTA CATALINA	<p>JUEVES. En las primeras horas de la mañana condiciones nubosas y se prevén lluvias de variada intensidad, especialmente hacia el norte y occidente del área. En las horas de la tarde se estima nubosidad variada y lluvias entre ligeras y moderadas en diversos sectores del área. Cielo mayormente cubierto con lloviznas en los alrededores de la región.</p> <p>VIERNES. Son estimadas precipitaciones durante la madrugada y la mañana; Predomino de tiempo seco en gran parte de la jornada.</p>
MAR CARIBE	<p>JUEVES. En el occidente del mar Caribe colombiano, se estiman lluvias en el área del archipiélago de San Andrés y Providencia. Tiempo seco en el resto del mar Caribe.</p> <p>VIERNES. Se registrarán condiciones nubosas con lluvias en varios sectores de la zona marítima nacional.</p>

Planeando tu día?
Descarga YA y conoce...



Consúltalo a diario y únete a la Cultura del Pronóstico del IDEAM

Disponible para  



PRONÓSTICO METEOROLÓGICO





Jueves 24 y viernes 25 de agosto de 2017

REGIÓN	PRONÓSTICO
<p>ANDINA</p>	<p>JUEVES. En gran parte de la región condiciones nubosas en gran parte de la región y con probables lluvias de variada intensidad en Cundinamarca, Tolima, norte de Huila, oriente de Antioquia y Norte de Santander; lloviznas en el Eje Cafetero. Para la tarde se prevé mayor nubosidad en la región y se estiman precipitaciones entre ligeras y moderadas en zonas de Antioquia, Caldas, oriente de Santander y sur de Norte de Santander, y de menor intensidad en Boyacá y Cundinamarca. Durante la noche se mantendrán las lluvias en Antioquia y los Santanderes; lluvias ligeras en sectores de Cundinamarca, Boyacá, y eje cafetero.</p> <p>VIERNES. Se prevé que las lluvias de mayor volumen se registren en zonas de Antioquia, los Santanderes, Caldas, occidente de Boyacá, Cundinamarca, Risaralda y en el norte de Tolima. No se descarta actividad eléctrica.</p>
<p>INSULAR PACÍFICA</p>	<p>JUEVES. Lluvias de variada intensidad en Gorgona durante la jornada. Nubosidad variada con tiempo seco en la mañana y lluvias en la tarde en Malpelo.</p> <p>VIERNES. En Gorgona se estiman lluvias a diferentes horas. Para Malpelo nubosidad variable con lloviznas.</p>
<p>PACÍFICA</p>	<p>JUEVES. Durante la mañana se estima cielo parcialmente nublado y tiempo seco en la región, a excepción de lluvias en zona costera de Cauca y Nariño. Para la tarde las lluvias fuertes se prevén en Chocó y Valle del Cauca y Probabilidad de tormentas eléctricas. Son probables lloviznas en zonas de Cauca. En la noche las lluvias se presentarán precipitaciones en sectores de Chocó, Valle del Cauca, Cauca y Nariño.</p> <p>VIERNES. Abundante nubosidad en la región, con lluvias moderadas con actividad eléctrica en zonas de Chocó y de Valle del Cauca. Precipitaciones menos intensas en el norte de Cauca y en el centro de Nariño.</p>
<p>OCÉANO PACÍFICO</p>	<p>JUEVES. En el Pacífico colombiano, cielo parcialmente nublado al centro y norte del área. Mayor nubosidad en el sur de la cuenca, en alta mar y en cercanías a la costa, se prevén lluvias entre ligeras y moderadas con posibilidad de actividad eléctrica.</p> <p>VIERNES. Nubosidad abundante en el área oceánica con lluvias de variada intensidad, especialmente en el norte del área. Alta posibilidad de descargas eléctricas.</p>

Planeando tu día? Descarga YA y conoce...



Consúltalo a diario y únete a la Cultura del Pronóstico del IDEAM

Disponible para  

PRONÓSTICO METEOROLÓGICO

Jueves 24 y viernes 25 de agosto de 2017



REGIÓN	PRONÓSTICO
<p>ORINOQUÍA</p>	<p>JUEVES. Para las horas de la mañana se prevé cielo parcial a mayormente cubierto con lluvias entre ligeras y moderadas en zonas dispersas en Vichada, Meta, Casanare, Arauca y piedemonte llanero. En la tarde se estima nubosidad variable y precipitaciones entre ligeras y moderadas en áreas de Vichada, Meta y piedemonte llanero. De menor intensidad en el resto de la región. Durante la noche se prevé que disminuyan las precipitaciones con lloviznas y/o lluvias ligeras en los piedemontes de Meta y Casanare.</p> <p>VIERNES. Nubosidad variada en la región con lluvias en Vichada y lloviznas en el oriente de Arauca, Casanare y en el sur de Meta.</p>
<p>AMAZONÍA</p>	<p>JUEVES. Durante las primeras horas de la jornada se prevén condiciones de cielo parcialmente nublado con predominio de tiempo seco en gran parte de la región, salvo con mayor nubosidad y lluvias ligeras y/o lloviznas en Guaviare, Caquetá, norte de Amazonas y Guainía. Para la tarde se estima nubosidad y lluvias en zonas de Guaviare, Vaupés y Caquetá. En la noche se prevén precipitaciones en sectores de Guainía, Guaviare, norte de Amazonas. El resto de la región con tiempo seco.</p> <p>VIERNES. Se estiman condiciones secas en gran parte de la región, salvo en zonas de Guainía, Vaupés y Guaviare; donde son probables lluvias ligeras.</p>

Planeando tu día?
 Descarga YA y conoce...

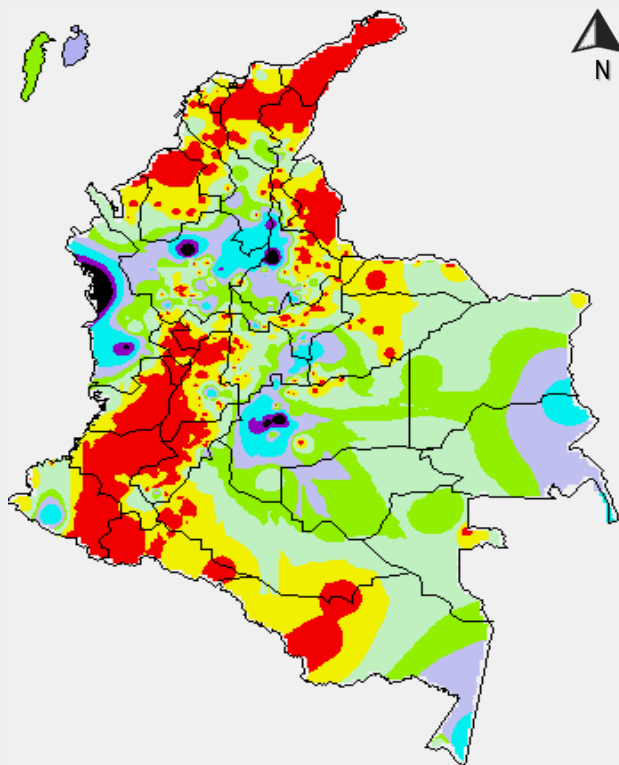


Consúltalo a diario y únete a
 la Cultura del Pronóstico del IDEAM

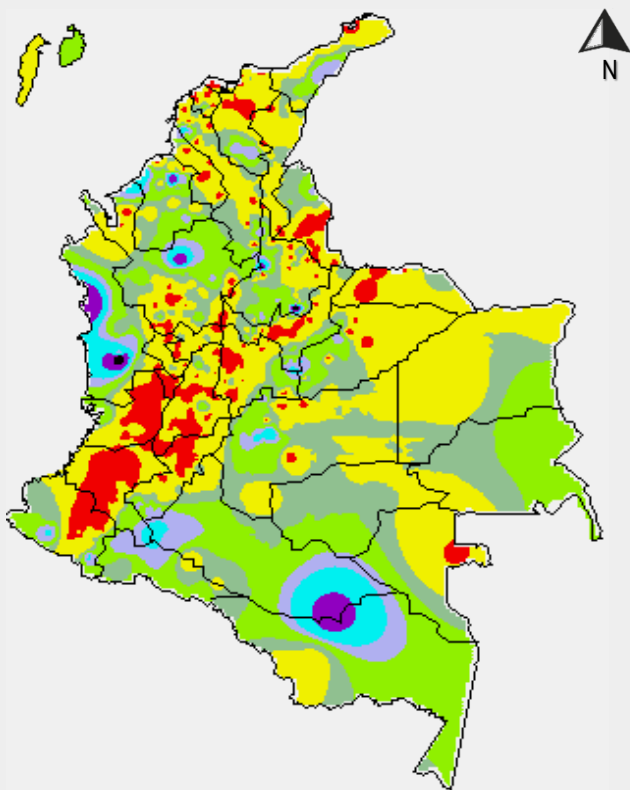
Disponible para  

MAPAS DE PRECIPITACIÓN

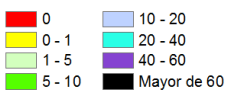
Precipitación diaria: desde las 7:00 a. m. del día miércoles 23 de agosto hasta las 7:00 a. m. del día jueves 24 de agosto de 2017.



Precipitación de los últimos 3 días: desde las 7:00 a. m. del día lunes 21 de agosto hasta las 7:00 a. m. del día jueves 24 de agosto de 2017.



PRECIPITACIÓN EN mm



1 milímetro de precipitación equivale a 1 litro de lluvia por m²

PRECIPITACIÓN EN mm



1 milímetro de precipitación equivale a 1 litro de lluvia por m²

ALERTAS VIGENTES E INFORMACIÓN ADICIONAL

Para mayor información sobre el pronóstico del estado del tiempo, informes técnicos diarios, comunicados especiales, mapas diarios de temperaturas máximas y mínimas e información diaria de precipitación se sugiere consultar los siguientes enlaces:

- [MAPA DIARIO DE TEMPERATURA MÁXIMA.](#)
- [MAPA DIARIO DE TEMPERATURA MÍNIMA.](#)
- [INFORMACIÓN DIARIA DE PRECIPITACIÓN Y TEMPERATURA DE LOS PRINCIPALES AEROPUERTOS DEL PAÍS.](#)
- [MOSAICO MAPAS DE PRECIPITACIÓN DIARIA EN MILÍMETROS.](#)

ALERTAS POR NIVELES DE LOS RÍOS

REGIÓN ORINOQUIA

SITIOS PARA LOS CUALES SE GENERA LA ALERTA

ALERTA ROJA

NIVELES ALTOS EN EL RÍO INÍRIDA.

Aunque los niveles del río Inírida a la altura del municipio de Puerto Inírida (Guainía) presentan lenta tendencia al descenso, se mantiene esta alerta dado que continúan los niveles altos por encima de la cota crítica de afectación. Se recomienda a pobladores ribereños y autoridades locales y regionales de Gestión de Riesgo, tomar las medidas pertinentes ante las probables afectaciones debido a los desbordamientos que se puedan estar presentando.

REGIÓN CARIBE

SITIOS PARA LOS CUALES SE GENERA LA ALERTA

ALERTA ROJA

NIVELES ALTOS EN EL RÍO SINÚ (CUENCA BAJA).

Se mantiene esta alerta por los niveles altos en algunos sectores del río Sinú, particularmente en la cuenca baja en los municipios de Lorica y San Bernardo del Viento. El IDEAM hace un llamado de atención especial a autoridades locales y regionales de Gestión del Riesgo para que mantengan atento seguimiento al comportamiento de los niveles del río.

CRECIENTES SÚBITAS EN EL RÍO SAN JORGE.

Se mantiene alerta roja dado que se está registrando una creciente súbita en el nivel del río San Jorge y San Pedro, producto de las lluvias fuertes con presencia de actividad eléctrica que se han registrado en sectores del sur de Córdoba. El IDEAM recomienda a la población en general y a las autoridades de Gestión del Riesgo Local y Regional estar atentos ante posibles afectaciones por desbordamientos e inundaciones en las poblaciones de Puerto Libertador, Montelíbano y Buenavista, en el departamento de Córdoba.

REGIÓN ANDINA

SITIOS PARA LOS CUALES SE GENERA LA ALERTA

ALERTA NARANJA

PROBABILIDAD DE CRECIENTES SÚBITAS EN LOS RÍOS DE MONTAÑA DEL NORTE DEL DEPARTAMENTO DE ANTIOQUIA.

Se mantiene esta alerta dadas las fuertes lluvias inclusive con presencia de tormentas eléctricas que se registraron en el norte del departamento de Antioquia, las cuales pueden estar generando crecientes súbitas en los niveles de los ríos El Bagre, Tenche, Taraza, Nechí, Cimitarra y Porce. El IDEAM recomienda a la población en general y a las autoridades de Gestión del Riesgo local y regional mantener atento seguimiento ante probables crecientes súbitas en estos ríos.

ALERTAS POR NIVELES DE LOS RÍOS

REGIÓN CARIBE

SITIOS PARA LOS CUALES SE GENERA LA ALERTA

ALERTA NARANJA

PROBABILIDAD DE CRECIENTES SÚBITAS EN LOS RÍOS DE LA SIERRA NEVADA DE SANTA MARTA .

Se mantiene esta alerta dadas las moderadas fluctuaciones que se han registrado en los últimos días en los niveles de los ríos que descienden de la Sierra Nevada de Santa Marta. El IDEAM recomienda a los comités de Gestión del Riesgo tanto locales como regionales, así como a la comunidad en general asentada en las márgenes de los ríos Fundación, Aracataca, Ariguani, Guachaca, Piedras, Palomino, Minca, Manzanares, Ranchería, Dibulla, Ancho, Don Diego, Buritaca, Sevilla, Riofrio y Tucurinca, entre otros, estar atentos al comportamiento de los niveles.

CRECIENTES SUBITAS EN AFLUENTES DEL RIO CESAR.

Se mantiene la alerta naranja dado los moderados incrementos con valores en el rango de altos que se presentaron en los niveles del río Ariguani, igualmente, se pueden estar registrando incrementos de nivel en los ríos Badillo, Guatapuri, Urumita y Cesarito. El IDEAM recomienda a la población en general y a las autoridades de Gestión del Riesgo local mantener atento seguimiento al comportamiento de los niveles de estos ríos.

REGION PACÍFICO

SITIOS PARA LOS CUALES SE GENERA LA ALERTA

ALERTA NARANJA

PROBABILIDAD DE CRECIENTES SÚBITAS EN LOS RÍOS AFLUENTES DIRECTOS AL OCÉANO PACÍFICO Y EN LA CUENCA DE LOS RÍOS SAN JUAN, DAGUA Y CALIMA.

Se mantiene esta alerta dadas las moderadas variaciones por crecientes súbitas que se han registrado en los niveles de los ríos San Juan, Dagua, Timba, Baudó y sus afluentes. El IDEAM recomienda a la población en general mantenga atento seguimiento al comportamiento y fluctuaciones en los niveles de estos ríos ante probables crecientes súbitas, dado que se pronostica persistan las lluvias de variada intensidad en la región.

REGIÓN PACÍFICO

SITIOS PARA LOS CUALES SE GENERA LA ALERTA

ALERTA NARANJA

PROBABILIDAD DE CRECIENTES SÚBITAS EN EL RÍO ATRATO.

Se baja la alerta a naranja debido al descenso de los niveles registrados en el río Atrato, registrados en los últimos. El IDEAM recomienda a la población en general mantenga atento seguimiento al comportamiento y fluctuaciones en los niveles de este río y sus afluentes, debido a que se pronostica persistan las lluvias en la región. Dado el transito de la onda de creciente se recomienda estar atentos en poblaciones ribereñas aguas abajo del municipio de Quibdó (Chocó).

ALERTAS POR NIVELES DE LOS RÍOS

REGIÓN ANDINA

SITIOS PARA LOS CUALES SE GENERA LA ALERTA

ALERTA AMARILLA

NIVELES ALTOS EN LA CUENCA BAJA DEL RIO CAUCA.

Se registran niveles altos en la cuenca baja del río Cauca desde el municipio de Nechí (Antioquia) hasta Achí (Bolívar), por tanto, El IDEAM recomienda especial atención al comportamiento y fluctuaciones de los niveles del río.

PROBABILIDAD DE CRECIENTES SÚBITAS EN LOS RÍOS DE LA REGIÓN DEL CATATUMBO.

Se mantiene esta alerta dado que se pronostica persistan las lluvias de variada intensidad en el departamento Norte de Santander, las cuales pueden generar moderadas variaciones en el nivel de los ríos Algodonal, Pamplonita, Zulia, Zulasquilla, Táchira, Sardinata, Tarra, Tibú y Presidente. El IDEAM recomienda a la población en general y a las autoridades de Gestión del Riesgo local mantener atento seguimiento al comportamiento de los niveles de estos ríos.

PROBABILIDAD DE INCREMENTO SÚBITO EN EL RIO LEBRIJA.

Se mantiene esta alerta dado que continúan altos los niveles del río Lebrija, en particular en jurisdicción del municipio de Sabana de Torres. No se descartan nuevos incrementos en el nivel del río Lebrija y sus afluentes en la cuenca alta, dadas las lluvias ocurridas cerca de Bucaramanga. El IDEAM hace una llamado de atención especial tanto a pobladores como a autoridades locales y regionales de Gestión del Riesgo para que mantengan atento seguimiento al comportamiento de los niveles en este río y sus afluentes.

PROBABILIDAD DE CRECIENTE SÚBITA EN LOS AFLUENTES AL RÍO SUAREZ.

Se mantiene esta alerta dado que se prevé crecientes súbitas en los afluentes al río Suarez en la cuenca alta y media, en especial en el río Monquirá, producto de las fuertes lluvias e inclusive con tormentas eléctricas que se registraron en la cuenca aportante. El IDEAM recomienda a las autoridades locales y pobladores estar atentos al comportamiento de los niveles de estos ríos y sus afluentes.

REGIÓN CARIBE

SITIOS PARA LOS CUALES SE GENERA LA ALERTA

ALERTA AMARILLA

PROBABILIDAD DE INCREMENTOS SÚBITOS EN LOS RÍOS DE LA REGION DE URABÁ.

Se mantienen esta alerta debido al pronostico de lluvias en las cuencas de los ríos Tanela, Mulatos, León, Chigorodó, Carepa, Apartadó, Vijagüal, Zungo, Grande, Guadualito, Currulao y Turbo. El IDEAM recomienda a las autoridades de Gestión del Riesgo tanto Locales como Regionales y a la población en general asentada en las riberas de estos ríos que desembocan en el mar Caribe, permanecer atentos al comportamiento de los niveles.

ALERTAS POR NIVELES DE LOS RÍOS

REGIÓN CARIBE

SITIOS PARA LOS CUALES SE GENERA LA ALERTA

**ALERTA
 AMARILLA**

NIVELES ALTOS EN EL MUNICIPIO DE GUARANDA (SUCRE).

Se eleva a alerta amarilla debido al pronóstico de lluvias en las cuenca del río Cauca, especialmente a la altura de la estación Las Varas. El IDEAM recomienda a las autoridades de Gestión del Riesgo tanto Locales como Regionales y a la población en general asentada en las riberas de este río, permanecer atentos al comportamiento de los niveles.

REGIÓN AMAZONAS

SITIOS PARA LOS CUALES SE GENERA LA ALERTA

**ALERTA
 AMARILLA**

CRECIENTES SUBITAS EN LOS RÍOS MOCOA, SANGOYACO Y MULATO, UBICADOS EN LA PARTE ALTA DE LA CUENCA DEL RÍO CAQUETÁ.

Se mantiene alerta amarilla en los niveles de los ríos Mulato, Sangoyaco y La quebrada La Taruca. El IDEAM recomienda a la población en general permanezcan atentos al comportamiento de los niveles de estos ríos.

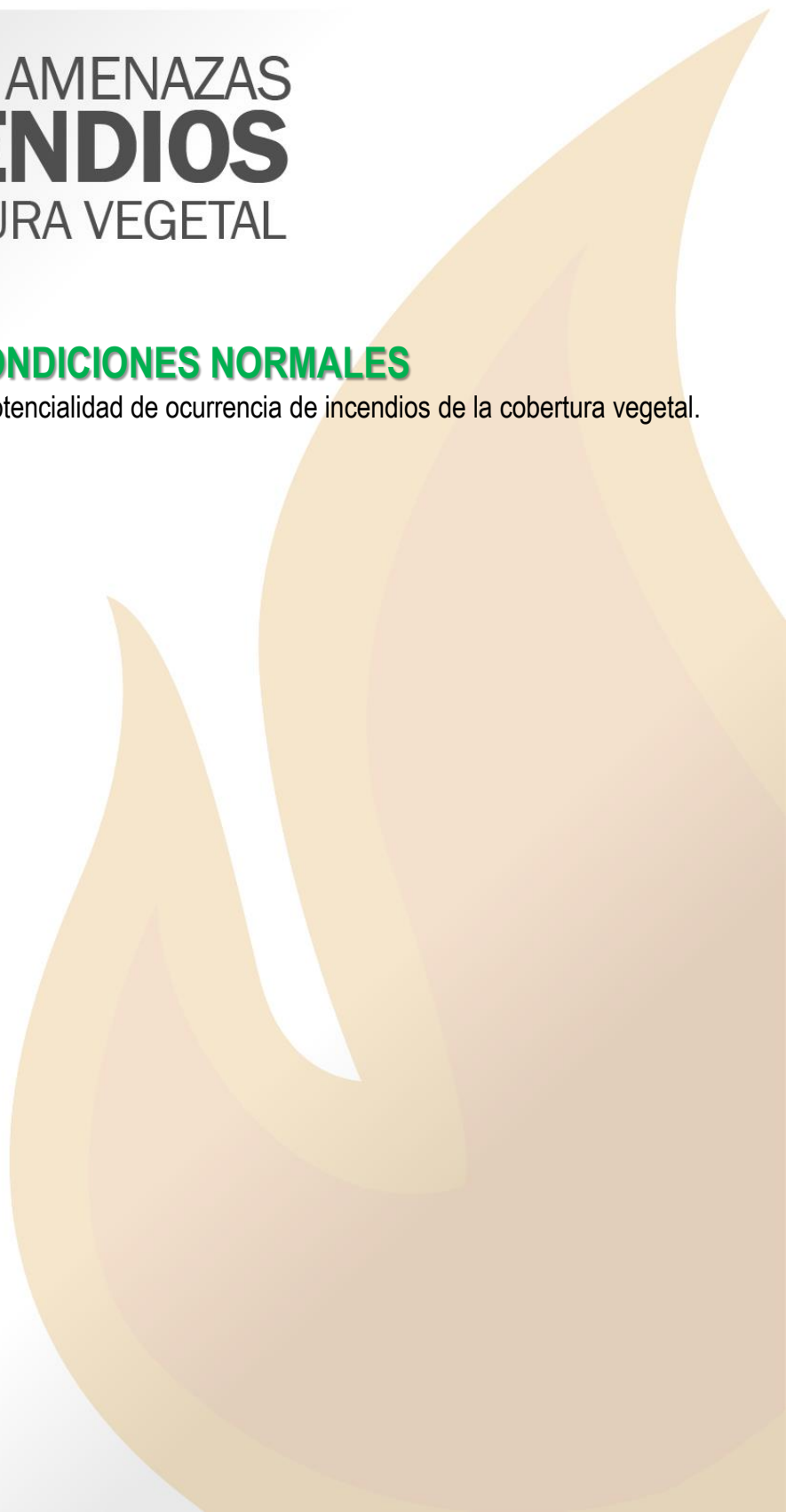
CRECIENTES SÚBITAS EN EL RÍO CARAÑO Y HACHA.

Se mantiene alerta amarilla en los niveles de los ríos Hacha y Caraño, ambos afluentes del río Orteguzza, y en la quebrada La Perdiz a la altura del municipio de Florencia, producto de la disminución de las lluvias en el piedemonte caqueteño. El IDEAM recomienda a la población en general permanezcan atentos al comportamiento de los niveles de estos ríos.

ALERTAS POR AMENAZAS **DE INCENDIOS** DE LA COBERTURA VEGETAL

CONDICIONES NORMALES

No se presentan zonas con potencialidad de ocurrencia de incendios de la cobertura vegetal.



ALERTAS POR AMENAZAS DE DESLIZAMIENTO

ALERTA ROJA:

Amenaza alta a muy alta por deslizamientos de tierra detonados por lluvias, localizados en los siguientes municipios:

ALERTA NARANJA:

Amenaza moderada por deslizamientos de tierra detonados por lluvias, localizados en los siguientes municipios:

REGIÓN ANDINA	
ALERTA ROJA	SITIOS PARA LOS CUALES SE GENERA LA ALERTA
	SANTANDER: Coromoro y Encino.

REGIÓN PACÍFICO	
ALERTA ROJA	SITIOS PARA LOS CUALES SE GENERA LA ALERTA
	CHOCÓ: Bahía Solano (Mutis), Bojayá (Bellavista), Condoto, Istmina, Medio San Juan (Andagoya) y Rio Iró (Santa Rita).

REGIÓN CARIBE	
ALERTA NARANJA	SITIOS PARA LOS CUALES SE GENERA LA ALERTA
	CÓRDOBA: Ciénaga de Oro

REGIÓN ANDINA	
ALERTA NARANJA	SITIOS PARA LOS CUALES SE GENERA LA ALERTA
	ANTIOQUIA: Briceño, Campamento, Ituango, Valdivia y Yarumal.
	BOYACÁ: Cubará y Pauna.
	CUNDINAMARCA: Choachí y La Calera.
	NORTE DE SANTANDER: La Esperanza.
	RISARALDA: Pereira y Pueblo Rico.
SANTANDER: Charalá, Cimitarra, Puerto Parra, Rionegro y Sabana de Torres.	

ALERTAS POR AMENAZAS DE DESLIZAMIENTO

ALERTA ROJA:

Amenaza alta a muy alta por deslizamientos de tierra detonados por lluvias, localizados en los siguientes municipios:

ALERTA NARANJA:

Amenaza moderada por deslizamientos de tierra detonados por lluvias, localizados en los siguientes municipios:

REGIÓN ORINOQUIA

SITIOS PARA LOS CUALES SE GENERA LA ALERTA

ALERTA NARANJA

CASANARE: Sabanalarga.
META: Villavicencio.

REGIÓN PACÍFICO

SITIOS PARA LOS CUALES SE GENERA LA ALERTA

ALERTA NARANJA

CHOCÓ: Alto Baudó (Pie de Pato), Atrato (Yuto), Bagadó, Bajo Baudó (Pizarro), Cértegui, El Cantón del San Pablo (Managrù), Juradó, Lloró, Medio Atrato (Beté), Medio Baudó (Boca de Pepè), Nóvita, Nuquí, Quibdó, Río Quito (Paimadó), San José del Palmar, Sipí, Tadó, Unión Panamericana (Animas).
VALLE DEL CAUCA: Buenaventura.

REGIÓN CARIBE

SITIOS PARA LOS CUALES SE GENERA LA ALERTA

ALERTA AMARILLA

CESAR: La Gloria, Pailitas, Pelaya y Valledupar.
CÓRDOBA: Montería y Puerto Libertador.
LA GUAJIRA: San Juan del Cesar.
MAGDALENA: Ciénaga, Fundación y Santa Marta.

REGIÓN ANDINA

SITIOS PARA LOS CUALES SE GENERA LA ALERTA

ALERTA AMARILLA

ANTIOQUIA: Abejorral, Amagá, Amalfi, Andes, Angelópolis, Anorí, Argelia, Armenia, Cáceres, Caldas, Cañasgordas, Caracolí, Caramanta, Caucasia, Ciudad Bolívar, Concordia, Dabeiba, Ebéjico, Fredonia, Frontino, Giraldo, Heliconia, La Ceja, La Pintada, La Unión, Maceo, Medellín, Montebello, Nariño, Puerto Berrío, Puerto Nare, Puerto Triunfo, Remedios, Salgar, San Carlos, San Francisco, San Luis, Santa Bárbara, Santa Fe de Antioquia, Segovia, Sonsón, Sopetrán, Tarazá, Tarso, Toledo, Uramita, Urao, Vegachí, Venecia, Yalí y Yolombó.

ALERTAS POR AMENAZAS DE DESLIZAMIENTO

ALERTA ROJA:

Amenaza alta a muy alta por deslizamientos de tierra detonados por lluvias, localizados en los siguientes municipios:

ALERTA NARANJA:

Amenaza moderada por deslizamientos de tierra detonados por lluvias, localizados en los siguientes municipios:

REGIÓN ANDINA

SITIOS PARA LOS CUALES SE GENERA LA ALERTA

ALERTA AMARILLA

BOYACÁ: Almeida, Aquitania, Berbeo, Betéitiva, Buenavista, Campohermoso, Chinavita, Chita, Chivor, Coper, Corrales, El Espino, Gámeza, Guicán, La Victoria, Labranzagrande, Macanal, Maripí, Miraflores, Mongua, Moniquirá, Muzo, Otanche, Pachavita, Páez, Pajarito, Panqueba, Paya, Paz de Rio, Pesca, Pisva, Puerto Boyacá, Quípama, Rondón, Saboyá, San José de Pare, San Luis de Gaceno, San Pablo de Borbur, Santa María, Santana, Socotá, Sogamoso, Tasco, Tibaná, Tópaga, Turmequé, Umbita y Ventaquemada.

CALDAS: Aguadas, Chinchiná, Filadelfia, La Merced, Manizales, Manzanares, Marmato, Marulanda, Neira, Pácora, Pensilvania, Salamina, Samaná, Supia y Villamaria.

CUNDINAMARCA: Agua de Dios, Albán, Anapoima, Anolaima, Apulo, Arbeláez, Beltrán, Bituima, Bogotá, D.C., Bojacá, Cabrera, Cachipay, Caparrapí, Cáqueza, Carmen de Carupa, Chaguani, Chipaque, Chocontá, Cucunubá, El Colegio, El Peñón, El Rosal, Facatativá, Fusagasugá, Gachetá, Gama, Granada, Guaduas, Guatavita, Guayabal de Siquima, Guayabetal, Gutiérrez, La Mesa, La Palma, La Peña, La Vega, Lenguaque, Mchetá, Medina, Nilo, Nimaima, Nocaima, Pacho, Paime, Pandi, Pasca, Pulí, Quebradanegra, Quetame, Quipile, Ricaurte, San Antonio de Tequendama, San Bernardo, San Cayetano, San Francisco, San Juan de Rioseco, Sasaima, Sesquilé, Sibaté, Silvania, Soacha, Subachoque, Suesca, Supatá, Sutatausa, Tabio, Tausa, Tibacuy, Tocaima, Topaipí, Ubalá, Utica, Venecia, Vergara, Vianí, Villagómez, Villapinzón, Villeta, Viotá, Yacopí, Zipacón y Zipaquirá.

HUILA: La Plata y Neiva.

NORTE DE SANTANDER: Ábrego, Cácosta, Chinácota, Chitagá, Convención, Cucutilla, Durania, El Zulia, Gramalote, Hacarí, Labateca, Lourdes, Pamplona, Salazar, San Calixto, Sardinata, Silos, Teorama, Toledo y Villa Caro.

QUINDÍO: Calarcá, Córdoba, Salento.

RISARALDA: Santa Rosa de Cabal.

SANTANDER: Albania, Barbosa, Barrancabermeja, Bolivar, Carcasí, Chipatá, Contratación, El Carmen, El Guacamayo, Florián, Floridablanca, Girón, Guavatá, Guepsa, La Belleza, La Paz, Landázuri, Lebrija, Macaravita, Matanza, Mogotes, Puente Nacional, San Andrés, San Benito, San Miguel, San Vicente de Chucurí, Santa Helena del Opón, Sucre, Tona, Valle de San José y Vélez.

TOLIMA: Alpujarra, Anzoátegui, Armero (Guayabal), Cajamarca, Carmen de Apicalá, Casabianca, Chaparral, Cunday, Dolores, Falan, Fresno, Herveo, Ibagué, Icononzo, Libano, Mariquita, Melgar, Murillo, Natagaima, Palocabildo, Prado, Purificación, Rioblanco, Roncesvalles, San Antonio, Villahermosa y Villarrica.

ALERTAS POR AMENAZAS DE DESLIZAMIENTO

ALERTA ROJA:

Amenaza alta a muy alta por deslizamientos de tierra detonados por lluvias, localizados en los siguientes municipios:

ALERTA NARANJA:

Amenaza moderada por deslizamientos de tierra detonados por lluvias, localizados en los siguientes municipios:

REGIÓN ORINOQUIA	
ALERTA AMARILLA	SITIOS PARA LOS CUALES SE GENERA LA ALERTA
	<p>CASANARE: Aguazul, Chámeza, Hato Corozal, La Salina, Nunchía, Paz de Ariporo, Pore, Recetor, Támara, Tauramena y Yopal.</p> <p>META: Acacias, Cubarral, Cumaral, Guamal, Mesetas, Restrepo y San Juan de Arama.</p>
REGIÓN PACÍFICO	
ALERTA AMARILLA	SITIOS PARA LOS CUALES SE GENERA LA ALERTA
	<p>CAUCA: Almaguer, Bolívar, Caldono, El Tambo, Inzá, Jambaló, La Sierra, La Vega, López, Páez (Belalcázar), Rosas, Santa Rosa, Silvia, Toribío y Totoró.</p> <p>CHOCÓ: Carmen del Darién (Curbaradó), El Carmen, El Litoral del San Juan (Docordó), Riosucio.</p> <p>NARIÑO: Albán (San José) y Samaniego.</p> <p>VALLE DEL CAUCA: Bolívar, Buga, Bugalagrande, Calima (El Darién), Dagua, El Cerrito, El Dovio, Palmira, San Pedro, Sevilla, Tuluá y Versalles.</p>
REGIÓN AMAZONIA	
ALERTA AMARILLA	SITIOS PARA LOS CUALES SE GENERA LA ALERTA
	<p>CAQUETÁ: Belén de Los Andaquíes, Morelia y San José del Fragua.</p> <p>PUTUMAYO: Mocoa.</p>

ALERTAS POR AMENAZAS DE DESLIZAMIENTO

ALERTA ROJA:

Amenaza alta a muy alta por deslizamientos de tierra detonados por lluvias, localizados en los siguientes municipios:

ALERTA NARANJA:

Amenaza moderada por deslizamientos de tierra detonados por lluvias, localizados en los siguientes municipios:

SECTORES VIALES IDENTIFICADOS CON POTENCIALIDAD DE DESLIZAMIENTOS, EN LOS CUALES GENERAN ALERTAS

DEPARTAMENTO	SECTOR VIAL
ANTIOQUIA	Caucasia - Planeta Rica (Paso por Caucasia) Santuario - Cruce Ruta 45 (Caño Alegre)
BOYACA	Santuario - Cruce Ruta 45 (Caño Alegre) – Occidente (Límites con Antioquia)
CHOCÓ	Certeguí - Quibdó Quibdó - La Mansa
CUNDINAMARCA	Bogotá (El Portal) - Villavicencio
NORTE DE SANTANDER	La Lejía - Saravena
META	Bogotá (El Portal) - Villavicencio Pipiral - Villavicencio "Puente Guatiquía - Los Caballos "
NARIÑO	Junín - Tuquerres Tumaco - Junín
RISARALDA	Ansermanuevo - La Virginia Intersección El Pollo - Intersección El Mandarino (3)
VALLE DEL CAUCA	Ansermanuevo - Cartago Ansermanuevo - La Virginia Mediacanoa - Ansermanuevo

ALERTAS METEOMARINA

MAR CARIBE

<p>ALERTA NARANJA</p>	<p>POR TIEMPO LLUVIOSO En el Mar Caribe occidental, particularmente en el golfo de Urabá, litoral de Córdoba y archipiélago de San Andrés y Providencia se prevén lluvias de variada intensidad a lo largo de la jornada, con presencia de actividad eléctrica y rachas de viento. Por esta razón, se recomienda a los habitantes costeros estar atentos a la evolución de las condiciones meteorológicas y a los usuarios de pequeñas embarcaciones consultar con las Capitanías de puerto antes de zarpar.</p>
<p>ALERTA AMARILLA</p>	<p>POR VIENTO Y OLEAJE. Se estiman velocidades de viento entre 15 y 20 nudos (28 km/h -37 Km/h) con posibilidad de rachas mayores y altura del oleaje entre 1.5 y 3.0 metros, especialmente en el centro y oriente del mar Caribe colombiano. Por lo tanto, se recomienda a pescadores y usuarios de embarcaciones de poco calado consultar con las Capitanías de puerto antes de zarpar y a los habitantes costeros estar atentos a la evolución de las condiciones meteorológicas.</p>

OCEANO PACÍFICO

<p>ALERTA NARANJA</p>	<p>POR TIEMPO LLUVIOSO En amplios sectores del Océano Pacífico colombiano, tanto mar adentro como en el litoral, se estiman lluvias de variada intensidad con actividad eléctrica, particularmente en horas de la noche. Por esta razón, se recomienda a los habitantes costeros estar atentos a la evolución de las condiciones meteorológicas y a los usuarios de pequeñas embarcaciones consultar con las Capitanías de puerto antes de zarpar.</p>
<p>ALERTA AMARILLA</p>	<p>POR PLEAMAR Hasta el próximo 27 de agosto se espera pleamar sobre el centro y sur del Océano Pacífico de colombiano. Por lo tanto, se recomienda a los pobladores estar atentos a la evolución del fenómeno.</p>

°C: grados Celsius

m: metros

mm: milímetros

msnm: metros sobre nivel del mar

Km/h: kilómetros por hora

HLC: hora local colombiana

GOES: Geostationary Operational Environmental Satellites (Satélite Geoestacionario Operacional Ambiental).

GOES-13 es el designado GOES-Este, localizado en 75° W sobre el ecuador geográfico.

PNN: Parque Nacional Natural

SFF: Santuario de Fauna y Flora



ALERTA ROJA. PARA TOMAR ACCIÓN Advierte al Sistema Nacional de Gestión del Riesgo de Desastres sobre el peligro de un fenómeno y sus efectos adversos sobre la población. Se emite una alerta sólo cuando la identificación de un evento extraordinario indique la amenaza inminente y cuando la gravedad del fenómeno requiera atención prioritaria de los comités departamentales y locales.



ALERTA NARANJA. PARA PREPARARSE Indica la amenaza de un fenómeno. No implica riesgo inmediato por lo que es catalogado como un mensaje para informarse y prepararse. El aviso implica vigilancia continua ya que las condiciones son propicias para el desarrollo de un suceso natural.



ALERTA AMARILLA. PARA INFORMARSE Se emite cuando las condiciones hidrometeorológicas son favorables para la ocurrencia de un fenómeno natural y pueden aumentar el riesgo según los pronósticos. Por sus características, este nivel está encaminado a informar.

CONDICIONES NORMALES Indica que no existe ninguna clase de alerta para la región o zona mencionada.

OMAR FRANCO | Director General

CHRISTIAN EUSCÁTEGUI | Jefe Oficina del Servicio de Pronósticos y Alertas

Profesionales de Turno:

Camilo Acosta, Viviana Chivatá, Sonia Bermúdez, Mirovan Sverko, Ruth López y Alberto Pardo.

<http://www.ideam.gov.co>

Correos electrónicos: servicio@ideam.gov.co, alertas@ideam.gov.co

Calle 25D # 96B – 70, Piso 3. Bogotá, D.C., Colombia.

Teléfono: 3075625 Ext. 1334–1336.

Síguenos en:

