

INFORME TÉCNICO DIARIO Nº 237

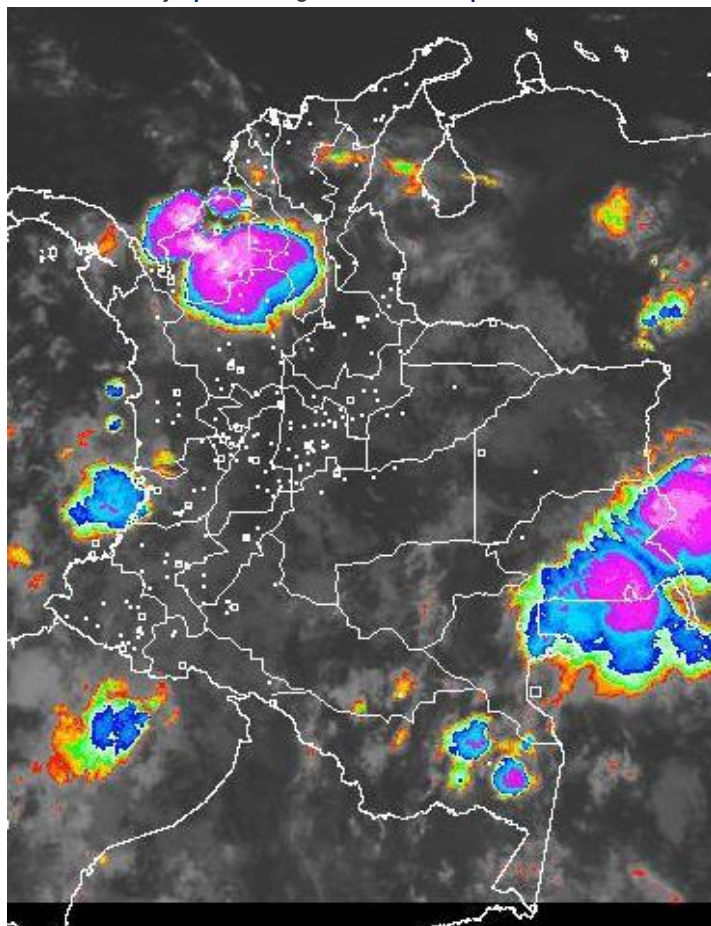
El IDEAM comunica al Sistema Nacional de Gestión del Riesgo (SNGR) y al Sistema Nacional Ambiental (SINA).

Bogotá D. C., viernes 25 de agosto de 2017.

Hora de actualización:
11:55 a. m.

IMAGEN SATELITAL

Canal Infrarrojo | 25 de agosto de 2017 | Hora 6:15 a.m. HLC



CONDICIONES HIDROMETEOROLÓGICAS ACTUALES

En las últimas horas se han presentado lloviznas en zonas de cordillera y piedemontes como también hacia el oriente de la Orinoquia y de la Amazonia, golfo de Urabá y zona del Urabá antioqueño.

El pronóstico para el día de hoy prevé condiciones nubosas y de lluvia en el oriente de la Orinoquia y de la Amazonia, como también en sus piedemontes. Así mismo, en el occidente de la región Caribe, norte de la región y sectores de la región Andina.

Consulte todos los días el pronóstico del tiempo y las alertas hidrometeorológicas vigentes del IDEAM, en un formato de calidad. Alrededor de las 7:30 a. m. está a disposición del público en www.ideam.gov.co.

Se puede ver también en dispositivos móviles **AQUÍ**





LO MÁS DESTACADO

LLUVIAS REGISTRADAS EN LAS ÚLTIMAS 24 HORAS

- En las últimas 24 horas se registró un incremento moderado de las precipitaciones, las cuales se concentraron en las regiones Pacífica y Andina, e igualmente en sectores aislados de las regiones Caribe y Amazonia. La mayor precipitación se presentó en el municipio de **Medio San Juan (Chocó), con 78.0 mm.**

ALERTA ROJA

- Por niveles muy altos y superando las cotas de desbordamiento en varias corrientes de los siguientes departamentos: Guainía, Sinú y Córdoba.
- Por probabilidad alta de deslizamientos de tierra detonados por lluvias, en sectores inestables o de alta pendiente, localizados en municipios de las regiones Andina y Pacífica.

ALERTA NARANJA

- Por niveles altos en varias corrientes de los siguientes departamentos: Antioquia, Bolívar, Cesar, Córdoba, Magdalena, Cauca, Valle del Cauca y Meta.
- Por probabilidad moderada de deslizamientos de tierra detonados por lluvias, en sectores inestables o de alta pendiente, localizados en municipios de las regiones Caribe, Andina, Pacífica y Orinoquía.

ALERTA AMARILLA

- Por niveles con tendencia al ascenso en varias corrientes de los siguientes departamentos: Santander, Norte de Santander, Catatumbo, Putumayo, Antioquia y Tolima.
- Por probabilidad baja de deslizamientos de tierra detonados por lluvias, en sectores inestables o de alta pendiente, localizados en amplias áreas de las regiones Caribe, Andina, Pacífica, Orinoquía y Amazonía.
- Por tiempo lluvioso, y oleaje y viento en el mar Caribe.
- Por tiempo lluvioso y pleamar en el Océano Pacífico.

PRONÓSTICO CONDICIONES METEOROLÓGICAS ESPECIALES

ÁREA DEL VOLCÁN GALERAS

Cielo entre parcialmente cubierto y cubierto con lloviznas/lluvias ligeras a diferentes horas.

El SERVICIO GEOLÓGICO COLOMBIANO reporta en nivel AMARILLO (III): CAMBIOS EN EL COMPORTAMIENTO DE LA ACTIVIDAD VOLCÁNICA. Lat: 155 Lon: -77.37

ELEVACIÓN (pies)	DIRECCIÓN	VELOCIDAD	
		NUDOS	Km/h
10,000	ESTE	5 - 10	9 - 18
18,000	ESTE	20 - 25	36 - 45
24,000	ESTE	25 - 30	45 - 54
30,000	ESTE	20 - 25	36 - 45

ÁREA DEL VOLCÁN NEVADO DEL HUILA

Cielo entre parcialmente cubierto y cubierto con lloviznas/lluvias ligeras a diferentes horas.

El SERVICIO GEOLÓGICO COLOMBIANO reporta en nivel AMARILLO (III): CAMBIOS EN EL COMPORTAMIENTO DE LA ACTIVIDAD VOLCÁNICA. Lat: 2.92 Lon: -76.05

ELEVACIÓN (pies)	DIRECCIÓN	VELOCIDAD	
		NUDOS	Km/h
10,000	SURESTE	5 - 10	9 - 18
18,000	ESTE	20 - 25	36 - 45
24,000	ESTE	20 - 25	36 - 45
30,000	ESTE	20 - 25	36 - 45

ÁREA DEL VOLCÁN CERRO MACHÍN

A lo largo de la jornada se estima cielo entre parcial y mayormente cubierto con predominio de tiempo seco.

El SERVICIO GEOLÓGICO COLOMBIANO reporta en nivel AMARILLO (III): CAMBIOS EN EL COMPORTAMIENTO DE LA ACTIVIDAD VOLCÁNICA. Lat: 4.80 Lon: -75.62

ELEVACIÓN (pies)	DIRECCIÓN	VELOCIDAD	
		NUDOS	Km/h
10,000	SURESTE	0 - 5	0 - 9
18,000	ESTE	15 - 20	27 - 36
24,000	ESTE	20 - 25	36 - 45
30,000	ESTE	15 - 20	27 - 36

ÁREA DEL VOLCÁN NEVADO DEL RUIZ

A lo largo de la jornada se estima cielo entre parcial y mayormente cubierto con predominio de tiempo seco.

El SERVICIO GEOLÓGICO COLOMBIANO reporta en nivel AMARILLO (III): CAMBIOS EN EL COMPORTAMIENTO DE LA ACTIVIDAD VOLCÁNICA. Lat: 4.89 Lon: -75.32

ELEVACIÓN (pies)	DIRECCIÓN	VELOCIDAD	
		NUDOS	Km/h
10,000	SURESTE	0 - 5	0 - 9
18,000	ESTE	15 - 20	27 - 36
24,000	ESTE	20 - 25	36 - 45
30,000	ESTE	15 - 20	27 - 36

ÁREA DEL COMPLEJO VOLCÁNICO CHILES-CERRO NEGRO DE

En el transcurso de la jornada, predominarán las condiciones mayormente cubiertas con lloviznas intermitentes durante la mañana

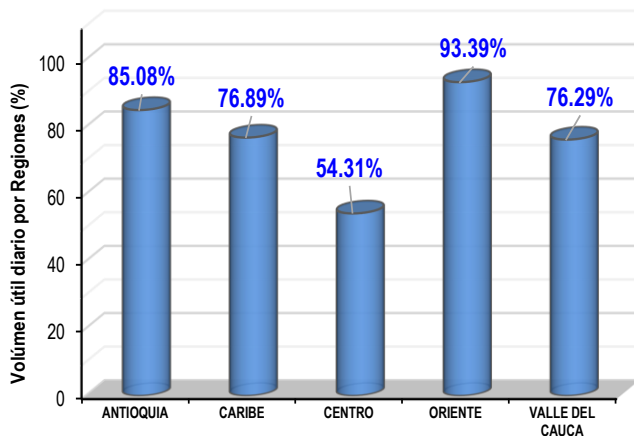
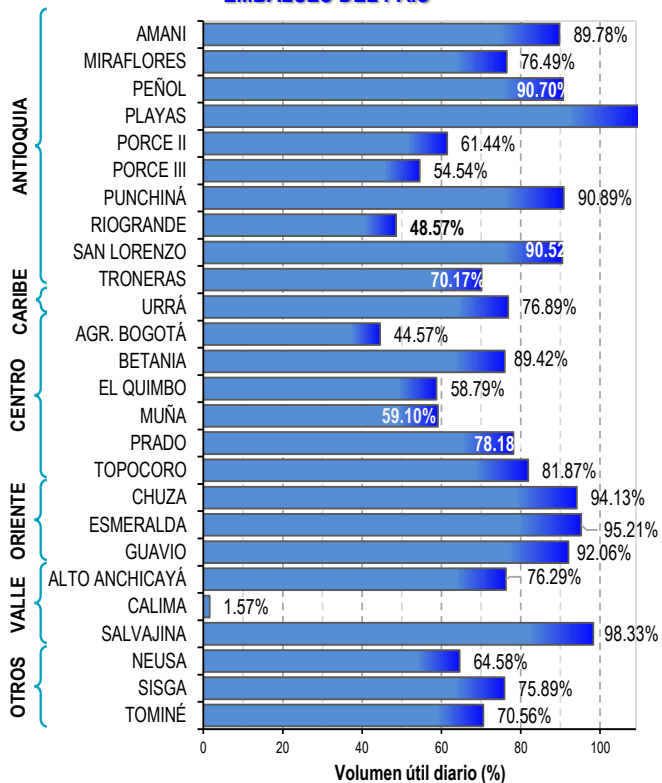
El SERVICIO GEOLÓGICO COLOMBIANO reporta en nivel AMARILLO (III): CAMBIOS EN EL COMPORTAMIENTO DE LA ACTIVIDAD VOLCÁNICA. Lat: 0.81-Lon:77.93 Lat: 0.76 Lon: -77.95

ELEVACIÓN (pies)	DIRECCIÓN	VELOCIDAD	
		NUDOS	Km/h
10,000	ESTE	5 - 10	9 - 18
18,000	ESTE	20 - 25	36 - 45
24,000	ESTE	20 - 25	36 - 45
30,000	ESTE	20 - 25	36 - 45

ESTADO DE LOS EMBALSES

A continuación se relaciona el volumen útil diario de los principales embalses del país (expresado en porcentaje) de acuerdo con la

VOLUMEN ÚTIL DIARIO EN LOS PRINCIPALES EMBALSES DEL PAÍS



Para estar informado diariamente de lo que pasa con el **pronóstico del tiempo y las alertas.**

Síguenos en Twitter
@IDEAMColombia



PRECIPITACIONES

A continuación se relacionan los municipios donde en las últimas 24 horas se registraron precipitaciones iguales o superiores a 30.0 mm.

Se aclara que las precipitaciones indicadas en los municipios, realmente corresponden a aquellos puntos en los cuales el IDEAM tiene estaciones de monitoreo, pero no necesariamente quiere decir que el dato corresponda a las lluvias que se presentaron directamente sobre el área urbana en donde se concentra la mayor población. En ocasiones la estación sobre la cual se destaca el mayor valor de precipitación, a pesar de pertenecer al municipio, puede quedar alejada del centro poblado principal.

DEPARTAMENTO	MUNICIPIO
ANTIOQUIA	Caucasia (75.0), Arboletes (49.2), Chigorodó (34.0).
ATLÁNTICO	Barranquilla (57.5), Piojó (40.2).
BOYACÁ	Cubará (36.0), Chitá (35.0).
CASANARE	Támara (61.7).
CÓRDOBA	Ayapel (52.0), Montelíbano (39.3).
CHOCÓ	Medio San Juan (78.0) , Istmina (70.0), Lloró (39.1).
MAGDALENA	El Retén (43.7), Puebloviejo (31.0).
META	Puerto Rico (30.0).
NARIÑO	Barbacoas (33.2).
NORTE DE SANTANDER	Sardinata (69.0), Toledo (61.0).
PUTUMAYO	Mocoa (38.6).
SANTANDER	Coromoro (30.0), Zapatoca (30.0).
TOLIMA	Armero-Guayabal (43.4), Mariquita (37.0), Espinal (35.1), Rioblanco (32.7).
VALLE DEL CAUCA	Buenaventura (47.0).

Para estar informado diariamente de lo que pasa con el **pronóstico del tiempo y las alertas.**

Síguenos en Twitter
@IDEAMColombia



TEMPERATURAS MÁXIMAS

A continuación se relacionan los municipios donde en las últimas 24 horas se registraron temperaturas iguales o superiores a 35.0 °C.

Se aclara que las temperaturas indicadas en los municipios, realmente corresponden a aquellos puntos en los cuales el IDEAM tiene estaciones de monitoreo, pero no necesariamente quiere decir que el dato corresponda a las temperaturas que se presentaron directamente sobre el casco urbano en donde se concentra la mayor población. En ocasiones la estación sobre la cual se destaca el mayor valor de temperatura, a pesar de pertenecer al municipio, puede quedar alejada del centro poblado principal.

DEPARTAMENTO	MUNICIPIO
CESAR	Valledupar (35.2).
CUNDINAMARCA	Jerusalén (35.4).
LA GUAJIRA	Uribe (38.2), Manaure (35.0), Riohacha (35.9)
TOLIMA	Ambalema (35.2).



PRONÓSTICO METEOROLÓGICO

Viernes 25 y jueves 26 de agosto de 2017



REGIÓN	PRONÓSTICO
SABANA DE BOGOTÁ	<p>VIERNES. En horas de la mañana se prevé cielo parcialmente nublado y predominio de tiempo seco en gran parte de la ciudad y de la Sabana, salvo lloviznas en el suroriente de la ciudad en las primeras horas de la mañana. En horas de la tarde se estima cielo parcialmente cubierto con posibilidad de lloviznas en las primeras horas particularmente al sur y oriente de la ciudad, en el resto del área predominio de tiempo seco. Durante las primeras horas de la noche se prevén condiciones secas bajo cielo parcialmente nublado. Al finales de la noche se prevé un ligero incremento de la nubosidad y no se descarta la presencia de lloviznas esporádicas y de corta duración en el sur de la ciudad.</p> <p>SÁBADO. Predominará el cielo nublado con lloviznas o lluvias ligeras a inicios de la mañana y al finalizar la noche. Hacia el resto de la jornada persistirán las condiciones de tiempo seco y abundante nubosidad.</p>
CARIBE	<p>VIERNES. En las horas de la mañana se prevé cielo parcialmente cubierto en la región con precipitaciones en zonas del sur de Bolívar, en Córdoba y Sucre; lloviznas en el norte del Cesar. Posibles descargas eléctricas. Para la tarde se prevén lluvias en la Sierra Nevada de Santa Marta, Cesar, Magdalena, Atlántico y Córdoba. Probabilidad de actividad eléctrica. Durante la noche las lluvias más intensas se prevén en el sur de la región, en sectores de Bolívar, Córdoba, Sucre y Bolívar. Probabilidad de lluvias ligeras o lloviznas en zonas de la Sierra Nevada de Santa Marta.</p> <p>SÁBADO. Las lluvias más intensas se prevén en sectores del sur de Córdoba, Sucre y Bolívar. No se descartan lluvias ligeras al norte de Magdalena y en las estribaciones de la Sierra Nevada de Santa Marta.</p>
ARCHIPIÉLAGO DE SAN ANDRÉS, PROVIDENCIA Y SANTA CATALINA	<p>VIERNES. Para la mañana se estima tiempo seco con cielo semicubierto. Para la tarde se estima tiempo seco con cielo semicubierto. Durante la noche se prevé mayor nubosidad y precipitaciones especialmente en San Andrés.</p> <p>SÁBADO. Abundante nubosidad con lluvias y/o lloviznas a lo largo de la madrugada, mañana y primeras horas de la tarde. Predomino de tiempo seco el resto de la jornada.</p>
MAR CARIBE	<p>VIERNES. Para gran parte del área se presentara tiempo seco y ligeramente nublado en gran parte de la jornada, salvo en el occidente del mar Caribe colombiano, principalmente , en el golfo de Urabá y costas de Córdoba, se estiman lluvias en horas de la mañana y en la noche</p> <p>SÁBADO. Se registrarán condiciones nubosas con lluvias en varios sectores del occidente del área marítima, particularmente en horas de la mañana y la noche.</p>

Planeando tu día?
Descarga YA y conoce...



Consúltalo a diario y únete a
la Cultura del Pronóstico del IDEAM

Disponible para  



PRONÓSTICO METEOROLÓGICO



Viernes 25 y jueves 26 de agosto de 2017

REGIÓN	PRONÓSTICO
ANDINA	<p>VIERNES. En gran parte de la región se prevé entre parcial a mayormente nublado en la mañana con lloviznas en sectores de Boyacá, Huila, Cundinamarca, sur del Norte de Santander y area andina de Cauca, Nariño y Valle; lluvias dispersas al norte de Antioquia. Para la tarde se prevé mayor nubosidad en la región y se estiman precipitaciones entre ligeras y moderadas en zonas de Antioquia, Risaralda y de menor intensidad en zonas de los Santanderes, Boyacá, Cundinamarca, Tolima y Caldas. No se descarta actividad eléctrica. Durante la noche se prevé que se registren las lluvias más intensas y con descargas eléctricas en zonas del occidente de Cundinamarca, Boyacá, Santander, norte de Tolima, oriente de Antioquia y en Norte de Santander. Precipitaciones menos intensas en Risaralda y Quindío.</p> <p>SÁBADO. Se prevé que las lluvias de mayor volumen se registren durante la tarde y primeras horas de la noche en zonas de Antioquia, sur de Santander, Quindío, Risaralda, occidente de Boyacá, Cundinamarca, Risaralda y en el norte de Tolima. No se descarta actividad eléctrica.</p>
INSULAR PACÍFICA	<p>VIERNES. En Malpelo se estiman condiciones secas en la jornada. Para Gorgona se prevén lluvias en horas de la madrugada, mañana y luego por la noche. Posibles descargas eléctricas.</p> <p>SÁBADO. En Gorgona se estiman lluvias moderadas a fuertes durante la jornada. Alta probabilidad de actividad eléctrica en horas de la noche. Para Malpelo nubosidad variable con lloviznas en la madrugada y primeras horas de la mañana, luego cielo parcialmente cubierto y tiempo seco.</p>
PACÍFICA	<p>VIERNES. Durante las primeras horas del día se estima cielo entre parcial y mayormente cubierto con precipitaciones entre ligeras y moderadas en zonas del occidente de Chocó y Nariño; serán fuertes en el occidente de Cauca, Valle del Cauca. Para la tarde las lluvias más intensas se prevén en Chocó y litoral de Valle del Cauca. Son probables lloviznas en zonas del occidente de Nariño y Cauca. En la noche las lluvias se presentarán en sectores del sur de Chocó y centro y occidente de Valle, el resto de la región con nubosidad variada y predominio de tiempo seco</p>
OCÉANO PACÍFICO	<p>SÁBADO. Abundante nubosidad en la región, con lluvias moderadas con actividad eléctrica en amplias zonas de la región especialmente en horas de la tarde. Alta probabilidad de actividad eléctrica en zonas costeras de Cauca y Valle en horas de la noche especialmente.</p> <p>VIERNES. En el Pacífico colombiano, en el centro del área condiciones nubosas y se prevén lluvias acompañadas de actividad eléctrica.</p> <p>SÁBADO. Nubosidad abundante en el área oceánica con lluvias de variada intensidad, especialmente en el norte del área. Alta posibilidad de descargas eléctricas.</p>

Planeando tu día?
Descarga YA y conoce...



Consúltalo a diario y únete a la Cultura del Pronóstico del IDEAM

Disponible para  



PRONÓSTICO METEOROLÓGICO



Viernes 25 y jueves 26 de agosto de 2017

REGIÓN	PRONÓSTICO
<p>ORINOQUÍA</p>	<p>VIERNES. Para la mañana se prevé nubosidad variada en la región con lloviznas dispersas en Vichada y lloviznas en el piedemonte llanero. En la tarde se estima nubosidad variable y precipitaciones entre ligeras y moderadas en sectores de Vichada, Casanare y en Meta. No se descartan tormentas eléctricas. Durante la noche se registrarán precipitaciones a lo largo del piedemonte llanero y serranía de La Macarena. Probabilidad de actividad eléctrica</p> <p>SÁBADO. Nubosidad variada en la región con lloviznas al oriente de la región en zonas de Vichada y Arauca. En el transcurso de la tarde y noche aumentarían las lloviznas especialmente en sectores del centro de la región y piedemonte Llanero.</p>
<p>AMAZONÍA</p>	<p>VIERNES. Durante las primeras horas de la jornada se prevén condiciones nubosas con precipitaciones en sectores de Guainía, Vaupés y en el Amazonas.; lloviznas en el piedemonte amazónico. Para la tarde se estima nubosidad variada con precipitaciones en varios sectores de la región las más persistentes en áreas de Guainía, Vaupés, Guaviare y Caquetá. En la noche se advierten precipitaciones ligeras en sectores del noroccidente de Guaviare y norte de Amazonas. Lloviznas en sectores del Trapecio Amazónico. Predominio de tiempo seco en el resto de la región.</p> <p>SÁBADO. Durante la madrugada y primeras horas de la mañana se estiman precipitaciones en Vaupés, sectores del oriente de Guaviare y oriente de Guainía. Posteriormente se prevé disminución de la nubosidad con lloviznas localizadas en el centro e Guaviare, el resto del área con predominio de tiempo seco y escasa nubosidad.</p>

Planeando tu día?
 Descarga YA y conoce...



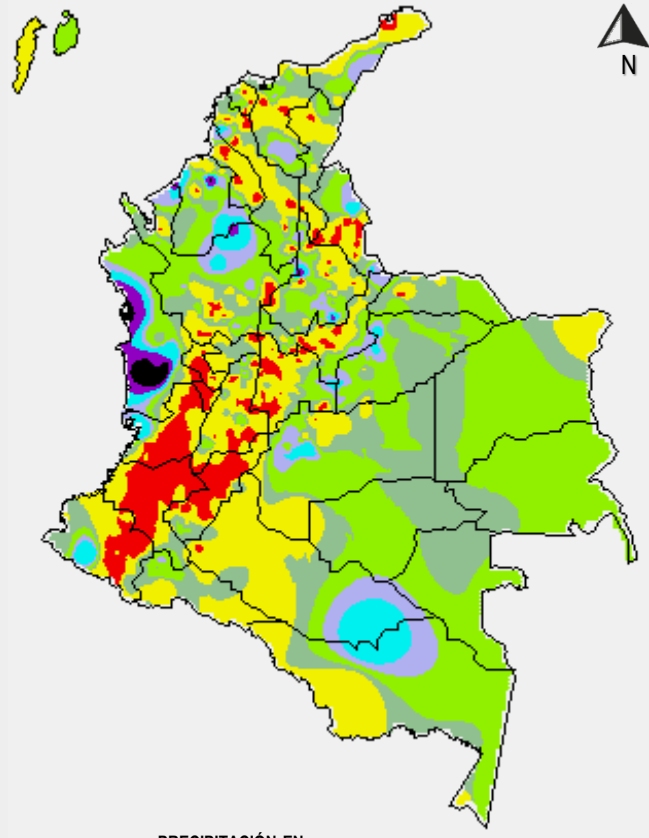
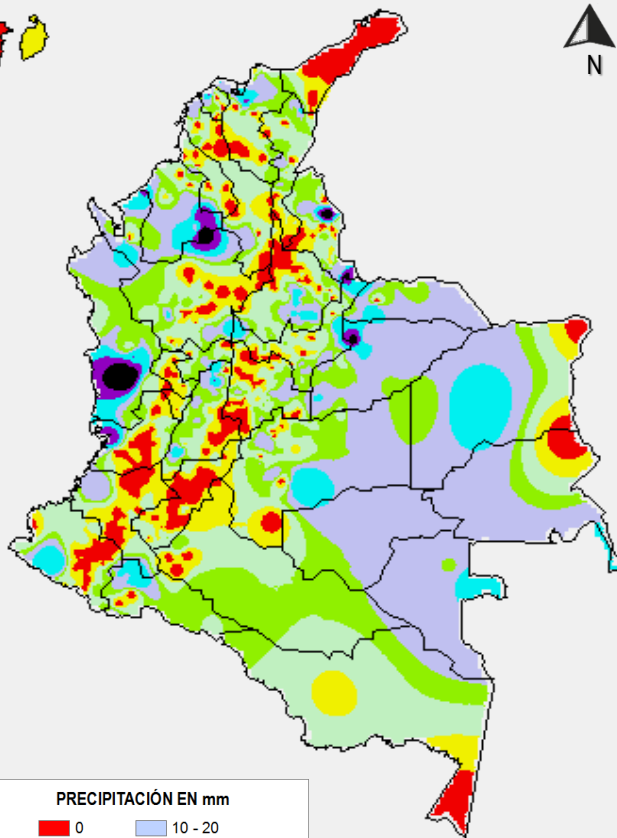
Consúltalo a diario y únete a la Cultura del Pronóstico del IDEAM

Disponible para  

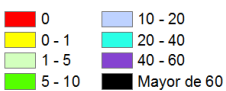
MAPAS DE PRECIPITACIÓN

Precipitación diaria: desde las 7:00 a. m. del día jueves 24 de agosto hasta las 7:00 a. m. del día viernes 25 de agosto de 2017.

Precipitación de los últimos 3 días: desde las 7:00 a. m. del día martes 22 de agosto hasta las 7:00 a. m. del día viernes 25 de agosto de 2017.



PRECIPITACIÓN EN mm



1 milímetro de precipitación equivale a 1 litro de lluvia por m²

PRECIPITACIÓN EN mm



1 milímetro de precipitación equivale a 1 litro de lluvia por m²

ALERTAS VIGENTES E INFORMACIÓN ADICIONAL

Para mayor información sobre el pronóstico del estado del tiempo, informes técnicos diarios, comunicados especiales, mapas diarios de temperaturas máximas y mínimas e información diaria de precipitación se sugiere consultar los siguientes enlaces:

- [MAPA DIARIO DE TEMPERATURA MÁXIMA.](#)
- [MAPA DIARIO DE TEMPERATURA MÍNIMA.](#)
- [INFORMACIÓN DIARIA DE PRECIPITACIÓN Y TEMPERATURA DE LOS PRINCIPALES AEROPUERTOS DEL PAÍS.](#)
- [MOSAICO MAPAS DE PRECIPITACIÓN DIARIA EN MILÍMETROS.](#)

ALERTAS POR NIVELES DE LOS RÍOS

REGIÓN ORINOQUIA

SITIOS PARA LOS CUALES SE GENERA LA ALERTA

ALERTA ROJA

NIVELES ALTOS EN EL RÍO INÍRIDA.

Aunque los niveles del río Inírida a la altura del municipio de Puerto Inírida (Guainía) presentan lenta tendencia al descenso, se mantiene esta alerta dado que continúan los niveles altos por encima de la cota crítica de afectación. Se recomienda a pobladores ribereños y autoridades locales y regionales de Gestión de Riesgo, tomar las medidas pertinentes ante las probables afectaciones debido a los desbordamientos que se puedan estar presentando.

REGIÓN CARIBE

SITIOS PARA LOS CUALES SE GENERA LA ALERTA

ALERTA ROJA

NIVELES ALTOS EN EL RÍO SINÚ (CUENCA BAJA).

Se mantiene esta alerta por los niveles altos en algunos sectores del río Sinú, particularmente en la cuenca baja en los municipios de Lorica y San Bernardo del Viento. El IDEAM hace un llamado de atención especial a autoridades locales y regionales de Gestión del Riesgo para que mantengan atento seguimiento al comportamiento de los niveles del río.

CRECIENTES SÚBITAS EN EL RÍO SAN JORGE.

Se mantiene alerta roja dado que se está registrando una creciente súbita en el nivel del río San Jorge y San Pedro, producto de las lluvias fuertes con presencia de actividad eléctrica que se han registrado en sectores del sur de Córdoba. El IDEAM recomienda a la población en general y a las autoridades de Gestión del Riesgo Local y Regional estar atentos ante posibles afectaciones por desbordamientos e inundaciones en las poblaciones de Puerto Libertador, Montelíbano y Buenavista, en el departamento de Córdoba.

REGIÓN PACÍFICO

SITIOS PARA LOS CUALES SE GENERA LA ALERTA

ALERTA ROJA

PROBABILIDAD DE CRECIENTES SÚBITAS EN EL RÍO ATRATO.

Se mantiene la alerta a roja debido al aumento de las precipitaciones que se pronostican para el día de mañana. El IDEAM recomienda a la población en general mantenga atento seguimiento al comportamiento y fluctuaciones en los niveles de este río y sus afluentes, debido a que se pronostica persistan las lluvias en la región. Dado el tránsito de la onda de creciente se recomienda estar atentos en poblaciones ribereñas aguas abajo del municipio de Quibdó (Chocó).

ALERTAS POR NIVELES DE LOS RÍOS

REGIÓN CARIBE

SITIOS PARA LOS CUALES SE GENERA LA ALERTA

PROBABILIDAD DE CRECIENTES SÚBITAS EN LOS RÍOS DE LA SIERRA NEVADA DE SANTA MARTA.

Se mantiene esta alerta dadas las moderadas fluctuaciones que se han registrado en los últimos días en los niveles de los ríos que descienden de la Sierra Nevada de Santa Marta. El IDEAM recomienda a los comités de Gestión del Riesgo tanto locales como regionales, así como a la comunidad en general asentada en las márgenes de los ríos Fundación, Aracataca, Ariguani, Guachaca, Piedras, Palomino, Minca, Manzanares, Ranchería, Dibulla, Ancho, Don Diego, Buritaca, Sevilla, Riofrío y Tucurínca, entre otros, estar atentos al comportamiento de los niveles.

CRECIENTES SÚBITAS EN AFLUENTES DEL RÍO CESAR.

Se mantiene la alerta naranja dado los moderados incrementos con valores en el rango de altos que se presentaron en los niveles del río Ariguani, igualmente, se pueden estar registrando incrementos de nivel en los ríos Badillo, Guatapurí, Urumita y Cesarito. El IDEAM recomienda a la población en general y a las autoridades de Gestión del Riesgo local mantener atento seguimiento al comportamiento de los niveles de estos ríos.

PROBABILIDAD DE INCREMENTOS SÚBITOS EN LOS RÍOS DE LA REGION DE URABÁ.

Se mantiene la alerta debido a las fuertes lluvias presentadas en las últimas horas, el pronóstico indica lluvias en las cuencas de los ríos Tanela, Mulatos, León, Chigorodó, Carepa, Apartadó, Vijagüal, Zungo, Grande, Guadualito, Currulao y Turbo. El IDEAM recomienda a las autoridades de Gestión del Riesgo tanto Locales como Regionales y a la población en general asentada en las riberas de estos ríos que desembocan en el mar Caribe, permanecer atentos al comportamiento de los niveles.

ALERTA
NARANJA

REGION PACÍFICO

SITIOS PARA LOS CUALES SE GENERA LA ALERTA

PROBABILIDAD DE CRECIENTES SÚBITAS EN LOS RÍOS AFLUENTES DIRECTOS AL OCÉANO PACÍFICO Y EN LA CUENCA DE LOS RÍOS SAN JUAN, DAGUA Y CALIMA.

Se mantiene esta alerta dadas las moderadas variaciones por crecientes súbitas que se han registrado en los niveles de los ríos San Juan, Dagua, Timba, Baudó y sus afluentes. El IDEAM recomienda a la población en general mantenga atento seguimiento al comportamiento y fluctuaciones en los niveles de estos ríos ante probables crecientes súbitas, dado que se pronostica persistan las lluvias de variada intensidad en la región.

ALERTA
NARANJA

ALERTAS POR NIVELES DE LOS RÍOS

REGIÓN ANDINA

SITIOS PARA LOS CUALES SE GENERA LA ALERTA

ALERTA NARANJA

PROBABILIDAD DE CRECIENTES SÚBITAS EN LOS RÍOS DE MONTAÑA DEL NORTE DEL DEPARTAMENTO DE ANTIOQUIA.

Se mantiene esta alerta dadas las fuertes lluvias inclusive con presencia de tormentas eléctricas que se registraron en el norte del departamento de Antioquia, las cuales pueden estar generando crecientes súbitas en los niveles de los ríos El Bagre, Tenche, Taraza, Nechí, Cimitarra y Porce. El IDEAM recomienda a la población en general y a las autoridades de Gestión del Riesgo local y regional mantener atento seguimiento ante probables crecientes súbitas en estos ríos.

PROBABILIDAD DE CRECIENTES SÚBITAS EN LOS RÍOS DE LA REGIÓN DEL CATATUMBO.

Se mantiene la alerta debido a las fuertes lluvias presentadas y a que las lluvias de variada intensidad persistirán en el departamento de Norte de Santander, las cuales pueden generar moderadas variaciones en el nivel de los ríos Algodonal, Pamplonita, Zulia, Zulasquilla, Táchira, Sardinata, Tarra, Tibú y Presidente. El IDEAM recomienda a la población en general y a las autoridades de Gestión del Riesgo local mantener atento seguimiento al comportamiento de los niveles de estos ríos.

REGIÓN ANDINA

SITIOS PARA LOS CUALES SE GENERA LA ALERTA

ALERTA AMARILLA

NIVELES ALTOS EN LA CUENCA BAJA DEL RÍO CAUCA.

Se registran niveles altos en la cuenca baja del río Cauca desde el municipio de Nechí (Antioquia) hasta Achí (Bolívar), por tanto, El IDEAM recomienda especial atención al comportamiento y fluctuaciones de los niveles del río.

PROBABILIDAD DE INCREMENTO SÚBITO EN EL RÍO LEBRIJA.

Se mantiene esta alerta dado que continúan altos los niveles del río Lebrija, en particular en jurisdicción del municipio de Sabana de Torres. No se descartan nuevos incrementos en el nivel del río Lebrija y sus afluentes en la cuenca alta, dadas las lluvias ocurridas cerca de Bucaramanga. El IDEAM hace una llamado de atención especial tanto a pobladores como a autoridades locales y regionales de Gestión del Riesgo para que mantengan atento seguimiento al comportamiento de los niveles en este río y sus afluentes.

PROBABILIDAD DE CRECIENTE SÚBITA EN LOS AFLUENTES AL RÍO SUÁREZ.

Se mantiene esta alerta dado que se prevé crecientes súbitas en los afluentes al río Suarez en la cuenca alta y media, en especial en el río Monquirá, producto de las fuertes lluvias e inclusive con tormentas eléctricas que se registraron en la cuenca aportante. El IDEAM recomienda a las autoridades locales y pobladores estar atentos al comportamiento de los niveles de estos ríos y sus afluentes.

ALERTAS POR NIVELES DE LOS RÍOS

REGIÓN CARIBE

SITIOS PARA LOS CUALES SE GENERA LA ALERTA

ALERTA AMARILLA

NIVELES ALTOS EN EL MUNICIPIO DE GUARANDA (SUCRE).

Se mantiene la alerta amarilla debido al pronóstico de lluvias en las cuenca del río Cauca, especialmente a la altura de la estación Las Varas. El IDEAM recomienda a las autoridades de Gestión del Riesgo tanto Locales como Regionales y a la población en general asentada en las riberas de este río, permanecer atentos al comportamiento de los niveles.

REGIÓN AMAZONIA

SITIOS PARA LOS CUALES SE GENERA LA ALERTA

ALERTA AMARILLA

CRECIENTES SUBITAS EN LOS RÍOS MOCOA, SANGOYACO Y MULATO, UBICADOS EN LA PARTE ALTA DE LA CUENCA DEL RÍO CAQUETÁ.

Se mantiene alerta amarilla en los niveles de los ríos Mulato, Sangoyaco y La quebrada La Taruca. El IDEAM recomienda a la población en general permanezcan atentos al comportamiento de los niveles de estos ríos.

CRECIENTES SÚBITAS EN EL RÍO CARAÑO Y HACHA.

Se mantiene alerta amarilla en los niveles de los ríos Hacha y Caraño, ambos afluentes del río Orteguzaza, y en la quebrada La Perdiz a la altura del municipio de Florencia, producto de la disminución de las lluvias en el piedemonte caqueteño. El IDEAM recomienda a la población en general permanezcan atentos al comportamiento de los niveles de estos ríos.

REGIÓN ANDINA

SITIOS PARA LOS CUALES SE GENERA LA ALERTA

ALERTA AMARILLA

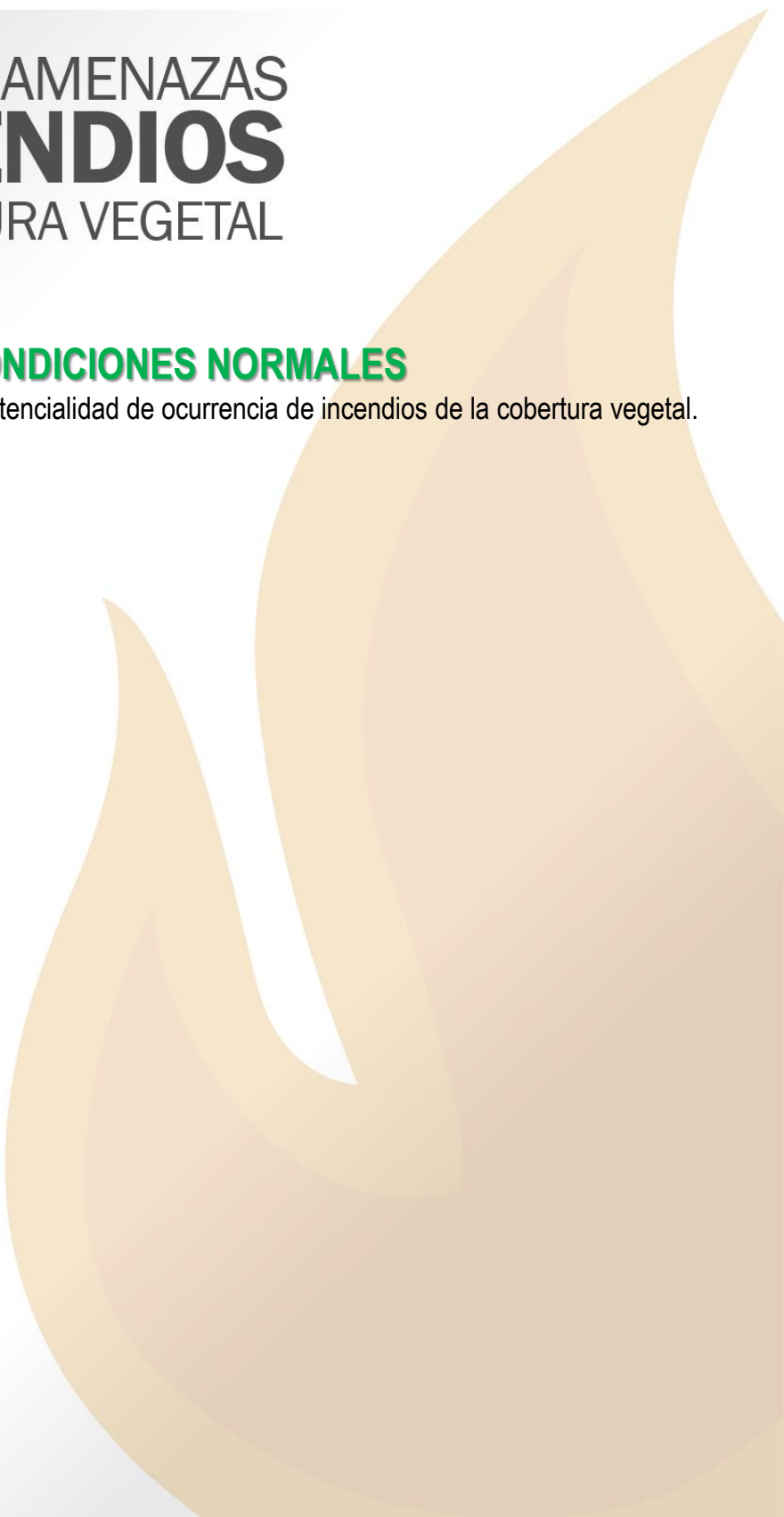
PROBABILIDAD DE CRECIENTES SÚBITAS EN LOS RÍOS DE MONTAÑA DEL OCCIDENTE DEL DEPARTAMENTO DE ANTIOQUIA.

Se mantiene esta alerta dadas las fuertes lluvias inclusive con presencia de tormentas eléctricas que se registraron en el occidente del departamento de Antioquia, las cuales pueden estar generando crecientes súbitas en los niveles del río Dabeiba. El IDEAM recomienda a la población en general y a las autoridades de Gestión del Riesgo local y regional mantener atento seguimiento ante probables crecientes súbitas en este río.

ALERTAS POR AMENAZAS **DE INCENDIOS** DE LA COBERTURA VEGETAL

CONDICIONES NORMALES

No se presentan zonas con potencialidad de ocurrencia de incendios de la cobertura vegetal.



ALERTAS POR AMENAZAS DE DESLIZAMIENTO

ALERTA ROJA:

Amenaza alta a muy alta por deslizamientos de tierra detonados por lluvias, localizados en los siguientes municipios:

ALERTA NARANJA:

Amenaza moderada por deslizamientos de tierra detonados por lluvias, localizados en los siguientes municipios:

REGIÓN ANDINA

ALERTA ROJA

SITIOS PARA LOS CUALES SE GENERA LA ALERTA

SANTANDER: Coromoro y Encino.

REGIÓN PACÍFICA

ALERTA ROJA

SITIOS PARA LOS CUALES SE GENERA LA ALERTA

CHOCÓ: Bahía Solano (Mutis), Condoto, Istmina, Medio Baudó (Boca de Pepé), Medio San Juan (Andagoya), Nóvita y Río Iró (Santa Rita).

REGIÓN CARIBE

ALERTA NARANJA

SITIOS PARA LOS CUALES SE GENERA LA ALERTA

CÓRDOBA: Ayapel, Ciénaga de Oro y La Apartada.

REGIÓN ANDINA

ALERTA NARANJA

SITIOS PARA LOS CUALES SE GENERA LA ALERTA

ANTIOQUIA: Briceño, Cáceres, Caucasia, Valdivia y Yarumal.
BOYACÁ: Cubará y Pauna.
NORTE DE SANTANDER: La Esperanza, Sardinata, Tibu y Toledo.
RISARALDA: Pereira y Pueblo Rico.
SANTANDER: Charalá, Rionegro y Sabana de Torres.

REGIÓN ORINOQUIA

ALERTA NARANJA

SITIOS PARA LOS CUALES SE GENERA LA ALERTA

CASANARE: Pore y Támara.

ALERTAS POR AMENAZAS DE DESLIZAMIENTO

ALERTA ROJA:

Amenaza alta a muy alta por deslizamientos de tierra detonados por lluvias, localizados en los siguientes municipios:

ALERTA NARANJA:

Amenaza moderada por deslizamientos de tierra detonados por lluvias, localizados en los siguientes municipios:

REGIÓN PACÍFICO

SITIOS PARA LOS CUALES SE GENERA LA ALERTA

ALERTA NARANJA

CHOCÓ: Alto Baudó (Pie de Pato), Atrato (Yuto), Bagadó, Bajo Baudó (Pizarro), Bojayá (Bellavista), Cértegui, El Cantón del San Pablo (Managrú), El Litoral del San Juan (Docordó), Lloró, Medio Atrato (Beté), Nuquí, Quibdó, Rio Quito (Paimadó), San José del Palmar, Sipí, Tadó y Unión Panamericana (Animas).

VALLE DEL CAUCA: Buenaventura.

REGIÓN CARIBE

SITIOS PARA LOS CUALES SE GENERA LA ALERTA

ALERTA AMARILLA

CESAR: La Gloria, Pailitas, Pelaya y Valledupar.

CÓRDOBA: Buenavista, Pueblo Nuevo y Puerto Libertador.

LA GUAJIRA: San Juan del Cesar.

MAGDALENA: Ciénaga, Fundación y Santa Marta.

REGIÓN ANDINA

SITIOS PARA LOS CUALES SE GENERA LA ALERTA

ALERTA AMARILLA

ANTIOQUIA: Abejorral, Amagá, Amalfi, Andes, Angelópolis, Anorí, Argelia, Armenia, Caldas, Campamento, Cañasgordas, Caracolí, Caramanta, Ciudad Bolívar, Concordia, Dabeiba, Ebéjico, Fredonia, Frontino, Giraldo, Heliconia, Ituango, La Ceja, La Pintada, La Unión, Maceo, Medellín, Montebello, Nariño, Nechí, Puerto Berrío, Puerto Nare, Puerto Triunfo, Remedios, Salgar, San Carlos, San Francisco, San Luis, Santa Bárbara, Santa Fe de Antioquia, Segovia, Sonsón, Sopetrán, Tarazá, Tarso, Toledo, Uramita, Urrao, Vegachí, Venecia, Yalí y Yolombó.

BOYACÁ: Almeida, Aquitania, Berbeo, Betéitiva, Buenavista, Campohermoso, Chinavita, Chita, Chivor, Coper, Corrales, El Espino, Gámeza, Guicán, La Victoria, Labranzagrande, Macanal, Maripí, Miraflores, Mongua, Monquirá, Muzo, Otanche, Pachavita, Páez, Pajarito, Panqueba, Paya, Paz de Rio, Pesca, Pisba, Puerto Boyacá, Quípama, Rondón, Saboyá, San José de Pare, San Luis de Gaceno, San Pablo de Borbur, Santa María, Santana, Socotá, Sogamoso, Tasco, Tibaná, Tópaga, Turmequé, Umbita y Ventaquemada.

ALERTAS POR AMENAZAS DE DESLIZAMIENTO

ALERTA ROJA:

Amenaza alta a muy alta por deslizamientos de tierra detonados por lluvias, localizados en los siguientes municipios:

ALERTA NARANJA:

Amenaza moderada por deslizamientos de tierra detonados por lluvias, localizados en los siguientes municipios:

REGIÓN ANDINA

SITIOS PARA LOS CUALES SE GENERA LA ALERTA

ALERTA AMARILLA

CALDAS: Aguadas, Chinchiná, Filadelfia, La Merced, Manizales, Manzanares, Marmato, Marulanda, Neira, Pácora, Pensilvania, Salamina, Samaná, Supia y Villamaria.

CUNDINAMARCA: Agua de Dios, Albán, Anapoima, Anolaima, Apulo, Arbeláez, Beltrán, Bituima, Bogotá, D.C., Bojacá, Cabrera, Cachipay, Caparrapí, Cáqueza, Carmen de Carupa, Chaguaní, Chipaque, Chocontá, Cucunubá, El Colegio, El Peñón, El Rosal, Facatativá, Fusagasugá, Gachetá, Gama, Granada, Guaduas, Guatavita, Guayabal de Siquima, Guayabetal, Gutiérrez, La Calera, La Mesa, La Palma, La Peña, La Vega, Lenguazaque, Machetá, Medina, Nilo, Nimaima, Nocaima, Pacho, Paima, Pandi, Pasca, Pulí, Quebradanegra, Quetame, Quipile, Ricaurte, San Antonio de Tequendama, San Bernardo, San Cayetano, San Francisco, San Juan de Rioseco, Sasaima, Sesquilé, Sibaté, Sylvania, Soacha, Subachoque, Suesca, Supatá, Sutatausa, Tabio, Tausa, Tena, Tibacuy, Tocaima, Topaipí, Ubalá, Utica, Venecia, Vergara, Vianí, Villagómez, Villapinzón, Villeta, Viotá, Yacopí, Zipacón y Zipaquirá.

HUILA: La Plata y Neiva.

NORTE DE SANTANDER: Ábrego, Cácosta, Chinácota, Chitagá, Convención, Cucutilla, Durania, El Zulia, Gramalote, Hacarí, Labateca, Lourdes, Pamplona, Salazar, San Calixto, Silos, Teorama y Villa Caro.

QUINDÍO: Calarcá, Córdoba y Salento.

RISARALDA: Santa Rosa de Cabal.

SANTANDER: Albania, Barbosa, Bolívar, Carcasí, Chipatá, Contratación, El Carmen, El Guacamayo, Florián, Floridablanca, Girón, Guavatá, Guepsa, La Belleza, La Paz, Landázuri, Lebrija, Macaravita, Matanza, Mogotes, Puente Nacional, San Andrés, San Benito, San Miguel, San Vicente de Chucurí, Santa Helena del Opón, Sucre, Tona, Valle de San José y Vélez.

TOLIMA: Alpujarra, Anzoátegui, Armero (Guayabal), Cajamarca, Carmen de Apicalá, Casabianca, Chaparral, Cunday, Dolores, Falan, Fresno, Herveo, Ibagué, Icononzo, Libano, Mariquita, Melgar, Murillo, Natagaima, Palocabildo, Prado, Purificación, Rioblanco, Roncesvalles, San Antonio, Villahermosa y Villarrica.

ALERTAS POR AMENAZAS DE DESLIZAMIENTO

ALERTA ROJA:

Amenaza alta a muy alta por deslizamientos de tierra detonados por lluvias, localizados en los siguientes municipios:

ALERTA NARANJA:

Amenaza moderada por deslizamientos de tierra detonados por lluvias, localizados en los siguientes municipios:

REGIÓN ORINOQUIA

SITIOS PARA LOS CUALES SE GENERA LA ALERTA

ALERTA AMARILLA

CASANARE: Aguazul, Chámeza, Hato Corozal, La Salina, Nunchía, Paz de Ariporo, Recetor, Sabanalarga, Tauramena y Yopal.

META: Acacias, Cubarral, Cumaral, Guamal, Restrepo y Villavicencio.

REGIÓN PACÍFICA

SITIOS PARA LOS CUALES SE GENERA LA ALERTA

ALERTA AMARILLA

CAUCA: Almaguer, Bolívar, Caldono, El Tambo, Inzá, Jambaló, La Sierra, La Vega, López, Páez (Belalcázar), Rosas, Santa Rosa, Silvia, Toribío y Totoró.

CHOCÓ: El Carmen y Juradó.

NARIÑO: Albán (San José), Barbacoas, Buesaco y Samaniego.

VALLE DEL CAUCA: Bolívar, Buga, Bugalagrande, Calima (El Darién), Dagua, El Cerrito, El Dovio, Palmira, San Pedro, Sevilla, Tuluá y Versalles.

REGIÓN AMAZONIA

SITIOS PARA LOS CUALES SE GENERA LA ALERTA

ALERTA AMARILLA

CAQUETÁ: Belén de Los Andaquíes y Morelia.

PUTUMAYO: Mocoa.

ALERTAS POR AMENAZAS DE DESLIZAMIENTO

ALERTA ROJA:

Amenaza alta a muy alta por deslizamientos de tierra detonados por lluvias, localizados en los siguientes municipios:

ALERTA NARANJA:

Amenaza moderada por deslizamientos de tierra detonados por lluvias, localizados en los siguientes municipios:

SECTORES VIALES IDENTIFICADOS CON POTENCIALIDAD DE DESLIZAMIENTOS, EN LOS CUALES GENERAN ALERTAS

DEPARTAMENTO	SECTOR VIAL
ANTIOQUIA	SECTOR_VIA Caucasia - Planeta Rica Caucasia - Planeta Rica (Paso por Caucaasia) Los Llanos - Tarazá Tarazá - Caucaasia
ARAUCA	La Lejía - Saravena
BOYACA	Santuario - Cruce Ruta 45 (Caño Alegre) – Occidente (Límites con Antioquia)
CHOCÓ	Certeguí - Quibdó Las Animas - Certeguí Las Animas - Mumbú Mumbú - Santa Cecilia Río Pató (El Afirmado) Río Pató (El Afirmado) - La Ye (Las Animas)
CÓRDOBA	Caucasia - Planeta Rica
NORTE DE SANTANDER	La Lejía - Saravena
RISARALDA	Mumbú - Santa Cecilia
VALLE DEL CAUCA	Buenaventura - Cruce Ruta 40 (Loboguerrero) Intersección Sena - Intersección Citronela

ALERTAS METEOMARINA

MAR CARIBE

ALERTA AMARILLA

POR TIEMPO LLUVIOSO

En el Mar Caribe occidental, particularmente en el Golfo de Urabá, litoral de Córdoba y de Sucre se prevén lluvias de variada intensidad a lo largo de la jornada, con presencia de actividad eléctrica y rachas de viento. Por esta razón, se recomienda a los habitantes costeros estar atentos a la evolución de las condiciones meteorológicas y a los usuarios de pequeñas embarcaciones consultar con las Capitanías de puerto antes de zarpar.

POR VIENTO Y OLAJE.

Se estiman velocidades de viento entre 15 y 20 nudos (28 km/h -37 Km/h) con posibilidad de rachas mayores y altura del oleaje entre 1.5 y 3.0 metros, especialmente en el centro y oriente del mar Caribe colombiano. Por lo tanto, se recomienda a pescadores y usuarios de embarcaciones de poco calado consultar con las Capitanías de puerto antes de zarpar y a los habitantes costeros estar atentos a la evolución de las condiciones meteorológicas.

OCEANO PACÍFICO

ALERTA AMARILLA

POR TIEMPO LLUVIOSO

En amplios sectores del Océano Pacífico colombiano, tanto mar adentro como en el litoral, se estiman lluvias de variada intensidad con actividad eléctrica, particularmente en horas de la noche. Por esta razón, se recomienda a los habitantes costeros estar atentos a la evolución de las condiciones meteorológicas y a los usuarios de pequeñas embarcaciones consultar con las Capitanías de puerto antes de zarpar.

POR PLEAMAR

Hasta el próximo 27 de agosto se espera pleamar sobre el centro y sur del Océano Pacífico de colombiano. Por lo tanto, se recomienda a los pobladores estar atentos a la evolución del fenómeno.

°C: grados Celsius

m: metros

mm: milímetros

msnm: metros sobre nivel del mar

Km/h: kilómetros por hora

HLC: hora local colombiana

GOES: Geostationary Operational Environmental Satellites (Satélite Geoestacionario Operacional Ambiental).

GOES-13 es el designado GOES-Este, localizado en 75° W sobre el ecuador geográfico.

PNN: Parque Nacional Natural

SFF: Santuario de Fauna y Flora



ALERTA ROJA. PARA TOMAR ACCIÓN Advierte al Sistema Nacional de Gestión del Riesgo de Desastres sobre el peligro de un fenómeno y sus efectos adversos sobre la población. Se emite una alerta sólo cuando la identificación de un evento extraordinario indique la amenaza inminente y cuando la gravedad del fenómeno requiera atención prioritaria de los comités departamentales y locales.



ALERTA NARANJA. PARA PREPARARSE Indica la amenaza de un fenómeno. No implica riesgo inmediato por lo que es catalogado como un mensaje para informarse y prepararse. El aviso implica vigilancia continua ya que las condiciones son propicias para el desarrollo de un suceso natural.



ALERTA AMARILLA. PARA INFORMARSE Se emite cuando las condiciones hidrometeorológicas son favorables para la ocurrencia de un fenómeno natural y pueden aumentar el riesgo según los pronósticos. Por sus características, este nivel está encaminado a informar.

CONDICIONES NORMALES Indica que no existe ninguna clase de alerta para la región o zona mencionada.

OMAR FRANCO | Director General

CHRISTIAN EUSCÁTEGUI | Jefe Oficina del Servicio de Pronósticos y Alertas

Profesionales de Turno:

Jorge González, Juan Barrios, Sonia Bermúdez, Mirovan Sverko, Mauricio Torres y Alberto Pardo.

<http://www.ideam.gov.co>

Correos electrónicos: servicio@ideam.gov.co, alertas@ideam.gov.co

Calle 25D # 96B – 70, Piso 3. Bogotá, D.C., Colombia.

Teléfono: 3075625 Ext. 1334–1336.

Síguenos en:

