

INFORME TÉCNICO DIARIO N° 242

El IDEAM comunica al Sistema Nacional de Gestión del Riesgo (SNGR) y al Sistema Nacional Ambiental (SINA).

Bogotá D. C., miércoles 30 de agosto de 2017.

Hora de actualización:
12:00 a.m. HLC



IDEAM
Instituto de Hidrología
Meteorología y
Estudios Ambientales
Cll. 25D N° 96B-70

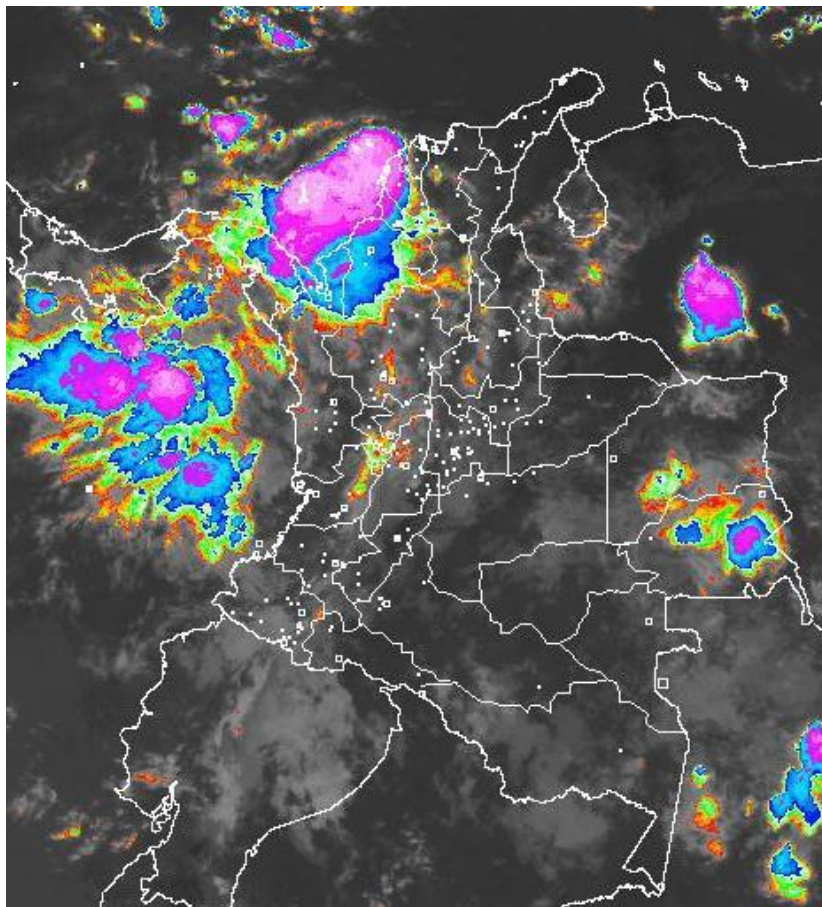
CONDICIONES HIDROMETEOROLÓGICAS ACTUALES

En las últimas 24 horas se incrementaron las lluvias en el país y se concentraron principalmente en zonas del norte de la región Pacífica, occidente de la región Caribe, sectores de la región Andina y lluvias localizadas en la región oriental.

El pronóstico para el día de hoy prevé lluvias importantes en el occidente de la región Caribe, norte de la región Pacífica y norte de la región Andina. El resto del país se espera condiciones secas y de baja probabilidad de lluvias.

IMAGEN SATELITAL

Canal Infrarrojo | 30 de agosto de 2017 | Hora 8:45 a.m. HLC



Consulte todos los días el pronóstico del tiempo y las alertas hidrometeorológicas vigentes del IDEAM, en un formato de calidad. Alrededor de las 7:30 a. m. está a disposición del público en www.ideam.gov.co.

Se puede ver también en dispositivos móviles **AQUÍ**





LO MÁS DESTACADO

LLUVIAS REGISTRADAS EN LAS ÚLTIMAS 24 HORAS

- En las últimas 24 horas se registraron importantes volúmenes de lluvia en el país; las más destacadas se presentaron en el región Pacífica, centro y sur de la región Caribe, piedemonte llanero y la Amazonía. La mayor precipitación se presentó en la ciudad de **Quibdó (Chocó)** con **169.5 mm**.

ALERTA ROJA

- Por niveles altos en la cuenca baja del río Sinú; en el río San Jorge; en el río Inírida y en la cuenca media y baja río Lebrija.
- Por incrementos en el nivel de los ríos afluentes directos al Océano Pacífico; en la cuenca de los ríos San Juan, Dagua, Calima y Micay; así como en la cuenca del río Atrato.
- Por probabilidad alta de deslizamientos de tierra detonados por lluvias, en sectores inestables o de alta pendiente, localizados en municipios de la región Pacífica.

ALERTA NARANJA

- Por probabilidad de crecientes súbitas o incrementos de nivel en los ríos de la Sierra Nevada de Santa Marta; en los ríos del Golfo de Urabá; en los ríos de la región del Catatumbo; en los ríos de montaña del departamento de Antioquia y en los afluentes del río Arauca.
- Por probabilidad moderada de deslizamientos de tierra detonados por lluvias, en sectores inestables o de alta pendiente, localizados en municipios de las regiones Andina, Pacífica y Orinoquía.
- Por moderada posibilidad de incendios de la cobertura vegetal en pequeños sectores de las regiones Andina, Orinoquía y Amazonía.
- Por tiempo lluvioso en el Mar Caribe

ALERTA AMARILLA

- Por niveles altos en la cuenca baja del río Cauca y en el Canal del Dique.
- Por probabilidad de crecientes súbitas en los afluentes al río Suárez; en el río Coello; en el río Negro; en los ríos Mocoa, Sangoyaco y Mulato, ubicados en la parte alta de la cuenca del río Caquetá; en el río Caraño y Hacha.
- Por probabilidad baja de deslizamientos de tierra detonados por lluvias, en sectores inestables o de alta pendiente, localizados en amplias áreas de las regiones Caribe, Andina, Pacífica, Orinoquía y Amazonía.
- Por tiempo lluvioso en el Océano Pacífico.

PRONÓSTICO CONDICIONES METEOROLÓGICAS ESPECIALES

ÁREA DEL VOLCÁN GALERAS

En el transcurso de la jornada, predominarán las condiciones mayormente cubiertas con lloviznas intermitentes durante la mañana

El SERVICIO GEOLÓGICO COLOMBIANO reporta en nivel AMARILLO (III): CAMBIOS EN EL COMPORTAMIENTO DE LA ACTIVIDAD VOLCÁNICA. Lat: 1.55 Lon: -77.37

ELEVACIÓN (pies)	DIRECCIÓN	VELOCIDAD	
		NUDOS	Km/h
10,000	ESTE	10 - 15	18 - 27
18,000	ESTE	25 - 30	45 - 54
24,000	ESTE	30 - 35	54 - 63
30,000	ESTE	20 - 25	36 - 45

ÁREA DEL VOLCÁN NEVADO DEL HUILA

Cielo entre parcialmente cubierto y cubierto con lloviznas/lluvias ligeras a diferentes horas.

El SERVICIO GEOLÓGICO COLOMBIANO reporta en nivel AMARILLO (III): CAMBIOS EN EL COMPORTAMIENTO DE LA ACTIVIDAD VOLCÁNICA. Lat: 2.92 Lon: -76.05

ELEVACIÓN (pies)	DIRECCIÓN	VELOCIDAD	
		NUDOS	Km/h
10,000	SURESTE	5 - 10	9 - 18
18,000	ESTE	25 - 30	45 - 54
24,000	ESTE	25 - 30	45 - 54
30,000	ESTE	20 - 25	36 - 45

ÁREA DEL VOLCÁN CERRO MACHÍN

Durante de la jornada se pronostican condiciones nubosas con lloviznas intermitentes

El SERVICIO GEOLÓGICO COLOMBIANO reporta en nivel AMARILLO (III): CAMBIOS EN EL COMPORTAMIENTO DE LA ACTIVIDAD VOLCÁNICA. Lat: 4.80 Lon: -75.62

ELEVACIÓN (pies)	DIRECCIÓN	VELOCIDAD	
		NUDOS	Km/h
10,000	SURESTE	5 - 10	9 - 18
18,000	ESTE	20 - 25	36 - 45
24,000	ESTE	25 - 30	45 - 54
30,000	ESTE	20 - 25	36 - 45

ÁREA DEL VOLCÁN NEVADO DEL RUIZ

Durante de la jornada se pronostican condiciones nubosas con lloviznas intermitentes

El SERVICIO GEOLÓGICO COLOMBIANO reporta en nivel AMARILLO (III): CAMBIOS EN EL COMPORTAMIENTO DE LA ACTIVIDAD VOLCÁNICA. Lat: 4.89 Lon: -75.32

ELEVACIÓN (pies)	DIRECCIÓN	VELOCIDAD	
		NUDOS	Km/h
10,000	SURESTE	5 - 10	9 - 18
18,000	ESTE	20 - 25	36 - 45
24,000	ESTE	25 - 30	45 - 54
30,000	NORESTE	20 - 25	36 - 45

ÁREA COMPLEJO VOLCÁNICO CHILES-CERRO NEGRO DE MAYASQUER

Predominarán las condiciones mayormente cubiertas en la jornada con lloviznas intermitentes.

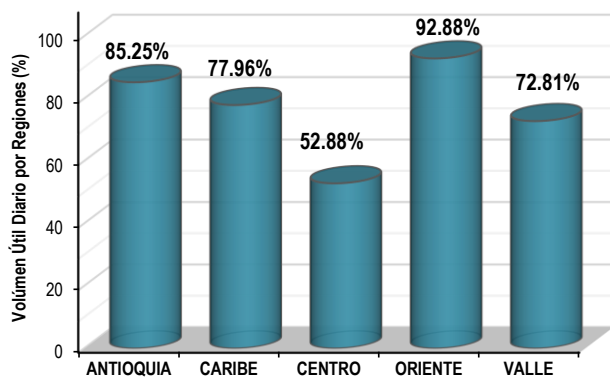
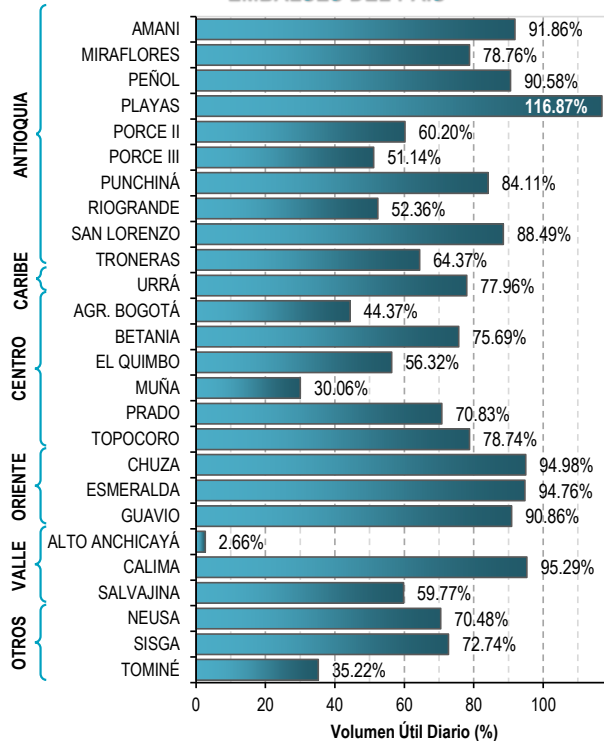
El SERVICIO GEOLÓGICO COLOMBIANO reporta en nivel AMARILLO (III): CAMBIOS EN EL COMPORTAMIENTO DE ACTIVIDAD VOLCÁNICA. Lat: 0.81 Lon: -77.93 | Lat: 0.76 Lon: -77.95

ELEVACIÓN (pies)	DIRECCIÓN	VELOCIDAD	
		NUDOS	Km/h
10,000	ESTE	10 - 15	18 - 27
18,000	ESTE	30 - 35	54 - 63
24,000	ESTE	25 - 30	45 - 54
30,000	NORESTE	25 - 30	45 - 54

ESTADO DE LOS EMBALSES

A continuación se relaciona el volumen útil diario de los principales embalses del país (expresado en porcentaje), de acuerdo con la información reportada por XM S.A. E.S.P en la siguiente dirección electrónica: <http://ido.xm.com.co/ido/SitePages/hidrologia.aspx?q=reservas>

VOLÚMEN ÚTIL DIARIO EN LOS PRINCIPALES EMBALSES DEL PAÍS



Para estar informado diariamente de lo que pasa con el **pronóstico del tiempo y las alertas.**

Síguenos en Twitter
@IDEAMColombia



PRECIPITACIONES

A continuación se relacionan los municipios donde en las últimas 24 horas se registraron precipitaciones iguales o superiores a 45.0 mm.

Se aclara que las precipitaciones indicadas en los municipios, realmente corresponden a aquellos puntos en los cuales el IDEAM tiene estaciones de monitoreo, pero no necesariamente quiere decir que el dato corresponda a las lluvias que se presentaron directamente sobre el área urbana en donde se concentra la mayor población. En ocasiones la estación sobre la cual se destaca el mayor valor de precipitación, a pesar de pertenecer al municipio, puede quedar alejada del centro poblado principal.

DEPARTAMENTO	MUNICIPIO
ANTIOQUIA	La Unión (60.2) y Yarumal (60.0).
ATLÁNTICO	Piojó (85.0).
BOLÍVAR	San Jacinto del Cauca (77.0).
BOYACÁ	Cubará (60.0).
CAQUETÁ	Solano (56.4).
CASANARE	Villanueva (78.0), Sabanalarga (63.0) y Támara (60.0).
CESAR	Bosconia (46.0).
CHOCÓ	QUIBDÓ (169.5) , Lloró (94.0), Medio San Juan (79.0) e Istmina (59.0).
CÓRDOBA	Chinú (75.0), Sahagún (73.0), Ayapel (67.0), Tierralta (63.3) y Montería (50.0).
META	Barranca de Upía (45.0).
NORTE DE SANTANDER	Toledo (75.0) y Chinácota (50.5).
SUCRE	Sucre (86.0), Sincelejo (72.2) y San Benito Abad (63.4).
VALLE DEL CAUCA	Alcalá (68.7).

Para estar informado diariamente de lo que pasa con el **pronóstico del tiempo y las alertas.**

Síguenos en Twitter
@IDEAMColombia



TEMPERATURAS MÁXIMAS

A continuación se relacionan los municipios donde en las últimas 24 horas se registraron temperaturas iguales o superiores a 35.0 °C.

Se aclara que las temperaturas indicadas en los municipios, realmente corresponden a aquellos puntos en los cuales el IDEAM tiene estaciones de monitoreo, pero no necesariamente quiere decir que el dato corresponda a las temperaturas que se presentaron directamente sobre el casco urbano en donde se concentra la mayor población. En ocasiones la estación sobre la cual se destaca el mayor valor de temperatura, a pesar de pertenecer al municipio, puede quedar alejada del centro poblado principal.

DEPARTAMENTO	MUNICIPIO
CESAR	Chiriguaná (35.0).
CÓRDOBA	Ayapel (35.2).
LA GUAJIRA	MAICAO (38.6).
MAGDALENA	Pivijay (35.0).
NORTE DE SANTANDER	Cúcuta (35.7).
SANTANDER	Capitanejo (35.4).



PRONÓSTICO METEOROLÓGICO



Miércoles 30 y jueves 31 de agosto de 2017

REGIÓN	PRONÓSTICO
<p>SABANA DE BOGOTÁ</p>	<p>MIÉRCOLES: En horas de la mañana se prevé cielo parcialmente a mayormente nublado. Probables lloviznas en diferentes sectores e la ciudad. En horas de la tarde nubosidad variada con probabilidad de lluvias ligeras y dispersas en sectores del oriente, occidente y sur de la ciudad. En horas de la noche la nubosidad se concentrará en sectores del oriente, occidente y sur de la ciudad y la Sabana, con posibilidad de lloviznas o lluvias ligeras en los sectores anteriormente mencionados. Tiempo seco en el resto del área.</p> <p>JUEVES; Nubosidad variada a lo largo de la jornada con probabilidad de lloviznas en el oriente y sur de la ciudad y la Sabana.</p>
<p>CARIBE</p>	<p>MIÉRCOLES: En las primeras horas de la mañana lluvias fuertes en Córdoba, Cesar, Bolívar, Sucre. Tiempo seco para el resto de la región. En la tarde se estima aumento de nubosidad con probabilidad de lluvias en Urabá, Córdoba, Bolívar, La Guajira , Cesar, Magdalena y área de la Sierra Nevada de Santa Marta; lluvias ligeras en Atlántico. Alta probabilidad de actividad eléctrica. En Bolívar, Córdoba, Magdalena y Cesar, Atlántico son posibles lluvias en horas de la noche.</p> <p>JUEVES: Mayor nubosidad en la madrugada, tarde y noche con precipitaciones en Bolívar, Córdoba, Sucre, las mas fuertes serán durante la noche.</p>
<p>ARCHIPIÉLAGO DE SAN ANDRÉS, PROVIDENCIA Y SANTA CATALINA</p>	<p>MIÉRCOLES: Se estima cielo parcialmente cubierto con predominio de tiempo seco en horas de la mañana, aunque son posibles algunas lluvias en Providencia. En la tarde se prevé cielo parcialmente cubierto y probabilidad de lluvias moderadas al norte del área. Para la noche se esperan mayor nubosidad al sur del área con probabilidad de lluvias dispersas.</p> <p>JUEVES: Nubosidad variada a lo largo de la jornada con probabilidad de lluvias ligeras en horas de la mañana y en la noche.</p>
<p>MAR CARIBE</p>	<p>MIÉRCOLES: Hacia el occidente y centro del mar Caribe colombiano, en el golfo de Urabá y en cercanías al litoral de Córdoba y Sucre, son probables precipitaciones de variada intensidad, incluso con actividad eléctrica en horas de la madrugada y en la mañana. Tiempo seco en el resto del mar Caribe.</p> <p>JUEVES: Durante la madrugada y en la mañana en sectores del occidente del mar Caribe nacional, golfo de Urabá y en cercanías a las costas de Córdoba y Sucre, son probables lluvias. El resto del día y de la región con tiempo seco.</p>

Planeando tu día?
Descarga YA y conoce...



Consúltalo a diario y únete a la Cultura del Pronóstico del IDEAM

Disponible para  



PRONÓSTICO METEOROLÓGICO





Miércoles 30 y jueves 31 de agosto de 2017

REGIÓN	PRONÓSTICO
<p>ANDINA</p>	<p>MIÉRCOLES: En la mañana se prevé mayor nubosidad en la región con precipitaciones ligeras en zonas altas de montaña, en sectores del Norte de Santander, Eje Cafetero, Tolima, Huila, Cundinamarca, Boyacá, occidente de Santander; lluvias de mayor intensidad hacia el norte y occidente de Antioquía. En la tarde se prevé mayor nubosidad con probabilidad de precipitaciones en Antioquia y Santander, Tolima; lluvias menos intensas son posibles en el Norte de Santander, Boyacá y de Cundinamarca y sur de Huila. Continuará la nubosidad con precipitaciones en algunas horas de la noche, en Antioquia, Boyacá santanderes y centro de Huila. No se descartan lluvias ligeras en áreas puntuales del oriente de Valle.</p> <p>JUEVES: Las lluvias estarán principalmente en Santander, Antioquia; el resto de la región con tiempo seco y lloviznas en zonas altas de montaña.</p>
<p>INSULAR PACÍFICA</p>	<p>MIÉRCOLES: En Gorgona se esperan lluvias dispersas durante la mañana; en Malpelo con tiempo seco y parcialmente nublado durante el día.</p> <p>JUEVES: En Malpelo y en Gorgona se espera lluvias en la primera mitad de la jornada. El resto del día con tiempo seco.</p>
<p>PACÍFICA</p>	<p>MIÉRCOLES: En la mañana entre parcial a mayormente nublado en la región con precipitaciones ligeras en el norte del Chocó y oriente de Valle del Cauca; lloviznas en n Nariño. Mayor nubosidad en horas de la tarde con probabilidad de precipitaciones de variada intensidad, incluso con descargas eléctricas, en zonas del Chocó; lloviznas en sectores de Nariño, Valle del Cauca y Cauca. Las lluvias se mantendrán en horas de la noche con probabilidad de descargas eléctricas, son estimadas en Chocó y en el occidente de Valle del Cauca y Cauca.</p> <p>JUEVES: Durante la tarde y en la noche son posibles condiciones nubosas con precipitaciones de variada intensidad, en sectores de Chocó, Cauca y Valle, particularmente en el litoral. Alta probabilidad de actividad eléctrica.</p>
<p>OCÉANO PACÍFICO</p>	<p>MIÉRCOLES: Condiciones nubosas en el área oceánica nacional, con lluvias en alta mar y a lo largo de la costa; las más intensas en zonas del norte y centro de la cuenca, durante la jornada. Alta posibilidad de actividad eléctrica.</p> <p>JUEVES: Durante la mayor parte de la jornada, se esperan condiciones nubosas con precipitaciones en gran parte de la cuenca Pacífica y en el litoral, con alta probabilidad de actividad eléctrica, particularmente en la zona central y norte del océano Pacífico nacional.</p>

Planeando tu día?
 Descarga YA y conoce...



Consúltalo a diario y únete a la Cultura del Pronóstico del IDEAM

Disponible para  



PRONÓSTICO METEOROLÓGICO



Miércoles 30 y jueves 31 de agosto de 2017

REGIÓN	PRONÓSTICO
<p>ORINOQUÍA</p>	<p>MIÉRCOLES: Cielo parcial a mayormente cubierto con predominio de tiempo seco, salvo por lluvias en Vichada y lloviznas ocasionales en el piedemonte de Casanare y de Meta. En horas de la tarde mayor nubosidad con probabilidad de lluvias en sectores del oriente de Meta y Vichada, como también, en el occidente de Casanare y de Arauca. Para las horas de la noche se prevé algunas precipitaciones ligeras en el oriente de Vichada, Casanare, Arauca y piedemonte llanero.</p> <p>JUEVES: La mayor nubosidad se presentará en horas de la mañana hacia el centro y oriente de la región con lluvias en diferentes ; luego, serán sectorizadas en Arauca y Casanare en horas de la tarde y en la noche.</p>
<p>AMAZONÍA</p>	<p>MIÉRCOLES: En horas de la mañana se estima cielo con nubosidad variable con lloviznas en el piedemonte llanero; mayor nubosidad y lluvias fuertes en Guainía. Condiciones parcialmente nubosas con precipitaciones entre ligeras y moderadas en sectores de Guainía, y Vaupés; lloviznas en el piedemonte amazónico. Durante la noche se prevén precipitaciones en el piedemonte Amazónico y en zonas de Guaviare, Vaupés , Guainía y Amazonas.</p> <p>JUEVES: Se estima presencia de lluvias entre ligeras y moderadas en horas de la mañana en zonas de Amazonas, Vaupés, Guaviare, Guainía y se intensificaran en Guainía, Vaupés y oriente de Amazonas.</p>

Planeando tu día?
 Descarga YA y conoce...



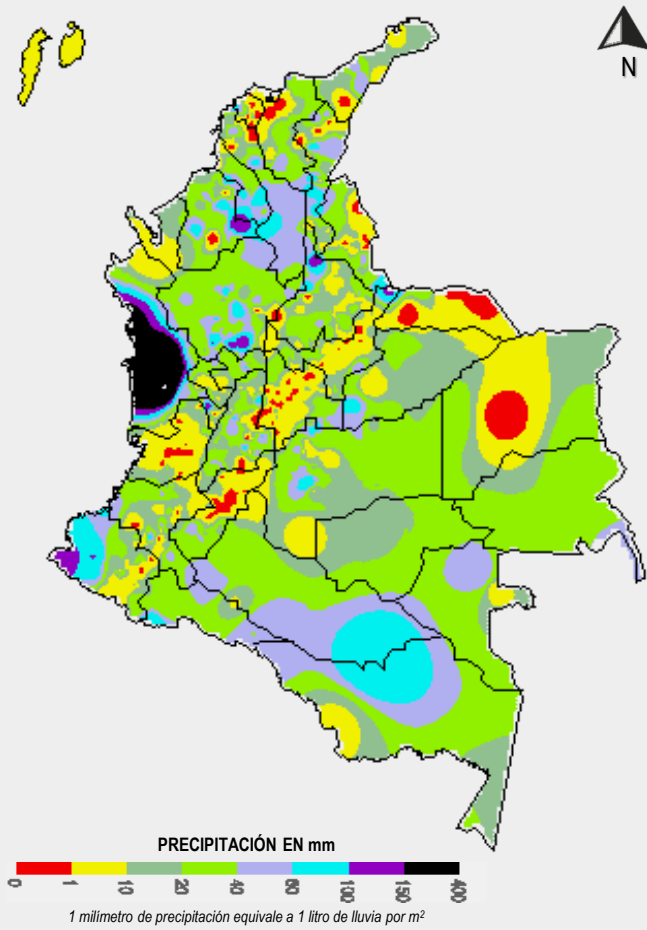
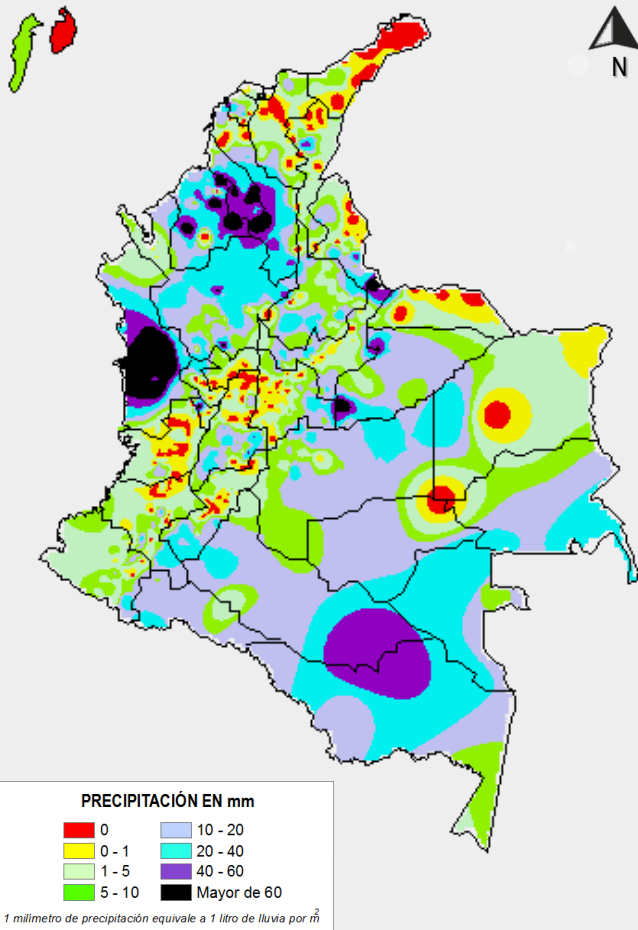
Consúltalo a diario y únete a
 la Cultura del Pronóstico del IDEAM

Disponible para  

MAPAS DE PRECIPITACIÓN

Precipitación diaria: desde las 07:00 a.m. del día martes 29 de agosto hasta las 07:00 a.m. del día miércoles 30 de agosto de 2017.

Precipitación de los últimos 3 días: desde las 07:00 a.m. del día domingo 27 de agosto hasta las 07:00 a.m. del día miércoles 30 de agosto de 2017.



ALERTAS VIGENTES E INFORMACIÓN ADICIONAL

Para mayor información sobre el pronóstico del estado del tiempo, informes técnicos diarios, comunicados especiales, mapas diarios de temperaturas máximas y mínimas e información diaria de precipitación se sugiere consultar los siguientes enlaces:

- [MAPA DIARIO DE TEMPERATURA MÁXIMA.](#)
- [MAPA DIARIO DE TEMPERATURA MÍNIMA.](#)
- [INFORMACIÓN DIARIA DE PRECIPITACIÓN Y TEMPERATURA DE LOS PRINCIPALES AEROPUERTOS DEL PAÍS.](#)
- [MOSAICO MAPAS DE PRECIPITACIÓN DIARIA EN MILÍMETROS.](#)

ALERTAS POR NIVELES DE LOS RÍOS

REGIÓN CARIBE

SITIOS PARA LOS CUALES SE GENERA LA ALERTA

**ALERTA
ROJA**

NIVELES ALTOS EN LA CUENCA BAJA DEL RÍO SINÚ.

Se mantiene esta alerta dado que continúan los niveles altos en algunos sectores del río Sinú, particularmente en la cuenca baja en los municipios de Lorica y San Bernardo del Viento. El IDEAM hace un llamado de atención especial a autoridades locales y regionales de Gestión del Riesgo para que mantengan atento seguimiento al comportamiento de los niveles del río.

NIVELES ALTOS EN EL EN EL RÍO SAN JORGE.

Se mantienen esta alerta dado se prevé nuevos ascenso en los niveles del río San Jorge y San Pedro, con valores actuales que se encuentran en el rango de altos para la época, producto de las lluvias que se han registrado en sectores del sur de Córdoba. El IDEAM continua el monitoreo y recomienda a la población en general y a las autoridades de Gestión del Riesgo Local y Regional estar atentos al comportamiento de los niveles en las poblaciones de Puerto Libertador, Montelíbano y Buenavista, en el departamento de Córdoba.

REGIÓN ANDINA

SITIOS PARA LOS CUALES SE GENERA LA ALERTA

**ALERTA
ROJA**

NIVELES ALTOS EN LA CUENCA MEDIA Y BAJA RÍO LEBRIJA.

Se mantiene la alerta roja en el río Lebrija dadas las lluvias fuertes que se han presentado en el municipio de Piedecuesta–Santander, las cuales originaron incremento con valores altos en el nivel del río Lebrija en la cuenca media–baja. El IDEAM continua el monitoreo para las medidas preventivas pertinentes ante los impactos que puedan ocasionar los niveles altos en el cauce principal y sectores ribereños más bajos del municipio de Sabana de Torres.

ALERTAS POR NIVELES DE LOS RÍOS

REGIÓN PACÍFICA

SITIOS PARA LOS CUALES SE GENERA LA ALERTA

INCREMENTOS EN LOS NIVELES DE LA CUENCA DEL RÍO ATRATO.

Se incrementa el nivel de alerta de naranja a roja por niveles altos para la cuenca del río Atrato dado que durante las últimas 24 horas se registraron nuevamente lluvias fuertes sobre el aportante río Andágueda las cuales generaran incrementos súbitos importantes sobre este río y aumento en el cauce principal del Atrato con valores altos. Por tanto el IDEAM recomienda a la población en general y autoridades locales y regionales de gestión del riesgo mantener atento seguimiento al comportamiento de los niveles y tomar las medidas necesarias ante los impactos que dicho incremento en los niveles pueda ocasionar. Adicionalmente se destaca que los modelos de predicción del estado del tiempo prevén que persistirán las lluvias sobre sectores de los departamento de Chocó y Antioquia.

INCREMENTOS EN EL NIVEL DE LOS RÍOS AFLUENTES DIRECTOS AL OCÉANO PACÍFICO Y EN LA CUENCA DE LOS RÍOS SAN JUAN, DAGUA, CALIMA Y MICAY.

Se mantiene esta alerta dadas las lluvias de carácter fuerte que se han registrado en los últimos días sobre las cuencas que vierten sus aguas de manera directa al Océano Pacífico, las cuales se esperan generen incrementos con valores cercanos a las cotas críticas para los ríos San Juan, Dagua, Timba, Baudó, Calima, Jella, quebrada Chocolatal y sus afluentes. El IDEAM recomienda a la población en general mantenga atento seguimiento al comportamiento y fluctuaciones en los niveles de estos ríos y tomar las medidas preventivas necesarias ante los impactos que los aumento de nivel puedan causar. Se destaca que se han presentado lluvias de variada intensidad en sectores de la cuenca del río de San Juan en los municipios de Medio San Juan (Andagoya), Istmina y Tadó, en el departamento del Chocó. Igualmente se reportaron lluvias sobre sectores del río Guapi. Además, se han registrado lluvias muy fuertes en el pacífico norte frontera con Panamá las cuales se esperan generen incrementos muy importantes en los ríos que vierten sus aguas de manera directa al Pacífico sobre estos sectores. Adicionalmente, se han registrado lluvias fuertes sobre sectores de la cuenca del río San Juan de Micay en el municipio de Argelia en el Cauca, las cuales pueden generar incrementos moderados en el nivel del cauce principal y sus afluentes.

**ALERTA
ROJA**

ALERTAS POR NIVELES DE LOS RÍOS

REGIÓN DE LA ORINOQUÍA

SITIOS PARA LOS CUALES SE GENERA LA ALERTA

ALERTA ROJA

NIVELES ALTOS EN EL RÍO INÍRIDA.

Aunque los niveles del río Inírida a la altura del municipio de Puerto Inírida (Guainía) presentan lenta tendencia al descenso, se mantiene esta alerta dado que continúan los niveles altos por encima de la cota crítica de afectación. Se recomienda a pobladores ribereños y autoridades locales y regionales de Gestión de Riesgo, tomar las medidas pertinentes ante las probables afectaciones debido a los desbordamientos que se puedan estar presentando.

REGIÓN CARIBE

SITIOS PARA LOS CUALES SE GENERA LA ALERTA

ALERTA NARANJA

PROBABILIDAD DE CRECIENTES SÚBITAS EN LOS RÍOS DE LA SIERRA NEVADA DE SANTA MARTA.

Se mantiene esta alerta dadas las moderadas fluctuaciones que se han registrado en los últimos días en los niveles de los ríos que descienden de la Sierra Nevada de Santa Marta. El IDEAM recomienda a los comités de Gestión del Riesgo tanto locales como regionales, así como a la comunidad en general asentada en las márgenes de los ríos Fundación, Aracataca, Guachaca, Piedras, Palomino, Minca, Manzanares, Ranchería, Dibulla, Ancho, Don Diego, Buritaca, Sevilla, Riofrío y Tucurínca, al igual que a la población ribereña de los ríos Ariguaní, Badillo, Guatapurí, Urumita y Cesarito (afuentes al río Cesar), estar atentos al comportamiento de los niveles.

PROBABILIDAD DE INCREMENTOS SÚBITOS EN LOS RÍOS DEL GOLFO DE URABÁ.

Se mantiene esta alerta debido a que se pronostica persistan las lluvias durante los próximos días en las cuencas de los ríos Tanela, Mulatos, León, Chigorodó, Carepa, Apartadó, Vijagüal, Zungo, Grande, Guadualito, Currulao y Turbo. El IDEAM recomienda a las autoridades de Gestión del Riesgo tanto Locales como Regionales y a la población en general asentada en las riberas de estos ríos que desembocan en el mar Caribe, permanecer atentos al comportamiento de los niveles.

ALERTAS POR NIVELES DE LOS RÍOS

REGIÓN ANDINA

SITIOS PARA LOS CUALES SE GENERA LA ALERTA

ALERTA NARANJA

PROBABILIDAD DE CRECIENTES SÚBITAS EN LOS RÍOS DE LA REGIÓN DEL CATATUMBO.

Se mantiene la alerta debido a que se pronostica persistan las lluvias de variada intensidad en el departamento Norte de Santander, las cuales pueden generar moderadas variaciones en el nivel de los ríos Algodonal, Pamplonita, Zulia, Zulasquilla, Táchira, Sardinata, Tarra, Tibú y Presidente. El IDEAM recomienda a la población en general y a las autoridades de Gestión del Riesgo local mantener atento seguimiento al comportamiento de los niveles de estos ríos. Se destaca las lluvias de carácter fuerte que se han registrado durante los últimos días sobre sectores de la cuenca de los ríos Algodonal, Zulia, Sardinata y Tibú, las cuales han generado incrementos moderados en el nivel de estos ríos. En las últimas 12 horas se reportaron lluvias fuertes en la cuenca del río Pamplonita.

PROBABILIDAD DE CRECIENTES SÚBITAS EN LOS RÍOS DE MONTAÑA DEL DEPARTAMENTO DE ANTIOQUIA.

Se mantiene la alerta naranja dadas las fuertes lluvias inclusive con presencia de tormentas eléctricas que se pronostica persistan durante los próximos días en el departamento de Antioquia, las cuales pueden generar crecientes súbitas en los niveles de los ríos El Bagre, Tenche, Taraza, Nechí, Cimitarra, Medellín, Porce, Dabeiba, Nare, San Juan, quebrada La Liboriana y sus afluentes. El IDEAM recomienda a la población en general y a las autoridades de Gestión del Riesgo local y regional mantener atento seguimiento ante probables crecientes súbitas en estos ríos. Se destaca que durante las últimas 12 horas se presentaron lluvias sobre sectores de toda la cuenca del río Nechí y sobre el río Tarazá.

ALERTAS POR NIVELES DE LOS RÍOS

REGIÓN DE LA ORINOQUÍA

SITIOS PARA LOS CUALES SE GENERA LA ALERTA

ALERTA NARANJA

PROBABILIDAD DE INCREMENTOS SÚBITOS EN LOS AFLUENTES DEL RÍO ARAUCA.

Se cambia la alerta amarilla a naranja dadas las persistentes lluvias de variada intensidad con presencia de actividad eléctrica que se presentaron sobre sectores de la cuenca alta del río Arauca, por lo que se prevé incrementos súbitos en los niveles de los ríos Chitagá, Venagá, Margua, Cobugón, San Miguel, Banadía, Satoca, Bojabá, Cobaría y Royota, principales afluentes de la cuenca alta del río Arauca; por tanto, es probable se presente ascenso importante en el nivel del río Arauca en la estación El Alcaraván, a la altura del municipio de Arauquita. IDEAM recomienda a pobladores ribereños tanto del cauce principal como de los principales afluentes, se mantengan muy atentos ante posibles incrementos en los niveles. Se destaca que durante las últimas 12 horas se reportaron lluvias fuertes sobre sectores de la cuenca del río Margua.

REGIÓN CARIBE

SITIOS PARA LOS CUALES SE GENERA LA ALERTA

ALERTA AMARILLA

NIVELES ALTOS EN LA CUENCA BAJA DEL RÍO CAUCA.

Se registran niveles altos en la cuenca baja del río Cauca desde el municipio de Nechí (Antioquia) hasta Guaranga (Sucre), por tanto el IDEAM recomienda especial atención al comportamiento y fluctuaciones de los niveles del río.

NIVELES ALTOS EN EL CANAL DEL DIQUE.

Se mantiene esta alerta dado que continúa alto el nivel del río Magdalena en el Canal del Dique.

ALERTAS POR NIVELES DE LOS RÍOS

REGIÓN ANDINA

SITIOS PARA LOS CUALES SE GENERA LA ALERTA

ALERTA AMARILLA

PROBABILIDAD DE CRECIENTES SÚBITAS EN LOS AFLUENTES AL RÍO SUÁREZ.

Se mantiene esta alerta dado que se prevé crecientes súbitas en los afluentes al río Suarez en la cuenca alta y media, en especial en el río Monquirá, Fonce y Mogoticos, producto de las fuertes lluvias e inclusive con tormentas eléctricas que se han registrado en la cuenca aportante. El IDEAM recomienda a las autoridades locales y pobladores estar atentos al comportamiento de los niveles de estos ríos y sus afluentes.

PROBABILIDAD DE CRECIENTE SÚBITA EN EL RÍO COELLO.

Se mantiene esta alerta amarilla dado que durante los últimos dos días se han registrado lluvias fuertes sobre sectores de la cuenca del río Coello, aportante por la margen izquierda al río Magdalena en la parte media, las cuales se prevén generen incrementos súbitos moderados en los niveles del río Coello.

PROBABILIDAD DE CRECIENTE SÚBITA EN EL RÍO NEGRO.

Se mantiene esta alerta dado que durante los últimos días se han registrado lluvias fuertes sobre sectores de la cuenca del río Negro, aportante por la margen derecha al río Magdalena parte media de la cuenca en el departamento de Cundinamarca, las cuales se prevén generen incrementos súbitos moderados en los niveles del río Negro y sus afluentes.

ALERTAS POR NIVELES DE LOS RÍOS

REGIÓN DE LA AMAZONÍA

SITIOS PARA LOS CUALES SE GENERA LA ALERTA

ALERTA AMARILLA

PROBABILIDAD DE CRECIENTES SÚBITAS EN LOS RÍOS MOCOÁ, SANGOYACO Y MULATO, UBICADOS EN LA PARTE ALTA DE LA CUENCA DEL RÍO CAQUETÁ.

Se mantiene esta alerta para los ríos Mulato, Sangoyaco y La quebrada la Taruca. El IDEAM recomienda a la población en general permanezcan atentos al comportamiento de los niveles de estos ríos. Se destaca que durante los últimos días se han reportado lluvias sobre la parte alta del río Caquetá en sectores del municipio de Mocoa, las cuales han generado fluctuaciones en los niveles de estos ríos. Se destaca que durante las últimas horas se han registrado lluvias sobre sectores de la cuenca alta del río Caquetá en sectores del municipio de Mocoa.

PROBABILIDAD DE CRECIENTES SÚBITAS EN EL RÍO CARAÑO Y HACHA.

Se mantiene esta alerta para los ríos Hacha y Caraño, ambos afluentes del río Orteguzaza, y en la quebrada La Perdiz a la altura del municipio de Florencia. El IDEAM recomienda a la población en general permanezcan atentos al comportamiento de los niveles de estos ríos. Se destaca que durante los últimos días se han reportado lluvias de variada intensidad en la cuenca del río Orteguzaza a la altura del municipio de Florencia (Caquetá), las cuales han generado fluctuaciones moderadas en el nivel de estos ríos, especialmente en el río Caraño.

ALERTAS POR AMENAZAS DE INCENDIOS DE LA COBERTURA VEGETAL

REGIÓN ANDINA

SITIOS PARA LOS CUALES SE GENERA LA ALERTA

**ALERTA
NARANJA**

BOYACÁ: Samacá, Toca, Tunja.

CUNDINAMARCA: Funza, Guachetá, Tenjo.

HUILA: Baraya, Colombia, Villavieja.

NARIÑO: La Cruz.

VALLE DEL CAUCA: Calima (El Darién), Ginebra, Guacarí, Vijes, Yotoco.

Especial atención en el Parque Nacional Natural Sumapaz.

REGIÓN DE LA ORINOQUÍA

SITIOS PARA LOS CUALES SE GENERA LA ALERTA

**ALERTA
NARANJA**

ARAUCA: Tame.

Especial atención en el Parque Nacional Natural Cordillera de los Picachos.

REGIÓN DE LA AMAZONÍA

SITIOS PARA LOS CUALES SE GENERA LA ALERTA

**ALERTA
NARANJA**

CAQUETÁ: San Vicente del Caguán.

ALERTAS POR AMENAZAS DE DESLIZAMIENTO

ALERTA ROJA:

Amenaza alta a muy alta por deslizamientos de tierra detonados por lluvias, localizados en los siguientes municipios:

ALERTA NARANJA:

Amenaza moderada por deslizamientos de tierra detonados por lluvias, localizados en los siguientes municipios:

REGIÓN PACÍFICA

SITIOS PARA LOS CUALES SE GENERA LA ALERTA

ALERTA ROJA

CHOCÓ: Alto Baudó, Atrato, Bagadó, Bahía Solano, Bajo Baudó, Bojayá, Cértegui, Condoto, El Cantón del San Pablo, Istmina, Lloró, Medio Baudó, Medio San Juan, Nóvita, Nuquí, Quibdó, Río Iró, Río Quito, Tadó, Unión Panamericana.

REGIÓN ANDINA

SITIOS PARA LOS CUALES SE GENERA LA ALERTA

ALERTA NARANJA

ANTIOQUIA: Abejorral, Carmen de Viboral, Cocorná, Fredonia, Granada, La Unión, San Francisco, San Luis, Santa Bárbara, Sonsón, Tarso, Venecia.
BOYACÁ: Cubará.
NORTE DE SANTANDER: Chinácota, Toledo,
SANTANDER: Barrancabermeja.

REGIÓN PACÍFICA

SITIOS PARA LOS CUALES SE GENERA LA ALERTA

ALERTA NARANJA

CHOCÓ: El Carmen, El Litoral del San Juan, Juradó, Medio Atrato, Riosucio, San José del Palmar, Sipí.
NARIÑO: Barbacoas, Magüí, Ricaurte, Roberto Payán, Tumaco.

REGIÓN DE LA ORINOQUÍA

SITIOS PARA LOS CUALES SE GENERA LA ALERTA

ALERTA NARANJA

CASANARE: Pore, Támara.

ALERTAS POR AMENAZAS DE DESLIZAMIENTO

ALERTA ROJA:

Amenaza alta a muy alta por deslizamientos de tierra detonados por lluvias, localizados en los siguientes municipios:

ALERTA NARANJA:

Amenaza moderada por deslizamientos de tierra detonados por lluvias, localizados en los siguientes municipios:

REGIÓN CARIBE	
ALERTA AMARILLA	SITIOS PARA LOS CUALES SE GENERA LA ALERTA
	<p>BOLÍVAR: Achí, Montecristo, Rioviejo, San Jacinto del Cauca, Tiquisio.</p> <p>CESAR: La Gloria, Pailitas, Pelaya, Valledupar.</p> <p>CÓRDOBA: La Apartada, Puerto Libertador, Tierralta</p> <p>LA GUAJIRA: San Juan del Cesar</p> <p>MAGDALENA: Ciénaga, Fundación y Santa Marta.</p>
REGIÓN ANDINA	
ALERTA AMARILLA	SITIOS PARA LOS CUALES SE GENERA LA ALERTA
	<p>ANTIOQUIA: Amagá, Amalfi, Andes, Angelópolis, Anorí, Argelia, Armenia, Briceño, Cáceres, Caldas, Campamento, Cañasgordas, Caracolí, Caramanta, Ciudad Bolívar, Concepción, Concordia, Dabeiba, Ebéjico, El Bagre, Frontino, Giraldo, Heliconia, Ituango, La Ceja, La Pintada, Maceo, Medellín, Montebello, Nariño, Nechí, Puerto Berrío, Puerto Nare, Puerto Triunfo, Remedios, Salgar, San Carlos, Santa Fe de Antioquia, Santo Domingo, Segovia, Sopetrán, Tarazá, Toledo, Uramita, Urrao, Valdivia, Vegachí, Vigía del Fuerte, Yalí, Yarumal, Yolombó.</p> <p>BOYACÁ: Almeida, Aquitania, Berbeo, Betéitiva, Buenavista, Campohermoso, Chinavita, Chita, Chivor, Coper, Corrales, El Espino, Gámeza, Guicán, La Victoria, Labranzagrande, Macanal, Maripí, Miraflores, Mongua, Moniquirá, Muzo, Otanche, Pachavita, Páez, Pajarito, Panqueba, Pauna, Paya, Paz de Rio, Pesca, Pisba, Puerto Boyacá, Quípama, Rondón, Saboyá, San José de Pare, San Luis de Gaceno, San Pablo de Borbur, Santa María, Santana, Socotá, Sogamoso, Tasco, Tibaná, Tópaga, Turmequé, Úmbita, Ventaquemada.</p> <p>CUNDINAMARCA: Agua de Dios, Albán, Anapoima, Anolaima, Apulo, Arbeláez, Beltrán, Bituima, Bogotá, D.C., Bojacá, Cabrera, Cachipay, Caparrapí, Cáqueza, Carmen de Carupa, Chaguaní, Chipaque, Chocontá, Cucunubá, El Colegio, El Peñón, El Rosal, Facatativá, Fusagasugá, Gachetá, Gama, Granada, Guaduas, Guatavita, Guayabal de Síquima, Guayabetal, Gutiérrez, Jerusalén, La Calera, La Mesa, La Palma, La Peña, La Vega, Lenguazaque, Machetá, Medina, Nilo, Nimaima, Nocaima, Pacho, Paime, Pandi, Paratebueno, Pasca, Pulí, Quebradanegra, Quetame, Quipile, Ricaurte, San Antonio de Tequendama, San Bernardo, San Cayetano, San Francisco, San Juan de Rioseco.</p>

ALERTAS POR AMENAZAS DE DESLIZAMIENTO

ALERTA ROJA:

Amenaza alta a muy alta por deslizamientos de tierra detonados por lluvias, localizados en los siguientes municipios:

ALERTA NARANJA:

Amenaza moderada por deslizamientos de tierra detonados por lluvias, localizados en los siguientes municipios:

REGIÓN ANDINA

SITIOS PARA LOS CUALES SE GENERA LA ALERTA

ALERTA AMARILLA

CUNDINAMARCA: Sasaima, Sesquilé, Sibaté, Sylvania, Soacha, Subachoque, Suesca, Supatá, Sutatausa, Tabio, Tausa, Tena, Tibacuy, Tocaima, Topaipí, Ubalá, Utica, Venecia, Vergara, Vianí, Villagómez, Villapinzón, Villeta, Viotá, Yacopí, Zipacón, Zipaquirá.

CALDAS: Aguadas, Chinchiná, Filadelfia, La Merced, Manizales, Manzanares, Marmato, Marulanda, Neira, Pácora, Pensilvania, Salamina, Samaná, Supia, Villamaria.

HUILA: La Plata y Neiva.

NORTE DE SANTANDER: Ábrego, Bochalema, Cácosta, Chitagá, Convención, Cucutilla, Durania, El Zulia, Gramalote, Hacarí, Labateca, Lourdes, Pamplona, Salazar, San Calixto, Sardinata, Silos, Teorama, Villa Caro...

QUINDÍO: Calarcá, Córdoba y Salento.

RISARALDA: Pueblo Rico, Santa Rosa de Cabal.

SANTANDER: Albania, Barbosa, Bolivar, Carcasí, Charalá, Chipatá, Contratación, Coromoro, El Carmen, El Guacamayo, Florián, Floridablanca, Girón, Guavatá, Guepsa, La Belleza, La Paz, Landázuri, Lebrija, Macaravita, Matanza, Mogotes, Puente Nacional, Rionegro, San Andrés, San Benito, San Miguel, San Vicente de Chucurí, Santa Helena del Opón, Sucre, Tona, Valle de San José, Vélez.

TOLIMA: Alpujarra, Anzoátegui, Armero (Guayabal), Cajamarca, Carmen de Apicalá, Casabianca, Chaparral, Cunday, Dolores, Falan, Fresno, Herveo, Ibagué, Icononzo, Lérida, Líbano, Mariquita, Melgar, Murillo, Natagaima, Palocabildo, Prado, Purificación, Rioblanco, Roncesvalles, San Antonio, Villahermosa, Villarrica.

REGIÓN PACÍFICA

SITIOS PARA LOS CUALES SE GENERA LA ALERTA

ALERTA AMARILLA

CAUCA: Almaguer, Bolívar, Corinto, El Tambo, Inzá, Jambaló, La Sierra, La Vega, López, Miranda, Páez, Rosas, Santa Rosa, Silvia, Toribío, Totoró.

CHOCÓ: Carmen del Darién..

NARIÑO: Albán, Buesaco, Cumbitara, Linares, Samaniego.

VALLE DEL CAUCA: Bolívar, Buenaventura, Buga, Calima.

ALERTAS POR AMENAZAS DE DESLIZAMIENTO

ALERTA ROJA:

Amenaza alta a muy alta por deslizamientos de tierra detonados por lluvias, localizados en los siguientes municipios:

ALERTA NARANJA:

Amenaza moderada por deslizamientos de tierra detonados por lluvias, localizados en los siguientes municipios:

REGIÓN DE LA ORINOQUÍA	
	SITIOS PARA LOS CUALES SE GENERA LA ALERTA
ALERTA AMARILLA	CASANARE: Aguazul, Chámeza, Hato Corozal, La Salina, Monterrey, Nunchía, Paz de Ariporo, Recetor, Sabanalarga, Tauramena, Yopal.
	META: Acacías, Barranca de Upía, Cubarral, Cumaral, Guamal, Restrepo, Villavicencio.
REGIÓN DE LA AMAZONÍA	
	SITIOS PARA LOS CUALES SE GENERA LA ALERTA
ALERTA AMARILLA	CAQUETÁ: Belén de Los Andaquíes, Morelia.
	PUTUMAYO: Mocoa.

ALERTAS POR AMENAZAS DE DESLIZAMIENTO

ALERTA ROJA:

Amenaza alta a muy alta por deslizamientos de tierra detonados por lluvias, localizados en los siguientes municipios:

ALERTA NARANJA:

Amenaza moderada por deslizamientos de tierra detonados por lluvias, localizados en los siguientes municipios:

SECTORES VIALES

SECTORES VIALES IDENTIFICADOS CON POTENCIALIDAD DE DESLIZAMIENTOS, EN LOS CUALES GENERAN ALERTAS

DEPARTAMENTO	SECTOR VIAL
ANTIOQUIA	La Mansa – Primavera Santuario – Cruce Ruta 45 (Caño Alegre)
BOYACÁ	Santuario – Cruce Ruta 45 (Caño Alegre) – Occidente (Límites con Antioquia)
CHOCÓ	Cértegui – Quibdó Las Ánimas – Cértgui Las Ánimas – Mumbú Mumbú – Santa Cecilia Quibdó – La Mansa Río Pató (El Afirmado) Río Pató (El Afirmado) – La Ye (Las Ánimas)
NARIÑO	Junín – Túquerres Tumaco – Junín
RISARALDA	Mumbú – Santa Cecilia
SANTANDER	Barrancabermeja – Cruce Ruta 45 (La Lizama)
VALLE DEL CAUCA	Buenaventura – Cruce Ruta 40 (Loboguerrero) Intersección Sena – Intersección Citronela

ALERTAS METEOMARINA

MAR CARIBE

ALERTA NARANJA

POR TIEMPO LLUVIOSO

En amplios sectores centro y occidente del mar Caribe colombiano, tanto mar adentro como en el litoral, incluyendo el Golfo de Urabá, se estiman lluvias de variada intensidad y con probabilidad de actividad eléctrica a lo largo de la jornada. Por esta razón, se recomienda a los habitantes costeros estar atentos a la evolución de las condiciones meteorológicas y a los usuarios de pequeñas embarcaciones consultar con las Capitanías de puerto antes de zarpar.

OCÉANO PACÍFICO

ALERTA AMARILLA

POR TIEMPO LLUVIOSO

En amplios sectores del Océano Pacífico colombiano, tanto mar adentro como en el litoral, se estiman lluvias de variada intensidad, en especial en el centro y norte del área. Por esta razón, se recomienda a los habitantes costeros estar atentos a la evolución de las condiciones meteorológicas y a los usuarios de pequeñas embarcaciones consultar con las Capitanías de puerto antes de zarpar.

°C: grados Celsius

m: metros

mm: milímetros

msnm: metros sobre nivel del mar

Km/h: kilómetros por hora

HLC: hora local colombiana

GOES: Geostationary Operational Environmental Satellites (Satélite Geoestacionario Operacional Ambiental).

GOES-13 es el designado GOES-Este, localizado en 75° W sobre el ecuador geográfico.

PNN: Parque Nacional Natural

SFF: Santuario de Fauna y Flora



ALERTA ROJA. PARA TOMAR ACCIÓN Advierte al Sistema Nacional de Gestión del Riesgo de Desastres sobre el peligro de un fenómeno y sus efectos adversos sobre la población. Se emite una alerta sólo cuando la identificación de un evento extraordinario indique la amenaza inminente y cuando la gravedad del fenómeno requiera atención prioritaria de los comités departamentales y locales.



ALERTA NARANJA. PARA PREPARARSE Indica la amenaza de un fenómeno. No implica riesgo inmediato por lo que es catalogado como un mensaje para informarse y prepararse. El aviso implica vigilancia continua ya que las condiciones son propicias para el desarrollo de un suceso natural.



ALERTA AMARILLA. PARA INFORMARSE Se emite cuando las condiciones hidrometeorológicas son favorables para la ocurrencia de un fenómeno natural y pueden aumentar el riesgo según los pronósticos. Por sus características, este nivel está encaminado a informar.

CONDICIONES NORMALES Indica que no existe ninguna clase de alerta para la región o zona mencionada.

OMAR FRANCO | Director General

CHRISTIAN EUSCÁTEGUI | Jefe Oficina del Servicio de Pronósticos y Alertas

Profesionales de Turno:

Mirovan SVERKO, Claudia TORRES, Claudia CONTRERAS,
 Viviana CHIVATÁ, David CORTÉS, Mauricio TORRES y Juan BARRIOS.

<http://www.ideam.gov.co>

Correos electrónicos: servicio@ideam.gov.co, alertas@ideam.gov.co

Calle 25D # 96B – 70, Piso 3. Bogotá, D.C., Colombia.

Teléfono: 3075625 Ext. 1334–1336.

Síguenos en:

