

INFORME TÉCNICO DIARIO Nº 250

El IDEAM comunica al Sistema Nacional de Gestión del Riesgo (SNGR) y al Sistema Nacional Ambiental (SINA).

Bogotá D. C., jueves 07 de septiembre de 2017.

Hora de actualización:
11:50 a. m.

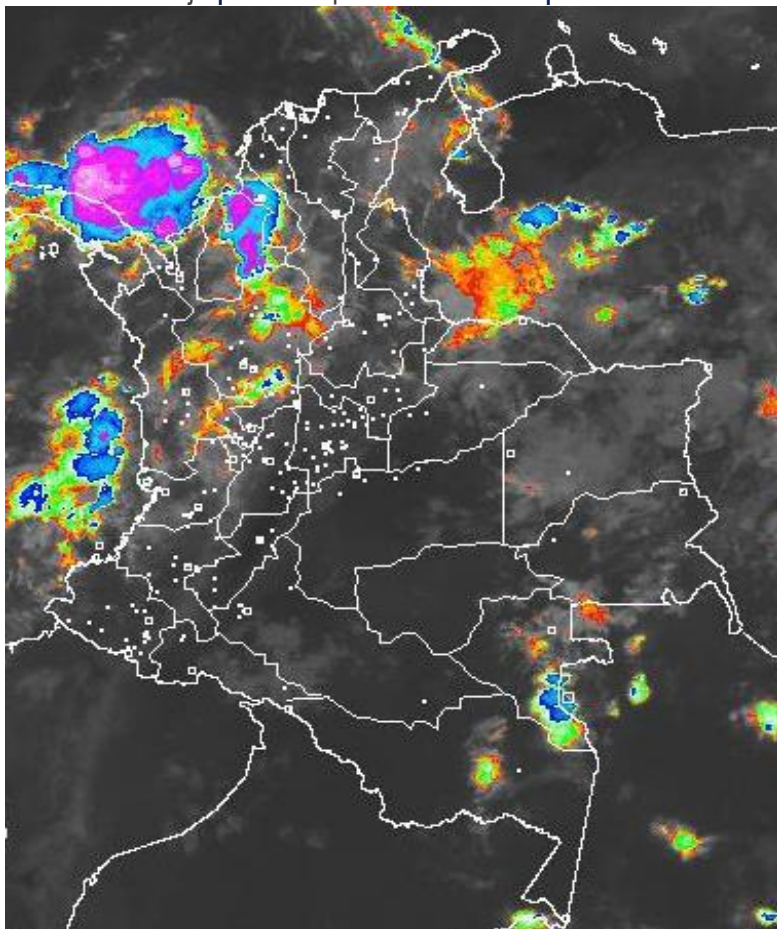


CONDICIONES HIDROMETEOROLÓGICAS ACTUALES

En las últimas horas se ha registrado una disminución de las lluvias en gran parte del país, excepto zonas del Córdoba donde se presentan precipitaciones. Para la tarde y noche de hoy se esperan condiciones de lluvia al sur de la región Caribe, norte de la Pacífica y norte de la Andina, especialmente para los departamentos de Antioquia, Choco y Córdoba, condiciones secas en gran parte de la Orinoquia y Amazonia.

IMAGEN SATELITAL

Canal Infrarrojo | 07 de septiembre de 2017 | Hora 8:15 a. m.



Consulte todos los días el pronóstico del tiempo y las alertas hidrometeorológicas vigentes del IDEAM, en un formato de calidad. Alrededor de las 7:30 a. m. está a disposición del público en www.ideam.gov.co.

Se puede ver también en dispositivos móviles **AQUÍ**





LO MÁS DESTACADO

LLUVIAS REGISTRADAS EN LAS ÚLTIMAS 24 HORAS

- En las últimas 24 horas se registró incremento importante de las precipitaciones, las cuales principalmente se concentraron en las regiones Andina, Caribe, e igualmente en sectores aislados de la región Pacífica. El registro más importante se presentó en el municipio de **Lloró (Chocó), con 104.2 mm.**

ALERTA ROJA

- Por probabilidad muy alta de incendios de la cobertura vegetal en algunos municipios de las regiones Caribe y Andina.
- Por probabilidad alta de deslizamientos de tierra detonados por lluvias, en sectores inestables o de alta pendiente, localizados en municipios de la región Pacífica.

ALERTA NARANJA

- Por niveles altos en diferentes corrientes de los siguientes departamentos: Córdoba, Magdalena, Antioquia y Chocó.
- Por probabilidad moderada de deslizamientos de tierra detonados por lluvias, en sectores inestables o de alta pendiente, localizados en municipios de las regiones Andina, Pacífica y Orinoquía.
- Por moderada posibilidad de incendios de la cobertura vegetal en algunos municipios de las regiones Caribe y Andina.
- Por tiempo lluvioso en el Mar Caribe y el Océano Pacífico.

ALERTA AMARILLA

- Por niveles moderadamente altos en diferentes corrientes de los siguientes departamentos: Córdoba, Sucre, Atlántico, Chocó, Antioquia, Cauca y Valle del Cauca.
- Por probabilidad baja de deslizamientos de tierra detonados por lluvias, en sectores inestables o de alta pendiente, localizados en amplias áreas de las regiones Caribe, Andina, Pacífica, Orinoquía y Amazonía.
- Por pleamar en el Océano Pacífico.

PRONÓSTICO CONDICIONES METEOROLÓGICAS ESPECIALES

ÁREA DEL VOLCÁN GALERAS

En las horas de la mañana se prevé tiempo seco. Después del mediodía se incrementará la nubosidad con precipitaciones.

EL SERVICIO GEOLÓGICO COLOMBIANO reporta en nivel AMARILLO (III): CAMBIOS EN EL COMPORTAMIENTO DE LA ACTIVIDAD VOLCÁNICA. Lat:155 Lon:-77.37

ELEVACIÓN (pies)	DIRECCIÓN	VELOCIDAD	
		NUDOS	Km/h
10,000	SURESTE	5 - 10	9 - 18
18,000	ESTE	20 - 25	36 - 45
24,000	ESTE	15 - 20	27 - 36
30,000	ESTE	15 - 20	27 - 36

ÁREA DEL VOLCÁN NEVADO DEL HUILA

Prevelecerán las condiciones de tiempo seco en las primera horas del día. Al final de la tarde no se descartan algunas lloviznas en el sector.

EL SERVICIO GEOLÓGICO COLOMBIANO reporta en nivel AMARILLO (III): CAMBIOS EN EL COMPORTAMIENTO DE LA ACTIVIDAD VOLCÁNICA. Lat:2.92 Lon:-76.05

ELEVACIÓN (pies)	DIRECCIÓN	VELOCIDAD	
		NUDOS	Km/h
10,000	SURESTE	5 - 10	9 - 18
18,000	ESTE	10 - 15	18 - 27
24,000	ESTE	15 - 20	27 - 36
30,000	ESTE	20 - 25	36 - 45

ÁREA DEL VOLCÁN CERRO MACHÍN

En las horas de la mañana se prevé tiempo seco. Después del mediodía se incrementará la nubosidad con precipitaciones.

EL SERVICIO GEOLÓGICO COLOMBIANO reporta en nivel AMARILLO (III): CAMBIOS EN EL COMPORTAMIENTO DE LA ACTIVIDAD VOLCÁNICA. Lat:4.80 Lon:-75.62

ELEVACIÓN (pies)	DIRECCIÓN	VELOCIDAD	
		NUDOS	Km/h
10,000	SURESTE	5 - 10	9 - 18
18,000	ESTE	10 - 15	18 - 27
24,000	ESTE	15 - 20	27 - 36
30,000	ESTE	25 - 30	45 - 54

ÁREA DEL VOLCÁN NEVADO DEL RUIZ

Durante las horas de la mañana y tarde se estima tiempo seco con cielo parcialmente cubierto. En la noche son previstas precipitaciones.

EL SERVICIO GEOLÓGICO COLOMBIANO reporta en nivel AMARILLO (III): CAMBIOS EN EL COMPORTAMIENTO DE LA ACTIVIDAD VOLCÁNICA. Lat:4.89 Lon:-75.32

ELEVACIÓN (pies)	DIRECCIÓN	VELOCIDAD	
		NUDOS	Km/h
10,000	SUROESTE	0 - 5	0 - 9
18,000	ESTE	10 - 15	18 - 27
24,000	ESTE	10 - 15	18 - 27
30,000	ESTE	15 - 20	27 - 36

ÁREA DEL COMPLEJO VOLCÁNICO CHILES-CERRO NEGRO DE

Se estima que durante gran parte de la jornada se presente tiempo seco, aunque al finalizar el día se incrementará la nubosidad.

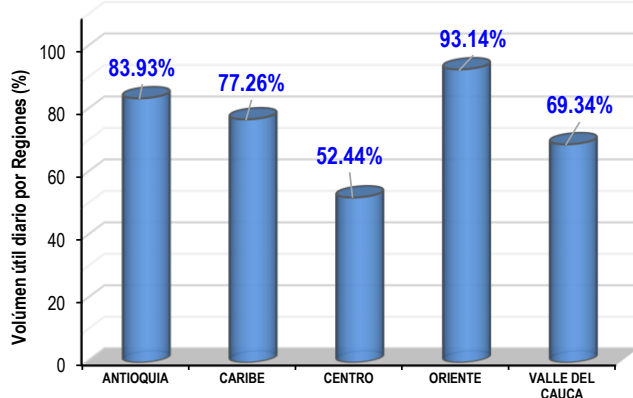
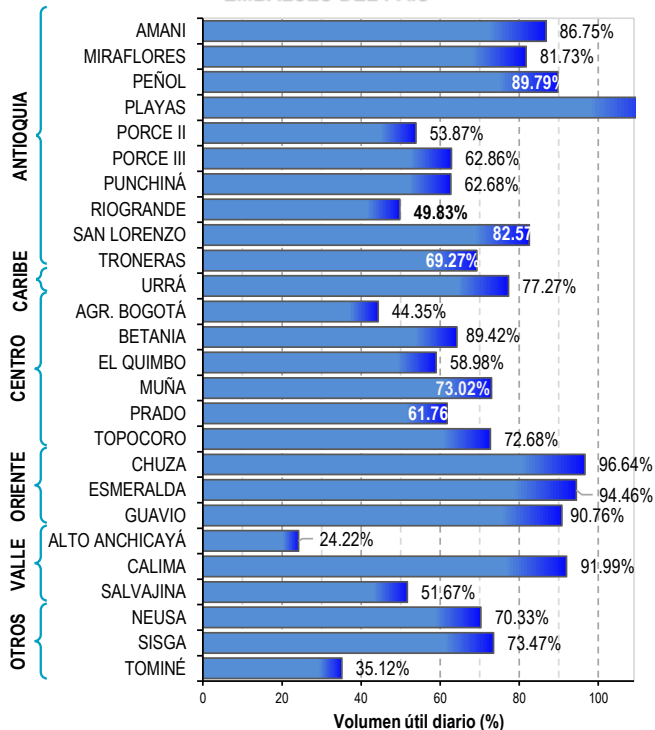
EL SERVICIO GEOLÓGICO COLOMBIANO reporta en nivel AMARILLO (III): CAMBIOS EN EL COMPORTAMIENTO DE LA ACTIVIDAD VOLCÁNICA. Lat:0.81-Lon:77.93 Lat:0.76 Lon:-77.95

ELEVACIÓN (pies)	DIRECCIÓN	VELOCIDAD	
		NUDOS	Km/h
10,000	ESTE	5 - 10	9 - 18
18,000	ESTE	10 - 15	18 - 27
24,000	ESTE	15 - 20	27 - 36
30,000	ESTE	20 - 25	36 - 45

ESTADO DE LOS EMBALSES

A continuación se relaciona el volumen útil diario de los principales embalses del país (expresado en porcentaje), de acuerdo con la información reportada por XM S.A. E.S.P en la siguiente dirección electrónica: <http://ido.xm.com.co/ido/SitePages/hidrologia.aspx?q=reservas>

VOLUMEN ÚTIL DIARIO EN LOS PRINCIPALES EMBALSES DEL PAÍS



Para estar informado diariamente de lo que pasa con el **pronóstico del tiempo y las alertas.**

Síguenos en Twitter
@IDEAMColombia



PRECIPITACIONES

A continuación se relacionan los municipios donde en las últimas 24 horas se registraron precipitaciones iguales o superiores a 40.0 mm.

Se aclara que las precipitaciones indicadas en los municipios, realmente corresponden a aquellos puntos en los cuales el IDEAM tiene estaciones de monitoreo, pero no necesariamente quiere decir que el dato corresponda a las lluvias que se presentaron directamente sobre el área urbana en donde se concentra la mayor población. En ocasiones la estación sobre la cual se destaca el mayor valor de precipitación, a pesar de pertenecer al municipio, puede quedar alejada del centro poblado principal.

DEPARTAMENTO	MUNICIPIO
ANTIOQUIA	Chigorodó (101.7), Apartadó (95.5), Puerto Berrío (90.0), San Roque (88.0), Yondó (73.0), Vegachí (67.0), San Juan de Urabá (66.3), Gómez Plata (58.0), Alejandría (55.6), Santa Bárbara (55.0), Fredonia (45.5), Carepa (44.5), Turbo (41.0), Abejorral (40.0).
ATLÁNTICO	Suán (45.0).
BOLÍVAR	Morales (68.3).
BOYACÁ	Cubará (49.3).
CESAR	Pelaya (59.1).
CHOCÓ	Lloró (104.6).
MAGDALENA	Salamina (66.2).
NORTE DE SANTANDER	Toledo (92.0), Cucutilla (43.3).
SANTANDER	Barrancabermeja (93.3), Guadalupe (86.2), Simacota (59.0), Coromoro (41.0).
TOLIMA	Mariquita (45.5).
VALLE DEL CAUCA	Florida (82.0), Buenaventura (58.0), Cali (50.0).

Para estar informado diariamente de lo que pasa con el **pronóstico del tiempo y las alertas.**

Síguenos en Twitter
@IDEAMColombia



TEMPERATURAS MÁXIMAS

A continuación se relacionan los municipios donde en las últimas 24 horas se registraron temperaturas iguales o superiores a 35.0 °C.

Se aclara que las temperaturas indicadas en los municipios, realmente corresponden a aquellos puntos en los cuales el IDEAM tiene estaciones de monitoreo, pero no necesariamente quiere decir que el dato corresponda a las temperaturas que se presentaron directamente sobre el casco urbano en donde se concentra la mayor población. En ocasiones la estación sobre la cual se destaca el mayor valor de temperatura, a pesar de pertenecer al municipio, puede quedar alejada del centro poblado principal.

DEPARTAMENTO	MUNICIPIO
ARAUCA	Arauquita (35.2).
ATLÁNTICO	Barranquilla (35.2).
BOLÍVAR	Pinillos (35.4).
CESAR	Bosconia (36.4), Valledupar (35.6).
CÓRDOBA	Ayapel (36.4).
CUNDINAMARCA	Jerusalén (39.2).
HUILA	Villavieja (37.8).
LA GUAJIRA	Maicao (37.0), Hatonuevo (35.4).
TOLIMA	Natagaima (39.0), Ambalema (37.4), Saldaña (37.0), Guamo (36.4), Flandes (36.2), Armero-Guayabal (36.2), Espinal (36.0), Lérída (35.2).
VICHADA	Puerto Carreño (35.2).

PRONÓSTICO METEOROLÓGICO

Jueves 07 y viernes 08 de septiembre de 2017



REGIÓN	PRONÓSTICO
SABANA DE BOGOTÁ	<p>JUEVES. En horas de la mañana se prevé condiciones de tiempo con cielo parcialmente cubierto en gran parte del área. Al oriente de la ciudad se prevé cielo entre ligero y parcialmente cubierto. Para la tarde se espera aumento de la nubosidad con predominio de tiempo seco, aunque no se descartan lloviznas y/o lluvias ligeras sectorizadas especialmente en el oriente y norte de la ciudad. En la noche son previstas algunas precipitaciones ligeras en el oriente de la ciudad y sectores del norte de la Sabana. El resto del área con cielo parcialmente cubierto y tiempo seco</p> <p>VIERNES. Para la ciudad como en la sabana se prevé cielo mayormente cubierto con probabilidad de lloviznas durante las horas de la mañana y noche, especialmente al oriente y norte de la ciudad.</p>
CARIBE	<p>JUEVES. En las primeras horas del día se estima abundante nubosidad con lluvias intensas acompañadas de actividad eléctrica sobre sectores del norte de Cesar, La Guajira, Magdalena, Bolívar, Sucre y Córdoba. En la tarde se prevé fortalecimiento de nubosidad con probabilidad de lluvias sobre zonas de Magdalena y Cesar, sur de la Guajira, sur de Córdoba y Bolívar. Precipitaciones menos fuertes sobre Sucre y Atlántico. Durante horas de la noche se esperan lluvias sobre sectores de Córdoba, Sucre, sur de Bolívar, norte de Magdalena, Cesar y sur de La Guajira. Probabilidad de actividad eléctrica.</p> <p>VIERNES. Cielo entre parcial y mayormente cubierto con lluvias, especialmente, en horas de la tarde y noche en el sur de Córdoba, sur de Bolívar, norte de Magdalena, occidente de La Guajira y amplios sectores de Cesar y Sucre.</p>
ARCHIPIÉLAGO DE SAN ANDRÉS, PROVIDENCIA Y SANTA CATALINA	<p>JUEVES. En horas de la mañana se estima tiempo seco con cielo ligeramente cubierto e intervalos de sol. En la tarde se mantendrán condiciones de tiempo seco y soleado. En la noche prevalecerán condiciones de tiempo seco y nubosidad escasa</p> <p>VIERNES. Predominarán las condiciones de tiempo seco con cielo ligeramente cubierto y amplios intervalos de sol</p>
MAR CARIBE	<p>JUEVES. El occidente del mar Caribe colombiano presenta probabilidad de lluvias en sectores aledaños a litoral de Córdoba, Sucre, Bolívar y el Golfo de Urabá. En el resto del área tiempo seco.</p> <p>VIERNES. Prevalecerían las condiciones de tiempo seco en inmediaciones al archipiélago de San Andrés y Providencia. En el Golfo de Urabá y áreas costeras aledañas al litoral de Córdoba, Sucre, Bolívar e inclusive Atlántico son previstas condiciones nubosas con probabilidad de lluvias.</p>

Planeando tu día?
Descarga YA y conoce...



Consúltalo a diario y únete a la Cultura del Pronóstico del IDEAM

Disponible para  

PRONÓSTICO METEOROLÓGICO

Jueves 07 y viernes 08 de septiembre de 2017



REGIÓN	PRONÓSTICO
<p>ANDINA</p>	<p>JUEVES. En horas de la mañana se estima abundante nubosidad con lluvias acompañadas de actividad eléctrica sobre Antioquia, Caldas y occidente de Santander, precipitaciones menos fuertes son previstas sobre Risaralda y Norte de Santander. Se espera intensificarían las lluvias en sectores del noroccidente de Antioquia, occidente de Risaralda, Santanderes y sectores de montaña de Valle y Cauca. Se prevén lluvias ligeras en Cundinamarca, sectores de Boyacá. En horas de la noche se prevé aumento de la nubosidad en amplios sectores de la región con lluvias en el occidente de Antioquia, Santanderes, Eje Cafetero, norte de Boyacá y Cundinamarca.</p> <p>VIERNES. Prevalecerán condiciones lluviosas en gran parte de la región, en la mañana se prevén lluvias en el occidente de la región, las de mayor intensidad en Antioquia, Risaralda y sectores del occidente de Cundinamarca. En horas de la tarde se prevé aumento de la nubosidad con lluvias ligeras en amplios sectores de la región, las más fuertes son previstas en Antioquia y los Santanderes.</p>
<p>INSULAR PACÍFICO</p>	<p>JUEVES. En horas de la mañana y noche se esperan precipitaciones en la isla de Gorgona, mientras en Malpelo se prevé tiempo seco con cielo mayormente cubierto.</p> <p>VIERNES. Se estima presencia de lluvias en Gorgona en la mayor parte de la jornada, las de mayor intensidad al finalizar la tarde e inicios de la noche.</p>
<p>PACÍFICO</p>	<p>JUEVES. En horas de la mañana se prevé cielo entre parcial y mayormente cubierto con probabilidad de lluvias en sectores de Chocó y litoral de Valle y Cauca. En horas de la tarde se prevé aumento de las precipitaciones en amplios sectores del occidente de la región, las lluvias más intensas se esperan en Chocó y litoral de Valle y Cauca. No se descarta actividad eléctrica. En horas de la noche se estima que las lluvias persistan en sectores de Chocó, Valle del Cauca y Cauca, las más intensas se estiman en el litoral central. Son posibles lloviznas en el noroccidente de Nariño. Probabilidad de actividad eléctrica.</p> <p>VIERNES. Las precipitaciones de mayor intensidad se estiman en horas de la tarde y algunas horas de la noche a lo largo de Chocó y Valle del Cauca. Lluvias ligeras son posibles en Cauca.</p>
<p>OCÉANO PACÍFICO</p>	<p>JUEVES. Se estiman precipitaciones moderadas con probable actividad eléctrica en sectores costeros del centro y sur del litoral Pacífico especialmente en horas de la noche.</p> <p>VIERNES. Se estima que se registren lluvias y descargas eléctricas en zonas aledañas a la costa y mar adentro, principalmente en la mañana y en la noche, sobre el centro y norte del área.</p>

Planeando tu día?
Descarga YA y conoce...



Consúltalo a diario y únete a la Cultura del Pronóstico del IDEAM

Disponible para  



PRONÓSTICO METEOROLÓGICO

Jueves 07 y viernes 08 de septiembre de 2017



REGIÓN	PRONÓSTICO
<p>ORINOQUIA</p>	<p>JUEVES. Predominio de tiempo seco en gran parte de la región, sin embargo, con probabilidad de lluvias ligeras en sectores de Vichada y Arauca. Durante la tarde, se prevén precipitaciones en el oriente de Vichada y en el piedemonte de Arauca. El resto de la región con tiempo seco. En la noche se estiman lluvias sobre sectores de Vichada y Arauca; precipitaciones menos intensas sobre zonas de piedemonte llanero.</p> <p>VIERNES. Se prevé cielo parcialmente cubierto con probabilidad de lluvias, entre ligeras y moderadas, especialmente en horas de la tarde y la noche, en el oriente de Vichada y sobre el piedemonte llanero.</p>
<p>AMAZONIA</p>	<p>JUEVES. Para la mañana se prevé cielo parcialmente nublado con predominio de tiempo seco en amplios sectores de la región, salvo en zonas de Amazonas donde son probables algunas lloviznas. En las horas de la tarde se prevén lluvias ligeras en sectores de Amazonas y Caquetá. Tiempo seco en el resto de la región. Durante la noche se estima nubosidad variada con precipitaciones sectores de Vaupés, Amazonas y Guainía. El resto de la región con tiempo seco.</p> <p>VIERNES. Durante la mayor parte de la jornada predominará el cielo cubierto, con presencias de lluvias, las de mayor intensidad en horas de la tarde y la noche, particularmente en el oriente de Amazonas, Vaupés, Guaviare, Guainía y sobre el Piedemonte.</p>

Planeando tu día?
 Descarga YA y conoce...



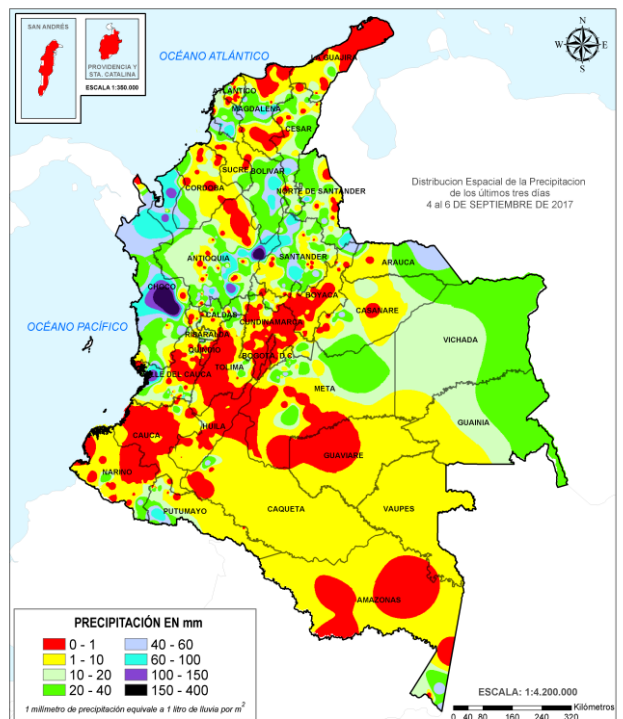
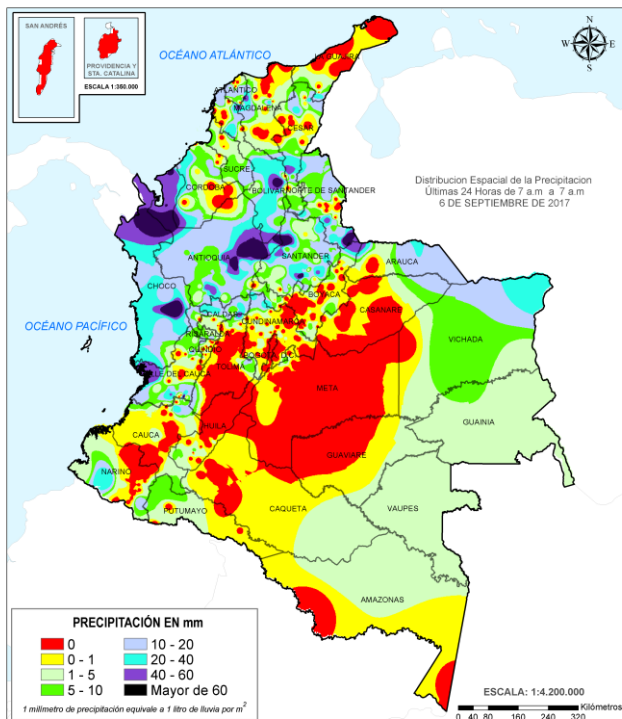
Consúltalo a diario y únete a
 la Cultura del Pronóstico del IDEAM

Disponible para  

MAPAS DE PRECIPITACIÓN

Precipitación diaria: desde las 7:00 a. m. del día miércoles 06 de septiembre hasta las 7:00 a. m. del día jueves 07 de septiembre de 2017.

Precipitación de los últimos 3 días: desde las 7:00 a. m. del día lunes 04 de septiembre hasta las 7:00 a. m. del día jueves 07 de septiembre de 2017.



ALERTAS VIGENTES E INFORMACIÓN ADICIONAL

Para mayor información sobre el pronóstico del estado del tiempo, informes técnicos diarios, comunicados especiales, mapas diarios de temperaturas máximas y mínimas e información diaria de precipitación se sugiere consultar los siguientes enlaces:

- [MAPA DIARIO DE TEMPERATURA MÁXIMA.](#)
- [MAPA DIARIO DE TEMPERATURA MÍNIMA.](#)
- [INFORMACIÓN DIARIA DE PRECIPITACIÓN Y TEMPERATURA DE LOS PRINCIPALES AEROPUERTOS DEL PAÍS.](#)
- [MOSAICO MAPAS DE PRECIPITACIÓN DIARIA EN MILÍMETROS.](#)

ALERTAS POR NIVELES DE LOS RÍOS

REGIÓN CARIBE

SITIOS PARA LOS CUALES SE GENERA LA ALERTA

NIVELES ALTOS EN EL RÍO SINÚ (CUENCA BAJA).

El río Sinú mantiene la tendencia al descenso, aunque aún se encuentra en el rango de niveles altos por lo cual se mantiene la alerta naranja en la cuenca baja del río Sinú, especialmente en los municipios de Lorica y San Bernardo del Viento. El IDEAM hace un llamado de atención especial a autoridades locales y regionales de Gestión del Riesgo para que mantengan atento seguimiento al comportamiento de los niveles del río.

PROBABILIDAD DE CRECIENTES SÚBITAS EN LOS RÍOS QUE NACEN EN LA SIERRA NEVADA DE SANTA MARTA.

Se mantiene el nivel de alerta naranja ya que en los últimos días se han presentado aguaceros de diferente intensidad en la Sierra Nevada de Santa Marta y se prevé que el día de hoy continúen las lluvias, lo cual aumenta la probabilidad de ocurrencia de crecientes súbitas de los ríos que descienden de la Sierra. El IDEAM recomienda a los comités de Gestión del Riesgo tanto locales como regionales, así como a la comunidad en general asentada en las márgenes de los ríos Fundación, Aracataca, Guachaca, Piedras, Palomino, Minca, Manzanares, Ranchería, Dibulla, Ancho, Don Diego, Buritaca, Sevilla, Riofrío y Tucurínca, estar atentos al comportamiento de los niveles.

PROBABILIDAD DE INCREMENTOS SÚBITOS EN LOS RÍOS DEL GOLFO DE URABÁ.

Se mantiene alerta ya que en los últimos días se han mantenido precipitaciones constantes que se evidencian en el aumento de los niveles de los ríos Tanela, Mulatos, León, Chigorodó, Carepa, Apartadó, Vijagüal, Zungo, Grande, Guadualito, Currulao y Turbo. Además se prevé persistan las lluvias en el Golfo de Urabá durante los próximos días. El IDEAM recomienda a las autoridades de Gestión del Riesgo tanto Locales como Regionales y a la población en general asentada en las riberas de estos ríos que desembocan en el mar Caribe, permanecer atentos al comportamiento de los niveles.

NIVELES ALTOS EN LA CUENCA DEL RIO ATRATO Y SUS PRINCIPALES AFLUENTES

Se mantiene alerta Naranja, dado que el nivel del río Atrato ha presentado incremento súbito durante las últimas horas y se prevé que continúen las lluvias en las próximas horas. Se registra aumento en los niveles del río Atrato a la altura de la estación Quibdó. El IDEAM recomienda a la población en general y autoridades locales y regionales de gestión del riesgo mantener atento seguimiento al comportamiento de los niveles de los ríos.

**ALERTA
 NARANJA**

ALERTAS POR NIVELES DE LOS RÍOS

REGIÓN ANDINA

SITIOS PARA LOS CUALES SE GENERA LA ALERTA

ALERTA NARANJA

PROBABILIDAD DE CRECIENTES SÚBITAS EN LOS RÍOS DE MONTAÑA DEL DEPARTAMENTO DE ANTIOQUIA.

El nivel de alerta naranja se mantiene, dado que se prevén incrementos súbitos en los niveles de los ríos: Tenche, Tarazá, Man; y los ríos: Segovia, Tigüí, afluentes al río El Bagre, y los ríos Tamar e Ita afluentes al río Cimitarra que drenan sus aguas al río Magdalena; igualmente, se espera moderados incrementos en los ríos: Medellín, Porce, Dabeiba, Nare, San Juan, Arma, quebrada La Liboriana y sus afluentes. En especial el río Nare ha venido presentando grandes fluctuaciones a la altura de la estación canteras. Esto debido a la persistencia de lluvias en el departamento de Antioquia. El IDEAM recomienda a la población en general y autoridades de Gestión del Riesgo local y regional mantener atento seguimiento al comportamiento de los niveles en estos ríos.

REGIÓN CARIBE

SITIOS PARA LOS CUALES SE GENERA LA ALERTA

ALERTA AMARILLA

NIVELES ALTOS EN EL CANAL DEL DIQUE.

Se mantiene alerta amarilla dado que se mantienen niveles altos del río Magdalena a lo largo del Canal del Dique sobre la cota crítica.

CRECIENTES SÚBITAS EN AFLUENTES DEL RIO CESAR

Se mantiene la alerta amarilla ya que se mantienen niveles altos en inmediaciones de las cuencas de los ríos Ariguaní, Badillo, Guatapurí, Urumita y Cesarito que son afluentes al río Cesar. El IDEAM recomienda a la población en general y a las autoridades de Gestión del Riesgo local mantener atento seguimiento al comportamiento de estos ríos.

CRECIENTES SÚBITAS EN EL RIO SAN JORGE Y REGION MOJANA

Se mantiene alerta Amarilla por incremento significativo en los niveles durante el día de ayer. A la altura de la estación Montelíbano ubicada en el río San Jorge. El IDEAM recomienda a la población en general y autoridades de Gestión del Riesgo local y regional mantener atento seguimiento al comportamiento de los niveles en estos ríos.

ALERTAS POR NIVELES DE LOS RÍOS

REGIÓN ANDINA

SITIOS PARA LOS CUALES SE GENERA LA ALERTA

ALERTA AMARILLA

NIVELES ALTOS EN LA CUENCA BAJA DEL RÍO CAUCA.

Se registran niveles altos en la cuenca baja del río Cauca desde el municipio de Nechí (Antioquia) hasta Guaranda (Sucre), se registra incremento de niveles a la altura de la estación Motelíbano, por tanto el IDEAM recomienda especial atención al comportamiento y fluctuaciones en los niveles del río.

PROBABILIDAD DE INCREMENTOS SÚBITOS EN LOS RÍOS DE LA REGIÓN DEL CATATUMBO.

Se mantiene esta alerta debido a las moderadas fluctuaciones en el nivel de los ríos Algodonal, Pamplonita, Zulia, Zulasquilla, Táchira, Sardinata, Tarra, Tibú y Presidente. Adicionalmente, se pronostica persistan las lluvias durante los próximos días en el departamento Norte de Santander. El río Zulia mantiene la tendencia de las últimas horas al aumento. El IDEAM recomienda a la población en general y a las autoridades de Gestión del Riesgo local mantener seguimiento en el comportamiento de los niveles de estos ríos. Se resalta la creciente súbita que se registro en las ultimas horas en el río Algodonal, sin embargo, actualmente presenta tendencia al descenso en los niveles.

PROBABILIDAD DE CRECIENTES SÚBITAS EN LOS AFLUENTES AL RÍO SUÁREZ.

Se mantiene esta alerta dado que existe una probabilidad de ocurrencia de crecientes súbitas en los afluentes al río Suarez en la cuenca alta y media, se debe tener especial atención a los ríos Monquirá, Lenguaruco (Oibita) y Fonce, producto de las lluvias que se han registrado en las últimas horas. El IDEAM recomienda a las autoridades locales y pobladores estar atentos al comportamiento de los niveles de estos rios y sus afluentes.

ALERTAS POR NIVELES DE LOS RÍOS

REGIÓN ORINOQUIA

SITIOS PARA LOS CUALES SE GENERA LA ALERTA

ALERTA AMARILLA

NIVELES ALTOS EN EL RÍO INÍRIDA.

Se mantiene la alerta amarilla ya que si bien el río se encuentra dentro del rango de niveles altos el río Inírida mantiene la tendencia al descenso de los últimos días. Se recomienda a pobladores ribereños estar atentos al comportamiento de los niveles del río.

PROBABILIDAD DE INCREMENTOS SÚBITOS EN LOS AFLUENTES DEL RÍO ARAUCA

Se mantiene el nivel de alerta amarilla sobre diferentes partes de la cuenca alta del río Arauca; por niveles altos, se han presentado en especial incrementos súbitos en los niveles en los últimos días en los ríos Chitagá, Venagá, Margua, Cobugón, San Miguel, Banadía, Satoca, Bojabá, Cobaría y Royota, que algunos los sus afluentes principales. IDEAM recomienda a pobladores ribereños tanto del cauce principal como de los principales afluentes, se mantengan atentos al comportamiento de los niveles.

REGION PACÍFICO

SITIOS PARA LOS CUALES SE GENERA LA ALERTA

ALERTA AMARILLA

PROBABILIDAD DE CRECIENTES SUBITAS EN LOS RÍOS QUE DRENAN AL OCÉANO PACÍFICO Y EN LA CUENCA DE LOS RÍOS SAN JUAN, DAGUA, ANCHICAYA, CALIMA Y MICAY.

Se mantiene la alerta a amarilla por probabilidad de crecientes súbitas en los ríos directos al océano pacífico y en la cuenca de los ríos San Juan, Dagua, Anchicaya, Calima y Micay. El IDEAM recomienda a la población en general mantenga atento seguimiento al comportamiento y fluctuaciones en los niveles de estos ríos.

INCREMENTO SÚBITO DEL RÍO MIRA

Se mantiene alerta amarilla por el incremento súbito del río Mira a la altura de la estación San Juan registrado durante las últimas 24 horas.

ALERTAS POR AMENAZAS DE INCENDIOS DE LA COBERTURA VEGETAL

REGIÓN CARIBE

ALERTA ROJA	SITIOS PARA LOS CUALES SE GENERA LA ALERTA
	ATLÁNTICO: Puerto Colombia, Tubará. LA GUAJIRA: Uribia

REGIÓN ANDINA

ALERTA ROJA	SITIOS PARA LOS CUALES SE GENERA LA ALERTA
	BOYACÁ: Cómbita, Duitama, Motavita, Oicatá, Paipa, Tunja, Tuta. CUNDINAMARCA: Cota, Funza, Guataquí, Jerusalén, Madrid, Mosquera, Tenjo, Útica. HUILA: Garzón, Gigante. VALLE DEL CAUCA: Andalucía, Caicedonia, Calima, Riofrío, Trujillo, Vijes, Yotoco.

REGIÓN CARIBE

ALERTA NARANJA	SITIOS PARA LOS CUALES SE GENERA LA ALERTA
	LA GUAJIRA: Albania, Maicao, Manaure. MAGDALENA: El Retén, Sabanas de San Ángel.

REGIÓN ANDINA

ALERTA NARANJA	SITIOS PARA LOS CUALES SE GENERA LA ALERTA
	BOYACÁ: Caldas, Chiquinquirá, Chíquiza, Ráquira, Sáchica, San Miguel De Sema, Sora, Tinjacá, Villa de Leiva. CAUCA: Cajibío, Caloto, Corinto, Guachene, Miranda, Morales, Padilla, Piendamó, Popayán, Puerto Tejada, Santander de Quilichao, Villa Rica. CUNDINAMARCA: Choachí, Fúquene, Guachetá, San Juan de Rio Seco, Silvania, Simijaca, Soacha, Susa, Ubaque. HUILA: Aipe, Neiva, Santa María, Tello. NARIÑO: Mallama, Santa Cruz, Sapuyes, Túquerres. QUINDÍO: Armenia, Buenavista, La Tebaida, Pijao TOLIMA: Alvarado, Ambalema, Ataco, Barichara, Coello, Natagaima, Piedras, Rovira VALLE DEL CAUCA: Cali, Candelaria, Dagua, Florida, Guacarí, Jamundí, Pradera, Yumbo, Zarzal.

Especial atención en los Parques Nacionales Naturales Nevado del Huila , Sumapaz, Los Nevados, Las Hermosas

ALERTAS POR AMENAZAS DE DESLIZAMIENTO

ALERTA ROJA:

Amenaza alta a muy alta por deslizamientos de tierra detonados por lluvias, localizados en los siguientes municipios:

ALERTA NARANJA:

Amenaza moderada por deslizamientos de tierra detonados por lluvias, localizados en los siguientes municipios:

REGIÓN ANDINA	
ALERTA NARANJA	SITIOS PARA LOS CUALES SE GENERA LA ALERTA
	<p>ANTIOQUIA: Abejorral, Carmen de Viboral, Cisneros, Cocorná, Fredonia, Gómez Plata, Maceo, Montebello, Puerto Berrío, Remedios, San Francisco, San Luis, San Roque, Santa Bárbara, Santa Rosa de Osos, Santo Domingo, Segovia, Sonsón, Tarso, Vegachí, Venecia, Yalí, Yolombó, Yondó.</p> <p>BOYACÁ: Cubará.</p> <p>NORTE DE SANTANDER: Chitagá, La Esperanza, Toledo.</p> <p>SANTANDER: Barrancabermeja, Chima, Contratación, El Guacamayo, Guadalupe, Rionegro, Sabana de Torres.</p>
REGIÓN PACÍFICO	
ALERTA NARANJA	SITIOS PARA LOS CUALES SE GENERA LA ALERTA
	<p>CHOCÓ: Alto Baudó, Atrato, Bagadó, Bajo Baudó, Cértegui, Condoto, El Cantón del San Pablo, El Carmen, Istmina, Lloró, Medio Atrato, Medio Baudó, Medio San Juan, Nóvita, Nuquí, Quibdó, Río Iró, Río Quito, Tadó, Unión Panamericana.</p> <p>VALLE DEL CAUCA: Buenaventura.</p>
REGIÓN ORINOQUIA	
ALERTA NARANJA	SITIOS PARA LOS CUALES SE GENERA LA ALERTA
	<p>CASANARE: Sabanalarga.</p>
REGIÓN ORINOQUIA	
ALERTA AMARILLA	SITIOS PARA LOS CUALES SE GENERA LA ALERTA
	<p>CASANARE: Aguazul, Chámeza, Hato Corozal, La Salina, Nunchía, Paz de Ariporo, Pore, Recetor, Támara, Tauramena, Yopal.</p> <p>META: Acacias, Cubarral, Cumaral, Guamal, Restrepo, Villavicencio.</p>

ALERTAS POR AMENAZAS DE DESLIZAMIENTO

ALERTA ROJA:

Amenaza alta a muy alta por deslizamientos de tierra detonados por lluvias, localizados en los siguientes municipios:

ALERTA NARANJA:

Amenaza moderada por deslizamientos de tierra detonados por lluvias, localizados en los siguientes municipios:

REGIÓN CARIBE

SITIOS PARA LOS CUALES SE GENERA LA ALERTA

ALERTA AMARILLA

BOLÍVAR: Arenal, Cantagallo, Morales, Rioviejo, San Pablo, Santa Rosa del Sur.
CESAR: La Gloria, Pailitas, Pelaya, Valledupar.
CÓRDOBA: Puerto Libertador, Tierralta.
LA GUAJIRA: San Juan del Cesar
MAGDALENA: Ciénaga, Fundación y Santa Marta.

REGIÓN ANDINA

SITIOS PARA LOS CUALES SE GENERA LA ALERTA

ALERTA AMARILLA

ANTIOQUIA: Alejandría, Amagá, Amalfi, Andes, Angelópolis, Anorí, Apartadó, Argelia, Armenia, Briceño, Cáceres, Caldas, Campamento, Cañasgordas, Caracolí, Caramanta, Carepa, Carolina, Chigorodó, Ciudad Bolívar, Concepción, Concordia, Dabeiba, Ebéjico, Frontino, Giraldo, Granada, Guatapé, Heliconia, Ituango, La Ceja, La Pintada, La Unión, Medellín, Mutatá, Nariño, Necoclí, Puerto Nare, Puerto Triunfo, Salgar, San Carlos, San Rafael, Santa Fe de Antioquia, Sopetrán, Tarazá, Toledo, Turbo, Uramita, Urrao, Valdivia, Yarumal.
BOYACÁ: Almeida, Aquitania, Berbeo, Betéitiva, Buenavista, Campohermoso, Chinavita, Chita, Chivor, Coper, Corrales, El Espino, Gámeza, Guicán, La Victoria, Labranzagrande, Macanal, Maripí, Miraflores, Mongua, Monquirá, Muzo, Otanche, Pachavita, Páez, Pajarito, Panqueba, Pauna, Paya, Paz de Río, Pesca, Pisva, Puerto Boyacá, Quípama, Rondón, Saboyá, San José de Pare, San Luis de Gaceno, San Pablo de Borbur, Santa María, Santana, Socotá, Sogamoso, Tasco, Tibaná, Tópaga, Turmequé, Umbita, Ventaquemada.
CALDAS: Aguadas, Chinchiná, Filadelfia, La Merced, Manizales, Manzanares, Marmato, Marulanda, Neira, Pácora, Pensilvania, Salamina, Samaná, Supia, Villamaria.
CUNDINAMARCA: Agua de Dios, Albán, Anapoima, Anolaima, Apulo, Arbeláez, Beltrán, Bituima, Bogotá, D.C., Bojacá, Cabrera, Cachipay, Caparrapí, Cáqueza, Carmen de Carupa, Chaguani, Chipaque, Chocontá, Cucunubá, El Colegio, El Peñón, El Rosal, Facatativá, Fusagasugá, Gachetá, Gama, Granada, Guaduas, Guatavita, Guayabal de Siquima, Guayabetal, Gutiérrez, La Calera, La Mesa, La Palma, La Peña, La Vega, Lenguazaque, Mchetá, Medina, Nilo, Nimaima, Nocaima, Pacho, Paima, Pandi, Pasca, Pulí, Quebradanegra, Quetame, Quipile, Ricaurte, San Antonio de Tequendama, San Bernardo, San Cayetano, San Francisco, San Juan de Rioseco, Sasaima, Sesquilé, Sibaté, Sylvania, Soacha, Subachoque, Suesca, Supatá, Sutatausa, Tabio, Tausa, Tena, Tibacuy, Tocaima, Topaipí, Ubalá, Utica, Venecia, Vergara, Vianí, Villagómez, Villapinzón, Villeta, Viotá, Yacopí, Zipacón, Zipaquirá.

ALERTAS POR AMENAZAS DE DESLIZAMIENTO

ALERTA ROJA:

Amenaza alta a muy alta por deslizamientos de tierra detonados por lluvias, localizados en los siguientes municipios:

ALERTA NARANJA:

Amenaza moderada por deslizamientos de tierra detonados por lluvias, localizados en los siguientes municipios:

REGIÓN ANDINA	
SITIOS PARA LOS CUALES SE GENERA LA ALERTA	
ALERTA AMARILLA	HUILA: La Plata.
	NORTE DE SANTANDER: Ábrego, Cácosta, Chinácota, Convención, Cucutilla, Durania, El Zulia, Gramalote, Hacarí, Labateca, Lourdes, Pamplona, Salazar, San Calixto, Sardinata, Silos, Teorama, Villa Caro.
	QUINDÍO: Calarcá, Córdoba, Génova y Salento.
	RISARALDA: Santa Rosa de Cabal.
	SANTANDER: Albania, Barbosa, Bolivar, Carcasí, Charalá, Chipatá, Coromoro, El Carmen, Florián, Floridablanca, Girón, Guavatá, Guepsa, La Belleza, La Paz, Landázuri, Lebrija, Macaravita, Matanza, Mogotes, Oiba, Puente Nacional, San Andrés, San Benito, San Miguel, San Vicente de Chucurí, Santa Helena del Opón, Suaita, Sucre, Tona, Valle de San José, Vélez.
	TOLIMA: Alpujarra, Anzoátegui, Armero, Cajamarca, Carmen de Apicalá, Casabianca, Chaparral, Cunday, Dolores, Falan, Fresno, Herveo, Ibagué, Icononzo, Lérida, Líbano, Mariquita, Melgar, Murillo, Palocabildo, Planadas, Prado, Purificación, Rioblanco, Roncesvalles, San Antonio, Villahermosa, Villarrica.

REGIÓN AMAZONIA	
SITIOS PARA LOS CUALES SE GENERA LA ALERTA	
ALERTA AMARILLA	CAQUETÁ: Belén de Los Andaquíes y Morelia.
	PUTUMAYO: Mocoa.

REGIÓN PACÍFICO	
SITIOS PARA LOS CUALES SE GENERA LA ALERTA	
ALERTA AMARILLA	CAUCA: Almaguer, Bolívar, Caldono, El Tambo, Inzá, Jambaló, La Sierra, La Vega, López, Páez, Rosas, Santa Rosa, Silvia, Toribío, Totoró.
	CHOCÓ: Acandí, Bahía Solano, Belén de Bajirá, Carmen del Darién, Juradó, Riosucio, Sipí, Unguía.
	NARIÑO: Albán, Buesaco, Cumbitara, Linares, Samaniego, Santa Bárbara.
	VALLE DEL CAUCA: Bolívar, Buga, Bugalagrande, Calima, El Cerrito, El Dovio, Palmira, San Pedro, Sevilla, Tuluá, Versalles.

ALERTAS POR AMENAZAS DE DESLIZAMIENTO

ALERTA ROJA:

Amenaza alta a muy alta por deslizamientos de tierra detonados por lluvias, localizados en los siguientes municipios:

ALERTA NARANJA:

Amenaza moderada por deslizamientos de tierra detonados por lluvias, localizados en los siguientes municipios:

SECTORES VIALES IDENTIFICADOS CON POTENCIALIDAD DE DESLIZAMIENTOS, EN LOS CUALES GENERAN ALERTAS

DEPARTAMENTO	SECTOR VIAL
ANTIOQUIA	Cisneros - Alto de Dolores La Pintada - Primavera Santuario - Cruce Ruta 45 (Caño Alegre)
ARAUCA	La Lejía - Saravena
BOYACA	La Lejía - Saravena
CASANARE	Barranca de Upía – Monterrey El Secreto - Aguaclara
CESAR	La Lizama -San Alberto
CHOCÓ	Certeguí - Quibdó Las Animas - Certeguí Las Animas - Mumbú Quibdó - La Mansa Río Pató (El Afirmado) Río Pató (El Afirmado) - La Ye (Las Animas)
NORTE DE SANTANDER	La Lejía - Saravena La Lizama -San Alberto
SANTANDER	Barrancabermeja - Cruce Ruta 45 (La Lizama) La Lizama -San Alberto
VALLE DEL CAUCA	Buenaventura - Cruce Ruta 40 (Loboguerrero)

ALERTAS METEOMARINA

MAR CARIBE

ALERTA NARANJA

POR TIEMPO LLUVIOSO

En sectores del occidente del mar Caribe colombiano, tanto mar adentro como en el litoral, incluyendo el Golfo de Urabá y litoral de Córdoba y Sucre, se estiman lluvias de variada intensidad y con probabilidad de actividad eléctrica durante de la jornada. Por esta razón, se recomienda a los habitantes costeros estar atentos a la evolución de las condiciones meteorológicas y a los usuarios de pequeñas embarcaciones consultar con las Capitanías de puerto antes de zarpar.

OCÉANO PACÍFICO

ALERTA NARANJA

POR TIEMPO LLUVIOSO

En el Océano Pacífico colombiano, particularmente en sectores tanto en áreas costeras como en mar adentro, se estiman lluvias de variada intensidad con alta probabilidad de actividad eléctrica y rachas de viento. Por esta razón, se recomienda a los habitantes costeros estar atentos a la evolución de las condiciones meteorológicas y a los usuarios de pequeñas embarcaciones consultar con las Capitanías de puerto antes de zarpar.

ALERTA AMARILLA

POR PLEAMAR

A partir del miércoles 06 de septiembre y hasta el próximo 12 de septiembre de 2017, el nivel del mar estará influenciado por una de las pleamares más significativas del mes en el océano Pacífico, asociadas con la marea astronómica. Se recomienda a los habitantes costeros estar atentos a la evolución del fenómeno.

°C: grados Celsius

m: metros

mm: milímetros

msnm: metros sobre nivel del mar

Km/h: kilómetros por hora

HLC: hora local colombiana

GOES: Geostationary Operational Environmental Satellites (Satélite Geoestacionario Operacional Ambiental).

GOES-13 es el designado GOES-Este, localizado en 75° W sobre el ecuador geográfico.

PNN: Parque Nacional Natural

SFF: Santuario de Fauna y Flora



ALERTA ROJA. PARA TOMAR ACCIÓN Advierte al Sistema Nacional de Gestión del Riesgo de Desastres sobre el peligro de un fenómeno y sus efectos adversos sobre la población. Se emite una alerta sólo cuando la identificación de un evento extraordinario indique la amenaza inminente y cuando la gravedad del fenómeno requiera atención prioritaria de los comités departamentales y locales.



ALERTA NARANJA. PARA PREPARARSE Indica la amenaza de un fenómeno. No implica riesgo inmediato por lo que es catalogado como un mensaje para informarse y prepararse. El aviso implica vigilancia continua ya que las condiciones son propicias para el desarrollo de un suceso natural.



ALERTA AMARILLA. PARA INFORMARSE Se emite cuando las condiciones hidrometeorológicas son favorables para la ocurrencia de un fenómeno natural y pueden aumentar el riesgo según los pronósticos. Por sus características, este nivel está encaminado a informar.

CONDICIONES NORMALES Indica que no existe ninguna clase de alerta para la región o zona mencionada.

Profesionales de Turno:

Marinela Valencia, Viviana Chivatá, Carlos Pinzón, Ruth López y Alberto Pardo.

<http://www.ideam.gov.co>

Correos electrónicos: servicio@ideam.gov.co, alertas@ideam.gov.co

Calle 25D # 96B – 70, Piso 3. Bogotá, D.C., Colombia.

Teléfono: 3075625 Ext. 1334–1336.

Síguenos en:

