

INFORME TÉCNICO DIARIO Nº 251

El IDEAM comunica al Sistema Nacional de Gestión del Riesgo (SNGR) y al Sistema Nacional Ambiental (SINA).

Bogotá D. C., viernes 08 de septiembre de 2017.

Hora de actualización:
11:47 a. m.



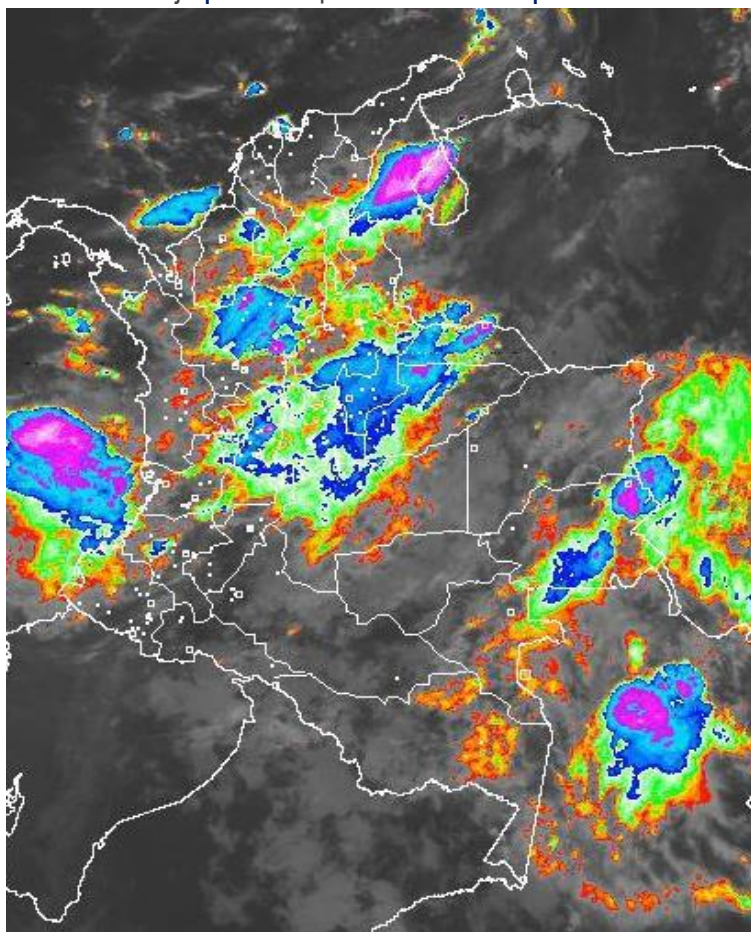
CONDICIONES HIDROMETEOROLÓGICAS ACTUALES

A lo largo del país cielo entre parcial y mayormente cubierto las lluvias se concentraron las lluvias han sido generalizadas. Las de mayor intensidad en el centro de la región Andina, sur de la región Caribe y occidente de la Orinoquia.

A nivel nacional persistirán las lluvias, las de mayor intensidad en el centro y sur de la región Caribe, norte y centro de la región Andina, centro de la región Pacífica, oriente y occidente de la Orinoquia y oriente de la Amazonía.

IMAGEN SATELITAL

Canal Infrarrojo | 08 de septiembre de 2017 | Hora 7:45 a. m.



Consulte todos los días el pronóstico del tiempo y las alertas hidrometeorológicas vigentes del IDEAM, en un formato de calidad. Alrededor de las 7:30 a. m. está a disposición del público en www.ideam.gov.co.

Se puede ver también en dispositivos móviles **AQUÍ**





LO MÁS DESTACADO

LLUVIAS REGISTRADAS EN LAS ÚLTIMAS 24 HORAS

- En las últimas 24 horas se registró incremento importante de las precipitaciones, las cuales principalmente se concentraron en las regiones Andina, Caribe, e igualmente en sectores aislados de la región Amazonica. El registró más importante se presentó en el municipio de **Carepa (Antioquia), con 110.2 mm.**

ALERTA ROJA

- Por probabilidad muy alta de incendios de la cobertura vegetal en algunos municipios de las regiones Caribe y Andina.
- Por probabilidad alta de deslizamientos de tierra detonados por lluvias, en sectores inestables o de alta pendiente, localizados en municipios de la región Pacífico.

ALERTA NARANJA

- Por niveles altos en diferentes corrientes de los siguientes departamentos: Córdoba, Magdalena, Antioquia y Chocó.
- Por probabilidad moderada de deslizamientos de tierra detonados por lluvias, en sectores inestables o de alta pendiente, localizados en municipios de las regiones Caribe, Andina, Pacífica y Orinoquía.
- Por moderada posibilidad de incendios de la cobertura vegetal en algunos municipios de las regiones Caribe y Andina.
- Por tiempo lluvioso en el Océano Pacífico.

ALERTA AMARILLA

- Por niveles moderadamente altos en diferentes corrientes de los siguientes departamentos: Córdoba, Sucre, Atlántico, Chocó, Santander, Antioquia, Cauca y Valle del Cauca.
- Por probabilidad baja de deslizamientos de tierra detonados por lluvias, en sectores inestables o de alta pendiente, localizados en amplias áreas de las regiones Caribe, Andina, Pacífica, Orinoquía y Amazonía.
- Por pleamar en el Océano Pacífico y en el mar Caribe.

PRONÓSTICO CONDICIONES METEOROLÓGICAS ESPECIALES

ÁREA DEL VOLCÁN GALERAS

Para las horas de la mañana se estima tiempo seco. En la tarde y noche mayor nubosidad con precipitaciones entre ligeras y moderadas.

EL SERVICIO GEOLÓGICO COLOMBIANO reporta en nivel AMARILLO (III): CAMBIOS EN EL COMPORTAMIENTO DE LA ACTIVIDAD VOLCÁNICA. Lat: 155 Lon: -77.37

ELEVACIÓN (pies)	DIRECCIÓN	VELOCIDAD	
		NUDOS	Km/h
10,000	SURESTE	0 - 5	0 - 9
18,000	ESTE	15 - 20	27 - 36
24,000	ESTE	15 - 20	27 - 36
30,000	NORESTE	25 - 30	45 - 54

ÁREA DEL VOLCÁN NEVADO DEL HUILA

A lo largo de la jornada se estima cielo entre parcial y mayormente cubierto con predominio de tiempo seco.

EL SERVICIO GEOLÓGICO COLOMBIANO reporta en nivel AMARILLO (III): CAMBIOS EN EL COMPORTAMIENTO DE LA ACTIVIDAD VOLCÁNICA. Lat:2.92 Lon:-75.05

ELEVACIÓN (pies)	DIRECCIÓN	VELOCIDAD	
		NUDOS	Km/h
10,000	SURESTE	5 - 10	9 - 18
18,000	ESTE	10 - 15	18 - 27
24,000	ESTE	15 - 20	27 - 36
30,000	NORESTE	20 - 25	36 - 45

ÁREA DEL VOLCÁN CERRO MACHÍN

Predominarán las condiciones mayormente cubiertas en la jornada con lloviznas intermitentes.

EL SERVICIO GEOLÓGICO COLOMBIANO reporta en nivel AMARILLO (III): CAMBIOS EN EL COMPORTAMIENTO DE LA ACTIVIDAD VOLCÁNICA. Lat:4.80 Lon:-75.62

ELEVACIÓN (pies)	DIRECCIÓN	VELOCIDAD	
		NUDOS	Km/h
10,000	SURESTE	0 - 5	0 - 9
18,000	ESTE	5 - 10	9 - 18
24,000	ESTE	5 - 10	9 - 18
30,000	NORESTE	15 - 20	27 - 36

ÁREA DEL VOLCÁN NEVADO DEL RUIZ

Durante de la jornada se pronostican condiciones nubosas con lluvias de variada intensidad con probabilidad de actividad eléctrica.

EL SERVICIO GEOLÓGICO COLOMBIANO reporta en nivel AMARILLO (III): CAMBIOS EN EL COMPORTAMIENTO DE LA ACTIVIDAD VOLCÁNICA. Lat: 4.89 Lon: -75.32

ELEVACIÓN (pies)	DIRECCIÓN	VELOCIDAD	
		NUDOS	Km/h
10,000	SURESTE	0 - 5	0 - 9
18,000	ESTE	5 - 10	9 - 18
24,000	ESTE	5 - 10	9 - 18
30,000	NORESTE	10 - 15	18 - 27

ÁREA DEL COMPLEJO VOLCÁNICO CHILES-CERRO NEGRO DE

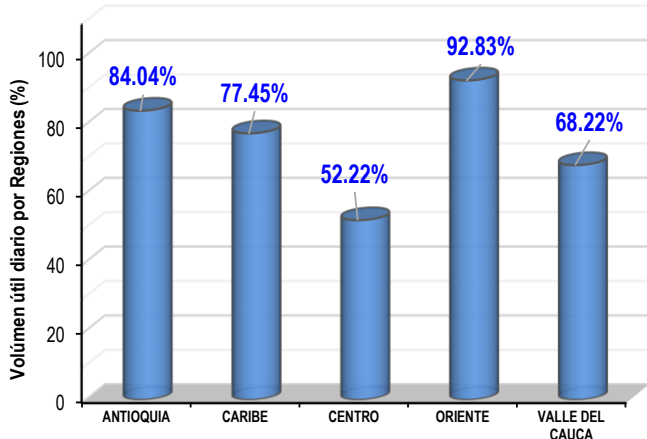
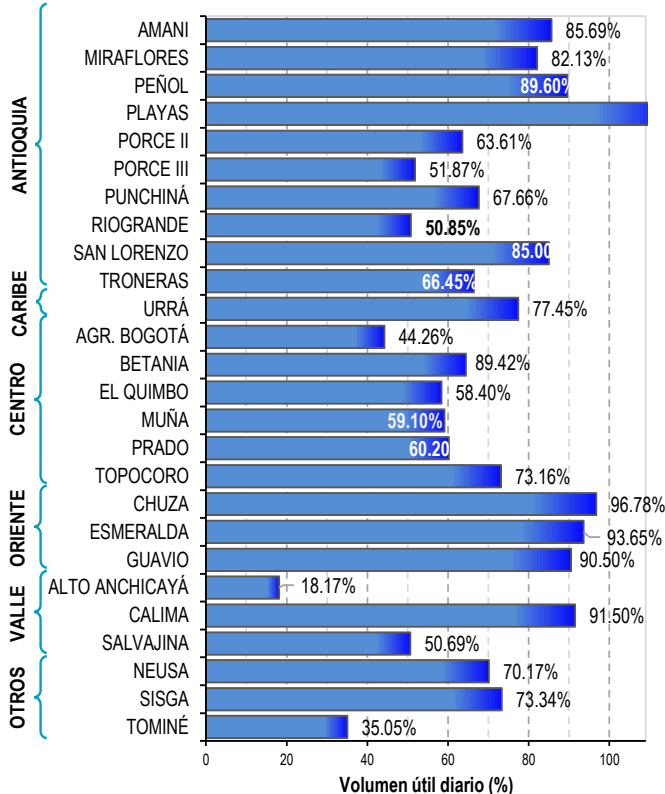
En las horas de la mañana se prevé tiempo seco. Después del mediodía se incrementará la nubosidad con precipitaciones.

EL SERVICIO GEOLÓGICO COLOMBIANO reporta en nivel AMARILLO (III): CAMBIOS EN EL COMPORTAMIENTO DE LA ACTIVIDAD VOLCÁNICA. Lat: 0.81-Lon:77.93 Lat: 0.76 Lon:-77.95

ELEVACIÓN (pies)	DIRECCIÓN	VELOCIDAD	
		NUDOS	Km/h
10,000	SURESTE	5 - 10	9 - 18
18,000	NORESTE	15 - 20	27 - 36
24,000	ESTE	15 - 20	27 - 36
30,000	ESTE	20 - 25	36 - 45

ESTADO DE LOS EMBALSES

VOLUMEN ÚTIL DIARIO EN LOS PRINCIPALES EMBALSES DEL PAÍS



Para estar informado diariamente de lo que pasa con el **pronóstico del tiempo y las alertas.**

Síguenos en Twitter
@IDEAMColombia



PRECIPITACIONES

A continuación se relacionan los municipios donde en las últimas 24 horas se registraron precipitaciones iguales o superiores a 40.0 mm.

Se aclara que las precipitaciones indicadas en los municipios, realmente corresponden a aquellos puntos en los cuales el IDEAM tiene estaciones de monitoreo, pero no necesariamente quiere decir que el dato corresponda a las lluvias que se presentaron directamente sobre el área urbana en donde se concentra la mayor población. En ocasiones la estación sobre la cual se destaca el mayor valor de precipitación, a pesar de pertenecer al municipio, puede quedar alejada del centro poblado principal.

DEPARTAMENTO	MUNICIPIO
AMAZONAS	La Chorrera (55.2).
ANTIOQUIA	Carepa (110.2), Apartadó (61.0), Betania (57.0), Turbo (53.0), San Francisco (51.0), Alejandría (48.6), Santa Bárbara (43.9).
ARAUCA	Tame (87.2), Arauquita (60.0).
ATLÁNTICO	Barranquilla (54.4).
BOLÍVAR	Simití (85.5), Mompóx (55.3), San Jacinto (44.0).
BOYACÁ	San Pablo de Borbur (89.9), Campohermoso (62.7), Muzo (55.4), Rondón (45.8), Zetaquirá (41.5).
CESAR	El Paso (65.0), Valledupar (63.0).
CASANARE	Yopal (90.0), Aguazul (80.0), Sabanalarga (53.0), Támara (50.9), Paz de Ariporo (46.7).
CÓRDOBA	Puerto Escondido (69.0).
CHOCÓ	Quibdó (47.3).
MAGDALENA	El Retén (42.5).
LA GUAJIRA	Villanueva (48.0).
META	Barranca de Upía (75.0), Cabuyaro (57.0), Cumaral (42.0).
NORTE DE SANTANDER	Cúcuta (55.5).
QUINDÍO	Filandia (64.0), Calarcá (59.0).
RISARALDA	Pereira (58.6), Belén de Umbría (43.0), Santuario (41.5).
SANTANDER	Suaita (49.7), Oiba (40.7).
SUCRE	Corozal (40.0), Majagual (40.0).

Para estar informado diariamente de lo que pasa con el **pronóstico del tiempo y las alertas.**

Síguenos en Twitter
@IDEAMColombia



TEMPERATURAS MÁXIMAS

A continuación se relacionan los municipios donde en las últimas 24 horas se registraron temperaturas iguales o superiores a 35.0 °C.

Se aclara que las temperaturas indicadas en los municipios, realmente corresponden a aquellos puntos en los cuales el IDEAM tiene estaciones de monitoreo, pero no necesariamente quiere decir que el dato corresponda a las temperaturas que se presentaron directamente sobre el casco urbano en donde se concentra la mayor población. En ocasiones la estación sobre la cual se destaca el mayor valor de temperatura, a pesar de pertenecer al municipio, puede quedar alejada del centro poblado principal.

DEPARTAMENTO	MUNICIPIO
ATLÁNTICO	Barranquilla (35.5).
CAQUETÁ	Solano (36.0).
CESAR	Chiriguaná (35.0).
CUNDINAMARCA	Jerusalén (38.4).
HUILA	Villavieja (39.4), Neiva (36.9).
LA GUAJIRA	Maicao (35.8).
MAGDALENA	Santa Marta (35.2).
PUTUMAYO	Puerto Leguizamó (36.0).
TOLIMA	Natagaima (40.8), Ambalema (36.6), Flandes (36.4), Saldaña (36.0), Espinal (35.6).

PRONÓSTICO METEOROLÓGICO

Viernes 08 y sábado 09 de septiembre de 2017



REGIÓN	PRONÓSTICO
SABANA DE BOGOTÁ	<p>VIERNES. Desde las primeras horas de la mañana se prevé cielo mayormente cubierto y cubierto con lloviznas y lluvias ligeras y dispersas tanto en la ciudad como en oriente y sur de la sabana. Se estima que hacia el mediodía se mantenga cielo cubierto y lloviznas la oriente de la ciudad. Se prevé cielo mayormente cubierto con precipitaciones dispersas en la ciudad y la Sabana, las más fuertes son probables en zonas sectorizadas al oriente, occidente y sectores puntuales del norte. En la noche son previstas lluvias ligeras en diferentes sectores tanto de la ciudad como de la sabana.</p> <p>SÁBADO. Durante la jornada se espera cielo mayormente cubierto y cubierto con posibilidad de lluvias ligeras en algunas horas de la madrugada y nuevamente en la tarde, especialmente al oriente y sur de la ciudad y la Sabana.</p>
CARIBE	<p>VIERNES. En las primeras horas del día se estima entre parcial a mayor nubosidad en el centro y sur de la región, con lluvias de variada intensidad sobre sectores de Cesar, norte de Magdalena, Bolívar, centro de Sucre y Córdoba. En la tarde se prevén condiciones de abundante nubosidad y lluvias sobre Magdalena, Cesar, sur de La Guajira, Córdoba, Bolívar y Atlántico. Precipitaciones menos fuertes sobre el litoral de Bolívar. Durante horas de la noche se esperan lluvias sobre sectores del sur de Córdoba, Sucre y Bolívar; de igual forma, lluvias de variada intensidad en el centro y sur de Magdalena, Cesar y sur de La Guajira. Probabilidad de actividad eléctrica.</p> <p>SÁBADO. Cielo entre parcial y mayormente cubierto con lluvias, especialmente, en horas de la tarde y noche en el sur de Córdoba, sur de Bolívar, norte de Magdalena, occidente de La Guajira y amplios sectores de Cesar y Sucre.</p>
ARCHIPIÉLAGO DE SAN ANDRÉS, PROVIDENCIA Y SANTA CATALINA	<p>VIERNES. En horas de la mañana se estima tiempo seco con cielo entre parcial a mayormente cubierto. En la tarde se mantendrán condiciones de tiempo seco con cielo parcialmente cubierto. En la noche prevalecerán condiciones de tiempo seco cielo entre parcial y mayormente cubierto.</p> <p>SÁBADO. Predominarán las condiciones de tiempo seco con cielo ligeramente cubierto y amplios intervalos de sol</p>
MAR CARIBE	<p>VIERNES. El occidente y centro del mar Caribe colombiano presenta nubosidad dispersa con probabilidad de lluvias sectorizadas al frente de Córdoba, Sucre, Bolívar y el Golfo de Urabá. En el resto del área tiempo seco con cielo parcialmente cubierto.</p> <p>SÁBADO. Prevalecerían las condiciones de tiempo seco en inmediaciones al archipiélago de San Andrés y Providencia. En el Golfo de Urabá y áreas costeras aledañas al litoral de Córdoba, Sucre, Bolívar e inclusive Atlántico son previstas condiciones nubosas con probabilidad de lluvias.</p>

Planeando tu día?
Descarga YA y conoce...



Consúltalo a diario y únete a
la Cultura del Pronóstico del IDEAM

Disponible para  

PRONÓSTICO METEOROLÓGICO

Viernes 08 y sábado 09 de septiembre de 2017



REGIÓN	PRONÓSTICO
<p>ANDINA</p>	<p>VIERNES. En las primeras horas de la mañana se estima abundante nubosidad con lluvias sobre el oriente de Antioquia, Santander, Boyacá, sectores del eje cafetero y de Tolima, además en Cundinamarca. Se mantendrán las lluvias moderadas a fuertes en el norte y centro de la región sobre Antioquia, Santander, Caldas, Risaralda y norte de Tolima. Lluvias de menor intensidad en diversos sectores de Boyacá y Norte de Santander. En horas de la noche se prevé aumento de la nubosidad en amplios sectores de la región con lluvias en el occidente de Antioquia, Santanderes, Eje Cafetero, norte de Boyacá y Cundinamarca.</p> <p>SÁBADO. Prevalecerán condiciones lluviosas en gran parte de la región, en la mañana se prevén lluvias en el occidente de la región, las de mayor intensidad en Antioquia, Risaralda y sectores del occidente de Cundinamarca. En horas de la tarde se prevé aumento de la nubosidad con lluvias ligeras en amplios sectores de la región, las más fuertes son previstas en Antioquia y los Santanderes.</p>
<p>INSULAR PACÍFICO</p>	<p>VIERNES. Lluvias de variada intensidad y con presencia de actividad eléctrica durante la jornada en Gorgona. Mayor nubosidad y lloviznas en Malpelo</p> <p>SÁBADO. Se estima presencia de lluvias en Gorgona en la mayor parte de la jornada, las de mayor intensidad al finalizar la tarde e inicios de la noche.</p>
<p>PACÍFICO</p>	<p>VIERNES. En horas de la mañana se prevé cielo mayormente cubierto con lluvias de variada intensidad en sectores del litoral de Valle y Cauca. Lluvias de menor intensidad en Nariño y Chocó. En horas de la tarde se mantendrán las condiciones nubladas con aumento de las precipitaciones en el norte de Nariño y litoral de Valle del Cauca y Cauca, al final de la tarde en el centro y sur de Chocó. No se descarta actividad eléctrica. En horas de la noche se estima que las lluvias persistan en sectores de Chocó, Valle del Cauca y Cauca, las más intensas se estiman en el litoral central. Son posibles lloviznas en el noroccidente de Nariño. Probabilidad de actividad eléctrica.</p> <p>SÁBADO. Las precipitaciones de mayor intensidad se estiman en horas de la tarde y algunas horas de la noche a lo largo de Chocó y Valle del Cauca. Lluvias ligeras son posibles en Cauca.</p>
<p>OCÉANO PACÍFICO</p>	<p>VIERNES. Se estiman precipitaciones moderadas con probable actividad eléctrica en sectores costeros del litoral Pacífico.</p> <p>SÁBADO. Se estima que se registren lluvias y descargas eléctricas en zonas aledañas a la costa y mar adentro, principalmente en la mañana y en la noche, sobre el centro y norte del área.</p>

Planeando tu día? Descarga YA y conoce...



Consúltalo a diario y únete a la Cultura del Pronóstico del IDEAM

Disponible para  



PRONÓSTICO METEOROLÓGICO

Viernes 08 y sábado 09 de septiembre de 2017



REGIÓN	PRONÓSTICO
<p>ORINOQUIA</p>	<p>VIERNES. Abundante nubosidad con lluvias de variada intensidad en sectores de Arauca, Casanare, oriente de Meta y Vichada. Lluvias moderadas en sectores del piedemonte llanero. Durante la tarde, se prevén precipitaciones en el oriente de Vichada y en el piedemonte de Arauca y Meta. A lo largo de la región cielo mayormente cubierto. En la noche se estiman lluvias ligeras a moderadas en diversos sectores del piedemonte de Meta, Arauca y Casanare y a lo largo de Vichada.</p> <p>SÁBADO. Se prevé cielo parcialmente cubierto con probabilidad de lluvias, entre ligeras y moderadas, especialmente en horas de la tarde y la noche, en el oriente de Vichada y sobre el piedemonte llanero.</p>
<p>AMAZONIA</p>	<p>VIERNES. Para la mañana se prevé abundante nubosidad y lluvias de variada intensidad en Guainía, Vaupés y Amazonas. Mayor nubosidad en el occidente de la región con lluvias moderadas en Putumayo y Caquetá. En las horas de la tarde se prevén lluvias en sectores de Amazonas, Guainía y oriente de Caquetá, además al sur de Guaviare. Durante la noche se estima nubosidad variada con precipitaciones sectores de Vaupés, Amazonas, oriente de de Caquetá, sectores de Putumayo y sur de Guainía.</p> <p>SÁBADO. Durante la mayor parte de la jornada predominará el cielo cubierto, con presencias de lluvias, las de mayor intensidad en horas de la tarde y la noche, particularmente en el oriente de Amazonas, Vaupés, Guaviare, Guainía y sobre el Piedemonte.</p>

Planeando tu día?
 Descarga YA y conoce...



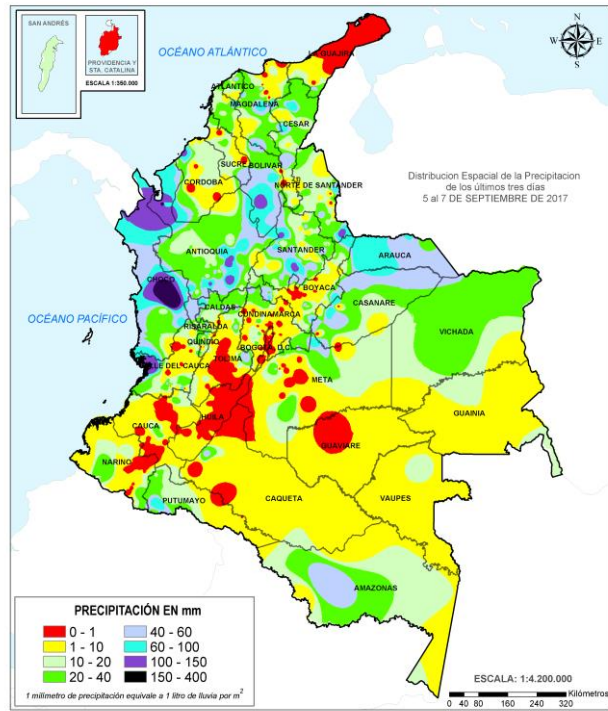
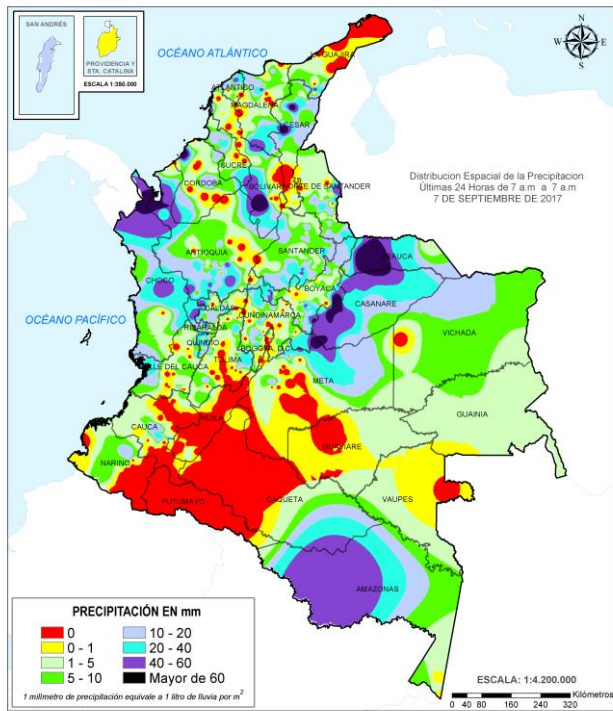
Consúltalo a diario y únete a la Cultura del Pronóstico del IDEAM

Disponible para  

MAPAS DE PRECIPITACIÓN

Precipitación diaria: desde las 7:00 a. m. del día jueves 07 de septiembre hasta las 7:00 a. m. del día viernes 08 de septiembre de 2017.

Precipitación de los últimos 3 días: desde las 7:00 a. m. del día martes 05 de septiembre hasta las 7:00 a. m. del día viernes 08 de septiembre de 2017.



ALERTAS VIGENTES E INFORMACIÓN ADICIONAL

Para mayor información sobre el pronóstico del estado del tiempo, informes técnicos diarios, comunicados especiales, mapas diarios de temperaturas máximas y mínimas e información diaria de precipitación se sugiere consultar los siguientes enlaces:

- [MAPA DIARIO DE TEMPERATURA MÁXIMA.](#)
- [MAPA DIARIO DE TEMPERATURA MÍNIMA.](#)
- [INFORMACIÓN DIARIA DE PRECIPITACIÓN Y TEMPERATURA DE LOS PRINCIPALES AEROPUERTOS DEL PAÍS.](#)
- [MOSAICO MAPAS DE PRECIPITACIÓN DIARIA EN MILÍMETROS.](#)

ALERTAS POR NIVELES DE LOS RÍOS

REGIÓN CARIBE

SITIOS PARA LOS CUALES SE GENERA LA ALERTA

NIVELES ALTOS EN EL RÍO SINÚ (CUENCA BAJA).

El río Sinú registra moderadas variaciones, aún en el rango de niveles altos por lo cual se mantiene la alerta naranja en la cuenca baja del río Sinú, especialmente en los municipios de Lorica y San Bernardo del Viento. El IDEAM hace un llamado de atención especial a autoridades locales y regionales de Gestión del Riesgo para que mantengan atento seguimiento al comportamiento de los niveles del río.

PROBABILIDAD DE CRECIENTES SÚBITAS EN LOS RÍOS QUE NACEN EN LA SIERRA NEVADA DE SANTA MARTA.

Se mantiene el nivel de alerta naranja ya que en los últimos días se han presentado fuertes lluvias en la Sierra Nevada de Santa Marta, lo cual aumenta la probabilidad de ocurrencia de crecientes súbitas de los ríos que descienden de la Sierra. El IDEAM recomienda a los comités de Gestión del Riesgo tanto locales como regionales, así como a la comunidad en general asentada en las márgenes de los ríos Fundación, Aracataca, Guachaca, Piedras, Palomino, Minca, Manzanares, Ranchería, Dibulla, Ancho, Don Diego, Buritaca, Sevilla, Riofrío y Tucurinca, estar atentos al comportamiento de los niveles.

PROBABILIDAD DE INCREMENTOS SÚBITOS EN LOS RÍOS DEL GOLFO DE URABÁ.

Se mantiene alerta ya que en los últimos días han persistido las precipitaciones que se evidencian en el aumento de los niveles de los ríos Tanela, Mulatos, León, Chigorodó, Carepa, Apartadó, Vijagüal, Zungo, Grande, Guadualito, Currulao y Turbo. Además se prevé persistan las lluvias en el Golfo de Urabá durante los próximos días. El IDEAM recomienda a las autoridades de Gestión del Riesgo tanto Locales como Regionales y a la población en general asentada en las riberas de estos ríos que desembocan en el mar Caribe, permanecer atentos al comportamiento de los niveles.

ALERTA NARANJA

ALERTAS POR NIVELES DE LOS RÍOS

REGIÓN PACÍFICO

SITIOS PARA LOS CUALES SE GENERA LA ALERTA

ALERTA NARANJA

INCREMENTO DE NIVELES DEL RÍO SAN JUAN

Se mantiene la alerta naranja por las lluvias antecedentes y las el incremento súbito registrado durante las últimas horas. El IDEAM recomienda a la población en general y autoridades de Gestión del Riesgo local y regional mantener atento seguimiento al comportamiento de los niveles en estos ríos.

REGIÓN CARIBE

SITIOS PARA LOS CUALES SE GENERA LA ALERTA

ALERTA AMARILLA

NIVELES ALTOS EN EL CANAL DEL DIQUE.

Se mantiene alerta amarilla dado que se mantienen niveles altos del río Magdalena a lo largo del Canal del Dique sobre la cota crítica.

CRECIENTES SÚBITAS EN AFLUENTES DEL RIO CESAR

Se mantiene la alerta amarilla ya que se mantienen niveles altos en inmediaciones de las cuencas de los ríos Ariguani, Badillo, Guatapuri, Urumita y Cesarito que son afluentes al río Cesar. El IDEAM recomienda a la población en general y a las autoridades de Gestión del Riesgo local mantener atento seguimiento al comportamiento de estos ríos ya que en horas de la noche se presentaron lluvias fuertes en los departamentos de Cesar y Magdalena.

CRECIENTES SÚBITAS EN EL RIO SAN JORGE Y REGION MOJANA

Se mantiene alerta Amarilla por incremento significativo en los niveles durante la noche de ayer tanto en el río San Jorge como en su afluente río San Pedro cabe aclarar que el comportamiento actual es al descenso. El IDEAM recomienda a la población en general y autoridades de Gestión del Riesgo local y regional mantener atento seguimiento al comportamiento de los niveles en estos ríos.

NIVELES ALTOS EN LA CUENCA DEL RIO ATRATO Y SUS PRINCIPALES AFLUENTES

Se mantiene el nivel de alerta, dado que el nivel del río Atrato ha presentado un descenso durante las últimas horas pero aun cuenta con niveles altos por lo cual El IDEAM recomienda a la población en general y autoridades locales y regionales de gestión del riesgo mantener atento seguimiento al comportamiento de los niveles de los ríos por si se generan nuevos incrementos.

ALERTAS POR NIVELES DE LOS RÍOS

REGIÓN ANDINA

SITIOS PARA LOS CUALES SE GENERA LA ALERTA

ALERTA AMARILLA

NIVELES ALTOS EN LA CUENCA BAJA DEL RÍO CAUCA.

Se registran niveles altos en la cuenca baja del río Cauca desde el municipio de Nechí (Antioquia) hasta Guaranda (Sucre), se registra incremento de niveles a la altura de la estación Motelíbano, por tanto el IDEAM recomienda especial atención al comportamiento y fluctuaciones en los niveles del río.

PROBABILIDAD DE CRECIENTES SÚBITAS EN LOS RÍOS DE MONTAÑA DEL DEPARTAMENTO DE ANTIOQUIA.

El nivel de alerta naranja se baja a Amarilla, dado que se presentaron disminución de niveles en las últimas horas en ríos como: Tenche, Tarazá, Man; y los ríos: Segovia, Tigúí, afluentes al río El Bagre, y los ríos Tamar e Ita afluentes al río Cimitarra que drenan sus aguas al río Magdalena; igualmente, se espera moderados incrementos en los ríos: Medellín, Porce, Dabeiba, Nare, San Juan, Arma, quebrada La Liboriana y sus afluentes. En especial el río Nare ha venido presentando grandes fluctuaciones a la altura de la estación canteras teniendo actualmente un comportamiento de descenso. El IDEAM recomienda a la población en general y autoridades de Gestión del Riesgo local y regional mantener atento seguimiento al comportamiento de los niveles en estos ríos.

PROBABILIDAD DE CRECIENTES SÚBITAS EN EL RÍO CARARE.

Se mantiene esta alerta dado a un incremento súbito de nivel que se dio iniciando la noche de ayer, producto de las lluvias que se presentaron en la zona. El IDEAM recomienda a las autoridades locales y pobladores estar atentos al comportamiento de los niveles de este río a la altura de Puerto Araujo Santander cuyo comportamiento actual es al descenso pero no se descarta nuevos incrementos.

ALERTAS POR NIVELES DE LOS RÍOS

REGIÓN ORINOQUIA

SITIOS PARA LOS CUALES SE GENERA LA ALERTA

ALERTA AMARILLA

PROBABILIDAD DE INCREMENTOS SÚBITOS EN LOS AFLUENTES DEL RÍO ARAUCA

Se mantiene el nivel de alerta amarilla sobre diferentes partes de la cuenca alta del río Arauca; por niveles altos, se han presentado en especial incrementos súbitos en los niveles en los últimos días en los ríos Chitagá, Venagá, Margua, Cobugón, San Miguel, Banadía, Satoca, Bojabá, Cobaría y Royota, que algunos los sus afluentes principales. IDEAM recomienda a pobladores ribereños tanto del cauce principal como de los principales afluentes, se mantengan atentos al comportamiento de los niveles.

ROBABILIDAD DE INCREMENTOS SÚBITOS EN RÍOS DEL PIEDEMONTE DEL DEPARTAMENTO DEL META.

Se mantiene esta alerta dado las lluvias que se han presentado finalizando la noche del jueves e iniciando la madrugada del viernes sobre el piedemonte del departamento del Meta, no se descarta aumentos en ríos de montaña como el Guatiquía, Guayuriba, Guamal, Upin, Ocoa, Guacavía. IDEAM recomienda a pobladores ribereños tanto del cauce principal como de los principales afluentes, se mantengan atentos al comportamiento de los niveles en estos ríos de respuesta rápida.

REGIÓN PACÍFICO

SITIOS PARA LOS CUALES SE GENERA LA ALERTA

ALERTA AMARILLA

INCREMENTO DE NIVELE DEL RÍO MIRA

Se genera de nuevo esta alerta a forma preventiva dado que en la madrugada de hoy el río mira volvió a presentar ascensos súbitos de nivel. El IDEAM recomienda a la población en general y autoridades de Gestión del Riesgo local y regional mantener atento seguimiento al comportamiento de el niveles del río

ALERTAS POR AMENAZAS DE INCENDIOS DE LA COBERTURA VEGETAL

REGIÓN ANDINA

SITIOS PARA LOS CUALES SE GENERA LA ALERTA

**ALERTA
 ROJA**

HUILA: Neiva, Santa María y Tello.
TOLIMA: Natagaima.

REGIÓN CARIBE

SITIOS PARA LOS CUALES SE GENERA LA ALERTA

**ALERTA
 NARANJA**

ATLANTICO: Puerto Colombia y Tubará.
LA GUAJIRA: Uribia.

REGIÓN ANDINA

SITIOS PARA LOS CUALES SE GENERA LA ALERTA

**ALERTA
 NARANJA**

BOYACÁ: Arcabuco, Caldas, Chiquinquirá, Chíquiza, Cóbmita, Duitama, Motavita, Oicatá, Paipa, Ráquira, Sáchica, San Miguel De Sema, Sora, Sutamarchán, Tinjacá, Tunja, Tuta y Villa De Leiva.
CAUCA: Cajibío, Morales, Piendamó, Popayán, Puracé (Coconuco) y Sotará (Paispamba), Timbío.
CUNDINAMARCA: Choachí, Cota, Funza, Fúquene, Guachetá, Guataquí, La Mesa, Madrid, Mosquera, San Juan De Rio Seco, Simijaca, Subachoque, Susa, Tenjo, Ubaque y Útica. **HUILA:** Aipe, Colombia, Garzón, Gigante, Guadalupe, Íquira, Palermo, Rivera y Villavieja.
NARIÑO: Ancuya, Belén, Colón (Génova), Guaitarilla, La Unión, Mallama (Piedrancha), Providencia, San Pedro De Cartago (Cartago), Santa Cruz (Guachavés), Sapuyes y Túquerres.
QUINDÍO: Armenia, Buenavista, La Tebaida y Pijao.
TOLIMA: Ambalema, Ataco, Coello, Coyaima, Natagaima, Piedras y Rovira.
VALLE DEL CAUCA: Andalucía, Caicedonia, Calima (El Darién), Ginebra, Guacaré, Riofrío, Trujillo, Vijes, Yotoco

ALERTAS POR AMENAZAS DE DESLIZAMIENTO

ALERTA ROJA:

Amenaza alta a muy alta por deslizamientos de tierra detonados por lluvias, localizados en los siguientes municipios:

ALERTA NARANJA:

Amenaza moderada por deslizamientos de tierra detonados por lluvias, localizados en los siguientes municipios:

REGIÓN PACÍFICO

ALERTA ROJA	SITIOS PARA LOS CUALES SE GENERA LA ALERTA
	CHOCÓ: Atrato (Yuto) y Quibdó.

REGIÓN CARIBE

ALERTA NARANJA	SITIOS PARA LOS CUALES SE GENERA LA ALERTA
	BOLIVAR: Achí, Montecristo, San Jacinto del Cauca, Santa Rosa del Sur. CÓRDOBA: Tierralta. SUCRE: Guaranda.

REGIÓN ANDINA

ALERTA NARANJA	SITIOS PARA LOS CUALES SE GENERA LA ALERTA
	ANTIOQUIA: Abejorral, Alejandría, Apartadó, Carepa, Carmen de Viboral, Chigorodó, Cocorná, Concepción, Granada, Montebello, Mutatá, Puerto Berrío, Remedios, San Francisco, San Luis, Santa Bárbara, Sonsón, Turbo y Yondo (Casabe). BOYACÁ: Campohermoso, Cubará, Labranzagrande, Muzo, Pajarito, Paya, Quípama, Rondón, San Luis de Gaceno y San Pablo de Borbur. CUNDINAMARCA: Paratebueno. NORTE DE SANTANDER: Chitaga y Toledo. SANTANDER: Chima, Contratación, El Guacamayo, Guadalupe, La Paz, Rionegro y Sabana de Torres.

REGIÓN PACÍFICO

ALERTA NARANJA	SITIOS PARA LOS CUALES SE GENERA LA ALERTA
	CHOCÓ: Acandí, Alto Baudó (Pie de Pato), Bagadó, Bajo Baudó (Pizarro), Belén de Bajará, Carmen del Darién (Curbaradó), Cértégui, El Cantón del San Pablo (Managrù), El Carmen, Juradó, Lloró, Medio Atrato (Beté), Medio Baudó(Boca de Pepé), Nuquí, Río Quito (Paimadó), Riosucio, Tadó, Unguía y Unión Panamericana (Animas). VALLE DEL CAUCA: Buenaventura.

ALERTAS POR AMENAZAS DE DESLIZAMIENTO

ALERTA ROJA:

Amenaza alta a muy alta por deslizamientos de tierra detonados por lluvias, localizados en los siguientes municipios:

ALERTA NARANJA:

Amenaza moderada por deslizamientos de tierra detonados por lluvias, localizados en los siguientes municipios:

REGIÓN ORINOQUIA

SITIOS PARA LOS CUALES SE GENERA LA ALERTA

ALERTA NARANJA

ARAUCA: Tame.

META: Barranca de Upía.

CASANARE: Aguazul, Hato Corozal, Monterrey, Paz de Ariporo, Pore, Recetor, Sabanalarga, Támara, Tauramena, Villanueva y Yopal.

REGIÓN CARIBE

SITIOS PARA LOS CUALES SE GENERA LA ALERTA

ALERTA AMARILLA

BOLÍVAR: Simití.

CESAR: La Gloria, Pailitas, Pelaya, Valledupar.

CÓRDOBA: Puerto Libertador

LA GUAJIRA: San Juan del Cesar

MAGDALENA: Ciénaga, Fundación y Santa Marta.

REGIÓN ANDINA

SITIOS PARA LOS CUALES SE GENERA LA ALERTA

ALERTA AMARILLA

ANTIOQUIA: Amagá, Amalfi, Andes, Angelópolis, Anorí, Argelia, Armenia, Betania, Briceño, Cáceres, Caldas, Campamento, Cañasgordas, Caracolí, Caramanta, Cisneros, Ciudad Bolívar, Concordia, Dabeiba, Ebéjico, Fredonia, Frontino, Giraldo, Gómez Plata, Guatapé, Heliconia, Ituango, La Ceja, La Pintada, La Unión, Maceo, Medellín, Nariño, Necoclí, Puerto Nare, Puerto Triunfo, Salgar, San Carlos, San Rafael, San Roque, Santa Fe de Antioquia, Santa Rosa de Osos, Santo Domingo, Segovia, Sopetrán, Tarazá, Tarso, Toledo, Uramita, Urrao, Valdivia, Vegachí, Venecia, Yalí, Yarumal y Yolombó.

BOYACÁ: Almeida, Aquitania, Berbeo, Betéitiva, Buenavista, Chinavita, Chita, Chivor, Coper, Corrales, El Espino, Gámeza, Guicán, La Victoria, Macanal, Maripí, Miraflores, Mongua, Moniquirá, Otanche, Pachavita, Páez, Panqueba, Pauna, Paz de Rio, Pesca, Piswa, Puerto Boyacá, Saboyá, San José de Pare, Santa María, Santana, Socotá, Sogamoso, Tasco, Tibaná, Tópaga, Turmequé, Umbita y Ventaquemada.

ALERTAS POR AMENAZAS DE DESLIZAMIENTO

ALERTA ROJA:

Amenaza alta a muy alta por deslizamientos de tierra detonados por lluvias, localizados en los siguientes municipios:

ALERTA NARANJA:

Amenaza moderada por deslizamientos de tierra detonados por lluvias, localizados en los siguientes municipios:

REGIÓN ANDINA

SITIOS PARA LOS CUALES SE GENERA LA ALERTA

ALERTA AMARILLA

CALDAS: Aguadas, Chinchiná, Filadelfia, La Merced, Manizales, Manzanares, Marmato, Marulanda, Neira, Pácora, Pensilvania, Salamina, Samaná, Supia y Villamaria.

CUNDINAMARCA: Agua de Dios, Albán, Anapoima, Anolaima, Apulo, Arbeláez, Beltrán, Bituima, Bogotá, D.C., Bojacá, Cabrera, Cachipay, Caparrapí, Cáqueza, Carmen de Carupa, Chaguaní, Chipaque, Chocontá, Cucunubá, El Colegio, El Peñón, El Rosal, Facatativá, Fusagasugá, Gachetá, Gama, Granada, Guaduas, Guatavita, Guayabal de Síquima, Guayabetal, Gutiérrez, Jerusalén, La Calera, La Mesa, La Palma, La Peña, La Vega, Lenguazaque, Machetá, Medina, Nilo, Nimaima, Nocaima, Pacho, Paima, Pandi, Pasca, Pulí, Quebradanegra, Quetame, Quipile, Ricaurte, San Antonio de Tequendama, San Bernardo, San Cayetano, San Francisco, San Juan de Rioseco, Sasaima, Sesquilé, Sibaté, Sylvania, Soacha, Subachoque, Suesca, Supatá, Sutatausa, Tabio, Tausa, Tena, Tibacuy, Tocaima, Topaipí, Ubalá, Utica, Venecia, Vergara, Vianí, Villagómez, Villapinzón, Villeta, Viotá, Yacopí, Zipacón y Zipaquirá.

HUILA: La Plata.

NORTE DE SANTANDER: Ábrego, Cócota, Chinácota, Convención, Cucutilla, Durania, El Zulia, Gramalote, Hacarí, Labateca, Lourdes, Pamplona, Salazar, San Calixto, Sardinata, Silos, Teorama y Villa Caro..

QUINDÍO: Calarcá, Circasia, Córdoba, Filandia, Génova y Salento.

RISARALDA: Apía, Belén de Umbría, Santa Rosa de Cabal y Santuario.

SANTANDER: Aguada, Albania, Barbosa, Bolivar, Carcasí, Charalá, Chipatá, Coromoro, El Carmen, Florián, Floridablanca, Girón, Guapotá, Guavatá, Guepsa, La Belleza, Landázuri, Lebrija, Macaravita, Matanza, Mogotes, Oiba, Puente Nacional, San Andrés, San Benito, San Miguel, San Vicente de Chucurí, Santa Helena del Opón, Suaita, Sucre, Tona, Valle de San José y Vélez.

TOLIMA: Alpujarra, Anzoátegui, Armero (Guayabal), Cajamarca, Carmen de Apicalá, Casabianca, Chaparral, Cunday, Dolores, Falan, Fresno, Herveo, Ibagué, Icononzo, Lérida, Libano, Mariquita, Melgar, Murillo, Natagaima, Palocabildo, Planadas, Prado, Purificación, Rioblanco, Roncesvalles, San Antonio, Villahermosa y Villarrica.

ALERTAS POR AMENAZAS DE DESLIZAMIENTO

ALERTA ROJA:

Amenaza alta a muy alta por deslizamientos de tierra detonados por lluvias, localizados en los siguientes municipios:

ALERTA NARANJA:

Amenaza moderada por deslizamientos de tierra detonados por lluvias, localizados en los siguientes municipios:

REGIÓN ORINOQUIA

SITIOS PARA LOS CUALES SE GENERA LA ALERTA

ALERTA AMARILLA

ARAUCA: Fortul y Saravena.

CASANARE: Chámeza, La Salina y Nunchía.

META: Acacias, Cubarral, Cumaral, Guamal, Restrepo y Villavicencio.

REGIÓN AMAZONIA

SITIOS PARA LOS CUALES SE GENERA LA ALERTA

ALERTA AMARILLA

CAQUETÁ: Belén de Los Andaquíes y Morelia.

PUTUMAYO: Mocoa.

REGIÓN PACÍFICO

SITIOS PARA LOS CUALES SE GENERA LA ALERTA

ALERTA AMARILLA

CAUCA: Almaguer, Bolívar, Caldono, Corinto, El Tambo, Inzá, Jambaló, La Sierra, La Vega, López, Miranda, Páez (Belalcázar), Rosas, Santa Rosa, Silvia, Toribío y Totoró.

CHOCÓ: Bahía Solano (Mutis), Condoto, Rio Iró (Santa Rita) y Sipí..

NARIÑO: Albán (San José), Buesaco, Cumbitara, Linares, Samaniego, Francisco Pizarro y Tumaco.

VALLE DEL CAUCA: Bolívar, Buga, Bugalagrande, Calima (El Darién), Dagua, El Cerrito, El Dovio, Palmira, San Pedro, Sevilla, Tuluá y Versalles.

ALERTAS POR AMENAZAS DE DESLIZAMIENTO

ALERTA ROJA:

Amenaza alta a muy alta por deslizamientos de tierra detonados por lluvias, localizados en los siguientes municipios:

ALERTA NARANJA:

Amenaza moderada por deslizamientos de tierra detonados por lluvias, localizados en los siguientes municipios:

SECTORES VIALES IDENTIFICADOS CON POTENCIALIDAD DE DESLIZAMIENTOS, EN LOS CUALES GENERAN ALERTAS

DEPARTAMENTO	SECTOR VIAL
ANTIOQUIA	Cisneros - Alto de Dolores La Pintada - Primavera Santuario - Cruce Ruta 45 (Caño Alegre)
ARAUCA	La Lejía - Saravena Paz de Ariporo - La Cabuya
BOYACÁ	El Crucero - Aguazul La Lejía - Saravena Otanche - Río Minero
CASANARE	Barranca de Upía - Monterrey El Crucero - Aguazul El Secreto - Aguaclara Paz de Ariporo - La Cabuya Yopal - Paz de Ariporo
CESAR	La Lizama - San Alberto
CHOCÓ	Certeguí - Quibdó Las Animas - Certeguí Las Animas - Mumbú Quibdó - La Mansa Río Pató (El Afirmado) Río Pató (El Afirmado) - La Ye (Las Animas)
NORTE DE SANTANDER	La Lejía - Saravena
SANTANDER	Barrancabermeja - Cruce Ruta 45 (La Lizama) La Lizama - San Alberto
VALLE DEL CAUCA	Buenaventura - Cruce Ruta 40 (Loboguerrero) Intersección Sena - Intersección Citronela

ALERTAS METEOMARINA

MAR CARIBE

ALERTA AMARILLA

POR PLEAMAR

A partir del miércoles 09 de septiembre y hasta el próximo 15 de septiembre de 2017, el nivel del mar estará influenciado por una de las pleamares más significativas del mes en el Archipiélago de San Adres y Providencia, asociadas con la marea astronómica. Se recomienda a los habitantes costeros estar atentos a la evolución del fenómeno.

OCÉANO PACÍFICO

ALERTA NARANJA

POR TIEMPO LLUVIOSO

En el Océano Pacífico colombiano, particularmente en sectores tanto en áreas costeras como en mar adentro, se estiman lluvias de variada intensidad con alta probabilidad de actividad eléctrica y rachas de viento. Por esta razón, se recomienda a los habitantes costeros estar atentos a la evolución de las condiciones meteorológicas y a los usuarios de pequeñas embarcaciones consultar con las Capitanías de puerto antes de zarpar.

ALERTA AMARILLA

POR PLEAMAR

Hasta el próximo 12 de septiembre de 2017, el nivel del mar estará influenciado por una de las pleamares más significativas del mes en el océano Pacífico, asociadas con la marea astronómica. Se recomienda a los habitantes costeros estar atentos a la evolución del fenómeno.

°C: grados Celsius

m: metros

mm: milímetros

msnm: metros sobre nivel del mar

Km/h: kilómetros por hora

HLC: hora local colombiana

GOES: Geostationary Operational Environmental Satellites (Satélite Geoestacionario Operacional Ambiental).

GOES-13 es el designado GOES-Este, localizado en 75° W sobre el ecuador geográfico.

PNN: Parque Nacional Natural

SFF: Santuario de Fauna y Flora



ALERTA ROJA. PARA TOMAR ACCIÓN Advierte al Sistema Nacional de Gestión del Riesgo de Desastres sobre el peligro de un fenómeno y sus efectos adversos sobre la población. Se emite una alerta sólo cuando la identificación de un evento extraordinario indique la amenaza inminente y cuando la gravedad del fenómeno requiera atención prioritaria de los comités departamentales y locales.



ALERTA NARANJA. PARA PREPARARSE Indica la amenaza de un fenómeno. No implica riesgo inmediato por lo que es catalogado como un mensaje para informarse y prepararse. El aviso implica vigilancia continua ya que las condiciones son propicias para el desarrollo de un suceso natural.



ALERTA AMARILLA. PARA INFORMARSE Se emite cuando las condiciones hidrometeorológicas son favorables para la ocurrencia de un fenómeno natural y pueden aumentar el riesgo según los pronósticos. Por sus características, este nivel está encaminado a informar.

CONDICIONES NORMALES Indica que no existe ninguna clase de alerta para la región o zona mencionada.

Profesionales de Turno:

Hernando Wilches, Sonia Bermúdez, Catherine Tobón, Mauricio Torres y Alberto Pardo.

<http://www.ideam.gov.co>

Correos electrónicos: servicio@ideam.gov.co, alertas@ideam.gov.co

Calle 25D # 96B – 70, Piso 3. Bogotá, D.C., Colombia.

Teléfono: 3075625 Ext. 1334–1336.

Síguenos en:

