

INFORME TÉCNICO DIARIO Nº 262

El IDEAM comunica al Sistema Nacional de Gestión del Riesgo (SNGR) y al Sistema Nacional Ambiental (SINA).

Bogotá D. C., martes 19 de septiembre de 2017.

Hora de actualización:
11:55 a. m.



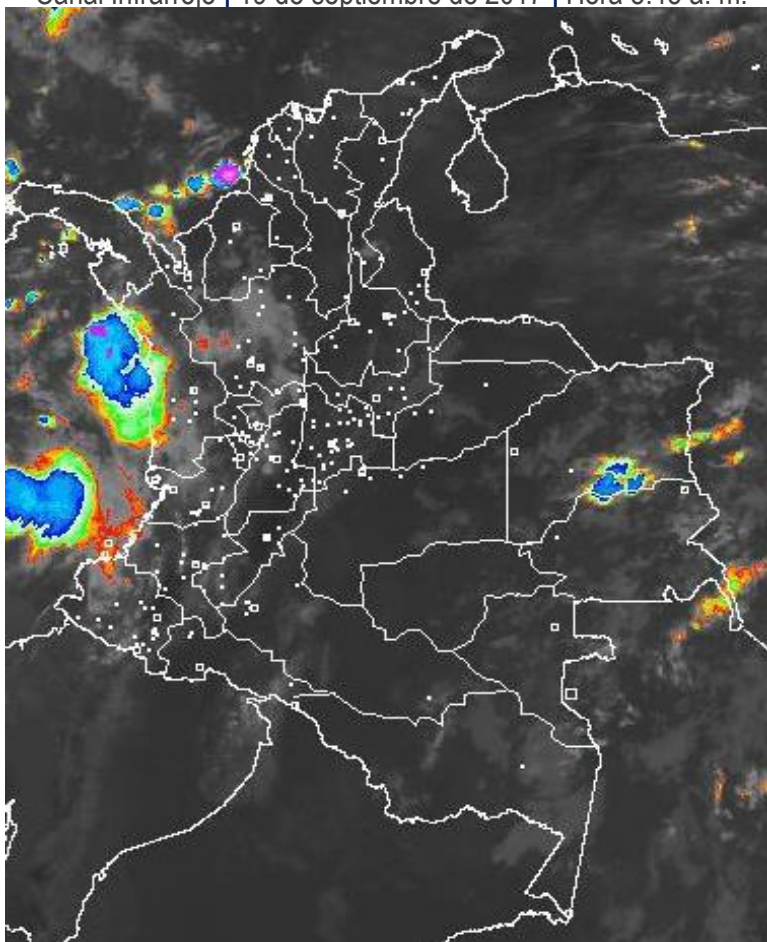
CONDICIONES HIDROMETEOROLÓGICAS ACTUALES

En gran parte del territorio nacional se han presentado condiciones de tiempo seco con cielo entre parcial y mayormente cubierto, excepto en Antioquia, Valle del Cauca y Boyacá, donde se reportaron precipitaciones.

Para el día de hoy, la mayor probabilidad de precipitaciones fuertes, incluso con descargas eléctricas, se prevén en sectores de las regiones Caribe, Pacífica, centro y norte de la Andina y áreas localizadas en el oriente de la Orinoquía y Amazonía.

IMAGEN SATELITAL

Canal Infrarrojo | 19 de septiembre de 2017 | Hora 8:45 a. m.



Consulte todos los días el pronóstico del tiempo y las alertas hidrometeorológicas vigentes del IDEAM, en un formato de calidad. Alrededor de las 7:30 a. m. está a disposición del público en www.ideam.gov.co.

Se puede ver también en dispositivos móviles **AQUÍ**





LO MÁS DESTACADO

LLUVIAS REGISTRADAS EN LAS ÚLTIMAS 24 HORAS

- En las últimas 24 horas disminuyeron las lluvias moderadamente en el territorio nacional, las cuales principalmente se concentraron en las regiones Andina, Caribe y Pacífica. La mayor precipitación se presentó en el municipio de **Chiriguana (Cesar), con 50.0 mm.**

ALERTA ROJA

- Por niveles muy altos en varias corrientes del departamento de Santander.
- Por alta probabilidad de deslizamientos de tierra en diferentes departamentos de las regiones Andina, Orinoquía y Pacífico.

ALERTA NARANJA

- Por niveles moderadamente altos en varias corrientes de los siguientes departamentos: Chocó, Caquetá, Antioquia, Norte de Santander, Caldas, Santa Marta y Montería.
- Por moderada posibilidad de incendios de la cobertura vegetal en algunos municipios de las regiones Amazonia, Andina y Orinoquía.
- Por probabilidad moderada de deslizamientos de tierra detonados por lluvias, en sectores inestables o de alta pendiente, localizados en municipios de las regiones Amazonia, Caribe, Pacífica, Andina y Orinoquía.

ALERTA AMARILLA

- Por niveles con tendencia al ascenso en varias corrientes de los siguientes departamentos: Meta, Arauca, Córdoba, Santander, Cauca, Valle del Cauca, Caquetá y Putumayo.
- Por probabilidad baja de deslizamientos de tierra detonados por lluvias, en sectores inestables o de alta pendiente, localizados en amplias áreas de las regiones Caribe, Andina, Pacífica, Orinoquía y Amazonia.
- Tiempo lluvioso en el mar Caribe y Océano Pacífico.
- Por pleamar en el Océano Pacífico.

PARA TENER EN CUENTA

- Los niveles del río Magdalena y Cauca presentan incrementos moderados de los niveles; aunque ésta condición es normal para la época, se prevé que los ascensos sean constantes, intensificándose más a partir de la segunda semana de octubre.
- En la mañana de hoy se emitió el **Comunicado Especial N° 027** en el cual se destacan las condiciones meteorológicas relacionadas con el huracán María. Para mayor información consultar: <https://goo.gl/roUHY5>

PRONÓSTICO CONDICIONES METEOROLÓGICAS ESPECIALES

ÁREA DEL VOLCÁN GALERAS

A lo largo de la jornada se estima cielo entre parcial y mayormente cubierto con predominio de tiempo seco.

El Servicio Geológico Colombiano reporta en nivel AMARILLO (III): CAMBIOS EN EL COMPORTAMIENTO DE LA ACTIVIDAD VOLCÁNICA. Lat: 155 Lon: -77.37

ELEVACIÓN (pies)	DIRECCIÓN	VELOCIDAD	
		NUDOS	Km/h
10,000	SURESTE	10 - 15	18 - 27
18,000	SURESTE	10 - 15	18 - 27
24,000	NORESTE	15 - 20	27 - 36
30,000	NORESTE	20 - 25	36 - 45

ÁREA DEL VOLCÁN NEVADO DEL HUILA

Se estima que durante gran parte de la jornada se presente tiempo seco, aunque al finalizar el día se incrementará la nubosidad.

El Servicio Geológico Colombiano reporta en nivel AMARILLO (III): CAMBIOS EN EL COMPORTAMIENTO DE LA ACTIVIDAD VOLCÁNICA. Lat: 2.92 Lon: -76.05

ELEVACIÓN (pies)	DIRECCIÓN	VELOCIDAD	
		NUDOS	Km/h
10,000	SURESTE	0 - 5	0 - 9
18,000	ESTE	5 - 10	9 - 18
24,000	ESTE	20 - 25	36 - 45
30,000	NORESTE	20 - 25	36 - 45

ÁREA DEL VOLCÁN CERRO MACHÍN

Predominarán las condiciones cubiertas con precipitaciones entre ligeras y moderadas. No se descarta la posibilidad de actividad eléctrica.

El Servicio Geológico Colombiano reporta en nivel AMARILLO (III): CAMBIOS EN EL COMPORTAMIENTO DE LA ACTIVIDAD VOLCÁNICA. Lat: 4.80 Lon: -75.62

ELEVACIÓN (pies)	DIRECCIÓN	VELOCIDAD	
		NUDOS	Km/h
10,000	SURESTE	0 - 5	0 - 9
18,000	ESTE	5 - 10	9 - 18
24,000	ESTE	10 - 15	18 - 27
30,000	NORESTE	10 - 15	18 - 27

ÁREA DEL VOLCÁN NEVADO DEL RUIZ

Durante de la jornada se pronostican condiciones nubosas con lluvias de variada intensidad con probabilidad de actividad eléctrica.

El Servicio Geológico Colombiano reporta en nivel AMARILLO (III): CAMBIOS EN EL COMPORTAMIENTO DE LA ACTIVIDAD VOLCÁNICA. Lat: 4.89 Lon: -75.32

ELEVACIÓN (pies)	DIRECCIÓN	VELOCIDAD	
		NUDOS	Km/h
10,000	SURESTE	5 - 10	9 - 18
18,000	ESTE	5 - 10	9 - 18
24,000	ESTE	10 - 15	18 - 27
30,000	NORESTE	10 - 15	18 - 27

ÁREA DEL COMPLEJO VOLCÁNICO CHILES-CERRO NEGRO DE

A lo largo de la jornada se estima cielo entre parcial y mayormente cubierto con predominio de tiempo seco.

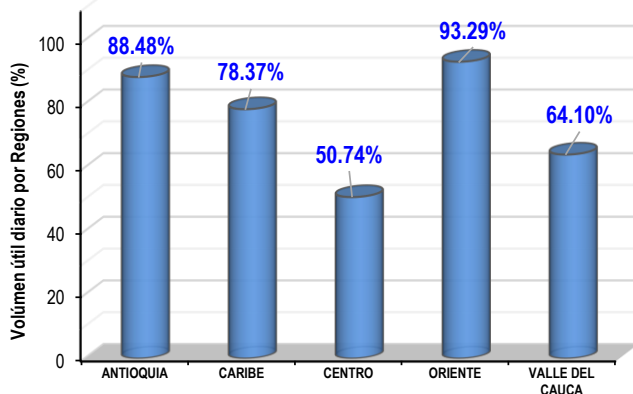
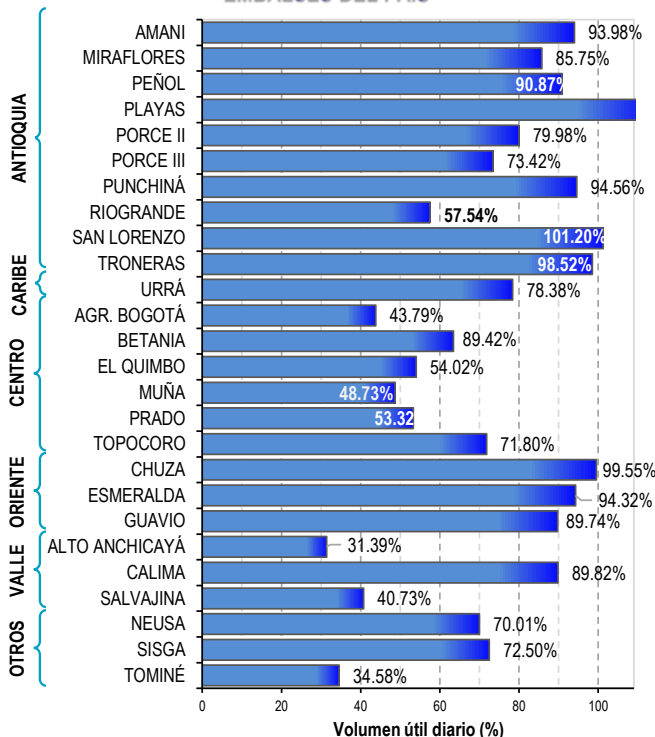
El Servicio Geológico Colombiano reporta en nivel AMARILLO (III): CAMBIOS EN EL COMPORTAMIENTO DE LA ACTIVIDAD VOLCÁNICA. Lat: 0.81 Lon: 77.93 Lon: 0.76 Lon: -77.95

ELEVACIÓN (pies)	DIRECCIÓN	VELOCIDAD	
		NUDOS	Km/h
10,000	SURESTE	0 - 5	0 - 9
18,000	SURESTE	10 - 15	18 - 27
24,000	ESTE	15 - 20	27 - 36
30,000	NORESTE	20 - 25	36 - 45

ESTADO DE LOS EMBALSES

A continuación se relaciona el volumen útil diario de los principales embalses del país (expresado en porcentaje), de acuerdo con la información reportada por XM S.A. E.S.P en la siguiente dirección electrónica: <http://ido.xm.com.co/ido/SitePages/hidrologia.aspx?q=reservas>

VOLUMEN ÚTIL DIARIO EN LOS PRINCIPALES EMBALSES DEL PAÍS



Para estar informado diariamente de lo que pasa con el **pronóstico del tiempo y las alertas.**

Síguenos en Twitter
@IDEAMColombia



PRECIPITACIONES

A continuación se relacionan los municipios donde en las últimas 24 horas se registraron precipitaciones iguales o superiores a 30.0 mm.

Se aclara que las precipitaciones indicadas en los municipios, realmente corresponden a aquellos puntos en los cuales el IDEAM tiene estaciones de monitoreo, pero no necesariamente quiere decir que el dato corresponda a las lluvias que se presentaron directamente sobre el área urbana en donde se concentra la mayor población. En ocasiones la estación sobre la cual se destaca el mayor valor de precipitación, a pesar de pertenecer al municipio, puede quedar alejada del centro poblado principal.

DEPARTAMENTO	MUNICIPIO
ANTIOQUIA	Sonsón (45.0), Valdivia (30.5), Urrao (30.0), Giraldo (30.0), Gómez Plata (28.0), Medellín (27.0), Caucasia (25.0).
ATLÁNTICO	Barranquilla (27.5).
CESAR	Chiriguana (50.0).
CHOCÓ	Medio San Juan (42.0).
NARIÑO	Barbacoas (26.5).
NORTE DE SANTANDER	Tibú (37.5).
SANTANDER	Valle de San José (42.3), Zapatoca (38.5), El Palmar (36.2), Suaita (31.9), Piedecuesta (29.7), Coromoro (29.6), Mogotes (25.5).
VALLE DEL CAUCA	Cali (49.6), Roldanillo (35.0).

Para estar informado diariamente de lo que pasa con el **pronóstico del tiempo y las alertas.**

Síguenos en Twitter
@IDEAMColombia



TEMPERATURAS MÁXIMAS

A continuación se relacionan los municipios donde en las últimas 24 horas se registraron temperaturas iguales o superiores a 35.0 °C.

Se aclara que las temperaturas indicadas en los municipios, realmente corresponden a aquellos puntos en los cuales el IDEAM tiene estaciones de monitoreo, pero no necesariamente quiere decir que el dato corresponda a las temperaturas que se presentaron directamente sobre el casco urbano en donde se concentra la mayor población. En ocasiones la estación sobre la cual se destaca el mayor valor de temperatura, a pesar de pertenecer al municipio, puede quedar alejada del centro poblado principal.

DEPARTAMENTO	MUNICIPIO
CESAR	Bosconia (36.4), Chiriguaná (36.6), Codazzi (35.4).
CUNDINAMARCA	Jerusalén (38.2).
HUILA	Villavieja (36.6).
LA GUAJIRA	Manaure (37.8), Uribia (35.8), Riohacha (35.4), Hatonuevo (35.4).
NORTE DE SANTANDER	Cúcuta (36.2).
SANTANDER	Capitanejo (36.0).
TOLIMA	Natagaima (37.6), Saldaña (36.8), Prado (36.8), Ambalema (36.0), Espinal (36.6), Guamo (35.0).
VALLE DEL CAUCA	Buga (35.1).



PRONÓSTICO METEOROLÓGICO

Martes 19 y miércoles 20 de septiembre de 2017



REGIÓN	PRONÓSTICO
<p>SABANA DE BOGOTÁ</p>	<p>MARTES. En horas de la mañana se prevé cielo entre parcial y mayormente cubierto con predominio de tiempo seco en amplios sectores de la ciudad y la Sabana. En la tarde se espera incremento de la nubosidad con probabilidad de precipitaciones en zonas localizadas del occidente y suroriente de la ciudad, de mayor intensidad en el noroccidente de la Sabana. En horas de la noche se estima cielo mayormente cubierto con predominio de tiempo seco en la mayor parte del área; sin embargo no se descartan algunas lloviznas al suroriente, tanto de la ciudad como de la Sabana.</p> <p>MIÉRCOLES. Son posibles precipitaciones ligeras en la madrugada, al final de la tarde y en la noche, en zonas localizadas al occidente de la ciudad y más intensas en la Sabana; mientras en el resto del área se estima tiempo seco con nubosidad variada.</p>
<p>CARIBE</p>	<p>MARTES. En horas de la mañana se prevé nubosidad variada con precipitaciones en sectores del golfo de Urabá, Sucre y Bolívar. No se descartan lluvias ligeras en las primeras horas del día en Atlántico y Norte de Magdalena. En la tarde se esperan condiciones nubosas con posibilidad de lluvias en el golfo de Urabá, Córdoba, sectores del centro y norte de Sucre y Bolívar. Lluvias menos intensas son estimadas en zonas localizadas de Cesar y Magdalena. Alta probabilidad de tormentas eléctricas. En la noche se prevé cielo entre parcial a mayormente cubierto con probabilidad de precipitaciones en Córdoba, sectores del centro y sur de Bolívar, Sucre, Magdalena y Cesar.</p> <p>MIÉRCOLES. Durante la jornada se mantendrá cielo mayormente cubierto con lluvias en horas de la madrugada y luego en la noche en el golfo de Urabá, Córdoba, centro de Sucre, zonas del centro y sur de Bolívar, Cesar y sur de Magdalena. Posibilidad de descargas eléctricas.</p>
<p>ARCHIPIÉLAGO DE SAN ANDRÉS, PROVIDENCIA Y SANTA CATALINA</p>	<p>MARTES. En horas de la mañana se estima abundante nubosidad con lluvias de ligeras a moderadas en las primeras horas del día que tenderán a disminuir a o largo de la mañana. En la tarde se estima cielo mayormente cubierto con posibilidad de lluvias entre ligeras y moderadas. En la noche se esperan condiciones nubosas con precipitaciones de variada intensidad, incluso con probabilidad de actividad eléctrica.</p> <p>MIÉRCOLES. Durante la jornada es probable que se mantengan nubes densas con precipitaciones a diferentes horas. Probabilidad de descargas eléctricas.</p>
<p>MAR CARIBE</p>	<p>MARTES. La jornada mantendrá nubosidad variada con lluvias al occidente del área marítima nacional tanto en alta mar como en el litoral y lluvias ligeras en el litoral central.</p> <p>MIÉRCOLES. Continuarán las condiciones nubosas con precipitaciones en el occidente del área y de menor intensidad en zonas localizadas del centro, como en sus costas y zonas del archipiélago.</p>

Planeando tu día?
Descarga YA y conoce...



Consúltalo a diario y únete a
la Cultura del Pronóstico del IDEAM

Disponible para  



PRONÓSTICO METEOROLÓGICO

Martes 19 y miércoles 20 de septiembre de 2017



REGIÓN	PRONÓSTICO
ANDINA	<p>MARTES. En la mañana se prevé mayor nubosidad al norte y occidente de la región con lluvias al inicio de la mañana en sectores del oriente y nororiente de Antioquia, Caldas y norte de Tolima. No se descartan lloviznas o en las montañas de Valle del Cauca y Cauca. En la tarde se espera cielo entre parcial a mayormente cubierto con posibilidad de lluvias sectorizadas en Antioquia, los Santanderes, Boyacá y Risaralda. Lluvias entre ligeras y moderadas son posibles en el norte y oriente de Cundinamarca, occidente de Tolima y áreas de montaña de Valle del Cauca. En la noche se mayor nubosidad al norte y centro esperan nubes densas con lluvias en Antioquia, los Santanderes, Boyacá, Caldas, Risaralda, Quindío, noroccidente de Cundinamarca y Tolima. Lluvias ligeras en Cauca, Valle y norte de Nariño. Alta probabilidad de descargas eléctricas.</p> <p>MIÉRCOLES. Las lluvias se esperan en horas de la tarde y la noche en sectores en sectores de Antioquia, los Santanderes, eje cafetero, Boyacá y Cundinamarca. Lluvias ligeras son posibles en áreas localizadas de Valle y Cauca.</p>
INSULAR PACÍFICO	<p>MARTES. En Gorgona se prevé abundante nubosidad y lluvias desde las pineras horas del día y a diferentes horas de la tarde y noche. En Malpelo se estiman lluvias ligeras en horas de la noche después de un día seco.</p> <p>MIÉRCOLES. En Gorgona se esperan lluvias en la madrugada, al finalizar la tarde y en horas de la noche, con alta probabilidad de descargas eléctricas. Prevalecerán las condiciones secas en la mayor parte de la jornada para Malpelo; son embargo no se descartan lagunas lloviznas en horas de la noche.</p>
PACÍFICO	<p>MARTES. En la mañana se espera cielo entre parcial a mayormente nublado con precipitaciones entre ligeras y moderadas en el litoral de Valle del Cauca, Cauca y norte de Nariño y al norte y sur de Chocó. En horas de la tarde se mantendrán las nubes densas con precipitaciones en Chocó y zonas localizadas de Valle del Cauca. Lluvias ligeras son probables en Nariño y Cauca. Probabilidad de descargas eléctricas. En la noche persistirán las condiciones nubosas con probabilidad de lluvias en amplios sectores de la región, las más intensas en sectores del centro y sur de Chocó y litoral de Valle y Cauca.</p> <p>MIÉRCOLES. Cielo entre parcial a mayormente cubierto con probabilidad de lluvias en horas de la tarde y la noche, particularmente en zonas de Chocó y litoral de Valle y Cauca.</p>
OCÉANO PACÍFICO	<p>MARTES. En la mayor parte del área oceánica, tanto en cercanías al litoral como mar adentro se pronostica abundante nubosidad con precipitaciones entre moderadas y fuertes, incluso con probabilidad de tormentas eléctricas, particularmente en las primeras horas del día y luego en la noche.</p> <p>MIÉRCOLES. Se estima que se registren lluvias y descargas eléctricas en zonas alejadas a la costa y mar adentro, principalmente en la mañana en horas de la tarde y noche persistirán las precipitaciones las de mayor intensidad al norte del área.</p>

 **Planeando tu día?**
Descarga YA y conoce...



**Consúltalo a diario y únete a
la Cultura del Pronóstico del IDEAM**

Disponible para  



PRONÓSTICO METEOROLÓGICO

Martes 19 y miércoles 20 de septiembre de 2017





REGIÓN	PRONÓSTICO
<p>ORINOQUIA</p>	<p>MARTES. En la mañana se estima cielo parcialmente cubierto con predominio de tiempo seco en amplios sectores de la región, excepto en Vichada, donde son posibles lluvias, las de mayor intensidad se estiman a l oriente. Para la tarde las lluvias se esperan en sectores de Vichada y de carácter ligero en áreas localizadas al oriente de Arauca y Casanare, en el resto de la región se estima tiempo seco. En horas de la noche cielo entre parcial y mayormente cubierto con precipitaciones en Vichada. Lloviznas o lluvias ligeras son posibles en el piedemonte llanero.</p> <p>MIÉRCOLES. Se mantendrán las condiciones secas en amplios sectores de la región, salvo en Vichada, donde se esperan lluvias a lo largo de la jornada y en el piedemonte donde no se descartan lluvias ligeras en horas de la noche.</p>
<p>AMAZONIA</p>	<p>MARTES. En horas de la mañana predominara tiempo seco con cielo seminublado en gran parte de la región, salvo al oriente de Guainía donde se prevé mayor nubosidad y precipitaciones ligeras a moderadas. No se descartan en las primeras horas de la jornada lloviznas en el piedemonte llanero. En la tarde se prevé aumento de nubosidad con probabilidad de lluvias, particularmente en el oriente de la región, en sectores de Guainía, Vaupés, Amazonas, y zonas del oriente de Guaviare y Caquetá. Posibilidad de descargas eléctricas. En la noche son posibles precipitaciones en áreas puntuales de oriente de Guainía, Vaupés y Amazonas, en el resto de la región se prevé tiempo seco con cielo parcialmente cubierto.</p> <p>MIÉRCOLES. Se espera cielo parcialmente cubierto con predominio de tiempo seco en la mayor parte de la jornada, salvo al finalizar la tarde y la noche, donde son posibles precipitaciones, particularmente en la zona oriental, en Guainía, Vaupés y Amazonas.</p>

Planeando tu día?
Descarga YA y conoce...

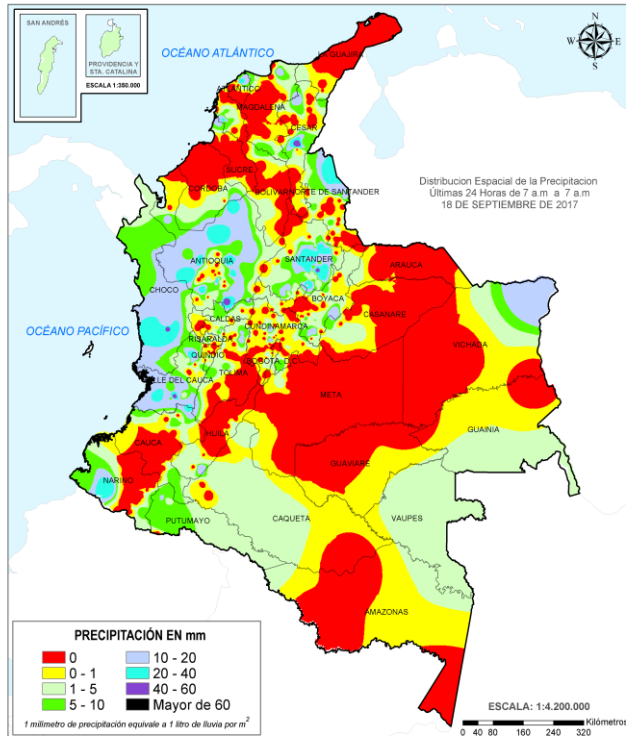


Consúltalo a diario y únete a la Cultura del Pronóstico del IDEAM

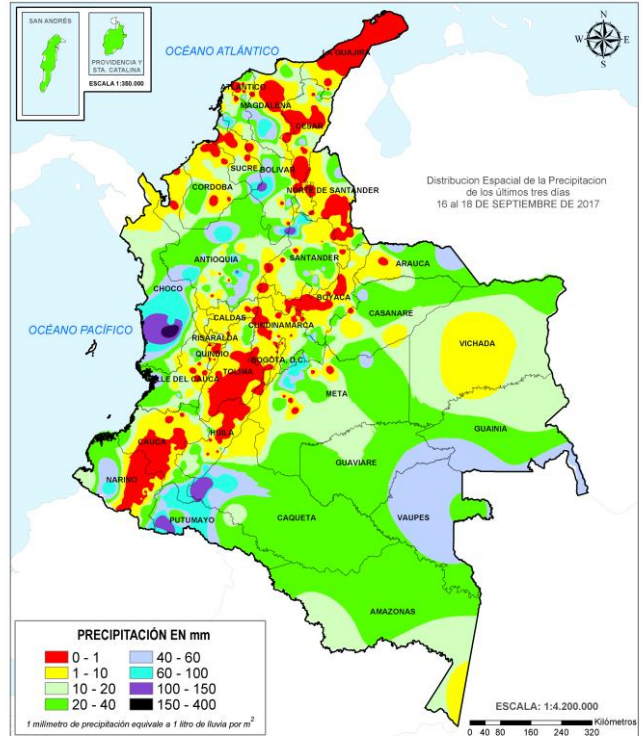
Disponible para  

MAPAS DE PRECIPITACIÓN

Precipitación diaria: desde las 7:00 a. m. del día lunes 18 de septiembre hasta las 7:00 a. m. del día martes 19 de septiembre de 2017.



Precipitación de los últimos 3 días: desde las 7:00 a. m. del día sábado 16 de septiembre hasta las 7:00 a. m. del día martes 19 de septiembre de 2017.



ALERTAS VIGENTES E INFORMACIÓN ADICIONAL

Para mayor información sobre el pronóstico del estado del tiempo, informes técnicos diarios, comunicados especiales, mapas diarios de temperaturas máximas y mínimas e información diaria de precipitación se sugiere consultar los siguientes enlaces:

- [MAPA DIARIO DE TEMPERATURA MÁXIMA.](#)
- [MAPA DIARIO DE TEMPERATURA MÍNIMA.](#)
- [INFORMACIÓN DIARIA DE PRECIPITACIÓN Y TEMPERATURA DE LOS PRINCIPALES AEROPUERTOS DEL PAÍS.](#)
- [MOSAICO MAPAS DE PRECIPITACIÓN DIARIA EN MILÍMETROS.](#)

ALERTAS POR NIVELES DE LOS RÍOS

REGIÓN ANDINA

SITIOS PARA LOS CUALES SE GENERA LA ALERTA

ALERTA ROJA

VALORES ALTOS CUENCA BAJA DEL RIO LEBRIJA

Se mantiene la alerta en el río Lebrija a la altura del municipio Sabana de Torres (Santander), producto de las lluvias fuertes que se presentaron en días anteriores sobre sectores del norte del departamento de Santander. Se recomienda a los pobladores de las zonas ribereñas bajas estar atentos al comportamiento en los niveles de este río y sus afluentes.

REGIÓN PACÍFICO

SITIOS PARA LOS CUALES SE GENERA LA ALERTA

ALERTA NARANJA

NIVELES ALTOS EN LA CUENCA DEL RIO ATRATO

Se mantiene esta alerta dado el tránsito de la onda de creciente con valores en el rango de altos sobre el río Atrato, el cual es monitoreado a la altura de la ciudad de Quibdó. El IDEAM recomienda a las autoridades locales y regionales de Gestión del Riesgo y población ribereña en general mantengan atento seguimiento al comportamiento de los niveles tanto del cauce principal como de los aportantes de la cuenca alta, debido a que durante los próximos dos días se pronostica persistan las lluvias significativas sobre la cuenca.

ALERTAS POR NIVELES DE LOS RÍOS

REGIÓN ANDINA

SITIOS PARA LOS CUALES SE GENERA LA ALERTA

NIVELES ALTOS EN LA CUENCA BAJA DEL RIO CAUCA

Se mantiene esta alerta dado que los niveles del río Cauca en la parte baja desde el municipio de Guaranda (Sucre) se mantienen altos para la época. El IDEAM recomienda especial atención al comportamiento de los niveles del río. Se destaca que durante las últimas 24 horas se registraron nuevamente lluvias muy fuertes sobre sectores de La Mojana.

PROBABILIDAD DE CRECIENTES SÚBITAS EN LOS RÍOS DE MONTAÑA DEL DEPARTAMENTO DE ANTIOQUIA

Se mantiene la alerta naranja por niveles altos en varios ríos del departamento de Antioquia donde se destacan los ríos Tenche, Tarazá, Man, Segovia, Tigüí, El Bagre, Nechí y los ríos Tamar e Ita, afluentes al río Cimitarra que drenan sus aguas al río Magdalena; además, se espera moderados incrementos en los ríos Medellín, Porce, Dabeiba, San Juan, Arma, quebrada La Liboriana y sus afluentes. El IDEAM mantiene la recomendación a la población en general y autoridades locales y regionales de gestión del riesgo mantener atento seguimiento al comportamiento de los niveles de estos ríos, dado que se pronostica persistan las lluvias durante los próximos días en diferentes sectores del departamento. Se destaca que durante las últimas 24 horas se registraron lluvias sobre el río Porce, aportante al Nechí

PROBABILIDAD DE INCREMENTOS SÚBITOS EN LOS RÍOS DE LA REGIÓN DEL CATATUMBO

Se mantiene esta alerta debido a las moderadas fluctuaciones que se han registrado en el nivel de los ríos Algodonal, Pamplonita, Zulia, Zulasquilla, Táchira, Sardinata, Tarra, Tibú y Presidente. Adicionalmente, para los próximos días se pronostica continúen las precipitaciones dado el paso de las ondas tropicales del este, las cuales suelen dejar lluvias sobre sectores del departamento Norte de Santander. Por esto el IDEAM mantiene la recomendación a la población en general y a las autoridades de Gestión del Riesgo local mantener seguimiento en el comportamiento de los niveles de estos ríos.

CRECIENTE SUBITA EN LOS RIOS NARE Y LA MIEL

Se mantiene este nivel de alerta dadas las lluvias de variada intensidad que se han registrado sobre la cuenca del río Nare, especialmente en los municipios de Rionegro, Santo Domingo, Alejandría y Concepción, en el departamento de Antioquia, las cuales pueden generar nuevos incrementos súbitos en la cuenca del río Nare. Esta alerta se extiende para el río La Miel dado que se pronostica persistan las lluvias moderadas durante los próximos días sobre la cuenca aportante. El IDEAM mantiene la recomendación para que la población en general y autoridades de Gestión del Riesgo local y regional se mantengan atento seguimiento al comportamiento de los niveles de estas corrientes. Durante las últimas 24 horas se registraron lluvias fuertes en diversos sectores de la cuenca del río Nare municipios de Carmen de Viboral, Alejandría, San Francisco San Roque y Concepción, departamento de Antioquia.

**ALERTA
 NARANJA**

ALERTAS POR NIVELES DE LOS RÍOS

REGIÓN CARIBE

SITIOS PARA LOS CUALES SE GENERA LA ALERTA

PROBABILIDAD DE INCREMENTOS SÚBITOS EN LOS RÍOS DEL GOLFO DE URABÁ

Se mantiene este nivel de alerta por probabilidad de crecientes súbitas para los ríos que vierten sus aguas al Golfo de Urabá tales como Tanela, Mulatos, León, Chigorodó, Carepa, Apartadó, Zungo, Grande, Guadualito, Turbo, Currulao y Vijagüal. Dado que los modelos de pronóstico del estado del tiempo muestran probabilidad de lluvias sobre sectores del Golfo de Urabá, el IDEAM mantiene la recomendación para que la población en general asentada en las riberas de estos ríos que desembocan en el mar Caribe, se mantenga muy atentos al comportamiento de los niveles dado que se podrían presentar nuevos incrementos súbitos con valores altos.

CRECIENTES SÚBITAS EN AFLUENTES DEL RIO CESAR Y RÍOS QUE DESCIENDEN DE LA SIERRA NEVADA DE SANTA MARTA

Se mantiene este nivel de alerta ante la probabilidad de crecientes súbitas en el nivel de los ríos que descienden de la Sierra Nevada de Santa Marta, en especial en los ríos Fundación y Aracataca, al igual que el río Cesar y sus aportantes los ríos Ariguaní, Guatapurí y Cesarito, dado que se reportaron lluvias sobre la parte alta rural del municipio de Santa Marta y sobre la cuenca alta del río Cesar, por tanto se prevén incrementos en ríos como el Palomino, Don Diego, Cesar y sus afluentes. El IDEAM mantiene la recomendación para que la población en general mantenga atento seguimiento al comportamiento de los niveles. Durante las últimas 24 horas se registraron lluvias sobre el Alto Cesar en el municipio de Urumita en La Guajira.

NIVELES ALTOS EN EL RÍO SINÚ (CUENCA BAJA)

Se mantiene esta alerta en el río Sinú debido a que los valores de los niveles se encuentran en el rango de altos para la época, especialmente en la cuenca baja en los municipios de Lorica y San Bernardo del Viento. El IDEAM mantiene el llamado de atención especial a autoridades locales y regionales de Gestión del Riesgo para que mantengan atento seguimiento al comportamiento de los niveles del río.

PROBABILIDAD DE INCREMENTOS EN EL RIO SAN JORGE

Se mantiene el nivel de alerta a naranja dado que se prevé nuevos incrementos en el nivel del río San Jorge por lluvias de carácter fuerte durante las últimas horas sobre sectores de la cuenca. Por tanto el IDEAM mantiene la recomendación para que la población ribereña se mantenga atenta al comportamiento de los niveles del río San Jorge y sus afluentes. Se destaca que durante las últimas 24 horas se registraron nuevamente lluvias fuertes en áreas del bajo San Jorge sector La Mojana.

ALERTA NARANJA

ALERTAS POR NIVELES DE LOS RÍOS

REGIÓN ORINOQUIA

SITIOS PARA LOS CUALES SE GENERA LA ALERTA

ALERTA AMARILLA

PROBABILIDAD DE INCREMENTOS SÚBITOS EN LOS AFLUENTES DE LA CUENCA ALTA DEL RÍO META

Se mantiene esta alerta dado que durante los últimos 24 horas se presentaron lluvias significativas sobre sectores de la cuenca del río Guatiquía y Cravo Sur, las cuales pueden estar generando incrementos en el nivel de estos ríos. Igualmente, dado el paso de una onda tropical del este se pronostica lluvias durante los próximos días sobre sectores del piedemonte llanero, las cuales podrían generar incrementos súbitos en los ríos Guatiquía, Negro, Guacavía, Guayuriba, Humea y Cravo Sur, entre otros. El IDEAM recomienda a la población ribereña en general mantener atento seguimiento al comportamiento de los niveles tanto del cauce principal del río Meta como de sus aportantes. Se destaca que durante las últimas 24 horas se registraron lluvias sobre sectores de cuencas aportantes al Meta como los ríos Pauto, aportantes al embalse de Guavio, Yucao, Téa, y Guayuriba.

CRECIENTES SUBITAS EN APORTANTES DE LA CUENCA ALTA DEL RIO CUSIANA

Se mantiene este nivel de alerta dado que se pronostican lluvias sobre sectores de la cuenca del río Cusiana, las cuales podrían generar nuevos incrementos súbitos en el nivel del río. El IDEAM mantiene la recomendación para que autoridades locales y regionales de atención del riesgo se mantengan muy atentos al comportamiento de los niveles especialmente en los sectores entre Sogamoso, Yopal y Aguazul.

CRECIENTES SUBITAS EN APORTANTES DE LA CUENCA DEL RIO ARAUCA

Se emite este nivel de alerta dado que durante las últimas 24 horas se reportaron lluvias intensas sobre sectores de los municipios de Toledo en Norte de Santander y Arauquita en Arauca las cuales se prevé generen incrementos súbitos en las cuencas de los ríos Margua y Banadía. El IDEAM hace un llamado especial a pobladores ribereños para que permanezcan muy atentos ante los incrementos de los niveles de estos ríos.

ALERTAS POR NIVELES DE LOS RÍOS

REGIÓN ANDINA

SITIOS PARA LOS CUALES SE GENERA LA ALERTA

ALERTA AMARILLA

PROBABILIDAD CRECIENTES SUBITAS EN EL RIO SUAREZ

Se mantiene este nivel de alerta dado que se prevé persistan las fluctuaciones en el nivel del río Suárez, como consecuencia de las lluvias reportadas sobre aportantes como los ríos Moniquirá y Fonce. Se destaca que durante las últimas 24 horas se registraron lluvias sobre sectores de la cuenca en los municipios de Guacamayo y Oiba en Santander.

PROBABILIDAD DE INCREMENTO SUBITO EN EL RIO OPON

Se mantiene alerta amarilla dadas las lluvias de variada intensidad con presencia de actividad eléctrica que se han registrado sobre sectores del occidente del departamentos de Santander, las cuales pueden generar incrementos importantes en los niveles de la cuenca del río Opón. El IDEAM hace una llamado de atención especial tanto a pobladores para que mantengan atento seguimiento al comportamiento de los niveles de este río. Se destaca que durante las últimas 24 horas se registraron lluvias sobre sectores de la cuenca baja en los municipios de Simacota y Puerto Wilches en Santander.

REGIÓN PACÍFICO

SITIOS PARA LOS CUALES SE GENERA LA ALERTA

ALERTA AMARILLA

PROBABILIDAD CRECIENTE SÚBITA EN EL RÍO MICAY Y SUS PRINCIPALES AFLUENTES

Se mantiene esta alerta dado que se pronostica lluvias durante los próximos días sobre sectores de la cuenca, las cuales podrían generar nuevos incrementos en el nivel del río Micay y sus afluentes, entre otros, los ríos Chuarecito y Napi. Por tal razón, se recomienda a los pobladores de zonas bajas (especialmente en el sector López de Micay-Zaragoza), estar atentos ante probables ascensos en el nivel de estos ríos. La recomendación se extiende para el río Timbiquí y Saija, en el departamento del Cauca.

PROBABILIDAD CRECIENTE SÚBITA EN EL RÍO SAN JUAN

Se mantiene esta alerta dado que se prevé prevalezcan los incrementos súbitos en dicha cuenca como resultado de las lluvias que se pronostican persistan durante los próximos días sobre sectores de la cuenca.

ALERTAS POR NIVELES DE LOS RÍOS

REGIÓN AMAZÓNICA

SITIOS PARA LOS CUALES SE GENERA LA ALERTA

PROBABILIDAD DE INCREMENTOS EN EL NIVEL DE LOS RÍOS MOCOA, SANGOYACO Y MULATO, UBICADOS EN LA PARTE ALTA DE LA CUENCA DEL RÍO CAQUETÁ.

Debido a la saturación de las cuencas de los ríos Mulato, Sangoyaco y La quebrada la Taruca, y al pronóstico de lluvias para los próximos días en la región, se mantiene esta alerta dado que se pueden presentar nuevos incrementos en los niveles de estos ríos que atraviesan la ciudad de Mocoa. El IDEAM recomienda a las autoridades de Gestión del Riesgo Local y a la población en general permanezcan atentos al comportamiento de los niveles de estos ríos. Durante las últimas 12 horas se registraron lluvias sobre sectores del alto Caquetá en el municipio de Mocoa-Putumayo.

**ALERTA
 AMARILLA**

PROBABILIDAD DE INCREMENTOS SUBITOS EN LA PARTE ALTA DE LOS RÍOS CARAÑO, HACHA, LA QUEBRADA LA PERDIZ Y DEMAS AFLUENTES QUE DESCENDEN DEL PIEDEMONTE CAQUETEÑO

Se mantiene esta alerta debido a las lluvias fuertes con presencia de actividad eléctrica que se presentaron sobre sectores del piedemonte caqueteno, las cuales podrían generar incrementos súbitos en los niveles de los ríos Caraño y Hacha (ambos afluentes del río Orteguzza), la quebrada La Perdiz y demás corrientes que descienden del piedemonte caqueteno. El IDEAM recomienda a las autoridades de Gestión del Riesgo Local y a la población en general permanezcan atentos al comportamiento de los niveles de estos ríos. Durante las últimas 12 horas se registraron lluvias sobre sectores del alto Caquetá en los municipios de Florencia-Caquetá (cuenca del río Orteguzza) y en la cuenca del río Pescado municipios de Belén de los Andaquies y San José de Fragua en el Caquetá)

ALERTAS POR AMENAZAS DE INCENDIOS DE LA COBERTURA VEGETAL

ALERTA ROJA:

Amenaza Alta o muy alta de ocurrencia de incendios de la cobertura vegetal en zonas de bosques, cultivos y pastos, localizados en los siguientes municipios y sectores aledaños:

ALERTA NARANJA:

Amenaza moderada de ocurrencia de incendios de la cobertura vegetal en zonas de bosques, cultivos y pastos, localizados en los siguientes municipios y sectores aledaños:

REGIÓN ANDINA

SITIOS PARA LOS CUALES SE GENERA LA ALERTA

ALERTA NARANJA

BOYACÁ: Duitama, Floresta, Ráquira y Santa Rosa de Viterbo.

CAUCA: Cajibío, Morales, Piendamó, Popayán, Sotará (Paispamba), Timbío.

CUNDINAMARCA: Guachetá, Jerusalén. Mosquera.

HUILA: Baraya, Colombia, Palermo, San Agustín, Tello, Villavieja.

NARIÑO: Ancuyá, Chachagüí, El Peñol, El Tambo, La Cruz, La Florida, La Llanada, Los Andes (Sotomayor), Nariño, Pasto, Sandoná, Santa Cruz (Guachavés), Taminango, Tangua, Túquerres.

NORTE DE SANTANDER: Mutiscua

QUINDIO: Quimbaya.

Especial atención en los Parques Nacionales Naturales Sumapaz, Las Hermosas y Galeras.

REGIÓN ORINOQUIA

SITIOS PARA LOS CUALES SE GENERA LA ALERTA

ALERTA NARANJA

META: La Macarena, Uribe.

Especial atención en el Parque Nacional Natural Cordillera de Los Picachos.

REGIÓN AMAZONIA

SITIOS PARA LOS CUALES SE GENERA LA ALERTA

ALERTA NARANJA

CAQUETÁ: San Vicente del Caguán.

ALERTAS POR AMENAZAS DE DESLIZAMIENTO

ALERTA ROJA:

Amenaza alta a muy alta por deslizamientos de tierra detonados por lluvias, localizados en los siguientes municipios:

ALERTA NARANJA:

Amenaza moderada por deslizamientos de tierra detonados por lluvias, localizados en los siguientes municipios:

REGIÓN ANDINA

ALERTA ROJA	SITIOS PARA LOS CUALES SE GENERA LA ALERTA
	ANTIOQUIA: Andes, Ciudad Bolívar, Puerto Nare, Urrao y Santa Rosa de Osos. BOYACÁ: Sogamoso

REGIÓN PACÍFICO

ALERTA ROJA	SITIOS PARA LOS CUALES SE GENERA LA ALERTA
	CHOCÓ: Atrato, Bagadó, Cértegui, Condoto, Istmina, Lloró, Medio Baudó, Medio San Juan, Rio Iró

REGIÓN ORINOQUIA

ALERTA ROJA	SITIOS PARA LOS CUALES SE GENERA LA ALERTA
	CASANARE: Aguazul.

REGIÓN CARIBE

ALERTA NARANJA	SITIOS PARA LOS CUALES SE GENERA LA ALERTA
	BOLÍVAR: Achí, Montecristo, San Jacinto del Cauca y Tiquisio. SUCRE: Guaranda.

REGIÓN ANDINA

ALERTA NARANJA	SITIOS PARA LOS CUALES SE GENERA LA ALERTA
	ANTIOQUIA: Abejorral, Alejandría, Anorí, Briceño, Campamento, Carmen De Viboral, Cocorná, Concepción, Granada, Guatapé, Ituango, La Unión, San Francisco, San Luis, San Rafael, Santo Domingo, Sonsón, Tarazá, Valdivia, Yarumal. CALDAS: Pensilvania, Samaná.

ALERTAS POR AMENAZAS DE DESLIZAMIENTO

ALERTA ROJA:

Amenaza alta a muy alta por deslizamientos de tierra detonados por lluvias, localizados en los siguientes municipios:

ALERTA NARANJA:

Amenaza moderada por deslizamientos de tierra detonados por lluvias, localizados en los siguientes municipios:

REGIÓN ANDINA

SITIOS PARA LOS CUALES SE GENERA LA ALERTA

ALERTA NARANJA

CUNDINAMARCA: Guayabetal.
RISARALDA: Pueblo Rico.
SANTANDER: Barrancabermeja, Rionegro, Sabana de Torres

REGIÓN PACÍFICO

SITIOS PARA LOS CUALES SE GENERA LA ALERTA

ALERTA NARANJA

CAUCA: Piamonte.
CHOCÓ: Alto Baudó, Bahía Solano, Bajo Baudó, Bojayá, El Cantón Del San Pablo, El Carmen, Medio Atrato, Nóvita, Nuquí, Quibdó, Río Quito, San José Del Palmar, Sipí, Tadó, Unión Panamericana
VALLE DEL CAUCA: Buenaventura.

REGIÓN ORINOQUIA

SITIOS PARA LOS CUALES SE GENERA LA ALERTA

ALERTA NARANJA

META: Acacias, Cumaral, Restrepo, Villavicencio

REGIÓN AMAZONIA

SITIOS PARA LOS CUALES SE GENERA LA ALERTA

ALERTA NARANJA

CAQUETÁ: Belén de Los Andaquíes, Morelia y San José del Fragua.
PUTUMAYO: Mocoa

REGIÓN AMAZONIA

SITIOS PARA LOS CUALES SE GENERA LA ALERTA

ALERTA AMARILLA

CAQUETA: Florencia, Montañita.

ALERTAS POR AMENAZAS DE DESLIZAMIENTO

ALERTA ROJA:

Amenaza alta a muy alta por deslizamientos de tierra detonados por lluvias, localizados en los siguientes municipios:

ALERTA NARANJA:

Amenaza moderada por deslizamientos de tierra detonados por lluvias, localizados en los siguientes municipios:

REGIÓN CARIBE	
SITIOS PARA LOS CUALES SE GENERA LA ALERTA	
ALERTA AMARILLA	CESAR: La Gloria, Pailitas, Pelaya y Valledupar.
	CÓRDOBA: Puerto Libertador
	LA GUAJIRA: San Juan del Cesar
	MAGDALENA: Ciénaga, Fundación, Santa Marta.
	SUCRE: Majagual

REGIÓN ANDINA	
SITIOS PARA LOS CUALES SE GENERA LA ALERTA	
ALERTA AMARILLA	<p>ANTIOQUIA: Amagá, Amalfi, Angelópolis, Argelia, Armenia, Cáceres, Caldas, Cañasgordas, Caracolí, Caramanta, Concordia, Dabeiba, Ebéjico, Fredonia, Frontino, Giraldo, Heliconia, La Ceja, La Pintada, Maceo, Medellín, Montebello, Nariño, Puerto Berrío, Puerto Triunfo, Remedios, Salgar, San Carlos, San Roque, Santa Bárbara, Santa Fe De Antioquia, Segovia, Sopetrán, Tarso, Toledo, Uramita, Vegachí, Venecia, Yalí, Yolombó.</p> <p>BOYACÁ: Almeida, Aquitania, Berbeo, Betéitiva, Buenavista, Campohermoso, Chinavita, Chita, Chivor, Coper, Corrales, El Espino, Gámeza, Guicán, La Victoria, Labranzagrande, Macanal, Maripí, Miraflores, Mongua, Monquirá, Muzo, Otanche, Pachavita, Páez, Pajarito, Panqueba, Pauna, Paya, Paz De Río, Pesca, Pisva, Puerto Boyacá, Quípama, Rondón, Saboyá, San José de Pare, San Luis De Gaceno, San Pablo De Borbur, Santa María, Santana, Socotá, Sogamoso, Tasco, Tibaná, Tópaga, Turmequé, Umbita, Ventaquemada.</p> <p>CALDAS: Aguadas, Chinchiná, Filadelfia, La Merced, Manizales, Manzanares, Marmato, Marulanda, Neira, Pácora, Salamina, Supia, Villamaria..</p> <p>CUNDINAMARCA: :, Agua De Dios, Albán, Anapoima, Anolaima, Apulo, Arbeláez, Beltrán, Bituima, Bogotá, D.C., Bojacá, Cabrera, Cachipay, Caparrapí, Cáqueza, Carmen De Carupa, Chaguani, Chipaque, Chocontá, Cucunubá, El Colegio, El Peñón, El Rosal, Facatativá, Fusagasugá, Gachetá, Gama, Granada, Guaduas, Guatavita, Guayabal De Síquima, Gutiérrez, La Calera, La Mesa, La Palma, La Peña, La Vega, Lenguazaque, Mchetá, Medina, Nilo, Nimaima, Nocaima, Pacho, Paime, Pandi, Pasca, Pulí, Quebradanegra, Quetame, Quipile, Ricaurte, San Antonio De Tequendama, San Bernardo, San Cayetano, San Francisco, San Juan De Rioseco, Sasaima, Sesquilé, Sibaté, Sylvania, Soacha, Subachoque, Suesca, Supatá, Sutatausa, Tabio, Tausa, Tena, Tibacuy, Tocaima, Topaipí, Ubalá, Utica, Venecia, Vergara, Vianí, Villagómez, Villapinzón, Villeta, Viotá, Yacopí, Zipacón, Zipaquirá.</p>

ALERTAS POR AMENAZAS DE DESLIZAMIENTO

ALERTA ROJA:

Amenaza alta a muy alta por deslizamientos de tierra detonados por lluvias, localizados en los siguientes municipios:

ALERTA NARANJA:

Amenaza moderada por deslizamientos de tierra detonados por lluvias, localizados en los siguientes municipios:

REGIÓN ANDINA	
SITIOS PARA LOS CUALES SE GENERA LA ALERTA	
ALERTA AMARILLA	HUILA: Aipe, La Plata y Neiva.
	NORTE DE SANTANDER: Ábrego, Cácosta, Chinácota, Chitagá, Convención, Cucutilla, Durania, El Zulia, Gramalote, Hacarí, Labateca, Lourdes, Pamplona, Salazar, San Calixto, Sardinata, Silos, Teorama, Toledo, Villa Caro.
	QUINDÍO: Calarcá, Córdoba y Salento.
	RISARALDA: Santa Rosa de Cabal.
	SANTANDER: Albania, Barbosa, Bolívar, Carcasí, Charalá, Chipatá, Contratación, Coromoro, El Carmen, El Guacamayo, Florián, Floridablanca, Girón, Guavatá, Guepsa, La Belleza, La Paz, Landázuri, Lebrija, Macaravita, Matanza, Mogotes, Puente Nacional, San Andrés, San Benito, San Miguel, San Vicente De Chucurí, Santa Helena Del Opón, Sucre, Tona, Valle De San José, Vélez.
TOLIMA: Alpujarra, Anzoátegui, Armero (Guayabal), Ataco, Cajamarca, Carmen De Apicalá, Casabianca, Chaparral, Cunday, Dolores, Falan, Fresno, Herveo, Ibagué, Icononzo, Lérida, Libano, Mariquita, Melgar, Murillo, Palocabildo, Planadas, Prado, Purificación, Rioblanco, Roncesvalles, San Antonio, Villahermosa, Villarica.	

REGIÓN ORINOQUIA	
SITIOS PARA LOS CUALES SE GENERA LA ALERTA	
ALERTA AMARILLA	CASANARE: Aguazul, Chámeza, Hato Corozal, La Salina, Nunchía, Paz De Ariporo, Pore, Recetor, Sabanalarga, Támara, Tauramena, Yopal.
	META: Cubarral, El Calvario, Guamal.

REGIÓN PACÍFICO	
SITIOS PARA LOS CUALES SE GENERA LA ALERTA	
ALERTA AMARILLA	CAUCA: Almaguer, Bolívar, Caldono, Corinto, El Tambo, Inzá, Jambaló, La Sierra, La Vega, López, Miranda, Páez, Rosas, Santa Rosa, Silvia, Toribío, Totoró.
	CHOCÓ: El Litoral del San Juan.
	NARIÑO: Albán, Buesaco, Cumbitara, Linares, Samaniego.
VALLE DEL CAUCA: Bolívar, Buga, Bugalagrande, Calima, Dagua, El Cerrito, El Dovio, Palmira, San Pedro, Sevilla, Tuluá, Versailles.	

ALERTAS POR AMENAZAS DE DESLIZAMIENTO

ALERTA ROJA:

Amenaza alta a muy alta por deslizamientos de tierra detonados por lluvias, localizados en los siguientes municipios:

ALERTA NARANJA:

Amenaza moderada por deslizamientos de tierra detonados por lluvias, localizados en los siguientes municipios:

SECTORES VIALES IDENTIFICADOS CON POTENCIALIDAD DE DESLIZAMIENTOS, EN LOS CUALES GENERAN ALERTAS

DEPARTAMENTO	SECTOR VIAL
ANTIOQUIA	Cisneros - Alto de Dolores La Unión - Sonsón Los Llanos - Tarazá Santuario - Cruce Ruta 45 (Caño Alegre)
BOYACA	Santuario - Cruce Ruta 45 (Caño Alegre) Limites con Antioquia. Sogamoso – El Crucero – Aguazul
CAQUETÁ	Puerto Bello - San José del Fragua San José del Fragua - Florencia
CAUCA	Puerto Bello - San José del Fragua Villagarzón - Puerto Bello
CESAR	La Lizama -San Alberto
CHOCÓ	Certeguí - Quibdó Las Animas - Certeguí Las Animas - Mumbú Mumbú - Santa Cecilia Quibdó - La Mansa Río Pató (El Afirmado) Río Pató (El Afirmado) - La Ye (Las Animas)
CUNDINAMARCA	Bogotá (El Portal) - Villavicencio
META	Bogotá (El Portal) - Villavicencio Paso Antiguo por el Río Guayuriba Pipiral - Villavicencio "Puente Guatiquía - Los Caballos " Ye de Granada - Paso por el Puente sobre el Río Ocoa
NORTE DE SANTANDER	La Lizama -San Alberto
PUTUMAYO	Villagarzón - Puerto Bello
RISARALDA	Mumbú - Santa Cecilia
SANTANDER	La Lizama -San Alberto Barrancabermeja - Cruce Ruta 45 (La Lizama)
VALLE DEL CAUCA	Buenaventura - Cruce Ruta 40 (Loboguerrero) Intersección Sena - Intersección Citronela

ALERTAS METEOMARINA

MAR CARIBE

ALERTA AMARILLA

POR TIEMPO LLUVIOSO

En sectores del occidente y centro del mar Caribe colombiano tanto mar adentro como en cercanías al litoral, se estiman lluvias entre ligeras y moderadas, con probabilidad de descargas eléctricas. Por esta razón, se recomienda a los habitantes costeros estar atentos a la evolución de las condiciones meteorológicas y a los usuarios de pequeñas embarcaciones consultar con las Capitanías de puerto antes de zarpar.

OCÉANO PACÍFICO

ALERTA AMARILLA

POR TIEMPO LLUVIOSO

En sectores del centro y norte del Océano Pacífico, especialmente mar adentro, se estiman lluvias entre moderadas y fuertes acompañadas de actividad eléctrica. Por esta razón, se recomienda a los habitantes costeros estar atentos a la evolución de las condiciones meteorológicas y a los usuarios de pequeñas embarcaciones consultar con las Capitanías de puerto antes de zarpar.

POR PLEAMAR

Hasta el próximo 25 de septiembre de 2017, el nivel del mar estará influenciado por una de las pleamares más significativas del mes, en el océano Pacífico, asociada con la marea astronómica. De acuerdo a lo anterior, se recomienda a los habitantes costeros estar atentos a la evolución del fenómeno.

°C: grados Celsius

m: metros

mm: milímetros

msnm: metros sobre nivel del mar

Km/h: kilómetros por hora

HLC: hora local colombiana

GOES: Geostationary Operational Environmental Satellites (Satélite Geoestacionario Operacional Ambiental).

GOES-13 es el designado GOES-Este, localizado en 75° W sobre el ecuador geográfico.

PNN: Parque Nacional Natural

SFF: Santuario de Fauna y Flora



ALERTA ROJA. PARA TOMAR ACCIÓN Advierte al Sistema Nacional de Gestión del Riesgo de Desastres sobre el peligro de un fenómeno y sus efectos adversos sobre la población. Se emite una alerta sólo cuando la identificación de un evento extraordinario indique la amenaza inminente y cuando la gravedad del fenómeno requiera atención prioritaria de los comités departamentales y locales.



ALERTA NARANJA. PARA PREPARARSE Indica la amenaza de un fenómeno. No implica riesgo inmediato por lo que es catalogado como un mensaje para informarse y prepararse. El aviso implica vigilancia continua ya que las condiciones son propicias para el desarrollo de un suceso natural.



ALERTA AMARILLA. PARA INFORMARSE Se emite cuando las condiciones hidrometeorológicas son favorables para la ocurrencia de un fenómeno natural y pueden aumentar el riesgo según los pronósticos. Por sus características, este nivel está encaminado a informar.

CONDICIONES NORMALES Indica que no existe ninguna clase de alerta para la región o zona mencionada.

Omar Franco | Director General
 Christian Euscátegui | Jefe Oficina del Servicio de Pronósticos y Alertas

Profesionales de Turno:

Christian Arango, David Cortés, Viviana Chivatá, Alexander Martínez, Mauricio Torres y Alberto Pardo.

<http://www.ideam.gov.co>

Correos electrónicos: servicio@ideam.gov.co, alertas@ideam.gov.co

Calle 25D # 96B – 70, Piso 3. Bogotá, D.C., Colombia.

Teléfono: 3075625 Ext. 1334–1336.

Síganos en:

