

INFORME TÉCNICO DIARIO Nº 265

El IDEAM comunica al Sistema Nacional de Gestión del Riesgo (SNGR) y al Sistema Nacional Ambiental (SINA).

Bogotá D. C., viernes 22 de septiembre de 2017.

Hora de actualización:
11:48 a. m.

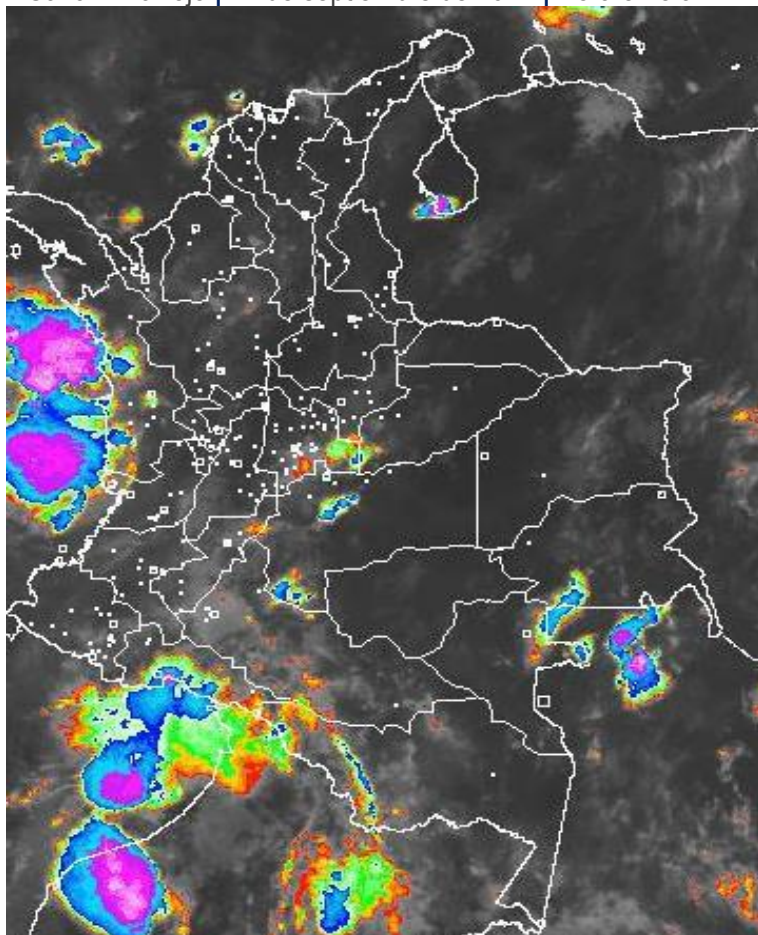


CONDICIONES HIDROMETEOROLÓGICAS ACTUALES

Durante las últimas horas ha predominado tiempo seco con nubosidad variada en gran parte del país, salvo en zonas de Putumayo, sectores puntuales de Meta y Guanía y en la cuenca del Pacífico colombiano incluido el litoral, donde se han reportado lluvias de ligeras a moderadas; lloviznas se reportaron al oriente de Cundinamarca, nororiente de Antioquia, occidente de Amazonas y sectores de Caquetá. Para las próximas horas se advierte aumento de la nubosidad y lluvias al norte y centro de la región Pacífica, Norte de la Andina, gran parte de la Caribe y en el piedemonte llanero, estas lluvias pueden estar acompañadas de descargas eléctricas; lluvias de menor intensidad en sectores de Boyacá, Cundinamarca y oriente de Vichada, Guanía, Amazonas y Putumayo.

IMAGEN SATELITAL

Canal Infrarrojo | 22 de septiembre de 2017 | Hora 8:15 a. m.



Consulte todos los días el pronóstico del tiempo y las alertas hidrometeorológicas vigentes del IDEAM, en un formato de calidad. Alrededor de las 7:30 a. m. está a disposición del público en www.ideam.gov.co.

Se puede ver también en dispositivos móviles **AQUÍ**





LO MÁS DESTACADO

LLUVIAS REGISTRADAS EN LAS ÚLTIMAS 24 HORAS

- En las últimas 24 horas descendieron moderadamente las lluvias, y éstas principalmente se concentraron en las regiones Andina, Caribe y Pacífica. La mayor precipitación se presentó en el municipio de **Sabanalarga (Casanare)**, con **83.0 mm**.

ALERTA ROJA

- Por valores muy altos en varias corrientes de los siguientes departamentos: Antioquia, Córdoba y Magdalena.
- Por alta probabilidad de deslizamientos de tierra en diferentes departamentos de las regiones Andina y Orinoquía.
- Por probabilidad alta e incendios en la cobertura vegetal en la región. Andina.

ALERTA NARANJA

- Por niveles altos en varias corrientes de los siguientes departamentos: Santander, Córdoba, Antioquia, Sucre, Norte de Santander, Chocó, Cesar y Magdalena.
- Por moderada posibilidad de incendios de la cobertura vegetal en algunos municipios de la regiones Caribe Andina.
- Por probabilidad moderada de deslizamientos de tierra detonados por lluvias, en sectores inestables o de alta pendiente, localizados en municipios de las regiones Amazonia, Caribe, Pacífica y Andina.
- Por tiempo lluvioso en el Océano Pacífico.

ALERTA AMARILLA

- Por niveles moderadamente altos en varias corrientes de los siguientes departamentos:
- Por probabilidad baja de deslizamientos de tierra detonados por lluvias, en sectores inestables o de alta pendiente, localizados en amplias áreas de las regiones Caribe, Andina, Pacífica, Orinoquía y Amazonia.
- Por pleamar en el Océano Pacífico.
- Po tiempo lluvioso en el mar Caribe.

PARA TENER EN CUENTA

- Los niveles del río Magdalena y Cauca presentan incrementos moderados de los niveles; aunque ésta condición es normal para la época, se prevé que los ascensos sean constantes, intensificándose más a partir de la segunda semana de octubre.

PRONÓSTICO CONDICIONES METEOROLÓGICAS ESPECIALES

ÁREA DEL VOLCÁN GALERAS

A lo largo de la jornada se estima cielo entre parcial y mayormente cubierto con predominio de tiempo seco.

EL SERVICIO GEOLÓGICO COLOMBIANO reporta en nivel AMARILLO (III): CAMBIOS EN EL COMPORTAMIENTO DE LA ACTIVIDAD VOLCÁNICA. Lat: 155 Lon: -77.37

ELEVACIÓN (pies)	DIRECCIÓN	VELOCIDAD	
		NUDOS	Km/h
10,000	SURESTE	5 - 10	9 - 18
18,000	ESTE	20 - 25	36 - 45
24,000	ESTE	15 - 20	27 - 36
30,000	NORESTE	15 - 20	27 - 36

ÁREA DEL VOLCÁN NEVADO DEL HUILA

A lo largo de la jornada se estima cielo entre parcial y mayormente cubierto con predominio de tiempo seco.

EL SERVICIO GEOLÓGICO COLOMBIANO reporta en nivel AMARILLO (III): CAMBIOS EN EL COMPORTAMIENTO DE LA ACTIVIDAD VOLCÁNICA. Lat:2.92 Lon:-76.05

ELEVACIÓN (pies)	DIRECCIÓN	VELOCIDAD	
		NUDOS	Km/h
10,000	SURESTE	5 - 10	9 - 18
18,000	ESTE	20 - 25	36 - 45
24,000	ESTE	15 - 20	27 - 36
30,000	NORESTE	20 - 25	36 - 45

ÁREA DEL VOLCÁN CERRO MACHÍN

Preveerán las condiciones de tiempo seco en las primera horas del día. Al final de la tarde no se descartan algunas lloviznas en el sector.

EL SERVICIO GEOLÓGICO COLOMBIANO reporta en nivel AMARILLO (III): CAMBIOS EN EL COMPORTAMIENTO DE LA ACTIVIDAD VOLCÁNICA. Lat:4.80 Lon:-75.62

ELEVACIÓN (pies)	DIRECCIÓN	VELOCIDAD	
		NUDOS	Km/h
10,000	SURESTE	5 - 10	9 - 18
18,000	ESTE	15 - 20	27 - 36
24,000	ESTE	15 - 20	27 - 36
30,000	NORESTE	15 - 20	27 - 36

ÁREA DEL VOLCÁN NEVADO DEL RUIZ

En las horas de la mañana se prevé tiempo seco. Después del mediodía se incrementará la nubosidad con precipitaciones.

EL SERVICIO GEOLÓGICO COLOMBIANO reporta en nivel AMARILLO (III): CAMBIOS EN EL COMPORTAMIENTO DE LA ACTIVIDAD VOLCÁNICA. Lat: 4.89 Lon: -75.32

ELEVACIÓN (pies)	DIRECCIÓN	VELOCIDAD	
		NUDOS	Km/h
10,000	SURESTE	0 - 5	0 - 9
18,000	ESTE	15 - 20	27 - 36
24,000	ESTE	15 - 20	27 - 36
30,000	NORESTE	15 - 20	27 - 36

ÁREA DEL COMPLEJO VOLCÁNICO CHILES-CERRO NEGRO DE

Se estima que durante gran parte de la jornada se presente tiempo seco, aunque al finalizar el día se incrementará la nubosidad.

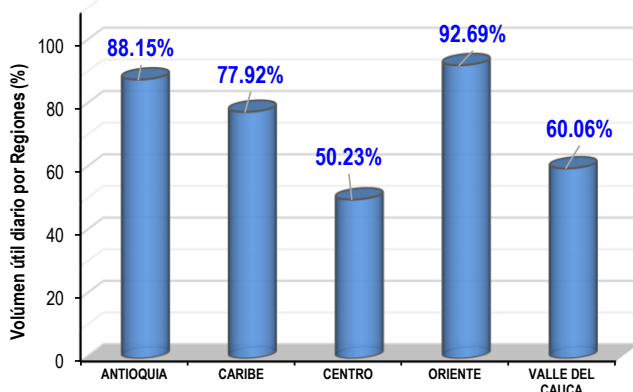
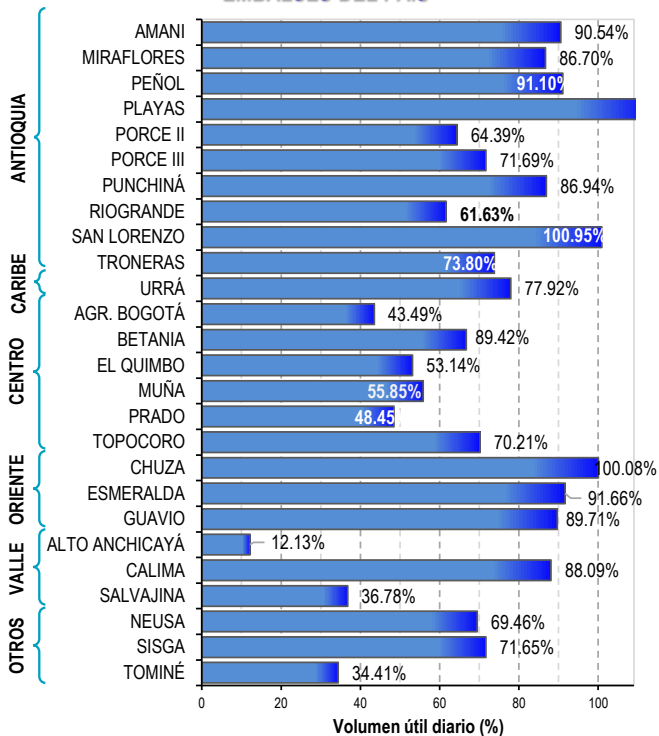
EL SERVICIO GEOLÓGICO COLOMBIANO reporta en nivel AMARILLO (III): CAMBIOS EN EL COMPORTAMIENTO DE LA ACTIVIDAD VOLCÁNICA. Lat: 0.81-Lon:77.93 Lat: 0.76 Lon:-77.95

ELEVACIÓN (pies)	DIRECCIÓN	VELOCIDAD	
		NUDOS	Km/h
10,000	NORESTE	5 - 10	9 - 18
18,000	ESTE	15 - 20	27 - 36
24,000	SURESTE	15 - 20	27 - 36
30,000	SURESTE	15 - 20	27 - 36

ESTADO DE LOS EMBALSES

A continuación se relaciona el volumen útil diario de los principales embalses del país (expresado en porcentaje), de acuerdo con la información reportada por XM S.A. E.S.P en la siguiente dirección electrónica: <http://ido.xm.com.co/ido/SitePages/hidrologia.aspx?q=reservas>

VOLUMEN ÚTIL DIARIO EN LOS PRINCIPALES EMBALSES DEL PAÍS



Para estar informado diariamente de lo que pasa con el **pronóstico del tiempo y las alertas.**

Síguenos en Twitter
@IDEAMColombia



PRECIPITACIONES

A continuación se relacionan los municipios donde en las últimas 24 horas se registraron precipitaciones iguales o superiores a 20.0 mm.

Se aclara que las precipitaciones indicadas en los municipios, realmente corresponden a aquellos puntos en los cuales el IDEAM tiene estaciones de monitoreo, pero no necesariamente quiere decir que el dato corresponda a las lluvias que se presentaron directamente sobre el área urbana en donde se concentra la mayor población. En ocasiones la estación sobre la cual se destaca el mayor valor de precipitación, a pesar de pertenecer al municipio, puede quedar alejada del centro poblado principal.

DEPARTAMENTO	MUNICIPIO
ANTIOQUIA	Valdivia (32.0), Belmira (30.0), Gómez Plata (26.0), Caldas (21.1).
ARAUCA	Tame (48.0), Arauquita (25.0).
ATLÁNTICO	Piojó (40.0), Luruaco (25.0).
BOLÍVAR	Carmen de Bolívar (50.0), San Pablo (24.0), San Estanislao (20.8).
CALDAS	Manzanares (31.8).
CASANARE	Sabanalarga (83.0).
CAUCA	Popayán (23.0).
CESAR	Pueblo Bello (30.0).
CÓRDOBA	Tierralta (29.7).
CUNDINAMARCA	Medina (82.0), Yacopí (28.5), Paime (20.8).
CHOCÓ	Medio San Juan (57.0).
LA GUAJIRA	Maicao (37.0).
META	Cubarral (70.0), Restrepo (20.9).
NORTE DE SANTANDER	Cáchira (24.2).
SANTANDER	Coromoro (22.4).
SUCRE	Majagual (30.0).
VALLE DEL CAUCA	Cartago (23.0).

Para estar informado diariamente de lo que pasa con el **pronóstico del tiempo y las alertas.**

Síguenos en Twitter
@IDEAMColombia



TEMPERATURAS MÁXIMAS

A continuación se relacionan los municipios donde en las últimas 24 horas se registraron temperaturas iguales o superiores a 35.0 °C.

Se aclara que las temperaturas indicadas en los municipios, realmente corresponden a aquellos puntos en los cuales el IDEAM tiene estaciones de monitoreo, pero no necesariamente quiere decir que el dato corresponda a las temperaturas que se presentaron directamente sobre el casco urbano en donde se concentra la mayor población. En ocasiones la estación sobre la cual se destaca el mayor valor de temperatura, a pesar de pertenecer al municipio, puede quedar alejada del centro poblado principal.

DEPARTAMENTO	MUNICIPIO
CESAR	Bosconia (35.2).
CÓRDOBA	Ayapel (35.2).
CUNDINAMARCA	Jerusalén (38.6)
HUILA	Villavieja (37.6), Neiva (36.5)
LA GUAJIRA	Hatonuevo (37.2), Maicao (36.4), Riohacha (36.4),
MAGDALENA	Pivijay (35.0).
PUTUMAYO	Puerto Leguizamó (36.4).
SANTANDER	Capitanejo (36.4),
TOLIMA	Natagaima (39.8) , Prado (37.2), Ambalema (36.4), Flandes (36.0), Espinal (35.4), Saldaña (35.4), Lérica (35.0), Guamo (35.0).

PRONÓSTICO METEOROLÓGICO

Viernes 22 y sábado 23 de septiembre de 2017



REGIÓN	PRONÓSTICO
SABANA DE BOGOTÁ	<p>VIERNES. En horas de la mañana se prevé condiciones de cielo entre parcialmente a mayormente cubierto con predominio de tiempo seco, sin embargo, no se descartan lloviznas y/o lluvias ligeras principalmente en la zona oriental y sur tanto en la ciudad como en la Sabana. En la tarde se estima condiciones de cielo entre parcial a mayormente cubierto, con probabilidad moderada de lloviznas y/o lluvias ligeras en la zona nororiental, especialmente al finalizar la tarde. En horas de la noche se prevé cielo entre parcial a mayormente nublado en gran parte de la ciudad y la sabana, no obstante, no se descartan lloviznas y/o lluvias ligeras en la zona Norte de la ciudad.</p> <p>SÁBADO. En horas de la madrugada y mañana se espera cielo entre ligero y parcialmente cubierto y predominio de tiempo seco en gran parte del área. En horas de la tarde y noche se estima que se presenten lloviznas y/o lluvias ligeras en la zona oriental y sur.</p>
CARIBE	<p>VIERNES. En la mañana se prevé cielo entre parcial y mayormente cubierto con lluvias al sur de Córdoba y zonas del norte y suroccidente de Bolívar; lloviznas en las primeras horas del día en las estribaciones de la Sierra Nevada de Santa Marta. En el resto de la región predominará el tiempo seco. En la tarde se espera mayor nubosidad con lluvias y probables descargas eléctricas en La Guajira, norte de Magdalena, sectores de Cesar, occidente de Córdoba y Atlántico; lloviznas en Bolívar. En la noche se prevé cielo mayormente cubierto en la región con probabilidad de lluvias de variada intensidad en los departamentos de Córdoba, sur de Bolívar, Sucre, Cesar, La Guajira, Magdalena y Cesar. Probabilidad de actividad eléctrica en momentos de lluvia intensa.</p> <p>SÁBADO. Se inicia el día con bastante nubosidad en la región y lluvias hacia el litoral de Córdoba, Sucre y Bolívar y en sectores de Cesar. Luego, se presentará nubosidad variada con lluvias dispersas en sectores de Bolívar, Sierra Nevada de Santa Marta, Magdalena, Córdoba y Sucre, especialmente al final de la tarde y a diferentes horas de la noche.</p>
ARCHIPIÉLAGO DE SAN ANDRÉS, PROVIDENCIA Y SANTA CATALINA	<p>VIERNES. En horas de la mañana se estima cielo semicubierto y predominio de tiempo seco. En la tarde se estima cielo parcialmente cubierto y predominio de tiempo seco en el área. En la noche se esperan condiciones semicubiertas y predominio de tiempo seco.</p> <p>SÁBADO. Durante la jornada se espera cielo entre ligera y parcialmente cubierto con predominio de tiempo seco.</p>
MAR CARIBE	<p>VIERNES. La jornada mantendrá nubosidad variada, con lluvias y probabilidad de descargas eléctricas en sectores del occidente del área marítima nacional, tanto en alta mar como en el litoral, principalmente, en horas de la madrugada. Al oriente se estiman lloviznas aisladas en las primeras horas del día y lluvias mas intensas al atardecer y durante la noche.</p> <p>SÁBADO. Se pronostica condiciones nubosas con precipitaciones dispersas en varias zonas del área marítima y en sectores del litoral especialmente en el madrugada y en la noche.</p>

Planeando tu día?
Descarga YA y conoce...



Consúltalo a diario y únete a la Cultura del Pronóstico del IDEAM

Disponible para  

PRONÓSTICO METEOROLÓGICO

Viernes 22 y sábado 23 de septiembre de 2017



REGIÓN	PRONÓSTICO
ANDINA	<p>VIERNES. En la mañana se prevé cielo entre parcial y mayormente nublado, con lluvias en las primeras horas del día, en zonas puntuales de Antioquia y al oriente de Cundinamarca. El resto de la región con tiempo seco. En la tarde se espera aumento de la nubosidad en la región con lluvias y probabilidad de descargas eléctricas en sectores de Antioquia, los Santanderes, Boyacá; lluvias ligeras en sectores de Cundinamarca y oriente de Cauca. En la noche se pronostican lluvias moderadas y algunas descargas eléctricas en sectores de los Santanderes, occidente de Antioquia, Boyacá y oriente de Cundinamarca; lloviznas y/o lluvias ligeras en Caldas,</p> <p>SÁBADO. Nubosidad variable en el centro y sur de la región con mayor nubosidad en el norte y occidente. Se estiman lluvias, especialmente sobre sectores de Antioquia y Santanderes; lluvias moderadas en Boyacá, oriente de Cundinamarca y Eje Cafetero, El resto de la región con predominio de tiempo seco.</p>
INSULAR PACÍFICO	<p>VIERNES. En Gorgona se prevé abundante nubosidad y lluvias en horas de la mañana y en la noche. En Malpelo se estima cielo seminublado con predominio de tiempo seco.</p> <p>SÁBADO. Cielo parcialmente cubierto con predominio de tiempo seco en Malpelo a lo largo de la jornada y en Gorgona algunas lluvias ligeras en madrugada.</p>
PACÍFICO	<p>VIERNES. En la mañana se espera cielo entre parcial a mayormente nublado con precipitaciones en el litoral de Chocó. Predominio de tiempo seco en el resto de la región. En horas de la tarde aumenta la nubosidad en la región y se esperan lluvias moderadas en el norte de Chocó, Valle del Cauca y occidente de Cauca. Lloviznas en el norte de Nariño. En la noche se esperan lluvias entre moderadas a fuertes y probables descargas eléctricas en el centro y occidente de Chocó y norte de Valle del Cauca y costas de Cauca.</p> <p>SÁBADO. Cielo entre parcial a mayormente cubierto con probabilidad de lluvias importantes hacia el litoral de Chocó, Valle y Cauca. Alta probabilidad de descargas eléctricas.</p>
OCÉANO PACÍFICO	<p>VIERNES. En la mayor parte del área oceánica, tanto en cercanías al litoral como mar adentro se pronostica abundante nubosidad con precipitaciones entre moderadas y fuertes, incluso con probabilidad de descargas eléctricas, en las horas de la madrugada, mañana y luego en la noche.</p> <p>SÁBADO. Se estima condiciones nubosas y probabilidad que se registren lluvias y descargas eléctricas en zonas aledañas a la costa y mar adentro durante el día.</p>

Planeando tu día?
Descarga YA y conoce...



Consúltalo a diario y únete a la Cultura del Pronóstico del IDEAM

Disponible para  

PRONÓSTICO METEOROLÓGICO

Viernes 22 y sábado 23 de septiembre de 2017



REGIÓN	PRONÓSTICO
<p>ORINOQUIA</p>	<p>VIERNES. En la mañana se estima cielo entre parcialmente cubierto con predominio de tiempo seco, salvo en el piedemonte de Meta y Casanare y en zonas dispersas de Meta, donde se registrarán algunas precipitaciones. En la tarde se mantienen condiciones nubosas y probabilidad de lluvias en sectores de Vichada, Arauca y Casanare y sectores de Meta. En horas de la noche se pronostican condiciones de cielo parcial a mayormente cubierto en la región con precipitaciones moderadas en el piedemonte llanero y lluvias fuertes en el oriente de Vichada.</p> <p>SÁBADO. Durante la jornada se prevé nubosidad variada con probabilidad de precipitaciones en la tarde y horas de la noche, en sectores de Vichada y piedemonte llanero, incluso con posibilidad de descargas eléctricas.</p>
<p>AMAZONIA</p>	<p>VIERNES. En la mañana se prevé cielo entre parcial y mayormente nublado con lluvias entre ligeras y moderadas al sur de Guainía y oriente y centro de Putumayo; lluvias ligeras en zonas de Caquetá y occidente de Amazonas. En la tarde se prevé cielo parcialmente nublado con probabilidad de lluvias, en sectores de Guainía, Guaviare y Vaupés; lluvias ligeras en zonas de Putumayo y Amazonas. El resto de la región con tiempo seco. En la noche se prevén lluvias fuertes con precipitaciones en áreas en Caquetá, y sectores de Putumayo. En el resto de la región se prevé tiempo seco con cielo parcialmente cubierto.</p> <p>SÁBADO. Se espera cielo mayormente cubierto con posibles precipitaciones importantes en Guaviare, sectores de Guainía, Vaupés y Amazonas; lloviznas en algunos sectores de Caquetá y Putumayo.</p>

Planeando tu día?
Descarga YA y conoce...



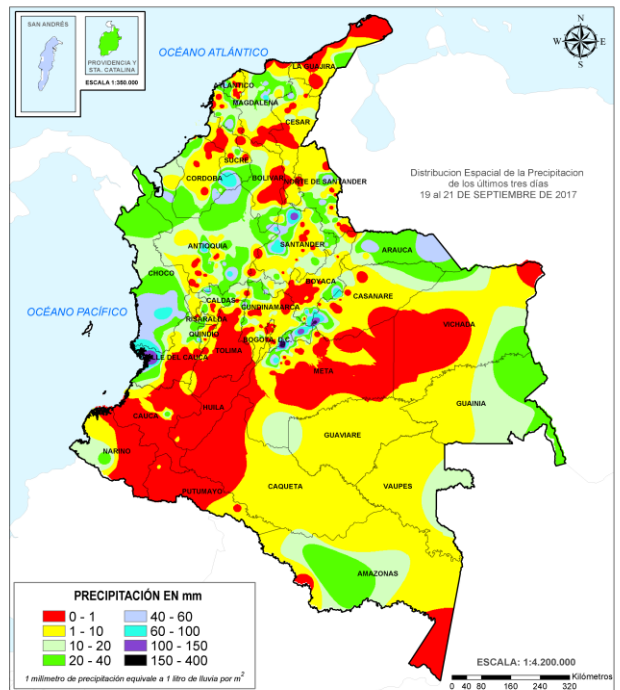
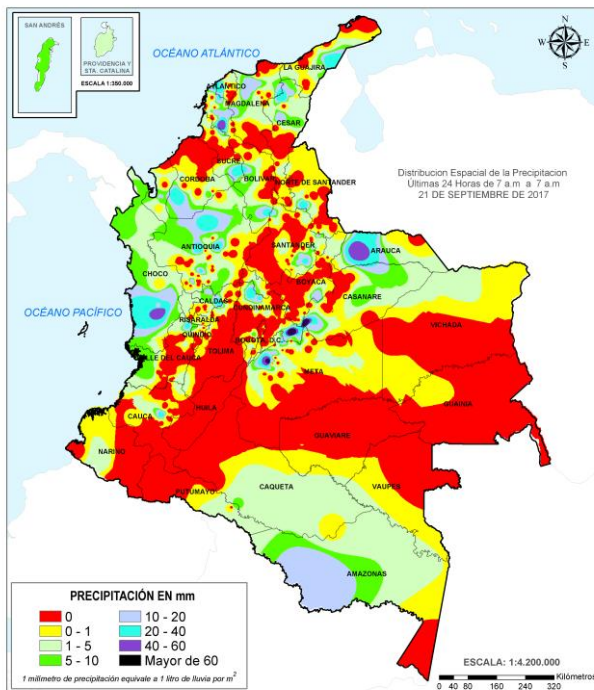
Consúltalo a diario y únete a la Cultura del Pronóstico del IDEAM

Disponible para  

MAPAS DE PRECIPITACIÓN

Precipitación diaria: desde las 7:00 a. m. del día jueves 21 de septiembre hasta las 7:00 a. m. del día viernes 22 de septiembre de 2017.

Precipitación de los últimos 3 días: desde las 7:00 a. m. del día martes 19 de septiembre hasta las 7:00 a.m. del día viernes 22 de septiembre de 2017.



ALERTAS VIGENTES E INFORMACIÓN ADICIONAL

Para mayor información sobre el pronóstico del estado del tiempo, informes técnicos diarios, comunicados especiales, mapas diarios de temperaturas máximas y mínimas e información diaria de precipitación se sugiere consultar los siguientes enlaces:

- [MAPA DIARIO DE TEMPERATURA MÁXIMA.](#)
- [MAPA DIARIO DE TEMPERATURA MÍNIMA.](#)
- [INFORMACIÓN DIARIA DE PRECIPITACIÓN Y TEMPERATURA DE LOS PRINCIPALES AEROPUERTOS DEL PAÍS.](#)
- [MOSAICO MAPAS DE PRECIPITACIÓN DIARIA EN MILÍMETROS.](#)

ALERTAS POR NIVELES DE LOS RÍOS

REGIÓN CARIBE

SITIOS PARA LOS CUALES SE GENERA LA ALERTA

PROBABILIDAD DE INCREMENTOS SÚBITOS EN LOS RÍOS DEL GOLFO DE URABÁ

Continúa la alerta roja por probabilidad de crecientes súbitas para los ríos que vierten sus aguas al Golfo de Urabá, especialmente para la cuenca del río León, igualmente se pueden presentar incrementos moderados en los ríos Tanela, Mulatos, Chigorodó, Carepa, Apartadó, Zungo, Grande, Guadualito, Turbo, Currulao y Vijagüal. El IDEAM mantiene la recomendación para que la población en general asentada en las riberas de estos ríos que desembocan en el mar Caribe, se mantenga muy atentos al comportamiento de los niveles dado que se podrían presentar nuevos incrementos súbitos en estos ríos.

NIVELES ALTOS EN EL RÍO SINÚ (CUENCA BAJA)

Se mantiene esta alerta por los niveles altos que se registran especialmente en la cuenca baja del río Sinú en los municipios de Lorica y San Bernardo del Viento. El IDEAM mantiene el llamado de atención especial a autoridades locales y regionales de Gestión del Riesgo para que mantengan atento seguimiento al comportamiento de los niveles del río.

CRECIENTES SÚBITAS EN LOS RÍOS QUE DESCIENDEN DE LA SIERRA NEVADA DE SANTA MARTA

Se mantiene esta alerta por los incrementos súbitos de nivel que se registraron en los ríos Frio y Aracataca, dejando pérdidas de cultivos en la Zona Bananera y afectaciones por desbordamientos e inundaciones en el casco urbano del municipio de Aracataca. De acuerdo con el pronóstico meteorológico persistirán las lluvias en las áreas de influencia. Igualmente, se pueden presentar incrementos súbitos en los ríos Guachaca, Piedras, Palomino, Minca, Manzanares, Ranchería, Dibulla, Ancho, Don Diego, Buritaca, Sevilla, entre otros. El IDEAM recomienda a las autoridades de Gestión del Riesgo, tanto Locales como Regionales y a la población en general asentada en las riberas de estos ríos estén atentos al comportamiento de los niveles y tomen las acciones necesarias ante posibles afectaciones por desbordamientos e inundaciones en zonas rurales y urbanas.

**ALERTA
 ROJA**

ALERTAS POR NIVELES DE LOS RÍOS

REGIÓN ANDINA

SITIOS PARA LOS CUALES SE GENERA LA ALERTA

ALERTA NARANJA

NIVELES ALTOS EN EL RIO SAN JORGE

Se presentan niveles altos en el río San Jorge a la altura de la estación Pica Pica en el municipio de Montelíbano. El IDEAM recomienda a la población ribereña y a las autoridades de Gestión del Riesgo Local y Regional, se mantengan muy atentos ante posibles afectaciones por desbordamientos e inundaciones en sectores rurales y urbanos.

PROBABILIDAD DE CRECIENTES SÚBITAS EN LOS RÍOS DE MONTAÑA DEL DEPARTAMENTO DE ANTIOQUIA

Con la persistencia de lluvias en algunos sectores de las cuencas de los ríos Medellín, Porce, Tarazá, Man, y sus afluentes, igualmente, se pueden presentar incrementos súbitos de nivel en estos ríos. También se destacan los ríos Dabeiba, Tenche, Segovia, Tigüí, El Bagre, Nechí, y los ríos Tamar e Ita afluentes al río Cimitarra que drenan sus aguas al río Magdalena; además, se espera moderados incrementos en los ríos San Juan, Arma, quebrada La Liboriana y sus afluentes. El IDEAM mantiene la recomendación a la población en general y autoridades locales y regionales de gestión del riesgo mantener atento seguimiento al comportamiento de los niveles de estos ríos.

ALERTAS POR NIVELES DE LOS RÍOS

REGIÓN ANDINA

SITIOS PARA LOS CUALES SE GENERA LA ALERTA

NIVELES ALTOS EN LA CUENCA BAJA DEL RIO CAUCA

Se mantiene esta alerta dado que los niveles del río Cauca en la parte baja desde el municipio de Guaranda (Sucre) se mantienen altos para la época. El IDEAM recomienda especial atención al comportamiento de los niveles del río. Se destacan las lluvias fuertes que se han registrado durante los últimos días sobre sectores de La Mojana.

PROBABILIDAD DE CRECIENTES SÚBITAS EN LOS RÍOS DE LA REGIÓN DEL CATATUMBO

Se mantiene esta alerta debido a que se prevé crecientes súbitas en los ríos Algodonal, Pamplonita, Zulia, Zulasquilla, Táchira, Sardinata, Tarra, Tibú y Presidente, dado que se pronostica persistan las lluvias durante los próximos días en la región, producto del paso de las ondas tropicales del este, las cuales suelen dejar lluvias sobre sectores del departamento Norte de Santander. El IDEAM mantiene la recomendación a la población en general y a las autoridades de Gestión del Riesgo local mantener seguimiento en el comportamiento de los niveles de estos ríos, ante la probabilidad de crecientes súbitas especialmente en los ríos Pamplonita, Zulia, Sardinata y Tibú.

PROBABILIDAD DE CRECIENTE SUBITA EN LOS RIOS NARE Y LA MIEL

Se mantiene este nivel de alerta dadas las lluvias de variada intensidad que se han registrado sobre la cuenca del río Nare, especialmente en los municipios de Carmen de Viboral, Alejandría, San Francisco, San Roque, Concepción, Rionegro y Santo Domingo, en el departamento de Antioquia, las cuales pueden generar nuevos incrementos súbitos en la cuenca del río Nare. Esta alerta se extiende para el río La Miel dado que se pronostica persistan las lluvias moderadas sobre la cuenca aportante. El IDEAM mantiene la recomendación para que la población en general y autoridades de Gestión del Riesgo local y regional se mantengan atento seguimiento al comportamiento de los niveles de estas corrientes..

PROBABILIDAD DE INCREMENTO SUBITO EN EL RIO OPON

Se mantiene esta alerta por el aumento en el nivel del río Opón y sus afluentes, dada las lluvias fuertes que se han registrado en la cuenca aportante y sobre sectores del occidente del departamento de Santander, las cuales pueden generar nuevos incrementos importantes en los niveles de la cuenca del río Opón. El IDEAM hace un llamado de atención especial tanto a pobladores para que mantengan atento seguimiento al comportamiento de los niveles de este río. Se destaca las lluvias que se registraron sobre sectores de la cuenca baja en los municipios de Simacota y Puerto Wilches en Santander.

**ALERTA
NARANJA**

ALERTAS POR NIVELES DE LOS RÍOS

REGIÓN ANDINA

SITIOS PARA LOS CUALES SE GENERA LA ALERTA

ALERTA NARANJA

VALORES ALTOS EN LA CUENCA BAJA DEL RIO LEBRIJA

Se mantiene esta alerta dado que se prevé incrementos súbitos en el río Lebrija a la altura del municipio Sabana de Torres (Santander) y en sus afluentes, en especial en el río de Oro, producto de las lluvias que se han presentado sobre sectores del norte del departamento de Santander. Se recomienda a los pobladores de las zonas ribereñas bajas estar atentos al comportamiento en los niveles de este río y sus afluentes, dado que se pronostica lluvias durante los próximos días en la región.

REGIÓN PACÍFICO

SITIOS PARA LOS CUALES SE GENERA LA ALERTA

ALERTA NARANJA

PROBABILIDAD DE CRECIENTES SÚBITAS EN LA CUENCA DEL RIO ATRATO

Se mantiene esta alerta dado que se prevé nuevas crecientes súbitas en el río Atrato y sus afluentes, debido a que durante los próximos días se pronostica persistan las lluvias fuertes sobre la cuenca aportante. El IDEAM recomienda a las autoridades locales y regionales de Gestión del Riesgo y población ribereña en general mantengan atento seguimiento al comportamiento de los niveles tanto del cauce principal como de sus aportantes en la cuenca alta.

REGIÓN CARIBE

SITIOS PARA LOS CUALES SE GENERA LA ALERTA

ALERTA NARANJA

PROBABILIDAD DE CRECIENTES SÚBITAS EN AFLUENTES DEL RIO CESAR

Se mantiene esta alerta ante la probabilidad de crecientes súbitas en los ríos río Cesar y sus aportantes como los ríos Ariguaní, Guatapurí y Cesarito, dado que durante los próximos días se pronostica lluvias de variada intensidad sobre la Sierra. El IDEAM mantiene la recomendación para que la población en general mantenga atento seguimiento al comportamiento de los niveles de los ríos que descienden de la Sierra.

ALERTAS POR AMENAZAS DE INCENDIOS DE LA COBERTURA VEGETAL

ALERTA ROJA:

Amenaza Alta o muy alta de ocurrencia de incendios de la cobertura vegetal en zonas de bosques, cultivos y pastos, localizados en los siguientes municipios y sectores aledaños:

ALERTA NARANJA:

Amenaza moderada de ocurrencia de incendios de la cobertura vegetal en zonas de bosques, cultivos y pastos, localizados en los siguientes municipios y sectores aledaños:

REGIÓN ANDINA

SITIOS PARA LOS CUALES SE GENERA LA ALERTA

ALERTA ROJA

BOYACÁ: Chíquiza, Chivatá, Cómbita, Cucaita, Cuítiva, Duitama, Firavitoba, Gachantivá, Iza, Motavita, Oicatá, Paipa, Ráquira, Sáchica, Samacá, San Miguel de Sema, Siachoque, Sora, Soracá, Sotaquirá, Sutamarchán, Tibasosa, Tinjacá, Toca, Tota, Tunja, Tuta, Villa de Leiva y Viracachá.

CAUCA: Cajibío, Morales, Piendamó, Popayán y Puracé (Coconuco).

CUNDINAMARCA: Guachetá, Guasca, Jerusalén, Mosquera y Ubaté.

HUILA: Baraya, Colombia, Neiva, Palermo, Tello y Villavieja.

NARIÑO: Albán (San José), Ancuya, Arboleda (Berruecos), Belén, Chachaguí, Colón (Génova), Consacá, El Peñol, El Tablón, Guaitrilla, Imués, La Cruz, La Florida, La Llanada, Los Andes (Sotomayor), Mallama (Piedrancha), Pasto, Providencia, San Lorenzo, San Pedro de Cartago (Cartago), Sandoná, Santa Cruz (Guachavés), Sapuyes, Taminango, Tangua, Túquerres y Yacuanquer.

TOLIMA: Alpujarra, Coyaima, Natagaima, Ortega y Rovira.

REGIÓN CARIBE

SITIOS PARA LOS CUALES SE GENERA LA ALERTA

ALERTA NARANJA

CESAR: Agustín Codazzi y Becerrill.

LA GUAJIRA: Manaure y Uribia.

REGIÓN ANDINA

SITIOS PARA LOS CUALES SE GENERA LA ALERTA

ALERTA NARANJA

BOYACÁ: Arcabuco.

CAUCA: Sotará (Paispamba) y Timbío.

CUNDINAMARCA: Fúquene.

HUILA: Garzón y Gigante.

Especial atención en los Parques Nacionales Naturales de Galeras, Iguaque y Las Hermosas.

ALERTAS POR AMENAZAS DE DESLIZAMIENTO

ALERTA ROJA:

Amenaza alta a muy alta por deslizamientos de tierra detonados por lluvias, localizados en los siguientes municipios:

ALERTA NARANJA:

Amenaza moderada por deslizamientos de tierra detonados por lluvias, localizados en los siguientes municipios:

REGIÓN ANDINA

ALERTA ROJA	SITIOS PARA LOS CUALES SE GENERA LA ALERTA
	ANTIOQUIA: Andes, Ciudad Bolívar y Ebéjico. CUNDINAMARCA: Guayabetal.

REGIÓN ORINOQUIA

ALERTA ROJA	SITIOS PARA LOS CUALES SE GENERA LA ALERTA
	META: Acacías.

REGIÓN CARIBE

ALERTA NARANJA	SITIOS PARA LOS CUALES SE GENERA LA ALERTA
	BOLÍVAR: Achí, Montecristo, San Jacinto del Cauca. SUCRE: Guaranda.

REGIÓN ANDINA

ALERTA NARANJA	SITIOS PARA LOS CUALES SE GENERA LA ALERTA
	ANTIOQUIA: Alejandría, Cocorná, Concepción, Guatapé, Puerto Nare, San Francisco, San Luis, San Rafael, Santa Rosa de Osos y Santo Domingo. CUNDINAMARCA: Medina y Paratebueno.

REGIÓN PACÍFICO

ALERTA NARANJA	SITIOS PARA LOS CUALES SE GENERA LA ALERTA
	CHOCÓ: Alto Baudó (Pie de Pato), Atrato (Yuto), Bagadó, Bajo Baudó (Pizarro), Cértegui, Condoto, El Cantón del San Pablo (Managrú), Istmina, Lloró, Medio Baudó (Boca de Pepé), Medio San Juan (Andagoya), Nóvita, Nuquí, Río Iró (Santa Rita), Río Quito (Paimadó), Tadó y Unión Panamericana (Animas).

ALERTAS POR AMENAZAS DE DESLIZAMIENTO

ALERTA ROJA:

Amenaza alta a muy alta por deslizamientos de tierra detonados por lluvias, localizados en los siguientes municipios:

ALERTA NARANJA:

Amenaza moderada por deslizamientos de tierra detonados por lluvias, localizados en los siguientes municipios:

REGIÓN ORINOQUIA

	SITIOS PARA LOS CUALES SE GENERA LA ALERTA
ALERTA NARANJA	CASANARE: Sabanalarga META: Barranca de Upía y Villavicencio.

REGIÓN DE AMAZONIA

	SITIOS PARA LOS CUALES SE GENERA LA ALERTA
ALERTA NARANJA	CAQUETÁ: San José del Fragua.

REGIÓN CARIBE

	SITIOS PARA LOS CUALES SE GENERA LA ALERTA
ALERTA AMARILLA	CESAR: La Gloria, Pailitas, Pelaya y Valledupar. CÓRDOBA: Puerto Libertador LA GUAJIRA: San Juan del Cesar MAGDALENA: Ciénaga, Fundación, Pivijay y Santa Marta.

REGIÓN ANDINA

	SITIOS PARA LOS CUALES SE GENERA LA ALERTA
ALERTA AMARILLA	ANTIOQUIA: Abejorral, Amagá, Amalfí, Angelópolis, Anorí, Argelia, Armenia, Belmira, Briceño, Cáceres, Caldas, Campamento, Cañasgordas, Caracolí, Caramanta, Concordia, Dabeiba, Fredonia, Frontino, Giraldo, Heliconia, Ituango, La Ceja, La Pintada, La Unión, Maceo, Medellín, Montebello, Nariño, Puerto Berrío, Puerto Triunfo, Remedios, Salgar, San Carlos, Santa Bárbara, Santa Fe de Antioquia, Segovia, Sonsón, Sopetrán, Tarazá, Tarso, Toledo, Uramita, Urrao, Valdivia, Vegachí, Venecia, Yalí, Yarumal y Yolombó.

ALERTAS POR AMENAZAS DE DESLIZAMIENTO

ALERTA ROJA:

Amenaza alta a muy alta por deslizamientos de tierra detonados por lluvias, localizados en los siguientes municipios:

ALERTA NARANJA:

Amenaza moderada por deslizamientos de tierra detonados por lluvias, localizados en los siguientes municipios:

REGIÓN ANDINA

SITIOS PARA LOS CUALES SE GENERA LA ALERTA

ALERTA AMARILLA

BOYACÁ: Almeida, Aquitania, Berbeo, Betéitiva, Buenavista, Campohermoso, Chinavita, Chita, Chivor, Coper, Corrales, El Espino, Gámeza, Guicán, La Victoria, Labranzagrande, Macanal, Maripí, Miraflores, Mongua, Monquirá, Muzo, Otanche, Pachavita, Páez, Pajarito, Panqueba, Pauna, Paya, Paz de Río, Pesca, Pisba, Puerto Boyacá, Quípama, Rondón, Saboyá, San José Pare, San Luis de Gaceno, San Pablo de Borbur, Santa María, Santana, Socotá, Sogamoso, Tasco, Tibaná, Tópaga, Turmequé, Umbita y Ventaquemada.

CALDAS: Aguadas, Chinchiná, Filadelfia, La Merced, Manizales, Manzanares, Marmato, Marulanda, Neira, Pácora, Pensilvania, Salamina, Samaná, Supia y Villamaria..

CUNDINAMARCA: Agua de Dios, Albán, Anapoima, Anolaima, Apulo, Arbeláez, Beltrán, Bituima, Bogotá, D.C., Bojacá, Cabrera, Cachipay, Caparrapí, Cáqueza, Carmen de Carupa, Chaguaní, Chipaque, Chocontá, Cucunubá, El Colegio, El Peñón, El Rosal, Facatativá, Fusagasugá, Gachetá, Gama, Granada, Guaduas, Guatavita, Guayabal de Síquima, Gutiérrez, La Calera, La Mesa, La Palma, La Peña, La Vega, Lenguazaque, Machetá, Nilo, Nimaima, Nocaima, Pacho, Paima, Pandi, Pasca, Pulí, Quebradanegra, Quetame, Quipile, Ricaurte, San Antonio de Tequendama, San Bernardo, San Cayetano, San Francisco, San Juan de Rioseco, Sasaima, Sesquilé, Sibaté, Sylvania, Soacha, Subachoque, Suesca, Sutatausa, Tabio, Tausa, Tena, Tibacuy, Topaipí, Ubalá, Utica, Venecia, Vergara, Vianí, Villagómez, Villapinzón, Villeta, Viotá, Yacopí, Zipacón y Zipaquirá.

HUILA: Aipe y La Plata..

NORTE DE SANTANDER: Ábrego, Cácosta, Chinácota, Chitagá, Convención, Cucutilla, Durania, El Zulia, Gramalote, Hacarí, Labateca, Lourdes, Pamplona, Salazar, San Calixto, Sardinata, Silos, Teorama, Toledo y Villa Caro.

QUINDÍO: Calarcá, Córdoba y Salento.

RISARALDA: Santa Rosa de Cabal.

SANTANDER: Albania, Barbosa, Bolivar, Carcasí, Charalá, Chipatá, Contratación, Coromoro, El Carmen, El Guacamayo, Florián, Floridablanca, Girón, Guavatá, Guepsa, La Belleza, La Paz, Landázuri, Lebrija, Macaravita, Matanza, Mogotes, Puente Nacional, Rionegro, San Andrés, San Benito, San Miguel, San Vicente de Chucurí, Santa Helena del Opón, Sucre, Tona, Valle de San José y Vélez.

TOLIMA: Anzoátegui, Armero (Guayabal), Ataco, Cajamarca, Carmen de Apicalá, Casabianca, Chaparral, Cunday, Dolores, Falan, Fresno, Herveo, Ibagué, Icononzo, Lérída, Líbano, Mariquita, Melgar, Murillo, Palocabildo, Planadas, Prado, Purificación, Rioblanco, Roncesvalles, San Antonio, Villahermosa y Villarrica.

ALERTAS POR AMENAZAS DE DESLIZAMIENTO

ALERTA ROJA:

Amenaza alta a muy alta por deslizamientos de tierra detonados por lluvias, localizados en los siguientes municipios:

ALERTA NARANJA:

Amenaza moderada por deslizamientos de tierra detonados por lluvias, localizados en los siguientes municipios:

REGIÓN PACÍFICO

SITIOS PARA LOS CUALES SE GENERA LA ALERTA

ALERTA AMARILLA

CAUCA: Almaguer, Bolívar, Caldono, Corinto, El Tambo, Inzá, Jambaló, La Sierra, La Vega, López, Miranda, Páez (Belalcázar), Rosas, Santa Rosa, Silvia, Toribío y Totoró.
CHOCÓ: Bahía Solano (Mutis), El Carmen, Quibdó y Sipí.
NARIÑO: Albán (San José), Buesaco, Cumbitara, Linares y Samaniego.
VALLE DEL CAUCA: Bolívar, Buenaventura, Buga, Bugalagrande, Calima (El Darién), Dagua, El Cerrito, El Dovio, Palmira, San Pedro, Sevilla, Tuluá y Versalles

REGIÓN ORINOQUIA

SITIOS PARA LOS CUALES SE GENERA LA ALERTA

ALERTA AMARILLA

CASANARE: Aguazul, Chámeza, Hato Corozal, La Salina, Monterrey, Nunchía, Paz de Ariporo, Pore, Recetor, Támara, Tauramena y Yopal.
META: Cubarral, Cumaral, El Calvario, El Castillo, Guamal y Restrepo.

REGIÓN AMAZONIA

SITIOS PARA LOS CUALES SE GENERA LA ALERTA

ALERTA AMARILLA

CAQUETA: Belén de Los Andaquíes y Morelia.
PUTUMAYO: Mocoa

ALERTAS POR AMENAZAS DE DESLIZAMIENTO

ALERTA ROJA:

Amenaza alta a muy alta por deslizamientos de tierra detonados por lluvias, localizados en los siguientes municipios:

ALERTA NARANJA:

Amenaza moderada por deslizamientos de tierra detonados por lluvias, localizados en los siguientes municipios:

SECTORES VIALES IDENTIFICADOS CON POTENCIALIDAD DE DESLIZAMIENTOS, EN LOS CUALES GENERAN ALERTAS

DEPARTAMENTO	SECTOR VIAL
ANTIOQUIA	La Unión - Sonsón Santuario - Cruce Ruta 45 (Caño Alegre)
CAQUETÁ	Puerto Bello - San José del Fragua San José del Fragua - Florencia
CASANARE	Guateque - El Secreto
CHOCÓ	Certeguí - Quibdó Las Animas - Certeguí Las Animas - Mumbú Río Pató (El Afirmado) Río Pató (El Afirmado) - La Ye (Las Animas)
CUNDINAMARCA	Bogotá (El Portal) - Villavicencio
META	Bogotá (El Portal) - Villavicencio Paso Antiguo por el Río Guayuriba Pipiral - Villavicencio

ALERTAS METEOMARINA

MAR CARIBE

ALERTA AMARILLA

POR TIEMPO LLUVIOSO

Se estiman lluvias en sectores del occidente del mar Caribe colombiano, tanto mar adentro como en cercanías al litoral. Por esta razón, se recomienda a los habitantes costeros estar atentos a la evolución de las condiciones meteorológicas y a los usuarios de pequeñas embarcaciones consultar con las Capitanías de puerto antes de zarpar.

OCÉANO PACÍFICO

ALERTA NARANJA

POR TIEMPO LLUVIOSO

Se estima persistencia de lluvias en el área especialmente al centro y norte, de intensidad entre moderada y fuerte, acompañadas de actividad eléctrica. Por esta razón, se recomienda a los habitantes costeros estar atentos a la evolución de las condiciones meteorológicas y a los usuarios de pequeñas embarcaciones consultar con las Capitanías de puerto antes de zarpar.

ALERTA AMARILLA

POR PLEAMAR

Hasta el próximo 25 de septiembre de 2017, el nivel del mar estará influenciado por una de las pleamares más significativas del mes, en el océano Pacífico, asociada con la marea astronómica. De acuerdo a lo anterior, se recomienda a los habitantes costeros estar atentos a la evolución del fenómeno.

°C: grados Celsius

m: metros

mm: milímetros

msnm: metros sobre nivel del mar

Km/h: kilómetros por hora

HLC: hora local colombiana

GOES: Geostationary Operational Environmental Satellites (Satélite Geoestacionario Operacional Ambiental).

GOES-13 es el designado GOES-Este, localizado en 75° W sobre el ecuador geográfico.

PNN: Parque Nacional Natural

SFF: Santuario de Fauna y Flora



ALERTA ROJA. PARA TOMAR ACCIÓN Advierte al Sistema Nacional de Gestión del Riesgo de Desastres sobre el peligro de un fenómeno y sus efectos adversos sobre la población. Se emite una alerta sólo cuando la identificación de un evento extraordinario indique la amenaza inminente y cuando la gravedad del fenómeno requiera atención prioritaria de los comités departamentales y locales.



ALERTA NARANJA. PARA PREPARARSE Indica la amenaza de un fenómeno. No implica riesgo inmediato por lo que es catalogado como un mensaje para informarse y prepararse. El aviso implica vigilancia continua ya que las condiciones son propicias para el desarrollo de un suceso natural.



ALERTA AMARILLA. PARA INFORMARSE Se emite cuando las condiciones hidrometeorológicas son favorables para la ocurrencia de un fenómeno natural y pueden aumentar el riesgo según los pronósticos. Por sus características, este nivel está encaminado a informar.

CONDICIONES NORMALES Indica que no existe ninguna clase de alerta para la región o zona mencionada.

Ómar Franco | Director General
Christian Euscátegui | Jefe Oficina del Servicio de Pronósticos y Alertas

Profesionales de Turno:

Nelsy Verdugo, Juan Barrios, Sonia Bermúdez, Leidy Rodríguez, Mauricio Torres y Alberto Pardo.

<http://www.ideam.gov.co>

Correos electrónicos: servicio@ideam.gov.co, alertas@ideam.gov.co

Calle 25D # 96B – 70, Piso 3. Bogotá, D.C., Colombia.

Teléfono: 3075625 Ext. 1334–1336.

Síguenos en:

