

INFORME TÉCNICO DIARIO Nº 271

El IDEAM comunica al Sistema Nacional de Gestión del Riesgo (SNGR) y al Sistema Nacional Ambiental (SINA).

Bogotá D. C., jueves 28 de septiembre de 2017.

Hora de actualización:
12:20 p. m.

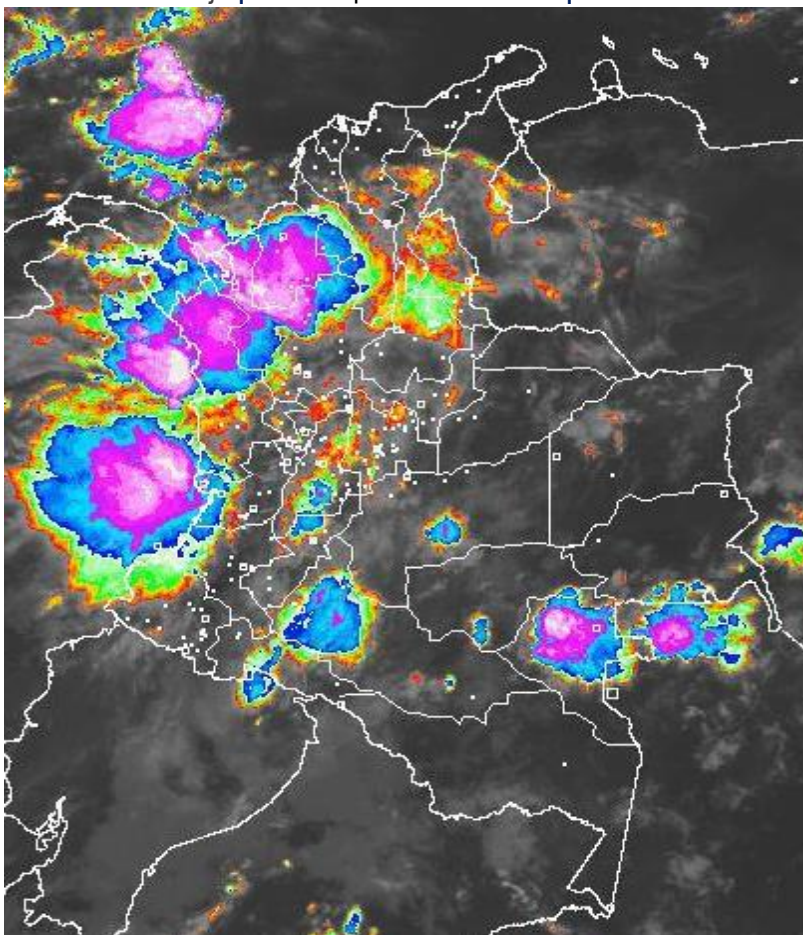


IMAGEN SATELITAL

Canal Infrarrojo | 28 de septiembre de 2017 | Hora 8:15 a. m.

CONDICIONES HIDROMETEOROLÓGICAS ACTUALES

El país amaneció con condiciones cubiertas y lluvias fuertes en Córdoba, occidente de Antioquia, Chocó, litoral de Valle y Cauca, incluso se registró actividad eléctrica. Se estima que las lluvias de mayor intensidad se registren para el día de hoy en Antioquia, Santanderes, Chocó, Valle, Cauca, Córdoba, Sucre, Bolívar, Cesar, Magdalena, a lo largo de los piedemontes, y oriente de las regiones Orinoquia y Amazonía. Lluvias de menor intensidad en Tolima, Huila y eje cafetero.



Consulte todos los días el pronóstico del tiempo y las alertas hidrometeorológicas vigentes del IDEAM, en un formato de calidad. Alrededor de las 7:30 a. m. está a disposición del público en www.ideam.gov.co.

Se puede ver también en dispositivos móviles **AQUÍ**





LO MÁS DESTACADO

LLUVIAS REGISTRADAS EN LAS ÚLTIMAS 24 HORAS

- En las últimas 24 horas se presentó un incremento importante de las precipitaciones, las cuales principalmente se concentraron en la regiones Caribe, Andina y Pacífica. La mayor precipitación se presentó en el **municipio de Medio San Juan (Chocó), con 139.0 mm.**

ALERTA ROJA

- Por incrementos importantes con posibilidad de afectación por inundación, en el departamento de Córdoba.
- Por probabilidad alta e incendios en la cobertura vegetal en la región Andina y Caribe.
- Por alta probabilidad e deslizamientos en zonas inestables de la región Pacífica.

ALERTA NARANJA

- Por incrementos moderados de niveles en varias corrientes de los siguientes departamentos: Chocó, Antioquia, Sucre, Córdoba, Santander, Norte de Santander y Bolívar.
- Por moderada posibilidad de incendios de la cobertura vegetal en algunos municipios de la región Andina.
- Por probabilidad moderada de deslizamientos de tierra detonados por lluvias, en sectores inestables o de alta pendiente, localizados en municipios de las regiones Orinoquia, Pacífica y Andina.

ALERTA AMARILLA

- Por incrementos leves de los niveles de varias corrientes en los siguientes departamentos: Cesar, Magdalena, Santander y Risaralda.
- Por probabilidad baja de deslizamientos de tierra detonados por lluvias, en sectores inestables o de alta pendiente, localizados en amplias áreas de las regiones Caribe, Andina, Pacífica, Orinoquia y Amazonia.
- Por tiempo lluvioso y pleamar en el mar Caribe.
- Por tiempo lluvioso en el Océano Pacífico.

PRONÓSTICO CONDICIONES METEOROLÓGICAS ESPECIALES

ÁREA DEL VOLCÁN GALERAS

En las horas de la mañana se prevé tiempo seco. Después del mediodía se incrementará la nubosidad con precipitaciones.

El SERVICIO GEOLÓGICO COLOMBIANO reporta en nivel AMARILLO (III): CAMBIOS EN EL COMPORTAMIENTO DE LA ACTIVIDAD VOLCÁNICA. Lat:155 Lon:-77.37

ELEVACIÓN (pies)	DIRECCIÓN	VELOCIDAD	
		NUDOS	Km/h
10,000	SURESTE	0 - 5	0 - 9
18,000	ESTE	15 - 20	27 - 36
24,000	SURESTE	15 - 20	27 - 36
30,000	SURESTE	10 - 15	18 - 27

ÁREA DEL VOLCÁN NEVADO DEL HUILA

Se pronostican lluvias ligeras y dispersas al finalizar la tarde y durante las primeras horas de la noche, luego de un comienzo seco.

El SERVICIO GEOLÓGICO COLOMBIANO reporta en nivel AMARILLO (III): CAMBIOS EN EL COMPORTAMIENTO DE LA ACTIVIDAD VOLCÁNICA. Lat:2.92 Lon:-76.05

ELEVACIÓN (pies)	DIRECCIÓN	VELOCIDAD	
		NUDOS	Km/h
10,000	SURESTE	5 - 10	9 - 18
18,000	ESTE	25 - 30	45 - 54
24,000	SURESTE	15 - 20	27 - 36
30,000	SURESTE	15 - 20	27 - 36

ÁREA DEL VOLCÁN CERRO MACHÍN

En la mañana y hasta entrada la tarde persistirán las condiciones secas, luego se advierten precipitaciones ligeras y dispersas.

El SERVICIO GEOLÓGICO COLOMBIANO reporta en nivel AMARILLO (III): CAMBIOS EN EL COMPORTAMIENTO DE LA ACTIVIDAD VOLCÁNICA. Lat:4.80 Lon:-75.62

ELEVACIÓN (pies)	DIRECCIÓN	VELOCIDAD	
		NUDOS	Km/h
10,000	SURESTE	0 - 5	0 - 9
18,000	SURESTE	5 - 10	9 - 18
24,000	SUROESTE	5 - 10	9 - 18
30,000	SUROESTE	5 - 10	9 - 18

ÁREA DEL VOLCÁN NEVADO DEL RUIZ

Cielo entre parcialmente cubierto y cubierto con lloviznas/lluvias ligeras a diferentes horas.

El SERVICIO GEOLÓGICO COLOMBIANO reporta en nivel AMARILLO (III): CAMBIOS EN EL COMPORTAMIENTO DE LA ACTIVIDAD VOLCÁNICA. Lat:4.89 Lon:-75.32

ELEVACIÓN (pies)	DIRECCIÓN	VELOCIDAD	
		NUDOS	Km/h
10,000	SURESTE	0 - 5	0 - 9
18,000	SUROESTE	5 - 10	9 - 18
24,000	SUR	5 - 10	9 - 18
30,000	SUROESTE	5 - 10	9 - 18

ÁREA DEL COMPLEJO VOLCÁNICO CHILES-CERRO NEGRO DE

En la mañana y hasta entrada la tarde se prevé tiempo seco, luego se estiman precipitaciones dispersas.

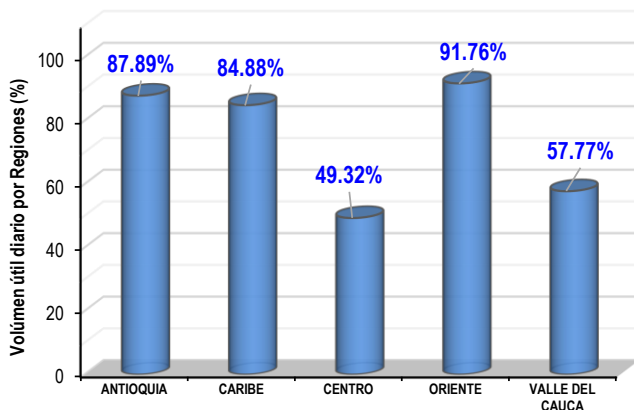
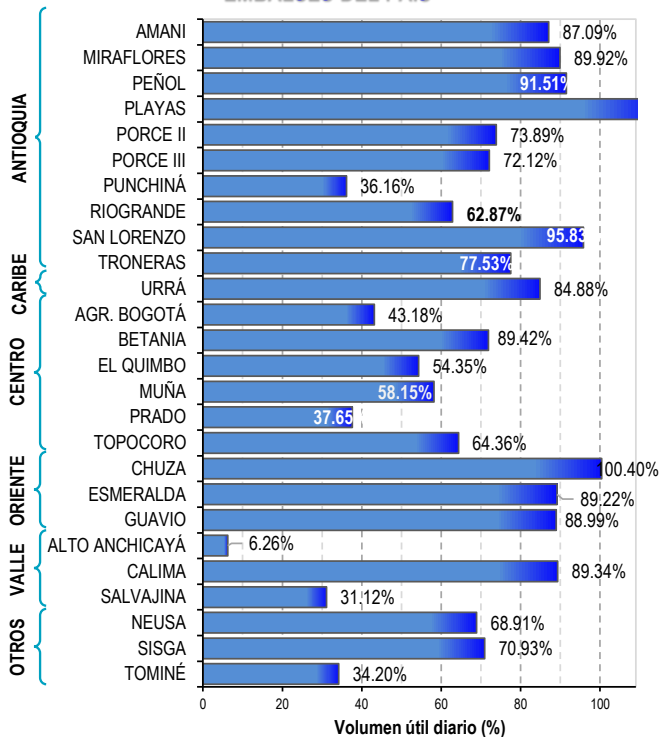
El SERVICIO GEOLÓGICO COLOMBIANO reporta en nivel AMARILLO (III): CAMBIOS EN EL COMPORTAMIENTO DE LA ACTIVIDAD VOLCÁNICA. Lat:0.81-Lon:77.93 Lat:0.76 Lon:-77.95

ELEVACIÓN (pies)	DIRECCIÓN	VELOCIDAD	
		NUDOS	Km/h
10,000	SURESTE	10 - 15	18 - 27
18,000	SURESTE	15 - 20	27 - 36
24,000	SURESTE	15 - 20	27 - 36
30,000	NORESTE	15 - 20	27 - 36

ESTADO DE LOS EMBALSES

A continuación se relaciona el volumen útil diario de los principales embalses del país (expresado en porcentaje), de acuerdo con la información reportada por XM S.A. E.S.P en la siguiente dirección electrónica: <http://idoxm.com.co/ido/SitePages/hidrologia.aspx?q=reservas>

VOLUMEN ÚTIL DIARIO EN LOS PRINCIPALES EMBALSES DEL PAÍS



Para estar informado diariamente de lo que pasa con el **pronóstico del tiempo y las alertas.**

Síguenos en Twitter
@IDEAMColombia



PRECIPITACIONES

A continuación se relacionan los municipios donde en las últimas 24 horas se registraron precipitaciones iguales o superiores a 40.0 mm.

Se aclara que las precipitaciones indicadas en los municipios, realmente corresponden a aquellos puntos en los cuales el IDEAM tiene estaciones de monitoreo, pero no necesariamente quiere decir que el dato corresponda a las lluvias que se presentaron directamente sobre el área urbana en donde se concentra la mayor población. En ocasiones la estación sobre la cual se destaca el mayor valor de precipitación, a pesar de pertenecer al municipio, puede quedar alejada del centro poblado principal.

DEPARTAMENTO	MUNICIPIO
ANTIOQUIA	Yondó (97.0), Sonsón (49.5), Valdivia (43.0), San Juan de Urabá (40.0).
ATLÁNTICO	Ponedera (47.0).
BOLIVAR	María La Baja (57.9), Pinillos (45.5).
BOYACÁ	Muzo (84.6).
CAQUETÁ	Belén de Los Andaquíes (73.0).
CAUCA	Guapi (50.4), Puracé (45.0).
CESAR	La Gloria (65.0), Valledupar (50.1).
CÓRDOBA	Planeta Rica (51.6).
CHOCÓ	Medio San Juan (139.0) , Lloró (81.7), Bahía Solano (65.0), Quibdó (52.8), Istmina (50.0).
META	Cubarral (83.0), Villavivencio (54.0),
NARIÑO	Barbacoas (52.7)
SANTANDER	Sabana de Torres (80.2), Zapatoca (65.0), Puerto Parra (64.0), Chima (58.5), Albania (58.2), Puerto Araújo (57.9), Oiba (54.7), Puerto Wilches (50.0), Sabana de Torres (47.9), Mogotes (45.0), Guadalupe (45.0), Confines (44.3), Coromoro (40.6), Charalá (40.0).

Para estar informado diariamente de lo que pasa con el **pronóstico del tiempo y las alertas.**

Síguenos en Twitter
@IDEAMColombia



TEMPERATURAS MÁXIMAS

A continuación se relacionan los municipios donde en las últimas 24 horas se registraron temperaturas iguales o superiores a 35.0 °C.

Se aclara que las temperaturas indicadas en los municipios, realmente corresponden a aquellos puntos en los cuales el IDEAM tiene estaciones de monitoreo, pero no necesariamente quiere decir que el dato corresponda a las temperaturas que se presentaron directamente sobre el casco urbano en donde se concentra la mayor población. En ocasiones la estación sobre la cual se destaca el mayor valor de temperatura, a pesar de pertenecer al municipio, puede quedar alejada del centro poblado principal.

DEPARTAMENTO	MUNICIPIO
BOLÍVAR	Zambrano (35.0).
CESAR	Valledupar (35.6), Chiriguaná (35.6), Codazzi (35.6).
CÓRDOBA	Ayapel (35.6).
HUILA	Neiva (37.4).
LA GUAJIRA	Manaure (37.0), Riohacha (35.8), Uribia (35.8).
NORTE DE SANTANDER	Cúcuta (35.1).
SANTANDER	(Capitanejo (37.0), Palmar (35.0).
TOLIMA	Natagaima (38.8), Prado (37.4), Flandes (37.4), Guamo (36.2), Ambalema (36.0), Armero-Guayabal (35.8), Lérica (35.0), Ataco (35.0).



PRONÓSTICO METEOROLÓGICO

Jueves 28 y viernes 29 de septiembre de 2017



REGIÓN	PRONÓSTICO
SABANA DE BOGOTÁ	<p>JUEVES. En horas de la mañana se prevé cielo entre parcial y mayormente cubierto con presencia de lloviznas en sectores del oriente de la ciudad, se estima además lloviznas sectorizadas al norte de la sabana. En la tarde se estiman lluvias en amplios sectores de la ciudad, las de mayor intensidad en el norte y occidente. En la sabana se estiman las lluvias más intensas en el centro y norte. Durante la noche se estima que las lluvias se registren al occidente de la ciudad y en sectores del norte y centro de la sabana. En el resto del área predominará el tiempo seco, el cielo permanecerá entre parcial y mayormente cubierto.</p> <p>VIERNES. En la mañana lloviznas en diferentes sectores. Durante horas de la tarde y noche son estimadas lluvias ligeras sobre el noroccidente de la ciudad y de la sabana.</p>
CARIBE	<p>JUEVES. Durante la mañana se prevé cielo nublado con presencia de lluvias moderadas a fuertes en Sucre y Córdoba. Alta probabilidad de actividad eléctrica en los momentos de lluvia intensa. En la tarde se espera aumento de nubosidad en la región con lluvias moderadas a fuertes y alta probabilidad de descargas eléctricas en Córdoba, sur de la Guajira, sectores de Cesar, Sucre, centro y sur de Bolívar y sur de Magdalena. En la noche mantendrá cielo mayormente cubierto las lluvias persistirán a lo largo de la región, las de mayor intensidad en Córdoba, Sucre, sectores de Bolívar, centro y sur de Cesar y sectores de La Guajira.</p> <p>VIERNES. Durante la jornada se mantendrá cielo entre parcial a mayormente nublado con lluvias de variada intensidad sobre sectores de Córdoba, Bolívar, Cesar, Magdalena y sur de La Guajira, se estima que las de mayor intensidad se registrarán en horas de la tarde. Probabilidad de descargas eléctricas.</p>
ARCHIPIÉLAGO DE SAN ANDRÉS, PROVIDENCIA Y SANTA CATALINA	<p>JUEVES. En horas de la mañana se estima cielo entre parcial a mayormente cubierto con predominio de tiempo seco. En la tarde se estima cielo mayormente cubierto con lloviznas dispersas en el área. En la noche se esperan condiciones semicubierto y predominio de tiempo seco.</p> <p>VIERNES. Durante la jornada se espera cielo entre parcial y parcialmente cubierto con lluvias ligeras durante horas de la mañana.</p>
MAR CARIBE	<p>JUEVES. Se estima abundante nubosidad con lluvias y probabilidad de descargas eléctricas al occidente del área marítima nacional, tanto en alta mar como en el litoral. No se descartan lluvias de menor intensidad en el centro del área en sectores de mar adentro.</p> <p>VIERNES. En la jornada se prevé cielo mayormente cubierto con lluvias sobre el occidente y centro del área marítima, especialmente, en la madrugada y mañana.</p>

Planeando tu día?
Descarga YA y conoce...



Consúltalo a diario y únete a la Cultura del Pronóstico del IDEAM

Disponible para



PRONÓSTICO METEOROLÓGICO

Jueves 28 y viernes 29 de septiembre de 2017





REGIÓN	PRONÓSTICO
<p>ANDINA</p>	<p>JUEVES. En la mañana se prevé cielo parcialmente nublado con lluvias ligeras en Santander, occidente de Boyacá, Cundinamarca y eje cafetero, lluvias de mayor intensidad en diversos sectores de Antioquia. Probabilidad de actividad eléctrica en momentos de lluvia intensa. En la tarde se esperan lluvias y probabilidad de descargas eléctricas en amplios sectores de Antioquia, centro y occidente de Boyacá, Santander, norte de Santander, Caldas y Risaralda; precipitaciones ligeras sobre sectores de Quindío y oriente de los departamentos de Cundinamarca, Huila, Tolima, Cauca y Valle. En la noche se pronostican lluvias fuertes y descargas eléctricas en los Santanderes, Antioquia, occidente de Boyacá y noroccidente de Cundinamarca; lloviznas y/o lluvias ligeras en Caldas y Risaralda.</p> <p>VIERNES. En la jornada se estima cielo entre parcial y mayormente cubierto con lluvias especialmente en horas de la tarde y noche sobre sectores de Antioquia, los Santanderes, Caldas y Risaralda; lluvias de menor intensidad en sectores de Cundinamarca, Tolima, Huila, Cauca y Valle.</p>
<p>INSULAR PACÍFICO</p>	<p>JUEVES. Se estiman lluvias en Gorgona a lo largo de la jornada. Para Malpelo se estiman lluvias, en especial en la tarde.</p> <p>VIERNES. Para Malpelo se estima predominio de tiempo seco a lo largo de la jornada. En Gorgona se estiman algunas lluvias en las primeras horas del día.</p>
<p>PACÍFICO</p>	<p>JUEVES. En la mañana se estima cielo nublado con lluvias en Chocó, Valle del Cauca y Cauca. Lloviznas en sectores de Nariño. En la tarde se estima aumento de nubosidad en la región con precipitaciones fuertes en amplios sectores de Chocó y Valle del Cauca, occidente de Cauca y norte de Nariño. Alta probabilidad de actividad eléctrica en momentos de lluvia intensa. En la noche persistirán las lluvias en Nariño, Cauca, occidente de Valle del Cauca y Chocó, incluido el litoral.</p> <p>VIERNES. Cielo parcial a mayormente nublado con lluvias fuertes a lo largo de la jornada Chocó y occidente de Valle del Cauca, de menor intensidad en el occidente de Cauca.</p>
<p>OCÉANO PACÍFICO</p>	<p>JUEVES. Se prevén condiciones de cielo parcial a mayormente nublado con lluvias en cercanías al litoral, especialmente en horas de la mañana y la noche. Posibilidad de actividad eléctrica.</p> <p>VIERNES. Se estiman lluvias en el centro y norte en cercanías del litoral Pacífico colombiano tanto en la madrugada, como en la noche.</p>

Planeando tu día? Descarga YA y conoce...



Consúltalo a diario y únete a la Cultura del Pronóstico del IDEAM

Disponible para  



PRONÓSTICO METEOROLÓGICO

Jueves 28 y viernes 29 de septiembre de 2017



REGIÓN	PRONÓSTICO
<p>ORINOQUIA</p>	<p>JUEVES. Para las horas de la mañana se prevé nubosidad variada con lluvias en Meta. Lloviznas en sectores del piedemonte llanero. En la tarde aumento de nubosidad con lluvias a lo largo del piedemonte en Arauca, Meta, Casanare y oriente de Vichada. En horas de la noche se prevé una disminución en las lluvias, las cuales serán persistentes en sectores de Vichada y, de menor intensidad, al occidente de Meta y Casanare.</p> <p>VIERNES. Durante la jornada se prevé nubosidad variada con lluvias, durante la mañana las lluvias serán de carácter ligero a lo largo de la región, en horas de la tarde en sectores de Vichada y occidente y oriente de Meta, así como occidente de Casanare.</p>
<p>AMAZONIA</p>	<p>JUEVES. En la mañana se prevé cielo parcialmente nublado con lluvias en sectores del occidente de Caquetá, Putumayo, sectores de Vaupés y sur de Guainía. Durante la tarde se estima aumento de la nubosidad con lluvias en sectores de Amazonas, occidente y centro de Caquetá, Vaupés, Guainía y occidente de Putumayo. Para la noche se esperan lluvias sectorizadas en el norte de Guaviare, Vaupés y occidente de Caquetá y de Putumayo.</p> <p>VIERNES. Se estima nubosidad variable con lluvias, especialmente en horas de la mañana y la tarde en sectores de Guaviare, Vaupés, oriente y occidente de Amazonas y amplios sectores de Putumayo.</p>

Planeando tu día?
Descarga YA y conoce...



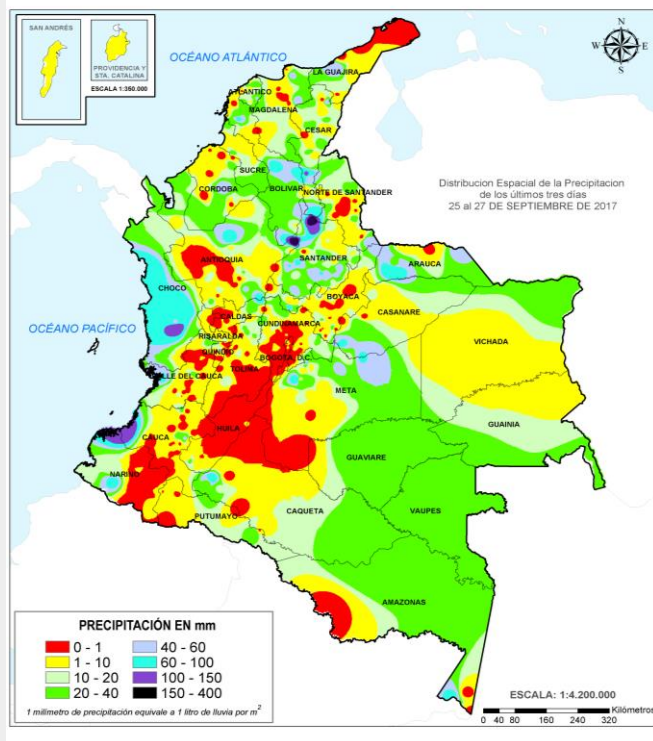
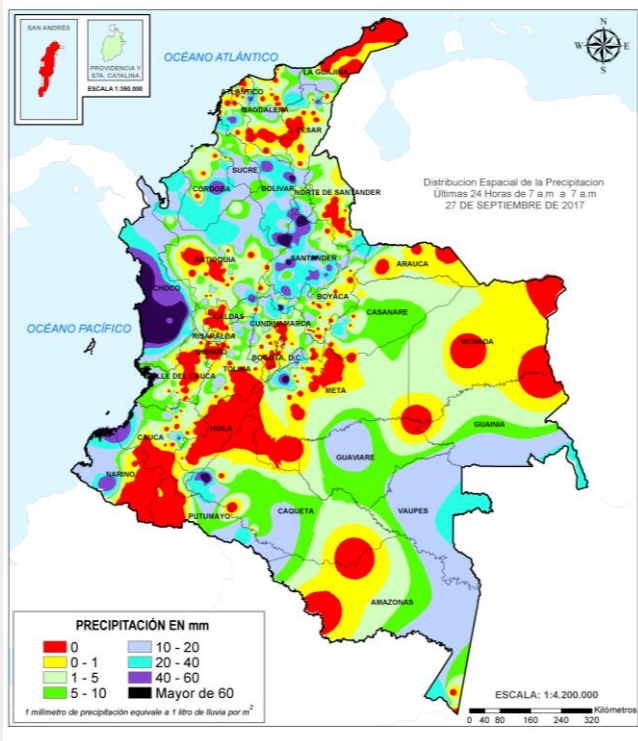
Consúltalo a diario y únete a la Cultura del Pronóstico del IDEAM

Disponible para  

MAPAS DE PRECIPITACIÓN

Precipitación diaria: desde las 7:00 a. m. del día miércoles 27 de septiembre hasta las 7:00 a. m. del día jueves 28 de septiembre de 2017.

Precipitación de los últimos 3 días: desde las 7:00 a. m. del día lunes 25 de septiembre hasta las 7:00 a. m. del día jueves 28 de septiembre de 2017.



ALERTAS VIGENTES E INFORMACIÓN ADICIONAL

Para mayor información sobre el pronóstico del estado del tiempo, informes técnicos diarios, comunicados especiales, mapas diarios de temperaturas máximas y mínimas e información diaria de precipitación se sugiere consultar los siguientes enlaces:

- [MAPA DIARIO DE TEMPERATURA MÁXIMA.](#)
- [MAPA DIARIO DE TEMPERATURA MÍNIMA.](#)
- [INFORMACIÓN DIARIA DE PRECIPITACIÓN Y TEMPERATURA DE LOS PRINCIPALES AEROPUERTOS DEL PAÍS.](#)
- [MOSAICO MAPAS DE PRECIPITACIÓN DIARIA EN MILÍMETROS.](#)

ALERTAS POR NIVELES DE LOS RÍOS

REGIÓN ANDINA

SITIOS PARA LOS CUALES SE GENERA LA ALERTA

ALERTA ROJA

CRECIENTES SÚBITAS EN LA CUENCA DEL RIO SAN JORGE

Se sugiere este nivel de alerta frente a la probabilidad de crecientes súbitas de carácter moderado a fuerte que sobrepasen la cota de afectación debido a la persistencia de las lluvias en la parte alta y media de la cuenca especialmente en el cauce principal de los ríos San Pedro y San Jorge a la altura de los municipios de Puerto Libertador y Montelíbano. El IDEAM recomienda a la población ribereña y a las autoridades de gestión del riesgo permanecer atentos ante posibles afectaciones que se puedan estar presentando por desbordamientos e inundaciones en sectores rurales y urbanos en esta cuenca, especialmente en el sector de La Mojana.

REGIÓN CARIBE

SITIOS PARA LOS CUALES SE GENERA LA ALERTA

ALERTA NARANJA

PROBABILIDAD DE INCREMENTOS SÚBITOS EN LOS RÍOS DEL URABÁ ANTIOQUEÑO

Se mantiene la alerta por probabilidad de crecientes súbitas para los ríos que vierten sus aguas al Golfo de Urabá, especialmente para los ríos León, Tanela, Mulatos, Chigorodó, Carepa, Apartadó, Zungo, Grande, Guadualito, Turbo, Currulao y Vijagüal debido a que se espera que persistan las precipitaciones en el Urabá antioqueño. El IDEAM mantiene la recomendación para que la población en general asentada en las riberas de estos ríos que desembocan en el mar Caribe, se mantenga muy atentos al comportamiento de los niveles dado que se podrían presentar nuevos incrementos súbitos en estos ríos.

NIVELES ALTOS EN EL RÍO SINÚ (CUENCA BAJA)

Se mantiene esta alerta por los niveles altos que se registran especialmente en la cuenca baja del río Sinú en los municipios de Lorica y San Bernardo del Viento. El IDEAM mantiene la recomendación para que la población en general asentada en las riberas de este río permanezcan atentos por los altos niveles.

PROBABILIDAD DE CRECIENTES SÚBITAS EN LA CUENCA DEL RIO ATRATO

Se mantiene esta alerta debido a que los niveles están altos y se espera que se incremente las lluvias durante los siguientes dos días a lo largo de la cuenca del río Atrato lo que favorecerá la ocurrencia de asensos moderados a significativos en el río Atrato y sus afluentes. Igualmente, se observa niveles altos en los Murrí y Riosucio, afluentes al río Atrato. El IDEAM recomienda a las autoridades locales y regionales de Gestión del Riesgo y población ribereña en general mantengan atento seguimiento al comportamiento de los niveles tanto del cauce principal como de sus afluentes.

ALERTAS POR NIVELES DE LOS RÍOS

REGIÓN ANDINA

SITIOS PARA LOS CUALES SE GENERA LA ALERTA

PROBABILIDAD DE CRECIENTES SÚBITAS EN LOS RÍOS DE MONTAÑA DEL DEPARTAMENTO DE ANTIOQUIA

Debido a que se espera que persistan las precipitación los siguientes dos días en algunos sectores altos de las cuencas de los ríos Medellín, Porce, Tarazá, Man y sus afluentes, se pueden presentar incrementos súbitos en el nivel de estos ríos. También se destacan los ríos Dabeiba, Tenche, Segovia, Tigüí, El Bagre, Nechí; así como en los ríos Tamar e Ita afluentes al río Cimitarra que drenan sus aguas al río Magdalena. El IDEAM mantiene la recomendación a la población en general y autoridades locales y regionales de Gestión del Riesgo mantener atento seguimiento al comportamiento de los niveles de estos ríos.

PROBABILIDAD DE CRECIENTES SÚBITAS EN RÍO SAN JUAN Y QUEBRADA LA LIBORIANA

Se mantiene esta alerta debido a que durante los próximos días se pronostica persistan las lluvias de carácter moderado a fuerte en el suroccidente del departamento de Antioquia, por esta razón, se recomienda a la población en general estar atentos frente a la eventualidad de crecientes súbitas de carácter moderado a fuerte en la quebrada La Liboriana y el río San Juan.

NIVELES ALTOS EN LA CUENCA BAJA DEL RIO CAUCA

Continúa con paulatino descenso del nivel del río Cauca en la cuenca baja a la altura del municipio de Guaranda (Sucre) y con valores aún en el rango de altos para este mes. Durante el fin de semana se espera que los niveles retomen un comportamiento de ascenso. El IDEAM recomienda especial atención al comportamiento de los niveles del río.

PROBABILIDAD DE CRECIENTES SÚBITAS EN LOS RÍOS DE LA REGIÓN DEL CATATUMBO

Se mantiene alerta naranja por niveles altos de los ríos Algodonal, Pamplonita, Zulia, Zulasquilla, Táchira, Sardinata, Tarra, Tibú y Presidente. Adicionalmente se espera que persistan las lluvias el día de hoy lo que favorece la ocurrencia de ascensos moderados del nivel. El IDEAM mantiene la recomendación a la población en general y a las autoridades de Gestión del Riesgo mantener seguimiento en el comportamiento de los niveles de estos ríos.

ALERTA NARANJA

REGIÓN PACÍFICO

SITIOS PARA LOS CUALES SE GENERA LA ALERTA

PROBABILIDAD DE CRECIENTE SÚBITA EN LA CUENCA DEL RÍO SAN JUAN

Se mantiene la alerta debido a que se espera que persistan las precipitaciones a largo de la cuenca lo que favorece la ocurrencia de ascensos moderados a significativos de los niveles de los ríos San Juan, Calima y sus afluentes. El IDEAM recomienda a las autoridades de gestión de riesgo y a la población ribereña en general mantener atento seguimiento al comportamiento de los niveles de estos ríos y sus afluentes, dado que se pronostica persistan las lluvias en la región.

ALERTA NARANJA

ALERTAS POR NIVELES DE LOS RÍOS

REGIÓN CARIBE

SITIOS PARA LOS CUALES SE GENERA LA ALERTA

ALERTA AMARILLA

CRECIENTES SÚBITAS EN LOS RÍOS QUE DESCIENDEN DE LA SIERRA NEVADA DE SANTA MARTA

Se mantiene esta alerta por las crecientes súbitas que se han registrado en los ríos Frio y Aracataca, con afectaciones por desbordamientos e inundaciones en el casco urbano del municipio de Aracataca. Igualmente, se pueden presentar incrementos súbitos en los ríos Fundación, Guachaca, Piedras, Palomino, Minca, Manzanares, Ranchería, Dibulla, Ancho, Don Diego, Buritaca, Sevilla, entre otros. El IDEAM recomienda a las autoridades de gestión del riesgo y a la población en general asentada en las riberas de estos ríos permanecer atentos al comportamiento de los niveles, dado que se pronostica persistan las lluvias de variada intensidad en diferentes sectores de la sierra.

PROBABILIDAD DE CRECIENTES SÚBITAS EN AFLUENTES DEL RIO CESAR

Se mantiene esta alerta ante la probabilidad de crecientes súbitas en los ríos río Cesar y sus aportantes como los ríos Ariguaní, Guatapurí y Cesarito, dado que durante los próximos días se pronostica lluvias de variada intensidad sobre la Sierra. El IDEAM mantiene la recomendación para que la población en general mantenga atento seguimiento al comportamiento de los niveles de los ríos que descienden de la Sierra.

REGIÓN ANDINA

SITIOS PARA LOS CUALES SE GENERA LA ALERTA

ALERTA AMARILLA

VALORES ALTOS EN EL NIVEL DE LA CUENCA BAJA DEL RIO LEBRIJA Y CARARE

Se mantiene esta alerta dado que se prevé incrementos súbitos en el río Lebrija a la altura del municipio Sabana de Torres (Santander) y en sus afluentes, en especial en el río de Oro, producto de las lluvias que se han presentado sobre sectores del norte del departamento de Santander. Así también la ocurrencia de asensos moderados en la parte alta del río Carare. Se recomienda a los pobladores de las zonas ribereñas bajas estar atentos al comportamiento en los niveles de este río y sus afluentes, dado que se pronostica lluvias durante los próximos días en la región.

NIVELES ALTOS EN EL RIO OPÓN

Se mantiene esta alerta debido a los niveles altos en el río Opón, además se pronostican lluvias para el centro del país las cuales pueden generar nuevos incrementos en los niveles de la cuenca del río Opón. El IDEAM hace un llamado de atención especial a pobladores para que mantengan atento seguimiento al comportamiento de los niveles de este río.

SE PREVÉ CRECIENTES SÚBITAS EN LOS RÍOS DEL EJE CAFETERO

Se mantiene esta alerta debido al pronóstico de lluvias en el eje Cafetero, las cuales pueden provocar ligeros incrementos en algunos ríos de esta zona especialmente en los ríos: Risaralda, Frio, Sucio, Otún, Mapa, Tapias y Arma el eje cafetero.

ALERTAS POR AMENAZAS DE INCENDIOS DE LA COBERTURA VEGETAL

ALERTA ROJA:

Amenaza Alta o muy alta de ocurrencia de incendios de la cobertura vegetal en zonas de bosques, cultivos y pastos, localizados en los siguientes municipios y sectores aledaños:

ALERTA NARANJA:

Amenaza moderada de ocurrencia de incendios de la cobertura vegetal en zonas de bosques, cultivos y pastos, localizados en los siguientes municipios y sectores aledaños:

REGIÓN ANDINA

SITIOS PARA LOS CUALES SE GENERA LA ALERTA

**ALERTA
ROJA**

BOYACÁ: Cómbita, Motavita, Paipa, Oicatá, Ráquira, San Miguel de Sema, Sutatenza, Tunja.
CUNDINAMARCA: Cota, Funza, Fúquene, Guachetá, Guasca, Mosquera, Sopó, Tenjo, Ubaté.
HUILA: Baraya y Villavieja.
NARIÑO: Albán (San José), Aldana, Ancuya, Arboleda (Berruecos), Belén, Chachagüí, Colón (Génova), Consacá, Cuaspud (Carlosama), Cumbal, El Peñol, El Tambo, Funes, Guachucal, Guaitarilla, Iles, Imués, Ipiales, La Cruz, La Florida, La Llanada, La Unión, Los Andes (Sotomayor), Mallama (Piedrancha), Nariño, Ospina, Pasto, Providencia, Pupiales, San Lorenzo, San Pedro de Cartago (Cartago), Sandoná, Santa Cruz (Guachavés), Sapuyes, Taminango, Tangua, Túquerres, Yacuanquer.
TOLIMA: Alpujarra, Carmen de Apicalá, Coyaima, Guamo, Ortega, Prado, Purificación, Saldaña, San Luis, Suárez.

REGIÓN CARIBE

SITIOS PARA LOS CUALES SE GENERA LA ALERTA

**ALERTA
ROJA**

BOLÍVAR: Magangué.
LA GUAJIRA: Uribia.

REGIÓN ANDINA

SITIOS PARA LOS CUALES SE GENERA LA ALERTA

**ALERTA
NARANJA**

BOYACÁ: Chiquinquirá, Chíquiza, Chivatá, Cucaita, Gachantivá, Ramiriquí, Sáchica, Samacá, Sora, Soracá, Sutamarchán, Tinjacá, Villa de Leiva.
CAUCA: Cajibío, Morales, Piendamó, Popayán, Puracé (Coconuco).

ALERTAS POR AMENAZAS DE DESLIZAMIENTO

ALERTA ROJA:

Amenaza alta a muy alta por deslizamientos de tierra detonados por lluvias, localizados en los siguientes municipios:

ALERTA NARANJA:

Amenaza moderada por deslizamientos de tierra detonados por lluvias, localizados en los siguientes municipios:

REGIÓN ANDINA	
SITIOS PARA LOS CUALES SE GENERA LA ALERTA	
ALERTA NARANJA	CUNDINAMARCA: Girardot, Madrid, Tocancipá.
	TOLIMA: Espinal, Flandes.
	VALLE DEL CAUCA: Candelaria, Vijes.

Especial atención en los Parques Nacionales Naturales de Sumapaz, Galeras, Iguaque y Las Hermosas.

ALERTAS POR AMENAZAS DE DESLIZAMIENTO

ALERTA ROJA:

Amenaza alta a muy alta por deslizamientos de tierra detonados por lluvias, localizados en los siguientes municipios:

ALERTA NARANJA:

Amenaza moderada por deslizamientos de tierra detonados por lluvias, localizados en los siguientes municipios:

REGIÓN PACÍFICO

ALERTA ROJA	SITIOS PARA LOS CUALES SE GENERA LA ALERTA
	CHOCÓ: Condoto, Medio San Juan, Rio Iró

REGIÓN ANDINA

ALERTA NARANJA	SITIOS PARA LOS CUALES SE GENERA LA ALERTA
	<p>ANTIOQUIA: Yondó</p> <p>BOYACÁ: Muzo, Quípama, San Luis de Gaceno.</p> <p>CUNDINAMARCA: Guayabetal, Paratebueno.</p> <p>NORTE DE SANTANDER: La Esperanza</p> <p>SANTANDER: Barrancabermeja, Puerto Parra, Rionegro, Sabana de Torres</p>

REGIÓN ORINOQUIA

ALERTA NARANJA	SITIOS PARA LOS CUALES SE GENERA LA ALERTA
	<p>CASANARE: Sabanalarga.</p> <p>META: Acacias, Barranca de Upía, Cubarral, Villavicencio.</p>

REGIÓN PACÍFICO

ALERTA NARANJA	SITIOS PARA LOS CUALES SE GENERA LA ALERTA
	<p>CHOCÓ: Alto Baudó, Atrato, Bagadó, Bahía Solano, Bajo Baudó, Bojayá, Cértegui, El Cantón del San Pablo, Istmina, Lloró, Medio Atrato, Medio Baudó, Nóvita, Nuquí, Quibdó, Rio Quito, San José del Palmar, Tadó, Unión Panamericana.</p> <p>VALLE DEL CAUCA: Buenaventura y Calima.</p> <p>NARIÑO: Barbacoas.</p>

REGIÓN ORINOQUIA

ALERTA AMARILLA	SITIOS PARA LOS CUALES SE GENERA LA ALERTA
	<p>CASANARE: Aguazul, Chámeza, Hato Corozal, La Salina, Monterrey, Nunchía, Paz de Ariporo, Pore, Recetor, Támara, Tauramena, Yopal.</p> <p>META: Cumaral, El Castillo, Guamal, Restrepo.</p>

ALERTAS POR AMENAZAS DE DESLIZAMIENTO

ALERTA ROJA:

Amenaza alta a muy alta por deslizamientos de tierra detonados por lluvias, localizados en los siguientes municipios:

ALERTA NARANJA:

Amenaza moderada por deslizamientos de tierra detonados por lluvias, localizados en los siguientes municipios:

REGIÓN ANDINA

SITIOS PARA LOS CUALES SE GENERA LA ALERTA

ALERTA AMARILLA

ANTIOQUIA: Abejorral, Amagá, Amalfi, Andes, Angelópolis, Anorí, Argelia, Armenia, Briceño, Cáceres, Caldas, Campamento, Cañasgordas, Caracolí, Caramanta, Ciudad Bolívar, Concordia, Dabeiba, Ebéjico, Fredonia, Frontino, Giraldo, Heliconia, Ituango, La Ceja, La Pintada, La Unión, Maceo, Medellín, Montebello, Nariño, Puerto Berrío, Puerto Nare, Puerto Triunfo, Remedios, Salgar, San Carlos, San Francisco, San Luis, Santa Bárbara, Santa Fe de Antioquia, Segovia, Sonsón, Sopetrán, Tarazá, Tarso, Toledo, Uramita, Urrao, Valdivia, Vegachí, Venecia, Yalí, Yarumal, Yolombó.

BOYACÁ: Almeida, Aquitania, Berbeo, Betéitiva, Buenavista, Campohermoso, Chinavita, Chita, Chivor, Coper, Corrales, El Espino, Gámeza, Guicán, La Victoria, Labranzagrande, Macanal, Maripí, Miraflores, Mongua, Moniquirá, Otanche, Pachavita, Páez, Pajarito, Panqueba, Pauna, Paya, Paz de Rio, Pesca, Pisba, Puerto Boyacá, Rondón, Saboyá, San José de Pare, San Pablo de Borbur, Santa María, Santana, Socotá, Sogamoso, Tasco, Tibaná, Tópaga, Turmequé, Umbita, Ventaquemada.

CALDAS: Aguadas, Chinchiná, Filadelfia, La Merced, Manizales, Manzanares, Marmato, Marulanda, Neira, Pácora, Pensilvania, Salamina, Samaná, Supia, Villamaria.

CUNDINAMARCA: Agua de Dios, Albán, Anapoima, Anolaima, Apulo, Arbeláez, Beltrán, Bituima, Bogotá, D.C., Bojacá, Cabrera, Cachipay, Caparrapí, Cáqueza, Carmen de Carupa, Chaguani, Chipaque, Chocontá, Cucunubá, El Colegio, El Peñón, El Rosal, Facatativá, Fusagasugá, Gachetá, Gama, Granada, Guaduas, Guatavita, Guayabal de Siquima, Gutiérrez, Jerusalén, La Calera, La Mesa, La Palma, La Peña, La Vega, Lenguazaque, Machetá, Medina, Nilo, Nimaima, Nocaima, Pacho, Paime, Pandi, Pasca, Pulí, Quebradanegra, Quetame, Quipile, Ricaurte, San Antonio de Tequendama, San Bernardo, San Cayetano, San Francisco, San Juan de Rioseco, Sasaima, Sesquilé, Sibaté, Sylvania, Soacha, Subachoque, Suesca, Supatá, Sutatausa, Tabio, Tausa, Tena, Tibacuy, Tocaima, Topaipí, Ubalá, Utica, Venecia, Vergara, Vianí, Villagómez, Villapinzón, Villeta, Viotá, Yacopí, Zipacón, Zipaquirá.

HUILA: La Plata y Neiva.

NORTE DE SANTANDER: Ábrego, Cácosta, Chinácota, Chitagá, Convención, Cucutilla, Durania, El Zulia, Gramalote, Hacarí, Labateca, Lourdes, Pamplona, Salazar, San Calixto, Sardinata, Silos, Teorama, Toledo, Villa Caro.

RISARALDA: Santa Rosa de Cabal.

QUINDÍO: Calarcá, Córdoba y Salento.

ALERTAS POR AMENAZAS DE DESLIZAMIENTO

ALERTA ROJA:

Amenaza alta a muy alta por deslizamientos de tierra detonados por lluvias, localizados en los siguientes municipios:

ALERTA NARANJA:

Amenaza moderada por deslizamientos de tierra detonados por lluvias, localizados en los siguientes municipios:

REGIÓN ANDINA	
ALERTA AMARILLA	SITIOS PARA LOS CUALES SE GENERA LA ALERTA
	<p>SANTANDER: Albania, Barbosa, Barichara, Bolivar, Carcasí, Charalá, Chima, Chipatá, Confines, Contratación, Coromoro, El Carmen, El Guacamayo, Florián, Floridablanca, Galán, Girón, Guadalupe, Guapotá, Guavatá, Guepsa, La Belleza, La Paz, Landázuri, Lebrija, Macaravita, Matanza, Mogotes, Oiba, Palmas del Socorro, Puente Nacional, San Andrés, San Benito, San Miguel, San Vicente de Chucurí, Santa Helena del Opón, Simacota, Suaita, Sucre, Tona, Valle de San José, Vélez, Zapatoca.</p> <p>TOLIMA: Anzoátegui, Armero (Guayabal), Ataco, Cajamarca, Casabianca, Chaparral, Cunday, Falan, Fresno, Herveo, Ibagué, Icononzo, Lérida, Líbano, Mariquita, Melgar, Murillo, Palocabildo, Planadas, Rioblanco, Roncesvalles, San Antonio, Villahermosa, Villarrica.</p>
REGIÓN PACÍFICO	
ALERTA AMARILLA	SITIOS PARA LOS CUALES SE GENERA LA ALERTA
	<p>CAUCA: Almaguer, Bolívar, Caldono, Corinto, El Tambo, Inzá, Jambaló, La Sierra, La Vega, López, Miranda, Páez, Rosas, Santa Rosa, Silvia, Toribío, Totoró.</p> <p>CHOCÓ: El Carmen, El Litoral del San Juan, Juradó, Sipí.</p> <p>NARIÑO: Albán, Buesaco, Cumbitara, Linares, Ricaurte, Samaniego.</p> <p>VALLE DEL CAUCA: Bolívar, Buga, Bugalagrande, Dagua, El Cerrito, El Dovio, Palmira, San Pedro, Sevilla, Tuluá y Versalles.</p>
REGIÓN CARIBE	
ALERTA AMARILLA	SITIOS PARA LOS CUALES SE GENERA LA ALERTA
	<p>BOLÍVAR: Cantagallo</p> <p>CESAR: La Gloria, Pailitas, Pelaya y Valledupar.</p> <p>CORDOBA: Puerto Libertador.</p> <p>LA GUAJIRA: San Juan del Cesar.</p> <p>MAGDALENA: Ciénaga, Fundación y Santa Marta.</p>
REGIÓN AMAZONIA	
ALERTA AMARILLA	SITIOS PARA LOS CUALES SE GENERA LA ALERTA
	<p>CAQUETA: Belén de Los Andaquíes y Morelia.</p> <p>PUTUMAYO: Mocoa</p>

ALERTAS POR AMENAZAS DE DESLIZAMIENTO

ALERTA ROJA:

Amenaza alta a muy alta por deslizamientos de tierra detonados por lluvias, localizados en los siguientes municipios:

ALERTA NARANJA:

Amenaza moderada por deslizamientos de tierra detonados por lluvias, localizados en los siguientes municipios:

SECTORES VIALES IDENTIFICADOS CON POTENCIALIDAD DE DESLIZAMIENTOS, EN LOS CUALES GENERAN ALERTAS °

DEPARTAMENTO	SECTOR VIAL
CASANARE	Barranca de Upía - Monterrey El Secreto - Aguaclara
CESAR	La Lizama - San Alberto
CHOCÓ	Certeguí - Quibdó Las Animas - Certeguí Las Animas - Mumbú Quibdó - La Mansa Río Pató (El Afirmado) - La Ye (Las Animas)
CUNDINAMARCA	Bogotá (El Portal) - Villavicencio
META	Bogotá (El Portal) - Villavicencio Pipiral - Villavicencio
NARIÑO	Junín - Tuquerres Tumaco - Junín
VALLE DEL CAUCA	Buenaventura - Cruce Ruta 40 (Loboguerrero) Intersección Sena - Intersección Citronela

ALERTAS METEOMARINA

MAR CARIBE

ALERTA AMARILLA

POR TIEMPO LLUVIOSO

En el litoral de Córdoba, Sucre y en el Golfo de Urabá, se prevé abundante nubosidad con lluvias de variada intensidad acompañada en algunos casos de actividad eléctrica. Por lo anterior se recomienda a usuarios de pequeñas embarcaciones consultar con las capitanías de puerto antes de zarpar.

POR PLEAMAR

Hasta el próximo 30 de septiembre 2017 se prevé una de las pleamares más significativas del mes en el mar Caribe nacional. Por lo anterior, se recomienda a la comunidad en general estar atentos a la evolución del fenómeno.

OCÉANO PACÍFICO

ALERTA NARANJA

POR TIEMPO LLUVIOSO

En el océano Pacífico nacional, se prevé abundante nubosidad con lluvias de variada intensidad, en algunos casos con presencia de actividad eléctrica. Por lo anterior se recomienda a usuarios de pequeñas embarcaciones consultar con las capitanías de puerto antes de zarpar.

°C: grados Celsius

m: metros

mm: milímetros

msnm: metros sobre nivel del mar

Km/h: kilómetros por hora

HLC: hora local colombiana

GOES: Geostationary Operational Environmental Satellites (Satélite Geoestacionario Operacional Ambiental).

GOES-13 es el designado GOES-Este, localizado en 75° W sobre el ecuador geográfico.

PNN: Parque Nacional Natural

SFF: Santuario de Fauna y Flora



ALERTA ROJA. PARA TOMAR ACCIÓN Advierte al Sistema Nacional de Gestión del Riesgo de Desastres sobre el peligro de un fenómeno y sus efectos adversos sobre la población. Se emite una alerta sólo cuando la identificación de un evento extraordinario indique la amenaza inminente y cuando la gravedad del fenómeno requiera atención prioritaria de los comités departamentales y locales.



ALERTA NARANJA. PARA PREPARARSE Indica la amenaza de un fenómeno. No implica riesgo inmediato por lo que es catalogado como un mensaje para informarse y prepararse. El aviso implica vigilancia continua ya que las condiciones son propicias para el desarrollo de un suceso natural.



ALERTA AMARILLA. PARA INFORMARSE Se emite cuando las condiciones hidrometeorológicas son favorables para la ocurrencia de un fenómeno natural y pueden aumentar el riesgo según los pronósticos. Por sus características, este nivel está encaminado a informar.

CONDICIONES NORMALES Indica que no existe ninguna clase de alerta para la región o zona mencionada.

Ómar Franco | Director General
Christian Euscátegui | Jefe Oficina del Servicio de Pronósticos y Alertas

Profesionales de Turno:

Constanza Rosero, Viviana Chivatá, David Cortés, Diego Suárez, Mauricio Torres y Alberto Pardo.

<http://www.ideam.gov.co>

Correos electrónicos: servicio@ideam.gov.co, alertas@ideam.gov.co

Calle 25D # 96B – 70, Piso 3. Bogotá, D.C., Colombia.

Teléfono: 3075625 Ext. 1334–1336.

Síguenos en:

