

INFORME TÉCNICO DIARIO N° 273

El IDEAM comunica al Sistema Nacional de Gestión del Riesgo (SNGR) y al Sistema Nacional Ambiental (SINA).

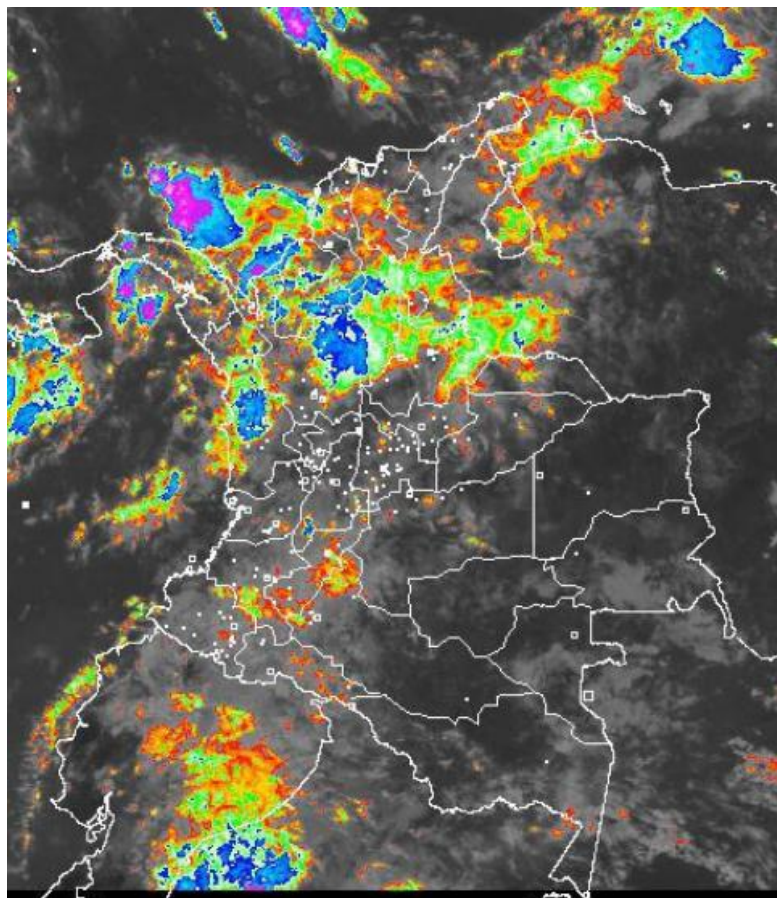
Bogotá D. C., sábado 30 de septiembre de 2017.

Hora de actualización:
12:20 p. m.



IMAGEN SATELITAL

Canal Infrarrojo | 29 de septiembre de 2017 | Hora 11:45 a. m.



CONDICIONES HIDROMETEOROLÓGICAS ACTUALES

Lluvias en amplios sectores del norte de la región Andina, centro y sur de la región Caribe y norte de la Pacífica, se ha observado abundante nubosidad a lo largo del territorio nacional.

Se estima que las lluvias de mayor intensidad se registren en la región Caribe, norte y centro de la Andina, región Pacífica y sobre sectores de los piedemontes tanto de la Orinoquia como de la Amazonía. Especialmente entrada la tarde y noche.



Consulte todos los días el pronóstico del tiempo y las alertas hidrometeorológicas vigentes del IDEAM, en un formato de calidad. Alrededor de las 7:30 a. m. está a disposición del público en www.ideam.gov.co.

Se puede ver también en dispositivos móviles **AQUÍ**





LO MÁS DESTACADO

LLUVIAS REGISTRADAS EN LAS ÚLTIMAS 24 HORAS

- En las últimas 24 horas se presentó un incremento moderado de las precipitaciones, las cuales principalmente se concentraron en la región Andina, siendo el día más lluvioso del mes de septiembre. La mayor precipitación se presentó en el **municipio de Tame (Arauca), con 110.0 mm.**

ALERTA ROJA

- Por incrementos importantes con posibilidad de afectación por inundación, en varios ríos de los departamentos de Sincelejo, oriente de Córdoba, y Magdalena.
- Por probabilidad alta de incendios de la cobertura vegetal en el departamento de Nariño.
- Por alta probabilidad de deslizamientos en zonas inestables de algunos municipios de la región Pacífica y Orinoquia.

ALERTA NARANJA

- Por incrementos moderados de niveles en varias corrientes de los siguientes departamentos: Chocó, Antioquia, Sucre, norte de Córdoba, Santander, norte de Santander y centro de Bolívar.
- Por moderada posibilidad de incendios de la cobertura vegetal en algunos municipios de la región Andina y Caribe.
- Por probabilidad moderada de deslizamientos de tierra detonados por lluvias, en sectores inestables o de alta pendiente, localizados en municipios de las regiones Caribe, Andina, Orinoquia y Pacífica.
- Por tiempo lluvioso en el Océano Pacífico, y en el Mar Caribe.

ALERTA AMARILLA

- Por incrementos leves de los niveles de varias corrientes en los siguientes departamentos: norte de Bolívar y Montería, Casanare y Meta.
- Por probabilidad baja de deslizamientos de tierra detonados por lluvias, en sectores inestables o de alta pendiente, localizados en amplias áreas de las regiones Caribe, Andina, Pacífica, Orinoquia y Amazonia.
- Por pleamar en el mar Caribe.

PRONÓSTICO CONDICIONES METEOROLÓGICAS ESPECIALES

ÁREA DEL VOLCÁN GALERAS

En las horas de la mañana se prevé tiempo seco. Después del mediodía se incrementará la nubosidad con precipitaciones.

El SERVICIO GEOLÓGICO COLOMBIANO reporta en nivel AMARILLO (III): CAMBIOS EN EL COMPORTAMIENTO DE LA ACTIVIDAD VOLCÁNICA. Lat: 155 Lon: -77.37

ELEVACIÓN (pies)	DIRECCIÓN	VELOCIDAD	
		NUDOS	Km/h
10.000	SURESTE	5 - 10	9 - 18
18.000	SURESTE	10 - 15	18 - 27
24.000	ESTE	5 - 10	9 - 18
30.000	NORESTE	5 - 10	9 - 18

ÁREA DEL VOLCÁN NEVADO DEL HUILA

En el transcurso de la jornada, predominarán las condiciones mayormente cubiertas con lloviznas intermitentes durante la mañana

El SERVICIO GEOLÓGICO COLOMBIANO reporta en nivel AMARILLO (III): CAMBIOS EN EL COMPORTAMIENTO DE LA ACTIVIDAD VOLCÁNICA. Lat: 2.92 Lon: -76.05

ELEVACIÓN (pies)	DIRECCIÓN	VELOCIDAD	
		NUDOS	Km/h
10.000	SURESTE	0 - 5	0 - 9
18.000	SURESTE	10 - 15	18 - 27
24.000	SURESTE	10 - 15	18 - 27
30.000	NORESTE	0 - 5	0 - 9

ÁREA DEL VOLCÁN CERRO MACHÍN

A lo largo de la jornada se estima cielo entre parcial y mayormente cubierto con predominio de tiempo seco.

El SERVICIO GEOLÓGICO COLOMBIANO reporta en nivel AMARILLO (III): CAMBIOS EN EL COMPORTAMIENTO DE LA ACTIVIDAD VOLCÁNICA. Lat: 4.80 Lon: -75.62

ELEVACIÓN (pies)	DIRECCIÓN	VELOCIDAD	
		NUDOS	Km/h
10.000	SURESTE	0 - 5	0 - 9
18.000	SURESTE	5 - 10	9 - 18
24.000	SUROESTE	5 - 10	9 - 18
30.000	ESTE	0 - 5	0 - 9

ÁREA DEL VOLCÁN NEVADO DEL RUIZ

En las horas de la mañana se prevé tiempo seco. Después del mediodía se incrementará la nubosidad con precipitaciones.

El SERVICIO GEOLÓGICO COLOMBIANO reporta en nivel AMARILLO (III): CAMBIOS EN EL COMPORTAMIENTO DE LA ACTIVIDAD VOLCÁNICA. Lat: 4.89 Lon: -75.32

ELEVACIÓN (pies)	DIRECCIÓN	VELOCIDAD	
		NUDOS	Km/h
10.000	SURESTE	5 - 10	9 - 18
18.000	SURESTE	5 - 10	9 - 18
24.000	SURESTE	5 - 10	9 - 18
30.000	SURESTE	0 - 5	0 - 9

ÁREA DEL COMPLEJO VOLCÁNICO CHILES-CERRO NEGRO DE

En el área se espera abundante nubosidad con lluvias ligeras de carácter intermitente.

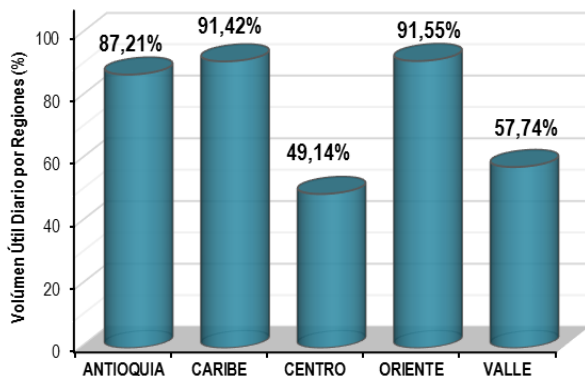
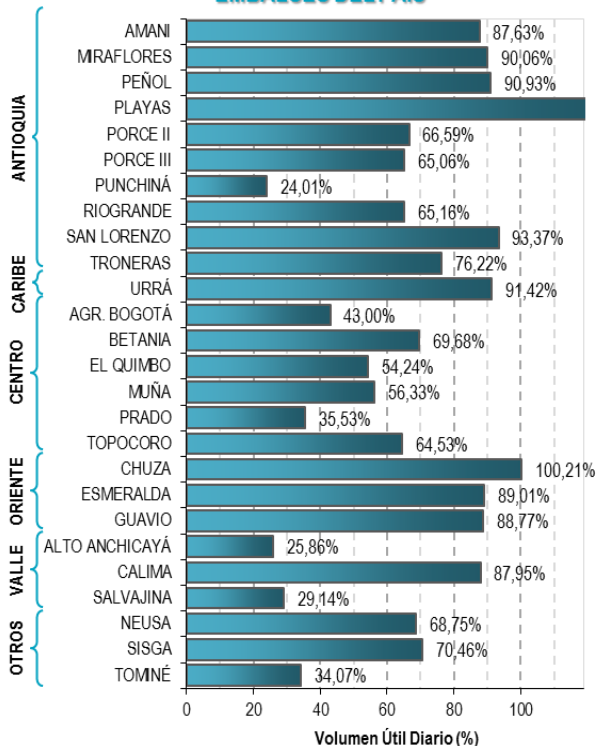
El SERVICIO GEOLÓGICO COLOMBIANO reporta en nivel AMARILLO (III): CAMBIOS EN EL COMPORTAMIENTO DE LA ACTIVIDAD VOLCÁNICA. Lat: 0.81-Lon:77.93 Lat: 0.76 Lon: 77.95

ELEVACIÓN (pies)	DIRECCIÓN	VELOCIDAD	
		NUDOS	Km/h
10.000	SURESTE	0 - 5	0 - 9
18.000	SURESTE	10 - 15	18 - 27
24.000	ESTE	5 - 10	9 - 18
30.000	NORESTE	5 - 10	9 - 18

ESTADO DE LOS EMBALSES

A continuación se relaciona el volumen útil diario de los principales embalses del país (expresado en porcentaje), de acuerdo con la información reportada por XM S.A. E.S.P en la siguiente dirección electrónica: <http://idoxm.com.co/ido/SitePages/hidrologia.aspx?q=reservas>

VOLUMEN ÚTIL DIARIO EN LOS PRINCIPALES EMBALSES DEL PAÍS



Para estar informado diariamente de lo que pasa con el pronóstico del tiempo y las alertas.

Síguenos en Twitter @IDEAMColombia



PRECIPITACIONES

A continuación se relacionan los municipios donde en las últimas 24 horas se registraron precipitaciones iguales o superiores a 40.0 mm.

Se aclara que las precipitaciones indicadas en los municipios, realmente corresponden a aquellos puntos en los cuales el IDEAM tiene estaciones de monitoreo, pero no necesariamente quiere decir que el dato corresponda a las lluvias que se presentaron directamente sobre el área urbana en donde se concentra la mayor población. En ocasiones la estación sobre la cual se destaca el mayor valor de precipitación, a pesar de pertenecer al municipio, puede quedar alejada del centro poblado principal.

DEPARTAMENTO	MUNICIPIO
ANTIOQUIA	Barbosa (106,0), San Francisco (64,0), Sansón (58,5), Puerto Berrio (48,2), Abejorral (43,0), Girardota (40,0), Caramanta (40,0), Fredonia (40,0),
ARAUCA	Tame (110,0),
BOLIVAR	Simiti (42,0), Pinillos (40,6),
BOYACA	Cubara (45,8),
CALDAS	Pacora (68,0), Samana (52,0),
CAUCA	Guapi (40,2),
CHOCO	Lloró (87,9), Bahía Solano (79,0),
CUNDINAMARCA	Medina (48,0),
META	Cubarral (42,0), Mesetas (41,0), La Macarena (40,0),
NARIÑO	Francisco Pizarro (570),
NORTE DE SANTANDER	Toledo (85,0), Tibu (67,7),
QUINDIO	Armenia (La Tebaida) (50,1),
RISARALDA	Santa Rosa De Cabal (53,0),
SANTANDER	Puerto Parra (90,0), Barrancabermeja (65,6), Sabana De Torres (62,4), Lebrija (54,1), Barrancabermeja (45,1), Simacota (42,0),
SUCRE	Santiago De Tolú (71,0),
TOLIMA	Armero (46,7), Lérica (46,0),
VALLE DEL CAUCA	Caicedonia (77,3), Alcalá (76,9), Cartago (45,5),

Para estar informado diariamente de lo que pasa con el **pronóstico del tiempo y las alertas.**

Síguenos en Twitter
 @IDEAMColombia



TEMPERATURAS MÁXIMAS

A continuación se relacionan los municipios donde en las últimas 24 horas se registraron temperaturas iguales o superiores a 35.0 °C.

Se aclara que las temperaturas indicadas en los municipios, realmente corresponden a aquellos puntos en los cuales el IDEAM tiene estaciones de monitoreo, pero no necesariamente quiere decir que el dato corresponda a las temperaturas que se presentaron directamente sobre el casco urbano en donde se concentra la mayor población. En ocasiones la estación sobre la cual se destaca el mayor valor de temperatura, a pesar de pertenecer al municipio, puede quedar alejada del centro poblado principal.

DEPARTAMENTO	MUNICIPIO
CORDOBA	Ayapel (35,0),
CUNDINAMARCA	Jerusalen (36,8),
HUILA	Villavieja (37,6), Neiva (37,0),
LA GUAJIRA	Uribía (35,2),
PUTUMAYO	Puerto Leguizamo (35,6),
SANTANDER	Capitanejo (35,4),
TOLIMA	Natagaima (37,6), Prado (37,2), Guamo (36,2), Ambalema (36,0), Flandes (36,0), Armero (35,8), Espinal (35,6), Saldaña (35,0),



PRONÓSTICO METEOROLÓGICO

Sábado 30 de septiembre y domingo 01 de octubre de 2017



REGIÓN	PRONÓSTICO
SABANA DE BOGOTÁ	<p>SÁBADO. Para la mañana se espera cielo mayormente nublado con lloviznas a lo largo de la ciudad y de la sabana. En la tarde se espera cielo mayormente nublado con lluvias en diferentes sectores de la ciudad y de la sabana, las de mayor intensidad se estiman en el sur y oriente de la capital, en la sabana hacia el norte y centro. Cielo mayormente nublado con lluvias principalmente sobre el sur y oriente de la ciudad, en la sabana se mantendrá cielo cubierto y lloviznas sobre el oriente y norte.</p> <p>DOMINGO. Parcialmente nublado con probabilidad de lluvias fuertes en el centro y norte de la capital en horas de la tarde y en la noche.</p>
CARIBE	<p>SÁBADO. Durante la mañana se estima cielo mayormente cubierto, con lluvias moderadas y descargas eléctricas en zonas de Córdoba, Sucre, Bolívar y Cesar; lluvias de menor intensidad en sectores de Magdalena y sur de Atlántico. Para la tarde se estima cielo mayormente cubierto y lluvias fuertes en Magdalena, sectores de Atlántico, centro y sur de Cesar, sectores de La Guajira, en Córdoba, Bolívar y de Sucre. Probable actividad eléctrica. En la noche se seguirán registrando condiciones cubiertas en Córdoba, Sucre y Bolívar; lluvias de menor intensidad en Cesar y Magdalena. Probabilidad de descargas eléctricas.</p> <p>DOMINGO. Durante la jornada se estiman lluvias sobre gran parte de la región, las lluvias más fuertes son previstas durante horas del tarde y noche en Bolívar, Sucre, Córdoba, Atlántico, Cesar, Magdalena y occidente de La Guajira.</p>
ARCHIPIÉLAGO DE SAN ANDRÉS, PROVIDENCIA Y SANTA CATALINA	<p>SÁBADO. En horas de la mañana se prevé cielo parcialmente cubierto con predominio de tiempo seco. En la tarde se prevé se mantengan condiciones de cielo mayormente cubierto y lluvias en el área. Abundante nubosidad y lluvias a diferentes horas.</p> <p>DOMINGO. Durante la jornada se espera cielo entre parcial y parcialmente cubierto con predominio de tiempo seco.</p>
MAR CARIBE	<p>SÁBADO. En horas de la mañana y en la tarde se estiman lluvias sobre el área, las más persistentes con actividad eléctrica son previstas en el oriente y en el occidente del mar Caribe.</p> <p>DOMINGO. Las lluvias se estiman el sectores del mar caribe durante el día con cielo entre parcial a mayormente nublado.</p>

Planeando tu día?
Descarga YA y conoce...



Consúltalo a diario y únete a
la Cultura del Pronóstico del IDEAM

Disponible para  



PRONÓSTICO METEOROLÓGICO

Sábado 30 de septiembre y domingo 01 de octubre de 2017





REGIÓN	PRONÓSTICO
<p>ANDINA</p>	<p>SÁBADO. Para las horas de la mañana, se estima cielo mayormente nublado con precipitaciones moderadas y descargas eléctricas en Santander, amplios sectores de Antioquia, Boyacá, noroccidente de Cundinamarca, norte de Tolima, Norte de Santander y Caldas; lluvias de menor intensidad en Quindío, Risaralda, Valle, Cauca y Huila. En horas de la tarde se prevé lluvias con actividad eléctrica sobre Antioquia, los santanderes, eje cafetero, Boyacá, Cundinamarca, Valle y Cauca; de menor intensidad en Huila, Nariño y Tolima. Durante la noche se estiman condiciones cubiertas y precipitaciones, las de mayor intensidad en Antioquia, eje cafetero, Boyacá, Santanderes; lloviznas en el norte de Cundinamarca, Tolima y Huila.</p> <p>DOMINGO. Condiciones nubosas estarán hacia el norte y noroccidente de la región, en los departamentos de Antioquia, santanderes, Boyacá y eje cafetero; lluvias moderadas en el norte de Cundinamarca.</p>
<p>INSULAR PACÍFICO</p>	<p>SÁBADO. Se estiman precipitaciones de variedad intensidad en Gorgona en la tarde y noche. Para Malpelo se estiman predomine el tiempo seco en la jornada con nubosidad variada.</p> <p>DOMINGO. Para Malpelo se estima predominio de tiempo seco e intervalos de sol durante la jornada. En Gorgona se estiman algunas lluvias a lo largo de la jornada con probabilidad de actividad eléctrica.</p>
<p>PACÍFICO</p>	<p>SÁBADO. En la mañana se estima cielo mayormente cubierto con lluvias en Chocó, lluvias menos intensas en el litoral de Cauca y Valle del Cauca.</p> <p>Para la tarde se estima aumento de nubosidad en la región con lluvias de variada intensidad en amplios sectores de Chocó, Valle del Cauca, Cauca y de menor intensidad en Nariño. Alta probabilidad de actividad eléctrica en momentos de lluvia intensa.</p> <p>Durante la noche se estiman condiciones nubosas con lluvias en gran parte de la región, las más intensas al sur de Chocó, en zonas de Cauca y Nariño. Probabilidad de tormentas eléctricas.</p> <p>DOMINGO. Cielo mayormente nublado con lluvias fuertes y actividad eléctrica en Chocó, Valle del Cauca y Cauca; lluvias de menor intensidad en Nariño, principalmente en la tarde y en noche.</p>
<p>OCEANO PACÍFICO</p>	<p>SÁBADO. Se prevén condiciones de cielo mayormente nublado con lluvias en la cuenca oceánica, especialmente en el norte de la cuenca. Posibilidad de actividad eléctrica.</p> <p>DOMINGO. Se estiman lluvias fuertes en el centro y norte en la cuenca del Pacífico colombiano durante el día.</p>

Planeando tu día?
Descarga YA y conoce...



Consúltalo a diario y únete a la Cultura del Pronóstico del IDEAM

Disponible para  



PRONÓSTICO METEOROLÓGICO

Sábado 30 de septiembre y domingo 01 de octubre de 2017





REGIÓN	PRONÓSTICO
<p>ORINOQUIA</p>	<p>SÁBADO. En la mañana cielo entre parcial y mayormente cubierto con lluvias ligeras en el piedemonte llanero y zonas de Meta. En la tarde se mantendrán condiciones nubosas, con precipitaciones fuertes en zonas de Meta, oriente de Vichada y en el piedemonte de Casanare y Arauca. Probabilidad de tormentas eléctricas. Para la noche se estima que se registren lluvias en sectores del piedemonte llanero y en zonas dispersas del Vichada y de Meta.</p> <p>DOMINGO. Se espera condiciones meteorológicas mayormente nubladas y lluvias principalmente en la jornada de la mañana y en la tarde y en sectores de Vichada y oriente de Meta.</p>
<p>AMAZONIA</p>	<p>SÁBADO. En la mañana se prevé cielo entre parcial y mayormente nublado con lluvias en zonas del occidente de Caquetá, sur de Amazonas y occidente de Putumayo. Durante la tarde se estima que se incremento de la nubosidad en gran parte de la región, con lluvias en áreas del occidente de Caquetá, de Putumayo y amplios sectores de Vaupés y Amazonas. Para la noche se prevé condiciones nubosas con lluvias en el piedemonte amazónico y en sectores de Amazonas, Vaupés y Guainía.</p> <p>DOMINGO. Se espera condiciones meteorológicas mayormente nubladas y lluvias principalmente en la jornada de la mañana en Guainía, Guaviare, Amazonas y Vaupés.</p>

Planeando tu día?
 Descarga YA y conoce...



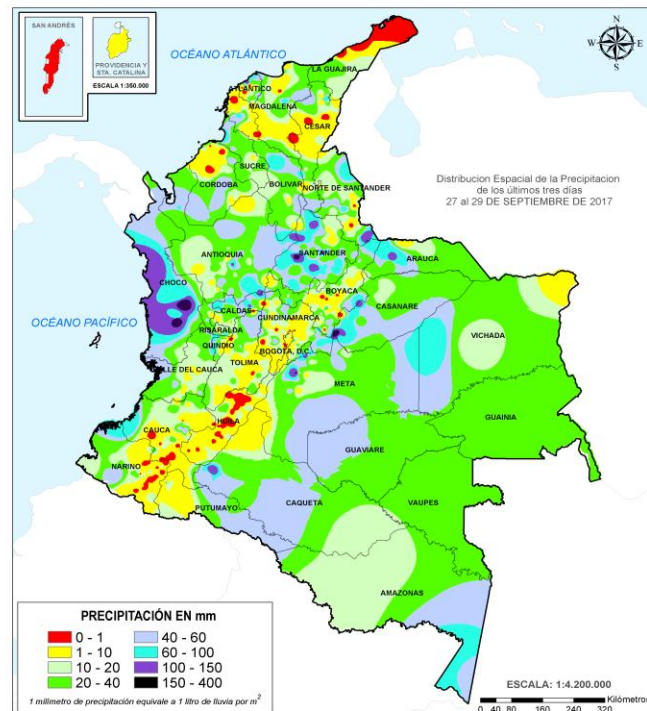
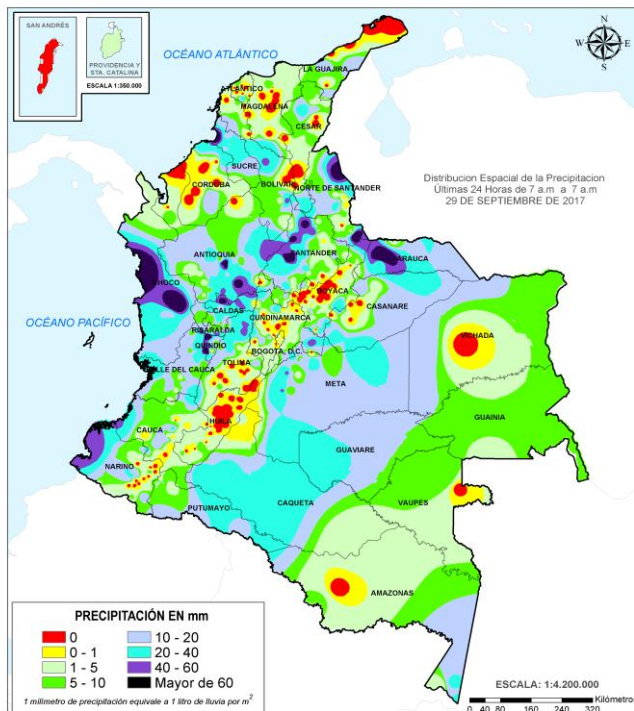
Consúltalo a diario y únete a
 la Cultura del Pronóstico del IDEAM

Disponible para  

MAPAS DE PRECIPITACIÓN

Precipitación diaria: desde las 7:00 a. m. del día viernes 29 de septiembre hasta las 7:00 a. m. del día sábado 30 de septiembre de 2017.

Precipitación de los últimos 3 días: desde las 7:00 a. m. del día miércoles 27 de septiembre hasta las 7:00 a. m. del día sábado 30 de septiembre de 2017.



ALERTAS VIGENTES E INFORMACIÓN ADICIONAL

Para mayor información sobre el pronóstico del estado del tiempo, informes técnicos diarios, comunicados especiales, mapas diarios de temperaturas máximas y mínimas e información diaria de precipitación se sugiere consultar los siguientes enlaces:

- [MAPA DIARIO DE TEMPERATURA MÁXIMA.](#)
- [MAPA DIARIO DE TEMPERATURA MÍNIMA.](#)
- [INFORMACIÓN DIARIA DE PRECIPITACIÓN Y TEMPERATURA DE LOS PRINCIPALES AEROPUERTOS DEL PAÍS.](#)
- [MOSAICO MAPAS DE PRECIPITACIÓN DIARIA EN MILÍMETROS.](#)

ALERTAS POR NIVELES DE LOS RÍOS

REGIÓN ANDINA

SITIOS PARA LOS CUALES SE GENERA LA ALERTA

**ALERTA
ROJA**

CRECIENTES SÚBITAS EN LA CUENCA DEL RIO SAN JORGE

Se mantiene este nivel de alerta debido a las lluvias que se han presentado en días anteriores, a la persistencia de niveles altos y a la probabilidad de nuevas precipitaciones y crecientes súbitas que puedan sobrepasar la cota de afectación debido a la probabilidad de lluvias en la parte alta y media de la cuenca especialmente en el cauce principal de los ríos San Pedro y San Jorge a la altura de los municipios de Puerto Libertador y Montelíbano. El IDEAM recomienda a la población ribereña y a las autoridades de gestión del riesgo permanecer atentos ante posibles afectaciones que se puedan presentar por desbordamientos e inundaciones en sectores rurales y urbanos en esta cuenca, especialmente en el sector de La Mojana.

PROBABILIDAD DE CRECIENTES SÚBITAS EN LOS RÍOS DE LA REGIÓN DEL CATATUMBO

Se mantiene alerta a roja por niveles altos de los ríos Algodonal, Pamplonita, Zulia, Zulasquilla, Táchira, Sardinata, Tarra, Tibú y Presidente, y en Particular los ríos Tibú, Margua y Cobugon debido a las fuertes lluvias ocurridas en el último día. Adicionalmente se espera que persistan las lluvias el día de hoy lo que favorece la ocurrencia de ascensos moderados del nivel. El IDEAM mantiene la recomendación a la población en general y a las autoridades de Gestión del Riesgo mantener seguimiento en el comportamiento de los niveles de estos ríos.

REGIÓN CARIBE

SITIOS PARA LOS CUALES SE GENERA LA ALERTA

**ALERTA
ROJA**

CRECIENTES SÚBITAS EN LOS RÍOS QUE DESCENDEN DE LA SIERRA NEVADA DE SANTA MARTA

Se mantiene la alerta Roja debido a que se mantiene pronóstico de lluvias para el día de hoy, y que se mantienen altos los niveles en los ríos Fundación, Guachaca y Aracataca, los cuales estuvieron cercanos o por encima de cotas de afectación. Igualmente, se pueden presentar incrementos súbitos en los ríos Fundación, Piedras, Palomino, Minca, Manzanares, Ranchería, Dibulla, Ancho, Don Diego, Buritaca, Sevilla, entre otros. El IDEAM recomienda a las autoridades de gestión del riesgo y a la población en general asentada en las riberas de estos ríos permanecer atentos al comportamiento de los niveles.

ALERTAS POR NIVELES DE LOS RÍOS

REGIÓN CARIBE

SITIOS PARA LOS CUALES SE GENERA LA ALERTA

PROBABILIDAD DE INCREMENTOS SÚBITOS EN LOS RÍOS DEL URABÁ ANTIOQUEÑO

Se mantiene la alerta, por probabilidad de crecientes súbitas para los ríos que vierten sus aguas al Golfo de Urabá, especialmente para los ríos León, Tanela, Mulatos, Chigorodó, Carepa, Apartadó, Zungo, Grande, Guadualito, Turbo, Currulao y Vijagüal debido a que se espera que persistan las precipitaciones en el Urabá antioqueño. El IDEAM mantiene la recomendación para que la población en general asentada en las riberas de estos ríos que desembocan en el mar Caribe, se mantenga muy atentos al comportamiento de los niveles dado que se podrían presentar nuevos incrementos súbitos en estos ríos.

NIVELES ALTOS EN EL RÍO SINÚ (CUENCA BAJA)

Se mantiene este nivel de alerta por los niveles altos que se registran especialmente en la cuenca baja del río Sinú, en los municipios de Lorica y San Bernardo del Viento. El IDEAM mantiene la recomendación a las autoridades de gestión del riesgo y la población en general asentada en las riberas de estos ríos permanezcan atentos por los altos niveles.

PROBABILIDAD DE CRECIENTES SÚBITAS EN LA CUENCA DEL RIO ATRATO

Se mantiene este nivel de alerta debido a que los niveles están altos y hay probabilidad de ocurrencia de lluvias en la región, lo que favorecerá la ocurrencia de asenso moderados a significativos en el río Atrato y sus afluentes. Igualmente, se observa niveles altos en los Murrí y Riosucio, afluentes al río Atrato. El IDEAM recomienda a las autoridades locales y regionales de Gestión del Riesgo y población ribereña en general mantengan atento seguimiento al comportamiento de los niveles tanto del cauce principal como de sus afluentes.

PROBABILIDAD DE CRECIENTES SÚBITAS EN AFLUENTES DEL RIO CESAR

Se mantiene alerta naranja ante la probabilidad de crecientes súbitas en el río Cesar y sus aportantes como los ríos Ariguani, Guatapurí y Cesarito, dado que durante los próximos días se pronostica lluvias sobre región. El IDEAM mantiene la recomendación para que la población en general mantenga atento seguimiento al comportamiento de los niveles de los ríos que descienden de la Sierra.

**ALERTA
NARANJA**

ALERTAS POR NIVELES DE LOS RÍOS

REGIÓN ANDINA

SITIOS PARA LOS CUALES SE GENERA LA ALERTA

PROBABILIDAD DE CRECIENTES SÚBITAS EN LOS RÍOS DE MONTAÑA DEL DEPARTAMENTO DE ANTIOQUIA

Se mantiene esta alerta, debido a que se espera que persistan las precipitaciones siguientes días en algunos sectores altos de las cuencas de los ríos Medellín, Porce, Tarazá, Man y sus afluentes, se pueden presentar incrementos súbitos en el nivel de estos ríos. También se destacan los ríos Dabeiba, Tenche, Segovia, Tigüí, El Bagre, Nechí; así como en los ríos Tamar e Ita afluentes al río Cimitarra que drenan sus aguas al río Magdalena. El IDEAM mantiene la recomendación a la población en general y autoridades locales y regionales de Gestión del Riesgo mantener atento seguimiento al comportamiento de los niveles de estos ríos.

PROBABILIDAD DE CRECIENTES SÚBITAS EN RÍO SAN JUAN Y QUEBRADA LA LIBORIANA

Se mantiene esta alerta debido a que durante los próximos días se espera persistan las lluvias de carácter moderado a fuerte en el suroccidente del departamento de Antioquia, por esta razón, se recomienda a la población en general estar atentos frente a la eventualidad de crecientes súbitas de carácter moderado a fuerte en la quebrada La Liboriana y el río San Juan.

NIVELES ALTOS EN LA CUENCA BAJA DEL RIO CAUCA

Continúa el descenso del nivel del río Cauca en la cuenca baja a la altura del municipio de Guaranda (Sucre), sin embargo se presentan valores aún en el rango de altos para este mes. El IDEAM recomienda especial atención al comportamiento de los niveles del río.

POSIBLES INCREMENTOS EN LOS RÍOS DEL EJE CAFETERO

Se mantiene alerta naranja debido al pronóstico de lluvias en el eje Cafetero, las cuales puede provocar ligeros incrementos en algunos ríos de esta zona especialmente en los ríos: Risaralda, Frio, Sucio, Otún, Mapa, Tapias y Arma el eje cafetero.

VALORES ALTOS EN EL NIVEL DE LA CUENCA BAJA DEL RIO LEBRIJA Y CARARE

Se sube alerta naranja dado que se prevé incrementos súbitos en el río Lebrija a la altura del municipio Sabana de Torres (Santander) y en sus afluentes, en especial en el río de Oro, producto de las lluvias que se han presentado sobre sectores del norte del departamento de Santander. Así también la ocurrencia de asensos moderados en la parte alta del río Carare. Se recomienda a los pobladores de las zonas ribereñas bajas estar atentos al comportamiento en los niveles de este río y sus afluentes, dado que se pronostica lluvias durante los próximos días en la región.

**ALERTA
NARANJA**

ALERTAS POR NIVELES DE LOS RÍOS

REGIÓN PACÍFICO

SITIOS PARA LOS CUALES SE GENERA LA ALERTA

ALERTA NARANJA

PROBABILIDAD DE CRECIENTE SÚBITA EN LA CUENCA DEL RÍO SAN JUAN

Se mantiene la alerta debido a que se han mantenido las precipitaciones a largo de la cuenca y se espera que continúen las precipitaciones a largo lo que favorece la ocurrencia de ascensos de los niveles de los ríos San Juan, Calima y sus afluentes. El IDEAM recomienda a las autoridades de gestión de riesgo y a la población ribereña en general mantener atento seguimiento al comportamiento de los niveles de estos ríos y sus afluentes, dado que se pronostica persistan las lluvias en la región.

REGIÓN ANDINA

SITIOS PARA LOS CUALES SE GENERA LA ALERTA

ALERTA AMARILLA

NIVELES ALTOS EN EL RIO OPON

Se mantiene esta alerta debido a los niveles altos en el río Opón, además se pronostican lluvias para el centro del país las cuales pueden generar nuevos incrementos en los niveles de la cuenca del río Opón. El IDEAM hace una llamado de atención especial a pobladores para que mantengan atento seguimiento al comportamiento de los niveles de este río.

ALERTAS POR NIVELES DE LOS RÍOS

REGIÓN ORINOQUÍA

SITIOS PARA LOS CUALES SE GENERA LA ALERTA

**ALERTA
 AMARILLA**

PROBABILIDAD DE INCREMENTOS SÚBITOS EN LOS AFLUENTES DE LA CUENCA ALTA DE LOS RÍOS ARAUCA, META Y CASANARE

Se mantiene esta alerta dadas las lluvias de variada intensidad que se han presentado sobre sectores de la cuenca de los ríos Arauca, Meta y Casanare las cuales pueden estar generando incrementos en el nivel del río. Se pueden generar incrementos súbitos en los ríos Guatiquía, Negro, Guacavía, Guayuriba, Humea, Cravo Norte y Cravo Sur, entre otros. El IDEAM recomienda a la población ribereña en general mantener atento seguimiento al comportamiento de los niveles tanto del cauce principal del río Meta como de sus aportantes. Se destaca las lluvias que se registraron sobre sectores de cuencas aportantes al río Meta como los ríos Pauto, aportantes al embalse de Guavio, Yucao, Téa, y Guayuriba.

REGIÓN CARIBE

SITIOS PARA LOS CUALES SE GENERA LA ALERTA

**ALERTA
 AMARILLA**

PROBABILIDAD DE CRECIENTES SÚBITAS EN RÍOS, QUEBRADAS Y ARROYOS DE LA REGION CARIBE

Se mantiene la alerta dada la persistencia e intensidad de las lluvias en los departamentos de Atlántico, Magdalena, Bolívar, Sucre y Córdoba, se prevé la ocurrencia de crecientes súbitas en los ríos, quebradas y arroyos de la región.

ALERTAS POR AMENAZAS DE INCENDIOS DE LA COBERTURA VEGETAL

ALERTA ROJA:

Amenaza Alta o muy alta de ocurrencia de incendios de la cobertura vegetal en zonas de bosques, cultivos y pastos, localizados en los siguientes municipios y sectores aledaños:

ALERTA NARANJA:

Amenaza moderada de ocurrencia de incendios de la cobertura vegetal en zonas de bosques, cultivos y pastos, localizados en los siguientes municipios y sectores aledaños:

REGIÓN ANDINA

ALERTA
ROJA

SITIOS PARA LOS CUALES SE GENERA LA ALERTA

NARIÑO: Aldana, Arboleda (Berruecos), Consacá, Cuaspud (Carlosama), Cumbal, Funes, Imués, Ipiales, La Cruz, Los Andes (Sotomayor), Pasto, Pupiales, Tangua, Yacuanquer.

REGIÓN ANDINA

ALERTA
NARANJA

SITIOS PARA LOS CUALES SE GENERA LA ALERTA

BOYACÁ: Cómbita, Oicatá, Ráquira, Motavita, Tunja.

CUNDINAMARCA: Fúquene, Guachetá, Guasca, Mosquera, Susa, Ubaté.

NARIÑO: Ancuya, Chachagúí, Colón (Génova), El Tambo, Guachucal, Guaitarilla, Iles, La Florida, La Llanada, Mallama (Piedrancha), Nariño, Ospina, Providencia, San Lorenzo, Sandoná, Santa Cruz (Guachavés), Túquerres.

TOLIMA: Guamo, Purificación, Saldaña.

Especial atención en los Parques Nacionales Naturales de Iguaque, Galeras, Las Hermosas y Sumapaz.

REGIÓN CARIBE

ALERTA
NARANJA

SITIOS PARA LOS CUALES SE GENERA LA ALERTA

BOLÍVAR: Magangué.

LA GUAJIRA: Uribí.

ALERTAS POR AMENAZAS DE DESLIZAMIENTO

ALERTA ROJA:

Amenaza alta a muy alta por deslizamientos de tierra detonados por lluvias, localizados en los siguientes municipios:

ALERTA NARANJA:

Amenaza moderada por deslizamientos de tierra detonados por lluvias, localizados en los siguientes municipios:

REGIÓN PACÍFICO

ALERTA ROJA

SITIOS PARA LOS CUALES SE GENERA LA ALERTA

CHOCÓ: Bahía Solano, Cértegui, Condoto, Lloró, Medio San Juan

REGIÓN ORINOQUIA

ALERTA ROJA

SITIOS PARA LOS CUALES SE GENERA LA ALERTA

META: Barranca de Upía.

REGIÓN CARIBE

ALERTA NARANJA

SITIOS PARA LOS CUALES SE GENERA LA ALERTA

ATLANTICO: Tubará

REGIÓN ANDINA

ALERTA NARANJA

SITIOS PARA LOS CUALES SE GENERA LA ALERTA

ANTIOQUIA: Argelia, Barbosa, Carmen de Viboral, Cocorná, Girardota, San Francisco, San Luis, Sonsón, Yondó

BOYACÁ: Cubará, Labranzagrande, Muzo, San Luis de Gaceno.

CALDAS: Aguadas, Norcasia, Pácora, Samaná.

CUNDINAMARCA: Guayabetal, Medina, Paratebuena.

NORTE DE SANTANDER: Chitagá, La Esperanza, Toledo.

QUINDÍO: Quimbaya.

RISARALDA: Pereira, Santa Rosa de Cabal.

SANTANDER: Barrancabermeja, Chima, Contratación, El Guacamayo, Guadalupe, Puerto Parra, Rionegro, Sabana de Torres.

REGIÓN ORINOQUIA

ALERTA NARANJA

SITIOS PARA LOS CUALES SE GENERA LA ALERTA

ARAUCA: Tame.

CASANARE: Monterrey, Sabanalarga, Villanueva.

META: Acacias, Cubarral, El Castillo, Villavicencio.

ALERTAS POR AMENAZAS DE DESLIZAMIENTO

ALERTA ROJA:

Amenaza alta a muy alta por deslizamientos de tierra detonados por lluvias, localizados en los siguientes municipios:

ALERTA NARANJA:

Amenaza moderada por deslizamientos de tierra detonados por lluvias, localizados en los siguientes municipios:

REGIÓN PACÍFICO

SITIOS PARA LOS CUALES SE GENERA LA ALERTA

ALERTA NARANJA

CHOCÓ: Alto Baudó, Atrato, Bagadó, Bajo Baudó, Bojayá, El Cantón Del San Pablo, El Carmen, Istmina, Juradó, Medio Atrato, Medio Baudó, Nóvita, Nuquí, Quibdó, Rio Iró, Rio Quito, Riosucio, Tadó, Unión Panamericana.

VALLE DEL CAUCA: Alcalá, Buenaventura, Ulloa

REGIÓN DE LA AMAZONÍA

SITIOS PARA LOS CUALES SE GENERA LA ALERTA

ALERTA NARANJA

CAQUETÁ: Belén de Los Andaquíes

REGIÓN CARIBE

SITIOS PARA LOS CUALES SE GENERA LA ALERTA

ALERTA AMARILLA

CESAR: La Gloria, Pailitas, Pelaya, Valledupar.

CORDOBA: Puerto Libertador, Tierralta.

LA GUAJIRA: San Juan del Cesar.

MAGDALENA: Ciénaga, Fundación y Santa Marta.

REGIÓN ANDINA

SITIOS PARA LOS CUALES SE GENERA LA ALERTA

ALERTA AMARILLA

ANTIOQUIA: Abejorral, Amagá, Amalfi, Andes, Angelópolis, Anorí, Armenia, Briceño, Cáceres, Caldas, Campamento, Cañasgordas, Caracolí, Caramanta, Ciudad Bolívar, Concordia, Dabeiba, Don Matias, Ebéjico, Fredonia, Frontino, Giraldo, Granada, Guarne, Heliconia, Ituango, La Ceja, La Pintada, La Unión, Maceo, Medellín, Montebello, Nariño, Puerto Berrío, Puerto Nare, Puerto Triunfo, Remedios, Salgar, San Carlos, San Vicente, Santa Bárbara, Santa Fe De Antioquia, Segovia, Sopetrán, Tarazá, Tarso, Toledo, Uramita, Urrao, Valdivia, Vegachí, Venecia, Yalí, Yarumal, Yolombó.

ALERTAS POR AMENAZAS DE DESLIZAMIENTO

ALERTA ROJA:

Amenaza alta a muy alta por deslizamientos de tierra detonados por lluvias, localizados en los siguientes municipios:

ALERTA NARANJA:

Amenaza moderada por deslizamientos de tierra detonados por lluvias, localizados en los siguientes municipios:

REGIÓN ANDINA

SITIOS PARA LOS CUALES SE GENERA LA ALERTA

ALERTA AMARILLA

BOYACÁ: Almeida, Aquitania, Berbeo, Betétiva, Buenavista, Campohermoso, Chinavita, Chita, Chivor, Coper, Corrales, El Espino, Gámeza, Guicán, La Victoria, Macanal, Maripí, Miraflores, Mongua, Monquirá, Otanche, Pachavita, Páez, Pajarito, Panqueba, Pauna, Paya, Paz De Rio, Pesca, Pisva, Puerto Boyacá, Quípama, Rondón, Saboyá, San José de Pare, San Pablo De Borbur, Santa María, Santana, Socotá, Sogamoso, Tasco, Tibaná, Tópaga, Turmequé, Umbita, Ventaquemada.

CALDAS: Chinchiná, Filadelfia, La Merced, Manizales, Manzanares, Marmato, Marulanda, Neira, Pensilvania, Salamina, Supia, Villamaria.

CUNDINAMARCA: Agua De Dios, Albán, Anapoima, Anolaima, Apulo, Arbeláez, Beltrán, Bituima, Bogotá, D.C., Bojacá, Cabrera, Cachipay, Caparrapí, Cáqueza, Carmen De Carupa, Chaguani, Chipaque, Chocontá, Cucunubá, El Colegio, El Peñón, El Rosal, Facatativá, Fusagasugá, Gachetá, Gama, Granada, Guaduas, Guatavita, Guayabal De Siquima, Gutiérrez, Jerusalén, La Calera, La Mesa, La Palma, La Peña, La Vega, Lenguazaque, Machetá, Nilo, Nimaima, Nocaima, Pacho, Paima, Pandi, Pasca, Pulí, Quebradanegra, Quetame, Quipile, Ricaurte, San Antonio De Tequendama, San Bernardo, San Cayetano, San Francisco, San Juan De Rioseco, Sasaima, Sesquilé, Sibaté, Sylvania, Soacha, Subachoque, Suesca, Supatá, Sutatausa, Tabio, Tausa, Tena, Tibacuy, Tocaima, Topaipí, Ubalá, Utica, Venecia, Vergara, Vianí, Villagómez, Villapinzón, Villeta, Viotá, Yacopí, Zipacón, Zipaquirá.

HUILA: La Plata y Neiva.

NORTE DE SANTANDER: Ábrego, Cámeta, Chinácota, Convención, Cucutilla, Durania, El Zulia, Gramalote, Hacarí, Labateca, Lourdes, Pamplona, Salazar, San Calixto, Sardinata, Silos, Teorama, Villa Caro.

QUINDÍO: Calarcá, Córdoba, Filandia, Génova, Pijao, Salento.

SANTANDER: Albania, Barbosa, Bolivar, Carcasí, Charalá, Chipatá, Coromoro, El Carmen, Florián, Floridablanca, Galán, Girón, Guapotá, Guavatá, Guepsa, Jesus María, La Belleza, La Paz, Landázuri, Lebrija, Macaravita, Matanza, Mogotes, Palmas Del Socorro, Puente Nacional, San Andrés, San Benito, San Miguel, San Vicente De Chucurí, Santa Helena Del Opón, Simacota, Sucre, Tona, Valle De San José, Vélez.

TOLIMA: Anzoátegui, Amero, Ataco, Cajamarca, Carmen De Apicalá, Casabianca, Chaparral, Cunday, Falan, Fresno, Herveo, Ibagué, Icononzo, Lérida, Líbano, Mariquita, Melgar, Murillo, Palocabildo, Planadas, Rioblanco, Roncesvalles, San Antonio, Villahermosa, Villarrica.

ALERTAS POR AMENAZAS DE DESLIZAMIENTO

ALERTA ROJA:

Amenaza alta a muy alta por deslizamientos de tierra detonados por lluvias, localizados en los siguientes municipios:

ALERTA NARANJA:

Amenaza moderada por deslizamientos de tierra detonados por lluvias, localizados en los siguientes municipios:

REGIÓN PACÍFICO

SITIOS PARA LOS CUALES SE GENERA LA ALERTA

ALERTA AMARILLA

CAUCA: Almaguer, Bolívar, Buenos Aires, Caldone, Corinto, El Tambo, Inzá, Jambaló, La Sierra, La Vega, López, Miranda, Páez, Rosas, Santa Rosa, Silvia, Suárez, Toribío, Totoró.
CHOCÓ: El Litoral del San Juan, San José del Palmar, Sipí.
NARIÑO: Albán, Buesaco, Cumbitara, Linares, Samaniego.
VALLE DEL CAUCA: Bolívar, Buga, Bugalagrande, Caicedonia, Calima, Dagua, El Cerrito, El Dovio, Palmira, San Pedro, Sevilla, Tuluá, Versalles

REGIÓN ORINOQUIA

SITIOS PARA LOS CUALES SE GENERA LA ALERTA

ALERTA AMARILLA

CASANARE: Aguazul, Chámeza, Hato Corozal, La Salina, Nunchía, Paz De Ariporo, Pore, Recetor, Támara, Tauramena, Yopal.
META: Cumaral, Guamal, Restrepo.

REGIÓN AMAZONIA

SITIOS PARA LOS CUALES SE GENERA LA ALERTA

ALERTA AMARILLA

CAQUETA: Morelia, San José del Fragua.
PUTUMAYO: Mocoa

ALERTAS POR AMENAZAS DE DESLIZAMIENTO

ALERTA ROJA:

Amenaza alta a muy alta por deslizamientos de tierra detonados por lluvias, localizados en los siguientes municipios:

ALERTA NARANJA:

Amenaza moderada por deslizamientos de tierra detonados por lluvias, localizados en los siguientes municipios:

SECTORES VIALES IDENTIFICADOS CON POTENCIALIDAD DE DESLIZAMIENTOS, EN LOS CUALES GENERAN ALERTAS °

DEPARTAMENTO	SECTOR VIAL
ANTIOQUIA	Medellín - Cali Medellín - Pereira Medellín – Doradal. Sector Alto de la Pava
CASANARE	Aguazul - Yopal Barranca de Upía - Monterrey El Secreto - Aguaclara Yopal - Paz de Ariporo El Secreto - Aguaclara
CESAR	La Lizama -San Alberto
CHOCÓ	Certeguí - Quibdó Las Animas - Certeguí Las Animas - Mumbú Quibdó - La Mansa Río Pató (El Afirmado) Río Pató (El Afirmado) - La Ye (Las Animas)
CUNDINAMARCA	Bogotá (El Portal) – Villavicencio – Sector Servitá
META	Bogotá (El Portal) - Villavicencio Pipiral - Villavicencio
NORTE DE SANTANDER	La Lizama -San Alberto
SANTANDER	La Lizama -San Alberto
VALLE DEL CAUCA	Buenaventura - Cruce Ruta 40 (Loboguerrero) Intersección Sena - Intersección Citronela

ALERTAS METEOMARINA

MAR CARIBE

<p>ALERTA NARANJA</p>	<p>POR TIEMPO LLUVIOSO En amplios sectores del mar Caribe colombiano, tanto mar adentro como en sus costas, se prevé abundante nubosidad con lluvias de variada intensidad acompañada en algunos casos de descargas eléctricas y rachas de viento. Por lo anterior, se recomienda a usuarios de pequeñas embarcaciones consultar con las capitanías de puerto antes de zarpar y a los habitantes costeros estar atentos a las condiciones meteorológicas.</p>
<p>ALERTA AMARILLA</p>	<p>POR PLEAMAR Hasta hoy 30 de septiembre 2017 se prevé una de las pleamares más significativas del mes en el mar Caribe nacional. Por lo anterior, se recomienda a la comunidad en general estar atentos a la evolución del fenómeno.</p>

OCÉANO PACÍFICO

<p>ALERTA NARANJA</p>	<p>POR TIEMPO LLUVIOSO En el océano Pacífico nacional, se prevé abundante nubosidad con lluvias de variada intensidad, en algunos casos en presencia de actividad eléctrica, particularmente en el sector norte de la zona. Por lo tanto, se recomienda a usuarios de pequeñas embarcaciones consultar con las capitanías de puerto antes de zarpar.</p>
------------------------------	--

°C: grados Celsius

m: metros

mm: milímetros

msnm: metros sobre nivel del mar

Km/h: kilómetros por hora

HLC: hora local colombiana

GOES: Geostationary Operational Environmental Satellites (Satélite Geoestacionario Operacional Ambiental).

GOES-13 es el designado GOES-Este, localizado en 75° W sobre el ecuador geográfico.

PNN: Parque Nacional Natural

SFF: Santuario de Fauna y Flora



ALERTA ROJA. PARA TOMAR ACCIÓN Advierte al Sistema Nacional de Gestión del Riesgo de Desastres sobre el peligro de un fenómeno y sus efectos adversos sobre la población. Se emite una alerta sólo cuando la identificación de un evento extraordinario indique la amenaza inminente y cuando la gravedad del fenómeno requiera atención prioritaria de los comités departamentales y locales.



ALERTA NARANJA. PARA PREPARARSE Indica la amenaza de un fenómeno. No implica riesgo inmediato por lo que es catalogado como un mensaje para informarse y prepararse. El aviso implica vigilancia continua ya que las condiciones son propicias para el desarrollo de un suceso natural.



ALERTA AMARILLA. PARA INFORMARSE Se emite cuando las condiciones hidrometeorológicas son favorables para la ocurrencia de un fenómeno natural y pueden aumentar el riesgo según los pronósticos. Por sus características, este nivel está encaminado a informar.

CONDICIONES NORMALES Indica que no existe ninguna clase de alerta para la región o zona mencionada.

Ómar Franco | Director General
 Christian Euscátegui | Jefe Oficina del Servicio de Pronósticos y Alertas

Profesionales de Turno:

Fabio Bernal, Julián Urrea, Viviana Chivatá, Julie Tobón y Laura Macías.

<http://www.ideam.gov.co>

Correos electrónicos: servicio@ideam.gov.co, alertas@ideam.gov.co

Calle 25D # 96B – 70, Piso 3. Bogotá, D.C., Colombia.

Teléfono: 3075625 Ext. 1334–1336.

Síguenos en:

