

INFORME TÉCNICO DIARIO N° 274

El IDEAM comunica al Sistema Nacional de Gestión del Riesgo (SNGR) y al Sistema Nacional Ambiental (SINA).

Bogotá D. C., domingo 01 de octubre de 2017.

Hora de actualización:
11:55 a. m.

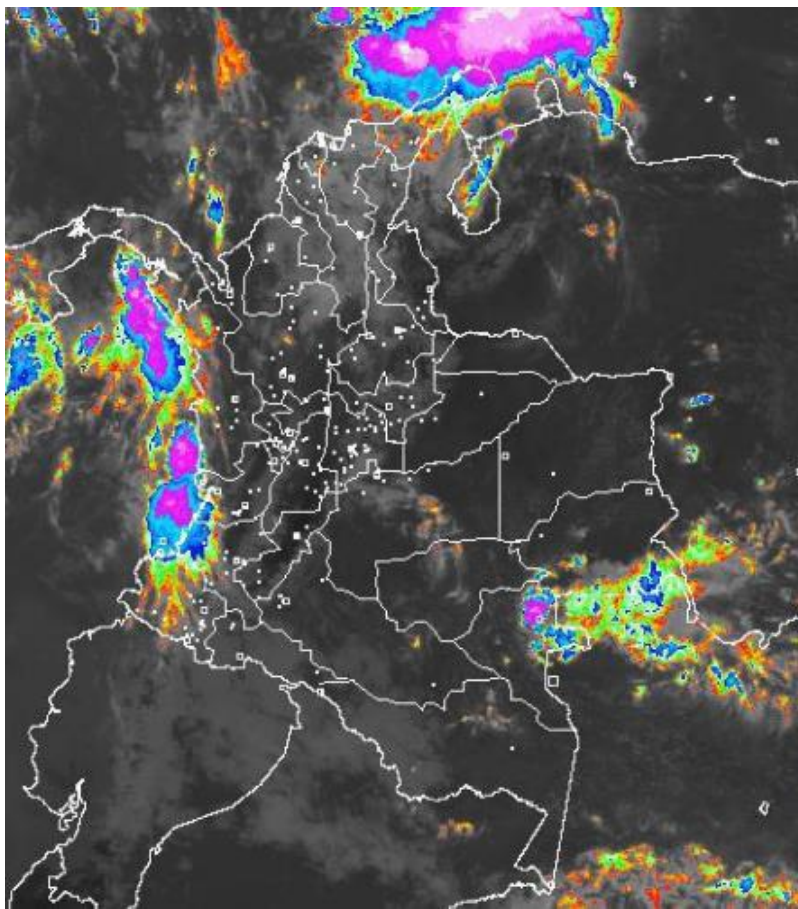


IMAGEN SATELITAL

Canal Infrarrojo | 01 de octubre de 2017 | Hora 11:30 a. m.

CONDICIONES HIDROMETEOROLÓGICAS ACTUALES

Disminución de la nubosidad y precipitación en gran parte del territorio Colombiano, lluvias en sectores del litoral de la región Pacífica y oriente del mar Caribe, Se prevé aumento de la nubosidad y lluvias entre ligeras y moderadas en Choco, Valle de Cauca, Cesar, Magdalena, Córdoba, Antioquia y los Santanderes. Lluvias de mayor intensidad en Nariño y Cauca, zona oriental del mar Caribe y océano Pacífico.



Consulte todos los días el pronóstico del tiempo y las alertas hidrometeorológicas vigentes del IDEAM, en un formato de calidad. Alrededor de las 7:30 a. m. está a disposición del público en www.ideam.gov.co.

Se puede ver también en dispositivos móviles **AQUÍ**





LO MÁS DESTACADO

LLUVIAS REGISTRADAS EN LAS ÚLTIMAS 24 HORAS

- En las últimas 24 horas las precipitaciones disminuyeron significativamente, estas se concentraron especialmente en la región Pacífica. El mayor registro se presentó en el **municipio Francisco Pizarro (Nariño), con 75.0 mm.**

ALERTA ROJA

- Por probabilidad alta de incendios de la cobertura vegetal en el departamento de Nariño.

ALERTA NARANJA

- Por incrementos moderados de niveles en varias corrientes de los siguientes departamentos: Chocó, Antioquia, norte de Córdoba, Centro de Bolívar, Santander, Santander, Sur de Casanare y norte de Meta.
- Por moderada posibilidad de incendios de la cobertura vegetal en algunos municipios de la región Andina y Caribe.
- Por probabilidad moderada de deslizamientos de tierra detonados por lluvias, en sectores inestables o de alta pendiente, localizados en municipios de las regiones Caribe, Andina, Orinoquia y Pacífica.
- Por tiempo lluvioso en el Océano Pacífico, y en el Mar Caribe.

ALERTA AMARILLA

- Por incremento leve de los niveles de varias corrientes en los siguientes departamentos: norte de Bolívar y Sucre, norte de Cesar y norte de Arauca.
- Por probabilidad baja de deslizamientos de tierra detonados por lluvias, en sectores inestables o de alta pendiente, localizados en amplias áreas de las regiones Caribe, Andina, Pacífica, Orinoquia y Amazonia.

PRONÓSTICO CONDICIONES METEOROLÓGICAS ESPECIALES

ÁREA DEL VOLCÁN GALERAS

En la mañana se estima cielo parcialmente cubierto con precipitaciones. Para la tarde y noche predominará el tiempo seco.

El SERVICIO GEOLÓGICO COLOMBIANO reporta en nivel AMARILLO (III): CAMBIOS EN EL COMPORTAMIENTO DE LA ACTIVIDAD VOLCÁNICA. Lat:155 Lon:-77.37

ELEVACIÓN (pies)	DIRECCIÓN	VELOCIDAD	
		NUDOS	Km/h
10,000	ESTE	0 - 5	0 - 9
18,000	ESTE	10 - 15	18 - 27
24,000	SURESTE	5 - 10	9 - 18
30,000	SURESTE	0 - 5	0 - 9

ÁREA DEL VOLCÁN NEVADO DEL HUILA

En el transcurso de la jornada, predominarán las condiciones mayormente cubiertas con lloviznas intermitentes durante la mañana

El SERVICIO GEOLÓGICO COLOMBIANO reporta en nivel AMARILLO (III): CAMBIOS EN EL COMPORTAMIENTO DE LA ACTIVIDAD VOLCÁNICA. Lat:4.92 Lon:-76.05

ELEVACIÓN (pies)	DIRECCIÓN	VELOCIDAD	
		NUDOS	Km/h
10,000	ESTE	0 - 5	0 - 9
18,000	ESTE	5 - 10	9 - 18
24,000	SURESTE	5 - 10	9 - 18
30,000	NORTE	5 - 10	9 - 18

ÁREA DEL VOLCÁN CERRO MACHÍN

A lo largo de la jornada se estima cielo entre parcial y mayormente cubierto con predominio de tiempo seco.

El SERVICIO GEOLÓGICO COLOMBIANO reporta en nivel AMARILLO (III): CAMBIOS EN EL COMPORTAMIENTO DE LA ACTIVIDAD VOLCÁNICA. Lat:4.89 Lon:-75.62

ELEVACIÓN (pies)	DIRECCIÓN	VELOCIDAD	
		NUDOS	Km/h
10,000	SURESTE	0 - 5	0 - 9
18,000	ESTE	5 - 10	9 - 18
24,000	SURESTE	5 - 10	9 - 18
30,000	NORTE	5 - 10	9 - 18

ÁREA DEL VOLCÁN NEVADO DEL RUIZ

En las horas de la mañana se prevé tiempo seco. Después del mediodía se incrementará la nubosidad con precipitaciones.

El SERVICIO GEOLÓGICO COLOMBIANO reporta en nivel AMARILLO (III): CAMBIOS EN EL COMPORTAMIENTO DE LA ACTIVIDAD VOLCÁNICA. Lat:4.89 Lon:-75.32

ELEVACIÓN (pies)	DIRECCIÓN	VELOCIDAD	
		NUDOS	Km/h
10,000	ESTE	0 - 5	0 - 9
18,000	ESTE	5 - 10	9 - 18
24,000	SURESTE	0 - 5	0 - 9
30,000	NOROESTE	5 - 10	9 - 18

ÁREA DEL COMPLEJO VOLCÁNICO CHILES-CERRO NEGRO DE

En el área se espera abundante nubosidad con lluvias ligeras de carácter intermitente.

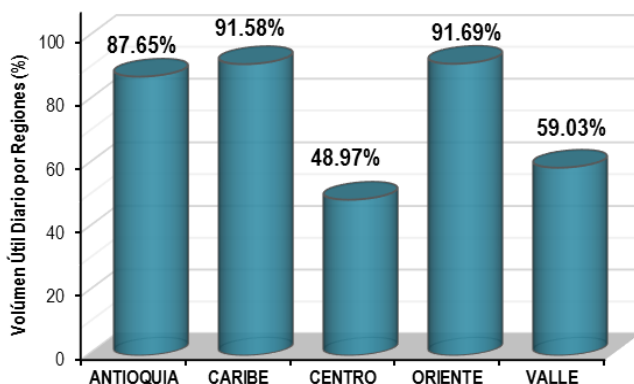
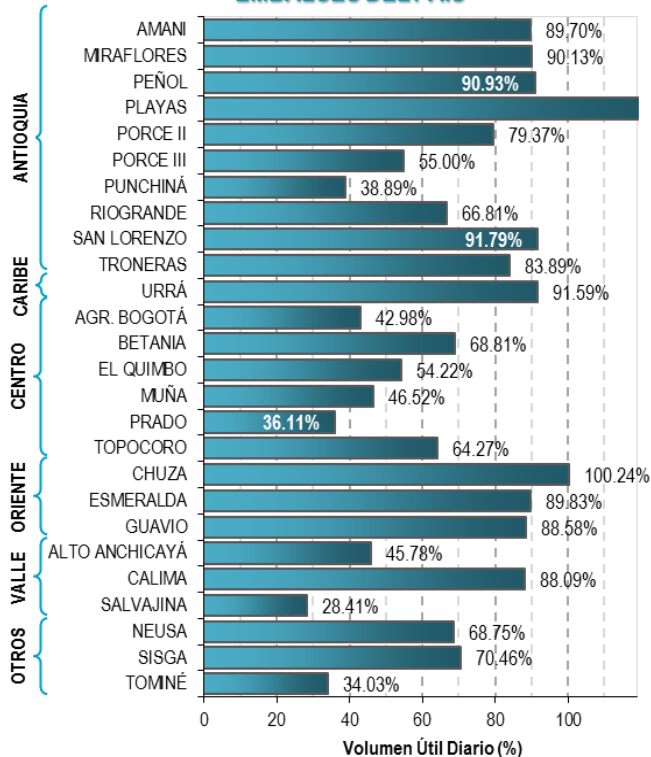
El SERVICIO GEOLÓGICO COLOMBIANO reporta en nivel AMARILLO (III): CAMBIOS EN EL COMPORTAMIENTO DE LA ACTIVIDAD VOLCÁNICA. Lat:0.81-Lon:77.93 Lat:0.76 Lon:-77.95

ELEVACIÓN (pies)	DIRECCIÓN	VELOCIDAD	
		NUDOS	Km/h
10,000	ESTE	0 - 5	0 - 9
18,000	ESTE	10 - 15	18 - 27
24,000	SURESTE	10 - 15	18 - 27
30,000	SURESTE	5 - 10	9 - 18

ESTADO DE LOS EMBALSES

A continuación se relaciona el volumen útil diario de los principales embalses del país (expresado en porcentaje), de acuerdo con la información reportada por XM S.A. E.S.P en la siguiente dirección electrónica: <http://idoxm.com.co/ido/SitePages/hidrologia.aspx?q=reservas>

VOLUMEN ÚTIL DIARIO EN LOS PRINCIPALES EMBALSES DEL PAÍS



Para estar informado diariamente de lo que pasa con el **pronóstico del tiempo y las alertas.**

Síguenos en Twitter
@IDEAMColombia



PRECIPITACIONES

A continuación se relacionan los municipios donde en las últimas 24 horas se registraron precipitaciones iguales o superiores a 30.0 mm.

Se aclara que las precipitaciones indicadas en los municipios, realmente corresponden a aquellos puntos en los cuales el IDEAM tiene estaciones de monitoreo, pero no necesariamente quiere decir que el dato corresponda a las lluvias que se presentaron directamente sobre el área urbana en donde se concentra la mayor población. En ocasiones la estación sobre la cual se destaca el mayor valor de precipitación, a pesar de pertenecer al municipio, puede quedar alejada del centro poblado principal.

DEPARTAMENTO	MUNICIPIO
ANTIOQUIA	Frontino (37.0), Girardota (30.0).
LA GUAJIRA	Riohacha (35.1).
META	Cubarral (50.0), Villavicencio (38.0), El Dorado (35.0), Puerto López (34.0), Acacias (33.0).
NARIÑO	Francisco Pizarro (75.0).
RISARALDA	Santa Rosa De Cabal (44.4), Santa Rosa De Cabal (39.5).
VALLE DEL CAUCA	Alcalá (45.8).

Para estar informado diariamente de lo que pasa con el **pronóstico del tiempo y las alertas.**

Síguenos en Twitter
@IDEAMColombia



TEMPERATURAS MÁXIMAS

A continuación se relacionan los municipios donde en las últimas 24 horas se registraron temperaturas iguales o superiores a 34.0 °C.

Se aclara que las temperaturas indicadas en los municipios, realmente corresponden a aquellos puntos en los cuales el IDEAM tiene estaciones de monitoreo, pero no necesariamente quiere decir que el dato corresponda a las temperaturas que se presentaron directamente sobre el casco urbano en donde se concentra la mayor población. En ocasiones la estación sobre la cual se destaca el mayor valor de temperatura, a pesar de pertenecer al municipio, puede quedar alejada del centro poblado principal.

DEPARTAMENTO	MUNICIPIO
ARAUCA	Tame (34.8).
CESAR	Chiriguana (35.2), Bosconia (35.0), Agustín Codazzi (34.2).
LA GUAJIRA	Uribía (34.8), Maicao (34.6), Riohacha (Est. 12 Km al sur) (34.0).



PRONÓSTICO METEOROLÓGICO



Domingo 01 y lunes 02 de octubre de 2017

REGIÓN	PRONÓSTICO
SABANA DE BOGOTÁ	<p>DOMINGO. Para la mañana se espera cielo parcialmente nublado con predominio de tiempo seco. En la tarde se espera cielo entre parcial y mayormente nublado con lloviznas en sectores del occidente y norte de la ciudad y la Sabana. Cielo mayormente nublado con posibles lloviznas en sectores del occidente y nororiente de la ciudad y la sabana.</p> <p>LUNES. En la mañana se prevé cielo parcialmente nublado con predominio de tiempo seco. Para la tarde se prevé aumento de nubosidad lluvias sobre el norte y occidente y algunas lloviznas sobre el oriente. La noche se prevé mayormente nublado con lluvias principalmente sobre el occidente y sur de la ciudad.</p>
CARIBE	<p>DOMINGO. Durante la mañana se estiman lluvias ligeras y/o lloviznas en sectores de Cesar, Magdalena, Atlántico y Bolívar. Lluvias mas intensas en sectores de Córdoba. Para la tarde se estima cielo mayormente cubierto y lluvias fuertes en Magdalena, sectores de Atlántico, centro y sur de Cesar, sectores de La Guajira, en Córdoba, Bolívar y de Sucre. Probable actividad eléctrica. En la noche se seguirán registrando condiciones cubiertas en Córdoba, Sucre y Bolívar; lluvias de menor intensidad en Cesar y Magdalena. Probabilidad de descargas eléctricas.</p> <p>LUNES. Durante la mañana se estiman lluvias ligeras y/o lloviznas en Bolívar, Córdoba, Magdalena, Atlántico, de menor intensidad en Cesar y en el sur de La Guajira. En la tarde se estiman lluvias intensas en el sur de Bolívar, amplios sectores de Córdoba, Cesar y norte de Magdalena, el resto de la región con lluvias de menor intensidad. En la noche, se estima que las lluvias persistan en sectores de Córdoba, Bolívar, Magdalena y sectores de Atlántico.</p>
ARCHIPIÉLAGO DE SAN ANDRÉS, PROVIDENCIA Y SANTA CATALINA	<p>DOMINGO. En horas de la mañana se prevé cielo parcialmente cubierto con predominio de tiempo seco. En la tarde se prevé condiciones de cielo parcial a mayormente cubierto con probabilidad de lloviznas . Abundante nubosidad posibles lluvias ligeras.</p> <p>LUNES. Durante la jornada se espera cielo entre parcial y parcialmente cubierto con predominio de tiempo seco.</p>
MAR CARIBE	<p>DOMINGO. En horas de la mañana y en la tarde se estiman lluvias sobre el área, las más persistentes con actividad eléctrica son previstas en el oriente y en el occidente del mar Caribe.</p> <p>LUNES. Las lluvias se estiman el sectores del mar caribe durante el día con cielo entre parcial a mayormente nublado.</p>





PRONÓSTICO METEOROLÓGICO



Domingo 01 y lunes 02 de octubre de 2017

REGIÓN	PRONÓSTICO
ANDINA	<p>DOMINGO. Para las horas de la mañana, se estima cielo parcialmente nublado con predominio de tiempo seco en gran parte de la región con posibles lluvias ligeras en Norte de Santander, Antioquia y eje cafetero. En horas de la tarde se prevé lluvias con actividad eléctrica sobre Antioquia, los santanderes, eje cafetero y Boyacá; de menor intensidad en Cundinamarca, Valle y Cauca; Nariño y Tolima. Durante la noche se estiman condiciones cubiertas y precipitaciones, las de mayor intensidad en Antioquia, eje cafetero, Boyacá, Santanderes; lloviznas en el norte de Cundinamarca, Tolima y Huila.</p> <p>LUNES. Condiciones nubosas estarán hacia el norte y noroccidente de la región, en los departamentos de Antioquia, santanderes, Boyacá y eje cafetero; lluvias moderadas en el norte de Cundinamarca.</p>
INSULAR PACÍFICO	<p>DOMINGO. Se estiman precipitaciones de variedad intensidad en Gorgona en la tarde y noche. Para Malpelo se estiman predomine el tiempo seco en la jornada con nubosidad variada.</p> <p>LUNES. Para Malpelo se estima predominio de tiempo seco e intervalos de sol durante la jornada. En Gorgona se estiman algunas lluvias a lo largo de la jornada con probabilidad de actividad eléctrica.</p>
PACÍFICO	<p>DOMINGO. En la mañana se estima cielo mayormente cubierto con lluvias en el litoral de Chocó, lluvias menos intensas en el litoral de Cauca y Valle del Cauca. Para la tarde se estima aumento de nubosidad en la región con lluvias de variada intensidad en amplios sectores de Chocó, Valle del Cauca, Cauca y de menor intensidad en Nariño. Alta probabilidad de actividad eléctrica en momentos de lluvia intensa. Durante la noche se estiman condiciones nubosas con lluvias en gran parte de la región, las más intensas al sur de Chocó, en zonas de Cauca y Nariño. Probabilidad de tormentas eléctricas.</p> <p>LUNES. Cielo mayormente nublado con lluvias fuertes y actividad eléctrica en Chocó, Valle del Cauca y Cauca; lluvias de menor intensidad en Nariño, principalmente en la tarde y en noche.</p>
OCÉANO PACÍFICO	<p>DOMINGO. Se prevén condiciones de cielo mayormente nublado con lluvias en la cuenca oceánica, especialmente en el norte de la cuenca. Posibilidad de actividad eléctrica.</p> <p>LUNES. Se estiman lluvias fuertes en el centro y norte en la cuenca del Pacífico colombiano durante el día.</p>

Planeando tu día?
Descarga YA y conoce...



Consúltalo a diario y únete a la Cultura del Pronóstico del IDEAM

Disponible para  



PRONÓSTICO METEOROLÓGICO





Domingo 01 y lunes 02 de octubre de 2017

REGIÓN	PRONÓSTICO
<p>ORINOQUIA</p>	<p>DOMINGO. En la mañana cielo entre parcial y mayormente cubierto con lluvias Vichada , predominio de tiempo seco en el resto de la región. En la tarde se mantendrán condiciones nubosas, con precipitaciones fuertes en zonas de Vichada, lluvias menos intensas en el piedemonte de Casanare y Arauca. Para la noche se estima que se registren lluvias en sectores del piedemonte llanero y en zonas dispersas del Vichada y de Meta.</p> <p>LUNES. Se espera condiciones meteorológicas mayormente nubladas y lluvias principalmente en la jornada de la mañana y en la tarde y en sectores de Vichada y oriente de Meta.</p>
<p>AMAZONIA</p>	<p>DOMINGO. En la mañana se prevé cielo entre parcial y mayormente nublado con lluvias en zonas del sur de Amazonas . Durante la tarde se estima que se incremento de la nubosidad en gran parte de la región, con lluvias en áreas de Vaupés y Amazonas. Para la noche se prevé condiciones nubosas con predominio de tiempo seco.</p> <p>LUNES. Se espera condiciones meteorológicas mayormente nubladas y lluvias principalmente en la jornada de la mañana en Guainía, Guaviare, Amazonas y Vaupés</p>

Planeando tu día?
 Descarga YA y conoce...



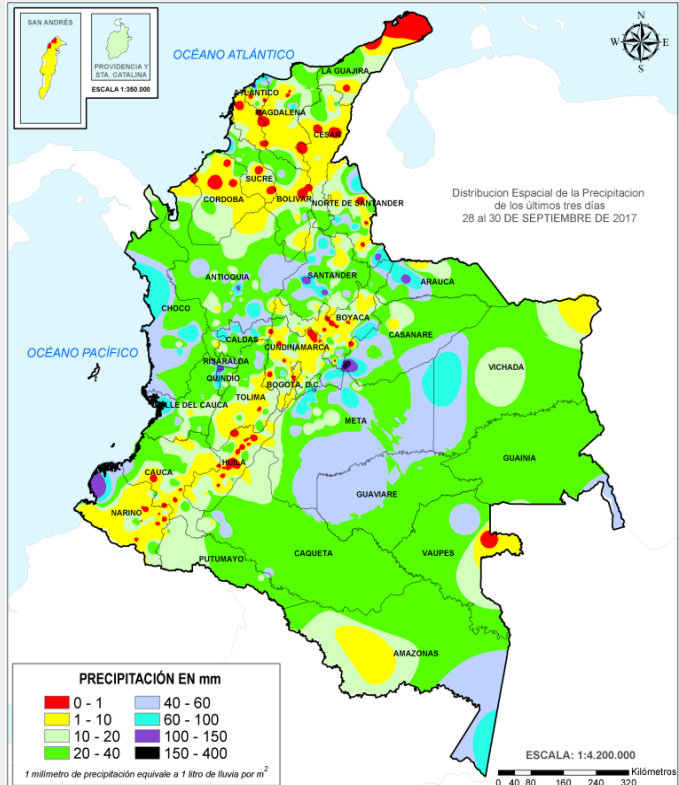
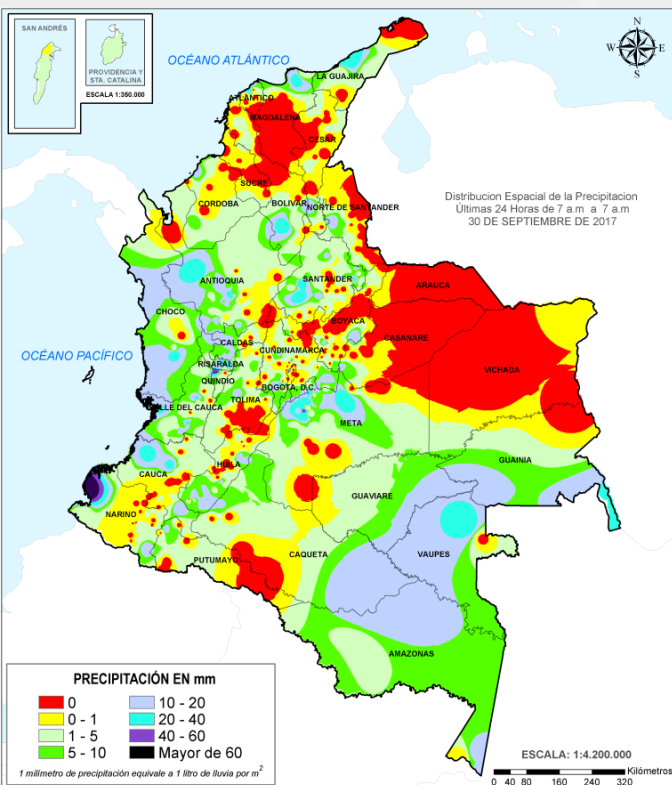
Consúltalo a diario y únete a
 la Cultura del Pronóstico del IDEAM

Disponible para  

MAPAS DE PRECIPITACIÓN

Precipitación diaria: desde las 7:00 a. m. del día sábado 30 de septiembre hasta las 7:00 a. m. del día domingo 01 de octubre de 2017.

Precipitación de los últimos 3 días: desde las 7:00 a. m. del día jueves 28 de septiembre hasta las 7:00 a.m. del día domingo 01 de octubre de 2017.



ALERTAS VIGENTES E INFORMACIÓN ADICIONAL

Para mayor información sobre el pronóstico del estado del tiempo, informes técnicos diarios, comunicados especiales, mapas diarios de temperaturas máximas y mínimas e información diaria de precipitación se sugiere consultar los siguientes enlaces:

- [MAPA DIARIO DE TEMPERATURA MÁXIMA.](#)
- [MAPA DIARIO DE TEMPERATURA MÍNIMA.](#)
- [INFORMACIÓN DIARIA DE PRECIPITACIÓN Y TEMPERATURA DE LOS PRINCIPALES AEROPUERTOS DEL PAÍS.](#)
- [MOSAICO MAPAS DE PRECIPITACIÓN DIARIA EN MILÍMETROS.](#)

ALERTAS POR NIVELES DE LOS RÍOS

REGIÓN CARIBE

SITIOS PARA LOS CUALES SE GENERA LA ALERTA

PROBABILIDAD DE INCREMENTOS SÚBITOS EN LOS RÍOS DEL URABÁ ANTIOQUEÑO

Se mantiene la alerta, por probabilidad de crecientes súbitas para los ríos que vierten sus aguas al Golfo de Urabá, especialmente para los ríos León, Tanela, Mulatos, Chigorodó, Carepa, Apartadó, Zungo, Grande, Guadualito, Turbo, Currulao y Vijagüal debido a que se espera que persistan las precipitaciones en el Urabá antioqueño. El IDEAM mantiene la recomendación para que la población en general asentada en las riberas de estos ríos que desembocan en el mar Caribe, se mantenga muy atentos al comportamiento de los niveles dado que se podrían presentar nuevos incrementos súbitos en estos ríos.

NIVELES ALTOS EN EL RÍO SINÚ (CUENCA BAJA)

Se mantiene este nivel de alerta por los niveles altos que se registran especialmente en la cuenca baja del río Sinú y la probabilidad de lluvias que se presentan en la zona, en los municipios de Lorica y San Bernardo del Viento. El IDEAM mantiene la recomendación a las autoridades de gestión del riesgo y la población en general asentada en las riberas de estos ríos permanezcan atentos por los altos niveles.

PROBABILIDAD DE CRECIENTES SÚBITAS EN LA CUENCA DEL RIO ATRATO

Se mantiene este nivel de alerta debido a que los niveles están altos y hay probabilidad de ocurrencia de lluvias en la región, lo que favorecerá la ocurrencia de asenso moderados a significativos en el río Atrato y sus afluentes. El IDEAM recomienda a las autoridades locales y regionales de Gestión del Riesgo y población ribereña en general mantengan atento seguimiento al comportamiento de los niveles tanto del cauce principal como de sus afluentes.

ALERTA NARANJA

REGIÓN ANDINA

SITIOS PARA LOS CUALES SE GENERA LA ALERTA

CRECIENTES SÚBITAS EN LA CUENCA DEL RIO SAN JORGE

Se mantiene este nivel de alerta debido a las lluvias que se han presentado y a la persistencia de niveles altos que puedan sobrepasar la cota de afectación, adicionalmente hay probabilidad de lluvias en la parte alta y media de la cuenca especialmente en el cauce principal de los ríos San Pedro y San Jorge a la altura de los municipios de Puerto Libertador y Montelíbano. El IDEAM recomienda a la población ribereña y a las autoridades de gestión del riesgo permanecer atentos ante posibles afectaciones que se puedan presentar por desbordamientos e inundaciones en sectores rurales y urbanos en esta cuenca, especialmente en el sector de La Mojana.

ALERTA NARANJA

ALERTAS POR NIVELES DE LOS RÍOS

REGIÓN ANDINA

SITIOS PARA LOS CUALES SE GENERA LA ALERTA

PROBABILIDAD DE CRECIENTES SÚBITAS EN LOS RÍOS DE MONTAÑA DEL DEPARTAMENTO DE ANTIOQUIA

Se mantiene esta alerta, debido a que se espera que persistan las precipitaciones siguientes días en algunos sectores altos de las cuencas de los ríos Medellín, Porce, Tarazá, Man y sus afluentes, se pueden presentar incrementos súbitos en el nivel de estos ríos. También se destacan los ríos Dabeiba, Tenche, Segovia, Tigüí, El Bagre, Nechí; así como en los ríos Tamar e Ita afluentes al río Cimitarra que drenan sus aguas al río Magdalena. El IDEAM mantiene la recomendación a la población en general y autoridades locales y regionales de Gestión del Riesgo mantener atento seguimiento al comportamiento de los niveles de estos ríos.

PROBABILIDAD DE CRECIENTES SÚBITAS EN RÍO SAN JUAN Y QUEBRADA LA LIBORIANA

Se mantiene esta alerta debido a que durante los próximos días se espera persistan las lluvias de carácter moderado a fuerte en el suroccidente del departamento de Antioquia, por esta razón, se recomienda a la población en general estar atentos frente a la eventualidad de crecientes súbitas de carácter moderado a fuerte en la quebrada La Liboriana y el río San Juan.

NIVELES ALTOS EN LA CUENCA BAJA DEL RIO CAUCA

Continúa el lento descenso del nivel del río Cauca en la cuenca baja a la altura del municipio de Guaranda (Sucre), sin los valores están aún en el rango de altos para este mes. El IDEAM recomienda especial atención al comportamiento de los niveles del río.

VALORES ALTOS EN EL NIVEL DE LA CUENCA BAJA DEL RIO LEBRIJA

Se mantiene la alerta naranja dado que se prevé incrementos súbitos en el río Lebrija a la altura del municipio Sabana de Torres (Santander) y en sus afluentes, producto de las lluvias que se han presentado sobre sectores del norte del departamento de Santander. Se recomienda a los pobladores de las zonas ribereñas estar atentos al comportamiento en los niveles de este río y sus afluentes, dado que se pronostica lluvias durante los próximos días en la región.

NIVELES ALTOS CUENCA BAJA RIO MAGDALENA

Continua con este nivel de Alerta Naranja para el río Magdalena en la cuenca Baja (depresión Momposina) por niveles altos, desde el Banco (Magdalena) hasta el Canal del Dique (Bolívar). El IDEAM recomienda especial atención al comportamiento de los niveles del río.

**ALERTA
NARANJA**

ALERTAS POR NIVELES DE LOS RÍOS

REGIÓN PACÍFICO

SITIOS PARA LOS CUALES SE GENERA LA ALERTA

ALERTA NARANJA

PROBABILIDAD CRECIENTES SÚBITAS CUENCA RÍO SAN JUAN DE ATRATO

Continúa con este umbral de alerta Naranja, por precipitaciones a largo de la cuenca que favorece la ocurrencia de ascensos de los niveles de los ríos San Juan, Calima y sus afluentes. El IDEAM recomienda a las autoridades de gestión de riesgo y a la población ribereña en general mantener atento seguimiento al comportamiento de los niveles de estos ríos y sus afluentes, dado que se pronostica persistan las lluvias en la región.

REGIÓN ORINOQUÍA

SITIOS PARA LOS CUALES SE GENERA LA ALERTA

ALERTA NARANJA

PROBABILIDAD DE INCREMENTOS SÚBITOS EN LOS AFLUENTES DE LA CUENCA ALTA DE LOS RÍOS META Y CASANARE

Continúa con este umbral de Alerta Naranja, por probables incrementos súbitos en los ríos Guatiquía, Negro, Guacavía, Guayuriba, Humea, Cravo Norte y Cravo Sur, entre otros. El IDEAM recomienda a la población en general mantener atento seguimiento al comportamiento de los niveles tanto del cauce principal del río Meta como de sus aportantes. Se destaca las lluvias que se registraron sobre sectores de cuencas aportantes al río Meta como los ríos Pauto, aportantes al embalse de Guavio, Yucao, Téa, y Guayuriba.

REGIÓN ANDINA

SITIOS PARA LOS CUALES SE GENERA LA ALERTA

ALERTA AMARILLA

NIVELES ALTOS EN LOS RÍOS CARARE Y OPON

Se mantiene esta alerta debido a los niveles altos que registran los ríos Carare y Opón. El IDEAM recomienda, especial seguimiento al comportamiento de los niveles de estos ríos.

REGIÓN CARIBE

SITIOS PARA LOS CUALES SE GENERA LA ALERTA

ALERTA AMARILLA

PROBABILIDAD DE CRECIENTES SÚBITAS EN RÍOS, QUEBRADAS Y ARROYOS DE LA REGION CARIBE

Se mantiene la alerta Amarilla, por cuanto, se prevé la ocurrencia de crecientes súbitas en los ríos, quebradas y arroyos en los departamentos: Magdalena, Cesar, Atlántico, Bolívar, Sucre y Córdoba. El IDEAM recomienda, especial seguimiento al comportamiento de los niveles de estos ríos.

ALERTAS POR NIVELES DE LOS RÍOS

REGIÓN ORINOQUIA

SITIOS PARA LOS CUALES SE GENERA LA ALERTA

**ALERTA
 AMARILLA**

PROBABILIDAD DE INCREMENTOS SÚBITOS EN LOS AFLUENTES DE LA CUENCA DEL RÍO ARAUCA

Se mantiene la alerta debido a que el río Arauca refleja incrementos de nivel a la altura de Arauquita. El IDEAM recomienda a la ciudadanía en general estar atentos al comportamientos y fluctuaciones de los niveles de este río.

ALERTAS POR AMENAZAS DE INCENDIOS DE LA COBERTURA VEGETAL

ALERTA ROJA:

Amenaza Alta o muy alta de ocurrencia de incendios de la cobertura vegetal en zonas de bosques, cultivos y pastos, localizados en los siguientes municipios y sectores aledaños:

ALERTA NARANJA:

Amenaza moderada de ocurrencia de incendios de la cobertura vegetal en zonas de bosques, cultivos y pastos, localizados en los siguientes municipios y sectores aledaños:

REGIÓN ANDINA

ALERTA ROJA

SITIOS PARA LOS CUALES SE GENERA LA ALERTA

NARIÑO: Arboleda (Berruecos), Consacá, Cuaspud (Carlosama), Cumbal, Funes, Imués, Ipiales, La Cruz, Los Andes (Sotomayor), Pasto, Tangua, Yacuanquer.

REGIÓN ANDINA

ALERTA NARANJA

SITIOS PARA LOS CUALES SE GENERA LA ALERTA

BOYACÁ: Cómbita, Oicatá, Ráquira, Duitama, Firavitoba, Iza.
CUNDINAMARCA: Fúquene, Guachetá, Guasca, Mosquera, Susa.
NARIÑO: Aldana y Pupiales.

Especial atención en los Parques Nacionales Naturales de Iguaque, Galeras, Las Hermosas y Sumapaz.

REGIÓN CARIBE

ALERTA NARANJA

SITIOS PARA LOS CUALES SE GENERA LA ALERTA

LA GUAJIRA: Uribia y Barrancas.

ALERTAS POR AMENAZAS DE DESLIZAMIENTO

ALERTA ROJA:

Amenaza alta a muy alta por deslizamientos de tierra detonados por lluvias, localizados en los siguientes municipios:

ALERTA NARANJA:

Amenaza moderada por deslizamientos de tierra detonados por lluvias, localizados en los siguientes municipios:

REGIÓN CARIBE

ALERTA NARANJA	SITIOS PARA LOS CUALES SE GENERA LA ALERTA
	ATLANTICO: Tubará

REGIÓN ANDINA

ALERTA NARANJA	SITIOS PARA LOS CUALES SE GENERA LA ALERTA
	<p>ANTIOQUIA: Yondó</p> <p>BOYACÀ: San Luis de Gaceno.</p> <p>CUNDINAMARCA: Guayabetal, Medina, Paratebueno.</p> <p>NORTE DE SANTANDER: La Esperanza, Toledo.</p> <p>QUINDÍO: Quimbaya.</p> <p>RISARALDA: Pereira,.</p> <p>SANTANDER: Chima, Cimitarra, Contratación, Puerto Parra, Rionegro, Sabana de Torres.</p>

REGIÓN ORINOQUIA

ALERTA NARANJA	SITIOS PARA LOS CUALES SE GENERA LA ALERTA
	<p>ARAUCA: Tame.</p> <p>CASANARE: Monterrey, Sabanalarga, Villanueva.</p> <p>META: Acacias, Barranca De Upía, Cubarral, El Castillo, Villavicencio.</p>

REGIÓN PACÍFICO

ALERTA NARANJA	SITIOS PARA LOS CUALES SE GENERA LA ALERTA
	<p>CHOCÓ: Alto Baudó, Atrato, Bagadó, Bahía Solano, Bajo Baudó, Bojayá, Cértegui, Condoto, El Cantón Del San Pablo, El Carmen, Istmina, Juradó, Lloró, Medio Atrato, Medio Baudó, Medio San Juan, Nóvita, Nuquí, Quibdó, Río Iró, Río Quito, Riosucio, San José Del Palmar, Tadó, Unión Panamericana.</p> <p>VALLE DEL CAUCA: Alcalá, Buenaventura, Cartago, Ulloa</p>

ALERTAS POR AMENAZAS DE DESLIZAMIENTO

ALERTA ROJA:

Amenaza alta a muy alta por deslizamientos de tierra detonados por lluvias, localizados en los siguientes municipios:

ALERTA NARANJA:

Amenaza moderada por deslizamientos de tierra detonados por lluvias, localizados en los siguientes municipios:

REGIÓN CARIBE	
ALERTA AMARILLA	SITIOS PARA LOS CUALES SE GENERA LA ALERTA
	<p>CESAR: La Gloria, Pailitas, Pelaya, Valledupar. CORDOBA: Puerto Libertador, Tierralta. LA GUAJIRA: San Juan del Cesar. MAGDALENA: Ciénaga, Fundación y Santa Marta.</p>
REGIÓN ANDINA	
ALERTA AMARILLA	SITIOS PARA LOS CUALES SE GENERA LA ALERTA
	<p>ANTIOQUIA: Abejorral, Amagá, Amalfi, Andes, Angelópolis, Anorí, Argelia, Armenia, Barbosa, Briceño, Cáceres, Caldas, Campamento, Cañasgordas, Caracolí, Caramanta, Ciudad Bolívar, Concordia, Dabeiba, Ebéjico, Fredonia, Frontino, Giraldo, Girardota, Heliconia, Ituango, La Ceja, La Pintada, La Unión, Maceo, Medellín, Montebello, Nariño, Puerto Berrío, Puerto Nare, Puerto Triunfo, Remedios, Salgar, San Carlos, San Francisco, San Luis, San Vicente, Santa Bárbara, Santa Fe De Antioquia, Segovia, Sonsón, Sopetrán, Tarazá, Tarso, Toledo, Uramita, Urrao, Valdivia, Vegachí, Venecia, Yalí, Yarumal, Yolombó. BOYACÁ: Almeida, Aquitania, Berbeo, Betéitiva, Buenavista, Campohermoso, Chinavita, Chita, Chivor, Coper, Corrales, El Espino, Gámeza, Guicán, La Victoria, Labranzagrande, Macanal, Maripí, Miraflores, Mongua, Monquirá, Muzo, Otanche, Pachavita, Páez, Pajarito, Panqueba, Pauna, Paya, Paz De Rio, Pesca, Pisva, Puerto Boyacá, Quípama, Rondón, Saboyá, San José de Pare, San Pablo De Borbur, Santa María, Santana, Socotá, Sogamoso, Tasco, Tibaná, Tópaga, Turmequé, Umbita, Ventaquemada. CALDAS: Aguadas, Chinchiná, Filadelfia, La Merced, Manizales, Manzanares, Marmato, Marulanda, Neira, Pácora, Pensilvania, Riosucio, Salamina, Samaná, Supia, Villamaria. CUNDINAMARCA: Agua De Dios, Albán, Anapoima, Anolaima, Apulo, Arbeláez, Beltrán, Bituima, Bogotá, D.C., Bojacá, Cabrera, Cachipay, Caparrapí, Cáqueza, Carmen De Carupa, Chaguani, Chipaque, Chocontá, Cucunubá, El Colegio, El Peñón, El Rosal, Facatativá, Fusagasugá, Gachetá, Gama, Granada, Guaduas, Guatavita, Guayabal De Síquima, Gutiérrez, Jerusalén, La Calera, La Mesa, La Palma, La Peña, La Vega, Lenguaque, Mchetá, Nilo, Nimaima, Nocaima, Pacho, Paime, Pandi, Pasca, Pulí, Quebradanegra, Quetame, Quipile, Ricaurte, San Antonio De Tequendama, San Bernardo, San Cayetano, San Francisco, San Juan De Rioseco, Sasaima, Sesquilé, Sibaté, Silvania, Soacha, Subachoque, Suesca, Supatá, Sutatausa, Tabio, Tausa, Tena, Tibacuy, Tocaima, Topaipí, Ubalá, Utica, Venecia, Vergara, Viani, Villagómez, Villapinzón, Villeta, Viotá, Yacopí, Zipacón, Zipaquirá.</p>

ALERTAS POR AMENAZAS DE DESLIZAMIENTO

ALERTA ROJA:

Amenaza alta a muy alta por deslizamientos de tierra detonados por lluvias, localizados en los siguientes municipios:

ALERTA NARANJA:

Amenaza moderada por deslizamientos de tierra detonados por lluvias, localizados en los siguientes municipios:

REGIÓN ANDINA

SITIOS PARA LOS CUALES SE GENERA LA ALERTA

ALERTA AMARILLA

HUILA: La Plata y Neiva.

NORTE DE SANTANDER: Ábrego, Cácosta, Chinácota, Chitagá, Convención, Cucutilla, Durania, El Zulia, Gramalote, Hacarí, Labateca, Lourdes, Pamplona, Salazar, San Calixto, Sardinata, Silos, Teorama, Villa Caro.

QUINDÍO: Calarcá, Córdoba, Salento.

RISARALDA: Santa Rosa De Cabal

SANTANDER: Albania, Barbosa, Barrancabermeja, Bolivar, Carcasí, Charalá, Chipatá, Coromoro, El Carmen, El Guacamayo, Florián, Floridablanca, Girón, Guadalupe, Guavatá, Guepsa, La Belleza, La Paz, Landázuri, Lebrija, Macaravita, Matanza, Mogotes, Puente Nacional, San Andrés, San Benito, San Miguel, San Vicente De Chucurí, Santa Helena Del Opón, Sucre, Tona, Valle De San José, Vélez.

TOLIMA: Anzoátegui, Armero, Ataco, Cajamarca, Carmen De Apicalá, Casabianca, Chaparral, Cunday, Falan, Fresno, Herveo, Ibagué, Icononzo, Lérida, Líbano, Mariquita, Melgar, Murillo, Palocabildo, Planadas, Rioblanco, Roncesvalles, San Antonio, Villahermosa, Villarica.

REGIÓN PACÍFICO

SITIOS PARA LOS CUALES SE GENERA LA ALERTA

ALERTA AMARILLA

CAUCA: Almaguer, Bolívar, Buenos Aires, Caldono, Corinto, El Tambo, Inzá, Jambaló, La Sierra, La Vega, López, Miranda, Páez, Rosas, Santa Rosa, Silvia, Suárez, Toribío, Totoró.

CHOCÓ: El Litoral del San Juan, Sipí.

NARIÑO: Albán, Buesaco, Cumbitara, Linares, Samaniego.

VALLE DEL CAUCA: Bolívar, Buga, Bugalagrande, Caicedonia, Calima, Dagua, El Cerrito, El Dovio, Palmira, San Pedro, Sevilla

REGIÓN ORINOQUIA

SITIOS PARA LOS CUALES SE GENERA LA ALERTA

ALERTA AMARILLA

CASANARE: Aguazul, Chámeza, Hato Corozal, La Salina, Nunchía, Paz De Ariporo, Pore, Recetor, Támara, Tauramena, Yopal.

META: Cumaral, Guamal, Restrepo.

REGIÓN AMAZONIA

SITIOS PARA LOS CUALES SE GENERA LA ALERTA

ALERTA AMARILLA

CAQUETA: Belén De Los Andaquíes, Morelia.

PUTUMAYO: Mocoa

ALERTAS POR AMENAZAS DE DESLIZAMIENTO

ALERTA ROJA:

Amenaza alta a muy alta por deslizamientos de tierra detonados por lluvias, localizados en los siguientes municipios:

ALERTA NARANJA:

Amenaza moderada por deslizamientos de tierra detonados por lluvias, localizados en los siguientes municipios:

SECTORES VIALES IDENTIFICADOS CON POTENCIALIDAD DE DESLIZAMIENTOS, EN LOS CUALES GENERAN ALERTAS °

DEPARTAMENTO	SECTOR VIAL
ANTIOQUIA	Medellín - Cali Medellín - Pereira Medellín – Doradal. Sector Alto de la Pava
CASANARE	Aguazul - Yopal Barranca de Upía - Monterrey El Secreto - Aguaclara Yopal - Paz de Ariporo El Secreto - Aguaclara
CESAR	La Lizama - San Alberto
CHOCÓ	Certeguí - Quibdó Las Animas - Certeguí Las Animas - Mumbú Quibdó - La Mansa Río Pató (El Afirmado) Río Pató (El Afirmado) - La Ye (Las Animas)
CUNDINAMARCA	Bogotá (El Portal) – Villavicencio – Sector Servitá
META	Bogotá (El Portal) - Villavicencio Pipiral - Villavicencio
NORTE DE SANTANDER	La Lizama - San Alberto
SANTANDER	La Lizama - San Alberto
VALLE DEL CAUCA	Buenaventura - Cruce Ruta 40 (Loboguerrero) Intersección Sena - Intersección Citronela

ALERTAS METEOMARINA

MAR CARIBE

ALERTA NARANJA

POR TIEMPO LLUVIOSO

En amplios sectores del mar Caribe colombiano, tanto mar adentro como en sus costas, se prevé abundante nubosidad con lluvias de variada intensidad acompañada en algunos casos de descargas eléctricas y rachas de viento. Por lo anterior, se recomienda a usuarios de pequeñas embarcaciones consultar con las capitanías de puerto antes de zarpar y a los habitantes costeros estar atentos a las condiciones meteorológicas.

OCÉANO PACÍFICO

ALERTA NARANJA

POR TIEMPO LLUVIOSO

En el océano Pacífico nacional, se prevé abundante nubosidad con lluvias de variada intensidad, en algunos casos en presencia de actividad eléctrica, particularmente en el sector norte de la zona. Por lo tanto, se recomienda a usuarios de pequeñas embarcaciones consultar con las capitanías de puerto antes de zarpar.

°C: grados Celsius

m: metros

mm: milímetros

msnm: metros sobre nivel del mar

Km/h: kilómetros por hora

HLC: hora local colombiana

GOES: Geostationary Operational Environmental Satellites (Satélite Geoestacionario Operacional Ambiental).

GOES-13 es el designado GOES-Este, localizado en 75° W sobre el ecuador geográfico.

PNN: Parque Nacional Natural

SFF: Santuario de Fauna y Flora



ALERTA ROJA. PARA TOMAR ACCIÓN Advierte al Sistema Nacional de Gestión del Riesgo de Desastres sobre el peligro de un fenómeno y sus efectos adversos sobre la población. Se emite una alerta sólo cuando la identificación de un evento extraordinario indique la amenaza inminente y cuando la gravedad del fenómeno requiera atención prioritaria de los comités departamentales y locales.



ALERTA NARANJA. PARA PREPARARSE Indica la amenaza de un fenómeno. No implica riesgo inmediato por lo que es catalogado como un mensaje para informarse y prepararse. El aviso implica vigilancia continua ya que las condiciones son propicias para el desarrollo de un suceso natural.



ALERTA AMARILLA. PARA INFORMARSE Se emite cuando las condiciones hidrometeorológicas son favorables para la ocurrencia de un fenómeno natural y pueden aumentar el riesgo según los pronósticos. Por sus características, este nivel está encaminado a informar.

CONDICIONES NORMALES Indica que no existe ninguna clase de alerta para la región o zona mencionada.

Ómar Franco | Director General
Christian Euscátegui | Jefe Oficina del Servicio de Pronósticos y Alertas

Profesionales de Turno:

Henry Romero, Rodney Poveda, Viviana Chivatá, Alfonso López y Enrique Rodríguez.

<http://www.ideam.gov.co>

Correos electrónicos: servicio@ideam.gov.co, alertas@ideam.gov.co

Calle 25D # 96B – 70, Piso 3. Bogotá, D.C., Colombia.

Teléfono: 3075625 Ext. 1334–1336.

Síguenos en:

