

INFORME TÉCNICO DIARIO N° 286

El IDEAM comunica al Sistema Nacional de Gestión del Riesgo (SNGR) y al Sistema Nacional Ambiental (SINA).

Bogotá D. C., viernes 13 de octubre de 2017.

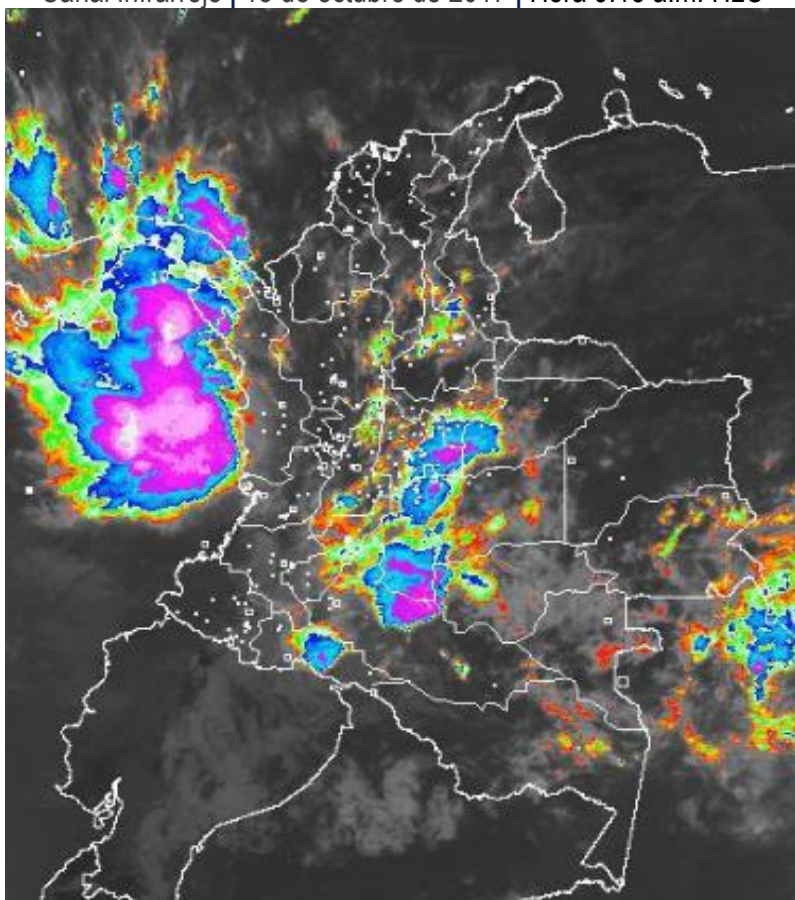
Hora de actualización:
12:10 p. m.

IMAGEN SATELITAL

Canal Infrarrojo | 13 de octubre de 2017 | Hora 9:15 a.m. HLC

CONDICIONES HIDROMETEOROLÓGICAS ACTUALES

En horas de la mañana se ha presentado abundante nubosidad en el territorio colombiano, las lluvias más fuertes acompañadas de actividad eléctrica se concentraron sobre litoral de Chocó, piedemonte de Meta y Casanare. Precipitaciones menos intensas sobre sectores de la región Andina, Orinoquía y Amazonía. En horas de la tarde y noche, se estima que las lluvias más intensas con probabilidad de actividad eléctrica se concentren sobre sur y occidente de Chocó, Cauca, norte de Nariño, norte y occidente de Antioquia y sur de Santander.



Consulte todos los días el pronóstico del tiempo y las alertas hidrometeorológicas vigentes del IDEAM, en un formato de calidad. Alrededor de las 7:30 a. m. está a disposición del público en www.ideam.gov.co.

Se puede ver también en dispositivos móviles **AQUÍ**





LO MÁS DESTACADO

LLUVIAS REGISTRADAS EN LAS ÚLTIMAS 24 HORAS

- En las últimas 24 horas se presentó un descenso de las precipitaciones, las cuales principalmente se concentraron en las regiones Andina y occidente de la Orinoquía. La mayor precipitación se presentó en el municipio de **Ataco (Tolima)**, con **74.8 mm**.

ALERTA ROJA

- Por niveles altos en la cuenca del río San Jorge, cuenca baja del río Cauca entre el municipio de Nechí (Antioquia) y Achí (Bolívar).
- Por creciente en el río Ariguaní.
- Por probabilidad alta de deslizamientos de tierra detonados por lluvias, en sectores inestables o de alta pendiente, localizado en el municipio de Bahía Solano en el departamento de Chocó.

ALERTA NARANJA

- Por probabilidad de incrementos súbitos en los ríos del Urabá antioqueño.
- Por niveles altos en el río Sinú (cuenca baja).
- Por probabilidad de crecientes súbitas en los ríos Baudó y directos al Pacífico, ríos de montaña del departamento de Antioquia y en los ríos de la región del Catatumbo.
- Por probabilidad de incrementos súbitos en los niveles de los ríos del piedemonte de los departamentos de Meta y Casanare
- Por probabilidad moderada de deslizamientos de tierra detonados por lluvias, en sectores inestables o de alta pendiente, localizados en áreas de las regiones Andina, Pacífica y Orinoquía.
- Por probabilidad moderada de ocurrencia de incendios forestales en las regiones Caribe y Andina.
- Por tiempo lluvioso en el océano Pacífico.

ALERTA AMARILLA

- Por probabilidad de crecientes súbitas en la cuenca del río Lebrija, cuenca de los ríos La Miel y Guarinó, ríos del eje cafetero, ríos Carare, Suárez, Opón, Negro, Sumapaz, cuenca del río San Juan y calima, ríos Dagua y Anchicayá, ríos Mira, Patía, Guapi y Telembí, río Baudó y ríos que desembocan en el océano Pacífico en el departamento de Chocó, ríos, quebradas y arroyos de la región Caribe especialmente ríos que descienden de la Sierra Nevada de Santa Marta, así como en ríos del piedemonte de los departamentos de Meta y Casanare.
- Por niveles altos en el río Magdalena en su cuenca media, baja y en el canal del dique.
- Por probabilidad de incrementos súbitos en ríos del piedemonte amazónico especialmente a los ríos Putumayo y Caquetá.
- Por probabilidad baja de deslizamientos de tierra detonados por lluvias, en sectores inestables o de alta pendiente, localizados en amplias áreas de las regiones Caribe, Andina, Pacífica, Orinoquia y Amazonia.
- Por pleamar en el mar Caribe.

PRONÓSTICO CONDICIONES METEOROLÓGICAS ESPECIALES

ÁREA DEL VOLCÁN GALERAS

Para las horas de la mañana se estima tiempo seco. En la tarde y noche mayor nubosidad con precipitaciones entre ligeras y moderadas.

EL SERVICIO GEOLÓGICO COLOMBIANO reporta en nivel AMARILLO (III): CAMBIOS EN EL COMPORTAMIENTO DE LA ACTIVIDAD VOLCÁNICA. Lat:155 Lon:-77.37

ELEVACIÓN (pies)	DIRECCIÓN	VELOCIDAD	
		NUDOS	Km/h
10.000	ESTE	5 - 10	9 - 18
18.000	ESTE	20 - 25	36 - 45
24.000	ESTE	20 - 25	36 - 45
30.000	ESTE	25 - 30	45 - 54

ÁREA DEL VOLCÁN NEVADO DEL HUILA

En el transcurso de la jornada, predominarán las condiciones mayormente cubiertas con lloviznas intermitentes durante la mañana

EL SERVICIO GEOLÓGICO COLOMBIANO reporta en nivel AMARILLO (III): CAMBIOS EN EL COMPORTAMIENTO DE LA ACTIVIDAD VOLCÁNICA. Lat:2.92 Lon:-76.05

ELEVACIÓN (pies)	DIRECCIÓN	VELOCIDAD	
		NUDOS	Km/h
10.000	ESTE	5 - 10	9 - 18
18.000	ESTE	20 - 25	36 - 45
24.000	ESTE	20 - 25	36 - 45
30.000	ESTE	20 - 25	36 - 45

ÁREA DEL VOLCÁN CERRO MACHÍN

Se estima que durante gran parte de la jornada se presente tiempo seco, aunque al finalizar el día se incrementará la nubosidad.

EL SERVICIO GEOLÓGICO COLOMBIANO reporta en nivel AMARILLO (III): CAMBIOS EN EL COMPORTAMIENTO DE LA ACTIVIDAD VOLCÁNICA. Lat:4.80 Lon:-75.62

ELEVACIÓN (pies)	DIRECCIÓN	VELOCIDAD	
		NUDOS	Km/h
10.000	SURESTE	0 - 5	0 - 9
18.000	ESTE	20 - 25	36 - 45
24.000	ESTE	20 - 25	36 - 45
30.000	ESTE	20 - 25	36 - 45

ÁREA DEL VOLCÁN NEVADO DEL RUIZ

En las horas de la mañana se prevé tiempo seco. Después del mediodía se incrementará la nubosidad con precipitaciones.

EL SERVICIO GEOLÓGICO COLOMBIANO reporta en nivel AMARILLO (III): CAMBIOS EN EL COMPORTAMIENTO DE LA ACTIVIDAD VOLCÁNICA. Lat:4.89 Lon:-75.32

ELEVACIÓN (pies)	DIRECCIÓN	VELOCIDAD	
		NUDOS	Km/h
10.000	ESTE	0 - 5	0 - 9
18.000	ESTE	20 - 25	36 - 45
24.000	ESTE	20 - 25	36 - 45
30.000	ESTE	15 - 20	27 - 36

ÁREA DEL COMPLEJO VOLCÁNICO CHILES-CERRO NEGRO DE

Durante las horas de la mañana y tarde se estima tiempo seco con cielo parcialmente cubierto. En la noche son previstas precipitaciones.

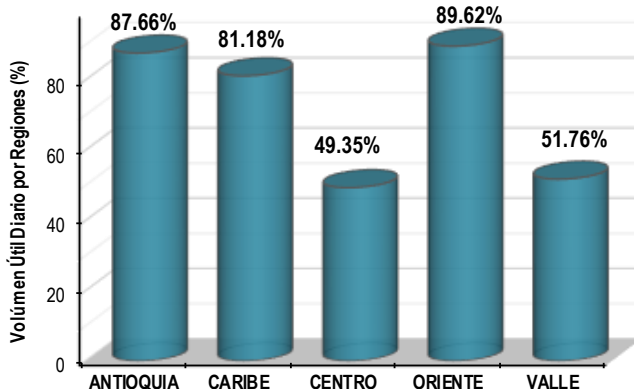
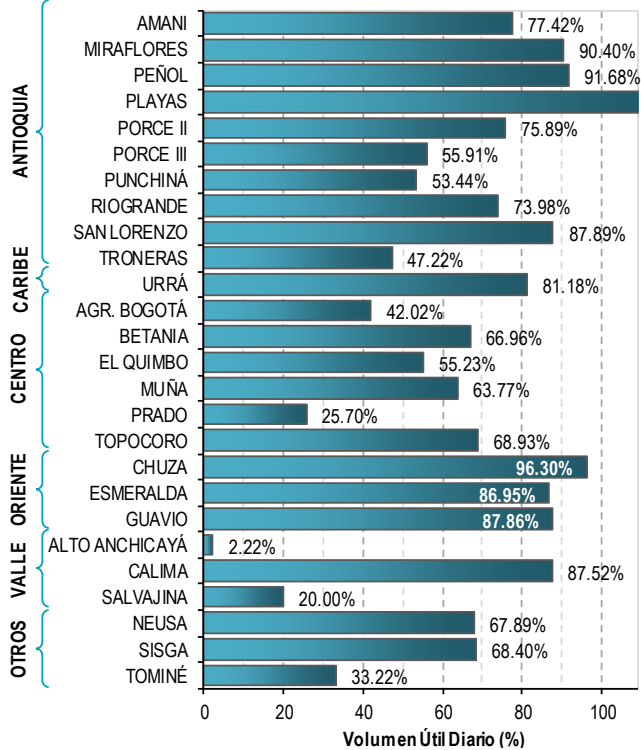
EL SERVICIO GEOLÓGICO COLOMBIANO reporta en nivel AMARILLO (III): CAMBIOS EN EL COMPORTAMIENTO DE LA ACTIVIDAD VOLCÁNICA. Lat:0.81-Lon:77.93 Lat:0.76 Lon:-77.95

ELEVACIÓN (pies)	DIRECCIÓN	VELOCIDAD	
		NUDOS	Km/h
10.000	ESTE	5 - 10	9 - 18
18.000	ESTE	20 - 25	36 - 45
24.000	ESTE	20 - 25	36 - 45
30.000	ESTE	25 - 30	45 - 54

ESTADO DE LOS EMBALSES

A continuación se relaciona el volumen útil diario de los principales embalses del país (expresado en porcentaje), de acuerdo con la información reportada por XM S.A. E.S.P en la siguiente dirección electrónica: <http://ido.xm.com.co/ido/SitePages/hidrologia.aspx?q=reservas>

VOLUMEN ÚTIL DIARIO EN LOS PRINCIPALES EMBALSES DEL PAÍS



Para estar informado diariamente de lo que pasa con el **pronóstico del tiempo y las alertas.**

Síguenos en Twitter
@IDEAMColombia



PRECIPITACIONES

A continuación se relacionan los municipios donde en las últimas 24 horas se registraron precipitaciones iguales o superiores a 35.0 mm.

Se aclara que las precipitaciones indicadas en los municipios, realmente corresponden a aquellos puntos en los cuales el IDEAM tiene estaciones de monitoreo, pero no necesariamente quiere decir que el dato corresponda a las lluvias que se presentaron directamente sobre el área urbana en donde se concentra la mayor población. En ocasiones la estación sobre la cual se destaca el mayor valor de precipitación, a pesar de pertenecer al municipio, puede quedar alejada del centro poblado principal.

DEPARTAMENTO	MUNICIPIO
ANTIOQUIA	San Francisco (57.0), Jericó (45.0).
CAQUETÁ	Florencia (45.0).
CASANARE	Tauramena (52.0).
CAUCA	Popayán (36.0).
HUILA	Teruel (56.2).
META	Vistahermosa (74.0), San Martín (58.0), Puerto López (45.0), Villavicencio - Aeropuerto Vanguardia (44.1), ICA suroccidente de Villavicencio (41.0), sede IDEAM al occidente de Villavicencio (38.0), Piñalito - Vistahermosa (36.0).
NORTE DE SANTANDER	Cúcuta - 30 km. al norte de la ciudad (69.9).
QUINDÍO	Salento (45.0).
TOLIMA	Ataco (74.8) , Chaparral (48.8).
VALLE DEL CAUCA	Buenaventura (35.0).
VAUPÉS	Mitú (36.0).

Para estar informado diariamente de lo que pasa con el **pronóstico del tiempo y las alertas.**

Síguenos en Twitter
@IDEAMColombia



TEMPERATURAS MÁXIMAS

A continuación se relacionan los municipios donde en las últimas 24 horas se registraron temperaturas iguales o superiores a 35.0 °C.

Se aclara que las temperaturas indicadas en los municipios, realmente corresponden a aquellos puntos en los cuales el IDEAM tiene estaciones de monitoreo, pero no necesariamente quiere decir que el dato corresponda a las temperaturas que se presentaron directamente sobre el casco urbano en donde se concentra la mayor población. En ocasiones la estación sobre la cual se destaca el mayor valor de temperatura, a pesar de pertenecer al municipio, puede quedar alejada del centro poblado principal.

DEPARTAMENTO	MUNICIPIO
ANTIOQUIA	Fredonia (35.0).
BOLÍVAR	Zambrano (36.0), Pinillos (35.2).
CESAR	Chiriguaná (36.6) , Bosconia (36.4), Valledupar (35.4), Agustín Codazzi (35.2).
CÓRDOBA	Ayapel (35.0).
CUNDINAMARCA	Jerusalén (36.4).
HUILA	Villavieja (36.2), Neiva (35.8).
LA GUAJIRA	Riohacha (Est. 12 Km al sur) (35.4), Hatonuevo (35.4).
NORTE DE SANTANDER	Cúcuta (35.7).
TOLIMA	Natagaima (36.2), Prado (36.0), Flandes (35.2), Saldaña (35.0).
VICHADA	Puerto Carreño (35.2).

PRONÓSTICO METEOROLÓGICO

Viernes 13 y Sábado 14 de octubre de 2017



REGIÓN	PRONÓSTICO
<p>SABANA DE BOGOTÁ</p>	<p>VIERNES. En horas de la mañana se prevé predominio el tiempo seco con cielo entre parcial y mayormente cubierto. No se descartan lluvias ligeras sobre el sur de la zona. Para la tarde se prevé cielo parcialmente cubierto con predominio de tiempo seco, sin embargo, no se descartan lloviznas sobre el suroriente de la ciudad y occidente de la sabana. En la noche se estima predominio de tiempo seco con nubosidad variada. Aunque, son posibles lloviznas en zonas del sur y oriente de la ciudad y la Sabana.</p> <p>SÁBADO. En la madrugada se estima cielo parcialmente cubierto con predominio de tiempo seco en las diferentes zonas de la ciudad, se prevé bajas temperaturas. En horas tarde y noche es espera aumento de las condiciones nubosas aumenten con predominio de tiempo seco.</p>
<p>CARIBE</p>	<p>VIERNES. En las horas de la mañana se estiman precipitaciones ligeras en sectores de Córdoba, Sucre, Bolívar y norte de Cesar y Magdalena. El resto de la región con menor nubosidad y condiciones de tiempo seco. Durante la tarde se estiman precipitaciones en zonas de Magdalena, Sucre, Córdoba y Bolívar. Lluvias ligeras son previstas sobre sectores de Cesar, sur de La Guajira y Atlántico. Durante la noche se incrementará la nubosidad, especialmente en el sur de la región con lluvias entre ligeras y moderadas en zonas de Cesar, Magdalena, Bolívar, Córdoba y Sucre. Probabilidad de actividad eléctrica.</p> <p>SÁBADO. Se prevé una jornada mayormente cubierta con lluvias en zonas de Córdoba, Sucre, Bolívar, Cesar, Magdalena y Atlántico. Posibles descargas eléctricas.</p>
<p>ARCHIPIÉLAGO DE SAN ANDRÉS, PROVIDENCIA Y SANTA CATALINA</p>	<p>VIERNES. En las primeras horas de la jornada se estiman condiciones nubosas con lloviznas dispersas, luego se espera tiempo seco. Para la tarde se mantendrán las condiciones secas en el área. Durante la noche tiempo seco en el archipiélago.</p> <p>SÁBADO. En las horas de la madrugada y mañana se estiman condiciones cubiertas con lluvias y/o lloviznas en el área. Luego se estima tiempo seco con nubosidad variable.</p>
<p>MAR CARIBE</p>	<p>VIERNES. Son estimadas lluvias en zonas del centro y occidente de Caribe colombiano, especialmente en zonas aledañas a la costa.</p> <p>SÁBADO. Cielo entre parcial y mayormente nublado con predominio de tiempo seco al oriente y centro del área, mientras que al occidente no se descartan lluvias sectorizadas en zonas del occidente del área marítima.</p>

Planeando tu día? Descarga YA y conoce...



Consúltalo a diario y únete a la Cultura del Pronóstico del IDEAM

Disponible para  

PRONÓSTICO METEOROLÓGICO

Jueves 12 y viernes 13 de octubre de 2017



REGIÓN	PRONÓSTICO
ANDINA	<p>VIERNES. Durante la mañana se prevé cielo entre parcial y mayormente cubierto con lluvias y actividad eléctrica, especialmente, en las primeras horas el día, sobre el sur de Tolima y sur de Huila. Precipitaciones logras son estimadas sobre sur de Cundinamarca, sectores de Santanderes, norte de Boyacá y sur de Antioquia. Durante la tarde se estiman lluvias en áreas de Antioquia, sur de Santander y Risaralda. Precipitaciones menos intensas en zonas de Cundinamarca, Boyacá, Caldas y Huila. Para la noche se incrementarán las precipitaciones en sectores de Antioquia, santanderes, Boyacá y Caldas. Lluvias menos intensas en zonas de Cundinamarca, Tolima y Huila.</p> <p>SÁBADO. Cielo mayormente cubierto con lluvias en zonas de los santanderes, Caldas, Risaralda y Huila. Precipitaciones menos intensas en el resto de la región. Probables descargas eléctricas.</p>
INSULAR PACÍFICA	<p>VIERNES. Condiciones nubosas en Malpelo con precipitaciones en las horas de la tarde. Para Gorgona lluvias moderadas con descargas eléctricas en las primeras y últimas horas de la jornada.</p> <p>SÁBADO. Cielo mayormente cubierto con predominio de tiempo seco en Malpelo. En Gorgona precipitaciones ligeras a diferentes horas.</p>
PACÍFICA	<p>VIERNES. En las primeras horas de la jornada se estiman lluvias con posibilidad de actividad eléctrica sobre el norte y occidente de Chocó y oriente de Valle y Cauca. Tiempo seco en el resto de la región. Para la tarde se prevé mayor nubosidad con lluvias en amplios sectores de la región, las más intensas en zonas de Chocó, sur de Cauca y norte de Nariño. Probabilidad de tormentas eléctricas. Durante la noche se mantendrán las precipitaciones en la región, las más intensas sobre el sur de Chocó, Valle del Cauca y noroccidente de Cauca. Posibilidad de actividad eléctrica.</p> <p>SÁBADO. Es previsto una jornada con abundante nubosidad y lluvias en gran parte de la región, las más intensas y con descargas eléctricas a lo largo del occidente de la región.</p>
OCÉANO PACÍFICO	<p>VIERNES. Se estiman lluvias con descargas eléctricas en el centro y norte del área y en zonas aledañas a la costa.</p> <p>SÁBADO. Se prevé que se sigan registrando lluvias en el Pacífico colombiano, las más intensas y con actividad eléctrica en cercanías a la costa de Chocó y de Valle del Cauca.</p>

Planeando tu día? Descarga YA y conoce...



Consúltalo a diario y únete a la Cultura del Pronóstico del IDEAM

Disponible para  



PRONÓSTICO METEOROLÓGICO



Jueves 12 y viernes 13 de octubre de 2017

REGIÓN	PRONÓSTICO
<p>ORINOQUÍA</p>	<p>VIERNES. En la mañana se prevé cielo mayormente nublado con lluvias y actividad eléctrica sobre piedemonte de Casanare y Meta. Lluvias ligeras y dispersas son estimadas sobre Vichada y zonas de Meta. En horas de la tarde se estima cielo mayormente cubierto con lluvias sobre piedemonte de Arauca y Meta y en sectores de Vichada. En horas de la noche en gran parte del área condiciones nubosas y lluvias en sectores de Casanare, Meta, Vichada y Arauca.</p> <p>SÁBADO. Las precipitaciones se concentrarán en horas de la tarde y la noche en sectores de Vichada, Casanare y Meta.</p>
<p>AMAZONÍA</p>	<p>VIERNES. En hora de la mañana son pronosticadas lluvias con actividad eléctrica sobre occidente de Caquetá y sectores de Guaviare. Lluvias menos intensas son previstas sobre sectores de Guainía, Vaupés y Amazonas. En horas de la tarde se presentarán lluvias ligeras en el piedemonte amazónico; lluvias dispersas en Guaviare, Vaupés y Guainía. Condiciones de tiempo seco en el resto de la región. En horas de la noche se prevé aumento de la nubosidad y precipitaciones en sectores de Vaupés, oriente de Guainía, Amazonas, Caquetá y Putumayo.</p> <p>SÁBADO. Nubes densas a lo largo de la jornada con probabilidad de lluvias en Amazonas, Vaupés, Guainía, Caquetá y Guaviare en diferentes horas del día.</p>

Planeando tu día?
Descarga YA y conoce...

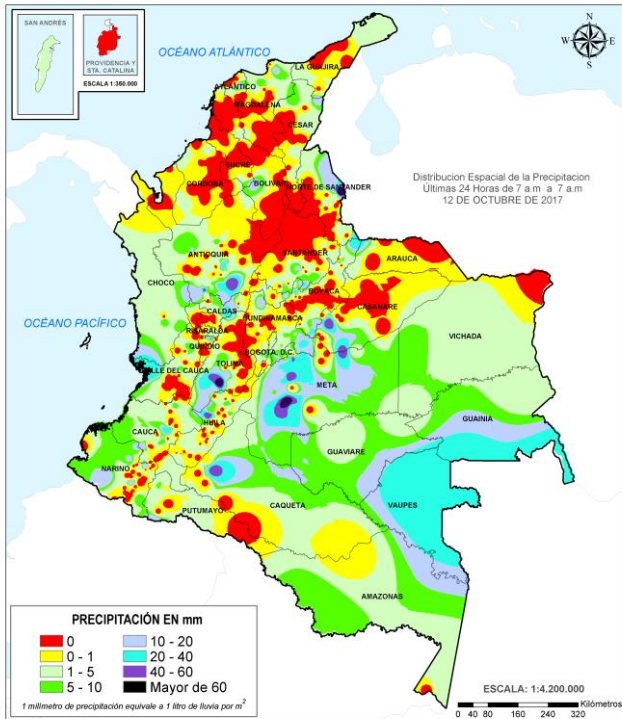


Consúltalo a diario y únete a la Cultura del Pronóstico del IDEAM

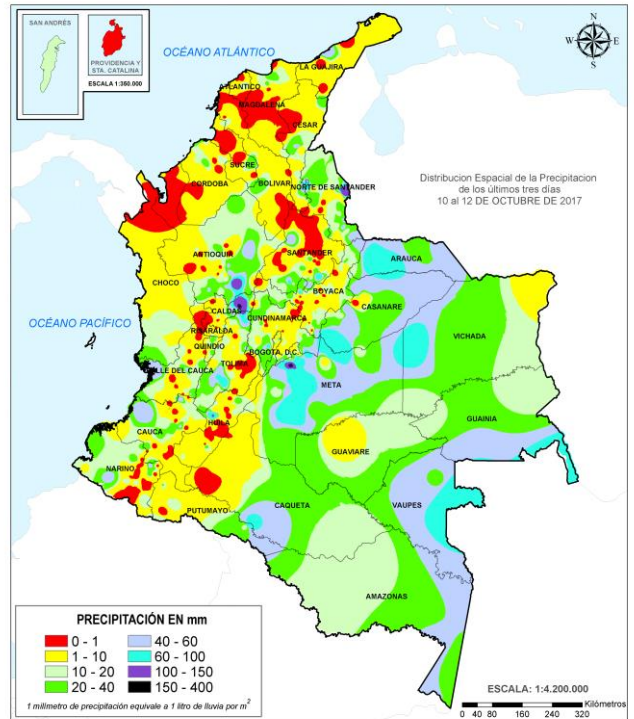
Disponible para  

MAPAS DE PRECIPITACIÓN

Precipitación diaria: desde las 7:00 a. m. del día jueves 12 de octubre hasta las 7:00 a.m. del día viernes 13 de octubre de 2017.



Precipitación de los últimos 3 días: desde las 7:00 a.m. del día martes 10 de octubre hasta las 7:00 a. m. del día viernes 13 de octubre de 2017.



ALERTAS VIGENTES E INFORMACIÓN ADICIONAL

Para mayor información sobre el pronóstico del estado del tiempo, informes técnicos diarios, comunicados especiales, mapas diarios de temperaturas máximas y mínimas e información diaria de precipitación se sugiere consultar los siguientes enlaces:

- [MAPA DIARIO DE TEMPERATURA MÁXIMA.](#)
- [MAPA DIARIO DE TEMPERATURA MÍNIMA.](#)
- [INFORMACIÓN DIARIA DE PRECIPITACIÓN Y TEMPERATURA DE LOS PRINCIPALES AEROPUERTOS DEL PAÍS.](#)
- [MOSAICO MAPAS DE PRECIPITACIÓN DIARIA EN MILÍMETROS.](#)

ALERTAS POR NIVELES DE LOS RÍOS

ALERTA ROJA:

Amenaza Alta o muy alta de ocurrencia de incendios de la cobertura vegetal en zonas de bosques, cultivos y pastos, localizados en los siguientes municipios y sectores aledaños:

ALERTA NARANJA:

Amenaza moderada de ocurrencia de incendios de la cobertura vegetal en zonas de bosques, cultivos y pastos, localizados en los siguientes municipios y sectores aledaños:

REGIÓN CARIBE

SITIOS PARA LOS CUALES SE GENERA LA ALERTA

NIVELES ALTOS EN LA CUENCA DEL RÍO SAN JORGE.

Se mantiene esta alerta dado que los niveles de agua se encuentran por encima del umbral de alerta naranja, con tendencia al descenso, niveles altos que se están registrando a lo largo del río San Jorge, con valores que superan la cota crítica de afectación a la altura del municipio de Montelíbano; adicionalmente durante los próximos días se pronostica persistan las lluvias de variada intensidad sobre la cuenca aportante. Por ésta situación se previene a pobladores de sectores bajos, especialmente en el sector Montelíbano - La Apartada - Buenavista (departamento de Córdoba), ante la posibilidad de afectaciones por desbordamientos e inundaciones en sectores rurales y urbanos.

NIVELES ALTOS EN LA CUENCA BAJA DEL RÍO CAUCA ENTRE EL MUNICIPIO DE NECHÍ (ANTIOQUIA) Y ACHÍ (BOLÍVAR).

Los niveles del río Cauca a la altura del municipio de San Jacinto del Cauca (Bolívar) y Guaranda (Sucre), se encuentran sobrepasando la cota crítica de afectación, como resultado de las lluvias fuertes que se han registrado en la parte baja de la cuenca. El IDEAM mantiene la recomendación a la población en general y autoridades locales y regionales de Gestión del Riesgo mantener atento seguimiento al comportamiento de los niveles del río, ante posibles afectaciones que se puedan estar presentando por desbordamientos e inundaciones en sectores rurales y urbanos de estos municipios.

CRECIENTE EN EL RÍO ARIGUANÍ

Se mantiene esta alerta dado que se están registrando crecientes en el río Ariguaní que superan el umbral de alerta naranja y , con tendencia al descenso, producto de las lluvias de variada intensidad que se han presentado en los últimos días en inmediaciones de la Sierra Nevada de Santa Marta. Igualmente, se pronostica se reactiven las lluvias durante los próximos días en la región. El IDEAM mantiene la recomendación a la población en general y autoridades locales y regionales de Gestión del Riesgo mantener atento seguimiento al comportamiento de los niveles del río, ante posibles afectaciones que se puedan presentar por desbordamientos e inundaciones en sectores rurales y urbanos.

ALERTA ROJA

ALERTAS POR NIVELES DE LOS RÍOS

ALERTA ROJA:

Amenaza Alta o muy alta de ocurrencia de incendios de la cobertura vegetal en zonas de bosques, cultivos y pastos, localizados en los siguientes municipios y sectores aledaños:

ALERTA NARANJA:

Amenaza moderada de ocurrencia de incendios de la cobertura vegetal en zonas de bosques, cultivos y pastos, localizados en los siguientes municipios y sectores aledaños:

REGIÓN CARIBE

SITIOS PARA LOS CUALES SE GENERA LA ALERTA

PROBABILIDAD DE INCREMENTOS SÚBITOS EN LOS RÍOS DEL URABÁ ANTIOQUEÑO.

Se mantiene esta alerta por probabilidad de crecientes súbitas en los ríos que vierten sus aguas al Golfo de Urabá, especialmente para los ríos Mulatos, León, Tanela, Chigorodó, Carepa, Apartadó, Zungo, Grande, Guadualito, Turbo, Currulao y Vijagüal, debido a que se pronostica durante los próximos días persistan las precipitaciones de variada intensidad en el Urabá antioqueño. El IDEAM mantiene la recomendación para que la población en general asentada en las riberas de estos ríos que desembocan en el mar Caribe, se mantenga muy atentos al comportamiento de los niveles.

NIVELES ALTOS EN EL RÍO SINÚ (CUENCA BAJA).

Se mantiene esta alerta dado que comienzan a disminuir los niveles del río Sinú a la altura de Montería, sin embargo se recomienda a las autoridades de Gestión del Riesgo, a pobladores ribereños y en zonas bajas de los municipios Tierralta, Valencia, Morales, Montería, Ceteré, San Pelayo, Carrillo y Lorica, en el departamento de Córdoba, e igual recomendación en las zonas bajas (especialmente en la margen derecha del río), en el sector Montería - Cereté y en inmediaciones de la Ciénaga de Momil, permanezcan atentos ante posibles afectaciones que se puedan estar presentando por desbordamientos e inundaciones.

ALERTA NARANJA

ALERTAS POR NIVELES DE LOS RÍOS

ALERTA ROJA:

Amenaza Alta o muy alta de ocurrencia de incendios de la cobertura vegetal en zonas de bosques, cultivos y pastos, localizados en los siguientes municipios y sectores aledaños:

ALERTA NARANJA:

Amenaza moderada de ocurrencia de incendios de la cobertura vegetal en zonas de bosques, cultivos y pastos, localizados en los siguientes municipios y sectores aledaños:

REGIÓN ANDINA

SITIOS PARA LOS CUALES SE GENERA LA ALERTA

PROBABILIDAD DE CRECIENTES SÚBITAS EN LOS RÍOS DE MONTAÑA DEL DEPARTAMENTO DE ANTIOQUIA.

Se mantiene esta alerta debido a la persistencia de lluvias en algunos sectores altos de las cuencas de los ríos Medellín, Porce, Tarazá, Man, Dabeiba, Tenche, Segovia, Tigüí, El Bagre, Nechí, Nare, Tamar e Ita, San Juan, la quebrada La Liboriana y sus afluentes, por lo que se pueden presentar incrementos súbitos en los niveles. Igualmente a la altura de Puerto Triunfo el río Magdalena registra niveles muy altos, presentando afectaciones en sectores urbanos y rurales. El IDEAM mantiene la recomendación a la población en general y autoridades locales y regionales de Gestión del Riesgo mantener atento seguimiento al comportamiento en los niveles de estos ríos y quebradas.

PROBABILIDAD DE CRECIENTES SÚBITAS EN LOS RÍOS DE LA REGIÓN DEL CATATUMBO.

Se mantiene la alerta dado las fuertes lluvias que se han presentado en las últimas horas en la región del Catatumbo, por lo que se prevé nuevos incrementos en los niveles de los ríos Algodonal, Pamplonita, Zulia, Zulasquilla, Táchira, Sardinata, Tarra, Tibú, Presidente, Margua y Cobugon. El IDEAM mantiene la recomendación a la población en general y a las autoridades de Gestión del Riesgo mantener seguimiento en el comportamiento de los niveles de estos ríos.

ALERTA NARANJA

REGIÓN ORINOQUIA

SITIOS PARA LOS CUALES SE GENERA LA ALERTA

PROBABILIDAD DE INCREMENTOS SÚBITOS EN RÍOS DEL PIEDEMONTE DE LOS DEPARTAMENTOS DE META Y CASANARE.

Se eleva esta alerta por probables incrementos súbitos en los ríos Guayuriba, Guatiquía, Negro, Guacavía, Humea, Ariari, Upía, Humadea, Guejar y Guayabero, afluentes del río Guaviare, entre otros como consecuencia de las lluvias intensas presentadas en horas de la madrugada del día de hoy. El IDEAM recomienda a la población en general mantener atento seguimiento al comportamiento de los niveles tanto del cauce principal del río Meta como de sus aportantes.

ALERTA NARANJA

ALERTAS POR NIVELES DE LOS RÍOS

REGIÓN ANDINA

SITIOS PARA LOS CUALES SE GENERA LA ALERTA

SE PREVÉ CRECIENTES SÚBITAS EN LA CUENCA DE LOS RÍOS LA MIEL Y GUARINÓ.

Se mantiene esta alerta debido a las lluvias torrenciales registradas a la altura de las estaciones de Samaná (Caldas), La Victoria (Caldas) y Albania (Tolima), con posibilidad de presentar incrementos moderados en los ríos La Miel y Guarinó, así como sus tributarios. Se recomienda a los pobladores de las zonas ribereñas bajas estar atentos al comportamiento de estos ríos y sus afluentes, dado que se pronostica persistan las lluvias durante los próximos días en la región.

PROBABILIDAD DE CRECIENTES SÚBITAS EN LA CUENCA DEL RÍO LEBRIJA.

Se mantiene esta alerta dado que descienden los niveles en el río Lebrija, y se pronostica disminuyan las precipitaciones sobre el departamento de Santander, sin embargo se conserva la alerta de forma preventiva en caso dado que se presenten nuevos incrementos de niveles. Se recomienda a la población ribereña y a las autoridades de Gestión del Riesgo permanecer atentos al comportamiento en los niveles del río Lebrija y sus afluentes.

SE PREVÉ CRECIENTES SÚBITAS EN LOS RÍOS DEL EJE CAFETERO.

Se mantiene esta alerta debido a las lluvias de carácter moderado que han registrado en el Eje Cafetero, por lo que se pueden presentar incrementos moderados en ríos Otún (municipio de Dos Quebradas y la ciudad de Pereira, Risaralda), La Vieja (municipio de Caicedonia, Valle del Cauca), Chinchiná (municipio de Palestina, Caldas), Risaralda (municipio de Belalcázar, Caldas), Mapa (municipio de Apia, Risaralda), Arma (municipio de Aguadas, Caldas), Guarinó (municipio de Manzanares, Caldas), Tapias y sus afluentes, entre otros. Se recomienda a los pobladores de las zonas ribereñas bajas estar atentos al comportamiento de estos ríos y sus afluentes, dado que se pronostica persistan las lluvias durante los próximos días en la región.

**ALERTA
AMARILLA**

ALERTAS POR NIVELES DE LOS RÍOS

REGIÓN ANDINA

SITIOS PARA LOS CUALES SE GENERA LA ALERTA

PROBABILIDAD DE CRECIENTES SÚBITAS EN LOS RÍOS CARARE, SUÁREZ Y OPÓN.

Se mantiene esta alerta de forma preventiva dado que se espera incrementos de niveles en las cuencas de los ríos en mención en respuesta a las lluvias presentadas a lo largo de todo el día.

PROBABILIDAD DE CRECIENTE SÚBITA EN EL RÍO NEGRO Y SUMAPAZ

Se mantiene esta alerta para los ríos Sumapáz y Negro debido a que se prevé incremento moderado en el nivel producto de las persistentes lluvias de carácter moderado a fuerte inclusive con tormenta eléctrica que se han presentado en la región. Se recomienda a los pobladores ribereños estar atentos al comportamiento en los niveles del río, ya que se pronostica continúen las lluvias durante las próximas horas.

NIVELES ALTOS EN EL RIO MAGDALENA EN SU CUENCA MEDIA Y BAJA

Se mantiene en alerta amarilla en el río Magdalena, dado que el tránsito de la onda de creciente continua manteniendo altos los niveles especialmente en el tramo entre Puerto Wilches y El Banco (Magdalena), siendo ésta condición normal para esta época del año. Se prevé que en las próximas semanas sean mayores éstos incrementos coincidentes con la segunda temporada de lluvias, cuyos aumentos en los niveles se expenderán hasta las zonas bajas de la región Caribe.

ALERTA AMARILLA

REGIÓN AMAZONIA

SITIOS PARA LOS CUALES SE GENERA LA ALERTA

PROBABILIDAD DE INCREMENTOS SÚBITOS EN RÍOS DEL PIEDEMONTE AMAZÓNICO ESPECIALMENTE A LOS RÍOS PUTUMAYO Y CAQUETÁ.

Se mantiene esta alerta por probables incrementos súbitos en las cuencas altas de los ríos Putumayo y Caquetá debido a registros de lluvias intensas en las últimas horas. El IDEAM recomienda a la población en general mantener atento seguimiento al comportamiento de los niveles tanto en los cauces principales como de los aportantes.

ALERTA AMARILLA

ALERTAS POR NIVELES DE LOS RÍOS

REGIÓN PACÍFICA

SITIOS PARA LOS CUALES SE GENERA LA ALERTA

PROBABILIDAD CRECIENTES SÚBITAS EN LA CUENCA DEL RÍO SAN JUAN Y CALIMA.

Se mantiene esta alerta dadas las precipitaciones que se han registrado a largo de la cuenca, las cuales se prevé favorezcan la ocurrencia de ascensos moderados en los niveles de los ríos San Juan, Calima y sus afluentes en especial el río Sipí. El IDEAM recomienda a las autoridades de Gestión de Riesgo y a la población ribereña en general mantener atento seguimiento al comportamiento de los niveles de estos ríos y sus afluentes, dado que se pronostica persistan las lluvias en la región.

PROBABILIDAD DE CRECIENTES SÚBITAS EN LOS RIOS DAGUA Y ANCHICAYÁ

Se mantiene esta alerta debido a que se espera persistan las lluvias en la región Pacífica, especialmente al occidente del departamento de Valle del Cauca, por lo que no se descarta la ocurrencias de crecientes súbitas en los ríos Dagua y Anchicayá, que desembocan en la Bahía de Buenaventura. El IDEAM recomienda a las autoridades de Gestión de Riesgo y a la población ribereña en general mantener atento seguimiento al comportamiento de los niveles de estos ríos y sus afluentes, especialmente en Buenaventura.

PROBABILIDAD DE CRECIENTES SÚBITAS EN LOS RIOS MIRA, PATIA, GUAPI Y TELEMBÍ

Se mantiene esta alerta debido a que se espera persistan las lluvias en el sur de la región Pacífica, por lo que no se descarta la ocurrencias de crecientes súbitas en los ríos de montaña De los departamentos de Nariño y Cauca como lo son el Mira, Guapi, Guachicono, Juananbú, Telembí y Patía. El IDEAM recomienda a las autoridades de Gestión de Riesgo y a la población ribereña en general mantener atento seguimiento al comportamiento de los niveles de estos ríos y sus afluentes.

PROBABILIDAD DE CRECIENTES SÚBITAS EN LOS RIOS BAUDÓ Y DIRECTOS AL PACÍFICO

Se disminuye esta alerta debido a la disipación de las lluvias en la región Pacífica, especialmente al occidente del departamento del Chocó. Sin embargo, El IDEAM recomienda a las autoridades de Gestión de Riesgo y a la población ribereña en general mantener atento seguimiento al comportamiento de los niveles de estos ríos y sus afluentes, ante la probabilidad de crecientes súbitas.

ALERTA AMARILLA

ALERTAS POR NIVELES DE LOS RÍOS

REGIÓN CARIBE

SITIOS PARA LOS CUALES SE GENERA LA ALERTA

PROBABILIDAD DE CRECIENTES SÚBITAS EN RÍOS, QUEBRADAS Y ARROYOS DE LA REGION CARIBE ESPECIALMENTE RÍOS QUE DESCENDEN DE LA SIERRA NEVADA DE SANTA MARTA.

Debido a las lluvias de variada intensidad en la zona se recomienda especial atención sobre varias corrientes que descienden de la Sierra Nevada de Santa Marta, especialmente los que vierten sus aguas a la Ciénaga Grande de Santa Marta, como son Quebrada la Aguja, río Frío, río Sevilla, río Tucurinca, río Aractaca, río Piedras y el río San Sebastián o Fundación, ante la posibilidad de crecientes súbitas. Dicha recomendación se extiende también a lo largo de las cuencas altas, medias y bajas de los ríos Minca, Manzanares, Piedras y Mendihuaca, al igual que para los ríos Guatapurí y Cesarito, afluentes al río Cesar. Adicionalmente, se debe continuar atento ante la ocurrencia de crecientes súbitas en los ríos, quebradas y arroyos de los departamentos de Magdalena, Cesar, Atlántico, Bolívar, Sucre y Córdoba. El IDEAM recomienda a la ciudadanía en general estar atentos al comportamiento y fluctuaciones de los niveles de estos ríos, quebradas y arroyos, especial atención a los arroyos de Barranquilla.

NIVELES ALTOS EN EL CANAL DEL DIQUE

Se mantiene la alerta en el canal del Dique dado que continúan los valores altos a la altura del municipio de Gambote. El IDEAM mantiene la recomendación a pobladores en general y autoridades locales de Gestión del Riesgo mantener atento seguimiento al comportamiento del nivel.

ALERTA AMARILLA

ALERTAS POR AMENAZAS DE INCENDIOS DE LA COBERTURA VEGETAL

ALERTA ROJA:

Amenaza Alta o muy alta de ocurrencia de incendios de la cobertura vegetal en zonas de bosques, cultivos y pastos, localizados en los siguientes municipios y sectores aledaños:

ALERTA NARANJA:

Amenaza moderada de ocurrencia de incendios de la cobertura vegetal en zonas de bosques, cultivos y pastos, localizados en los siguientes municipios y sectores aledaños:

REGIÓN CARIBE

SITIOS PARA LOS CUALES SE GENERA LA ALERTA

ALERTA NARANJA

ATLÁNTICO: Barranquilla, Puerto Colombia.

BOLÍVAR: Arjona, Cartagena De Indias, Clemencia, El Carmen De Bolívar, Santa Rosa, Turbaco, Turbana, Villanueva

CESAR: Astrea, Curumaní

LA GUAJIRA: Barrancas, Manaure, Uribia.

SUCRE: Chalán, Colosó, Corozal, Los Palmitos, Morroa, Ovejas, Sampués, San Juan De Betulia (Betulia), Sincelejo, Tolú, Toluviéjo.

REGIÓN ANDINA

SITIOS PARA LOS CUALES SE GENERA LA ALERTA

ALERTA NARANJA

BOYACÁ: Samacá, Siachoque, Cuítiva, Firavitoba, Iza

CUNDINAMARCA: Guachetá, Guasca.

HUILA: Colombia, Villavieja, Agrado, Algeciras, Altamira, Garzón, Gigante.

NARIÑO: Los Andes y Pasto.

Especial atención en los Parques Nacionales Naturales Galeras y Las Hermosas.

ALERTAS POR AMENAZAS DE DESLIZAMIENTO

ALERTA ROJA:

Amenaza alta a muy alta por deslizamientos de tierra detonados por lluvias, localizados en los siguientes municipios:

ALERTA NARANJA:

Amenaza moderada por deslizamientos de tierra detonados por lluvias, localizados en los siguientes municipios:

REGIÓN PACIFICO

ALERTA ROJA

SITIOS PARA LOS CUALES SE GENERA LA ALERTA

CHOCÓ: Bahía Solano (Mutis).

REGIÓN ANDINA

ALERTA NARANJA

SITIOS PARA LOS CUALES SE GENERA LA ALERTA

ANTIOQUIA: Carmen de Viboral, Cocorná, Granada, San Francisco, San Luis, Sonsón
CALDAS: Norcasia, Pensilvania, Samaná y Victoria.
TOLIMA: Chaparral.

REGIÓN ORINOQUIA

ALERTA NARANJA

SITIOS PARA LOS CUALES SE GENERA LA ALERTA

CASANARE: Pore y Támara.
META: Acacías, Cubarral, El Castillo, Guamal, Villavicencio.

REGIÓN PACÍFICO

ALERTA NARANJA

SITIOS PARA LOS CUALES SE GENERA LA ALERTA

CHOCÓ: Alto Baudó, Bojayá, Juradó, Nuquí, Quibdó, Riosucio.
NARIÑO: Barbacoas, Francisco Pizarro, Ricaurte, Tumaco.
VALLE DEL CAUCA: Buenaventura.

ALERTAS POR AMENAZAS DE DESLIZAMIENTO

ALERTA ROJA:

Amenaza alta a muy alta por deslizamientos de tierra detonados por lluvias, localizados en los siguientes municipios:

ALERTA NARANJA:

Amenaza moderada por deslizamientos de tierra detonados por lluvias, localizados en los siguientes municipios:

REGIÓN CARIBE	
SITIOS PARA LOS CUALES SE GENERA LA ALERTA	
ALERTA AMARILLA	<p>CESAR: La Gloria, Pailitas, Pelaya, Valledupar.</p> <p>CORDOBA: Puerto Libertador .</p> <p>LA GUAJIRA: San Juan del Cesar.</p> <p>MAGDALENA: Ciénaga, Fundación y Santa Marta.</p>

REGIÓN ANDINA	
SITIOS PARA LOS CUALES SE GENERA LA ALERTA	
ALERTA AMARILLA	<p>ANTIOQUIA: Abejorral, Amagá, Amalfi, Andes, Angelópolis, Anorí, Argelia, Armenia, Briceño, Cáceres, Caldas, Campamento, Cañasgordas, Caracolí, Caramanta, Ciudad Bolívar, Concordia, Dabeiba, Ebéjico, Fredonia, Frontino, Giraldo, Heliconia, Ituango, La Ceja, La Pintada, La Unión, Maceo, Medellín, Montebello, Nariño, Puerto Berrío, Puerto Nare, Puerto Triunfo, Remedios, Salgar, San Carlos, Santa Bárbara, Santa Fe de Antioquia, Segovia, Sopetrán, Tarazá, Tarso, Toledo, Uramita, Urao, Valdivia, Vegachí, Venecia, Yalí, Yarumal, Yolombó.</p> <p>BOYACÀ: Almeida, Aquitania, Berbeo, Betéitiva, Buenavista, Campohermoso, Chinavita, Chita, Chivor, Coper, Corrales, El Espino, Gámeza, Guicán, La Victoria, Labranzagrande, Macanal, Maripí, Miraflores, Mongua, Moniquirá, Muzo, Otanche, Pachavita, Páez, Pajarito, Panqueba, Pauna, Paya, Paz de Rio, Pesca, Pisba, Puerto Boyacá, Quípama, Rondón, Saboyá, San José de Pare, San Luis de Gaceno, San Pablo de Borbur, Santa María, Santana, Socotá, Sogamoso, Tasco, Tibaná, Tópaga, Turmequé, Umbita, Ventaquemada.</p> <p>CUNDINAMARCA: Agua de Dios, Albán, Anapoima, Anolaima, Apulo, Arbeláez, Beltrán, Bituima, Bogotá, D.C., Bojacá, Cabrera, Cachipay, Caparrapí, Cáqueza, Carmen de Carupa, Chaguaní, Chipaque, Chocontá, Cucunubá, El Colegio, El Peñón, El Rosal, Facatativá, Fusagasugá, Gachetá, Gama, Granada, Guaduas, Guatavita, Guayabal de Siquima, Guayabetal, Gutiérrez, Jerusalén, La Calera, La Mesa, La Palma, La Peña, La Vega, Lenguazaque, Machetá, Medina, Nilo, Nimaima, Nocaima, Pacho, Paime, Pandi, Pasca, Pulí, Quebradanegra, Quetame, Quipile, Ricaurte, San Antonio de Tequendama, San Bernardo, San Cayetano, San Francisco, San Juan de Rioseco, Sasaima, Sesquilé, Sibaté, Sylvania, Soacha, Subachoque, Suesca, Supatá, Sutatausa, Tabio, Tausa, Tena, Tibacuy, Tocaima, Topaipí, Ubalá, Utica, Venecia, Vergara, Vianí, Villagómez, Villapinzón, Villeta, Viotá, Yacopí, Zipacón, Zipaquirá.</p>

ALERTAS POR AMENAZAS DE DESLIZAMIENTO

ALERTA ROJA:

Amenaza alta a muy alta por deslizamientos de tierra detonados por lluvias, localizados en los siguientes municipios:

ALERTA NARANJA:

Amenaza moderada por deslizamientos de tierra detonados por lluvias, localizados en los siguientes municipios:

REGIÓN ANDINA	
SITIOS PARA LOS CUALES SE GENERA LA ALERTA	
ALERTA AMARILLA	<p>CALDAS: Aguadas, Chinchiná, Filadelfia, La Merced, Manizales, Manzanares, Marmato, Marquetalia, Marulanda, Neira, Pácora, Salamina, Supia, Villamaria.</p> <p>HUILA: Aipe, Íquira, La Plata, Neiva, Santa María, Teruel.</p> <p>NORTE DE SANTANDER: Ábrego, Cácosta, Chinácota, Chitagá, Convención, Cucuta, Cucutilla, Durania, El Zulia, Gramalote, Hacarí, Labateca, Lourdes, Pamplona, Salazar, San Calixto, Sardinata, Silos, Teorama, Toledo, Villa Caro.</p> <p>QUINDÍO: Calarcá, Córdoba y Salento.</p> <p>RISARALDA: Santa Rosa de Cabal.</p> <p>SANTANDER: Albania, Barbosa, Bolivar, Carcasí, Charalá, Chipatá, Contratación, Coromoro, El Carmen, El Guacamayo, Florián, Floridablanca, Girón, Guavatá, Guepsa, La Belleza, La Paz, Landázuri, Lebrija, Macaravita, Matanza, Mogotes, Puente Nacional, Rionegro, San Andrés, San Benito, San Miguel, San Vicente de Chucurí, Santa Helena del Opón, Sucre, Tona, Valle de San José, Vélez..</p> <p>TOLIMA: Alpujarra, Anzoátegui, Armero (Guayabal), Ataco, Cajamarca, Carmen de Apicalá, Casabianca, Cunday, Dolores, Falan, Fresno, Herveo, Ibagué, Icononzo, Lérica, Líbano, Mariquita, Melgar, Murillo, Natagaima, Palocabildo, Planadas, Purificación, Rioblanco, Roncesvalles, San Antonio, Villahermosa, Villarrica.</p>
REGIÓN PACÍFICO	
SITIOS PARA LOS CUALES SE GENERA LA ALERTA	
ALERTA AMARILLA	<p>CAUCA: Almaguer, Bolívar, Buenos Aires, Caldono, Corinto, El Tambo, Inzá, Jambaló, La Sierra, La Vega, López, Miranda, Páez, Rosas, Santa Rosa, Silvia, Suárez, Toribío, Totoró.</p> <p>CHOCÓ: El Carmen y Sipí.</p> <p>NARIÑO: Albán, Buesaco, Cumbitara, Linares, Roberto Payán, Samaniego.</p> <p>VALLE DEL CAUCA: Bolívar, Buga, Bugalagrande, Calima, Dagua, El Cerrito, El Dovio, Palmira, San Pedro, Sevilla, Tuluá, Versalles.</p>

ALERTAS POR AMENAZAS DE DESLIZAMIENTO

ALERTA ROJA:

Amenaza alta a muy alta por deslizamientos de tierra detonados por lluvias, localizados en los siguientes municipios:

ALERTA NARANJA:

Amenaza moderada por deslizamientos de tierra detonados por lluvias, localizados en los siguientes municipios:

REGIÓN ORINOQUIA	
SITIOS PARA LOS CUALES SE GENERA LA ALERTA	
ALERTA AMARILLA	<p>CASANARE: Aguazul, Chámeza, Hato Corozal, La Salina, Nunchía, Paz de Ariporo, Recetor, Sabanalarga, Tauramena, Yopal.</p> <p>META: Cumaral y Restrepo.</p>

REGIÓN AMAZONIA	
SITIOS PARA LOS CUALES SE GENERA LA ALERTA	
ALERTA AMARILLA	<p>CAQUETA: Belén de Los Andaquíes y Morelia.</p> <p>PUTUMAYO: Mocoa.</p>

ALERTAS POR AMENAZAS DE DESLIZAMIENTO

ALERTA ROJA:

Amenaza alta a muy alta por deslizamientos de tierra detonados por lluvias, localizados en los siguientes municipios:

ALERTA NARANJA:

Amenaza moderada por deslizamientos de tierra detonados por lluvias, localizados en los siguientes municipios:

SECTORES VIALES IDENTIFICADOS CON POTENCIALIDAD de DESLIZAMIENTOS, EN LOS CUALES GENERAN ALERTAS °

DEPARTAMENTO	SECTOR VIAL
ANTIOQUIA	Medellín - Cali Medellín - Pereira Medellín – Doradal. Sector Alto de la Pava Dabeiba - Rubicón Glorieta Las Palmas - La Unión Medellín - Glorieta Las Palmas Rubicón - Santafé de Antioquia Santuario - Cruce Ruta 45 (Caño Alegre) Tarazá – Caucasia. Sector Puerto Bélgica
ARAUCA	Paz de Ariporo - La Cabuya
CALDAS	Intersección Jazmín - Estación de Servicio Chinchiná
CASANARE	Barranca de Upía - Monterrey El Secreto - Aguaclara Yopal - Paz de Ariporo
CUNDINAMARCA	Bogotá (El Portal) - Villavicencio
META	Bogotá (El Portal) - Villavicencio Paso Antiguo por el Río Guayuriba Pipiral - Villavicencio Ye de Granada - Paso por el Puente sobre el Río Ocoa
NARIÑO	Junín - Tuquerres Tumaco - Junín
VALLE DEL CAUCA	Buenaventura - Cruce Ruta 40 (Loboguerrero) Intersección Sena - Intersección Citronela

ALERTAS METEOMARINA

MAR CARIBE

ALERTA AMARILLA

POR PLEAMAR

Hasta el próximo 14 de octubre, el litoral Caribe estará influenciado por una de las pleamares más significativas del mes debido a la marea astronómica. De acuerdo con lo anterior, se recomienda a los habitantes costeros estar atentos a la evolución del fenómeno.

OCÉANO PACÍFICO

ALERTA NARANJA

POR TIEMPO LLUVIOSO

En el norte y centro del Pacífico colombiano, especialmente en zonas cercanas a la costa de Chocó, Valle del Cauca y Cauca; se prevén lluvias acompañadas de tormentas eléctricas a lo largo de la jornada. Por lo anterior, se recomienda a los usuarios de pequeñas embarcaciones consultar con las Capitanías de puerto antes de zarpar y a los habitantes costeros estar atentos a la evolución de las condiciones meteorológicas.

°C: grados Celsius

m: metros

mm: milímetros

msnm: metros sobre nivel del mar

Km/h: kilómetros por hora

HLC: hora local colombiana

GOES: Geostationary Operational Environmental Satellites (Satélite Geoestacionario Operacional Ambiental).

GOES-13 es el designado GOES-Este, localizado en 75° W sobre el ecuador geográfico.

PNN: Parque Nacional Natural

SFF: Santuario de Fauna y Flora



ALERTA ROJA. PARA TOMAR ACCIÓN Advierte al Sistema Nacional de Gestión del Riesgo de Desastres sobre el peligro de un fenómeno y sus efectos adversos sobre la población. Se emite una alerta sólo cuando la identificación de un evento extraordinario indique la amenaza inminente y cuando la gravedad del fenómeno requiera atención prioritaria de los comités departamentales y locales.



ALERTA NARANJA. PARA PREPARARSE Indica la amenaza de un fenómeno. No implica riesgo inmediato por lo que es catalogado como un mensaje para informarse y prepararse. El aviso implica vigilancia continua ya que las condiciones son propicias para el desarrollo de un suceso natural.



ALERTA AMARILLA. PARA INFORMARSE Se emite cuando las condiciones hidrometeorológicas son favorables para la ocurrencia de un fenómeno natural y pueden aumentar el riesgo según los pronósticos. Por sus características, este nivel está encaminado a informar.

CONDICIONES NORMALES Indica que no existe ninguna clase de alerta para la región o zona mencionada.

OMAR FRANCO | Director General

CHRISTIAN EUSCÁTEGUI | Jefe Oficina del Servicio de Pronósticos y Alertas

Profesionales de Turno:

Laura Macías, Viviana Chivatá, Claudia Torres, Mauricio Torres y Julián Urrea.

<http://www.ideam.gov.co>

Correos electrónicos: servicio@ideam.gov.co, alertas@ideam.gov.co

Calle 25D # 96B – 70, Piso 3. Bogotá, D.C., Colombia.

Teléfono: 3075625 Ext. 1334–1336.

Síguenos en:

