

INFORME TÉCNICO DIARIO Nº 289

El IDEAM comunica al Sistema Nacional de Gestión del Riesgo (SNGR) y al Sistema Nacional Ambiental (SINA).

Bogotá D. C., lunes 16 de octubre de 2017.

Hora de actualización:
11:50 a. m.

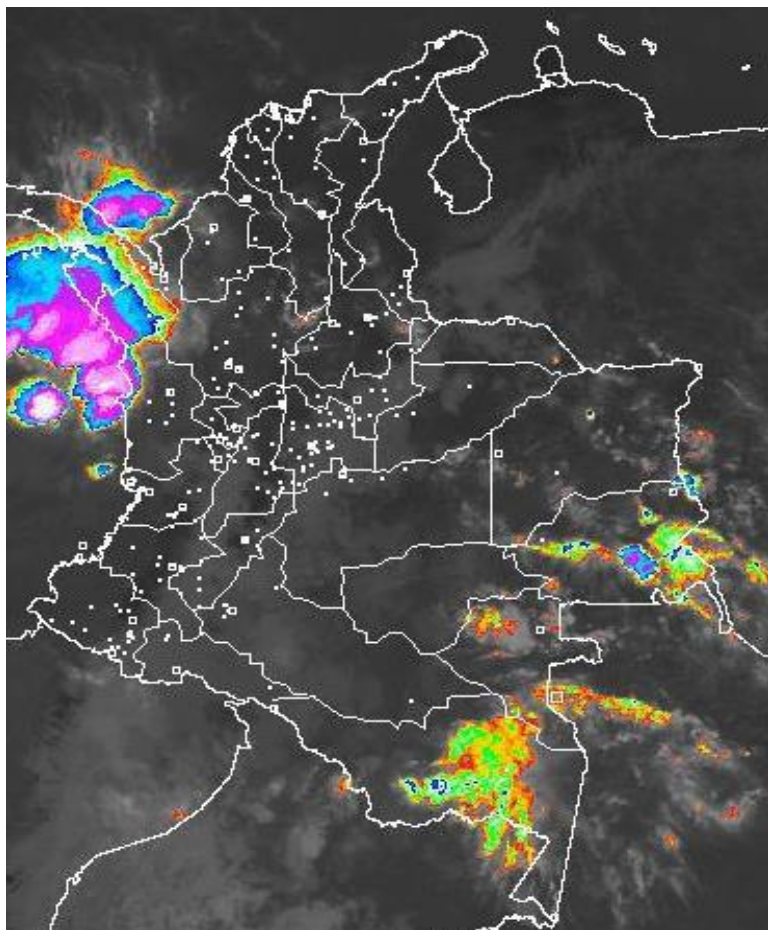


CONDICIONES HIDROMETEOROLÓGICAS ACTUALES

Durante las últimas horas han prevalecido las condiciones de cielo entre parcial a mayormente nublado en diversos sectores del territorio nacional, presentando las lluvias más fuertes y con presencia de actividad eléctrica en el occidente de Antioquia, norte de Choco y sectores de Amazonas. Para el día de hoy, se prevé predominio de tiempo seco en gran parte del territorio Colombiano, Con lluvias en sectores de Choco, Valle del Cauca, Córdoba y zonas del oriente de la región de la Orinoquia.

IMAGEN SATELITAL

Canal Infrarrojo | 16 de octubre de 2017 | Hora 9:15 a. m. HLC



Consulte todos los días el pronóstico del tiempo y las alertas hidrometeorológicas vigentes del IDEAM, en un formato de calidad. Alrededor de las 7:30 a. m. está a disposición del público en www.ideam.gov.co.

Se puede ver también en dispositivos móviles **AQUÍ**





LO MÁS DESTACADO

LLUVIAS REGISTRADAS EN LAS ÚLTIMAS 24 HORAS

- Desde hace 48 horas se mantiene la marcada tendencia de disminución de las precipitaciones, situación que ha sido favorable para el moderado descenso de los niveles de varias corrientes, especialmente en la región Caribe. Las precipitaciones se concentraron principalmente en las regiones Pacífica, Andina y Orinoquia, e igualmente en sectores aislados de la región Caribe (incluyendo los territorios insulares). La mayor precipitación se presentó en el municipio de **Quibdó (Chocó), con 77.7 mm.**

ALERTA ROJA

- No se presentan zonas con **ALERTA ROJA** en el territorio nacional.

ALERTA NARANJA

- Por niveles muy altos en varias corrientes de los siguientes departamentos: Córdoba, Antioquia y Bolívar.
- Por probabilidad moderada de deslizamientos de tierra detonados por lluvias, en sectores inestables o de alta pendiente, localizados en áreas de las regiones Andina, Pacífico y Orinoquia.
- Por probabilidad moderada de ocurrencia de incendios forestales en las regiones Caribe y Andina.

ALERTA AMARILLA

- Por niveles con tendencia al ascenso en diferentes corrientes de los siguientes departamentos: Atlántico, Magdalena, Cesar, Antioquia, Córdoba, Casanare y Putumayo.
- Por probabilidad baja de deslizamientos de tierra detonados por lluvias, en sectores inestables o de alta pendiente, localizados en amplias áreas de las regiones Caribe, Andina, Pacífica, Orinoquia y Amazonia.

PRONÓSTICO CONDICIONES METEOROLÓGICAS ESPECIALES

ÁREA DEL VOLCÁN GALERAS

A lo largo de la jornada se estima cielo entre parcial y mayormente cubierto con predominio de tiempo seco.

EL SERVICIO GEOLÓGICO COLOMBIANO reporta en nivel AMARILLO (III): CAMBIOS EN EL COMPORTAMIENTO DE LA ACTIVIDAD VOLCÁNICA. Lat:155 Lon:-77.37

ELEVACIÓN (pies)	DIRECCIÓN	VELOCIDAD	
		NUDOS	Km/h
10,000	SURESTE	15 - 20	27 - 36
18,000	SURESTE	10 - 15	18 - 27
24,000	ESTE	10 - 15	18 - 27
30,000	SURESTE	15 - 20	27 - 36

ÁREA DEL VOLCÁN NEVADO DEL HUILA

Se estima que durante gran parte de la jornada se presente tiempo seco, aunque al finalizar el día se incrementará la nubosidad.

EL SERVICIO GEOLÓGICO COLOMBIANO reporta en nivel AMARILLO (III): CAMBIOS EN EL COMPORTAMIENTO DE LA ACTIVIDAD VOLCÁNICA. Lat:2.92 Lon:-76.05

ELEVACIÓN (pies)	DIRECCIÓN	VELOCIDAD	
		NUDOS	Km/h
10,000	SURESTE	5 - 10	9 - 18
18,000	SURESTE	15 - 20	27 - 36
24,000	SURESTE	15 - 20	27 - 36
30,000	SURESTE	10 - 15	18 - 27

ÁREA DEL VOLCÁN CERRO MACHÍN

Se estima que durante gran parte de la jornada se presente tiempo seco, aunque al finalizar el día se incrementará la nubosidad.

EL SERVICIO GEOLÓGICO COLOMBIANO reporta en nivel AMARILLO (III): CAMBIOS EN EL COMPORTAMIENTO DE LA ACTIVIDAD VOLCÁNICA. Lat:4.80 Lon:-75.62

ELEVACIÓN (pies)	DIRECCIÓN	VELOCIDAD	
		NUDOS	Km/h
10,000	SURESTE	15 - 20	27 - 36
18,000	NORESTE	15 - 20	27 - 36
24,000	NORESTE	10 - 15	18 - 27
30,000	SURESTE	10 - 15	18 - 27

ÁREA DEL VOLCÁN NEVADO DEL RUIZ

Se estima que durante gran parte de la jornada se presente tiempo seco, aunque al finalizar el día se incrementará la nubosidad.

EL SERVICIO GEOLÓGICO COLOMBIANO reporta en nivel AMARILLO (III): CAMBIOS EN EL COMPORTAMIENTO DE LA ACTIVIDAD VOLCÁNICA. Lat:4.89 Lon:-75.32

ELEVACIÓN (pies)	DIRECCIÓN	VELOCIDAD	
		NUDOS	Km/h
10,000	SURESTE	0 - 5	0 - 9
18,000	ESTE	10 - 15	18 - 27
24,000	NORESTE	10 - 15	18 - 27
30,000	SURESTE	15 - 20	27 - 36

ÁREA DEL COMPLEJO VOLCÁNICO CHILES-CERRO NEGRO DE

En el transcurso de la jornada, predominarán las condiciones mayormente cubiertas con lloviznas intermitentes durante la mañana

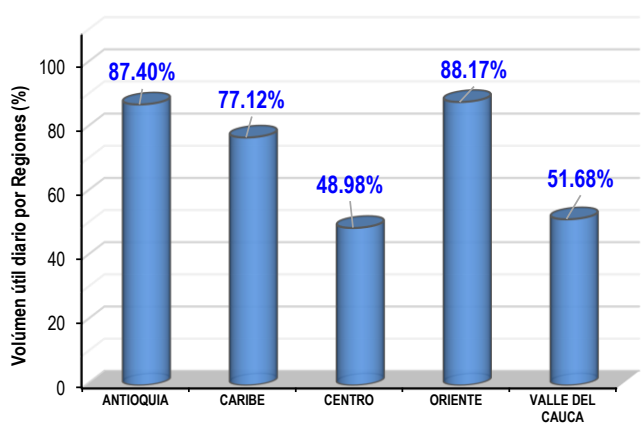
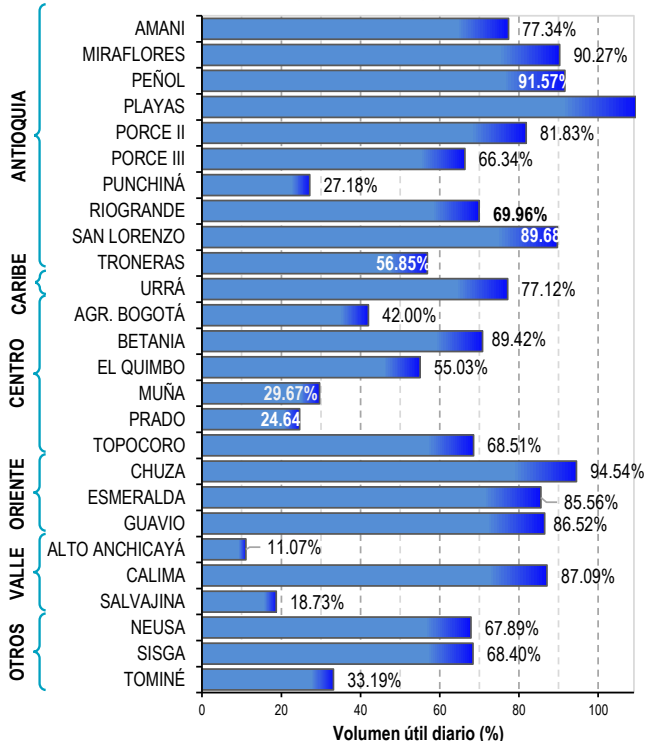
EL SERVICIO GEOLÓGICO COLOMBIANO reporta en nivel AMARILLO (III): CAMBIOS EN EL COMPORTAMIENTO DE LA ACTIVIDAD VOLCÁNICA. Lat:0.81-Lon:77.93 Lat:0.76 Lon:-77.95

ELEVACIÓN (pies)	DIRECCIÓN	VELOCIDAD	
		NUDOS	Km/h
10,000	SURESTE	0 - 5	0 - 9
18,000	SURESTE	10 - 15	18 - 27
24,000	NORESTE	10 - 15	18 - 27
30,000	SURESTE	15 - 20	27 - 36

ESTADO DE LOS EMBALSES

A continuación se relaciona el volumen útil diario de los principales embalses del país (expresado en porcentaje), de acuerdo con la información reportada por XM S.A. E.S.P en la siguiente dirección electrónica: <http://ido.xm.com.co/ido/SitePages/hidrologia.aspx?q=reservas>

VOLUMEN ÚTIL DIARIO EN LOS PRINCIPALES EMBALSES DEL PAÍS



Para estar informado diariamente de lo que pasa con el **pronóstico del tiempo y las alertas.**

Síguenos en Twitter
@IDEAMColombia



PRECIPITACIONES

A continuación se relacionan los municipios donde en las últimas 24 horas se registraron precipitaciones iguales o superiores a 15.0 mm.

Se aclara que las precipitaciones indicadas en los municipios, realmente corresponden a aquellos puntos en los cuales el IDEAM tiene estaciones de monitoreo, pero no necesariamente quiere decir que el dato corresponda a las lluvias que se presentaron directamente sobre el área urbana en donde se concentra la mayor población. En ocasiones la estación sobre la cual se destaca el mayor valor de precipitación, a pesar de pertenecer al municipio, puede quedar alejada del centro poblado principal.

DEPARTAMENTO	MUNICIPIO
AMAZONAS	El Encanto (40.3).
ARACUCA	Arauca (16.4).
ARCHIPIÉLAGO DE SAN ANDRÉS, PROVIDENCIA Y SANTA CATALINA	San Andrés (21.5), Providencia (20.3).
BOLÍVAR	María La Baja (21.8).
BOYACÁ	Tubará (34.0), Campohermoso (31.1), Vistahermosa (26.0), Chinavita (20.3).
CAQUETÁ	San José del Fragua (42.8), Valparaíso (35.0), Solano (17.9).
CASANARE	Tauramena (70.0), Aguazul (38.5), Chámeza (26.6).
CAUCA	López de Micay (35.0).
CÓRDOBA	Tierralta (74.0).
CUNDINAMARCA	Yacopí (40.6), Guayabetal (30.0), Ubalá (23.0).
CHOCÓ	Quibdó (77.7) , Lloró (59.9).
META	La Macarena (67.0), Villavicencio (46.0), El Calvario (34.0), Acacias (18.0), Cubarral (17.0), Puerto López (16.0).
NARIÑO	Puerres (23.0), Francisco Pizarro (15.0).
NORTE DE SANTANDER	Toledo (60.0).
PUTUMAYO	Puerto Caicedo (35.0), San Miguel (28.9), San Francisco (18.6), Mocoa (17.8).
VAUPÉS	Mitú (23.0).

Para estar informado diariamente de lo que pasa con el **pronóstico del tiempo y las alertas.**

Síguenos en Twitter
@IDEAMColombia



TEMPERATURAS MÁXIMAS

A continuación se relacionan los municipios donde en las últimas 24 horas se registraron temperaturas iguales o superiores a 35.0 °C.

Se aclara que las temperaturas indicadas en los municipios, realmente corresponden a aquellos puntos en los cuales el IDEAM tiene estaciones de monitoreo, pero no necesariamente quiere decir que el dato corresponda a las temperaturas que se presentaron directamente sobre el casco urbano en donde se concentra la mayor población. En ocasiones la estación sobre la cual se destaca el mayor valor de temperatura, a pesar de pertenecer al municipio, puede quedar alejada del centro poblado principal.

DEPARTAMENTO	MUNICIPIO
ANTIOQUIA	Fredonia (35.6).
BOLÍVAR	Zambrano (37.4), Cartagena (35.0).
CESAR	Valledupar (36.2), Codazzi (35.6).
CUNDINAMARCA	Jerusalén (36.0).
HUILA	Villavieja (35.6).
LA GUAJIRA	Manaure (38.5), Riohacha (35.6), Uribia (35.4), Urumita (35.0).
TOLIMA	Natagaima (35.4).



PRONÓSTICO METEOROLÓGICO



Lunes 16 y martes 17 de octubre de 2017

REGIÓN	PRONÓSTICO
SABANA DE BOGOTÁ	<p>LUNES. En la mañana se prevé condiciones de cielo mayormente cubierto con lloviznas ocasionales intermitentes en diferentes sectores de la ciudad y de la Sabana. En horas de la tarde se estiman cielo mayormente cubierto con lloviznas dispersas en la ciudad y de la Sabana. Durante la noche, se estima condiciones de cielo entre parcialmente cubierto y predominio de tiempo seco; sin embargo, son probables algunas lloviznas al suroriente de la sabana.</p> <p>MARTES. En gran parte de la jornada se prevé cielo entre parcial a mayormente cubierto con predominio de tiempo seco durante la jornada, con probabilidad de lloviznas al oriente y sur de la Sabana.</p>
CARIBE	<p>LUNES. En la mañana se estima cielo parcialmente cubierto con predominio de tiempo seco en gran parte de la región, salvo al sur de Bolívar donde se esperan lluvias de ligeras a moderadas. Para la tarde se prevé nubosidad variada con probables lluvias en el Área de la Sierra Nevada de Santa Marta y norte de Cesar y occidente de La Guajira; precipitaciones de mayor intensidad al occidente de Córdoba. En horas de la noche se prevé lluvias sobre el centro de Bolívar y suroccidente de Córdoba, precipitaciones de menor intensidad en los límites de los departamentos de Magdalena, La Guajira y Cesar. Tormentas eléctricas en momentos de lluvia intensa.</p> <p>MARTES. Se estima lluvias al occidente de la región principalmente en horas de la tarde y noche, especialmente en Córdoba y sur de Sucre. Precipitaciones de menor intensidad en el norte de Magdalena, suroriente de La Guajira y nororiente de Cesar.</p>
ARCHIPIÉLAGO DE SAN ANDRÉS, PROVIDENCIA Y SANTA CATALINA	<p>LUNES. Se estima en las horas de la mañana cielo entre parcial y mayormente cubierto en el área con lluvias al occidente y norte del área. Para la tarde se prevé cielo parcialmente cubierto con predominio de tiempo seco, salvo posibles lluvias al occidente del Área. En horas de la noche se podrían presentar algunas lluvias dispersas en las inmediaciones del archipiélago. Predominara el cielo mayormente nublado.</p> <p>MARTES. Se prevé cielo mayormente cubierto en el área la mayor parte de la jornada; se estima lluvias ligeras en San Andrés y Providencia en especial en las primeras horas de la mañana.</p>
MAR CARIBE	<p>LUNES. Se prevén lluvias en zonas del Golfo de Urabá, siendo las de mayor intensidad en horas de la mañana. En horas de la tarde y noche predominio de tiempo seco.</p> <p>MARTES. Se estima lluvias al occidente del área principalmente en horas de la madrugada y noche. En horas de la tarde y noche predominio de tiempo seco.</p>

Planeando tu día?
Descarga YA y conoce...



Consúltalo a diario y únete a la Cultura del Pronóstico del IDEAM

Disponible para  



PRONÓSTICO METEOROLÓGICO



Lunes 16 y martes 17 de octubre de 2017

REGIÓN	PRONÓSTICO
<p>ANDINA</p>	<p>LUNES. En horas de la mañana se estima cielo mayormente cubierto con lloviznas en el centro y oriente de Cundinamarca, Boyacá, zona montañosa de Huila y oriente de Cauca y Nariño. En la tarde se prevé cielo entre parcial y mayormente nublado, con lluvias ligeras en zonas de los departamentos de Cundinamarca, Boyacá, Risaralda, Quindío y Caldas, en sectores de Huila y occidente de Tolima; lluvias importantes en Santander y occidente de Antioquia. Durante la noche, se prevé persistencia de lluvias sobre el occidente de Antioquia, oriente de Santander, Risaralda y Caldas. Probabilidad de lloviznas al oriente de Cundinamarca.</p> <p>MARTES. Condiciones de cielo parcialmente nublado con predominio de tiempo seco en la mayor parte de la región. Se estima que se presenten lluvias en sectores del occidente y norte de Antioquia, Santander y Risaralda, lloviznas al oriente de Cundinamarca y Boyacá en horas de la tarde.</p>
<p>INSULAR PACÍFICO</p>	<p>LUNES. Se estima presencia de mayor nubosidad y de lloviznas en Gorgona y Malpelo en el día.</p> <p>MARTES. Predominará el tiempo seco en Malpelo a lo largo de la jornada, para Gorgona se estima presencia de lluvias entre ligeras y moderadas en horas de la madrugada y noche.</p>
<p>PACÍFICO</p>	<p>LUNES. En la mañana se prevé cielo entre parcial y mayormente cubierto con precipitaciones ligeras y moderadas en sectores del Chocó; lloviznas en Nariño. Tiempo seco en el resto del área. Para la tarde se prevé mayor nubosidad y lluvias en zonas del norte y sur de Chocó, occidente de Cauca y norte de Valle del Cauca; lloviznas en Nariño. Durante la noche se estiman lluvias en el sur de Chocó y en el litoral de Valle de Cauca y Cauca; lloviznas sobre sectores del norte y oriente de Nariño.</p> <p>MARTES. Se prevé una jornada con cielo entre parcial y mayormente nublado, en horas de la mañana lloviznas al sur de Chocó. En la tarde son probables lluvias con descargas eléctricas en el norte y centro de la región. Para la noche lluvias al sur de Chocó y Valle del Cauca.</p>
<p>OCÉANO PACÍFICO</p>	<p>LUNES. Se estiman condiciones de cielo entre parcial y mayormente nublado en la cuenca del Pacífico colombiano con lluvias importantes en el centro y norte del área marítima durante el día; lloviznas en el sur de la cuenca</p> <p>MARTES. Se prevé lluvias ligeras a moderadas en el Pacífico colombiano, las más intensas y con actividad eléctrica en cercanías a la costa de Chocó y de Valle del Cauca en horas de la mañana y noche.</p>

Planeando tu día?
Descarga YA y conoce...



Consúltalo a diario y únete a la Cultura del Pronóstico del IDEAM

Disponible para  



PRONÓSTICO METEOROLÓGICO





Lunes 16 y martes 17 de octubre de 2017

REGIÓN	PRONÓSTICO
<p>ORINOQUIA</p>	<p>LUNES. En la mañana se estima nubosidad variada con lluvias sobre sectores de Vichada, oriente y occidente de Arauca y oriente Occidente de Casanare; lluvias ligeras en el occidente de Meta. En horas de la tarde se estima cielo mayormente cubierto con lluvias y probabilidad de actividad eléctrica en el oriente de Vichada; lluvias moderadas en el oriente de Meta y lloviznas en el piedemonte llanero. En horas de la noche se prevé cielo entre parcial y mayormente nublado probabilidad de lluvias y actividad eléctrica sobre el nororiente Vichada, precipitaciones de menor intensidad al oriente de Arauca, occidente de Casanare y sur de Meta.</p> <p>MARTES. Cielo mayormente nublado en horas de la mañana con lluvias al oriente de la región, en horas de la tarde y noche disminución de la nubosidad se estima que las lluvias se concentren al oriente del departamento de Vichada.</p>
<p>AMAZONIA</p>	<p>LUNES. En horas de la mañana mayormente nublado y se prevén lluvias en sectores del oriente de Guainía, Vaupés, Putumayo y Caquetá y Amazonas. En horas de la tarde se estima presencia de lluvias, entre ligeras y moderadas, en Guainía, Guaviare, Vaupés, Amazonas y Caquetá, Putumayo; lloviznas en el piedemonte amazónico. En horas de la noche se prevé cielo parcialmente nublado con lluvias ligeras en Guainía, Amazonas, norte de Vaupés y oriente de Guaviare. Probabilidad de lloviznas sobre el piedemonte amazónico.</p> <p>MARTES. Cielo mayormente nublado en toda la región; sin embargo, las lluvias más intensas se estiman en sectores del oriente de Caquetá, Guaviare, occidente de los departamentos de Vaupés, Guainía y Amazonas en diferentes horas del día.</p>

Planeando tu día?
 Descarga YA y conoce...

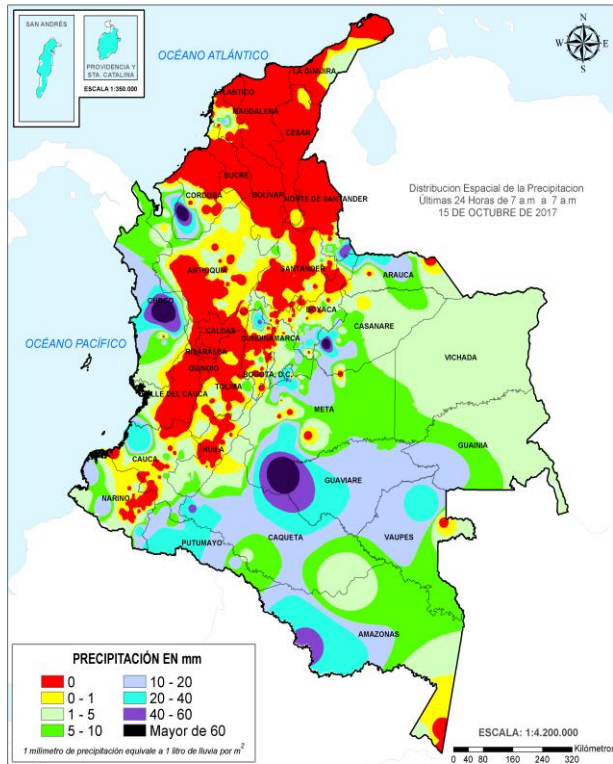


Consúltalo a diario y únete a
 la Cultura del Pronóstico del IDEAM

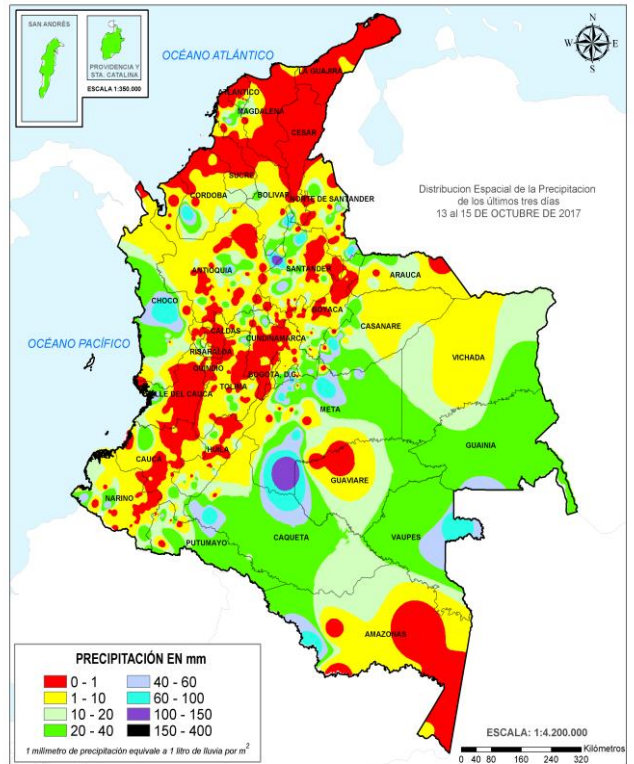
Disponible para  

MAPAS DE PRECIPITACIÓN

Precipitación diaria: desde las 7:00 a. m. del día domingo 15 de octubre hasta las 7:00 a. m. del día lunes 16 de octubre de 2017.



Precipitación de los últimos 3 días: desde las 7:00 a. m. del día viernes 13 de octubre hasta las 7:00 a. m. del día lunes 16 de octubre de 2017.



ALERTAS VIGENTES E INFORMACIÓN ADICIONAL

Para mayor información sobre el pronóstico del estado del tiempo, informes técnicos diarios, comunicados especiales, mapas diarios de temperaturas máximas y mínimas e información diaria de precipitación se sugiere consultar los siguientes enlaces:

- [MAPA DIARIO DE TEMPERATURA MÁXIMA.](#)
- [MAPA DIARIO DE TEMPERATURA MÍNIMA.](#)
- [INFORMACIÓN DIARIA DE PRECIPITACIÓN Y TEMPERATURA DE LOS PRINCIPALES AEROPUERTOS DEL PAÍS.](#)
- [MOSAICO MAPAS DE PRECIPITACIÓN DIARIA EN MILÍMETROS.](#)

ALERTAS POR NIVELES DE LOS RÍOS

ALERTA ROJA:

Amenaza Alta o muy alta de ocurrencia de incendios de la cobertura vegetal en zonas de bosques, cultivos y pastos, localizados en los siguientes municipios y sectores aledaños:

ALERTA NARANJA:

Amenaza moderada de ocurrencia de incendios de la cobertura vegetal en zonas de bosques, cultivos y pastos, localizados en los siguientes municipios y sectores aledaños:

REGIÓN CARIBE

SITIOS PARA LOS CUALES SE GENERA LA ALERTA

ALERTA NARANJA

NIVELES ALTOS EN EL RÍO SINÚ (CUENCA BAJA).

Se mantiene esta alerta por cuanto los niveles del cauce principal del río Sinú, se encuentran con valores altos con posibles afectaciones en algunos sectores bajos de los municipios Ceteré, San Pelayo, Carrillo y Lórica, en el departamento de Córdoba. El IDEAM recomienda a las autoridades de Gestión del Riesgo y a pobladores ribereños en las zonas bajas de estos municipios (especialmente en la margen derecha del río), y en especial en el sector Montería - Cereté y en inmediaciones de la Ciénaga de Momil, permanezcan atentos ante posibles afectaciones que se puedan estar presentando por desbordamientos e inundaciones.

REGIÓN ANDINA

SITIOS PARA LOS CUALES SE GENERA LA ALERTA

ALERTA NARANJA

PROBABILIDAD DE CRECIENTES SÚBITAS EN LOS RÍOS DE MONTAÑA DEL DEPARTAMENTO DE ANTIOQUIA.

Se mantiene esta alerta dado que continúa el ascenso moderado en los niveles de algunos ríos: Tigüí, Nechí, Anorí, entre otros, producto de las lluvias de variada intensidad inclusive con presencia de actividad eléctrica que se registraron en sectores altos de las cuencas aportantes; igualmente, se pueden presentar incrementos súbitos en los niveles de los ríos Porce, Tarazá, Man, Dabeiba, Tenche, Segovia, Tigüí, El Bagre, Nechí, Tamar e Ita, Bartolo (San Bartolomé) y Cimitarra. El IDEAM recomienda a la población en general y autoridades locales y regionales de Gestión del Riesgo mantener atento seguimiento al comportamiento en los niveles de estos ríos y quebradas típicas de montaña, ante la probabilidad de crecientes súbitas especialmente en la cuenca del río Nechí.

REGIÓN CARIBE

SITIOS PARA LOS CUALES SE GENERA LA ALERTA

ALERTA NARANJA

NIVELES ALTOS EN LA CUENCA BAJA DEL RÍO CAUCA ENTRE EL MUNICIPIO DE NECHÍ (ANTIOQUIA)- ACHÍ Y PINILLOS (BOLÍVAR).

Se mantiene esta alerta dado que continúan altos los niveles del río Cauca entre los municipios de San Jacinto del Cauca (Bolívar) - Guaranda (Sucre), Achí y Pinillos (Bolívar). El IDEAM recomienda a las autoridades locales y regionales de Gestión del Riesgo, estar atentos al comportamiento de los niveles del río.

ALERTAS POR NIVELES DE LOS RÍOS

ALERTA ROJA:

Amenaza Alta o muy alta de ocurrencia de incendios de la cobertura vegetal en zonas de bosques, cultivos y pastos, localizados en los siguientes municipios y sectores aledaños:

ALERTA NARANJA:

Amenaza moderada de ocurrencia de incendios de la cobertura vegetal en zonas de bosques, cultivos y pastos, localizados en los siguientes municipios y sectores aledaños:

REGIÓN CARIBE

SITIOS PARA LOS CUALES SE GENERA LA ALERTA

NIVELES ALTOS EN EL CANAL DEL DIQUE.

Se mantiene la alerta en el canal del Dique dado que continúan los valores altos a la altura del municipio de Gambote. El IDEAM mantiene la recomendación a pobladores y autoridades locales de Gestión del Riesgo mantener atento seguimiento al comportamiento del nivel.

NIVELES ALTOS EN EL RIO MAGDALENA EN SU CUENCA BAJA.

Se mantiene en alerta amarilla el río Magdalena dado que el tránsito de la onda de creciente continua manteniendo altos los niveles especialmente en El Banco (Magdalena), siendo ésta condición normal para esta época del año. Se prevé que en las próximas semanas sean mayores éstos incrementos coincidentes con la segunda temporada de lluvias, cuyos aumentos en los niveles se extenderán hasta las zonas bajas de la región Caribe.

NIVELES ALTOS EN EL RÍO ARIGUANÍ.

Se mantiene esta alerta debido a que continúan altos los niveles del río Ariguaní y sus afluentes. El IDEAM recomienda estar atentos al comportamiento de los niveles a lo largo de cauce.

PROBABILIDAD DE INCREMENTOS SÚBITOS EN LOS RÍOS DEL URABÁ ANTIOQUEÑO.

Se mantiene esta alerta por probabilidad de crecientes súbitas en los ríos que vierten sus aguas al Golfo de Urabá, especialmente para los ríos Mulatos, León, Tanela, Chigorodó, Carepa, Apartadó, Zungo, Grande, Guadualito, Turbo, Currulao y Vijagüal, debido a que se pronostica durante los próximos días persistan las precipitaciones en el Urabá antioqueño. El IDEAM mantiene la recomendación para que la población en general asentada en las riberas de estos ríos que desembocan en el mar Caribe, se mantenga muy atentos al comportamiento de los niveles.

PROBABILIDAD DE CRECIENTES SÚBITAS EN LA CUENCA DEL RÍO SAN JORGE.

Se mantiene esta alerta dado que se prevé incrementos súbitos en los niveles de la cuenca del río San Jorge, a la altura de los municipios de San Pedro, Montelíbano, Buenavista, Ayapel y Majagual, debido a que se pronostica lluvias de variada intensidad en la región.

ALERTA AMARILLA

REGIÓN ORINOQUIA

SITIOS PARA LOS CUALES SE GENERA LA ALERTA

NIVELES ALTOS EN EL RIO META

Se mantiene esta alerta amarilla en el río Meta, en los sectores aguas debajo de Puerto López –Humapo, dado que los niveles se encuentran en el rango de altos para la época. El IDEAM recomienda a la población en general y especialmente a los habitantes de los municipios Maní, estar atentos a las variaciones de este río.

ALERTA AMARILLA

ALERTAS POR AMENAZAS DE INCENDIOS DE LA COBERTURA VEGETAL

ALERTA ROJA:

Amenaza Alta o muy alta de ocurrencia de incendios de la cobertura vegetal en zonas de bosques, cultivos y pastos, localizados en los siguientes municipios y sectores aledaños:

ALERTA NARANJA:

Amenaza moderada de ocurrencia de incendios de la cobertura vegetal en zonas de bosques, cultivos y pastos, localizados en los siguientes municipios y sectores aledaños:

REGIÓN CARIBE

SITIOS PARA LOS CUALES SE GENERA LA ALERTA

**ALERTA
NARANJA**

ATLÁNTICO: Barranquilla, Luruaco, Ponedera, Puerto Colombia, Sabanalarga y Tubará.
BOLÍVAR: Cartagena del Indias, El Carmen del Bolívar, Magangué, María La Baja, San Estanislao, Santa Rosa, Turbaco y Villanueva.
CESAR: Astrea, Curumaní, El Paso, La Paz y San Diego.
LA GUAJIRA: Albania, Barrancas, El Molino, Hato Nuevo, Maicao, Manaure, Riohacha, Uribia, Urumita y Villanueva.
SUCRE: Buenavista, Chalán, Colosó, Corozal, Los Palmitos, Morroa, Ovejas, Sampués, San Benito Abad, San Juan del Betulia (Betulia), San Pedro, Sincé, Sincelejo, Tolú y Toluviéjo.
MAGDALENA: Algarrobo, Nueva Granada, Pivijay, Plato, Sabanas del San Angel, Santa Ana, Santa Bárbara del Pinto y Santa Marta.

REGIÓN ANDINA

SITIOS PARA LOS CUALES SE GENERA LA ALERTA

**ALERTA
NARANJA**

BOYACÁ: Cuítiva, Firavitoba, Iza, Siachoque, Sutatenza y Toca.
CUNDINAMARCA: Guachetá y Guasca.
HUILA: Gigante y Villavieja.
NARIÑO: Cuaspud (Carlosama), Cumbal, Los Andes (Sotomayor) y Pasto.

Especial atención en los Parques Nacionales Naturales Galeras y Las Herosas.

ALERTAS POR AMENAZAS DE DESLIZAMIENTO

ALERTA ROJA:

Amenaza alta a muy alta por deslizamientos de tierra detonados por lluvias, localizados en los siguientes municipios:

ALERTA NARANJA:

Amenaza moderada por deslizamientos de tierra detonados por lluvias, localizados en los siguientes municipios:

REGIÓN ANDINA

SITIOS PARA LOS CUALES SE GENERA LA ALERTA

ALERTA NARANJA

ANTIOQUIA: Yondó (Casabe).
CUNDINAMARCA: Yacopí.
NORTE DE SANTANDER: Toledo.

REGIÓN ORINOQUIA

SITIOS PARA LOS CUALES SE GENERA LA ALERTA

ALERTA NARANJA

META: Acacias, Guamal, La Macarena y Villavicencio.
CASANARE: Aguazul y Tauramena.

REGIÓN PACÍFICO

SITIOS PARA LOS CUALES SE GENERA LA ALERTA

ALERTA NARANJA

CHOCÓ: Atrato (Yuto), Bahía Solano (Mutis), Bojayá (Bellavista) y Quibdó.

REGIÓN CARIBE

SITIOS PARA LOS CUALES SE GENERA LA ALERTA

ALERTA AMARILLA

CESAR: La Gloria, Pailitas, Pelaya y Valledupar.
CORDOBA: Puerto Libertador, Tierralta y Valencia.
LA GUAJIRA: San Juan del Cesar.
MAGDALENA: Ciénaga, Fundación y Santa Marta.

ALERTAS POR AMENAZAS DE DESLIZAMIENTO

ALERTA ROJA:

Amenaza alta a muy alta por deslizamientos de tierra detonados por lluvias, localizados en los siguientes municipios:

ALERTA NARANJA:

Amenaza moderada por deslizamientos de tierra detonados por lluvias, localizados en los siguientes municipios:

REGIÓN ANDINA

SITIOS PARA LOS CUALES SE GENERA LA ALERTA

ALERTA AMARILLA

ANTIOQUIA: Abejorral, Amagá, Amalfi, Andes, Angelópolis, Anorí, Argelia, Armenia, Briceño, Cáceres, Caldas, Campamento, Cañasgordas, Caracolí, Caramanta, Ciudad Bolívar, Concordia, Dabeiba, Ebéjico, Fredonia, Frontino, Giraldo, Heliconia, Ituango, La Ceja, La Pintada, La Unión, Maceo, Medellín, Montebello, Nariño, Puerto Berrío, Puerto Nare, Puerto Triunfo, Remedios, Salgar, San Carlos, San Francisco, San Luis, Santa Bárbara, Santa Fe de Antioquia, Segovia, Sonsón, Sopetrán, Tarazá, Tarso, Toledo, Uramita, Urao, Valdivia, Vegachí, Venecia, Yalí, Yarumal y Yolombó.

BOYACÁ: Almeida, Aquitania, Berbeo, Betétiva, Buenavista, Campohermoso, Chinavita, Chita, Chivor, Coper, Corrales, El Espino, Gámeza, Guicán, La Victoria, Labranzagrande, Macanal, Maripí, Miraflores, Mongua, Moniquirá, Muzo, Otanche, Pachavita, Páez, Pajarito, Panqueba, Pauna, Paya, Paz de Río, Pesca, Pisba, Puerto Boyacá, Quípama, Rondón, Saboyá, San José de Pare, San Luis de Gaceno, San Pablo de Borbur, Santa María, Santana, Socotá, Sogamoso, Tasco, Tibaná, Tópaga, Turmequé, Umbita y Ventaquemada.

CALDAS: Aguadas, Chinchiná, Filadelfia, La Merced, Manzanales, Manzanares, Marmato, Marulanda, Neira, Pácora, Pensilvania, Salamina, Samaná, Supia y Villamaria.

CUNDINAMARCA: Agua de Dios, Albán, Anapoima, Anolaima, Apulo, Arbeláez, Beltrán, Bituima, Bogotá, D.C., Bojacá, Cabrera, Cachipay, Caparrapí, Cáqueza, Carmen de Carupa, Chaguaní, Chipaque, Chocontá, Cucunubá, El Colegio, El Peñón, El Rosal, Facatativá, Fusagasugá, Gachetá, Gama, Granada, Guaduas, Guatavita, Guayabal de Siquima, Guayabetal, Gutiérrez, Jerusalén, La Calera, La Mesa, La Palma, La Peña, La Vega, Lenguazaque, Machetá, Medina, Nilo, Nimaima, Nocaima, Pacho, Paime, Pandi, Pasca, Pulí, Quebradanegra, Quetame, Quipile, Ricaurte, San Antonio de Tequendama, San Bernardo, San Cayetano, San Francisco, San Juan de Rioseco, Sasaima, Sesquilé, Sibaté, Sylvania, Soacha, Subachoque, Suesca, Supatá, Sutatausa, Tabio, Tausa, Tena, Tibacuy, Tocaima, Topaipí, Ubalá, Utica, Venecia, Vergara, Vianí, Villagómez, Villapinzón, Villeta, Viotá, Zipacón y Zipaquirá.

HUILA: Aipe, La Plata y Neiva.

NORTE DE SANTANDER: Ábrego, Cácosta, Chinácota, Chitagá, Convención, Cucutilla, Durania, El Zulia, Gramalote, Hacarí, Labateca, Lourdes, Pamplona, Salazar, San Calixto, Sardinata, Silos, Teorama y Villa Caro.

SANTANDER: Albania, Barbosa, Bolívar, Carcasí, Charalá, Chipatá, Contratación, Coromoro, El Carmen, El Guacamayo, Florián, Floridablanca, Girón, Guavatá, Guepsa, La Belleza, La Paz, Landáuzuri, Lebrija, Macaravita, Matanza, Mogotes, Puente Nacional, Rionegro, San Andrés, San Benito, San Miguel, San Vicente de Chucurí, Santa Helena del Opón, Sucre, Tona, Valle de San José y Vélez.

ALERTAS POR AMENAZAS DE DESLIZAMIENTO

ALERTA ROJA:

Amenaza alta a muy alta por deslizamientos de tierra detonados por lluvias, localizados en los siguientes municipios:

ALERTA NARANJA:

Amenaza moderada por deslizamientos de tierra detonados por lluvias, localizados en los siguientes municipios:

REGIÓN ANDINA

SITIOS PARA LOS CUALES SE GENERA LA ALERTA

ALERTA AMARILLA

QUINDÍO: Calarcá, Córdoba y Salento.

RISARALDA: Santa Rosa de Cabal.

TOLIMA: Alpujarra, Anzoátegui, Amero (Guayabal), Ataco, Cajamarca, Carmen de Apicalá, Casabianca, Chaparral, Cunday, Dolores, Falan, Fresno, Herveo, Ibagué, Icononzo, Lérida, Líbano, Mariquita, Melgar, Murillo, Natagaima, Palocabildo, Planadas, Prado, Purificación, Rioblanco, Roncesvalles, San Antonio, Villahermosa y Villarrica.

REGIÓN PACÍFICO

SITIOS PARA LOS CUALES SE GENERA LA ALERTA

ALERTA AMARILLA

CAUCA: Almaguer, Bolívar, Buenos Aires, Caldono, Corinto, El Tambo, Inzá, Jambaló, La Sierra, La Vega, López, Miranda, Páez (Belalcázar), Rosas, Santa Rosa, Silvia, Suárez, Toribío y Totoró.

CHOCÓ: El Carmen, Lloró, Rio Quito (Paimadó) y Sipí.

NARIÑO: Albán (San José), Buesaco, Cumbitara, Linares y Samaniego.

VALLE DEL CAUCA: Bolívar, Buenaventura, Buga, Bugalagrande, Calima (El Darién), Dagua, El Cerrito, El Dovio, Palmira, San Pedro, Sevilla, Tuluá y Versalles.

REGIÓN ORINOQUIA

SITIOS PARA LOS CUALES SE GENERA LA ALERTA

ALERTA AMARILLA

CASANARE: Chámeza, Hato Corozal, La Salina, Nunchía, Paz de Ariporo, Pore, Recetor, Sabanalarga, Támara y Yopal.

META: Cubarral, Cumaral y Restrepo.

REGIÓN AMAZONIA

SITIOS PARA LOS CUALES SE GENERA LA ALERTA

ALERTA AMARILLA

CAQUETA: Belén de Los Andaquíes y Morelia.

PUTUMAYO: Mocoa.

ALERTAS POR AMENAZAS DE DESLIZAMIENTO

ALERTA ROJA:

Amenaza alta a muy alta por deslizamientos de tierra detonados por lluvias, localizados en los siguientes municipios:

ALERTA NARANJA:

Amenaza moderada por deslizamientos de tierra detonados por lluvias, localizados en los siguientes municipios:

SECTORES VIALES IDENTIFICADOS CON POTENCIALIDAD de DESLIZAMIENTOS, EN LOS CUALES GENERAN ALERTAS °	
DEPARTAMENTO	SECTOR VIAL
ANTIOQUIA	Medellín - Cali Medellín - Pereira Medellín - Doradal. Sector Alto de la Pava Glorieta Las Palmas - La Unión Medellín - Glorieta Las Palmas Rubicón - Santafé de Antioquia Santuario - Cruce Ruta 45 (Caño Alegre)
CUNDINAMARCA	Bogotá (El Portal) - Villavicencio
META	Bogotá (El Portal) - Villavicencio Pipiral - Villavicencio

ALERTAS METEOMARINA

MAR CARIBE

NO HAY ALERTAS.

OCÉANO PACÍFICO

NO HAY ALERTAS.

°C: grados Celsius

m: metros

mm: milímetros

msnm: metros sobre nivel del mar

Km/h: kilómetros por hora

HLC: hora local colombiana

GOES: Geostationary Operational Environmental Satellites (Satélite Geoestacionario Operacional Ambiental).

GOES-13 es el designado GOES-Este, localizado en 75° W sobre el ecuador geográfico.

PNN: Parque Nacional Natural

SFF: Santuario de Fauna y Flora



ALERTA ROJA. PARA TOMAR ACCIÓN Advierte al Sistema Nacional de Gestión del Riesgo de Desastres sobre el peligro de un fenómeno y sus efectos adversos sobre la población. Se emite una alerta sólo cuando la identificación de un evento extraordinario indique la amenaza inminente y cuando la gravedad del fenómeno requiera atención prioritaria de los comités departamentales y locales.



ALERTA NARANJA. PARA PREPARARSE Indica la amenaza de un fenómeno. No implica riesgo inmediato por lo que es catalogado como un mensaje para informarse y prepararse. El aviso implica vigilancia continua ya que las condiciones son propicias para el desarrollo de un suceso natural.



ALERTA AMARILLA. PARA INFORMARSE Se emite cuando las condiciones hidrometeorológicas son favorables para la ocurrencia de un fenómeno natural y pueden aumentar el riesgo según los pronósticos. Por sus características, este nivel está encaminado a informar.

CONDICIONES NORMALES Indica que no existe ninguna clase de alerta para la región o zona mencionada.

OMAR FRANCO | Director General

CHRISTIAN EUSCÁTEGUI | Jefe Oficina del Servicio de Pronósticos y Alertas

Profesionales de Turno:

Henry Romero, Sonia Bermúdez, Rodney Poveda, Ruth López y Alberto Pardo.

<http://www.ideam.gov.co>

Correos electrónicos: servicio@ideam.gov.co, alertas@ideam.gov.co

Calle 25D # 96B – 70, Piso 3. Bogotá, D.C., Colombia.

Teléfono: 3075625 Ext. 1334–1336.

Síguenos en:

