

INFORME TÉCNICO DIARIO N° 294

El IDEAM comunica al Sistema Nacional de Gestión del Riesgo (SNGR) y al Sistema Nacional Ambiental (SINA).

Bogotá D. C., sábado 21 de octubre de 2017.

Hora de actualización:
12:25 p. m.

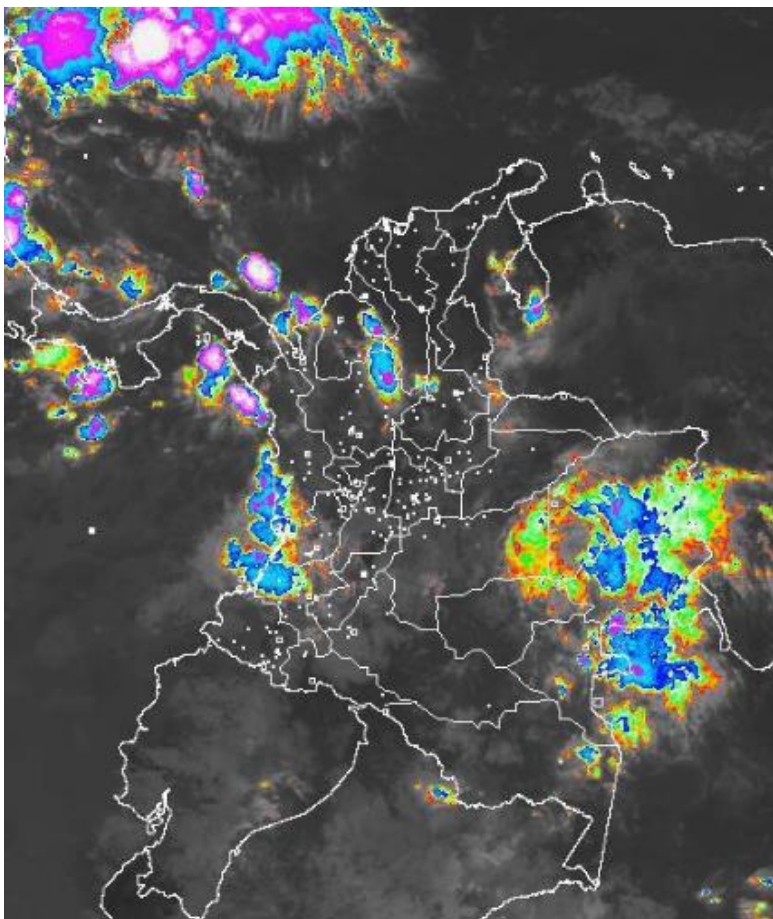


CONDICIONES HIDROMETEOROLÓGICAS ACTUALES

Durante las últimas horas las lluvias más significativas se han concentrado en el occidente de Meta, sectores de Vichada, y zonas puntuales de Tolima, Eje Cafetero, Antioquía, Santander, norte de Cundinamarca y sur de Córdoba. El pronóstico indica que las lluvias más significativas se presentaran en horas de la tarde y noche, en sectores de norte de Antioquía, Santander, occidente de Eje Cafetero, sur de Córdoba, y sectores de Chocó, occidente de Valle del Cauca y Cauca.

IMAGEN SATELITAL

Canal Infrarrojo | 21 de octubre de 2017 | Hora 9:15 a. m. HLC



Consulte todos los días el pronóstico del tiempo y las alertas hidrometeorológicas vigentes del IDEAM, en un formato de calidad. Alrededor de las 7:30 a. m. está a disposición del público en www.ideam.gov.co.

Se puede ver también en dispositivos móviles **AQUÍ**





LO MÁS DESTACADO

LLUVIAS REGISTRADAS EN LAS ÚLTIMAS 24 HORAS

- En las últimas 24 horas se registró un aumento considerable en el volumen de precipitación a comparación de días anteriores. Las lluvias importantes se presentaron en las regiones Orinoquía, Andina y sectores del Caribe. La mayor precipitación se presentó en el municipio de **Samaná (Caldas), con 164.0 mm.**

ALERTA ROJA

- Por niveles muy altos y crecientes súbitas en ríos del Sur de Chocó y sur del Golfo de Urabá.
- Por alta posibilidad de incendios de la cobertura vegetal en zonas de bosques, cultivos y pastos, localizados en algunos municipios de las regiones Caribe y Andina.

ALERTA NARANJA

- Por niveles moderados en varias corrientes de los siguientes departamentos: Chocó, Córdoba, Bolívar, Antioquia, norte de Tolima, y Valle del Cauca.
- Por probabilidad moderada de deslizamientos de tierra detonados por lluvias, en sectores inestables o de alta pendiente, localizados en algunos municipios de las regiones Andina, Orinoquía y Pacífico.
- Por moderada posibilidad de incendios de la cobertura vegetal en zonas de bosques, cultivos y pastos, localizados en municipios de las regiones Orinoquia, Caribe y Andina.

ALERTA AMARILLA

- Por niveles con tendencia al ascenso en varias corrientes de algunos departamentos de las regiones Andina, Caribe y Orinoquia.
- Por probabilidad baja de deslizamientos de tierra detonados por lluvias, en sectores inestables o de alta pendiente, localizados en amplias áreas de las regiones Caribe, Andina, Pacífico, Orinoquia y Amazonia.
- Por tiempo lluvioso y pleamar para el Océano Pacífico.
- Por pleamar, oleaje y viento para el mar Caribe.

PRONÓSTICO CONDICIONES METEOROLÓGICAS ESPECIALES

ÁREA DEL VOLCÁN GALERAS

Se estima que durante gran parte de la jornada se presente tiempo seco, aunque al finalizar el día se incrementará la nubosidad.

El SERVICIO GEOLÓGICO COLOMBIANO reporta en nivel AMARILLO (III): CAMBIOS EN EL COMPORTAMIENTO DE LA ACTIVIDAD VOLCÁNICA. Lat: 155 Lon: -77.37

ELEVACIÓN (pies)	DIRECCIÓN	VELOCIDAD	
		NUDOS	Km/h
10,000	ESTE	5 - 10	9 - 18
18,000	ESTE	15 - 20	27 - 36
24,000	NORTE	0 - 5	0 - 9
30,000	NOROESTE	20 - 25	36 - 45

ÁREA DEL VOLCÁN NEVADO DEL HUILA

Para las horas de la mañana se estima tiempo seco. En la tarde y noche mayor nubosidad con precipitaciones entre ligeras y moderadas.

El SERVICIO GEOLÓGICO COLOMBIANO reporta en nivel AMARILLO (III): CAMBIOS EN EL COMPORTAMIENTO DE LA ACTIVIDAD VOLCÁNICA. Lat: 2.92 Lon: -76.05

ELEVACIÓN (pies)	DIRECCIÓN	VELOCIDAD	
		NUDOS	Km/h
10,000	SURESTE	5 - 10	9 - 18
18,000	ESTE	10 - 15	18 - 27
24,000	SURESTE	0 - 5	0 - 9
30,000	OESTE	0 - 5	0 - 9

ÁREA DEL VOLCÁN CERRO MACHÍN

A lo largo de la jornada se estima cielo entre parcial y mayormente cubierto con predominio de tiempo seco.

El SERVICIO GEOLÓGICO COLOMBIANO reporta en nivel AMARILLO (III): CAMBIOS EN EL COMPORTAMIENTO DE LA ACTIVIDAD VOLCÁNICA. Lat: 4.80 Lon: -75.62

ELEVACIÓN (pies)	DIRECCIÓN	VELOCIDAD	
		NUDOS	Km/h
10,000	SURESTE	0 - 5	0 - 9
18,000	SURESTE	5 - 10	9 - 18
24,000	SURESTE	5 - 10	9 - 18
30,000	NOROESTE	5 - 10	9 - 18

ÁREA DEL VOLCÁN NEVADO DEL RUIZ

A lo largo de la jornada se estima cielo entre parcial y mayormente cubierto con predominio de tiempo seco.

El SERVICIO GEOLÓGICO COLOMBIANO reporta en nivel AMARILLO (III): CAMBIOS EN EL COMPORTAMIENTO DE LA ACTIVIDAD VOLCÁNICA. Lat: 4.89 Lon: -75.32

ELEVACIÓN (pies)	DIRECCIÓN	VELOCIDAD	
		NUDOS	Km/h
10,000	SURESTE	0 - 5	0 - 9
18,000	ESTE	5 - 10	9 - 18
24,000	SURESTE	0 - 5	0 - 9
30,000	OESTE	5 - 10	9 - 18

ÁREA DEL COMPLEJO VOLCÁNICO CHILES-CERRO NEGRO DE

Se estima que durante gran parte de la jornada se presente tiempo seco, aunque al finalizar el día se incrementará la nubosidad.

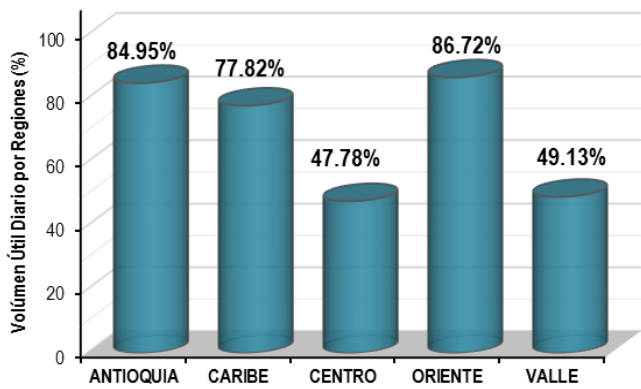
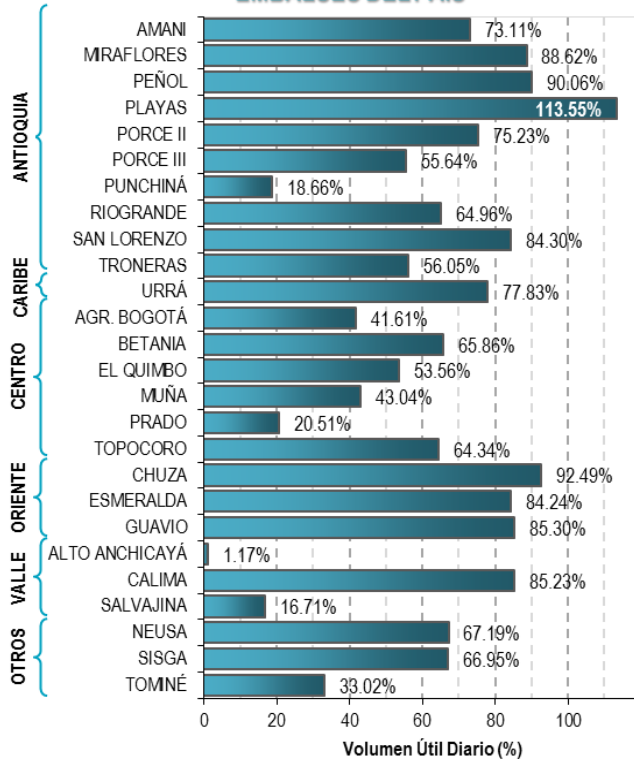
El SERVICIO GEOLÓGICO COLOMBIANO reporta en nivel AMARILLO (III): CAMBIOS EN EL COMPORTAMIENTO DE LA ACTIVIDAD VOLCÁNICA. Lat: 0.81-Lon:77.93 Lat: 0.76 Lon:-77.95

ELEVACIÓN (pies)	DIRECCIÓN	VELOCIDAD	
		NUDOS	Km/h
10,000	ESTE	5 - 10	9 - 18
18,000	ESTE	15 - 20	27 - 36
24,000	NORESTE	5 - 10	9 - 18
30,000	NOROESTE	5 - 10	9 - 18

ESTADO DE LOS EMBALSES

A continuación se relaciona el volumen útil diario de los principales embalses del país (expresado en porcentaje), de acuerdo con la información reportada por XM S.A. E.S.P en la siguiente dirección electrónica: <http://ido.xm.com.co/ido/SitePages/hidrologia.aspx?q=reservas>

VOLUMEN ÚTIL DIARIO EN LOS PRINCIPALES EMBALSES DEL PAÍS



Para estar informado diariamente de lo que pasa con el **pronóstico del tiempo y las alertas.**

Síguenos en Twitter
@IDEAMColombia



PRECIPITACIONES

A continuación se relacionan los municipios donde en las últimas 24 horas se registraron precipitaciones iguales o superiores a 40.0 mm.

Se aclara que las precipitaciones indicadas en los municipios, realmente corresponden a aquellos puntos en los cuales el IDEAM tiene estaciones de monitoreo, pero no necesariamente quiere decir que el dato corresponda a las lluvias que se presentaron directamente sobre el área urbana en donde se concentra la mayor población. En ocasiones la estación sobre la cual se destaca el mayor valor de precipitación, a pesar de pertenecer al municipio, puede quedar alejada del centro poblado principal.

DEPARTAMENTO	MUNICIPIO
ANTIOQUIA	Medellín (55), San Francisco (44), Yondo (41),
BOYACA	Quipama (82,4),
CALDAS	Samana (164),
CESAR	Pueblo Bello (40),
CORDOBA	Tierralta (62),
META	Cubarral (99), El Dorado (98), Fuente De Oro (80), Cubarral (73), Villavicencio (67,4), Guamal (45), Mesetas (42), Vistahermosa (41),
SANTANDER	Barrancabermeja (74,2), Sabana De Torres (60,2), Encino (53,9),
TOLIMA	Libano (51),
VICHADA	Cumaribo (43),

Para estar informado diariamente de lo que pasa con el pronóstico del tiempo y las alertas.

Síguenos en Twitter @IDEAMColombia



TEMPERATURAS MÁXIMAS

A continuación se relacionan los municipios donde en las últimas 24 horas se registraron temperaturas iguales o superiores a 35.0 °C.

Se aclara que las temperaturas indicadas en los municipios, realmente corresponden a aquellos puntos en los cuales el IDEAM tiene estaciones de monitoreo, pero no necesariamente quiere decir que el dato corresponda a las temperaturas que se presentaron directamente sobre el casco urbano en donde se concentra la mayor población. En ocasiones la estación sobre la cual se destaca el mayor valor de temperatura, a pesar de pertenecer al municipio, puede quedar alejada del centro poblado principal.

DEPARTAMENTO	MUNICIPIO
ANTIOQUIA	Fredonia (35,8),
BOLIVAR	El Carmen De Bolívar (35,4), Pinillos (35,4), Zambrano (35,2),
CESAR	Valledupar (37,4), Agustín Codazzi (36,4), Pailitas (36,4), Valledupar (36), Valledupar (35,4), Agustín Codazzi (35,4),
CORDOBA	Ayapel (35,2),
CUNDINAMARCA	Jerusalen (39,2),
HUILA	Villavieja (38,4),
LA GUAJIRA	Manaure (38,2), Riohacha (35,2), Riohacha (Est. 12 Km al sur) (35,0),
NORTE DE SANTANDER	Cúcuta (35,3),
SANTANDER	Capitanejo (35,0),
TOLIMA	Natagaima (39,8), Prado (39,8), Flandes (37,0), Guamo (37,0), Armero (36,0), Saldaña (36,0), Lerida (35,4), Espinal (35,4),



PRONÓSTICO METEOROLÓGICO

Sábado 21 y Domingo 22 de octubre de 2017



REGIÓN	
SABANA DE BOGOTÁ	<p>SÁBADO En la mañana se estima cielo parcialmente cubierto con predominio de tiempo seco tanto en la ciudad como en la Sabana En la tarde se estiman lloviznas al centro oriente y noroccidente de la ciudad, y lluvias al occidente; tiempo seco en el resto de la región. En la noche se prevé cielo parcialmente cubierto con predominio de tiempo seco en gran parte del área, no obstante no se descartan precipitaciones ligeras en sectores del centro oriente de la ciudad</p> <p>DOMINGO Se prevé condiciones de tiempo seco en horas de la mañana. En la tarde se espera aumento significativo de la nubosidad con precipitaciones de ligeras a moderadas en el occidente y norte de la ciudad y la Sabana, En la noche cielo mayormente cubierto con lloviznas en amplios sectores de la ciudad y lluvias ligeras al occidente de la Sabana.</p>
CARIBE	<p>SÁBADO En horas de la mañana se espera cielo parcialmente cubierto y precipitaciones en Bolívar, Sucre y sur de Córdoba; predominio de tiempo seco en el resto del área En horas de la tarde, se prevé aumento de la nubosidad con lluvias en sectores del sur de Bolívar, sur de Sucre, y Córdoba, las más fuertes acompañadas de actividad eléctrica. Lluvias de menor intensidad en Magdalena, y sur de Cesar. Persistirán precipitaciones en sectores de Bolívar, Sucre y Bolívar. No se descartan algunas lluvias al norte de Magdalena.</p> <p>SABADO Se estima condiciones nubosas en la región y lluvias importantes especialmente en horas de la tarde y noche en La Guajira, Cesar, Córdoba, Sucre, Bolívar, La Guajira y Cesar; lluvias moderadas en Magdalena y Atlántico.</p>
ARCHIPIÉLAGO DE SAN ANDRÉS, PROVIDENCIA Y SANTA CATALINA	<p>SÁBADO En horas de la mañana se espera cielo parcial a ligeramente cubierto con predominio de tiempo seco En la tarde se estima cielo parcialmente cubierto con predominio de tiempo seco, aunque no se descartan algunas lloviznas al norte del Archipiélago Cielo mayormente cubierto con probabilidad de lluvias en la zona</p> <p>DOMINGO Nubosidad amplia en el área y lluvias a diferentes horas del día.</p>
MAR CARIBE	<p>SÁBADO Se estima mayor nubosidad y precipitaciones al norte del archipiélago de San Andrés y providencia. Algunos sectores del litoral central y golfo de Urabá con lluvias moderadas durante gran parte de la jornada</p> <p>DOMINGO Cielo mayormente cubierto con lluvias al occidente del área marítima nacional en horas de la madrugada y un cubrimiento de la nubosidad en amplios sectores del mar caribe en horas de la noche y madrugada del día siguiente.</p>





PRONÓSTICO METEOROLÓGICO

Sábado 21 y Domingo 22 de octubre de 2017



REGIÓN	
MAR CARIBE	<p>SÁBADO Se estima mayor nubosidad y precipitaciones al norte del archipiélago de San Andrés y providencia. Algunos sectores del litoral central y golfo de Urabá con lluvias moderadas durante gran parte de la jornada</p> <p>DOMINGO Cielo mayormente cubierto con lluvias al occidente del área marítima nacional en horas de la madrugada y un cubrimiento de la nubosidad en amplios sectores del mar caribe en horas de la noche y madrugada del día siguiente.</p>
ANDINA	<p>SÁBADO En las primeras horas de la mañana se prevé cielo parcialmente cubierto con precipitaciones en santanderes, eje cafetero, Tolima, Cundinamarca; lloviznas en Boyacá, Antioquia y Cauca En horas de la tarde se prevé cielo mayormente nublado con lluvias en Antioquia, santanderes, eje cafetero y sectores de montaña de Valle y Cauca. Lluvias ligeras y /o lloviznas son previstas para Boyacá y Cundinamarca. Se prevé que se presenten condiciones nubosas y lluvias con actividad eléctrica en sectores de Antioquia, Santander, norte de Cundinamarca; lluvias menos intensas en Norte de Santander, Tolima, Eje Cafetero y Boyacá. Lloviznas en Huila</p> <p>DOMINGO Se prevé condiciones nubosas en el día con precipitaciones principalmente en horas de la tarde y noche con probabilidad de actividad eléctrica hacia Antioquia, Santander, Boyacá, Norte de Santander y en el eje cafetero; lluvias ligeras en el Tolima, Cundinamarca.</p>
INSULAR PACÍFICO	<p>SÁBADO En Gorgona se estima cielo mayormente nublado con posibilidad de lluvias en la noche. En Malpelo predominara tiempo seco a lo largo de la jornada con nubosidad variada.</p> <p>DOMINGO Predominará el tiempo seco en Mapelo a lo largo de la jornada, para Gorgona se estima presencia de lluvias ligeras en horas de la madrugada el resto de la jornada con predominio de tiempo seco.</p>
PACÍFICO	<p>SÁBADO En las horas de la mañana se estiman condiciones nubosas con lluvias entre ligeras y moderadas en Chocó y litorales de Valle y Cauca. Predominio de tiempo seco en el resto del área. Para la tarde se incrementará la nubosidad en la región, con precipitaciones de carácter moderado a fuerte y en algunos casos con presencia de actividad eléctrica en el occidente de Chocó; lluvias de menor intensidad en zonas de Cauca y Valle del Cauca. Las lluvias persistirá lluvias zonas de occidente de Cauca, y sectores de Valle del Cauca y Chocó, probabilidad de actividad eléctrica.</p>

Planeando tu día?
Descarga YA y conoce...



Consúltalo a diario y únete a la Cultura del Pronóstico del IDEAM

Disponible para  



PRONÓSTICO METEOROLÓGICO





Sábado 21 y Domingo 22 de octubre de 2017

REGIÓN	
<p>OCEANO PACÍFICO</p>	<p>SÁBADO Se estima a lo largo de la jornada abundante nubosidad y lluvias ligeras a moderadas norte y centro de la región durante la mañana. En la tarde y noche se prevén lluvias de mayor intensidad e inclusive con probables descargas eléctricas.</p> <p>DOMINGO Nubosidad variada con lluvias en horas de la madrugada, final de la tarde y diferentes horas de la noche.</p>
<p>ORINOQUIA</p>	<p>SÁBADO Se prevé cielo entre parcial y mayormente nublado, con lluvias al oriente de Meta y en Vichada. Predominio de tiempo seco en el resto de la región. En la tarde se mantendrían las precipitaciones en sectores de Vichada, lluvias ligeras son probables en occidente de Meta y Casanare, y oriente de Arauca. En la noche se estima densa nubosidad en gran parte de la región con precipitaciones en áreas de piedemonte del Meta, también son previstas lluvias en inmediaciones de la serranía de La Macarena, en el resto del área son probables lloviznas esporádicas</p> <p>DOMINGO Se estima una jornada muy cubierta en la región con lluvias en gran parte de la región, las más intensas en zonas de Meta y hacia el occidente de Casanare y Meta.</p>
<p>AMAZONIA</p>	<p>SÁBADO Se prevé se mantengan las precipitaciones en amplios sectores de Guainía y en el centro del departamento de Amazonas. El resto del área con predominio de tiempo seco y nubosidad variada En la tarde se estima mayor nubosidad en el área, con lluvias ligeras a moderadas en Guainía, Vaupés, Guaviare, norte y centro de Amazonas y oriente de Caquetá. Son probables precipitaciones en áreas de piedemonte tanto de Caquetá como de Putumayo, lluvias menos intensas son previstas en Guaviare y sectores del occidente de Amazonas</p> <p>DOMINGO Durante gran parte de la jornada se prevén lluvias en la región las más intensas y con descargas eléctricas en Guainía, Vaupés, Amazonas y Putumayo.</p>

Planeando tu día?
Descarga YA y conoce...

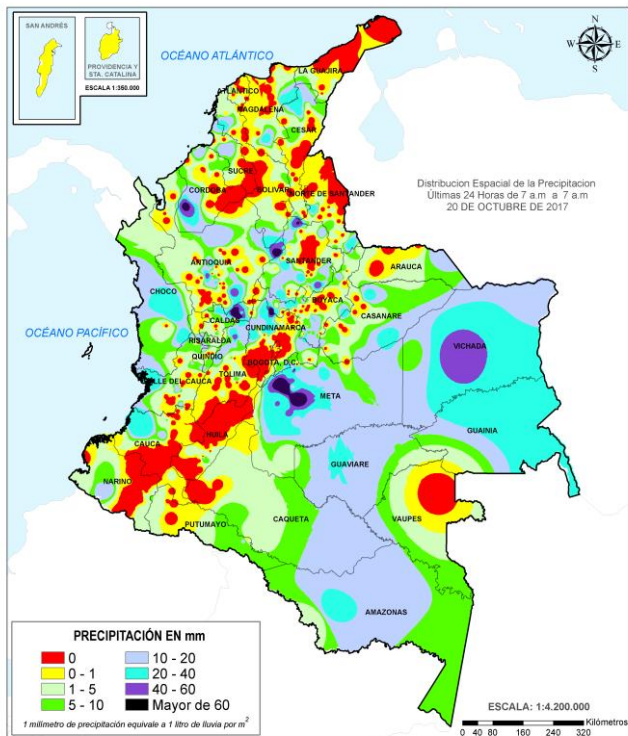


Consúltalo a diario y únete a la Cultura del Pronóstico del IDEAM

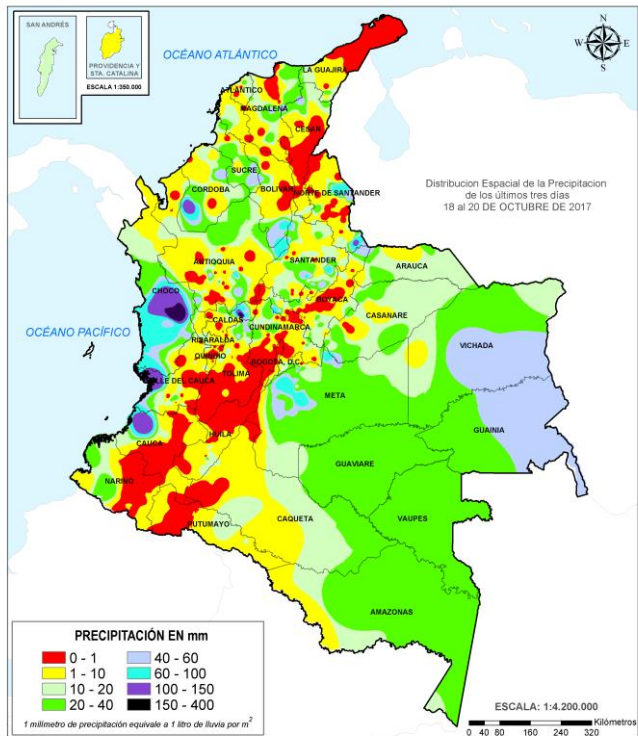
Disponible para  

MAPAS DE PRECIPITACIÓN

Precipitación diaria: desde las 7:00 a. m. del día viernes 20 de octubre hasta las 7:00 a. m. del día sábado 21 de octubre de 2017.



Precipitación de los últimos 3 días: desde las 7:00 a. m. del día miércoles 18 de octubre hasta las 7:00 a. m. del día sábado 21 de octubre de 2017.



ALERTAS VIGENTES E INFORMACIÓN ADICIONAL

Para mayor información sobre el pronóstico del estado del tiempo, informes técnicos diarios, comunicados especiales, mapas diarios de temperaturas máximas y mínimas e información diaria de precipitación se sugiere consultar los siguientes enlaces:

- [MAPA DIARIO DE TEMPERATURA MÁXIMA.](#)
- [MAPA DIARIO DE TEMPERATURA MÍNIMA.](#)
- [INFORMACIÓN DIARIA DE PRECIPITACIÓN Y TEMPERATURA DE LOS PRINCIPALES AEROPUERTOS DEL PAÍS.](#)
- [MOSAICO MAPAS DE PRECIPITACIÓN DIARIA EN MILÍMETROS.](#)

ALERTAS POR NIVELES DE LOS RÍOS

REGIÓN PACÍFICO

SITIOS PARA LOS CUALES SE GENERA LA ALERTA

ALERTA ROJA

CRECIENTE SÚBITA EN EL RÍO SAN JUAN.

Se mantiene la alerta debido a que en horas de la madrugada se presentó una creciente súbita en el nivel del río San Juan, monitoreado a la altura del municipio de Tadó (Chocó), producto de las lluvias de carácter moderado a fuerte e inclusive con tormentas eléctricas que se presentaron en la cuenca del río, las cuales se pronostica persistan durante los próximos días. El IDEAM recomienda a las autoridades de Gestión del Riesgo y a los residentes en zonas bajas y alledaños a estas corrientes, estar atentos ante la eventualidad de afectaciones por desbordamientos e inundaciones.

REGIÓN CARIBE

SITIOS PARA LOS CUALES SE GENERA LA ALERTA

ALERTA ROJA

CRECIENTES SÚBITAS EN LA CUENCA DEL RÍO LEÓN.

Se mantiene la alerta debido a las intensas precipitaciones con presencia de actividad eléctrica que se presentaron en algunos sectores de la cuenca del río León, particularmente en algunas zonas de Chigorodó, Carepa y Apartadó, se está registrando una creciente súbita en el río León y sus afluentes en especial el río Chigorodó, Carepa, Apartadó, por lo cual se recomienda a las autoridades de Gestión del Riesgo y a los residentes en zonas bajas y alledaños a estas corrientes, estar atentos ante la eventualidad de afectaciones por desbordamientos e inundaciones.

REGIÓN PACÍFICO

SITIOS PARA LOS CUALES SE GENERA LA ALERTA

ALERTA NARANJA

PROBABILIDAD DE CRECIENTES SÚBITAS EN LOS RÍOS DAGUA Y ANCHICAYÁ.

Persisten las lluvias en la región Pacífica, especialmente al occidente del departamento de Valle del Cauca, por lo que no se descarta la ocurrencias de crecientes súbitas en los ríos Dagua y Anchicayá, que desembocan en la Bahía de Buenaventura. El IDEAM recomienda a las autoridades de Gestión de Riesgo y a la población ribereña en general mantener atento seguimiento al comportamiento de los niveles de estos ríos y sus afluentes, especialmente en Buenaventura.

PROBABILIDAD DE CRECIENTES SÚBITAS EN LOS RÍOS BAUDÓ Y DIRECTOS AL PACÍFICO.

Persisten las lluvias de variada intensidad en la región Pacífica, por lo que se prevé nuevos incrementos súbitos en los ríos Baudó, Calima y sus afluentes, por lo que se recomienda a las autoridades de Gestión del Riesgo y a la población en general estar atenta al aumento súbito en los niveles de estos ríos.

ALERTAS POR NIVELES DE LOS RÍOS

REGIÓN ANDINA

SITIOS PARA LOS CUALES SE GENERA LA ALERTA

PROBABILIDAD DE CRECIENTES SÚBITAS EN LOS RÍOS DE MONTAÑA DE LOS DEPARTAMENTOS DE ANTIOQUIA.

Se mantiene esta alerta dado que se prevé ascenso moderado en los niveles de las quebradas la Liboriana, La Clarita, La Italia y los ríos San Juan (incluyendo río Bolívar), Tigüí, El Bagre, Nechí, Anorí, Porce, Tarazá, Man, Dabeiba, Tenche, Tapartó, Pedral, Segovia, Tamar e Ita, Bartolo (San Bartolomé), Nare, Inanea, Santo Domingo, Boque, Yaracué, Taracué y Cimitarra, entre otros, producto de las lluvias de variada intensidad inclusive con presencia de actividad eléctrica que se registraron en sectores altos de las cuencas aportantes. El IDEAM recomienda a la población en general y autoridades locales y regionales de Gestión del Riesgo mantener atento seguimiento al comportamiento en los niveles de estos ríos y quebradas típicas de montaña, ante la probabilidad de crecientes súbitas especialmente en la cuenca del río Nechí y Taraza.

NIVELES ALTOS EN LA CUENCA BAJA DEL RÍO CAUCA ENTRE EL MUNICIPIO DE NECHÍ (ANTIOQUIA)- ACHÍ Y PINILLOS (BOLÍVAR).

Se mantiene esta alerta dado que continúan altos los niveles del río Cauca entre los municipios de San Jacinto del Cauca (Bolívar) - Guaranda (Sucre), Achí y Pinillos (Bolívar). El IDEAM recomienda a las autoridades locales y regionales de Gestión del Riesgo, estar atentos al comportamiento de los niveles del río.

INCREMENTOS DE NIVELES EN VARIAS CORRIENTES EN EL CENTRO Y NORTE DEL DEPARTAMENTO DEL TOLIMA.

Como resultado de las fuertes precipitaciones que se registran desde la madrugada de hoy, especialmente en la zona centro y norte del departamento del Tolima, se presentan incrementos importantes de varias corrientes afluentes al río Magdalena. Por ésta situación hidrológica se recomienda a las autoridades locales y regionales de Gestión de Riesgo, prestar especial atención en zonas ribereñas bajas del río Magdalena, especialmente en proximidades de los municipios de Purificación, Falan, Honda, Lérida, Ambalema, Venadillo, Alvarado y Mariquita, debido a que no se descartan tránsitos de onda importantes sobre los ríos Recio, Frío, Combeima, Coello, Totaré, Alvarado, Saldaña y Sumapáz.

ALERTA NARANJA

ALERTAS POR NIVELES DE LOS RÍOS

REGIÓN CARIBE

SITIOS PARA LOS CUALES SE GENERA LA ALERTA

PROBABILIDAD DE INCREMENTOS SÚBITOS EN LOS RÍOS DEL URABÁ ANTIOQUEÑO.

Se mantiene esta alerta por probabilidad de crecientes súbitas en los ríos que vierten sus aguas al Golfo de Urabá, entre estos los ríos Mulatos, Tanela, Zungo, Grande, Guadualito, Turbo, Currulao y Vijagüal. El IDEAM mantiene la recomendación para que la población en general asentada en las riberas de estos ríos que desembocan en el mar Caribe, se mantenga muy atentos al comportamiento de los niveles.

PROBABILIDAD DE CRECIENTE SÚBITA EN EL RÍO ATRATO.

Se mantiene esta alerta dado que se prevé incrementos súbitos en los niveles del río Atrato a la altura del municipio de Quibdó, debido a que se pronostica persistan las lluvias de variada intensidad en la cuenca aportante, incrementando los niveles de los ríos Quito y Andágueda, ubicados en la cuenca alta del río Atrato. El IDEAM recomienda a la población ribereña a los ríos y quebradas afluentes a estos cauces, mantener atento seguimiento al comportamiento y fluctuaciones en los niveles.

NIVELES ALTOS EN EL RÍO SINÚ (CUENCA BAJA).

Se mantiene esta alerta debido a que los niveles del cauce principal del río Sinú, se encuentran con valores altos con posibles afectaciones en algunos sectores bajos de los municipios Ceteré, San Pelayo, Carrillo y Lorica, en el departamento de Córdoba. El IDEAM recomienda a las autoridades de Gestión del Riesgo y a pobladores ribereños en las zonas bajas de estos municipios (especialmente en la margen derecha del río), y en especial en el sector Montería - Cereté y en inmediaciones de la Ciénaga de Momil, permanezcan atentos ante posibles afectaciones que se puedan estar presentando por desbordamientos e inundaciones.

SE PREVÉ UNA CRECIENTE SÚBITA EN LA CUENCA DEL RÍO SAN JORGE.

Se mantiene esta alerta debido a que se prevé una creciente súbita en el río San Pedro afluente al río San Jorge en la parte alta, a la altura del municipio de Puerto Libertador, producto de las fuertes precipitaciones que se siguen registrando en la región. Igualmente, se espera que la onda de creciente genere ascensos importantes hacia aguas abajo, en los municipios de Buenavista y Ayapel, en el departamento de Córdoba, donde actualmente se tienen niveles en el intervalo medio para la época. Además, se pronostica que persistan las lluvias en la cuenca alta y media del río San Jorge. Por lo anterior, se recomienda a las autoridades de Gestión de Riesgo y poblaciones ribereñas localizadas a lo largo del cauce principal estar atentos al comportamiento de los niveles de estos ríos.

ALERTA NARANJA

ALERTAS POR NIVELES DE LOS RÍOS

REGIÓN CARIBE

SITIOS PARA LOS CUALES SE GENERA LA ALERTA

ALERTA AMARILLA

PROBABILIDAD DE CRECIENTES SÚBITAS EN LOS RÍOS DE LA REGION CARIBE.

Se mantiene esta alerta dado que se esperan precipitaciones para los próximos días que afecten las quebradas y arroyos de los departamentos de Atlántico, Bolívar y Sucre, especial atención a los arroyos de Barranquilla y los caños afluentes a la región de la Mojana. El IDEAM recomienda a las autoridades de Gestión del Riesgo y a la población en general estar atentos ante posibles incrementos súbitos en estos ríos, quebradas y arroyos de la región.

NIVELES ALTOS EN EL CANAL DEL DIQUE.

Se mantiene la alerta en el canal del Dique dado que continúan los valores altos a la altura del municipio de Gambote. El IDEAM mantiene la recomendación a pobladores y autoridades locales de Gestión del Riesgo mantener atento seguimiento al comportamiento del nivel.

NIVELES ALTOS EN EL RIO MAGDALENA EN LA CUENCA BAJA.

Se mantiene en alerta amarilla el río Magdalena dado que el tránsito de la onda de creciente continua manteniendo altos los niveles especialmente en El Banco (Magdalena), siendo ésta condición normal para esta época del año. Se prevé que en las próximas semanas sean mayores éstos incrementos coincidentes con la segunda temporada de lluvias, cuyos aumentos en los niveles se extenderán hasta las zonas bajas de la región Caribe.

REGIÓN ANDINA

SITIOS PARA LOS CUALES SE GENERA LA ALERTA

ALERTA AMARILLA

PROBABILIDAD DE CRECIENTES SÚBITAS EN EL RÍO NEGRO, MINERO, DE ORO Y SUÁREZ

Dadas las fuertes precipitaciones presentadas en la zona en las últimas horas, se mantiene la alerta para los ríos que están en el departamento de Cundinamarca, Boyacá, y Santander. Se prevé crecientes súbitas en las siguientes horas.

PROBABILIDAD DE CRECIENTES SÚBITAS EN LOS RÍOS DE LA REGIÓN DEL CATATUMBO.

Se mantiene la alerta dado las fuertes lluvias que se han presentado en las últimas horas en la región del Catatumbo, por lo que se prevé nuevos incrementos en los niveles de los ríos Algodonal, Pamplonita, Zulía, Zulasquilla, Táchira, Sardinata, Tarra, Tibú, Presidente, Margua y Cobugon. El IDEAM mantiene la recomendación a la población en general y a las autoridades de Gestión del Riesgo mantener seguimiento en el comportamiento de los niveles de estos ríos.

ALERTAS POR NIVELES DE LOS RÍOS

REGIÓN ORINOQUIA

SITIOS PARA LOS CUALES SE GENERA LA ALERTA

ALERTA AMARILLA

NIVELES ALTOS EN EL RIO META

Se mantiene esta alerta amarilla en el río Meta, en los sectores aguas abajo de Puerto López, dado que los niveles se encuentran en el rango de altos para la época y se espera el tránsito de onda de los niveles de sus afluentes por el incremento de las lluvias registradas. El IDEAM recomienda a la población en general y especialmente a los habitantes de los municipios Maní, estar atentos a las variaciones de este río.

PROBABILIDAD DE INCREMENTOS SÚBITOS EN LOS AFLUENTES E INUNDACIONES EN EL CAUCE PRINCIPAL DE LA CUENCA DEL RÍO ARAUCA

Se mantiene la alerta debido a que el río Arauca refleja incrementos de nivel a la altura de Arauquita, no se descarta continúe dicha tendencia de ascenso de cotas de lámina de agua en los próximos días. El IDEAM hace una llamado de atención especial a pobladores para que mantengan atento seguimiento al comportamiento de los niveles de este río.

ALERTAS POR AMENAZAS DE INCENDIOS DE LA COBERTURA VEGETAL

ALERTA ROJA:

Amenaza Alta o muy alta de ocurrencia de incendios de la cobertura vegetal en zonas de bosques, cultivos y pastos, localizados en los siguientes municipios y sectores aledaños:

ALERTA NARANJA:

Amenaza moderada de ocurrencia de incendios de la cobertura vegetal en zonas de bosques, cultivos y pastos, localizados en los siguientes municipios y sectores aledaños:

REGIÓN CARIBE

SITIOS PARA LOS CUALES SE GENERA LA ALERTA

ALERTA ROJA

ATLÁNTICO: Barranquilla, Luruaco, Puerto Colombia y Tubará.

BOLÍVAR: El Peñón, Magangué, Mompós, San Estanislao, San Martín de Loba, Santa Rosa, Simití, Turbac y Villanueva.

CESAR: Agustín Codazzi, Astrea, Becerrill, Bosconia, Chimichagua, Chiriguaná, Curumaní, El Paso, La Jagua de Ibirico, La Paz, San Diego y Tamalameque.

LA GUAJIRA: Albania, Barrancas, Hato Nuevo, Manaure, Riohacha y Uribia.

MAGDALENA: Aracataca, El Banco, El Retén, Guamal, Pijiño del Carmen, Pivijay, Plato, Puebloviejo, San Sebastián de Buenavista, San Zenón y Santa Marta.

SUCRE: Chalán, Colosó y Los Palmitos.

REGIÓN CARIBE

SITIOS PARA LOS CUALES SE GENERA LA ALERTA

ALERTA NARANJA

ATLÁNTICO: Piojó, Repelón y Sabanalarga.

BOLÍVAR: Cartagena de Indias, Córdoba, El Carmen de Bolívar, María La Baja, Regidor, San Fernando y Santa Catalina.

CORDOBA: Lórica, Los Córdoba, San Antero y San Bernardo del Viento.

LA GUAJIRA: Maicao.

MAGDALENA: Ariguaní (El Difícil), Nueva Granada, Santa Ana, Santa Bárbara de Pinto y Zona Bananera.

SUCRE: Ovejas

Especial atención en el Parque Nacional Natural Ciénaga Grande de Santa Marta.

ALERTAS POR AMENAZAS DE INCENDIOS DE LA COBERTURA VEGETAL

ALERTA ROJA:

Amenaza Alta o muy alta de ocurrencia de incendios de la cobertura vegetal en zonas de bosques, cultivos y pastos, localizados en los siguientes municipios y sectores aledaños:

ALERTA NARANJA:

Amenaza moderada de ocurrencia de incendios de la cobertura vegetal en zonas de bosques, cultivos y pastos, localizados en los siguientes municipios y sectores aledaños:

REGIÓN ANDINA

SITIOS PARA LOS CUALES SE GENERA LA ALERTA

ALERTA ROJA

BOYACÁ: Chivatá, Cúitiva, Duitama, El Cocuy, Firavitoba, Floresta, Iza, La Uvita, Motavita, Nobsa, Paipa, Ráquira, San Miguel de Sema, Santa Rosa de Viterbo, Siachoque, Sotaquirá, Tibasosa, Tinjacá, Toca, Tota, Tunja y Tuta.

HUILA: Neiva, Palermo y Villavieja.

NARIÑO: Albán (San José), Arboleda (Berruecos), Belén, Chachaguí, Colón (Génova), El Peñol, El Tambo, La Cruz, La Florida, Los Andes (Sotomayor), Nariño, Pasto, San Bernardo, San Pablo, San Pedro de Cartago (Cartago), Sandoná, Tangua y Yacuanquer.

QUNDIO: Armenia.

TOLIMA: Alvarado, Coello, Espinal, Flandes, Guamo, Piedras, Rovira, San Luis, Suárez y Valle de San Juan.

VALLE DEL CAUCA: Andalucía, Caicedonia, Candelaria, Florida, Ginebra, Guacarí, Jamundí, Pradera, Riofrío, Trujillo y Yotoco.

Especial atención en los Parques Nacionales Naturales El Cocuy, Catatumbo-Bari, Los Nevados, Sumpaz, Galeras y Las Hermosas.

ALERTAS POR AMENAZAS DE INCENDIOS DE LA COBERTURA VEGETAL

ALERTA ROJA:

Amenaza Alta o muy alta de ocurrencia de incendios de la cobertura vegetal en zonas de bosques, cultivos y pastos, localizados en los siguientes municipios y sectores aledaños:

ALERTA NARANJA:

Amenaza moderada de ocurrencia de incendios de la cobertura vegetal en zonas de bosques, cultivos y pastos, localizados en los siguientes municipios y sectores aledaños:

REGIÓN ANDINA	
SITIOS PARA LOS CUALES SE GENERA LA ALERTA	
ALERTA NARANJA	ANTIOQUIA: Anzá, Arboletes, Betulia, Fredonia, Jericó, San Juan de Urabá, Támesis, y Valparaiso.
	BOYACÀ: Boavita, Chiscas, Guacamayas, Jericó, San Mateo, Sativanorte, Soatá, Socha, Susacón y Villa de Leiva.
	CALDAS: Aranzazu y Riosucio.
	CAUCA: Argelia, Cajibío, Caloto, Guachene, Morales, Padilla, Popayán, Puracé (Coconuco), San Sebastián, Santander de Quilichao y Timbío.
	CUNDINAMARCA: Cajicá, Chía, Choachí, Cota, Fúquene, Girardot, Guachetá, Guataquí, Jerusalén, Nariño, Simijaca, Sopó, Susa, Tenjo, Útica y Villeta.
	HUILA: Aipe, Baraya, Colombia, Gigante y Tello.
	NARIÑO: Ancuya, Consacá, Funes, Guaitarilla, Imués, La Unión, Mallama (Piedrancha), Ospina, Providencia, San Lorenzo, Santa Cruz (Guachavés) y Túquerres.
	NORTE DE SANTANDER: El Carmen, La Playa y Ocaña.
	RISARALDA: Dosquebradas y Pereira.
	QUINDIO: Buenavista, Circasia, Filandia, La Tebaida, Montenegro, Pijao y Quimbaya.
	SANTANDER: California, Charta, Galán, Jesús María y Simacota.
TOLIMA: Ortega, Saldaña, Santa Isabel y Venadillo.	
VALLE DEL CAUCA: Alcalá, Ansermanuevo, Argelia, Calima (El Darién), Cartago, El Cairo, La Victoria, Restrepo, Roldanillo, Sevilla, Vijes, Yumbo y Zarzal.	

REGIÓN ORINOQUIA	
SITIOS PARA LOS CUALES SE GENERA LA ALERTA	
ALERTA NARANJA	ARAUCA: Tame.
	META: La Macarena y Uribe.

Especial atención en el Parque Nacional Natural Cordillera de Los Picachos

ALERTAS POR AMENAZAS DE DESLIZAMIENTO

ALERTA ROJA:

Amenaza alta a muy alta por deslizamientos de tierra detonados por lluvias, localizados en los siguientes municipios:

ALERTA NARANJA:

Amenaza moderada por deslizamientos de tierra detonados por lluvias, localizados en los siguientes municipios:

REGIÓN CARIBE

REGIÓN CARIBE	
ALERTA NARANJA	SITIOS PARA LOS CUALES SE GENERA LA ALERTA
	CORDOBA: Tierralta

REGIÓN ANDINA

REGIÓN ANDINA	
ALERTA NARANJA	SITIOS PARA LOS CUALES SE GENERA LA ALERTA
	<p>ANTIOQUIA: Nariño y Yondó (Casabe). NORTE DE SANTANDER: Chitagá y Toledo. BOYACÁ: La Victoria, Muzo y Quípama. CALDAS: Pensilvania, Samaná y Victoria. CUNDINAMARCA: Paima y Yacopí. SANTANDER: Barrancabermeja y Puerto Parra. TOLIMA: Libano y Villahermosa.</p>

REGIÓN ORINOQUIA

REGIÓN ORINOQUIA	
ALERTA NARANJA	SITIOS PARA LOS CUALES SE GENERA LA ALERTA
	META: Acacías, Cubarral, El Castillo, El Dorado, Guamal y Villavicencio.

REGIÓN PACÍFICO

REGIÓN PACÍFICO	
ALERTA NARANJA	SITIOS PARA LOS CUALES SE GENERA LA ALERTA
	<p>CHOCÓ: Atrato (Yuto), Bagadó, Cértegui, El Cantón del San Pablo (Managrù), Lloró, Medio Atrato (Beté), Quibdó, Rio Quito (Paimadó), Tadó y Unión Panamericana (Animas). VALLE DEL CAUCA: Buenaventura.</p>

ALERTAS POR AMENAZAS DE DESLIZAMIENTO

ALERTA ROJA:

Amenaza alta a muy alta por deslizamientos de tierra detonados por lluvias, localizados en los siguientes municipios:

ALERTA NARANJA:

Amenaza moderada por deslizamientos de tierra detonados por lluvias, localizados en los siguientes municipios:

REGIÓN CARIBE	
SITIOS PARA LOS CUALES SE GENERA LA ALERTA	
ALERTA AMARILLA	<p>CESAR: La Gloria, Pailitas, Pelaya y Valledupar. CORDOBA: Puerto Libertador. LA GUAJIRA: San Juan del Cesar. MAGDALENA: Ciénaga, Fundación y Santa Marta.</p>

REGIÓN ANDINA	
SITIOS PARA LOS CUALES SE GENERA LA ALERTA	
ALERTA AMARILLA	<p>ANTIOQUIA: Abejorral, Amagá, Amalfi, Andes, Angelópolis, Anorí, Argelia, Armenia, Briceño, Cáceres, Caldas, Campamento, Cañasgordas, Caracolí, Caramanta, Ciudad Bolívar, Cocorná, Concordia, Dabeiba, Ebéjico, Fredonia, Frontino, Giraldo, Heliconia, Ituango, La Ceja, La Pintada, La Unión, Maceo, Medellín, Montebello, Puerto Berrío, Puerto Nare, Puerto Triunfo, Remedios, Salgar, San Carlos, San Francisco, San Jerónimo, San Luis, Santa Bárbara, Santa Fe de Antioquia, Segovia, Sonsón, Sopetrán, Tarazá, Tarso, Toledo, Uramita, Urao, Valdivia, Vegachí, Venecia, Yalí, Yarumal y Yolombó.</p> <p>BOYACÁ: Almeida, Aquitania, Berbeo, Betéitiva, Buenavista, Campohermoso, Chinavita, Chita, Chivor, Coper, Corrales, El Espino, Gámeza, Guicán, Labranzagrande, Macanal, Maripí, Miraflores, Mongua, Monquirá, Otanche, Pachavita, Páez, Pajarito, Panqueba, Pauna, Paya, Paz de Rio, Pesca, Pisva, Puerto Boyacá, Rondón, Saboyá, San José de Pare, San Luis de Gaceno, San Pablo de Borbur, Santa María, Santana, Socotá, Sogamoso, Tasco, Tibaná, Tópaga, Turmequé, Umbita y Ventaquemada.</p> <p>CALDAS: Aguadas, Chinchiná, Filadelfia, La Merced, Manizales, Manzanares, Marmato, Marquetalia, Marulanda, Neira, Norcasia, Pácora, Salamina, Supia y Villamaria.</p> <p>CUNDINAMARCA: Agua de Dios, Albán, Anapoima, Anolaima, Apulo, Arbeláez, Beltrán, Bituima, Bogotá, D.C., Bojacá, Cabrera, Cachipay, Caparrapí, Cáqueza, Carmen de Carupa, Chaguaní, Chipaque, Chocontá, Cucunubá, El Colegio, El Peñón, El Rosal, Facatativá, Fusagasugá, Gachetá, Gama, Granada, Guaduas, Guatavita, Guayabal de Siquima, Guayabetal, Gutiérrez, La Calera, La Mesa, La Palma, La Peña, La Vega, Lenguazaque, Machetá, Medina, Nilo, Nimaima, Nocaima, Pacho, Pandi, Pasca, Pulí, Quebradanegra, Quetame, Quipile, Ricaurte, San Antonio de Tequendama, San Bernardo, San Cayetano, San Francisco, San Juan de Rioseco, Sasaima, Sesquilé, Sibaté, Sylvania, Soacha, Subachoque, Suesca, Supatá, Sutatausa, Tabio, Tausa, Tena, Tibacuy, Tocaima, Topaipí, Ubalá, Utica, Venecia, Vergara, Vianí, Villagómez, Villapinzón, Villeta, Viotá, Zipacón y Zipaquirá.</p>

ALERTAS POR AMENAZAS DE DESLIZAMIENTO

ALERTA ROJA:

Amenaza alta a muy alta por deslizamientos de tierra detonados por lluvias, localizados en los siguientes municipios:

ALERTA NARANJA:

Amenaza moderada por deslizamientos de tierra detonados por lluvias, localizados en los siguientes municipios:

REGIÓN ANDINA	
ALERTA AMARILLA	SITIOS PARA LOS CUALES SE GENERA LA ALERTA
	<p>HUILA: La Plata.</p> <p>NORTE DE SANTANDER: Ábrego, Cácosta, Chinácota, Convención, Cucutilla, Durania, El Zulia, Gramalote, Hacarí, Labateca, Lourdes, Pamplona, Salazar, San Calixto, Sardinata, Silos, Teorama, Tibu y Villa Caro.</p> <p>QUINDÍO: Calarcá, Córdoba y Salento.</p> <p>RISARALDA: Santa Rosa de Cabal.</p> <p>SANTANDER: Albania, Barbosa, Bolívar, Carcasí, Charalá, Chipatá, Contratación, Coromoro, El Carmen, El Guacamayo, Encino, Florián, Floridablanca, Girón, Guavatá, Guepsa, La Belleza, La Paz, Landázuri, Lebrija, Macaravita, Matanza, Mogotes, Puente Nacional, Rionegro, San Andrés, San Benito, San Miguel, San Vicente de Chucurí, Santa Helena del Opón, Sucre, Tona, Valle de San José y Vélez.</p> <p>TOLIMA: Alpujarra, Anzoátegui, Armero (Guayabal), Ataco, Cajamarca, Carmen de Apicalá, Casabianca, Chaparral, Cunday, Dolores, Falan, Fresno, Herveo, Ibagué, Icononzo, Lérida, Mariquita, Melgar, Murillo, Palocabildo, Planadas, Prado, Purificación, Rioblanco, Roncesvalles, San Antonio y Villarrica. .</p>
REGIÓN ORINOQUIA	
ALERTA AMARILLA	SITIOS PARA LOS CUALES SE GENERA LA ALERTA
	<p>CASANARE: Aguazul, Chámeza, Hato Corozal, La Salina, Nunchía, Paz de Ariporo, Pore, Recetor, Sabanalarga, Támara, Tauramena y Yopal.</p> <p>META: Cumaral, Lejanías, Mesetas y Restrepo.</p>
REGIÓN PACÍFICO	
ALERTA AMARILLA	SITIOS PARA LOS CUALES SE GENERA LA ALERTA
	<p>CAUCA: Almaguer, Bolívar, Buenos Aires, Caldono, Corinto, El Tambo, Inzá, Jambaló, La Sierra, La Vega, López, Miranda, Páez (Belalcázar), Rosas, Santa Rosa, Silvia, Suárez, Timbiquí, Toribío y Totoró.</p> <p>CHOCÓ: Alto Baudó (Pie de Pato), Bahía Solano (Mutis), Bajo Baudó (Pizarro), Condoto, El Carmen, Medio Baudó(Boca de Pepú), Nuquí, Río Iró (Santa Rita) y Sipí.</p> <p>NARIÑO: Albán (San José), Buesaco, Cumbitara, Linares y Samaniego.</p> <p>VALLE DEL CAUCA: Bolívar, Buga, Bugalagrande, Calima (El Darién), Dagua, El Cerrito, El Dovio, Palmira, San Pedro, Sevilla, Tuluá y Versalles.</p>

ALERTAS POR AMENAZAS DE DESLIZAMIENTO

ALERTA ROJA:

Amenaza alta a muy alta por deslizamientos de tierra detonados por lluvias, localizados en los siguientes municipios:

ALERTA NARANJA:

Amenaza moderada por deslizamientos de tierra detonados por lluvias, localizados en los siguientes municipios:

REGIÓN AMAZONIA

ALERTA AMARILLA	SITIOS PARA LOS CUALES SE GENERA LA ALERTA
	CAQUETA: Belén de Los Andaquíes y Morelia. PUTUMAYO: Mocoa.

SECTORES VIALES IDENTIFICADOS CON POTENCIALIDAD de DESLIZAMIENTOS, EN LOS CUALES GENERAN ALERTAS °

DEPARTAMENTO	SECTOR VIAL
ANTIOQUIA	Medellín - Cali Medellín - Pereira Medellín – Doradal. Sector Alto de la Pava Medellín - Glorieta Las Palmas Rubicón - Santafé de Antioquia
ARAUCA	La Lejía - Saravena
BOYACA	La Lejía - Saravena
CHOCO	Certeguí - Quibdó Las Animas - Certeguí Quibdó - La Mansa
NORTE DE SANTANDER	La Lejía - Saravena

ALERTAS METEOMARINA

MAR CARIBE

ALERTA AMARTILLA

POR PLEAMAR

A partir del próximo 22 de octubre y hasta el día 27 del mismo mes, el nivel del mar estará bajo la influencia de la pleamar más significativa del mes, asociada con la marea astronómica en el área marítima de la ciudad de Cartagena. Por lo anterior, se recomienda a los habitantes costeros y a los usuarios de pequeñas embarcaciones estar atentos a la evolución de las condiciones meteorológicas.

POR VIENTO Y OLEAJE

En el centro y oriente del Caribe colombiano se estiman vientos entre los 20 a 30 nudos y con posibilidad de rachas mayores y altura del oleaje entre los 3.0 m a los 4.0 m; especialmente mar adentro. Por esta razón, se sugiere a los habitantes costeros estar atentos a la evolución de las condiciones meteorológicas y a los usuarios de pequeñas embarcaciones consultar con las Capitanías de puerto antes de zarpar.

OCÉANO PACÍFICO

ALERTA NARANJA

POR TIEMPO LLUVIOSO

En la zona centro y norte de la cuenca del Pacífico colombiano, se prevén lluvias entre moderadas acompañadas de tormentas eléctricas en momentos de lluvia intensa, tanto en cercanías a la costa como mar adentro. Por lo anterior, se recomienda a los habitantes costeros y a los usuarios de pequeñas embarcaciones estar atentos a la evolución de las condiciones meteorológicas.

POR PLEAMAR

En el centro y sur del Pacífico colombiano, se presentará condiciones altas de nivel del mar (pleamar), asociadas a la marea astronómica, la cual se extenderá hasta el próximo 24 de octubre del 2017. Por lo anterior, se recomienda a los habitantes costeros y a los usuarios de pequeñas embarcaciones estar atentos a la evolución de las condiciones meteorológicas.

°C: grados Celsius

m: metros

mm: milímetros

msnm: metros sobre nivel del mar

Km/h: kilómetros por hora

HLC: hora local colombiana

GOES: Geostationary Operational Environmental Satellites (Satélite Geoestacionario Operacional Ambiental).

GOES-13 es el designado GOES-Este, localizado en 75° W sobre el ecuador geográfico.

PNN: Parque Nacional Natural

SFF: Santuario de Fauna y Flora



ALERTA ROJA. PARA TOMAR ACCIÓN Advierte al Sistema Nacional de Gestión del Riesgo de Desastres sobre el peligro de un fenómeno y sus efectos adversos sobre la población. Se emite una alerta sólo cuando la identificación de un evento extraordinario indique la amenaza inminente y cuando la gravedad del fenómeno requiera atención prioritaria de los comités departamentales y locales.



ALERTA NARANJA. PARA PREPARARSE Indica la amenaza de un fenómeno. No implica riesgo inmediato por lo que es catalogado como un mensaje para informarse y prepararse. El aviso implica vigilancia continua ya que las condiciones son propicias para el desarrollo de un suceso natural.



ALERTA AMARILLA. PARA INFORMARSE Se emite cuando las condiciones hidrometeorológicas son favorables para la ocurrencia de un fenómeno natural y pueden aumentar el riesgo según los pronósticos. Por sus características, este nivel está encaminado a informar.

CONDICIONES NORMALES Indica que no existe ninguna clase de alerta para la región o zona mencionada.

Omar Franco | Director General

Christian Euscátegui | Jefe Oficina del Servicio de Pronósticos y Alertas

Profesionales de Turno:

Christian ARANGO, Rodney POVEDA, Sonia BERMUDEZ, Araminta VEGA , Alberto PARDO y Mirovan SVERKO

<http://www.ideam.gov.co>

Correos electrónicos: servicio@ideam.gov.co, alertas@ideam.gov.co

Calle 25D # 96B – 70, Piso 3. Bogotá, D.C., Colombia.

Teléfono: 3075625 Ext. 1334–1336.

Síguenos en:

