

INFORME TÉCNICO

DIARIO N° 297

El IDEAM comunica al Sistema Nacional de Gestión del Riesgo (SNGR) y al Sistema Nacional Ambiental (SINA).

Bogotá D. C., martes 24 de octubre de 2017.

Hora de actualización:
12:20 pm.



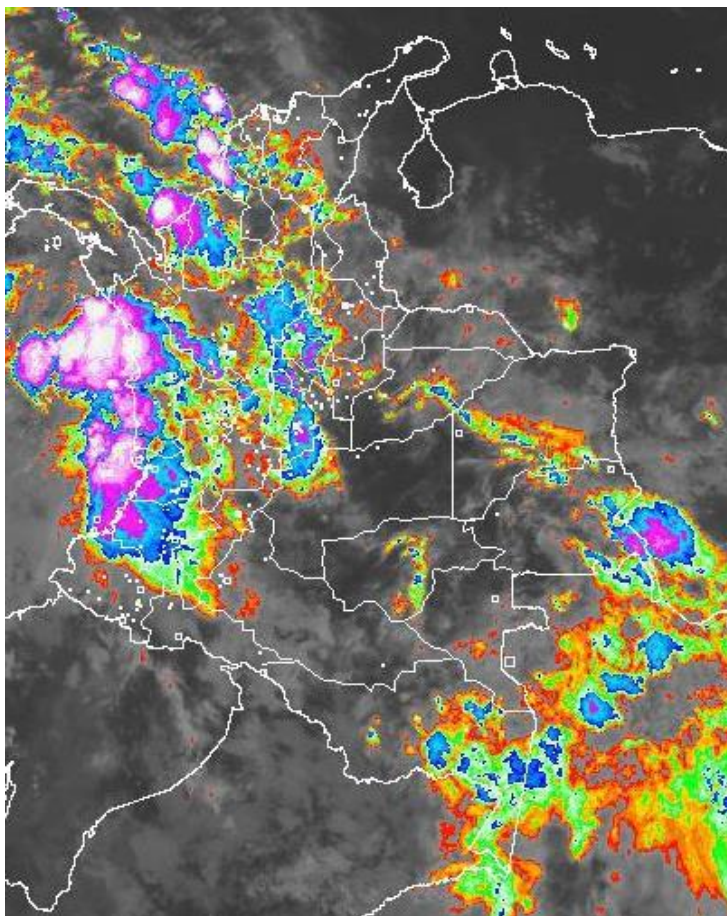
CONDICIONES HIDROMETEOROLÓGICAS ACTUALES

En las últimas 24 horas las precipitaciones se presentaron principalmente en la región del Pacífico, occidente de la región Andina y sectores de la Amazonia y occidente de la región Caribe.

Para el día de hoy, el pronóstico prevé precipitaciones con alta probabilidad en la región Pacífica, occidente de la región Andina, occidente del Caribe y oriente de la región Amazónica.

IMAGEN SATELITAL

Canal Infrarrojo | 24 de octubre de 2017 | Hora 5:45 a. m.



Consulte todos los días el pronóstico del tiempo y las alertas hidrometeorológicas vigentes del IDEAM, en un formato de calidad. Alrededor de las 7:30 a. m. está a disposición del público en www.ideam.gov.co.

Se puede ver también en dispositivos móviles **AQUI**





LO MÁS DESTACADO

LLUVIAS REGISTRADAS EN LAS ÚLTIMAS 24 HORAS

- En las últimas 24 horas se observó un leve descenso de las precipitaciones, las cuales se concentraron principalmente en las regiones Pacífica y Andina, e igualmente en sectores aislados de las regiones. La mayor cantidad de precipitación registrada se presentó en el municipio de **Bahía Solano (123.0 mm)**, en el departamento de **Chocó**.

ALERTA ROJA

- Por probabilidad moderada de deslizamientos de tierra detonados por lluvias, en sectores inestables o de alta pendiente, localizados en algunos municipios de la región Pacífica.
- Por alta posibilidad de incendios de la cobertura vegetal en zonas de bosques, cultivos y pastos, localizados en algunos municipios de la región Caribe y la región Andina.

ALERTA NARANJA

- Por creciente súbita en la cuenca del río San Jorge, ríos de montaña de los departamentos de Antioquia, afluentes al río Suarez, los ríos del Valle del Cauca, ríos Baudó y directos al Pacífico, en la cuenca del río San Juan, ríos Dagua y Anchicayá.
- Por probabilidad de incrementos súbitos en los ríos del Urabá antioqueño.
- Por niveles altos en el río Atrato, en el río Sinú (cuenca baja), río Ariguaní, en el centro y norte del departamento del Tolima.
- Por probabilidad moderada de deslizamientos de tierra detonados por lluvias, en sectores inestables o de alta pendiente, localizados en algunos municipios de las regiones Andina, Caribe, Orinoquía y Pacífica.
- Por moderada posibilidad de incendios de la cobertura vegetal en zonas de bosques, cultivos y pastos, localizados en municipios de las regiones Caribe, Andina, Orinoquía y Amazonía.
- Por tiempo lluvioso, en el mar Caribe y en el Océano Pacífico.

ALERTA AMARILLA

- Por niveles altos en el Canal del Dique, río Magdalena en la cuenca baja, cuenca baja del río Cauca y río Meta.
- Por probabilidad de crecientes súbitas en los ríos de la región Caribe, ríos del eje cafetero, río Micay y sus principales afluentes, afluentes e inundaciones en el cauce principal de la cuenca del río Arauca.
- Por probabilidad de incrementos en el nivel de los ríos Mocoa, Sangoyaco y Mulato, ubicados en la parte alta de la cuenca del río Caquetá.
- Por probabilidad baja de deslizamientos de tierra detonados por lluvias, en sectores inestables o de alta pendiente, localizados en amplias áreas de las regiones Caribe, Andina, Pacífico, Orinoquía y Amazonía.
- Por pleamar, para el Océano Pacífico.
- Por pleamar y viento y oleaje, para el mar Caribe.

PRONÓSTICO CONDICIONES METEOROLÓGICAS ESPECIALES

ÁREA DEL VOLCÁN GALERAS

En el transcurso de la jornada, predominarán las condiciones mayormente cubiertas con lloviznas intermitentes durante la mañana

EL SERVICIO GEOLÓGICO COLOMBIANO reporta en nivel AMARILLO (III): CAMBIOS EN EL COMPORTAMIENTO DE LA ACTIVIDAD VOLCÁNICA. Lat:2.92 Lon:-77.37

ELEVACIÓN (pies)	DIRECCIÓN	VELOCIDAD	
		NUDOS	Km/h
10,000	SURESTE	5 - 10	9 - 18
18,000	SURESTE	5 - 10	9 - 18
24,000	ESTE	5 - 10	9 - 18
30,000	NOROESTE	10 - 15	18 - 27

ÁREA DEL VOLCÁN NEVADO DEL HUILA

En el transcurso de la jornada, predominarán las condiciones mayormente cubiertas con lloviznas intermitentes durante la mañana

EL SERVICIO GEOLÓGICO COLOMBIANO reporta en nivel AMARILLO (III): CAMBIOS EN EL COMPORTAMIENTO DE LA ACTIVIDAD VOLCÁNICA. Lat:2.92 Lon:-76.05

ELEVACIÓN (pies)	DIRECCIÓN	VELOCIDAD	
		NUDOS	Km/h
10,000	SURESTE	0 - 5	0 - 9
18,000	ESTE	5 - 10	9 - 18
24,000	ESTE	0 - 5	0 - 9
30,000	NOROESTE	10 - 15	18 - 27

ÁREA DEL VOLCÁN CERRO MACHÍN

En el transcurso de la jornada, predominarán las condiciones mayormente cubiertas con lloviznas intermitentes durante la mañana

EL SERVICIO GEOLÓGICO COLOMBIANO reporta en nivel AMARILLO (III): CAMBIOS EN EL COMPORTAMIENTO DE LA ACTIVIDAD VOLCÁNICA. Lat:4.80 Lon:-75.62

ELEVACIÓN (pies)	DIRECCIÓN	VELOCIDAD	
		NUDOS	Km/h
10,000	SURESTE	0 - 5	0 - 9
18,000	NORTE	0 - 5	0 - 9
24,000	NOROESTE	10 - 15	18 - 27
30,000	NOROESTE	20 - 25	36 - 45

ÁREA DEL VOLCÁN NEVADO DEL RUIZ

En el área se espera abundante nubosidad con lluvias ligeras de carácter intermitente.

EL SERVICIO GEOLÓGICO COLOMBIANO reporta en nivel AMARILLO (III): CAMBIOS EN EL COMPORTAMIENTO DE LA ACTIVIDAD VOLCÁNICA. Lat:4.89 Lon:-75.32

ELEVACIÓN (pies)	DIRECCIÓN	VELOCIDAD	
		NUDOS	Km/h
10,000	SURESTE	5 - 10	9 - 18
18,000	NORESTE	0 - 5	0 - 9
24,000	NOROESTE	10 - 15	18 - 27
30,000	NOROESTE	20 - 25	36 - 45

ÁREA DEL COMPLEJO VOLCÁNICO CHILES-CERRO NEGRO DE

En el transcurso de la jornada, predominarán las condiciones mayormente cubiertas con lloviznas intermitentes durante la mañana

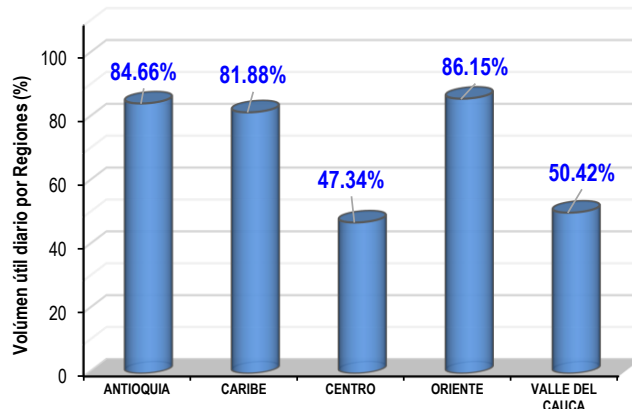
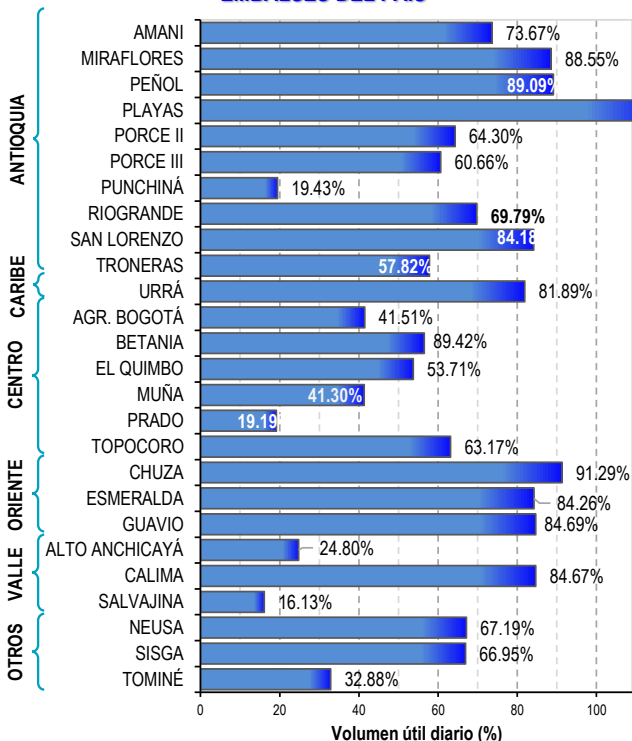
EL SERVICIO GEOLÓGICO COLOMBIANO reporta en nivel AMARILLO (III): CAMBIOS EN EL COMPORTAMIENTO DE LA ACTIVIDAD VOLCÁNICA. Lat:0.81-Lon:77.93 Lat:0.76 Lon:-77.95

ELEVACIÓN (pies)	DIRECCIÓN	VELOCIDAD	
		NUDOS	Km/h
10,000	SURESTE	0 - 5	0 - 9
18,000	SUR	10 - 15	18 - 27
24,000	NORTE	0 - 5	0 - 9
30,000	NORTE	15 - 20	27 - 36

ESTADO DE LOS EMBALSES

A continuación se relaciona el volumen útil diario de los principales embalses del país (expresado en porcentaje), de acuerdo con la información reportada por XM S.A. E.S.P en la siguiente dirección electrónica: <http://ido.xm.com.co/ido/SitePages/hidrologia.aspx?q=reservas>

VOLUMEN ÚTIL DIARIO EN LOS PRINCIPALES EMBALSES DEL PAÍS



Para estar informado diariamente de lo que pasa con el **pronóstico del tiempo y las alertas.**

Síguenos en Twitter
@IDEAMColombia



PRECIPITACIONES

A continuación se relacionan los municipios donde en las últimas 24 horas se registraron precipitaciones iguales o superiores a 35.0 mm.

Se aclara que las precipitaciones indicadas en los municipios, realmente corresponden a aquellos puntos en los cuales el IDEAM tiene estaciones de monitoreo, pero no necesariamente quiere decir que el dato corresponda a las lluvias que se presentaron directamente sobre el área urbana en donde se concentra la mayor población. En ocasiones la estación sobre la cual se destaca el mayor valor de precipitación, a pesar de pertenecer al municipio, puede quedar alejada del centro poblado principal.

DEPARTAMENTO	MUNICIPIO
ANTIOQUIA	Venecia (78.5), Támesis (44.7), Sansón (41.3).
CAUCA	Santander De Quilichao (52.0), Cajibío (45.0), Miranda (36.0).
CHOCÓ	Bahía Solano (123.0) , Lloró (69.7), Istmina (67.0), San José Del Palmar (35.4).
CÓRDOBA	Montelíbano (79.4).
LA GUAJIRA	San Juan Del Cesar (40.0).
META	Villavicencio (servitá 7 Km línea recta vía Bogotá 84.0), Cubarral (77.0), El Dorado (45.0).
QUINDÍO	Armenia (53.3), Calarcá (51.4).
RISARALDA	Pereira (67.6), Pereira (44.3).
VALLE DEL CAUCA	Buenaventura (Estación Aeropuerto 93.0), Buenaventura (Estación Alto Anchicayá 76.0).

Para estar informado diariamente de lo que pasa con el **pronóstico del tiempo y las alertas.**

Síguenos en Twitter
@IDEAMColombia



TEMPERATURAS MÁXIMAS

Los municipios que se indican a continuación son aquellos que, en el día de ayer, registraron temperaturas máximas superiores a 35°C.

	MUNICIPIO
CESAR	Bosconia (35.6).
CUNDINAMARCA	Jerusalén (35.4).
HUILA	Villavieja (37.4).
LA GUAJIRA	Riohacha (35.0).
TOLIMA	Natagaima (35.8).



PRONÓSTICO METEOROLÓGICO

Martes 24 y miércoles 25 de octubre de 2017



REGIÓN	PRONÓSTICO
<p>SABANA DE BOGOTÁ</p>	<p>MARTES. En horas de la mañana se prevé cielo mayormente cubierto con predominio de tiempo seco. En la tarde se prevé cielo entre parcial y mayormente nublado con precipitaciones ligeras al sur de la ciudad y la sabana. Lloviznas dispersas al oriente de la zona. Para la noche se estima cielo parcial a mayormente nublado con predominio de tiempo seco; no se descartan lloviznas en sectores del oriente.</p> <p>MIÉRCOLES. En horas de la mañana se prevé predominio de tiempo seco con cielo entre parcial y mayormente cubierto. En horas de la tarde y noche, se estima aumento de la nubosidad con probabilidad de lluvias en el sur y occidente de la ciudad.</p>
<p>CARIBE</p>	<p>MARTES. En horas de la mañana se prevé lluvias acompañadas de actividad eléctrica en zonas de Córdoba, Sucre, Bolívar. Cielo parcialmente cubierto y predominio de tiempo seco el resto de la región. En horas de la tarde, se espera cielo parcialmente cubierto con lluvias con actividad eléctrica sobre sectores de Magdalena, Córdoba, Cesar y la Guajira; lluvias menos fuertes sobre Bolívar y Atlántico. En horas de la noche se prevé cielo mayormente cubierto con persistencia de lluvias Cesar y sectores de los departamentos de La Guajira y Magdalena. Probabilidad de descargas eléctricas.</p> <p>MIÉRCOLES. En gran parte de la región se estiman lluvias, las de mayor intensidad en sectores de Córdoba, Magdalena, Cesar y La Guajira, precipitaciones de menor intensidad en Bolívar, especialmente durante horas de la tarde y noche.</p>
<p>ARCHIPIÉLAGO DE SAN ANDRÉS, PROVIDENCIA Y SANTA CATALINA</p>	<p>MARTES. En horas de la mañana se espera nubosidad variable con lluvias en las inmediaciones del archipiélago. En la tarde se estima nubosidad variada con probabilidad de lluvias en la zona. En horas de la noche se espera cielo mayormente cubierto con probabilidad de lluvias en el archipiélago.</p> <p>MIÉRCOLES. Se prevé cielo mayormente cubierto en el área la mayor parte de la jornada; se estima lluvias en los alrededores del archipiélago especialmente en horas de la mañana y noche.</p>
<p>MAR CARIBE</p>	<p>MARTES. Las lluvias se concentrarán en el área del archipiélago de San Andrés y Providencia y occidente y centro del mar Caribe colombiano en horas de la mañana y tarde. En el oriente se estima tiempo seco.</p> <p>MIÉRCOLES. Se estima cielo mayormente cubierto al occidente del mar Caribe con presencia de lluvias en horas de la madrugada y mañana con disminución hacia la tarde y noche. Lluvias ligeras en el centro y sectores del oriente del área a lo largo de la jornada.</p>

Planeando tu día? Descarga YA y conoce...



Consúltalo a diario y únete a la Cultura del Pronóstico del IDEAM

Disponible para

PRONÓSTICO METEOROLÓGICO

Martes 24 y miércoles 25 de octubre de 2017



REGIÓN	PRONÓSTICO
ANDINA	<p>MARTES. En horas de la mañana se prevé cielo entre parcial a mayormente cubierto con lluvias en Antioquia, sur de Huila, eje cafetero, occidente de Tolima, occidente de Santander; precipitaciones menos intensas sobre Norte de Santander, Boyacá y sectores de Cundinamarca. En horas de la tarde se prevé bastante nubosidad con probabilidad de precipitaciones con actividad eléctrica sobre Santander, Antioquia, Tolima y eje cafetero; precipitaciones menos intensas son previstas sobre occidente de Boyacá, Huila y sectores de Cundinamarca. Durante la noche, se prevé lluvias con probabilidad de actividad eléctrica sobre los amplios sectores de los Santanderes, norte de Boyacá y norte de Cundinamarca; lluvias menos intensas en Antioquia y Tolima.</p> <p>MIÉRCOLES. Durante la jornada se prevé precipitaciones con probabilidad de actividad eléctrica en sectores del occidente de Antioquia, Santander y Norte de Santander. Lloviznas al suroccidente de Cundinamarca y occidente de Tolima. El resto del área se estiman tiempo seco y nubosidad variada.</p>
INSULAR PACÍFICO	<p>MARTES. En Gorgona y Malpelo se estima cielo mayormente nublado con posibilidad de lluvias intermitentes en el día.</p> <p>MIÉRCOLES. Predominará el tiempo parcial a mayormente nublado en Malpelo y Gorgona con lluvias ligeras dispersas durante del día</p>
PACÍFICO	<p>MARTES. En la mañana se prevé cielo cubierto con precipitaciones con actividad eléctrica en Chocó, Valle del Cauca y Cauca; lluvias menos intensas en Nariño. Para las horas de la tarde persistirán las lluvias en sectores de Chocó, y en amplias zonas de Valle del Cauca y de Cauca. Probabilidad de lloviznas intermitentes en Nariño. Posibilidad de descargas eléctricas. En horas de la noche disminución de la nubosidad con precipitaciones importantes en sectores de Nariño, Cauca y Valle del Cauca; lluvias de menor intensidad en occidente de Chocó. Probabilidad de descargas eléctricas.</p> <p>MIÉRCOLES. Se prevé una mañana con cielo mayormente nublado, y lluvias en Cauca, Valle del Cauca y Chocó; lloviznas en Nariño. En la noche se presentará una reducción de las lluvias en toda la región.</p>
OCÉANO PACÍFICO	<p>MARTES. A lo largo de la jornada se prevé abundante nubosidad con posibilidad de lluvias entre moderadas y fuertes, tanto en alta mar como en el litoral. Alta probabilidad de descargas eléctricas.</p> <p>MIÉRCOLES. Se prevé intensificación de las lluvias en el Pacífico colombiano, especialmente en la cuenca norte del Océano Pacífico. En la cuenca sur se pronostica condiciones secas.</p>

Planeando tu día?
Descarga YA y conoce...



Consúltalo a diario y únete a la Cultura del Pronóstico del IDEAM

Disponible para  



PRONÓSTICO METEOROLÓGICO

Martes 24 y miércoles 25 de octubre de 2017



REGIÓN	PRONÓSTICO
<p>ORINOQUIA</p>	<p>MARTES. En horas de la mañana se prevé lluvias dispersas en Vichada y oriente de Arauca. Lluvias ligeras en sectores del piedemonte llanero. En horas de la tarde se esperan aumento de la nubosidad con lluvias en el oriente de Vichada, oriente de Meta y de Casanare, Arauca ; lluvias ligeras sobre piedemonte de Arauca. En horas de la noche se prevé cielo parcialmente nublado, lluvias ligeras en el Vichada con tiempo seco en el resto de la región.</p> <p>MIÉRCOLES. En gran parte de la región se prevé cielo con nubosidad variable y precipitaciones dispersas entre ligeras y moderadas en Arauca, oriente de Casanare, Arauca y Meta</p>
<p>AMAZONIA</p>	<p>MARTES. En horas de la mañana se espera cielo cubierto con lluvias en Amazonas, Vaupés y Guainía; lluvias ligeras en Caquetá y Putumayo. En la tarde se prevé condiciones nubosas con precipitaciones en Amazonas, Vaupés, y Guainía ; lluvias ligeras en Caquetá, Putumayo. En horas de la noche son probables lloviznas y/o lluvias ligeras en sectores de Amazonas y Vaupés.</p> <p>MIÉRCOLES. Cielo parcialmente nublado en toda la región con prevalencia de tiempo seco, sin embargo, se prevén algunas lluvias en y oriente de Amazonas en horas de la tarde. Tiempo seco en el resto de la región y del día.</p>

Planeando tu día?
 Descarga YA y conoce...



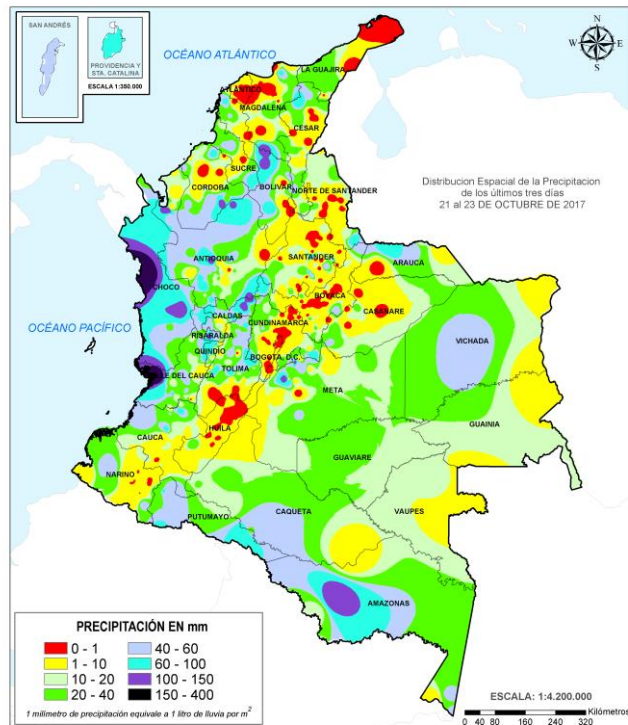
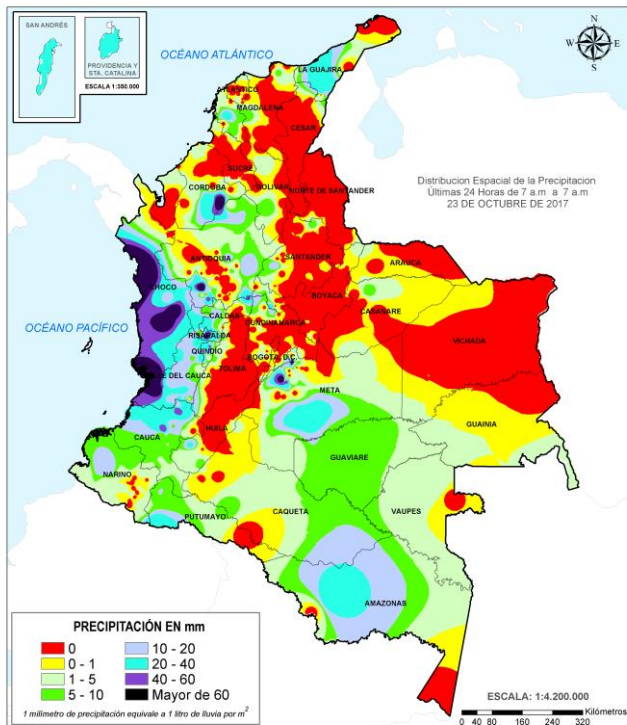
Consúltalo a diario y únete a
 la Cultura del Pronóstico del IDEAM

Disponible para  

MAPAS DE PRECIPITACIÓN

Precipitación diaria: desde las 7:00 a. m. del día lunes 23 de octubre hasta las 7:00 a. m. del día martes 24 de octubre de 2017.

Precipitación de los últimos 3 días: desde las 7:00 a.m. del día sábado 21 de octubre hasta las 7:00 a. m. del día martes 22 de octubre de 2017.



ALERTAS VIGENTES E INFORMACIÓN ADICIONAL

Para mayor información sobre el pronóstico del estado del tiempo, informes técnicos diarios, comunicados especiales, mapas diarios de temperaturas máximas y mínimas e información diaria de precipitación se sugiere consultar los siguientes enlaces:

- [MAPA DIARIO DE TEMPERATURA MÁXIMA.](#)
- [MAPA DIARIO DE TEMPERATURA MÍNIMA.](#)
- [INFORMACIÓN DIARIA DE PRECIPITACIÓN Y TEMPERATURA DE LOS PRINCIPALES AEROPUERTOS DEL PAÍS.](#)
- [MOSAICO MAPAS DE PRECIPITACIÓN DIARIA EN MILÍMETROS.](#)

ALERTAS POR NIVELES DE LOS RÍOS

REGIÓN CARIBE

SITIOS PARA LOS CUALES SE GENERA LA ALERTA

CRECIENTE SÚBITA EN LA CUENCA DEL RÍO SAN JORGE.

Se mantiene esta alerta debido a se prevé una nueva creciente súbita en la parte alta de la cuenca del río San Jorge, por lo que se espera que la onda de creciente genere ascensos importantes hacia aguas abajo en los municipios de Buenavista y Ayapel, en el departamento de Córdoba, donde actualmente se tienen niveles en el intervalo medio para la época. Por lo anterior, se recomienda a las autoridades de Gestión de Riesgo y poblaciones ribereñas localizadas a lo largo del cauce principal estar atentos al comportamiento de los niveles del cauce principal y sus afluentes, especialmente el río San Pedro.

PROBABILIDAD DE INCREMENTOS SÚBITOS EN LOS RÍOS DEL URABÁ ANTIOQUEÑO.

Se mantiene esta alerta por probabilidad de crecientes súbitas en los ríos que vierten sus aguas al Golfo de Urabá, entre estos los ríos León, Mulatos, Tanela, Zungo, Grande, Guadualito, Turbo, Currulao y Vijagüal. El IDEAM mantiene la recomendación para que la población en general asentada en las riberas de estos ríos que desembocan en el mar Caribe, se mantenga muy atentos al comportamiento de los niveles.

NIVELES ALTOS EN EL RÍO ATRATO.

Se mantienen en valores altos los niveles del río Atrato a la altura del municipio de Quibdó y hacia aguas abajo por el tránsito de la onda de crecida en áreas bajas del municipio de Vigía del Fuerte (Antioquia). El IDEAM recomienda a la población ribereña a los ríos y quebradas afluentes, mantener atento seguimiento al comportamiento y fluctuaciones en los niveles.

NIVELES ALTOS EN EL RÍO SINÚ (CUENCA BAJA).

Los niveles del río Sinú se encuentran con valores altos con posibles afectaciones en algunos sectores bajos de los municipios Ceteré, San Pelayo, Carrillo y Loricá, en el departamento de Córdoba. El IDEAM recomienda a las autoridades de Gestión del Riesgo y a pobladores ribereños en las zonas bajas de estos municipios (especialmente en la margen derecha del río), y en especial en el sector Montería-Cereté y en inmediaciones de la Ciénaga de Momil.

NIVELES ALTOS EN EL RÍO ARIGUANI

Se mantiene esta alerta dado que continúan altos los niveles del río Ariguaní, el cual descienden de la Sierra Nevada de Santa Marta. Especial atención a la población aledaña a la altura de la estación Algarrobo,. El IDEAM recomienda a la población en general estar atentos al comportamiento de los niveles del río.

ALERTAS POR NIVELES DE LOS RÍOS

REGIÓN ANDINA

SITIOS PARA LOS CUALES SE GENERA LA ALERTA

PROBABILIDAD DE CRECIENTES SÚBITAS EN LOS RÍOS DE MONTAÑA DE LOS DEPARTAMENTOS DE ANTIOQUIA.

Se mantiene esta alerta dado que continúan en el rango de medios a altos varios ríos de alta montaña en el departamento de Antioquia y se pronostican lluvias en esa zona. Las corrientes más importantes que presentan éstas condiciones hidrológicas son los ríos San Juan, Tigüí, Nechí, Anorí, Porce, Tarazá, Man, Nare, Liboriana y San Bartolomé. No se descarta la posibilidad de crecientes súbitas especialmente en la cuenca del río Nechí y Tarazá. Por ésta situación hidrológica, se recomienda a las autoridades locales y regionales de Gestión de Riesgo, prestar especial atención en las zonas ribereñas bajas de estos ríos.

INCREMENTOS EN LOS NIVELES DE VARIAS CORRIENTES EN EL CENTRO Y NORTE DEL DEPARTAMENTO DEL TOLIMA.

Como resultado de precipitaciones que se registraron especialmente en la zona centro y norte del departamento del Tolima, se presentan incrementos importantes de varias corrientes afluentes al río Magdalena. Dada ésta situación hidrológica se recomienda a las autoridades locales y regionales de Gestión de Riesgo, prestar especial atención en zonas ribereñas bajas del río Magdalena, especialmente en proximidades de los municipios de Purificación, Falan, Honda, Lérida, Ambalema, Venadillo, Alvarado, Mariquita, Saldaña, Coyaima y Ortega, debido a que no se descartan tránsitos de onda importantes sobre los ríos Recio, Frío, Combeima, Coello, Totará, Alvarado, Saldaña y Sumapáz.

PROBABILIDAD DE CRECIENTE SÚBITA EN LOS AFLUENTES AL RÍO SUAREZ.

Dadas las fuertes lluvias que se registraron en la cuenca del río Suarez, se mantiene esta alerta debido a las crecientes súbitas en los afluentes de la cuenca alta del río Suárez, especialmente el río Monquirá. El IDEAM recomienda a la población ribereña y a las autoridades locales estar atentos ante el incremento súbito de los niveles de estos cauces.

PROBABILIDAD DE CRECIENTES SUBITAS EN LOS NIVELES DE LOS RIOS DEL VALLE DEL CAUCA.

Se mantiene esta alerta dadas las lluvias de variada intensidad e inclusive con presencia de tormentas eléctricas que se han registrado sobre el sur del departamento del Valle del Cauca y norte de Cauca, las cuales podrían estar generando crecientes súbitas en los ríos Guadalajara, Guabas, Jamundi, Claro, Guachal (Bolo-fraile, Parraga), Yumbo; igualmente se pueden presentar ascensos en los niveles de los ríos Calima, Frío, Cali, Timba, Lili-Melendez-Cañaveralejo, Amaime, Cerrito, Calima, Sabaleta, Sonso, Tuluá, Morales y Bugalagrande, entre otros. El IDEAM recomienda a las autoridades de Gestión del Riesgo y a la población en general asentada en las riberas de estos ríos y afluentes, estén atentos al comportamiento de los niveles y tomen las acciones necesarias ante posibles crecientes súbitas.

ALERTA NARANJA

ALERTAS POR NIVELES DE LOS RÍOS

REGIÓN PACÍFICO

SITIOS PARA LOS CUALES SE GENERA LA ALERTA

ALERTA NARANJA

PROBABILIDAD DE CRECIENTES SÚBITAS EN LOS RÍOS BAUDÓ Y DIRECTOS AL PACÍFICO.

Dadas las persistentes lluvias de variada intensidad en la región Pacífica, se prevé nuevos incrementos súbitos en los ríos Baudó, Calima y sus afluentes, por lo que se recomienda a las autoridades de Gestión del Riesgo y a la población en general estar atenta ante posibles incrementos súbitos en los niveles de estos ríos.

PROBABILIDAD DE CRECIENTES SÚBITAS EN LA CUENCA DEL RÍO SAN JUAN

Se mantiene esta alerta debido a que se prevé nuevos incrementos súbitos en río San Juan (a la altura del municipio de Tadó-Chocó) y en sus afluentes, producto de las lluvias de variada intensidad que se pronostican persistan durante las próximas horas en la cuenca aportante. El IDEAM recomienda a las autoridades de Gestión del Riesgo y a la población en general estar atenta al aumento súbito en los niveles de estos ríos.

PROBABILIDAD DE CRECIENTES SÚBITAS EN LOS RÍOS DAGUA Y ANCHICAYÁ.

Persisten las lluvias en la región Pacífica especialmente al occidente del departamento de Valle del Cauca, por lo que no se descarta la ocurrencia de crecientes súbitas en los ríos Dagua y Anchicayá, que desembocan en la bahía de Buenaventura. El IDEAM recomienda a las autoridades de Gestión de Riesgo y a la población ribereña en general mantener atento seguimiento al comportamiento en los niveles de estos ríos y sus afluentes.

ALERTAS POR NIVELES DE LOS RÍOS

REGIÓN CARIBE

SITIOS PARA LOS CUALES SE GENERA LA ALERTA

ALERTA AMARILLA

NIVELES ALTOS EN EL CANAL DEL DIQUE.

Se mantiene la alerta en el canal del Dique dado que continúan los valores altos a la altura del municipio de Gambote. El IDEAM mantiene la recomendación a pobladores y autoridades locales de Gestión del Riesgo mantener atento seguimiento al comportamiento del nivel.

NIVELES ALTOS EN EL RIO MAGDALENA EN LA CUENCA BAJA.

Debido al tránsito de la onda de crecida generado en Barrancabermeja (Santander) la cual se vera refleja en los próximos días aguas abajo especialmente en El Banco (Magdalena), siendo ésta condición normal para esta época del año. Se prevé que en las próximas semanas sean mayores éstos incrementos coincidentes con la segunda temporada de lluvias, cuyos aumentos en los niveles se extenderán hasta las zonas bajas de la región Caribe.

PROBABILIDAD DE CRECIENTES SÚBITAS EN LOS RÍOS DE LA REGION CARIBE.

Se mantiene esta alerta dado las precipitaciones que se han presentado en la región, las cuales afectan las quebradas y arroyos de los departamentos de Atlántico, Bolívar y Sucre, especial atención a los arroyos de Barranquilla y los caños afluentes a la región de la Mojana. El IDEAM recomienda a las autoridades de Gestión del Riesgo y a la población en general estar atentos ante posibles incrementos súbitos en estos ríos, quebradas y arroyos de la región.

NIVELES ALTOS EN LA CUENCA BAJA DEL RÍO CAUCA.

Se mantiene esta alerta dado que continúan altos los niveles del río Cauca entre los municipios de San Jacinto del Cauca (Bolívar), Guaranda (Sucre), Achí y Pinillos (Bolívar). El IDEAM recomienda a las autoridades locales y regionales de Gestión del Riesgo, estar atentos al comportamiento de los niveles del río.

REGIÓN ANDINA

SITIOS PARA LOS CUALES SE GENERA LA ALERTA

ALERTA AMARILLA

SE PREVÉ CRECIENTES SÚBITAS EN LOS RÍOS DEL EJE CAFETERO

Se emite esta alerta debido a las lluvias de variada intensidad que se han presentado en el transcurso de la noche en el Eje Cafetero, por lo que se prevé crecientes súbitas en los niveles de los ríos Arma, Chinchina, Risaralda, Otún, La Vieja y río Mapa, entre otros. Se recomienda a los pobladores de las zonas ribereñas bajas estar atentos al comportamiento de estos ríos dado que se pronostica persistan las lluvias en la región.

ALERTAS POR NIVELES DE LOS RÍOS

REGIÓN PACÍFICA

SITIOS PARA LOS CUALES SE GENERA LA ALERTA

ALERTA AMARILLA

PROBABILIDAD DE CRECIENTE SÚBITA EN EL RÍO MICAY Y SUS PRINCIPALES AFLUENTES

Se mantiene esta alerta dadas las precipitaciones que se han registrado en la cuenca del río Micay, las cuales se pronostica persistan durante las próximas horas, por lo que se prevé ascenso significativo en el nivel del río Micay y sus afluentes. Por tal razón, se recomienda a los pobladores de zonas bajas (especialmente en el sector López de Micay-Zaragoza), estar atentos ante la eventualidad de crecientes súbitas.

REGIÓN ORINOQUIA

SITIOS PARA LOS CUALES SE GENERA LA ALERTA

ALERTA AMARILLA

NIVELES ALTOS EN EL RÍO META

Continúan en ascenso en los niveles del río Meta en los sectores aguas abajo de Puerto López. El IDEAM recomienda a la población en general y especialmente a los habitantes de los municipios Maní, estar atentos a las variaciones de este río.

PROBABILIDAD DE INCREMENTOS SÚBITOS EN LOS AFLUENTES E INUNDACIONES EN EL CAUCE PRINCIPAL DE LA CUENCA DEL RÍO ARAUCA.

Se mantiene esta alerta debido a que el río Arauca presente incrementos en el nivel a la altura de Araucita, no se descarta nuevo ascenso de cotas de lámina de agua en los próximos días. El IDEAM hace un llamado de atención especial a pobladores para que mantengan atento seguimiento al comportamiento de los niveles de este río.

REGIÓN AMAZONAS

SITIOS PARA LOS CUALES SE GENERA LA ALERTA

ALERTA AMARILLA

PROBABILIDAD DE INCREMENTOS EN EL NIVEL DE LOS RÍOS MOCOA, SANGOYACO Y MULATO, UBICADOS EN LA PARTE ALTA DE LA CUENCA DEL RÍO CAQUETÁ.

Se mantiene esta alerta dado que se prevé nuevos incrementos en los niveles de los afluentes al río Mocoa, ubicado en la cuenca alta del río Caquetá. El IDEAM recomienda a las autoridades de Gestión del Riesgo Local y a la población en general permanezcan muy atentos al comportamiento de las lluvias y los niveles de estos cauces.

ALERTAS POR AMENAZAS DE INCENDIOS DE LA COBERTURA VEGETAL

ALERTA ROJA:

Amenaza Alta o muy alta de ocurrencia de incendios de la cobertura vegetal en zonas de bosques, cultivos y pastos, localizados en los siguientes municipios y sectores aledaños:

ALERTA NARANJA:

Amenaza moderada de ocurrencia de incendios de la cobertura vegetal en zonas de bosques, cultivos y pastos, localizados en los siguientes municipios y sectores aledaños:

REGIÓN CARIBE

SITIOS PARA LOS CUALES SE GENERA LA ALERTA

**ALERTA
ROJA**

BOLÍVAR: Córdoba, San Estanislao, Simití.

CESAR: Agustín Codazzi, Becerrill, Chiriguaná, Curumaní, La Jagua de Ibirico.

LA GUAJIRA: Manaure, Uribia.

MAGDALENA: Aracataca, El Retén, Plato, Santa Marta.

REGIÓN CARIBE

SITIOS PARA LOS CUALES SE GENERA LA ALERTA

**ALERTA
NARANJA**

ATLÁNTICO: Barranquilla, Luruaco, Puerto Colombia, Repelón, Tubará.

LA GUAJIRA: Albania, Maicao y Rihacha

MAGDALENA: Pueblo Viejo.

Especial atención en el Parque Nacional Natural Ciénaga Grande de Santa Marta.

ALERTAS POR AMENAZAS DE INCENDIOS DE LA COBERTURA VEGETAL

ALERTA ROJA:

Amenaza Alta o muy alta de ocurrencia de incendios de la cobertura vegetal en zonas de bosques, cultivos y pastos, localizados en los siguientes municipios y sectores aledaños:

ALERTA NARANJA:

Amenaza moderada de ocurrencia de incendios de la cobertura vegetal en zonas de bosques, cultivos y pastos, localizados en los siguientes municipios y sectores aledaños:

REGIÓN ANDINA

SITIOS PARA LOS CUALES SE GENERA LA ALERTA

ALERTA ROJA

BOYACÁ: Chivatá, Cucaita, Cúitiva, Duitama, Firavitoba, Floresta, Iza, La Uvita, Motavita, Oicatá, Paipa, Sáchica, Samacá, Santa Rosa De Viterbo, Siachoque, Sotaquirá, Toca, Tota, Tunja, Tuta.

CUNDINAMARCA: Choachí, Cota, Funza, Fúquene, Granada, Guachetá, Guasca, La Calera, Madrid, Sopó, Susa, Tenjo.

HUILA: Aipe, Baraya, Colombia, Gigante, Íquira, Palermo, Rivera, Tello, Villavieja.

NARIÑO: Ancuya, Arboleda (Berruecos), Chachagúí, Consacá, El Peñol, El Tambo, Guaitarilla, La Florida, La Llanada, Los Andes (Sotomayor), Mallama (Piedrancha), Nariño, Providencia, San Lorenzo, Sandoná, Santa Cruz (Guachavés), Taminango, Tangua, Túquerres.

REGIÓN ANDINA

SITIOS PARA LOS CUALES SE GENERA LA ALERTA

ALERTA NARANJA

BOYACÁ: Busbanzá, Cómbita, Soracá

CAUCA: Corinto, Patía (El Bordo), Piendamó, Popayán, Puracé (Coconuco), San Sebastián, Sotará (Paispamba), Timbío.

CUNDINAMARCA: Guatavita

NARIÑO: Albán (San José), Belén, Colón (Génova), La Cruz, La Unión, San Bernardo, San Pablo, San Pedro De Cartago (Cartago), Sapuyes, Yacuanquer

VALLE DEL CAUCA: Candelaria, Florida, Pradera.

REGIÓN DE LA ORINOQUÍA

SITIOS PARA LOS CUALES SE GENERA LA ALERTA

ALERTA NARANJA

META: La Macarena, Uribe.

REGIÓN DE LA AMAZONÍA

SITIOS PARA LOS CUALES SE GENERA LA ALERTA

ALERTA NARANJA

CAQUETÁ: San Vicente del Caguán.

ALERTAS POR AMENAZAS DE DESLIZAMIENTO

ALERTA ROJA:

Amenaza alta a muy alta por deslizamientos de tierra detonados por lluvias, localizados en los siguientes municipios:

ALERTA NARANJA:

Amenaza moderada por deslizamientos de tierra detonados por lluvias, localizados en los siguientes municipios:

REGIÓN PACÍFICO

ALERTA ROJA	SITIOS PARA LOS CUALES SE GENERA LA ALERTA
	CHOCÓ: Bahía Solano (Mutis), Cértegui, Lloró y Quibdó.

REGIÓN CARIBE

ALERTA NARANJA	SITIOS PARA LOS CUALES SE GENERA LA ALERTA
	CORDOBA: Buenavista, Montelíbano, Tierralta y Valencia.

REGIÓN ANDINA

ALERTA NARANJA	SITIOS PARA LOS CUALES SE GENERA LA ALERTA
	ANTIOQUIA: Concordia, Salgar y Venecia.
	CALDAS: Samaná. NORTE DE SANTANDER: Chitagá y Toledo.

REGIÓN ORINOQUIA

ALERTA NARANJA	SITIOS PARA LOS CUALES SE GENERA LA ALERTA
	META: Acacías, Cubarral, El Castillo, El Dorado y Villavicencio.

REGIÓN PACÍFICO

ALERTA NARANJA	SITIOS PARA LOS CUALES SE GENERA LA ALERTA
	CAUCA: El Tambo, López y Timbiquí.
	CHOCÓ: Alto Baudó (Pie de Pato), Atrato (Yuto), Bagadó, Bajo Baudó (Pizarro), Bojayá (Bellavista), Carmen del Darién (Curbaradó), Condoto, El Cantón del San Pablo (Managrù), El Carmen, Istmina, Juradó, Medio Atrato (Beté), Medio Baudó(Boca de Pepú), Medio San Juan (Andagoya), Nuquí, Río Iró (Santa Rita), Río Quito (Paimadó), Riosucio, Tadó y Unión Panamericana (Animas). VALLE DEL CAUCA: Buenaventura y Calima (El Darién) y Dagua.

ALERTAS POR AMENAZAS DE DESLIZAMIENTO

ALERTA ROJA:

Amenaza alta a muy alta por deslizamientos de tierra detonados por lluvias, localizados en los siguientes municipios:

ALERTA NARANJA:

Amenaza moderada por deslizamientos de tierra detonados por lluvias, localizados en los siguientes municipios:

REGIÓN CARIBE	
SITIOS PARA LOS CUALES SE GENERA LA ALERTA	
ALERTA AMARILLA	CESAR: La Gloria, Pailitas, Pelaya, Pueblo Bello y Valledupar.
	CORDOBA: La Apartada y Puerto Libertador .
	LA GUAJIRA: San Juan del Cesar.
	MAGDALENA: Ciénaga, Fundación y Santa Marta.

REGIÓN ANDINA	
SITIOS PARA LOS CUALES SE GENERA LA ALERTA	
ALERTA AMARILLA	<p>ANTIOQUIA: Abejorral, Amagá, Amalfi, Andes, Angelópolis, Anorí, Argelia, Armenia, Belmira, Briceño, Cáceres, Caldas, Campamento, Cañasgordas, Caracolí, Caramanta, Carepa, Chigorodó, Ciudad Bolívar, Dabeiba, Ebéjico, Entrerrios, Fredonia, Frontino, Giraldo, Heliconia, Ituango, La Ceja, La Pintada, La Unión, Liborina, Maceo, Medellín, Montebello, Nariño, Olaya, Puerto Berrío, Puerto Nare, Puerto Triunfo, Remedios, San Carlos, San Francisco, San Luis, Santa Bárbara, Santa Fe de Antioquia, Segovia, Sonsón, Sopetrán, Tarazá, Tarso, Titiribí, Toledo, Turbo, Uramita, Urrao, Valdivia, Vegachí, Yalí, Yarumal y Yolombó.</p> <p>BOYACÁ: Almeida, Aquitania, Berbeo, Betétiva, Buenavista, Campohermoso, Chinavita, Chita, Chivor, Coper, Corrales, El Espino, Gámeza, Guicán, La Victoria, Labranzagrande, Macanal, Maripí, Miraflores, Mongua, Monquirá, Muzo, Otanche, Pachavita, Páez, Pajarito, Panqueba, Pauna, Paya, Paz de Rio, Pesca, Pisva, Puerto Boyacá, Quípama, Rondón, Saboyá, San José Pare, San Luis de Gaceno, San Pablo de Borbur, Santa María, Santana, Socotá, Sogamoso, Tasco, Tibaná, Tópaga, Turmequé, Umbita y Ventaquemada.</p> <p>CUNDINAMARCA: Agua de Dios, Albán, Anapoima, Anolaima, Apulo, Arbeláez, Beltrán, Bituima, Bogotá, D.C., Bojacá, Cabrera, Cachipay, Caparrapí, Cáqueza, Carmen de Carupa, Chaguaní, Chipaque, Chocontá, Cucunubá, El Colegio, El Peñón, El Rosal, Facatativá, Fusagasugá, Gachetá, Gama, Granada, Guaduas, Guatavita, Guayabal de Siquima, Guayabetal, Gutiérrez, Jerusalén, La Calera, La Mesa, La Palma, La Peña, La Vega, Lenguazaque, Machetá, Medina, Nilo, Nimaima, Nocaima, Pacho, Paima, Pandi, Paratebuena, Pasca, Pulí, Quebradanegra, Quetame, Quipile, Ricaurte, San Antonio de Tequendama, San Bernardo, San Cayetano, San Francisco, San Juan de Rioseco, Sasaima, Sesquilé, Sibaté, Silvania, Soacha, Subachoque, Suesca, Supatá, Sutatausa, Tabio, Tausa, Tena, Tibacuy, Tocaima, Topaipí, Ubalá, Utica, Venecia, Vergara, Vianí, Villagómez, Villapinzón, Villeta, Viotá, Yacopí, Zipacón y Zipaquirá.</p>

ALERTAS POR AMENAZAS DE DESLIZAMIENTO

ALERTA ROJA:

Amenaza alta a muy alta por deslizamientos de tierra detonados por lluvias, localizados en los siguientes municipios:

ALERTA NARANJA:

Amenaza moderada por deslizamientos de tierra detonados por lluvias, localizados en los siguientes municipios:

REGIÓN ANDINA

SITIOS PARA LOS CUALES SE GENERA LA ALERTA

ALERTA AMARILLA

CALDAS: Aguadas, Anserma, Chinchiná, Filadelfia, La Merced, Manizales, Manzanares, Marmato, Marulanda, Neira, Norcasia, Pácora, Pensilvania, Riosucio, Salamina, Supia, Victoria, Villamaria y Viterbo.

HUILA: La Plata y Neiva.

NORTE DE SANTANDER: Ábrego, Cácosta, Chinácota, Convención, Cucutilla, Durania, El Zulia, Gramalote, Hacarí, Labateca, Lourdes, Pamplona, Salazar, San Calixto, Sardinata, Silos, Teorama y Villa Caro.

QUINDÍO: Buenavista, Calarcá, Circasia, Córdoba y Salento.

RISARALDA: Belén de Umbria, Dosquebradas y Santa Rosa de Cabal.

SANTANDER: Albania, Barbosa, Bolivar, Carcasí, Charalá, Chipatá, Contratación, Coromoro, El Carmen, El Guacamayo, Florián, Floridablanca, Girón, Guepsa, La Belleza, La Paz, Landázuri, Lebrija, Macaravita, Matanza, Mogotes, Puente Nacional, Rionegro, San Andrés, San Benito, San Miguel, San Vicente de Chucurí, Santa Helena del Opón, Sucre, Tona, Valle de San José y Vélez.

TOLIMA: Alpujarra, Anzoátegui, Armero (Guayabal), Ataco, Cajamarca, Camen de Apicalá, Casabianca, Chaparral, Cunday, Dolores, Falan, Fresno, Herveo, Ibagué, Icononzo, Lérida, Líbano, Mariquita, Melgar, Murillo, Natagaima, Palocabildo, Planadas, Prado, Purificación, Rioblanco, Roncesvalles, San Antonio, Villahermosa y Villarrica.

REGIÓN ORINOQUIA

SITIOS PARA LOS CUALES SE GENERA LA ALERTA

ALERTA AMARILLA

CASANARE: Aguazul, Chámeza, Hato Corozal, La Salina, Nunchía, Paz de Ariporo, Pore, Recetor, Sabanalarga, Támara, Tauramena y Yopal.

META: Cumaral, Guamal y Restrepo.

ALERTAS POR AMENAZAS DE DESLIZAMIENTO

ALERTA ROJA:

Amenaza alta a muy alta por deslizamientos de tierra detonados por lluvias, localizados en los siguientes municipios:

ALERTA NARANJA:

Amenaza moderada por deslizamientos de tierra detonados por lluvias, localizados en los siguientes municipios:

REGIÓN PACÍFICO	
SITIOS PARA LOS CUALES SE GENERA LA ALERTA	
ALERTA AMARILLA	CAUCA: Almaguer, Bolívar, Buenos Aires, Cajibío, Caldono, Corinto, Inzá, Jambaló, La Sierra, La Vega, Miranda, Páez (Belalcázar), Rosas, Santa Rosa, Silvia, Suárez, Toribío y Totoró.
	CHOCÓ: Belén de Bajirá, Nóvita, Sipí y Unguía.
	NARIÑO: Albán (San José), Buesaco, Cumbitara, Linares y Samaniego.
	VALLE DEL CAUCA: Bolívar, Buga, Bugalagrande, El Cerrito, El Dovio, Palmira, San Pedro, Sevilla, Tuluá y Versalles.

REGIÓN AMAZONIA	
SITIOS PARA LOS CUALES SE GENERA LA ALERTA	
ALERTA AMARILLA	CAQUETA: Belén de Los Andaquíes y Morelia.
	PUTUMAYO: Mocoa.

ALERTAS POR AMENAZAS DE DESLIZAMIENTO

ALERTA ROJA:

Amenaza alta a muy alta por deslizamientos de tierra detonados por lluvias, localizados en los siguientes municipios:

ALERTA NARANJA:

Amenaza moderada por deslizamientos de tierra detonados por lluvias, localizados en los siguientes municipios:

SECTORES VIALES

SECTORES VIALES IDENTIFICADOS CON POTENCIALIDAD de DESLIZAMIENTOS, EN LOS CUALES GENERAN ALERTAS °

DEPARTAMENTO	SECTOR VIAL
ANTIOQUIA	Medellín - Cali Medellín - Pereira Medellín – Doradal. Sector Alto de la Pava Rubicón - Santafé de Antioquia Santuario - Cruce Ruta 45 (Caño Alegre) Bolombolo - Santafé de Antioquia La Mansa - Primavera
ARAUCA	La Lejía - Saravena
BOYACA	La Lejía - Saravena
CUNDINAMARCA	Bogotá (El Portal) - Villavicencio
CHOCO	Certeguí - Quibdó La Mansa - Primavera Las Animas - Certeguí Las Animas - Mumbú Quibdó - La Mansa Río Pató (El Afirmado) Río Pató (El Afirmado) - La Ye (Las Animas)
META	Bogotá (El Portal) - Villavicencio Pipiral - Villavicencio
NORTE DE SANTANDER	La Lejía - Saravena
TOLIMA	Cajamarca - Puente Cajamarca - Ibagué
VALLE DEL CAUCA	Buenaventura - Cruce Ruta 40 (Loboguerrero) Intersección Sena - Intersección Citronela

ALERTAS METEOMARINA

MAR CARIBE

<p>ALERTA NARANJA</p>	<p>POR TIEMPO LLUVIOSO En la zonas del occidente y centro del mar Caribe colombiano, y especialmente en el área del Archipiélago de San Andrés y Providencia, se prevén lluvias moderadas a fuertes acompañadas de tormentas eléctricas y rachas de viento en momentos de lluvia intensa. Por lo anterior, se recomienda a los habitantes costeros y a los usuarios de pequeñas embarcaciones estar atentos a la evolución de las condiciones meteorológicas y consultar con las capitanías de puerto antes de zarpar.</p>
<p>ALERTA AMARILLA</p>	<p>POR PLEAMAR Hasta el día 27 de octubre del presente año, el nivel del mar estará bajo la influencia de la pleamar más significativa del mes, asociada con la marea astronómica. Por lo anterior, se recomienda a los habitantes costeros y a los usuarios de pequeñas embarcaciones estar atentos a la evolución de las condiciones meteorológicas.</p> <p>POR VIENTO Y OLEAJE En amplios sectores del mar Caribe colombiano se estiman vientos entre los 20 a 25 nudos y con posibilidad de rachas mayores y altura del oleaje entre los 2.5 m a los 3.0 m; especialmente mar adentro. Por esta razón, se sugiere a los habitantes costeros estar atentos a la evolución de las condiciones meteorológicas y a los usuarios de pequeñas embarcaciones consultar con las Capitanías de puerto antes de zarpar.</p>

OCÉANO PACÍFICO

<p>ALERTA NARANJA</p>	<p>POR TIEMPO LLUVIOSO En la zona centro y norte de la cuenca del Pacífico colombiano, se prevén lluvias moderadas acompañadas de tormentas eléctricas en momentos de lluvia intensa, tanto en cercanías a la costa como mar adentro. Por lo anterior, se recomienda a los habitantes costeros y a los usuarios de pequeñas embarcaciones estar atentos a la evolución de las condiciones meteorológicas.</p>
<p>ALERTA AMARILLA</p>	<p>POR PLEAMAR En el centro y sur del Pacífico colombiano, se presentará condiciones altas de nivel del mar (pleamar), asociadas a la marea astronómica, la cual se extenderá hasta hoy 24 de octubre del 2017. Por lo anterior, se recomienda a los habitantes costeros y a los usuarios de pequeñas embarcaciones estar atentos a la evolución de las condiciones meteorológicas.</p>

°C: grados Celsius

m: metros

mm: milímetros

msnm: metros sobre nivel del mar

Km/h: kilómetros por hora

HLC: hora local colombiana

GOES: Geostationary Operational Environmental Satellites (Satélite Geoestacionario Operacional Ambiental).

GOES-13 es el designado GOES-Este, localizado en 75° W sobre el ecuador geográfico.

PNN: Parque Nacional Natural

SFF: Santuario de Fauna y Flora



ALERTA ROJA. PARA TOMAR ACCIÓN Advierte al Sistema Nacional de Gestión del Riesgo de Desastres sobre el peligro de un fenómeno y sus efectos adversos sobre la población. Se emite una alerta sólo cuando la identificación de un evento extraordinario indique la amenaza inminente y cuando la gravedad del fenómeno requiera atención prioritaria de los comités departamentales y locales.



ALERTA NARANJA. PARA PREPARARSE Indica la amenaza de un fenómeno. No implica riesgo inmediato por lo que es catalogado como un mensaje para informarse y prepararse. El aviso implica vigilancia continua ya que las condiciones son propicias para el desarrollo de un suceso natural.



ALERTA AMARILLA. PARA INFORMARSE Se emite cuando las condiciones hidrometeorológicas son favorables para la ocurrencia de un fenómeno natural y pueden aumentar el riesgo según los pronósticos. Por sus características, este nivel está encaminado a informar.

CONDICIONES NORMALES Indica que no existe ninguna clase de alerta para la región o zona mencionada.

Omar Franco | Director General

Christian Euscátegui | Jefe Oficina del Servicio de Pronósticos y Alertas

Profesionales de Turno:

Alexander Villamizar, Viviana Chivatá, Sonia Bermúdez, Mirovan Sverko, Mauricio Torres, David Cortés y Alberto Pardo.
<http://www.ideam.gov.co>

Correos electrónicos: servicio@ideam.gov.co, alertas@ideam.gov.co

Calle 25D # 96B – 70, Piso 3. Bogotá, D.C., Colombia.

Teléfono: 3075625 Ext. 1334–1336.

Síguenos en:

