

INFORME TÉCNICO DIARIO N° 299

El IDEAM comunica al Sistema Nacional de Gestión del Riesgo (SNGR) y al Sistema Nacional Ambiental (SINA).

Bogotá D. C., jueves 26 de octubre de 2017.

Hora de actualización:
12:00 p.m. HLC

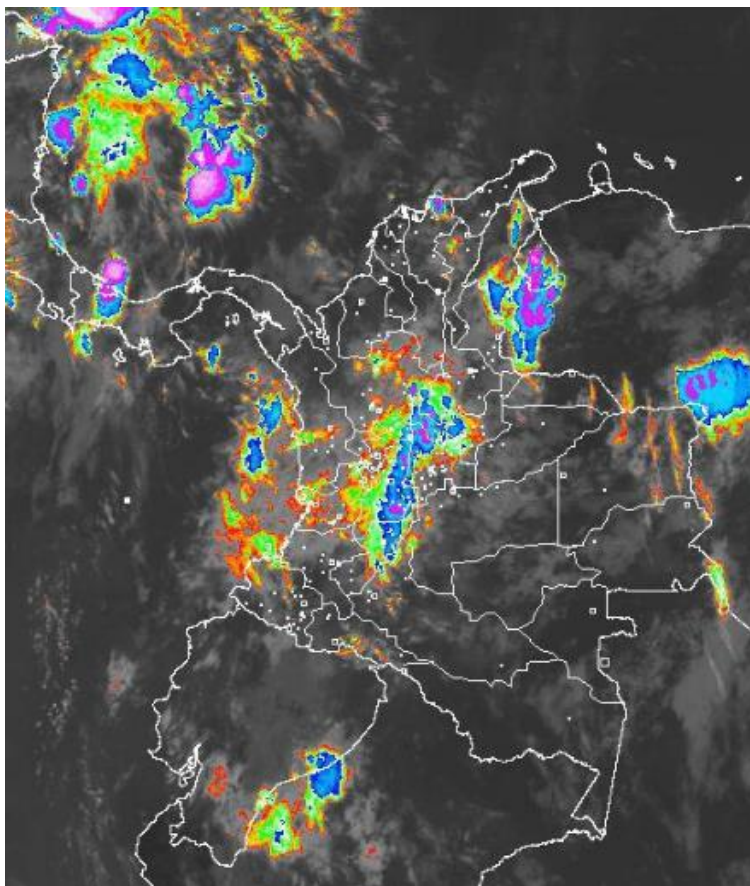


CONDICIONES HIDROMETEOROLÓGICAS ACTUALES

En el transcurso de las últimas horas, las lluvias más intensas y con presencia de actividad eléctrica se registraron en el occidente del mar Caribe nacional en cercanías a la zona insular y en sectores de los valles interandinos. Durante la tarde y la noche, se prevé que se presenten lluvia ligeras a moderadas en el sur de los departamentos de la región Caribe, Centro y Sur de la región Pacífica; en la región Andina se prevé que se extiendan las precipitaciones a diversos sectores del centro y occidente de Antioquia, sur de los Santanderes, occidente y centro de Boyacá y Cundinamarca, Tolima y Huila. Lluvias de menor intensidad en sectores del Eje cafetero y montañas de Cauca y Nariño.

IMAGEN SATELITAL

Canal Infrarrojo | 26 de octubre de 2017 | Hora 8:45 a.m. HLC



Consulte todos los días el pronóstico del tiempo y las alertas hidrometeorológicas vigentes del IDEAM, en un formato de calidad. Alrededor de las 7:30 a. m. está a disposición del público en www.ideam.gov.co.

Se puede ver también en dispositivos móviles **AQUÍ**





LO MÁS DESTACADO

LLUVIAS REGISTRADAS EN LAS ÚLTIMAS 24 HORAS

- En las últimas 24 horas se registró un moderado aumento de las lluvias en el territorio nacional; las precipitaciones más importantes se concentraron en la región Pacífica y occidente de la región de la región Andina. La mayor precipitación se presentó en el municipio de **López de Micay (Cauca)** con **128..0 mm**.

ALERTA ROJA

- Por probabilidad alta de deslizamientos de tierra detonados por lluvias, en sectores inestables o de alta pendiente, localizados en algunos municipios de la región Pacífica.
- Por alta posibilidad de incendios de la cobertura vegetal en zonas de bosques, cultivos y pastos, localizados en algunos municipios de las regiones Caribe y Andina.

ALERTA NARANJA

- Por probabilidad de crecientes o incrementos súbitos de nivel en ríos de la región Pacífica, occidente de la región Andina y occidente de la región Caribe.
- Por probabilidad moderada de deslizamientos de tierra detonados por lluvias, en sectores inestables o de alta pendiente, localizados en algunos municipios de las regiones Caribe, Andina, Pacífica y Orinoquía.
- Por moderada posibilidad de incendios de la cobertura vegetal en zonas de bosques, cultivos y pastos, localizados en municipios de las regiones Caribe, Andina, Orinoquía y Amazonía.
- Por tiempo lluvioso en el Mar Caribe.

ALERTA AMARILLA

- Por probabilidad de crecientes o incrementos súbitos de nivel en los ríos de la región Caribe, región Andina, Orinoquía y Pacífica.
- Por probabilidad baja de deslizamientos de tierra detonados por lluvias, en sectores inestables o de alta pendiente, localizados en amplias áreas de las regiones Caribe, Andina, Pacífica, Orinoquía y Amazonía.
- Por pleamar en el Mar Caribe.
- Por tiempo lluvioso en el Océano Pacífico.

PRONÓSTICO CONDICIONES METEOROLÓGICAS ESPECIALES

ÁREA DEL VOLCÁN GALERAS

En el área se espera abundante nubosidad con lluvias ligeras de carácter intermitente.

El SERVICIO GEOLÓGICO COLOMBIANO reporta en nivel AMARILLO (III): CAMBIOS EN EL COMPORTAMIENTO DE LA ACTIVIDAD VOLCÁNICA. Lat: 155 Lon: -77.37

ELEVACIÓN (pies)	DIRECCIÓN	VELOCIDAD	
		NUDOS	Km/h
10,000	ESTE	0 - 5	0 - 9
18,000	SURESTE	5 - 10	9 - 18
24,000	SURESTE	5 - 10	9 - 18
30,000	NORESTE	10 - 15	18 - 27

ÁREA DEL VOLCÁN NEVADO DEL HUILA

Predominarán las condiciones cubiertas con precipitaciones entre ligeras y moderadas. No se descarta la posibilidad de actividad eléctrica.

El SERVICIO GEOLÓGICO COLOMBIANO reporta en nivel AMARILLO (III): CAMBIOS EN EL COMPORTAMIENTO DE LA ACTIVIDAD VOLCÁNICA. Lat: 2.92 Lon: -76.05

ELEVACIÓN (pies)	DIRECCIÓN	VELOCIDAD	
		NUDOS	Km/h
10,000	SURESTE	0 - 5	0 - 9
18,000	SURESTE	10 - 15	18 - 27
24,000	SURESTE	10 - 15	18 - 27
30,000	NOROESTE	10 - 15	18 - 27

ÁREA DEL VOLCÁN CERRO MACHÍN

En las horas de la mañana se prevé tiempo seco. Después del mediodía se incrementará la nubosidad con precipitaciones.

El SERVICIO GEOLÓGICO COLOMBIANO reporta en nivel AMARILLO (III): CAMBIOS EN EL COMPORTAMIENTO DE LA ACTIVIDAD VOLCÁNICA. Lat: 4.80 Lon: -75.62

ELEVACIÓN (pies)	DIRECCIÓN	VELOCIDAD	
		NUDOS	Km/h
10,000	SURESTE	0 - 5	0 - 9
18,000	SURESTE	0 - 5	0 - 9
24,000	NORESTE	0 - 5	0 - 9
30,000	NORTE	10 - 15	18 - 27

ÁREA DEL VOLCÁN NEVADO DEL RUIZ

En el transcurso de la jornada, predominarán las condiciones mayormente cubiertas con presencia de lluvias

El SERVICIO GEOLÓGICO COLOMBIANO reporta en nivel AMARILLO (III): CAMBIOS EN EL COMPORTAMIENTO DE LA ACTIVIDAD VOLCÁNICA. Lat: 4.89 Lon: -75.32

ELEVACIÓN (pies)	DIRECCIÓN	VELOCIDAD	
		NUDOS	Km/h
10,000	SURESTE	0 - 5	0 - 9
18,000	SURESTE	5 - 10	9 - 18
24,000	NORESTE	0 - 5	0 - 9
30,000	NORESTE	10 - 15	18 - 27

ÁREA DEL COMPLEJO VOLCÁNICO CHILES-CERRO NEGRO DE

En el área se espera abundante nubosidad con lluvias de carácter intermitente.

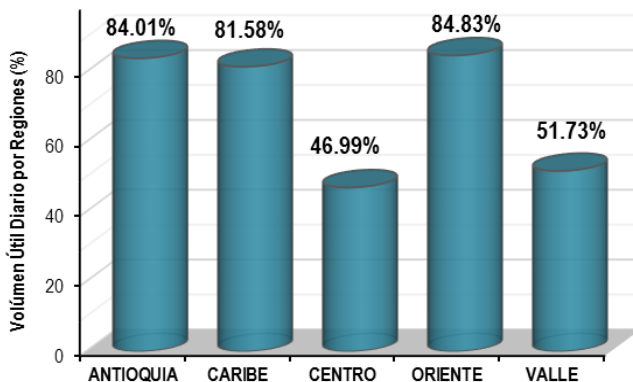
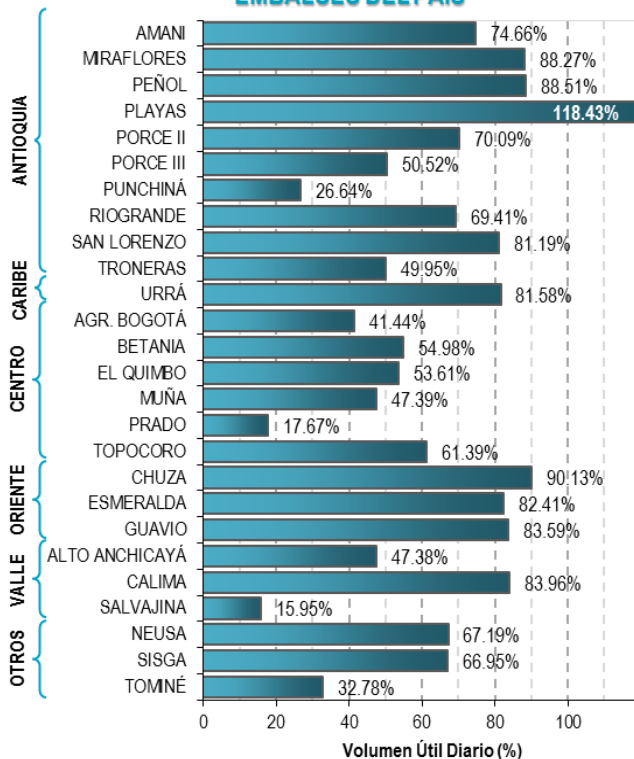
El SERVICIO GEOLÓGICO COLOMBIANO reporta en nivel AMARILLO (III): CAMBIOS EN EL COMPORTAMIENTO DE LA ACTIVIDAD VOLCÁNICA. Lat: 0.81-Lon:77.93 Lat: 0.76 Lon: -77.95

ELEVACIÓN (pies)	DIRECCIÓN	VELOCIDAD	
		NUDOS	Km/h
10,000	SURESTE	0 - 5	0 - 9
18,000	SURESTE	0 - 5	0 - 9
24,000	SURESTE	0 - 5	0 - 9
30,000	SUR	5 - 10	9 - 18

ESTADO DE LOS EMBALSES

A continuación se relaciona el volumen útil diario de los principales embalses del país (expresado en porcentaje), de acuerdo con la información reportada por XM S.A. E.S.P en la siguiente dirección electrónica: <http://ido.xm.com.co/ido/SitePages/hidrologia.aspx?q=reservas>

VOLUMEN ÚTIL DIARIO EN LOS PRINCIPALES EMBALSES DEL PAÍS



Para estar informado diariamente de lo que pasa con el pronóstico del tiempo y las alertas.

Síguenos en Twitter @IDEAMColombia



PRECIPITACIONES

A continuación se relacionan los municipios donde en las últimas 24 horas se registraron precipitaciones iguales o superiores a 20.0 mm.

Se aclara que las precipitaciones indicadas en los municipios, realmente corresponden a aquellos puntos en los cuales el IDEAM tiene estaciones de monitoreo, pero no necesariamente quiere decir que el dato corresponda a las lluvias que se presentaron directamente sobre el área urbana en donde se concentra la mayor población. En ocasiones la estación sobre la cual se destaca el mayor valor de precipitación, a pesar de pertenecer al municipio, puede quedar alejada del centro poblado principal.

DEPARTAMENTO	MUNICIPIO
ANTIOQUIA	Girardota (80.0), Andes (45.0), Peñol (37.8), Yondo (36.0), Alejandría (31.6), Belmira (31.0), Medellín (23.0), Caldas (22.2), Amalfi (22), Urrao (20.1),
BOLIVAR	Pinillos (21.2),
BOYACA	Moniquira (44.3), Susacón (22.5),
CALDAS	Victoria (46.7), Manzanares (45.7),
CASANARE	Yopal (27.5), Tauramena (20.0),
CAUCA	López de Micay (128.0) , Rosas (53.0), Bolívar (44.5), Miranda (39.4), Rosas (39.2), El Tambo (35.0), Patía (32), Piendamó (31.0), El Tambo (30.4), Balboa (29.0), Patía (28.5), Bolívar (24.0), Balboa (21.9), La Sierra (21.3), Suarez (20.0), Cajibío (20.0),
CESAR	Pailitas (75.0), Chiriguana (35.6), San Alberto (24.0),
CUNDINAMARCA	Nariño (52.8), Pacho (38.5),
GUAINIA	Inírida (21.0),
LA GUAJIRA	Villanueva (43.0),
META	Mesetas (23.0), San Juan De Arama (21.0),
NARIÑO	Barbacoas (83.5), Colon (58), Leiva (49.0), Policarpa (48.0), Cumbitara (33.2), La Llanada (29.4), La Cruz (28), Taminango (24.1), Pasto (Chachagui) (23.5), Samaniego (22.5), El Peñol (22.5), Consaca (21),
RISARALDA	Santa Rosa De Cabal (20.8),
SAN ANDRES	
PROVIDENCIA Y STA C	Providencia (31.7),
SANTANDER	Barrancabermeja (52.3), Barrancabermeja (51.8), Vélez (48.3), Encino (43.4), Puerto Wilches (25.0), Guavata (23.0), Bolívar (21.5),
TOLIMA	Cunday (81.2), Ataco (47.0), Carmen De Apicala (43.0), San Sebastián De Mariquita (35), Prado (29.8), Ataco (27.0), Ibagué (26.7), Armero (20.0),
VALLE DEL CAUCA	Buenaventura (70.0), Zarzal (40.0), Buga (38.5), Palmira (25.7),

Para estar informado diariamente de lo que pasa con el **pronóstico del tiempo y las alertas.**

Síguenos en Twitter
@IDEAMColombia



TEMPERATURAS MÁXIMAS

A continuación se relacionan los municipios donde en las últimas 24 horas se registraron temperaturas iguales o superiores a 35.0 °C.

Se aclara que las temperaturas indicadas en los municipios, realmente corresponden a aquellos puntos en los cuales el IDEAM tiene estaciones de monitoreo, pero no necesariamente quiere decir que el dato corresponda a las temperaturas que se presentaron directamente sobre el casco urbano en donde se concentra la mayor población. En ocasiones la estación sobre la cual se destaca el mayor valor de temperatura, a pesar de pertenecer al municipio, puede quedar alejada del centro poblado principal.

DEPARTAMENTO	MUNICIPIO
CESAR	Bosconia (36.4),
CUNDINAMARCA	Jerusalen (35.0),
HUILA	Villavieja (36.4),
LA GUAJIRA	Riohacha (Est. 12 Km al sur) (35.2),
TOLIMA	Natagaima (35.4), Prado (35.0),



PRONÓSTICO METEOROLÓGICO

Jueves 26 y Viernes 27 de octubre de 2017



REGIÓN	
<p>SABANA DE BOGOTÁ</p>	<p>JUEVES Para la mañana se estima cielo parcial a mayormente nublado con intervalos de sol y predominio de tiempo seco, a excepción del sur donde se estiman lloviznas ligeras. Se espera que las condiciones para la tarde sean de cielo mayormente nublado con ingreso de humedad desde el occidente del área. No se descarta la probabilidad de lloviznas sobre el occidente de la capital y la Sabana. En la noche se prevé cielo mayormente nublado con probabilidad de lloviznas en diferentes sectores, especialmente sobre el occidente y oriente del área.</p> <p>VIERNES En la madrugada se prevé cielo parcialmente nublado con probabilidad de tiempo seco para Bogotá y la Sabana, se espera que estas condiciones prevalezcan durante la mañana. Para la tarde se prevé ingreso de humedad desde el occidente de la Sabana trayendo lloviznas ligeras sobre el área. En la noche se estima cielo mayormente nublado con probabilidad de lloviznas sobre el norte y occidente de la Sabana y occidente de la capital.</p>
<p>CARIBE</p>	<p>JUEVES En la mañana se prevén condiciones de cielo parcialmente nublado con amplios intervalos soleados y tiempo seco. En la tarde se prevé condiciones de cielo parcialmente nublado, con posibles lluvias ligeras en el sur de Córdoba y Bolívar. Predomino de tiempo seco para el resto del área. En la noche se estiman lluvias en el sur de los departamentos de Córdoba, Sucre, Bolívar y Cesar; lluvias ligeras en Norte de Magdalena y occidente de La Guajira.</p> <p>VIERNES Se prevé condiciones lluviosas hacia el sur y occidente de la región especialmente en Córdoba, Sucre Bolívar, Cesar y área de la Sierra Nevada de Santa Marta durante la jornada</p>
<p>ARCHIPIÉLAGO DE SAN ANDRÉS, PROVIDENCIA Y SANTA CATALINA</p>	<p>JUEVES Se prevé se mantengan condiciones nubosas con precipitaciones de ligeras a moderadas en amplios sectores del Archipiélago. En la tarde se presentará cielo entre parcial a mayormente nublado con lluvias en diversos sectores del área del archipiélago. En horas de la noche se mantiene pronóstico de lluvias moderadas especialmente al norte y occidente del área.</p> <p>VIERNES Nubosidad variable en el área insular y precipitaciones en cercanías a las islas del archipiélago durante el día</p>
<p>MAR CARIBE</p>	<p>JUEVES Se prevé presencia de lluvias en sectores del occidente del área del archipiélago de San Andrés durante el día, como también, en el Golfo de Urabá.</p> <p>VIERNES En el área se estiman lluvias de variada intensidad en el golfo de Urabá en horas de la madrugada y parte de la mañana y de la noche. El resto de la región con tiempo seco.</p>

Planeando tu día?
 Descarga YA y conoce...



Consúltalo a diario y únete a la Cultura del Pronóstico del IDEAM

Disponible para  



PRONÓSTICO METEOROLÓGICO



Jueves 26 y Viernes 27 de octubre de 2017

REGIÓN	
<p>ANDINA</p>	<p>JUEVES En la mañana se espera cielo mayormente nublado con lluvias en zonas del occidente de Boyacá, noroccidente de Cundinamarca, oriente de Antioquía, Risaralda y Caldas, Tolima y norte de Huila. Probabilidad de actividad eléctrica en momentos de lluvia intensa. En la tarde se mantendrán las condiciones nubosas en el centro y sur de la región, con probabilidad de lluvias ligeras en sectores de Boyacá, Antioquia, y occidente de Cundinamarca, Lluvias de menor intensidad en sectores de Tolima, Huila, Eje cafetero y zonas de Montaña de Cauca y Nariño. En la noche persistirán las nubes densas con probabilidad de precipitaciones en Boyacá, occidente de Antioquia, sur de Santander, Caldas, Tolima y sur de Huila.</p> <p>VIERNES Condiciones nubosas en el norte de la región con lluvias en Antioquia, Boyacá, Santander durante el día, lluvias fuertes al norte de Cundinamarca en la tarde y noche y lloviznas en el occidente de Tolima.</p>
<p>INSULAR PACÍFICO</p>	<p>JUEVES Condiciones nubosas en el área insular, con predominio de tiempo seco en Malpelo durante gran parte de la jornada y en Gorgona con lluvias a diferentes horas.</p> <p>VIERNES En Malpelo se estima tiempo seco con nubosidad variada a lo largo de la jornada; mientras en Gorgona se esperan condiciones nubosas con lluvias, las más fuertes se estiman en horas de la madrugada y en la noche el resto del día con tiempo seco.</p>
<p>PACÍFICA</p>	<p>JUEVES En la mañana se espera cielo mayormente cubierto con precipitaciones ocasionales en el sur de Chocó y en sectores de Valle del Cauca y norte de Cauca. En la tarde se prevé cielo mayormente cubierto y probabilidad de lluvias en el centro y sur de la región, las más persistentes en sectores del sur de Chocó y occidente de Cauca y Valle del Cauca. En la noche se mantendrán las condiciones mayormente nubladas con lluvias en el sur y occidente de Chocó, sectores de Valle del Cauca, Cauca y norte de Nariño. Probabilidad de descargas eléctricas.</p> <p>VIERNES En la mañana se prevé cielo entre parcial a mayormente cubierto con tiempo seco en gran parte de la región; sin embargo, es probable la ocurrencia de chubascos con tormentas eléctricas en sectores del norte de Chocó y occidente de Valle del Cauca. En la tarde y noche se prevé cielo mayormente cubierto y probabilidad de lluvias ligeras o moderadas al norte de la región, con eventuales lluvias moderadas en Cauca y Nariño.</p>

Planeando tu día? Descarga YA y conoce...



Consúltalo a diario y únete a la Cultura del Pronóstico del IDEAM

Disponible para  



PRONÓSTICO METEOROLÓGICO



Jueves 26 y Viernes 27 de octubre de 2017

REGIÓN	
<p>OCEANO PACÍFICO</p>	<p>JUEVES A lo largo de la jornada se prevé cielo mayormente nublado, con precipitaciones a diferentes horas del día; las más fuertes, con probables tormentas eléctricas, se esperan en sectores del norte y centro de la cuenca.</p> <p>VIERNES En horas de la mañana se esperan lluvias en el centro y norte de la cuenca, especialmente en sectores del litoral Chocó y Valle del Cauca. En la noche son probables lluvias a lo largo de la cuenca.</p> <p>Probabilidad de actividad eléctrica.</p>
<p>ORINOQUIA</p>	<p>JUEVES Para la mañana cielo entre parcial y mayormente cubierto con predominio de tiempo seco en mayor parte de la región; ocasionales lloviznas de poca intensidad en zonas del occidente de Meta y Vichada.</p> <p>Para la tarde se mantendrá el cielo entre parcial y mayormente nublado. Lluvias de carácter moderado a fuerte e incluso con presencia de actividad eléctrica en sectores de Vichada, oriente de Arauca y Casanare. Lluvias ligeras al oriente de Meta y lloviznas en el piedemonte.</p> <p>Durante la noche se estiman precipitaciones moderadas en el piedemonte Llanero, centro de Meta y hacia el oriente de Vichada. El resto de la región con tiempo seco.</p> <p>VIERNES Se prevén condiciones mayormente cubiertas en la región con lluvias; las más intensas en Vichada, oriente de Arauca y Casanare. Probables tormentas eléctricas en horas de la tarde o noche.</p>
<p>AMAZONIA</p>	<p>JUEVES En las primeras horas de la jornada se pronostica cielo parcialmente nublado y predominio de tiempo seco en gran parte de la región. Lluvias ocasionales en sectores de Guainía, Vaupés y Guaviare.</p> <p>Para la tarde se mantendrán las condiciones cubiertas, con lluvias y/o lloviznas en zonas de Guainía, Vaupés, norte de Amazonas y Guaviare.</p> <p>En horas de la noche se prevé cielo parcialmente nublado. Son probables precipitaciones entre ligeras y moderadas al oriente de la región.</p> <p>VIERNES En la región predominarán las condiciones de cielos parcialmente nublados; lluvias entre ligeras y moderadas en zonas del oriente de Guainía, Vaupés y norte de Amazonas durante la tarde y noche.</p>

Planeando tu día?
Descarga YA y conoce...



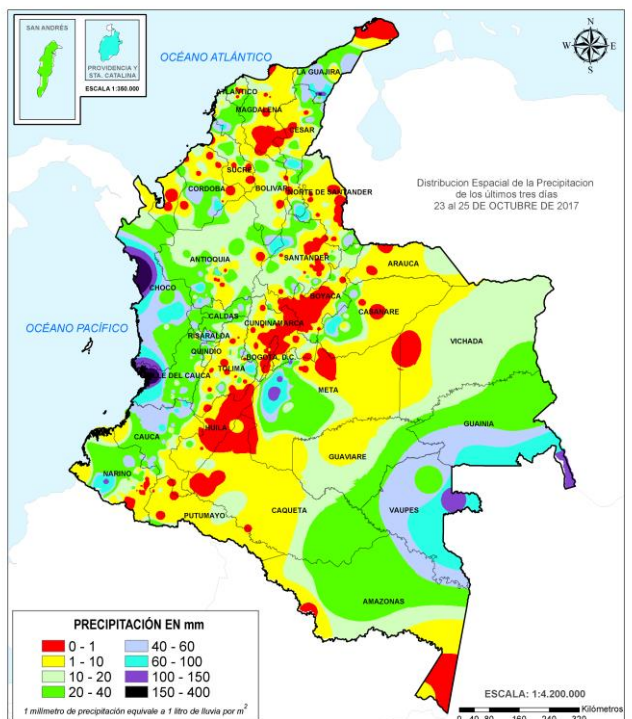
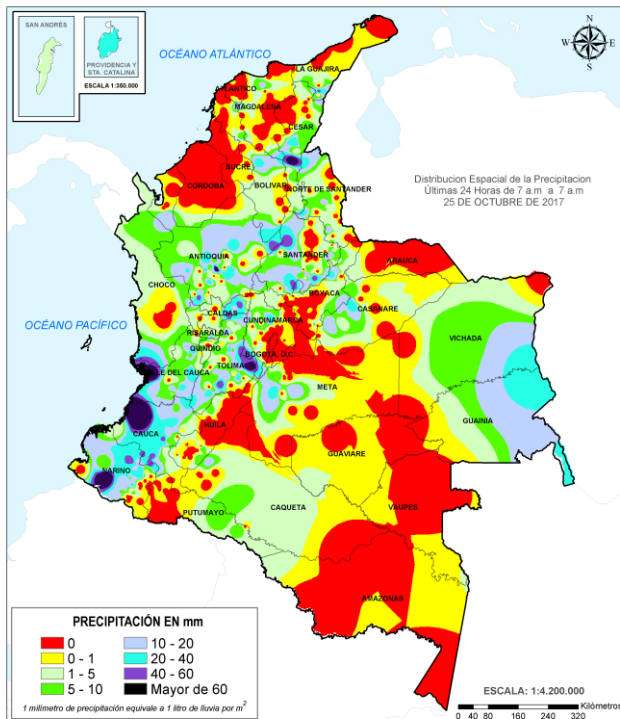
Consúltalo a diario y únete a la Cultura del Pronóstico del IDEAM

Disponible para  

MAPAS DE PRECIPITACIÓN

Precipitación diaria: desde las 07:00 a.m. del día miércoles 25 de octubre hasta las 07:00 a.m. del día jueves 26 de octubre de 2017.

Precipitación de los últimos 3 días: desde las 07:00 a.m. del día lunes 23 de octubre hasta las 07:00 a.m. del día jueves 26 de octubre de 2017.



ALERTAS VIGENTES E INFORMACIÓN ADICIONAL

Para mayor información sobre el pronóstico del estado del tiempo, informes técnicos diarios, comunicados especiales, mapas diarios de temperaturas máximas y mínimas e información diaria de precipitación se sugiere consultar los siguientes enlaces:

- [MAPA DIARIO DE TEMPERATURA MÁXIMA.](#)
- [MAPA DIARIO DE TEMPERATURA MÍNIMA.](#)
- [INFORMACIÓN DIARIA DE PRECIPITACIÓN Y TEMPERATURA DE LOS PRINCIPALES AEROPUERTOS DEL PAÍS.](#)
- [MOSAICO MAPAS DE PRECIPITACIÓN DIARIA EN MILÍMETROS.](#)

ALERTAS POR NIVELES DE LOS RÍOS

REGIÓN PACÍFICO

SITIOS PARA LOS CUALES SE GENERA LA ALERTA

**ALERTA
NARANJA**

PROBABILIDAD DE CRECIENTES SÚBITAS EN LOS RÍOS BAUDÓ Y DIRECTOS AL PACÍFICO.

Como resultado de las precipitaciones las cuales desde anoche presentan moderado incremento, se prevé incrementos súbitos en los ríos Baudó, Jella y Chocolatal, por lo que se recomienda a las autoridades de Gestión del Riesgo y a la población en general estar atenta ante posibles incrementos súbitos en los niveles de estos ríos.

PROBABILIDAD DE CRECIENTES SÚBITAS EN LOS RÍOS DAGUA Y ANCHICAYÁ.

Dada la persistencia de las lluvias en la región Pacífica de los últimos días y al pronóstico de las mismas, no se descarta la ocurrencia de crecientes súbitas en los ríos Dagua y Anchicayá, que desembocan en la bahía de Buenaventura; igual recomendación para el río Escalarete. El IDEAM recomienda a las autoridades de Gestión de Riesgo y a la población ribereña en general mantener atento seguimiento al comportamiento en los niveles de estos ríos y sus afluentes.

REGIÓN ANDINA

SITIOS PARA LOS CUALES SE GENERA LA ALERTA

**ALERTA
NARANJA**

PROBABILIDAD DE CRECIENTES SÚBITAS EN LOS RÍOS DE MONTAÑA DE LOS DEPARTAMENTOS DE ANTIOQUIA.

Varias corrientes de alta montaña en el departamento de Antioquia presentan incrementos moderados de sus niveles y adicionalmente se pronostican lluvias en esa zona durante el fin las cuales continuarán hasta el fin de semana. Por ésta condición hidrológica se recomienda a pobladores ribereños de zonas bajas estar atentos ante la posibilidad de incrementos de los niveles, especialmente en el río San Juan y sus afluentes (especial atención para quebrada La Liboriana), y también para los ríos Tigüí, Nechí, Anorí, Porce, Tarazá, Man. No se descarta la posibilidad de crecientes súbitas especialmente en la cuenca de los ríos Tarazá y San Juan. Se recomienda a las autoridades locales y regionales de Gestión de Riesgo, prestar especial atención en las zonas ribereñas bajas de estos ríos.

SE PREVÉ CRECIENTES SÚBITAS EN LA CUENCA DEL RÍO GUARINÓ

Se mantiene esta alerta debido a las lluvias de variada intensidad e inclusive con tormentas eléctricas que se han presentado en la cuenca del río Guarinó, por lo que se prevé crecientes súbitas en el cauce principal y sus afluentes. Se recomienda a las autoridades de Gestión del Riesgo y a los pobladores de las zonas ribereñas bajas estar atentos al comportamiento de este río y sus afluentes, dado que se pronostica persistan las lluvias en la cuenca aportante.

ALERTAS POR NIVELES DE LOS RÍOS

REGIÓN CARIBE

SITIOS PARA LOS CUALES SE GENERA LA ALERTA

ALERTA NARANJA

CRECIENTE SÚBITA EN LA CUENCA DEL RÍO SAN JORGE.

Se mantiene esta alerta dada la creciente súbita que se registro en el río San Jorge a la altura del municipio de Montelíbano en el departamento de Córdoba, donde actualmente se tienen niveles en el intervalo alto para la época. Por lo anterior, se recomienda a las autoridades de Gestión de Riesgo y poblaciones ribereñas localizadas aguas debajo de este municipio a lo largo del cauce principal, estar atentos al comportamiento de los niveles ante posibles afectaciones por desbordamientos e inundaciones.

PROBABILIDAD DE INCREMENTOS SÚBITOS EN LOS RÍOS DEL URABÁ ANTIOQUEÑO.

Aunque en forma moderada han disminuido las precipitaciones, todavía se registran niveles altos y con probabilidad de crecientes súbitas en los ríos que vierten sus aguas al Golfo de Urabá, entre estos los ríos León, Mulatos, Tanela, Zungo, Grande, Guadualito, Turbo, Currulao y Vijagüal. El IDEAM mantiene la recomendación para que la población en general asentada en las riberas de estos ríos que desembocan en el mar Caribe, se mantenga muy atentos al comportamiento de los niveles.

NIVELES ALTOS EN EL RÍO ATRATO.

Continúa el ascenso moderado en los niveles del río Atrato a la altura del municipio de Quibdó y hacia aguas abajo en áreas bajas del municipio de Vigía del Fuerte (Antioquia) dado el tránsito de la onda de creciente. El IDEAM recomienda a la población ribereña al río mantener atento seguimiento al comportamiento y fluctuaciones en los niveles.

NIVELES ALTOS EN EL RÍO SINÚ (CUENCA BAJA).

Se registran niveles altos en el río Sinú aguas abajo del embalse de Urrá a la altura de Montería y en algunos sectores bajos de los municipios Ceteré, San Pelayo, Carrillo y Lórica, en el departamento de Córdoba. El IDEAM recomienda a las autoridades de Gestión del Riesgo y a pobladores ribereños en las zonas bajas de estos municipios (especialmente en la margen derecha del río), y en especial en el sector Montería - Cereté y en inmediaciones de la Ciénaga de Momil.

ALERTAS POR NIVELES DE LOS RÍOS

REGIÓN CARIBE

SITIOS PARA LOS CUALES SE GENERA LA ALERTA

ALERTA AMARILLA

NIVELES ALTOS EN EL CANAL DEL DIQUE.

Se mantiene la alerta en el canal del Dique ya que los registros oscilan en el rango de medios a altos, siendo más evidente ésta condición hidrológica a la altura del municipio de Gambote. El IDEAM mantiene la recomendación a pobladores y autoridades locales de Gestión del Riesgo mantener atento seguimiento al comportamiento del nivel.

NIVELES ALTOS EN EL RIO MAGDALENA EN LA CUENCA BAJA.

Se mantiene este nivel de alerta debido al tránsito de la onda de crecida generado en Barrancabermeja (Santander), la cual se vera refleja en los próximos días aguas abajo especialmente en El Banco (Magdalena), siendo ésta condición normal para esta época del año. Se prevé que en las próximas semanas sean mayores éstos incrementos coincidentes con la segunda temporada de lluvias, cuyos aumentos en los niveles se extenderán hasta las zonas bajas de la región Caribe.

NIVELES ALTOS EN LA CUENCA BAJA DEL RÍO CAUCA.

Se mantiene esta alerta dado que continúan altos los niveles del río Cauca entre los municipios de San Jacinto del Cauca (Bolívar), Guaranda (Sucre), Achí y Pinillos (Bolívar). El IDEAM recomienda a las autoridades locales y regionales de Gestión del Riesgo, estar atentos al comportamiento de los niveles del río.

SE PREVÉ ASCENSO EN LOS NIVELES DEL RÍO CESAR Y SUS AFLUENTES.

Debido al incremento de las precipitaciones en la zona, continúan en ascenso los niveles del río Cesar y sus afluentes especialmente en la cuenca media y baja. Una similar condición hidrológica se presenta en los ríos Ariguaní, Cesarito y Guatapurí; producto de las lluvias de variada intensidad e incluso con presencia de tormentas eléctricas que se han presentado en la cuenca. El IDEAM recomienda a la población en general estar atentos ante posibles ascensos significativos en los niveles del río Cesar en la parte media y baja.

ALERTAS POR NIVELES DE LOS RÍOS

REGIÓN ANDINA

SITIOS PARA LOS CUALES SE GENERA LA ALERTA

ALERTA AMARILLA

PROBABILIDAD DE CRECIENTES SÚBITAS EN LOS RÍOS DE LA REGIÓN DEL CATATUMBO.

Se mantiene la alerta dado las fuertes lluvias que se registraron en el último día en la región del Catatumbo y las que se prevé ocurran en los próximos días, por lo cual no se descartan incrementos en los niveles de los ríos Algodonal, Pamplonita, Zulia, Zulasquilla, Táchira, Sardinata, Tarra, Tibú, Presidente, Margua y Cobugón. El IDEAM mantiene la recomendación a la población en general y a las autoridades de Gestión del Riesgo mantener seguimiento en el comportamiento de los niveles de estos ríos.

INCREMENTOS EN LOS NIVELES DE VARIAS CORRIENTES EN EL CENTRO Y NORTE DEL DEPARTAMENTO DEL TOLIMA.

Dadas las condiciones del estado del tiempo se mantiene esta alerta, por lo que se recomienda a las autoridades locales y regionales de Gestión de Riesgo, prestar especial atención en zonas ribereñas bajas del río Magdalena en proximidades de los municipios de Purificación, Falan, Honda, Lérida, Ambalema, Venadillo, Alvarado, Mariquita, Saldaña, Coyaima y Ortega, debido a que no se descartan tránsitos de onda importantes sobre los ríos Gualí, Lagunilla, Recio, Frío, Combeima, Coello, Totaré, Alvarado, Saldaña y Sumapáz.

PROBABILIDAD DE CRECIENTE SÚBITA EN LOS AFLUENTES AL RÍO SUÁREZ.

Se mantiene esta alerta dado que no se descarta la ocurrencia de crecientes súbitas en los afluentes de la cuenca alta del río Suárez, especialmente el río Monquirá. El IDEAM recomienda a la población ribereña y a las autoridades locales estar atentos ante el incremento súbito en los niveles de estos cauces.

PROBABILIDAD DE CRECIENTES SUBITAS EN LOS NIVELES DE LOS RÍOS DEL VALLE DEL CAUCA Y CAUCA.

Se mantiene esta alerta dada la saturación de las cuencas y al pronóstico de lluvias durante los próximos días en los departamentos del Valle del Cauca y Cauca, por lo que no se descarta la ocurrencia de crecientes súbitas en los ríos Guadalajara, Guabas, Amaime, Jamundí Claro, Guachal (Bolo, Frayle, Párraga), Yumbo; Calima, Frio, Cali, Timba, Lili, Meléndez, Cañaveralejo, Cerrito, Sabaleta, Sonso, Tuluá, Morales y Bugalagrande en Valle, Palo y afluentes al río Cauca en la parte alta. El IDEAM recomienda a las autoridades de Gestión del Riesgo y a la población en general asentada en las riberas de estos ríos y afluentes, estén atentos al comportamiento de los niveles.

ALERTAS POR NIVELES DE LOS RÍOS

REGIÓN ANDINA

SITIOS PARA LOS CUALES SE GENERA LA ALERTA

ALERTA AMARILLA

SE PREVÉ CRECIENTES SÚBITAS EN LOS RÍOS DEL EJE CAFETERO.

Probabilidad de crecientes súbitas en los niveles de los ríos Arma, Chinchiná, Risaralda, Otún, La Vieja y río Mapa, entre otros. Se recomienda a los pobladores de las zonas ribereñas bajas estar atentos al comportamiento de estos.

REGIÓN ORINOQUIA

SITIOS PARA LOS CUALES SE GENERA LA ALERTA

ALERTA AMARILLA

NIVELES ALTOS EN EL RÍO META.

Continúan altos los niveles del río Meta en los sectores aguas abajo de Puerto López. El IDEAM recomienda a la población en general y especialmente a los habitantes de los municipios Maní, estar atentos a las variaciones de este río.

REGIÓN PACÍFICO

SITIOS PARA LOS CUALES SE GENERA LA ALERTA

ALERTA AMARILLA

PROBABILIDAD DE CRECIENTE SÚBITA EN EL RÍO MICAY Y SUS PRINCIPALES AFLUENTES.

Se mantiene esta alerta dadas las precipitaciones que se han registrado en la cuenca del río Micay, las cuales se pronostica persistan durante los próximos días, por lo que se prevé ascenso significativo en el nivel del río y sus afluentes. Por tal razón, se recomienda a los pobladores de zonas bajas (especialmente en el sector López de Micay - Zaragoza), estar atentos al comportamiento de los niveles. La recomendación se extiende para el río Guapi, Timbiquí y Saija ante la eventualidad de crecientes súbitas.

PROBABILIDAD DE CRECIENTES SÚBITAS EN LA CUENCA DEL RÍO SAN JUAN.

Se prevé incrementos súbitos en el río San Juan y sus afluentes, por las condiciones antecedentes de lluvia y dado el pronóstico de las mismas en la zona. El IDEAM recomienda a las autoridades de Gestión del Riesgo y a la población en general estar atenta al comportamiento de los niveles en estos ríos.

PROBABILIDAD DE CRECIENTE SÚBITA EN EL RÍO MIRA.

Prevalece la condición de niveles en el rango de medios a altos, como resultado de la onda de crecida proveniente de la creciente súbita en el río Mira y sus afluentes en la parte alta, que desde la madrugada de hoy se presenta, como resultado de las lluvias de carácter moderado a fuerte que se presentaron en la región, igualmente, se pronostica persistan las lluvias durante los próximos días. El IDEAM recomienda a la ciudadanía y a las autoridades de Gestión del Riesgo local estar atentos en algunos sectores bajos del cauce principal del río Mira, hacia los asentamientos del municipio de San Andrés de Tumaco y el corregimiento de Llorente.

ALERTAS POR AMENAZAS DE INCENDIOS DE LA COBERTURA VEGETAL

ALERTA ROJA:

Amenaza Alta o muy alta de ocurrencia de incendios de la cobertura vegetal en zonas de bosques, cultivos y pastos, localizados en los siguientes municipios y sectores aledaños:

ALERTA NARANJA:

Amenaza moderada de ocurrencia de incendios de la cobertura vegetal en zonas de bosques, cultivos y pastos, localizados en los siguientes municipios y sectores aledaños:

REGIÓN CARIBE

SITIOS PARA LOS CUALES SE GENERA LA ALERTA

ALERTA ROJA

LA GUAJIRA: Uribia.
MAGDALENA: Plato, Santa Marta.

REGIÓN CARIBE

SITIOS PARA LOS CUALES SE GENERA LA ALERTA

ALERTA NARANJA

BOLÍVAR: Córdoba, Simití.
CESAR: Agustín Codazzi, Chiriguana, La Jagua de Ibirico.

Especial atención en el Parque Nacional Natural Ciénaga Grande de Santa Marta.

ALERTAS POR AMENAZAS DE INCENDIOS DE LA COBERTURA VEGETAL

ALERTA ROJA:

Amenaza Alta o muy alta de ocurrencia de incendios de la cobertura vegetal en zonas de bosques, cultivos y pastos, localizados en los siguientes municipios y sectores aledaños:

ALERTA NARANJA:

Amenaza moderada de ocurrencia de incendios de la cobertura vegetal en zonas de bosques, cultivos y pastos, localizados en los siguientes municipios y sectores aledaños:

REGIÓN ANDINA

SITIOS PARA LOS CUALES SE GENERA LA ALERTA

ALERTA ROJA

BOYACÁ: Busbanzá, Chivatá, Cómbita, Cuítiva, Firavitoba, Floresta, Iza, La Uvita, Motavita, Oicatá, Paipa, Samacá, Santa Rosa de Viterbo, Sotaquirá, Toca, Tota, Tunja, Tuta.

HUILA: Aipe, Baraya, Colombia, Gigante, Palermo, Tello, Villavieja.

NORTE DE SANTANDER: Cáchira, La Playa.

REGIÓN ANDINA

SITIOS PARA LOS CUALES SE GENERA LA ALERTA

ALERTA NARANJA

BOYACÁ: Cucaita, Duitama, Sáchica, Siachoque, Soracá.

CUNDINAMARCA: Choachí, Cota, Funza, Fúquene, Guachetá, Guasca, Madrid, Sopó, Susa, Tenjo, Ubaté.

HUILA: Íquira.

NARIÑO: Ancuya, Arboleda (Berruecos), Chachaguí, Consacá, El Peñol, El Tambo, Guaitarilla, La Florida, La Llanada, Los Andes (Sotomayor), Mallama (Piedrancha), Nariño, Providencia, San Lorenzo, Sandoná, Santa Cruz (Guachavés), Tangua, Túquerres.

Especial atención en el Parques Nacionales Naturales Sumapaz, Chingaza, Las Hermosas.

REGIÓN DE LA ORINOQUÍA

SITIOS PARA LOS CUALES SE GENERA LA ALERTA

ALERTA NARANJA

META. La Macarena, La Uribe.

REGIÓN DE LA AMAZONÍA

SITIOS PARA LOS CUALES SE GENERA LA ALERTA

ALERTA NARANJA

CAQUETÁ. San Vicente del Caguán.

ALERTAS POR AMENAZAS DE DESLIZAMIENTO

ALERTA ROJA:

Amenaza alta a muy alta por deslizamientos de tierra detonados por lluvias, localizados en los siguientes municipios:

ALERTA NARANJA:

Amenaza moderada por deslizamientos de tierra detonados por lluvias, localizados en los siguientes municipios:

REGIÓN PACÍFICO

SITIOS PARA LOS CUALES SE GENERA LA ALERTA

ALERTA ROJA

CAUCA: El Tambo y López.
CHOCÓ: Bahía Solano.

REGIÓN CARIBE

SITIOS PARA LOS CUALES SE GENERA LA ALERTA

ALERTA NARANJA

CESAR: Pailitas.
CORDOBA: Buenavista y Montelíbano.
LA GUAJIRA: Villanueva.

REGIÓN ANDINA

SITIOS PARA LOS CUALES SE GENERA LA ALERTA

ALERTA NARANJA

ANTIOQUIA: Salgar,
CALDAS: Norcasia, Samaná y Victoria.
NORTE DE SANTANDER: Chitagá y Toledo.
TOLIMA: Cunday, Icononzo y Melgar.

REGIÓN PACÍFICO

SITIOS PARA LOS CUALES SE GENERA LA ALERTA

ALERTA NARANJA

CAUCA: Rosas y Timbiquí.
CHOCÓ: Alto Baudó (Pie de Pato), Atrato (Yuto), Bagadó, Bajo Baudó (Pizarro), Bojayá (Bellavista), Cértégui, Condoto, El Cantón del San Pablo (Managrù), El Carmen, Istmina, Juradó, Lloró, Medio Atrato (Beté), Medio Baudó (Boca de Pepé), Medio San Juan (Andagoya), Nuquí, Quibdó, Río Iró (Santa Rita), Río Quito (Paimadó), Riosucio, Tadó y Unión Panamericana (Animas).
NARIÑO: Barbacoas y Ricaurte.
VALLE DEL CAUCA: Buenaventura y Calima (El Darién).

ALERTAS POR AMENAZAS DE DESLIZAMIENTO

ALERTA ROJA:

Amenaza alta a muy alta por deslizamientos de tierra detonados por lluvias, localizados en los siguientes municipios:

ALERTA NARANJA:

Amenaza moderada por deslizamientos de tierra detonados por lluvias, localizados en los siguientes municipios:

REGIÓN ANDINA

SITIOS PARA LOS CUALES SE GENERA LA ALERTA

ALERTA AMARILLA

CUNDINAMARCA: Agua de Dios, Albán, Anapoima, Anolaima, Apulo, Arbeláez, Beltrán, Bituima, Bogotá, D.C., Bojacá, Cabrera, Cachipay, Caparrapí, Cáqueza, Carmen de Carupa, Chaguaní, Chipaque, Chocontá, Cucunubá, El Colegio, El Peñón, El Rosal, Facatativá, Fusagasugá, Gachetá, Gama, Girardot, Granada, Guaduas, Guataquí, Guatavita, Guayabal de Siquima, Guayabetal, Gutiérrez, Jerusalén, La Calera, La Mesa, La Palma, La Peña, La Vega, Lenguazaque, Machetá, Medina, Nariño, Nilo, Nimaima, Nocaima, Pacho, Paime, Pandi, Pasca, Pulí, Quebradanegra, Quetame, Quipile, Ricaurte, San Antonio de Tequendama, San Bernardo, San Cayetano, San Francisco, San Juan de Rioseco, Sasaima, Sesquilé, Sibaté, Sylvania, Soacha, Subachoque, Suesca, Supatá, Sutatausa, Tabio, Tausa, Tena, Tibacuy, Tocaima, Topaipí, Ubalá, Utica, Venecia, Vergara, Vianí, Villagómez, Villapinzón, Villeta, Viotá, Yacopí, Zipacón y Zipaquirá.

HUILA: La Plata y Neiva.

NORTE DE SANTANDER: Ábrego, Cácosta, Chinácota, Convención, Cucutilla, Durania, El Zulia, Gramalote, Hacarí, Labateca, Lourdes, Pamplona, Salazar, San Calixto, Sardinata, Silos, Teorama y Villa Caro.

QUINDÍO: Calarcá, Córdoba y Salento.

RISARALDA: Santa Rosa de Cabal.

SANTANDER: Albania, Barbosa, Bolívar, Carcasí, Charalá, Chipatá, Contratación, Coromoro, El Carmen, El Guacamayo, Encino, Florián, Floridablanca, Girón, Guepsa, La Belleza, La Paz, Landázuri, Lebríja, Macaravita, Matanza, Mogotes, Puente Nacional, Rionegro, San Andrés, San Benito, San Miguel, San Vicente de Chucurí, Santa Helena del Opón, Sucre, Tona, Valle de San José y Vélez.

TOLIMA: Alpujarra, Anzoátegui, Armero (Guayabal), Ataco, Cajamarca, Carmen de Apicalá, Casabianca, Chaparral, Dolores, Falan, Fresno, Herveo, Ibagué, Lérica, Líbano, Mariquita, Murillo, Natagaima, Palocabildo, Planadas, Prado, Purificación, Rioblanco, Roncesvalles, San Antonio, Villahermosa y Villarrica.

REGIÓN ORINOQUIA

SITIOS PARA LOS CUALES SE GENERA LA ALERTA

ALERTA AMARILLA

CASANARE: Chámeza, Hato Corozal, La Salina, Nunchía, Paz de Ariporo, Pore, Recetor, Sabanalarga, Támara, Tauramena y Yopal.

META: Cumaral, Guamal, Lejanías, Mesetas y Restrepo.

ALERTAS POR AMENAZAS DE DESLIZAMIENTO

ALERTA ROJA:

Amenaza alta a muy alta por deslizamientos de tierra detonados por lluvias, localizados en los siguientes municipios:

ALERTA NARANJA:

Amenaza moderada por deslizamientos de tierra detonados por lluvias, localizados en los siguientes municipios:

REGIÓN PACÍFICO	
SITIOS PARA LOS CUALES SE GENERA LA ALERTA	
ALERTA AMARILLA	CAUCA: Almaguer, Argelia, Bolívar, Buenos Aires, Caldono, Corinto, Guapi, Inzá, Jambaló, La Sierra, La Vega, Miranda, Páez (Belalcázar), Santa Rosa, Silvia, Sotará (Paispamba), Suárez, Timbío, Toribío y Totoró.
	CHOCÓ: Sipí.
	NARIÑO: Albán (San José), Buesaco, Cumbitara, Linares, Policarpa, Samaniego y Tumaco.
	VALLE DEL CAUCA: Bolívar, Buga, Bugalagrande, Dagua, El Cerrito, El Dovio, Palmira, San Pedro, Sevilla, Tuluá y Versalles.

REGIÓN AMAZONIA	
SITIOS PARA LOS CUALES SE GENERA LA ALERTA	
ALERTA AMARILLA	CAQUETA: Belén de Los Andaquíes y Morelia.
	PUTUMAYO: Mocoa.

ALERTAS POR AMENAZAS DE DESLIZAMIENTO

ALERTA ROJA:

Amenaza alta a muy alta por deslizamientos de tierra detonados por lluvias, localizados en los siguientes municipios:

ALERTA NARANJA:

Amenaza moderada por deslizamientos de tierra detonados por lluvias, localizados en los siguientes municipios:

SECTORES VIALES IDENTIFICADOS CON POTENCIALIDAD de DESLIZAMIENTOS, EN LOS CUALES GENERAN ALERTAS °

DEPARTAMENTO	SECTOR VIAL
ANTIOQUIA	Medellín - Cali Medellín - Pereira Medellín – Doradal. Sector Alto de la Pava Rubicón - Santafé de Antioquia
ARAUCA	La Lejía - Saravena
BOYACÁ	La Lejía - Saravena
CAUCA	Mojarras - Popayán
CUNDINAMARCA	Bogotá (El Portal) - Villavicencio
CHOCÓ	Certeguí - Quibdó Las Animas - Certeguí Las Animas - Mumbú Quibdó - La Mansa Río Pató (El Afirmado) Río Pató (El Afirmado) - La Ye (Las Animas)
LA GUAJIRA	Río Pereira - Buenavista
META	Bogotá (El Portal) - Villavicencio Pipiral - Villavicencio
NORTE DE SANTANDER	La Lejía - Saravena
NARIÑO	Junín - Tuquerres Tumaco - Junín
VALLE DEL CAUCA	Buenaventura - Cruce Ruta 40 (Loboguerrero) Intersección Sena - Intersección Citronela

ALERTAS METEOMARINA

MAR CARIBE

ALERTA AMARILLA

POR PLEAMAR

Hasta el día 27 de octubre del presente año, el nivel del mar estará bajo la influencia de la pleamar más significativa del mes, asociada con la marea astronómica. Por lo anterior, se recomienda a los habitantes costeros y a los usuarios de pequeñas embarcaciones estar atentos a la evolución de las condiciones meteorológicas.

ALERTA NARANJA

POR TIEMPO LLUVIOSO

En el occidente del mar Caribe colombiano y especialmente en el archipiélago de San Andrés y Providencia, se prevén lluvias intensas acompañadas de tormentas eléctricas y rachas de viento, esto debido a una baja presión localizada en la zona. Por lo anterior, se recomienda a los habitantes costeros y a los usuarios de pequeñas embarcaciones estar atentos a la evolución de las condiciones meteorológicas y consultar con las capitanías de puerto antes de zarpar.

OCÉANO PACÍFICO

ALERTA AMARILLA

POR TIEMPO LLUVIOSO

En la zona centro de la cuenca del Pacífico colombiano, se prevén lluvias moderadas acompañadas de tormentas eléctricas en momentos de lluvia intensa, tanto en cercanías a la costa como mar adentro. Por lo anterior, se recomienda a los habitantes costeros y a los usuarios de pequeñas embarcaciones estar atentos a la evolución de las condiciones meteorológicas.

°C: grados Celsius

m: metros

mm: milímetros

msnm: metros sobre nivel del mar

Km/h: kilómetros por hora

HLC: hora local colombiana

GOES: Geostationary Operational Environmental Satellites (Satélite Geoestacionario Operacional Ambiental).

GOES-13 es el designado GOES-Este, localizado en 75° W sobre el ecuador geográfico.

PNN: Parque Nacional Natural

SFF: Santuario de Fauna y Flora



ALERTA ROJA. PARA TOMAR ACCIÓN Advierte al Sistema Nacional de Gestión del Riesgo de Desastres sobre el peligro de un fenómeno y sus efectos adversos sobre la población. Se emite una alerta sólo cuando la identificación de un evento extraordinario indique la amenaza inminente y cuando la gravedad del fenómeno requiera atención prioritaria de los comités departamentales y locales.



ALERTA NARANJA. PARA PREPARARSE Indica la amenaza de un fenómeno. No implica riesgo inmediato por lo que es catalogado como un mensaje para informarse y prepararse. El aviso implica vigilancia continua ya que las condiciones son propicias para el desarrollo de un suceso natural.



ALERTA AMARILLA. PARA INFORMARSE Se emite cuando las condiciones hidrometeorológicas son favorables para la ocurrencia de un fenómeno natural y pueden aumentar el riesgo según los pronósticos. Por sus características, este nivel está encaminado a informar.

CONDICIONES NORMALES Indica que no existe ninguna clase de alerta para la región o zona mencionada.

OMAR FRANCO | Director General

CHRISTIAN EUSCÁTEGUI | Jefe Oficina del Servicio de Pronósticos y Alertas

Profesionales de Turno:

Juan Camilo PÉREZ, Catherine TOBON, Albeiro FIGUEROA,
 Sonia BERMUDEZ, David, CORTÉS, Mauricio TORRES y Mirovan SVERKO

<http://www.ideam.gov.co>

Correos electrónicos: servicio@ideam.gov.co, alertas@ideam.gov.co

Calle 25D # 96B – 70, Piso 3. Bogotá, D.C., Colombia.

Teléfono: 3075625 Ext. 1334–1336.

Síguenos en:

