

# INFORME TÉCNICO DIARIO Nº 304

El IDEAM comunica al Sistema Nacional de Gestión del Riesgo (SNGR) y al Sistema Nacional Ambiental (SINA).

Bogotá D. C., martes 31 de octubre de 2017.

Hora de actualización:  
11:56 a. m.

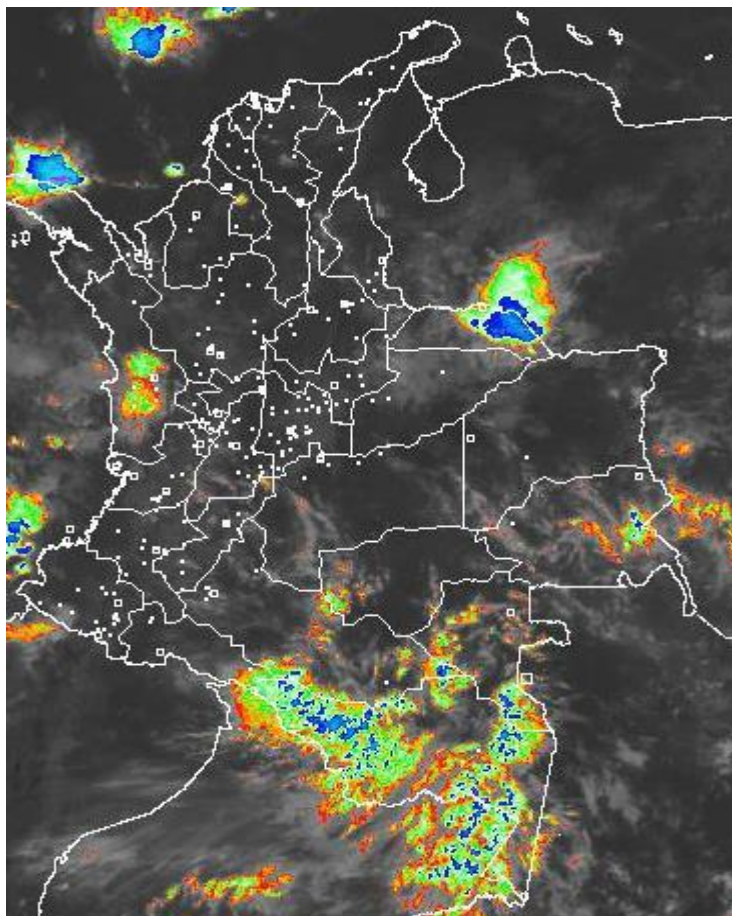


## CONDICIONES HIDROMETEOROLÓGICAS ACTUALES

En las últimas tres horas se han registrado lluvias moderadas a fuertes en sectores de Arauca y Amazonas; lluvias de menor intensidad en sectores de Guainía, Caquetá y Chocó. Hacia el resto del territorio nacional han predominado condiciones nubosas y tiempo seco. Durante la tarde y la noche, se prevé que las lluvias más intensas y persistentes se presenten en sectores de Santander, Antioquia, Chocó y en el sur de los departamentos de Córdoba y Sucre. Lluvias de menor intensidad en áreas del altiplano Cundiboyacense y en el eje cafetero.

## IMAGEN SATELITAL

Canal Infrarrojo | 31 de octubre de 2017 | Hora 6:45 a. m. HLC



Consulte todos los días el pronóstico del tiempo y las alertas hidrometeorológicas vigentes del IDEAM, en un formato de calidad. Alrededor de las 7:30 a. m. está a disposición del público en [www.ideam.gov.co](http://www.ideam.gov.co).

Se puede ver también en dispositivos móviles **AQUÍ**





## LO MÁS DESTACADO

### LLUVIAS REGISTRADAS EN LAS ÚLTIMAS 24 HORAS

- En las últimas 24 horas se presentó moderado descenso de las precipitaciones; éstas se concentraron principalmente en las regiones Caribe, Andina y Orinoquia. El mayor registro se obtuvo en el municipio de **Lloró (Chocó)**, con **104.6 mm**.

### ALERTA ROJA

- Por niveles muy altos y superando las cotas de desbordamientos, en varias corrientes de los siguientes departamentos: Cauca, Chocó, Córdoba y Magdalena.

### ALERTA NARANJA

- Por niveles altos en varias corrientes de los siguientes departamentos: Antioquia, Tolima, Meta, Santander, Nariño, Cesar, Bolívar, Sucre y La Guajira.
- Por probabilidad moderada de deslizamientos de tierra detonados por lluvias, en sectores inestables o de alta pendiente, localizados en algunos municipios de las regiones Caribe, Andina, Pacífica y Orinoquia

### ALERTA AMARILLA

- Por niveles con tendencia al ascenso en varias corrientes de los siguientes departamentos: Caquetá, Putumayo, Santander, Valle del Cauca, Cauca, Caldas, Risaralda, Huila, Tolima, Norte de Santander, Cundinamarca, Chocó, Atlántico, Córdoba, Antioquia, Nariño, Valle del Cauca, Atrato y Boyacá.
- Por probabilidad baja de deslizamientos de tierra detonados por lluvias, en sectores inestables o de alta pendiente, localizados en amplias áreas de las regiones Caribe, Andina, Pacífica, Orinoquia y Amazonía.
- Por tiempo lluvioso en el Mar Caribe y en el Océano Pacífico.

### PARA TENER EN CUENTA

- Las lluvias de los últimos días, coincidentes con la segunda temporada de lluvias, han ocasionado incrementos importantes de los niveles de varios ríos; se prevé que ésta condición hidrológica continúe en los próximos días.

# PRONÓSTICO CONDICIONES METEOROLÓGICAS ESPECIALES

## ÁREA DEL VOLCÁN GALERAS

Durante la jornada se pronostican condiciones nubosas con lloviznas intermitentes

EL SERVICIO GEOLÓGICO COLOMBIANO reporta en nivel AMARILLO (III): CAMBIOS EN EL COMPORTAMIENTO DE LA ACTIVIDAD VOLCÁNICA. Lat: 155 Lon: -77.37

ELEVACIÓN (pies)	DIRECCIÓN	VELOCIDAD	
		NUDOS	Km/h
10,000	ESTE	0 - 5	0 - 9
18,000	SURESTE	10 - 15	18 - 27
24,000	ESTE	15 - 20	27 - 36
30,000	ESTE	15 - 20	27 - 36

## ÁREA DEL VOLCÁN NEVADO DEL HUILA

Predominarán las condiciones mayormente cubiertas en la jornada con lloviznas intermitentes.

EL SERVICIO GEOLÓGICO COLOMBIANO reporta en nivel AMARILLO (III): CAMBIOS EN EL COMPORTAMIENTO DE LA ACTIVIDAD VOLCÁNICA. Lat: 2.92 Lon: -76.05

ELEVACIÓN (pies)	DIRECCIÓN	VELOCIDAD	
		NUDOS	Km/h
10,000	ESTE	0 - 5	0 - 9
18,000	ESTE	15 - 20	27 - 36
24,000	ESTE	15 - 20	27 - 36
30,000	ESTE	15 - 20	27 - 36

## ÁREA DEL VOLCÁN CERRO MACHÍN

Durante la jornada se pronostican condiciones seminubosas con lloviznas intermitentes principalmente en horas de la tarde

EL SERVICIO GEOLÓGICO COLOMBIANO reporta en nivel AMARILLO (III): CAMBIOS EN EL COMPORTAMIENTO DE LA ACTIVIDAD VOLCÁNICA. Lat: 4.80 Lon: -75.62

ELEVACIÓN (pies)	DIRECCIÓN	VELOCIDAD	
		NUDOS	Km/h
10,000	SURESTE	0 - 5	0 - 9
18,000	ESTE	10 - 15	18 - 27
24,000	ESTE	15 - 20	27 - 36
30,000	ESTE	15 - 20	27 - 36

## ÁREA DEL VOLCÁN NEVADO DEL RUIZ

En la mañana y hasta entrada la tarde prevalecerán las condiciones secas, luego se advierten precipitaciones ligeras y dispersas.

EL SERVICIO GEOLÓGICO COLOMBIANO reporta en nivel AMARILLO (III): CAMBIOS EN EL COMPORTAMIENTO DE LA ACTIVIDAD VOLCÁNICA. Lat: 4.89 Lon: -75.32

ELEVACIÓN (pies)	DIRECCIÓN	VELOCIDAD	
		NUDOS	Km/h
10,000	ESTE	0 - 5	0 - 9
18,000	ESTE	10 - 15	18 - 27
24,000	ESTE	15 - 20	27 - 36
30,000	ESTE	15 - 20	27 - 36

## ÁREA DEL COMPLEJO VOLCÁNICO CHILES-CERRO NEGRO DE

Predominarán las condiciones mayormente cubiertas en la jornada con lloviznas intermitentes.

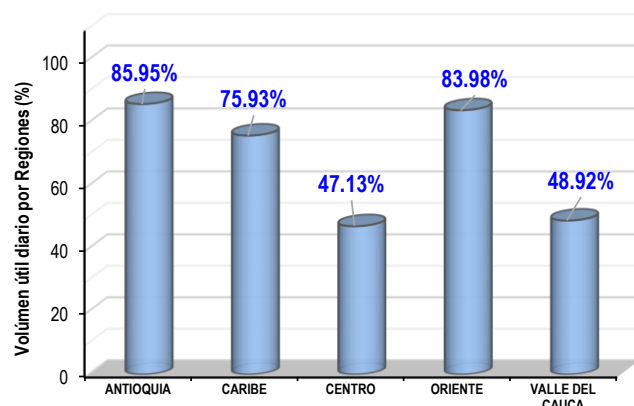
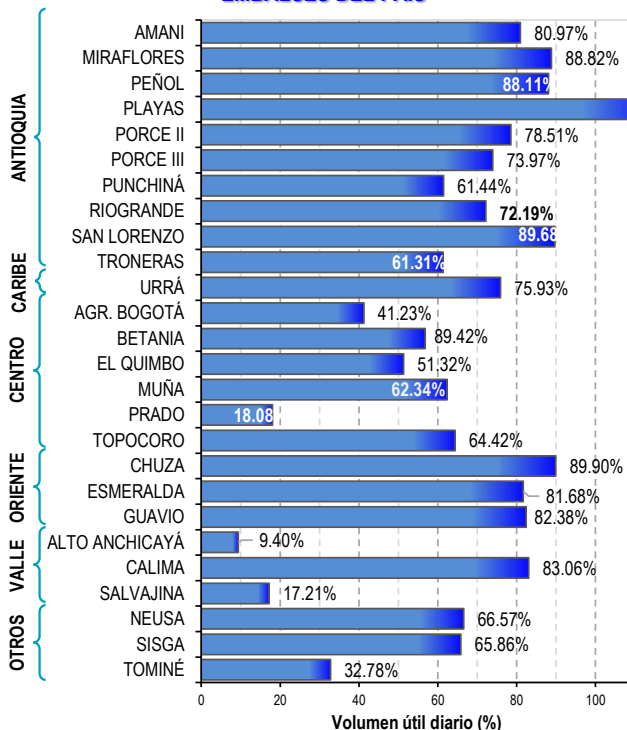
EL SERVICIO GEOLÓGICO COLOMBIANO reporta en nivel AMARILLO (III): CAMBIOS EN EL COMPORTAMIENTO DE LA ACTIVIDAD VOLCÁNICA. Lat: 0.81-Lon:77.93 Lat: 0.76 Lon: -77.95

ELEVACIÓN (pies)	DIRECCIÓN	VELOCIDAD	
		NUDOS	Km/h
10,000	SURESTE	0 - 5	0 - 9
18,000	SURESTE	10 - 15	18 - 27
24,000	ESTE	15 - 20	27 - 36
30,000	ESTE	15 - 20	27 - 36

# ESTADO DE LOS EMBALSES

A continuación se relaciona el volumen útil diario de los principales embalses del país (expresado en porcentaje), de acuerdo con la información reportada por XM S.A. E.S.P en la siguiente dirección electrónica: <http://ido.xm.com.co/ido/SitePages/hidrologia.aspx?q=reservas>

## VOLUMEN ÚTIL DIARIO EN LOS PRINCIPALES EMBALSES DEL PAÍS



Para estar informado diariamente de lo que pasa con el **pronóstico del tiempo y las alertas.**

Síguenos en Twitter  
**@IDEAMColombia**



## PRECIPITACIONES

A continuación se relacionan los municipios donde en las últimas 24 horas se registraron precipitaciones iguales o superiores a 30.0 mm.

Se aclara que las precipitaciones indicadas en los municipios, realmente corresponden a aquellos puntos en los cuales el IDEAM tiene estaciones de monitoreo, pero no necesariamente quiere decir que el dato corresponda a las lluvias que se presentaron directamente sobre el área urbana en donde se concentra la mayor población. En ocasiones la estación sobre la cual se destaca el mayor valor de precipitación, a pesar de pertenecer al municipio, puede quedar alejada del centro poblado principal.

DEPARTAMENTO	MUNICIPIO
<b>ANTIOQUIA</b>	Valparaíso (90.4), Jericó (75.5), Fredonia (71.0), Caramanta (65.0), Pueblorico (60.0), La Unión (52.4), Santa Bárbara (41.9), Venecia (35.9), Andes (32.0).
<b>CALDAS</b>	Samaná (73.0), Manzanares (40.5).
<b>CASANARE</b>	Tauramena (30.0).
<b>CAUCA</b>	Suárez (65.0).
<b>CÓRDOBA</b>	Puerto Escondido (33.0), San Bernardo del Viento (30.0).
<b>CHOCÓ</b>	<b>Lloró (104.6).</b>
<b>NARIÑO</b>	Francisco Pizarro (40.0).
<b>NORTE DE SANTANDER</b>	Sardinata (38.0).
<b>RISARALDA</b>	Santuario (34.6).
<b>SANTANDER</b>	Barrancabermeja (72.2), Suaita (37.5).
<b>TOLIMA</b>	Mariquita (39.0).

Para estar informado diariamente de lo que pasa con el **pronóstico del tiempo y las alertas.**

Síguenos en Twitter  
@IDEAMColombia



## TEMPERATURAS MÁXIMAS

A continuación se relacionan los municipios donde en las últimas 24 horas se registraron temperaturas iguales o superiores a 35.0 °C.

Se aclara que las temperaturas indicadas en los municipios, realmente corresponden a aquellos puntos en los cuales el IDEAM tiene estaciones de monitoreo, pero no necesariamente quiere decir que el dato corresponda a las temperaturas que se presentaron directamente sobre el casco urbano en donde se concentra la mayor población. En ocasiones la estación sobre la cual se destaca el mayor valor de temperatura, a pesar de pertenecer al municipio, puede quedar alejada del centro poblado principal.

DEPARTAMENTO	MUNICIPIO
<b>BOLÍVAR</b>	Zambrano (35.0).
<b>CESAR</b>	Pailitas (39.0), Valledupar (36.2)
<b>CÓRDOBA</b>	Ayapel (35.2)

# PRONÓSTICO METEOROLÓGICO

Martes 31 de octubre y miércoles 01 de noviembre de 2017



REGIÓN	PRONÓSTICO
SABANA DE BOGOTÁ	<p><b>MARTES.</b> En horas de la mañana se prevé cielo entre parcial a mayormente cubierto con predominio de tiempo seco, aunque no se descartan algunas lloviznas en el nororiente de la ciudad. Para la tarde se estima aumentó en la nubosidad con lluvias en el occidente y oriente de la capital y en diferentes sectores de la sabana. Para la noche se espera cielo nublado con probabilidad de lluvias en sectores del norte y occidente de la ciudad, al igual que al sur y centro de las sabana.</p> <p><b>MIÉRCOLES.</b> Para la capital se espera en horas de la mañana cielo entre parcial a mayormente cubierto con predominio de tiempo seco, para la tarde aumento de la nubosidad con probabilidad de lluvias en el noroccidente, oriente y sur de la ciudad. Para la sabana se espera lluvias en la tarde en zonas del norte y sur.</p>
CARIBE	<p><b>MARTES.</b> En la región se estima predomine el cielo parcialmente cubierto, con lluvias ligeras en el Urabá antioqueño y sur de Sucre. Para el resto de la región ofrecerá tiempo seco. En la tarde se estiman lluvias en Bolívar, Magdalena, sur de La Guajira, Cesar y Córdoba, se estima actividad eléctrica. Para las horas de la noche se prevé persistencia de lluvias en Córdoba, Atlántico, sur de Bolívar y norte de Magdalena.</p> <p><b>MIÉRCOLES.</b> Las lluvias se concentrarán en Magdalena, Atlántico, Cesar, sectores del oriente de Sucre, sur de Córdoba y de La Guajira. Se estiman las de mayor intensidad para las horas de la tarde.</p>
ARCHIPIÉLAGO DE SAN ANDRÉS, PROVIDENCIA Y SANTA CATALINA	<p><b>MARTES.</b> En horas de la mañana se estima cielo parcialmente cubierto, predominarán las condiciones de tiempo seco. En la tarde se prevé cielo parcialmente cubierto tanto en San Andrés como en Providencia, se estima se mantengan las condiciones de tiempo seco. Para la horas de la noche se prevé cielo parcialmente cubierto y predominio de tiempo seco en el área.</p> <p><b>MIÉRCOLES.</b> Se estima permanezcan las condiciones de tiempo seco, con cielo parcialmente cubierto a lo largo de la jornada.</p>
MAR CARIBE	<p><b>MARTES.</b> Se prevé que las lluvias más intensas se registren en zonas del occidente del área y se registrarán en horas de la noche.</p> <p><b>MIÉRCOLES.</b> Las lluvias en el área se estiman para las horas de la mañana en el occidente del área, el resto de la jornada permanecerá el cielo cubierto.</p>

Planeando tu día?  
Descarga YA y conoce...



Consúltalo a diario y únete a la Cultura del Pronóstico del IDEAM

Disponible para  



# PRONÓSTICO METEOROLÓGICO

Martes 31 de octubre y miércoles 01 de noviembre de 2017



REGIÓN	PRONÓSTICO
<p><b>ANDINA</b></p>	<p><b>MARTES.</b> En la mañana se estima cielo parcialmente cubierto y predominio de tiempo seco en gran parte de la región, aunque se esperan lluvias en el occidente de Antioquia y lluvias dispersas en el Norte de Santander, Huila, oriente de Cundinamarca, sur de Tolima, Quindío y Risaralda. En la tarde se estima ocurrencia de lluvias en los departamentos de los Santanderes, Antioquia, Cundinamarca, Boyacá, norte y sur de Tolima y en el occidente del eje cafetero y occidente de Huila. Posibilidad de actividad eléctrica en momentos de lluvia intensa. Se estima que para las horas de la noche las lluvias pierdan intensidad aunque persistirán en sectores de Antioquia, Santander, Boyacá y norte de Cundinamarca.</p> <p><b>MIÉRCOLES.</b> Se estima que las lluvias se concentren en horas de la tarde de carácter moderado en Antioquia, los Santanderes, Boyacá, Risaralda, Cundinamarca, de menor intensidad en Valle, Cauca, Tolima y Huila.</p>
<p><b>INSULAR PACÍFICO</b></p>	<p><b>MARTES.</b> Durante la jornada se estima condiciones nubosas y con posibles lluvias en cercanías a Malpelo. En Gorgona con lluvias ligeras en la noche.</p> <p><b>MIÉRCOLES.</b> Se estiman lluvias durante horas de la mañana y en la noche. En el resto de la jornada condiciones secas.</p>
<p><b>PACÍFICO</b></p>	<p><b>MARTES.</b> En la mañana son probables lluvias sobre sur y centro de Chocó, oriente de Cauca y de Valle del Cauca, como también, en el litoral de Nariño. Durante la tarde se fortalecerá la nubosidad con probabilidad de lluvias en amplios sectores de Chocó y límites entre Cauca y Nariño. Precipitaciones ligeras sobre occidente de Valle del Cauca. En horas de la noche se prevé cielo mayormente cubierto con lluvias entre ligeras y moderadas sobre sur y occidente de Chocó, occidente de Cauca y norte de Nariño.</p> <p><b>MIÉRCOLES.</b> Son estimadas lluvias en gran parte de la región especialmente en horas de la tarde y noche. Las precipitaciones más fuertes con probabilidad de tormentas eléctricas sobre sur de Nariño, Cauca y litoral de Valle.</p>
<p><b>OCÉANO PACÍFICO</b></p>	<p><b>MARTES.</b> Se espera durante la jornada abundante nubosidad y lluvias dispersas en la zona.</p> <p><b>MIÉRCOLES.</b> En las primeras horas de la jornada se esperan lluvias sobre zona costera. Las lluvias retornarían en horas de la noche.</p>

Planeando tu día? Descarga YA y conoce...



Consúltalo a diario y únete a la Cultura del Pronóstico del IDEAM

Disponible para  



# PRONÓSTICO METEOROLÓGICO

Martes 31 de octubre y miércoles 01 de noviembre de 2017



REGIÓN	PRONÓSTICO
ORINOQUIA	<p><b>MARTES.</b> En la mañana se espera cielo mayormente nublado con lluvias sectorizadas sobre Arauca , lloviznas en Casanare. Durante la tarde, las lluvias se concentraran sobre el piedemonte de Arauca y Casanare. En el piedemonte de Meta son probables lloviznas. En la noche, Son esperadas condiciones de tiempo seco con nubosidad variable en gran parte de la región. No se descartan algunas lluvias al oriente de Vichada.</p> <p><b>MIÉRCOLES.</b> A lo largo de la región se espera tiempo seco durante el día. Aunque, no se descartan lluvias en la noche sobre Arauca, Casanare, piedemonte de Meta y oriente de Vichada.</p>
AMAZONIA	<p><b>MARTES.</b> Durante horas de la mañana son esperadas condiciones de tiempo seco en gran parte de la región, aunque son probables algunas lluvias en Amazonas. En la tarde se estiman lloviznas sobre sectores de Putumayo y Caquetá. En el resto de la región tiempo seco. Para la noche, se estiman lluvias ligeras sobre sectores de sur de Amazonas y piedemonte de Putumayo.</p> <p><b>MIÉRCOLES.</b> En la mañana se prevé tiempo seco. En la tarde se fortalecerá la nubosidad con probabilidad de lluvias entre ligeras y moderadas sobre Putumayo, occidente de Caquetá y sectores de Amazonas.</p>

Planeando tu día?  
Descarga YA y conoce...



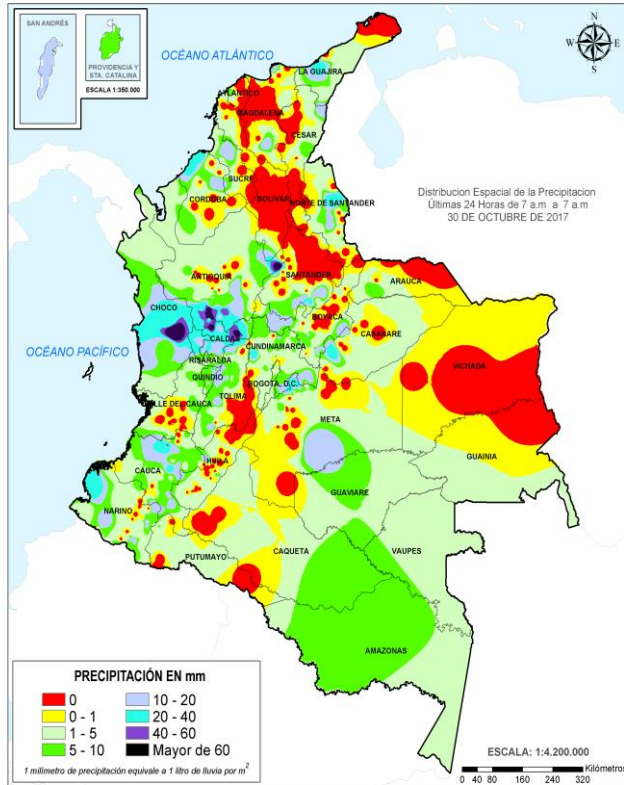
Consúltalo a diario y únete a la Cultura del Pronóstico del IDEAM

Disponible para  

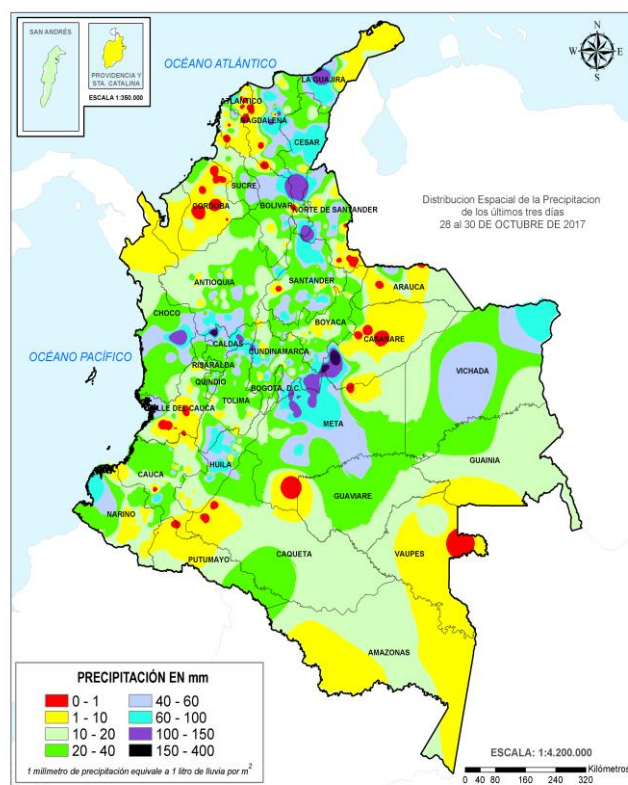


# MAPAS DE PRECIPITACIÓN

**Precipitación diaria:** desde las 7:00 a. m. del día lunes 30 de octubre hasta las 7:00 a. m. del día martes 31 de octubre de 2017.



**Precipitación de los últimos 3 días:** desde las 7:00 a. m. del día sábado 28 de octubre hasta las 7:00 a. m. del día martes 31 de octubre de 2017.



## ALERTAS VIGENTES E INFORMACIÓN ADICIONAL

Para mayor información sobre el pronóstico del estado del tiempo, informes técnicos diarios, comunicados especiales, mapas diarios de temperaturas máximas y mínimas e información diaria de precipitación se sugiere consultar los siguientes enlaces:

- [MAPA DIARIO DE TEMPERATURA MÁXIMA.](#)
- [MAPA DIARIO DE TEMPERATURA MÍNIMA.](#)
- [INFORMACIÓN DIARIA DE PRECIPITACIÓN Y TEMPERATURA DE LOS PRINCIPALES AEROPUERTOS DEL PAÍS.](#)
- [MOSAICO MAPAS DE PRECIPITACIÓN DIARIA EN MILÍMETROS.](#)

# ALERTAS POR NIVELES DE LOS RÍOS

## REGIÓN PACÍFICO

### SITIOS PARA LOS CUALES SE GENERA LA ALERTA

**ALERTA ROJA**

#### **CRECIENTES SÚBITAS DEL RÍO TIMBIQUÍ Y SUS PRINCIPALES AFLUENTES.**

Continúan las precipitaciones de variada intensidad en las cuencas altas aledañas a la población de Timbiquí (Cauca), por lo cual continúan en el rango de altos las siguientes corrientes: Río Saija (y sus principales afluentes como son Quebrada Santa Rosa, río Cupí, río Patia del Norte, río Infi, y río San Bernardo), río Bubuey (y sus principales afluentes como son Quebrada Patico y Quebrada Yucal) y río Timbiquí (y sus principales afluentes como son Quebrada Pichinambo, río Cheté, río Coteje y río Sesé).

#### **CRECIENTES SÚBITAS EN LOS RÍOS BAUDÓ Y DIRECTOS AL OCÉANO PACÍFICO**

Como resultado del incremento de las lluvias se registra incremento importante de los niveles del río Baudó; por ésta situación hidrológica la cual se prevé continúe en el transcurso de la semana, se previene a los pobladores ribereños en zonas bajas de los municipios Alto y Medio Baudó (Chocó). Igual condición se presenta en el río Jella y la quebrada Chocolatal, en inmediaciones de Bahía Solano (Chocó). El IDEAM recomienda a la UNGRD y demás organismos de socorro estar atentos a la evolución de éstas condición hidrológica antes descritas.

## REGIÓN CARIBE

### SITIOS PARA LOS CUALES SE GENERA LA ALERTA

**ALERTA ROJA**

#### **NIVELES ALTOS EN EL RÍO SINÚ (CUENCAS MEDIA Y BAJA).**

Continúa la tendencia de ascenso moderado del río Sinú, aguas abajo del embalse de Urrá. Dichos incrementos son más notorios en los municipios de Montería, Ceteré, San Pelayo, Carrillo y Lórica, en el departamento de Córdoba; igualmente se registran niveles altos en inmediaciones de la Ciénaga de Momil. El IDEAM recomienda a las autoridades de Gestión del Riesgo y a pobladores ribereños en las zonas bajas, mantener atento seguimiento al comportamiento de los niveles y tomar medidas preventivas ante los impactos que pueda ocasionar dicho incremento.

#### **CRECIENTES SÚBITAS EN LOS RÍOS QUE DESCIENDEN DE LA SIERRA NEVADA DE SANTA MARTA.**

Se mantiene ésta alerta debido a las crecidas súbitas que se han registrado en los ríos Manzanares, Gaira, Minca, Fundación, Aracataca, Guachaca, Piedras, Palomino, Dibulla, Ancho, Don Diego, Buritaca, Sevilla, Riofrío, Tucurinca, entre otros. Igualmente, se esta registrando una creciente súbita en el río Ariguaní y en su afluente la quebrada el Jordan. El IDEAM recomienda a los comités de Gestión del Riesgo tanto locales como regionales, así como a la comunidad en general asentada en las márgenes de estos ríos, estar atentos ante posibles afectaciones por desbordamientos e inundaciones en sectores rurales y urbanos.

# ALERTAS POR NIVELES DE LOS RÍOS

## REGIÓN ANDINA

### SITIOS PARA LOS CUALES SE GENERA LA ALERTA

**ALERTA NARANJA**

#### **PROBABILIDAD DE CRECIENTES SÚBITAS EN LOS RÍOS DE MONTAÑA DE LOS DEPARTAMENTOS DE ANTIOQUIA.**

Varias corrientes de alta montaña en el departamento de Antioquia presentan incrementos moderados en sus niveles producto de las lluvias que se han reportado durante los últimos días. Por esto se recomienda a pobladores ribereños de zonas bajas estar atentos ante la posibilidad de incrementos de los niveles, especialmente en el río Arma, Frío y otros directos al Cauca a la altura del corregimiento de Bolombolo en el municipio de Venecia (Antioquia), San Juan y sus afluentes (especial atención para quebrada La Liboriana), y también para los ríos Tigüí, Nechí, Anorí, Porce, Tarazá, Man. No se descarta la posibilidad de crecientes súbitas especialmente en la cuenca de los ríos Tarazá y San Juan. Se recomienda a las autoridades locales y regionales de Gestión de Riesgo, prestar especial atención en las zonas ribereñas bajas de estos ríos.

#### **SE PREVÉ CRECIENTES SÚBITAS EN LA CUENCA DEL RÍO GUARINÓ.**

Continúan altos los niveles de los ríos Guarinó y Gualí, en zonas aledañas de Honda (Tolima), lo cual ha ocasionado algunos anegamientos en sectores rurales bajos.

#### **PROBABILIDAD DE INCREMENTOS MODERADOS EN LOS NIVELES DEL RÍO LA MIEL.**

Se mantiene esta alerta dado que se prevé incrementos moderados en el nivel del río La Miel monitoreado en la estación San Miguel (municipio de Sonsón en Antioquia), producto de las lluvias de variada intensidad que se han presentado y se pronostican persistan durante los próximos días en la zona. Por esta razón, El IDEAM recomienda a pobladores ribereños y autoridades locales estar atentos al comportamiento de los niveles.

## REGIÓN ORINOQUIA

### SITIOS PARA LOS CUALES SE GENERA LA ALERTA

**ALERTA NARANJA**

#### **NIVELES ALTOS EN LOS RÍOS DEL PIEDEMONTE LLANERO Y EL RÍO META.**

Se extiende la alerta para la cuenca alta del río Meta, ya que por las lluvias de las últimas horas han sido importantes, se pueden presentar crecientes súbitas en afluentes del río Meta; además se mantiene la alerta de la cuenca media ya que continúan altos los niveles en los sectores aguas abajo de Puerto López. El IDEAM recomienda a la población en general y especialmente a los habitantes de este municipio estar atentos a los comportamientos de esta fuente hídrica. Se observaron lluvias importantes en el piedemonte llanero en el Meta y Casanare.

# ALERTAS POR NIVELES DE LOS RÍOS

## REGIÓN ANDINA

### SITIOS PARA LOS CUALES SE GENERA LA ALERTA

#### SE PREVÉ CRECIENTES SÚBITAS EN LA CUENCA DEL RÍO NARE Y AFLUENTES TAFETANES Y CALDERAS

Se mantiene esta alerta debido a las lluvias de varia intensidad y a los altos niveles de los rios Tafenates y Calderas. Se recomienda a las autoridades de Gestión del Riesgo y a los pobladores de las zonas ribereñas bajas estar atentos al comportamiento del río Nare y sus afluentes, dado que se pronostica persistan las lluvias en la cuenca aportante.

#### CRECIENTES SÚBITA EN LOS AFLUENTES AL RÍO SUÁREZ.

Como resultado de las lluvias se presentan fluctuaciones en los niveles del río Suárez, por lo cual se previene a pobladores en sectores ribereños bajos en municipios de Chima, Oiba, El Guacamayo y Sucre en el departamento de Santander. Dicha alerta también involucra al río Fonce, aportante del Suárez, el cual reportó lluvias fuertes en los municipios de Charalá, Coromoro y Encino, en Santander.

#### CRECIENTES SUBITAS E INCREMENTO CAUCE PRINCIPAL DEL RÍO LEBRIJA.

Se prevén crecientes súbitas importantes de aportantes a la cuenca del río Lebrija así como el aumento del cauce principal, producto de las intensas lluvias reportadas durante las últimas 24 horas sobre diversos sectores de la cuenca en el departamento de Santander, destacándose las de los municipios de Rionegro, Lebrija, Bucaramanga, El Playón, Piedecuesta, Suratá y Girón. Igualmente se registraron lluvias de moderado en la cuenca baja en el municipio de San Alberto (cesar).

**ALERTA  
NARANJA**

## REGIÓN PACÍFICO

### SITIOS PARA LOS CUALES SE GENERA LA ALERTA

#### CRECIENTE SÚBITA EN EL RÍO TELEMBÍ (ALTO PATIA)

Se mantiene este nivel de alerta y la recomendación para que pobladores ribereños mantengan atento seguimiento al comportamiento de los niveles del río Telembí dado que es probable se estén presentando incrementos súbitos. El nivel es monitoreado a la altura de la estación Salí (municipio de Barbacoas), en el departamento de Nariño.

**ALERTA  
NARANJA**

# ALERTAS POR NIVELES DE LOS RÍOS

## REGIÓN CARIBE

### SITIOS PARA LOS CUALES SE GENERA LA ALERTA

**ALERTA NARANJA**

**SE PREVÉ ASCENSO EN LOS NIVELES DEL RÍO CESAR Y SUS AFLUENTES.**

Continúan altos los niveles del río Cesar y sus afluentes los ríos Cesarito y Guatapurí. Lo anterior debido a las lluvias de variada intensidad que se han reportado sobre sectores de la cuenca. El IDEAM recomienda a las autoridades de Gestión del Riesgo Locales y Regionales y a la población en general estar atentos ante posibles ascensos significativos en los niveles de estos ríos.

**NIVELES ALTOS EN LA CUENCA BAJA DEL RÍO CAUCA.**

Se mantiene esta alerta debido que continúan altos los niveles del río Cauca entre los municipios de San Jacinto del Cauca (Bolívar), Guaranda (Sucre), Achí y Pinillos (Bolívar). El IDEAM recomienda a las autoridades locales y regionales de Gestión del Riesgo, estar atentos al comportamiento de los niveles del río.

**PROBABILIDAD DE CRECIENTES PARA LOS RÍOS DEL SUR DE LA GUAJIRA.**

Se mantiene esta alerta ante la probabilidad de crecientes súbitas con valores altos para los ríos del departamento de La Guajira, especialmente el Ranchería, Tapias y Dibulla. Lo anterior debido al incremento de las lluvias en el sector. El IDEAM recomienda a la población ribereña en general mantener atento seguimiento al comportamiento de los niveles y tomar las medidas preventivas necesarias ante los impactos que dichos incrementos puedan generar.

## REGIÓN AMAZONIA

### SITIOS PARA LOS CUALES SE GENERA LA ALERTA

**ALERTA AMARILLA**

**NIVELES ALTOS EN EL RÍO SAN MIGUEL Y ALTO PUTUMAYO.**

Se registran niveles altos en los ríos San Miguel y Putumayo, en los sectores aguas arriba de Orito. El IDEAM recomienda a la población en general y especialmente a los habitantes de este municipio estar atentos a los comportamientos de esta fuente hídrica.

# ALERTAS POR NIVELES DE LOS RÍOS

## REGIÓN ANDINA

### SITIOS PARA LOS CUALES SE GENERA LA ALERTA

#### **CRECIENTES SÚBITAS EN LOS RÍOS CARARE Y OPÓN.**

Se mantiene esta alerta debido a que se prevén crecientes súbitas en los ríos Carare y Opón, a la altura de los municipios de Cimitarra y Simacota en Santander, respectivamente, producto de las lluvias variada intensidad que pronostican persistan durante los próximos días sobre sectores del norte de Santander. Se recomienda a los pobladores de las zonas ribereñas bajas estar atentos al comportamiento en los niveles de estos ríos.

#### **PROBABILIDAD DE CRECIENTES EN LOS RÍOS DE LOS DEPARTAMENTOS DE CUNDINAMARCA Y BOYACÁ.**

Debido a las precipitaciones presentadas en las últimas horas se genera la alerta para los ríos de los departamentos de Cundinamarca y Boyacá como son Minero, Somondoco, Gachetá, Guativa, Guavio, Cobre, Cuyá, Bata y Bogotá en su cuenca media y baja, entre otros. Se recomienda especial atención por parte de los habitantes de estas zonas ante la probabilidad de crecientes súbitas de estos ríos como de sus afluentes. En la noche de ayer y madrugada de hoy se presentaron importantes precipitaciones en Cundinamarca, especialmente en el centro y oriente de dicho departamento.

#### **PROBABILIDAD DE CRECIENTES SÚBITAS EN LOS NIVELES DE LOS RÍOS DEL VALLE DEL CAUCA Y CAUCA.**

Se mantiene esta alerta dada la saturación de las cuencas y al pronóstico de lluvias durante los próximos días en los departamentos del Valle del Cauca y Cauca, por lo que no se descarta la ocurrencia de crecientes súbitas en los ríos Guadalajara, Guabas, Amaime, Jamundí Claro, Guachal (Bolo, Frayle, Párraga), Yumbo; Frio, Cali, Timba, Lili, Meléndez, Cañaveralejo, Cerrito, Sabaleta, Sonso, Tuluá, Morales y Bugalagrande en Valle, Palo y afluentes al río Cauca en la parte alta. El IDEAM recomienda a las autoridades de Gestión del Riesgo y a la población en general asentada en las riberas de estos ríos y afluentes, estén atentos al comportamiento de los niveles.

#### **SE PREVÉ CRECIENTES SÚBITAS EN LOS RÍOS DEL EJE CAFETERO.**

Se mantiene esta alerta debido a las lluvias en días anteriores y al pronóstico de las mismas durante los próximos días, por lo que se prevé puedan ocurrir crecientes súbitas en los niveles de los ríos Chinchiná, Risaralda, Otún, La Vieja y río Mapa, entre otros. Se recomienda a los pobladores de las zonas ribereñas bajas estar atentos al comportamiento de estos.

**ALERTA AMARILLA**

# ALERTAS POR NIVELES DE LOS RÍOS

## REGIÓN ANDINA

### SITIOS PARA LOS CUALES SE GENERA LA ALERTA

#### SE PREVE INCREMENTOS MODERADOS EN LOS NIVELES DE LOS RÍOS DEL HUILA.

Se mantiene esta alerta dado que se prevé incrementos moderados en los niveles de los afluentes al río Magdalena en el departamento del Huila (Guarapas, Suaza, Timaná, Páez, Yaguará, Neiva, Bache, entre otros), dadas las lluvias de variada intensidad que se presentaron en la región. El IDEAM recomienda a la población en general mantener atento seguimiento al comportamiento de los niveles de estos ríos en zonas rurales y urbanas bajas.

#### INCREMENTOS EN LOS NIVELES DE VARIAS CORRIENTES EN EL CENTRO Y NORTE DEL DEPARTAMENTO DEL TOLIMA.

Dadas las condiciones del estado del tiempo se mantiene esta alerta, por lo que se recomienda a las autoridades locales y regionales de Gestión de Riesgo, prestar especial atención en zonas ribereñas bajas del río Magdalena en proximidades de los municipios de Purificación, Falan, Honda, Lérica, Ambalema, Venadillo, Alvarado, Mariquita, Saldaña, Coyaima y Ortega, debido a que no se descartan tránsitos de onda importantes sobre los ríos Gualí, Lagunilla, Recio, Combeima, Coello, Totaré, Alvarado y Saldaña. Se destacan lluvias importantes en los límites del departamento de Tolima y Cundinamarca.

#### PROBABILIDAD DE CRECIENTES SÚBITAS EN LOS RÍOS DE LA REGIÓN DEL CATATUMBO

A pesar de haber disminuido la intensidad de las lluvias en la gran cuenca del Catatumbo, se recomienda mantener ésta alerta, ya que aún se presentan fluctuaciones importantes de los niveles de los ríos Algodonal, Pamplonita, Zulia, Zulasquilla, Táchira, Sardinata, Tarra, Tibú y Presidente. El IDEAM mantiene la recomendación a la población en general y a las autoridades de Gestión del Riesgo mantener seguimiento en el comportamiento de los niveles de estos ríos.

#### CRECIENTES SÚBITAS RÍOS NEGRO Y SUMAPÁZ.

Se mantiene esta alerta debido a que se prevé nuevos ascenso importantes en el río Negro en inmediaciones del municipio de Nimaima (Cundinamarca). Igualmente el río Sumapáz antes de la desembocadura al río Magdalena presenta moderadas fluctuaciones con tendencia al descenso. Se recomienda a los pobladores ribereños estar atentos al comportamiento de los niveles del río.

**ALERTA AMARILLA**

# ALERTAS POR NIVELES DE LOS RÍOS

## REGIÓN CARIBE

### SITIOS PARA LOS CUALES SE GENERA LA ALERTA

#### ALERTA AMARILLA

#### **NIVELES ALTOS EN EL RÍO ATRATO**

Aunque se registra una condición actual de descenso en el nivel del Atrato a la altura de Quibdó, se mantiene este nivel de alerta dado que no se descarta nuevos incrementos durante los próximos días. Se destaca que el valor actual del nivel se encuentra dentro de la franja de altos a medios por lo que el IDEAM recomienda a la población ribereña tanto del municipio de Quibdó como hacia aguas abajo, áreas bajas del municipio de Vigía del Fuerte (Antioquia), mantener atento seguimiento al comportamiento y fluctuaciones en los niveles, dado el tránsito de la onda de creciente.

#### **NIVELES ALTOS EN EL CANAL DEL DIQUE**

Se mantiene la alerta en el canal del Dique ya que los registros oscilan en el rango de medios a altos, siendo más evidente ésta condición hidrológica a la altura del municipio de Gambote. El IDEAM mantiene la recomendación a pobladores y autoridades locales de Gestión del Riesgo mantener atento seguimiento al comportamiento del nivel.

#### **CRECIENTE SÚBITA EN LA CUENCA DEL RÍO SAN JORGE.**

Se baja a alerta amarilla dado que los niveles de los ríos San Pedro (a la altura de Puerto Libertador, departamento de Córdoba) y San Jorge presentan valores en el rango de medios a altos. Se recomienda a pobladores de sectores bajos especialmente en el sector Montelíbano - La Apartada - Buenavista (departamento de Córdoba), estar atentos al comportamiento de los niveles de estos ríos.

#### **PROBABILIDAD DE INCREMENTOS SÚBITOS EN LOS RÍOS DEL URABÁ ANTIOQUEÑO.**

Aunque en forma moderada han disminuido las precipitaciones, todavía se registran niveles altos en los ríos que vierten sus aguas al Golfo de Urabá, entre estos el León, Mulatos, Tanela, Zungo, Grande, Guadualito, Turbo, Currulao y Vijagüal. El IDEAM mantiene la recomendación para que la población en general asentada en las riberas de estos ríos que desembocan en el mar Caribe, se mantenga muy atentos al comportamiento de los niveles.



# ALERTAS POR NIVELES DE LOS RÍOS

REGIÓN PACÍFICO	
SITIOS PARA LOS CUALES SE GENERA LA ALERTA	
ALERTA AMARILLA	<p><b>PROBABILIDAD DE CRECIENTES SÚBITAS EN LA CUENCA DEL RÍO SAN JUAN</b></p> <p>Se prevé incrementos súbitos en el río San Juan y sus afluentes, por las condiciones antecedentes de lluvia y dado el pronóstico de las mismas en la zona. El IDEAM recomienda a las autoridades de Gestión del Riesgo y a la población en general estar atenta al comportamiento de los niveles en estos ríos.</p>
	<p><b>INCREMENTOS EN EL RÍO MIRA.</b></p> <p>Se mantiene la alerta dada la creciente súbita que se registro en el río Mira y sus afluentes en la parte alta. El IDEAM recomienda a la ciudadanía y a las autoridades de Gestión del Riesgo local estar atentos en algunos sectores bajos del cauce principal del río Mira, hacia los asentamientos del municipio de San Andrés de Tumaco y el corregimiento de Llorente.</p>
	<p><b>PROBABILIDAD DE CRECIENTES SÚBITAS EN LOS RIOS CALIMA, DAGUAY ANCHICAYÁ.</b></p> <p>Debido a las lluvias en amplios sectores del litoral no se descarta la ocurrencia de crecientes súbitas en los ríos Calima, Dagua y Anchicayá, que desembocan en la bahía de Buenaventura. El IDEAM recomienda a las autoridades de Gestión de Riesgo y a la población ribereña en general mantener atento seguimiento al comportamiento en los niveles de estos ríos y sus afluentes.</p>

REGIÓN ORINOQUIA	
SITIOS PARA LOS CUALES SE GENERA LA ALERTA	
ALERTA AMARILLA	<p><b>POSIBLES INCREMENTOS DE NIVELES EN EL RIO CINARUCO Y DIRECTOS AL RÍO ORINOCO</b></p> <p>Se mantiene esta alerta por precipitaciones importantes al oriente del departamento de Arauca, que pueden elevar los niveles de la cuenca del río Cinaruco y Directos al río Orinoco. El IDEAM recomienda a la población en general y especialmente a los habitantes de estas zonas estar atentos a los comportamientos de esta fuente hídrica.</p>

# ALERTAS POR AMENAZAS DE INCENDIOS DE LA COBERTURA VEGETAL

**ALERTA ROJA:**

Amenaza Alta o muy alta de ocurrencia de incendios de la cobertura vegetal en zonas de bosques, cultivos y pastos, localizados en los siguientes municipios y sectores aledaños:

**ALERTA NARANJA:**

Amenaza moderada de ocurrencia de incendios de la cobertura vegetal en zonas de bosques, cultivos y pastos, localizados en los siguientes municipios y sectores aledaños:

SITIOS PARA LOS CUALES SE GENERA LA ALERTA	
<b>SIN ALERTAS</b>	No se generan alertas en las últimas 24 horas, como resultado del incremento de la humedad.

# ALERTAS POR AMENAZAS DE DESLIZAMIENTO

**ALERTA ROJA:**

Amenaza alta a muy alta por deslizamientos de tierra detonados por lluvias, localizados en los siguientes municipios:

**ALERTA NARANJA:**

Amenaza moderada por deslizamientos de tierra detonados por lluvias, localizados en los siguientes municipios:

## REGIÓN CARIBE

### SITIOS PARA LOS CUALES SE GENERA LA ALERTA

**ALERTA NARANJA**

**BOLÍVAR:** Rioviejo.  
**CESAR:** La Gloria, Pailitas, Pelaya, San Alberto y Tamalameque.  
**MAGDALENA:** Algarrobo y Fundación..  
**LA GUAJIRA:** El Molino, Riohacha y Villanueva.

## REGIÓN ANDINA

### SITIOS PARA LOS CUALES SE GENERA LA ALERTA

**ALERTA NARANJA**

**ANTIOQUIA:** Abejorral, Caramanta, Fredonia, La Pintada, Santa Bárbara, Támesis, Tarso, Valparaiso, Venecia y Yondó (Casabe).  
**CALDAS:** Aguadas, Manzanares, Marmato, Marquetalia, Norcasia, Pácora, Pensilvania, Riosucio, Samaná, Supia y Victoria.  
**CUNDINAMARCA:** Chaguaní, Guaduas, Guayabetal, Medina, Paratebueno y Vianí.  
**QUINDÍO:** Salento.  
**NORTE DE SANTANDER:** La Esperanza.  
**SANTANDER:** Barrancabermeja y Puerto Parra.  
**TOLIMA:** Mariquita..

## REGIÓN PACÍFICO

### SITIOS PARA LOS CUALES SE GENERA LA ALERTA

**ALERTA NARANJA**

**CAUCA:** El Tambo, López, Timbiquí  
**CHOCÓ:** Alto Baudó (Pie de Pato), Atrato (Yuto), Bagadó, Bahía Solano (Mutis), Bojayá (Bellavista), Cértegui, El Cantón del San Pablo (Managrù), El Litoral del San Juan (Docordó), Juradó, Lloró, Nuquí, Quibdó, Rio Quito (Paimadó), Riosucio, Tadó y Unión Panamericana (Animas).  
**NARIÑO:** Barbacoas.  
**VALLE DEL CAUCA:** Buenaventura y Calima (El Darién).

## REGIÓN ORINOQUIA

### SITIOS PARA LOS CUALES SE GENERA LA ALERTA

**ALERTA NARANJA**

**CASANARE:** Aguazul, Monterrey, Sabanalarga y Tauramena.  
**META:** Acacías, Barranca de Upía, Cubarral, Cumaral, El Castillo, El Dorado, Guamal, Restrepo y Villavicencio.

# ALERTAS POR AMENAZAS DE DESLIZAMIENTO

**ALERTA ROJA:**

Amenaza alta a muy alta por deslizamientos de tierra detonados por lluvias, localizados en los siguientes municipios:

**ALERTA NARANJA:**

Amenaza moderada por deslizamientos de tierra detonados por lluvias, localizados en los siguientes municipios:

## REGIÓN CARIBE

### SITIOS PARA LOS CUALES SE GENERA LA ALERTA

**ALERTA AMARILLA**

**BOLÍVAR:** El Peñón, Regidor y San Martín de Loba.  
**CESAR:** Chimichagua, El Copey, San Martín y Valledupar.  
**CORDOBA:** Puerto Libertador.  
**LA GUAJIRA:** San Juan del Cesar.  
**MAGDALENA:** Aracataca, Ciénaga, Pivijay, Sabanas de San Ángel y Santa Marta .

## REGIÓN ANDINA

### SITIOS PARA LOS CUALES SE GENERA LA ALERTA

**ALERTA AMARILLA**

**ANTIOQUIA:** Amagá, Amalfi, Andes, Angelópolis, Anorí, Argelia, Armenia, Betania, Briceño, Cáceres, Caldas, Campamento, Cañasgordas, Caracolí, Carmen de Viboral, Ciudad Bolívar, Concordia, Dabeiba, Ebéjico, Frontino, Giraldo, Heliconia, Hispania, Ituango, La Ceja, La Unión, Maceo, Medellín, Montebello, Nariño, Puerto Berrío, Puerto Nare, Puerto Triunfo, Remedios, Salgar, San Carlos, San Francisco, San Luis, Santa Fe de Antioquia, Segovia, Sonsón, Sopetrán, Tarazá, Toledo, Uramita, Urrao, Valdivia, Vegachí, Yalí, Yarumal y Yolombó.  
**BOYACÁ:** Almeida, Aquitania, Berbeo, Betétiva, Buenavista, Campohermoso, Chinavita, Chita, Chivor, Coper, Corrales, El Espino, Gámeza, Guicán, La Victoria, Labranzagrande, Macanal, Maripí, Miraflores, Mongua, Monquirá, Muzo, Otanche, Pachavita, Páez, Pajarito, Panqueba, Pauna, Paya, Paz de Río, Pesca, Pisva, Puerto Boyacá, Quípama, Rondón, Saboyá, San José de Pare, San Luis de Gaceno, San Pablo de Borbur, Santa María, Santana, Socotá, Sogamoso, Tasco, Tibaná, Tópaga, Turmequé, Umbita y Ventaquemada.  
**CALDAS:** Chinchiná, Filadelfia, La Merced, Manizales, Marulanda, Neira, Salamina y Villamaria.

## REGIÓN ORINOQUIA

### SITIOS PARA LOS CUALES SE GENERA LA ALERTA

**ALERTA AMARILLA**

**CASANARE:** Chámeza, Hato Corozal, La Salina, Nunchía, Paz de Ariporo, Pore, Recetor, Támara y Yopal.  
**META:** El Calvario y San Juanito.

# ALERTAS POR AMENAZAS DE DESLIZAMIENTO

**ALERTA ROJA:**

Amenaza alta a muy alta por deslizamientos de tierra detonados por lluvias, localizados en los siguientes municipios:

**ALERTA NARANJA:**

Amenaza moderada por deslizamientos de tierra detonados por lluvias, localizados en los siguientes municipios:

## REGIÓN ANDINA

### SITIOS PARA LOS CUALES SE GENERA LA ALERTA

**ALERTA AMARILLA**

**CUNDINAMARCA:** Agua de Dios, Albán, Anapoima, Anolaima, Apulo, Arbeláez, Beltrán, Bituima, Bogotá, D.C., Bojacá, Cabrera, Cachipay, Caparrapí, Cáqueza, Carmen de Carupa, Chipaque, Chocontá, Cucunubá, El Colegio, El Peñón, El Rosal, Facatativá, Fusagasugá, Gachetá, Gama, Granada, Guatavita, Guayabal de Siquima, Gutiérrez, Jerusalén, La Calera, La Mesa, La Palma, La Peña, La Vega, Lenguaque, Machetá, Nilo, Nimaima, Nocaima, Pacho, Paima, Pandi, Pasca, Pulí, Quebradanegra, Quetame, Quipile, Ricaurte, San Antonio de Tequendama, San Bernardo, San Cayetano, San Francisco, San Juan de Rioseco, Sasaima, Sesquilé, Sibaté, Silvania, Soacha, Subachoque, Suesca, Supatá, Sutatausa, Tabio, Tausa, Tena, Tibacuy, Tocaima, Topaipí, Ubalá, Utica, Venecia, Vergara, Villagómez, Villapinzón, Villeta, Viotá, Yacopí, Zipacón y Zipaquirá.

**HUILA:** Aipe, La Plata y Neiva.

**NORTE DE SANTANDER:** Ábrego, Cáchira, Cácosta, Chinácota, Chitagá, Convención, Cucutilla, Durania, El Carmen, El Zulia, Gramalote, Hacarí, Labateca, Lourdes, Pamplona, Salazar, San Calixto, Sardinata, Silos, Teorama, Toledo y Villa Caro.

**QUINDÍO:** Calarcá y Córdoba.

**RISARALDA:** Guática, Quinchía y Santa Rosa de Cabal.

**SANTANDER:** Albania, Barbosa, Bolivar, Carcasí, Charalá, Chima, Chipatá, Contratación, Coromoro, El Carmen, El Guacamayo, Florián, Floridablanca, Girón, Guapotá, Guavatá, Guepsa, La Belleza, La Paz, Landázuri, Lebrija, Macaravita, Matanza, Mogotes, Puente Nacional, Rionegro, San Andrés, San Benito, San Miguel, San Vicente de Chucurí, Santa Helena del Opón, Sucre, Tona, Valle de San José y Vélez.

**TOLIMA:** Alpujarra, Anzoátegui, Amero (Guayabal), Ataco, Cajamarca, Carmen de Apicalá, Casabianca, Chaparral, Cunday, Dolores, Falan, Fresno, Herveo, Honda, Ibagué, Icononzo, Lérica, Libano, Melgar, Murillo, Natagaima, Palocabildo, Planadas, Prado, Purificación, Rioblanco, Roncesvalles, San Antonio, Villahermosa y Villarrica.

# ALERTAS POR AMENAZAS DE DESLIZAMIENTO

**ALERTA ROJA:**

Amenaza alta a muy alta por deslizamientos de tierra detonados por lluvias, localizados en los siguientes municipios:

**ALERTA NARANJA:**

Amenaza moderada por deslizamientos de tierra detonados por lluvias, localizados en los siguientes municipios:

## REGIÓN PACÍFICO

### SITIOS PARA LOS CUALES SE GENERA LA ALERTA

**ALERTA AMARILLA**

**CAUCA:** Almaguer, Bolívar, Buenos Aires, Caldono, Corinto, Inzá, Jambaló, La Sierra, La Vega, Miranda, Páez (Belalcázar), Rosas, Santa Rosa, Silvia, Suárez, Toribío y Totoró.

**CHOCÓ:** El Carmen y Sipí.

**NARIÑO:** Albán (San José), Buesaco, Cumbitara, Linares y Samaniego.

**VALLE DEL CAUCA:** Bolívar, Buga, Bugalagrande, Dagua, El Cerrito, El Dovio, Palmira, San Pedro, Sevilla, Tuluá y Versalles.

## REGIÓN AMAZONIA

### SITIOS PARA LOS CUALES SE GENERA LA ALERTA

**ALERTA AMARILLA**

**CAQUETA:** Belén de Los Andaquíes y Morelia.

**PUTUMAYO:** Mocoa.

# ALERTAS POR AMENAZAS DE DESLIZAMIENTO

**ALERTA ROJA:**

Amenaza alta a muy alta por deslizamientos de tierra detonados por lluvias, localizados en los siguientes municipios:

**ALERTA NARANJA:**

Amenaza moderada por deslizamientos de tierra detonados por lluvias, localizados en los siguientes municipios:

## SECTORES VIALES IDENTIFICADOS CON POTENCIALIDAD de DESLIZAMIENTOS, EN LOS CUALES GENERAN ALERTAS

DEPARTAMENTO	SECTOR VIAL
ANTIOQUIA	La Felisa - La Pintada
CALDAS	La Felisa - La Pintada Viaducto Honda - Entrada Puente Puerto Salgar
CASANARE	Aguazul - Yopal Barranca de Upía - Monterrey Cumaral - Barranca de Upía El Secreto - Aguaclara
CESAR	La Lizama - San Alberto La Mata - San Roque Río Negro - San Alberto San Alberto - La Mata Tamalameque - El Burro
CUNDINAMARCA	Bogotá (El Portal) - Villavicencio Cumaral - Barranca de Upía Fresno - Honda (Incluye puente Luis Ignacio Andrade en Honda) Honda - Villeta Río Seco - Villeta Villeta - Bogotá
CHOCÓ	Certeguí - Quibdó Las Animas - Certeguí
MAGDALENA	Río Ariguaní - Paso Nacional por Aracataca
META	Bogotá (El Portal) - Villavicencio Cumaral - Barranca de Upía Entrada Ciudad Porfía - Caño Tigre Paso Antiguo por el Río Guayuriba Pipiral - Villavicencio "Puente Guatiquía - Los Caballos" Ye de Granada - Paso por el Puente sobre el Río Ocoa
NARIÑO	Junín - Tuquerres Tumaco - Junín

# ALERTAS POR AMENAZAS DE DESLIZAMIENTO

**ALERTA ROJA:**

Amenaza alta a muy alta por deslizamientos de tierra detonados por lluvias, localizados en los siguientes municipios:

**ALERTA NARANJA:**

Amenaza moderada por deslizamientos de tierra detonados por lluvias, localizados en los siguientes municipios:

<b>SECTORES VIALES IDENTIFICADOS CON POTENCIALIDAD de DESLIZAMIENTOS, EN LOS CUALES GENERAN ALERTAS</b>	
<b>DEPARTAMENTO</b>	<b>SECTOR VIAL</b>
<b>NORTE DE SANTANDER</b>	La Lizama - San Alberto Río Negro - San Alberto
<b>SANTANDER</b>	La Lizama - San Alberto Río Negro - San Alberto
<b>TOLIMA</b>	Fresno - Honda Fresno - Honda (Incluye puente Luis Ignacio Andrade en Honda) Viaducto Honda Viaducto Honda - Entrada Puente Puerto Salgar
<b>VALLE DEL CAUCA</b>	Buenaventura - Cruce Ruta 40 (Loboguerrero) Intersección Sena - Intersección Citronela



# ALERTAS METEOMARINA

## MAR CARIBE

### ALERTA AMARILLA

#### POR TIEMPO LLUVIOSO

En el occidente del mar Caribe colombiano en sectores del golfo de Urabá, se prevén lluvias acompañadas de tormentas eléctricas y rachas de viento en horas de la noche. Por lo anterior, se recomienda a los habitantes costeros y a los usuarios de pequeñas embarcaciones estar atentos a la evolución de las condiciones meteorológicas y consultar con las capitanías de puerto antes de zarpar.

## OCÉANO PACÍFICO

### ALERTA AMARILLA

#### POR TIEMPO LLUVIOSO

En la cuenca del Pacífico colombiano, se prevén lluvias moderadas acompañadas de tormentas eléctricas en momentos de lluvia intensa, tanto en cercanías a la costa como mar adentro. Por lo anterior, se recomienda a los habitantes costeros y a los usuarios de pequeñas embarcaciones estar atentos a la evolución de las condiciones meteorológicas.

°C: grados Celsius

m: metros

mm: milímetros

msnm: metros sobre nivel del mar

Km/h: kilómetros por hora

HLC: hora local colombiana

GOES: Geostationary Operational Environmental Satellites (Satélite Geoestacionario Operacional Ambiental).

GOES-13 es el designado GOES-Este, localizado en 75° W sobre el ecuador geográfico.

PNN: Parque Nacional Natural

SFF: Santuario de Fauna y Flora



**ALERTA ROJA. PARA TOMAR ACCIÓN** Advierte al Sistema Nacional de Gestión del Riesgo de Desastres sobre el peligro de un fenómeno y sus efectos adversos sobre la población. Se emite una alerta sólo cuando la identificación de un evento extraordinario indique la amenaza inminente y cuando la gravedad del fenómeno requiera atención prioritaria de los comités departamentales y locales.



**ALERTA NARANJA. PARA PREPARARSE** Indica la amenaza de un fenómeno. No implica riesgo inmediato por lo que es catalogado como un mensaje para informarse y prepararse. El aviso implica vigilancia continua ya que las condiciones son propicias para el desarrollo de un suceso natural.



**ALERTA AMARILLA. PARA INFORMARSE** Se emite cuando las condiciones hidrometeorológicas son favorables para la ocurrencia de un fenómeno natural y pueden aumentar el riesgo según los pronósticos. Por sus características, este nivel está encaminado a informar.

**CONDICIONES NORMALES** Indica que no existe ninguna clase de alerta para la región o zona mencionada.

**OMAR FRANCO** | Director General

**CHRISTIAN EUSCÁTEGUI** | Jefe Oficina del Servicio de Pronósticos y Alertas

**Profesionales de Turno:**

Albeiro Figueroa, Viviana Chivatá, Sonia Bermúdez, Mirovan Sverko, Mauricio Torres y Alberto Pardo.

<http://www.ideam.gov.co>

Correos electrónicos: [servicio@ideam.gov.co](mailto:servicio@ideam.gov.co), [alertas@ideam.gov.co](mailto:alertas@ideam.gov.co)

Calle 25D # 96B – 70, Piso 3. Bogotá, D.C., Colombia.

Teléfono: 3075625 Ext. 1334–1336.

**Síganos en:**

