

INFORME TÉCNICO

# DIARIO N° 309

El IDEAM comunica al Sistema Nacional de Gestión del Riesgo (SNGR) y al Sistema Nacional Ambiental (SINA).

Bogotá D. C., domingo 05 de noviembre de 2017.

Hora de actualización:  
12:20 p. m.

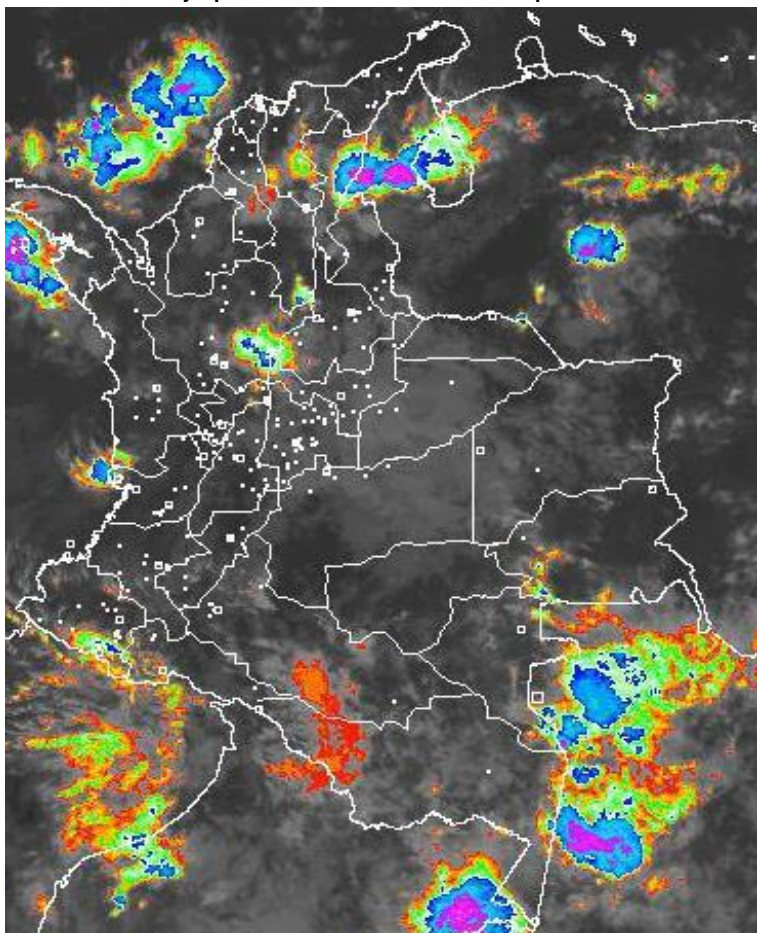


## CONDICIONES HIDROMETEOROLÓGICAS ACTUALES

Amplios sectores del territorio nacional han presentado condiciones de cielos parcialmente nublado y tiempo seco; aun cuando algunas lluvias han caído en sectores de las regiones Caribe (Cesar y Magdalena) y Andina (Antioquia y Norte de Santander). Las precipitaciones más intensas y con posibilidad de descargas eléctricas, de origen convectivo, se estiman en la tarde y noche en el occidente y norte de Antioquia, sur de Santander y ocasionalmente en el eje cafetero.

## IMAGEN SATELITAL

Canal Infrarrojo | 05 de noviembre de 2017 | Hora 9:15 a. m.



Consulte todos los días el pronóstico del tiempo y las alertas hidrometeorológicas vigentes del IDEAM, en un formato de calidad. Alrededor de las 7:30 a. m. está a disposición del público en [www.ideam.gov.co](http://www.ideam.gov.co).

Se puede ver también en dispositivos móviles **AQUÍ**





# LO MÁS DESTACADO

## LLUVIAS REGISTRADAS EN LAS ÚLTIMAS 24 HORAS

- En las últimas 24 horas se presentó un moderado descenso de las precipitaciones, las cuales se concentraron principalmente en las regiones Caribe, Orinoquia, Andina y Pacífica. El mayor volumen se registro en el Fundación (Magdalena), con 66.2 mm.

## ALERTA ROJA

- Por niveles muy altos en varias diferentes corrientes de los siguientes departamentos: Cesar, Cauca, Chocó, Magdalena, Antioquia, Santander y Meta.
- Por probabilidad muy alta de deslizamientos de tierra detonados por lluvias, en sectores inestables o de alta pendiente, localizados en algunos municipios de la región Andina y Orinoquía.

## ALERTA NARANJA

- Por niveles altos en varias corrientes de los siguientes departamentos: Chocó, Valle del Cauca, Cesar, Bolívar, Sucre, Guaviare, Casanare, Córdoba, Antioquia, Tolima y Huila.
- Por probabilidad moderada de deslizamientos de tierra detonados por lluvias, en sectores inestables o de alta pendiente, localizados en algunos municipios de las regiones Amazonia, Caribe, Andina, Pacífica y Orinoquia.
- Por tiempo lluvioso en el Océano Pacífico y en el mar Caribe.

## ALERTA AMARILLA

- Por niveles con tendencia al ascenso en varias corrientes de los siguientes departamentos: Nariño, Putumayo, Arauca, Santander, Norte de Santander, Antioquia y Tolima.
- Por probabilidad baja de deslizamientos de tierra detonados por lluvias, en sectores inestables o de alta pendiente, localizados en amplias áreas de las regiones Caribe, Andina, Pacífica, Orinoquía y Amazonía.
- Por pleamar y tiempo lluvioso en el mar Caribe.
- Por pleamar en el Océano Pacífico y en el Mar Caribe.

# PRONÓSTICO CONDICIONES METEOROLÓGICAS ESPECIALES

## ÁREA DEL VOLCÁN GALERAS

En las horas de la mañana se prevé tiempo seco. Después del mediodía se incrementará la nubosidad con precipitaciones.

El Servicio Geológico Colombiano reporta en nivel AMARILLO (III): CAMBIOS EN EL COMPORTAMIENTO DE LA ACTIVIDAD VOLCÁNICA. Lat:155 Lon:-77.37

ELEVACIÓN (pies)	DIRECCIÓN	VELOCIDAD	
		NUDOS	Km/h
10,000	NOROESTE	0 - 5	0 - 9
18,000	SUROESTE	0 - 5	0 - 9
24,000	SUROESTE	0 - 5	0 - 9
30,000	ESTE	15 - 20	27 - 36

## ÁREA DEL VOLCÁN NEVADO DEL HUILA

Preveerán las condiciones de tiempo seco en las primeras horas del día. Al final de la tarde no se descartan algunas lloviznas en el sector.

El Servicio Geológico Colombiano reporta en nivel AMARILLO (III): CAMBIOS EN EL COMPORTAMIENTO DE LA ACTIVIDAD VOLCÁNICA. Lat:292 Lon:-76.05

ELEVACIÓN (pies)	DIRECCIÓN	VELOCIDAD	
		NUDOS	Km/h
10,000	NORESTE	0 - 5	0 - 9
18,000	SUROESTE	0 - 5	0 - 9
24,000	SUROESTE	0 - 5	0 - 9
30,000	SURESTE	10 - 15	18 - 27

## ÁREA DEL VOLCÁN CERRO MACHÍN

A lo largo de la jornada se estima cielo entre parcial y mayormente cubierto con predominio de tiempo seco.

El Servicio Geológico Colombiano reporta en nivel AMARILLO (III): CAMBIOS EN EL COMPORTAMIENTO DE LA ACTIVIDAD VOLCÁNICA. Lat:4.80 Lon:-75.62

ELEVACIÓN (pies)	DIRECCIÓN	VELOCIDAD	
		NUDOS	Km/h
10,000	SUROESTE	0 - 5	0 - 9
18,000	SUROESTE	0 - 5	0 - 9
24,000	SURESTE	0 - 5	0 - 9
30,000	SURESTE	10 - 15	18 - 27

## ÁREA DEL VOLCÁN NEVADO DEL RUIZ

Durante las horas de la mañana y tarde se estima tiempo seco con cielo parcialmente cubierto. En la noche son previstas precipitaciones.

El Servicio Geológico Colombiano reporta en nivel AMARILLO (III): CAMBIOS EN EL COMPORTAMIENTO DE LA ACTIVIDAD VOLCÁNICA. Lat:4.89 Lon:-75.32

ELEVACIÓN (pies)	DIRECCIÓN	VELOCIDAD	
		NUDOS	Km/h
10,000	SUROESTE	0 - 5	0 - 9
18,000	NOROESTE	0 - 5	0 - 9
24,000	NORESTE	0 - 5	0 - 9
30,000	SURESTE	5 - 10	9 - 18

## ÁREA DEL COMPLEJO VOLCÁNICO CHILES-CERRO NEGRO DE MAYASQUER

Se estima que durante gran parte de la jornada se presente tiempo seco, aunque al finalizar el día se incrementará la nubosidad.

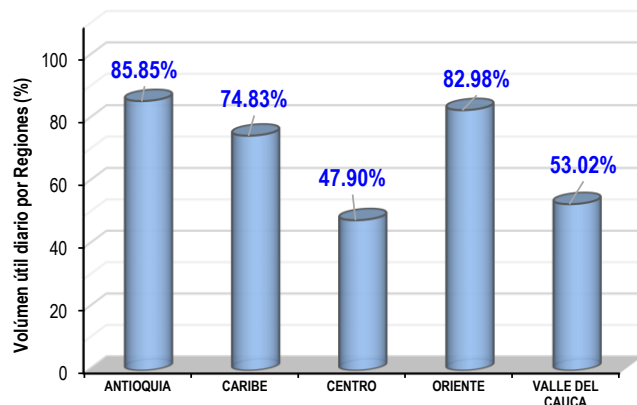
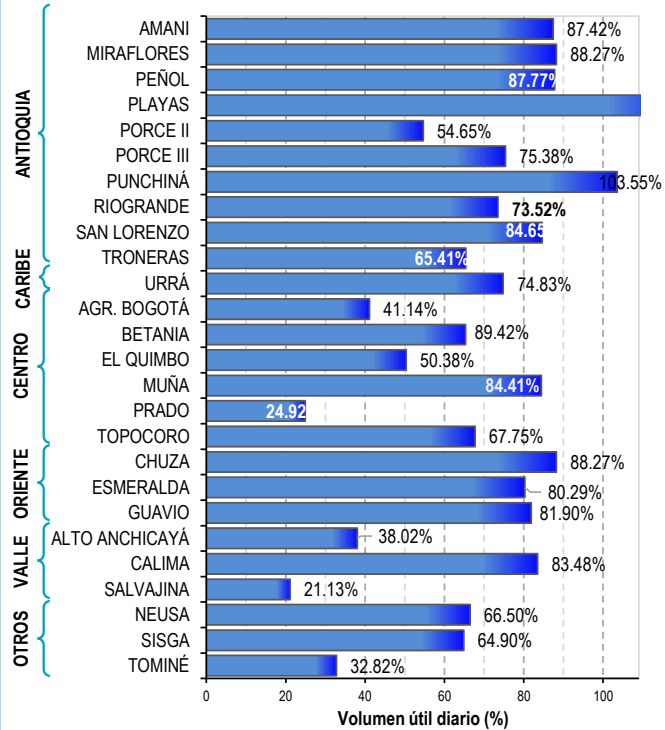
El Servicio Geológico Colombiano reporta en nivel AMARILLO (III): CAMBIOS EN EL COMPORTAMIENTO DE LA ACTIVIDAD VOLCÁNICA. Lat:0.81-Lon:77.93 Lat:0.76 Lon:-77.95

ELEVACIÓN (pies)	DIRECCIÓN	VELOCIDAD	
		NUDOS	Km/h
10,000	NORESTE	0 - 5	0 - 9
18,000	SUROESTE	0 - 5	0 - 9
24,000	SUROESTE	10 - 15	18 - 27
30,000	SURESTE	10 - 15	18 - 27

# ESTADO DE LOS EMBALSES

A continuación se relaciona el volumen útil diario de los principales embalses del país (expresado en porcentaje), de acuerdo con la información reportada por XM S.A. E.S.P en la siguiente dirección electrónica: <http://ido.xm.com.co/ido/SitePages/hidrologia.aspx?q=reservas>

## VOLUMEN ÚTIL DIARIO EN LOS PRINCIPALES EMBALSES DEL PAÍS





Para estar informado diariamente de lo que pasa con el **pronóstico del tiempo y las alertas.**

Síguenos en Twitter  
**@IDEAMColombia**



## PRECIPITACIONES

A continuación se relacionan los municipios donde en las últimas 24 horas se registraron precipitaciones iguales o superiores a 25.0 mm.

Se aclara que las precipitaciones indicadas en los municipios, realmente corresponden a aquellos puntos en los cuales el IDEAM tiene estaciones de monitoreo, pero no necesariamente quiere decir que el dato corresponda a las lluvias que se presentaron directamente sobre el área urbana en donde se concentra la mayor población. En ocasiones la estación sobre la cual se destaca el mayor valor de precipitación, a pesar de pertenecer al municipio, puede quedar alejada del centro poblado principal.

DEPARTAMENTO	MUNICIPIO
<b>ANTIOQUIA</b>	San Juan de Urabá (47.0), Valdivia (26.0).
<b>ARAUCA</b>	Tame (41.8), Arauca (25.0).
<b>ATLÁNTICO</b>	Barranquilla (29.2).
<b>BOLÍVAR</b>	San Jacinto (54.0), Pinillos (33.5).
<b>CALDAS</b>	Manizales (25.8).
<b>CASANARE</b>	Tauramena (30.0).
<b>CAUCA</b>	Popayán (43.0), Rosas (33.3), Puracé (30.0).
<b>CESAR</b>	Pailitas (50.0), San Alberto (35.0), Valledupar (30.0), Gamarra (26.0).
<b>CÓRDOBA</b>	Lorica (64.4), San Bernardo del Viento (25.0).
<b>CUNDINAMARCA</b>	Puerto Salgar (30.0).
<b>GUAVIARE</b>	San José del Guaviare -estación ubicada a 250 Km. al O del centro poblado- (27.0).
<b>MAGDALENA</b>	<b>Fundación (66.2)</b> , Pivijay (40.0).
<b>NARIÑO</b>	La Cruz (29.0).
<b>NORTE DE SANTANDER</b>	Cúcuta (36.4), Tibú (36.0).
<b>SANTANDER</b>	Barrancabermeja (25.4).

Para estar informado diariamente de lo que pasa con el **pronóstico del tiempo y las alertas.**

Síguenos en Twitter  
@IDEAMColombia



## TEMPERATURAS MÁXIMAS

A continuación se relacionan los municipios donde en las últimas 24 horas se registraron temperaturas iguales o superiores a 35.0 °C.

Se aclara que las temperaturas indicadas en los municipios, realmente corresponden a aquellos puntos en los cuales el IDEAM tiene estaciones de monitoreo, pero no necesariamente quiere decir que el dato corresponda a las temperaturas que se presentaron directamente sobre el casco urbano en donde se concentra la mayor población. En ocasiones la estación sobre la cual se destaca el mayor valor de temperatura, a pesar de pertenecer al municipio, puede quedar alejada del centro poblado principal.

DEPARTAMENTO	MUNICIPIO
CESAR	Bosconia (36.8),
CÓRDOBA	Ayapel (35.0).



# PRONÓSTICO METEOROLÓGICO

Domingo 05 y lunes 06 de noviembre de 2017



REGIÓN	PRONÓSTICO
<p><b>SABANA DE BOGOTÁ</b></p>	<p><b>DOMINGO.</b> Durante la mañana, la ciudad presentara condiciones de cielo entre parcial y mayormente cubierto con predominio de tiempo seco en amplios sectores, no se descartan lloviznas localizadas en la zona nororiental. La tarde capitalina presentara condiciones de cielo entre parcial y mayormente cubierto con lluvias de variada intensidad, las más fuertes se prevén en los sectores oriental, nororiental y occidente de la ciudad. En horas de la noche, se prevén condiciones de cielo mayormente cubierto con probabilidad de lluvias ligeras a moderadas, en las zonas norte, oriente y occidente de la capital, en resto del área lloviznas intermitentes</p> <p><b>LUNES.</b> En la madrugada y mañana de la ciudad, se estima que prevalezca condiciones de cielo nublado con predominio de tiempo seco. En la tarde se prevé que las condiciones nubosas persistan y se presenten lluvias de variada intensidad en los diferentes sectores las más fuertes en la zona norte y oriente de la ciudad. Durante la noche disminución de la nubosidad, no obstante, lloviznas en sectores del norte y centro de la capital.</p>
<p><b>CARIBE</b></p>	<p><b>DOMINGO.</b> Durante las primeras horas de la mañana en la región se prevén lluvias en sectores del occidente de Magdalena, norte de Bolívar y Córdoba, en el resto de la región tiempo seco. En horas de la tarde se estima cielo parcialmente nublado. Se prevé lluvias de variada intensidad en sectores de Córdoba, Sucre, Bolívar, Magdalena y Cesar. Lluvias ocasionales en Atlántico y al sur de La Guajira. Durante horas nocturnas las lluvias de mayor intensidad se concentrarían al norte de Cesar, centro y sur de Magdalena, así como en sectores de Córdoba y Sucre. Chubascos ocasionales en Atlántico y Bolívar.</p> <p><b>LUNES.</b> Se estima una jornada con nubosidad variada en la región. Precipitaciones dispersas, las de mayor intensidad con probables descargas eléctricas, se estiman en sectores de Cesar, Magdalena, occidente de Córdoba y norte de Sucre.</p>
<p><b>ARCHIPIÉLAGO DE SAN ANDRÉS, PROVIDENCIA Y SANTA CATALINA</b></p>	<p><b>DOMINGO.</b> Cielo mayormente cubierto con probabilidad de lluvias en San Andrés y Providencia. Las precipitaciones más intensas al occidente del archipiélago. Para la tarde se prevé cielo entre ligera y parcialmente cubierto. Lloviznas ocasionales al sur del área. Durante la noche se estima cielo parcialmente nublado y prevalencia de tiempo seco. Lloviznas esporádicas al occidente del archipiélago.</p> <p><b>LUNES.</b> La jornada se caracterizará por presentar cielo entre parcial y mayormente cubierto y posibles lloviznas, en la madrugada y luego en la noche, especialmente en San Andrés.</p>
<p><b>MAR CARIBE</b></p>	<p><b>DOMINGO.</b> Se estima que durante el día se registren lluvias en la zona del golfo de Urabá, con eventuales tormentas eléctricas. El resto de la zona marítima tendrá predominio de tiempo seco y cielo parcialmente cubierto.</p> <p><b>LUNES.</b> Se estiman condiciones de cielo cubierto al occidente del área marítima, con lluvias tanto en las primeras horas del día como en horas de noche, especialmente en cercanías al golfo de Urabá; en el resto del área predominio de tiempo seco.</p>

Planeando tu día? Descarga YA y conoce...



Consúltalo a diario y únete a la Cultura del Pronóstico del IDEAM

Disponible para  

# PRONÓSTICO METEOROLÓGICO

Domingo 05 y lunes 06 de noviembre de 2017



REGIÓN	PRONÓSTICO
ANDINA	<p><b>DOMINGO.</b> En las primeras horas de la jornada se prevé condiciones mayormente cubiertas con lluvias al oriente de Antioquia, Santander y Boyacá. No se descarta actividad eléctrica en momentos de lluvia intensa. Lluvia ligera en Cundinamarca y occidente de Tolima. En la tarde se estima mayor nubosidad al centro y norte de la región, con lluvias moderadas a fuertes y probabilidad de actividad eléctrica en sectores de Cundinamarca, Antioquia y el eje cafetero. Lluvias de menor intensidad en los Santanderes y sectores del occidente de Tolima y Huila. Lloviznas dispersas en Huila y Nariño. Durante la noche se advierten lluvias principalmente al norte de la región; las más intensas en zonas de Boyacá, Cundinamarca y los Santanderes; lluvias ligeras en Antioquia y oriente del eje cafetero.</p> <p><b>LUNES.</b> En la región se estima cielo entre parcial a mayormente cubierto a lo largo de la jornada, con lluvias en zonas de los Santanderes, Boyacá, Cundinamarca y oriente de Antioquia. Precipitaciones menos intensas en el oriente del eje cafetero.</p>
INSULAR PACÍFICO	<p><b>DOMINGO.</b> Cielo parcialmente cubierto con predominio de tiempo seco en Gorgona y Malpelo a lo largo del día.</p> <p><b>LUNES.</b> Durante las horas diurnas se estima cielo parcialmente cubierto con predominio de tiempo seco en Gorgona y Malpelo, en la noche no se descartan lluvias ligeras en Gorgona.</p>
PACÍFICO	<p><b>DOMINGO.</b> El Pacífico colombiano amanecerá con lluvias en las zonas del centro y sur de Chocó y Cauca. El resto de la región con predominio de tiempo seco. Después del medio día se advierte incremento de la nubosidad en gran parte de la región con lluvias en el sur de Chocó, y en sectores de los departamentos de Valle del Cauca, Cauca y norte de Nariño. Durante horas nocturnas se estima disminución de la nubosidad, aún cuando se prevé lluvias ligeras en sectores de Cauca y Nariño.</p> <p><b>LUNES.</b> Se prevé cielo entre parcial y mayormente cubierto, con lluvias entre ligeras y moderadas en diferentes sectores de Chocó y en zonas del litoral de Valle del Cauca, Cauca y norte de Nariño.</p>
OCÉANO PACÍFICO	<p><b>DOMINGO.</b> Se advierte abundante nubosidad; lluvias de moderadas a fuertes acompañadas de descargas eléctricas, en zonas del centro y norte del Pacífico colombiano durante la madrugada y mañana.</p> <p><b>LUNES.</b> Cielo con entre parcial a mayormente cubierto con precipitaciones entre ligeras y moderadas en zonas del centro y norte del área a lo largo de la jornada.</p>

Planeando tu día?  
Descarga YA y conoce...



Consúltalo a diario y únete a la Cultura del Pronóstico del IDEAM

Disponible para  



# PRONÓSTICO METEOROLÓGICO

Domingo 05 y lunes 06 de noviembre de 2017



REGIÓN	PRONÓSTICO
<p><b>ORINOQUIA</b></p>	<p><b>DOMINGO.</b> Se advierte una mañana encapotada con lluvias en amplias zonas de la región las más fuertes se estiman en límites entre Vichada, Arauca y Casanare. Lluvias al sur de Meta. Para la tarde el cielo se presentará mayormente nublado, con lluvias en el piedemonte llanero y en zonas de Meta. Lluvias moderadas y tormentas eléctricas al oriente de Vichada. Durante la noche se estiman cielo parcialmente cubierto en amplias zonas de la región. No obstante, son posibles lloviznas en zonas del piedemonte llanero.</p> <p><b>LUNES.</b> Se prevé una jornada con cielo parcialmente cubierto en horas de la madrugada y mañana; durante la tarde incremento de la nubosidad y lluvias al oriente de la región en Vichada y sectores de Meta.</p>
<p><b>AMAZONIA</b></p>	<p><b>DOMINGO.</b> En la mañana se estiman lluvias en Amazonas, precipitaciones de menor intensidad en Guainía y límites entre Vaupés y Guaviare. Para la tarde se estima que las lluvias se concentren en sectores de Amazonas, Vaupés, Guainía y oriente de Caquetá y Guaviare. Lluvias dispersas en el piedemonte. Durante la noche se estima cielo mayormente cubierto. Lluvias diversas en el centro y occidente de la región; precipitaciones de menor intensidad al occidente.</p> <p><b>LUNES.</b> Cielo mayormente cubierto y precipitaciones moderadas en el sur de la región; las precipitaciones de mayor intensidad se prevén en horas de la tarde en Amazonas, Guaviare, occidente de Guainía y oriente de Caquetá. Precipitaciones menos intensas en Putumayo.</p>

Planeando tu día?  
Descarga YA y conoce...



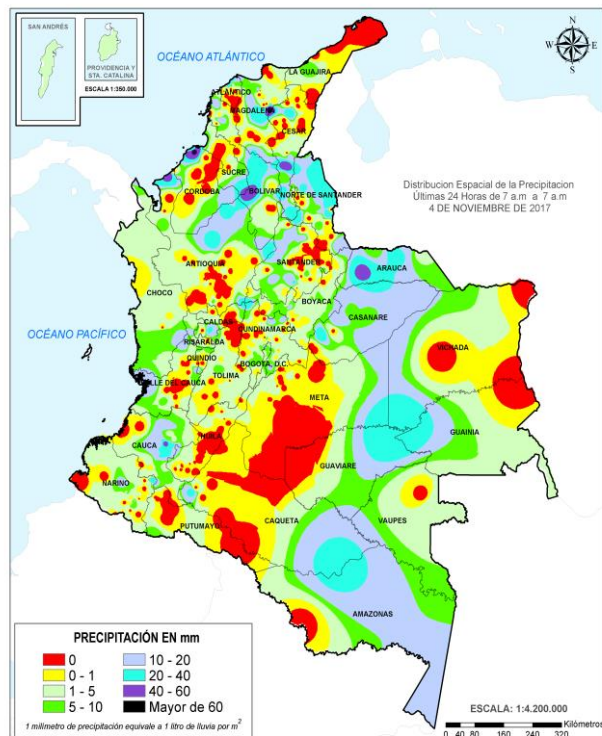
Consúltalo a diario y únete a la Cultura del Pronóstico del IDEAM

Disponible para  

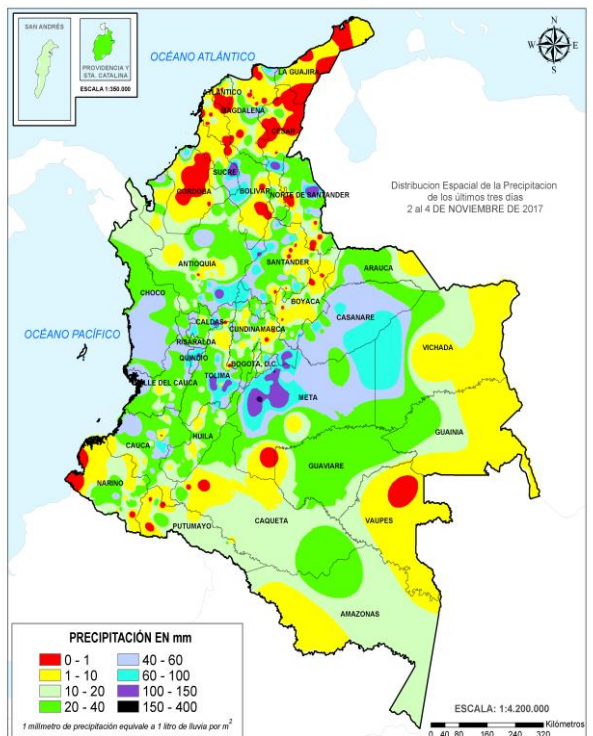


# MAPAS DE PRECIPITACIÓN

**Precipitación diaria:** desde las 7:00 a. m. del día sábado 04 de noviembre hasta las 7:00 a. m. del día domingo 05 de noviembre de 2017.



**Precipitación de los últimos 3 días:** desde las 7:00 a. m. del día jueves 02 de noviembre hasta las 7:00 a. m. del día domingo 05 de noviembre de 2017.



## ALERTAS VIGENTES E INFORMACIÓN ADICIONAL

Para mayor información sobre el pronóstico del estado del tiempo, informes técnicos diarios, comunicados especiales, mapas diarios de temperaturas máximas y mínimas e información diaria de precipitación se sugiere consultar los siguientes enlaces:

- [MAPA DIARIO DE TEMPERATURA MÁXIMA.](#)
- [MAPA DIARIO DE TEMPERATURA MÍNIMA.](#)
- [INFORMACIÓN DIARIA DE PRECIPITACIÓN Y TEMPERATURA DE LOS PRINCIPALES AEROPUERTOS DEL PAÍS.](#)
- [MOSAICO MAPAS DE PRECIPITACIÓN DIARIA EN MILÍMETROS.](#)

# ALERTAS POR NIVELES DE LOS RÍOS

## REGIÓN PACÍFICO

### SITIOS PARA LOS CUALES SE GENERA LA ALERTA

**ALERTA  
ROJA**

#### **CRECIENTES SÚBITAS DEL RÍO SAN JUAN DE MICAY, TIMBIQUÍ Y SUS PRINCIPALES AFLUENTES.**

Se mantiene esta alerta, por pronóstico de precipitaciones de variada intensidad en las cuencas altas aledañas a la población de Timbiquí (Cauca), por lo cual continúan en el rango de altos las siguientes corrientes: Río Saija (y sus principales afluentes como son Quebrada Santa Rosa, río Cupí, río Patia del Norte, río Infi, y río San Bernardo), río Bubuey (y sus principales afluentes como son Quebrada Patico y Quebrada Yucal) y río Timbiquí (y sus principales afluentes como son Quebrada Pichinambo, río Cheté, río Coteje y río Sesé). Por tal razón, se recomienda a los pobladores de zonas bajas (especialmente en el sector de López de Micay - Zaragoza), estar atentos al comportamiento de los niveles. El IDEAM recomienda a Gestión del Riesgo, demás organismos de socorro y comunidad en general, estar atentos a la evolución de éstas condición hidrológica antes descritas.

#### **CRECIENTES SÚBITAS EN LOS RÍOS BAUDÓ Y DIRECTOS AL OCEANO PACÍFICO.**

Como resultado del incremento de las lluvias se registra aumento importante de los niveles del río Baudó; por ésta situación hidrológica la cual se prevé continúe en el transcurso de la semana, se previene a los pobladores ribereñas en zonas bajas de los municipios Alto y Medio Baudó (Chocó). Igual condición se presenta en el río Jella y la quebrada Chocolatal, en inmediaciones de Bahía Solano (Chocó). El IDEAM recomienda a la UNGRD y demás organismos de socorro estar atentos a la evolución de éstas condición hidrológica antes descritas.

## REGIÓN CARIBE

### SITIOS PARA LOS CUALES SE GENERA LA ALERTA

**ALERTA  
ROJA**

#### **CRECIENTE SÚBITA EN EL RÍO ARIGUANÍ.**

Aunque han disminuido las lluvias en la zona se mantiene la alerta roja debido a que se esta presentando una creciente súbita en el río Ariguaní y su afluente la quebrada El Jordán. El IDEAM recomienda a los comités de Gestión del Riesgo tanto locales como regionales, así como a la comunidad en general asentada en las márgenes de estos ríos, estar atentos ante posibles afectaciones por desbordamientos e inundaciones en sectores rurales y urbanos. Se destacan las lluvias fuertes que se registraron durante las últimas 12 horas sobre sectores de la cuenca en el municipio de Fundación (Magdalena).

#### **SE PREVÉ ASCENSO EN LOS NIVELES DEL RÍO CESAR (CUENCA BAJA) Y SUS AFLUENTES.**

Continúan altos los niveles del río Cesar y sus afluentes en su cuenca baja. Lo anterior debido a las lluvias de variada intensidad que se reportaron sobre sectores de la cuenca en los últimos días. El IDEAM recomienda a las autoridades de Gestión del Riesgo Locales y Regionales y a la población en general estar atentos ante posibles ascensos significativos en los niveles de estos ríos.

# ALERTAS POR NIVELES DE LOS RÍOS

## REGIÓN CARIBE

### SITIOS PARA LOS CUALES SE GENERA LA ALERTA

**ALERTA ROJA**

#### **CRECIENTES SÚBITAS EN LOS RÍOS QUE DESCENDEN DE LA SIERRA NEVADA DE SANTA MARTA.**

Se mantiene este nivel de alerta dado que los valores de los niveles en río como Fundación permanecen en estados altos después de la afectación que se dio en días anteriores en inmediaciones de Aracataca (Magdalena). Dado que para hoy es probable que se presenten lluvias en las estribaciones de la Sierra Nevada de Santa Marta el IDEAM mantiene la recomendación para que los comités de Gestión del Riesgo tanto locales como regionales y la comunidad en general asentada en las márgenes de los ríos que descenden de la Sierra se mantengan atentos a las fluctuaciones de los niveles.

## REGIÓN ANDINA

### SITIOS PARA LOS CUALES SE GENERA LA ALERTA

**ALERTA ROJA**

#### **PROBABILIDAD DE CRECIENTES SÚBITAS EN LOS RÍOS DE MONTAÑA DE LOS DEPARTAMENTOS DE ANTIOQUIA.**

Por las constantes precipitaciones de variada intensidad (en su mayoría de lluvias moderadas a fuertes), se mantiene la alerta a roja, para varias corrientes de alta montaña en el departamento de Antioquia que pueden presentar incrementos considerables en sus niveles, producto de las lluvias que se han reportado durante los últimos días. Por esta situación se recomienda a pobladores ribereños de zonas bajas estar atentos ante la posibilidad de incrementos súbitos en los niveles, especialmente en el río Arma, Frío y otros directos al Cauca a la altura del corregimiento de Bolombolo en el municipio de Venecia (Antioquia), San Juan y sus afluentes (especial atención para quebrada La Liboriana), y también para los ríos Tigüí, Nechí, Bagre, Anorí, Porce, Tarazá, Man. No se descarta la posibilidad de crecientes súbitas especialmente en la cuenca de los ríos Nechí y San Juan. Se recomienda a las autoridades locales y regionales de Gestión de Riesgo, prestar especial atención en las zonas ribereñas bajas de estos ríos.

Se destacan las lluvias de carácter fuerte registradas sobre la cuenca del río Samaná en el municipio de Sonsón-Antioquia y sobre el río Desbaratado (aportante al Cauca) en el municipio de Santafé de Antioquia (Antioquia).

#### **SE PREVÉ CRECIENTES SÚBITAS EN LA CUENCA DEL RÍO NARE Y AFLUENTES TAFETANES Y CALDERAS.**

Se mantiene este nivel de alerta dado que las lluvias de varia intensidad que se han presentado mantienen los niveles altos destacándose los incrementos súbitos en ríos Tafenates y Calderas. Se recomienda a las autoridades de Gestión del Riesgo y a los pobladores de las zonas ribereñas bajas estar atentos al comportamiento del río Nare el cual presenta ascensos de nivel y a sus afluentes, dado que se pronostica persistan las lluvias en la cuenca aportante. Se destacan las lluvias de carácter fuerte registradas sobre la cuenca del río Nare municipios de Puerto Nare y San Francisco en Antioquia.



# ALERTAS POR NIVELES DE LOS RÍOS

## REGIÓN ANDINA

### SITIOS PARA LOS CUALES SE GENERA LA ALERTA

#### CRECIENTES SÚBITAS EN LOS RÍOS CARARE, LEBRIJA, SUAREZ Y OPÓN.

Se mantiene este nivel de alerta dado que persisten altos los niveles de estos ríos como consecuencia de las lluvias persistentes sobre sectores de estas cuencas. Se destacan las ocurridas en los últimos días en Cimitarra-Santander y Aeropuerto Palonegro en Lebrija-Santander las cuales pueden estar produciendo aumentos considerables de nivel en el río Carare y Lebrija. La alerta también incluye los ríos Suarez y Opón donde tampoco se descartan crecientes súbitas a la altura de los municipios de Cimitarra, Chima, Sucre, Guacamayo, Charalá, Encino, Coromoro, Sabana de Torres y Simacota en Santander. Se recomienda a los pobladores de las zonas ribereñas bajas estar atentos al comportamiento en los niveles de estos ríos. Se destacan las lluvias fuertes que se han reportado sobre las cuencas de los ríos Lebrija en el municipio de Rionegro-Santander, Carare municipio de Cimitarra-Santander y sobre la cuenca del Fonce municipio de Encino (Santander).

ALERTA ROJA

## REGIÓN ORINOQUIA

### SITIOS PARA LOS CUALES SE GENERA LA ALERTA

#### NIVELES ALTOS EN LOS RÍOS DEL PIEDEMONTE LLANERO CUENCA DEL META

Se mantiene este nivel de alerta dado que, como consecuencia de las lluvias ocurridas durante las últimas 24 horas sobre sectores del piedemonte llanero se prevén incrementos con valores altos y cercanos a las cotas de afectación de los sectores ribereños más bajos de cuencas aportantes al Meta. El nivel del Meta se encuentra igualmente alto en los sectores aguas abajo de Puerto López. Se destacan lluvias de carácter muy fuerte que se han registrado sobre las cuencas aportantes al Meta como Guatiquía, Metica (Guamal-Humadea), Upía, Humea, Guacavía, Cusiana, Guayuriba y sus aportantes Negro y Blanco, Téa, Negro, Chivor, Tunjita, entre otros. El IDEAM recomienda tanto a autoridades locales y regionales de gestión del riesgo y a la población en general ubicada en sectores del piedemonte mantener atento seguimiento al comportamiento de los niveles tanto el cauce principal como de los aportantes y tomar las medidas preventivas ante los impactos que dichos incrementos puedan ocasionar. Adicionalmente destaca que los modelos de pronóstico del estado del tiempo prevén probabilidad de que hacia horas de la madrugada y madrugada próxima se puedan presentar nuevamente lluvias de carácter entre moderado a fuerte sobre estos sectores.

ALERTA ROJA

# ALERTAS POR NIVELES DE LOS RÍOS

## REGIÓN PACÍFICO

### SITIOS PARA LOS CUALES SE GENERA LA ALERTA

#### ALERTA NARANJA

#### PROBABILIDAD DE CRECIENTES SÚBITAS EN LA CUENCA DEL RÍO SAN JUAN

Se prevé incrementos súbitos en el río San Juan y sus afluentes, especialmente en la cuenca media y baja, dadas las lluvias de variada intensidad que se han registrado en la cuenca aportante y el pronóstico de las mismas para los próximos días en la zona. El IDEAM recomienda a las autoridades de Gestión del Riesgo y a la población en general estar atenta al comportamiento de los niveles en estos ríos.

#### PROBABILIDAD DE CRECIENTES SÚBITAS EN LOS RÍOS CALIMA, DAGUA Y ANCHICAYÁ.

Debido a las lluvias en amplios sectores del litoral no se descarta la ocurrencia de crecientes súbitas en los ríos Calima, Dagua y Anchicayá, que desembocan en la bahía de Buenaventura, por lo cual se mantiene esta alerta. El IDEAM recomienda a las autoridades de Gestión de Riesgo y a la población ribereña en general mantener atento seguimiento al comportamiento en los niveles de estos ríos y sus afluentes.

## REGIÓN CARIBE

### SITIOS PARA LOS CUALES SE GENERA LA ALERTA

#### ALERTA NARANJA

#### SE PREVÉ ASCENSO EN LOS NIVELES DEL RÍO CESAR (CUENCA ALTA Y MEDIA) Y SUS AFLUENTES.

Continúan altos los niveles del río Cesar y sus afluentes los ríos Cesarito y Guatapurí. Lo anterior debido a las lluvias de variada intensidad que se han reportado sobre sectores de la cuenca. El IDEAM recomienda a las autoridades de Gestión del Riesgo Locales y Regionales y a la población en general estar atentos ante posibles ascensos significativos en los niveles de estos ríos.

#### NIVELES ALTOS EN LA CUENCA BAJA DEL RÍO CAUCA.

Se mantiene esta alerta, debido a que continúan altos los niveles del río Cauca entre los municipios de San Jacinto del Cauca (Bolívar), Guaranda (Sucre), Achí y Pinillos (Bolívar). El IDEAM recomienda a las autoridades locales y regionales de Gestión del Riesgo, estar atentos al comportamiento de los niveles del río.

#### PROBABILIDAD INCREMENTOS EN EL RÍO ATRATO.

Se mantiene esta alerta dado que se espera persistan las oscilaciones con valores dentro de la franja de medios a altos para el río Atrato. El IDEAM recomienda a la población ribereña de Quibdó como hacia aguas abajo, áreas bajas del municipio de Vigía del Fuerte (Antioquia), mantener atento seguimiento al comportamiento y fluctuaciones en los niveles.

# ALERTAS POR NIVELES DE LOS RÍOS

## REGIÓN CARIBE

### SITIOS PARA LOS CUALES SE GENERA LA ALERTA

**ALERTA NARANJA**

**PROBABILIDAD DE INCREMENTOS SÚBITOS EN LOS RÍOS DEL URABÁ ANTIOQUEÑO.**

Se mantiene alerta dado al registro en las últimas horas de precipitaciones además de continuar los niveles altos en los ríos que drenan al Golfo de Urabá, ríos León, Mulatos, Tanela, Zungo, Grande, Guadualito, Turbo, Currulao y Vijagüal. El IDEAM mantiene seguimiento para que la población en general de las riberas de estos ríos que desembocan en el mar Caribe, se mantenga muy atentos al comportamiento de los niveles.

**Se destacan las lluvias fuertes que se han venido registrando durante las últimas 12 horas sobre las cuencas de los ríos León y San Juan (municipio San Juan de Urabá-Antioquia).**

**NIVELES ALTOS EN EL RÍO SINÚ (CUENCAS MEDIA Y BAJA).**

Se baja de alerta roja a naranja debido a que los niveles han tendido a descender siendo esto más notorios en los municipios de Montería, Ceteré, San Pelayo, Carrillo y Loricá, en el departamento de Córdoba, y en inmediaciones de la Ciénaga de Momil. Dado que no se descartan lluvias para hoy sobre sectores de la cuenca el IDEAM mantiene la recomendación para que autoridades de Gestión del Riesgo y a pobladores ribereños especialmente de las zonas bajas mantengan atento seguimiento al comportamiento de los niveles.

**Se destacan las lluvias que se han reportado durante las últimas 12 horas sobre sectores de la cuenca en el municipio de Loricá-Cordoba**

## REGIÓN ANDINA

### SITIOS PARA LOS CUALES SE GENERA LA ALERTA

**ALERTA NARANJA**

**SE PREVÉ CRECIENTES SÚBITAS EN LOS RÍOS DEL EJE CAFETERO.**

Se mantiene esta alerta debido a las lluvias presentadas en las últimas horas y al pronóstico de las mismas durante los próximos días, por lo que se prevé puedan ocurrir crecientes súbitas en los niveles de los ríos Chinchiná, Risaralda, Otún, La Vieja y río Mapa, entre otros. Se recomienda a los pobladores de las zonas ribereñas bajas estar atentos al comportamiento de estos. **Se destacan las lluvias que se ha reportado sobre las cuencas de los ríos Chinchiná, La Vieja.**

**INCREMENTO EN EL RIO BOGOTÁ Y SUS AFLUENTES, ESPECIALMENTE LOS DE LA PARTE ALTA Y MEDIA DE LA CUENCA**

Se mantiene la alerta naranja por niveles altos para la cuenca del río Bogotá dado que las lluvias persistencias de los últimos días han ocasionando incrementos tanto en el nivel del cauce principal como de sus aportantes, especialmente en sectores del distrito capital.

El IDEAM recomienda a las autoridades de Gestión del Riesgo y a la población en general mantener atento seguimiento al comportamiento de los niveles dado que se prevén que las lluvias persistirán para hoy.



# ALERTAS POR NIVELES DE LOS RÍOS

## REGIÓN ANDINA

### SITIOS PARA LOS CUALES SE GENERA LA ALERTA

#### **PROBABILIDAD DE CRECIENTES SÚBITAS DE VARIAS CORRIENTES DEL DEPARTAMENTO DE TOLIMA**

Dadas las fuertes precipitaciones de las últimas 24 horas sobre el departamento de Tolima, se mantiene este nivel de alerta dado que son probables las crecientes súbitas en aportantes al Magdalena como el Gualí, Lagunilla, Recio, Combeima, Coello, Totaré y Alvarado. También prestar atención en zonas bajas de los ríos Cucuana, Bache, Aipé, Ortega, y Luisa. El IDEAM recomienda a las autoridades de Gestión del Riesgo y a la población en general asentada en las riberas de estos ríos y afluentes, estén atentos al comportamiento de los niveles. Se destacan las lluvias fuertes que se han registrado sobre las cuencas de los ríos Aipé, Prado, Coello, Luisa, Cabrera.

#### **CRECIENTES SÚBITAS EN APORTANTES DIRECTOS AL RÍO MAGDALENA EN EL DEPARTAMENTOS DEL HUILA.**

Se baja de alerta roja a naranja dados los descensos en los niveles de los ríos hacia la altura de las estaciones Angostura (río Magdalena), Pueblo Nuevo (río Fortalecillas), entre otras. El IDEAM mantiene el llamado de atención especial para que autoridades locales y regionales de Gestión del Riesgo y pobladores ribereños, mantengan atento seguimiento al comportamiento de los niveles de estas corrientes aportantes al río Magdalena en la cuenca alta, dado que se pronostica persistan las lluvias durante los próximos días en la región, las cuales podrían estar generando afectaciones por desbordamientos e inundaciones en sectores rurales y urbanos de estos municipios. Se destacan las lluvias fuertes que se han reportado sobre la cuenca del río Yaguará.

#### **CRECIENTES SÚBITAS EN LOS RÍOS SALDAÑA Y SUMAPÁZ**

Se baja de alerta roja a naranja debido a los descensos en los niveles de los ríos de los sectores ribereños mas bajos para las cuencas de los ríos Saldaña y Sumapáz dado que los niveles se encuentran en estados medios como consecuencia de la persistencia de las lluvias sobre dichas cuencas durante los últimos días. El IDEAM hace un llamado de atención tanto a las autoridades locales y regionales de gestión de riesgo como a la población ribereña en general permanecer atentos al comportamiento de los niveles de estos ríos y tomar las medidas preventivas necesarias ante los impactos que dichos incrementos puedan ocasionar.

Durante las últimas 12 horas se han reportado nuevas lluvias sobre sectores de la cuenca del río Saldaña.

**ALERTA  
NARANJA**

# ALERTAS POR NIVELES DE LOS RÍOS

## REGIÓN ORINOQUIA

### SITIOS PARA LOS CUALES SE GENERA LA ALERTA

#### ALERTA NARANJA

#### **NIVELES ALTOS EN LA CUENCA ALTA DEL RÍO GUAVIARE.**

Se mantiene este nivel de alerta dado que las lluvias de los últimos días han generado incrementos importantes en los niveles tanto de aportantes como el Güejar y el Ariari como del propio cauce principal del Guaviare.

El IDEAM recomienda a la población ribereña en general mantener atento seguimiento al comportamiento de los niveles dado que para hoy no se descartan nuevas lluvias sobre estos sectores.

#### **INCREMENTOS CAUCE PRINCIPAL DEL CASANARE Y APORTANTES.**

Se mantiene esta alerta dado que durante las últimas horas se han presentado lluvias significativas sobre sectores de la cuenca del Ariporo, aportante al Casanare las cuales se esperan generen incrementos en el nivel de estos ríos.

El IDEAM hace un llamado de atención a pobladores ribereños y autoridades locales y regionales de gestión del riesgo mantener atento seguimiento al comportamiento de los niveles y tomar las medidas preventivas necesarias ante los impactos que puedan ocasionar dichos incrementos. Se destaca que los modelos de pronóstico del estado del tiempo no descartan nuevas lluvias para hoy sobre la cuenca.

## REGIÓN AMAZONIA

### SITIOS PARA LOS CUALES SE GENERA LA ALERTA

#### ALERTA AMARILLA

#### **PROBABILIDAD DE CRECIENTES SÚBITAS PARA APORTANTES DE LA CUENCA ALTA DEL CAQUETÁ Y PUTUMAYO.**

Se mantiene este nivel de alerta ante la probabilidad de incrementos súbitos para los ríos aportantes de las cuencas altas del Caquetá y Putumayo.

Dado que se prevén lloviznas para el piedemonte amazónico durante las próximas horas, no se descartan oscilaciones menores en los niveles de los ríos Mocoa, Mulatos Sangoyaco, Pescado, Orteguzza, Caquetá, San Miguel y Putumayo.

El IDEAM recomienda a la población en general y especialmente a los habitantes de los municipios ribereños estar atentos a los comportamientos de estos ríos.

# ALERTAS POR NIVELES DE LOS RÍOS

## REGIÓN PACÍFICO

### SITIOS PARA LOS CUALES SE GENERA LA ALERTA

**ALERTA AMARILLA**

#### PROBABILIDAD DE CRECIENTES SÚBITAS EN EL RÍO MIRA

Se mantiene esta alerta para el río Mira dado que persisten las oscilaciones en los niveles. El IDEAM recomienda a la ciudadanía y a las autoridades de Gestión del Riesgo local estar atentos a los sectores más bajos especialmente el área rural del municipio de San Andrés de Tumaco y el corregimiento de Llorente.

#### PROBABILIDAD DE CRECIENTES SÚBITAS EN LA CUENCA ALTA DEL RÍO PATIA

Se mantiene este nivel de alerta ante la probabilidad de incrementos en el nivel del cauce principal del Patia en la cuenca alta y sus principales aportantes como el Telembí. Se mantiene la recomendación para que pobladores ribereños mantengan atento seguimiento al comportamiento de los niveles de estos ríos.

## REGIÓN ORINOQUIA

### SITIOS PARA LOS CUALES SE GENERA LA ALERTA

**ALERTA AMARILLA**

#### POSIBLES INCREMENTOS DE NIVELES EN EL RÍO CINARUCO Y DIRECTOS AL RÍO ORINOCO.

Se mantiene la alerta por precipitaciones importantes al oriente del departamento de Arauca, que pueden elevar los niveles de la cuenca del río Cinaruco y Directos al río Orinoco. El IDEAM recomienda a la población en general y especialmente a los habitantes de estas zonas estar atentos a los comportamientos de esta fuente hídrica.

## REGIÓN CARIBE

### SITIOS PARA LOS CUALES SE GENERA LA ALERTA

**ALERTA AMARILLA**

#### NIVELES ALTOS EN EL CANAL DEL DIQUE

Se mantiene la alerta en el canal del Dique ya que los registros oscilan en el rango de medios a altos, en el trayecto del municipio de Gambote. El IDEAM mantiene la recomendación a pobladores y autoridades locales de Gestión del Riesgo mantener atento seguimiento al comportamiento del nivel.

#### NIVELES ALTOS EN LA CUENCA DEL RÍO SAN JORGE

Se mantiene la alerta dado los niveles de los ríos San Pedro (Municipio de Puerto Libertador, departamento de Córdoba) y San Jorge presentan valores en el rango de medios a altos. Se recomienda a pobladores de sectores bajos especialmente en el sector Montelíbano, La Apartada, Buenavista (Departamento de Córdoba), seguimiento a los niveles de estos ríos.



# ALERTAS POR NIVELES DE LOS RÍOS

## REGIÓN ANDINA

### SITIOS PARA LOS CUALES SE GENERA LA ALERTA

#### PROBABILIDAD DE CRECIENTES EN LOS RÍOS DE LOS DEPARTAMENTOS DE CUNDINAMARCA Y BOYACÁ.

Debido a las precipitaciones presentadas durante las últimas 24 horas se mantiene esta alerta para los ríos de los departamentos de Cundinamarca y Boyacá como son Minero, Somondoco, Gachetá, Guativa, Guavio, Cobre, Cuyá y Bata en su cuenca media y baja. Además, se recomienda prestar especial atención en zonas ribereñas bajas del río Magdalena en proximidades de los municipios de Guaduas, Villeta, Caparrapí, Yacopí. Se destacan lluvias importantes en los departamentos de Tolima y Cundinamarca por lo que se recomienda especial atención por parte de los habitantes de estas zonas, autoridades locales y regionales de Gestión del Riesgo, ante la probabilidad de crecientes súbitas de estos ríos como de sus afluentes.

#### PROBABILIDAD DE CRECIENTES SÚBITAS EN LOS NIVELES DE LOS RÍOS DEL VALLE DEL CAUCA Y CAUCA.

Se mantiene esta alerta dada la saturación de las cuencas y al pronóstico de lluvias durante los próximos días en los departamentos del Valle del Cauca y Cauca, por lo que no se descarta la ocurrencia de crecientes súbitas especialmente en los ríos Mediacanoa, Jamundí Claro, Frio, Timba y Lili Meléndez; igualmente se pueden presentar ascensos en los ríos Cali, Guachal (Bolo, Frayle, Párraga), Yumbo; Guadalajara, Guabas, Amaime, Cañaveralejo, Cerrito, Sabaleta, Sonso, Tuluá, Morales y Bugalagrande en Valle, Palo y afluentes al río Cauca en la parte alta. El IDEAM recomienda a las autoridades de Gestión del Riesgo y a la población en general asentada en las riberas de estos ríos y afluentes, estén atentos al comportamiento de los niveles. Se destaca que durante las últimas 12 horas se han venido reportando lluvias sobre el alto Cauca en sectores de los municipios de Popayán-Cauca y Ansermanuevo-Cauca

#### INCREMENTOS NIVELES DE LOS RÍOS VERTIENTE DEL CATATUMBO

Producto de las lluvias que se han reportado sobre sectores de las cuencas de los ríos Zulia y Sardinata, se prevén incrementos moderados sobre dichas corrientes.

El IDEAM recomienda a la población en general permanecer atentos al comportamiento de los niveles de estos ríos dado que para hoy no se descartan nuevas lluvias pero que tendrían carácter ligero sobre dichas cuencas.

**ALERTA AMARILLA**

# ALERTAS POR AMENAZAS DE INCENDIOS DE LA COBERTURA VEGETAL

**ALERTA ROJA:**

Amenaza Alta o muy alta de ocurrencia de incendios de la cobertura vegetal en zonas de bosques, cultivos y pastos, localizados en los siguientes municipios y sectores aledaños:

**ALERTA NARANJA:**

Amenaza moderada de ocurrencia de incendios de la cobertura vegetal en zonas de bosques, cultivos y pastos, localizados en los siguientes municipios y sectores aledaños:

SITIOS PARA LOS CUALES SE GENERA LA ALERTA	
<b>SIN ALERTAS</b>	No se generan alertas en las últimas 24 horas, como resultado del incremento de la humedad.

# ALERTAS POR AMENAZAS DE DESLIZAMIENTO

**ALERTA ROJA:**

Amenaza alta a muy alta por deslizamientos de tierra detonados por lluvias, localizados en los siguientes municipios:

**ALERTA NARANJA:**

Amenaza moderada por deslizamientos de tierra detonados por lluvias, localizados en los siguientes municipios:

REGIÓN ANDINA	
ALERTA ROJA	<b>SITIOS PARA LOS CUALES SE GENERA LA ALERTA</b>
	<b>ANTIOQUIA:</b> Amagá, Andes, Angelópolis, Jardín, Santa Fe de Antioquia, Santo Domingo, Turbo y Valdivia.
	<b>CALDAS:</b> Samaná
	<b>SANTANDER:</b> Cimitarra, Landázuri y Santa Bárbara. <b>CUNDINAMARCA:</b> Caqueza, Choachi, Fómeque, Paratebueno, Quetame y Ubaque..
REGIÓN ORINOQUIA	
ALERTA ROJA	<b>SITIOS PARA LOS CUALES SE GENERA LA ALERTA</b>
	<b>META:</b> Acacías, Cubarral, Cumaral, Lejanías, Restrepo y Villavicencio.
REGIÓN CARIBE	
ALERTA NARANJA	<b>SITIOS PARA LOS CUALES SE GENERA LA ALERTA</b>
	<b>CESAR:</b> Chimi Hagua, El Copey, Pailitas, Pelaya, Tamalameque. <b>MAGDALENA:</b> Algarrobo y Fundación .
REGIÓN ANDINA	
ALERTA NARANJA	<b>SITIOS PARA LOS CUALES SE GENERA LA ALERTA</b>
	<b>ANTIOQUIA:</b> Caramanta, San Francisco, San Luis, Sonsón, Valparaiso y Yondó (Casabe).
	<b>CALDAS:</b> Aguadas, Manizales, Manzanares, Marmato, Marquetalia, Neira, Pácora, Pensilvania, Riosucio, Risaralda y Supia.
	<b>HUILA:</b> Tello.
	<b>CUNDINAMARCA:</b> Bogotá, D.C., Chaguaní, Guaduas, Guayabetal, Gutiérrez, La Calera, La Mesa, Medina y Soacha..
	<b>NORTE DE SANTANDER:</b> Sardinata y Tibu. <b>SANTANDER:</b> Barrancabermeja, Floridablanca, Girón, Lebrija, Puerto Parra, Rionegro y Sabana de Torres.



# ALERTAS POR AMENAZAS DE DESLIZAMIENTO

**ALERTA ROJA:**

Amenaza alta a muy alta por deslizamientos de tierra detonados por lluvias, localizados en los siguientes municipios:

**ALERTA NARANJA:**

Amenaza moderada por deslizamientos de tierra detonados por lluvias, localizados en los siguientes municipios:

## REGIÓN ANDINA

### SITIOS PARA LOS CUALES SE GENERA LA ALERTA

**ALERTA NARANJA**

**RISARALDA:** Pereira.  
**QUINDIO:** Calarcá, Circasia, Filandia y Salento.  
**TOLIMA:** Cunday, Prado, Purificación y Suárez.

## REGIÓN PACÍFICO

### SITIOS PARA LOS CUALES SE GENERA LA ALERTA

**ALERTA NARANJA**

**CAUCA:** El Tambo, López, Timbiquí.  
**CHOCÓ:** Atrato (Yuto), Cértegui, Lloró, Quibdó y Rio Quito (Paimadó).  
**NARIÑO:** Barbacoas.  
**VALLE DEL CAUCA:** Buenaventura .

## REGIÓN ORINOQUIA

### SITIOS PARA LOS CUALES SE GENERA LA ALERTA

**ALERTA NARANJA**

**CASANARE:** Aguazul, Monterrey, Sabanalarga y Tauramena.  
**META:** El Calvario, El Castillo, El Dorado, Guamal, Mesetas

## REGIÓN CARIBE

### SITIOS PARA LOS CUALES SE GENERA LA ALERTA

**ALERTA AMARILLA**

**BOLIVAR:** Achí y San Jacinto del Cauca.  
**CESAR:** La Gloria y Valledupar.  
**CORDOBA:** Puerto Libertador.  
**LA GUAJIRA:** Riohacha y San Juan del Cesar.  
**MAGDALENA:** Ciénaga y Santa Marta.

# ALERTAS POR AMENAZAS DE DESLIZAMIENTO

**ALERTA ROJA:**

Amenaza alta a muy alta por deslizamientos de tierra detonados por lluvias, localizados en los siguientes municipios:

**ALERTA NARANJA:**

Amenaza moderada por deslizamientos de tierra detonados por lluvias, localizados en los siguientes municipios:

## REGIÓN ANDINA

### SITIOS PARA LOS CUALES SE GENERA LA ALERTA

**ALERTA AMARILLA**

**ANTIOQUIA:** Abejorral, Amalfí, Anorí, Argelia, Armenia, Briceño, Cáceres, Caldas, Campamento, Cañasgordas, Caracolí, Carmen de Viboral, Ciudad Bolívar, Cocorná, Concordia, Dabeiba, Ebéjico, Fredonia, Frontino, Giraldo, Granada, Heliconia, Ituango, La Ceja, La Pintada, La Unión, Maceo, Medellín, Montebello, Nariño, Puerto Berrío, Puerto Nare, Puerto Triunfo, Remedios, Salgar, San Carlos, Santa Bárbara, Segovia, Sopetrán, Támesis, Tarazá, Tarso, Toledo, Uramita, Urao, Vegachí, Venecia, Yalí, Yarumal y Yolombó.

**BOYACÁ:** Almeida, Aquitania, Berbeo, Betéitiva, Buenavista, Campohermoso, Chinavita, Chita, Chivor, Coper, Corrales, El Espino, Gámeza, Guicán, La Victoria, Labranzagrande, Macanal, Maripí, Miraflores, Mongua, Moniquirá, Muzo, Otanche, Pachavita, Páez, Pajarito, Panqueba, Pauna, Paya, Paz de Río, Pesca, Pisba, Puerto Boyacá, Quípama, Rondón, Saboyá, San José de Pare, San Luis de Gaceno, San Pablo de Borbur, Santa María, Santana, Socotá, Sogamoso, Tasco, Tibaná, Tópaga, Turmequé, Umbita y Ventaquemada.

**CALDAS:** Chinchiná, Filadelfia, La Merced, Marulanda, Palestina, Salamina y Villamaria.

**CUNDINAMARCA:** Agua de Dios, Albán, Anapoima, Anolaima, Apulo, Arbeláez, Beltrán, Bituima, Bojacá, Cabrera, Cachipay, Caparrapí, Cáqueza, Carmen de Carupa, Chipaque, Chocontá, Cucunubá, El Colegio, El Peñón, El Rosal, Facatativá, Fusagasugá, Gachetá, Gama, Granada, Guatavita, Guayabal de Siquima, Jerusalén, La Palma, La Peña, La Vega, Lenguazaque, Machetá, Nilo, Nimaima, Nocaima, Pacho, Paima, Pandi, Pasca, Pulí, Quebradanegra, Quipile, Ricaurte, San Antonio de Tequendama, San Bernardo, San Cayetano, San Francisco, San Juan de Rioseco, Sasaima, Sesquillé, Sibaté, Sylvania, Subachoque, Suesca, Supatá, Sutatausa, Tabio, Tausa, Tena, Tibacuy, Tocaima, Topaipí, Ubalá, Utica, Venecia, Vergara, Vianí, Villagómez, Villapinzón, Villeta, Viotá, Yacopí, Zipacón y Zipaquirá.

**HUILA:** Aipe, La Plata y Neiva.

**NORTE DE SANTANDER:** Ábrego, Cágota, Chinácota, Chitagá, Convención, Cucuta, Cucutilla, Durania, El Zulia, Gramalote, Hacarí, La Esperanza, Labateca, Lourdes, Pamplona, Salazar, San Calixto, Silos, Teorama, Toledo y Villa Caro.

**QUINDÍO:** Córdoba, Génova y Pijao.

**TOLIMA:** Alpujarra, Anzoátegui, Armero (Guayabal), Ataco, Cajamarca, Carmen de Apicalá, Casabianca, Chaparral, Coyaima, Dolores, Falan, Fresno, Herveo, Ibagué, Icononzo, Lérica, Libano, Mariquita, Melgar, Murillo, Natagaima, Ortega, Palocabildo, Planadas, Rioblanco, Roncesvalles, San Antonio, San Luis, Villahermosa y Villarrica.

# ALERTAS POR AMENAZAS DE DESLIZAMIENTO

**ALERTA ROJA:**

Amenaza alta a muy alta por deslizamientos de tierra detonados por lluvias, localizados en los siguientes municipios:

**ALERTA NARANJA:**

Amenaza moderada por deslizamientos de tierra detonados por lluvias, localizados en los siguientes municipios:

REGIÓN ANDINA	
ALERTA AMARILLA	<b>SITIOS PARA LOS CUALES SE GENERA LA ALERTA</b>
	<p><b>RISARALDA:</b> Santa Rosa de Cabal.</p> <p><b>SANTANDER:</b> Albania, Barbosa, Bolívar, Carcasí, Charalá, Chipatá, Contratación, Coromoro, El Carmen, El Guacamayo, Encino, Florián, Guavatá, Guepsa, La Belleza, La Paz, Macaravita, Matanza, Mogotes, Puente Nacional, San Andrés, San Benito, San Miguel, San Vicente de Chucurí, Santa Helena del Opón, Sucre, Tona, Valle de San José y Vélez.</p>
REGIÓN ORINOQUIA	
ALERTA AMARILLA	<b>SITIOS PARA LOS CUALES SE GENERA LA ALERTA</b>
	<p><b>CASANARE:</b> Chámeza, Hato Corozal, La Salina, Nunchía, Paz de Ariporo, Pore, Recetor, Támara y Yopal.</p> <p><b>META:</b> San Juan de Arama y Uribe.</p>
REGIÓN PACÍFICO	
ALERTA AMARILLA	<b>SITIOS PARA LOS CUALES SE GENERA LA ALERTA</b>
	<p><b>CAUCA:</b> Almaguer, Bolívar, Buenos Aires, Caldono, Corinto, Inzá, Jambaló, La Sierra, La Vega, Miranda, Páez (Belalcázar), Popayán, Rosas, Santa Rosa, Silvia, Suárez, Toribío y Totoró.</p> <p><b>CHOCÓ:</b> Bahía Solano (Mutis), El Carmen y Sipí.</p> <p><b>NARIÑO:</b> Albán (San José), Buesaco, Cumbitara, Linares y Samaniego.</p> <p><b>VALLE DEL CAUCA:</b> Bolívar, Buga, Bugalagrande, Caicedonia, Calima (El Darién), Dagua, El Cerrito, El Dovio, Palmira, San Pedro, Sevilla, Tuluá y Versalles</p>
REGIÓN AMAZONIA	
ALERTA AMARILLA	<b>SITIOS PARA LOS CUALES SE GENERA LA ALERTA</b>
	<p><b>CAQUETA:</b> Belén de Los Andaquíes y Morelia.</p> <p><b>PUTUMAYO:</b> Mocoa.</p>



# ALERTAS POR AMENAZAS DE DESLIZAMIENTO

**ALERTA ROJA:**

Amenaza alta a muy alta por deslizamientos de tierra detonados por lluvias, localizados en los siguientes municipios:

**ALERTA NARANJA:**

Amenaza moderada por deslizamientos de tierra detonados por lluvias, localizados en los siguientes municipios:

## SECTORES VIALES IDENTIFICADOS CON POTENCIALIDAD de DESLIZAMIENTOS, EN LOS CUALES GENERAN ALERTAS

DEPARTAMENTO	SECTOR VIAL
ANTIOQUIA	La Felisa - La Pintada. Puerto Valdivia – Taraza Angelópolis - Amaga
CALDAS	La Felisa - La Pintada
CASANARE	Aguazul - Yopal
CESAR	La Mata - San Roque Río Negro - San Alberto
CUNDINAMARCA	Bogotá (El Portal) - Villavicencio
CHOCÓ	Certeguí - Quibdó Quibdó - La Mansa.
META	Bogotá (El Portal) - Villavicencio Pipiral - Villavicencio
NARIÑO	Junín - Tuquerres Tumaco - Junín
NORTE DE SANTANDER	Río Negro - San Alberto
SANTANDER	Río Negro - San Alberto
QUINIDIO	Armenia-Pereira
VALLE DEL CAUCA	Buenaventura - Cruce Ruta 40 (Loboguerrero) Intersección Sena - Intersección Citronela

# ALERTAS METEOMARINA

## MAR CARIBE

<p><b>ALERTA NARANJA</b></p>	<p><b>POR TIEMPO LLUVIOSO</b>                  En el occidente del mar caribe colombiano, tanto en cercanías a la costa como mar adentro, especialmente en el golfo de Urabá, se prevén lluvias entre moderadas a fuertes acompañadas en algunos casos de tormentas eléctricas. Por lo anterior, se recomienda a los habitantes costeros y a los usuarios de pequeñas embarcaciones estar atentos a la evolución de las condiciones meteorológicas.</p>
<p><b>ALERTA AMARILLA</b></p>	<p><b>POR PLEAMAR</b>                  Hasta el próximo 08 de noviembre del presente año, se prevé una de las pleamares más significativas del mes en el archipiélago de San Andrés y Providencia y hasta el 11 de noviembre en el la zona central del mar caribe colombiano asociada con la marea astronómica. Por lo anterior se recomienda a los habitantes costeros estar atentos con la evolución del fenómeno.</p>

## OCÉANO PACÍFICO

<p><b>ALERTA NARANJA</b></p>	<p><b>POR TIEMPO LLUVIOSO</b>                  En la cuenca del Pacífico colombiano, tanto en cercanías a la costa como mar adentro, especialmente en el centro y norte del área, se prevén lluvias entre moderadas a fuertes acompañadas en algunos casos de tormentas eléctricas. Por lo anterior, se recomienda a los habitantes costeros y a los usuarios de pequeñas embarcaciones estar atentos a la evolución de las condiciones meteorológicas.</p>
<p><b>ALERTA AMARILLA</b></p>	<p><b>POR PLEAMAR</b>                  Hasta el próximo 09 de noviembre del presente año, se prevé una de las pleamares más significativas del mes en la zona centro y sur del océano Pacífico colombiano asociada con la marea astronómica. Por lo anterior se recomienda a los habitantes costeros estar atentos con la evolución del fenómeno.</p>

°C: grados Celsius

m: metros

mm: milímetros

msnm: metros sobre nivel del mar

Km/h: kilómetros por hora

HLC: hora local colombiana

GOES: Geostationary Operational Environmental Satellites (Satélite Geoestacionario Operacional Ambiental).

GOES-13 es el designado GOES-Este, localizado en 75° W sobre el ecuador geográfico.

PNN: Parque Nacional Natural

SFF: Santuario de Fauna y Flora



**ALERTA ROJA. PARA TOMAR ACCIÓN** Advierte al Sistema Nacional de Gestión del Riesgo de Desastres sobre el peligro de un fenómeno y sus efectos adversos sobre la población. Se emite una alerta sólo cuando la identificación de un evento extraordinario indique la amenaza inminente y cuando la gravedad del fenómeno requiera atención prioritaria de los comités departamentales y locales.



**ALERTA NARANJA. PARA PREPARARSE** Indica la amenaza de un fenómeno. No implica riesgo inmediato por lo que es catalogado como un mensaje para informarse y prepararse. El aviso implica vigilancia continua ya que las condiciones son propicias para el desarrollo de un suceso natural.



**ALERTA AMARILLA. PARA INFORMARSE** Se emite cuando las condiciones hidrometeorológicas son favorables para la ocurrencia de un fenómeno natural y pueden aumentar el riesgo según los pronósticos. Por sus características, este nivel está encaminado a informar.

**CONDICIONES NORMALES** Indica que no existe ninguna clase de alerta para la región o zona mencionada.

**OMAR FRANCO** | Director General

**CHRISTIAN EUSCÁTEGUI** | Jefe Oficina del Servicio de Pronósticos y Alertas

**Profesionales de Turno:**

Claudia Contreras, Sonia Bermúdez, Alfonso López, Araminta Vega y Alberto Pardo.

<http://www.ideam.gov.co>

Correos electrónicos: [servicio@ideam.gov.co](mailto:servicio@ideam.gov.co), [alertas@ideam.gov.co](mailto:alertas@ideam.gov.co)

Calle 25D # 96B – 70, Piso 3. Bogotá, D.C., Colombia.

Teléfono: 3075625 Ext. 1334–1336.

**Síganos en:**

