

INFORME TÉCNICO

# DIARIO Nº 316

El IDEAM comunica al Sistema Nacional de Gestión del Riesgo (SNGR) y al Sistema Nacional Ambiental (SINA).

Bogotá D. C., domingo 12 de noviembre de 2017.

Hora de actualización:  
12: 20 a. m.

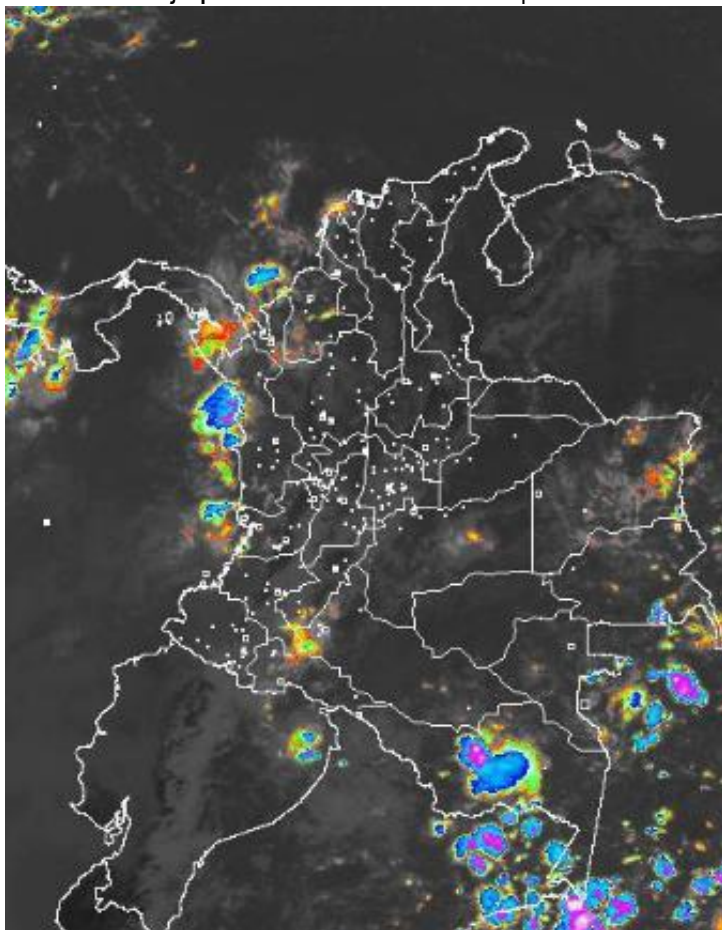


## CONDICIONES HIDROMETEOROLÓGICAS ACTUALES

Condiciones de tiempo seco y cielos entre parcial y mayormente nublados han predominado en la mañana de hoy, en amplios sectores del territorio nacional. Se han registrado precipitaciones muy puntuales en sectores de Córdoba, Risaralda, piedemonte amazónico y Amazonas. El Caribe colombiano no registra en el momento sistemas meteorológicos activos que incidan en el comportamiento de las lluvias en el país, por lo que muchas de ellas dependerán, en gran medida, de la condición local predominante; esto puede representar lluvias convectivas en diversos sectores de la región Andina y en la zona de los piedemontes de la cordillera oriental.

## IMAGEN SATELITAL

Canal Infrarrojo | 12 de noviembre de 2017 | Hora 11:15 a. m.



Consulte todos los días el pronóstico del tiempo y las alertas hidrometeorológicas vigentes del IDEAM, en un formato de calidad. Alrededor de las 7:30 a. m. está a disposición del público en [www.ideam.gov.co](http://www.ideam.gov.co).

Se puede ver también en dispositivos móviles **AQUÍ**





# LO MÁS DESTACADO

## LLUVIAS REGISTRADAS EN LAS ÚLTIMAS 24 HORAS

- En las últimas 24 horas se presentó una disminución significativa de las precipitaciones, las cuales se concentraron principalmente en las regiones Amazonia, Andina y Caribe. La mayor precipitación se registró en el municipio de **Villavicencio (Meta), con 104.0 mm**, en la estación ICA, ubicada al suroriente de la ciudad.

## ALERTA ROJA

- Por crecientes súbitas para: los ríos Micay, Timbiquí y sus principales afluentes; los ríos Baudó y directos al Océano Pacífico; varias corrientes en el Valle del Cauca; los ríos la Paila, Guengüe y Desbaratado; las cuencas de los ríos La Vieja y Santo Domingo; y en afluentes al río Chicamocha.
- Por niveles altos para la cuenca baja del río Cauca.
- Por probabilidad muy alta de deslizamientos de tierra detonados por lluvias, en sectores inestables o de alta pendiente, localizados en algunos municipios de la regiones Pacífico, Orinoquía y Andina.

## ALERTA NARANJA

- Por probabilidad de crecientes súbitas para; los ríos de montaña del departamento de Antioquia; los ríos Carare, Lebrija, Suárez y Opón; los afluentes de la cuenca alta del río Guaviare; los ríos del Urabá antioqueño; las cuencas de los ríos Ranchería, Tapias y Camarones; el río Molino; y afluentes al embalse de Prado.
- Por niveles altos para: el río Cesar y el río Ariguaní.
- Por probabilidad moderada de deslizamientos de tierra detonados por lluvias, en sectores inestables o de alta pendiente, localizados en algunos municipios de las regiones Amazonia, Caribe, Orinoquía, Andina, y Pacífica.

## ALERTA AMARILLA

- Por probabilidad de crecientes súbitas para: los ríos de la región del Catatumbo; los ríos del eje cafetero; los ríos del Valle del Cauca; la cuenca del río San Juan; los ríos Caraño y Hacha; el río Putumayo y vario de sus afluentes; los ríos Mocoa, Sangoyaco y Mulato, ubicados en la parte alta de la cuenca del río Caquetá; y el río Negro.
- Por niveles altos para los río Bogotá y sus afluentes, especialmente los de la parte baja de la cuenca y los ríos La Miel y Guarinó.
- Por probabilidad baja de deslizamientos de tierra detonados por lluvias, en sectores inestables o de alta pendiente, localizados en amplias áreas de las regiones Caribe, Andina, Pacífica, Orinoquía y Amazonía.
- Por tiempo lluvioso en el mar Caribe.

# PRONÓSTICO CONDICIONES METEOROLÓGICAS ESPECIALES

## ÁREA DEL VOLCÁN GALERAS

A lo largo de la jornada se estima cielo entre parcial y mayormente cubierto con predominio de tiempo seco.

EL SERVICIO GEOLÓGICO COLOMBIANO reporta en nivel AMARILLO (III): CAMBIOS EN EL COMPORTAMIENTO DE LA ACTIVIDAD VOLCÁNICA. Lat: 155 Lon: -77.37

ELEVACIÓN (pies)	DIRECCIÓN	VELOCIDAD	
		NUDOS	Km/h
10,000	ESTE	0 - 5	0 - 9
18,000	ESTE	15 - 20	27 - 36
24,000	NORESTE	0 - 5	0 - 9
30,000	ESTE	5 - 10	9 - 18

## ÁREA DEL VOLCÁN NEVADO DEL HUILA

A lo largo de la jornada se estima cielo entre parcial y mayormente nublado con lloviznas de variada intensidad para la mañana y lluvias moderadas en horas de la tarde

EL SERVICIO GEOLÓGICO COLOMBIANO reporta en nivel AMARILLO (III): CAMBIOS EN EL COMPORTAMIENTO DE LA ACTIVIDAD VOLCÁNICA. Lat: 2.92 Lon: -76.05

ELEVACIÓN (pies)	DIRECCIÓN	VELOCIDAD	
		NUDOS	Km/h
10,000	NORESTE	0 - 5	0 - 9
18,000	ESTE	5 - 10	9 - 18
24,000	NORESTE	5 - 10	9 - 18
30,000	SUROESTE	10 - 15	18 - 27

## ÁREA DEL VOLCÁN CERRO MACHÍN

En las horas de la mañana se prevé tiempo seco. Después del mediodía se incrementará la nubosidad con precipitaciones.

EL SERVICIO GEOLÓGICO COLOMBIANO reporta en nivel AMARILLO (III): CAMBIOS EN EL COMPORTAMIENTO DE LA ACTIVIDAD VOLCÁNICA. Lat: 4.80 Lon: -75.62

ELEVACIÓN (pies)	DIRECCIÓN	VELOCIDAD	
		NUDOS	Km/h
10,000	SURESTE	0 - 5	0 - 9
18,000	ESTE	5 - 10	9 - 18
24,000	NOROESTE	0 - 5	0 - 9
30,000	SURESTE	5 - 10	9 - 18

## ÁREA DEL VOLCÁN NEVADO DEL RUIZ

Se estima que durante gran parte de la jornada se presente tiempo seco, aunque al finalizar el día se incrementará la nubosidad.

EL SERVICIO GEOLÓGICO COLOMBIANO reporta en nivel AMARILLO (III): CAMBIOS EN EL COMPORTAMIENTO DE LA ACTIVIDAD VOLCÁNICA. Lat: 4.89 Lon: -75.32

ELEVACIÓN (pies)	DIRECCIÓN	VELOCIDAD	
		NUDOS	Km/h
10,000	SURESTE	0 - 5	0 - 9
18,000	ESTE	5 - 10	9 - 18
24,000	NOROESTE	0 - 5	0 - 9
30,000	SUROESTE	5 - 10	9 - 18

## ÁREA DEL COMPLEJO VOLCÁNICO CHILES-CERRO NEGRO DE MAYASQUER

En las horas de la mañana se prevé tiempo seco. Después del mediodía se incrementará la nubosidad con precipitaciones.

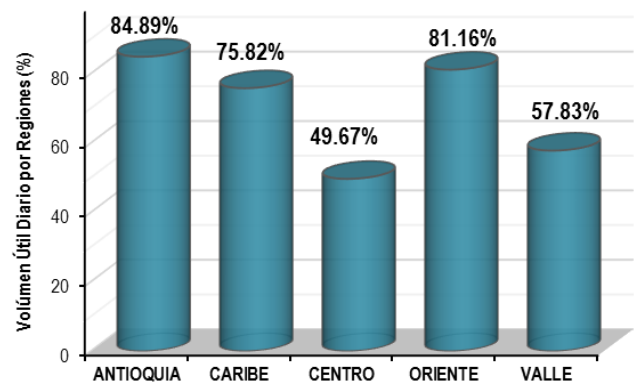
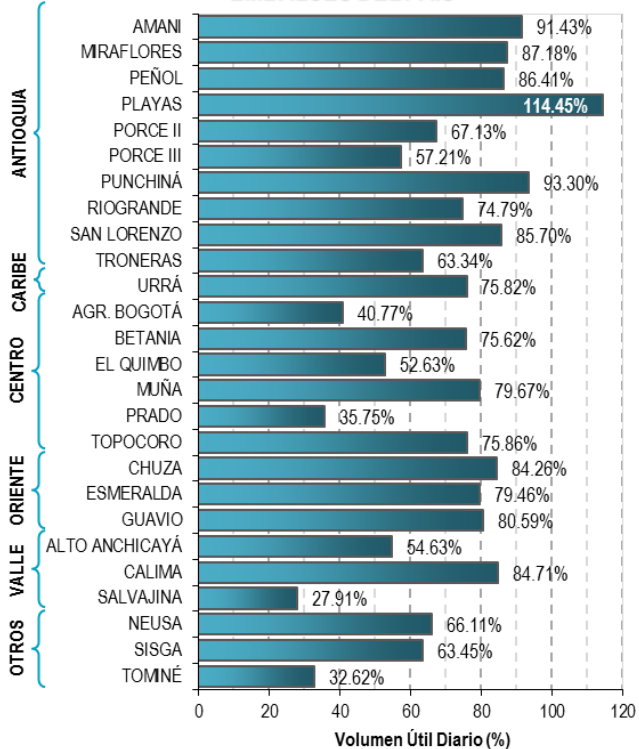
EL SERVICIO GEOLÓGICO COLOMBIANO reporta en nivel AMARILLO (III): CAMBIOS EN EL COMPORTAMIENTO DE LA ACTIVIDAD VOLCÁNICA. Lat: 0.81-Lon:77.93 Lat: 0.76 Lon: -77.95

ELEVACIÓN (pies)	DIRECCIÓN	VELOCIDAD	
		NUDOS	Km/h
10,000	ESTE	5 - 10	9 - 18
18,000	ESTE	0 - 5	0 - 9
24,000	NOROESTE	5 - 10	9 - 18
30,000	SUROESTE	5 - 10	9 - 18

# ESTADO DE LOS EMBALSES

A continuación se relaciona el volumen útil diario de los principales embalses del país (expresado en porcentaje), de acuerdo con la información reportada por XM S.A. E.S.P en la siguiente dirección electrónica: <http://ido.xm.com.co/ido/SitePages/hidrologia.aspx?q=reservas>

## VOLUMEN ÚTIL DIARIO EN LOS PRINCIPALES EMBALSES DEL PAÍS





Para estar informado diariamente de lo que pasa con el **pronóstico del tiempo y las alertas.**

Síguenos en Twitter  
**@IDEAMColombia**



## PRECIPITACIONES

A continuación se relacionan los municipios donde en las últimas 24 horas se registraron precipitaciones iguales o superiores a 30.0 mm.

Se aclara que las precipitaciones indicadas en los municipios, realmente corresponden a aquellos puntos en los cuales el IDEAM tiene estaciones de monitoreo, pero no necesariamente quiere decir que el dato corresponda a las lluvias que se presentaron directamente sobre el área urbana en donde se concentra la mayor población. En ocasiones la estación sobre la cual se destaca el mayor valor de precipitación, a pesar de pertenecer al municipio, puede quedar alejada del centro poblado principal.

	MUNICIPIO
<b>BOLÍVAR</b>	Turbaco (34.6), María La Baja (32.0)
<b>CALDAS</b>	Samaná (32.0).
<b>CAQUETÁ</b>	Belén De Los Andaquies (36.0).
<b>CASANARE</b>	Sabanalarga (37.0).
<b>CAUCA</b>	Rosas (56.8), Balboa (37.0).
<b>CHOCÓ</b>	Medio San Juan (92.0), Lloró (79.8), Istmina (71.0).
<b>CUNDINAMARCA</b>	Guayabetal (45.0).
<b>HUILA</b>	Palermo (60.0), Agrado (38.0), Isnos (32.0).
<b>MAGDALENA</b>	Puebloviejo (52.0)
<b>META</b>	<b>Villavicencio (al sur-orienté de la ciudad) (104.0)</b> , Villavicencio (7 Km línea recta vía Bogotá) (95.0), Villavicencio (Estación Ideam Villavicencio al occidente de la ciudad) (84.3), Cubarral (Estación Puerto Angosturas) (75.0), Cubarral (Estación San Luis Cubarral) (54.0), Villavicencio (Estación Calime) (46.0), El Dorado (46.0), Guamal (41.0), Acacias (35.0).
<b>NORTE DE SANTANDER</b>	Ábrego (50.0), Salazar (48.0).
<b>SANTANDER</b>	Coromoro (35.6).
<b>TOLIMA</b>	Ataco (32.8).

Para estar informado diariamente de lo que pasa con el **pronóstico del tiempo y las alertas.**

Síguenos en Twitter  
@IDEAMColombia



## TEMPERATURAS MÁXIMAS

A continuación se relacionan los municipios donde en las últimas 24 horas se registraron temperaturas iguales o superiores a 35.0 °C.

Se aclara que las temperaturas indicadas en los municipios, realmente corresponden a aquellos puntos en los cuales el IDEAM tiene estaciones de monitoreo, pero no necesariamente quiere decir que el dato corresponda a las temperaturas que se presentaron directamente sobre el casco urbano en donde se concentra la mayor población. En ocasiones la estación sobre la cual se destaca el mayor valor de temperatura, a pesar de pertenecer al municipio, puede quedar alejada del centro poblado principal.

DEPARTAMENTO	MUNICIPIO
VICHADA	Puerto Carreño (35.5).





# PRONÓSTICO METEOROLÓGICO

Domingo 12 y lunes 13 de noviembre de 2017





REGIÓN	PRONÓSTICO
<p><b>SABANA DE BOGOTÁ</b></p>	<p><b>DOMINGO.</b> En el transcurso de la tarde se estima ingreso de humedad proveniente del oriente y occidente de la región generando aumento en la probabilidad de lluvias de variada intensidad sobre la capital, especialmente sobre el centro-oriente y occidente del área, no se descartan tormentas eléctricas. Para la noche se prevé cielo mayormente nublado con posibilidad de lluvias en el norte y oriente de la capital.</p> <p><b>LUNES.</b> Se espera tiempo seco en la mañana en gran parte de la zona, con excepción del oriente donde se prevén algunas lloviznas. Para la tarde aumento en la probabilidad de lluvias entre moderadas a fuertes sobre la capital, siendo las más fuertes para el oriente y occidente; no se descarta presencia de descargas eléctricas. Durante la noche se prevé cielo mayormente nublado con humedad sobre el occidente de la capital con tendencia de lloviznas sobre la capital.</p>
<p><b>CARIBE</b></p>	<p><b>DOMINGO.</b> Aumentará la nubosidad en horas de la tarde con probabilidad de lluvias en los alrededores de la sierra nevada de Santa Marta, Córdoba, Atlántico y Cesar.</p> <p>En la noche se estima disminución de la nubosidad con lluvias en Córdoba. Lluvias menos intensas se esperan en el norte y sur de Magdalena, Cesar y sur de La Guajira.</p> <p><b>LUNES.</b> En la mañana cielo entre parcial a mayormente cubierto con precipitaciones en sectores de Córdoba, Sucre, norte de Magdalena, de Cesar y occidente de La Guajira. En la tarde y la noche son posibles lluvias sectorizadas en Córdoba, Bolívar, sur de Sucre, norte de Cesar y Magdalena, con posibilidad de descargas eléctricas.</p>
<p><b>ARCHIPIÉLAGO DE SAN ANDRÉS, PROVIDENCIA Y SANTA CATALINA</b></p>	<p><b>DOMINGO.</b> Se espera cielo mayormente cubierto con probabilidad de lluvias ligeras de corta duración. Cielo parcialmente nublado con predominio de condiciones secas.</p> <p><b>LUNES.</b> Durante la jornada se mantendrán las condiciones de tiempo seco con nubosidad variada.</p>
<p><b>MAR CARIBE</b></p>	<p><b>DOMINGO.</b> En algunos sectores del occidente del mar Caribe colombiano, en alta mar y en cercanías al litoral de Córdoba, son probables lluvias entre ligeras a moderadas durante la jornada, con posibilidad de descargas eléctricas. Para el resto de la zona predominará el tiempo seco.</p> <p><b>LUNES.</b> En la mayor parte de la jornada se esperan condiciones nubosas con precipitaciones y tormentas eléctricas en sectores del occidente de la cuenca, particularmente en las primeras horas de la mañana y nuevamente en la noche.</p>

Planeando tu día?  
 Descarga YA y conoce...



Consúltalo a diario y únete a la Cultura del Pronóstico del IDEAM

Disponible para  



# PRONÓSTICO METEOROLÓGICO

Domingo 12 y lunes 13 de noviembre de 2017



REGIÓN	PRONÓSTICO
<p><b>ANDINA</b></p>	<p><b>DOMINGO.</b> En la tarde se espera nubosidad variada con probabilidad de lluvias en amplios sectores de Antioquia, norte de Cundinamarca, Boyacá, Cauca, Santander, Caldas, Valle y Nariño. Precipitaciones menos intensas y sectorizadas, se estiman en Quindío, Risaralda, Tolima y Huila. Para la noche se espera cielo mayormente cubierto con probabilidad de lluvias entre moderadas y fuertes en Antioquia, Santander, eje cafetero, norte de Boyacá, de menor intensidad sectores de Valle, Cauca, Nariño, en zonas dispersas de Huila y Tolima.</p> <p><b>LUNES.</b> Las lluvias más intensas se estiman en la tarde y la noche en zonas de Antioquia, los santanderes norte de Cundinamarca y Boyacá; igualmente en zonas de montaña de Valle, Cauca, Nariño, Huila y occidente de Tolima con posibilidad de tormentas eléctricas.</p>
<p><b>INSULAR PACÍFICO</b></p>	<p><b>DOMINGO.</b> En Gorgona prevalecerán las condiciones secas en la mayor parte de la jornada; sin embargo no se descartan lluvias ligeras en algunas horas de la mañana y nuevamente en la noche. En Malpelo se espera poca nubosidad con tiempo seco durante el día.</p> <p><b>LUNES.</b> En Malpelo se pronostica tiempo seco con cielo parcialmente cubierto; mientras en Gorgona son posibles lluvias entre ligeras y moderadas en las primeras horas de la mañana y nuevamente en la noche.</p>
<p><b>PACÍFICO</b></p>	<p><b>DOMINGO.</b> Cielo entre parcial a mayormente cubierto con precipitaciones en el centro y sur de Chocó, Valle del Cauca, Cauca y Nariño. Para la noche se estima abundante nubosidad con lluvias en Chocó, Cauca, Valle del Cauca y Nariño.</p> <p><b>LUNES.</b> A lo largo de la jornada persistirá cielo parcialmente cubierto con lluvias sectorizadas en Chocó, Valle y Cauca. En Nariño son posibles lluvias ligeras en la noche.</p>
<p><b>OCÉANO PACÍFICO</b></p>	<p><b>DOMINGO.</b> Nubosidad variada con probabilidad de lluvias en el centro y norte del área, tanto mar adentro como en cercanías al litoral, siendo las más fuertes al norte.</p> <p><b>LUNES.</b> En el centro y norte de la cuenca son probables precipitaciones entre ligeras y moderadas, las más intensas en cercanías al litoral en las primeras horas de la mañana y nuevamente en la noche, con posibilidad de actividad eléctrica.</p>

Planeando tu día? Descarga YA y conoce...



Consúltalo a diario y únete a la Cultura del Pronóstico del IDEAM

Disponible para  



# PRONÓSTICO METEOROLÓGICO

Domingo 12 y lunes 13 de noviembre de 2017



REGIÓN	PRONÓSTICO
<p><b>ORINOQUIA</b></p>	<p><b>DOMINGO.</b> Precipitaciones en la tarde con cielo entre parcial y mayormente cubierto con lluvias en Vichada y oriente de Casanare, En el resto de la región predominio de tiempo seco. Durante la noche se prevé que la nubosidad disminuya, no se descartan lluvias ligeras al occidente de Meta y Casanare.</p> <p><b>LUNES.</b> En la mañana se prevé tiempo seco en la mayor parte de la región, excepto en Vichada donde son posibles lluvias ligeras. Para las horas de la noche y la tarde las precipitaciones se estiman sectorizadas en el piedemonte, y los departamentos de Vichada, Meta y Casanare. Arauca con tiempo seco.</p>
<p><b>AMAZONIA</b></p>	<p><b>DOMINGO.</b> Condiciones nubosas en la tarde con lluvias en la región, las más intensas en Guaviare, Caquetá, Vaupés, Putumayo y Amazonas. Posible actividad eléctrica. Se estima disminución de nubosidad en horas de la noche con posibilidad de lluvias moderadas en el Piedemonte Amazónico y oriente de Vaupés y Amazonas.</p> <p><b>LUNES.</b> Condiciones nubosas durante la jornada con posibilidad de lluvias en la región, las más fuertes en Guainía, Amazonas y Vaupés; menos intensas en el piedemonte, Guaviare, Caquetá y Putumayo.</p>

Planeando tu día?  
 Descarga YA y conoce...



Consúltalo a diario y únete a  
 la Cultura del Pronóstico del IDEAM

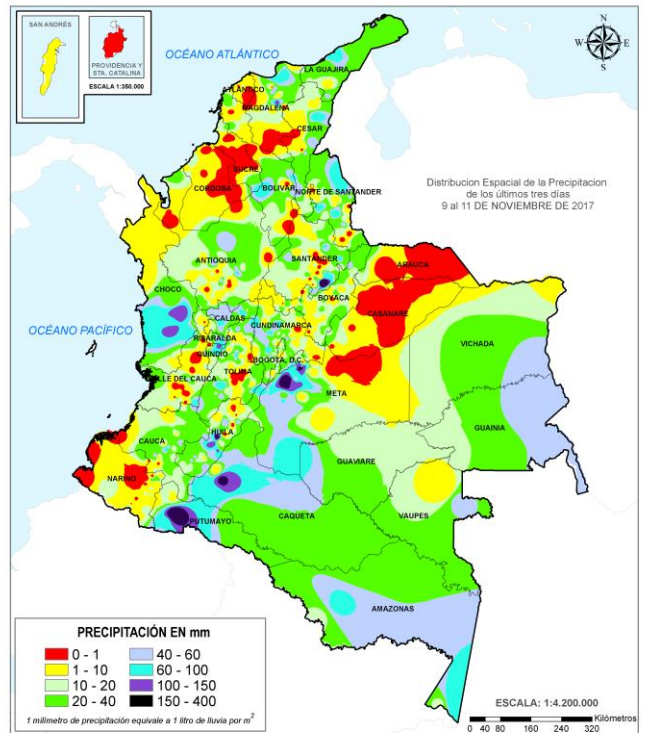
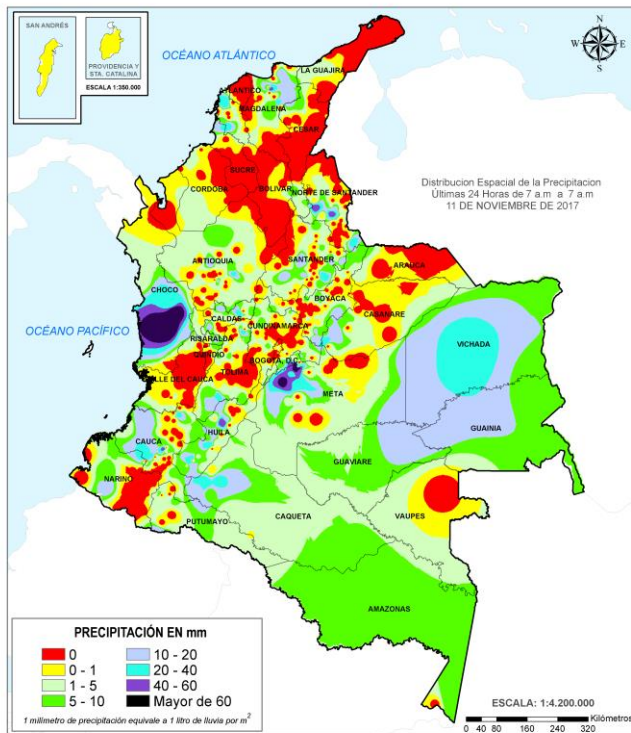
Disponible para  



# MAPAS DE PRECIPITACIÓN

**Precipitación diaria:** desde las 7:00 a. m. del día sábado 11 de noviembre hasta las 7:00 a. m. del día domingo 12 de noviembre de 2017.

**Precipitación de los últimos 3 días:** desde las 7:00 a. m. del día jueves 09 de noviembre hasta las 7:00 a. m. del día domingo 12 de noviembre de 2017.



## ALERTAS VIGENTES E INFORMACIÓN ADICIONAL

Para mayor información sobre el pronóstico del estado del tiempo, informes técnicos diarios, comunicados especiales, mapas diarios de temperaturas máximas y mínimas e información diaria de precipitación se sugiere consultar los siguientes enlaces:

- [MAPA DIARIO DE TEMPERATURA MÁXIMA.](#)
- [MAPA DIARIO DE TEMPERATURA MÍNIMA.](#)
- [INFORMACIÓN DIARIA DE PRECIPITACIÓN Y TEMPERATURA DE LOS PRINCIPALES AEROPUERTOS DEL PAÍS.](#)
- [MOSAICO MAPAS DE PRECIPITACIÓN DIARIA EN MILÍMETROS.](#)

# ALERTAS POR NIVELES DE LOS RÍOS

## REGIÓN PACÍFICO

### SITIOS PARA LOS CUALES SE GENERA LA ALERTA

#### CRECIENTES SÚBITAS DE LOS RÍOS MICAY, TIMBIQUÍ Y SUS PRINCIPALES AFLUENTES.

Se mantienen condiciones para crecientes súbitas en las cuencas altas de los ríos Saija (y sus principales afluentes como son quebrada Santa Rosa, río Cupí, río Patía del Norte, río Infi, y río San Bernardo); el río Bubuey (y sus principales afluentes como son las quebradas Patico Yuca). Igualmente en el río Timbiquí (y sus principales afluentes como son quebrada Pichinambo, río Cheté, río Coteje y río Sesé) y el río Micay. El IDEAM recomienda a Gestión del Riesgo y organismos de socorro y comunidad en general, estar atentos a la evolución de estas condiciones hidrológicas.

#### CRECIENTES SÚBITAS EN LOS RÍOS BAUDÓ Y DIRECTOS AL OCÉANO PACÍFICO.

El río Baudó continúa con niveles altos, condición que se mantendrá en el fin de semana; se recomienda a los pobladores ribereños en zonas bajas de los municipios Alto y Medio Baudó (Chocó) seguir atentos al comportamiento de los niveles. Igual condición presenta el río Jella y la quebrada Chocolatal, en inmediaciones de Bahía Solano (Chocó). Por tanto el IDEAM mantiene la recomendación para que la UNGRD y demás organismos de socorro mantengan atento seguimiento a la evolución de estas condiciones hidrológicas.

#### PROBABILIDAD DE CRECIENTES SÚBITAS EN LOS NIVELES DE VARIAS CORRIENTES EN EL VALLE DEL CAUCA.

Como resultado de las lluvias de los últimos días especialmente en las cuencas altas de los ríos Raposo, Dagua y Anchicayá, ubicados al Occidente del país, se presentan incrementos importantes de los niveles de estas corrientes. Por esta condición hidrológica se recomienda especial atención en los siguientes sectores:

- **Municipio de Dagua (ríos Dagua, Pepitas y Anchicayá, e igualmente para las quebradas La Chapa y Los Indios:** posibilidad de crecientes súbitas en los corregimientos de El Queremal, Zaragoza, Zacarías y Cisneros: Posibles riesgos de crecientes y torrenciales en toda su extensión.
- **Riesgo por crecientes súbitas en las siguientes corrientes:** ríos Guachal y Amaine,.

Por lo anterior, El IDEAM recomienda a las autoridades de Gestión del Riesgo y a la población en general asentada en las riberas de estos ríos y afluentes, estén atentos al comportamiento de los niveles.

**ALERTA ROJA**

# ALERTAS POR NIVELES DE LOS RÍOS

## REGIÓN CARIBE

### SITIOS PARA LOS CUALES SE GENERA LA ALERTA

ALERTA ROJA

#### NIVELES ALTOS EN LA CUENCA BAJA DEL RÍO CAUCA.

Continúan oscilando en el rango de altos los niveles del río Cauca; ésta situación se evidencia desde Caucasia (Antioquia) hasta Guaranda (Sucre), sector sobre el cual transitan ondas de crecidas desde comienzo de ésta semana. Se prevé como resultado de ésta condición hidrológica, que los niveles más altos del río Cauca y próximos a sus cotas críticas serán más apreciables en los siguientes sectores:

- **Departamento de Antioquia:** cuenca baja del río Nechí (especialmente en el corregimiento Colorado), Caucasia (especial atención a los puntos más bajos del corregimiento de Margento).
- **Departamento de Bolívar:** San Jacinto del Cauca, Achí y Pinillos.
- **Departamento de Córdoba:** Ayapel. (Córdoba), San Jacinto del Cauca .
- **Departamento de Sucre:** en los municipios de San Benito Abad, Caimito, San Marcos, Majagual, Sucre y Guaranda.

#### NIVELES ALTOS EN EL RIO MINCA

Se mantiene esta alerta dado que se ha incrementado significativamente el nivel del río Minca a la altura del municipio del mismo nombre.. El IDEAM recomienda a los comités de Gestión del Riesgo tanto locales como regionales, así como a la comunidad en general asentada en las márgenes de este río, estar atentos ante incrementos súbitos de nivel.

## REGIÓN ANDINA

### SITIOS PARA LOS CUALES SE GENERA LA ALERTA

ALERTA ROJA

#### CRECIENTES SÚBITA EN LOS RÍOS LA PAILA, GUENGÜE Y DESBARATADO.

Se mantiene la alerta roja ya que continúan altos los niveles de los ríos La Paila, Guengüe y Desbaratado, aunque en las últimas horas presentan descensos moderados. Continúa la posibilidad de lluvias en sus cuencas altas, lo cual también ha sido detonante para incremento en la saturación en zonas de laderas, lo cual ocasiona deslizamientos de tierra y taponamiento parcial de algunas corrientes. El IDEAM mantiene la recomendación a los comités de Gestión del Riesgo tanto locales como regionales y a la comunidad en general asentada en las márgenes de estos ríos (especialmente en el sector Corinto-Pedregal-Pueblo Nuevo), mantener atento seguimiento al comportamiento de los niveles y tomar las medidas pertinentes necesarias ante posibles afectaciones por desbordamientos e inundaciones en sectores rurales y urbanos. La recomendación se extiende para el municipio de Totoró (Cauca).



# ALERTAS POR NIVELES DE LOS RÍOS

## REGIÓN ANDINA

### SITIOS PARA LOS CUALES SE GENERA LA ALERTA

#### ALERTA ROJA

#### CRECIENTES SÚBITAS EN LAS CUENCAS DE LOS RÍOS LA VIEJA Y SANTO DOMINGO.

Se mantiene el nivel de alerta roja por la creciente súbita del río Santo Domingo en Calarcá (Quindío), perteneciente a la cuenca del río La Vieja. El IDEAM recomienda a Gestión del Riesgo tanto locales como regionales y a la comunidad en general asentada en esta zona, mantener continuo seguimiento al comportamiento de los niveles y tomar las medidas pertinentes ante posibles afectaciones por desbordamientos e inundaciones en este sector.

#### CRECIENTES SÚBITAS EN AFLUENTES AL RIO CHICAMOCHA.

Se mantiene esta alerta dadas las crecientes súbitas que se registraron en las quebradas Molinos y Tajamar, a la altura del municipio de Málaga (Santander), perteneciente a la cuenca del río Chicamocha. El IDEAM recomienda a las autoridades de Gestión del Riesgo tanto Locales como Regionales y a la población en general asentada en esta zona, mantener continuo seguimiento al comportamiento de los niveles y tomar las medidas pertinentes ante posibles afectaciones.

## REGIÓN CARIBE

### SITIOS PARA LOS CUALES SE GENERA LA ALERTA

#### ALERTA NARANJA

#### PROBABILIDAD DE INCREMENTOS SÚBITOS EN LOS RÍOS DEL URABÁ ANTIOQUEÑO.

Se han presentado incrementos importantes de los niveles de varias corrientes, lo cual ha generado afectaciones, se previene a pobladores de zonas ribereñas bajas, en especial para los siguientes puntos:

- Debido al tránsito de la onda de crecida, se previene a los pobladores en zonas bajas de los municipios de Medio Atrato (Beté), Bojayá, Carmen de Atrato (Curbaradó) y Riosucio (departamento de Chocó), e igualmente para Murindó y Vigía del Fuerte (Antioquia); se prevé que ésta condición se mantenga el fin de semana.
- El nivel de alarma también se extiende para varias corrientes de la vertiente del río Atrato formado por la cuenca de los ríos Murindó, Jadegá, Chajeradó, Murri y Riosucio, entre otros.

El IDEAM mantiene la recomendación para que la población en general asentada en las riberas de estos ríos que desembocan en el mar Caribe, se mantenga muy atentos al comportamiento de los niveles.

# ALERTAS POR NIVELES DE LOS RÍOS

## REGIÓN CARIBE

### SITIOS PARA LOS CUALES SE GENERA LA ALERTA

#### ALERTA NARANJA

#### **NIVELES ALTOS EN EL RÍO ARIGUANÍ.**

Se mantienen altos los niveles en el río Ariguaní, en particular por la creciente de afluentes entre los que se destaca la quebrada El Jordán). El IDEAM mantiene la recomendación a los comités de Gestión del Riesgo tanto locales como regionales y a la comunidad en general asentada en las márgenes de estos ríos, mantener atento seguimiento al comportamiento de los niveles y tomar las medidas pertinentes ante posibles afectaciones por desbordamientos e inundaciones en sectores rurales y urbanos.

#### **NIVELES ALTOS EN EL RÍO CESAR.**

Se evidencian niveles altos en el río Cesar por las crecientes registradas en algunos de sus afluentes entre los que se destacan los ríos Cesarito y Guatapurí (especial atención para los sectores del Parque Lineal y del Balneario Hurtado). El IDEAM recomienda a las autoridades de Gestión del Riesgo Locales y Regionales y a la población en general mantener atento seguimiento al comportamiento de los niveles.

#### **PROBABILIDAD DE CRECIENTE SÚBITA EN LAS CUENCAS DE LOS RÍOS RANCHERÍA, TAPIAS Y CAMARONES.**

Se mantiene esta alerta dado que se pronostica continúen las precipitaciones durante los próximos días en este sector, por lo que se prevé se generen nuevas crecientes súbitas en los ríos Ranchería, Tapias, Camarones y sus afluentes, los cuales descienden de la sierra nevada de Santa Marta en el departamento de La Guajira. El IDEAM recomienda a las autoridades de Gestión del Riesgo Locales y Regionales y a la población en general mantener atento seguimiento al comportamiento e incremento de los niveles, especialmente a la altura de los municipios de Fonseca, Barrancas, Albania y Riohacha.

## REGIÓN PACÍFICO

### SITIOS PARA LOS CUALES SE GENERA LA ALERTA

#### ALERTA NARANJA

#### **PROBABILIDAD DE CRECIENTES SÚBITAS EN EL RÍO MOLINO.**

Debido a la reactivación de las lluvias en amplios sectores del macizo colombiano se registran incrementos importantes de nivel en el río Molino y sus principales afluentes, ya que no se descartan inundaciones en sectores bajos de Popayán (Cauca), especialmente en el sector oriental de la ciudad. También se pueden presentar súbitas en los ríos Las Piedras, Saté y Hondo.

# ALERTAS POR NIVELES DE LOS RÍOS

## REGIÓN ANDINA

### SITIOS PARA LOS CUALES SE GENERA LA ALERTA

#### PROBABILIDAD DE CRECIENTES SÚBITAS EN LOS RÍOS DE MONTAÑA DEL DEPARTAMENTO DE ANTIOQUIA.

Con la persistencia de lluvias en diferentes sectores del departamento de Antioquia se mantienen las condiciones para incrementos súbitos en los niveles de los ríos Arma, Frío y otros directos al río Cauca, así como para el río San Juan y sus afluentes, el río Tigüí, cuenca alta del río Nechí, Bagre, Anorí, Porce, Tarazá, Man, entre otros. Se recomienda a las autoridades locales y regionales de Gestión de Riesgo, prestar especial atención en las zonas ribereñas bajas de estos ríos.

#### CRECIENTES SÚBITAS EN LOS RÍOS CARARE, LEBRIJA, SUÁREZ Y OPÓN.

Continúan las lluvias de variada intensidad en el departamento de Santander, situación que incide en aumentos de los niveles con alta probabilidad de crecientes súbitas en los ríos de Oro, Sogamoso, Carare, Lebrija, Opón, Suarez y sus afluentes como el río Fonce. El IDEAM recomienda a pobladores de municipios tales como Cimitarra, Chima, Sucre, Guacamayo, Charalá, Encino, Coromoro, Sabana de Torres y Simacota en Santander, mantengan atento seguimiento al comportamiento de los niveles.

#### CRECIENTES SÚBITAS EN AFLUENTES AL EMBALSE DE PRADO.

Se mantiene esta alerta por las crecientes en los afluentes al embalse de Prado, producto de las lluvias fuertes que se han registrado en la región, por lo que se recomienda a las autoridades locales y regionales de Gestión de Riesgo, prestar especial atención al comportamiento de los niveles de los ríos Prado, Negro, Cuinde y Cunday, los cuales son amortiguados por el embalse de Prado.

**ALERTA NARANJA**

## REGIÓN ORINOQUIA

### SITIOS PARA LOS CUALES SE GENERA LA ALERTA

#### PROBABILIDAD DE CRECIENTES SÚBITAS EN LOS AFLUENTES DE LA CUENCA ALTA DEL RÍO GUAVIARE.

Incrementos de niveles del río Guaviare y de sus principales afluentes como son los ríos Güejar, Ariari y Guayabero, dado que prevé incrementos súbitos en niveles de estos ríos. El IDEAM recomienda a la población ribereña en general mantener atento seguimiento al comportamiento de los niveles dado que se pronostica continúen las lluvias sobre estos sectores.

**ALERTA NARANJA**



# ALERTAS POR NIVELES DE LOS RÍOS

## REGIÓN ANDINA

### SITIOS PARA LOS CUALES SE GENERA LA ALERTA

#### **SE PREVÉN INCREMENTO MODERADO EN LOS NIVELES DE LOS RÍOS LA MIEL Y GUARINÓ.**

Se mantiene esta alerta dado se prevé incremento moderado en el nivel del río La Miel monitoreado en la estación San Miguel (municipio de Sonsón en Antioquia) y el río Guarinó, producto de las lluvias de variada intensidad que persisten en la región desde la mañana de hoy. Por esta razón, El IDEAM recomienda a pobladores ribereños y autoridades locales estar atentos al comportamiento de los niveles del río.

#### **NIVELES ALTOS EN RÍO BOGOTÁ Y SUS AFLUENTES, ESPECIALMENTE LOS DE LA PARTE BAJA DE LA CUENCA.**

Se mantiene esta alerta porque se han presentado precipitaciones de variada intensidad en la cuenca del río Bogotá, por lo que se prevé incrementos moderados en los niveles del cauce principal y sus afluentes especialmente los ríos Tunjuelo y Teusacá. El IDEAM recomienda a las autoridades de Gestión del Riesgo y a la población en general mantener atento seguimiento al comportamiento de los niveles de estos ríos.

#### **PROBABILIDAD DE CRECIENTES SÚBITAS EN EL RÍO NEGRO.**

Continúan las lluvias en las cuencas altas del río Negro y de la quebrada Negra; igual condición hidrológica se presenta en la cuenca superior de las corrientes Tobia, Villeta Quebradanegra, que son afluentes del río Negro. SE recomienda especial atención para los pobladores ribereños de los municipios de Útica y La Vega (Cundinamarca).

#### **PROBABILIDAD DE CRECIENTES SÚBITAS EN LOS RÍOS DE LA REGIÓN DEL CATATUMBO.**

Se presentan moderados incrementos de nivel en algunos ríos de la región del Catatumbo, particularmente en los ríos Algodonal, Pamplonita, Zulia, Zulasquilla, Táchira, Sardinata, Tarra, Tibú y Presidente. El IDEAM mantiene la recomendación a la población en general y a las autoridades de Gestión del Riesgo mantener seguimiento en el comportamiento de los niveles de estos ríos.

#### **SE PREVÉ CRECIENTES SÚBITAS EN LOS RÍOS DEL EJE CAFETERO.**

Se prevén crecientes súbitas sobre aportantes al río Cauca ubicados sobre sectores del eje cafetero, consecuencia de las lluvias que se han venido registrando y al pronóstico de las mismas en esto sector. El IDEAM mantiene la recomendación a la población en general mantener atento seguimiento al comportamiento de los niveles de ríos La Vieja, Otún, Consotá, Chinchiná, Risaralda, Frío y Tapias, entre otros.

**ALERTA  
AMARILLA**

# ALERTAS POR NIVELES DE LOS RÍOS

## REGIÓN ANDINA

### SITIOS PARA LOS CUALES SE GENERA LA ALERTA

#### ALERTA AMARILLA

#### PROBABILIDAD DE CRECIENTES SÚBITAS EN LOS NIVELES DE LOS RÍOS DEL VALLE DEL CAUCA.

Debido a las lluvias en sectores del Valle se recomienda estar atentos al comportamiento de los ríos Tuluá, Morales, Guadalajara y Cali. También se registran moderados incrementos de los ríos Guabas, Frio, Pescador, Lili, Cali, Bolo, Frayle, Párraga, Yumbo, Amaime, Cañaveralejo, Cerrito, Sabaleta, Sonso, Tuluá, Morales y Bugalagrande, así como en varios afluentes al río Cauca en la cuenca alta, en especial el río Palo. El IDEAM recomienda a las autoridades de Gestión del Riesgo y a la población en general asentada en las riberas de estos ríos y afluentes, estén atentos al comportamiento de los niveles.

## REGIÓN PACÍFICA

### SITIOS PARA LOS CUALES SE GENERA LA ALERTA

#### ALERTA AMARILLA

#### PROBABILIDAD DE CRECIENTES SÚBITAS EN LA CUENCA DEL RÍO SAN JUAN

Se prevé incrementos súbitos en el río San Juan (Chocó) y sus afluentes, especialmente en la cuenca media y baja, dadas las lluvias de variada intensidad que se pronostican persistan en la cuenca aportante. El IDEAM recomienda a las autoridades de Gestión del Riesgo y a la población en general estar atenta al comportamiento de los niveles en estos ríos, especialmente en el municipio de Tadó (Chocó)..

## REGIÓN CARIBE

### SITIOS PARA LOS CUALES SE GENERA LA ALERTA

#### ALERTA AMARILLA

#### NIVELES ALTOS EN EL RÍO SAN JORGE.

Se mantienen altos los niveles en el río San Jorge por efecto de la creciente registrada en el río San Pedro (municipio de Puerto Libertador) y en particular para la estación Montelíbano se presentan niveles en el rango de altos para la época. Se recomienda a las autoridades de Gestión del Riesgo y a pobladores de sectores bajos especialmente en el sector Montelíbano, La Apartada, Buenavista (Departamento de Córdoba), especial seguimiento a los niveles de estos ríos.

#### NIVELES ALTOS EN EL RÍO SINÚ (CUENCA BAJA).

Se evidencian niveles en descenso en el río Sinú aunque sus valores se encuentran en la franja de niveles altos especialmente en el municipio de Lorica, en el departamento de Córdoba, y en inmediaciones de la Ciénaga de Momil.

# ALERTAS POR NIVELES DE LOS RÍOS

## REGIÓN AMAZONAS

### SITIOS PARA LOS CUALES SE GENERA LA ALERTA

**ALERTA AMARILLA**

#### **PROBABILIDAD DE CRECIENTES SÚBITAS EN EL RÍO CARAÑO Y HACHA.**

Se mantiene la alerta dado que se prevé crecientes súbitas en los ríos Hacha y Caraño, ambos afluentes del río Orteguzaza, y en la quebrada La Perdiz a la altura del municipio de Florencia, producto de las lluvias de variada intensidad que se han registrado en la cuenca del río Orteguzaza a la altura del municipio de Florencia (Caquetá). El IDEAM recomienda a la población en general permanezcan atentos al comportamiento de los niveles de estos ríos.

#### **PROBABILIDAD DE CRECIENTES SÚBITAS DEL RÍO PUTUMAYO Y DE VARIOS DE SUS AFLUENTES.**

Debido al incremento en la intensidad de las precipitaciones en amplios sectores del piedemonte caqueteño, se registran aumentos considerables de varias corrientes en el departamento de Putumayo. Se recomienda especial atención para los municipios de La Hormiga, Orito, Puerto Asís, Puerto Caicedo, Puerto Leguizamo y Villagarzón, ya que sus corrientes circundantes (se destacan los ríos Guamuéz, San Miguel, Orito, Putumayo y Guineo) presentan incrementos sostenidos de sus niveles.

#### **PROBABILIDAD DE CRECIENTES SUBITAS EN LOS RÍOS MOCOYA, SANGOYACO Y MULATO, UBICADOS EN LA PARTE ALTA DE LA CUENCA DEL RÍO CAQUETÁ.**

Se mantiene esta alerta para los ríos Mulato, Sangoyaco, San Miguel y quebrada La Taruca. El IDEAM recomienda a la población en general permanezcan atentos al comportamiento de los niveles de estos ríos. Se destaca que durante las últimas horas se han registrado lluvias sobre sectores de la cuenca alta del río Caquetá en sectores del municipio de Mocoa.



# ALERTAS POR AMENAZAS DE INCENDIOS DE LA COBERTURA VEGETAL

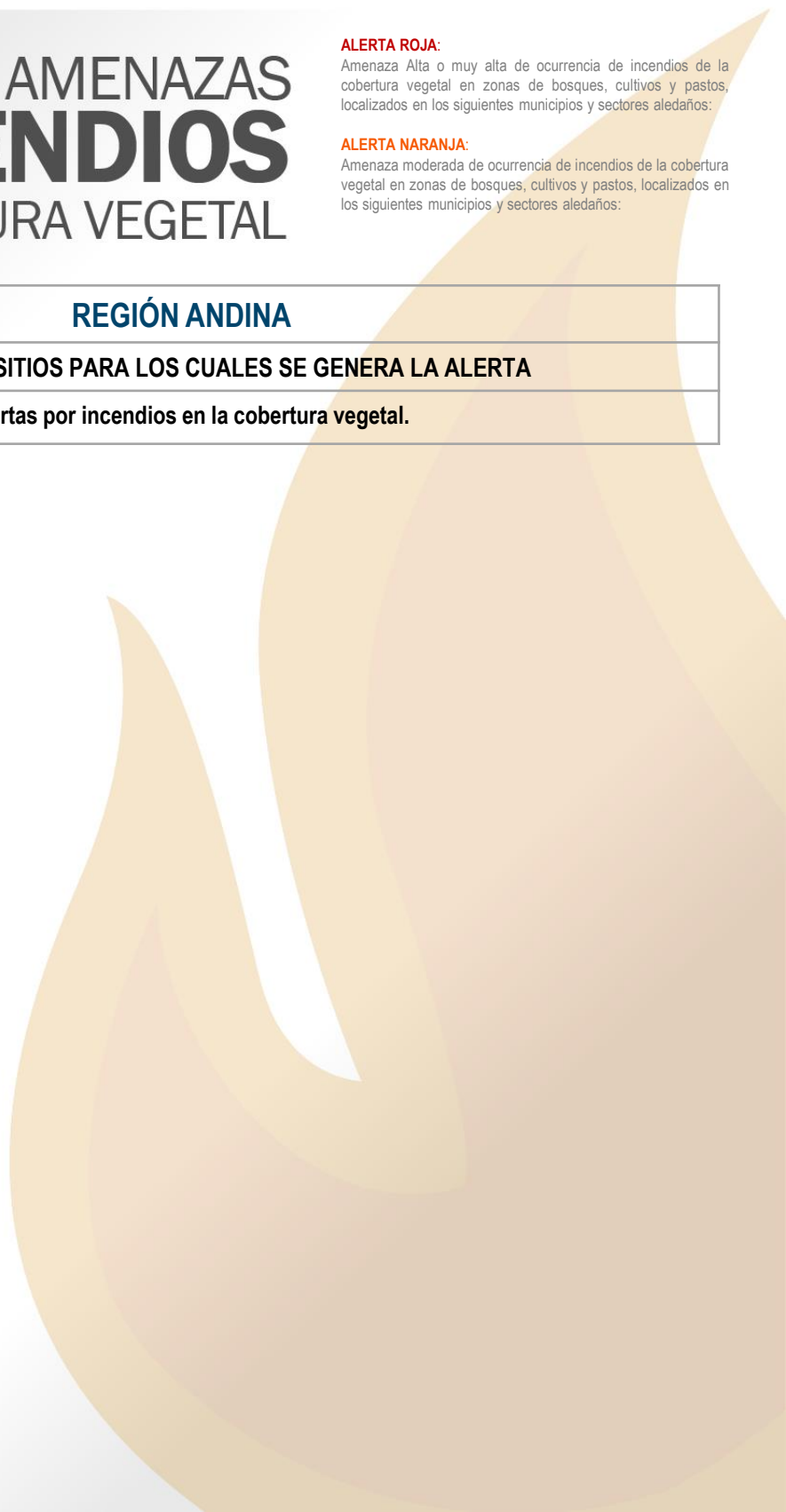
**ALERTA ROJA:**

Amenaza Alta o muy alta de ocurrencia de incendios de la cobertura vegetal en zonas de bosques, cultivos y pastos, localizados en los siguientes municipios y sectores aledaños:

**ALERTA NARANJA:**

Amenaza moderada de ocurrencia de incendios de la cobertura vegetal en zonas de bosques, cultivos y pastos, localizados en los siguientes municipios y sectores aledaños:

REGIÓN ANDINA	
SIN ALERTAS	SITIOS PARA LOS CUALES SE GENERA LA ALERTA
	No se reportan alertas por incendios en la cobertura vegetal.



# ALERTAS POR AMENAZAS DE DESLIZAMIENTO

## ALERTA ROJA:

Amenaza alta a muy alta por deslizamientos de tierra detonados por lluvias, localizados en los siguientes municipios:

## ALERTA NARANJA:

Amenaza moderada por deslizamientos de tierra detonados por lluvias, localizados en los siguientes municipios:

## REGIÓN ANDINA

### SITIOS PARA LOS CUALES SE GENERA LA ALERTA

ALERTA ROJA

**NORTE DE SANTANDER:** Ocaña  
**SANTANDER:** Coromoro, Encino.

## REGIÓN PACÍFICO

### SITIOS PARA LOS CUALES SE GENERA LA ALERTA

ALERTA ROJA

**CAUCA:** Corinto

## REGIÓN de LA ORINOQUÍA

### SITIOS PARA LOS CUALES SE GENERA LA ALERTA

ALERTA ROJA

**META:** Cubarral, El Castillo, Villavicencio

## REGIÓN ANDINA

### SITIOS PARA LOS CUALES SE GENERA LA ALERTA

ALERTA NARANJA

**ANTIOQUIA:** Cocorná, San Francisco.  
**CALDAS:** Pensilvania, Samaná, Victoria.  
**CUNDINAMARCA:** Bogotá, D.C., El Colegio, Guayabetal, Gutiérrez, San Antonio de Tequendama.  
**HUILA:** Agrado, Íquira, Paicol, Tesalia.  
**NORTE de SANTANDER:** Sardinata.  
**QUINDÍO:** Calarcá, Circasia, Filandia, Salento.  
**RISARALDA:** Pereira  
**SANTANDER:** Charalá.  
**TOLIMA:** Ataco, Chaparral, Prado

## REGIÓN de LA ORINOQUÍA

### SITIOS PARA LOS CUALES SE GENERA LA ALERTA

ALERTA NARANJA

**META:** Acacías, El Dorado, Guamal, Lejanías, Mesetas, Restrepo, Uribe

# ALERTAS POR AMENAZAS DE DESLIZAMIENTO

## ALERTA ROJA:

Amenaza alta a muy alta por deslizamientos de tierra detonados por lluvias, localizados en los siguientes municipios:

## ALERTA NARANJA:

Amenaza moderada por deslizamientos de tierra detonados por lluvias, localizados en los siguientes municipios:

## REGIÓN CARIBE

### SITIOS PARA LOS CUALES SE GENERA LA ALERTA

#### ALERTA NARANJA

**BOLÍVAR:** Achí, Montecristo, San Jacinto del Cauca  
**CESAR:** Pailitas, Pelaya, Tamalameque.  
**SUCRE:** Guaranda.

## REGIÓN PACÍFICO

### SITIOS PARA LOS CUALES SE GENERA LA ALERTA

#### ALERTA NARANJA

**CAUCA:** Rosas.  
**CHOCÓ:** Alto Baudó, Atrato, Bagadó, Bajo Baudó, Cértegui, Condoto, El Cantón del San Pablo, Istmina, Lloró, Medio Baudó, Medio San Juan (Andagoya), Nóvita, Río Iró, Río Quito, San José del Palmar, Tadó, Unión Panamericana.

## REGIÓN AMAZONIA

### SITIOS PARA LOS CUALES SE GENERA LA ALERTA

#### ALERTA NARANJA

**CAQUETA:** Montañita, San José del Fragua.  
**PUTUMAYO:** Mocoa.

## REGIÓN PACÍFICO

### SITIOS PARA LOS CUALES SE GENERA LA ALERTA

#### ALERTA AMARILLA

**CAUCA:** Almaguer, Bolívar, Buenos Aires, Caldono, El Tambo, Inzá, Jambaló, La Sierra, La Vega, López, Miranda, Páez, Santa Rosa, Silvia, Suárez, Toribío, Totoró.  
**CHOCÓ:** Bahía Solano, El Carmen, Sipí.  
**NARIÑO:** Albán, Buesaco, Cumbitara, Linares, Samaniego.  
**VALLE del CAUCA:** Bolívar, Buenaventura, Buga, Bugalagrande, Calima, Dagua.



# ALERTAS POR AMENAZAS DE DESLIZAMIENTO

**ALERTA ROJA:**

Amenaza alta a muy alta por deslizamientos de tierra detonados por lluvias, localizados en los siguientes municipios:

**ALERTA NARANJA:**

Amenaza moderada por deslizamientos de tierra detonados por lluvias, localizados en los siguientes municipios:

## REGIÓN ANDINA

### SITIOS PARA LOS CUALES SE GENERA LA ALERTA

**ALERTA AMARILLA**

**ANTIOQUIA:** Abejorral, Amagá, Amalfí, Andes, Angelópolis, Anorí, Argelia, Armenia, Briceño, Cáceres, Caldas, Campamento, Cañasgordas, Caracolí, Caramanta, Ciudad Bolívar, Concordia, Dabeiba, Ebéjico, Fredonia, Frontino, Giraldo, Heliconia, Ituango, La Ceja, La Pintada, La Unión, Maceo, Medellín, Montebello, Nariño, Puerto Berrío, Puerto Nare, Puerto Triunfo, Remedios, Salgar, San Carlos, San Luis, Santa Bárbara, Santa Fe de Antioquia, Segovia, Sonsón, Sopetrán, Tarazá, Tarso, Toledo, Uramita, Urao, Valdivia, Vegachí, Venecia, Yalí, Yarumal, Yolombó.

**BOYACÁ:** Almeida, Aquitania, Berbeo, Betéitiva, Buenavista, Campohermoso, Chinavita, Chita, Chivor, Coper, Corrales, El Espino, Gámeza, Guicán, La Victoria, Labranzagrande, Macanal, Maripí, Miraflores, Mongua, Moniquirá, Muzo, Otanche, Pachavita, Páez, Pajarito, Panqueba, Pauna, Paya, Paz de Rio, Pesca, Pisba, Puerto Boyacá, Quípama, Rondón, Saboyá, San José de Pare, San Luis de Gaceno, San Pablo de Borbur, Santa María, Santana, Socotá, Sogamoso, Tasco, Tibaná, Tópaga, Turmequé, Umbita, Ventaquemada.

**CALDAS:** Aguadas, Chinchiná, Filadelfia, La Merced, Manizales, Manzanares, Marmato, Marulanda, Neira, Pácora, Salamina, Supia, Villamaria.

**CUNDINAMARCA:** Agua de Dios, Albán, Anapoima, Anolaima, Apulo, Arbeláez, Beltrán, Bituima, Bojacá, Cabrera, Cachipay, Caparrapí, Cáqueza, Carmen de Carupa, Chaguaní, Chipaque, Chocontá, Cucunubá, El Peñón, El Rosal, Facatativá, Fusagasugá, Gachetá, Gama, Granada, Guaduas, Guatavita, Guayabal de Síquima, Jerusalén, La Calera, La Mesa, La Palma, La Peña, La Vega, Lenguazaque, Machetá, Medina, Nilo, Nimaima, Nocaima, Pacho, Paime, Pandi, Pasca, Pulí, Quebradanegra, Quetame, Quipile, Ricaurte, San Bernardo, San Cayetano, San Francisco, San Juan de Riosco, Sasaima, Sesquilé, Sibaté, Sylvania, Soacha, Subachoque, Suesca, Supatá, Sutatausa, Tabio, Tausa, Tena, Tibacuy, Tocaima, Topaipí, Ubalá, Utica, Venecia, Vergara, Vianí, Villagómez, Villapinzón, Villeta, Viotá, Yacopí, Zipacón, Zipaquirá.

**HUILA:** Aipe, Colombia, Garzón, Gigante, La Plata, Neiva, Pital, Yaguará.

**NORTE DE SANTANDER:** Ábrego, Cácosta, Chinácota, Chitagá, Convención, Cucutilla, Durania, El Zulia, Gramalote, Hacarí, Labateca, Lourdes, Pamplona, Salazar, San Calixto, Silos, Teorama, Tibu, Toledo, Villa Caro.

**QUINDIO:** Córdoba.

**RISARALDA:** Dosquebradas, Santa Rosa de Cabal

**SANTANDER:** Albania, Barbosa, Bolívar, Carcasí, Chipatá, Contratación, El Carmen, El Guacamayo, Florián, Floridablanca, Girón, Guavatá, Guepsa, La Belleza, La Paz, Landázuri, Lebrija, Macaravita, Matanza, Mogotes, Puente Nacional, Rionegro, San Andrés, San Benito, San Miguel, San Vicente de Chucurí, Santa Helena del Opón, Sucre, Tona, Valle de San José, Vélez.

# ALERTAS POR AMENAZAS DE DESLIZAMIENTO

**ALERTA ROJA:**

Amenaza alta a muy alta por deslizamientos de tierra detonados por lluvias, localizados en los siguientes municipios:

**ALERTA NARANJA:**

Amenaza moderada por deslizamientos de tierra detonados por lluvias, localizados en los siguientes municipios:

## REGIÓN ANDINA

### SITIOS PARA LOS CUALES SE GENERA LA ALERTA

**ALERTA AMARILLA**

**TOLIMA:** Alpujarra, Anzoátegui, Amero, Cajamarca, Carmen de Apicalá, Casabianca, Cunday, Dolores, Falan, Fresno, Herveo, Honda, Ibagué, Icononzo, Lérida, Líbano, Mariquita, Melgar, Murillo, Natagaima, Palocabildo, Planadas, Purificación, Rioblanco, Roncesvalles, San Antonio, Villahermosa, Villarrica.

## REGIÓN CARIBE

### SITIOS PARA LOS CUALES SE GENERA LA ALERTA

**ALERTA AMARILLA**

**CESAR:** Chimichagua, La Gloria, Valledupar  
**CÓRDOBA:** Puerto Libertador.  
**LA GUAJIRA:** San Juan del Cesar.  
**MAGDALENA:** Ciénaga, Fundación, Pivijay, Santa Marta.

## REGIÓN ORINOQUIA

### SITIOS PARA LOS CUALES SE GENERA LA ALERTA

**ALERTA AMARILLA**

**CASANARE:** Aguazul, Chámeza, Hato Corozal, La Salina, Nunchía, Paz de Ariporo, Pore, Recetor, Sabanalarga, Támara, Tauramena, Yopal.  
**META:** Cumaral.

## REGIÓN AMAZONIA

### SITIOS PARA LOS CUALES SE GENERA LA ALERTA

**ALERTA AMARILLA**

**CAQUETA:** Belén de Los Andaquíes, El Paujil, Florencia, Morelia.

# ALERTAS POR AMENAZAS DE DESLIZAMIENTO

**ALERTA ROJA:**

Amenaza alta a muy alta por deslizamientos de tierra detonados por lluvias, localizados en los siguientes municipios:

**ALERTA NARANJA:**

Amenaza moderada por deslizamientos de tierra detonados por lluvias, localizados en los siguientes municipios:

## SECTORES VIALES

### SECTORES VIALES IDENTIFICADOS CON POTENCIALIDAD de DESLIZAMIENTOS, EN LOS CUALES GENERAN ALERTAS

DEPARTAMENTO	SECTOR VIAL
ANTIOQUIA	San Andrés de Cuerquía - Ituango
CAQUETÁ	Florencia - Puerto Rico Puerto Bello - San José del Fragua San José del Fragua – Florencia
CAUCA	Mojarras - Popayán Puerto Bello - San José del Fragua Variante de Popayán
CASANARE	Cumaral - Barranca de Upía
CESAR	La Mata - San Roque
CUNDINAMARCA	Bogotá (El Portal) – Villavicencio Cumaral - Barranca de Upía
CHOCÓ	Certeguí - Quibdó Las Animas - Certeguí Las Animas - Mumbú Quibdó - La Mansa Río Pató (El Afirmado) - La Ye (Las Animas)
HUILA	Popayán - Río Mazamorra
META	Bogotá (El Portal) - Villavicencio Cumaral - Barranca de Upía Entrada Ciudad Porfía - Caño Tigre Pipiral – Villavicencio Puente Guatiquía - Los Caballos Ye de Granada - Paso por el Puente sobre el Río Ocoa



# ALERTAS POR AMENAZAS DE DESLIZAMIENTO

**ALERTA ROJA:**

Amenaza alta a muy alta por deslizamientos de tierra detonados por lluvias, localizados en los siguientes municipios:

**ALERTA NARANJA:**

Amenaza moderada por deslizamientos de tierra detonados por lluvias, localizados en los siguientes municipios:

## SECTORES VIALES

### SECTORES VIALES IDENTIFICADOS CON POTENCIALIDAD de DESLIZAMIENTOS, EN LOS CUALES GENERAN ALERTAS

DEPARTAMENTO	SECTOR VIAL
QUINDIO	Armenia - La Línea Armenia-Pereira La Española - Calarcá
RISARALDA	La Romelia - Río Campo Alegre Puente Helicoidal Dos Quebradas - Santa Rosa
SANTANDER	La Palmera - Presidente Málaga - Los Curos
TOLIMA	Armenia - La Línea

# ALERTAS METEOMARINA

## MAR CARIBE

### ALERTA AMARILLA

#### POR TIEMPO LLUVIOSO

Se mantendrán condiciones de tiempo lluvioso y rachas de viento, en sectores del occidente del litoral del Caribe colombiano, particularmente en el golfo de Urabá. Por lo anterior se recomienda a los habitantes costeros estar atentos con la evolución del fenómeno.

°C: grados Celsius

m: metros

mm: milímetros

msnm: metros sobre nivel del mar

Km/h: kilómetros por hora

HLC: hora local colombiana

GOES: Geostationary Operational Environmental Satellites (Satélite Geoestacionario Operacional Ambiental).

GOES-13 es el designado GOES-Este, localizado en 75° W sobre el ecuador geográfico.

PNN: Parque Nacional Natural

SFF: Santuario de Fauna y Flora



**ALERTA ROJA. PARA TOMAR ACCIÓN** Advierte al Sistema Nacional de Gestión del Riesgo de Desastres sobre el peligro de un fenómeno y sus efectos adversos sobre la población. Se emite una alerta sólo cuando la identificación de un evento extraordinario indique la amenaza inminente y cuando la gravedad del fenómeno requiera atención prioritaria de los comités departamentales y locales.



**ALERTA NARANJA. PARA PREPARARSE** Indica la amenaza de un fenómeno. No implica riesgo inmediato por lo que es catalogado como un mensaje para informarse y prepararse. El aviso implica vigilancia continua ya que las condiciones son propicias para el desarrollo de un suceso natural.



**ALERTA AMARILLA. PARA INFORMARSE** Se emite cuando las condiciones hidrometeorológicas son favorables para la ocurrencia de un fenómeno natural y pueden aumentar el riesgo según los pronósticos. Por sus características, este nivel está encaminado a informar.

**CONDICIONES NORMALES** Indica que no existe ninguna clase de alerta para la región o zona mencionada.

**OMAR FRANCO** | Director General

**CHRISTIAN EUSCÁTEGUI** | Jefe Oficina del Servicio de Pronósticos y Alertas

**Profesionales de Turno:**

Luis Alfonso López, Viviana Chivatá, Mauricio Torres, Nelsy Verdugo y Alexander Villamizar H.

<http://www.ideam.gov.co>

Correos electrónicos: [servicio@ideam.gov.co](mailto:servicio@ideam.gov.co), [alertas@ideam.gov.co](mailto:alertas@ideam.gov.co)

Calle 25D # 96B – 70, Piso 3. Bogotá, D.C., Colombia.

Teléfono: 3075625 Ext. 1334–1336.

**Síganos en:**

