

INFORME TÉCNICO DIARIO Nº 322

El IDEAM comunica al Sistema Nacional de Gestión del Riesgo (SNGR) y al Sistema Nacional Ambiental (SINA).

Bogotá D. C., sábado 18 de noviembre de 2017.

Hora de actualización:
12:20 p. m.

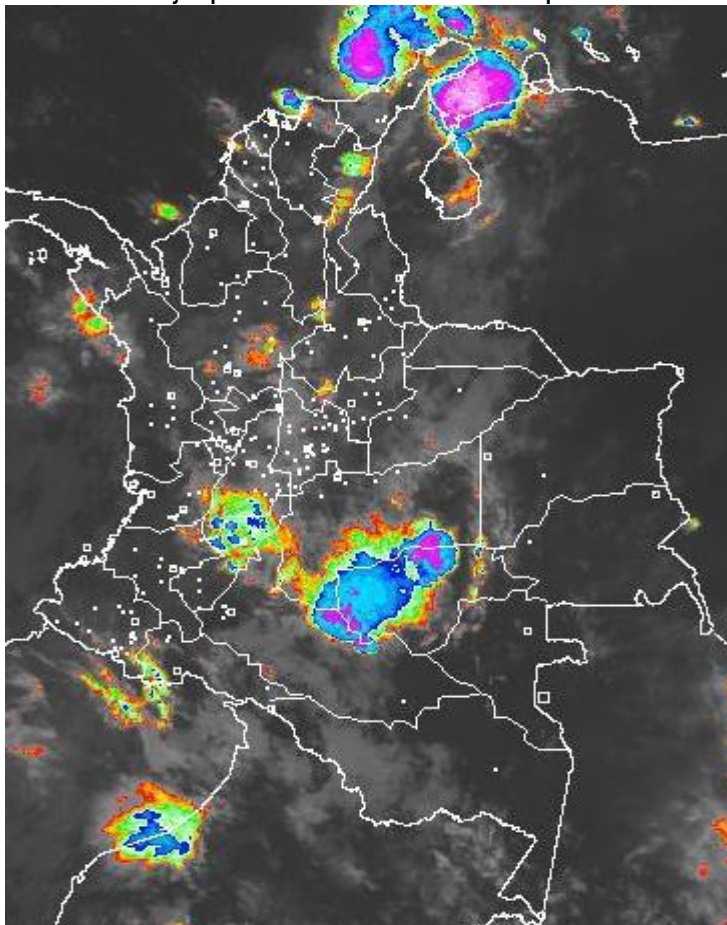


CONDICIONES HIDROMETEOROLÓGICAS ACTUALES

En las últimas horas se han dado lluvias y/o lloviznas en zonas de La Guajira, Magdalena, Bolívar, Huila, Tolima, Guaviare y Cundinamarca. El pronóstico para las próximas 24 horas, indica que las precipitaciones más intensas y con probabilidad de actividad eléctrica se registrarán en el norte de la región Caribe y en zonas de Norte de Santander, piedemonte de la cordillera Oriental, Cauca, Valle del Cauca, Caldas, Antioquia y Cundinamarca.

IMAGEN SATELITAL

Canal Infrarrojo | 18 de noviembre de 2017 | Hora 7:15 a.m.



Consulte todos los días el pronóstico del tiempo y las alertas hidrometeorológicas vigentes del IDEAM, en un formato de calidad. Alrededor de las 7:30 a. m. está a disposición del público en www.ideam.gov.co.

Se puede ver también en dispositivos móviles **AQUÍ**





LO MÁS DESTACADO

LLUVIAS REGISTRADAS EN LAS ÚLTIMAS 24 HORAS

- En las últimas 24 horas se registraron lluvias significativas en el territorio nacional, con incremento moderado de las mismas con respecto a los tres días anteriores; las precipitaciones más importantes se concentraron en la región Caribe, el norte de la región Pacífica, el norte y centro de la región Andina y moderadamente en el piedemonte llanero. La mayor precipitación se presentó en el municipio de **Cartagena (Bolívar), con 146.4 mm.**

ALERTA ROJA

- Por niveles muy altos (en algunos casos superando las cotas de desbordamiento) en varias corrientes de los siguientes departamentos: Antioquia, Bolívar, Cauca, Sucre, Atlántico, Magdalena, Cesar, Caldas, Risaralda, Cauca, Valle del Cauca, Santander y Chocó.
- Por probabilidad alta de deslizamientos de tierra detonados por lluvias, en sectores inestables o de alta pendiente, localizados en municipios de las regiones Andina, Pacífica y Orinoquia.
- Por tiempo lluvioso en el mar Caribe.

ALERTA NARANJA

- Por niveles altos (en algunos casos muy próximos a las cotas de desbordamiento) en varias corrientes de los siguientes departamentos: Antioquia, Córdoba, Bolívar, Cauca, Sucre, Cundinamarca, Boyacá, Meta, Norte de Santander, Valle del Cauca, Santander y Chocó.
- Por probabilidad moderada de deslizamientos de tierra detonados por lluvias, en sectores inestables o de alta pendiente, localizados en varios municipios de las regiones Caribe, Andina, Pacífica, Orinoquia y Amazonia.

ALERTA AMARILLA

- Por niveles con tendencia al ascenso en varias corrientes de los siguientes departamentos: Antioquia, Cauca, Sucre, Cundinamarca, Boyacá y Meta.
- Por probabilidad baja de deslizamientos de tierra detonados por lluvias, en sectores inestables o de alta pendiente, localizados en amplias áreas de las regiones Caribe, Andina, Pacífica, Orinoquia y Amazonia.
- Por tiempo lluvioso en el Océano Pacífico.
- Por pleamar en el Océano Pacífico y en el mar Caribe.

PRONÓSTICO CONDICIONES METEOROLÓGICAS ESPECIALES

ÁREA DEL VOLCÁN GALERAS

Se estima que durante gran parte de la jornada se presente tiempo seco, aunque al finalizar el día se incrementará la nubosidad.

EL SERVICIO GEOLÓGICO COLOMBIANO reporta en nivel AMARILLO (III): CAMBIOS EN EL COMPORTAMIENTO DE LA ACTIVIDAD VOLCÁNICA. Lat: 155 Lon: -77.37

ELEVACIÓN (pies)	DIRECCIÓN	VELOCIDAD	
		NUDOS	Km/h
10,000	NOROESTE	0 - 5	0 - 9
18,000	NOROESTE	0 - 5	0 - 9
24,000	OESTE	0 - 5	0 - 9
30,000	ESTE	5 - 10	9 - 18

ÁREA DEL VOLCÁN NEVADO DEL HUILA

En la mañana y hasta entrada la tarde pesisitrán las condiciones secas, luego se advierten precipitaciones ligeras y dispersas.

EL SERVICIO GEOLÓGICO COLOMBIANO reporta en nivel AMARILLO (III): CAMBIOS EN EL COMPORTAMIENTO DE LA ACTIVIDAD VOLCÁNICA. Lat:2.92 Lon:-76.05

ELEVACIÓN (pies)	DIRECCIÓN	VELOCIDAD	
		NUDOS	Km/h
10,000	NOROESTE	5 - 10	9 - 18
18,000	NOROESTE	0 - 5	0 - 9
24,000	NORESTE	0 - 5	0 - 9
30,000	NORESTE	5 - 10	9 - 18

ÁREA DEL VOLCÁN CERRO MACHÍN

En el transcurso de la jornada, predominarán las condiciones mayormente cubiertas con lloviznas intermitentes durante la mañana

EL SERVICIO GEOLÓGICO COLOMBIANO reporta en nivel AMARILLO (III): CAMBIOS EN EL COMPORTAMIENTO DE LA ACTIVIDAD VOLCÁNICA. Lat:4.80 Lon:-75.62

ELEVACIÓN (pies)	DIRECCIÓN	VELOCIDAD	
		NUDOS	Km/h
10,000	NORESTE	0 - 5	0 - 9
18,000	NOROESTE	5 - 10	9 - 18
24,000	NOROESTE	0 - 5	0 - 9
30,000	ESTE	5 - 10	9 - 18

ÁREA DEL VOLCÁN NEVADO DEL RUIZ

Nubosidad variable a lo largo de la jornada con llluvias dispersas al atardecer o durante la noche, luego de un día seco.

EL SERVICIO GEOLÓGICO COLOMBIANO reporta en nivel AMARILLO (III): CAMBIOS EN EL COMPORTAMIENTO DE LA ACTIVIDAD VOLCÁNICA. Lat: 4.89 Lon: -75.32

ELEVACIÓN (pies)	DIRECCIÓN	VELOCIDAD	
		NUDOS	Km/h
10,000	NORESTE	5 - 10	9 - 18
18,000	NOROESTE	5 - 10	9 - 18
24,000	NOROESTE	0 - 5	0 - 9
30,000	ESTE	5 - 10	9 - 18

ÁREA DEL COMPLEJO VOLCÁNICO CHILES-CERRO NEGRO DE MAYASQUER

En las horas de la mañana se prevé tiempo seco. Después del mediodía se incrementará la nubosidad con precipitaciones.

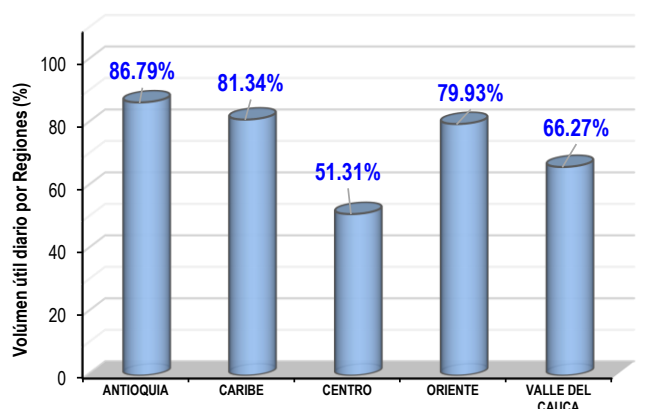
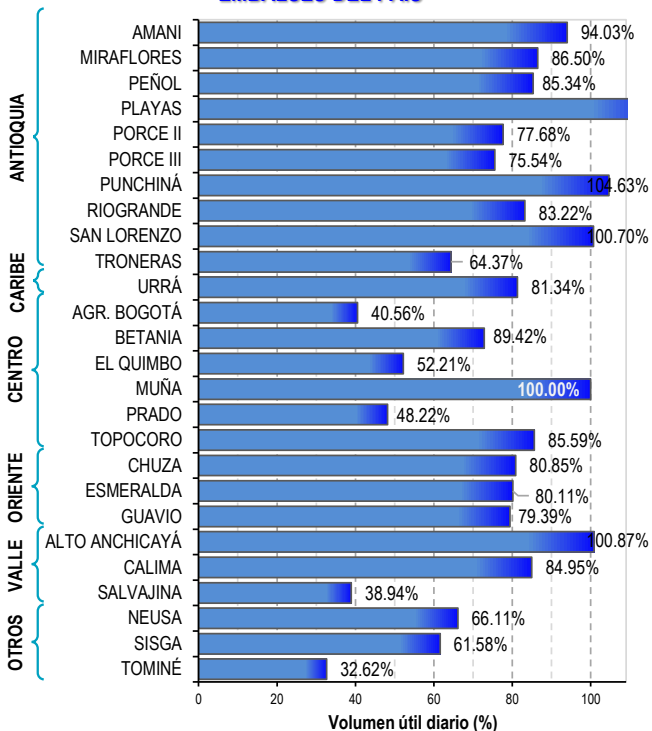
EL SERVICIO GEOLÓGICO COLOMBIANO reporta en nivel AMARILLO (III): CAMBIOS EN EL COMPORTAMIENTO DE LA ACTIVIDAD VOLCÁNICA. Lat: 0.81-Lon:77.93 Lat: 0.76 Lon:-77.95

ELEVACIÓN (pies)	DIRECCIÓN	VELOCIDAD	
		NUDOS	Km/h
10,000	NOROESTE	0 - 5	0 - 9
18,000	NORESTE	5 - 10	9 - 18
24,000	SURESTE	5 - 10	9 - 18
30,000	ESTE	5 - 10	9 - 18

ESTADO DE LOS EMBALSES

A continuación se relaciona el volumen útil diario de los principales embalses del país (expresado en porcentaje), de acuerdo con la información reportada por XM S.A. E.S.P en la siguiente dirección electrónica: <http://ido.xm.com.co/ido/SitePages/hidrologia.aspx?q=reservas>

VOLUMEN ÚTIL DIARIO EN LOS PRINCIPALES EMBALSES DEL PAÍS



Para estar informado diariamente de lo que pasa con el **pronóstico del tiempo y las alertas.**

Síguenos en Twitter
@IDEAMColombia



PRECIPITACIONES

A continuación se relacionan los municipios donde en las últimas 24 horas se registraron precipitaciones iguales o superiores a 50.0 mm.

Se aclara que las precipitaciones indicadas en los municipios, realmente corresponden a aquellos puntos en los cuales el IDEAM tiene estaciones de monitoreo, pero no necesariamente quiere decir que el dato corresponda a las lluvias que se presentaron directamente sobre el área urbana en donde se concentra la mayor población. En ocasiones la estación sobre la cual se destaca el mayor valor de precipitación, a pesar de pertenecer al municipio, puede quedar alejada del centro poblado principal.

DEPARTAMENTO	MUNICIPIO
ANTIOQUIA	Santo Domingo (85.0), San Roque (80.0), Valdivia (73.0), Abejorral (50.0).
ATLÁNTICO	Barranquilla (74.5).
BOLÍVAR	Cartagena (146.4) , Arjona (50.5), María La Baja (50.0).
CALDAS	Neira (94.0).
CAQUETÁ	San José del Fragua (55.9).
CESAR	Valledupar (101.0), El Paso (50.0), La Gloria (50.0).
CHOCÓ	San José del Palmar (80.2).
HUILA	Villavieja (58.3).
MAGDALENA	Santa Marta -estación ubicada a 45 Km. el O del dentro poblado- (67.5).
NORTE DE SANTANDER	Sardinata (65.0).
QUINDÍO	Calarcá (52.1).
RISARALDA	Santa Rosa de Cabal (67.3).
SUCRE	Chalán (75.0), San Benito Abad (54.0).
TOLIMA	Ataco (80.0), Alpujarra (56.0).

Para estar informado diariamente de lo que pasa con el **pronóstico del tiempo y las alertas.**

Síguenos en Twitter
@IDEAMColombia



TEMPERATURAS MÁXIMAS

A continuación se relacionan los municipios donde en las últimas 24 horas se registraron temperaturas iguales o superiores a 35.0 °C.

Se aclara que las temperaturas indicadas en los municipios, realmente corresponden a aquellos puntos en los cuales el IDEAM tiene estaciones de monitoreo, pero no necesariamente quiere decir que el dato corresponda a las temperaturas que se presentaron directamente sobre el casco urbano en donde se concentra la mayor población. En ocasiones la estación sobre la cual se destaca el mayor valor de temperatura, a pesar de pertenecer al municipio, puede quedar alejada del centro poblado principal.

DEPARTAMENTO	MUNICIPIO
VICHADA	Puerto Carreño (35.0).



PRONÓSTICO METEOROLÓGICO

Sábado 18 y domingo 19 de noviembre de 2017



REGIÓN	PRONÓSTICO
SABANA DE BOGOTÁ	<p>SÁBADO. Se espera que la tarde capitalina, presente cielo mayormente cubierto con intervalos de sol, acompañado de lluvias de variada intensidad a mediados de la tarde, las más fuertes se esperan en el oriente y sur del área. En la noche cielo mayormente cubierto con tendencia a la disminución de las precipitaciones.</p> <p>DOMINGO. En la tarde se prevé que las condiciones predominantes sean de cielo mayormente cubierto con lluvias de variada intensidad sobre la capital, las más fuertes en el oriente. Para la noche se prevé que las condiciones sean cielo entre parcial a mayormente cubierto con probabilidad de lloviznas en el norte, oriente y occidente de la ciudad.</p>
CARIBE	<p>SÁBADO. Para la tarde nubosidad variada y precipitaciones entre ligeras y moderadas en zonas de La Guajira, Cesar, Magdalena, Bolívar y hacia el sur de Córdoba y Sucre. Posibles descargas eléctricas. Durante noche, tenderán a disminuir las lluvias. Sin embargo, en zonas de Córdoba, Sucre, Bolívar, Cesar y en el norte de La Guajira; son previstas algunas lloviznas.</p> <p>DOMINGO. Se estiman lluvias especialmente en zonas de Córdoba, Bolívar, Cesar, Magdalena y en la Sierra Nevada de Santa Marta.</p>
ARCHIPIÉLAGO DE SAN ANDRÉS, PROVIDENCIA Y SANTA CATALINA	<p>SÁBADO. Durante la tarde prevalecerán las condiciones de tiempo seco y soleado en amplios sectores del Archipiélago. Finalizando la jornada se prevé tiempo seco con escasa nubosidad</p> <p>DOMINGO. Se estima se mantengan condiciones de tiempo soleado y tiempo seco en todo el Archipiélago</p>
MAR CARIBE	<p>SÁBADO. Abundante nubosidad con lluvias de variada intensidad en el área, las más fuertes en las primeras horas de la jornada, tanto en altamar como en cercanías al litoral central y oriental. Alta posibilidad de actividad eléctrica.</p> <p>DOMINGO. Se prevé cielo parcialmente cubierto con probabilidad de lluvias en sectores costeros de Córdoba, Sucre, Bolívar y Atlántico. Precipitaciones más intensas en alta mar.</p>

Planeando tu día?
Descarga YA y conoce...



Consúltalo a diario y únete a
la Cultura del Pronóstico del IDEAM

Disponible para  

PRONÓSTICO METEOROLÓGICO

Sábado 18 y domingo 19 de noviembre de 2017





REGIÓN	PRONÓSTICO
ANDINA	<p>SÁBADO. En la tarde se reactivarán las lluvias en áreas de en áreas de Antioquia, los Santanderes, Boyacá, Cundinamarca, Caldas y menos intensas en sectores de Tolima, Risaralda, Huila, Cauca y Nariño. Probabilidad de actividad eléctrica. Para la noche, se estima que se sigan registrando precipitaciones en la región; las de mayor intensidad en zonas de Norte de Santander, oriente de Cundinamarca, sur de Antioquia y en límites entre Cauca y Nariño. Posibles descargas eléctricas.</p> <p>DOMINGO. Se estiman lluvias en gran parte de la región durante la jornada. Las más intensas se esperan en horas de la tarde y noche sobre sectores de Norte de Santander, Boyacá, Cundinamarca, Antioquia, occidente de Tolima, Huila y montañas de Cauca y Valle del Cauca. Posibles tormentas eléctricas.</p>
INSULAR PACÍFICA	<p>SÁBADO. En Malpelo y Gorgona, se estiman condiciones secas en gran parte de la jornada.</p> <p>DOMINGO. Para Gorgona, se prevén lluvias en las primeras y últimas horas de la jornada. En Malpelo tiempo seco.</p>
PACÍFICA	<p>SÁBADO. El cielo cubierto y la presencia de lluvias, será lo que caracterizará la tarde en la región. Se estima que las lluvias de mayor relevancia se registren en Chocó, norte de Valle y en amplios sectores de Cauca. Precipitaciones menos intensas en el norte de Nariño. En la noche la probabilidad más alta de lluvias se estima para el centro y sur de Chocó, norte de Valle del Cauca, occidente de Cauca y en el norte de Nariño. Posibles descargas eléctricas.</p> <p>DOMINGO. En la jornada se observará la región con abundante nubosidad, el predominio será el tiempo lluvioso. La noche será el momento del día en que se registren las lluvias de mayor intensidad, principalmente en zonas de Cauca y Valle del Cauca. Probabilidad de actividad eléctrica.</p>
OCÉANO PACÍFICO	<p>SÁBADO. Se estiman condiciones secas en la mañana y lluvias al finalizar la noche en zonas aledañas a la costa.</p> <p>DOMINGO. A lo largo de la jornada se estima permanezca el cielo cubierto, con presencia de lluvias intensas en horas de la mañana y de la noche. Probabilidad de actividad eléctrica.</p>

Planeando tu día?
Descarga YA y conoce...



Consúltalo a diario y únete a la Cultura del Pronóstico del IDEAM

Disponible para  



PRONÓSTICO METEOROLÓGICO



Sábado 18 y domingo 19 de noviembre de 2017

REGIÓN	PRONÓSTICO
<p>ORINOQUIA</p>	<p>SÁBADO. La tarde se caracterizará por abundante nubosidad y lluvias en el oriente y norte de Vichada, piedemonte de Meta y Casanare y en Arauca. Probabilidad de actividad eléctrica. En la noche las lluvias de mayor consideración se concentrarán en el centro y occidente de Meta, precipitaciones menos intensas en el oriente de Vichada y en el piedemonte de Casanare y Arauca.</p> <p>DOMINGO. La mañana y la tarde en la región presentarán condiciones similares en cuanto a lluvia y nubosidad, se estima que la precipitación sea de carácter moderado en Vichada, Meta y oriente de los departamentos de Casanare y Arauca.</p>
<p>AMAZONIA</p>	<p>SÁBADO. Para las horas de la tarde la condición cubierta será predominante en la región, con lluvias en zonas de Vaupés, Guainía, y Amazonas y hacia el occidente en Putumayo y Caquetá. Para la noche, las precipitaciones más intensas se estiman en zonas de Guaviare, Caquetá y Putumayo.</p> <p>DOMINGO. Se estima cielo mayormente cubierto con lluvias en zonas de Amazonas, Vaupés, Caquetá y Putumayo. Precipitaciones menos intensas en el resto de la región. Probables descargas eléctricas.</p>

Planeando tu día?
 Descarga YA y conoce...



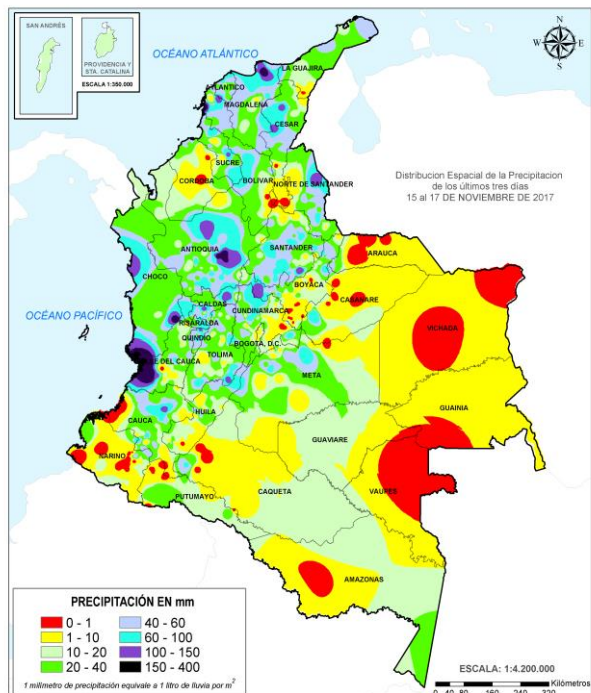
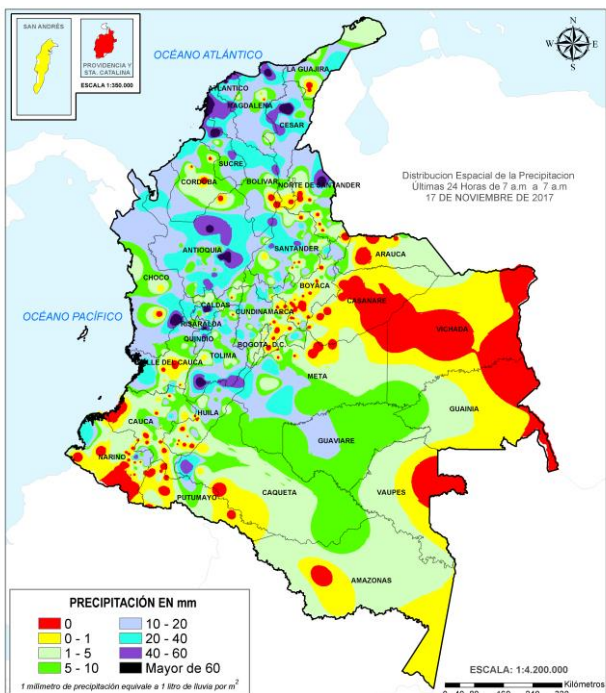
Consúltalo a diario y únete a
 la Cultura del Pronóstico del IDEAM

Disponible para  

MAPAS DE PRECIPITACIÓN

Precipitación diaria: desde las 7:00 a. m. del día viernes 17 de noviembre hasta las 7:00 a. m. del día sábado 18 de noviembre de 2017.

Precipitación de los últimos 3 días: desde las 7:00 a. m. del día miércoles 15 de noviembre hasta las 7:00 a. m. del día sábado 18 de noviembre de 2017.



ALERTAS VIGENTES E INFORMACIÓN ADICIONAL

Para mayor información sobre el pronóstico del estado del tiempo, informes técnicos diarios, comunicados especiales, mapas diarios de temperaturas máximas y mínimas e información diaria de precipitación se sugiere consultar los siguientes enlaces:

- [MAPA DIARIO DE TEMPERATURA MÁXIMA.](#)
- [MAPA DIARIO DE TEMPERATURA MÍNIMA.](#)
- [INFORMACIÓN DIARIA DE PRECIPITACIÓN Y TEMPERATURA DE LOS PRINCIPALES AEROPUERTOS DEL PAÍS.](#)
- [MOSAICO MAPAS DE PRECIPITACIÓN DIARIA EN MILÍMETROS.](#)

ALERTAS POR NIVELES DE LOS RÍOS

REGIÓN CARIBE

SITIOS PARA LOS CUALES SE GENERA LA ALERTA

NIVELES ALTOS EN LA CUENCA BAJA DEL RÍO CAUCA.

Se mantienen altos los niveles del río Cauca particularmente en el sector de Caucasia (Antioquia) hasta Guaranda (Sucre). Especialmente en los siguientes sectores:

- **Departamento de Antioquia:** cuenca baja del río Nechí (especialmente en el corregimiento Colorado) y el municipio de Zaragoza, Caucasia (especial atención a los puntos más bajos del corregimiento de Margento).
- **Departamento de Bolívar:** San Jacinto del Cauca, Achí y Pinillos.
- **Departamento de Córdoba:** Ayapel. (Córdoba), San Jacinto del Cauca.
- **Departamento de Sucre:** en los municipios de San Benito Abad, Caimito, San Marcos, Majagual, Sucre y Guaranda.

INCREMENTO IMPORTANTE DE NIVELES DE VARIAS CORRIENTES EN EL DEPARTAMENTO DE MAGDALENA.

Debido al incremento importante de las precipitaciones, y debido a que el pronóstico de las mismas para el fin de semana es el de continuar con ésta condición meteorológica, se destacan las siguientes condiciones hidrológicas:

- **Río Sevilla:** registra niveles muy altos en el municipio Zona Bananera; especial atención para las veredas de San Juan de Guacamayal y Sevilla.
- **Río Fundación:** en el municipio de Fundación incrementos importantes de sus niveles; especial atención para sectores rurales y urbanos bajos, donde se destacan los sectores: Las Tablitas, Ariguaní, Hawai, Chimila, La Magdalena, La Esmeralda y Paz del Río. En el municipio de Aracataca especial atención para los corregimientos Buenos Aires, Sampués y Sampuesito.
- **Río Manzanares.** Se presenta ascenso en el nivel en las últimas horas, generando afectaciones en la zona

Adicionalmente se mantiene la **ALERTA ROJA** para casi la totalidad de los ríos vertientes desde la Sierra Nevada de Santa Marta, esto debido a que continúan las lluvias en la zona, por lo cual se recomienda especial atención sobre varias corrientes, especialmente las que vierten sus aguas a la Ciénaga Grande de Santa Marta, como son río Fundación, río Aracataca, Quebrada la Aguja, río Frío, río Sevilla, río Tucurinca, río Piedras y el Río San Sebastián o Fundación, ante la posibilidad de crecientes súbitas. Dicha recomendación se extiende también a lo largo de las cuencas altas, medias y bajas de los ríos Minca, Manzanares, Piedras y Mendihuaca.

ALERTA ROJA

ALERTAS POR NIVELES DE LOS RÍOS

REGIÓN CARIBE

SITIOS PARA LOS CUALES SE GENERA LA ALERTA

PROBABILIDAD DE CRECIENTES SÚBITAS PARA LOS ARROYOS DE BARRANQUILLA (ATLÁNTICO).

Se mantiene la alerta roja debido a las fuertes precipitaciones con presencia de tormentas eléctricas que se registraron en el departamento de Atlántico, por lo que se prevé crecientes súbitas en los arroyos de la ciudad de Barranquilla. El IDEAM recomienda a las autoridades de Gestión del Riesgo Local y Regional y a la población en general, mantengan atento seguimiento al comportamiento de los niveles de estos arroyos ante probables crecientes súbitas y afectaciones por desbordamientos e inundaciones.

INCREMENTO IMPORTANTE DE NIVELES DE VARIAS CORRIENTES EN EL DEPARTAMENTO DE CESAR.

Como resultado del incremento de las precipitaciones en amplios sectores de la Sierra Nevada de Santa Marta, varias corrientes presentan incrementos en sus niveles; para ésta condición hidrológica se destacan las siguientes condiciones hidrológicas:

- **Río Ariguaní:** niveles muy altos en inmediaciones del municipio de Algarrobo (Magdalena); especial atención para zonas bajas en la vía hacia Fundación y San Ángel (Magdalena), donde se pueden ver afectados los habitantes.
- **Río Guatapurí:** incrementos importantes de los niveles en amplios sectores de Valledupar; especial atención en sectores como el Parque Lineal y el Balneario Hurtado, igualmente para todas las cuencas hidrográficas en los corregimientos de Chemesquemena, Guatapurí y Atánquez.

CRECIENTES SÚBITAS EN LOS RÍOS DEL URABÁ ANTIOQUEÑO.

Se mantiene esta alerta debido las precipitaciones de los últimos días en amplios sectores del Urabá Antioqueño, con posibilidad de crecientes súbitas de los ríos Apartadó y también de los ríos Chigorodó y Carepa, afluentes al río León (especial atención en zonas aledañas al jarillón de protección que encauza éste río), e igualmente el caño Vijagual presenta niveles muy altos. El IDEAM recomienda a las autoridades de Gestión del Riesgo Local y Regional y a la población en general asentada en las riberas de estos ríos, especialmente en los municipios de Carepa, Apartadó y Chigorodó. que desembocan en el mar Caribe, se mantengan muy atentos ante probables afectaciones por desbordamientos e inundaciones en zonas rurales y urbanas de estos municipios.

ALERTA ROJA

ALERTAS POR NIVELES DE LOS RÍOS

REGIÓN ANDINA

SITIOS PARA LOS CUALES SE GENERA LA ALERTA

ALERTA ROJA

PROBABILIDAD DE CRECIENTES SÚBITAS PARA LOS RÍOS DEL VALLE DEL CAUCA.

Se mantiene alerta roja debido a las fuertes precipitaciones presentadas en el departamento del Valle del Cauca, especial atención para los ríos y quebradas de la zona especialmente para los ríos Jamundí, Lili, Meléndez, Cañaveralejo y Cali. Igualmente, se pueden presentar incrementos moderados en las cuencas de los ríos Frio, Guachal, Guabas, Tuluá y Pescador. El IDEAM recomienda a las autoridades de Gestión del Riesgo Local y Regional y a la población en general asentada en las riberas de estos ríos, se mantengan muy atentos al comportamiento de los niveles de estos ríos.

SE PREVÉ UNA CRECIENTE SÚBITA EN EL RÍO CHINCHINÁ Y SUS AFLUENTES.

Se mantiene la alerta roja dado que se prevé una creciente súbita en el río Chinchiná y sus afluentes (en el Eje Cafetero), producto de las lluvias fuertes con presencia de tormentas eléctricas que se han registrando en la cuenca aportante. El IDEAM recomienda a las autoridades de Gestión del Riesgo y a la población en general, mantengan atento seguimiento al comportamiento de los niveles de estos ríos ante probables crecientes súbitas y afectaciones por desbordamientos e inundaciones.

ALERTAS POR NIVELES DE LOS RÍOS

REGIÓN ANDINA

SITIOS PARA LOS CUALES SE GENERA LA ALERTA

PROBABILIDAD DE CRECIENTES SÚBITAS EN LOS RÍOS DE LA REGIÓN DEL CATATUMBO.

Se mantiene alerta roja debido a las fuertes lluvias registradas en amplios sectores de la cuenca del Catatumbo por posibles crecientes súbitas. Se debe tener especial cuidado con los niveles de los ríos Algodonal, Pamplonita, Zulia, Zulasquilla, Táchira, Sardinata, Tarra, Tibú y Presidente. Se recomienda especial atención en el departamento de Norte de Santander, para los pobladores en zonas ribereñas de las cuencas media y baja de los ríos Catatumbo, San Miguel, Zulia, Tarra, Cucutilla, Pamplonita y Algodonal. Se recomienda especial atención para pobladores en zonas bajas del Tibú (Norte de Santander) y en Sardinata (Norte de Santander) especialmente para los corregimientos de La Pesa, Casetabla y Centenario. Igual nivel de alarma se presenta para la confluencia de los ríos Tibú, Sardinata y Presidente, en el sitio Tres Bocas (Norte de Santander). El IDEAM mantiene la recomendación a la población en general y a las autoridades de Gestión del Riesgo mantener seguimiento en el comportamiento de los niveles de estos ríos.

SE PREVÉN CRECIENTES SÚBITAS EN LOS RÍOS DEL DEPARTAMENTO DEL CAUCA.

Como resultado del incremento de las precipitaciones en amplios sectores del Macizo Colombiano, principalmente en estribaciones del flanco NE y NW de la bota caucana, se registran incrementos importantes del río Cauca, especialmente desde los sectores de las Lomas de San Rafael y Loma Larga; adicionalmente varios de sus afluentes, donde se destacan los ríos Hondo, Palacé, Sucio y Palo, pueden presentar represamientos debido a que en los puntos de sus confluencias el río Cauca lleva niveles oscilando en el rango de altos. Adicionalmente los ríos Molino, Piedras y Ejido, los cuales tienen parte de sus cuencas en proximidades de asentamientos urbanos y rurales de Popayán, presentan niveles altos. Por lo anterior se recomienda a las autoridades estar atentos a cambios en sus niveles, los cuales presentan tendencia al ascenso.

CRECIENTES SÚBITAS DEL RÍO MAGDALENA Y ALGUNOS DE SUS AFLUENTES EN LA CUENCA MEDIA.

Como resultado del incremento de las precipitaciones en amplios sectores de la cuenca alta y media del río Magdalena, se registran incrementos importantes en sus niveles, en especial a la altura de Puerto Nare (Antioquia) hasta Barrancabermeja (Santander), lo cual puede causar afectación en las zonas urbanas. Adicionalmente, en el río Nare (afluente al río Magdalena) se prevé crecientes súbitas producto de las lluvias que se han registrado en la cuenca aportante, los cuales se incrementan aún más en su punto de confluencia ocasionados por efectos de represamiento; por ésta razón se recomienda a pobladores de los sectores en la Isla Carbonero, Santa Bárbara y La Sierra, en Puerto Nare (Antioquia), estar atentos ante la posibilidad de inundaciones.

**ALERTA
 ROJA**

ALERTAS POR NIVELES DE LOS RÍOS

REGIÓN PACÍFICO

SITIOS PARA LOS CUALES SE GENERA LA ALERTA

CRECIENTES SÚBITAS DE LOS RÍOS MICAY Y TIMBIQUÍ.

Aunque moderadamente han disminuido las lluvias en amplios sectores del litoral, se recomienda mantener éste nivel de alerta debido al incremento de las mismas durante éste fin de semana; desde la cuenca alta del río Timbiquí (y sus principales afluentes como son quebrada Pichinambo, río Cheté, río Coteje y río Sesé) y el río Micay, todavía se evidencian fluctuaciones con tendencia al ascenso, condición hidrológica que genera crecientes súbitas. El IDEAM recomienda a Gestión del Riesgo, organismos de socorro y comunidad en general, estar atentos a la evolución de estas condiciones hidrológicas.

PROBABILIDAD DE CRECIENTES SÚBITAS EN LOS RÍOS CAJAMBRE, MAYORQUÍN, RAPOSO, DAGUA Y ANCHICAYÁ.

Como resultado de las lluvias de los últimos días se pueden presentar crecientes súbitas en los ríos Cajambre, Mayorquín, Raposo, Dagua y Anchicayá. Por lo anterior, El IDEAM recomienda a las autoridades de Gestión del Riesgo y a la población en general asentada en las riberas de estos ríos permanecer atentos al comportamiento de los niveles ante probables afectaciones por desbordamientos e inundaciones en zonas rurales y urbanas de los municipios de Buenaventura y Dagua. Igualmente no se descartan incrementos importantes del río Escalarete y del río San Cipriano, en inmediaciones de Buenaventura (Valle del Cauca).

CRECIENTES SÚBITAS EN LOS RÍOS BAUDÓ Y DIRECTOS AL OCÉANO PACÍFICO.

El río Baudó continúa con niveles altos y se recomienda a los pobladores ribereños en zonas bajas de los municipios Alto y Medio Baudó (Chocó) seguir atentos al comportamiento de los niveles. Igual condición presenta el río Jella y la quebrada Chicolatal, en inmediaciones de Bahía Solano (Chocó). Por tanto el IDEAM mantiene la recomendación para que la UNGRD y demás organismos de socorro mantengan atento seguimiento a la evolución de estas condiciones hidrológicas.

CRECIENTES SÚBITAS EN LA CUENCA DEL RÍO SAN JUAN.

Se cambia la alerta naranja a roja dada la creciente súbita que se esta registrando en el río San Juan especialmente en el municipio de Tadó (Chocó). El IDEAM recomienda a las autoridades de Gestión del Riesgo y a la población en general estar atenta al comportamiento de los niveles en este río y sus afluentes, ante la probabilidad de afectaciones por desbordamientos e inundaciones.

ALERTA ROJA

ALERTAS POR NIVELES DE LOS RÍOS

REGIÓN ANDINA

SITIOS PARA LOS CUALES SE GENERA LA ALERTA

PROBABILIDAD DE CRECIENTES SÚBITAS EN LOS RÍOS DE MONTAÑA DEL DEPARTAMENTO DE ANTIOQUIA.

Se mantiene esta alerta dados los incrementos súbitos en los niveles con valores en el rango de altos que se han presentado en los últimos días en los ríos Arma, Frío y otros directos al río Cauca, así como para la cuenca alta del río Nechí y los ríos Bagre, Anorí, Porce, Tarazá, Man, San Bartolo y Cimitarra, entre otros.

PROBABILIDAD DE INUNDACIONES DEL RÍO CAUCA EN SU PARTE MEDIA.

Se mantiene esta alerta debido al ascenso en el nivel del río Cauca a la altura del municipio de Venecia (estación Bolombolo). El IDEAM recomienda a las autoridades de Gestión del Riesgo y a la población en general estar atenta al comportamiento de los niveles de este río.

PROBABILIDAD DE CRECIENTES SÚBITAS PARA LOS RÍOS DE CUNDINAMARCA Y BOYACÁ.

Se mantiene esta alerta debido a las fuertes precipitaciones presentadas en los departamentos de Boyacá y Cundinamarca, las cuales pueden generar nuevas crecientes súbitas en los ríos Calandaima, Negro, Minero, Sumapáz, Villeta, Suárez, Cobre, Monquirá, Somondoco y demás afluentes y quebradas de la zona.

PROBABILIDAD DE CRECIENTES SÚBITAS EN LOS RÍOS SUÁREZ, CARARE, LEBRIJA Y OPÓN.

Se mantiene esta alerta debido a las lluvias que se han registrado en el departamento de Santander, situación que incide en aumentos de los niveles con alta probabilidad de crecientes súbitas en los ríos de Oro, Carare, Lebrija, Opón y Suárez.

SE PREVÉN CRECIENTES SÚBITAS EN LOS RÍOS DEL EJE CAFETERO.

Se mantiene esta alerta dado que se prevén crecientes súbitas en los afluentes a los ríos del Eje Cafetero, producto de las lluvias de variada intensidad que se han registrando y al pronóstico de las mismas en las cuencas de los ríos La Vieja, Otún, Consotá, Risaralda, Frío y Tapias, entre otros.

SE PREVÉN INCREMENTO MODERADO EN LOS NIVELES DE LOS RÍOS LA MIEL Y GUARINÓ.

Se cambia la alerta amarilla a naranja dado que se prevé incremento moderado en el nivel del río La Miel monitoreado en la estación San Miguel (municipio de Sonsón en Antioquia) y el río Guarinó, producto de las lluvias que persisten en la región. Por esta razón, El IDEAM recomienda a pobladores ribereños y autoridades locales estar atentos al comportamiento de los niveles del río.

ALERTA NARANJA

ALERTAS POR NIVELES DE LOS RÍOS

REGIÓN CARIBE

SITIOS PARA LOS CUALES SE GENERA LA ALERTA

ALERTA NARANJA

CRECIENTES SÚBITAS EN LA CUENCA DEL RÍO SAN JORGE.

Se mantiene esta alerta dadas las precipitaciones de los últimos días y la probabilidad de crecientes súbitas en los ríos San Pedro (municipio de Puerto Libertador) y San Jorge (municipio de Montelíbano) con valores en el rango de altos para la época. Se recomienda a las autoridades de Gestión del Riesgo y a pobladores de sectores bajos especialmente en el sector Montelíbano, La Apartada, Buenavista (Departamento de Córdoba), especial seguimiento a los niveles de estos ríos.

PROBABILIDAD DE CRECIENTES SÚBITAS PARA LOS RÍOS DEL DEPARTAMENTO DE BOLÍVAR Y SUCRE.

Se mantiene la alerta naranja debido a las fuertes precipitaciones que se han presentado en los departamentos de Bolívar y Sucre; especial atención a los ríos, quebradas y arroyos de esta zona, en especial a los caños de la región de la Mojana, canal del Dique, ríos San Miguel, Boque, Inanea, Santo Domingo, Taracué entre otros. Se descachan las lluvias de los últimos días las cuales han generado encharcamientos en vías y calles de la ciudad de Cartagena, principalmente por el colapso del alcantarillado fluvial.

PROBABILIDAD DE CRECIENTES SÚBITAS EN LOS RÍOS RANCHERÍA Y TAPIAS.

Probabilidad de crecientes súbitas del río Ranchería, en especial en algunos sectores al SW del municipio de Manaure (La Guajira); igual condición de ascenso presenta el río Tapias.

CRECIENTES SÚBITAS EN AFLUENTES DEL RIO ATRATO.

Se mantiene esta alerta dadas las crecientes súbitas de los últimos días y los niveles altos del río Atrato a la altura de la estación Quibdó. El IDEAM recomienda a la UNGRD y a la población en general permanecer muy atentos al comportamiento de los niveles. En el momento los niveles más críticos se observan en Vigía del Fuerte (Antioquia), sector por el cual está transitando la onda de crecida del río Atrato.

ALERTAS POR NIVELES DE LOS RÍOS

REGIÓN ORINOQUIA

SITIOS PARA LOS CUALES SE GENERA LA ALERTA

ALERTA NARANJA

PROBABILIDAD DE CRECIENTES SÚBITAS EN LOS RÍOS DE PIEDEMONTE LLANERO

Durante los últimos días los niveles de los ríos en la cuenca alta y media del Meta y algunos de sus afluentes principales como Cravo Norte se han mantenido estables por debajo de los umbrales altos con una ligera tendencia al ascenso, igualmente las lluvias registradas los últimos días han sido moderadas, sin embargo el pronóstico meteorológico nos indica la probabilidad de lluvias moderadas a fuertes en el piedemonte llanero por lo que se mantiene la alerta naranja por crecientes súbitas en los ríos Guatiquía, Metica (Guamal y Humadea), Upía, Humea, Guacavía, Cusiana, Guayuriba y sus aportantes Negro y Blanco, Chivor, Tunjita, Cravo Sur, Cravo Norte, Ariari, Guejar, Guape, Guayabero, Arauquita, Ariporo, Casanare, Banadia, Cobugon, entre otros. El IDEAM recomienda a autoridades locales y regionales de Gestión del Riesgo y a la población en general ubicada en sectores del piedemonte mantener atento seguimiento al comportamiento y probables incrementos súbitos en los niveles de estos ríos.

ALERTAS POR NIVELES DE LOS RÍOS

REGIÓN ANDINA

SITIOS PARA LOS CUALES SE GENERA LA ALERTA

**ALERTA
 AMARILLA**

INCREMENTO EN EL NIVEL DEL RÍO BOGOTÁ.

Como resultado a las fuertes y continuas precipitaciones de los últimos dos días en amplios sectores de la Sabana de Bogotá, se presenta un ascenso moderado de los niveles del río Bogotá, monitoreados en la estación hidrológica Santa Rosita localizada en Suesca (Cundinamarca); éstos aún permanecen en el rango de medios a altos (condición hidrológica normal para la época del año); se prevé que la tendencia de ascenso moderado se mantenga en el transcurso del fin de semana y por lo cual se presentarán tránsitos de onda de crecida, por lo cual se recomienda especial atención a pobladores en zonas ribereñas bajas del río Bogotá, especialmente para el sector aledaño a la vía Chía-Cota, lo mismo que en varios sectores de localidad de Suba (incluyendo la vía Suba-Cota). Adicionalmente, debido a las precipitaciones en las últimas horas, y con el pronóstico de las mismas, se recomienda especial atención, especialmente para éste fin de semana en los siguientes sectores:

- **Cuenca alta:** se prevé un aumento de los niveles del río Bogotá, aunque las crecidas son amortiguadas por los embalses de Tominé, Sisga y Neusa amortiguaron en parte la creciente. Sin embargo, debido a las posibles onda de crecida se recomienda especial atención en zonas bajas de los municipios de Chía, Cajicá, Cota y los vecinos a la laguna de Fúquene.
- **Cuenca media:** especial atención para zonas bajas de Funza, Mosquera, el Distrito Capital y parte del municipio de Soacha, ante la eventual incremento de los ríos Salitre o Juan Amarillo, San Francisco, Fucha, Tunjuelo y Balsillas, afluentes al río Bogotá.
- **Cuenca del río Tunjuelo:** especial atención para éste río y para sus principales afluentes, como son las quebradas Yomasa, Santa Librada, Hoya del Ramo y Chiguaza por su margen derecha y las quebradas Yerbabuena, Trompetas, de Limas y Terreros por su margen izquierda.

Se destaca que las anteriores condiciones hidrológicas no están causando hasta el momento ninguna afectación.

INCREMENTO EN EL NIVEL DEL RÍO CAUCA EN SU CUENCA ALTA.

Se mantiene esta alerta dado que desde la estación de Juanchito (municipio de Santiago de Cali, Valle del Cauca) hasta la estación La Virginia (municipio Virginia, Risaralda), presentan niveles en el rango de medios a altos cercanos a la cota crítica. El IDEAM mantiene la recomendación a la población en general y a las autoridades de Gestión del Riesgo mantener seguimiento en el comportamiento de los niveles del río Cauca en este tramo.

PROBABILIDAD DE CRECIENTES SÚBITAS EN EL RÍO GUAITARA Y MAYO.

Se mantiene esta alerta debido a las fuertes precipitaciones registradas en las cuencas de los ríos Guaitara y Mayo (afluentes al río Patía), por lo que se prevé crecientes incrementos súbitos en los niveles de estas corrientes principales y sus afluentes.

ALERTAS POR NIVELES DE LOS RÍOS

REGIÓN ANDINA

SITIOS PARA LOS CUALES SE GENERA LA ALERTA

ALERTA AMARILLA

INCREMENTO EN EL NIVEL DEL RÍO MAGDALENA EN SU CUENCA MEDIA Y BAJA.

Se mantiene esta alerta ya que desde la estación de Puerto Berrio (municipio de Puerto Berrio, Antioquia) hasta la estación El Banco (municipio El Banco, Magdalena), se presentan niveles en el rango de medios a altos cercanos a la cota crítica. El IDEAM mantiene la recomendación a la población en general y a las autoridades de Gestión del Riesgo mantener seguimiento en el comportamiento de los niveles del río Magdalena en este tramo.

PROBABILIDAD DE CRECIENTES SÚBITAS PARA LOS RÍOS DEL DEPARTAMENTO DEL HUILA..

Se mantiene alerta amarilla dadas las fuertes precipitaciones presentadas en el departamento en los últimos días, especial atención para los ríos Fortalecillas, Cabrera y demás afluentes y quebradas de la zona. También especial atención para el río Timaná y sus principales afluentes.

PROBABILIDAD DE CRECIENTES SÚBITAS PARA LOS RÍOS DEL TOLIMA

Se mantiene alerta amarilla debido a las fuertes precipitaciones presentadas en los últimos días; especial atención para los ríos Cunday, Cuinde, Prado, Negro, Coello, Luisa y Totaré. Igualmente para las cuencas bajas de los ríos Gualí y Guarinó.

REGIÓN AMAZONAS

SITIOS PARA LOS CUALES SE GENERA LA ALERTA

ALERTA AMARILLA

PROBABILIDAD DE CRECIENTES SUBITAS EN LOS RÍOS MOCOA, SANGOYACO Y MULATO, UBICADOS EN LA PARTE ALTA DE LA CUENCA DEL RÍO CAQUETÁ.

Se mantiene esta alerta para los ríos Mulato, Sangoyaco, San Miguel y La quebrada la Taruca. El IDEAM recomienda a la población en general permanezcan atentos al comportamiento de los niveles de estos ríos.

PROBABILIDAD DE CRECIENTES SÚBITAS EN EL RÍO CARAÑO Y HACHA.

Se prevé crecientes súbitas en los ríos Hacha y Caraño, ambos afluentes del río Orteguzaza, y en la quebrada La Perdiz a la altura del municipio de Florencia, producto de las lluvias de los últimos días en la cuenca del río Orteguzaza a la altura del municipio de Florencia (Caquetá). El IDEAM recomienda a la población en general permanezcan atentos al comportamiento de los niveles de estos ríos. **Las últimas 24 horas se presentó una precipitación fuerte a la altura del municipio de San José de Fragua que sumado al pronóstico de las lluvias, donde se espera que estas continúen especialmente en el piedemonte del Caquetá, por lo que se mantiene la alerta.**

ALERTAS POR AMENAZAS DE INCENDIOS DE LA COBERTURA VEGETAL

ALERTA ROJA:

Amenaza Alta o muy alta de ocurrencia de incendios de la cobertura vegetal en zonas de bosques, cultivos y pastos, localizados en los siguientes municipios y sectores aledaños:

ALERTA NARANJA:

Amenaza moderada de ocurrencia de incendios de la cobertura vegetal en zonas de bosques, cultivos y pastos, localizados en los siguientes municipios y sectores aledaños:

CONDICIONES NORMALES

No se generan alertas por amenaza de incendios de la cobertura vegetal en el territorio nacional.

ALERTAS POR AMENAZAS DE DESLIZAMIENTO

ALERTA ROJA:

Amenaza alta a muy alta por deslizamientos de tierra detonados por lluvias, localizados en los siguientes municipios:

ALERTA NARANJA:

Amenaza moderada por deslizamientos de tierra detonados por lluvias, localizados en los siguientes municipios:

REGIÓN CARIBE

ALERTA
ROJA

SITIOS PARA LOS CUALES SE GENERA LA ALERTA

MAGDALENA: Ciénaga y Santa Marta

REGIÓN ANDINA

ALERTA
ROJA

SITIOS PARA LOS CUALES SE GENERA LA ALERTA

ANTIOQUIA: Anorí, Ebéjico, Heliconia, Montebello, Segovia, Guapaé, San Francisco y Zaragoza.

CALDAS: Manizales y Chinchiná.

QUINDÍO: Calarcá

SANTANDER: Bucaramanga, Coromoro y Encino.

TOLIMA: Cajamarca y Fresno.

REGIÓN PACIFICO

ALERTA
ROJA

SITIOS PARA LOS CUALES SE GENERA LA ALERTA

CHOCÓ: Bahía Solano (Mutis), Bojayá (Bellavista) y San José del Palmar.

VALLE DEL CAUCA: Cali.

REGIÓN CARIBE

ALERTA
NARANJA

SITIOS PARA LOS CUALES SE GENERA LA ALERTA

BOLIVAR: Achí, Montecristo y San Jacinto del Cauca.

CESAR: Agustín Codazzi, Chiriguana, Curumaní, La Jagua de Ibirico, La Paz, Pailitas, Pelaya, Tamalameque y Valledupar.

MAGDALENA: Pueblo Viejo y Zona Bananera.

SUCRE: Guaranda, Majagual.

ALERTAS POR AMENAZAS DE DESLIZAMIENTO

ALERTA ROJA:

Amenaza alta a muy alta por deslizamientos de tierra detonados por lluvias, localizados en los siguientes municipios:

ALERTA NARANJA:

Amenaza moderada por deslizamientos de tierra detonados por lluvias, localizados en los siguientes municipios:

REGIÓN DE LA ORINOQUIA

ALERTA NARANJA

SITIOS PARA LOS CUALES SE GENERA LA ALERTA

META: Acacias, Cubarral, El Castillo, El Dorado, Guamal, Lejanías y Villavicencio.

REGIÓN ANDINA

ALERTA NARANJA

SITIOS PARA LOS CUALES SE GENERA LA ALERTA

ANTIOQUIA: Abejorral, Alejandría, Amalfi, Barbosa, Briceño, Campamento, Caracolí, Caramanta, Cisneros, Cocomá, Concepción, Ituango, Maceo, Puerto Berrío, Puerto Nare, Remedios, San Carlos, Santa Rosa de Osos, Liborina, El Bagre, San Luis, San Rafael, San Roque, Santa Bárbara, Santo Domingo, Tarazá, Valdivia, Vegachí, Yarumal y Yolombó.

BOYACÁ: Coper, La Victoria, Maripí, Muzo, Otanche, Pauna, Quípama y San Pablo de Borbur.

CALDAS: Aranzázu, Filadelfia, Manzanares, Marmato, Neira, Pensilvania, Samaná, Supia y Victoria.

CUNDINAMARCA: Bogotá, D.C., Caparrapí, La Calera, La Mesa, La Palma, La Vega, Paime, San Francisco, Sasaima, Supatá, Topaipi y Yacopí.

NORTE DE SANTANDER: Sardinata y Tibú.

SANTANDER: Charalá y Puerto Parra.

HUILA: Agrado, Íquira, Tesalia.

QUINDÍO: Armenia, Circasia, Córdoba, Filandia, Quimbaya y Salento.

RISARALDA: Belén de Umbria, Dosquebradas, Pereira, Pueblo Rico y Santa Rosa de Cabal.

TOLIMA: Alpujarra, Ataco, Dolores y Rioblanco.

REGIÓN PACÍFICO

ALERTA NARANJA

SITIOS PARA LOS CUALES SE GENERA LA ALERTA

CAUCA: Cajibío, Caldoño, El Tambo, La Sierra, Morales, Piendamó, Popayán, Rosas, Silvia, Sotará (Paispamba), Timbío y Totoró.

CHOCÓ: Alto Baudó (Pie de Pato), Atrato (Yuto), Bagadó, Bajo Baudó (Pizarro), Carmen del Darién (Curbaradó), Cértegui, Condoto, El Cantón del San Pablo (Managrù), Istmina, Juradó, Lloró, Medio Atrato (Beté), Medio Baudó (Boca de Pepé), Medio San Juan (Andagoya), Nóvita, Nuquí, Quibdó, Río Iró (Santa Rita), Río Quito (Paimadó), Riosucio, Sipí, Tadó y Unión Panamericana (Animas).

VALLE DEL CAUCA: Alcalá, Buenaventura, Bugalagrande, Dagua, El Águila, El Cairo y Ulloa.

ALERTAS POR AMENAZAS DE DESLIZAMIENTO

ALERTA ROJA:

Amenaza alta a muy alta por deslizamientos de tierra detonados por lluvias, localizados en los siguientes municipios:

ALERTA NARANJA:

Amenaza moderada por deslizamientos de tierra detonados por lluvias, localizados en los siguientes municipios:

REGIÓN AMAZONIA

REGIÓN AMAZONIA	
ALERTA MODERADA	SITIOS PARA LOS CUALES SE GENERA LA ALERTA
	<p>CAQUETA: Belén de Los Andaquíes, Morelia y San José del Fragua.</p> <p>PUTUMAYO: Mocoa.</p>

REGIÓN CARIBE

REGIÓN CARIBE	
ALERTA AMARILLA	SITIOS PARA LOS CUALES SE GENERA LA ALERTA
	<p>ATLÁNTICO: Juan de Acosta y Tubará.</p> <p>BOLIVAR: Arjona, Cartagena de Indias .</p> <p>CESAR: Bosconia, Chimichagua, El Copey y La Gloria.</p> <p>CORDOBA: Puerto Libertador.</p> <p>LA GUAJIRA: San Juan del Cesar.</p> <p>MAGDALENA: Aracataca y Fundación.</p>

REGIÓN ANDINA

REGIÓN ANDINA	
ALERTA AMARILLA	SITIOS PARA LOS CUALES SE GENERA LA ALERTA
	<p>ANTIOQUIA: Amagá, Andes, Angelópolis, Angostura, Argelia, Armenia, Cáceres, Caldas, Cañasgordas, Carmen de Viboral, Carolina, Ciudad Bolívar, Concordia, Dabeiba, Don Matías, Fredonia, Frontino, Giraldo, Gómez Plata, Guadalupe, La Ceja, La Pintada, La Unión, Medellín, Nariño, Puerto Triunfo, Salgar, Santa Fe de Antioquia,, Sonsón, Sopetrán, Tarso, Toledo, Uramita, Urao, Venecia y Yalí.</p> <p>BOYACÁ: Almeida, Aquitania, Berbeo, Betéitiva, Buenavista, Campohermoso, Chinavita, Chita, Chivor, Corrales, El Espino, Gámeza, Guicán, Labranzagrande, Macanal, Miraflores, Mongua, Moniquirá, Pachavita, Páez, Pajarito, Panqueba, Paya, Paz de Rio, Pesca, Pisva, Puerto Boyacá, Rondón, Saboyá, San José de Pare, San Luis de Gaceno, Santa María, Santana, Socotá, Sogamoso, Tasco, Tibaná, Tópaga, Turmequé, Umbita y Ventaquemada.</p>

ALERTAS POR AMENAZAS DE DESLIZAMIENTO

ALERTA ROJA:

Amenaza alta a muy alta por deslizamientos de tierra detonados por lluvias, localizados en los siguientes municipios:

ALERTA NARANJA:

Amenaza moderada por deslizamientos de tierra detonados por lluvias, localizados en los siguientes municipios:

REGIÓN ANDINA

SITIOS PARA LOS CUALES SE GENERA LA ALERTA

ALERTA AMARILLA

CUNDINAMARCA: Agua de Dios, Albán, Anapoima, Anolaima, Apulo, Arbeláez, Beltrán, Bituima, Bojacá, Cabrera, Cachipay, Cáqueza, Carmen de Carupa, Chaguaní, Chipaque, Chocontá, Cucunubá, El Colegio, El Peñón, El Rosal, Facatativá, Fusagasugá, Gachetá, Gama, Girardot, Granada, Guaduas, Guataquí, Guatavita, Guayabal de Síquima, Guayabetal, Gutiérrez, Jerusalén, La Peña, Lenguazaque, Machetá, Medina, Nariño, Nilo, Nimaima, Nocaima, Pacho, Pandí, Pasca, Pulí, Quebradanegra, Quetame, Quipile, Ricaurte, San Antonio de Tequendama, San Bernardo, San Cayetano, San Juan de Rioseco, Sesquilé, Sibaté, Sylvania, Soacha, Subachoque, Suesca, Sutatausa, Tabio, Tausa, Tena, Tibacuy, Tocaima, Ubalá, Utica, Venecia, Vergara, Vianí, Villagómez, Villapinzón, Villeta, Viotá, Zipacón y Zipaquirá.

CALDAS: Aguadas, Anserma, La Merced, Marulanda, Norcasia, Pácora, Salamina, Villamaria, Viterbo.

HUILA: Aipe, Colombia, La Plata, Neiva, Villavieja y Yaguará.

NORTE DE SANTANDER: Ábrego, Cácosta, Chinácota, Chitagá, Convención, Cúcuta, Cucutilla, Durania, El Zulia, Gramalote, Hacará, Labateca, Lourdes, Pamplona, Salazar, San Calixto, Silos, Teorama, Toledo y Villa Caro.

RISARALDA: Apía, Guática, La Celia, Marsella, Mistrató, Pueblo Rico, Quinchía, Santuario

SANTANDER: Albania, Barbosa, Bolívar, Carcasí, Chipatá, Contratación, El Carmen, El Guacamayo, Florián, Floridablanca, Girón, Guavatá, Guepsa, La Belleza, La Paz, Landázuri, Lebrija, Macaravita, Matanza, Mogotes, Puente Nacional, Rionegro, San Andrés, San Benito, San Miguel, San Vicente de Chucurí, Santa Helena del Opón, Simacota, Sucre, Tona, Valle de San José y Vélez.

TOLIMA: Anzoátegui, Armero (Guayabal), Carmen de Apicalá, Casabianca, Chaparral, Coello, Cunday, Falan, Herveo, Ibagué, Icononzo, Lérída, Líbano, Mariquita, Melgar, Murillo, Natagaima, Palocabildo, Planadas, Prado, Purificación, Roncesvalles, San Antonio, Villahermosa y Villarrica.

REGIÓN ORINOQUIA

SITIOS PARA LOS CUALES SE GENERA LA ALERTA

ALERTA AMARILLA

CASANARE: Aguazul, Chámeza, Hato Corozal, La Salina, Nunchía, Paz de Ariporo, Pore, Recetor, Sabanalarga, Támara, Tauramena y Yopal.

META: Cumaral y Restrepo.

ALERTAS POR AMENAZAS DE DESLIZAMIENTO

ALERTA ROJA:

Amenaza alta a muy alta por deslizamientos de tierra detonados por lluvias, localizados en los siguientes municipios:

ALERTA NARANJA:

Amenaza moderada por deslizamientos de tierra detonados por lluvias, localizados en los siguientes municipios:

REGIÓN PACÍFICO	
SITIOS PARA LOS CUALES SE GENERA LA ALERTA	
ALERTA AMARILLA	CAUCA: Almaguer, Bolívar, Buenos Aires, Corinto, Inzá, Jambaló, La Vega, López, Miranda, Páez (Belalcázar), Santa Rosa, Suárez y Toribío.
	CHOCÓ: El Carmen.
	NARIÑO: Albán (San José), Buesaco, Cumbitara, Linares y Samaniego.
	VALLE del CAUCA: Bolívar, Buga, Calima (El Darién), El Cerrito, El Dovio, Palmira, San Pedro, Sevilla, Tuluá, Versalles

ALERTAS POR AMENAZAS DE DESLIZAMIENTO

ALERTA ROJA:

Amenaza alta a muy alta por deslizamientos de tierra detonados por lluvias, localizados en los siguientes municipios:

ALERTA NARANJA:

Amenaza moderada por deslizamientos de tierra detonados por lluvias, localizados en los siguientes municipios:

SECTORES VIALES IDENTIFICADOS CON POTENCIALIDAD de DESLIZAMIENTOS, EN LOS CUALES GENERAN ALERTAS	
DEPARTAMENTO	SECTOR VIAL
ANTIOQUIA	Cisneros - Alto de Dolores Cisneros - Puerto Berrío (Incluye el Puente sobre el Río Magdalena) Ebéjico - Medellín La Felisa - La Pintada La Mansa - Primavera Medellín - Armenia San Fermín - Briceño Yarumal - Campamento. Vegachí - Remedios
ARAUCA	La Lejía - Saravena
BOYACÁ	La Lejía - Saravena Puente Nacional - San Gil
CAUCA	Mojarras - Popayán Munchique - Popayán Popayán - El Rosario Popayán - Río Mazamorras Variante de Popayán
CALDAS	La Felisa - La Pintada Manizales - Fresno Manizales - Chichina
CESAR	Cuatro Vientos - Codazzi La Mata - San Roque San Roque - La Paz
CUNDINAMARCA	Bogotá (El Portal) - Villavicencio Cumaral - Barranca de Upía
CHOCÓ	Cértégui - Quibdó Las Animas - Cértégui Las Animas - Mumbú Mumbú - Santa Cecilia Quibdó - La Mansa Río Pató (El Afirmado)
HUILA	Río Pató (El Afirmado) - La Ye (Las Animas) Río Pató (El Afirmado) Popayán - Río Mazamorras

ALERTAS POR AMENAZAS DE DESLIZAMIENTO

ALERTA ROJA:

Amenaza alta a muy alta por deslizamientos de tierra detonados por lluvias, localizados en los siguientes municipios:

ALERTA NARANJA:

Amenaza moderada por deslizamientos de tierra detonados por lluvias, localizados en los siguientes municipios:

SECTORES VIALES IDENTIFICADOS CON POTENCIALIDAD de DESLIZAMIENTOS, EN LOS CUALES GENERAN ALERTAS

DEPARTAMENTO	SECTOR VIAL
META	Bogotá (El Portal) - Villavicencio Entrada Ciudad Porfía - Caño Tigre Pipiral - Villavicencio "Puente Guatiquía - Los Caballos" Ye de Granada - Paso por el Puente sobre el Río Ocoa
MAGDALENA	Barranquilla - Santa Marta Paso Nacional por Aracataca - Ye de Ciénaga Variante de Ye de Ciénaga Ye de Ciénaga (Lado Manantial) - Intersección Ruta 90
QUINDÍO	Armenia - La Línea Armenia-Pereira La Lejía - Saravena
RISARALDA	Armenia-Pereira Mumbú - Santa Cecilia
NORTE DE SANTANDER	La Lejía - Saravena
SANTANDER	Puente Nacional - San Gil
TOLIMA	Armenia - La Línea Cajamarca - Puente Cajamarca – Ibagué. Alto de La Línea - Cajamarca - Calarcá.

ALERTAS METEOMARINA

MAR CARIBE

ALERTA ROJA	<p>POR TIEMPO LLUVIOSO. Durante la jornada se prevé persistan las condiciones de tiempo lluvioso con probabilidad de tormentas eléctricas y rachas de viento en el mar Caribe colombiano; las de mayor intensidad en sectores de mar adentro y en zonas del centro y oriente del litoral. Por lo anterior, se recomienda a los habitantes costeros estar atentos a la evolución de las condiciones meteorológicas y a las embarcaciones menores consultar con las Capitanías de Puerto antes de zarpar.</p>
ALERTA AMARILLA	<p>POR PLEAMAR. A partir de hoy 18 de noviembre del año en curso y hasta el 23 del mismo mes, se espera que el nivel del mar en el mar Caribe oriental y central, esté bajo la influencia de una de las pleamares más significativas del mes, asociada a la marea astronómica. Por tal motivo se recomienda a los habitantes de las áreas costeras y embarcaciones menores estar atentos a la evolución del fenómeno y consultar con las Capitanías de Puerto antes de zarpar.</p>

OCEANO PACIFICO

ALERTA AMARILLA	<p>POR TIEMPO LLUVIOSO Sobre el centro y norte de la cuenca del Pacífico colombiano, tanto en alta mar como en cercanías a la costa; se estiman condiciones de tiempo lluvioso al finalizar la noche y en la madrugada de mañana domingo 20 de noviembre. Por lo anterior, se recomienda a los habitantes costeros estar atentos a la evolución de las condiciones meteorológicas y a las embarcaciones menores consultar con las Capitanías de Puerto antes de zarpar.</p>
	<p>POR PLEAMAR Hasta el día 22 de noviembre, se espera que el nivel del mar en la cuenca del Pacífico colombiano, esté bajo la influencia de una de las pleamares más significativas del mes, asociada a la marea astronómica. Por tal motivo se recomienda a los habitantes de las áreas costeras y embarcaciones menores estar atentos a la evolución del fenómeno y consultar con las Capitanías de Puerto antes de zarpar.</p>

°C: grados Celsius

m: metros

mm: milímetros

msnm: metros sobre nivel del mar

Km/h: kilómetros por hora

HLC: hora local colombiana

GOES: Geostationary Operational Environmental Satellites (Satélite Geoestacionario Operacional Ambiental).

GOES-13 es el designado GOES-Este, localizado en 75° W sobre el ecuador geográfico.

PNN: Parque Nacional Natural

SFF: Santuario de Fauna y Flora



ALERTA ROJA. PARA TOMAR ACCIÓN Advierte al Sistema Nacional de Gestión del Riesgo de Desastres sobre el peligro de un fenómeno y sus efectos adversos sobre la población. Se emite una alerta sólo cuando la identificación de un evento extraordinario indique la amenaza inminente y cuando la gravedad del fenómeno requiera atención prioritaria de los comités departamentales y locales.



ALERTA NARANJA. PARA PREPARARSE Indica la amenaza de un fenómeno. No implica riesgo inmediato por lo que es catalogado como un mensaje para informarse y prepararse. El aviso implica vigilancia continua ya que las condiciones son propicias para el desarrollo de un suceso natural.



ALERTA AMARILLA. PARA INFORMARSE Se emite cuando las condiciones hidrometeorológicas son favorables para la ocurrencia de un fenómeno natural y pueden aumentar el riesgo según los pronósticos. Por sus características, este nivel está encaminado a informar.

CONDICIONES NORMALES Indica que no existe ninguna clase de alerta para la región o zona mencionada.

OMAR FRANCO | Director General

CHRISTIAN EUSCÁTEGUI | Jefe Oficina del Servicio de Pronósticos y Alertas

Profesionales de Turno:

Benjamín Rodríguez, Sonia Bermúdez, Diego Suárez, Mauricio Torres y Alberto Pardo.

<http://www.ideam.gov.co>

Correos electrónicos: servicio@ideam.gov.co, alertas@ideam.gov.co

Calle 25D # 96B – 70, Piso 3. Bogotá, D.C., Colombia.

Teléfono: 3075625 Ext. 1334–1336.

Síganos en:

