

INFORME TÉCNICO DIARIO N° 331

El IDEAM comunica al Sistema Nacional de Gestión del Riesgo (SNGR) y al Sistema Nacional Ambiental (SINA).

Bogotá D. C., Lunes 27 de noviembre de 2017.

Hora de actualización:
11:50 a. m.



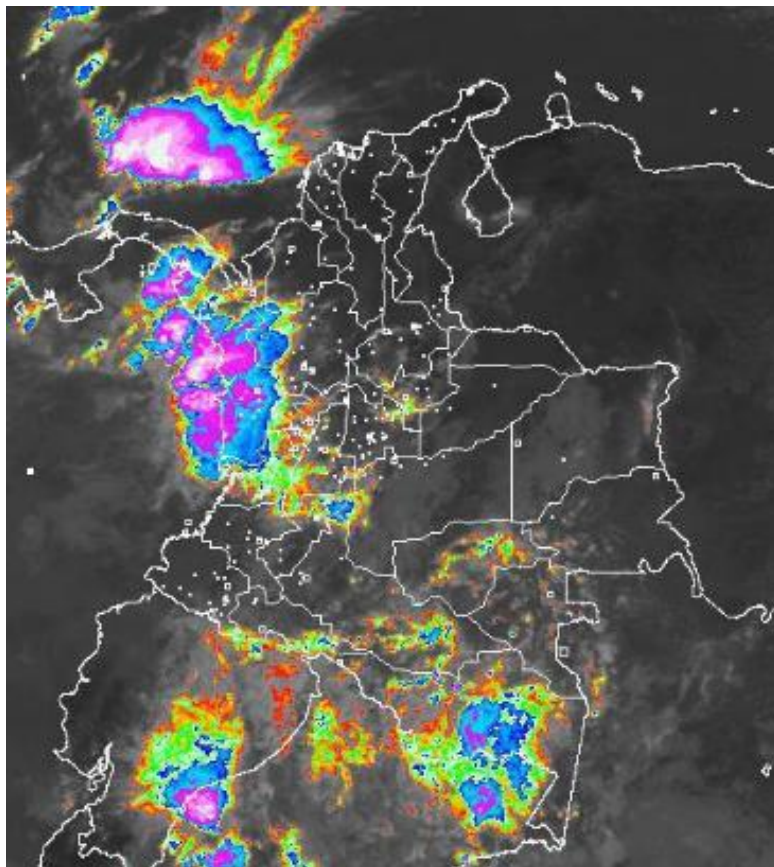
IDEAM
Instituto de Hidrología
Meteorología y
Estudios Ambientales
Cll. 25D N° 96B-70

CONDICIONES HIDROMETEOROLÓGICAS ACTUALES

Durante la mañana, se han registrado lluvias sobre Chocó, Valle, Quindío, Tolima, norte de Huila, Boyacá, Caquetá, Amazonas y Guaviare. En horas de la tarde y noche, las precipitaciones más intensas son previstas sobre occidente de Chocó, sur de Córdoba, norte y occidente de Antioquia, sur de Santander, norte de Cundinamarca, piedemonte de Meta.

IMAGEN SATELITAL

Canal Infrarrojo | 27 de noviembre de 2017 | Hora 10:45 a. m.



Consulte todos los días el pronóstico del tiempo y las alertas hidrometeorológicas vigentes del IDEAM, en un formato de calidad. Alrededor de las 7:30 a. m. está a disposición del público en www.ideam.gov.co.

Se puede ver también en dispositivos móviles **AQUÍ**





LO MÁS DESTACADO

LLUVIAS REGISTRADAS EN LAS ÚLTIMAS 24 HORAS

- En las últimas 24 horas disminuyeron moderadamente las lluvias en el territorio nacional; las precipitaciones más importantes se concentraron en las regiones Amazonia y Pacífica. La mayor precipitación se presentó en el municipio de **El Tambo (Cauca), con 100.2 mm.**

ALERTA ROJA

- Por niveles muy altos y crecientes súbias en varias corrientes de los siguientes departamentos: Valle del Cauca, Antioquia, Magdalena, Bolívar, Sucre, Meta, Cesar y Chocó.
- Por probabilidad alta de deslizamientos de tierra detonados por lluvias, en sectores inestables o de alta pendiente, localizados en los municipios de Santa Marta (Magdalena), Acacias, Cubarral y Villavicencio (Meta).

ALERTA NARANJA

- Por niveles altos en varias corrientes de los siguientes departamentos: Antioquia, Norte de Santander, Magdalena, Cesar, Tolima, Huila, Meta, Chocó, departamentos del Eje Cafetero, Putumayo, Santander y Cundinamarca.
- Por probabilidad moderada de deslizamientos de tierra detonados por lluvias, en sectores inestables o de alta pendiente, localizados en varios municipios de las regiones Caribe, Andina, Pacífica y Orinoquía.

ALERTA AMARILLA

- Por niveles con moderada tendencia al ascenso en varias corrientes de los siguientes departamentos: Cundinamarca, Boyacá, Caquetá, Valle del Cauca, Córdoba.
- Por probabilidad baja de deslizamientos de tierra detonados por lluvias, en sectores inestables o de alta pendiente, localizados en amplias áreas de las regiones Caribe, Andina, Amazónica, Pacífica, y Orinoquía.
- Por tiempo lluvioso en el mar Caribe y Océano Pacífico.

PRONÓSTICO CONDICIONES METEOROLÓGICAS ESPECIALES

ÁREA DEL VOLCÁN GALERAS

En las horas de la mañana se prevé tiempo seco. Después del mediodía se incrementará la nubosidad con precipitaciones.

EL SERVICIO GEOLÓGICO COLOMBIANO reporta en nivel AMARILLO (III): CAMBIOS EN EL COMPORTAMIENTO DE LA ACTIVIDAD VOLCÁNICA. Lat: 155 Lon: -77.37

ELEVACIÓN (pies)	DIRECCIÓN	VELOCIDAD	
		NUDOS	Km/h
10.000	ESTE	5 - 10	9 - 18
18.000	ESTE	15 - 20	27 - 36
24.000	NORESTE	15 - 20	27 - 36
30.000	NORESTE	20 - 25	36 - 45

ÁREA DEL VOLCÁN NEVADO DEL HUILA

En las horas de la mañana se prevé tiempo seco. Después del mediodía se incrementará la nubosidad con precipitaciones.

EL SERVICIO GEOLÓGICO COLOMBIANO reporta en nivel AMARILLO (III): CAMBIOS EN EL COMPORTAMIENTO DE LA ACTIVIDAD VOLCÁNICA. Lat: 2.92 Lon: -76.05

ELEVACIÓN (pies)	DIRECCIÓN	VELOCIDAD	
		NUDOS	Km/h
10.000	SURESTE	5 - 10	9 - 18
18.000	ESTE	10 - 15	18 - 27
24.000	NORESTE	10 - 15	18 - 27
30.000	NORESTE	10 - 15	18 - 27

ÁREA DEL VOLCÁN CERRO MACHÍN

Durante de la jornada se pronostican condiciones de cielo mayormente nublado con lluvias de variada intensidad

EL SERVICIO GEOLÓGICO COLOMBIANO reporta en nivel AMARILLO (III): CAMBIOS EN EL COMPORTAMIENTO DE LA ACTIVIDAD VOLCÁNICA. Lat: 4.80 Lon: -75.62

ELEVACIÓN (pies)	DIRECCIÓN	VELOCIDAD	
		NUDOS	Km/h
10.000	SURESTE	0 - 5	0 - 9
18.000	ESTE	5 - 10	9 - 18
24.000	NORESTE	5 - 10	9 - 18
30.000	NORESTE	5 - 10	9 - 18

ÁREA DEL VOLCÁN NEVADO DEL RUIZ

Para las horas de la mañana se estima tiempo seco. En la tarde y noche mayor nubosidad con precipitaciones entre ligeras y moderadas.

EL SERVICIO GEOLÓGICO COLOMBIANO reporta en nivel AMARILLO (III): CAMBIOS EN EL COMPORTAMIENTO DE LA ACTIVIDAD VOLCÁNICA. Lat: 4.89 Lon: -75.32

ELEVACIÓN (pies)	DIRECCIÓN	VELOCIDAD	
		NUDOS	Km/h
10.000	SURESTE	0 - 5	0 - 9
18.000	SURESTE	5 - 10	9 - 18
24.000	NORESTE	5 - 10	9 - 18
30.000	NORESTE	5 - 10	9 - 18

ÁREA DEL COMPLEJO VOLCÁNICO CHILES-CERRO NEGRO DE MAYASQUER

En las horas de la mañana se prevé tiempo seco. Después del mediodía se incrementará la nubosidad con precipitaciones.

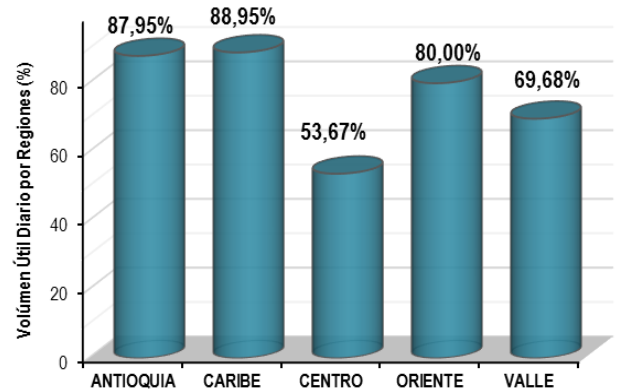
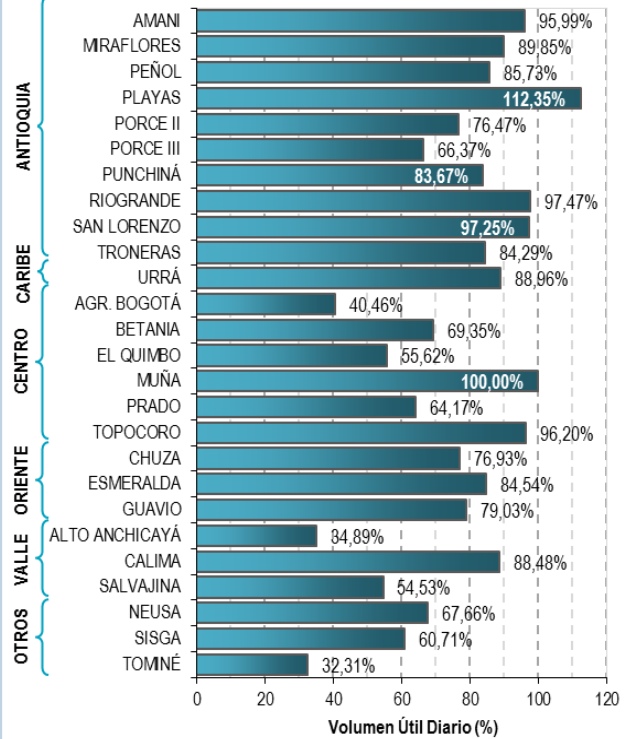
EL SERVICIO GEOLÓGICO COLOMBIANO reporta en nivel AMARILLO (III): CAMBIOS EN EL COMPORTAMIENTO DE LA ACTIVIDAD VOLCÁNICA. Lat: 0.81-Lon:77.93 Lat: 0.76 Lon: -77.95

ELEVACIÓN (pies)	DIRECCIÓN	VELOCIDAD	
		NUDOS	Km/h
10.000	SURESTE	5 - 10	9 - 18
18.000	ESTE	10 - 15	18 - 27
24.000	NORESTE	10 - 15	18 - 27
30.000	NORESTE	10 - 15	18 - 27

ESTADO DE LOS EMBALSES

A continuación se relaciona el volumen útil diario de los principales embalses del país (expresado en porcentaje), de acuerdo con la información reportada por XM S.A. E.S.P en la siguiente dirección electrónica: <http://ido.xm.com.co/ido/SitePages/hidrologia.aspx?q=reservas>

VOLUMEN ÚTIL DIARIO EN LOS PRINCIPALES EMBALSES DEL PAÍS



Para estar informado diariamente de lo que pasa con el **pronóstico del tiempo y las alertas.**

Síguenos en Twitter
@IDEAMColombia



PRECIPITACIONES

A continuación se relacionan los municipios donde en las últimas 24 horas se registraron precipitaciones iguales o superiores a 20.0 mm.

Se aclara que las precipitaciones indicadas en los municipios, realmente corresponden a aquellos puntos en los cuales el IDEAM tiene estaciones de monitoreo, pero no necesariamente quiere decir que el dato corresponda a las lluvias que se presentaron directamente sobre el área urbana en donde se concentra la mayor población. En ocasiones la estación sobre la cual se destaca el mayor valor de precipitación, a pesar de pertenecer al municipio, puede quedar alejada del centro poblado principal.

DEPARTAMENTO	MUNICIPIO
ANTIOQUIA	Fredonia (50.0), Sansón (45.6), Santa Bárbara (41.3), Valparaíso (Fredonia) (39.2), Venecia (33.2), Apartado (22.3),
CAQUETÁ	Solano (27.0),
CAUCA	El Tambo (100.2) , Rosas (62.1), La Sierra (22.0),
CHOCO	Lloró (68.6), Bahía Solano (31.5), Medio San Juan (20.5),
CUNDINAMARCA	Utica (45.0),
MAGDALENA	Santa Marta (80.0),
META	Cubarral (85.0), Villavicencio (70.0), Puerto López (40.0), Vistahermosa (35.0), El Dorado (20.0),
NORTE DE SANTANDER	Toledo (25.0),
PUTUMAYO	Puerto Leguizamo (89.5), Mocoa (22.2),
RISARALDA	Belén Umbría (20.3),
SUCRE	San Benito Abad (29.0),
TOLIMA	Ataco (46.0), San Sebastián De Mariquita (28.5),
VAUPÉS	Mitú (21.0),
VICHADA	Cumaribo (20.0),

Para estar informado diariamente de lo que pasa con el **pronóstico del tiempo y las alertas.**

Síguenos en Twitter
@IDEAMColombia



TEMPERATURAS MÁXIMAS

A continuación se relacionan los municipios donde en las últimas 24 horas se registraron temperaturas iguales o superiores a 35.0 °C.

Se aclara que las temperaturas indicadas en los municipios, realmente corresponden a aquellos puntos en los cuales el IDEAM tiene estaciones de monitoreo, pero no necesariamente quiere decir que el dato corresponda a las temperaturas que se presentaron directamente sobre el casco urbano en donde se concentra la mayor población. En ocasiones la estación sobre la cual se destaca el mayor valor de temperatura, a pesar de pertenecer al municipio, puede quedar alejada del centro poblado principal.

DEPARTAMENTO	MUNICIPIO
BOLIVAR	María La Baja (35.5),
CESAR	Bosconia (37.0), Agustín Codazzi (35.8), Valledupar (35.4),
LA GUAJIRA	Manaure (35.4),

PRONÓSTICO METEOROLÓGICO

Lunes 27 y martes 28 de noviembre de 2017



REGIÓN	PRONÓSTICO
<p>SABANA DE BOGOTÁ</p>	<p>LUNES. La tarde, presentara condiciones de cielo entre parcial y mayormente cubierto e intervalos soleados, se estiman lluvias ligeras a moderadas en la zona norte y occidente de la ciudad. En horas de la noche, se presentarán condiciones de cielo mayormente cubierto con probabilidad de lloviznas en la zona oriental y occidente de la ciudad.</p> <p>MARTES. En la madrugada, se estiman condiciones de cielo entre parcial y mayormente cubierto con predominio de tiempo seco. La mañana presentara condiciones de cielo entre ligero y parcialmente cubierto con predominio de tiempo seco en las diferentes zonas de la ciudad. En la tarde capitalina, se estiman condiciones de cielo parcialmente cubierto con probabilidad de lloviznas en la zona occidental de la ciudad. Para la noche, se estiman condiciones de cielo entre parcial y mayormente cubierto con predominio de tiempo seco.</p>
<p>CARIBE</p>	<p>LUNES. Para la tarde se prevé incremento de la nubosidad, con precipitaciones en zonas de Córdoba, sur de Bolívar, norte de Cesar y Magdalena. En la noche son estimadas condiciones de cielo parcialmente cubierto con predominio de tiempo seco, salvo al sur de la región, donde se prevé mayor nubosidad y presencia de lluvias en sectores de Córdoba, Sucre y Bolívar.</p> <p>MARTES. Durante la mañana se estima cielo parcialmente cubierto con predominio de tiempo seco, no se descartan lloviznas al occidente de Córdoba y límites entre Magdalena y Cesar. Durante la tarde y noche se estima incremento en la nubosidad con lluvias en el norte de Bolívar, Atlántico y Magdalena; al finalizar el día las lluvias se concentrarán en Córdoba.</p>
<p>ARCHIPIÉLAGO DE SAN ANDRÉS, PROVIDENCIA Y SANTA CATALINA</p>	<p>LUNES. Después del medio día cielo ligeramente nublado bajo predominio de tiempo seco. En la noche se estima incremento en la nubosidad con probabilidad de lluvias ligeras al suroccidente del archipiélago.</p> <p>MARTES. Durante la jornada se prevé predomine le tiempo seco con cielo semicubierto. Sin embargo, en horas de la noche son probables lluvias.</p>
<p>MAR CARIBE</p>	<p>LUNES. En horas de la mañana las precipitaciones se concentrarán al occidente del área marítima, con persistencia en horas de la tarde y prolongándose hacia la zona centro, durante la noche se estiman lluvias en cercanías al golfo de Urabá y predominio de tiempo seco en el resto de la región.</p> <p>MARTES. Se prevé predominio de tiempo seco y soleado en amplios sectores de la cuenca del Caribe colombiano, hasta finalizar la tarde, momento en que se prevé incremento de la nubosidad y presencia de lluvias al occidente del área.</p>

Planeando tu día? Descarga YA y conoce...



Consúltalo a diario y únete a la Cultura del Pronóstico del IDEAM

Disponible para  

PRONÓSTICO METEOROLÓGICO

Lunes 27 y martes 28 de noviembre de 2017



REGIÓN	PRONÓSTICO
ANDINA	<p>LUNES. En la tarde se observará incremento en la nubosidad y lluvias sobre sectores de Santander, norte y occidente de Cundinamarca y Antioquia; precipitaciones menos intensas sobre sectores del Eje Cafetero, Tolima y Huila. Durante la noche se estima cielo entre parcial y mayormente cubierto con probabilidad de lluvias en norte y occidente de Antioquia, Caldas, noroccidente de Cundinamarca, occidente de Boyacá y sur de Santander.</p> <p>MARTES. En las primeras horas de la jornada se estima cielo parcialmente cubierto con predominio de tiempo seco salvo en sectores del oriente de Antioquia, occidente de Santander y oriente de Tolima donde son probables lluvias ligeras, después del medio día las precipitaciones se fortalecerán en Antioquia, lluvias de menor intensidad en el eje cafetero, oriente de Tolima y occidente de Boyacá. Durante la noche persistencia de las precipitaciones en Antioquia, lluvias de menor intensidad en Caldas y Risaralda.</p>
INSULAR PACÍFICA	<p>LUNES. En Malpelo persistirán las condiciones secas con cielo parcialmente cubierto; mientras en Gorgona se estiman precipitaciones ligeras en las hora de la mañana y de la noche.</p> <p>MARTES. Para Gorgona se prevén lluvias en la madrugada, mañana y lloviznas por la noche. En Malpelo cielo parcialmente cubierto y predominio de tiempo seco.</p>
PACÍFICO	<p>LUNES. Para la tarde se prevé persistan las lluvias con probabilidad de actividad eléctrica y lluvias en Chocó, precipitación de menor intensidad en sectores de Valle, Cauca y lluvias ligeras en Nariño. No se descartan descargas eléctricas. En la noche las lluvias perderán intensidad, manteniéndose en el occidente de Chocó, precipitaciones ligeras en el resto de la región principalmente sobre el litoral.</p> <p>MARTES. Durante la mañana son posibles lluvias en cercanías al litoral de la región con cielo entre parcial a mayormente nublado, durante la tarde y noche se estima fortalecimiento de la nubosidad con lluvias de variada intensidad sobre Chocó y ligeras sobre Valle y Cauca.</p>
OCÉANO PACÍFICO	<p>LUNES. Durante la mañana y tarde, se estiman condiciones nubosas con lluvias de variada intensidad y posibles descargas electicas en el sector norte y centro de la cuenca, en horas nocturnas las lluvias se concentrarán al norte del área y lluvias ligeras en el centro del área oceánica.</p> <p>MARTES. A lo largo de la jornada se estima permanezca el cielo cubierto, con presencia de lluvias intensas en horas de la mañana con tendencia a la disminución en horas de la tarde y noche.</p>

Planeando tu día?
Descarga YA y conoce...



Consúltalo a diario y únete a
la Cultura del Pronóstico del IDEAM

Disponible para  



PRONÓSTICO METEOROLÓGICO

Lunes 27 y martes 28 de noviembre de 2017



REGIÓN	PRONÓSTICO
<p>ORINOQUIA</p>	<p>LUNES. Para la tarde en la región se espera cielo entre parcial y mayormente cubierto con probabilidad de lluvias en Vichada y Meta, no se descartan lluvias ligeras sobre el piedemonte de Arauca y Casanare. Durante la noche se estima disminución de la nubosidad con lluvias ligeras en el centro de Vichada y sectores del oriente y sur de Meta.</p> <p>MARTES. En horas de la mañana se estima persistencia de condiciones secas. En la tarde se estima aumento de nubosidad con lluvias sobre sectores de Vichada y Meta.</p>
<p>AMAZONIA</p>	<p>LUNES. Las lluvias más intensas se registrarán en la tarde, con descargas eléctricas en Amazonas, de menor intensidad en Vaupés, Guainía y occidente de Putumayo. En la noche se estima disminución de la nubosidad, no obstante, son probables lluvias en Guaviare y sectores de Putumayo y occidente de Vaupés y Amazonas.</p> <p>MARTES. En horas de la mañana son probable lluvias de variada intensidad al occidente de Caquetá y Putumayo, así como al oriente de Amazonas. Durante la tarde las lluvias se concentrarán en Guainía, Guaviare, Vaupés y occidente de Amazonas. En la noche se fortalecerá la nubosidad con presencia de lluvias al occidente de Caquetá y oriente de los departamentos de Vaupés y Amazonas.</p>

Planeando tu día?
 Descarga YA y conoce...



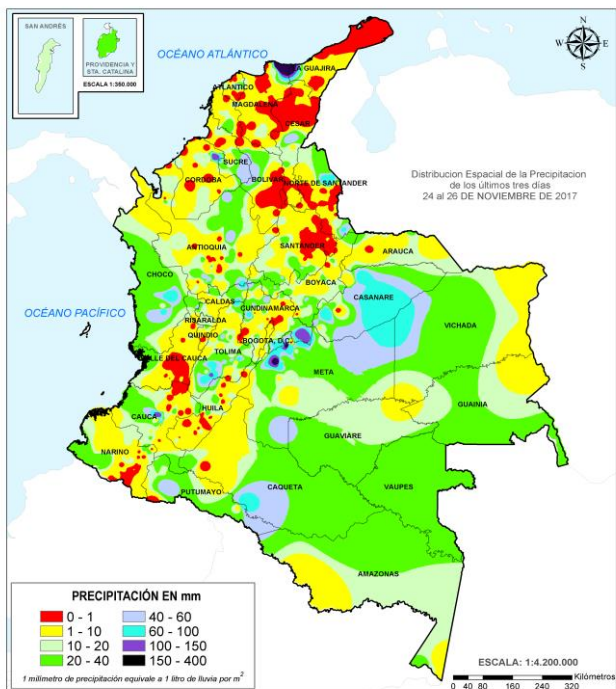
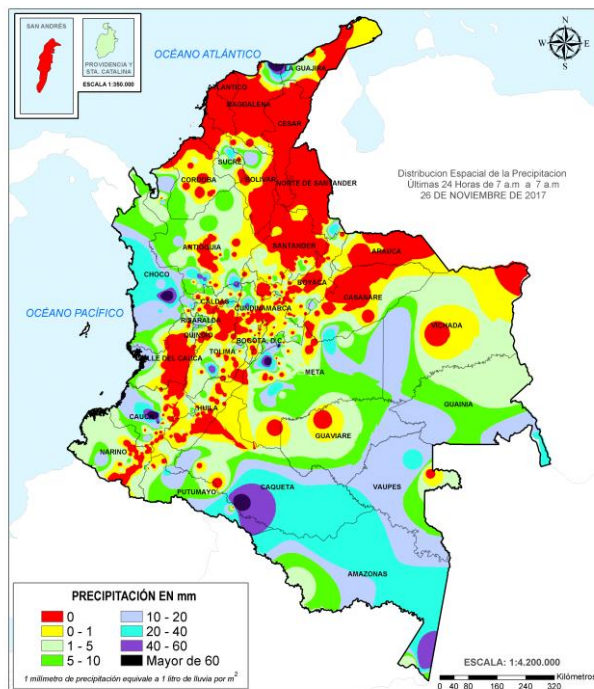
Consúltalo a diario y únete a
 la Cultura del Pronóstico del IDEAM

Disponible para  

MAPAS DE PRECIPITACIÓN

Precipitación diaria: desde las 7:00 a. m. del día domingo 26 de noviembre hasta las 7:00 a. m. del día lunes 27 de noviembre de 2017.

Precipitación de los últimos 3 días: desde las 7:00 a. m. del día viernes 24 de noviembre hasta las 7:00 a. m. del día Lunes 27 de noviembre de 2017.



ALERTAS VIGENTES E INFORMACIÓN ADICIONAL

Para mayor información sobre el pronóstico del estado del tiempo, informes técnicos diarios, comunicados especiales, mapas diarios de temperaturas máximas y mínimas e información diaria de precipitación se sugiere consultar los siguientes enlaces:

- [MAPA DIARIO DE TEMPERATURA MÁXIMA.](#)
- [MAPA DIARIO DE TEMPERATURA MÍNIMA.](#)
- [INFORMACIÓN DIARIA DE PRECIPITACIÓN Y TEMPERATURA DE LOS PRINCIPALES AEROPUERTOS DEL PAÍS.](#)
- [MOSAICO MAPAS DE PRECIPITACIÓN DIARIA EN MILÍMETROS.](#)

ALERTAS POR NIVELES DE LOS RÍOS

REGIÓN CARIBE

SITIOS PARA LOS CUALES SE GENERA LA ALERTA

CRECIENTES SÚBITAS EN LOS RÍOS DEL URABÁ ANTIOQUEÑO.

Persisten las lluvias de variada intensidad por lo que se mantiene la alerta debido a la saturación de la cuenca por las lluvias durante los últimos días, se recomienda estar atentos en los sectores del Urabá Antioqueño, al nivel de esos ríos, persistiendo la posibilidad de crecientes súbitas de los ríos Apartadó y también de los ríos Chigorodó y Carepa, afluentes al río León (especial atención en zonas aledañas al jarillón de protección que encauza éste río), e igualmente el caño Vijagual presenta niveles muy altos. El IDEAM recomienda a las autoridades de Gestión del Riesgo Local y Regional y a la población en general asentada en las riberas de estos ríos, especialmente en los municipios de Carepa, Apartadó y Chigorodó, ya que es probable que se evidencien afectaciones por desbordamientos e inundaciones en zonas rurales y urbanas de estos municipios.

CRECIENTES SÚBITAS EN LA CUENCA DEL RIO ATRATO

Se mantiene esta alerta debido a las crecientes súbitas que se han registrado durante los últimos días con valores altos en los niveles del río Atrato a la altura de las poblaciones de Quibdó y Vigía del Fuerte. El IDEAM recomienda a la UNGRD y a la población en general permanecer muy atentos al comportamiento de los niveles del río Atrato, dado que se pronostica persistan las lluvias durante los próximos días en la cuenca aportante.

NIVELES ALTOS EN LA CUENCA BAJA Y MEDIA DEL RÍO CAUCA.

Se mantienen altos los niveles del río Cauca particularmente en el sector de Caucasia (Antioquia) hasta Guaranda (Sucre). Especialmente en los siguientes sectores:

- **Departamento de Antioquia:** creciente súbita en la cuenca del río Nechí especialmente en el municipio del Bagre y corregimiento Colorado, en Caucasia especial atención a los puntos más bajos del corregimiento de Margento, ubicado en la cuenca del río Taraza.
- Incrementos de niveles altos el río Cauca a la altura de la estación Bolombolo (municipio de Venecia). Por reportes referentes a inundaciones se sugiere especial atención en el corregimiento de Peñalisa, municipio de Salgar, al igual que en los municipios de Andes, Santa Bárbara y La Pintada ante probables crecientes súbitas de los ríos San Juan, Arma y sus afluentes, especialmente la quebrada la Liboriana. El IDEAM recomienda a las autoridades de Gestión del Riesgo y a la población en general estar atenta al comportamiento de los niveles del río Cauca y sus afluentes en el sector.
- **Departamento de Bolívar:** San Jacinto del Cauca, Achí y Pinillos.
- **Departamento de Córdoba:** Ayapel. (Córdoba), San Jacinto del Cauca.
- **Departamento de Sucre:** en los municipios de San Benito Abad, Caimito, San Marcos, Majagual, Sucre y Guaranda.

ALERTA
ROJA

ALERTAS POR NIVELES DE LOS RÍOS

REGIÓN ANDINA

SITIOS PARA LOS CUALES SE GENERA LA ALERTA

SE PREVÉN CRECIENTES SÚBITAS EN LOS RÍOS DEL DEPARTAMENTO DEL CAUCA.

Persiste las precipitaciones en amplios sectores del Macizo Colombiano, principalmente en estribaciones del flanco nororiental y noroccidental de la bota caucana, se registran incrementos importantes del río Cauca, especialmente desde los sectores de las Lomas de San Rafael y Loma Larga; adicionalmente varios de sus afluentes, donde se destacan los ríos Hondo, Palacé, Sucio, Salado y Palo, pueden presentar represamientos debido a que en los puntos de sus confluencias. El río Cauca presenta niveles que oscilan en el rango de altos. Adicionalmente los ríos Molino, Piedras y Ejido, los cuales tienen parte de sus cuencas en proximidades de asentamientos urbanos y rurales de Popayán, presentan niveles altos. Por lo anterior se recomienda a las autoridades estar atentos a cambios en sus niveles, los cuales presentan tendencia al ascenso.

CRECIENTES SÚBITAS DE ALGUNOS DE LOS AFLUENTES EN LA CUENCA MEDIA. DEL RÍO MAGDALENA

Se mantiene las precipitaciones de variada intensidad en amplios sectores de la cuenca alta y media del río Magdalena, se registran incrementos importantes en sus niveles, en especial a la altura de la estación de Puerto Berrio (municipio de Puerto Berrio, Antioquia), pasando por el municipio de Puerto Nare (Antioquia) hasta Barrancabermeja (Santander), lo cual puede causar afectación en las zonas urbanas. Adicionalmente, en el río Nare (afluente al río Magdalena) se prevé crecientes súbitas producto de las lluvias que se han registrado en la cuenca aportante, los cuales se incrementan aún más en su punto de confluencia ocasionados por efectos de represamiento; por ésta razón se recomienda a pobladores de los sectores en la Isla Carbonero, Santa Bárbara y La Sierra, en Puerto Nare (Antioquia), estar atentos ante la posibilidad de inundaciones.

SE PREVÉ UNA CRECIENTE SÚBITA EN EL RÍO CHINCHINÁ Y SUS AFLUENTES.

Ante la persistencia de lluvias de variada intensidad, se mantiene la alerta roja dado que se prevé una creciente súbita en el río Chinchiná y sus afluentes (en el Eje Cafetero), producto de las lluvias fuertes con presencia de tormentas eléctricas que se han registrado en la cuenca aportante. El IDEAM recomienda a las autoridades de Gestión del Riesgo y a la población en general, mantengan atento seguimiento al comportamiento de los niveles de estos ríos ante probables crecientes súbitas y afectaciones por desbordamientos e inundaciones.

PROBABILIDAD DE CRECIENTES SÚBITAS PARA LOS RÍOS DEL VALLE DEL CAUCA

Continúan las lluvias y se mantiene la alerta en el departamento del Valle del Cauca, especial atención para los ríos y quebradas de la zona como los ríos Jamundí, Lili, Meléndez, Cañaveralejo y Cali. Igualmente, se pueden presentar incrementos moderados en las cuencas de los ríos Frio, Guachal, Guabas, Tuluá y Pescador. El IDEAM recomienda a las autoridades de Gestión del Riesgo Local y Regional y a la población en general asentada en las riberas de estos ríos, se mantengan muy atentos al comportamiento de los niveles de estos ríos.

**ALERTA
ROJA**

ALERTAS POR NIVELES DE LOS RÍOS

REGIÓN ORINOQUIA

SITIOS PARA LOS CUALES SE GENERA LA ALERTA

**ALERTA
ROJA**

PROBABILIDAD DE CRECIENTES SÚBITAS EN EL RÍO GUAITIQUÍA - META

Aunque se han presentado disminución en las precipitación continua los niveles altos y la probabilidad de crecientes súbitas del río Guatiquía y sus afluentes, en especial en algunos sectores al noroccidente de la ciudad de Villavicencio a la altura de la estación Puente Abadía. El IDEAM recomienda a las autoridades de Gestión del Riesgo y a la población en general asentada en las riberas del río permanecer atentos al comportamiento de los niveles ante posibles crecientes súbitas.

REGIÓN PACÍFICO

SITIOS PARA LOS CUALES SE GENERA LA ALERTA

**ALERTA
ROJA**

PROBABILIDAD DE CRECIENTES SÚBITAS EN LOS RÍOS CAJAMBRE, MAYORQUÍN, RAPOSO, DAGUA Y ANCHICAYÁ.

Persisten lluvias de variada intensidad lo que sigue generando alta probabilidad de generar crecientes súbitas en los ríos Cajambre, Mayorquín, Raposo, Anchicayá y especialmente en el río Dagua. Por lo anterior, el IDEAM recomienda a las autoridades de Gestión del Riesgo y población en general asentada en las riberas de estos ríos permanecer atentos al comportamiento de los niveles ante probables afectaciones por desbordamientos e inundaciones en zonas rurales y urbanas de los municipios de Buenaventura y Dagua. Igualmente no se descartan incrementos importantes del río Escalereite y del río San Cipriano, en inmediaciones de Buenaventura (Valle del Cauca).

CRECIENTES SÚBITAS EN LOS RÍOS BAUDÓ Y DIRECTOS AL OCÉANO PACÍFICO.

El río Baudó continúa con niveles altos y se recomienda a los pobladores ribereños en zonas bajas de los municipios Alto y Medio Baudó (Chocó) seguir atentos al comportamiento de los niveles. Igual condición presenta el río Jella y la quebrada Chocolatal, en inmediaciones de Bahía Solano (Chocó). Por tanto, el IDEAM mantiene la recomendación para que la UNGRD y demás organismos de socorro mantengan atento seguimiento a la evolución de estas condiciones hidrológicas.

CRECIENTES SÚBITAS EN LA CUENCA DEL RÍO SAN JUAN

Continua la alerta roja dada la creciente súbita que se están registrado en diferentes ríos de la cuenca el río San Juan en el departamento de Chocó. El IDEAM recomienda a las autoridades de Gestión del Riesgo y a la población en general estar atenta a la variación de los niveles en este río y sus afluentes, ante la probabilidad de afectaciones por desbordamientos e inundaciones.

ALERTAS POR NIVELES DE LOS RÍOS

REGIÓN PACÍFICO

SITIOS PARA LOS CUALES SE GENERA LA ALERTA

**ALERTA
ROJA**

CRECIENTES SÚBITAS EN EL RÍO QUITO Y BOJAYÁ.

Por las fuertes precipitaciones que se han presentado en los últimos días en la cuenca media del río Atrato, se incrementaron los niveles en los afluentes del cauce principal como los ríos Bojayá, Quito y Bebarama, por esta condición y las lluvias esperadas para los próximos días, el IDEAM recomienda a las autoridades de Gestión del Riesgo y a la población en general asentada en las riberas de estos ríos y afluentes (especialmente los municipios de Bojayá y vigía del fuerte), estén atentos al comportamiento de los niveles de estos cauces.

CRECIENTES SÚBITAS DE LOS RÍOS MICAY Y TIMBIQUÍ.

Con leve tendencia al descenso y la disminución de las lluvias en amplios sectores del litoral, aun así se recomienda mantener éste nivel de alerta por posibles lluvias que se pueden presentar en la zona. Desde la cuenca alta del río Timbiquí (y sus principales afluentes como son quebrada Pichinambo, río Cheté, río Coteje y río Sesé) y el río Micay, todavía se evidencian fluctuaciones con tendencia al ascenso, condición hidrológica que genera crecientes súbitas. El IDEAM recomienda a Gestión del Riesgo, organismos de socorro y comunidad en general, estar atentos a la evolución de estas condiciones hidrológicas.

PROBABILIDAD DE CRECIENTES SÚBITAS EN LOS RÍOS DE LA CUENCA GUACHICONO.

Como resultado de las lluvias de los últimos días se pueden presentar crecientes súbitas en el río Guachicono, así como en los ríos aportantes al mismo. Por lo anterior, el IDEAM recomienda a las autoridades de Gestión del Riesgo y a la población en general asentada en las riberas de estos ríos permanecer atentos al comportamiento de los niveles ante probables afectaciones por desbordamientos e inundaciones

ALERTAS POR NIVELES DE LOS RÍOS

REGIÓN CARIBE

SITIOS PARA LOS CUALES SE GENERA LA ALERTA

PROBABILIDAD DE CRECIENTES SÚBITAS PARA LOS RÍOS DE LA SIERRA NEVADA DE SANTA MARTA.

Por saturación de humedad y persistencia de lluvias para las siguientes horas se mantiene la alerta roja para los niveles de los ríos que descienden de la sierra especialmente al occidente y norte se encuentran en niveles altos y dada la condición natural de estos cauces de montaña de respuesta rápida ante lluvias fuertes se debe estar atentos al incremento de los caudales de los ríos Manzanares, Piedras, Gaira, Minca, Fundación, Aracataca, Ariguani, Palomino, Dibulla, Ancho, Buritaca, Sevilla, Riofrío, Tucurín, y Cesar entre otros en el departamento del Magdalena, Cesar y en el río Guachaca y Don Diego el cual se desbordó en el corregimiento de Guachaca y vereda Don Diego en Santa Marta. El IDEAM recomienda a los comités de Gestión del Riesgo tanto locales como regionales, así como a la comunidad en general asentada en las márgenes de estos ríos, estar atentos ante posibles incrementos súbitos en el nivel.

INCREMENTO IMPORTANTE DE NIVELES DE VARIAS CORRIENTES EN EL DEPARTAMENTO DE CESAR.

Disminución de las precipitaciones en la sierra nevada de Santa Marta, sin embargo se mantiene la alerta a la altura del río Ariguani y Guatapurí. por niveles altos, se destacan las siguientes condiciones hidrológicas:

- **Río Ariguani:** niveles muy altos en inmediaciones del municipio de Algarrobo (Magdalena); especial atención para zonas bajas en la vía hacia Fundación y San Ángel (Magdalena), donde se pueden ver afectados los habitantes.
- **Río Guatapurí:** incrementos importantes de los niveles en amplios sectores de Valledupar; especial atención en sectores como el Parque Lineal y el Balneario Hurtado, igualmente para todas las cuencas hidrográficas en los corregimientos de Chemesquemena, Guatapurí y Atánquez

NIVELES ALTOS EN LA CUENCA BAJA DEL RÍO SAN JORGE.

Se mantiene esta alerta por niveles altos en las quebradas y ríos afluentes al río San Jorge, dadas las precipitaciones de los últimos días y el pronóstico meteorológico en la zona. Se recomienda a las autoridades de Gestión del Riesgo y a pobladores de sectores La Apartada y Ayapel.

PROBABILIDAD DE CRECIENTES SÚBITAS PARA LOS RÍOS DEL DEPARTAMENTO DE ATLÁNTICO, BOLÍVAR Y SUCRE.

Disminución de las lluvias no obstante se mantiene la alerta naranja debido a las fuertes precipitaciones que se han presentado en los departamentos de Atlántico, Bolívar y Sucre; especial atención a los ríos, quebradas y arroyos de esta zona, resaltando los arroyos de Barranquilla, caños de la región de la Mojana, canal del Dique, ríos San Miguel, Boque, Inanea, Santo Domingo, Taracué entre otros. Se descachan las lluvias de los últimos días las cuales han generado encharcamientos en vías y calles de la ciudad de Cartagena, principalmente por el colapso del alcantarillado fluvial.

PROBABILIDAD DE CRECIENTES SÚBITAS EN LOS RÍOS RANCHERÍA Y TAPIAS.

Aunque se han presentado disminución en los niveles de precipitación continua los niveles altos con la probabilidad de crecientes súbitas del río Ranchería, en especial en algunos sectores al suroccidente del municipio de Manaure (La Guajira); igual condición de ascenso presenta el río Tapias.

**ALERTA
NARANJA**

ALERTAS POR NIVELES DE LOS RÍOS

REGIÓN ANDINA

SITIOS PARA LOS CUALES SE GENERA LA ALERTA

PROBABILIDAD DE CRECIENTES SÚBITAS EN LOS RÍOS DE MONTAÑA DEL DEPARTAMENTO DE ANTIOQUIA.

Persisten las lluvias por lo que se mantiene esta alerta dados los incrementos súbitos en los niveles con valores en el rango de altos que se han presentado en los últimos días en los ríos Frío y otros directos al río Cauca, así como para la cuenca de los ríos Bagre, Anorí, Porce, San Bartolo y Cimitarra, entre otros.

PROBABILIDAD DE CRECIENTES SÚBITAS EN LOS RÍOS SUAREZ, CARARE, LEBRIJA Y OPÓN.

Se mantiene esta alerta debido a las lluvias que se han registrado en el departamento de Santander, situación que incide en aumentos de los niveles con alta probabilidad de crecientes súbitas en los ríos de Oro, Carare, Lebrija, Opón, Suarez y sus afluentes.

SE PREVÉN CRECIENTES SÚBITAS EN LOS RÍOS DEL EJE CAFETERO.

Se mantiene esta alerta dado que se prevén crecientes súbitas en los afluentes a los ríos del Eje Cafetero, producto de las lluvias de variada intensidad que se han registrado en las cuencas de los ríos La Vieja, Otún, Consotá, Risaralda, Frío y Tapias, entre otros. Especial atención a la altura de la estación Cartago (Pereira, Risaralda) y la estación Vesubio (Cartago, Valle del Cauca).

SE PREVÉN INCREMENTO MODERADO EN LOS NIVELES DE LOS RÍOS LA MIEL Y GUARINÓ.

Se mantiene alerta naranja dado que se prevé incremento moderado en el nivel del río La Miel monitoreado en la estación San Miguel (municipio de Sonsón en Antioquia) y el río Guarinó en Caldas, producto de las lluvias que persisten en la región. Por esta razón, El IDEAM recomienda a pobladores ribereños y autoridades locales estar atentos al comportamiento de los niveles de estos ríos.

INCREMENTO EN EL NIVEL DEL RÍO MAGDALENA EN SU CUENCA BAJA.

Se mantiene la alerta, por niveles altos a la altura de la estación El Banco (municipio El Banco, Magdalena), con rangos de niveles entre medios a altos cercanos a la cota crítica. El IDEAM mantiene la recomendación a la población en general y a las autoridades de Gestión del Riesgo mantener seguimiento en el comportamiento de los niveles del río Magdalena en este tramo.

PROBABILIDAD DE CRECIENTES SÚBITAS EN LOS RÍOS DE LA CUENCA DEL RIO CATATUMBO.

Disminución de las precipitaciones sin embargo se mantiene esta alerta por lo que los niveles mantienen leve tendencia al descenso durante los últimos días. El pronóstico meteorológico sigue mostrando lluvias de variada intensidad por lo que se debe continuar atentos al incremento de los niveles de las cuencas de los ríos de Oro, Algodonal, Tarra, Nuevo Presidente - Tres Bocas (Sardinata, Tibú), Zulia y Pamplonita. El IDEAM recomienda especialmente a los corregimientos de La Pesa, Casetabla y Centenario entre otros a mantener seguimiento en el comportamiento de los niveles de estos cauces.

**ALERTA
NARANJA**

ALERTAS POR NIVELES DE LOS RÍOS

REGIÓN ANDINA

SITIOS PARA LOS CUALES SE GENERA LA ALERTA

INCREMENTO EN EL NIVEL DEL RÍO BOGOTÁ.

Disminución de las lluvias sin embargo se mantiene el nivel de alerta en amplios sectores de la Sabana de Bogotá, con niveles altos del río Bogotá, se prevé que la tendencia de ascenso moderado se mantenga en el transcurso de la semana por lo cual se presentarán tránsitos de onda de crecida, recomendando especial atención a pobladores en zonas ribereñas bajas del río Bogotá, se recomienda especial atención para los siguientes sectores:

- **Cuenca media:** para zonas bajas de Funza, Mosquera, el Distrito Capital y parte del municipio de Soacha, ante la eventual incremento de los ríos Salitre o Juan Amarillo, San Francisco, Fucha, Tunjuelo y Balsillas, afluentes al río Bogotá.
- **Cuenca del río Tunjuelo:** para éste río y para sus principales afluentes, como son las quebradas Yomasa, Santa Librada, Hoya del Ramo y Chiguaza por su margen derecha y las quebradas Yerbabuena, Trompetas, de Limas y Terreros por su margen izquierda.
- **Cuenca baja:** para este río y sus principales afluentes a la altura de los municipios de Apulo, Anapoima, Tocaima, y Girardot.

POSIBLES VERTIMIENTOS DEL EMBALSE DE HIDROSOGAMOSO.

Se mantiene esta alerta dada la apertura de compuertas en el embalse de Hidrosogamoso hacia el río Sogamoso, el cual está registrando un volumen útil del 93.64%. Dado los pronósticos de lluvias para los próximos días se puede estar incrementando los niveles de los ríos y quebradas afluentes al embalse, por lo que el IDEAM recomienda a las poblaciones ubicadas aguas abajo del embalse como La Paz, La Poyoa, Puente Sogamoso y El Pedral entre otros, mantenerse atentos ante probables incrementos súbitos en los niveles del río Sogamoso.

PROBABILIDAD DE CRECIENTES SÚBITAS PARA LOS RÍOS DEL TOLIMA

Se mantiene alerta naranja debido a las fuertes precipitaciones presentadas en los últimos días; especial atención para los ríos Cunday, Cuinde, Prado, Negro, Coello, Luisa y Totaré. Igualmente para las cuencas bajas de los ríos Gualí y Guarínó.

PROBABILIDAD DE CRECIENTES SÚBITAS PARA LOS RÍOS DEL DEPARTAMENTO DEL HUILA.

Se mantiene alerta naranja dadas las fuertes precipitaciones presentadas en el departamento en las últimas horas, especial atención para los ríos Fortalecillas, Cabrera y demás afluentes y quebradas de la zona. También especial atención para el río Timaná y sus principales afluentes.

ALERTA
 NARANJA

ALERTAS POR NIVELES DE LOS RÍOS

REGIÓN PACÍFICO

SITIOS PARA LOS CUALES SE GENERA LA ALERTA

**ALERTA
 NARANJA**

PROBABILIDAD DE CRECIENTES SÚBITAS EN EL RÍO GUAITARA, JUANANBÚ Y MAYO (ALTO PATÍA) Y CUENCA DEL RÍO PATÍA.

Se mantiene este nivel alerta debido a persistentes lluvias en las cuencas de los ríos Guaitara, Juananbú y Mayo (afluentes al río Patía), por lo que se prevé incrementos súbitos en los niveles desde la cuenca Alta del río Patía, de igual forma dado al tránsito de la onda de creciente no se descarta que en la cuenca media también se registren aumentos súbitos.

REGIÓN ORINOQUIA

SITIOS PARA LOS CUALES SE GENERA LA ALERTA

**ALERTA
 NARANJA**

PROBABILIDAD DE CRECIENTES SÚBITAS EN LA CUENCA ALTA DEL RÍO GUAVIARE

Dadas las precipitaciones en los departamentos del Meta y Guaviare, se prevé crecientes súbitas a lo largo del cauce principal especialmente en la parte alta. Por lo anterior el IDEAM recomienda a la población en general estar atentos al incremento de los niveles de los ríos y quebradas afluentes al río Guaviare.

REGIÓN AMAZONAS

SITIOS PARA LOS CUALES SE GENERA LA ALERTA

**ALERTA
 NARANJA**

PROBABILIDAD DE CRECIENTES SÚBITAS EN LOS RÍOS MOCOA, SANGOYACO Y MULATO, UBICADOS EN LA PARTE ALTA DE LA CUENCA DEL RÍO CAQUETÁ.

Se mantiene esta alerta dado que se presentó moderado aumento en el nivel de los ríos Mocoa, Mulato, Sangoyaco, San Miguel y la quebrada La Taruca, y se pronostica persistan las lluvias de variada intensidad en la zona. El IDEAM recomienda a la población en general permanezcan atentos al comportamiento de los niveles de estos ríos.

REGIÓN CARIBE

SITIOS PARA LOS CUALES SE GENERA LA ALERTA

**ALERTA
 AMARILLA**

CRECIENTES SÚBITAS EN LA CUENCA ALTA DEL RÍO SAN JORGE.

Se mantiene alerta amarilla en la cuenca alta del río San Jorge. Se recomienda hacer seguimiento a los niveles de los ríos San Pedro (municipio de Puerto Libertador) y San Jorge (municipio de Montelíbano), de acuerdo con el pronóstico se prevé ocurrencia de lluvias. Por lo tanto se recomienda a las autoridades de Gestión del Riesgo y a pobladores de sectores bajos especialmente en el sector Montelíbano, La Apartada, Buenavista (Departamento de Córdoba).

ALERTAS POR NIVELES DE LOS RÍOS

REGIÓN ANDINA

SITIOS PARA LOS CUALES SE GENERA LA ALERTA

ALERTA AMARILLA

INCREMENTO EN EL NIVEL DEL RÍO CAUCA EN SU CUENCA ALTA.

Se mantiene esta alerta dado que desde la estación de Juanchito (municipio de Santiago de Cali, Valle del Cauca) hasta la estación La Virginia (municipio Virginia, Risaralda), presentan niveles en el rango de medios a altos cercanos a la cota crítica. El IDEAM mantiene la recomendación a la población en general y a las autoridades de Gestión del Riesgo mantener seguimiento en el comportamiento de los niveles del río Cauca en este tramo.

PROBABILIDAD DE CRECIENTES SÚBITAS PARA LOS RÍOS DE CUNDINAMARCA Y BOYACÁ

Se mantiene el nivel de alerta debido a las fuertes precipitaciones presentadas en los departamentos de Cundinamarca y Boyacá, por probabilidad de crecientes súbitas para los ríos Negro, Sumapáz, Villeta, Suárez, Cobre, Monquirá, Somondoco y demás afluentes y quebradas de la zona.

REGIÓN ORINOQUIA

SITIOS PARA LOS CUALES SE GENERA LA ALERTA

ALERTA AMARILLA

PROBABILIDAD DE CRECIENTES SÚBITAS EN LOS RÍOS DE PIEDEMONTE LLANERO

Durante los últimos días los niveles de algunos de los afluentes en la cuenca alta y media del río Meta, como el río Cravo Norte se han mantenido estables por debajo con una ligera tendencia al descenso, igualmente las lluvias registradas los últimos días han sido moderadas. Sin embargo, el pronóstico meteorológico nos indica probabilidad de lluvias en el piedemonte llanero por lo que se mantiene la amarilla por probabilidad de crecientes súbitas en los ríos Metica (Guamal y Humadea), Upía, Humea, Guacavía, Cusiana, Guayuriba y sus aportantes Negro y Blanco, Chivor, Tunjita, Cravo Sur, Cravo Norte, Ariari, Guejar, Guape, Guayabero, Arauquita, Ariporo, Casanare, Banadía, Cobugon, entre otros. El IDEAM recomienda a autoridades locales y regionales de Gestión del Riesgo y a la población en general ubicada en sectores del piedemonte llanero, mantener atento seguimiento al comportamiento de los niveles y probables incrementos súbitos en estos ríos.

REGIÓN AMAZONAS

SITIOS PARA LOS CUALES SE GENERA LA ALERTA

ALERTA AMARILLA

PROBABILIDAD DE CRECIENTES SÚBITAS EN EL RÍO CARAÑO Y HACHA.

Se mantiene esta alerta dado el pronóstico de lluvias en el piedemonte caqueteño, por lo que se pueden presentar incrementos en los niveles de los ríos Hacha y Caraño, ambos afluentes del río Orteguzaza, y en la quebrada La Perdiz a la altura del municipio de Florencia (Caquetá). El IDEAM recomienda a la población en general permanezcan atentos al comportamiento de los niveles de estos ríos.

ALERTAS POR AMENAZAS DE INCENDIOS DE LA COBERTURA VEGETAL

ALERTA ROJA:

Amenaza Alta o muy alta de ocurrencia de incendios de la cobertura vegetal en zonas de bosques, cultivos y pastos, localizados en los siguientes municipios y sectores aledaños:

ALERTA NARANJA:

Amenaza moderada de ocurrencia de incendios de la cobertura vegetal en zonas de bosques, cultivos y pastos, localizados en los siguientes municipios y sectores aledaños:

CONDICIONES NORMALES

No se generan alertas por amenaza de incendios de la cobertura vegetal en el territorio nacional.

ALERTAS POR AMENAZAS DE DESLIZAMIENTO

ALERTA ROJA:

Amenaza alta a muy alta por deslizamientos de tierra detonados por lluvias, localizados en los siguientes municipios:

ALERTA NARANJA:

Amenaza moderada por deslizamientos de tierra detonados por lluvias, localizados en los siguientes municipios:

REGIÓN CARIBE

ALERTA ROJA

SITIOS PARA LOS CUALES SE GENERA LA ALERTA

MAGDALENA: Santa Marta

REGIÓN DE LA ORINOQUÍA

ALERTA ROJA

SITIOS PARA LOS CUALES SE GENERA LA ALERTA

META: Acacías, Cubarral y Villavicencio.

REGIÓN CARIBE

ALERTA NARANJA

SITIOS PARA LOS CUALES SE GENERA LA ALERTA

LA GUAJIRA: Dibulla

REGIÓN ANDINA

ALERTA NARANJA

SITIOS PARA LOS CUALES SE GENERA LA ALERTA

ANTIOQUIA: Fredonia, San Roque, Santa Bárbara, Santo Domingo, Tarso y Venecia.

CALDAS: Samaná.

CUNDINAMARCA: Bogotá, D.C., Guayabetal, Medina y Paratebuena.

HUILA: Íquira, Palermo y Yaguará.

RISARALDA: Belén de Umbría y Pueblo Rico.

TOLIMA: Ataco, Chaparral y Rioblanco.

REGIÓN DE LA ORINOQUÍA

ALERTA NARANJA

SITIOS PARA LOS CUALES SE GENERA LA ALERTA

META: El Castillo, El Dorado y Guamal.

ALERTAS POR AMENAZAS DE DESLIZAMIENTO

ALERTA ROJA:

Amenaza alta a muy alta por deslizamientos de tierra detonados por lluvias, localizados en los siguientes municipios:

ALERTA NARANJA:

Amenaza moderada por deslizamientos de tierra detonados por lluvias, localizados en los siguientes municipios:

REGIÓN PACÍFICO

SITIOS PARA LOS CUALES SE GENERA LA ALERTA

ALERTA NARANJA

CAUCA: El Tambo y Rosas.

CHOCÓ: Alto Baudó (Pie de Pato), Atrato (Yuto), Bagadó, Bahía Solano (Mutis), Bajo Baudó (Pizarro), Bojayá (Bellavista), Cértegui, Condoto, El Cantón del San Pablo (Managrù), El Carmen, Istmina, Juradó, Lloró, Medio Atrato (Beté), Medio Baudó (Boca de Pepé), Medio San Juan (Andagoya), Nóvita, Nuquí, Quibdó, Río Iró (Santa Rita), Río Quito (Paimadó), San José del Palmar, Tadó y Unión Panamericana (Animas).

VALLE DEL CAUCA: Buenaventura.

REGIÓN CARIBE

SITIOS PARA LOS CUALES SE GENERA LA ALERTA

ALERTA AMARILLA

CESAR: La Gloria, Pailitas, Pelaya y Valledupar.

CORDOBA: Puerto Libertador..

LA GUAJIRA: San Juan del Cesar.

MAGDALENA: Ciénaga y Fundación.

REGIÓN ANDINA

SITIOS PARA LOS CUALES SE GENERA LA ALERTA

ALERTA AMARILLA

ANTIOQUIA: Abejorral, Amagá, Amalfi, Andes, Angelópolis, Anorí, Argelia, Armenia, Briceño, Cáceres, Caldas, Campamento, Cañasgordas, Caracolí, Caramanta, Ciudad Bolívar, Concordia, Dabeiba, Ebéjico, Frontino, Giraldo, Heliconia, Ituango, La Ceja, La Pintada, La Unión, Maceo, Medellín, Montebello, Nariño, Puerto Berrío, Puerto Nare, Puerto Triunfo, Remedios, Salgar, San Carlos, San Francisco, San Luis, Santa Fe de Antioquia, Segovia, Sonsón, Sopetrán, Tarazá, Toledo, Uramita, Urrao, Valdivia, Vegachí, Vigía del Fuerte, Yalí, Yarumal y Yolombó.

ALERTAS POR AMENAZAS DE DESLIZAMIENTO

ALERTA ROJA:

Amenaza alta a muy alta por deslizamientos de tierra detonados por lluvias, localizados en los siguientes municipios:

ALERTA NARANJA:

Amenaza moderada por deslizamientos de tierra detonados por lluvias, localizados en los siguientes municipios:

REGIÓN ANDINA

SITIOS PARA LOS CUALES SE GENERA LA ALERTA

ALERTA AMARILLA

BOYACÁ: Almeida, Aquitania, Berbeo, Betéitiva, Buenavista, Campohermoso, Chinavita, Chita, Chivor, Coper, Corrales, El Espino, Gámeza, Guicán, La Victoria, Labranzagrande, Macanal, Maripí, Miraflores, Mongua, Moniquirá, Muzo, Otanche, Pachavita, Páez, Pajarito, Panqueba, Pauna, Paya, Paz de Río, Pesca, Pisva, Puerto Boyacá, Quípama, Rondón, Saboyá, San José Pare, San Luis de Gaceno, San Pablo de Borbur, Santa María, Santana, Socotá, Sogamoso, Tasco, Tibaná, Tópaga, Turmequé, Umbita y Ventaquemada.

CALDAS: Aguadas, Chinchiná, Filadelfia, La Merced, Manizales, Manzanares, Marmato, Marulanda, Neira, Pácora, Pensilvania, Salamina, Supia y Villamaria.

CUNDINAMARCA: Agua de Dios, Albán, Anapoima, Anolaima, Apulo, Arbeláez, Beltrán, Bituima, Bojacá, Cabrera, Cachipay, Caparrapí, Cáqueza, Carmen de Carupa, Chaguaní, Chipaque, Chocontá, Cucunubá, El Colegio, El Peñón, El Rosal, Facatativá, Fusagasugá, Gachetá, Gama, Granada, Guaduas, Guatavita, Guayabal de Siquima, Gutiérrez, Jerusalén, La Calera, La Mesa, La Palma, La Peña, La Vega, Lenguazaque, Machetá, Nilo, Nimaima, Nocaima, Pacho, Paima, Pandi, Pasca, Pulí, Quebradanegra, Quetame, Quipile, Ricaurte, San Antonio de Tequendama, San Bernardo, San Cayetano, San Francisco, San Juan de Rioseco, Sasaima, Sesquilé, Sibaté, Sylvania, Soacha, Subachoque, Suesca, Supatá, Sutatausa, Tabio, Tausa, Tena, Tibacuy, Tocaima, Topaipí, Ubalá, Utica, Venecia, Vergara, Vianí, Villagómez, Villapinzón, Villeta, Viotá, Yacopí, Zipacón y Zipaquirá.

HUILA: Aipe, La Plata y Neiva.

NORTE DE SANTANDER: Ábrego, Cócota, Chinácota, Chitagá, Convención, Cucutilla, Durania, El Zulia, Gramalote, Hacarí, Labateca, Lourdes, Pamplona, Salazar, San Calixto, Sardinata, Silos, Teorama, Tibu, Toledo y Villa Caro.

QUINDÍO: Calarcá, Córdoba y Salento.

RISARALDA: Santa Rosa de Cabal.

SANTANDER: Albania, Barbosa, Bolívar, Carcasí, Charalá, Chipatá, Contratación, Coromoro, El Carmen, El Guacamayo, Florián, Floridablanca, Girón, Guavatá, Guepsa, La Belleza, La Paz, Landázuri, Lebrija, Macaravita, Matanza, Mogotes, Puente Nacional, Rionegro, San Andrés, San Benito, San Miguel, San Vicente de Chucurí, Santa Helena del Opón, Sucre, Tona, Valle de San José y Vélez.

TOLIMA: Alpujarra, Anzoátegui, Armero (Guayabal), Cajamarca, Carmen de Apicalá, Casabianca, Cunday, Dolores, Falan, Fresno, Herveo, Ibagué, Icononzo, Lérida, Líbano, Mariquita, Melgar, Murillo, Natagaima, Palocabildo, Planadas, Prado, Purificación, Roncesvalles, San Antonio, Villahermosa y Villarrica.

ALERTAS POR AMENAZAS DE DESLIZAMIENTO

ALERTA ROJA:

Amenaza alta a muy alta por deslizamientos de tierra detonados por lluvias, localizados en los siguientes municipios:

ALERTA NARANJA:

Amenaza moderada por deslizamientos de tierra detonados por lluvias, localizados en los siguientes municipios:

REGIÓN ORINOQUIA

SITIOS PARA LOS CUALES SE GENERA LA ALERTA

ALERTA AMARILLA

META: Cumaral, El Calvario y Lejanías.

CASANARE: Aguazul, Chámeza, Hato Corozal, La Salina, Nunchía, Paz de Ariporo, Pore, Recetor, Sabanalarga, Támara, Tauramena y Yopal.

REGIÓN PACIFICO

SITIOS PARA LOS CUALES SE GENERA LA ALERTA

ALERTA AMARILLA

CAUCA: Almaguer, Bolívar, Buenos Aires, Caldono, Corinto, Inzá, Jambaló, La Sierra, La Vega, López, Miranda, Páez (Belalcázar), Popayán, Santa Rosa, Silvia, Sotará (Paispamba), Suárez, Timbío, Toribío y Totoró.

CHOCÓ: Sipí.

NARIÑO: Albán (San José), Buesaco, Cumbitara, Linares y Samaniego.

VALLE DEL CAUCA: Bolívar, Buga, Bugalagrande, Calima (El Dariún), Dagua, El Cerrito, El Dovio, Palmira, San Pedro, Sevilla, Tuluá y Versalles.

REGIÓN DE LA AMAZONÍA

SITIOS PARA LOS CUALES SE GENERA LA ALERTA

ALERTA AMARILLA

CAQUETÁ: Belén de Los Andaquíes, Morelia

PUTUMAYO: Mocoa

ALERTAS POR AMENAZAS DE DESLIZAMIENTO

ALERTA ROJA:

Amenaza alta a muy alta por deslizamientos de tierra detonados por lluvias, localizados en los siguientes municipios:

ALERTA NARANJA:

Amenaza moderada por deslizamientos de tierra detonados por lluvias, localizados en los siguientes municipios:

SECTORES VIALES IDENTIFICADOS CON POTENCIALIDAD de DESLIZAMIENTOS, EN LOS CUALES GENERAN ALERTAS	
DEPARTAMENTO	SECTOR VIAL
ANTIOQUIA	Barbosa - Cisneros (Paso por Cisneros) Cisneros - Alto de Dolores Cisneros - Puerto Berrío (Incluye el Puente sobre el Río Magdalena) Santuario - Cruce Ruta 45 (Caño Alegre) Salgar – Barroso – Medellín Medellín – Santa Barbara – Abejorral. Cuacasia – Planeta Rica Medellín – Cisneros Medellín – Santa Fè de Antioquia. Cauya – La Pintada.
CAUCA	La Lupa - Santiago Morales - Piendamó Piendamó – Totoró Popayán - El Rosario Popayán – Jamundí
CHOCÓ	Certeguí - Quibdó Las Animas - Certeguí Las Animas - Mumbú Mumbú - Santa Cecilia Quibdó - La Mansa Río Pató (El Afirmado) Río Pató (El Afirmado) - La Ye (Las Animas) Río Pató (El Afirmado)
CUNDINAMARCA	Bogotá (El Portal) – Villavicencio
META	Bogotá (El Portal) – Villavicencio Pipiral – Villavicencio

ALERTAS POR AMENAZAS DE DESLIZAMIENTO

SECTORES VIALES IDENTIFICADOS CON POTENCIALIDAD de DESLIZAMIENTOS, EN LOS CUALES GENERAN ALERTAS

DEPARTAMENTO	SECTOR VIAL
RISARALDA	Armenia-Pereira Mumbú - Santa Cecilia
QUINDIO	Armenia - La Línea Armenia-Pereira La Española – Calarcá
TOLIMA	Armenia - La Línea
VALLE DEL CAUCA	Buenaventura - Cruce Ruta 40 (Loboguerrero) Intersección Sena - Intersección Citronela Popayán – Jamundí

ALERTAS METEOMARINA

MAR CARIBE

ALERTA AMARILLA

POR TIEMPO LLUVIOSO

Se estima que en zonas del occidente del Mar caribe colombiano; se registren lluvias de variada intensidad acompañadas en algunos casos por descargas eléctricas. Por lo anterior, se sugiere a los habitantes costeros estar atentos a la evolución de las condiciones meteorológicas y a los usuarios de pequeñas embarcaciones consultar con las Capitanías de puerto antes de zarpar

OCEANO PACIFICO

ALERTA AMARILLA

POR TIEMPO LLUVIOSO

Se prevé abundante nubosidad y lluvias entre moderadas, al centro y norte de la Cuenca del Pacifico colombiano, estas lluvias pueden estar acompañadas de descargas eléctricas y vientos fuertes. Por lo anterior, se sugiere a los habitantes costeros estar atentos a la evolución de las condiciones meteorológicas y a los usuarios de pequeñas embarcaciones consultar con las Capitanías de puerto antes de zarpar

°C: grados Celsius

m: metros

mm: milímetros

msnm: metros sobre nivel del mar

Km/h: kilómetros por hora

HLC: hora local colombiana

GOES: Geostationary Operational Environmental Satellites (Satélite Geoestacionario Operacional Ambiental).

GOES-13 es el designado GOES-Este, localizado en 75° W sobre el ecuador geográfico.

PNN: Parque Nacional Natural

SFF: Santuario de Fauna y Flora



ALERTA ROJA. PARA TOMAR ACCIÓN Advierte al Sistema Nacional de Gestión del Riesgo de Desastres sobre el peligro de un fenómeno y sus efectos adversos sobre la población. Se emite una alerta sólo cuando la identificación de un evento extraordinario indique la amenaza inminente y cuando la gravedad del fenómeno requiera atención prioritaria de los comités departamentales y locales.



ALERTA NARANJA. PARA PREPARARSE Indica la amenaza de un fenómeno. No implica riesgo inmediato por lo que es catalogado como un mensaje para informarse y prepararse. El aviso implica vigilancia continua ya que las condiciones son propicias para el desarrollo de un suceso natural.



ALERTA AMARILLA. PARA INFORMARSE Se emite cuando las condiciones hidrometeorológicas son favorables para la ocurrencia de un fenómeno natural y pueden aumentar el riesgo según los pronósticos. Por sus características, este nivel está encaminado a informar.

CONDICIONES NORMALES Indica que no existe ninguna clase de alerta para la región o zona mencionada.

OMAR FRANCO | Director General
 CHRISTIAN EUSCÁTEGUI | Jefe Oficina del Servicio de Pronósticos y Alertas

Profesionales de Turno:
 Julián Arbeláez, Sonia Bermúdez, Viviana Chivatá, Claudia Torres, Mauricio Torres y Laura Macías.
<http://www.ideam.gov.co>

Correos electrónicos: servicio@ideam.gov.co, alertas@ideam.gov.co

Calle 25D # 96B – 70, Piso 3. Bogotá, D.C., Colombia.

Teléfono: 3075625 Ext. 1334–1336.

Síguenos en:

