

INFORME TÉCNICO DIARIO Nº 335

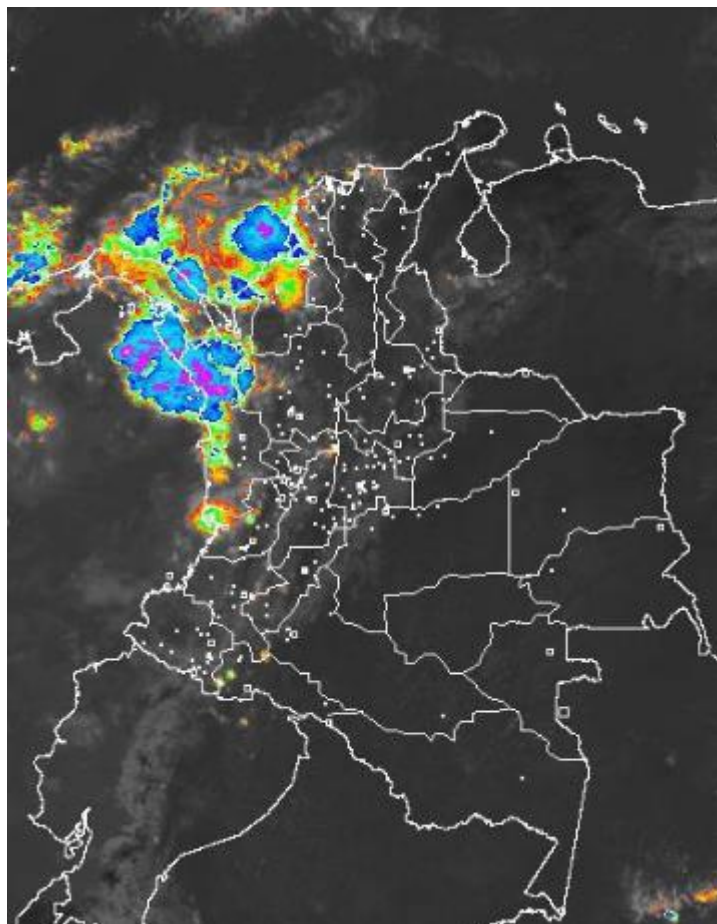
El IDEAM comunica al Sistema Nacional de Gestión del Riesgo (SNGR) y al Sistema Nacional Ambiental (SINA).

Bogotá D. C., Viernes 01 de diciembre de 2017.

Hora de actualización:
12:30 p. m.

IMAGEN SATELITAL

Canal Infrarrojo | 01 de diciembre de 2017 | Hora 11:15 a. m.



CONDICIONES HIDROMETEOROLÓGICAS ACTUALES

Durante las últimas horas en la mayor parte del territorio nacional se han mantenido condiciones de tiempo seco con cielo entre parcial a mayormente cubierto; a excepción del occidente del mar Caribe colombiano, donde se han registrado precipitaciones de variada intensidad. Igualmente en sectores del centro y norte de Córdoba, Sucre, norte de Bolívar y diferentes zonas de Chocó. El pronóstico para el día de hoy indica, cielo entre parcial y mayormente nublado con probabilidad de lluvias significativas en las regiones Pacífica, Andina (norte, centro y occidente), algunos sectores del oriente de la Amazonía y sur y occidente de la región Caribe. Se prevén lluvias entre ligeras y moderadas al oriente de la Orinoquía y sobre el piedemonte llanero a la altura de Meta.

Consulte todos los días el pronóstico del tiempo y las alertas hidrometeorológicas vigentes del IDEAM, en un formato de calidad. Alrededor de las 7:30 a. m. está a disposición del público en www.ideam.gov.co.

Se puede ver también en dispositivos móviles **AQUÍ**





LO MÁS DESTACADO

LLUVIAS REGISTRADAS EN LAS ÚLTIMAS 24 HORAS

- En las últimas 24 horas aumentaron moderadamente las lluvias en el territorio nacional; las precipitaciones más importantes se concentraron en las regiones del Caribe, sectores de la región Pacífica y Orinoquía. La mayor precipitación se presentó en el municipio de **Cubarral (Meta)**, con **155.0 mm**.

ALERTA ROJA

- Por niveles altos en la cuenca baja del río Magdalena, así como en la cuenca media y baja del río Cauca.
- Por creciente súbita en la cuenca del río León.
- Por probabilidad alta de deslizamientos de tierra detonados por lluvias, en sectores inestables o de alta pendiente, localizados en varios municipios de las regiones Andina, Pacífica y Orinoquía.

ALERTA NARANJA

- Por niveles altos en la cuenca media del río Magdalena y en el río Cesar.
- Por crecientes súbitas en los ríos de montaña del departamento de Antioquia; en los ríos Suarez, Carare, Lebrija y Opón; en los ríos Baudó y directos al Océano Pacífico; en los ríos Guaitara, Juananbú y Mayo (Alto Patía) y cuenca del río Patía; en la cuenca del río Atrato; en el río Quito y Bojayá; en la cuenca del río San Juan; de los ríos Micay y Timbiquí; en los ríos Cajambre, Mayorquín, Raposo, Dagua y Anchicayá; y en los ríos del Urabá Antioqueño.
- Por probabilidad moderada de deslizamientos de tierra detonados por lluvias, en sectores inestables o de alta pendiente, localizados en varios municipios de las regiones Caribe, Andina, Pacífica, Orinoquía y Amazonía.
- Por probabilidad de incendios de la cobertura vegetal en los varios municipios de las regiones Caribe, Andina y Orinoquía.
- Por tiempo lluvioso en el mar Caribe.

ALERTA AMARILLA

- Por niveles altos en el río Bogotá.
- Por creciente súbita para los ríos del departamento de Atlántico, Bolívar y Sucre; en la cuenca alta del río San Jorge; en los ríos del departamento del Cauca; en los ríos de la cuenca del río Catatumbo; en los ríos de Cundinamarca y Boyacá; para los ríos del Tolima; para los ríos del departamento del Huila; en el río Guatiquía – Meta; en los ríos de Mocoa, Sangoyaco y Mulato (cuenca alta del río Caquetá); en los ríos afluentes al río Putumayo; y en el río Caraño y Hacha.
- Por probabilidad baja de deslizamientos de tierra detonados por lluvias, en sectores inestables o de alta pendiente, localizados en amplias áreas de las regiones Caribe, Andina, Amazónica, Pacífica, y Orinoquía.
- Por tiempo lluvioso en el Océano Pacífico y por pleamar en el mar Caribe.

PRONÓSTICO CONDICIONES METEOROLÓGICAS ESPECIALES

ÁREA DEL VOLCÁN GALERAS

En el área se espera abundante nubosidad con lluvias de carácter intermitente.

El SERVICIO GEOLÓGICO COLOMBIANO reporta en nivel AMARILLO (III): CAMBIOS EN EL COMPORTAMIENTO DE LA ACTIVIDAD VOLCÁNICA. Lat:155 Lon:-77.37

ELEVACIÓN (pies)	DIRECCIÓN	VELOCIDAD	
		NUDOS	Km/h
10,000	NOROESTE	0 - 5	0 - 9
18,000	ESTE	5 - 10	9 - 18
24,000	SURESTE	10 - 15	18 - 27
30,000	NORESTE	5 - 10	9 - 18

ÁREA DEL VOLCÁN NEVADO DEL HUILA

Preveerán las condiciones de tiempo seco en las primera horas del día. Al final de la tarde no se descartan algunas lloviznas en el sector.

El SERVICIO GEOLÓGICO COLOMBIANO reporta en nivel AMARILLO (III): CAMBIOS EN EL COMPORTAMIENTO DE LA ACTIVIDAD VOLCÁNICA. Lat:2.92 Lon:-76.05

ELEVACIÓN (pies)	DIRECCIÓN	VELOCIDAD	
		NUDOS	Km/h
10,000	NORTE	0 - 5	0 - 9
18,000	SURESTE	5 - 10	9 - 18
24,000	SURESTE	5 - 10	9 - 18
30,000	NORESTE	5 - 10	9 - 18

ÁREA DEL VOLCÁN CERRO MACHÍN

Cielo entre parcialmente cubierto y cubierto con lloviznas/lluvias ligeras a diferentes horas.

El SERVICIO GEOLÓGICO COLOMBIANO reporta en nivel AMARILLO (III): CAMBIOS EN EL COMPORTAMIENTO DE LA ACTIVIDAD VOLCÁNICA. Lat:4.80 Lon:-75.62

ELEVACIÓN (pies)	DIRECCIÓN	VELOCIDAD	
		NUDOS	Km/h
10,000	OESTE	0 - 5	0 - 9
18,000	SURESTE	0 - 5	0 - 9
24,000	SURESTE	5 - 10	9 - 18
30,000	NORESTE	0 - 5	0 - 9

ÁREA DEL VOLCÁN NEVADO DEL RUIZ

Para las horas de la mañana se estima tiempo seco. En la tarde y noche mayor nubosidad con precipitaciones entre ligeras y moderadas.

El SERVICIO GEOLÓGICO COLOMBIANO reporta en nivel AMARILLO (III): CAMBIOS EN EL COMPORTAMIENTO DE LA ACTIVIDAD VOLCÁNICA. Lat:4.89 Lon:-75.32

ELEVACIÓN (pies)	DIRECCIÓN	VELOCIDAD	
		NUDOS	Km/h
10,000	SUROESTE	0 - 5	0 - 9
18,000	NORESTE	0 - 5	0 - 9
24,000	ESTE	0 - 5	0 - 9
30,000	NORESTE	0 - 5	0 - 9

ÁREA DEL COMPLEJO VOLCÁNICO CHILES-CERRO NEGRO DE MAYASQUER

En el área se espera abundante nubosidad con lluvias de carácter intermitente.

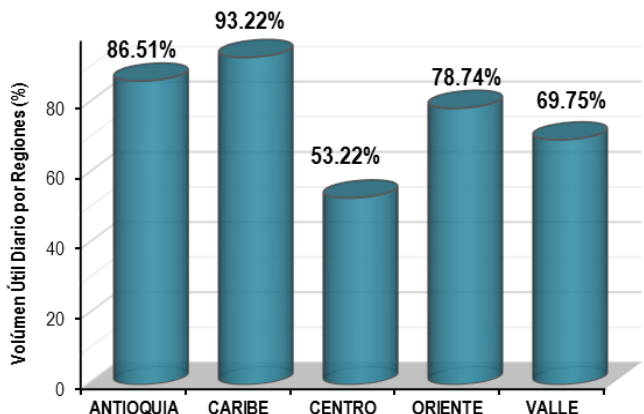
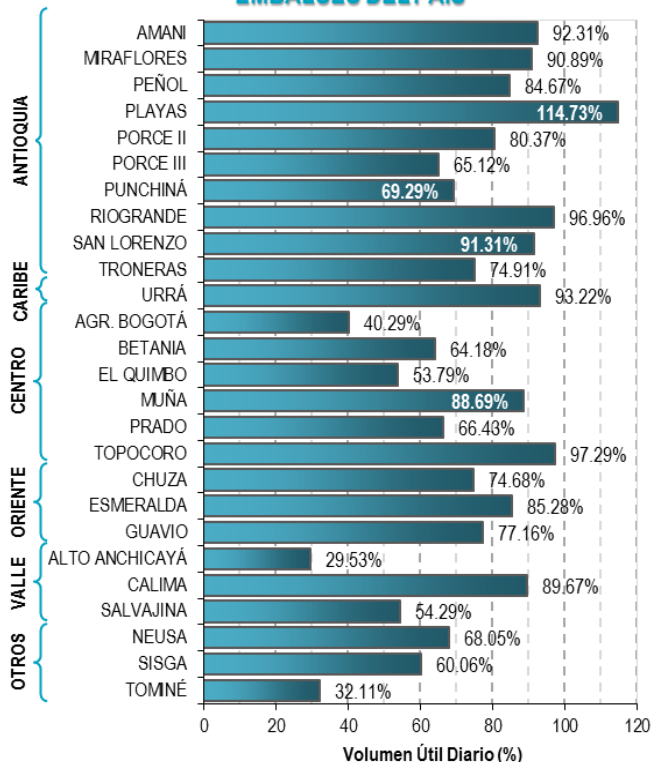
El SERVICIO GEOLÓGICO COLOMBIANO reporta en nivel AMARILLO (III): CAMBIOS EN EL COMPORTAMIENTO DE LA ACTIVIDAD VOLCÁNICA. Lat:0.81-Lon:77.93 Lat:0.76 Lon:-77.95

ELEVACIÓN (pies)	DIRECCIÓN	VELOCIDAD	
		NUDOS	Km/h
10,000	NORESTE	5 - 10	9 - 18
18,000	ESTE	10 - 15	18 - 27
24,000	SURESTE	15 - 20	27 - 36
30,000	SURESTE	10 - 15	18 - 27

ESTADO DE LOS EMBALSES

A continuación se relaciona el volumen útil diario de los principales embalses del país (expresado en porcentaje), de acuerdo con la información reportada por XM S.A. E.S.P en la siguiente dirección electrónica: <http://ido.xm.com.co/ido/SitePages/hidrologia.aspx?q=reservas>

VOLUMEN ÚTIL DIARIO EN LOS PRINCIPALES EMBALSES DEL PAÍS



Para estar informado diariamente de lo que pasa con el pronóstico del tiempo y las alertas.

Síguenos en Twitter @IDEAMColombia



PRECIPITACIONES

A continuación se relacionan los municipios donde en las últimas 24 horas se registraron precipitaciones iguales o superiores a 35.0 mm.

Se aclara que las precipitaciones indicadas en los municipios, realmente corresponden a aquellos puntos en los cuales el IDEAM tiene estaciones de monitoreo, pero no necesariamente quiere decir que el dato corresponda a las lluvias que se presentaron directamente sobre el área urbana en donde se concentra la mayor población. En ocasiones la estación sobre la cual se destaca el mayor valor de precipitación, a pesar de pertenecer al municipio, puede quedar alejada del centro poblado principal.

DEPARTAMENTO	MUNICIPIO
ANTIOQUIA	Betulia (41.0), Amalfi (41.0), Frontino (36.0).
ATLANTICO	Suan (90.0).
BOGOTÁ DC	Chapinero Centro-Oriente-Hospital Militar (Q. Las Delicias y La Vieja) (48.9), Usaquén Nororiente (41.0), Chapinero Nororiente-Vía Bogotá La Calera (Q. Chico) (38.4).
CALDAS	Neira (44.0), Victoria (35.7).
CAUCA	Rosas (60.5), La Sierra (50.0), Rosas (45.7).
CESAR	San Alberto (140.0), San Alberto (47.0).
CHOCÓ	Bahía Solano (129.0), Medio San Juan (97.0), Lloró (44.2).
CUNDINAMARCA	Guacheta (44.0).
HUILA	Agrado (77.0).
META	Cubarral (155.0).
NORTE DE SANTANDER	Tibu (42.9).
QUINDIO	Pijao (48.0), Córdoba (42.0),
TOLIMA	San Sebastián De Mariquita (52.0).
VALLE DEL CAUCA	Buenaventura (38.0).

Para estar informado diariamente de lo que pasa con el **pronóstico del tiempo y las alertas.**

Síguenos en Twitter
@IDEAMColombia



TEMPERATURAS MÁXIMAS

A continuación se relacionan los municipios donde en las últimas 24 horas se registraron temperaturas iguales o **superiores a 35.0 °C.**

Se aclara que las temperaturas indicadas en los municipios, realmente corresponden a aquellos puntos en los cuales el IDEAM tiene estaciones de monitoreo, pero no necesariamente quiere decir que el dato corresponda a las temperaturas que se presentaron directamente sobre el casco urbano en donde se concentra la mayor población. En ocasiones la estación sobre la cual se destaca el mayor valor de temperatura, a pesar de pertenecer al municipio, puede quedar alejada del centro poblado principal.

DEPARTAMENTO	MUNICIPIO
BOLÍVAR	Zambrano (35.0).
CESAR	Bosconia (36.4) , Valledupar (35.0).
SUCRE	Corozal (35.6).



PRONÓSTICO METEOROLÓGICO

Viernes 01 de diciembre y sábado 02 de diciembre de 2017




REGIÓN	PRONÓSTICO
<p>SABANA DE BOGOTÁ</p>	<p>VIERNES. Para las horas de la tarde se estima cielo entre parcial a mayormente nublado con precipitaciones de variada intensidad sobre la ciudad, siendo las más fuertes en las zonas occidente y centro-oriente con posibilidad de descargas eléctricas. Para la Sabana las lluvias más intensas se estiman en el sur, oriente y occidente del área. En la noche se prevé que las condiciones de humedad continúen generando cielo mayormente nublado acompañado por lluvias moderadas en el norte, occidente y oriente; de carácter ligero en el sur de la ciudad. En la Sabana se prevén lluvias en el occidente y norte de la zona.</p> <p>SÁBADO. Se espera que la madrugada capitalina presente condiciones de cielo parcialmente cubierto con predominio de tiempo seco, condiciones que se prevé se extiendan en las horas de la mañana. Para la tarde bogotana se estima nubosidad variada con probabilidad de lloviznas y/o lluvias en el oriente y nororiente. En la noche se espera aumento de la nubosidad con probabilidad de lloviznas en el norte de la ciudad.</p>
<p>CARIBE</p>	<p>VIERNES. Aumento de nubosidad en la tarde con posibilidad de precipitaciones en Córdoba, sectores del Sucre y Bolívar, con probabilidad de descargas eléctricas. Lloviznas o lluvias ligeras son posibles en localidades de Atlántico y no se descartan en la Sierra y sus inmediaciones. En horas de la noche aumentarán de intensidad las lluvias en Córdoba, Sucre, centro y sur de Bolívar. Se estiman lloviznas o lluvias ligeras en el sur y norte de Magdalena y Cesar.</p> <p>SÁBADO. Durante la mayor parte de la jornada se esperan condiciones de tiempo seco con cielo parcialmente cubierto en amplios sectores de la región, excepto en zonas de Córdoba, sur de Sucre, centro y sur de Bolívar y norte de Magdalena, donde se estiman precipitaciones entre ligeras y moderadas, particularmente en horas de la tarde y la noche.</p>
<p>ARCHIPIÉLAGO DE SAN ANDRÉS, PROVIDENCIA Y SANTA CATALINA</p>	<p>VIERNES. Se prevé cielo entre parcial y mayormente despejado con predominio de tiempo seco. Persistirán las condiciones de tiempo seco con cielo parcialmente nublado. Continuarán las condiciones de tiempo seco en gran parte de la noche; sin embargo no se descartan lloviznas esporádicas.</p> <p>SÁBADO. A lo largo de la jornada se prevé tiempo seco con cielo seminublado, aunque la mayor nubosidad se concentrará en horas de la tarde.</p>
<p>MAR CARIBE</p>	<p>VIERNES. Se prevén lluvias de variada intensidad al occidente de la cuenca Caribe colombiana, las más fuertes en horas de la noche; aunque las lluvias se podrían extender hacia el golfo de Urabá y sectores del litoral de Córdoba, Sucre y Bolívar, estas serán de menor intensidad.</p> <p>SÁBADO. Son posibles algunas precipitaciones de carácter ligero en horas de la noche, en el resto de la jornada persistirán las condiciones de tiempo seco y seminublado en el área.</p>

Planeando tu día? Descarga YA y conoce...



Consúltalo a diario y únete a la Cultura del Pronóstico del IDEAM

Disponible para  



PRONÓSTICO METEOROLÓGICO

Viernes 01 de diciembre y sábado 02 de diciembre de 2017



REGIÓN	PRONÓSTICO
<p>ANDINA</p>	<p>VIERNES. En la tarde se prevé aumento de nubosidad con probabilidad de lluvias en Antioquia, Cundinamarca, sectores de Boyacá, Valle del Cauca, Cauca, Nariño y Huila, no se descartan descargas eléctricas. Precipitaciones localizadas y menos intensas, particularmente de carácter ligero, son probables en el oriente de Norte de Santander y sur de Santander, Caldas, Risaralda y Quindío. Las condiciones nubosas continuarán en horas de la noche con probabilidad de lluvias de mayor intensidad en Antioquia, Tolima, Cundinamarca y sectores de Caldas, Risaralda, noroccidente de Boyacá y oriente de Norte de Santander, con posibilidad de descargas eléctricas.</p> <p>SÁBADO. En las primeras horas de la mañana son posibles lluvias en el occidente de Antioquia y sur y occidente de Santander y Valle del Cauca; en el resto de la región se prevé tiempo seco. En la tarde y la noche las lluvias se concentrarán en Valle del Cauca, Cauca y suroccidente de Antioquia. En los santanderes Boyacá y algunas zonas de Cundinamarca y eje cafetero se prevé nubosidad variada con posibilidad de lloviznas o lluvias ligeras.</p>
<p>INSULAR PACÍFICA</p>	<p>VIERNES. En Gorgona se estima cielo mayormente cubierto con posibilidad de lluvias en la tarde. Para Malpelo se prevé cielo entre parcial a mayormente cubierto con tiempo seco.</p> <p>SÁBADO. Lluvias ligeras en las primeras horas de la mañana y nuevamente en la tarde para Gorgona, con cielo mayormente cubierto. En Malpelo se estima cielo parcialmente cubierto con tiempo seco a lo largo de la jornada.</p>
<p>PACÍFICO</p>	<p>VIERNES. Durante la tarde las precipitaciones se concentrarán en Chocó y en el occidente de Cauca. Lluvias entre ligeras y moderadas se esperan en Valle y no se descartan al noroccidente de Nariño. Persistirán las condiciones nubosas en la noche con lluvias en Chocó; aumentarán en el noroccidente de Nariño y disminuirán en Valle. Para Cauca son posibles precipitaciones ligeras.</p> <p>SÁBADO. Lluvias entre moderadas y fuertes con alta probabilidad de tormentas eléctricas, en Chocó y Valle del Cauca, incluida la zona costera, en horas de la mañana y la tarde. En la noche son posibles lluvias dispersas en la región, en áreas del centro y sur de Chocó, Valle del Cauca y Cauca.</p>

Planeando tu día? Descarga YA y conoce...



Consúltalo a diario y únete a la Cultura del Pronóstico del IDEAM

Disponible para  



PRONÓSTICO METEOROLÓGICO

Viernes 01 de diciembre y sábado 02 de diciembre de 2017



REGIÓN	PRONÓSTICO
<p>OCÉANO PACÍFICO</p>	<p>VIERNES. Durante la jornada se esperan condiciones nubladas con lluvias especialmente en el litoral del centro y norte de Chocó y Valle del Cauca.</p> <p>SÁBADO. A lo largo de la jornada persistirán las condiciones nubosas con precipitaciones en sectores del centro y norte del área y en sectores del litoral, lo más fuerte en la mañana y la tarde; con disminución en las lluvias para las horas de la noche.</p>
<p>ORINOQUIA</p>	<p>VIERNES. Aumentará la nubosidad en horas de la tarde en sectores del oriente y occidente de la región con posibilidad de lluvias en el oriente de Vichada y sectores del occidente y centro de Meta, incluido su piedemonte; en el resto de la región prevalecerán las condiciones de tiempo seco. Prevalecerá el tiempo seco con cielo parcialmente cubierto en amplios sectores de la región para las horas de la noche; sin embargo, no se descartan algunas lluvias en el piedemonte de Meta.</p> <p>SÁBADO. Durante la jornada se espera cielo parcialmente nublado con probabilidad de lluvias en Meta y Vichada en horas de la tarde y noche.</p>
<p>AMAZONÍA</p>	<p>VIERNES. En la tarde se espera incremento de nubosidad con probabilidad de lluvias en el oriente de Amazonas, Vaupés y Guainía. Lluvias ligeras o lloviznas son posibles en el occidente de Putumayo y Caquetá. Para la noche se espera cielo parcialmente nublado con lluvias sectorizadas en Vaupés, Guainía y no se descartan al occidente de Putumayo; en el resto del área se prevé tiempo seco.</p> <p>SÁBADO. Se esperan lluvias en sectores de Vaupés, Guainía, Amazonas y Caquetá, especialmente en horas de la mañana y la tarde.</p>

Planeando tu día? Descarga YA y conoce...



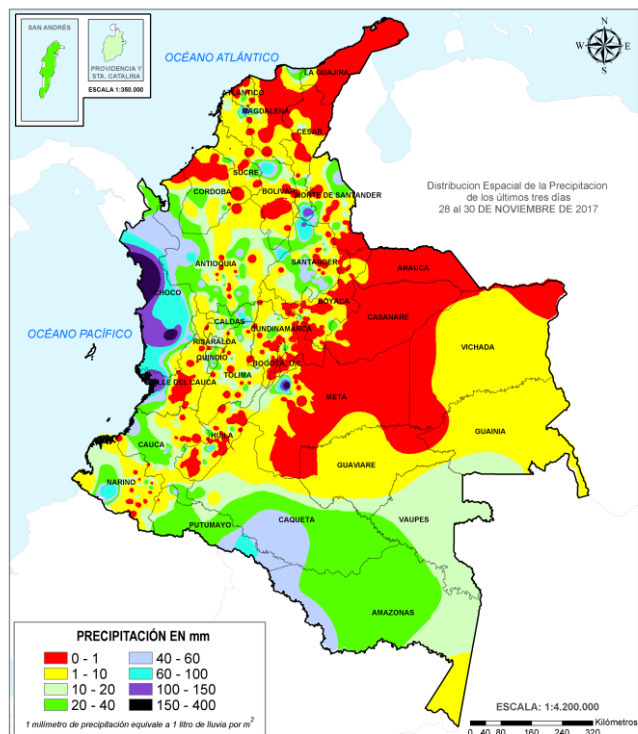
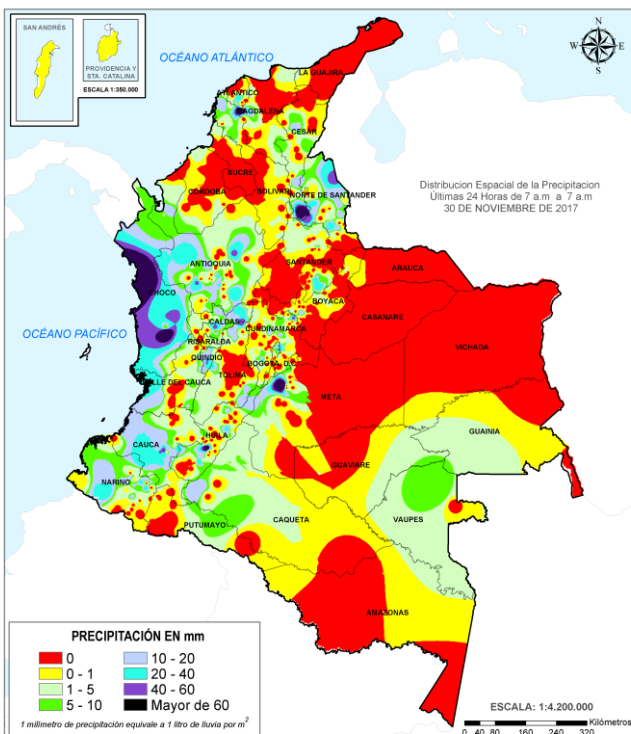
Consúltalo a diario y únete a la Cultura del Pronóstico del IDEAM

Disponible para  

MAPAS DE PRECIPITACIÓN

Precipitación diaria: desde las 7:00 a. m. del día jueves 30 de noviembre hasta las 7:00 a. m. del día viernes 01 de diciembre de 2017.

Precipitación de los últimos 3 días: desde las 7:00 a. m. del día martes 28 de noviembre hasta las 7:00 a. m. del día viernes 01 de noviembre de 2017.



ALERTAS VIGENTES E INFORMACIÓN ADICIONAL

Para mayor información sobre el pronóstico del estado del tiempo, informes técnicos diarios, comunicados especiales, mapas diarios de temperaturas máximas y mínimas e información diaria de precipitación se sugiere consultar los siguientes enlaces:

- [MAPA DIARIO DE TEMPERATURA MÁXIMA.](#)
- [MAPA DIARIO DE TEMPERATURA MÍNIMA.](#)
- [INFORMACIÓN DIARIA DE PRECIPITACIÓN Y TEMPERATURA DE LOS PRINCIPALES AEROPUERTOS DEL PAÍS.](#)
- [MOSAICO MAPAS DE PRECIPITACIÓN DIARIA EN MILÍMETROS.](#)

ALERTAS POR NIVELES DE LOS RÍOS

REGIÓN ANDINA

SITIOS PARA LOS CUALES SE GENERA LA ALERTA

**ALERTA
 ROJA**

INCREMENTO EN EL NIVEL DEL RÍO MAGDALENA EN SU CUENCA BAJA.

Se mantiene alerta roja, por niveles altos a la altura de la estación El Banco (municipio El Banco, Magdalena), con niveles por encima de la cota de afectación, se espera que el nivel mantenga por encima de la cota de afectación durante el fin de semana. El IDEAM mantiene la recomendación a la población en general y a las autoridades de Gestión del Riesgo mantener seguimiento en el comportamiento de los niveles del río Magdalena en este tramo.

NIVELES ALTOS EN LA CUENCA MEDIA Y BAJA DEL RÍO CAUCA.

Se mantienen altos los niveles del río Cauca particularmente en el sector de Caucasia (Antioquia) hasta Guaranda (Sucre), actualmente presenta una condición de descenso que se espera que se mantenga durante el fin de semana, sin embargo los se mantendrán altos, por encima de la cota de afectación a la altura de Guaranda (Sucre). Especial atención a los siguientes sectores:

- **Departamento de Antioquia:** municipio del Bagre y corregimiento Colorado, en Caucasia especial atención a los puntos más bajos del corregimiento de Margento, ubicado en la cuenca del río Taraza.
- Por reportes referentes a inundaciones se sugiere especial atención en el corregimiento de Peñalísa, municipio de Salgar, al igual que en los municipios de Andes, Santa Bárbara y La Pintada. El IDEAM recomienda a las autoridades de Gestión del Riesgo y a la población en general estar atenta al comportamiento de los niveles del río Cauca y sus afluentes en el sector.
- **Departamento de Bolívar:** San Jacinto del Cauca, Achí y Pinillos.
- **Departamento de Sucre:** en el municipio de Guaranda.

REGIÓN CARIBE

SITIOS PARA LOS CUALES SE GENERA LA ALERTA

**ALERTA
 ROJA**

CRECIENTES SÚBITAS EN LA CUENCA DEL RÍO LEÓN.

Se mantiene la alerta roja dado que se esta registrando una creciente súbita en el río León, por lo que se prevé incrementos súbitas en los ríos Apartadó, Chigorodó y Carepa (afluentes al río León, especial atención en zonas aledañas al jarillón de protección que encauza éste río), producto de las lluvias de variada intensidad que se ha registrado en los sectores del Urabá Antioqueño. El IDEAM recomienda a las autoridades de Gestión del Riesgo Local y Regional y a la población en general asentada en las riberas de estos ríos, especialmente en los municipios de Carepa, Apartadó y Chigorodó, ya que es probable que se presenten afectaciones por desbordamientos e inundaciones en zonas rurales y urbanas de estos municipios.

ALERTAS POR NIVELES DE LOS RÍOS

REGIÓN ANDINA

SITIOS PARA LOS CUALES SE GENERA LA ALERTA

ALERTA NARANJA

NIVELES ALTOS EN LA CUENCA MEDIA DEL RÍO MAGDALENA

Se reduce el nivel dado que ya se encuentra en descenso el tránsito de la creciente lenta del río Magdalena en este sector; sin embargo los niveles aún siguen siendo altos, manteniendo valores por encima de la cota naranja, situación que se presenta a la altura de la estación de Barrancabermeja (Santander), pasando por el municipio de San Pablo (Bolívar) hasta La Gloria (Cesar). Se espera que durante el fin de semana los ríos Oro, Carare, Lebrija, Opón presenten ascenso moderados del nivel lo que favorecerá que los niveles se mantengan altos en este sector del Magdalena.

PROBABILIDAD DE CRECIENTES SÚBITAS EN LOS RÍOS DE MONTAÑA DEL DEPARTAMENTO DE ANTIOQUIA.

Se mantiene esta alerta debido a que se espera que las lluvias persistan durante el día de hoy por lo que no se descarta la ocurrencia de crecientes súbitas de carácter moderado a significativa en los ríos Frío y otros directos al río Cauca, así como para la cuenca de los ríos Nechí, Bagre, Taraza, Anorí, Porce, San Bartolo y Cimitarra, entre otros. Igualmente, se recomienda especial atención ante probables crecientes súbitas de los ríos San Juan, Arma y sus afluentes, especialmente la quebrada la Liboriana

PROBABILIDAD DE CRECIENTES SÚBITAS EN LOS RÍOS SUAREZ, CARARE, LEBRIJA Y OPÓN.

Se mantiene esta alerta debido a que se espera que persistan las precipitaciones en las cuencas de los ríos de Oro, Carare, Lebrija, Opón, Suarez, Fonce y sus afluentes, especial recomendación para el río Pienta. Dada la magnitud de las precipitaciones esperadas no se descarta la ocurrencia de crecientes súbitas de carácter moderado.

ALERTAS POR NIVELES DE LOS RÍOS

REGIÓN PACÍFICO

SITIOS PARA LOS CUALES SE GENERA LA ALERTA

CRECIENTES SÚBITAS EN LOS RÍOS BAUDÓ Y DIRECTOS AL OCÉANO PACÍFICO.

Se prevé incrementos moderados en los niveles del río Baudó con valores en el rango de altos, por lo que se recomienda a los pobladores ribereños en zonas bajas de los municipios Alto y Medio Baudó (Chocó) seguir atentos al comportamiento de los niveles. Igual condición se puede estar presentando en el río Jella y la quebrada Chocolatal, en inmediaciones de Bahía Solano (Chocó). Por tanto, el IDEAM mantiene la recomendación para que la UNGRD y demás organismos de socorro mantengan atento seguimiento a la evolución de estas condiciones hidrológicas.

PROBABILIDAD DE CRECIENTES SÚBITAS EN EL RÍO GUAITARA, JUANANBÚ Y MAYO (ALTO PATÍA) Y CUENCA DEL RÍO PATÍA.

Se mantiene este nivel alerta debido a que se espera que persistan las lluvias en las cuencas de los ríos Guaitara, Juananbú y Mayo (afuentes al río Patía), por lo que se prevé incrementos súbitos en los niveles desde la cuenca Alta del río Patía, de igual forma dado al tránsito de la onda de creciente no se descarta que en la cuenca media también se registren aumentos súbitos.

CRECIENTES SÚBITAS EN LA CUENCA DEL RÍO ATRATO

Se mantiene esta alerta debido a que se prevé continúen presentándose crecientes súbitas con valores en el rango de altos en los niveles del río Atrato y sus afluentes, a la altura de las poblaciones de Quibdó y Vigía del Fuerte. El IDEAM recomienda a la UNGRD y a la población en general permanecer muy atentos al comportamiento de los niveles del río Atrato y sus afluentes especialmente en los ríos Andágueda, Quito, Murri, Sucio, entre otros, dado que se pronostica persistan las lluvias de variada intensidad con presencia de actividad eléctrica durante los próximos días en la cuenca aportante.

CRECIENTES SÚBITAS EN EL RÍO QUITO Y BOJAYÁ.

Se espera que persistan las lluvias fuertes durante el día de hoy cuenca alta y media del río Atrato, por lo que no se descarta la ocurrencia de ascensos moderados a significativos en sus principales afluentes, especial atención a los ríos Bojayá, Quito y Bebarama. El IDEAM recomienda a las autoridades de Gestión del Riesgo y a la población en general asentada en las riberas de estos ríos y afluentes (especialmente los municipios de Bojayá y vigía del fuerte), estén atentos al comportamiento de los niveles de estos cauces.

ALERTA NARANJA

ALERTAS POR NIVELES DE LOS RÍOS

REGIÓN PACÍFICO

SITIOS PARA LOS CUALES SE GENERA LA ALERTA

ALERTA NARANJA

CRECIENTES SÚBITAS EN LA CUENCA DEL RÍO SAN JUAN

Se mantiene este nivel de alerta debido a que se prevé que persistan las precipitaciones a lo largo de la cuenca del río San Juan, por lo que se espera se presenten crecientes súbitas de carácter moderado a significativo en el cauce principal y sus afluentes. El IDEAM recomienda a las autoridades de Gestión del Riesgo y a la población en general estar atenta a la variación de los niveles en este río y sus afluentes, ante la probabilidad de incrementos súbitos.

CRECIENTES SÚBITAS DE LOS RÍOS MICAY Y TIMBIQUÍ.

Se esperan que persistan las lluvias en la cuenca alta del río Timbiquí (y sus principales afluentes como son quebrada Pichinambo, río Cheté, río Coteje y río Sesé) y el río Micay, por lo que se espera que se sigan presentando ascenso de ligeros a moderados en los niveles. El IDEAM recomienda a Gestión del Riesgo, organismos de socorro y comunidad en general, estar atentos a la evolución de estas condiciones hidrológicas.

PROBABILIDAD DE CRECIENTES SÚBITAS EN LOS RÍOS CAJAMBRE, MAYORQUÍN, RAPOSO, DAGUA Y ANCHICAYÁ.

Se pronostican lluvias en las cuencas aportantes lo que sigue generando alta probabilidad de generar crecientes súbitas en los ríos Cajambre, Mayorquín, Raposo, Anchicayá y especialmente en el río Dagua. Por lo anterior, el IDEAM recomienda a las autoridades de Gestión del Riesgo y población en general asentada en las riberas de estos ríos permanecer atentos al comportamiento de los niveles ante probables afectaciones por desbordamientos e inundaciones en zonas rurales y urbanas de los municipios de Buenaventura y Dagua. Igualmente no se descartan incrementos importantes del río Escalerete y del río San Cipriano, en inmediaciones de Buenaventura (Valle del Cauca).

ALERTAS POR NIVELES DE LOS RÍOS

REGIÓN CARIBE

SITIOS PARA LOS CUALES SE GENERA LA ALERTA

ALERTA NARANJA

CRECIENTES SÚBITAS EN LOS RÍOS DEL URABÁ ANTIOQUEÑO.

Se mantiene la alerta naranja dado que se prevé crecientes súbitas en los ríos Mulatos, Vijagüal, Zungo, Grande, Guadualito, Currulao y Turbo, debido a las lluvias que se ha registrado en los sectores del Urabá Antioqueño y al pronóstico de las mismas durante los siguientes días. El IDEAM recomienda a las autoridades de Gestión del Riesgo Local y Regional y a la población en general asentada en las riberas de estos ríos, permanezcan atentos al comportamiento de los niveles.

NIVELES ALTOS EN EL RÍOS CESAR

Debido a las persistentes lluvias en la cuenca del río Cesar se han incrementado los niveles alcanzando valores muy cercanos a la cota de afectación en la parte baja a la altura de Puente Canoa, debido a que se espera que esta condición se mantenga se sugiere este nivel de alerta.

REGIÓN CARIBE

SITIOS PARA LOS CUALES SE GENERA LA ALERTA

ALERTA AMARILLA

PROBABILIDAD DE CRECIENTES SÚBITAS PARA LOS RÍOS DEL DEPARTAMENTO DE ATLÁNTICO, BOLÍVAR Y SUCRE.

Se mantiene esta alerta debido a las fuertes precipitaciones que se han presentado en los departamentos de Atlántico, Bolívar y Sucre; por lo que se recomienda especial atención a los ríos, quebradas y arroyos de esta zona, resaltando los arroyos de Cartagena y Barranquilla, caños de la región de la Mojana, canal del Dique, ríos San Miguel, Boque, Inanea, Santo Domingo, Taracué entre otros. Se destacan las lluvias de las últimas horas las cuales posiblemente generen encharcamientos en vías y calles de la ciudad de Cartagena, principalmente por el colapso del alcantarillado fluvial.

CRECIENTES SÚBITAS EN LA CUENCA ALTA DEL RÍO SAN JORGE.

Se mantiene alerta amarilla en la cuenca alta del río San Jorge en consideración a la probabilidad de lluvias en la parte alta de la cuenca. Se recomienda hacer seguimiento a los niveles de los ríos San Pedro (municipio de Puerto Libertador) y San Jorge (municipio de Montelíbano), de acuerdo con el pronóstico se prevé ocurrencia de lluvias. Por lo tanto se recomienda a las autoridades de Gestión del Riesgo y a pobladores de sectores bajos especialmente en el sector Montelíbano, La Apartada, Buenavista (Departamento de Córdoba).

ALERTAS POR NIVELES DE LOS RÍOS

REGIÓN ANDINA

SITIOS PARA LOS CUALES SE GENERA LA ALERTA

ALERTA AMARILLA

SE PREVÉN CRECIENTES SÚBITAS EN LOS RÍOS DEL DEPARTAMENTO DEL CAUCA.

Se mantiene esta alerta dadas las precipitaciones que se han registrado en amplios sectores del Macizo Colombiano, principalmente en estribaciones del flanco nororiental y noroccidental de la bota caucana, por lo que se registran incrementos importantes del río Cauca, especialmente desde los sectores de las Lomas de San Rafael y Loma Larga; adicionalmente varios de sus afluentes, donde se destacan los ríos Hondo, Palacé, Sucio, Salado, Piendamó, Timba, Ovejas, Quinamayo, Palo y sus afluentes, los cuales pueden presentar represamientos en los puntos de sus confluencias. El río Cauca presenta niveles que oscilan en el rango de medio-alto. Adicionalmente los ríos Molino, Piedras y Ejido, los cuales tienen parte de sus cuencas en proximidades de asentamientos urbanos y rurales de Popayán, presentan niveles medios-altos. Por lo anterior se recomienda a las autoridades estar atentos a cambios en sus niveles, los cuales presentan tendencia al ascenso.

PROBABILIDAD DE CRECIENTES SÚBITAS EN LOS RÍOS DE LA CUENCA DEL RÍO CATATUMBO.

Se mantiene esta alerta dado que se prevé persistan las precipitaciones especialmente en las partes medias y bajas de los ríos Tarra, Nuevo Presidente - Tres Bocas (Sardinata, Tibú), Zulia, Pamplonita, Oro, Algodonal. El IDEAM recomienda especialmente a los corregimientos de La Pesa, Casetabla y Centenario entre otros, mantener seguimiento continuo en el comportamiento de los niveles de estos cauces.

INCREMENTO EN EL NIVEL DEL RÍO BOGOTÁ.

Dadas las lluvias fuertes que se registraron en la cuenca del río Bogotá se recomienda especial atención a pobladores ribereños en zonas bajas del río Bogotá y sus afluentes, en especial para los siguientes sectores:

- **Cuenca media:** para zonas bajas de Funza, Mosquera, el Distrito Capital y parte del municipio de Soacha, ante la eventual incremento de los ríos Salitre o Juan Amarillo, San Francisco, Fucha, Teusacá, Tunjuelo y Balsillas, afluentes al río Bogotá.
- **Cuenca del río Tunjuelo:** para éste río y para sus principales afluentes, como son las quebradas Yomasa, Santa Librada, Hoya del Ramo y Chiguaza por su margen derecha y las quebradas Yerbabuena, Trompetas, de Limas y Terreros por su margen izquierda.
- **Cuenca baja:** para este río y sus principales afluentes a la altura de los municipios de Apulo, Anapoima, Tocaima, y Girardot.

ALERTAS POR NIVELES DE LOS RÍOS

REGIÓN ANDINA

SITIOS PARA LOS CUALES SE GENERA LA ALERTA

ALERTA AMARILLA

PROBABILIDAD DE CRECIENTES SÚBITAS PARA LOS RÍOS DE CUNDINAMARCA Y BOYACÁ

Se mantiene el nivel de alerta debido a al pronóstico de precipitaciones en la parte norte d los departamentos de Cundinamarca y Boyacá, por probabilidad de crecientes súbitas para los ríos Negro, Sumapáz, Villeta, Suárez, Cobre, Moniquirá, Somondoco y demás afluentes y quebradas de la zona.

PROBABILIDAD DE CRECIENTES SÚBITAS PARA LOS RÍOS DEL TOLIMA

Se mantiene alerta a amarilla en los ríos de Tolima; especial atención para los ríos Cunday, Cuinde, Prado, Negro, Coello, Luisa y Totaré. Igualmente para las cuencas bajas de los ríos Gualí y Guarinó.

PROBABILIDAD DE CRECIENTES SÚBITAS PARA LOS RÍOS DEL DEPARTAMENTO DEL HUILA.

Dada la disminución en las precipitaciones se baja el nivel de alerta a amarilla en el departamento, especial atención para los ríos Fortalecillas, Cabrera y demás afluentes y quebradas de la zona. También especial atención para el río Timaná y sus principales afluentes.

REGIÓN ORINOQUIA

SITIOS PARA LOS CUALES SE GENERA LA ALERTA

ALERTA AMARILLA

PROBABILIDAD DE CRECIENTES SÚBITAS EN EL RÍO GUATÍQUÍA - META

Aunque se han presentado disminución en las precipitación continua los niveles altos y la probabilidad de crecientes súbitas del río Guatiquía y sus afluentes, en especial en algunos sectores al noroccidente de la ciudad de Villavicencio a la altura de la estación Puente Abadía. El IDEAM recomienda a las autoridades de Gestión del Riesgo y a la población en general asentada en las riberas del río permanecer atentos al comportamiento de los niveles ante posibles crecientes súbitas.

ALERTAS POR NIVELES DE LOS RÍOS

REGIÓN AMAZONAS

SITIOS PARA LOS CUALES SE GENERA LA ALERTA

ALERTA AMARILLA

PROBABILIDAD DE CRECIENTES SÚBITAS EN LOS RÍOS MOCOA, SANGOYACO Y MULATO, UBICADOS EN LA PARTE ALTA DE LA CUENCA DEL RÍO CAQUETÁ.

Se mantiene esta alerta dado que se prevé nuevos incrementos en el nivel de los ríos Mocoa, Mulato, Sangoyaco, y la quebrada La Taruca, debido a que se pronostica algunas lluvias de variada intensidad en la zona. El IDEAM recomienda a la población en general permanezcan atentos al comportamiento de los niveles de estos ríos.

PROBABILIDAD DE CRECIENTES SÚBITAS EN LOS RÍOS AFLUENTES AL RÍO PUTUMAYO.

Se mantiene esta alerta dado que se han presentado moderados aumentos en el nivel de los ríos del alto Putumayo y río San Miguel, y se pronostica algunas lluvias de variada intensidad en la zona. El IDEAM recomienda a la población en general permanezcan atentos al comportamiento de los niveles de estos ríos.

PROBABILIDAD DE CRECIENTES SÚBITAS EN EL RÍO CARAÑO Y HACHA.

Se mantiene esta alerta dado que se pronostica persistan las lluvias durante los próximos días en el piedemonte caqueteño, por lo que se pueden presentar nuevos incrementos moderados en los niveles de los ríos Hacha y Caraño, ambos afluentes del río Orteguaza, y en la quebrada La Perdiz a la altura del municipio de Florencia (Caquetá). El IDEAM recomienda a la población en general permanezcan atentos al comportamiento de los niveles de estos ríos.

ALERTAS POR AMENAZAS DE INCENDIOS DE LA COBERTURA VEGETAL

ALERTA ROJA:

Amenaza Alta o muy alta de ocurrencia de incendios de la cobertura vegetal en zonas de bosques, cultivos y pastos, localizados en los siguientes municipios y sectores aledaños:

ALERTA NARANJA:

Amenaza moderada de ocurrencia de incendios de la cobertura vegetal en zonas de bosques, cultivos y pastos, localizados en los siguientes municipios y sectores aledaños:

REGIÓN CARIBE	
ALERTA NARANJA	SITIOS PARA LOS CUALES SE GENERA LA ALERTA
	<p>ATLÁNTICO: Puerto Colombia, Tubará, Repelón. BOLÍVAR: Magangué, Zambrano, Mompós, San Estanislao, Santa Rosa Del Sur. CESAR: Agustín Codazzi, Astrea, Becerrill, Bosconia, El Paso, Chiriguaná, El Copey, La Jagua de Ibirico, La Paz, Valledupar. CÓRDOBA: Chima, La Apartada, Loricá LA GUAJIRA: Manaure, Riohacha, Uribí. MAGDALENA: Algarrobo, Plato, Sabanas De San Angel, Santa Marta, Aracataca, Ariguaní, El Retén, Pivijay, San Sebastián De Buenavista, San Zenón.</p>

Especial atención en los Parques Nacionales Naturales de Macuira y Ciénaga Grande de Santa Marta

REGIÓN ANDINA	
ALERTA NARANJA	SITIOS PARA LOS CUALES SE GENERA LA ALERTA
	<p>ANTIOQUIA: Marinilla, Caucasia, Copacabana, Girardota. BOYACÁ: Chiscas, Siachoque, Susacón, La Uvita CAUCA: Cajibío CUNDINAMARCA: Cucunubá, Guasca, Tenjo. HUILA: Colombia, San Agustín NARIÑO: Contadero, Córdoba, Pasto, Puerres. NORTE DE SANTANDER: Mutiscua, Ocaña, Cúcuta SANTANDER: California, Cerrito, Charta, Concepción, Curití, Guaca, Málaga, San José de Miranda.</p>

REGIÓN DE LA ORINOQUIA	
ALERTA NARANJA	SITIOS PARA LOS CUALES SE GENERA LA ALERTA
	<p>ARAUCA: Tame VICHADA: Puerto Carreño</p>

ALERTAS POR AMENAZAS DE DESLIZAMIENTO

ALERTA ROJA:

Amenaza alta a muy alta por deslizamientos de tierra detonados por lluvias, localizados en los siguientes municipios:

ALERTA NARANJA:

Amenaza moderada por deslizamientos de tierra detonados por lluvias, localizados en los siguientes municipios:

REGIÓN ANDINA

ALERTA ROJA

SITIOS PARA LOS CUALES SE GENERA LA ALERTA

ANTIOQUIA: Nariño.

REGIÓN PACIFICO

ALERTA ROJA

SITIOS PARA LOS CUALES SE GENERA LA ALERTA

CHOCÓ: Alto Baudó (Pie de Pato), Bahía Solano (Mutis), Bojayá (Bellavista), Condoto, Medio San Juan (Andagoya) y Nuquí.

REGIÓN ORINOQUIA

ALERTA ROJA

SITIOS PARA LOS CUALES SE GENERA LA ALERTA

META: Cubarral y El Castillo.

REGIÓN CARIBE

ALERTA NARANJA

SITIOS PARA LOS CUALES SE GENERA LA ALERTA

MAGDALENA: Santa Marta
CESAR: San Alberto y San Martín.

REGIÓN ANDINA

ALERTA NARANJA

SITIOS PARA LOS CUALES SE GENERA LA ALERTA

CALDAS: Samaná.
NORTE DE SANTANDER: Ábrego.

ALERTAS POR AMENAZAS DE DESLIZAMIENTO

ALERTA ROJA:

Amenaza alta a muy alta por deslizamientos de tierra detonados por lluvias, localizados en los siguientes municipios:

ALERTA NARANJA:

Amenaza moderada por deslizamientos de tierra detonados por lluvias, localizados en los siguientes municipios:

REGIÓN PACÍFICO

SITIOS PARA LOS CUALES SE GENERA LA ALERTA

ALERTA NARANJA

CAUCA: Piamonte y Rosas.

CHOCÓ: Atrato (Yuto), Bagadó, Bajo Baudó (Pizarro), Carmen del Darién (Curbaradó), Cértegui, El Cantón del San Pablo (Managrù), Istmina, Juradó, Lloró, Medio Atrato (Beté), Medio Baudó (Boca de Pepe), Nóvita, Quibdó, Río Iró (Santa Rita), Río Quito (Paimadó), Riosucio, Tadó y Unión Panamericana (Animas).

VALLE DEL CAUCA: Buenaventura.

REGIÓN DE LA AMAZONÍA

SITIOS PARA LOS CUALES SE GENERA LA ALERTA

ALERTA NARANJA

PUTUMAYO: Mocoa

REGIÓN DE LA ORINOQUÍA

SITIOS PARA LOS CUALES SE GENERA LA ALERTA

ALERTA NARANJA

META: Acacías, El Dorado, Guamal, Lejanías y Villavicencio.

REGIÓN CARIBE

SITIOS PARA LOS CUALES SE GENERA LA ALERTA

ALERTA AMARILLA

CESAR: La Gloria, Pailitas, Pelaya y Valledupar.

CORDOBA: Puerto Libertador..

LA GUAJIRA: San Juan del Cesar.

MAGDALENA: Ciénaga y Fundación.

ALERTAS POR AMENAZAS DE DESLIZAMIENTO

ALERTA ROJA:

Amenaza alta a muy alta por deslizamientos de tierra detonados por lluvias, localizados en los siguientes municipios:

ALERTA NARANJA:

Amenaza moderada por deslizamientos de tierra detonados por lluvias, localizados en los siguientes municipios:

REGIÓN ANDINA

SITIOS PARA LOS CUALES SE GENERA LA ALERTA

ALERTA AMARILLA

ANTIOQUIA: Abejorral, Amagá, Amalfi, Andes, Angelópolis, Anorí, Anzá, Argelia, Armenia, Betulia, Briceño, Cáceres, Caldas, Campamento, Cañasgordas, Caracolí, Caramanta, Ciudad Bolívar, Concordia, Dabeiba, Ebéjico, Fredonia, Frontino, Giraldo, Heliconia, Ituango, La Ceja, La Pintada, La Unión, Maceo, Medellín, Montebello, Puerto Berrio, Puerto Nare, Puerto Triunfo, Remedios, Salgar, San Carlos, San Francisco, San Luis, Santa Bárbara, Santa Fe de Antioquia, Segovia, Sonsón, Sopetrán, Tarazá, Tarso, Toledo, Uramita, Urrao, Valdivia, Vegachí, Venecia, Yalí, Yarumal y Yolombó.

BOYACÁ: Almeida, Aquitania, Berbeo, Betéitiva, Buenavista, Campohermoso, Chinavita, Chita, Chivor, Coper, Corrales, El Espino, Gámeza, Guicán, La Victoria, Labranzagrande, Macanal, Maripí, Miraflores, Mongua, Moniquirá, Muzo, Otanche, Pachavita, Páez, Pajarito, Panqueba, Pauna, Paya, Paz de Rio, Pesca, Pisba, Puerto Boyacá, Quípama, Rondón, Saboyá, San José de Pare, San Luis de Gaceno, San Pablo de Borbur, Santa María, Santana, Socotá, Sogamoso, Tasco, Tibaná, Tópaga, Turmequé, Umbita y Ventaquemada.

CALDAS: Aguadas, Chinchiná, Filadelfia, La Merced, Manizales, Manzanares, Marmato, Marulanda, Neira, Pácora, Pensilvania, Salamina, Supia, Victoria y Villamaria.

CUNDINAMARCA: Agua de Dios, Albán, Anapoima, Anolaima, Apulo, Arbeláez, Beltrán, Bituima, Bogotá, D.C., Bojacá, Cabrera, Cachipay, Caparrapí, Cáqueza, Carmen de Carupa, Chaguani, Chipaque, Chocontá, Cucunubá, El Colegio, El Peñón, El Rosal, Facatativá, Fusagasugá, Gachetá, Gama, Granada, Guachetá, Guaduas, Guatavita, Guayabal de Síquima, Guayabetal, Gutiérrez, Jerusalén, La Calera, La Mesa, La Palma, La Peña, La Vega, Lenguazaque, Machetá, Medina, Nilo, Nimaima, Nocaima, Pacho, Paime, Pandí, Pasca, Pulí, Quebradanegra, Quetame, Quipile, Ricaurte, San Antonio de Tequendama, San Bernardo, San Cayetano, San Francisco, San Juan de Rioseco, Sasaima, Sesquilé, Sibaté, Sylvania, Soacha, Subachoque, Suesca, Supatá, Sutatausa, Tabio, Tausa, Tena, Tibacuy, Tocaima, Topaipí, Ubalá, Utica, Venecia, Vergara, Vianí, Villagómez, Villapinzón, Villeta, Viotá, Yacopí, Zipacón y Zipaquirá.

NORTE DE SANTANDER: Cácosta, Chinácota, Chitagá, Convención, Cucutilla, Durania, El Zulia, Gramalote, Hacarí, La Esperanza, Labateca, Lourdes, Pamplona, Salazar, San Calixto, Sardinata, Silos, Teorama, Toledo y Villa Caro.

SANTANDER: Albania, Barbosa, Bolivar, Carcasí, Charalá, Chipatá, Contratación, Coromoro, El Carmen, El Guacamayo, Florián, Floridablanca, Girón, Guavatá, Guepsa, La Belleza, La Paz, Landázuri, Lebrija, Macaravita, Matanza, Mogotes, Puente Nacional, Rionegro, San Andrés, San Benito, San Miguel, San Vicente de Chucurí, Santa Helena del Opón, Sucre, Tona, Valle de San José y Vélez.

ALERTAS POR AMENAZAS DE DESLIZAMIENTO

ALERTA ROJA:

Amenaza alta a muy alta por deslizamientos de tierra detonados por lluvias, localizados en los siguientes municipios:

ALERTA NARANJA:

Amenaza moderada por deslizamientos de tierra detonados por lluvias, localizados en los siguientes municipios:

REGIÓN ANDINA

SITIOS PARA LOS CUALES SE GENERA LA ALERTA

ALERTA AMARILLA

QUINDÍO: Buenavista, Calarcá, Córdoba, Pijao y Salento.

RISARALDA: Santa Rosa de Cabal.

HUILA: Agrado, Aipe, La Plata, Neiva y Paicol.

TOLIMA: Alpujarra, Anzoátegui, Armero (Guayabal), Ataco, Cajamarca, Carmen de Apicalá, Casabianca, Chaparral, Cunday, Dolores, Falan, Fresno, Herveo, Ibagué, Icononzo, Lérida, Líbano, Mariquita, Melgar, Murillo, Natagaima, Palocabildo, Planadas, Prado, Purificación, Rioblanco, Roncesvalles, San Antonio, Villahermosa y Villarrica.

REGIÓN ORINOQUIA

SITIOS PARA LOS CUALES SE GENERA LA ALERTA

ALERTA AMARILLA

CASANARE: Aguazul, Chámeza, Hato Corozal, La Salina, Nunchía, Paz de Ariporo, Pore, Recetor, Sabanalarga, Támara, Tauramena y Yopal.

META: Cumaral y Restrepo.

REGIÓN PACIFICO

SITIOS PARA LOS CUALES SE GENERA LA ALERTA

ALERTA AMARILLA

CAUCA: Almaguer, Bolívar, Buenos Aires, Caldono, Corinto, El Tambo, Inzá, Jambaló, La Sierra, La Vega, López, Miranda, Páez (Belalcázar), Santa Rosa, Silvia, Sotará (Paispamba), Suárez, Timbío, Toribío y Totoró.

CHOCÓ: El Carmen y Sipí.

NARIÑO: Albán (San José), Buesaco, Cumbitara, Linares y Samaniego.

VALLE DEL CAUCA: Bolívar, Buga, Bugalagrande, Calima (El Darién), Dagua, El Cerrito, El Dovio, Palmira, San Pedro, Sevilla, Tuluá y Versalles.

REGIÓN DE LA AMAZONÍA

SITIOS PARA LOS CUALES SE GENERA LA ALERTA

ALERTA AMARILLA

CAQUETÁ: Belén de Los Andaquíes y Morelia.

ALERTAS POR AMENAZAS DE DESLIZAMIENTO

ALERTA ROJA:

Amenaza alta a muy alta por deslizamientos de tierra detonados por lluvias, localizados en los siguientes municipios:

ALERTA NARANJA:

Amenaza moderada por deslizamientos de tierra detonados por lluvias, localizados en los siguientes municipios:

SECTORES VIALES IDENTIFICADOS CON POTENCIALIDAD DE DESLIZAMIENTOS, EN LOS CUALES GENERAN ALERTAS

DEPARTAMENTO	SECTOR VIAL
ANTIOQUIA	Barbosa - Cisneros (Paso por Cisneros) Cisneros - Alto de Dolores Salgar – Barroso – Medellín Medellín – Santa Barbara – Abejorral. Cuacasia – Planeta Rica Medellín – Santa Fè de Antioquia.
CAUCA	Mojarras - Popayán
CESAR	La Mata - San Roque
CHOCÓ	Certeguí - Quibdó Las Animas - Certeguí Las Animas - Mumbú Quibdó - La Mansa Río Pató (El Afirmado) Río Pató (El Afirmado) - La Ye (Las Animas)
CUNDINAMARCA	Bogotá (El Portal) – Villavicencio
MAGDALENA	Santa Marta - Río Palomino
META	Bogotá (El Portal) - Villavicencio Pipiral - Villavicencio
VALLE DEL CAUCA	Buenaventura - Cruce Ruta 40 (Loboguerrero) Intersección Sena - Intersección Citronela

ALERTAS METEOMARINA

MAR CARIBE

ALERTA NARANJA

POR TIEMPO LLUVIOSO

Se estima al occidente del Mar Caribe colombiano; se registren lluvias de variada intensidad acompañadas en algunos casos por descargas eléctricas. Por lo anterior, se sugiere a los habitantes costeros estar atentos a la evolución de las condiciones meteorológicas y a los usuarios de pequeñas embarcaciones consultar con las Capitanías de puerto antes de zarpar.

ALERTA AMARILLA

POR PLEAMAR

Hasta el día de hoy 1 de diciembre, el nivel del mar en la cuenca del mar Caribe occidental en cercanías al archipiélago de San Andrés y Providencia, estará bajo la influencia de una de las pleamares más significativas del mes, asociada a la marea astronómica. Por tal motivo se recomienda a los habitantes de las áreas costeras y embarcaciones menores estar atentos a la evolución del fenómeno y consultar con las Capitanías de Puerto antes de zarpar.

OCÉANO PACÍFICO

ALERTA AMARILLA

POR TIEMPO LLUVIOSO

Se prevé abundante nubosidad y lluvias de variada intensidad, al centro y norte de la Cuenca del Pacífico colombiano, estas lluvias pueden estar acompañadas de descargas eléctricas y vientos fuertes. Por lo anterior, se sugiere a los habitantes costeros estar atentos a la evolución de las condiciones meteorológicas y a los usuarios de pequeñas embarcaciones consultar con las Capitanías de puerto antes de zarpar.

°C: grados Celsius

m: metros

mm: milímetros

msnm: metros sobre nivel del mar

Km/h: kilómetros por hora

HLC: hora local colombiana

GOES: Geostationary Operational Environmental Satellites (Satélite Geoestacionario Operacional Ambiental).

GOES-13 es el designado GOES-Este, localizado en 75° W sobre el ecuador geográfico.

PNN: Parque Nacional Natural

SFF: Santuario de Fauna y Flora



ALERTA ROJA. PARA TOMAR ACCIÓN Advierte al Sistema Nacional de Gestión del Riesgo de Desastres sobre el peligro de un fenómeno y sus efectos adversos sobre la población. Se emite una alerta sólo cuando la identificación de un evento extraordinario indique la amenaza inminente y cuando la gravedad del fenómeno requiera atención prioritaria de los comités departamentales y locales.



ALERTA NARANJA. PARA PREPARARSE Indica la amenaza de un fenómeno. No implica riesgo inmediato por lo que es catalogado como un mensaje para informarse y prepararse. El aviso implica vigilancia continua ya que las condiciones son propicias para el desarrollo de un suceso natural.



ALERTA AMARILLA. PARA INFORMARSE Se emite cuando las condiciones hidrometeorológicas son favorables para la ocurrencia de un fenómeno natural y pueden aumentar el riesgo según los pronósticos. Por sus características, este nivel está encaminado a informar.

CONDICIONES NORMALES Indica que no existe ninguna clase de alerta para la región o zona mencionada.

OMAR FRANCO | Director General
 CHRISTIAN EUSCÁTEGUI | Jefe Oficina del Servicio de Pronósticos y Alertas

Profesionales de Turno:

Alexander Martínez, Leidy Rodríguez, María Constanza, Sonia Bermúdez, Viviana Chivatá., María Inés Cubullos y Alexander Villamizar H.

<http://www.ideam.gov.co>

Correos electrónicos: servicio@ideam.gov.co, alertas@ideam.gov.co

Calle 25D # 96B – 70, Piso 3. Bogotá, D.C., Colombia.

Teléfono: 3075625 Ext. 1334–1336.

Síguenos en:

