

INFORME TÉCNICO DIARIO N° 336

El IDEAM comunica al Sistema Nacional de Gestión del Riesgo (SNGR) y al Sistema Nacional Ambiental (SINA).

Bogotá D. C., Sábado 02 de diciembre de 2017.

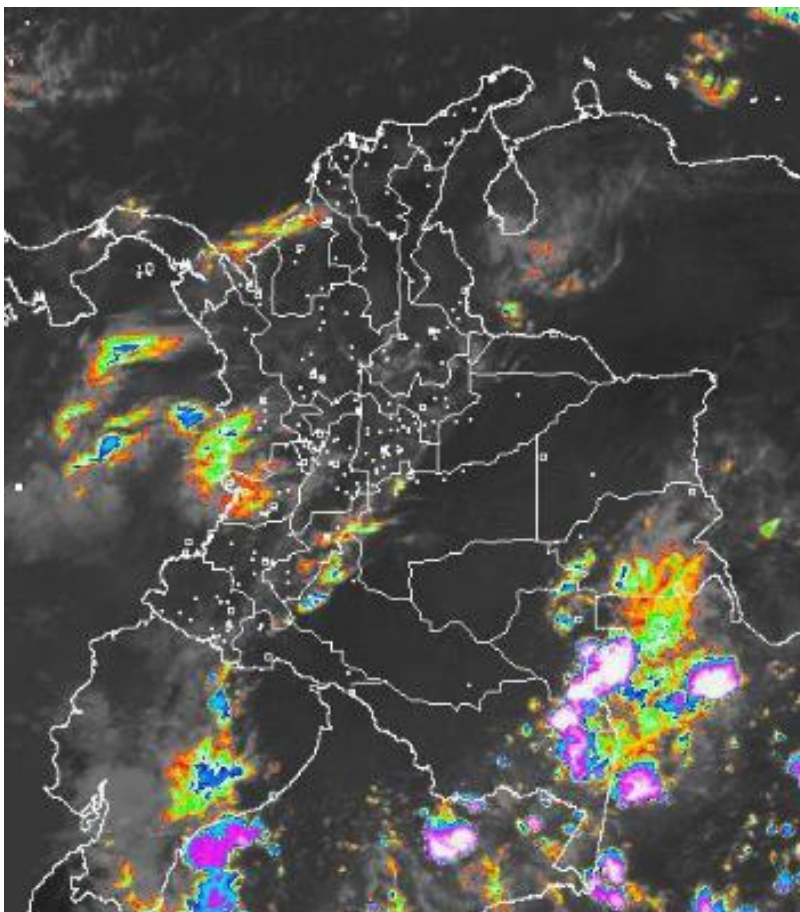
Hora de actualización:
12:15 p. m.

IMAGEN SATELITAL

Canal Infrarrojo | 02 de diciembre de 2017 | Hora 11:15 a. m.

CONDICIONES HIDROMETEOROLÓGICAS ACTUALES

En la mañana han predominado las condiciones de tiempo seco en gran parte del país. Sin embargo, lluvias con actividad eléctrica se han registrado sobre sectores de Huila, piedemonte de Caquetá, Guainía, Vaupés y Amazonas. Precipitaciones menos intensas sobre Santander, sur de Chocó, Valle y norte de Córdoba. En horas de la tarde y noche, se prevé un fortalecimiento de la nubosidad con lluvias en amplios sectores de las regiones Caribe, Andina, Pacífica y oriente de la Amazonia. Probabilidad de tormentas eléctricas en momentos de lluvias fuertes.



Consulte todos los días el pronóstico del tiempo y las alertas hidrometeorológicas vigentes del IDEAM, en un formato de calidad. Alrededor de las 7:30 a. m. está a disposición del público en www.ideam.gov.co.

Se puede ver también en dispositivos móviles **AQUÍ**





LO MÁS DESTACADO

LLUVIAS REGISTRADAS EN LAS ÚLTIMAS 24 HORAS

- En las últimas 24 horas aumentaron significativamente las lluvias en el territorio nacional; las precipitaciones más importantes se concentraron en las regiones del Caribe, sectores de la región Pacífica y Orinoquía. La mayor precipitación se presentó en el municipio de **Neiva (Huila)**, con **119.5 mm**.

ALERTA ROJA

- Por niveles altos en la cuenca baja del río Magdalena, así como en la cuenca media y baja del río Cauca, río Baudó.
- Por creciente súbita en la cuenca del río León, río Patía y río Atrato.
- Por probabilidad alta de deslizamientos de tierra detonados por lluvias, en sectores inestables o de alta pendiente, localizados en varios municipios de las regiones Andina, Pacífica y Orinoquía.

ALERTA NARANJA

- Por niveles altos en la cuenca media del río Magdalena y en el río Cesar.
- Por crecientes súbitas en los ríos de montaña del departamento de Antioquia; en los ríos Suarez, Carare, Lebrija y Opón; en los ríos Quito y Bojayá; en la cuenca del río San Juan; de los ríos Micay y Timbiquí; en los ríos Cajambre, Mayorquín, Raposo, Mira, Dagua y Anchicayá; y en los ríos del Urabá Antioqueño.
- Por probabilidad moderada de deslizamientos de tierra detonados por lluvias, en sectores inestables o de alta pendiente, localizados en varios municipios de las regiones Caribe, Andina, Pacífica, Orinoquía y Amazonía.
- Por probabilidad de incendios de la cobertura vegetal en los varios municipios de las regiones Caribe, Andina y Orinoquía.
- Por probabilidad de incendios de la cobertura vegetal en algunos sectores de la región Caribe, Andina y Orinoquía.

ALERTA AMARILLA

- Por niveles altos en el río Bogotá.
- Por creciente súbita para los ríos del departamento de Atlántico, Bolívar y Sucre; en la cuenca alta del río San Jorge; en los ríos del departamento del Cauca; en los ríos de la cuenca del río Catatumbo; en los ríos de Cundinamarca y Boyacá; para los ríos del Tolima; para los ríos del departamento del Huila; en el río Guatiquía – Meta; en los ríos de Mocoa, Sangoyaco y Mulato (cuenca alta del río Caquetá); en los ríos afluentes al río Putumayo; y en el río Caraño y Hacha.
- Por probabilidad baja de deslizamientos de tierra detonados por lluvias, en sectores inestables o de alta pendiente, localizados en amplias áreas de las regiones Caribe, Andina, Amazónica, Pacífica, y Orinoquía.
- Por tiempo lluvioso y por pleamar en el mar Caribe.
- Por tiempo lluvioso en el Océano Pacífico

PRONÓSTICO CONDICIONES METEOROLÓGICAS ESPECIALES

ÁREA DEL VOLCÁN GALERAS

Cielo entre parcialmente cubierto y cubierto con lloviznas/lluvias ligeras a diferentes horas.

El SERVICIO GEOLÓGICO COLOMBIANO reporta en nivel AMARILLO (III): CAMBIOS EN EL COMPORTAMIENTO DE LA ACTIVIDAD VOLCÁNICA. Lat:155 Lon:-77.37

ELEVACIÓN (pies)	DIRECCIÓN	VELOCIDAD	
		NUDOS	Km/h
10.000	SURESTE	0 - 5	0 - 9
18.000	NORESTE	5 - 10	9 - 18
24.000	NORESTE	10 - 15	18 - 27
30.000	NORESTE	10 - 15	18 - 27

ÁREA DEL VOLCÁN NEVADO DEL HUILA

Durante la jornada se pronostican condiciones nubosas con lloviznas intermitentes

El SERVICIO GEOLÓGICO COLOMBIANO reporta en nivel AMARILLO (III): CAMBIOS EN EL COMPORTAMIENTO DE LA ACTIVIDAD VOLCÁNICA. Lat:292 Lon:-76.05

ELEVACIÓN (pies)	DIRECCIÓN	VELOCIDAD	
		NUDOS	Km/h
10.000	SURESTE	0 - 5	0 - 9
18.000	ESTE	5 - 10	9 - 18
24.000	NORESTE	5 - 10	9 - 18
30.000	NORESTE	5 - 10	9 - 18

ÁREA DEL VOLCÁN CERRO MACHÍN

Se estima que durante gran parte de la jornada se presente tiempo seco, aunque al finalizar el día se incrementará la nubosidad.

El SERVICIO GEOLÓGICO COLOMBIANO reporta en nivel AMARILLO (III): CAMBIOS EN EL COMPORTAMIENTO DE LA ACTIVIDAD VOLCÁNICA. Lat:480 Lon:-75.62

ELEVACIÓN (pies)	DIRECCIÓN	VELOCIDAD	
		NUDOS	Km/h
10.000	SURESTE	0 - 5	0 - 9
18.000	NORESTE	5 - 10	9 - 18
24.000	NOROESTE	5 - 10	9 - 18
30.000	SUROESTE	15 - 20	27 - 36

ÁREA DEL VOLCÁN NEVADO DEL RUIZ

En las horas de la mañana se prevé tiempo seco. Después del mediodía se incrementará la nubosidad con precipitaciones.

El SERVICIO GEOLÓGICO COLOMBIANO reporta en nivel AMARILLO (III): CAMBIOS EN EL COMPORTAMIENTO DE LA ACTIVIDAD VOLCÁNICA. Lat:489 Lon:-75.32

ELEVACIÓN (pies)	DIRECCIÓN	VELOCIDAD	
		NUDOS	Km/h
10.000	NORESTE	0 - 5	0 - 9
18.000	NORESTE	0 - 5	0 - 9
24.000	NOROESTE	0 - 5	0 - 9
30.000	SUROESTE	15 - 20	27 - 36

ÁREA DEL COMPLEJO VOLCÁNICO CHILES-CERRO NEGRO DE MAYASQUER

Cielo entre parcialmente cubierto y cubierto con lloviznas/lluvias ligeras a diferentes horas.

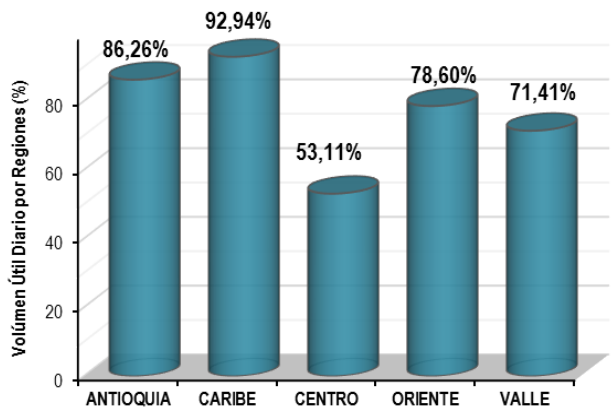
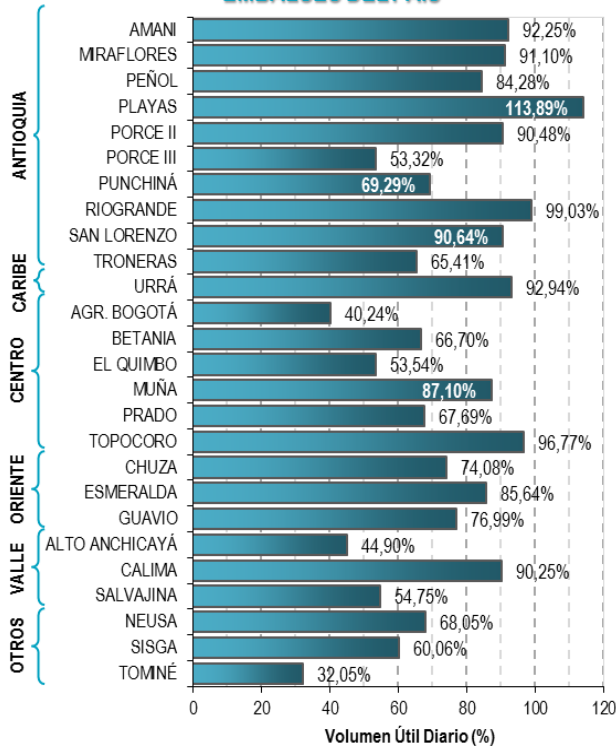
El SERVICIO GEOLÓGICO COLOMBIANO reporta en nivel AMARILLO (III): CAMBIOS EN EL COMPORTAMIENTO DE LA ACTIVIDAD VOLCÁNICA. Lat:0.81-Lon:77.93 Lat:0.76 Lon:-77.95

ELEVACIÓN (pies)	DIRECCIÓN	VELOCIDAD	
		NUDOS	Km/h
10.000	SURESTE	0 - 5	0 - 9
18.000	NORESTE	10 - 15	18 - 27
24.000	NORESTE	10 - 15	18 - 27
30.000	NOROESTE	10 - 15	18 - 27

ESTADO DE LOS EMBALSES

A continuación se relaciona el volumen útil diario de los principales embalses del país (expresado en porcentaje), de acuerdo con la información reportada por XM S.A. E.S.P en la siguiente dirección electrónica: <http://ido.xm.com.co/ido/SitePages/hidrologia.aspx?q=reservas>

VOLUMEN ÚTIL DIARIO EN LOS PRINCIPALES EMBALSES DEL PAÍS



Para estar informado diariamente de lo que pasa con el **pronóstico del tiempo y las alertas.**

Síguenos en Twitter
@IDEAMColombia



PRECIPITACIONES

A continuación se relacionan los municipios donde en las últimas 24 horas se registraron precipitaciones iguales o superiores a 50.0 mm.

Se aclara que las precipitaciones indicadas en los municipios, realmente corresponden a aquellos puntos en los cuales el IDEAM tiene estaciones de monitoreo, pero no necesariamente quiere decir que el dato corresponda a las lluvias que se presentaron directamente sobre el área urbana en donde se concentra la mayor población. En ocasiones la estación sobre la cual se destaca el mayor valor de precipitación, a pesar de pertenecer al municipio, puede quedar alejada del centro poblado principal.

DEPARTAMENTO	MUNICIPIO
ANTIOQUIA	Caramanta (85.0),
BOGOTÁ DC	Chapinero Centro-oriente-hospital Militar (Q. Las Delicias Y La Vieja) (60.6), Chapinero Nor-oriente-vía Bogotá La Calera (Q. Chico) (55.6), Santafe Centro-oriente - Cerro Guadalupe (Q. Roosevelt Y R. San Francisco) (52.0),
CALDAS	Samana (83.0), Palestina (50.5),
CAUCA	Balboa (90.0), Rosas (89.3), Piendamó (84.0), La Vega (72.8), Sotara (66.1), El Tambo (62.3), Cajibío (60.0), Rosas (59.6), Bolívar (57.0), Purace (50.0), Patía (50.0),
CESAR	San Alberto (70.0),
CHOCO	Bahía Solano (102.0), San José Del Palmar (50.0),
HUILA	Neiva (119.5) , Paicol (55.0),
NARIÑO	La Unión (90.2), Taminango (78.4), San Bernardo (74.7), Colon (67.2), La Cruz (65.5), Arboleda (61.0), Pasto (56.5), Policarpa (56.0), La Llanada (55.3), Samaniego (53.3), Buesaco (51.3), El Rosario (51.0),
QUINDIO	Salento (60.0), Armenia (La Tebaida) (56.7),
RISARALDA	Santa Rosa De Cabal (62.8),
SANTANDER	Simacota (67.0), Barrancabermeja (66.5), Puerto Wilches (62.0), Suaita (51.9), Cimitarra (50.6),
SUCRE	Majagual (50.0),

Para estar informado diariamente de lo que pasa con el **pronóstico del tiempo y las alertas.**

Síguenos en Twitter
@IDEAMColombia



TEMPERATURAS MÁXIMAS

A continuación se relacionan los municipios donde en las últimas 24 horas se registraron temperaturas iguales o **superiores a 35.0 °C.**

Se aclara que las temperaturas indicadas en los municipios, realmente corresponden a aquellos puntos en los cuales el IDEAM tiene estaciones de monitoreo, pero no necesariamente quiere decir que el dato corresponda a las temperaturas que se presentaron directamente sobre el casco urbano en donde se concentra la mayor población. En ocasiones la estación sobre la cual se destaca el mayor valor de temperatura, a pesar de pertenecer al municipio, puede quedar alejada del centro poblado principal.

DEPARTAMENTO	MUNICIPIO
AMAZONAS	Leticia (35.0),
CAQUETA	Valparaíso (35.0), Solano (35.0),
CESAR	Bosconia (37.2), Valledupar (36.2),
CORDOBA	Ayapel (35.0),
VICHADA	Puerto Carreño (35.4),



PRONÓSTICO METEOROLÓGICO

Sábado 02 y domingo 03 de diciembre de 2017



REGIÓN	PRONÓSTICO
SABANA DE BOGOTÁ	<p>SÁBADO. En la tarde capitalina, se prevé un incremento en la nubosidad en amplios sectores del área, con posibilidad de lluvias moderadas a fuertes y probabilidad de actividad eléctrica en la zona norte y occidente. La ciudad, en horas de la noche presentara condiciones de cielo mayormente cubierto con probabilidad de lloviznas en sectores de la zona occidental, oriental y sur de la capital.</p> <p>DOMINGO. Se espera que la madrugada capitalina presente condiciones de cielo parcialmente cubierto con predominio de tiempo seco, condiciones que se prevé se extiendan en las horas de la mañana. Para la tarde bogotana se estima nubosidad variada con probabilidad de lloviznas y/o lluvias en el oriente y nororient. En la noche se espera aumento de la nubosidad con probabilidad de lloviznas en el norte de la ciudad.</p>
CARIBE	<p>SÁBADO. En la tarde el incremento de la nubosidad y la activación de las lluvias será registrado a lo largo de la región. Se estima que las lluvias se concentren en zonas de Córdoba, sur de Sucre y de Cesar, amplios sectores de Bolívar, Magdalena; precipitaciones ligeras sobre las estribaciones de la sierra Nevada de Santa Marta, norte de Cesar. En la noche el cielo pasara de mayormente cubierto a parcial, se estima perdida en la intensidad de las lluvias, registrándose en el sur de los departamentos de Córdoba, de Bolívar y de Cesar.</p> <p>DOMINGO. La mañana en la región prevalecerán las condiciones de tiempo seco con cielo parcialmente cubierto. Para la tarde, en la región se prevé que las lluvias se concentren en el sur y occidente de la región, específicamente en el sur de los departamentos de Córdoba, Bolívar, amplios sectores de Cesar y sobre el norte de Magdalena y sur de la Guajira, en la noche se estima que las lluvias persistan en los sectores mencionados.</p>
ARCHIPIÉLAGO DE SAN ANDRÉS, PROVIDENCIA Y SANTA CATALINA	<p>SÁBADO. En la tarde son estimadas condiciones de cielo entre ligera y parcialmente cubierto con tiempo seco. Durante la noche persistirán las condiciones de tiempo seco con escasa nubosidad.</p> <p>DOMINGO. En gran parte de la jornada se prevé cielo seminublado con condiciones secas. No se descartan lluvias ligeras en horas de la tarde.</p>
MAR CARIBE	<p>SÁBADO. En la jornada se concentraran las lluvias sobre el occidente del mar caribe en especial en sectores aledaños al litoral; en la tarde son probables lluvias sobre costas del centro de la zona y occidente, mientras que, en la noche las lluvias de mayor intensidad volverán a generarse en el occidente.</p> <p>DOMINGO. Son posibles algunas precipitaciones de carácter ligero en horas de la noche, en el resto de la jornada persistirán las condiciones de tiempo seco y seminublado en el área.</p>

Planeando tu día?
Descarga YA y conoce...



Consúltalo a diario y únete a
la Cultura del Pronóstico del IDEAM

Disponible para  



PRONÓSTICO METEOROLÓGICO





Sábado 02 y domingo 03 de diciembre de 2017

REGIÓN	PRONÓSTICO
<p>ANDINA</p>	<p>SÁBADO. En la tarde gran parte de la región presentará condiciones de cielo mayormente cubierto, con presencia de lluvias sobre amplios sectores de Antioquia, en especial en el centro y norte del departamento, Santander, Norte de Santander, Boyacá, norte y occidente de Cundinamarca, Eje Cafetero, norte de Tolima, de menor intensidad en Cauca y Valle. En la noche en algunos sectores de la región se estima disminución de las lluvias, sin embargo, se estima persistan sobre sectores de Antioquia, Santander, eje Cafetero, Norte de Santander, norte de Cundinamarca, occidente de Boyacá, sur de Tolima.</p> <p>DOMINGO. La mañana se caracterizará por el cielo parcialmente cubierto y el tiempo seco, con presencia de lluvias en sectores del norte de Antioquia y Santander. En la tarde se estiman lluvias sobre Antioquia, Santanderes, Tolima, Boyacá y Eje Cafetero, de menor intensidad en Cundinamarca y Nariño. En la noche las lluvias perderán intensidad, serán persistentes en el centro de la región.</p>
<p>INSULAR PACÍFICA</p>	<p>SÁBADO. En Gorgona se estima cielo mayormente cubierto con posibilidad de lloviznas en la mañana y lluvias en la tarde. Para Malpelo se prevé cielo entre parcial a mayormente cubierto con tiempo seco.</p> <p>DOMINGO. Lluvias ligeras en las primeras horas de la mañana y nuevamente en la tarde para Gorgona, con cielo mayormente cubierto. En Malpelo se estima cielo parcialmente cubierto con tiempo seco a lo largo de la jornada.</p>
<p>PACÍFICO</p>	<p>SÁBADO. Durante la tarde se prevé presencia de las precipitaciones en Chocó, las de mayor intensidad en el norte y sur del departamento, además en Valle del Cauca, Cauca y Nariño. Descenso de las precipitaciones en la región, con lluvias en sectores del oriente de Cauca, Valle del Cauca y norte de Nariño.</p> <p>DOMINGO. En la mañana se estima lluvias fuertes en el centro del litoral, específicamente en los departamentos del sur de Chocó y de Valle. Lluvias entre moderadas y fuertes con alta probabilidad de tormentas eléctricas, en Chocó y Valle del Cauca, incluida la zona costera, en horas de la tarde y noche.</p>

Planeando tu día? Descarga YA y conoce...



Consúltalo a diario y únete a la Cultura del Pronóstico del IDEAM

Disponible para  

PRONÓSTICO METEOROLÓGICO

Sábado 02 y domingo 03 de diciembre de 2017



REGIÓN	PRONÓSTICO
OCÉANO PACÍFICO	<p>SÁBADO. Durante la jornada se esperan condiciones nubladas con lluvias especialmente en el litoral de Chocó y Valle del Cauca.</p> <p>DOMINGO. A lo largo de la jornada persistirán las condiciones nubosas con precipitaciones en sectores del centro y norte del área y en sectores del litoral, lo más fuerte en la mañana y la tarde; con disminución en las lluvias para las horas de la noche.</p>
ORINOQUIA	<p>SÁBADO. En la tarde el cielo estará parcialmente cubierto, con presencia de lluvias en el oriente de Vichada y sur de Casanare y sobre el Piedemonte. Prevalecerá el tiempo seco con cielo parcialmente cubierto en amplios sectores de la región para las horas de la noche; sin embargo, no se descartan algunas lluvias en el piedemonte de Meta.</p> <p>DOMINGO. Durante la mañana se estiman condiciones de cielo entre parcial y mayormente cubierto, presencia de lluvias para la tarde en sectores del sur de Vichada y de Meta; se estima que en las primeras horas de la tarde se intensifiquen, mientras en la noche serán de carácter ligero en los mismos sectores incluido el piedemonte</p>
AMAZONÍA	<p>SÁBADO. En la tarde se espera abundante nubosidad con probabilidad de lluvias en el oriente de Amazonas, Vaupés, Guaviare y Guainía. Lluvias ligeras o lloviznas son posibles en el occidente de Putumayo y Caquetá. Para la noche se espera cielo parcialmente nublado con lluvias sectorizadas en el oriente del Amazonas y al occidente de Putumayo; en el resto del área se prevé tiempo seco.</p> <p>DOMINGO. Se esperan a lo largo de la región lluvias, en especial se concentrarán en horas de la mañana y la tarde en sectores de Vaupés, Guainía, Guaviare, Amazonas y Caquetá. En la noche se estima que las lluvias se desplacen al occidente del área, alcanzando el Piedemonte.</p>

Planeando tu día?
Descarga YA y conoce...



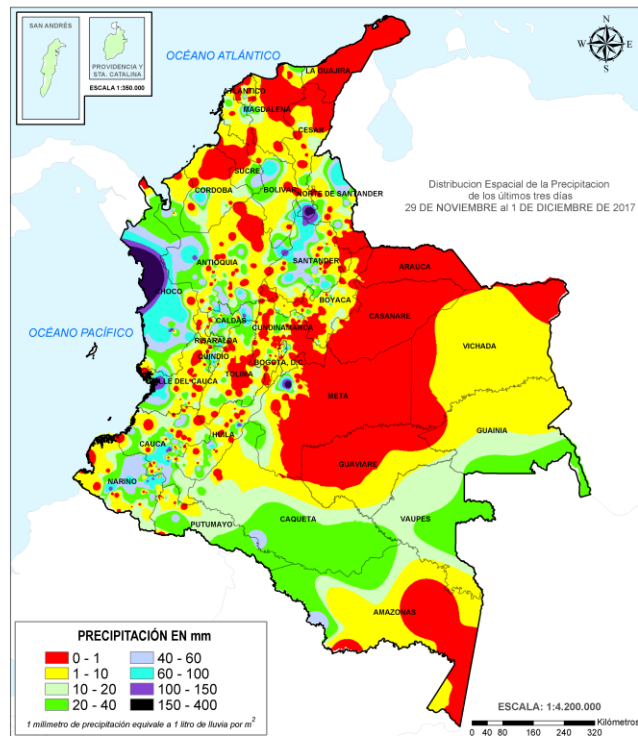
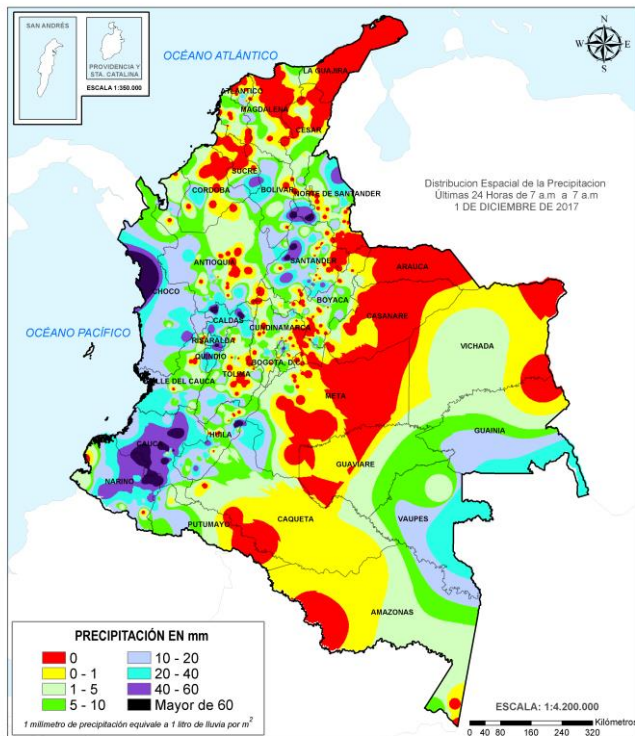
Consúltalo a diario y únete a
la Cultura del Pronóstico del IDEAM

Disponible para  

MAPAS DE PRECIPITACIÓN

Precipitación diaria: desde las 7:00 a. m. del día Viernes 01 de diciembre hasta las 7:00 a. m. del día sábado 02 de diciembre de 2017.

Precipitación de los últimos 3 días: desde las 7:00 a. m. del día miércoles 29 de noviembre hasta las 7:00 a. m. del día sábado 02 de noviembre de 2017.



ALERTAS VIGENTES E INFORMACIÓN ADICIONAL

Para mayor información sobre el pronóstico del estado del tiempo, informes técnicos diarios, comunicados especiales, mapas diarios de temperaturas máximas y mínimas e información diaria de precipitación se sugiere consultar los siguientes enlaces:

- [MAPA DIARIO DE TEMPERATURA MÁXIMA.](#)
- [MAPA DIARIO DE TEMPERATURA MÍNIMA.](#)
- [INFORMACIÓN DIARIA DE PRECIPITACIÓN Y TEMPERATURA DE LOS PRINCIPALES AEROPUERTOS DEL PAÍS.](#)
- [MOSAICO MAPAS DE PRECIPITACIÓN DIARIA EN MILÍMETROS.](#)

ALERTAS POR NIVELES DE LOS RÍOS

REGIÓN ANDINA

SITIOS PARA LOS CUALES SE GENERA LA ALERTA

INCREMENTO EN EL NIVEL DEL RÍO MAGDALENA EN SU CUENCA BAJA.

Se mantiene alerta roja, por niveles altos a la altura de la estación El Banco (municipio El Banco, Magdalena), con niveles por encima de la cota de afectación, se espera que el nivel mantenga por encima de la cota de afectación durante el fin de semana. El IDEAM mantiene la recomendación a la población en general y a las autoridades de Gestión del Riesgo mantener seguimiento en el comportamiento de los niveles del río Magdalena en este tramo.

NIVELES ALTOS EN LA CUENCA MEDIA Y BAJA DEL RÍO CAUCA.

Se mantienen altos los niveles del río Cauca particularmente en el sector de Caucasia (Antioquia) hasta Guaranda (Sucre), actualmente presenta una condición de descenso que se espera que se mantenga durante el fin de semana, sin embargo los se mantendrán altos, por encima de la cota de afectación a la altura de Guaranda (Sucre). Especial atención a los siguientes sectores:

- **Departamento de Antioquia:** municipio del Bagre y corregimiento Colorado, en Caucasia especial atención a los puntos más bajos del corregimiento de Margento, ubicado en la cuenca del río Taraza.
- Por reportes referentes a inundaciones se sugiere especial atención en el corregimiento de Peñalisa, municipio de Salgar, al igual que en los municipios de Andes, Santa Bárbara y La Pintada. El IDEAM recomienda a las autoridades de Gestión del Riesgo y a la población en general estar atenta al comportamiento de los niveles del río Cauca y sus afluentes en el sector. Igualmente, se recomienda especial atención ante probables crecientes súbitas de los ríos Nechí en la parte alta, San Juan, Arma y sus afluentes, especialmente la quebrada la Liboriana
- **Departamento de Bolívar:** San Jacinto del Cauca, Achí y Pinillos.
- **Departamento de Sucre:** en el municipio de Guaranda.

NIVELES ALTOS EN LA PARTE BAJA DEL RÍO LEBRIJA

Se mantiene esta alerta por niveles altos en el río Lebrija a la altura del municipio de Sabana de Torres (Santander), producto de las precipitaciones registradas en los últimos días en la cuenca aportante; igualmente se pronostica persistan las lluvias durante los siguientes días por lo que se prevé la ocurrencia de ascenso moderado en los niveles. El IDEAM recomienda mantener especial atención al comportamiento en el nivel del río especialmente en su parte baja.

**ALERTA
 ROJA**

ALERTAS POR NIVELES DE LOS RÍOS

REGIÓN CARIBE

SITIOS PARA LOS CUALES SE GENERA LA ALERTA

ALERTA ROJA

CRECIENTES SÚBITAS EN LA CUENCA DEL RÍO LEÓN.

Se mantiene la alerta roja debido a que los niveles se encuentran altos en el río León y se prevén nuevos ascensos de acuerdo al pronóstico de lluvia en este sector, así mismo se prevén incrementos súbitos en los ríos Apartadó, Chigorodó y Carepa (afluentes al río León, especial atención en zonas aledañas al jarillón de protección que encauza éste río), producto de las lluvias de variada intensidad que se ha registrado en los sectores del Urabá Antioqueño. El IDEAM recomienda a las autoridades de Gestión del Riesgo Local y Regional y a la población en general asentada en las riberas de estos ríos, especialmente en los municipios de Carepa, Apartadó y Chigorodó, ya que es probable que se presenten afectaciones por desbordamientos e inundaciones en zonas rurales y urbanas de estos municipios.

REGIÓN PACÍFICO

SITIOS PARA LOS CUALES SE GENERA LA ALERTA

ALERTA ROJA

INUNDACIONES EN LA CUENCA MEDIA Y BAJA DEL RÍO ATRATO

Se mantiene la alerta roja debido a las inundaciones que se están presentando por represamiento del agua (por falta de dragado del río) y desbordamiento del río Atrato y sus afluentes a la altura de las poblaciones Medio Atrato, Bojayá, Carmen del Darién, Riosucio y Vigía del Fuerte. El IDEAM recomienda a la UNGRD activar los protocolos de atención de emergencias en estas poblaciones, dado que se pronostica persistan las lluvias de variada intensidad con presencia de actividad eléctrica durante los próximos días en estos sectores de la cuenca media y alta.

INUNDACIONES EN LA CUENCA DEL RÍO JURADO.

Se mantiene esta alerta roja debido a las inundaciones que se están presentando por desbordamiento de los ríos Jurado y Partadó a la altura del municipio de Jurado. El IDEAM recomienda a las autoridades de Gestión del Riesgo y a la población en general activar los protocolos de atención de emergencias en esta población, dado que se pronostica persistan las lluvias fuertes durante los próximos días en sectores de la cuenca.

CRECIENTES SÚBITAS EN LOS RÍOS BAUDÓ Y DIRECTOS AL OCEANO PACÍFICO.

Se prevé incrementos moderados en los niveles del río Baudó con valores en el rango de altos, por lo que se recomienda a los pobladores ribereños en zonas bajas de los municipios Alto y Medio Baudó (Chocó) seguir atentos al comportamiento de los niveles. Igual condición se puede estar presentando en el río Jella y la quebrada Chocolatal, en inmediaciones de Bahía Solano (Chocó). Por tanto, el IDEAM mantiene la recomendación para que la UNGRD y demás organismos de socorro mantengan atento seguimiento a la evolución de estas condiciones hidrológicas.

ALERTAS POR NIVELES DE LOS RÍOS

REGIÓN PACÍFICO

SITIOS PARA LOS CUALES SE GENERA LA ALERTA

ALERTA ROJA

CRECIENTES SÚBITAS EN EL RÍO GUAITARA, JUANANBÚ Y MAYO (ALTO PATÍA) Y CUENCA DEL RÍO PATÍA.

Se cambia la alerta naranja a roja debido a probables crecientes súbitas en los ríos Guaitara, Juananbú y Mayo (afluentes de la cuenca alta del río Patía), producto de las lluvias de variada intensidad que se registraron en estas cuencas aportantes, de igual forma dado al tránsito de la onda de creciente se está presentando una creciente súbita en el cauce principal del río Patía a la altura del municipio de Cumbitara – Nariño. El IDEAM recomienda a la UNGRD y a la población en general permanecer muy atentos al comportamiento de los niveles de estos ríos y ante posibles afectaciones por desbordamientos e inundaciones en sectores rurales y urbanos de la cuenca.

REGIÓN PACÍFICO

SITIOS PARA LOS CUALES SE GENERA LA ALERTA

ALERTA NARANJA

CRECIENTES SÚBITAS EN LA CUENCA DEL RÍO ATRATO

Se mantiene esta alerta debido a que se prevé continúen presentándose crecientes súbitas con valores en el rango de altos de los niveles del río Atrato y sus afluentes, a la altura de las poblaciones de Quibdó y Vigía del Fuerte. El IDEAM recomienda a la UNGRD y a la población en general permanecer muy atentos al comportamiento de los niveles del río Atrato y sus afluentes especialmente en los ríos Andágueda, Quito, Murrí, Sucio, entre otros, dado que se pronostica persistan las lluvias de variada intensidad con presencia de actividad eléctrica durante los próximos días en la cuenca aportante.

CRECIENTES SÚBITAS EN EL RÍO QUITO Y BOJAYÁ.

Se espera que persistan las lluvias fuertes durante el día de hoy en la cuenca alta y media del río Atrato, por lo que no se descarta la ocurrencia de ascensos moderados a significativos en sus principales afluentes, especial atención a los ríos Bojayá, Quito y Bebarama. El IDEAM recomienda a las autoridades de Gestión del Riesgo y a la población en general asentada en las riberas de estos ríos y afluentes (especialmente los municipios de Bojayá y vigía del fuerte), estén atentos al comportamiento de los niveles de estos cauces.

ALERTAS POR NIVELES DE LOS RÍOS

REGIÓN ANDINA

SITIOS PARA LOS CUALES SE GENERA LA ALERTA

PROBABILIDAD DE CRECIENTES SÚBITAS EN LOS RÍOS DE MONTAÑA DEL DEPARTAMENTO DE ANTIOQUIA.

Se mantiene esta alerta debido a que se espera que las lluvias persistan durante el día de hoy por lo que no se descarta la ocurrencia de crecientes súbitas de carácter moderado a significativa en los ríos Frío y otros directos al río Cauca, así como para la cuenca de los ríos Nechí, Bagre, Taraza, Anorí, Porce, San Bartolo y Cimitarra, entre otros.

PROBABILIDAD DE CRECIENTES SÚBITAS EN LOS RÍOS SUAREZ, CARARE Y OPÓN.

Se mantiene esta alerta debido a que se espera que persistan las precipitaciones en las cuencas de los ríos de Oro, Carare, Opón, Suarez, Fonce y sus afluentes. Dada la magnitud de las precipitaciones esperadas no se descarta la ocurrencia de crecientes súbitas de carácter moderado en estas corrientes, al igual que en los afluentes del río Sogamoso. El IDEAM recomienda a las autoridades de Gestión del Riesgo y a la población en general asentada en las riberas de estos ríos, estén atentos al comportamiento de los niveles dado que se pronostica crecientes súbitas.

PROBABILIDAD DE CRECIENTES SÚBITAS EN LOS RÍOS DE LA CUENCA DEL RIO CATATUMBO.

Se sugiere esta alerta dado que se prevé persistan las precipitaciones especialmente en las partes medias y bajas de los ríos los ríos Tarra, Nuevo Presidente - Tres Bocas (Sardinata, Tibú), Zulia, Pamplonita, Oro, Algodonal. El IDEAM recomienda especialmente a los corregimientos de La Pesa, Casetabla y Centenario entre otros, mantener seguimiento continuo en el comportamiento de los niveles de estos cauces.

SE PREVEN CRECIENTES SÚBITAS EN LOS RÍOS DEL DEPARTAMENTO DEL CAUCA.

Se cambia la alerta amarilla a naranja dadas las precipitaciones que se han registrado en amplios sectores del Macizo Colombiano, principalmente en estribaciones del flanco nororiental y noroccidental de la bota caucana, por lo que se registran incrementos importantes del río Cauca, especialmente desde los sectores de las Lomas de San Rafael y Loma Larga; adicionalmente varios de sus afluentes, donde se destacan los ríos Hondo, Palacé, Sucio, Salado, Piendamó, Timba, Ovejas, Quinamayo, Palo y sus afluentes, los cuales pueden presentar represamientos en los puntos de sus confluencias. El río Cauca presenta niveles que oscilan en el rango alto. Adicionalmente los ríos Molino, Piedras y Ejido, los cuales tienen parte de sus cuencas en proximidades de asentamientos urbanos y rurales de Popayán, presentan niveles altos. Por lo anterior se recomienda a las autoridades estar atentos a cambios en sus niveles, los cuales presentan tendencia al ascenso.

**ALERTA
NARANJA**

ALERTAS POR NIVELES DE LOS RÍOS

REGIÓN ANDINA

SITIOS PARA LOS CUALES SE GENERA LA ALERTA

ALERTA NARANJA

PROBABILIDAD DE CRECIENTES SÚBITAS PARA LOS RÍOS DEL DEPARTAMENTO DEL HUILA.

Debido a las lluvias que se han registrado se mantiene este nivel de alerta frente a la probabilidad de crecientes súbitas de carácter moderado, especial atención para la parte alta del río Magdalena, ríos Suaza, Timaná, Cabrera, Páez, Yaguará, Neiva, Fortalecillas y demás afluentes al río Magdalena en la parte alta. El IDEAM recomienda a las autoridades de Gestión del Riesgo Local y Regional y a la población en general asentada en las riberas de estos ríos, estén atentos al comportamiento de los niveles dado que se pronostica crecientes súbitas.

NIVELES ALTOS EN LA CUENCA MEDIA DEL RÍO MAGDALENA

Descenso en el nivel del río Magdalena en el sector comprendido entre Barrancabermeja (Santander), San Pablo (Bolívar) y La Gloria (Cesar); sin embargo, los niveles aún siguen siendo altos en este sector. Se espera que durante el fin de semana los ríos Oro, Carare, Lebrija, Opón presenten ascenso moderados del nivel lo que favorecerá que los niveles se mantengan altos en este tramo del río Magdalena. El IDEAM recomienda a las autoridades de Gestión del Riesgo y a la población en general asentada en las riberas de estos ríos, este atentos al comportamiento de los niveles del río Magdalena en este sector.

REGIÓN CARIBE

SITIOS PARA LOS CUALES SE GENERA LA ALERTA

ALERTA NARANJA

CRECIENTES SÚBITAS EN LOS RÍOS DEL URABÁ ANTIOQUEÑO.

Se mantiene la alerta naranja dado que se prevé crecientes súbitas en los ríos Mulatos, Vijagüal, Zungo, Grande, Guadualito, Currulao y Turbo, debido a las lluvias que se ha registrado en los sectores del Urabá Antioqueño y al pronóstico de las mismas durante los siguientes días. El IDEAM recomienda a las autoridades de Gestión del Riesgo Local y Regional y a la población en general asentada en las riberas de estos ríos, permanezcan atentos al comportamiento de los niveles.

NIVELES ALTOS EN EL RÍOS CESAR

Debido a las persistentes lluvias en la cuenca del río Cesar se han incrementado los niveles alcanzando valores muy cercanos a la cota de afectación en la parte baja a la altura de Puente Canoa, debido a que se espera que esta condición se mantenga se sugiere este nivel de alerta.

ALERTAS POR NIVELES DE LOS RÍOS

REGIÓN PACÍFICO

SITIOS PARA LOS CUALES SE GENERA LA ALERTA

CRECIENTES SÚBITAS EN LA CUENCA DEL RÍO SAN JUAN

Se mantiene este nivel de alerta debido a que se prevé que persistan las precipitaciones a lo largo de la cuenca del río San Juan, por lo que se espera se presenten crecientes súbitas de carácter moderado a significativo en el cauce principal y sus afluentes. El IDEAM recomienda a las autoridades de Gestión del Riesgo y a la población en general estar atenta a la variación de los niveles en este río y sus afluentes, ante la probabilidad de incrementos súbitos.

CRECIENTES SÚBITAS DE LOS RÍOS MICAY Y TIMBIQUÍ.

Se esperan que persistan las lluvias en la cuenca alta del río Timbiquí (y sus principales afluentes como son quebrada Pichinambo, río Cheté, río Coteje y río Sesé) y el río Micay, por lo que se espera que se sigan presentando ascenso de ligeros a moderados en los niveles. El IDEAM recomienda a Gestión del Riesgo, organismos de socorro y comunidad en general, estar atentos a la evolución de estas condiciones hidrológicas.

PROBABILIDAD DE CRECIENTES SÚBITAS EN LOS RÍOS CAJAMBRE, MAYORQUÍN, RAPOSO, DAGUA Y ANCHICAYÁ.

Se pronostican lluvias en las cuencas aportantes lo que sigue generando alta probabilidad de generar crecientes súbitas en los ríos Cajambre, Mayorquín, Raposo, Anchicayá y especialmente en el río Dagua. Por lo anterior, el IDEAM recomienda a las autoridades de Gestión del Riesgo y población en general asentada en las riberas de estos ríos permanecer atentos al comportamiento de los niveles ante probables afectaciones por desbordamientos e inundaciones en zonas rurales y urbanas de los municipios de Buenaventura y Dagua. Igualmente no se descartan incrementos importantes del río Escalereite y del río San Cipriano, en inmediaciones de Buenaventura (Valle del Cauca).

CRECIENTES SÚBITA EN EL RÍO MIRA

Dadas las lluvias de la madrugada de hoy, el río Mira a la altura de Tumaco- Nariño refleja un incremento súbito de niveles por lo cual se emite esta alerta naranja, se espera que con la disipación de las precipitaciones los niveles también empiecen a descender sin embargo se recomienda a la población mientras esto sucede estar alerta mediante los organismos de socorro a posibles afectaciones por dichos incrementos ya mencionados.

**ALERTA
NARANJA**

ALERTAS POR NIVELES DE LOS RÍOS

REGIÓN ANDINA

SITIOS PARA LOS CUALES SE GENERA LA ALERTA

INCREMENTO EN EL NIVEL DEL RÍO BOGOTÁ.

Se esperan lluvias para el día de hoy en la cuenca media y baja, lo que favorecerá la ocurrencia de ascenso moderados en el cauce principal y sus afluentes en este sector del río, se sugiere continuar con el seguimiento en las siguientes zonas especialmente::

- **Cuenca media:** para zonas bajas de Funza, Mosquera, el Distrito Capital y parte del municipio de Soacha, ante la eventual incremento de los ríos Salitre o Juan Amarillo, San Francisco, Fucha, Teusacá, Tunjuelo y Balsillas, afluentes al río Bogotá.
- **Cuenca del río Tunjuelo:** para éste río y para sus principales afluentes, como son las quebradas Yomasa, Santa Librada, Hoya del Ramo y Chiguaza por su margen derecha y las quebradas Yerbabuena, Trompetas, de Limas y Terreros por su margen izquierda.
- **Cuenca baja:** para este río y sus principales afluentes a la altura de los municipios de Apulo, Anapoima, Tocaima, y Girardot.

PROBABILIDAD DE CRECIENTES SÚBITAS EN EL RÍO SUMAPÁZ

Se mantiene esta alerta dadas las precipitaciones que se han registrado en el sur del departamento de Cundinamarca, lo cual está generando una creciente súbita en el río Sumapáz a la altura de los municipios de Cabrera y Pandi (Cundinamarca).

PROBABILIDAD DE CRECIENTES SÚBITAS PARA LOS RÍOS DEL TOLIMA

Se mantiene alerta a amarilla en los ríos de Tolima; especial atención para los ríos Cunday, Cuinde, Prado, Negro, Coello, Luisa y Totaré. Igualmente para las cuencas bajas de los ríos Gualí y Guarinó.

PROBABILIDAD DE CRECIENTES SÚBITAS PARA LOS RÍOS DEL VALLE DEL CAUCA

Dadas las persistentes lluvias que se han registrado en el departamento del Valle del Cauca se mantiene la alerta amarilla especialmente para los ríos y quebradas de la zona como los ríos Guadalajara, San Pedro, Fraile, Amaime y sus afluentes. Igualmente, se pueden presentar incrementos moderados en las cuencas de los ríos Frio, Guachal, Guabas, Tuluá, Pescador, Jamundí, Lili, Meléndez, Cañaveralejo y Cali. El IDEAM recomienda a las autoridades de Gestión del Riesgo Local y Regional y a la población en general asentada en las riberas de estos ríos, se mantengan muy atentos al comportamiento de los niveles de estos ríos.

SE PREVEN CRECIENTES SÚBITAS EN LOS RÍOS DEL EJE CAFETERO.

Se mantiene esta alerta dado que se prevén crecientes súbitas en los afluentes a los ríos del Eje Cafetero, producto de las lluvias de variada intensidad que se han registrado en las cuencas de los ríos Chinchiná, La Vieja, Quindio, Otún, Consotá, Risaralda, Frío y Tapias, entre otros. Especial atención en Pereira-Risaralda, Cartago-Valle del Cauca) y Pijao-Quindío, especialmente al río Lejos.

ALERTA AMARILLA

ALERTAS POR NIVELES DE LOS RÍOS

REGIÓN ORINOQUIA

SITIOS PARA LOS CUALES SE GENERA LA ALERTA

ALERTA AMARILLA

PROBABILIDAD DE CRECIENTES SÚBITAS EN EL RÍO GUATIQUEÍA - META

Se mantiene esta alerta dado que continua los niveles altos y la probabilidad de crecientes súbitas del río Guatiquéia y sus afluentes, en especial en algunos sectores al noroccidente de la ciudad de Villavicencio a la altura de la estación Puente Abadía. El IDEAM recomienda a las autoridades de Gestión del Riesgo y a la población en general asentada en las riberas del río permanecer atentos al comportamiento de los niveles ante posibles crecientes súbitas. La recomendación se extiende para la cuenca del río Garagoa, Guavio, Lengupá y Upía, dado que se prevé crecientes súbitas, producto de las lluvias de variada intensidad que se registraron en leste sector..

REGIÓN AMAZONAS

SITIOS PARA LOS CUALES SE GENERA LA ALERTA

ALERTA AMARILLA

PROBABILIDAD DE CRECIENTES SÚBITAS EN LOS RÍOS MOCOA, SANGOYACO Y MULATO, UBICADOS EN LA PARTE ALTA DE LA CUENCA DEL RÍO CAQUETÁ.

Se mantiene esta alerta dado que se prevé nuevos incrementos en el nivel de los ríos Mocoa, Mulato, Sangoyaco, y la quebrada La Taruca, debido a que se pronostica algunas lluvias de variada intensidad en la zona. El IDEAM recomienda a la población en general permanezcan atentos al comportamiento de los niveles de estos ríos.

PROBABILIDAD DE CRECIENTES SÚBITAS EN LOS RÍOS AFLUENTES AL RÍO PUTUMAYO.

Se mantiene esta alerta dado que se han presentado moderados aumentos en el nivel de los ríos del alto Putumayo y río San Miguel, y se pronostica algunas lluvias de variada intensidad en la zona. El IDEAM recomienda a la población en general permanezcan atentos al comportamiento de los niveles de estos ríos.

PROBABILIDAD DE CRECIENTES SÚBITAS EN EL RÍO CARAÑO Y HACHA.

Se mantiene esta alerta dado que se pronostica persistan las lluvias durante los próximos días en el piedemonte caqueteño, por lo que se pueden presentar nuevos incrementos moderados en los niveles de los ríos Hacha y Caraño, ambos afluentes del río Orteguzaza, y en la quebrada La Perdiz a la altura del municipio de Florencia (Caquetá). El IDEAM recomienda a la población en general permanezcan atentos al comportamiento de los niveles de estos ríos.

ALERTAS POR NIVELES DE LOS RÍOS

REGIÓN CARIBE

SITIOS PARA LOS CUALES SE GENERA LA ALERTA

ALERTA AMARILLA

PROBABILIDAD DE CRECIENTES SÚBITAS PARA LOS RÍOS DEL DEPARTAMENTO DE ATLÁNTICO, BOLÍVAR Y SUCRE.

Se mantiene esta alerta debido a las fuertes precipitaciones que se han presentado en los departamentos de Atlántico, Bolívar y Sucre; por lo que se recomienda especial atención a los ríos, quebradas y arroyos de esta zona, resaltando los arroyos de Cartagena y Barranquilla, caños de la región de la Mojana, canal del Dique, ríos San Miguel, Boque, Inanea, Santo Domingo, Taracué entre otros. Se destacan las lluvias de las últimas horas las cuales posiblemente generen encharcamientos en vías y calles de la ciudad de Cartagena, principalmente por el colapso del alcantarillado fluvial.

CRECIENTES SÚBITAS EN LA CUENCA ALTA DEL RÍO SAN JORGE.

Se mantiene alerta amarilla en la cuenca alta del río San Jorge en consideración a la probabilidad de lluvias en la parte alta de la cuenca. Se recomienda hacer seguimiento a los niveles de los ríos San Pedro (municipio de Puerto Libertador) y San Jorge (municipio de Montelíbano), de acuerdo con el pronóstico se prevé ocurrencia de lluvias. Por lo tanto se recomienda a las autoridades de Gestión del Riesgo y a pobladores de sectores bajos especialmente en el sector Montelíbano, La Apartada, Buenavista (Departamento de Córdoba).

ALERTAS POR AMENAZAS DE INCENDIOS DE LA COBERTURA VEGETAL

ALERTA ROJA:

Amenaza Alta o muy alta de ocurrencia de incendios de la cobertura vegetal en zonas de bosques, cultivos y pastos, localizados en los siguientes municipios y sectores aledaños:

ALERTA NARANJA:

Amenaza moderada de ocurrencia de incendios de la cobertura vegetal en zonas de bosques, cultivos y pastos, localizados en los siguientes municipios y sectores aledaños:

REGIÓN CARIBE

SITIOS PARA LOS CUALES SE GENERA LA ALERTA

**ALERTA
 NARANJA**

ATLÁNTICO: Puerto Colombia, Repelón, Tubará.
BOLÍVAR: Magangué, Mompós, San Estanislao, Santa Rosa del Sur, Zambrano.
CESAR: Agustín Codazzi, Astrea, Becerrill, Bosconia, El Copey, El Paso, La Paz, Manaure Balcón del Cesar, Pueblo Bello, San Diego.
CÓRDOBA: Chima, La Apartada, Lorica
LA GUAJIRA: Albania, Barrancas, Dibulla, Distracción, El Molino, Fonseca, Hato Nuevo, La Jagua del Pilar, Maicao, Manaure, Riohacha, Uribia, Urumita, Villanueva.
MAGDALENA: Algarrobo, Aracataca, Ariguaní (El Difícil), El Retén, Pivijay, Plato, Sabanas de San Angel, San Sebastián de Buenavista, San Zenón.

REGIÓN ANDINA

SITIOS PARA LOS CUALES SE GENERA LA ALERTA

**ALERTA
 NARANJA**

BOYACÁ: Chiscas, Covarachía, Siachoque, Somondoco, Susacón
CUNDINAMARCA: Guasca, Mosquera, Tenjo.
NORTE DE SANTANDER: Cáchira, Cúcuta, La Playa, Mutiscua, Ocaña
SANTANDER: Barichara, California, Capitanejo, Cerrito, Charta, Concepción, Curití, Enciso, Guaca, Málaga, Molagavita, San José de Miranda

REGIÓN DE LA ORINOQUIA

SITIOS PARA LOS CUALES SE GENERA LA ALERTA

**ALERTA
 NARANJA**

ARAUCA: Tame
VICHADA: Puerto Carreño

ALERTAS POR AMENAZAS DE DESLIZAMIENTO

ALERTA ROJA:

Amenaza alta a muy alta por deslizamientos de tierra detonados por lluvias, localizados en los siguientes municipios:

ALERTA NARANJA:

Amenaza moderada por deslizamientos de tierra detonados por lluvias, localizados en los siguientes municipios:

REGIÓN ANDINA

ALERTA ROJA

SITIOS PARA LOS CUALES SE GENERA LA ALERTA

ANTIOQUIA: Andes y Nariño.

REGIÓN PACIFICO

ALERTA ROJA

SITIOS PARA LOS CUALES SE GENERA LA ALERTA

CHOCÓ: Alto Baudó, Bahía Solano, Bojayá, Nuquí

REGIÓN ORINOQUIA

ALERTA ROJA

SITIOS PARA LOS CUALES SE GENERA LA ALERTA

META: Cubarral y El Castillo.

REGIÓN CARIBE

ALERTA NARANJA

SITIOS PARA LOS CUALES SE GENERA LA ALERTA

MAGDALENA: Santa Marta
CESAR: San Alberto y San Martín.

REGIÓN ANDINA

ALERTA NARANJA

SITIOS PARA LOS CUALES SE GENERA LA ALERTA

ANTIOQUIA: Caramanta
CALDAS: Aguadas, Marmato, Pácora, Samaná.
CUNDINAMARCA: Bogotá, D.C., La Calera.
HUILA: Neiva.
NORTE DE SANTANDER: La Esperanza.
QUINDIÓ: Circasia, Filandia, Salento

ALERTAS POR AMENAZAS DE DESLIZAMIENTO

ALERTA ROJA:

Amenaza alta a muy alta por deslizamientos de tierra detonados por lluvias, localizados en los siguientes municipios:

ALERTA NARANJA:

Amenaza moderada por deslizamientos de tierra detonados por lluvias, localizados en los siguientes municipios:

REGIÓN PACÍFICO

SITIOS PARA LOS CUALES SE GENERA LA ALERTA

ALERTA NARANJA

CAUCA: Almaguer, Argelia, Balboa, Bolívar, Cajibío, Caldono, El Tambo, Guapi, Jambaló, La Sierra, La Vega, Mercaderes, Patía, Piemonte, Piendamó, Rosas, Silvia, Sotará, Sucre, Timbío, Timbiquí, Toribío, Totoró.

CHOCÓ: Atrato, Bagadó, Bajo Baudó, Carmen del Darién, Cértegui, Condoto, El Cantón del San Pablo, Istmina, Juradó, Lloró, Medio Atrato, Medio Baudó, Medio San Juan, Nóvita, Quibdó, Río Iró, Río Quito, Riosucio, Tadó, Unión Panamericana.

NARIÑO: Albán, Barbacoas, Belén, Buesaco, Colón, Cumbitara, El Charco, El Tablón, La Cruz, La Unión, Leiva, Linares, Ricaurte, Samaniego, San Bernardo, San Lorenzo, San Pedro de Cartago, Taminango.

VALLE DEL CAUCA: Buenaventura, Calima.

REGIÓN DE LA AMAZONÍA

SITIOS PARA LOS CUALES SE GENERA LA ALERTA

ALERTA NARANJA

PUTUMAYO: Mocoa

REGIÓN DE LA ORINOQUÍA

SITIOS PARA LOS CUALES SE GENERA LA ALERTA

ALERTA NARANJA

META: Acacías, El Dorado, Guamal, Lejanías, Villavicencio.

REGIÓN CARIBE

SITIOS PARA LOS CUALES SE GENERA LA ALERTA

ALERTA AMARILLA

CESAR: La Gloria, Pailitas, Pelaya y Valledupar.

CORDOBA: Puerto Libertador..

LA GUAJIRA: San Juan del Cesar.

MAGDALENA: Ciénaga y Fundación.

ALERTAS POR AMENAZAS DE DESLIZAMIENTO

ALERTA ROJA:

Amenaza alta a muy alta por deslizamientos de tierra detonados por lluvias, localizados en los siguientes municipios:

ALERTA NARANJA:

Amenaza moderada por deslizamientos de tierra detonados por lluvias, localizados en los siguientes municipios:

REGIÓN ANDINA

SITIOS PARA LOS CUALES SE GENERA LA ALERTA

ALERTA AMARILLA

ANTIOQUIA: Abejorral, Amagá, Amalfi, Angelópolis, Anorí, Argelia, Armenia, Briceño, Cáceres, Caldas, Campamento, Cañasgordas, Caracolí, Ciudad Bolívar, Concordia, Dabeiba, Ebéjico, Fredonia, Frontino, Giraldo, Heliconia, Ituango, La Ceja, La Pintada, La Unión, Maceo, Medellín, Montebello, Puerto Berrío, Puerto Nare, Puerto Triunfo, Remedios, Salgar, San Carlos, San Francisco, San Luis, Santa Bárbara, Santa Fe de Antioquia, Segovia, Sonsón, Sopetrán, Tarazá, Tarso, Toledo, Uramita, Urrao, Valdivia, Vegachí, Venecia, Yalí, Yarumal, Yolombó.

BOYACÁ: Almeida, Aquitania, Berbeo, Betéitiva, Buenavista, Campohermoso, Chinavita, Chita, Chivor, Coper, Corrales, El Espino, Gámeza, Guicán, La Victoria, Labranzagrando, Macanal, Maripí, Miraflores, Mongua, Monquirá, Muzo, Otanche, Pachavita, Páez, Pajarito, Panqueba, Pauna, Paya, Paz de Río, Pesca, Pisva, Puerto Boyacá, Quípama, Rondón, Saboyá, San José de Pare, San Luis de Gaceno, San Pablo de Borbur, Santa María, Santana, Socotá, Sogamoso, Tasco, Tibaná, Tópaga, Turmequé, Umbita, Ventaquemada.

CALDAS: Anserma, Chinchiná, Filadelfia, La Merced, Manzales, Manzanares, Marquetalia, Marulanda, Neira, Palestina, Pensilvania, Risaralda, Salamina, Supia, Victoria, Villamaria.

CUNDINAMARCA: Agua de Dios, Albán, Anapoima, Anolaima, Apulo, Arbeláez, Beltrán, Bituima, Bojacá, Cabrera, Cachipay, Caparrapí, Cáqueza, Carmen de Carupa, Chaguaní, Chipaque, Chocontá, Cucunubá, El Colegio, El Peñón, El Rosal, Facatativá, Fusagasugá, Gachetá, Gama, Granada, Guaduas, Guatavita, Guayabal de Siquima, Guayabetal, Gutiérrez, Jerusalén, La Mesa, La Palma, La Peña, La Vega, Lenguazaque, Mchetá, Medina, Nilo, Nimaima, Nocaima, Pacho, Paime, Pandi, Pasca, Pulí, Quebradanegra, Quetame, Quipile, Ricaurte, San Antonio de Tequendama, San Bernardo, San Cayetano, San Francisco, San Juan de Rioseco, Sasaima, Sesquilé, Sibaté, Sylvania, Soacha, Subachoque, Suesca, Supatá, Sutatausa, Tabio, Tausa, Tena, Tibacuy, Tocaima, Topaipí, Ubalá, Utica, Venecia, Vergara, Vianí, Villagómez, Villapinzón, Villeta, Viotá, Yacopí, Zipacón, Zipaquirá.

HUILA: Agrado, Aipe, La Plata, Paicol, Pitalito, Rivera, Tello, Tesalia

NORTE DE SANTANDER: Ábrego, Cácosta, Chinácota, Chitagá, Convención, Cucutilla, Durania, El Zulia, Gramalote, Hacarí, Labateca, Lourdes, Pamplona, Salazar, San Calixto, Sardinata, Silos, Teorama, Toledo, Villa Caro.

QUINDÍO: Buenavista, Calarcá, Córdoba, Pijao.

RISARALDA: Pereira, Santa Rosa de Cabal.

ALERTAS POR AMENAZAS DE DESLIZAMIENTO

ALERTA ROJA:

Amenaza alta a muy alta por deslizamientos de tierra detonados por lluvias, localizados en los siguientes municipios:

ALERTA NARANJA:

Amenaza moderada por deslizamientos de tierra detonados por lluvias, localizados en los siguientes municipios:

REGIÓN ANDINA	
ALERTA AMARILLA	SITIOS PARA LOS CUALES SE GENERA LA ALERTA
	<p>SANTADER: Albania, Barbosa, Barrancabermeja, Bolivar, Carcasí, Charalá, Chipatá, Cimitarra, Contratación, Coromoro, El Carmen, El Guacamayo, Encino, Florián, Floridablanca, Girón, Guadalupe, Guavatá, Guepsa, La Belleza, La Paz, Landázuri, Lebrija, Macaravita, Matanza, Mogotes, Oiba, Puente Nacional, Rionegro, San Andrés, San Benito, San Miguel, San Vicente de Chucurí, Santa Helena del Opón, Suaita, Sucre, Tona, Valle de San José, Vélez.</p> <p>TOLIMA: Alpujarra, Anzoátegui, Armero, Ataco, Cajamarca, Carmen de Apicalá, Casabianca, Chaparral, Cunday, Dolores, Falan, Fresno, Herveo, Ibagué, Icononzo, Lérida, Líbano, Mariquita, Melgar, Murillo, Natagaima, Palocabildo, Planadas, Prado, Purificación, Rioblanco, Roncesvalles, San Antonio, Villahermosa, Villarrica.</p>
REGIÓN ORINOQUIA	
ALERTA AMARILLA	SITIOS PARA LOS CUALES SE GENERA LA ALERTA
	<p>CASANARE: Aguazul, Chámeza, Hato Corozal, La Salina, Nunchía, Paz de Ariporo, Pore, Recetor, Sabanalarga, Támara, Tauramena, Yopal.</p> <p>META: Cumaral y Restrepo.</p>
REGIÓN PACIFICO	
ALERTA AMARILLA	SITIOS PARA LOS CUALES SE GENERA LA ALERTA
	<p>CAUCA: Buenos Aires, Caloto, Corinto, Florencia, Inzá, López, Miranda, Morales, Páez, Popayán, Puracé, San Sebastián, Santa Rosa, Santander de Quilichao, Suárez.</p> <p>CHOCÓ: El Carmen, San José del Palmar, Sipí.</p> <p>NARIÑO: Arboleda, Chachagüí, El Peñol, El Rosario, El Tambo, La Llanada, Los Andes, Magüí, Pasto, Policarpa, Providencia, San Pablo, Santa Bárbara, Santa Cruz, Túquerres.</p> <p>VALLE DEL CAUCA: Bolívar, Buga, Bugalagrande, Dagua, El Cerrito, El Dovio, Palmira, San Pedro, Sevilla, Tuluá, Versalles.</p>
REGIÓN DE LA AMAZONÍA	
ALERTA AMARILLA	SITIOS PARA LOS CUALES SE GENERA LA ALERTA
	<p>CAQUETÁ: Belén de Los Andaquíes y Morelia.</p> <p>PUTUMAYO: San Francisco, Santiago</p>

ALERTAS POR AMENAZAS DE DESLIZAMIENTO

ALERTA ROJA:

Amenaza alta a muy alta por deslizamientos de tierra detonados por lluvias, localizados en los siguientes municipios:

ALERTA NARANJA:

Amenaza moderada por deslizamientos de tierra detonados por lluvias, localizados en los siguientes municipios:

SECTORES VIALES IDENTIFICADOS CON POTENCIALIDAD de DESLIZAMIENTOS, EN LOS CUALES GENERAN ALERTAS

DEPARTAMENTO	SECTOR VIAL
ANTIOQUIA	La Felisa - La Pintada Medellin – La Pintada Caucasia – Planeta Rica Tarazá - Caucaasia
CALDAS	La Felisa - La Pintada Manizales – La Pintada Tres Puertas - Puente Libertad
CAQUETÁ	Neiva - Balsillas
CAUCA	Cano - Mojarras Higuerones - Mojarras Jambaló – Toribío La Lupa - Santiago Morales - Piendamó Mojarras – Popayán Munchique - Popayán Pasto - Higuerones Piendamó – Totoró Popayán - Jamundí Rosas - La Sierra - La Vega - San Sebastián – Santiago Timbío - El Tablón
CESAR	San Alberto - La Mata
CHOCÓ	Certeguí - Quibdó Las Animas - Certeguí Las Animas - Mumbú Quibdó - La Mansa Río Pató (El Afirmado) Río Pató (El Afirmado) - La Ye (Las Animas)
CUNDINAMARCA	Bogotá (El Portal) – Villavicencio

ALERTAS POR AMENAZAS DE DESLIZAMIENTO

ALERTA ROJA:

Amenaza alta a muy alta por deslizamientos de tierra detonados por lluvias, localizados en los siguientes municipios:

ALERTA NARANJA:

Amenaza moderada por deslizamientos de tierra detonados por lluvias, localizados en los siguientes municipios:

SECTORES VIALES IDENTIFICADOS CON POTENCIALIDAD de DESLIZAMIENTOS, EN LOS CUALES GENERAN ALERTAS

DEPARTAMENTO	SECTOR VIAL
HUILA	Neiva - Balsillas
MAGDALENA	Santa Marta - Río Palomino
META	Bogotá (El Portal) - Villavicencio Pipiral - Villavicencio
NARIÑO	Cano – Mojarras Junín - Túquerres Pasto - Higueros Tumaco – Junín
NORTE DE SANTANDER	Río Negro - San Alberto
QUINDÍO	Armenia-Pereira
SANTANDER	Río Negro - San Alberto
VALLE DEL CAUCA	Buenaventura - Cruce Ruta 40 (Loboguerrero) Intersección Sena - Intersección Citronela Popayán - Jamundí

ALERTAS METEOMARINA

MAR CARIBE

<p>ALERTA AMARILLA</p>	<p>POR TIEMPO LLUVIOSO</p> <p>Se estima al occidente del Mar Caribe colombiano; se registren lluvias de variada intensidad acompañadas en algunos casos por descargas eléctricas. Por lo anterior, se sugiere a los habitantes costeros estar atentos a la evolución de las condiciones meteorológicas y a los usuarios de pequeñas embarcaciones consultar con las Capitanías de puerto antes de zarpar.</p>
<p>ALERTA AMARILLA</p>	<p>POR PLEAMAR</p> <p>Hasta el próximo 9 de diciembre, el nivel del mar en la cuenca del mar Caribe central en cercanías a Cartagena, estará bajo la influencia de una de las pleamares más significativas del mes, asociada a la marea astronómica. Por tal motivo se recomienda a los habitantes de las áreas costeras y embarcaciones menores estar atentos a la evolución del fenómeno y consultar con las Capitanías de Puerto antes de zarpar.</p>

OCEANO PACIFICO

<p>ALERTA AMARILLA</p>	<p>POR TIEMPO LLUVIOSO</p> <p>Se prevé abundante nubosidad y lluvias de variada intensidad, al centro y norte de la Cuenca del Pacifico colombiano, estas lluvias pueden estar acompañadas de descargas eléctricas y vientos fuertes. Por lo anterior, se sugiere a los habitantes costeros estar atentos a la evolución de las condiciones meteorológicas y a los usuarios de pequeñas embarcaciones consultar con las Capitanías de puerto antes de zarpar.</p>
-------------------------------	--

°C: grados Celsius

m: metros

mm: milímetros

msnm: metros sobre nivel del mar

Km/h: kilómetros por hora

HLC: hora local colombiana

GOES: Geostationary Operational Environmental Satellites (Satélite Geoestacionario Operacional Ambiental).

GOES-13 es el designado GOES-Este, localizado en 75° W sobre el ecuador geográfico.

PNN: Parque Nacional Natural

SFF: Santuario de Fauna y Flora



ALERTA ROJA. PARA TOMAR ACCIÓN Advierte al Sistema Nacional de Gestión del Riesgo de Desastres sobre el peligro de un fenómeno y sus efectos adversos sobre la población. Se emite una alerta sólo cuando la identificación de un evento extraordinario indique la amenaza inminente y cuando la gravedad del fenómeno requiera atención prioritaria de los comités departamentales y locales.



ALERTA NARANJA. PARA PREPARARSE Indica la amenaza de un fenómeno. No implica riesgo inmediato por lo que es catalogado como un mensaje para informarse y prepararse. El aviso implica vigilancia continua ya que las condiciones son propicias para el desarrollo de un suceso natural.



ALERTA AMARILLA. PARA INFORMARSE Se emite cuando las condiciones hidrometeorológicas son favorables para la ocurrencia de un fenómeno natural y pueden aumentar el riesgo según los pronósticos. Por sus características, este nivel está encaminado a informar.

CONDICIONES NORMALES Indica que no existe ninguna clase de alerta para la región o zona mencionada.

OMAR FRANCO | Director General

CHRISTIAN EUSCÁTEGUI | Jefe Oficina del Servicio de Pronósticos y Alertas

Profesionales de Turno:

Jorge González, Viviana Chivatá, Mauricio Torres, Claudia Torres y Laura Macías

<http://www.ideam.gov.co>

Correos electrónicos: servicio@ideam.gov.co, alertas@ideam.gov.co

Calle 25D # 96B – 70, Piso 3. Bogotá, D.C., Colombia.

Teléfono: 3075625 Ext. 1334–1336.

Síguenos en:

