

INFORME TÉCNICO

# DIARIO N° 341

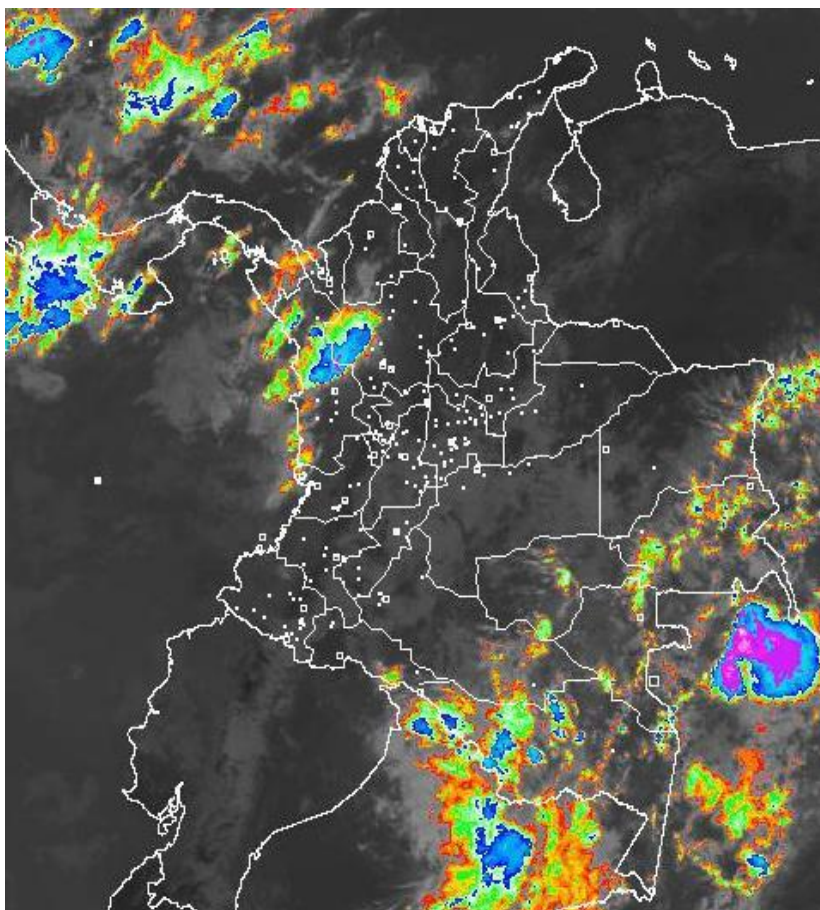
El IDEAM comunica al Sistema Nacional de Gestión del Riesgo (SNGR) y al Sistema Nacional Ambiental (SINA). Bogotá D. C., jueves 07 de diciembre de 2017.

Hora de actualización:  
12:05 p.m.



## IMAGEN SATELITAL

Canal Infrarrojo | 07 de diciembre de 2017 | Hora 10:15 a. m.



## CONDICIONES HIDROMETEOROLÓGICAS ACTUALES

En las últimas horas, han predominado condiciones de tiempo seco en gran parte del país, con excepción en San Andrés y providencia, noroccidente de Antioquia, Chocó, sectores de Amazonas, Vaupés y Guainía. El pronóstico del tiempo indica persistencia de lluvias en el Archipiélago de San Andrés, Chocó y Valle del Cauca, así como en sectores amplios de la Amazonia colombiana. Lluvias ligeras en Córdoba, Sucre, Bolívar, Santander y Cundinamarca.



Consulte todos los días el pronóstico del tiempo y las alertas hidrometeorológicas vigentes del **IDEAM**, en un formato de calidad. Alrededor de las 7:30 a. m. está a disposición del público en [www.ideam.gov.co](http://www.ideam.gov.co).

Se puede ver también en dispositivos móviles **AQUÍ**





# LO MÁS DESTACADO

## LLUVIAS REGISTRADAS EN LAS ÚLTIMAS 24 HORAS

- En las últimas 24 horas se presentó un incremento importante de las precipitaciones, las cuales principalmente se concentraron en las regiones Pacífica, Amazonia y Orinoquia. La mayor precipitación se presentó en el municipio de **Medio San Juan (Chocó), con 216.0 mm.**

## ALERTA ROJA

- Por niveles altos en varias corrientes de los siguientes departamentos: Magdalena, Antioquia, Sucre, Bolívar, Santander y Chocó.
- Por probabilidad alta de deslizamientos de tierra detonados por lluvias, en sectores inestables o de alta pendiente, localizados en varios municipios de las regiones Caribe, Andina y Pacífico.
- Por probabilidad alta de incendios en la cobertura vegetal en varios municipios de las regiones Caribe, Andina y Orinoquia.

## ALERTA NARANJA

- Por niveles con tendencia al ascenso en varias corrientes de los siguientes departamentos: Tolima, Antioquia, Chocó, Cauca, Valle del Cauca, Caquetá y Putumayo.
- Por probabilidad moderada de deslizamientos de tierra detonados por lluvias, en sectores inestables o de alta pendiente, localizados en varios municipios de las regiones Caribe, Andina, Pacífica, Orinoquia y Amazonía.
- Por probabilidad de incendios de la cobertura vegetal en los varios municipios de las regiones Caribe, Andina y Orinoquia.
- Por tiempo lluvioso en el mar Caribe.

## ALERTA AMARILLA

- Por niveles con moderada tendencia al ascenso en varias corrientes de los siguientes departamentos: Cundinamarca, Tolima, Valle del Cauca, Cesar, Sucre, Quindío, Risaralda, Córdoba, Atlántico, Magdalena y Bolívar, Antioquia.
- Por probabilidad baja de deslizamientos de tierra detonados por lluvias, en sectores inestables o de alta pendiente, localizados en amplias áreas de las regiones Caribe, Andina, Amazónica, Pacífica y Orinoquia.
- Por pleamar y oleaje y viento en el mar Caribe.
- Por tiempo lluvioso y por pleamar en el Océano Pacífico.

# PRONÓSTICO CONDICIONES METEOROLÓGICAS ESPECIALES

## ÁREA DEL VOLCÁN GALERAS

Prevecerán las condiciones de tiempo seco en las primera horas del día. Al final de la tarde no se descartan algunas lloviznas en el sector.

El SERVICIO GEOLÓGICO COLOMBIANO reporta en nivel AMARILLO (III): CAMBIOS EN EL COMPORTAMIENTO DE LA ACTIVIDAD VOLCÁNICA. Lat: 155 Lon: -77.37

ELEVACIÓN (pies)	DIRECCIÓN	VELOCIDAD	
		NUDOS	Km/h
10.000	ESTE	0 - 5	0 - 9
18.000	NORESTE	5 - 10	9 - 18
24.000	OESTE	5 - 10	9 - 18
30.000	SUR	5 - 10	9 - 18

## ÁREA DEL VOLCÁN NEVADO DEL HUILA

A lo largo de la jornada se estima cielo entre parcial y mayormente cubierto con predominio de tiempo seco.

El SERVICIO GEOLÓGICO COLOMBIANO reporta en nivel AMARILLO (III): CAMBIOS EN EL COMPORTAMIENTO DE LA ACTIVIDAD VOLCÁNICA. Lat: 2.92 Lon: -76.05

ELEVACIÓN (pies)	DIRECCIÓN	VELOCIDAD	
		NUDOS	Km/h
10.000	ESTE	0 - 5	0 - 9
18.000	ESTE	5 - 10	9 - 18
24.000	OESTE	5 - 10	9 - 18
30.000	SUROESTE	10 - 15	18 - 27

## ÁREA DEL VOLCÁN CERRO MACHÍN

Para las horas de la mañana se estima tiempo seco. En la tarde y noche mayor nubosidad con precipitaciones entre ligeras y moderadas.

El SERVICIO GEOLÓGICO COLOMBIANO reporta en nivel AMARILLO (III): CAMBIOS EN EL COMPORTAMIENTO DE LA ACTIVIDAD VOLCÁNICA. Lat: 4.80 Lon: -75.62

ELEVACIÓN (pies)	DIRECCIÓN	VELOCIDAD	
		NUDOS	Km/h
10.000	SUR	0 - 5	0 - 9
18.000	ESTE	5 - 10	9 - 18
24.000	OESTE	5 - 10	9 - 18
30.000	SUROESTE	15 - 20	27 - 36

## ÁREA DEL VOLCÁN NEVADO DEL RUIZ

En las horas de la mañana se prevé tiempo seco. Después del mediodía se incrementará la nubosidad con precipitaciones.

El SERVICIO GEOLÓGICO COLOMBIANO reporta en nivel AMARILLO (III): CAMBIOS EN EL COMPORTAMIENTO DE LA ACTIVIDAD VOLCÁNICA. Lat: 4.89 Lon: -75.32

ELEVACIÓN (pies)	DIRECCIÓN	VELOCIDAD	
		NUDOS	Km/h
10.000	NORESTE	0 - 5	0 - 9
18.000	ESTE	10 - 15	18 - 27
24.000	OESTE	0 - 5	0 - 9
30.000	SUROESTE	15 - 20	27 - 36

## ÁREA DEL COMPLEJO VOLCÁNICO CHILES-CERRO NEGRO DE MAYASQUER

A lo largo de la jornada se estima cielo entre parcial y mayormente cubierto con predominio de tiempo seco.

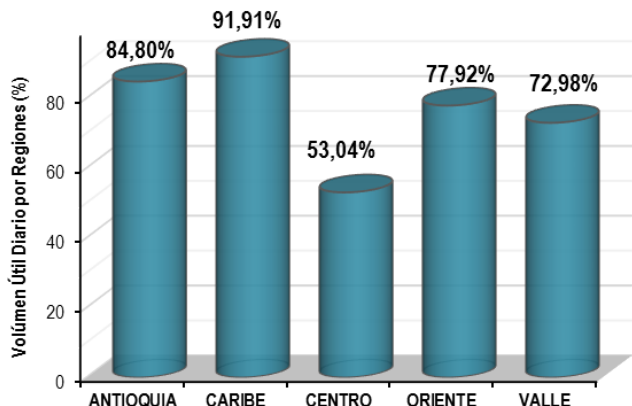
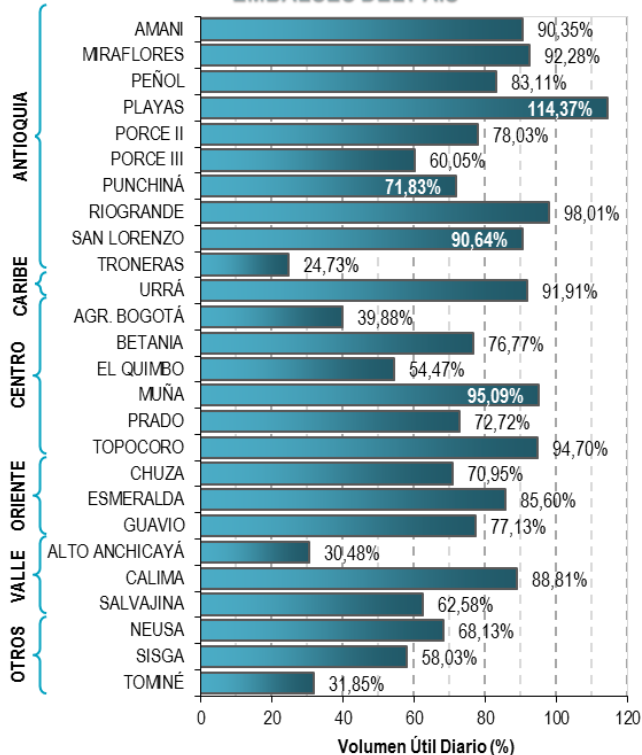
El SERVICIO GEOLÓGICO COLOMBIANO reporta en nivel AMARILLO (III): CAMBIOS EN EL COMPORTAMIENTO DE LA ACTIVIDAD VOLCÁNICA. Lat: 0.81-Lon:77.93 Lat: 0.76 Lon: -77.95

ELEVACIÓN (pies)	DIRECCIÓN	VELOCIDAD	
		NUDOS	Km/h
10.000	ESTE	0 - 5	0 - 9
18.000	NORESTE	5 - 10	9 - 18
24.000	OESTE	5 - 10	9 - 18
30.000	SUROESTE	10 - 15	18 - 27

# ESTADO DE LOS EMBALSES

A continuación se relaciona el volumen útil diario de los principales embalses del país (expresado en porcentaje), de acuerdo con la información reportada por XM S.A. E.S.P en la siguiente dirección electrónica: <http://ido.xm.com.co/ido/SitePages/hidrologia.aspx?q=reservas>

## VOLUMEN ÚTIL DIARIO EN LOS PRINCIPALES EMBALSES DEL PAÍS





Para estar informado diariamente de lo que pasa con el **pronóstico del tiempo y las alertas.**

Síguenos en Twitter  
**@IDEAMColombia**



## PRECIPITACIONES

A continuación se relacionan los municipios donde en las últimas 24 horas se registraron precipitaciones iguales o superiores a 20.0 mm.

Se aclara que las precipitaciones indicadas en los municipios, realmente corresponden a aquellos puntos en los cuales el IDEAM tiene estaciones de monitoreo, pero no necesariamente quiere decir que el dato corresponda a las lluvias que se presentaron directamente sobre el área urbana en donde se concentra la mayor población. En ocasiones la estación sobre la cual se destaca el mayor valor de precipitación, a pesar de pertenecer al municipio, puede quedar alejada del centro poblado principal.

DEPARTAMENTO	MUNICIPIO
AMAZONAS	La Chorrera (24.5).
ANTIOQUIA	Alejandro (20.8).
BOLÍVAR	San Jacinto del Cauca (33.0).
CAQUETÁ	Belén De Los Andaquies (25.0), Valparaíso (23.0), Solano (20.0).
CHOCO	<b>Medio San Juan (216.0)</b> , Istmina (115.0), Lloró (52.6).
GUAINÍA	Inírida (22.0).
PUTUMAYO	Puerto Caicedo (27.0).
QUINDÍO	Armenia (20.0).

Para estar informado diariamente de lo que pasa con el **pronóstico del tiempo y las alertas.**

Síguenos en Twitter  
**@IDEAMColombia**



## TEMPERATURAS MÁXIMAS

A continuación se relacionan los municipios donde en las últimas 24 horas se registraron temperaturas iguales o superiores a 35.0 °C.

Se aclara que las temperaturas indicadas en los municipios, realmente corresponden a aquellos puntos en los cuales el IDEAM tiene estaciones de monitoreo, pero no necesariamente quiere decir que el dato corresponda a las temperaturas que se presentaron directamente sobre el casco urbano en donde se concentra la mayor población. En ocasiones la estación sobre la cual se destaca el mayor valor de temperatura, a pesar de pertenecer al municipio, puede quedar alejada del centro poblado principal.

DEPARTAMENTO	MUNICIPIO
<b>ANTIOQUIA</b>	Fredonia (35.2).
<b>BOLÍVAR</b>	Zambrano (35.2).
<b>CESAR</b>	<b>Bosconia (37.8)</b> , Valledupar (Estación Villa Rosa: 37.2), Valledupar (Estación Apto Alfonso López: 36.4), Valledupar (Estación El Callao: 35.4).
<b>CÓRDOBA</b>	Ayapel (35.0).
<b>HUILA</b>	Neiva (35.3).
<b>LA GUAJIRA</b>	Manaure (36.4), Urumita (35.6).
<b>SANTANDER</b>	Capitanejo (36.2).
<b>TOLIMA</b>	Natagaima (35.6).





# PRONÓSTICO METEOROLÓGICO

Jueves 07 y viernes 08 de diciembre de 2017



REGIÓN	PRONÓSTICO
SABANA DE BOGOTÁ	<p><b>JUEVES.</b> En la tarde se prevé aumento de la nubosidad con probabilidad de lluvias ligeras o lloviznas intermitentes al oriente, mientras que en el resto del área persistirá tiempo seco. En la noche nubosidad variada sin descartar lloviznas en el norte y oriente de la ciudad.</p> <p><b>VIERNES.</b> Para la madrugada se prevé cielo parcial a mayormente nublado con predominio de tiempo seco a excepción del noroccidente donde existe probabilidad de llovizna ligera. En la mañana se prevé cielo parcialmente nublado con probabilidad de lloviznas en el oriente, para el resto de la ciudad predominio de tiempo seco. En la tarde capitalina se espera aumento de la nubosidad con lluvias de variada intensidad sobre gran parte de Bogotá, las más intensas se esperan al oriente, se prevé que estas lluvias se extiendan hasta la noche.</p>
CARIBE	<p><b>JUEVES.</b> Durante las horas de la tarde se prevé aumento de la nubosidad con probabilidad de lluvias en Córdoba y de menor intensidad en zonas de Bolívar, Sucre y sur del Magdalena. En la noche es posible que se intensifiquen las precipitaciones en el sur de Córdoba, Sucre, Bolívar. Lloviznas en inmediaciones de la Sierra Nevada de Santa Marta.</p> <p><b>VIERNES.</b> Es previsto que se presenten lluvias y/o lloviznas en el centro y occidente de la región en áreas de Cesar, Magdalena, Bolívar, Córdoba y Sucre. No se descarta actividad eléctrica.</p>
ARCHIPIÉLAGO DE SAN ANDRÉS, PROVIDENCIA Y SANTA CATALINA	<p><b>JUEVES.</b> Es previsto que se registre cielo mayormente cubierto con precipitaciones entre ligeras y moderadas en el área. Cielo con nubosidad variada en la noche con lluvias y/o lloviznas en San Andrés y Providencia.</p> <p><b>VIERNES.</b> Cielo entre parcial y mayormente cubierto con lluvias ligeras y/o lloviznas en el área.</p>
MAR CARIBE	<p><b>JUEVES.</b> Se mantendrán las lluvias de variada intensidad y con probabilidad de actividad eléctrica en el occidente de la zona Marítima y alta mar y en cercanías a la costa. En el resto del área predominará tiempo seco con cielo seminublado.</p> <p><b>VIERNES.</b> Cielo parcialmente cubierto con lluvias y/o lloviznas en zonas del centro y occidente del Caribe colombiano.</p>
ANDINA	<p><b>JUEVES.</b> Para la tarde es previsto que se registren lluvias en sectores del noroccidente de Antioquia y lloviznas en Risaralda. Durante la noche se prevé lluvias en áreas de Santander, Antioquia, occidente de Cundinamarca y de Boyacá, oriente de Caldas y en Risaralda. Lloviznas en Norte de Santander, norte de Tolima y en las montañas del sur de la región. Posibilidad de tormentas eléctricas.</p> <p><b>VIERNES.</b> Se estima que las lluvias de mayor volumen se concentren en el occidente de la región en zonas de Boyacá, Santander, Antioquia, Cundinamarca, Caldas y Risaralda. Probables descargas eléctricas.</p>

Planeando tu día?  
Descarga YA y conoce...



Consúltalo a diario y únete a  
la Cultura del Pronóstico del IDEAM

Disponible para  



# PRONÓSTICO METEOROLÓGICO

Jueves 07 y viernes 08 de diciembre de 2017



REGIÓN	PRONÓSTICO
<b>INSULAR PACÍFICO</b>	<b>JUEVES.</b> En Gorgona y Malpelo se estima predominio de tiempo seco con nubosidad variada. <b>VIERNES.</b> Para Malpelo se estiman condiciones secas. En Gorgona se prevén lluvias en la madrugada y primeras horas de la mañana, luego disminuirán las lluvias y predominará tiempo seco.
<b>PACÍFICO</b>	<b>JUEVES.</b> En la tarde se estiman lluvias moderadas en el centro y norte de Chocó y litoral del Valle del Cauca. No se descarta actividad eléctrica. Lloviznas en Cauca. Durante la noche se estima incremento de la nubosidad con lluvias entre ligeras y moderadas en varias zonas de la región, las más intensas en Cauca. Probabilidad de actividad eléctrica. <b>VIERNES.</b> Cielo cubierto con lluvias moderadas y descargas eléctricas en áreas de Chocó y Valle del Cauca. Precipitaciones menos intensas en el resto de la región. Alta posibilidad de actividad eléctrica.
<b>OCÉANO PACÍFICO</b>	<b>JUEVES.</b> En el centro y norte de la zona oceánica se estiman lluvias moderadas con actividad eléctrica. <b>VIERNES.</b> Son previstas precipitaciones de variada intensidad en el centro y norte de la cuenca, en alta mar y en zonas aledañas a la costa.
<b>ORINOQUIA</b>	<b>JUEVES.</b> Para la tarde se seguirán registrando precipitaciones en zonas de Meta y Vichada. En la noche se estima tiempo seco a lo largo del área. <b>VIERNES.</b> Son previstas lluvias en zonas de Meta y Vichada. El resto de la región con tiempo seco.
<b>AMAZONIA</b>	<b>JUEVES.</b> Para la tarde se prevé cielo nublado y lluvias entre ligeras en el centro de la región en áreas de Amazonas, Vaupés, Caquetá y Guaviare. Durante la noche es previsto que se registren precipitaciones en el oriente de Guainía, Amazonas y en el piedemonte Amazónico. <b>VIERNES.</b> Cielo entre parcial y mayormente cubierto, con lluvias entre ligeras y moderadas en zonas de Guainía, Vaupés, Amazonas, Caquetá y Putumayo.

Planeando tu día?  
Descarga YA y conoce...



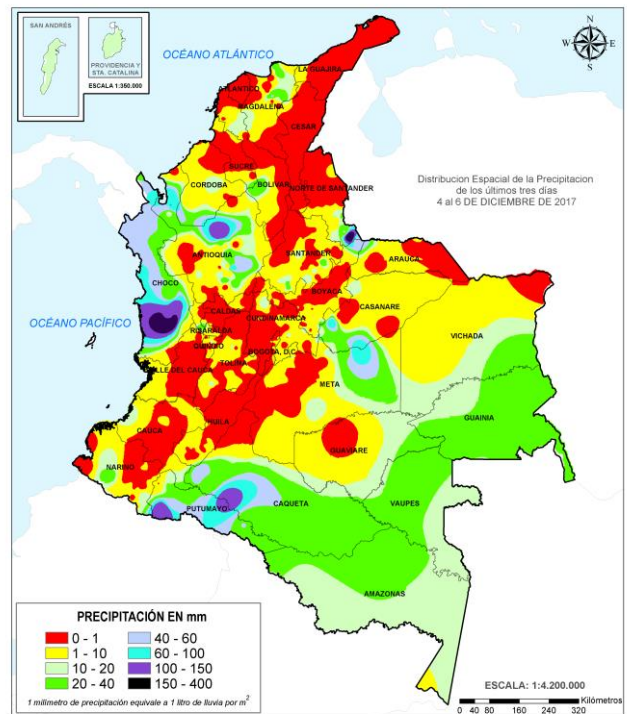
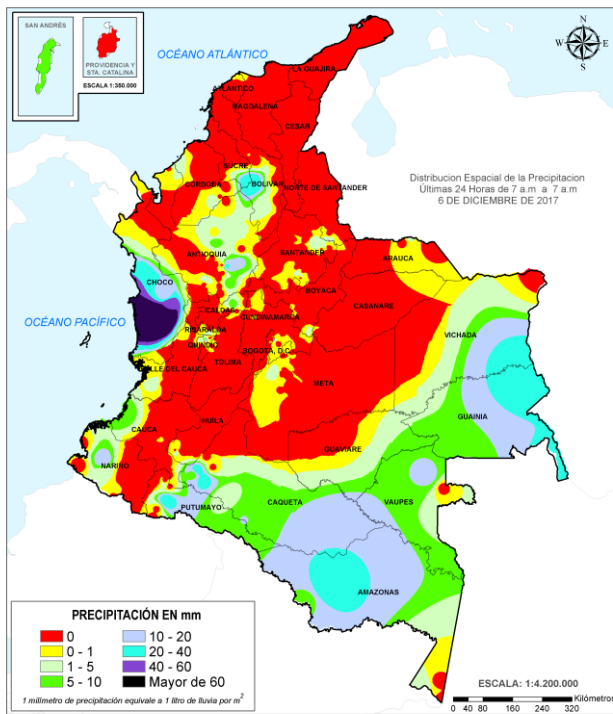
Consúltalo a diario y únete a la Cultura del Pronóstico del IDEAM

Disponible para  

# MAPAS DE PRECIPITACIÓN

**Precipitación diaria:** desde las 7:00 a. m. del día miércoles 06 de diciembre hasta las 7:00 a. m. del día jueves 07 de diciembre de 2017.

**Precipitación de los últimos 3 días:** desde las 7:00 a. m. del día lunes 04 de diciembre hasta las 7:00 a. m. del día jueves 07 de diciembre de 2017.



## ALERTAS VIGENTES E INFORMACIÓN ADICIONAL

Para mayor información sobre el pronóstico del estado del tiempo, informes técnicos diarios, comunicados especiales, mapas diarios de temperaturas máximas y mínimas e información diaria de precipitación se sugiere consultar los siguientes enlaces:

- [MAPA DIARIO DE TEMPERATURA MÁXIMA.](#)
- [MAPA DIARIO DE TEMPERATURA MÍNIMA.](#)
- [INFORMACIÓN DIARIA DE PRECIPITACIÓN Y TEMPERATURA DE LOS PRINCIPALES AEROPUERTOS DEL PAÍS.](#)
- [MOSAICO MAPAS DE PRECIPITACIÓN DIARIA EN MILÍMETROS.](#)



# ALERTAS POR NIVELES DE LOS RÍOS

## REGIÓN ANDINA

### SITIOS PARA LOS CUALES SE GENERA LA ALERTA

**ALERTA ROJA**

#### **INCREMENTO EN EL NIVEL DEL RÍO MAGDALENA EN SU CUENCA BAJA.**

Se mantiene alerta roja por niveles altos a la altura de la estación El Banco (municipio El Banco, Magdalena), con valores por encima de la cota de afectación. El IDEAM recomienda a la ciudadanía del municipio del El BANCO y a las autoridades de Gestión del Riesgo mantener seguimiento en el comportamiento de los niveles del río Magdalena en este tramo.

#### **NIVELES ALTOS EN LA CUENCA BAJA DEL RÍO CAUCA.**

Se mantienen altos los niveles del río Cauca particularmente en el sector comprendido entre Caucasia (Antioquia) y Guaranda (Sucre), actualmente se presenta una condición de descenso, sin embargo los niveles se mantendrán altos, incluso mas altos que la cota de afectación a la altura de Guaranda (Sucre). Especial atención a los siguientes sectores:

- **Departamento de Bolívar:** San Jacinto del Cauca, Achí y Pinillos.
- **Departamento de Sucre:** en el municipio de Guaranda.

#### **NIVELES ALTOS EN LA PARTE BAJA DEL RÍO LEBRIJA**

Se mantiene esta alerta por niveles altos en el río Lebrija a la altura del municipio de Sabana de Torres (Santander), producto de las precipitaciones registradas en los últimos días en la cuenca aportante; igualmente se pronostica persistan las lluvias durante los siguientes días por lo que se prevé la ocurrencia de ascenso en los niveles. El IDEAM recomienda mantener especial atención al comportamiento en el nivel del río especialmente en su parte baja.

## REGIÓN PACIFICO

### SITIOS PARA LOS CUALES SE GENERA LA ALERTA

**ALERTA ROJA**

**CRECIENTES SÚBITAS EN RÍOS DIRECTOS PACIFICO (DPTO. CHOCO)** Crecientes en los ríos directos al océano pacífico, dada la saturación que presenta por las lluvias persistentes en la zona del Chocó, se prevé el aumento de los niveles debido a las respuestas importantes de las cuencas a las precipitaciones que se pronostican para la el sector del Departamento del Chocó. El IDEAM recomienda mantener especial atención al comportamiento en el nivel de los ríos especialmente en su parte baja.

#### **RÍO MURINDÓ (DIRECTOS ATRATO CUENCA MEDIA)**

Se reporta desbordamientos del río Murindó sobre el municipio de Murindó - Antioquia. . El IDEAM recomienda mantener especial atención al comportamiento en el nivel de los ríos para esta zona.

#### **NIVELES ALTOS EN LA CUENCA DEL RÍO JURADO.**

Se mantiene el nivel de la alerta por aumento de las lluvias en la cuenca y respuesta rápida en los niveles del río Juradó. El IDEAM recomienda a las autoridades de Gestión del Riesgo y a la población en general activar los protocolos de atención de emergencias en esta población, dado que se pronostica persistan las lluvias fuertes durante los próximos días en sectores de la cuenca.

# ALERTAS POR NIVELES DE LOS RÍOS

## REGIÓN ANDINA

### SITIOS PARA LOS CUALES SE GENERA LA ALERTA

#### ALERTA NARANJA

#### PROBABILIDAD DE CRECIENTES SÚBITAS EN LOS RÍOS DE MONTAÑA DEL DEPARTAMENTO DE ANTIOQUIA.

Se mantiene esta alerta debido a la saturación del suelo producto de las fuertes precipitaciones presentadas en la zona, además continúan altos los niveles de los ríos Frío, Nechí, Bagre, Tarazá, Anorí, Porce, San Juan, Arma y sus afluentes, especialmente la quebrada la Liboriana y otros directos al río Cauca. Igualmente, se tiene niveles altos en las cuencas de los ríos San Bartolo y Cimitarra directos al río Magdalena. El IDEAM recomienda a la UNGRD y a la población en general permanecer atentos al comportamiento de los niveles de estos ríos.

## REGIÓN PACÍFICO

### SITIOS PARA LOS CUALES SE GENERA LA ALERTA

#### ALERTA NARANJA

#### NIVELES ALTOS EN LA CUENCA DEL RIO ATRATO.

Se mantiene esta alerta debido a las continuas fluctuaciones con niveles altos en el río Atrato y sus afluentes a la altura de los municipios de Quibdó, Bojayá, Carmen del Darién, Riosucio y Vigía del Fuerte. El IDEAM recomienda a la UNGRD y a la población en general permanecer muy atentos al comportamiento de los niveles del río Atrato y sus afluentes, especialmente en los ríos Andágueda, Quito, Murri, Sucio, entre otros, dado que se pronostica persistan las lluvias de variada intensidad con presencia de actividad eléctrica durante los próximos días en la cuenca aportante.

#### CRECIENTES SÚBITAS EN LOS RIOS BAUDÓ.

Se prevé incrementos moderados en los niveles del río Baudó con valores en el rango de altos, por lo que se recomienda a los pobladores ribereños en zonas bajas de los municipios Alto y Medio Baudó (Chocó) seguir atentos al comportamiento de los niveles. Igual condición se puede estar presentando en el río Jella y la quebrada Chocolatal, en inmediaciones de Bahía Solano (Chocó). Por tanto, el IDEAM mantiene la recomendación para que la UNGRD y demás organismos de socorro mantengan atento seguimiento a la evolución de estas condiciones hidrológicas.

#### CRECIENTES SÚBITAS EN EL RÍO GUAITARA, JUANANBÚ Y MAYO (ALTO PATÍA) Y CUENCA DEL RÍO PATÍA.

Se incrementa el nivel de alerta por las crecientes súbitas presentadas en los últimos días en los ríos Guaitara, Juananbú y Mayo (afluentes de la cuenca alta del río Patía), y en el río Patía a la altura de las estaciones Puente Pusmeo y Los Nortes. El IDEAM recomienda a la UNGRD y a la población en general permanecer muy atentos al comportamiento de los niveles de estos ríos.

# ALERTAS POR NIVELES DE LOS RÍOS

## REGIÓN PACÍFICO

### SITIOS PARA LOS CUALES SE GENERA LA ALERTA

#### PROBABILIDAD DE CRECIENTES SÚBITAS EN LA CUENCA DEL RÍO SAN JUAN

Se mantiene este nivel de alerta debido a que se prevé persistan las precipitaciones a lo largo de la cuenca del río San Juan, por lo que aumenta la probabilidad de ocurrencia de crecientes súbitas de carácter moderado a significativo en el cauce principal y sus afluentes. El IDEAM recomienda a las autoridades de Gestión del Riesgo y a la población en general estar atenta a la variación de los niveles en este río y sus afluentes, y ante la probabilidad de nuevos incrementos súbitos.

#### PROBABILIDAD DE CRECIENTES SÚBITAS DE LOS RÍOS MICAY Y TIMBIQUÍ.

Se esperan que persistan las lluvias en la cuenca alta del río Timbiquí (y sus principales afluentes como son quebrada Pichinambo, río Cheté, río Coteje y río Sesé) y el río Micay, por lo que se espera que se sigan presentando ascenso de ligeros a moderados en los niveles. El IDEAM recomienda a Gestión del Riesgo, organismos de socorro y comunidad en general, estar atentos a la evolución de estas condiciones hidrológicas.

#### PROBABILIDAD DE CRECIENTES SÚBITAS EN LOS RÍOS CAJAMBRE, MAYORQUÍN, RAPOSO, DAGUA Y ANCHICAYÁ.

Se mantiene alerta debido a la alta probabilidad de crecientes súbitas en los ríos Cajambre, Mayorquín, Raposo, Anchicayá y especialmente en el río Dagua. Por lo anterior, el IDEAM recomienda a las autoridades de Gestión del Riesgo y población en general asentada en las riberas de estos ríos permanecer atentos al comportamiento de los niveles de estos ríos especialmente en los municipios de Buenaventura y Dagua. Igualmente no se descartan incrementos importantes del río Escalerete y del río San Cipriano, en inmediaciones de Buenaventura (Valle del Cauca).

#### CRECIENTES SÚBITAS EN EL RÍO QUITO Y BOJAYÁ.

Se espera que persistan las lluvias fuertes en la cuenca alta y media del río Atrato, por lo que no se descarta la ocurrencia de ascensos moderados a significativos en sus principales afluentes, especial atención a los ríos Bojayá, Quito y Bebarama. El IDEAM recomienda a las autoridades de Gestión del Riesgo y a la población en general asentada en las riberas de estos ríos y afluentes (especialmente los municipios de Bojayá y vigía del fuerte), estén atentos al comportamiento de los niveles de estos cauces.

**ALERTA NARANJA**



# ALERTAS POR NIVELES DE LOS RÍOS

## REGIÓN DE LA ORINOQUIA

### SITIOS PARA LOS CUALES SE GENERA LA ALERTA

#### ALERTA NARANJA

#### PROBABILIDAD DE CRECIENTES SÚBITAS EN LOS RÍOS DE LAS CUENCAS MARGUA, COBUGÓN, COBARÍA, BOJABÁ, BANADIA Y ARAUCA.

Se mantiene esta alerta ya que se observan importantes ascensos en los niveles del río Arauca en la estación Alcaraván (municipio de Arauquita), así como precipitaciones importantes en las cuencas de los ríos Cobugón y Cobaría. El IDEAM recomienda a la población en general permanezcan atentos al comportamiento de los niveles de estos ríos.

## REGIÓN AMAZONAS

### SITIOS PARA LOS CUALES SE GENERA LA ALERTA

#### ALERTA AMARILLA

#### PROBABILIDAD DE CRECIENTES SÚBITAS EN LOS RÍOS MOCOCA, SANGOYACO Y MULATO, UBICADOS EN LA PARTE ALTA DE LA CUENCA DEL RÍO CAQUETÁ.

Se mantiene esta alerta dado que se prevé nuevos incrementos en el nivel de los ríos Mococa, Mulato, Sangoyaco y la quebrada La Taruca, debido a que se pronostica algunas lluvias en la zona. El IDEAM recomienda a la población en general permanezcan atentos al comportamiento de los niveles de estos ríos.

#### PROBABILIDAD DE CRECIENTES SÚBITAS EN LOS RÍOS AFLUENTES AL RÍO PUTUMAYO.

Se mantiene esta alerta dado que se han presentado aumentos en el nivel de los ríos del alto Putumayo y río San Miguel, y se pronostica algunas lluvias en la zona. El IDEAM recomienda a la población en general permanezcan atentos al comportamiento de los niveles de estos ríos.

#### PROBABILIDAD DE CRECIENTES SÚBITAS EN EL RÍO CARAÑO Y HACHA.

Se mantiene esta alerta dado que se pronostica persistan las lluvias durante los próximos días en el piedemonte caquetense, por lo que se pueden presentar nuevos incrementos moderados en los niveles de los ríos Hacha y Caraño, ambos afluentes del río Orteguzza, y en la quebrada La Perdiz a la altura del municipio de Florencia (Caquetá). El IDEAM recomienda a la población en general permanezcan atentos al comportamiento de los niveles de estos ríos.

# ALERTAS POR NIVELES DE LOS RÍOS

## REGIÓN ANDINA

### SITIOS PARA LOS CUALES SE GENERA LA ALERTA

#### INCREMENTO EN EL NIVEL DEL RÍO BOGOTÁ.

Se esperan lluvias en la cuenca media y baja, lo que favorecerá la ocurrencia de ascenso moderados en el cauce principal y sus afluentes en este sector del río, se sugiere continuar con el seguimiento en las siguientes zonas especialmente:

- **Cuenca media:** para zonas bajas de Funza, Mosquera, el Distrito Capital y parte del municipio de Soacha, ante la eventual incremento de los ríos Salitre o Juan Amarillo, San Francisco, Fucha, Teusacá, Tunjuelo y Balsillas, afluentes al río Bogotá.
- **Cuenca del río Tunjuelo:** para éste río y para sus principales afluentes, como son las quebradas Yomasa, Santa Librada, Hoya del Ramo y Chiguaza por su margen derecha y las quebradas Yerbabuena, Trompetas, de Limas y Terreros por su margen izquierda.
- **Cuenca baja:** para este río y sus principales afluentes a la altura de los municipios de Apulo, Anapoima, Tocaima, y Girardot.

#### PROBABILIDAD DE CRECIENTES SÚBITAS PARA LOS RÍOS DEL VALLE DEL CAUCA

Dadas las persistentes lluvias que se han registrado en el departamento del Valle del Cauca se mantiene la alerta amarilla especialmente para los ríos y quebradas de la zona como los ríos Guadalajara, San Pedro, Fraile, Amaime y sus afluentes. Igualmente, se pueden presentar incrementos moderados en las cuencas de los ríos Frio, Guachal, Guabas, Tuluá, Pescador, Jamundí, Lili, Meléndez, Cañaveralejo y Cali. El IDEAM recomienda a las autoridades de Gestión del Riesgo Local y Regional y a la población en general asentada en las riberas de estos ríos, se mantengan muy atentos al comportamiento de los niveles.

#### SE PREVEN CRECIENTES SÚBITAS EN LOS RÍOS DEL EJE CAFETERO.

Se mantiene esta alerta dado que se prevén crecientes súbitas en los ríos del Eje Cafetero, producto de las lluvias de variada intensidad que se han registrado en las cuencas de los ríos Chinchiná, La Vieja, Quindío, Otún, Consotá, Risaralda, Frío y Tapias, entre otros. Especial atención a la cuenca del río Risaralda, al río Otún en Pereira-Risaralda, Cartago-Valle del Cauca) y Pijao-Quindío, especialmente al río Lejos.

**ALERTA  
AMARILLA**

# ALERTAS POR NIVELES DE LOS RÍOS

## REGIÓN ANDINA

### SITIOS PARA LOS CUALES SE GENERA LA ALERTA

**ALERTA AMARILLA**

#### CRECIENTES SÚBITAS EN LA CUENCA ALTA HIDROPRADO

Aunque se registra descenso en los niveles después de la creciente presentada en días anteriores, se mantiene esta alerta dado que se pueden seguir presentando crecientes súbitas a la altura de la estación Puente Cunday - río Prado (municipio Cunday -Tolima). El IDEAM recomienda a la población en general y a las autoridades de Gestión del Riesgo realizar seguimiento al comportamiento de los niveles del río Prado en este municipio.

## REGIÓN CARIBE

### SITIOS PARA LOS CUALES SE GENERA LA ALERTA

**ALERTA AMARILLA**

#### CRECIENTES SÚBITAS EN LOS RÍOS DEL URABÁ ANTIOQUEÑO.

Debido al descenso en los niveles de los ríos León, Mulatos, Vijagüal, Zungo, Grande, Guadualito, Currulao y Turbo, se mantiene esta alerta. El IDEAM recomienda a las autoridades de Gestión del Riesgo Local y Regional y a la población en general asentada en las riberas de estos ríos, permanezcan atentos al comportamiento de los niveles.

#### PROBABILIDAD DE CRECIENTES SÚBITAS EN LOS RÍOS QUE DESCENDEN DE LA SIERRA NEVADA DE SANTA MARTA.

Se mantiene esta alerta debido a la disminución de lluvias y al descenso en niveles de los ríos que descienden de las estribaciones de la Sierra Nevada de Santa Marta. El IDEAM mantiene la recomendación para que los comités de Gestión del Riesgo tanto locales como regionales y la comunidad en general asentada en las márgenes de los ríos que descienden de la Sierra, en especial de los ríos Frio, Fundación, Aracataca, Tucurínca y Sevilla, entre otros, se mantengan atentos a las fluctuaciones de los niveles.

#### NIVELES ALTOS EN EL RÍO CESAR

Debido al tránsito de las continuas ondas de crecientes y al remanso que presenta el río Cesar en la confluencia con el río Magdalena (dado que este último presenta niveles muy altos por encima de la cota roja), actualmente se registran niveles altos en el río Cesar los cuales alcanzan valores cercanos a la cota de afectación en la parte baja a la altura de Puente Canoa, debido a que se espera que esta condición continúe se sugiere mantener este nivel de alerta.



# ALERTAS POR NIVELES DE LOS RÍOS

## REGIÓN CARIBE

### SITIOS PARA LOS CUALES SE GENERA LA ALERTA

#### ALERTA AMARILLA

#### **PROBABILIDAD DE CRECIENTES SÚBITAS PARA LOS RÍOS DEL DEPARTAMENTO DE ATLÁNTICO, MAGDALENA, BOLÍVAR Y SUCRE.**

Se mantiene esta alerta debido a las fuertes precipitaciones que se han presentado en los departamentos de Atlántico, Magdalena, Bolívar y Sucre; por lo que se recomienda especial atención a los ríos, quebradas y arroyos de esta zona resaltando los arroyos de Cartagena y Barranquilla, caños de la región de la Mojana, canal del Dique, ríos San Miguel, Boque, Inanea, Santo Domingo, Taracué entre otros.

#### **CRECIENTES SÚBITAS EN LA CUENCA ALTA DEL RÍO SAN JORGE.**

Se mantiene la alerta amarilla en la cuenca alta del río San Jorge en consideración a la probabilidad de lluvias en la parte alta de la cuenca. Se recomienda hacer seguimiento a los niveles de los ríos San Pedro (municipio de Puerto Libertador) y San Jorge (municipio de Montelíbano). Por lo tanto se recomienda a las autoridades de Gestión del Riesgo y a pobladores de sectores bajos especialmente en el sector Montelíbano, La Apartada, Buenavista (Departamento de Córdoba) estar atentos al comportamiento de los niveles.

# ALERTAS POR AMENAZAS DE INCENDIOS DE LA COBERTURA VEGETAL

**ALERTA ROJA:**

Amenaza Alta o muy alta de ocurrencia de incendios de la cobertura vegetal en zonas de bosques, cultivos y pastos, localizados en los siguientes municipios y sectores aledaños:

**ALERTA NARANJA:**

Amenaza moderada de ocurrencia de incendios de la cobertura vegetal en zonas de bosques, cultivos y pastos, localizados en los siguientes municipios y sectores aledaños:

## REGIÓN CARIBE

### SITIOS PARA LOS CUALES SE GENERA LA ALERTA

**ALERTA  
ROJA**

**ATLÁNTICO:** Barranquilla, Galapa, Luruaco, Piojó, Puerto Colombia, Tubará.

**CESAR:** Agustín Codazzi, Astrea, Becerrill, Bosconia, Chimichagua, Chiriguaná, Curumaní, El Copey, El Paso, La Paz, Manaure Balcón del Cesar, Pueblo Bello, San Diego.

**CÓRDOBA:** Cereté, La Apartada, Montería y Sahagún

**LA GUAJIRA:** Dibulla, Distracción, El Molino, Fonseca, La Jagua del Pilar, Manaure, Riohacha, Uribia, Urumita, Villanueva.

**MAGDALENA:** Algarrobo, Aracataca, Ariguaní (El Difícil), Nueva Granada, Sabanas de San Angel, Santa Ana, Sitionuevo.

## REGIÓN ANDINA

### SITIOS PARA LOS CUALES SE GENERA LA ALERTA

**ALERTA  
ROJA**

**BOYACÁ:** Nuevo Colón, Oicatá, Ráquira, Siachoque, Somondoco, Susacón

**CUNDINAMARCA:** Choachí, Fómeque.

**NORTE DE SANTANDER:** Cáchira, La Playa.

**SANTANDER:** Barichara, California, Cerrito, Concepción, Curití, Zapatoca.

## REGIÓN DE LA ORINOQUIA

### SITIOS PARA LOS CUALES SE GENERA LA ALERTA

**ALERTA  
ROJA**

**ARAUCA:** Arauca, Cravo Norte, Tame

**CASANARE:** Maní, Orocué, San Luis de Palenque, Trinidad.

**META:** Puerto Gaitán, Puerto López

**VICHADA:** Cumaribo, La Primavera, Puerto Carreño

# ALERTAS POR AMENAZAS DE INCENDIOS DE LA COBERTURA VEGETAL

**ALERTA ROJA:**

Amenaza Alta o muy alta de ocurrencia de incendios de la cobertura vegetal en zonas de bosques, cultivos y pastos, localizados en los siguientes municipios y sectores aledaños:

**ALERTA NARANJA:**

Amenaza moderada de ocurrencia de incendios de la cobertura vegetal en zonas de bosques, cultivos y pastos, localizados en los siguientes municipios y sectores aledaños:

## REGIÓN CARIBE

### SITIOS PARA LOS CUALES SE GENERA LA ALERTA

**ALERTA NARANJA**

**CESAR:** Tamalameque.

**MAGDALENA:** Plato.

**SUCRE:** Corozal, Los Palmitos, Morroa, Sampués, San Benito Abad, San Juan de Betulia, Sincé, Sincelejo, Tolú, Toluviéjo.

## REGIÓN ANDINA

### SITIOS PARA LOS CUALES SE GENERA LA ALERTA

**ALERTA NARANJA**

**ANTIOQUIA:** Angostura, Santa Rosa de Osos.

**BOYACÁ:** El Cocuy, Jenesano, Ramiriquí, Soatá, Toca.

**CUNDINAMARCA:** Útica

**SANTANDER:** . Charta

## REGIÓN DE LA ORINOQUIA

### SITIOS PARA LOS CUALES SE GENERA LA ALERTA

**ALERTA NARANJA**

**VICHADA:**, Santa Rosalía.



# ALERTAS POR AMENAZAS DE DESLIZAMIENTO

## ALERTA ROJA:

Amenaza alta a muy alta por deslizamientos de tierra detonados por lluvias, localizados en los siguientes municipios:

## ALERTA NARANJA:

Amenaza moderada por deslizamientos de tierra detonados por lluvias, localizados en los siguientes municipios:

## REGIÓN PACIFICO

**ALERTA ROJA**

### SITIOS PARA LOS CUALES SE GENERA LA ALERTA

**CHOCÓ:** Alto Baudó, Bahía Solano, Bajo Baudó, Bojayá, Condoto, Istmina, Medio Baudó, Medio San Juan, Nóvita, Nuquí, Rio Iró.

## REGIÓN CARIBE

**ALERTA NARANJA**

### SITIOS PARA LOS CUALES SE GENERA LA ALERTA

**MAGDALENA:** Santa Marta.

## REGIÓN ANDINA

**ALERTA NARANJA**

### SITIOS PARA LOS CUALES SE GENERA LA ALERTA

**CALDAS:** Samaná.  
**NORTE DE SANTADER:** Chitagá y Toledo.

## REGIÓN DE LA ORINOQUÍA

**ALERTA NARANJA**

### SITIOS PARA LOS CUALES SE GENERA LA ALERTA

**META:** Cubarral, El Castillo.

## REGIÓN PACÍFICO

**ALERTA NARANJA**

### SITIOS PARA LOS CUALES SE GENERA LA ALERTA

**CHOCÓ:** Atrato, Bagadó, Carmen del Darién, Cértegui, El Cantón del San Pablo, Juradó, Lloró, Medio Atrato, Quibdó, Rio Quito, Riosucio, San José del Palmar, Sipí, Tadó, Unión Panamericana.

# ALERTAS POR AMENAZAS DE DESLIZAMIENTO

**ALERTA ROJA:**

Amenaza alta a muy alta por deslizamientos de tierra detonados por lluvias, localizados en los siguientes municipios:

**ALERTA NARANJA:**

Amenaza moderada por deslizamientos de tierra detonados por lluvias, localizados en los siguientes municipios:

REGIÓN CARIBE	
ALERTA AMARILLA	SITIOS PARA LOS CUALES SE GENERA LA ALERTA
	<b>CESAR:</b> La Gloria, Pailitas, Pelaya, San Alberto, Valledupar.
	<b>CORDOBA:</b> Puerto Libertador..
	<b>LA GUAJIRA:</b> San Juan del Cesar. <b>MAGDALENA:</b> Ciénaga y Fundación.

REGIÓN ANDINA	
ALERTA AMARILLA	SITIOS PARA LOS CUALES SE GENERA LA ALERTA
	<b>ANTIOQUIA:</b> Abejorral, Amagá, Amalfi, Andes, Angelópolis, Anorí, Argelia, Armenia, Briceño, Cáceres, Caldas, Campamento, Cañasgordas, Caracolí, Caramanta, Ciudad Bolívar, Concordia, Dabeiba, Ebéjico, Fredonia, Frontino, Giraldo, Heliconia, Ituango, La Ceja, La Pintada, La Unión, Maceo, Medellín, Montebello, Nariño, Puerto Berrío, Puerto Nare, Puerto Triunfo, Remedios, Salgar, San Carlos, San Francisco, San Luis, Santa Bárbara, Santa Fe de Antioquia, Segovia, Sonsón, Sopetrán, Tarazá, Tarso, Toledo, Uramita, Urrao, Valdivia, Vegachí, Venecia, Yalí, Yarumal, Yolombó.
	<b>BOYACÁ:</b> Almeida, Aquitania, Berbeo, Betéitiva, Buenavista, Campohermoso, Chinavita, Chita, Chivor, Coper, Corrales, El Espino, Gámeza, Guicán, La Victoria, Labranzagrande, Macanal, Maripí, Miraflores, Mongua, Monquirá, Muzo, Otanche, Pachavita, Páez, Pajarito, Panqueba, Pauna, Paya, Paz de Río, Pesca, Pisva, Puerto Boyacá, Quípama, Rondón, Saboyá, San José de Pare, San Luis de Gaceno, San Pablo de Borbur, Santa María, Santana, Socotá, Sogamoso, Tasco, Tibaná, Tópaga, Turmequé, Umbita, Ventaquemada. <b>CUNDINAMARCA:</b> Agua de Dios, Albán, Anapoima, Anolaima, Apulo, Arbeláez, Beltrán, Bituima, Bogotá, D.C., Bojacá, Cabrera, Cachipay, Caparrapí, Cáqueza, Carmen de Carupa, Chaguaní, Chipaque, Chocontá, Cucunubá, El Colegio, El Peñón, El Rosal, Facatativá, Fusagasugá, Gachetá, Gama, Granada, Guaduas, Guatavita, Guayabal de Siquima, Guayabetal, Gutiérrez, Jerusalén, La Calera, La Mesa, La Palma, La Peña, La Vega, Lenguazaque, Machetá, Medina, Nilo, Nimaima, Nocaima, Pacho, Paime, Pandi, Pasca, Pulí, Quebradanegra, Quetame, Quipile, Ricaurte, San Antonio de Tequendama, San Bernardo, San Cayetano, San Francisco, San Juan de Rioseco, Sasaima, Sesquilé, Sibaté, Silvania, Soacha, Subachoque, Suesca, Supatá, Sutatausa, Tabio, Tausa, Tena, Tibacuy, Tocaima, Topaipí, Ubalá, Utica, Venecia, Vergara, Vianí, Villagómez, Villapinzón, Villeta, Viotá, Yacopí, Zipacón, Zipaquirá

# ALERTAS POR AMENAZAS DE DESLIZAMIENTO

**ALERTA ROJA:**

Amenaza alta a muy alta por deslizamientos de tierra detonados por lluvias, localizados en los siguientes municipios:

**ALERTA NARANJA:**

Amenaza moderada por deslizamientos de tierra detonados por lluvias, localizados en los siguientes municipios:

REGIÓN ANDINA	
SITIOS PARA LOS CUALES SE GENERA LA ALERTA	
<b>ALERTA AMARILLA</b>	<b>CALDAS:</b> Aguadas, Chinchiná, Filadelfia, La Merced, Manizales, Manzanares, Marmato, Marulanda, Neira, Pácora, Pensilvania, Salamina, Supia, Villamaria.
	<b>NORTE DE SANTANDER:</b> Ábrego, Cágota, Chinácota, Convención, Cucutilla, Durania, El Zulia, Gramalote, Hacarí, Labateca, Lourdes, Pamplona, Salazar, San Calixto, Sardinata, Silos, Teorama, Villa Caro.
	<b>HUILA:</b> Aipe, La Plata y Neiva.
	<b>QUINDÍO:</b> Calarcá, Córdoba, Salento
	<b>RISARALDA:</b> Santa Rosa de Cabal.
	<b>SANTANDER:</b> Albania, Barbosa, Bolivar, Carcasí, Charalá, Chipatá, Contratación, Coromoro, El Carmen, El Guacamayo, Florián, Floridablanca, Girón, Guavatá, Guepsa, La Belleza, La Paz, Landázuri, Lebrija, Macaravita, Matanza, Mogotes, Puente Nacional, Rionegro, San Andrés, San Benito, San Miguel, San Vicente de Chucurí, Santa Helena del Opón, Sucre, Tona, Valle de San José, Vélez.
	<b>TOLIMA:</b> Alpujarra, Anzoátegui, Armero, Ataco, Cajamarca, Carmen de Apicalá, Casabianca, Chaparral, Cunday, Dolores, Falan, Fresno, Herveo, Ibagué, Icononzo, Lérida, Libano, Mariquita, Melgar, Murillo, Natagaima, Palocabildo, Planadas, Prado, Purificación, Rioblanco, Roncesvalles, San Antonio, Villahermosa, Villarrica.

REGIÓN PACIFICO	
SITIOS PARA LOS CUALES SE GENERA LA ALERTA	
<b>ALERTA AMARILLA</b>	<b>CAUCA:</b> Almaguer, Balboa, Bolívar, Buenos Aires, Caldono, Corinto, El Tambo, Inzá, Jambaló, La Sierra, La Vega, López, Mercaderes, Miranda, Páez, Rosas, Santa Rosa, Silvia, Suárez, Toribío, Totoró.
	<b>CHOCÓ:</b> El Carmen.
	<b>NARIÑO:</b> Albán, Buesaco, Cumbitara, Leiva, Linares, Samaniego.
	<b>VALLE DEL CAUCA:</b> Bolívar, Buenaventura, Buga, Bugalagrande, Calima, Dagua, El Cerrito, El Dovio, Palmira, San Pedro, Sevilla, Tuluá, Versalles.



# ALERTAS POR AMENAZAS DE DESLIZAMIENTO

**ALERTA ROJA:**

Amenaza alta a muy alta por deslizamientos de tierra detonados por lluvias, localizados en los siguientes municipios:

**ALERTA NARANJA:**

Amenaza moderada por deslizamientos de tierra detonados por lluvias, localizados en los siguientes municipios:

REGIÓN ORINOQUIA	
ALERTA AMARILLA	SITIOS PARA LOS CUALES SE GENERA LA ALERTA
	<p><b>CASANARE:</b> Aguazul, Chámeza, Hato Corozal, La Salina, Nunchía, Paz de Ariporo, Pore, Recetor, Sabanalarga, Támara, Tauramena, Yopal.</p> <p><b>META:</b> Acacías, Cumaral, Guamal, Restrepo, Villavicencio.</p>

REGIÓN DE LA AMAZONÍA	
ALERTA AMARILLA	SITIOS PARA LOS CUALES SE GENERA LA ALERTA
	<p><b>CAQUETÁ:</b> Belén de Los Andaquíes y Morelia.</p> <p><b>PUTUMAYO:</b> Mocoa.</p>

# ALERTAS POR AMENAZAS DE DESLIZAMIENTO

**ALERTA ROJA:**

Amenaza alta a muy alta por deslizamientos de tierra detonados por lluvias, localizados en los siguientes municipios:

**ALERTA NARANJA:**

Amenaza moderada por deslizamientos de tierra detonados por lluvias, localizados en los siguientes municipios:

## SECTORES VIALES IDENTIFICADOS CON POTENCIALIDAD de DESLIZAMIENTOS, EN LOS CUALES GENERAN ALERTAS

DEPARTAMENTO	SECTOR VIAL
ARACA	La Lejía - Saravena
BOYACÁ	La Lejía - Saravena
CHOCÓ	Certeguí - Quibdó Las Animas - Certeguí Las Animas - Mumbú Río Pató (El Afirmado) - La Ye (Las Animas)
CUNDINAMARCA	Bogotá (El Portal) – Villavicencio
MAGDALENA	Santa Marta - Río Palomino
NORTE DE SANTANDER	La Lejía - Saravena

# ALERTAS METEOMARINA

## MAR CARIBE

<p><b>ALERTA NARANJA</b></p>	<p><b>POR TIEMPO LLUVIOSO</b>                      En el occidente del mar Caribe colombiano, y en el archipiélago de San Andrés, Providencia y Santa Catalina, se prevén precipitaciones de variada intensidad, incluso con tormentas eléctricas y rachas de viento. Por lo anterior, se recomienda a los usuarios de pequeñas embarcaciones consultar con las Capitanías de puerto antes de zarpar y a los habitantes costeros estar atentos a la evolución de las condiciones meteorológicas.</p> <p><b>POR OLEAJE Y VIENTO</b>                      Se prevé intensificación del viento en la mañana y noche de hoy, con velocidades que pueden alcanzar los 30 nudos (56 km/h) y ráfagas de hasta de 35 nudos (65 km/h), el oleaje puede alcanzar alturas entre 2.5 y 3.5 metros en el centro y oriente del mar Caribe colombiano y hasta 4 metros en el centro del mar Caribe. Por lo anterior, se recomienda a los usuarios de pequeñas embarcaciones consultar con las Capitanías de puerto antes de zarpar</p>
	<p><b>ALERTA AMARILLA</b></p>

## OCEANO PACIFICO

<p><b>ALERTA AMARILLA</b></p>	<p><b>POR TIEMPO LLUVIOSO</b>                      Se estima que se registren lluvias acompañadas por descargas eléctricas en el norte de la cuenca del Pacífico, en alta mar y en cercanías a la costa. Por esta razón se recomienda a los usuarios de pequeñas embarcaciones consultar con las Capitanías de puerto antes de zarpar y a los habitantes costeros estar atentos a la evolución de las condiciones meteorológicas.</p> <p><b>POR PLEAMAR</b>                      Hasta el próximo 9 de diciembre, el nivel del mar en la cuenca del océano Pacífico colombiano en la zonas central y sur, estará bajo la influencia de una de las pleamares más significativas del mes, asociada a la marea astronómica. Por tal motivo se recomienda a los habitantes de las áreas costeras estar atentos a la evolución de este fenómeno</p>
-------------------------------	--



°C: grados Celsius

m: metros

mm: milímetros

msnm: metros sobre nivel del mar

Km/h: kilómetros por hora

HLC: hora local colombiana

GOES: Geostationary Operational Environmental Satellites (Satélite Geoestacionario Operacional Ambiental).

GOES-13 es el designado GOES-Este, localizado en 75° W sobre el ecuador geográfico.

PNN: Parque Nacional Natural

SFF: Santuario de Fauna y Flora



**ALERTA ROJA. PARA TOMAR ACCIÓN** Advierte al Sistema Nacional de Gestión del Riesgo de Desastres sobre el peligro de un fenómeno y sus efectos adversos sobre la población. Se emite una alerta sólo cuando la identificación de un evento extraordinario indique la amenaza inminente y cuando la gravedad del fenómeno requiera atención prioritaria de los comités departamentales y locales.



**ALERTA NARANJA. PARA PREPARARSE** Indica la amenaza de un fenómeno. No implica riesgo inmediato por lo que es catalogado como un mensaje para informarse y prepararse. El aviso implica vigilancia continua ya que las condiciones son propicias para el desarrollo de un suceso natural.



**ALERTA AMARILLA. PARA INFORMARSE** Se emite cuando las condiciones hidrometeorológicas son favorables para la ocurrencia de un fenómeno natural y pueden aumentar el riesgo según los pronósticos. Por sus características, este nivel está encaminado a informar.

**CONDICIONES NORMALES** Indica que no existe ninguna clase de alerta para la región o zona mencionada.

OMAR FRANCO | Director General  
 CHRISTIAN EUSCÁTEGUI | Jefe Oficina del Servicio de Pronósticos y Alertas

Profesionales de Turno:

Fabián Caicedo, Sonia Bermúdez, Juan Alameda, Claudia Torres, Mauricio Torres y Laura Macías.

<http://www.ideam.gov.co>

Correos electrónicos: [servicio@ideam.gov.co](mailto:servicio@ideam.gov.co), [alertas@ideam.gov.co](mailto:alertas@ideam.gov.co)

Calle 25D # 96B – 70, Piso 3. Bogotá, D.C., Colombia.

Teléfono: 3075625 Ext. 1334–1336.

Síguenos en:

