

INFORME TÉCNICO DIARIO Nº 342

El IDEAM comunica al Sistema Nacional de Gestión del Riesgo (SNGR) y al Sistema Nacional Ambiental (SINA).

Bogotá D. C., viernes 8 de diciembre de 2017.

Hora de actualización:
12:05 p.m. HLC



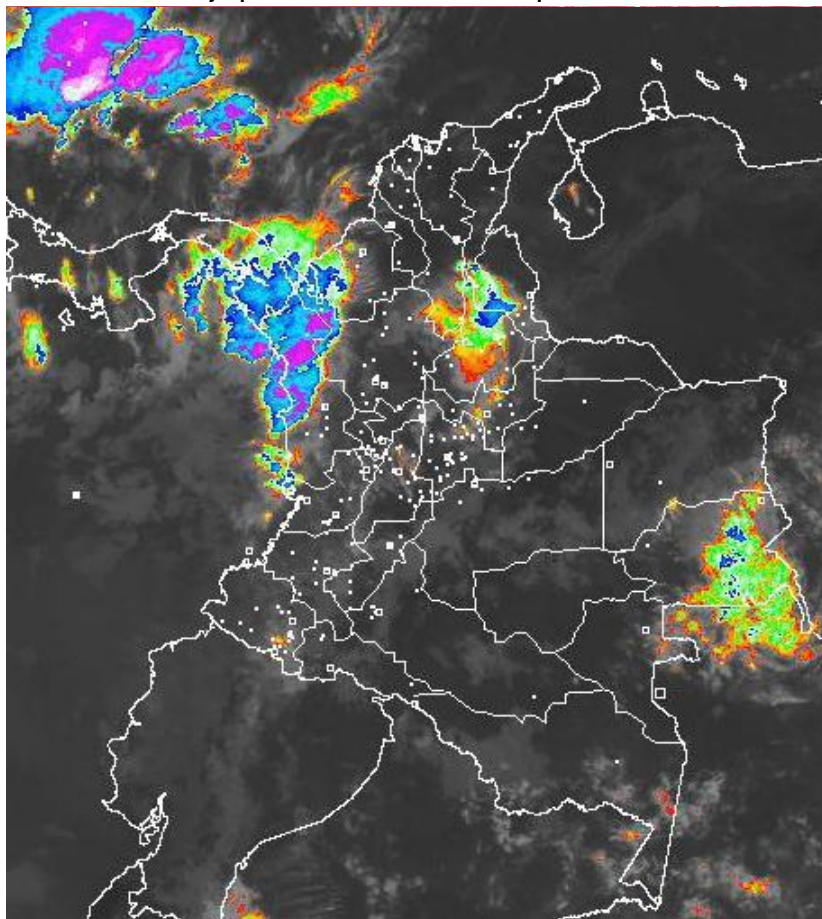
IMAGEN SATELITAL

Canal Infrarrojo | 8 de diciembre de 2017 | Hora 8:45 a.m. HLC

CONDICIONES HIDROMETEOROLÓGICAS ACTUALES

En las últimas 24 horas se presentaron lluvias importantes en sectores del norte de las regiones Pacífica y Andina, como también en el archipiélago de San Andrés y Providencia. En el resto del territorio colombiano se han presentado condiciones predominantemente secas.

Para el día de hoy se prevé lluvias importantes en el noroccidente del territorio colombiano, es decir, en el norte de la región del Pacífico y noroccidente de la región Andina. Lluvias ligeras y dispersas en el sur de la región del Pacífico y oriente de la región Andina. Para el resto de la región se espera predominio de tiempo seco.



Consulte todos los días el pronóstico del tiempo y las alertas hidrometeorológicas vigentes del IDEAM, en un formato de calidad. Alrededor de las 7:30 a. m. está a disposición del público en www.ideam.gov.co.

Se puede ver también en dispositivos móviles **AQUÍ**





LO MÁS DESTACADO

LLUVIAS REGISTRADAS EN LAS ÚLTIMAS 24 HORAS

- En las últimas 24 horas se registraron lluvias significativas en el país; las precipitaciones más importantes se concentraron en la región Pacífica, sectores del norte de la Andina, así como en áreas de la Orinoquía colombiana. La mayor precipitación se presentó en el municipio de **Gómez Plata (Antioquia)** con **85.0 mm**.

ALERTA ROJA

- Por probabilidad de crecientes o incrementos súbitos de nivel en los ríos directos al Océano Pacífico.
- Por niveles altos en el río Magdalena (cuenca baja); el río Cauca (cuenca baja); el río Lebrija; el río Murindó; así como en la cuenca del río Juradó.
- Por probabilidad alta de deslizamientos de tierra detonados por lluvias, en sectores inestables o de alta pendiente, localizados en municipios de la región Pacífica.
- Por alta posibilidad de incendios de la cobertura vegetal en zonas de bosques, cultivos y pastos localizados en municipios de las regiones Caribe, Andina y Orinoquía.

ALERTA NARANJA

- Por probabilidad de crecientes o incrementos súbitos de nivel en los ríos de montaña de Antioquia; los ríos Mocoa, Sangoyaco y Mulato (cuenca alta río Caquetá); el río Atrato; el río Baudó; la cuenca del río San Juan; los ríos Micay y Timbiquí; los ríos Mayorquín y Raposo; así como en los ríos Quito y Boyajá.
- Por niveles altos en la cuenca del río Atrato.
- Por probabilidad moderada de deslizamientos de tierra detonados por lluvias, en sectores inestables o de alta pendiente, localizados en varios municipios de las regiones Caribe, Andina, Pacífica y Orinoquía.
- Por moderada posibilidad de incendios de la cobertura vegetal en zonas de bosques, cultivos y pastos localizados en pequeños sectores de las regiones Caribe, Andina y Orinoquía.
- Por tiempo lluvioso, oleaje y viento en el Mar Caribe.

ALERTA AMARILLA

- Por probabilidad de crecientes o incrementos súbitos de nivel en los ríos que descienden de la Sierra Nevada de Santa Marta.; los ríos del Urabá antioqueño; los ríos de Atlántico, Magdalena, Bolívar y Sucre; el río San Jorge (cuenca alta); los ríos del Valle del Cauca, el Eje Cafetero, Cundinamarca y Boyacá; los ríos Carare y Opón; el río Prado (cuenca alta); la cuenca del río Nare; los ríos Guitara, Juananbú y Mayo (cuenca alta río Patía); los afluentes al río Putumayo, así como en los ríos Caraño y Hacha.
- Por niveles altos en el río Cesar y el río Bogotá.
- Por probabilidad baja de deslizamientos de tierra detonados por lluvias, en sectores inestables o de alta pendiente, localizados en amplias áreas de las regiones Caribe, Andina, Pacífica, y Orinoquía.
- Por pleamar en el Mar Caribe.
- Por tiempo lluvioso y pleamar en el Océano Pacífico.

PRONÓSTICO CONDICIONES METEOROLÓGICAS ESPECIALES

ÁREA DEL VOLCÁN GALERAS

Durante las horas de la mañana y tarde se estima tiempo seco con cielo parcialmente cubierto. En la noche son previstas precipitaciones.

EL SERVICIO GEOLÓGICO COLOMBIANO reporta en nivel AMARILLO (III): CAMBIOS EN EL COMPORTAMIENTO DE LA ACTIVIDAD VOLCÁNICA. Lat: 1.55 Lon: -77.37

ELEVACIÓN (pies)	DIRECCIÓN	VELOCIDAD	
		NUDOS	Km/h
10,000	ESTE	0 - 5	0 - 9
18,000	NORESTE	5 - 10	9 - 18
24,000	NORESTE	5 - 10	9 - 18
30,000	SURESTE	10 - 15	18 - 27

ÁREA DEL VOLCÁN NEVADO DEL HUILA

Prev elegerán las condiciones de tiempo seco en las primera horas del día. Al final de la tarde no se descartan algunas lloviznas en el sector.

EL SERVICIO GEOLÓGICO COLOMBIANO reporta en nivel AMARILLO (III): CAMBIOS EN EL COMPORTAMIENTO DE LA ACTIVIDAD VOLCÁNICA. Lat: 2.92 Lon: -76.05

ELEVACIÓN (pies)	DIRECCIÓN	VELOCIDAD	
		NUDOS	Km/h
10,000	SURESTE	0 - 5	0 - 9
18,000	NORESTE	5 - 10	9 - 18
24,000	NORESTE	5 - 10	9 - 18
30,000	SURESTE	5 - 10	9 - 18

ÁREA DEL VOLCÁN CERRO MACHÍN

En la mañana se estima cielo parcialmente cubierto con precipitaciones. Para la tarde y noche predominará el tiempo seco.

EL SERVICIO GEOLÓGICO COLOMBIANO reporta en nivel AMARILLO (III): CAMBIOS EN EL COMPORTAMIENTO DE LA ACTIVIDAD VOLCÁNICA. Lat: 4.80 Lon: -75.62

ELEVACIÓN (pies)	DIRECCIÓN	VELOCIDAD	
		NUDOS	Km/h
10,000	ESTE	0 - 5	0 - 9
18,000	NORESTE	5 - 10	9 - 18
24,000	NORESTE	5 - 10	9 - 18
30,000	SURESTE	5 - 10	9 - 18

ÁREA DEL VOLCÁN NEVADO DEL RUIZ

En las horas de la mañana se prevé tiempo seco. Después del mediodía se incrementará la nubosidad con precipitaciones.

EL SERVICIO GEOLÓGICO COLOMBIANO reporta en nivel AMARILLO (III): CAMBIOS EN EL COMPORTAMIENTO DE LA ACTIVIDAD VOLCÁNICA. Lat: 4.89 Lon: -75.32

ELEVACIÓN (pies)	DIRECCIÓN	VELOCIDAD	
		NUDOS	Km/h
10,000	NORESTE	0 - 5	0 - 9
18,000	NORESTE	10 - 15	18 - 27
24,000	NORESTE	0 - 5	0 - 9
30,000	SURESTE	5 - 10	9 - 18

ÁREA COMPLEJO VOLCÁNICO CHILES-CERRO NEGRO DE MAYASQUER

En el transcurso de la jornada, predominarán las condiciones mayormente cubiertas con lloviznas intermitentes durante la mañana

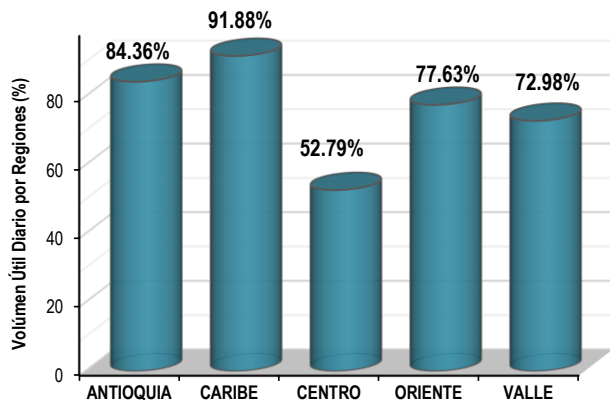
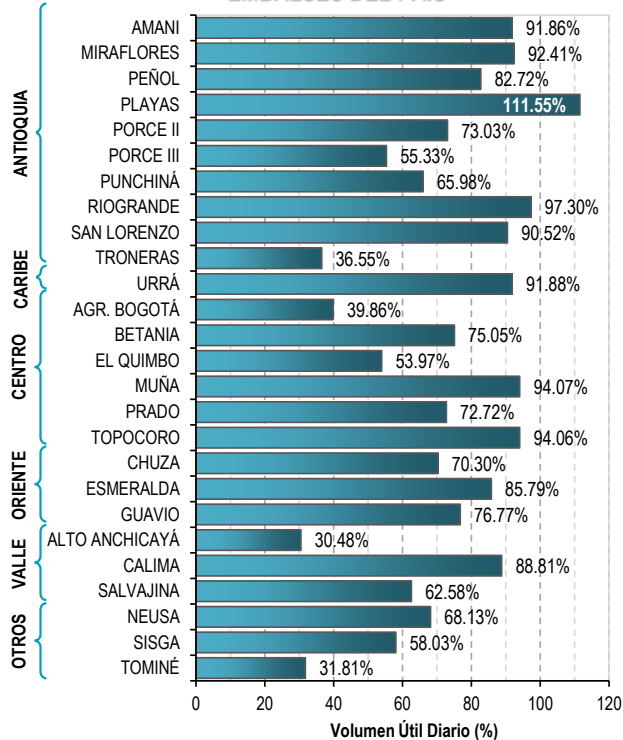
EL SERVICIO GEOLÓGICO COLOMBIANO reporta en nivel AMARILLO (III): CAMBIOS EN EL COMPORTAMIENTO DE ACTIVIDAD VOLCÁNICA. Lat: 0.81 Lon: -77.93 | Lat: 0.76 Lon: -77.95

ELEVACIÓN (pies)	DIRECCIÓN	VELOCIDAD	
		NUDOS	Km/h
10,000	ESTE	0 - 5	0 - 9
18,000	NORESTE	10 - 15	18 - 27
24,000	ESTE	5 - 10	9 - 18
30,000	SURESTE	15 - 20	27 - 36

ESTADO DE LOS EMBALSES

A continuación se relaciona el volumen útil diario de los principales embalses del país (expresado en porcentaje), de acuerdo con la información reportada por XM S.A. E.S.P en la siguiente dirección electrónica: <http://ido.xm.com.co/ido/SitePages/hidrologia.aspx?q=reservas>

VOLUMEN ÚTIL DIARIO EN LOS PRINCIPALES EMBALSES DEL PAÍS



Para estar informado diariamente de lo que pasa con el **pronóstico del tiempo y las alertas.**

Síguenos en Twitter
@IDEAMColombia



PRECIPITACIONES

A continuación se relacionan los municipios donde en las últimas 24 horas se registraron precipitaciones iguales o superiores a 20.0 mm.

Se aclara que las precipitaciones indicadas en los municipios, realmente corresponden a aquellos puntos en los cuales el IDEAM tiene estaciones de monitoreo, pero no necesariamente quiere decir que el dato corresponda a las lluvias que se presentaron directamente sobre el área urbana en donde se concentra la mayor población. En ocasiones la estación sobre la cual se destaca el mayor valor de precipitación, a pesar de pertenecer al municipio, puede quedar alejada del centro poblado principal.

DEPARTAMENTO	MUNICIPIO
ANTIOQUIA	GÓMEZ PLATA (85.0) , Giraldo (49.0), Yondó (48.0), Fredonia (37.0), Sonsón (31.0), Puerto Berrío (27.4), Angostura (27.0), Abriaquí (25.0) y Alejandría (21.2).
BOYACÁ	Quípama (27.2).
CAQUETÁ	Solano (32.4).
CESAR	San Alberto (24.0).
CHOCÓ	Istmina (63.0), Medio San Juan (62.0), Lloró (54.6), Bahía Solano (34.0), Quibdó (25.8) y San José del Palmar (20.2).
CÓRDOBA	Lorica (27.5).
CUNDINAMARCA	Guayabetal (52.0) y Yacopí (22.5).
RISARALDA	Belén de Umbría (20.0).
SANTANDER	Simacota (71.0), Puerto Parra (53.0), Cimitarra (51.0), Barrancabermeja (50.3), Barrancabermeja [El Centro] (49.8), Puerto Araujo (40.4), Guadalupe (38.0), Suaita (33.3), Contratación (33.0), Encino (23.7) y Barrancabermeja [Chucurí] (22.5).
SUCRE	San Benito Abad (29.0).
VAUPÉS	Mitú [Villa Fátima] (26.0) y Mitú (20.0).

Para estar informado diariamente de lo que pasa con el **pronóstico del tiempo y las alertas.**

Síguenos en Twitter
@IDEAMColombia



TEMPERATURAS MÁXIMAS

A continuación se relacionan los municipios donde en las últimas 24 horas se registraron temperaturas iguales o superiores a 35.0 °C.

Se aclara que las temperaturas indicadas en los municipios, realmente corresponden a aquellos puntos en los cuales el IDEAM tiene estaciones de monitoreo, pero no necesariamente quiere decir que el dato corresponda a las temperaturas que se presentaron directamente sobre el casco urbano en donde se concentra la mayor población. En ocasiones la estación sobre la cual se destaca el mayor valor de temperatura, a pesar de pertenecer al municipio, puede quedar alejada del centro poblado principal.

DEPARTAMENTO	MUNICIPIO
ANTIOQUIA	Fredonia (35.0).
BOLÍVAR	Zambrano (35.2) y María La Baja (35.0).
CESAR	Valledupar (37.6), Bosconia (37.6) y Agustín Codazzi (35.6).
LA GUAJIRA	Manaure (36.4).
SANTANDER	Capitanejo (35.6).



PRONÓSTICO METEOROLÓGICO

Viernes 8 y sábado 9 de diciembre de 2017



REGIÓN	PRONÓSTICO
SABANA DE BOGOTÁ	<p>VIERNES: Para la mañana se prevé cielo entre ligero y parcialmente nublado con predominio de condiciones secas. Durante la tarde se espera incremento de la nubosidad especialmente al norte de la ciudad, donde son probables lluvias ligeras y ocasionales; se prevé lloviznas al oriente, occidente y sur de la ciudad. Para la noche se estima condiciones de cielo parcial a mayormente nublado. Son probables lluvias ligeras y ocasionales al norte y oriente principalmente; para las demás zonas se prevé lloviznas esporádicas.</p> <p>SÁBADO: En la madrugada se prevé cielo entre ligera y parcialmente nublado con predominio de tiempo seco. Durante la mañana se prevé cielo parcialmente nublado; probabilidad de lloviznas al norte de la ciudad. Durante la tarde se espera cielo entre parcial a mayormente nublado con probabilidad de lluvias dispersas al norte y sur de la capital. En la noche se prevé cielo mayormente nublado con lluvias, ligeras y ocasionales, al centro y sur de la capital; en el norte se estiman lloviznas ligeras.</p>
CARIBE	<p>VIERNES: En horas de la mañana se espera cielo parcialmente nublado con predominio de tiempo seco en la mayor parte del área; se esperan algunas lloviznas o lluvias ligeras en sectores del golfo de Urabá, sur de Bolívar y de Cesar. Para las horas de la tarde se estima aumento de nubosidad con posibles lluvias en el golfo de Urabá y Córdoba; lluvias ligeras y sectorizadas en el sur de Bolívar. En horas de la noche las lluvias se concentrarán en el sur de Sucre, oriente y sur de Córdoba, centro y sur de Bolívar y sur de Magdalena. Tiempo seco en el resto del área.</p> <p>SÁBADO: Tiempo seco con cielo entre parcial a mayormente cubierto en la región para las horas de la mañana. En la tarde y la noche son posibles lluvias en Córdoba, sur de Sucre, sectores del centro y norte de Bolívar, centro de Magdalena y sur y centro de Cesar.</p>
ARCHIPIÉLAGO DE SAN ANDRÉS, PROVIDENCIA Y SANTA CATALINA	<p>VIERNES: Se estima cielo mayormente cubierto con probabilidad de lluvias entre ligeras y moderadas en algunas horas de la mañana. En la tarde se prevén condiciones nubosas con posibilidad de lluvias de variada intensidad. Aunque disminuirá la nubosidad en horas de la noche, no se descartan lloviznas o lluvias ligeras en el área.</p> <p>SÁBADO: Cielo entre parcial y mayormente cubierto con lluvias ligeras y/o lloviznas en el área.</p>
MAR CARIBE	<p>VIERNES: En el occidente de mar Caribe colombiano, se esperan precipitaciones entre ligeras y moderadas a lo largo de la jornada en cercanías al golfo de Urabá y litoral de Córdoba, las mas fuertes en el área del archipiélago de San Andrés, Providencia y Santa Catalina.</p> <p>SÁBADO: A lo largo de la jornada nubosidad variada con lluvias ligeras, salvo en la tarde donde son posibles de mayor intensidad.</p>

 **Planeando tu día?**
Descarga YA y conoce...



Consúltalo a diario y únete a la Cultura del Pronóstico del IDEAM

Disponible para  

PRONÓSTICO METEOROLÓGICO

Viernes 8 y sábado 9 de diciembre de 2017




REGIÓN	PRONÓSTICO
<p>ANDINA</p>	<p>VIERNES: Prevalecerán las condiciones de tiempo seco con cielo parcialmente cubierto en la mayor parte de la región; sin embargo son posibles lluvias de carácter ligero en el occidente de Santander y de mayor intensidad en el noroccidente de Antioquia y Urabá antioqueño. En la tarde las lluvias se concentrarán en el centro y occidente de Antioquia. Lloviznas o lluvias ligeras son posibles en sectores del sur de Santander, norte de Cundinamarca, occidente de Boyacá, Caldas y áreas de montaña de Nariño. En la noche se espera cielo mayormente cubierto con aumento en la intensidad de lluvias en Antioquia, Cundinamarca, Boyacá, Nariño y Cauca; se esperan lluvias en el Norte de Santander y precipitaciones ligeras en el sur de Huila. En Caldas y Risaralda persistirán las lluvias.</p> <p>SÁBADO: Cielo entre parcial y mayormente cubierto en la mañana con probabilidad de lluvias en sectores de Santander y Antioquia en horas de la mañana. Para la tarde y noche se prevé aumento de nubosidad con precipitaciones en diferentes sectores de la región, las más fuertes en sectores de Antioquia, Caldas, Risaralda, Cundinamarca, Cauca y Nariño, con posibilidad de descargas eléctricas.</p>
<p>INSULAR PACÍFICA</p>	<p>VIERNES: En Gorgona se prevén lluvias en la madrugada y primeras horas de la mañana, luego disminuirán las lluvias y predominará tiempo seco. En Malpelo persistirán las condiciones secas con poca nubosidad a lo largo de la jornada.</p> <p>SÁBADO: En Malpelo predominará el tiempo seco en la mayor parte de la jornada, sin embargo en horas de la noche aumentará la nubosidad con posibilidad de lloviznas. Para Gorgona en la madrugada y algunas horas de la mañana se estiman precipitaciones, luego se espera tiempo seco.</p>
<p>PACÍFICA</p>	<p>VIERNES: Condiciones nubosas en la mañana con probabilidad de lluvias fuertes en el litoral y norte de Chocó; litoral de Valle del Cauca. En el resto de la región predominará el tiempo seco. Aumentará la nubosidad en horas de la tarde con lluvias en varios sectores de Chocó, occidente de Valle del Cauca y Cauca. Son posibles lloviznas en el occidente de Nariño. En la noche se mantendrán las condiciones nubosas en la región con posibilidad de lloviznas o lluvias ligeras en el centro y sur de Chocó, oriente de Cauca y más intensas en el oriente de Valle del Cauca. Nariño con tiempo seco.</p> <p>SÁBADO: Son probables condiciones nubosas con lluvias de variada intensidad a lo largo de la jornada, las más fuerte, incluso con tormentas eléctricas se estiman en la tarde y la noche, en zonas de Chocó, Cauca y Nariño.</p>

Planeando tu día? Descarga YA y conoce...



Consúltalo a diario y únete a la Cultura del Pronóstico del IDEAM

Disponible para  

PRONÓSTICO METEOROLÓGICO

Viernes 8 y sábado 9 de diciembre de 2017




REGIÓN	PRONÓSTICO
<p>OCÉANO PACÍFICO</p>	<p>VIERNES: Las lluvias más intensas con posibilidad de actividad eléctrica se esperan en horas de la mañana en el centro y norte de la cuenca, incluidos sectores aledaños al litoral; mientras en la tarde y la noche las precipitaciones serán de carácter ligero en las zonas anteriormente mencionadas.</p> <p>SÁBADO: Cielo entre parcial a mayormente cubierto con probabilidad de lluvias en el centro de la zona marítima y en cercanías al litoral a lo largo de la jornada. En el norte de la cuenca con posibles lluvias pero en horas de la mañana.</p>
<p>ORINOQUÍA</p>	<p>VIERNES: En la mañana persistencia de tiempo seco con poca nubosidad en amplios sectores de la región, salvo en localidades del sur de Vichada, donde son posibles lloviznas o lluvias ligeras. En la tarde se presentarán lluvias dispersas en el sur de Vichada y lloviznas en el piedemonte de Meta. En el resto de la región continuarán el tiempo seco con cielo parcialmente cubierto. En la noche disminuirá la nubosidad y se mantendrán las condiciones de tiempo seco en amplios sectores de la región, excepto en el occidente de Meta y oriente de Vichada, donde son probables lluvias entre ligeras y moderadas.</p> <p>SÁBADO: Tiempo seco en horas de la mañana. En las horas de la noche continuarán las condiciones secas en la mayor parte de la región, excepto en el occidente de Meta y el piedemonte llanero, donde son posibles precipitaciones de variada intensidad.</p>
<p>AMAZONÍA</p>	<p>VIERNES: Para la mañana se estiman condiciones nubosas con probabilidad de lluvias fuertes en Guainía. Predominio de tiempo seco en el resto de la región. A lo largo de la tarde se estima aumento de nubosidad con precipitaciones, incluso con descargas eléctricas, en Guainía, Vaupés y sectores del Amazonas. En la noche aumentará la intensidad de las lluvias en el piedemonte, zonas del centro y occidente de Putumayo, Caquetá y sur de Amazonas; mientras en el oriente de Guaviare, Vaupés y Guainía se mantendrán las lluvias pero disminuirán su intensidad.</p> <p>SÁBADO: Las precipitaciones se concentrarán en horas de la tarde sobre Guainía, Vaupés, Amazonas y zonas del oriente de Guaviare, Caquetá y occidente de Putumayo. Para la noche se prevé aumento de intensidad en las lluvias sobre el piedemonte amazónico y disminución de ellas en Guainía y Amazonas.</p>

Planeando tu día? Descarga YA y conoce...



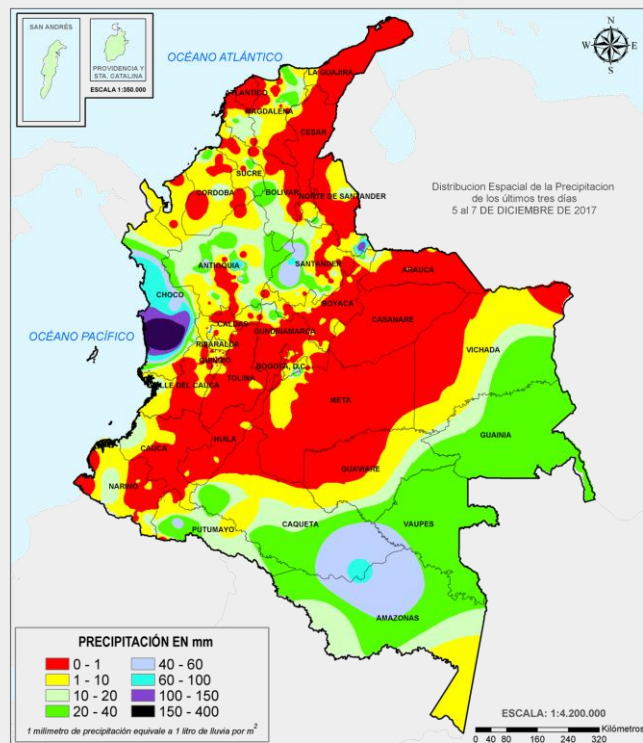
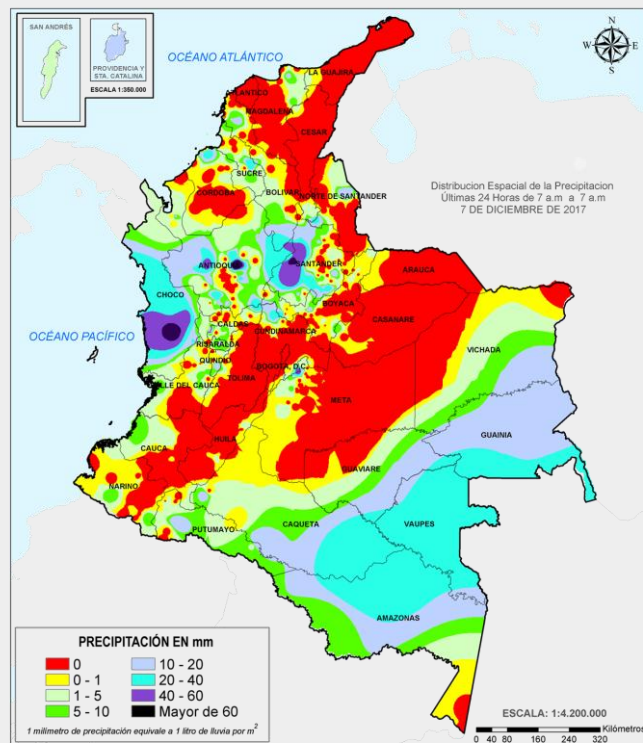
Consúltalo a diario y únete a la Cultura del Pronóstico del IDEAM

Disponible para  

MAPAS DE PRECIPITACIÓN

Precipitación diaria: desde las 07:00 a.m. del día jueves 07 de diciembre hasta las 07:00 a.m. del día viernes 08 de diciembre de 2017.

Precipitación de los últimos 3 días: desde las 07:00 a.m. del día martes 05 de diciembre hasta las 07:00 a.m. del día viernes 08 de diciembre de 2017.



ALERTAS VIGENTES E INFORMACIÓN ADICIONAL

Para mayor información sobre el pronóstico del estado del tiempo, informes técnicos diarios, comunicados especiales, mapas diarios de temperaturas máximas y mínimas e información diaria de precipitación se sugiere consultar los siguientes enlaces:

- [MAPA DIARIO DE TEMPERATURA MÁXIMA.](#)
- [MAPA DIARIO DE TEMPERATURA MÍNIMA.](#)
- [INFORMACIÓN DIARIA DE PRECIPITACIÓN Y TEMPERATURA DE LOS PRINCIPALES AEROPUERTOS DEL PAÍS.](#)
- [MOSAICO MAPAS DE PRECIPITACIÓN DIARIA EN MILÍMETROS.](#)

ALERTAS POR NIVELES DE LOS RÍOS

REGIÓN ANDINA

SITIOS PARA LOS CUALES SE GENERA LA ALERTA

**ALERTA
ROJA**

INCREMENTO EN EL NIVEL DEL RÍO MAGDALENA EN SU CUENCA BAJA.

Se mantiene Alerta Roja por niveles altos a la altura de la estación El Banco (Magdalena), con valores por encima de la cota de afectación. El IDEAM recomienda a la ciudadanía del municipio de El Banco y a las autoridades de Gestión del Riesgo mantener seguimiento en el comportamiento de los niveles del río Magdalena en este tramo.

NIVELES ALTOS EN LA CUENCA BAJA DEL RÍO CAUCA.

Se mantienen altos los niveles del río Cauca particularmente en el sector comprendido entre Caucasia (Antioquia) y Guaranda (Sucre), actualmente se presenta una condición de descenso, sin embargo los niveles se mantendrán altos, incluso más altos que la cota de afectación a la altura de Guaranda (Sucre). Especial atención a los siguientes sectores:

- **Departamento de Bolívar:** San Jacinto del Cauca, Achí y Pinillos.
- **Departamento de Sucre:** Guaranda.

NIVELES ALTOS EN LA PARTE BAJA DEL RÍO LEBRIJA.

Se mantiene esta alerta por niveles altos en el río Lebrija a la altura del municipio de Sabana de Torres (Santander), producto de las precipitaciones registradas en los últimos días en la cuenca aportante; igualmente se pronostica persistan las lluvias durante los siguientes días por lo que se prevé la ocurrencia de ascenso en los niveles. El IDEAM recomienda mantener especial atención al comportamiento en el nivel del río especialmente en su parte baja.

REGIÓN PACÍFICA

SITIOS PARA LOS CUALES SE GENERA LA ALERTA

**ALERTA
ROJA**

CRECIENTES SÚBITAS EN RÍOS DIRECTOS AL OCÉANO PACÍFICO.

Posibles crecientes súbitas en los ríos directos al océano Pacífico en los departamentos de Chocó y Valle del Cauca, dada la saturación que presentan las cuencas por las lluvias persistentes en la zona. Se prevé el aumento de los niveles debido a las respuestas de las cuencas a las precipitaciones de los próximos días. El IDEAM recomienda mantener especial atención al comportamiento en el nivel de los ríos especialmente en su parte baja.

ALERTAS POR NIVELES DE LOS RÍOS

REGIÓN PACÍFICA

SITIOS PARA LOS CUALES SE GENERA LA ALERTA

ALERTA ROJA

NIVELES ALTOS EN EL RÍO MURINDÓ.

El río Murindó, afluente directo del río Atrato en su cuenca media, reporta desbordamientos sobre el municipio de Murindó (Antioquia). El IDEAM recomienda mantener especial atención al comportamiento en el nivel de este río y sus afluentes.

NIVELES ALTOS EN LA CUENCA DEL RÍO JURADÓ.

Se mantiene el nivel de alerta por aumento de las lluvias en la cuenca y respuesta rápida en los niveles del río Juradó. El IDEAM recomienda a las autoridades de Gestión del Riesgo y a la población en general activar los protocolos de atención de emergencias en esta población, dado que se pronostica persistan las lluvias fuertes durante los próximos días en sectores de la cuenca.

REGIÓN ANDINA

SITIOS PARA LOS CUALES SE GENERA LA ALERTA

ALERTA NARANJA

PROBABILIDAD DE CRECIENTES SÚBITAS EN LOS RÍOS DE MONTAÑA DEL DEPARTAMENTO DE ANTIOQUIA.

Se mantiene esta alerta debido a la saturación del suelo producto de las fuertes precipitaciones presentadas en la zona, además continúan altos los niveles de los ríos Frío, Nechí, Bagre, Tarazá, Anorí, Porce, San Juan, Arma y sus afluentes, especialmente la quebrada la Liboriana y otros directos al río Cauca. Igualmente, se tiene niveles altos en las cuencas de los ríos San Bartolo y Cimitarra directos al río Magdalena. El IDEAM recomienda a la UNGRD y a la población en general permanecer atentos al comportamiento de los niveles de estos ríos.

REGIÓN DE LA AMAZONÍA

SITIOS PARA LOS CUALES SE GENERA LA ALERTA

ALERTA NARANJA

PROBABILIDAD DE CRECIENTES SÚBITAS EN LOS RÍOS MOCOA, SANGOYACO Y MULATO, UBICADOS EN LA PARTE ALTA DE LA CUENCA DEL RÍO CAQUETÁ.

Se mantiene la alerta dado que se prevén nuevos ascensos en el nivel de los ríos Pescado, Orteguzza, Mocoa, Mulato, Sangoyaco y la quebrada La Taruca; esto debido a que se pronostica algunas lluvias en la zona. El IDEAM recomienda a la población en general permanezcan atentos al comportamiento de los niveles de estos ríos.

ALERTAS POR NIVELES DE LOS RÍOS

REGIÓN PACÍFICA

SITIOS PARA LOS CUALES SE GENERA LA ALERTA

ALERTA NARANJA

NIVELES ALTOS EN LA CUENCA DEL RÍO ATRATO.

Se mantiene esta alerta debido a las continuas fluctuaciones con niveles altos en el río Atrato y sus afluentes a la altura de los municipios de Quibdó, Bojayá, Carmen del Darién, Riosucio y Vigía del Fuerte. El IDEAM recomienda a la UNGRD y a la población en general permanecer muy atentos al comportamiento de los niveles del río Atrato y sus afluentes, especialmente en los ríos Andágueda, Quito, Murrí, Sucio, entre otros, dado que se pronostica persistan las lluvias de variada intensidad con presencia de actividad eléctrica durante los próximos días en la cuenca aportante.

CRECIENTES SÚBITAS EN EL RÍO BAUDÓ.

Se prevé incrementos moderados en los niveles del río Baudó con valores en el rango de altos, por lo que se recomienda a los pobladores ribereños en zonas bajas de los municipios Alto y Medio Baudó (Chocó) seguir atentos al comportamiento de los niveles. Igual condición se puede estar presentando en el río Jella y la quebrada Chocolatal, en inmediaciones de Bahía Solano (Chocó). Por tanto, el IDEAM mantiene la recomendación para que la UNGRD y demás organismos de socorro mantengan atento seguimiento a la evolución de estas condiciones hidrológicas.

PROBABILIDAD DE CRECIENTES SÚBITAS EN LA CUENCA DEL RÍO SAN JUAN.

Se mantiene este nivel de alerta debido a que se prevé persistan las precipitaciones a lo largo de la cuenca del río San Juan, por lo que aumenta la probabilidad de ocurrencia de crecientes súbitas de carácter moderado a significativo en el cauce principal y sus afluentes. El IDEAM recomienda a las autoridades de Gestión del Riesgo y a la población en general estar atenta a la variación de los niveles en este río y sus afluentes, y ante la probabilidad de nuevos incrementos súbitos.

PROBABILIDAD DE CRECIENTES SÚBITAS EN LOS RÍOS MICAY Y TIMBIQUÍ.

Se esperan que persistan las lluvias en la cuenca alta del río Timbiquí (y sus principales afluentes como son quebrada Pichinambo, río Cheté, río Coteje y río Sesé) y el río Micay, por lo que se espera que se sigan presentando ascenso de ligeros a moderados en los niveles. El IDEAM recomienda a Gestión del Riesgo, organismos de socorro y comunidad en general, estar atentos a la evolución de estas condiciones hidrológicas.

ALERTAS POR NIVELES DE LOS RÍOS

REGIÓN PACÍFICA

SITIOS PARA LOS CUALES SE GENERA LA ALERTA

ALERTA NARANJA

PROBABILIDAD DE CRECIENTES SÚBITAS EN LOS RÍOS MAYORQUÍN Y RAPOSO.

Se mantiene esta alerta debido a la alta probabilidad de crecientes súbitas en los ríos Mayorquín y Raposo. Por lo anterior, el IDEAM recomienda a las autoridades de Gestión del Riesgo y población en general asentada en las riberas de estos ríos permanecer atentos al comportamiento de los niveles de estos ríos especialmente en los municipios de Buenaventura y Dagua. Igualmente no se descartan incrementos importantes en los ríos Escalerete y San Cipriano, en inmediaciones de Buenaventura (Valle del Cauca).

CRECIENTES SÚBITAS EN LOS RÍOS QUITO Y BOJAYÁ.

Se espera que persistan las lluvias fuertes en la cuenca alta y media del río Atrato, por lo que no se descarta la ocurrencia de ascensos moderados a significativos en sus principales afluentes, especial atención a los ríos Bojayá, Quito y Bebaramá. El IDEAM recomienda a las autoridades de Gestión del Riesgo y a la población en general asentada en las riberas de estos ríos y sus afluentes, especialmente en los municipios de Bojayá y Vigía del Fuerte (Chocó), estar atentos al comportamiento de los niveles de estos cauces.

REGIÓN CARIBE

SITIOS PARA LOS CUALES SE GENERA LA ALERTA

ALERTA AMARILLA

PROBABILIDAD DE CRECIENTES SÚBITAS EN LOS RÍOS QUE DESCENDEN DE LA SIERRA NEVADA DE SANTA MARTA.

Se mantiene esta alerta debido a la disminución de lluvias y al descenso en niveles de los ríos que descienden de las estribaciones de la Sierra Nevada de Santa Marta. El IDEAM mantiene la recomendación para que los comités de Gestión del Riesgo tanto locales como regionales y la comunidad en general asentada en las márgenes de los ríos que descienden de la Sierra, en especial de los ríos Frío, Fundación, Aracataca, Tucurín y Sevilla, entre otros, se mantengan atentos a las fluctuaciones de los niveles.

CRECIENTES SÚBITAS EN LOS RÍOS DEL URABÁ ANTIOQUEÑO.

Debido al descenso en los niveles de los ríos León, Mulatos, Vijagüal, Zungo, Grande, Guadualito, Currulao y Turbo, se mantiene esta alerta. El IDEAM recomienda a las autoridades de Gestión del Riesgo Local y Regional y a la población en general asentada en las riberas de estos ríos, permanezcan atentos al comportamiento de los niveles.

ALERTAS POR NIVELES DE LOS RÍOS

REGIÓN CARIBE

SITIOS PARA LOS CUALES SE GENERA LA ALERTA

ALERTA AMARILLA

NIVELES ALTOS EN EL RÍO CESAR.

Debido al tránsito de continuas ondas de crecientes, al remanso que puede presentar el río Cesar en la confluencia con el río Magdalena y a las lluvias presentadas, los niveles del río Cesar podrían estar altos. Por tal razón y esperando que esta condición continúe se sugiere mantener este nivel de alerta.

PROBABILIDAD DE CRECIENTES SÚBITAS PARA LOS RÍOS DEL DEPARTAMENTO DE ATLÁNTICO, MAGDALENA, BOLÍVAR Y SUCRE.

Se mantiene esta alerta debido a las fuertes precipitaciones que se han presentado en los departamentos de Atlántico, Magdalena, Bolívar y Sucre; por lo que se recomienda especial atención a los ríos, quebradas y arroyos de esta zona resaltando los arroyos de Cartagena y Barranquilla, caños de la región de la Mojana, canal del Dique, así como los ríos San Miguel, Boque, Inanea, Santo Domingo, Taracú entre otros.

CRECIENTES SÚBITAS EN LA CUENCA ALTA DEL RÍO SAN JORGE.

Se mantiene la Alerta Amarilla en la cuenca alta del río San Jorge en consideración a la probabilidad de lluvias en la parte alta de la cuenca. Se recomienda hacer seguimiento a los niveles de los ríos San Pedro (Puerto Libertador) y San Jorge (Montelíbano). Por lo tanto se recomienda a las autoridades de Gestión del Riesgo y a pobladores de sectores bajos especialmente en el sector Montelíbano, La Apartada, Buenavista (Córdoba) estar atentos al comportamiento de los niveles.

REGIÓN ANDINA

SITIOS PARA LOS CUALES SE GENERA LA ALERTA

ALERTA AMARILLA

PROBABILIDAD DE CRECIENTES SÚBITAS PARA RÍOS DEL VALLE DEL CAUCA.

Dadas las persistentes lluvias que se han registrado en el departamento del Valle del Cauca se mantiene la Alerta Amarilla especialmente para los ríos y quebradas de la zona como los ríos Guadalajara, San Pedro, Fraile, Amaime y sus afluentes. Igualmente, se pueden presentar incrementos moderados en las cuencas de los ríos Frío, Guachal, Guabas, Tuluá, Pescador, Jamundí, Lili, Meléndez, Cañaveralejo y Cali. El IDEAM recomienda a las autoridades de Gestión del Riesgo Local y Regional y a la población en general asentada en las riberas de estos ríos, se mantengan muy atentos al comportamiento de los niveles.

ALERTAS POR NIVELES DE LOS RÍOS

REGIÓN ANDINA

SITIOS PARA LOS CUALES SE GENERA LA ALERTA

INCREMENTO EN EL NIVEL DEL RÍO BOGOTÁ.

Se esperan lluvias en la cuenca media y baja, lo que favorecerá la ocurrencia de ascenso moderados en el cauce principal y sus afluentes en este sector del río, se sugiere continuar con el seguimiento en las siguientes zonas especialmente:

- **Cuenca media:** para zonas bajas de Funza, Mosquera, Bogotá y parte de Soacha, ante la eventual incremento de los ríos Salitre o Juan Amarillo, San Francisco, Fucha, Teusacá, Tunjuelo y Balsillas, afluentes al río Bogotá.
- **Cuenca del río Tunjuelo:** para éste río y sus principales afluentes, como son las quebradas Yomasa, Santa Librada, Hoya del Ramo y Chiguaza por su margen derecha y las quebradas Yerbabuena, Trompetas, de Limas y Terreros por su margen izquierda.
- **Cuenca baja:** para este río y sus principales afluentes a la altura de los municipios de Apulo, Anapoima, Tocaima, y Girardot.

PROBABILIDAD DE CRECIENTES SÚBITAS EN LOS RÍOS CARARE Y OPÓN.

Se emite esta alerta, debido a que se han presentado precipitaciones importantes en las cuencas de los ríos Carare y Opón. El IDEAM recomienda a las autoridades de Gestión del Riesgo Local y Regional y a la población en general asentada en las riberas de ese río y sus afluentes, se mantengan muy atentos al comportamiento de los niveles.

SE PREVÉN CRECIENTES SÚBITAS EN LOS RÍOS DEL EJE CAFETERO.

Se mantiene esta alerta dado que se prevén crecientes súbitas en los ríos del Eje Cafetero, producto de las lluvias de variada intensidad que se han registrado en las cuencas de los ríos Chinchiná, La Vieja, Quindío, Otún, Consotá, Risaralda, Frío y Tapias, entre otros. Especial atención a la cuenca del río Risaralda, el río Otún en Pereira (Risaralda), Cartago (Valle del Cauca) y Pijao (Quindío), especialmente al río Lejos.

CRECIENTES SÚBITAS EN LA CUENCA ALTA DEL RÍO PRADO.

Aunque se registra descenso en los niveles después de la creciente presentada en días anteriores, se mantiene esta alerta dado que se pueden seguir presentando crecientes súbitas a la altura de la estación Puente Cunday - río Prado en Cunday (Tolima). El IDEAM recomienda a la población en general y a las autoridades de Gestión del Riesgo realizar seguimiento al comportamiento de los niveles del río Prado en este municipio.

PROBABILIDAD DE CRECIENTES SÚBITAS PARA RÍOS DE CUNDINAMARCA Y BOYACÁ.

Se mantiene la alerta debido a las fuertes precipitaciones presentadas en los departamentos de Cundinamarca y Boyacá, por probabilidad de crecientes súbitas para los ríos Negro, Sumapaz, Villeta, Suárez, Cobre, Monquirá, Somondoco y demás afluentes y quebradas de la zona.

**ALERTA
AMARILLA**

ALERTAS POR NIVELES DE LOS RÍOS

REGIÓN ANDINA

SITIOS PARA LOS CUALES SE GENERA LA ALERTA

ALERTA AMARILLA

PROBABILIDAD DE CRECIENTES SÚBITAS EN LA CUENCA DEL RÍO NARE.

Aunque los niveles de los ríos no están altos, se emite esta alerta, debido a que se han presentado precipitaciones importantes en la cuenca del río Nare, donde se pueden presentar crecientes súbitas. El IDEAM recomienda a las autoridades de Gestión del Riesgo Local y Regional y a la población en general asentada en las riberas de ese río y sus afluentes, se mantengan muy atentos al comportamiento de los niveles.

REGIÓN PACÍFICA

SITIOS PARA LOS CUALES SE GENERA LA ALERTA

ALERTA AMARILLA

CRECIENTES SÚBITAS EN LOS RÍOS GUAITARA, JUANANBÚ Y MAYO EN LA CUENCA ALTA DEL RÍO PATÍA.

Se mantiene el nivel de alerta por las crecientes súbitas presentadas en los últimos días en los ríos Guaitará, Juananbú y Mayo (afluentes de la cuenca alta del río Patía), y en el río Patía a la altura de las estaciones Puente Pusmeo y Los Nortes. El IDEAM recomienda a la UNGRD y a la población en general permanecer muy atentos al comportamiento de los niveles de estos ríos.

REGIÓN DE LA AMAZONÍA

SITIOS PARA LOS CUALES SE GENERA LA ALERTA

ALERTA AMARILLA

PROBABILIDAD DE CRECIENTES SÚBITAS EN LOS AFLUENTES AL RÍO PUTUMAYO.

Se mantiene esta alerta dado que se han presentado aumentos en el nivel de los ríos del alto Putumayo y el río San Miguel, además se pronostican algunas lluvias en la zona. El IDEAM recomienda a la población en general permanezcan atentos al comportamiento de los niveles de estos ríos.

PROBABILIDAD DE CRECIENTES SÚBITAS EN LOS RÍOS CARAÑO Y HACHA.

Se mantiene esta alerta dado que se pronostica persistan las lluvias durante los próximos días en el piedemonte caqueteño, por lo que se pueden presentar nuevos incrementos moderados en los niveles de los ríos Hacha y Caraño, ambos afluentes del río Ortegaza, y en la quebrada La Perdiz a la altura del municipio de Florencia (Caquetá).

ALERTAS POR AMENAZAS DE INCENDIOS DE LA COBERTURA VEGETAL

ALERTA ROJA:

Amenaza Alta o muy alta de ocurrencia de incendios de la cobertura vegetal en zonas de bosques, cultivos y pastos, localizados en los siguientes municipios y sectores aledaños:

ALERTA NARANJA:

Amenaza moderada de ocurrencia de incendios de la cobertura vegetal en zonas de bosques, cultivos y pastos, localizados en los siguientes municipios y sectores aledaños:

REGIÓN CARIBE

SITIOS PARA LOS CUALES SE GENERA LA ALERTA

**ALERTA
ROJA**

ATLÁNTICO: Barranquilla, Galapa, Luruaco, Piojó, Puerto Colombia, Tubará.

CESAR: Agustín Codazzi, Astrea, Becerril, Bosconia, Chimichagua, Chiriguaná, Curumaní, El Copey, El Paso, La Paz, Manaure Balcón del Cesar, Pueblo Bello, San Diego y Tamalameque.

CÓRDOBA: Cereté, La Apartada, Montería y Sahagún.

LA GUAJIRA: Dibulla, Distracción, El Molino, Fonseca, La Jagua del Pilar, Manaure, Riohacha, Uribia, Urumita y Villanueva.

MAGDALENA: Algarrobo, Aracataca, Ariguaní (El Difícil), Nueva Granada, Plato, Sabanas de San Ángel, Santa Ana, Santa Marta y Sitionuevo.

SUCRE: Corozal, Los Palmitos, Morroa, San Juan de Betulia (Betulia), Tolú y Tolviejo.

REGIÓN ANDINA

SITIOS PARA LOS CUALES SE GENERA LA ALERTA

**ALERTA
ROJA**

BOYACÁ: El Cocuy, Oicatá, Ramiriquí, Ráquira, Siachoque, Soatá, Somondoco, Susacón.

CUNDINAMARCA: Fómeque y Útica.

REGIÓN DE LA ORINOQUÍA

SITIOS PARA LOS CUALES SE GENERA LA ALERTA

**ALERTA
ROJA**

CASANARE: Maní, Orocué, San Luis de Palenque, Trinidad.

META: Puerto Gaitán y Puerto López.

VICHADA: Cumaribo, La Primavera y Puerto Carreño.

ALERTAS POR AMENAZAS DE INCENDIOS DE LA COBERTURA VEGETAL

ALERTA ROJA:

Amenaza Alta o muy alta de ocurrencia de incendios de la cobertura vegetal en zonas de bosques, cultivos y pastos, localizados en los siguientes municipios y sectores aledaños:

ALERTA NARANJA:

Amenaza moderada de ocurrencia de incendios de la cobertura vegetal en zonas de bosques, cultivos y pastos, localizados en los siguientes municipios y sectores aledaños:

REGIÓN CARIBE

SITIOS PARA LOS CUALES SE GENERA LA ALERTA

ALERTA NARANJA

CÓRDOBA: Buenavista y Tierralta.
SUCRE: Chalán, Colosó, Ovejas, Sampués, San Benito Abad, Sincé, Sincelejo

REGIÓN ANDINA

SITIOS PARA LOS CUALES SE GENERA LA ALERTA

ALERTA NARANJA

BOYACÁ: Jenesano, Nuevo Colón y Úmbita.
SANTANDER: Barichara, California, Cerrito, Charta, Concepción, Curití y Zapatoca.
NORTE DE SANTANDER: Cáchira y La Playa.
HUILA: Agrado.

REGIÓN DE LA ORINOQUÍA

SITIOS PARA LOS CUALES SE GENERA LA ALERTA

ALERTA NARANJA

ARAUCA: Arauca, Cravo Norte y Tame.
VICHADA: Santa Rosalía.

ALERTAS POR AMENAZAS DE DESLIZAMIENTO

ALERTA ROJA:

Amenaza alta a muy alta por deslizamientos de tierra detonados por lluvias, localizados en los siguientes municipios:

ALERTA NARANJA:

Amenaza moderada por deslizamientos de tierra detonados por lluvias, localizados en los siguientes municipios:

REGIÓN PACÍFICA

SITIOS PARA LOS CUALES SE GENERA LA ALERTA

ALERTA ROJA

CHOCÓ: Alto Baudó, Bahía Solano, Bajo Baudó, Bojayá, Condoto, Istmina, Medio Baudó, Medio San Juan, Nóvita, Nuquí, Río Iró y Tadó.

REGIÓN CARIBE

SITIOS PARA LOS CUALES SE GENERA LA ALERTA

ALERTA NARANJA

MAGDALENA: Santa Marta.

REGIÓN ANDINA

SITIOS PARA LOS CUALES SE GENERA LA ALERTA

ALERTA NARANJA

ANTIOQUIA: Cañasgordas, Giraldo y Gómez Plata.

CALDAS: Salamina y Samaná.

NORTE DE SANTANDER: Toledo.

SANTANDER: Barrancabermeja, Cimitarra, Simacota y Puerto Parra.

REGIÓN PACÍFICA

SITIOS PARA LOS CUALES SE GENERA LA ALERTA

ALERTA NARANJA

CHOCÓ: Atrato, Bagadó, Carmen del Darién, Cértegui, El Cantón del San Pablo, Juradó, Lloró, Medio Atrato, Quibdó, Río Quito, Riosucio, San José del Palmar, Sipí y Unión Panamericana.

REGIÓN DE LA ORINOQUÍA

SITIOS PARA LOS CUALES SE GENERA LA ALERTA

ALERTA NARANJA

META: Cubarral y El Castillo.

ALERTAS POR AMENAZAS DE DESLIZAMIENTO

ALERTA ROJA:

Amenaza alta a muy alta por deslizamientos de tierra detonados por lluvias, localizados en los siguientes municipios:

ALERTA NARANJA:

Amenaza moderada por deslizamientos de tierra detonados por lluvias, localizados en los siguientes municipios:

REGIÓN CARIBE	
SITIOS PARA LOS CUALES SE GENERA LA ALERTA	
ALERTA AMARILLA	<p>CESAR: La Gloria, Pailitas, Pelaya, San Alberto y Valledupar. CÓRDOBA: Puerto Libertador. LA GUAJIRA: San Juan del Cesar. MAGDALENA: Ciénaga y Fundación.</p>

REGIÓN ANDINA	
SITIOS PARA LOS CUALES SE GENERA LA ALERTA	
ALERTA AMARILLA	<p>ANTIOQUIA: Abejorral, Amagá, Amalfi, Andes, Angelópolis, Anorí, Argelia, Armenia, Briceño, Buritica, Cáceres, Caldas, Campamento, Caracolí, Caramanta, Carolina, Ciudad Bolívar, Concordia, Dabeiba, Ebéjico, Fredonia, Frontino, Heliconia, Ituango, La Ceja, La Pintada, La Unión, Maceo, Medellín, Montebello, Nariño, Puerto Berrío, Puerto Nare, Puerto Triunfo, Remedios, Salgar, San Carlos, San Francisco, San Luis, Santa Bárbara, Santa Fe de Antioquia, Santa Rosa de Osos, Segovia, Sonsón, Sopetrán, Tarazá, Tarso, Toledo, Uramita, Urrao, Valdivia, Vegachí, Venecia, Yalí, Yarumal y Yolombó.</p> <p>BOYACÁ: Almeida, Aquitania, Berbeo, Betéitiva, Buenavista, Campohermoso, Chinavita, Chita, Chivor, Coper, Corrales, El Espino, Gámeza, Guicán, La Victoria, Labranzagrande, Macanal, Maripí, Miraflores, Mongua, Moniquirá, Muzo, Otanche, Pachavita, Páez, Pajarito, Panqueba, Pauna, Paya, Paz de Rio, Pesca, Pisba, Puerto Boyacá, Quípama, Rondón, Saboyá, San José de Pare, San Luis de Gaceno, San Pablo de Borbur, Santa María, Santana, Socotá, Sogamoso, Tasco, Tibaná, Tópaga, Turmequé, Úmbita y Ventaquemada.</p> <p>CUNDINAMARCA: Agua de Dios, Albán, Anapoima, Anolaima, Apulo, Arbeláez, Beltrán, Bituima, Bogotá, D.C., Bojacá, Cabrera, Cachipay, Caparrapí, Cáqueza, Carmen de Carupa, Chaguaní, Chipaque, Chocontá, Cucunubá, El Colegio, El Peñón, El Rosal, Facatativá, Fusagasugá, Gachetá, Gama, Granada, Guaduas, Guatavita, Guayabal de Síquima, Guayabetal, Gutiérrez, Jerusalén, La Calera, La Mesa, La Palma, La Peña, La Vega, Lenguazaque, Machetá, Medina, Nilo, Nimaíma, Nocaima, Pacho, Paime, Pandi, Pasca, Pulí, Quebradanegra, Quetame, Quipile, Ricaurte, San Antonio de Tequendama, San Bernardo, San Cayetano, San Francisco, San Juan de Rioseco, Sasaima, Sesquilé, Sibaté, Silvania, Soacha, Subachoque, Suesca, Supatá, Sutatausa, Tabio, Tausa, Tena, Tibacuy, Tocaima, Topaipí, Ubalá, Utaica, Venecia, Vergara, Vianí, Villagómez, Villapinzón, Villeta, Viotá, Yacopí, Zipacón y Zipaquirá.</p>

ALERTAS POR AMENAZAS DE DESLIZAMIENTO

ALERTA ROJA:

Amenaza alta a muy alta por deslizamientos de tierra detonados por lluvias, localizados en los siguientes municipios:

ALERTA NARANJA:

Amenaza moderada por deslizamientos de tierra detonados por lluvias, localizados en los siguientes municipios:

REGIÓN ANDINA

SITIOS PARA LOS CUALES SE GENERA LA ALERTA

ALERTA AMARILLA

CALDAS: Aguadas, Chinchiná, Filadelfia, La Merced, Manizales, Manzanares, Marmato, Marulanda, Neira, Pácora, Pensilvania, Supia y Villamaría.

NORTE DE SANTANDER: Ábrego, Cácosta, Chinácota, Chitagá, Convención, Cucutilla, Durania, El Zulia, Gramalote, Hacarí, Labateca, Lourdes, Pamplona, Salazar, San Calixto, Sardinata, Silos, Teorama y Villa Caro.

HUILA: Aipe, La Plata y Neiva.

QUINDÍO: Calarcá, Córdoba y Salento

RISARALDA: Santa Rosa de Cabal.

SANTANDER: Albania, Barbosa, Bolivar, Carcasí, Charalá, Chipatá, Contratación, Coromoro, El Carmen, El Guacamayo, Florián, Floridablanca, Girón, Guavatá, Guepsa, La Belleza, La Paz, Landázuri, Lebrija, Macaravita, Matanza, Mogotes, Puente Nacional, Rionegro, San Andrés, San Benito, San Miguel, San Vicente de Chucurí, Santa Helena del Opón, Simacota, Sucre, Tona, Valle de San José y Vélez.

TOLIMA: Alpujarra, Anzoátegui, Armero (Guayabal), Ataco, Cajamarca, Carmen de Apicalá, Casabianca, Chaparral, Cunday, Dolores, Falan, Fresno, Herveo, Ibagué, Icononzo, Lérida, Líbano, Mariquita, Melgar, Murillo, Natagaima, Palocabildo, Planadas, Prado, Purificación, Rioblanco, Roncesvalles, San Antonio, Villahermosa y Villarrica.

REGIÓN PACÍFICA

SITIOS PARA LOS CUALES SE GENERA LA ALERTA

ALERTA AMARILLA

CAUCA: Almaguer, Bolívar, Buenos Aires, Caldono, Corinto, El Tambo, Inzá, Jambaló, La Sierra, La Vega, López, Miranda, Páez (Belalcázar), Rosas, Santa Rosa, Silvia, Suárez, Toribío y Totoró.

CHOCÓ: El Carmen y El Litoral del San Juan.

NARIÑO: Albán (San José), Buesaco, Cumbitara, Linares y Samaniego.

VALLE DEL CAUCA: Bolívar, Buenaventura, Buga, Bugalagrande, Calima (El Darién), Dagua, El Cerrito, El Dovio, Palmira, San Pedro, Sevilla, Tuluá, Versalles.

ALERTAS POR AMENAZAS DE DESLIZAMIENTO

ALERTA ROJA:

Amenaza alta a muy alta por deslizamientos de tierra detonados por lluvias, localizados en los siguientes municipios:

ALERTA NARANJA:

Amenaza moderada por deslizamientos de tierra detonados por lluvias, localizados en los siguientes municipios:

REGIÓN DE LA ORINOQUÍA

SITIOS PARA LOS CUALES SE GENERA LA ALERTA

ALERTA AMARILLA

CASANARE: Aguazul, Chámeza, Hato Corozal, La Salina, Nunchía, Paz de Ariporo, Pore, Recetor, Sabanalarga, Támara, Tauramena y Yopal.
META: Acacías, Cumaral, Guamal, Restrepo y Villavicencio.

REGIÓN DE LA AMAZONÍA

SITIOS PARA LOS CUALES SE GENERA LA ALERTA

ALERTA AMARILLA

CAQUETÁ: Belén de Los Andaquíes y Morelia.
PUTUMAYO: Mocoa.

SECTORES VIALES

SECTORES VIALES IDENTIFICADOS CON POTENCIALIDAD DE DESLIZAMIENTOS, EN LOS CUALES GENERAN ALERTAS

DEPARTAMENTO	SECTOR VIAL
ANTIOQUIA	Rubicón - Santafé de Antioquia.
CHOCÓ	Cértégui – Quibdó; Las Ánimas – Cértégui; Las Ánimas – Mumbú; Río Pató (El Afirmado) - La Ye (Las Ánimas).
MAGDALENA	Santa Marta - Río Palomino.

ALERTAS METEOMARINA

MAR CARIBE

ALERTA NARANJA

POR TIEMPO LLUVIOSO.

En el archipiélago de San Andrés, Providencia y Santa Catalina, se prevén precipitaciones de variada intensidad, incluso con tormentas eléctricas y rachas de viento. Por lo anterior, se recomienda a los usuarios de pequeñas embarcaciones consultar con las Capitanías de puerto antes de zarpar y a los habitantes costeros estar atentos a la evolución de las condiciones meteorológicas.

POR OLEAJE Y VIENTO.

Se mantiene vientos intensos en el día de hoy, con velocidades que pueden alcanzar los 25 nudos (46 km/h) y ráfagas de hasta de 30 nudos (56 km/h). el oleaje puede alcanzar alturas entre 2.0 y 3.0 metros en el centro y oriente del mar Caribe colombiano. Por lo anterior, se recomienda a los usuarios de pequeñas embarcaciones consultar con las Capitanías de puerto antes de zarpar.

ALERTA AMARILLA

POR PLEAMAR.

Hasta mañana 9 de diciembre, el nivel del mar en la cuenca del mar Caribe central en cercanías a Cartagena, estará bajo la influencia de una de las pleamares más significativas del mes, asociada a la marea astronómica. Por tal motivo se recomienda a los habitantes de las áreas costeras estar atentos a la evolución de este fenómeno.

OCEÁNO PACÍFICO

ALERTA AMARILLA

POR TIEMPO LLUVIOSO.

Se estima que se registren lluvias acompañadas por descargas eléctricas en el norte de la cuenca del Pacífico, y litoral en alta mar y en cercanías a la costa. Por esta razón se recomienda a los usuarios de pequeñas embarcaciones consultar con las Capitanías de puerto antes de zarpar y a los habitantes costeros estar atentos a la evolución de las condiciones meteorológicas.

POR PLEAMAR.

Hasta mañana 9 de diciembre, el nivel del mar en la cuenca del océano Pacífico colombiano en la zonas central y sur, estará bajo la influencia de una de las pleamares más significativas del mes, asociada a la marea astronómica. Por tal motivo se recomienda a los habitantes de las áreas costeras estar atentos a la evolución de este fenómeno.

°C: grados Celsius

m: metros

mm: milímetros

msnm: metros sobre nivel del mar

Km/h: kilómetros por hora

HLC: hora local colombiana

GOES: Geostationary Operational Environmental Satellites (Satélite Geoestacionario Operacional Ambiental).

GOES-13 es el designado GOES-Este, localizado en 75° W sobre el ecuador geográfico.

PNN: Parque Nacional Natural

SFF: Santuario de Fauna y Flora



ALERTA ROJA. PARA TOMAR ACCIÓN Advierte al Sistema Nacional de Gestión del Riesgo de Desastres sobre el peligro de un fenómeno y sus efectos adversos sobre la población. Se emite una alerta sólo cuando la identificación de un evento extraordinario indique la amenaza inminente y cuando la gravedad del fenómeno requiera atención prioritaria de los comités departamentales y locales.



ALERTA NARANJA. PARA PREPARARSE Indica la amenaza de un fenómeno. No implica riesgo inmediato por lo que es catalogado como un mensaje para informarse y prepararse. El aviso implica vigilancia continua ya que las condiciones son propicias para el desarrollo de un suceso natural.



ALERTA AMARILLA. PARA INFORMARSE Se emite cuando las condiciones hidrometeorológicas son favorables para la ocurrencia de un fenómeno natural y pueden aumentar el riesgo según los pronósticos. Por sus características, este nivel está encaminado a informar.

CONDICIONES NORMALES Indica que no existe ninguna clase de alerta para la región o zona mencionada.

OMAR FRANCO | Director General

CHRISTIAN EUSCÁTEGUI | Jefe Oficina del Servicio de Pronósticos y Alertas

Profesionales de Turno:

Mirovan SVERKO, Carolina VALENCIA, Alexander VILLAMIZAR,
 Sonia BERMÚDEZ, Mauricio TORRES y Juan BARRIOS.

<http://www.ideam.gov.co>

Correos electrónicos: servicio@ideam.gov.co, alertas@ideam.gov.co

Calle 25D # 96B – 70, Piso 3. Bogotá, D.C., Colombia.

Teléfono: 3075625 Ext. 1334–1336.

Síguenos en:

