

INFORME TÉCNICO DIARIO N° 346

El IDEAM comunica al Sistema Nacional de Gestión del Riesgo (SNGR) y al Sistema Nacional Ambiental (SINA).

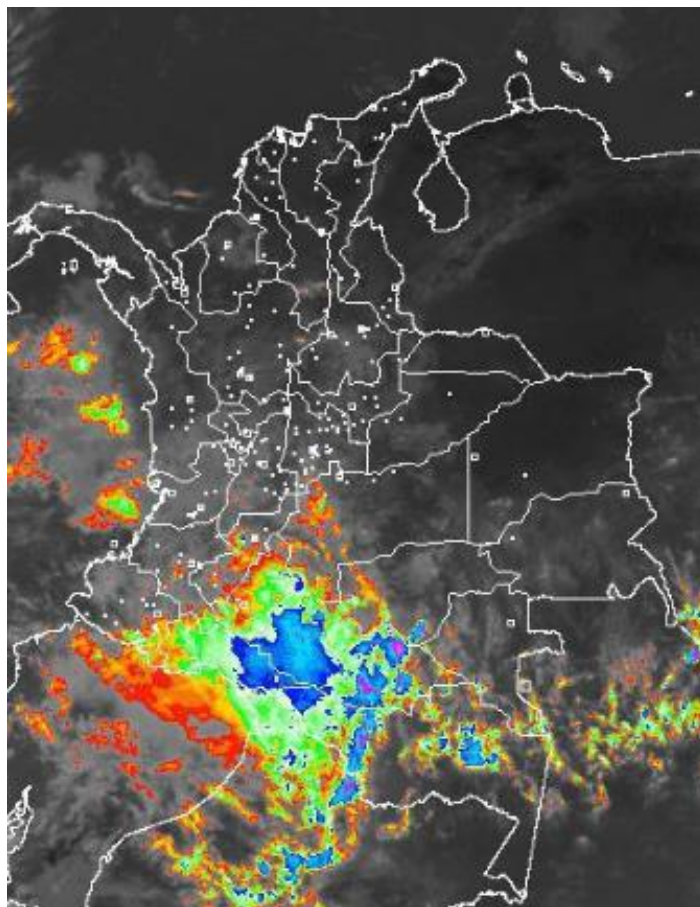
Bogotá D. C., Martes 12 de diciembre de 2017.

Hora de actualización:
12:00 p.m. HLC



IMAGEN SATELITAL

Canal Infrarrojo | 12 de diciembre de 2017 | Hora 11:45 a.m. HLC



CONDICIONES HIDROMETEOROLÓGICAS ACTUALES

En las últimas 24 horas las precipitaciones más representativas se registraron en el piedemonte amazónico, en los departamentos de Caquetá y Putumayo. Sin embargo, hubo precipitaciones en la zona del archipiélago de San Andrés y Providencia, área que se ha visto afectada en incremento de lluvias, altura de oleaje y ráfagas de viento de hasta 70 km/h, por la presencia de un frente frío en el occidente del Caribe. Se destaca igualmente que los diferentes modelos numéricos nos indican la probabilidad de que a partir del día jueves se reduzcan las precipitaciones en gran parte del territorio nacional, por lo que se esperan mayores intervalos de sol.



Consulte todos los días el pronóstico del tiempo y las alertas hidrometeorológicas vigentes del IDEAM, en un formato de calidad. Alrededor de las 7:30 a. m. está a disposición del público en www.ideam.gov.co.

Se puede ver también en dispositivos móviles **AQUÍ**





LO MÁS DESTACADO

LLUVIAS REGISTRADAS EN LAS ÚLTIMAS 24 HORAS

- En las últimas 24 horas las lluvias disminuyeron moderadamente en el país; las precipitaciones más importantes se concentraron en la región Pacífica y Andina, así como en áreas de la región Caribe. La mayor precipitación se presentó en el municipio de **Puerto Caicedo (Putumayo) con 137.5**

ALERTA ROJA

- Por probabilidad de crecientes o incrementos súbitos de nivel en los ríos directos al Océano Pacífico (Departamento de Chocó), y río Murindó (cuenca media del Atrato)
- Por niveles altos en el río Magdalena (cuenca baja); el río Cauca (cuenca baja); el río San Juan; en la cuenca del río Atrato; así como en la cuenca del río Juradó.
- Por probabilidad alta de deslizamientos de tierra detonados por lluvias, en sectores inestables o de alta pendiente, localizados en municipios del departamento de Chocó.
- Por alta posibilidad de incendios de la cobertura vegetal en zonas de bosques, cultivos y pastos localizados en municipios de la región de la Orinoquía.
- Por tiempo lluvioso y oleaje y viento en el Mar Caribe.

ALERTA NARANJA

- Por probabilidad de crecientes o incrementos súbitos de nivel en los ríos de montaña de Antioquia; los ríos del Urabá Antioqueño; los ríos del Eje Cafetero; el río Nare; los ríos Carare y Opón; los ríos Mocoa, Sangoyaco y Mulato (cuenca alta río Caquetá); el río Baudó; los ríos Micay y Timbiquí; los ríos Mayorquín, Raposo, Dagua y Anchicayá; los ríos Quito y Bojayá; así como en los ríos Guaitara, Juananbú y Mayo (Alto Patía); cuenca del río Patía y Lebrija (Santander)
- Por niveles altos en la cuenca media y alta del río Cauca.
- Por probabilidad moderada de deslizamientos de tierra detonados por lluvias, en sectores inestables o de alta pendiente, localizados en varios municipios de las regiones Caribe, Andina, Pacífica, Orinoquía y Amazonia.
- Por moderada posibilidad de incendios de la cobertura vegetal en zonas de bosques, cultivos y pastos localizados en pequeños sectores de las regiones Caribe, Andina y Orinoquía.
- Por tiempo lluvioso en el Océano Pacífico.

ALERTA AMARILLA

- Por probabilidad de crecientes o incrementos súbitos de nivel en los ríos de los departamentos de Bolívar y Sucre; el río San Jorge (cuenca alta); Cundinamarca y Boyacá; el río Prado (cuenca alta - Tolima); en la cuenca del río Caguán Alto, así como en los ríos Caraño y Hacha (Caquetá).
- Por niveles en el río Bogotá y en el río Cesar.
- Por probabilidad baja de deslizamientos de tierra detonados por lluvias, en sectores inestables o de alta pendiente, localizados en amplias áreas de las regiones Caribe, Andina, Pacífica, y Orinoquía.

PRONÓSTICO CONDICIONES METEOROLÓGICAS ESPECIALES

ÁREA DEL VOLCÁN GALERAS

Predominarán las condiciones cubiertas con precipitaciones entre ligeras y moderadas. No se descarta la posibilidad de actividad eléctrica.

EL SERVICIO GEOLÓGICO COLOMBIANO reporta en nivel AMARILLO (III): CAMBIOS EN EL COMPORTAMIENTO DE LA ACTIVIDAD VOLCÁNICA. Lat: 155 Lon: -77.37

ELEVACIÓN (pies)	DIRECCIÓN	VELOCIDAD	
		NUDOS	Km/h
10.000	OESTE	5 - 10	9 - 18
18.000	SUROESTE	0 - 5	0 - 9
24.000	ESTE	5 - 10	9 - 18
30.000	ESTE	10 - 15	18 - 27

ÁREA DEL VOLCÁN NEVADO DEL HUILA

Durante de la jornada se pronostican condiciones de cielo mayormente nublado con lloviznas intermitentes

EL SERVICIO GEOLÓGICO COLOMBIANO reporta en nivel AMARILLO (III): CAMBIOS EN EL COMPORTAMIENTO DE LA ACTIVIDAD VOLCÁNICA. Lat: 2.92 Lon: -76.05

ELEVACIÓN (pies)	DIRECCIÓN	VELOCIDAD	
		NUDOS	Km/h
10.000	OESTE	5 - 10	9 - 18
18.000	SUR	0 - 5	0 - 9
24.000	ESTE	5 - 10	9 - 18
30.000	NORESTE	10 - 15	18 - 27

ÁREA DEL VOLCÁN CERRO MACHÍN

Cielo entre parcialmente cubierto y cubierto con lloviznas/lluvias ligeras a diferentes horas.

EL SERVICIO GEOLÓGICO COLOMBIANO reporta en nivel AMARILLO (III): CAMBIOS EN EL COMPORTAMIENTO DE LA ACTIVIDAD VOLCÁNICA. Lat: 4.90 Lon: -75.62

ELEVACIÓN (pies)	DIRECCIÓN	VELOCIDAD	
		NUDOS	Km/h
10.000	OESTE	0 - 5	0 - 9
18.000	OESTE	5 - 10	9 - 18
24.000	SUR	0 - 5	0 - 9
30.000	ESTE	5 - 10	9 - 18

ÁREA DEL VOLCÁN NEVADO DEL RUIZ

En el transcurso de la jornada, predominarán las condiciones de cielo parcial a mayormente nubladas con presencia de lloviznas en la mañana y lluvias de variada intensidad.

EL SERVICIO GEOLÓGICO COLOMBIANO reporta en nivel AMARILLO (III): CAMBIOS EN EL COMPORTAMIENTO DE LA ACTIVIDAD VOLCÁNICA. Lat: 4.89 Lon: -75.32

ELEVACIÓN (pies)	DIRECCIÓN	VELOCIDAD	
		NUDOS	Km/h
10.000	OESTE	0 - 5	0 - 9
18.000	OESTE	5 - 10	9 - 18
24.000	ESTE	0 - 5	0 - 9
30.000	ESTE	5 - 10	9 - 18

ÁREA DEL COMPLEJO VOLCÁNICO CHILES-CERRO NEGRO DE MAYASQUER

Se estima que durante gran parte de la jornada se presente tiempo seco, aunque al finalizar el día se incrementará la nubosidad.

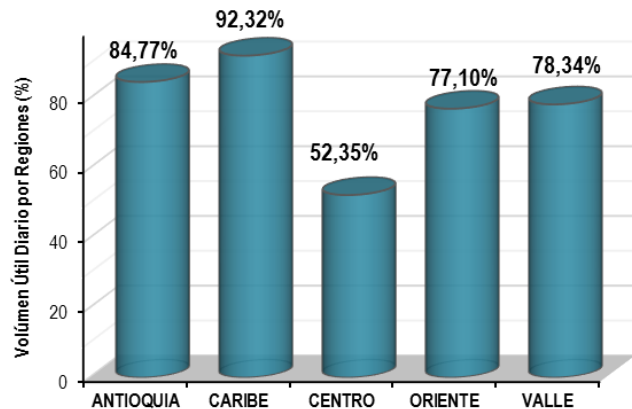
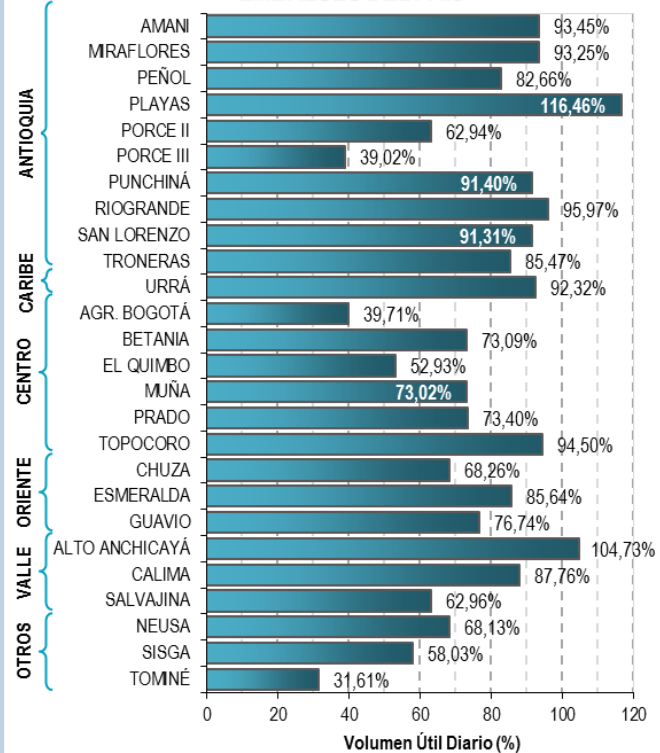
EL SERVICIO GEOLÓGICO COLOMBIANO reporta en nivel AMARILLO (III): CAMBIOS EN EL COMPORTAMIENTO DE LA ACTIVIDAD VOLCÁNICA. Lat: 0.81-Lon:77.93 Lat: 0.76 Lon: -77.95

ELEVACIÓN (pies)	DIRECCIÓN	VELOCIDAD	
		NUDOS	Km/h
10.000	OESTE	0 - 5	0 - 9
18.000	OESTE	5 - 10	9 - 18
24.000	ESTE	0 - 5	0 - 9
30.000	ESTE	5 - 10	9 - 18

ESTADO DE LOS EMBALSES

A continuación se relaciona el volumen útil diario de los principales embalses del país (expresado en porcentaje), de acuerdo con la información reportada por XM S.A. E.S.P en la siguiente dirección electrónica: <http://ido.xm.com.co/ido/SitePages/hidrologia.aspx?q=reservas>

VOLÚMEN ÚTIL DIARIO EN LOS PRINCIPALES EMBALSES DEL PAÍS



Para estar informado diariamente de lo que pasa con el **pronóstico del tiempo y las alertas.**

Síguenos en Twitter
@IDEAMColombia



PRECIPITACIONES

A continuación se relacionan los municipios donde en las últimas 24 horas se registraron precipitaciones iguales o superiores a 40.0 mm.

Se aclara que las precipitaciones indicadas en los municipios, realmente corresponden a aquellos puntos en los cuales el IDEAM tiene estaciones de monitoreo, pero no necesariamente quiere decir que el dato corresponda a las lluvias que se presentaron directamente sobre el área urbana en donde se concentra la mayor población. En ocasiones la estación sobre la cual se destaca el mayor valor de precipitación, a pesar de pertenecer al municipio, puede quedar alejada del centro poblado principal.

DEPARTAMENTO	MUNICIPIO
BOLÍVAR	Santa Rosa de Simiti (40.0).
CALDAS	Marquetalía (48.3).
CASANARE	Tauramena (40.0).
CAUCA	El Tambo (55.0), Santander De Quilichao (45.0), Purace (45.0).
CHOCO	Bahía Solano (62.5).
HUILA	Yaguará (80.0).
META	Acacias (120.0), El Dorado (92.0), Guamal (57.0), Cubarral (48.0).
NARIÑO	Leiva (120.0), La Llanada (49.5).
PUTUMAYO	Puerto Caicedo (137.5) , Puerto Leguizamo (71.4).
QUINDÍO	Salento (40.0).
SANTANDER	Sabana De Torres (100.2), Lebrija (66.5), Encino (53.4), Chima (43.5).
TOLIMA	Líbano (60.0), Murillo (40.0).

Para estar informado diariamente de lo que pasa con el **pronóstico del tiempo y las alertas.**

Síguenos en Twitter
@IDEAMColombia



TEMPERATURAS MÁXIMAS

A continuación se relacionan los municipios donde en las últimas 24 horas se registraron temperaturas iguales o superiores a 34.0 °C.

Se aclara que las temperaturas indicadas en los municipios, realmente corresponden a aquellos puntos en los cuales el IDEAM tiene estaciones de monitoreo, pero no necesariamente quiere decir que el dato corresponda a las temperaturas que se presentaron directamente sobre el casco urbano en donde se concentra la mayor población. En ocasiones la estación sobre la cual se destaca el mayor valor de temperatura, a pesar de pertenecer al municipio, puede quedar alejada del centro poblado principal.

DEPARTAMENTO	MUNICIPIO
BOLÍVAR	Zambrano (34.8).
CAQUETÁ	Solano (34.2).
CESAR	Valledupar (34.6).
CÓRDOBA	Ayapel (35.2).
GUAINÍA	Inírida (34.4).
LA GUAJIRA	Riohacha (Est. 12 Km al sur) (34.4).
META	Puerto López (34.1).
SANTANDER	Capitanejo (34.2).
TOLIMA	Prado (34.4).
VICHADA	Puerto Carreño (34.0).

PRONÓSTICO METEOROLÓGICO

Martes 12 y miércoles 13 de diciembre de 2017



REGIÓN	PRONÓSTICO
<p>SABANA DE BOGOTÁ</p>	<p>MARTES: Para la tarde se espera que las condiciones predominantes sean de cielo parcialmente nublado con posibles lluvias sobre el centro-oriente y lloviznas en el nororiente, occidente y sur de la ciudad. En la noche se estima cielo parcialmente nublado con predominio de tiempo seco, a excepción del sur donde se esperan algunas lloviznas.</p> <p>MIÉRCOLES: Es previsto que se registren algunas llovizna en el occidente de la sabana en la tarde. El resto de la jornada con predominio de tiempo seco.</p>
<p>CARIBE</p>	<p>MARTES: Durante la tarde se prevé lluvias ocasionales en el golfo de Urabá, al sur de Córdoba, Sucre y Bolívar, con posible actividad eléctrica. El resto de la región presentará cielo parcialmente nublado y predominio de tiempo seco. En la noche se espera lluvias dispersas en el golfo de Urabá, occidente de Córdoba y sur de Sucre. Tiempo seco en el resto de la región.</p> <p>MIÉRCOLES: Durante el día la condición predominante será la de tiempo seco, con cielos parcialmente nublados. Sin embargo, son posibles algunas lluvias en sectores de Córdoba, Sucre y Bolívar, especialmente en horas de la tarde y noche.</p>
<p>ARCHIPIÉLAGO DE SAN ANDRÉS, PROVIDENCIA Y SANTA CATALINA</p>	<p>MARTES: En horas de la tarde el cielo estará seminublado; habrá precipitaciones ocasionales y dispersas en el archipiélago. Durante la noche se prevé cielo mayormente nublado; son probables lluvias al oriente de San Andrés.</p> <p>MIÉRCOLES: Se estiman lluvias y/o lloviznas en las primeras horas del día. Luego se prevé tiempo seco.</p>
<p>MAR CARIBE</p>	<p>MARTES: En el occidente del mar Caribe colombiano, especialmente en la zona marítima del archipiélago de San Andrés, Providencia y Santa Catalina, así como en el Golfo de Urabá, se estima mayor nubosidad y lluvias ocasionales. En el resto del área marítima predominará el tiempo seco con cielo parcialmente nublado.</p> <p>MIÉRCOLES: Se estiman lluvias y/o lloviznas en el occidente de la zona marítima, especialmente en horas de la mañana.</p>

Planeando tu día? Descarga YA y conoce...



Consúltalo a diario y únete a la Cultura del Pronóstico del IDEAM

Disponible para  



PRONÓSTICO METEOROLÓGICO




Martes 12 y miércoles 13 de diciembre de 2017

REGIÓN	PRONÓSTICO
<p>ANDINA</p>	<p>MARTES: Se estima en horas de la tarde cielo parcialmente nublado en la región. Se prevé lluvias en sectores de Antioquía, eje cafetero, sur del Tolima, sur de Cundinamarca y en Cauca y Nariño. En la noche persistirán lluvias en Antioquía, Tolima, Caldas, Risaralda, oriente de Cundinamarca y montañas de Cauca. El cielo estará parcialmente nublado.</p> <p>MIÉRCOLES: Se estima cielo parcial a mayormente nublado con precipitaciones de variada intensidad en sectores de Antioquía, Cundinamarca, Eje Cafetero, Huila y montañas de Cauca.</p>
<p>INSULAR PACÍFICA</p>	<p>MARTES: Cielo mayormente nublado en Gorgona con lloviznas en las primeras horas del día y predominio de tiempo seco en el resto de la jornada. En Malpelo persistirán las condiciones de tiempo seco con cielo parcialmente cubierto.</p> <p>MIÉRCOLES: Para Gorgona son previstas lluvias en las primeras horas de la jornada. En Malpelo tiempo seco.</p>
<p>PACÍFICA</p>	<p>MARTES: En la tarde se prevé abundante nubosidad en la región, con lluvias en sectores de Chocó y Valle del Cauca. Lluvias, ligeras y sectorizadas en Cauca y Nariño. Finalizando la jornada, se mantendrá abundante nubosidad y precipitaciones entre ligeras y moderadas en sectores de Chocó y Valle del Cauca. Lloviznas en Nariño y Cauca.</p> <p>MIÉRCOLES: Se estima cielo entre parcial y mayormente cubierto con lluvias en zonas de Chocó y Valle del Cauca; lluvias de menor intensidad en el resto de la región.</p>

Planeando tu día?
 Descarga YA y conoce...



Consúltalo a diario y únete a la Cultura del Pronóstico del IDEAM

Disponible para  

PRONÓSTICO METEOROLÓGICO

Martes 12 y miércoles 13 de diciembre de 2017




REGIÓN	PRONÓSTICO
<p>OCÉANO PACÍFICO</p>	<p>MARTES: Se pronostican lluvias de variada intensidad en el centro y norte de la cuenca, las de mayor intensidad se estiman en horas de la noche. Posibilidad de actividad eléctrica.</p> <p>MIÉRCOLES: En la zona central y norte de la cuenca, se prevén tormentas eléctricas en la madrugada y primeras horas de la mañana, lluvias de menor intensidad en horas de la tarde y noche</p>
<p>ORINOQUÍA</p>	<p>MARTES: En horas de la tarde, persistirán condiciones secas con cielo ligeramente nublado en gran parte del área , salvo en el piedemonte llanero, donde se prevén lluvias ligeras. Para la noche se prevé tiempo seco y escasa nubosidad en gran parte de la región. Probabilidad de lluvias ocasionales al sur de Meta.</p> <p>MIÉRCOLES: Prevalecerán las condiciones de tiempo seco en la mayor parte de la región, salvo en el piedemonte de Meta con posibles lloviznas o lluvias ligeras en horas de la tarde.</p>
<p>AMAZONÍA</p>	<p>MARTES: Durante las horas de la tarde se estiman lluvias moderadas en el sur de Amazonas y en el piedemonte Amazónico. El resto del área con predominio de tiempo seco y escasa nubosidad. En la noche se prevén lluvias en el piedemonte amazónico y en el trapecio amazónico. El resto de la región con tiempo seco.</p> <p>MIÉRCOLES: Son probables precipitaciones ligeras en sectores de Amazonas y en el piedemonte amazónico en horas de la tarde y noche. El resto de la región se estima tiempo seco.</p>

Planeando tu día?
 Descarga YA y conoce...



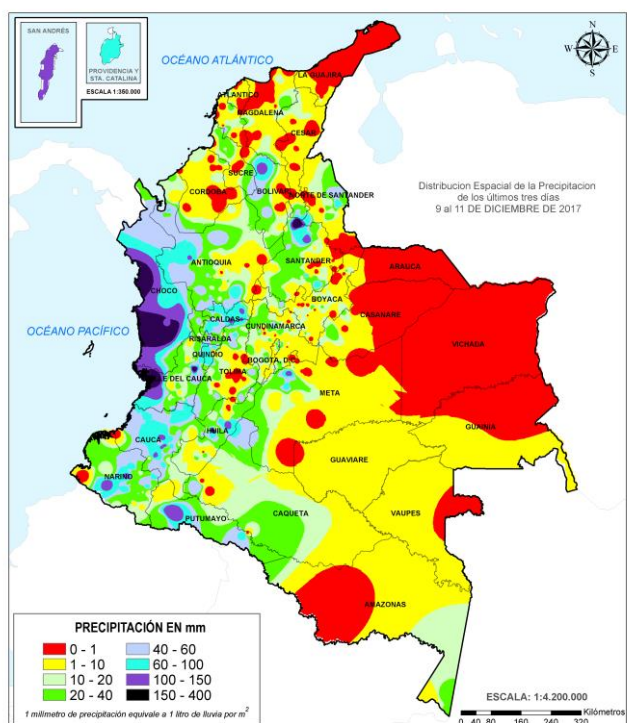
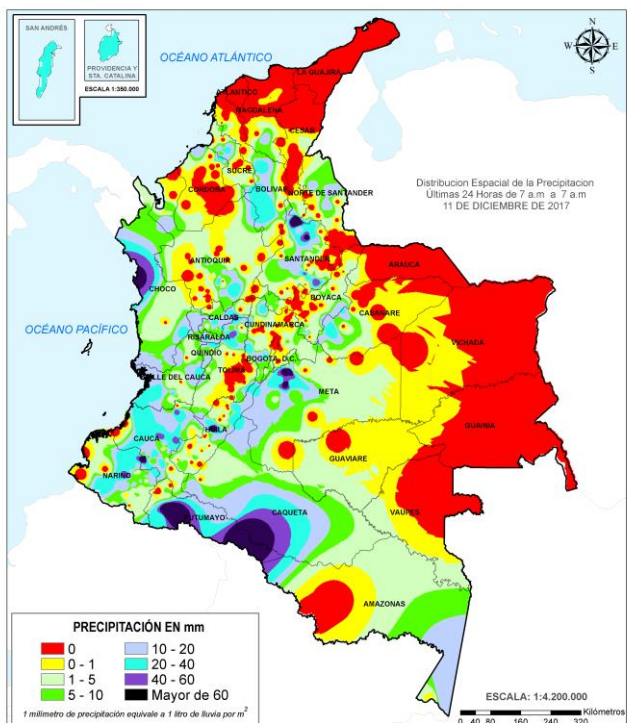
Consúltalo a diario y únete a la Cultura del Pronóstico del IDEAM

Disponible para  

MAPAS DE PRECIPITACIÓN

Precipitación diaria: desde las 07:00 a.m. del día lunes 11 de diciembre hasta las 07:00 a.m. del día martes 12 de diciembre de 2017.

Precipitación de los últimos 3 días: desde las 07:00 a.m. del día sábado 09 de diciembre hasta las 07:00 a.m. del día martes 12 de diciembre de 2017.



ALERTAS VIGENTES E INFORMACIÓN ADICIONAL

Para mayor información sobre el pronóstico del estado del tiempo, informes técnicos diarios, comunicados especiales, mapas diarios de temperaturas máximas y mínimas e información diaria de precipitación se sugiere consultar los siguientes enlaces:

- [MAPA DIARIO DE TEMPERATURA MÁXIMA.](#)
- [MAPA DIARIO DE TEMPERATURA MÍNIMA.](#)
- [INFORMACIÓN DIARIA DE PRECIPITACIÓN Y TEMPERATURA DE LOS PRINCIPALES AEROPUERTOS DEL PAÍS.](#)
- [MOSAICO MAPAS DE PRECIPITACIÓN DIARIA EN MILÍMETROS.](#)

ALERTAS POR NIVELES DE LOS RÍOS

REGIÓN PACÍFICO

SITIOS PARA LOS CUALES SE GENERA LA ALERTA

NIVELES ALTOS EN LA CUENCA DEL RÍO ATRATO.

Dados los incrementos de niveles del río Atrato y los pronósticos de lluvias para las próximas horas se mantiene el nivel de alerta del río Atrato y sus afluentes a la altura de los municipios de Quibdó, Bojayá, Carmen del Darién, Riosucio y Vigía del Fuerte. El IDEAM recomienda a la UNGRD y a la población en general permanecer muy atentos al comportamiento de los niveles del río Atrato y sus afluentes, especialmente en los ríos Andágueda, Quito, Murri, Sucio, entre otros, dado que se pronostica persistan las lluvias de variada intensidad con presencia de actividad eléctrica durante los próximos días en la cuenca aportante.

INUNDACIONES EN EL RÍO SAN JUAN

Dadas las inundaciones que se están presentando en los municipios de Andagoya e Itsmina en el departamento del Chocó y debido a que se prevé persistan las precipitaciones a lo largo de la cuenca del río San Juan en los próximos días se mantiene el nivel de alerta. El IDEAM recomienda a las autoridades de Gestión del Riesgo y a la población en general estar atenta a la variación de los niveles en este río y sus afluentes, y ante la probabilidad de nuevos incrementos súbitos. **En la cuenca alta del río San Juan a la altura de las estación Tadó se observan fluctuaciones de nivel significativas como respuesta de las lluvias de las últimas horas, por tanto se espera continúen los incrementos de niveles aguas abajo debido al tránsito de las crecientes que se están presentando.**

NIVELES ALTOS EN LA CUENCA DEL RÍO JURADO.

Se mantiene el nivel de la alerta por aumento de las lluvias en la cuenca y respuesta rápida en los niveles del río Juradó. El IDEAM recomienda a las autoridades de Gestión del Riesgo y a la población en general activar los protocolos de atención de emergencias en esta población, dado que se pronostica persistan las lluvias fuertes durante los próximos días en sectores de la cuenca.

CRECIENTES SÚBITAS EN RÍOS DIRECTOS PACÍFICO (DPTO. CHOCÓ).

Posibles crecientes súbitas en los ríos directos al océano pacífico en el Chocó, dada la saturación que presentan las cuencas por las lluvias persistentes en la zona. Se prevé el aumento de los niveles debido a las respuestas de las cuencas a las precipitaciones de los próximos días. El IDEAM recomienda mantener especial atención al comportamiento en el nivel de los ríos especialmente en su parte baja.

RÍO MURINDÓ (DIRECTOS ATRATO CUENCA MEDIA)

Aún continua saturada la cuenca del río Murindó por las precipitaciones de días anteriores, por lo que se prevé que los niveles se mantengan altos especialmente por las lluvias esperadas para las próximas horas. IDEAM recomienda mantener especial atención al comportamiento en el nivel de este río y sus afluentes.

ALERTA ROJA

ALERTAS POR NIVELES DE LOS RÍOS

REGIÓN ANDINA

SITIOS PARA LOS CUALES SE GENERA LA ALERTA

INCREMENTO EN EL NIVEL DEL RÍO MAGDALENA EN SU CUENCA BAJA.

Los registros de niveles a la altura de la estación el banco muestran una tendencia al descenso, pero aun con valores cercanos al umbral de afectación. El IDEAM recomienda a la ciudadanía del municipio de El BANCO y a las autoridades de Gestión del Riesgo mantener seguimiento en el comportamiento de los niveles del río Magdalena en este tramo.

NIVELES ALTOS EN LA CUENCA BAJA DEL RÍO CAUCA.

Los niveles en el río cauca a la altura de la estación las varas se mantiene en descenso sostenido, pero aun continua en niveles altos por encima de la cota de afectación, por lo que se mantienen altos los niveles del río Cauca particularmente en el sector comprendido entre Caucasia (Antioquia) y Guaranda (Sucre), actualmente se presenta una condición de descenso, sin embargo los niveles se mantendrán altos, incluso más altos que la cota de afectación a la altura de Guaranda (Sucre). Especial atención a los siguientes sectores:

- **Departamento de Bolívar:** San Jacinto del Cauca, Achí y Pinillos.
- **Departamento de Sucre:** en el municipio de Guaranda.

PROBABILIDAD DE CRECIENTES SÚBITAS EN LOS RÍOS DE MONTAÑA DEL DEPARTAMENTO DE ANTIOQUIA.

Se mantiene esta alerta debido a la saturación del suelo producto de las fuertes precipitaciones presentadas en la zona, además continúan altos los niveles de los ríos Frío, Nechí, Bagre, Tarazá, Guatapé, Anorí, Porce, San Juan, Arma y sus afluentes, especialmente la quebrada la Liboriana y otros directos al río Cauca. Igualmente, se tiene niveles altos en las cuencas de los ríos San Bartolo y Cimitarra directos al río Magdalena. El IDEAM recomienda a la UNGRD y a la población en general permanecer atentos al comportamiento de los niveles de estos ríos.

CRECIENTES SÚBITAS QUEBRADA SABANETA- FUSA

Se presentó una creciente súbita para la quebrada Sabaneta que atraviesa el municipio de Fusagasugá- Cundinamarca, el pronóstico del tiempo indica precipitaciones para las próximas horas por lo tanto se recomienda tener atención a los afluentes que estén en la zona ya que no se descartan nuevos incrementos.

**ALERTA
 ROJA**

ALERTAS POR NIVELES DE LOS RÍOS

REGIÓN ANDINA

SITIOS PARA LOS CUALES SE GENERA LA ALERTA

SE PREVÉN CRECIENTES SÚBITAS EN LOS RÍOS DEL EJE CAFETERO.

Se mantiene alerta naranja dado que se prevén crecientes súbitas en los ríos del Eje Cafetero, producto de las lluvias de variada intensidad que se han registrado en las cuencas de los ríos Chinchiná, La Vieja, Quindío, Otún, Consotá, Risaralda, Frío y Tapias, entre otros. Especial atención a la cuenca del río Risaralda, al río Otún en Pereira-Risaralda, Cartago-Valle del Cauca) y Pijao-Quindío, especialmente al río Lejos. **se han registrado precipitaciones de variada intensidad de carácter fuerte durante las últimas 24 horas, por lo que se prevé crecientes súbitas en los cauces de montaña de los ríos del eje cafetero.**

CRECIENTES SÚBITAS EN EL RÍO NARE.

Se mantiene alerta naranja debido a un incremento súbito en el nivel de río Nare por las precipitaciones dadas sobre la cuenca del río Nare. El IDEAM recomienda a las autoridades de Gestión del Riesgo Local y Regional y a la población en general asentada en las riberas de ese río y sus afluentes, se mantengan muy atentos al comportamiento de los niveles.

NIVELES ALTOS EN LA PARTE BAJA DEL RÍO LEBRIJA

Se mantiene esta alerta por niveles altos en el río Lebrija a la altura del municipio de Sabana de Torres (Santander), producto de las precipitaciones registradas en los últimos días en la cuenca aportante; igualmente se pronostica persistan las lluvias durante los siguientes días por lo que se prevé la ocurrencia de ascenso en los niveles. El IDEAM recomienda Continúa la alerta debido a las fuertes precipitaciones que se han presentado en los departamentos, Magdalena, Bolívar y Sucre; por lo que se recomienda especial atención a los ríos Y quebradas, caños de la región de la Mojana, canal del Dique, ríos San Miguel, Boque, Inanea, Santo Domingo, Taracué, Ariguaní, entre otros. También, se recomienda especial atención a la cuenca del canal del Dique margen izquierda que se mantiene en niveles altos mantener especial atención al comportamiento en el nivel del río especialmente en su parte baja. **Las precipitaciones a la altura de la estación Sabana de Torres se han mantenido durante los últimos días, lo cual a mantenido los niveles altos en los ríos principales de la cuenca del río Lebrija.**

ALERTA NARANJA

ALERTAS POR NIVELES DE LOS RÍOS

REGIÓN ANDINA

SITIOS PARA LOS CUALES SE GENERA LA ALERTA

ALERTA NARANJA

CRECIENTES SÚBITAS EN EL RÍO NEIVA.

Se emite alerta naranja debido a los incrementos súbitos en el nivel de lámina de agua en afluentes del río Neiva (como los ríos Ceibas y Frío) a razón de las lluvias de la madrugada de hoy. El IDEAM aconseja a las localidades ribereñas y entes de gestión del riesgo en municipios como Algeciras y Campoalegre en el Huila estar alerta a posibles afectaciones no sólo por inundación de cultivos sino también en asentamientos poblados.

NIVELES ALTOS EN LA CUENCA ALTA Y MEDIA DEL RÍO CAUCA.

Se mantiene alerta naranja debido que los niveles en el río Cauca a la altura de la estación Bolombolo se generó un incremento súbito durante las últimas horas, por lo que se mantienen altos los niveles del río Cauca particularmente en el sector de Venecia (Antioquia). De igual forma se amplía la alerta para la cuenca alta del río Cauca dado que se presentan crecientes súbitas o incrementos de nivel en afluentes como los ríos Palo, Quinamayo, Ovejas de igual forma no se descartan futuros incrementos en todos aquellos ríos ubicados en el Valle del Cauca como: Frío, Guachal, Guabas, Tuluá, Pescador, Jamundí, Lili, Meléndez, Cañaveralejo, Guadalajara, San Pedro, Fraile, Amaime y Cali.

REGIÓN CARIBE

SITIOS PARA LOS CUALES SE GENERA LA ALERTA

ALERTA NARANJA

CRECIENTES SÚBITAS EN LOS RÍOS DEL URABÁ ANTIOQUEÑO.

Aunque se observa descenso en los niveles de los ríos León, Mulatos, Vijagüal, Zungo, Grande, Guadualito, Currulao y Turbo, se mantiene esta alerta, aunque no se espera lluvias significativas en la zona, se mantiene la alerta naranja dado el grado de saturación de los suelos de las cuencas por las precipitaciones de los últimos días. El IDEAM recomienda a las autoridades de Gestión del Riesgo Local y Regional y a la población en general asentada en las riberas de estos ríos, permanezcan atentos al comportamiento de los niveles de los ríos.

ALERTAS POR NIVELES DE LOS RÍOS

REGIÓN PACÍFICO

SITIOS PARA LOS CUALES SE GENERA LA ALERTA

CRECIENTES SÚBITAS EN LOS RÍOS BAUDÓ.

Se prevé incrementos moderados en los niveles del río Baudó con valores en el rango de altos, por lo que se recomienda a los pobladores ribereños en zonas bajas de los municipios Alto y Medio Baudó (Chocó) seguir atentos al comportamiento de los niveles. Igual condición se puede estar presentando en el río Jella y la quebrada Chocolatal, en inmediaciones de Bahía Solano (Chocó). Por tanto, el IDEAM mantiene la recomendación para que la UNGRD y demás organismos de socorro mantengan atento seguimiento a la evolución de estas condiciones hidrológicas.

PROBABILIDAD DE CRECIENTES SÚBITAS DE LOS RÍOS MICAY Y TIMBIQUÍ.

Se esperan que persistan las lluvias en la cuenca alta del río Timbiquí (y sus principales afluentes como son quebrada Pichinambo, río Cheté, río Coteje y río Sesé) y el río Micay, por lo que se espera que se sigan presentando ascenso de ligeros a moderados en los niveles. El IDEAM recomienda a Gestión del Riesgo, organismos de socorro y comunidad en general, estar atentos a la evolución de estas condiciones hidrológicas.

PROBABILIDAD DE CRECIENTES SÚBITAS EN LOS RÍOS MAYORQUÍN, RAPOSO, DAGUA Y ANCHICAYÁ.

Se mantiene alerta debido a la alta probabilidad de crecientes súbitas en los ríos Mayorquín y Raposo. Por lo anterior, el IDEAM recomienda a las autoridades de Gestión del Riesgo y población en general asentada en las riberas de estos ríos, permanecer atentos al comportamiento de los niveles de estos ríos especialmente en los municipios de Buenaventura y Dagua. Igualmente no se descartan incrementos importantes del río Escalerete y del río San Cipriano, en inmediaciones de Buenaventura (Valle del Cauca).

CRECIENTES SÚBITAS EN EL RÍO QUITO Y BOJAYÁ.

Se espera que persistan las lluvias fuertes en la cuenca alta y media del río Atrato, por lo que no se descarta la ocurrencia de ascensos moderados a significativos en sus principales afluentes, especial atención a los ríos Bojayá, Quito y Bebarama. El IDEAM recomienda a las autoridades de Gestión del Riesgo y a la población en general asentada en las riberas de estos ríos y afluentes (especialmente los municipios de Bojayá y vigía del fuerte), estén atentos al comportamiento de los niveles de estos cauces.

ALERTA NARANJA

ALERTAS POR NIVELES DE LOS RÍOS

REGIÓN PACÍFICO

SITIOS PARA LOS CUALES SE GENERA LA ALERTA

ALERTA NARANJA

CRECIENTES SÚBITAS EN EL RÍO GUAITARA, JUANANBÚ Y MAYO (ALTO PATÍA) Y CUENCA DEL RÍO PATÍA.

En las últimas horas se incrementaron los niveles en la cuenca alta del río Patía, considerando que hay probabilidad de que las precipitaciones aumenten para las horas de la noche y madrugada, se eleva la alerta por crecientes súbitas en los ríos Guaitara, Juananbú y Mayo (afluentes de la cuenca alta del río Patía), y en el río Patía a la altura de las estaciones Puente Pusmeo y Los Nortes. El IDEAM recomienda a la UNGRD y a la población en general permanecer muy atentos al comportamiento de los niveles de estos ríos.

REGIÓN AMAZONAS

SITIOS PARA LOS CUALES SE GENERA LA ALERTA

ALERTA NARANJA

PROBABILIDAD DE CRECIENTES SÚBITAS EN LOS RÍOS MOCOYA, SANGOYACO Y MULATO, UBICADOS EN LA PARTE ALTA DE LA CUENCA DEL RÍO CAQUETÁ.

Se mantiene la alerta dado que se prevé nuevos ascensos en el nivel de los ríos, pescado, Orteguzza, Mocoia, Mulato, Sangoyaco y la quebrada La Taruca, debido a que se pronostica algunas lluvias en la zona. El IDEAM recomienda a la población en general permanezcan atentos al comportamiento de los niveles de estos ríos.

PROBABILIDAD DE CRECIENTES SÚBITAS EN LOS RÍOS AFLUENTES AL RÍO PUTUMAYO.

Se eleva esta alerta dado que se han presentado aumentos en el nivel de los ríos del alto Putumayo y río San Miguel, consecuencia de la persistencia de lluvias en la zona. El IDEAM recomienda a la población en general permanezcan atentos al comportamiento de los niveles de estos ríos.

ALERTAS POR NIVELES DE LOS RÍOS

REGIÓN ANDINA

SITIOS PARA LOS CUALES SE GENERA LA ALERTA

ALERTA AMARILLA

INCREMENTO EN EL NIVEL DEL RÍO BOGOTÁ.

Se esperan lluvias en la cuenca media y baja, lo que favorecerá la ocurrencia de ascenso moderados en el cauce principal y sus afluentes en este sector del río, se sugiere continuar con el seguimiento en las siguientes zonas especialmente::

- **Cuenca media:** para zonas bajas de Funza, Mosquera, el Distrito Capital y parte del municipio de Soacha, ante la eventual incremento de los ríos Salitre o Juan Amarillo, San Francisco, Fucha, Teusacá, Tunjuelo y Balsillas, afluentes al río Bogotá.
- **Cuenca del río Tunjuelo:** para éste río y para sus principales afluentes, como son las quebradas Yomasa, Santa Librada, Hoya del Ramo y Chiguaza por su margen derecha y las quebradas Yerbabuena, Trompetas, de Limas y Terreros por su margen izquierda.
- **Cuenca baja:** para este río y sus principales afluentes a la altura de los municipios de Apulo, Anapoima, Tocaima, y Girardot.

PROBABILIDAD DE CRECIENTES SÚBITAS PARA LA CUENCA DEL RÍO CARARE Y OPÓN.

Se registró a la altura de la estación Puerto Araujo un incremento súbito de nivel en el río Carare, pero para la madrugada de hoy ya se muestra descenso en los niveles por lo que se disminuye la alerta para los ríos y quebradas afluentes a la cuenca del río Carare y Ópon. Sin embargo, El IDEAM recomienda a las autoridades de Gestión del Riesgo Local y Regional y a la población en general asentada en las riberas de estos ríos y sus afluentes, se mantengan muy atentos al comportamiento de los niveles.

REGIÓN AMAZONAS

SITIOS PARA LOS CUALES SE GENERA LA ALERTA

ALERTA AMARILLA

PROBABILIDAD DE CRECIENTES SÚBITAS EN EL RÍO CARAÑO Y HACHA.

Se mantiene esta alerta dado que se pronostica persistan las lluvias durante los próximos días en el piedemonte caqueteño, por lo que se pueden presentar nuevos incrementos moderados en los niveles de los ríos Hacha y Caraño, ambos afluentes del río Orteguzza, y en la quebrada La Perdiz a la altura del municipio de Florencia (Caquetá). El IDEAM recomienda a la población en general permanezcan atentos al comportamiento de los niveles de estos ríos.

PROBABILIDAD DE CRECIENTES SÚBITAS EN LA CUENCA RÍO CAGUÁN ALTO.

Se mantiene esta alerta, ya que la estación San Vicente del Caguán Automática (Caquetá), reporta precipitaciones importantes en las últimas horas, lo que puede causar crecientes súbitas en los ríos de la cuenca del río Caguán Alto. El IDEAM recomienda a la población en general permanezcan atentos al comportamiento de los niveles de este río y sus afluentes.

ALERTAS POR NIVELES DE LOS RÍOS

REGIÓN ANDINA

SITIOS PARA LOS CUALES SE GENERA LA ALERTA

ALERTA AMARILLA

PROBABILIDAD DE CRECIENTES SÚBITAS PARA LOS RÍOS DE CUNDINAMARCA Y BOYACÁ

Se mantiene la alerta debido a las fuertes precipitaciones presentadas en los departamentos de Cundinamarca y Boyacá, por probabilidad de crecientes súbitas para los ríos Negro, Sumapáz, Villeta, Suárez, Cobre, Moniquirá, Somondoco y demás afluentes y quebradas de la zona. En las últimas horas se ha presentado precipitaciones importantes en el municipio de Arcabuco (Boyacá), se recomienda especial atención los ríos de la Cuenca del río Suárez.

REGIÓN CARIBE

SITIOS PARA LOS CUALES SE GENERA LA ALERTA

ALERTA AMARILLA

NIVELES ALTOS EN EL RÍO CESAR

Debido al tránsito de las continuas ondas de crecientes y al remanso que puede presentar el río Cesar en la confluencia con el río Magdalena, y a las lluvias presentadas en la madrugada de hoy en la cuenca media y baja, los niveles del río Cesar pueden presentar ascensos. Por tal razón y esperando que esta condición continúe se sugiere mantener este nivel de alerta.

PROBABILIDAD DE CRECIENTES SÚBITAS PARA LOS RÍOS DEL DEPARTAMENTO DE BOLÍVAR Y SUCRE.

Continúa la alerta debido a las precipitaciones que se han presentado en los departamentos de Bolívar y Sucre; por lo que se recomienda especial atención a los ríos Y quebradas, caños de la región de la Mojana, canal del Dique, ríos San Miguel, Boque, Inanea, Santo Domingo, Taracué, Ariguani, entre otros. También, se recomienda especial atención a la cuenca del canal del Dique margen izquierda que se mantiene en niveles altos.

ALERTAS POR AMENAZAS DE INCENDIOS DE LA COBERTURA VEGETAL

ALERTA ROJA:

Amenaza Alta o muy alta de ocurrencia de incendios de la cobertura vegetal en zonas de bosques, cultivos y pastos, localizados en los siguientes municipios y sectores aledaños:

ALERTA NARANJA:

Amenaza moderada de ocurrencia de incendios de la cobertura vegetal en zonas de bosques, cultivos y pastos, localizados en los siguientes municipios y sectores aledaños:

REGIÓN DE LA ORINOQUIA

SITIOS PARA LOS CUALES SE GENERA LA ALERTA

ALERTA ROJA

ARAUCA: Arauca, Cravo Norte y Tame.

CASANARE: La Salina, Maní, Orocué, San Luis De Palenque y Trinidad.

VICHADA: Cumaribo y Puerto Carreño.

REGIÓN CARIBE

SITIOS PARA LOS CUALES SE GENERA LA ALERTA

ALERTA NARANJA

ATLANTICO: Barranquilla, Galapa, Puerto Colombia y Tubará.

BOLIVAR: Córdoba, Magangué y Mompós.

CESAR: Agustín Codazzi, Astrea, Becerrill, Bosconia, Chimichagua, Chiriguaná, Curumaní, El Paso, González, La Jagua De Ibirico, La Paz, Pailitas, Rio De Oro, San Diego, Tamalameque y Valledupar.

CORDOBA: Ayapel, Buenavista, Cereté, Chima, La Apartada, Montería, Moñitos, Puerto Escondido, Sahagún, San Bernardo Del Viento y Tierralta.

LA GUAJIRA: Albania, Maicao, Manaure, Riohacha, San Juan Del Cesar y Uribia.

MAGDALENA: Algarrobo, Ariguaní (El Dificil), Guamal, Nueva Granada, Pijiño Del Carmen, Plato, Remolino, San Sebastián De Buenavista, San Zenón, Santa Ana y Sitionuevo.

SUCRE: San Benito Abad y Tolú.

REGIÓN ANDINA

SITIOS PARA LOS CUALES SE GENERA LA ALERTA

ALERTA NARANJA

BOYACÁ: Chiscas, Cómbita, Covarachía, Cuitiva, Guacamayas, Iza, Toca, Úmbita. Boavita, El Cocuy, Jericó, La Uvita, Oicatá, San Mateo, Sativanorte, Siachoque, Soatá, Somondoco, Susacón.

CUNDINAMARCA: Ubaque.

HUILA: Colombia, Garzón, Isnos y San Agustín.

ALERTAS POR AMENAZAS DE INCENDIOS DE LA COBERTURA VEGETAL

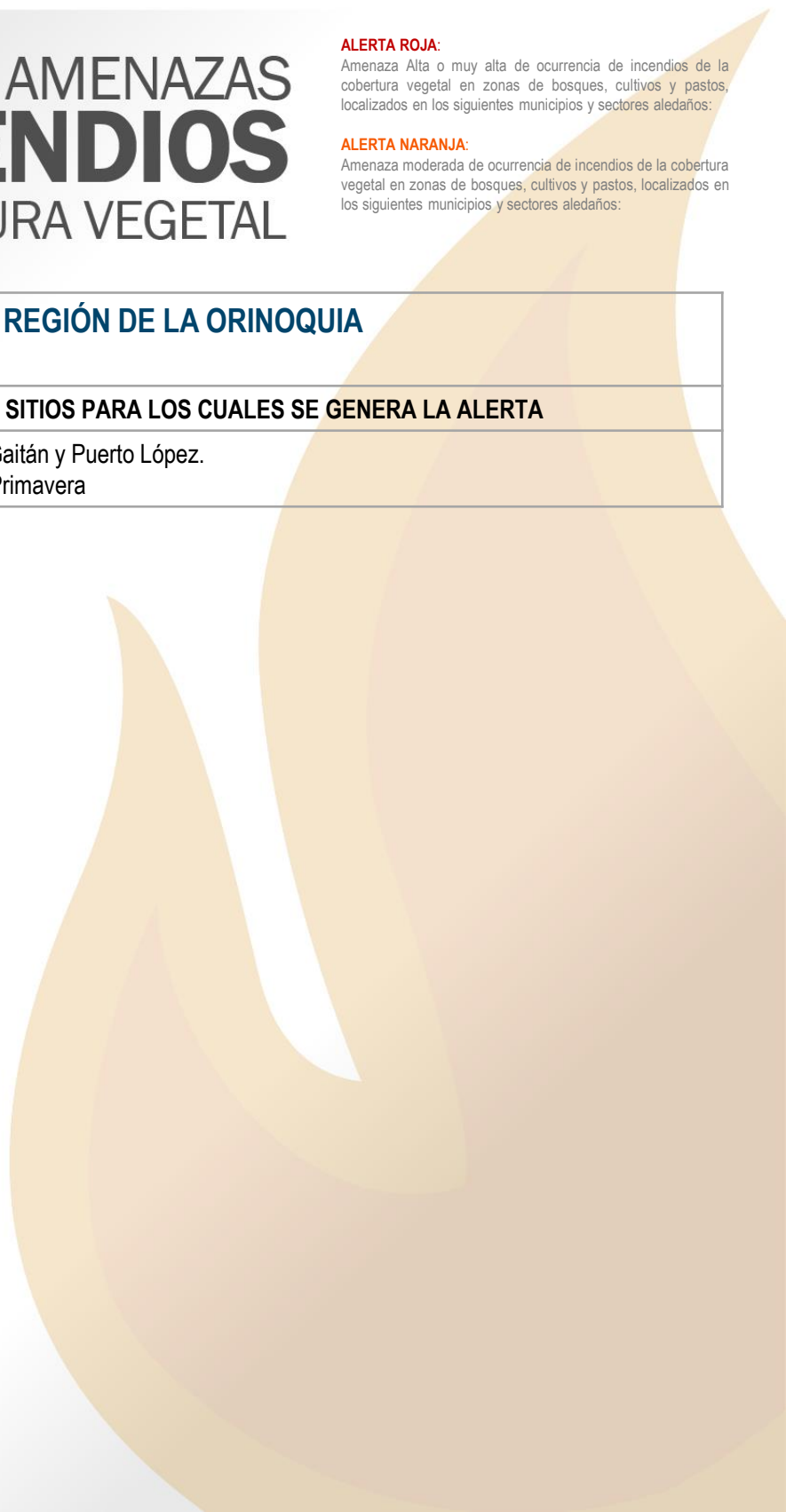
ALERTA ROJA:

Amenaza Alta o muy alta de ocurrencia de incendios de la cobertura vegetal en zonas de bosques, cultivos y pastos, localizados en los siguientes municipios y sectores aledaños:

ALERTA NARANJA:

Amenaza moderada de ocurrencia de incendios de la cobertura vegetal en zonas de bosques, cultivos y pastos, localizados en los siguientes municipios y sectores aledaños:

REGIÓN DE LA ORINOQUIA	
ALERTA NARANJA	SITIOS PARA LOS CUALES SE GENERA LA ALERTA
	<p>META: Puerto Gaitán y Puerto López. VICHADA: La Primavera</p>



ALERTAS POR AMENAZAS DE DESLIZAMIENTO

ALERTA ROJA:

Amenaza alta a muy alta por deslizamientos de tierra detonados por lluvias, localizados en los siguientes municipios:

ALERTA NARANJA:

Amenaza moderada por deslizamientos de tierra detonados por lluvias, localizados en los siguientes municipios:

REGIÓN PACIFICO

ALERTA ROJA

SITIOS PARA LOS CUALES SE GENERA LA ALERTA

CHOCÓ: Alto Baudó, Bahía Solano, Bajo Baudó, Bojayá, Condoto, El Cantón del San Pablo, Istmina, Medio Baudó, Medio San Juan, Nóvita, Nuquí, Río Iró, Tadó, Unión Panamericana

REGIÓN CARIBE

ALERTA NARANJA

SITIOS PARA LOS CUALES SE GENERA LA ALERTA

CESAR: San Alberto.
MAGDALENA: Santa Marta

REGIÓN ANDINA

ALERTA NARANJA

SITIOS PARA LOS CUALES SE GENERA LA ALERTA

CALDAS: Manzanares, Marquetalia, Marulanda, Pensilvania. .
HUIILA: Íquira
NORTE DE SANTADER: La Esperanza y Toledo.
RISARARLDA : Pueblo Rico.
SANTADER: Lebrija, Rionegro, Sabana de Torres
TOLIMA: Fresno, Líbano, Murillo, Villahermosa.

REGIÓN ORINOQUIA

ALERTA NARANJA

SITIOS PARA LOS CUALES SE GENERA LA ALERTA

META: Acacias, Cubarral, El Dorado, Guamal, Villavicencio

ALERTAS POR AMENAZAS DE DESLIZAMIENTO

ALERTA ROJA:

Amenaza alta a muy alta por deslizamientos de tierra detonados por lluvias, localizados en los siguientes municipios:

ALERTA NARANJA:

Amenaza moderada por deslizamientos de tierra detonados por lluvias, localizados en los siguientes municipios:

REGIÓN PACÍFICO

SITIOS PARA LOS CUALES SE GENERA LA ALERTA

ALERTA NARANJA

CAUCA: Balboa, El Tambo, La Sierra, Mercaderes, Patía, Rosas

CHOCÓ: Atrato, Bagadó, Cértegui, El Carmen, El Litoral del San Juan, Juradó, Lloró, Medio Atrato, Quibdó, Río Quito, Riosucio, San José del Palmar, Sipí.

NARIÑO: Leiva.

VALLE DEL CAUCA: Andalucía, Buenaventura, Bugalagrande, Dagua, Tuluá

REGIÓN DE LA AMAZONÍA

SITIOS PARA LOS CUALES SE GENERA LA ALERTA

ALERTA NARANJA

CAQUETÁ: Belén de Los Andaquíes, Morelia y San José del Fragua.

PUTUMAYO: Mocoa.

REGIÓN CARIBE

SITIOS PARA LOS CUALES SE GENERA LA ALERTA

ALERTA AMARILLA

CESAR: La Gloria, Pailitas, Pelaya, Valledupar.

CORDOBA: Puerto Libertador.

MAGDALENA: Ciénaga, Fundación

REGIÓN ANDINA

SITIOS PARA LOS CUALES SE GENERA LA ALERTA

ALERTA AMARILLA

ANTIOQUIA: Abejorral, Amagá, Amalfi, Andes, Angelópolis, Anorí, Argelia, Armenia, Briceño, Cáceres, Caldas, Campamento, Cañasgordas, Caracolí, Caramanta, Ciudad Bolívar, Concordia, Dabeiba, Ebéjico, Fredonia, Frontino, Giraldo, Heliconia, Ituango, La Ceja, La Pintada, La Unión, Maceo, Medellín, Montebello, Nariño, Puerto Berrío, Puerto Nare, Puerto Triunfo, Remedios, Salgar, San Carlos, San Francisco, San Luis, Santa Bárbara, Santa Fe de Antioquia, Segovia, Sonsón, Sopetrán, Tarazá, Tarso, Toledo, Uramita, Urrao, Valdivia, Vegachí, Venecia, Yalí, Yarumal, Yolombó.

ALERTAS POR AMENAZAS DE DESLIZAMIENTO

ALERTA ROJA:

Amenaza alta a muy alta por deslizamientos de tierra detonados por lluvias, localizados en los siguientes municipios:

ALERTA NARANJA:

Amenaza moderada por deslizamientos de tierra detonados por lluvias, localizados en los siguientes municipios:

REGIÓN ANDINA

SITIOS PARA LOS CUALES SE GENERA LA ALERTA

ALERTA AMARILLA

BOYACÁ: Almeida, Aquitania, Berbeo, Betétiva, Buenavista, Campohermoso, Chinavita, Chita, Chivor, Coper, Corrales, El Espino, Gámeza, Guicán, La Victoria, Labranzagrande, Macanal, Maripí, Miraflores, Mongua, Moniquirá, Muzo, Otanche, Pachavita, Páez, Pajarito, Panqueba, Pauna, Paya, Paz de Río, Pesca, Pisva, Puerto Boyacá, Quípama, Rondón, Saboyá, San José de Pare, San Luis de Gaceno, San Pablo de Borbur, Santa María, Santana, Socotá, Sogamoso, Tasco, Tibaná, Tópaga, Turmequé, Umbita, Ventaquemada.

CUNDINAMARCA: Agua de Dios, Albán, Anapoima, Anolaima, Apulo, Arbeláez, Beltrán, Bituima, Bogotá, D.C., Bojacá, Cabrera, Cachipay, Caparrapí, Cáqueza, Carmen de Carupa, Chaguaní, Chipaque, Chocontá, Cucunubá, El Colegio, El Peñón, El Rosal, Facatativá, Fusagasugá, Gachetá, Gama, Granada, Guaduas, Guatavita, Guayabal de Síquima, Guayabetal, Gutiérrez, Jerusalén, La Calera, La Mesa, La Palma, La Peña, La Vega, Lenguazaque, Machetá, Medina, Nilo, Nimaima, Nocaima, Pacho, Paima, Pandi, Pasca, Pulí, Quebradanegra, Quetame, Quipile, Ricaurte, San Antonio de Tequendama, San Bernardo, San Cayetano, San Francisco, San Juan de Rioseco, Sasaima, Sesquillé, Sibaté, Sylvania, Soacha, Subachoque, Suesca, Supatá, Sutatausa, Tabio, Tausa, Tena, Tibacuy, Tocaima, Topaipí, Ubalá, Utica, Venecia, Vergara, Vianí, Villagómez, Villapinzón, Villeta, Viotá, Yacopí, Zipacón, Zipaquirá.

CALDAS: Aguadas, Anserma, Chinchiná, Filadelfia, La Merced, Manizales, Marmato, Neira, Norcasia, Pácora, Palestina, Risaralda, Salamina, Samaná, Supia, Victoria, Villamaria.

NORTE DE SANTANDER: Ábrego, Cácosta, Chinácota, Chitagá, Convención, Cucutilla, Durania, El Zulia, Gramalote, Hacarí, Labateca, Lourdes, Pamplona, Salazar, San Calixto, Sardinata, Silos, Teorama, Villa Caro.

HUILA: Aipe, Campoalegre, La Plata, Neiva, Rivera, Teruel, Yaguará.

QUINDÍO: Buenavista, Calarcá, Córdoba, Génova, Pijao, Salento.

RISARALDA: Santa Rosa de Cabal.

SANTANDER: Albania, Barbosa, Bolívar, Carcasí, Charalá, Chima, Chipatá, Contratación, Coromoro, El Carmen, El Guacamayo, Encino, Florián, Floridablanca, Girón, Guapotá, Guavatá, Guepsa, La Belleza, La Paz, Landázuri, Macaravita, Matanza, Mogotes, Puente Nacional, San Andrés, San Benito, San Miguel, San Vicente de Chucurí, Santa Helena del Opón, Sucre, Tona, Valle de San José, Vélez.

TOLIMA: Alpujarra, Anzoátegui, Armero (Guayabal), Ataco, Cajamarca, Carmen de Apicalá, Casabianca, Chaparral, Cunday, Dolores, Falan, Herveo, Ibagué, Icononzo, Lérida, Mariquita, Melgar, Natagaima, Palocabildo, Planadas, Prado, Purificación, Rioblanco, Roncesvalles, San Antonio, Villarrica.

ALERTAS POR AMENAZAS DE DESLIZAMIENTO

ALERTA ROJA:

Amenaza alta a muy alta por deslizamientos de tierra detonados por lluvias, localizados en los siguientes municipios:

ALERTA NARANJA:

Amenaza moderada por deslizamientos de tierra detonados por lluvias, localizados en los siguientes municipios:

REGIÓN PACIFICO	
SITIOS PARA LOS CUALES SE GENERA LA ALERTA	
ALERTA AMARILLA	CAUCA: Almaguer, Argelia, Bolívar, Buenos Aires, Cajibío, Caldono, Caloto, Corinto, Inzá, Jambaló, La Vega, López, Miranda, Páez, Popayán, Puracé (Coconuco), Santa Rosa, Silvia, Sotará (Paispamba), Suárez, Sucre, Timbío, Timbiquí, Toribío, Totoró.
	CHOCÓ: Carmen del Darién
	NARIÑO: Albán, Barbacoas, Buesaco, Cumbitara, Linares, Ricaurte, Samaniego, San Bernardo).
	VALLE DEL CAUCA: Bolívar, Buga, Caicedonia, Calima, El Cerrito, El Dovio, Florida, Palmira, San Pedro, Sevilla, Versalles

REGIÓN ORINOQUIA	
SITIOS PARA LOS CUALES SE GENERA LA ALERTA	
ALERTA AMARILLA	CASANARE: Aguazul, Chámeza, Hato Corozal, La Salina, Nunchía, Paz de Ariporo, Pore, Recetor, Sabanalarga, Támara, Tauramena, Yopal
	META: Cumaral, El Castillo, Restrepo

ALERTAS POR AMENAZAS DE DESLIZAMIENTO

SECTORES VIALES

SECTORES VIALES IDENTIFICADOS CON POTENCIALIDAD de DESLIZAMIENTOS, EN LOS CUALES GENERAN ALERTAS

DEPARTAMENTO	SECTOR VIAL
ANTIOQUIA	Rubicón - Santafé de Antioquia Dabeiba - Rubicón La Pintada - Primavera Rubicón - Santafé de Antioquia Ebéjico - Medellín
CALDAS	Tres Puertas - La Estrella
CAUCA:	La Lupa - Santiago Mojarras - Popayán Pasto - Higuerones Rosas - La Sierra - La Vega - San Sebastián - Santiago
CESAR	La Lizama - San Alberto Río Negro - San Alberto San Alberto - La Mata
CHOCÓ	Certeguí - Quibdó Las Animas - Certeguí Las Animas - Mumbú Mumbú - Santa Cecilia Quibdó - La Mansa Río Pató (El Afirmado) Río Pató (El Afirmado) - La Ye (Las Animas)
CUNDINAMARCA	Villeta - Bogotá
NARIÑO	Junín - Tuquerres Pasto - Higuerones Tumaco - Junín
NORTE DE SANTANDER	La Lizama - San Alberto Río Negro - San Alberto
RISARALDA	Mumbú - Santa Cecilia
SANTANDER	Río Negro - San Alberto
VALLE DEL CAUCA	Buenaventura - Cruce Ruta 40 (Loboguerrero)

ALERTAS METEOMARINA

MAR CARIBE

ALERTA ROJA

POR TIEMPO LLUVIOSO Y OLEAJE Y VIENTO

En el archipiélago de San Andrés, Providencia y Santa Catalina y sus alrededores, se prevén precipitaciones de variada intensidad con probabilidad de actividad eléctrica. Adicionalmente, se pronostica velocidad del viento de hasta 35 nudos (65 km/h) con probabilidad de rachas mayores y altura del oleaje que puede llegar a 3.0 metros.

Por lo anterior, se recomienda a los usuarios de pequeñas embarcaciones consultar con las Capitanías de puerto antes de zarpar y a los habitantes costeros estar atentos a la evolución de las condiciones meteorológicas.

OCEANO PACIFICO

ALERTA NARANJA

POR TIEMPO LLUVIOSO

Se estima que se registren lluvias dispersas y tronadas en el centro y norte de la cuenca del Pacífico y principalmente en alta mar y en cercanías a Valle del Cauca. Por esta razón se recomienda a los usuarios de pequeñas embarcaciones consultar con las Capitanías de puerto antes de zarpar y a los habitantes costeros estar atentos a la evolución de las condiciones meteorológicas.

°C: grados Celsius

m: metros

mm: milímetros

msnm: metros sobre nivel del mar

Km/h: kilómetros por hora

HLC: hora local colombiana

GOES: Geostationary Operational Environmental Satellites (Satélite Geoestacionario Operacional Ambiental).

GOES-13 es el designado GOES-Este, localizado en 75° W sobre el ecuador geográfico.

PNN: Parque Nacional Natural

SFF: Santuario de Fauna y Flora



ALERTA ROJA. PARA TOMAR ACCIÓN Advierte al Sistema Nacional de Gestión del Riesgo de Desastres sobre el peligro de un fenómeno y sus efectos adversos sobre la población. Se emite una alerta sólo cuando la identificación de un evento extraordinario indique la amenaza inminente y cuando la gravedad del fenómeno requiera atención prioritaria de los comités departamentales y locales.



ALERTA NARANJA. PARA PREPARARSE Indica la amenaza de un fenómeno. No implica riesgo inmediato por lo que es catalogado como un mensaje para informarse y prepararse. El aviso implica vigilancia continua ya que las condiciones son propicias para el desarrollo de un suceso natural.



ALERTA AMARILLA. PARA INFORMARSE Se emite cuando las condiciones hidrometeorológicas son favorables para la ocurrencia de un fenómeno natural y pueden aumentar el riesgo según los pronósticos. Por sus características, este nivel está encaminado a informar.

CONDICIONES NORMALES Indica que no existe ninguna clase de alerta para la región o zona mencionada.

OMAR FRANCO | Director General

CHRISTIAN EUSCÁTEGUI | Jefe Oficina del Servicio de Pronósticos y Alertas

Profesionales de Turno:

Alfonso LOPEZ, Mirovan SVERKO, Viviana CHIVATA, Mauricio TORRES y Enrique Rodríguez.

<http://www.ideam.gov.co>

Correos electrónicos: servicio@ideam.gov.co, alertas@ideam.gov.co

Calle 25D # 96B – 70, Piso 3. Bogotá, D.C., Colombia.

Teléfono: 3075625 Ext. 1334–1336.

Síguenos en:

