

# INFORME TÉCNICO DIARIO N° 353

El IDEAM comunica al Sistema Nacional de Gestión del Riesgo (SNGR) y al Sistema Nacional Ambiental (SINA).

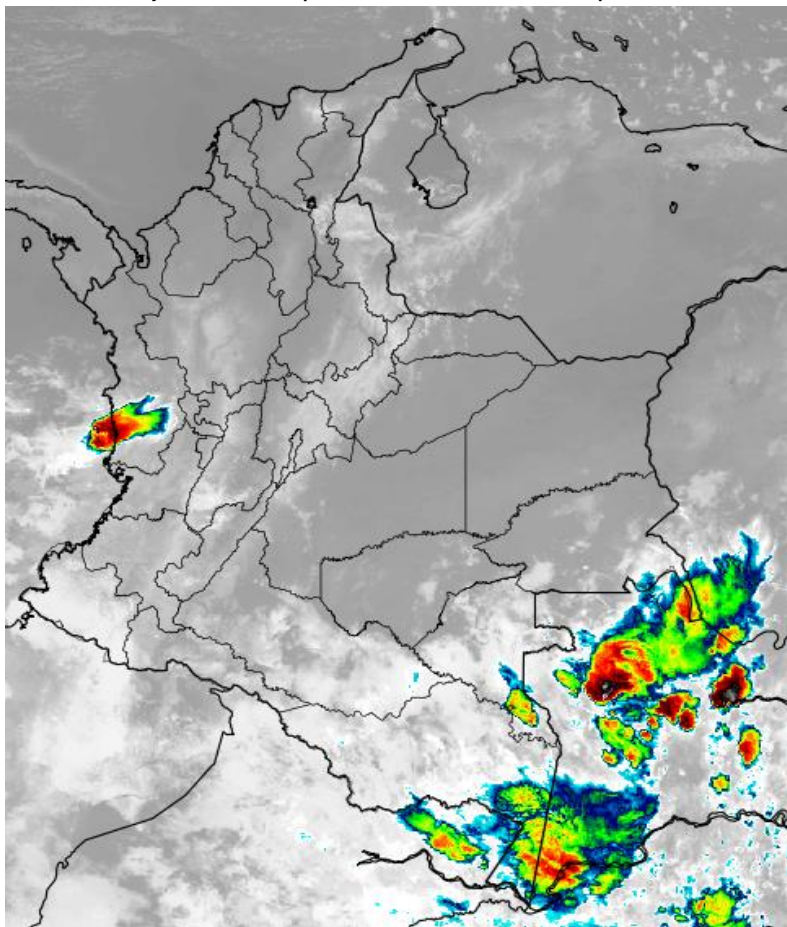
Bogotá D. C., martes 19 de diciembre de 2017.

Hora de actualización:  
12:15 p. m.



## IMAGEN SATELITAL

Canal Infrarrojo, GOES-16 | 19 de diciembre de 2017 | Hora 7:15 a. m.



## CONDICIONES HIDROMETEOROLÓGICAS ACTUALES

En las últimas 24 horas se presentaron condiciones reinantes de tiempo seco en gran parte del territorio nacional siendo el día más seco de lo que ha corrido del mes de diciembre, salvo en algunos sectores del centro de la región del Pacífico y trapecio amazónico donde se presentaron lluvias moderadas.

Para el día de hoy se prevé que continúe el tiempo seco en gran parte del país y elevadas temperaturas del aire, a excepción en sectores localizados del occidente de la región del Pacífico y suroriente de la Amazonia donde se presentará lluvias moderadas.

Consulte todos los días el pronóstico del tiempo y las alertas hidrometeorológicas vigentes del IDEAM, en un formato de calidad. Alrededor de las 7:30 a. m. está a disposición del público en [www.ideam.gov.co](http://www.ideam.gov.co).

Se puede ver también en dispositivos móviles **AQUÍ**





# LO MÁS DESTACADO

## LLUVIAS REGISTRADAS EN LAS ÚLTIMAS 24 HORAS

- En las últimas 24 horas las lluvias presentaron un descenso moderado; éstas se concentraron principalmente en la región Pacífica. La mayor precipitación se presentó en el municipio de **Medio San Juan (Chocó)**, con **25.0 mm**. Se destaca que el día de ayer ha sido el más seco en el transcurso del mes de 2017.

## ALERTA ROJA

- Por probabilidad alta de deslizamientos de tierra detonados por lluvias, en sectores inestables o de alta pendiente, localizados en municipios de la región Pacífico.
- Por alta posibilidad de incendios de la cobertura vegetal en zonas de bosques, cultivos y pastos localizados en municipios de regiones Caribe, Andina, Orinoquia y Amazonia.
- Por oleaje y viento en el mar Caribe.

## ALERTA NARANJA

- Por niveles altos en varias corrientes de los siguientes departamentos: Magdalena, Bolívar, Sucre, Chocó, Cauca y Valle del Cauca.
- Por probabilidad moderada de deslizamientos de tierra detonados por lluvias, en sectores inestables o de alta pendiente, localizados en varios municipios de las regiones Andina y Pacífico.
- Por moderada posibilidad de incendios de la cobertura vegetal en zonas de bosques, cultivos y pastos localizados en pequeños sectores de las regiones Caribe, Andina, Orinoquia y Amazonia.

## ALERTA AMARILLA

- Por niveles con moderada tendencia al ascenso en varias corrientes en el departamento del Chocó.
- Por probabilidad baja de deslizamientos de tierra detonados por lluvias, en sectores inestables o de alta pendiente, localizados en amplias áreas de las regiones Andina, Pacífica, Orinoquia y Amazonia.
- Por pleamar en el Océano Pacífico.

## IMPORTANTE

- Continúa la tendencia de descenso moderado de las temperaturas mínimas en algunos municipios ubicados en el Altiplano Cundiboyacense e igualmente en los departamentos de Norte de Santander, Nariño y Cauca. El IDEAM seguirá monitoreando ésta condición, ya que existe una alta probabilidad de que se repita esta condición en los próximos días. Se genera **ALERTA ROJA** por ocurrencia de heladas, y se recomienda estar atentos a los comunicados que se emitirán al respecto.

# PRONÓSTICO CONDICIONES METEOROLÓGICAS ESPECIALES

## ÁREA DEL VOLCÁN GALERAS

Durante gran parte de la jornada se prevé cielo entre parcial a mayormente cubierto con tiempo seco, salvo en horas de la noche donde se estiman lloviznas y/o lluvias ligeras.

El SERVICIO GEOLÓGICO COLOMBIANO reporta en nivel AMARILLO (III): CAMBIOS EN EL COMPORTAMIENTO DE LA ACTIVIDAD VOLCÁNICA. Lat: 155 Lon: -77.37

ELEVACIÓN (pies)	DIRECCIÓN	VELOCIDAD	
		NUDOS	Km/h
10,000	ESTE	5 - 10	9 - 18
18,000	ESTE	15 - 20	27 - 36
24,000	NORESTE	10 - 15	18 - 27
30,000	SUROESTE	10 - 15	18 - 27

## ÁREA DEL VOLCÁN NEVADO DEL HUILA

A lo largo de la jornada se estima cielo entre parcial y mayormente cubierto con predominio de tiempo seco.

El SERVICIO GEOLÓGICO COLOMBIANO reporta en nivel AMARILLO (III): CAMBIOS EN EL COMPORTAMIENTO DE LA ACTIVIDAD VOLCÁNICA. Lat: 292 Lon: -76.05

ELEVACIÓN (pies)	DIRECCIÓN	VELOCIDAD	
		NUDOS	Km/h
10,000	ESTE	0 - 5	0 - 9
18,000	ESTE	15 - 20	27 - 36
24,000	NORESTE	10 - 15	18 - 27
30,000	SUROESTE	15 - 20	27 - 36

## ÁREA DEL VOLCÁN CERRO MACHÍN

Cielo entre parcialmente cubierto y cubierto con lloviznas/lluvias ligeras a diferentes horas.

El SERVICIO GEOLÓGICO COLOMBIANO reporta en nivel AMARILLO (III): CAMBIOS EN EL COMPORTAMIENTO DE LA ACTIVIDAD VOLCÁNICA. Lat: 4.80 Lon: -75.62

ELEVACIÓN (pies)	DIRECCIÓN	VELOCIDAD	
		NUDOS	Km/h
10,000	SURESTE	0 - 5	0 - 9
18,000	ESTE	15 - 20	27 - 36
24,000	NORESTE	10 - 15	18 - 27
30,000	OESTE	10 - 15	18 - 27

## ÁREA DEL VOLCÁN NEVADO DEL RUIZ

Se prevé poca nubosidad bajo tiempo seco.

El SERVICIO GEOLÓGICO COLOMBIANO reporta en nivel AMARILLO (III): CAMBIOS EN EL COMPORTAMIENTO DE LA ACTIVIDAD VOLCÁNICA. Lat: 4.89 Lon: -75.32

ELEVACIÓN (pies)	DIRECCIÓN	VELOCIDAD	
		NUDOS	Km/h
10,000	SURESTE	0 - 5	0 - 9
18,000	ESTE	20 - 25	36 - 45
24,000	NORESTE	15 - 20	27 - 36
30,000	OESTE	10 - 15	18 - 27

## ÁREA DEL COMPLEJO VOLCÁNICO CHILES-CERRO NEGRO DE MAYASQUER

A lo largo de la jornada se estima cielo entre parcial y mayormente cubierto con predominio de tiempo seco.

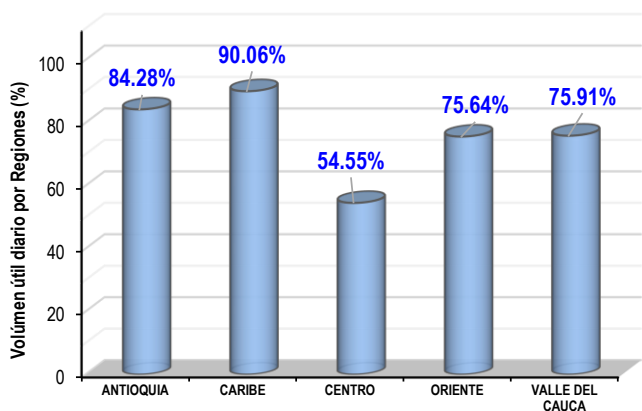
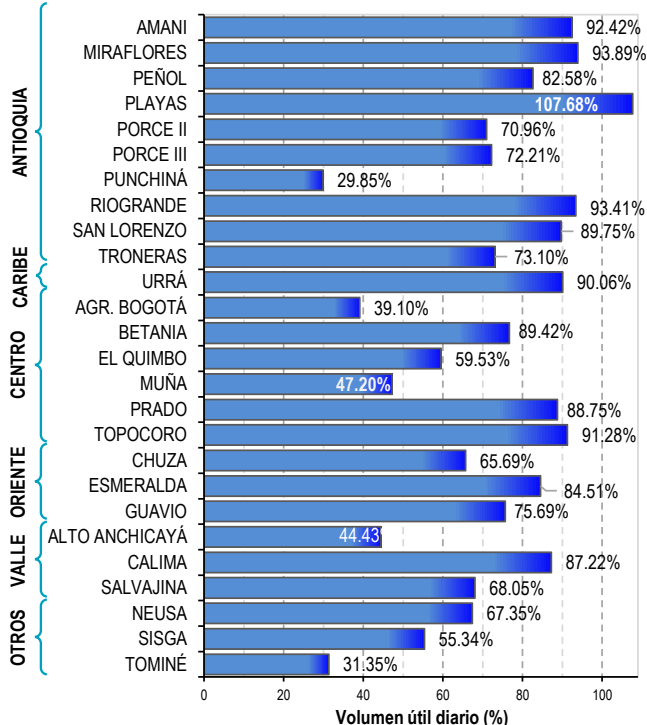
El SERVICIO GEOLÓGICO COLOMBIANO reporta en nivel AMARILLO (III): CAMBIOS EN EL COMPORTAMIENTO DE LA ACTIVIDAD VOLCÁNICA. Lat: 0.81-Lon:77.93 Lat: 0.76 Lon:-77.95

ELEVACIÓN (pies)	DIRECCIÓN	VELOCIDAD	
		NUDOS	Km/h
10,000	ESTE	5 - 10	9 - 18
18,000	ESTE	15 - 20	27 - 36
24,000	NORESTE	5 - 10	9 - 18
30,000	SUROESTE	10 - 15	18 - 27

# ESTADO DE LOS EMBALSES

A continuación se relaciona el volumen útil diario de los principales embalses del país (expresado en porcentaje), de acuerdo con la información reportada por XM S.A. E.S.P en la siguiente dirección electrónica: <http://ido.xm.com.co/ido/SitePages/hidrologia.aspx?q=reservas>

## VOLUMEN ÚTIL DIARIO EN LOS PRINCIPALES EMBALSES DEL PAÍS



Para estar informado diariamente de lo que pasa con el **pronóstico del tiempo y las alertas.**

Síguenos en Twitter  
**@IDEAMColombia**



## PRECIPITACIONES

A continuación se relacionan los municipios donde en las últimas 24 horas se registraron precipitaciones iguales o superiores a 5.0 mm.

Se aclara que las precipitaciones indicadas en los municipios, realmente corresponden a aquellos puntos en los cuales el IDEAM tiene estaciones de monitoreo, pero no necesariamente quiere decir que el dato corresponda a las lluvias que se presentaron directamente sobre el área urbana en donde se concentra la mayor población. En ocasiones la estación sobre la cual se destaca el mayor valor de precipitación, a pesar de pertenecer al municipio, puede quedar alejada del centro poblado principal.

DEPARTAMENTO	MUNICIPIO
<b>AMAZONAS</b>	Puerto Nariño (12.6), Leticia (6.4).
<b>ANTIOQUIA</b>	Belmira (18.2).
<b>CHOCÓ</b>	<b>Medio San Juan (26.0)</b> , Quibdó (23.5).
<b>HUILA</b>	Neiva (7.6).
<b>NARIÑO</b>	Barbacoas (21.3).
<b>VALLE DEL CAUCA</b>	Buenaventura (10.5).

Para estar informado diariamente de lo que pasa con el **pronóstico del tiempo y las alertas.**

Síguenos en Twitter  
**@IDEAMColombia**



## TEMPERATURAS MÁXIMAS

A continuación se relacionan los municipios donde en las últimas 24 horas se registraron temperaturas iguales o superiores a 35.0 °C.

Se aclara que las temperaturas indicadas en los municipios, realmente corresponden a aquellos puntos en los cuales el IDEAM tiene estaciones de monitoreo, pero no necesariamente quiere decir que el dato corresponda a las temperaturas que se presentaron directamente sobre el casco urbano en donde se concentra la mayor población. En ocasiones la estación sobre la cual se destaca el mayor valor de temperatura, a pesar de pertenecer al municipio, puede quedar alejada del centro poblado principal.

DEPARTAMENTO	MUNICIPIO
<b>BOLÍVAR</b>	Zambrano (36.0), María La Baja (36.0), Magangüé (35.0).
<b>CESAR</b>	Codazzi (36.4), Valledupar (35.5)
<b>CÓRDOBA</b>	Ayapel (36.8), Ciénaga de Oro (35.3), Chimá (35.3).
<b>MAGDALENA</b>	Pivijay (35.2).
<b>SANTANDER</b>	Capitanejo (37.0),
<b>TOLIMA</b>	Armero-Guayabal (35.0).

# ALERTA POR DESCENSOS SIGNIFICATIVOS DE LAS TEMPERATURAS MÍNIMAS DEL AIRE

Se eleva el nivel de ésta alerta, por la posibilidad de descensos significativos de las temperaturas mínimas del aire en horas de la madrugada, lo que puede dar lugar a la ocurrencia de heladas agrometeorológicas. Por lo anterior, se sugiere a los agricultores, ganaderos y floricultores estar atentos a los boletines y comunicados emitidos por la entidad. En las últimas horas, las condiciones meteorológicas se han tornado más secas con cielos más despejados, condiciones que favorecen descensos de temperaturas mínimas en las madrugadas en algunos sectores del Altiplano Cundiboyacense, lo mismo que en algunos municipios de los departamentos de Santander. Se resaltan los siguientes municipios (los valores indicados corresponden a temperaturas menores o iguales a 5.0°C):

REGIÓN ANDINA	
SITIOS PARA LOS CUALES SE GENERA LA ALERTA	
ALERTA ROJA	<b>BOYACÁ:</b> Sogamoso (-2.6), Toca (-1.4), Duitama (-0.6), Cerinza (0.3), Paipa (1.2), Samacá (4.0), Saboyá (4.2), Tunja (4.4), Ramiriquí (4.8).
	<b>CAUCA:</b> Totoró (0.4), San Sebastián (0.6),
	<b>CUNDINAMARCA:</b> Mosquera (-1.0), Choachí (1.0), Subachoque (1.2), Soacha (3.6), Chocontá (4.4), Fúquene (4.8), Bogotá D. C. (4.8), Chía (5.0), Facatativá (5.0).
	<b>NARIÑO:</b> Ipiales (4.9), Pупiales (5.0)
	<b>NORTE DE SANTANDER:</b> Pamplona (4.6).

El IDEAM mantendrá un monitoreo permanentemente las condiciones atmosféricas y en caso de ser necesario emitirá nuevos comunicados cuando las circunstancias así lo ameriten, debido a que este fenómeno es muy local y está sujeto a los cambios de las condiciones atmosféricas tales como la temperatura, nubosidad, vientos y la humedad.

# PRONÓSTICO METEOROLÓGICO

Martes 19 y miércoles 20 de diciembre de 2017



REGIÓN	PRONÓSTICO
SABANA DE BOGOTÁ	<p><b>MARTES.</b> En horas de la tarde, se espera que el cielo capitalino esté parcialmente nublado como condición general, sin embargo, sobre el nororiente y centro-oriente, se estima mayor nubosidad descartando probabilidad de precipitaciones. Durante la noche se prevé que las condiciones de tiempo seco se mantengan con cielo ligeramente cubierto</p> <p><b>MIÉRCOLES.</b> Para la tarde se estima cielo parcialmente nublado para toda el área a excepción del sur donde se podría presentar cielo más despejado. Sobre el oriente se observa ingreso de humedad que podría generar algunas lloviznas intermitentes sobre el área, sin embargo, la tendencia es tiempo seco.</p>
CARIBE	<p><b>MARTES.</b> En la tarde persistirán condiciones de tiempo seco, mayormente despejado y altas temperaturas. Se prevé una noche despejada en amplios sectores de la región</p> <p><b>MIÉRCOLES.</b> La jornada mantendrá condiciones secas y soleadas a lo largo de la jornada. Escasa nubosidad.</p>
ARCHIPIÉLAGO DE SAN ANDRÉS, PROVIDENCIA Y SANTA CATALINA	<p><b>MARTES.</b> En la tarde se mantendrán la condiciones secas con cielo ligeramente cubierto con amplios intervalos de sol en la isla de San Andrés. En Providencia se prevé mayor nubosidad. En horas nocturnas se estima cielo ligeramente nublado bajo tiempo seco.</p> <p><b>MIÉRCOLES.</b> Se mantendrán condiciones de tiempo seco, con escasa nubosidad y amplios intervalos de sol durante la jornada</p>
MAR CARIBE	<p><b>MARTES.</b> Predominio de condiciones secas para el área marítima nacional.</p> <p><b>MIÉRCOLES.</b> Se prevén condiciones secas en la mayor parte de la zona marítima con escasa nubosidad.</p>
ANDINA	<p><b>MARTES.</b> En las horas de la mañana se prevé cielo entre despejado y ligeramente cubierto en la región, salvo en el norte de Huila con nubosidad variable y ocurrencia de lluvias localizadas. Durante la tarde se prevé cielo ligero y parcialmente cubierto con predominio de tiempo seco en gran parte de la región, sin embargo no se descartan lluvias ligeras, de corta duración, en sectores del occidente de Antioquia y de Huila. En la noche se mantendrían condiciones de tiempo seco y nubosidad escasa en amplios sectores de la región. Se prevé descensos significativos de la temperatura en el altiplano Cundiboyacense.</p> <p><b>MIÉRCOLES.</b> Se estima una jornada con predominio de tiempo seco, con cielo entre ligero y parcialmente cubierto.</p>

Planeando tu día?  
Descarga YA y conoce...



Consúltalo a diario y únete a la Cultura del Pronóstico del IDEAM

Disponible para  

# PRONÓSTICO METEOROLÓGICO

Martes 19 y miércoles 20 de diciembre de 2017



REGIÓN	PRONÓSTICO
<b>INSULAR PACÍFICO</b>	<p><b>MARTES.</b> Se prevé mayor nubosidad en el área con probabilidad de ocurrencia de lloviznas en Malpelo y lluvias ligeras en isla Gorgona.</p> <p><b>MIÉRCOLES.</b> Se estima nubosidad variable con tiempo seco en Malpelo y lluvias moderadas en Gorgona durante el día</p>
<b>PACÍFICO</b>	<p><b>MARTES.</b> Para la tarde se estima mayor nubosidad en el centro y sur de la región, con lluvias ligeras en sectores de Cauca, Nariño y sur de Chocó. En la noche persisten las condiciones nubosas al centro y sur de la región con posibilidad de lluvias de baja intensidad al occidente de Cauca, Valle del Cauca, Norte de Nariño y oriente de Chocó.</p> <p><b>MIÉRCOLES.</b> En la tarde y la noche, se espera aumento de nubosidad con precipitaciones ligeras en sectores del litoral de Chocó, Cauca, y Nariño.</p>
<b>OCÉANO PACÍFICO</b>	<p><b>MARTES.</b> A lo largo de la jornada se prevé mayor nubosidad, especialmente en el sur y centro del área en donde son posibles lluvias de intensidad moderada</p> <p><b>MIÉRCOLES.</b> Durante la jornada se estiman lluvias en zonas cercanas a la costa de Nariño y Cauca en horas de la mañana y tarde.</p>
<b>ORINOQUIA</b>	<p><b>MARTES.</b> Tiempo seco y soleado en horas de la tarde. Se prevén altas temperaturas. En la noche predominarán las condiciones secas en el área con cielo mayormente despejado</p> <p><b>MIÉRCOLES.</b> Durante el transcurso de la jornada se prevé predominio de tiempo seco con largos intervalos soleados y cielo despejado en la región. No se descartan lloviznas al suroriente de Vichada</p>
<b>AMAZONIA</b>	<p><b>MARTES.</b> Durante la tarde se estiman incremento de la nubosidad y persistencia de lluvias al oriente de Vaupés, Amazonas y Guainía. En la noche se prevé nubosidad variada, con lluvias en Vaupés y Amazonas. Posibles lloviznas en Guainía y Guaviare.</p> <p><b>MIÉRCOLES.</b> Se espera cielo nublado al sur de la región con posibles lluvias de moderada a baja intensidad sobre sur de Amazonas, Vaupés y oriente de Guainía.</p>

Planeando tu día?  
 Descarga YA y conoce...



Consúltalo a diario y únete a la Cultura del Pronóstico del IDEAM

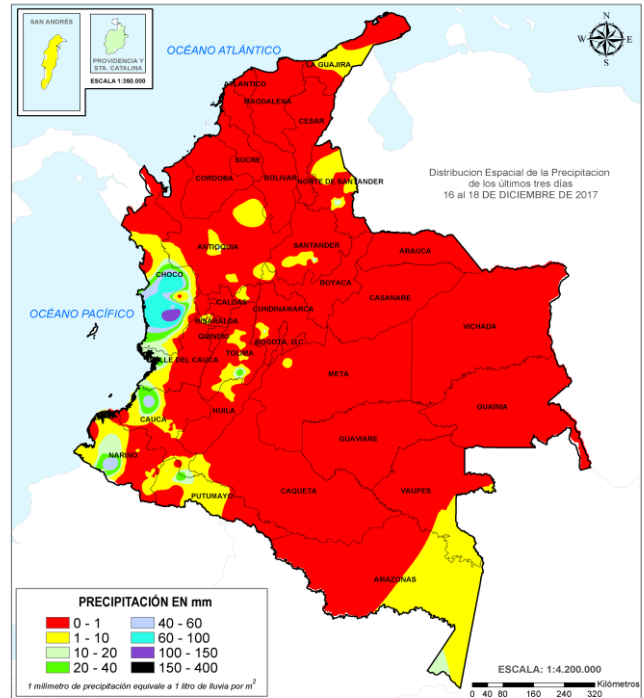
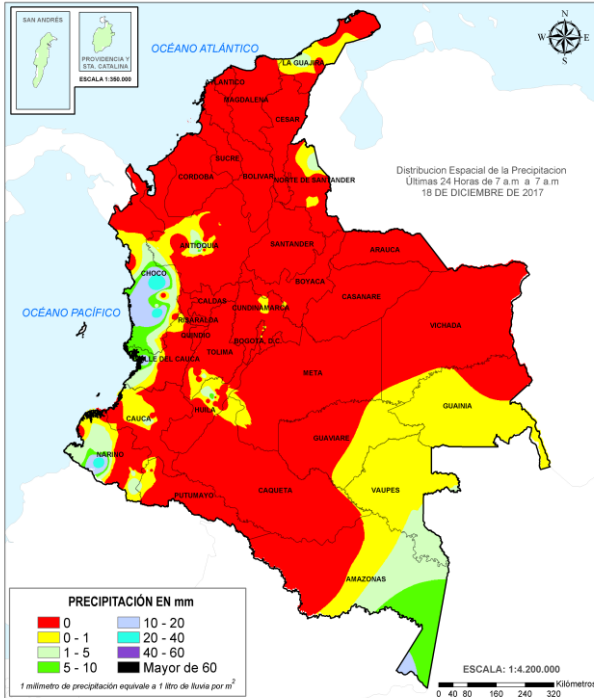
Disponible para



# MAPAS DE PRECIPITACIÓN

**Precipitación diaria:** desde las 7:00 a. m. del día lunes 18 de diciembre hasta las 7:00 a. m. del día martes 19 de diciembre de 2017.

**Precipitación de los últimos 3 días:** desde las 7:00 a. m. del día sábado 16 de diciembre hasta las 7:00 a. m. del día martes 19 de diciembre de 2017.



## ALERTAS VIGENTES E INFORMACIÓN ADICIONAL

Para mayor información sobre el pronóstico del estado del tiempo, informes técnicos diarios, comunicados especiales, mapas diarios de temperaturas máximas y mínimas e información diaria de precipitación se sugiere consultar los siguientes enlaces:

- [MAPA DIARIO DE TEMPERATURA MÁXIMA.](#)
- [MAPA DIARIO DE TEMPERATURA MÍNIMA.](#)
- [INFORMACIÓN DIARIA DE PRECIPITACIÓN Y TEMPERATURA DE LOS PRINCIPALES AEROPUERTOS DEL PAÍS.](#)
- [MOSAICO MAPAS DE PRECIPITACIÓN DIARIA EN MILÍMETROS.](#)

# ALERTAS POR NIVELES DE LOS RÍOS

REGIÓN ANDINA	
SITIOS PARA LOS CUALES SE GENERA LA ALERTA	
ALERTA NARANJA	<p><b>NIVELES ALTOS DEL RÍO MAGDALENA EN SU CUENCA BAJA.</b></p> <p>El río Magdalena presenta tendencia relativa al descenso en los niveles a la altura de la estación El Banco, pero aún con valores cercanos al umbral de afectación por lo cual se mantiene la alerta. El IDEAM recomienda a la ciudadanía del municipio de El Banco (Magdalena) y a las autoridades de Gestión del Riesgo mantener seguimiento en el comportamiento de los niveles del río Magdalena en este tramo.</p>
	<p><b>NIVELES ALTOS EN LA CUENCA BAJA DEL RÍO CAUCA.</b></p> <p>Se mantiene esta alerta, aunque los niveles en el río Cauca a la altura de la estación Las Varas presenta tendencia al descenso, continua con niveles altos cerca a la cota de afectación particularmente en el sector comprendido entre Caucasia (Antioquia) y Guaranda (Sucre). Especial atención a los siguientes sectores:</p> <ul style="list-style-type: none"> <li>▪ <b>Departamento de Bolívar:</b> San Jacinto del Cauca, Achí y Pinillos.</li> <li>▪ <b>Departamento de Sucre:</b> en el municipio de Guaranda.</li> </ul>

# ALERTAS POR NIVELES DE LOS RÍOS

## REGIÓN PACÍFICO

### SITIOS PARA LOS CUALES SE GENERA LA ALERTA

#### ALERTA NARANJA

#### **NIVELES ALTOS EN LA CUENCA DEL RÍO BAUDÓ.**

Se mantiene esta alerta dado el pronóstico de lluvias durante los próximos días en sectores de la cuenca del río Baudó, por lo que se recomienda a los pobladores ribereños en zonas bajas de los municipios Alto, Medio y Bajo Baudó (Chocó), seguir atentos al comportamiento de los niveles y tomen las medidas necesarias ante las afectaciones por inundaciones que se han presentado especialmente en el Bajo Baudó. Igual condición se ha presentado en el río Jella y la quebrada Chocolatal, en inmediaciones de Bahía Solano (Chocó). Por tanto, el IDEAM mantiene la recomendación para que la UNGRD y demás organismos de socorro mantengan atento seguimiento a la evolución de estas condiciones hidrológicas.

#### **PROBABILIDAD DE CRECIENTES SÚBITAS DE LOS RÍOS MICAY Y TIMBIQUÍ.**

Por saturación de la cuenca alta del río Timbiquí (y sus principales afluentes como son quebrada Pichinambo, río Cheté, río Coteje y río Sesé) y el río Micay, se mantiene la alerta naranja. El IDEAM recomienda a Gestión del Riesgo, organismos de socorro y comunidad en general, estar atentos a la evolución de estas condiciones hidrológicas.

#### **PROBABILIDAD DE CRECIENTES SÚBITAS EN LOS RÍOS MAYORQUÍN, RAPOSO, DAGUA Y ANCHICAYÁ.**

Se mantiene esta alerta debido a la alta probabilidad de crecientes súbitas en los ríos Dagua, Anchicayá, Mayorquín y Raposo. El IDEAM recomienda a las autoridades de Gestión del Riesgo y población en general asentada en las riberas de estos ríos, permanecer atentos al comportamiento de los niveles especialmente en los municipios de Buenaventura y Dagua. Igualmente no se descartan incrementos importantes del río Escalerete y del río San Cipriano, en inmediaciones de Buenaventura (Valle del Cauca).

# ALERTAS POR NIVELES DE LOS RÍOS

## REGIÓN CARIBE

### SITIOS PARA LOS CUALES SE GENERA LA ALERTA

#### ALERTA NARANJA

#### NIVELES ALTOS EN LA CUENCA MEDIA Y BAJA DEL RÍO ATRATO.

Debido a la saturación de los suelos y al pronóstico de precipitaciones durante los próximos días en la cuenca del río Atrato, se mantiene la alerta naranja en la parte media y baja del cauce principal y sus afluentes. Actualmente, se encuentran afectados los municipios del Carmen del Darién y Riosucio. El IDEAM recomienda a la UNGRD y a la población en general permanecer muy atentos al comportamiento de los niveles del río Atrato y sus afluentes, especialmente en los ríos Bojayá, Murrí, Sucio, Cacarica, Salaquí, entre otros.

#### DESBORDAMIENTO DEL RÍO MURINDÓ.

El río Murindó presentó desbordamientos a la altura del municipio de Murindó en el departamento de Antioquia. Basándose en el pronóstico de lluvias y las condiciones de saturación actual de esta cuenca se mantiene la alerta a naranja. El IDEAM recomienda a las autoridades de Gestión del Riesgo y a la población en general asentada en las riberas de este río y sus afluentes estar atentos al comportamiento de los niveles.

## REGIÓN CARIBE

### SITIOS PARA LOS CUALES SE GENERA LA ALERTA

#### ALERTA AMARILLA

#### NIVELES ALTOS EN LA CUENCA ALTA DEL RÍO ATRATO.

Se mantiene esta alerta dado el pronóstico de lluvias durante los próximos días en la parte alta del río Atrato, por lo que se prevé nuevos ascensos en los niveles a la altura de Quibdó (Chocó). Sin embargo, el río Atrato actualmente presenta tendencia al descenso en los niveles. El IDEAM recomienda a la UNGRD y a la población en general permanecer muy atentos al comportamiento de los niveles del río Atrato y sus afluentes, especialmente en los ríos Andágueda y Quito.

# ALERTAS POR NIVELES DE LOS RÍOS

REGIÓN PACÍFICO	
SITIOS PARA LOS CUALES SE GENERA LA ALERTA	
ALERTA AMARILLA	<p><b>CRECIENTES SÚBITAS EN RÍOS DIRECTOS PACÍFICO (DEPARTAMENTO DEL CHOCÓ).</b>                      Durante los últimos días han disminuido las precipitaciones en la cuenca del río Baudó y otros que drenan directamente al Océano Pacífico como el río Jurado, aunque el pronóstico nos indica que las lluvias continuaran disminuyendo aun se mantiene los suelos moderadamente saturados, por lo que se recomienda a la población en general mantenerse atentos al aumento del nivel de estos cauces especialmente en la cuenca baja.</p>
	<p><b>INUNDACIONES EN EL RÍO SAN JUAN.</b>                      Se mantiene esta alerta dado el pronóstico de precipitaciones durante los próximos días y la saturación del suelo a lo largo de la cuenca del río San Juan. Actualmente, se encuentran afectados los municipios: Sipí, Medio San Juan, Andagoya, Istmina, Condoto, entre otros. El IDEAM recomienda a las autoridades de Gestión del Riesgo y a la población en general estar atenta a la variación de los niveles en el río San Juan y sus afluentes, ante la probabilidad de nuevos incrementos súbitos.</p>

# ALERTAS POR AMENAZAS DE INCENDIOS DE LA COBERTURA VEGETAL

**ALERTA ROJA:**

Amenaza Alta o muy alta de ocurrencia de incendios de la cobertura vegetal en zonas de bosques, cultivos y pastos, localizados en los siguientes municipios y sectores aledaños:

**ALERTA NARANJA:**

Amenaza moderada de ocurrencia de incendios de la cobertura vegetal en zonas de bosques, cultivos y pastos, localizados en los siguientes municipios y sectores aledaños:

## REGIÓN CARIBE

### SITIOS PARA LOS CUALES SE GENERA LA ALERTA

**ALERTA ROJA**

**ATLÁNTICO:** Barranquilla, Galapa ,Luruaco, Malambo , Piojó, Puerto Colombia, Soledad.  
**BOLÍVAR:** Cartagena De Indias, Córdoba, Magangué, María La Baja, San Jacinto Del Cauca, Santa Catalina, Santa Rosa, Turbaco, Zambrano.  
**CESAR:** Agustín Codazzi, Astrea, Becerril, Chimichagua, Chiriguana, El Paso, González, La Paz, Manaure, Balcón Del Cesar ,Pueblo Bello, San Diego , Valledupar.  
**CÓRDOBA:** Ayapel, Buenavista, Chima, La Apartada, Montelíbano, Planeta Rica, Pueblo Nuevo, Puerto Libertador.  
**LA GUAJIRA:** Albania, Barrancas, Dibulla, Distracción, El Molino, Fonseca, Hato Nuevo, La Jagua Del Pilar, Maicao , Manaure , Riohacha, San Juan Del Cesar, Uribia, Urumita, Villanueva.  
**MAGDALENA:** Algarrobo, Aracataca, Ciénaga, Fundación, Pijiño Del Carmen, Pivijay, Plato, Sabanas De San Angel, San Sebastián De Buenavista, Santa Ana, Santa Marta, Sitionuevo.  
**SUCRE:** Caimito, Guaranda, Majagual, San Benito Abad, San Marcos, Sucre.

## REGIÓN ANDINA

### SITIOS PARA LOS CUALES SE GENERA LA ALERTA

**ALERTA ROJA**

**ANTIOQUIA:** Angostura, Cáceres ,Caucasia, Marinilla, Nechí .  
**BOYACÁ:** Arcabuco, Berbeo, Boavita, Chíquiza, Chiscas, Chita, Cómbita, Covarachía, Cucaita, El Cocuy, El Espino, Guacamayas, La Uvita, Oicatá, Paipa, Pajarito, Ráquira, Rondón, Sáchica, Samacá, San Mateo, San Miguel De Sema, Sativanorte, Siachoque, Soatá, Sora, Susacón, Sutamarchán, Sutatenza, Tinjacá, Tipacoque, Ventaquemada, Villa De Leiva, Zetaquirá.  
**CUNDINAMARCA:** Bogotá, D.C. Choachí, Cucunubá, Fúquene, Guachetá, La Vega, Lenguazaque ,Mosquera, Nocaima, Susa, Útica .  
**HUILA:** Altamira y Gigante  
**NORTE DE SANTANDER:** Ábrego, Cácosta, Chitagá, Convención, El Carmen, La Playa, Labateca, Ocaña, Pamplona, Silos, Teorama ,Toledo .  
**SANTANDER:** Aratoca, Barbosa, Barichara, Bolivar, Cabrera, Capitanejo, Carcasí, Cepitá, Cerrito, Concepción, Curití, Enciso, Guaca, Jordán, Macaravita, Málaga, Mogotes, Molagavita, Onzaga, Páramo, Pinchote, San Andrés, San Gil, San Joaquín, San José De Miranda, San Miguel, Santa Bárbara, Socorro, Suaita, Valle De San José, Vélez, Villanueva. .  
**TOLIMA:** Coyaima, Prado, Purificación, Saldaña.

# ALERTAS POR AMENAZAS DE INCENDIOS DE LA COBERTURA VEGETAL

**ALERTA ROJA:**

Amenaza Alta o muy alta de ocurrencia de incendios de la cobertura vegetal en zonas de bosques, cultivos y pastos, localizados en los siguientes municipios y sectores aledaños:

**ALERTA NARANJA:**

Amenaza moderada de ocurrencia de incendios de la cobertura vegetal en zonas de bosques, cultivos y pastos, localizados en los siguientes municipios y sectores aledaños:

## REGIÓN ORINOQUIA

### SITIOS PARA LOS CUALES SE GENERA LA ALERTA

**ALERTA ROJA**

**ARAUCA:** Arauca, Arauquita, Cravo Norte, Fortul , Puerto Rondón , Saravena, Tame .  
**CASANARE:** Aguazul, Hato Corozal, Maní, Orocué, Paz De Ariporo, Pore, Sácama, San Luis De Palenque, Támara, Trinidad .  
**GUAINIA:** Mapiripana, Morichal (Morichal Nuevo).  
**META:** Mapiripán, Puerto Gaitán.  
**VAUPES:** Mitú .  
**VICHADA:** Cumaribo, La Primavera, Puerto Carreño, Santa Rosalía.

## REGIÓN AMAZONIA

### SITIOS PARA LOS CUALES SE GENERA LA ALERTA

**ALERTA ROJA**

**GUAINÍA:** Mapiripana y Morichal (Morichal Nuevo).  
**GUAVIARE:** El Retorno, San José Del Guaviare .

## REGIÓN CARIBE

### SITIOS PARA LOS CUALES SE GENERA LA ALERTA

**ALERTA NARANJA**

**ATLÁNTICO:** Juan De Acosta, Sabanagrande, Tubará.  
**BOLÍVAR:** Arjona, Clemencia, Mahates, San Pablo, Santa Rosa Del Sur, Villanueva.  
**CESAR:** Bosconia, El Copey, La Jagua De Ibirico, Rio De Oro, San Alberto, San Martín .  
**CÓRDOBA:** Cereté, Ciénaga De Oro, Montería, Sahagún , San Carlos.  
**LA GUAJIRA:** La Jagua del Pilar, Urumita.  
**MAGDALENA:** Ariguaní (El Difícil), Chivolo, Nueva Granada, Santa Bárbara De Pinto.  
**SUCRE:** Galeras, La Unión, Tolú.

# ALERTAS POR AMENAZAS DE INCENDIOS DE LA COBERTURA VEGETAL

## REGIÓN ANDINA

### SITIOS PARA LOS CUALES SE GENERA LA ALERTA

#### ALERTA NARANJA

**ANTIOQUIA:** Arboletes, Fredonia, Gómez Plata, Jericó, San Juan De Urabá, Tarazá y Turbo.  
**BOYACÁ:** Aquitania, Boyacá, Chinavita, Chiquinquirá, Chivatá, Ciénega, Cuítiva, Duitama, Firavitoba, Gámeza, Garagoa, Guicán, Iza, Jenesano, Motavita, Nuevo Colón, Pachavita, Panqueba, Pesca, Ramiriquí, Saboyá, San Eduardo, Socotá, Sogamoso, Soracá, Sotaquirá, Tasco, Tibaná, Tibasosa, Toca, Tota, Tunja, Turmequé, Tuta, Úmbita y Viracachá.  
**CALDAS:** Ríosucio.  
**CUNDINAMARCA:** Carmen de Carupa, Chocontá, Gutiérrez, La Calera, Machetá, Sesquilé, Simijaca, Suesca, Sutatausa, Tausa, Ubaque, Ubaté, Villapinzón.  
**HUILA:** San Agustín.  
**SANTANDER:** Matanza, Piedecuesta..  
**NORTE DE SANTANDER:** Cáchira, Chinácota, Cucutilla, Mutiscua, Pamplonita.  
**TOLIMA:** Chaparral, Guamo, Rioblanco.

## REGIÓN ORINOQUIA

### SITIOS PARA LOS CUALES SE GENERA LA ALERTA

#### ALERTA NARANJA

**CASANARE:** La Salina.  
**META:** Puerto López.  
**PUTUMAYO:** San Francisco, Santiago

## REGIÓN AMAZONIA

### SITIOS PARA LOS CUALES SE GENERA LA ALERTA

#### ALERTA NARANJA

**PUTUMAYO:** San Francisco,..  
**VAUPÉS:** Mitú.



# ALERTAS POR AMENAZAS DE DESLIZAMIENTO

## ALERTA ROJA:

Amenaza alta a muy alta por deslizamientos de tierra detonados por lluvias, localizados en los siguientes municipios:

## ALERTA NARANJA:

Amenaza moderada por deslizamientos de tierra detonados por lluvias, localizados en los siguientes municipios:

### REGIÓN PACÍFICO

**ALERTA ROJA**

#### SITIOS PARA LOS CUALES SE GENERA LA ALERTA

**CHOCÓ:** Condoto y Medio San Juan (Andagoya).

### REGIÓN ANDINA

**ALERTA NARANJA**

#### SITIOS PARA LOS CUALES SE GENERA LA ALERTA

**SANTANDER:** Lebrija.

### REGIÓN PACÍFICO

**ALERTA NARANJA**

#### SITIOS PARA LOS CUALES SE GENERA LA ALERTA

**CHOCÓ:** Alto Baudó (Pie de Pato), Bajo Baudó (Pizarro), Cértegui, El Cantón del San Pablo (Managré), Istmina, Medio Baudó (Boca de Pepé), Nóvita, Nuquí, Río Iró (Santa Rita), Río Quito (Paimadó) y Tadó, Unión Panamericana (Animas).

### REGIÓN CARIBE

**ALERTA AMARILLA**

#### SITIOS PARA LOS CUALES SE GENERA LA ALERTA

**CESAR:** La Gloria.

# ALERTAS POR AMENAZAS DE DESLIZAMIENTO

**ALERTA ROJA:**

Amenaza alta a muy alta por deslizamientos de tierra detonados por lluvias, localizados en los siguientes municipios:

**ALERTA NARANJA:**

Amenaza moderada por deslizamientos de tierra detonados por lluvias, localizados en los siguientes municipios:

## REGIÓN ANDINA

### SITIOS PARA LOS CUALES SE GENERA LA ALERTA

**ALERTA AMARILLA**

**ANTIOQUIA:** Abejorral, Amagá, Amalfi, Andes, Angelópolis, Anorí, Argelia, Armenia, Briceño, Caldas, Campamento, Cañasgordas, Caracolí, Caramanta, Ciudad Bolívar, Concordia, Dabeiba, Ebéjico, Frontino, Giraldo, Heliconia, Ituango, La Ceja, La Pintada, La Unión, Maceo, Medellín, Montebello, Nariño, Puerto Berrío, Puerto Nare, Puerto Triunfo, Remedios, Salgar, San Carlos, San Francisco, San Luis, Santa Bárbara, Santa Fe de Antioquia, Segovia, Sonsón, Sopetrán, Tarso, Toledo, Uramita, Urrao, Valdivia, Vegachí, Venecia, Yalí, Yarumal y Yolombó.

**BOYACÁ:** Buenavista, Campohermoso, Coper, La Victoria, Macanal, Maripí, Muzo, Otanche, Pauna, Puerto Boyacá, Quípama, Rondón, San José de Pare, San Luis de Gaceno, San Pablo de Borbur, Santa María, Tópaga y Umbita.

**CALDAS:** Aguadas, Chinchiná, Filadelfia, La Merced, Manizales, Manzanares, Marmato, Marulanda, Pensilvania, Salamina, Samaná, Supia y Villamaria.

**CUNDINAMARCA:** Agua de Dios, Albán, Anapoima, Anolaima, Apulo, Arbeláez, Beltrán, Bituima, Bojacá, Cabrera, Cachipay, Caparrapí, Cáqueza, Chaguaní, Chipaque, El Colegio, El Peñón, El Rosal, Facatativá, Fusagasugá, Gama, Granada, Guaduas, Guatavita, Guayabal de Siquima, Guayabetal, Jerusalén, La Mesa, La Palma, La Peña, Nilo, Pacho, Pandi, Pasca, Pulí, Quebradanegra, Quetame, Quipile, Ricaurte, San Antonio de Tequendama, San Bernardo, San Francisco, San Juan de Rioseco, Sibaté, Silvania, Soacha, Subachoque, Supatá, Tabio, Tena, Tibacuy, Tocaima, Topaipí, Utica, Venecia, Vergara, Vianí, Villagómez, Villeta, Viotá, Yacopí, Zipacón y Zipaquirá.

**HUILA:** Aipe y La Plata.

**NORTE DE SANTANDER:** Convención, Durania, El Zulia, Gramalote, Hacarí, Lourdes, Salazar, San Calixto, Sardinata y Villa Caro.

**QUINDÍO:** Salento.

**RISARALDA:** Santa Rosa de Cabal.

**SANTANDER:** Albania, Florián, Girón, Guavatá, Guepsa, La Belleza, La Paz, Landázuri, Puente Nacional, Rionegro, San Benito, Santa Helena del Opón y Sucre.

**TOLIMA:** Alpujarra, Anzoátegui, Armero (Guayabal), Ataco, Cajamarca, Carmen de Apicalá, Casabianca, Cunday, Dolores, Falan, Fresno, Herveo, Ibagué, Icononzo, Lérida, Libano, Mariquita, Melgar, Murillo, Natagaima, Palocabildo, Roncesvalles, San Antonio, Villahermosa y Villarrica.

# ALERTAS POR AMENAZAS DE DESLIZAMIENTO

**ALERTA ROJA:**

Amenaza alta a muy alta por deslizamientos de tierra detonados por lluvias, localizados en los siguientes municipios:

**ALERTA NARANJA:**

Amenaza moderada por deslizamientos de tierra detonados por lluvias, localizados en los siguientes municipios:

REGIÓN ANDINA	
ALERTA AMARILLA	<b>SITIOS PARA LOS CUALES SE GENERA LA ALERTA</b>
	<b>TOLIMA:</b> Alpujarra, Anzoátegui, Armero (Guayabal), Ataco, Cajamarca, Carmen de Apicalá, Casabianca, Cunday, Dolores, Falan, Fresno, Herveo, Ibagué, Icononzo, Lérida, Líbano, Mariquita, Melgar, Murillo, Natagaima, Palocabildo, Planadas, Roncesvalles, San Antonio, Villahermosa y Villarrica.
REGIÓN PACÍFICO	
ALERTA AMARILLA	<b>SITIOS PARA LOS CUALES SE GENERA LA ALERTA</b>
	<b>CAUCA:</b> Almaguer, Bolívar, Buenos Aires, Caldono, Corinto, El Tambo, Inzá, Jambaló, López, La Sierra, La Vega, Miranda, Páez (Belalcázar), Rosas, Santa Rosa, Silvia, Suárez, Toribío y Totoró. <b>CHOCÓ:</b> Bahía Solano (Mutis), El Carmen y Sipí. <b>NARIÑO:</b> Albán (San José), Buesaco, Cumbitara, Linares y Samaniego. <b>VALLE DEL CAUCA:</b> Bolívar, Buenaventura, Buga, Bugalagrande, Calima (El Darién), Dagua, El Cerrito, El Dovio, Palmira, San Pedro, Sevilla, Tuluá y Versalles.
REGIÓN ORINOQUIA	
ALERTA AMARILLA	<b>SITIOS PARA LOS CUALES SE GENERA LA ALERTA</b>
	<b>CASANARE:</b> Pore y Sabanalarga. <b>META:</b> Acacias, Cubarral, Cumaral, El Calvario, Guamal y Restrepo.
REGIÓN AMAZONIA	
ALERTA AMARILLA	<b>SITIOS PARA LOS CUALES SE GENERA LA ALERTA</b>
	<b>CAQUETÁ:</b> Belén de Los Andaquíes y Morelia. <b>PUTUMAYO:</b> Mocoa.

# ALERTAS POR AMENAZAS DE DESLIZAMIENTO

**ALERTA ROJA:**

Amenaza alta a muy alta por deslizamientos de tierra detonados por lluvias, localizados en los siguientes municipios:

**ALERTA NARANJA:**

Amenaza moderada por deslizamientos de tierra detonados por lluvias, localizados en los siguientes municipios:

**SECTORES VIALES IDENTIFICADOS CON POTENCIALIDAD de DESLIZAMIENTOS, EN LOS CUALES GENERAN ALERTAS**

DEPARTAMENTO	SECTOR VIAL
ANTIOQUIA	El Tigre – Dabeiba. Ebéjico – Medellín.
CHOCÓ	Cértegui – Quibdó. Las Ánimas – Cértegui. Las Ánimas – Mumbú. Mumbú – Santa Cecilia. Quibdó – La Mansa. Río Pató (El Afirmado). Río Pató (El Afirmado) – La Ye (Las Ánimas).

# ALERTAS METEOMARINA

## MAR CARIBE

### ALERTA ROJA

#### OLEAJE Y VIENTO.

En amplios sectores del Mar Caribe colombiano, tanto en zonas costeras como en altamar, incluidos sectores aledaños al golfo de Urabá y el archipiélago de San Andrés, Providencia y Santa Catalina, se prevén intensidades del viento de hasta 35 nudos (65 km/h) con rachas mayores y altura del oleaje entre 3.0 y 4.0 metros, presentándose los mayores valores sobre el centro del área. Por lo anterior, se recomienda a los usuarios de pequeñas embarcaciones consultar con las Capitanías de puerto antes de zarpar y a los habitantes costeros estar atentos a la evolución de las condiciones meteorológicas.

## OCEANO PACÍFICO

### ALERTA AMARILLA

#### PLEAMAR.

Hasta el próximo 22 de diciembre, el nivel del mar en la cuenca del océano Pacífico colombiano en la zona central y sur, estará bajo la influencia de una de las pleamares más significativas del mes, asociada a la marea astronómica. Por tal motivo, se recomienda a los habitantes de las áreas costeras estar atentos a la evolución de este fenómeno.

°C: grados Celsius

m: metros

mm: milímetros

msnm: metros sobre nivel del mar

Km/h: kilómetros por hora

HLC: hora local colombiana

GOES: Geostationary Operational Environmental Satellites (Satélite Geoestacionario Operacional Ambiental).

GOES-13 es el designado GOES-Este, localizado en 75° W sobre el ecuador geográfico.

PNN: Parque Nacional Natural

SFF: Santuario de Fauna y Flora



**ALERTA ROJA. PARA TOMAR ACCIÓN** Advierte al Sistema Nacional de Gestión del Riesgo de Desastres sobre el peligro de un fenómeno y sus efectos adversos sobre la población. Se emite una alerta sólo cuando la identificación de un evento extraordinario indique la amenaza inminente y cuando la gravedad del fenómeno requiera atención prioritaria de los comités departamentales y locales.



**ALERTA NARANJA. PARA PREPARARSE** Indica la amenaza de un fenómeno. No implica riesgo inmediato por lo que es catalogado como un mensaje para informarse y prepararse. El aviso implica vigilancia continua ya que las condiciones son propicias para el desarrollo de un suceso natural.



**ALERTA AMARILLA. PARA INFORMARSE** Se emite cuando las condiciones hidrometeorológicas son favorables para la ocurrencia de un fenómeno natural y pueden aumentar el riesgo según los pronósticos. Por sus características, este nivel está encaminado a informar.

**CONDICIONES NORMALES** Indica que no existe ninguna clase de alerta para la región o zona mencionada.

Ómar Franco | Director General  
 Christian Euscátegui | Jefe Oficina del Servicio de Pronósticos y Alertas

**Profesionales de Turno:**  
 Benjamín Rodríguez, Sonia Bermúdez, Mirovan Sverko, Mauricio Torres y Alberto Pardo.

<http://www.ideam.gov.co>  
 Correos electrónicos: [servicio@ideam.gov.co](mailto:servicio@ideam.gov.co), [alertas@ideam.gov.co](mailto:alertas@ideam.gov.co)  
 Calle 25D # 96B – 70, Piso 3. Bogotá, D.C., Colombia.  
 Teléfono: 3075625 Ext. 1334–1336.

Síganos en:

