

INFORME TÉCNICO DIARIO Nº 355

El IDEAM comunica al Sistema Nacional de Gestión del Riesgo (SNGR) y al Sistema Nacional Ambiental (SINA).

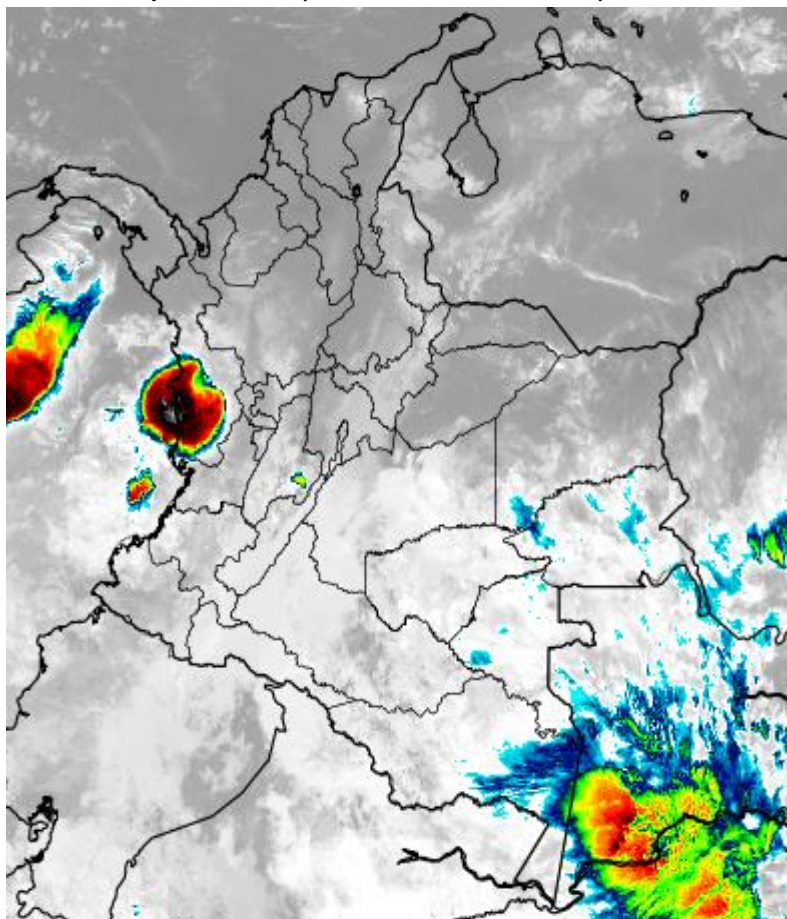
Bogotá D. C., jueves 21 de diciembre de 2017.

Hora de actualización:
12:00 p. m.



IMAGEN SATELITAL

Canal Infrarrojo, GOES-16 | 21 de diciembre de 2017 | Hora 7:00 a. m.



CONDICIONES HIDROMETEOROLÓGICAS ACTUALES

En las últimas 24 horas se presentaron condiciones de tiempo seco en gran parte del territorio nacional, salvo en algunos sectores del centro de la región del Pacífico y zonas de la región de la Amazonia donde se presentaron lluvias entre ligeras a moderadas.

Para el día de hoy se prevén lluvias moderadas a fuertes en diversos sectores de la región Pacífica y en el suroriente de Guainía, Vaupés y Amazonas. Lluvias de menor intensidad en el occidente de Antioquia, Tolima, oriente de Huila, sur de Santander y diversos sectores del eje cafetero.

Consulte todos los días el pronóstico del tiempo y las alertas hidrometeorológicas vigentes del IDEAM, en un formato de calidad. Alrededor de las 7:30 a. m. está a disposición del público en www.ideam.gov.co.

Se puede ver también en dispositivos móviles **AQUÍ**





LO MÁS DESTACADO

LLUVIAS REGISTRADAS EN LAS ÚLTIMAS 24 HORAS

- En las últimas 24 horas se presentó un incremento moderado de las lluvias, las cuales principalmente se concentraron en las regiones Pacífica y Andina, e igualmente en sectores aislados de la región Amazonia. La mayor precipitación se presentó en el municipio de **Quibdó (Chocó), con 66.8 mm.**

ALERTA ROJA

- Por alta posibilidad de incendios de la cobertura vegetal en zonas de bosques, cultivos y pastos localizados en municipios de regiones Caribe, Andina, Orinoquia y Amazonia.
- Por oleaje y viento en el mar Caribe.

ALERTA NARANJA

- Por niveles altos en varias corrientes en el departamento de Chocó.
- Por probabilidad moderada de deslizamientos de tierra detonados por lluvias, en sectores inestables o de alta pendiente, localizados en varios municipios de las región Pacífico.
- Por moderada posibilidad de incendios de la cobertura vegetal en zonas de bosques, cultivos y pastos localizados en pequeños sectores de las regiones Caribe, Andina, Orinoquia y Amazonia.
- Por tiempo lluvioso en el Océano Pacífico.

ALERTA AMARILLA

- Por niveles con moderada tendencia al ascenso en varias corrientes en los siguientes departamentos: Magdalena, Bolívar, Chocó y Cauca.
- Por probabilidad baja de deslizamientos de tierra detonados por lluvias, en sectores inestables o de alta pendiente, localizados en amplias áreas de las regiones Andina, Pacífica, Orinoquia y Amazonia.
- Por pleamar en el Océano Pacífico.

IMPORTANTE

- Continúa la tendencia de descenso moderado de las temperaturas mínimas en algunos municipios ubicados en el Altiplano Cundiboyacense e igualmente en el departamento de Cauca. El IDEAM seguirá monitoreando ésta condición, ya que existe una alta probabilidad de que se repita esta condición en los próximos días. Se mantiene la **ALERTA ROJA** por ocurrencia de heladas, y se recomienda estar atentos a los comunicados que se emitirán al respecto.

PRONÓSTICO CONDICIONES METEOROLÓGICAS ESPECIALES

ÁREA DEL VOLCÁN GALERAS

A lo largo de la jornada se estima cielo entre parcial y mayormente cubierto con predominio de tiempo seco.

El SERVICIO GEOLÓGICO COLOMBIANO reporta en nivel AMARILLO (III): CAMBIOS EN EL COMPORTAMIENTO DE LA ACTIVIDAD VOLCÁNICA. Lat: 155 Lon: -77.37

ELEVACIÓN (pies)	DIRECCIÓN	VELOCIDAD	
		NUDOS	Km/h
10,000	ESTE	0 - 5	0 - 9
18,000	ESTE	10 - 15	18 - 27
24,000	ESTE	10 - 15	18 - 27
30,000	SURESTE	5 - 10	9 - 18

ÁREA DEL VOLCÁN NEVADO DEL HUILA

Se estima que durante gran parte de la jornada se presente tiempo seco, aunque al finalizar el día se incrementará la nubosidad.

El SERVICIO GEOLÓGICO COLOMBIANO reporta en nivel AMARILLO (III): CAMBIOS EN EL COMPORTAMIENTO DE LA ACTIVIDAD VOLCÁNICA. Lat: 2.92 Lon: -76.05

ELEVACIÓN (pies)	DIRECCIÓN	VELOCIDAD	
		NUDOS	Km/h
10,000	NORESTE	0 - 5	0 - 9
18,000	NORESTE	5 - 10	9 - 18
24,000	NOROESTE	5 - 10	9 - 18
30,000	SUROESTE	10 - 15	18 - 27

ÁREA DEL VOLCÁN CERRO MACHÍN

Se estima que durante gran parte de la jornada se presente tiempo seco, aunque al finalizar el día se incrementará la nubosidad.

El SERVICIO GEOLÓGICO COLOMBIANO reporta en nivel AMARILLO (III): CAMBIOS EN EL COMPORTAMIENTO DE LA ACTIVIDAD VOLCÁNICA. Lat: 4.80 Lon: -75.62

ELEVACIÓN (pies)	DIRECCIÓN	VELOCIDAD	
		NUDOS	Km/h
10,000	NORESTE	0 - 5	0 - 9
18,000	NORESTE	5 - 10	9 - 18
24,000	OESTE	10 - 15	18 - 27
30,000	OESTE	15 - 20	27 - 36

ÁREA DEL VOLCÁN NEVADO DEL RUIZ

A lo largo de la jornada se estima cielo entre parcial y mayormente cubierto con predominio de tiempo seco.

El SERVICIO GEOLÓGICO COLOMBIANO reporta en nivel AMARILLO (III): CAMBIOS EN EL COMPORTAMIENTO DE LA ACTIVIDAD VOLCÁNICA. Lat: 4.89 Lon: -75.32

ELEVACIÓN (pies)	DIRECCIÓN	VELOCIDAD	
		NUDOS	Km/h
10,000	ESTE	0 - 5	0 - 9
18,000	NORESTE	10 - 15	18 - 27
24,000	NOROESTE	10 - 15	18 - 27
30,000	OESTE	10 - 15	18 - 27

ÁREA DEL COMPLEJO VOLCÁNICO CHILES-CERRO NEGRO DE MAYASQUER

Nubosidad variable a lo largo de la jornada con lluvias dispersas al atardecer o durante la noche, luego de un día seco.

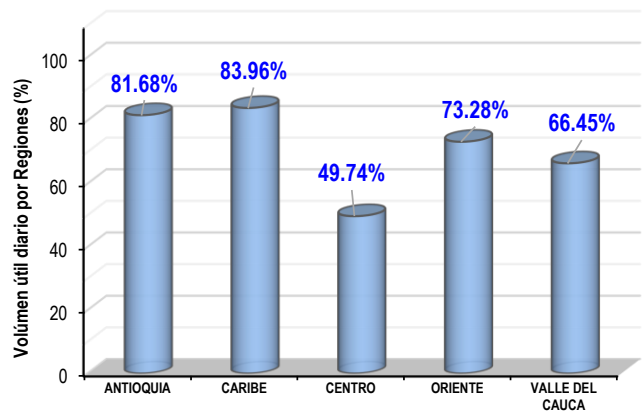
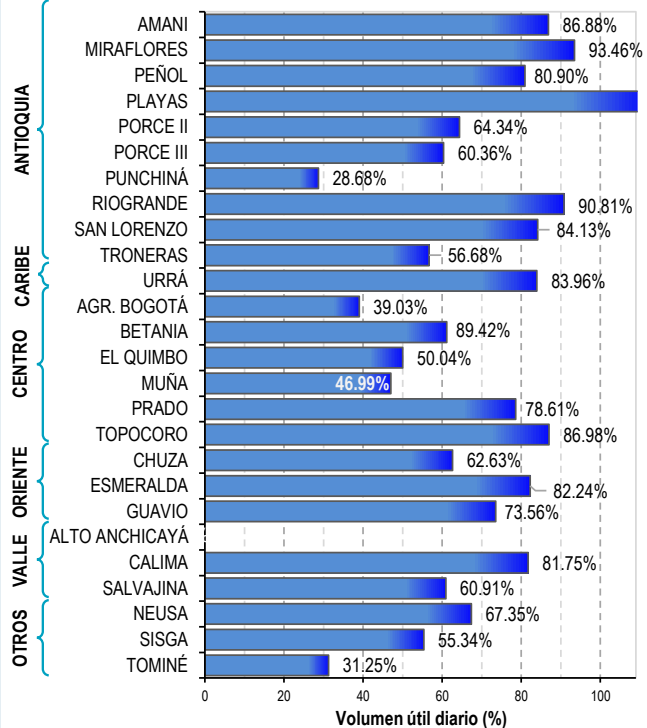
El SERVICIO GEOLÓGICO COLOMBIANO reporta en nivel AMARILLO (III): CAMBIOS EN EL COMPORTAMIENTO DE LA ACTIVIDAD VOLCÁNICA. Lat: 0.81-Lon:77.93 Lat: 0.76 Lon: -77.95

ELEVACIÓN (pies)	DIRECCIÓN	VELOCIDAD	
		NUDOS	Km/h
10,000	NORESTE	0 - 5	0 - 9
18,000	NORESTE	10 - 15	18 - 27
24,000	SUROESTE	5 - 10	9 - 18
30,000	SUROESTE	10 - 15	18 - 27

ESTADO DE LOS EMBALSES

A continuación se relaciona el volumen útil diario de los principales embalses del país (expresado en porcentaje), de acuerdo con la información reportada por XM S.A. E.S.P en la siguiente dirección electrónica: <http://ido.xm.com.co/ido/SitePages/hidrologia.aspx?q=reservas>

VOLUMEN ÚTIL DIARIO EN LOS PRINCIPALES EMBALSES DEL PAÍS



Para estar informado diariamente de lo que pasa con el **pronóstico del tiempo y las alertas.**

Síguenos en Twitter
@IDEAMColombia



PRECIPITACIONES

A continuación se relacionan los municipios donde en las últimas 24 horas se registraron precipitaciones iguales o superiores a 10.0 mm.

Se aclara que las precipitaciones indicadas en los municipios, realmente corresponden a aquellos puntos en los cuales el IDEAM tiene estaciones de monitoreo, pero no necesariamente quiere decir que el dato corresponda a las lluvias que se presentaron directamente sobre el área urbana en donde se concentra la mayor población. En ocasiones la estación sobre la cual se destaca el mayor valor de precipitación, a pesar de pertenecer al municipio, puede quedar alejada del centro poblado principal.

DEPARTAMENTO	MUNICIPIO
CAUCA	Timbiquí (22.0), Bolívar (18.0), Popayán (15.5), El Tambo (10.0), Cajibío (10.0), Totoró (10.0).
CUNDINAMARCA	Nocaima (21.2).
CHOCÓ	Quibdó (66.8) , Medio San Juan (20.0), Bahía Solano (19.0), Lloró (18.4).
HUILA	Aipe (25.1), Nátaga (25.0).
NARIÑO	Puerres (10.0).
NORTE DE SANTANDER	Sardinata (26.0)
PUTUMAYO	Mocoa (11.0), Santiago (10.0).
TOLIMA	Ataco (23.8), Coyaima (22.3), Saldaña (10.4).
VALLE DEL CAUCA	Buenaventura (11.7).
VAUPÉS	Mitú (66.0).

Para estar informado diariamente de lo que pasa con el **pronóstico del tiempo y las alertas.**

Síguenos en Twitter
@IDEAMColombia



TEMPERATURAS MÁXIMAS

A continuación se relacionan los municipios donde en las últimas 24 horas se registraron temperaturas iguales o superiores a 35.0 °C.

Se aclara que las temperaturas indicadas en los municipios, realmente corresponden a aquellos puntos en los cuales el IDEAM tiene estaciones de monitoreo, pero no necesariamente quiere decir que el dato corresponda a las temperaturas que se presentaron directamente sobre el casco urbano en donde se concentra la mayor población. En ocasiones la estación sobre la cual se destaca el mayor valor de temperatura, a pesar de pertenecer al municipio, puede quedar alejada del centro poblado principal.

DEPARTAMENTO	MUNICIPIO
BOLÍVAR	Magangüé (35.6), Zambrano (35.4), Pinillos (35.2).
CAQUETÁ	Valparaíso (35.2).
CESAR	Codazzi (36.0).
CÓRDOBA	Montería (35.4), Ayapel (35.2).
CUNDINAMARCA	Jerusalén (35.8).
SANTANDER	Capitanejo (35.6).
TOLIMA	Saldaña (35.8), Armero-Guayabal (35.4).

ALERTA POR DESCENSOS SIGNIFICATIVOS DE LAS TEMPERATURAS MÍNIMAS DEL AIRE

Se eleva el nivel de ésta alerta, por la posibilidad de descensos significativos de las temperaturas mínimas del aire en horas de la madrugada, lo que puede dar lugar a la ocurrencia de heladas agrometeorológicas. Por lo anterior, se sugiere a los agricultores, ganaderos y floricultores estar atentos a los boletines y comunicados emitidos por la entidad. En las últimas horas, las condiciones meteorológicas se han tornado más secas con cielos más despejados, condiciones que favorecen descensos de temperaturas mínimas en las madrugadas en algunos sectores del Altiplano Cundiboyacense, lo mismo que en algunos municipios de los departamentos de Cauca y Norte de Santander. Se resaltan los siguientes municipios (los valores indicados corresponden a temperaturas menores o iguales a 5.0°C):

REGIÓN ANDINA	
SITIOS PARA LOS CUALES SE GENERA LA ALERTA	
ALERTA ROJA	BOYACÁ: Sogamoso (1.8), Cerinza (1.8), Villa de Leyva (3.0), Saboyá (3.8), Samacá (4.0), Güicán (4.8).
	CAUCA: Totoró (3.6)
	CUNDINAMARCA: Subachoque (2.8), Facatativá (2.8), Choachí (3.0), Guasca (3.4), Tenjo (4.0), Sopó (4.2), Bogotá D. C. (4.4), Soacha (5.0), Mosquera (5.0).

El IDEAM mantendrá un monitoreo permanentemente las condiciones atmosféricas y en caso de ser necesario emitirá nuevos comunicados cuando las circunstancias así lo ameriten, debido a que este fenómeno es muy local y está sujeto a los cambios de las condiciones atmosféricas tales como la temperatura, nubosidad, vientos y la humedad.

PRONÓSTICO METEOROLÓGICO

Jueves 21 y viernes 22 de diciembre de 2017



REGIÓN	PRONÓSTICO
SABANA DE BOGOTÁ	<p>JUEVES. A primeras horas de la tarde se espera cielo parcialmente nublado con predominio de tiempo seco, sin embargo, aumenta la probabilidad de lloviznas ligeras sobre el eje oriental de la capital. Para la noche se prevé que continúe el ingreso de humedad proveniente del oriente generando condiciones de cielo mayormente nublado sobre el norte, occidente y centro-oriente de la capital y parcialmente nublado para el sur de la capital.</p> <p>VIERNES. Durante la tarde se esperan lluvias de variada intensidad sobre la capital, especialmente centro-oriente, nororiente y suroriente de la capital. Para la noche se estima cielo entre parcial a mayormente nublado con posibilidad de precipitaciones sobre el norte y oriente del área.</p>
CARIBE	<p>JUEVES. En la tarde persistirán condiciones de tiempo seco con cielo mayormente despejado y probabilidad de altas temperaturas del aire. No se descartan algunas lloviznas al norte de Cesar. En la noche se espera cielo ligeramente nublado con predominio de tiempo seco.</p> <p>VIERNES. La jornada mantendrá condiciones secas y soleadas en amplios sectores de la región.</p>
ARCHIPIÉLAGO DE SAN ANDRÉS, PROVIDENCIA Y SANTA CATALINA	<p>JUEVES. Para la tarde condiciones secas con cielo parcial a ligeramente cubierto con amplios intervalos de sol. En horas nocturnas se estima cielo parcialmente nublado bajo tiempo seco.</p> <p>VIERNES. Se mantendrán condiciones de tiempo seco, con escasa nubosidad y amplios intervalos de sol durante la jornada. No se descartan lloviznas en la tarde.</p>
MAR CARIBE	<p>JUEVES. Predominio de condiciones secas para el área marítima nacional con cielo entre ligera y parcialmente cubierto.</p> <p>VIERNES. Se prevén condiciones secas en la mayor parte de la zona marítima con cielo parcialmente nublado.</p>
ANDINA	<p>JUEVES. Durante la tarde se prevé cielo parcialmente cubierto con predominio de tiempo seco en gran parte de la región. Sin embargo, no se descartan lluvias sobre el noroccidente Antioqueño. Para la noche persistirán las condiciones secas con cielo parcialmente nublado. Son posibles algunas lloviznas esporádicas en norte de Santander, occidente de Antioquia y norte de Cundinamarca</p> <p>VIERNES. Se estima durante la jornada tiempo seco con cielo parcialmente nublado en amplios sectores de la región.</p>

Planeando tu día?
Descarga YA y conoce...



Consúltalo a diario y únete a
la Cultura del Pronóstico del IDEAM

Disponible para  

PRONÓSTICO METEOROLÓGICO

Jueves 21 y viernes 22 de diciembre de 2017



REGIÓN	PRONÓSTICO
INSULAR PACÍFICO	<p>JUEVES. En Gorgona se estima presencia de lluvias en horas de la mañana, mientras que, en Malpelo se estiman lluvias de menor intensidad.</p> <p>VIERNES. Se estima predominio de tiempo seco con nubosidad variable en Gorgona, salvo por lloviznas en horas de la mañana, mientras que, en sectores de Malpelo se estima presencia de lluvias ligeras en la mañana y la noche.</p>
PACÍFICO	<p>JUEVES. La tarde se caracterizará por mantener el cielo entre parcial y mayormente cubierto con presencia de lluvias en sectores del sur de Chocó, Valle, Cauca y norte de Nariño. Probabilidad de actividad eléctrica en momentos de lluvia intensa. Para la noche se estima incremento en la nubosidad y presencia de lluvias en Chocó, Valle y de menor intensidad en Cauca.</p> <p>VIERNES. Para la tarde se prevé abundante nubosidad y presencia de lluvias en el centro y sur de Chocó, amplios sectores de Valle, Cauca y sectores del centro de Nariño. Se estima disminución de las lluvias y la nubosidad a lo largo de la región.</p>
OCÉANO PACÍFICO	<p>JUEVES. En el área se estima presencia de lluvias en el norte y sur en horas de la mañana y tarde, mientras que, en la noche se registrarán en el centro del área.</p> <p>VIERNES. Se estiman lluvias en amplios sectores del área, tanto mar adentro como en cercanías a la costa, las de mayor intensidad en la mañana y la noche.</p>
ORINOQUIA	<p>JUEVES. La tarde presentará condiciones de cielo entre ligera y parcialmente cubierto, la mayor nubosidad al oriente de Vichada. Se estima cielo ligeramente cubierto, con tiempo seco a lo largo de la región.</p> <p>VIERNES. Persistirán las condiciones de tiempo seco y cielo entre ligera y parcialmente cubierto, observándose la mayor nubosidad en horas de la tarde.</p>
AMAZONIA	<p>JUEVES. Ingreso de nubosidad y lluvias desde el oriente hacia sectores de Guainía, Vaupés y Amazonas, lo que dejará algunas precipitaciones de carácter ligero a moderado en el área. Lloviznas en sectores del piedemonte de Putumayo. En la tarde predominará el cielo mayormente cubierto, presencia de lluvias ligeras en sectores del occidente de Vaupés, Caquetá, centro de Guainía y Piedemonte de Putumayo. En la noche se prevé lloviznas en Amazonas, sectores del norte de Vaupés y al oriente de Guainía.</p> <p>VIERNES. En la región se estima presencia de abundante nubosidad desde las primeras horas del día hasta la tarde, con presencia de lluvias al oriente de la región en los departamentos de Amazonas, Vaupés, y Guainía. En la noche se prevé disminuya tanto la intensidad de las lluvias como la nubosidad.</p>

Planeando tu día?
Descarga YA y conoce...



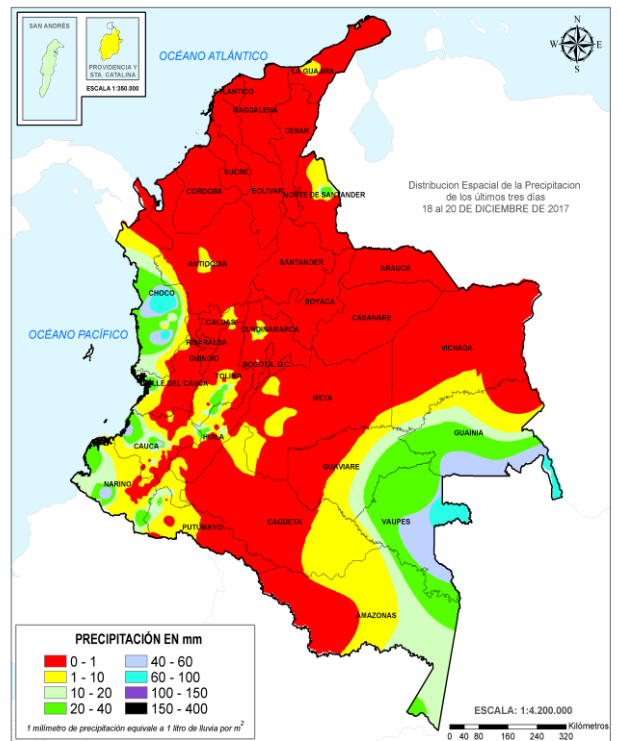
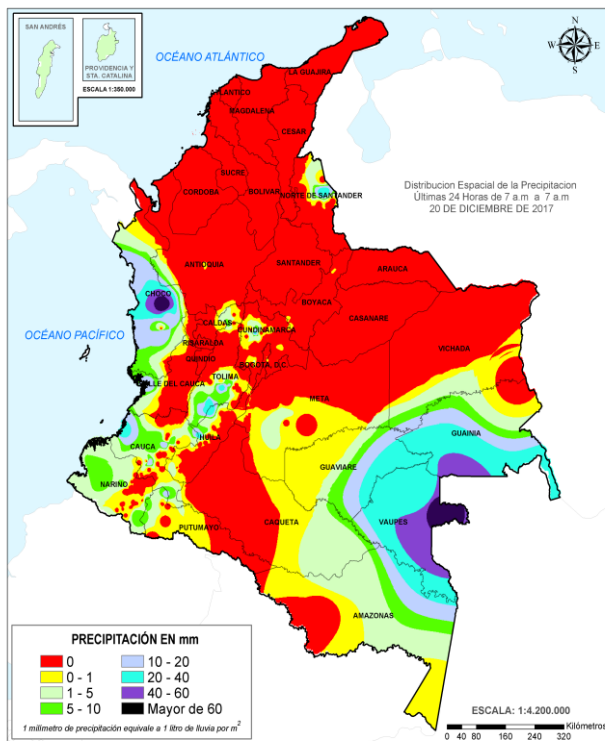
Consúltalo a diario y únete a
la Cultura del Pronóstico del IDEAM

Disponible para  

MAPAS DE PRECIPITACIÓN

Precipitación diaria: desde las 7:00 a. m. del día miércoles 20 de diciembre hasta las 7:00 a. m. del día jueves 21 de diciembre de 2017.

Precipitación de los últimos 3 días: desde las 7:00 a. m. del día lunes 18 de diciembre hasta las 7:00 a. m. del día jueves 21 de diciembre de 2017.



ALERTAS VIGENTES E INFORMACIÓN ADICIONAL

Para mayor información sobre el pronóstico del estado del tiempo, informes técnicos diarios, comunicados especiales, mapas diarios de temperaturas máximas y mínimas e información diaria de precipitación se sugiere consultar los siguientes enlaces:

- [MAPA DIARIO DE TEMPERATURA MÁXIMA.](#)
- [MAPA DIARIO DE TEMPERATURA MÍNIMA.](#)
- [INFORMACIÓN DIARIA DE PRECIPITACIÓN Y TEMPERATURA DE LOS PRINCIPALES AEROPUERTOS DEL PAÍS.](#)
- [MOSAICO MAPAS DE PRECIPITACIÓN DIARIA EN MILÍMETROS.](#)

ALERTAS POR NIVELES DE LOS RÍOS

REGIÓN CARIBE

SITIOS PARA LOS CUALES SE GENERA LA ALERTA

ALERTA NARANJA

NIVELES ALTOS EN LA CUENCA MEDIA Y BAJA DEL RÍO ATRATO.

Debido a la saturación de los suelos y al pronóstico de precipitaciones durante los próximos días en la cuenca del río Atrato, se mantiene la alerta naranja en la parte media y baja del cauce principal y sus afluentes. Actualmente, se encuentran inundados y afectados los municipios del Carmen del Darién y Riosucio. El IDEAM recomienda a la UNGRD y a la población en general permanecer muy atentos al comportamiento de los niveles del río Atrato y sus afluentes, especialmente en los ríos Bojayá, Murrí, Sucio, Cacarica, Salaquí, entre otros.

DESBORDAMIENTO DEL RÍO MURINDÓ.

El río Murindó presentó desbordamientos a la altura del municipio de Murindó en el departamento de Antioquia. Se mantiene la alerta a naranja basados en el pronóstico de lluvias y las condiciones de saturación actual de la cuenca. El IDEAM recomienda a las autoridades de Gestión del Riesgo y a la población en general asentada en las riberas de este río y sus afluentes estar atentos al comportamiento de los niveles.

REGIÓN CARIBE

SITIOS PARA LOS CUALES SE GENERA LA ALERTA

ALERTA AMARILLA

NIVELES ALTOS DEL RÍO MAGDALENA EN SU CUENCA BAJA.

Los niveles a la altura de la estación el Banco ubicada en el municipio de mismo nombre, se encuentra con tendencia al descenso pero con valores en el rango de altos por lo cual se mantiene esta alerta. El IDEAM recomienda a la ciudadanía del municipio de El Banco (Magdalena) y a las autoridades de Gestión del Riesgo mantener seguimiento en el comportamiento de los niveles del río Magdalena en este tramo.

REGIÓN ANDINA

SITIOS PARA LOS CUALES SE GENERA LA ALERTA

ALERTA AMARILLA

NIVELES ALTOS EN LA CUENCA BAJA DEL RÍO CAUCA.

Aunque continua la tendencia al descenso en los niveles del río Cauca a la altura de la estación Las Varas, se mantiene esta alerta dado que persisten los valores en el rango de altos para la época, particularmente en el sector comprendido entre Caucasia (Antioquia) y Guaranda (Sucre). Especial atención a los siguientes sectores:

- **Departamento de Bolívar:** San Jacinto del Cauca, Achí y Pinillos.
- **Departamento de Sucre:** en el municipio de Guaranda.

ALERTAS POR NIVELES DE LOS RÍOS

REGIÓN PACÍFICO

SITIOS PARA LOS CUALES SE GENERA LA ALERTA

ALERTA AMARILLA

CRECIENTES SÚBITAS EN RÍO BAUDÓ Y OTROS RÍOS DIRECTOS AL PACÍFICO (DEPARTAMENTO DEL CHOCÓ).

Aunque las lluvias han disminuido en la cuenca de estos cauces durante los últimos días, el pronóstico nos indica la probabilidad de ocurrencia de lluvias fuertes en la zona, por lo que se mantiene la alerta. Se recomienda a la población en general continuar atentos al comportamiento de los niveles de los afluentes como el río Jella y la quebrada Chocolatal, en inmediaciones de Bahía Solano (Chocó), entre otros. El IDEAM de igual forma extiende la recomendación a la UNGRD y demás organismos de socorro de estar atentos al seguimiento de dichos cauces.

CRECIENTES SÚBITAS DE LOS RÍOS MICAY

Continúa la alerta amarilla especialmente por los registros de precipitación fuerte de los últimos días en la cuenca del río Micay a la altura del municipio de López, que sumado a la lluvia antecedente mantienen la cuenca saturada. Los pronósticos indican la probabilidad de continuar las lluvias moderadas, por lo que se recomienda a la población en general mantenerse atentos a los cauces afluentes al río Micay ante cualquier cambio súbito en los niveles de estos.

INCREMENTO MODERADO EN EL NIVEL DEL RÍO MIRA

Se emite esta alerta debido a que se está registrado un incremento moderado en el nivel del río Mira a la altura de la estación San Juan (municipio de San Andrés de Tumaco), con valores en el rango de altos, producto de las lluvias de variada intensidad que se presentaron en el transcurso de la noche en la cuenca; igualmente, se pronostica persistan las lluvias durante los próximos días. El IDEAM recomienda a la ciudadanía estar atentos al comportamiento de los niveles en algunos sectores bajos del cauce principal del río Mira y sus afluentes, hacia los asentamientos del corregimiento de Llorente.

ALERTAS POR AMENAZAS DE INCENDIOS DE LA COBERTURA VEGETAL

ALERTA ROJA:

Amenaza Alta o muy alta de ocurrencia de incendios de la cobertura vegetal en zonas de bosques, cultivos y pastos, localizados en los siguientes municipios y sectores aledaños:

ALERTA NARANJA:

Amenaza moderada de ocurrencia de incendios de la cobertura vegetal en zonas de bosques, cultivos y pastos, localizados en los siguientes municipios y sectores aledaños:

REGIÓN CARIBE

SITIOS PARA LOS CUALES SE GENERA LA ALERTA

ALERTA ROJA

ATLÁNTICO: Barranquilla, Galapa, Juan De Acosta, Luruaco, Malambo, Piojó, Puerto Colombia, Repelón, Sabanagrande, Soledad, Tubará.

BOLÍVAR: Achí, Arjona, Cartagena De Indias, Cicuco, Clemencia, Córdoba, El Carmen De Bolívar, Hatillo De Loba, Magangué, Mahates, María La Baja, Mompós, San Estanislao, San Jacinto, San Jacinto Del Cauca, San Juan Nepomuceno, San Pablo, Santa Catalina, Santa Rosa, Santa Rosa Del Sur, Simití, Talaigua Nuevo, Turbaco, Turbana, Villanueva, Zambrano.

CESAR: Agustín Codazzi, Astrea, Becerrill, Bosconia, Chimichagua, Chiriguaná, Curumaní, El Copey, El Paso, González, La Jagua De Ibirico, La Paz, Manaure Balcón Del Cesar, Pueblo Bello, San Alberto, San Diego, San Martín, Valledupar.

CÓRDOBA: Ayapel, Buenavista, Canalete, Cereté, Chima, Chinú, Ciénaga De Oro, Cotorra, La Apartada, Loricá, Los Córdoba, Momil, Montelíbano, Montería, Moñitos, Planeta Rica, Pueblo Nuevo, Puerto Escondido, Puerto Libertador, Purísima, Sahagún, San Andrés De Sotavento, San Antero, San Bernardo Del Viento, San Carlos, San Pelayo, Tierralta.

LA GUAJIRA: Albania, Barrancas, Dibulla, Distracción, El Molino, Fonseca, Hato Nuevo, La Jagua Del Pilar, Maicao, Manaure, Riohacha, San Juan Del Cesar, Uribia, Urumita, Villanueva.

MAGDALENA: Algarrobo, Aracataca, Ariguani (El Difícil), Chivolo, Ciénaga, Fundación, Guamal, Nueva Granada, Pijiño Del Carmen, Pivijay, Plato, Remolino, Sabanas De San Angel, San Sebastián De Buenavista, San Zenón, Santa Ana, Santa Bárbara De Pinto, Santa Marta, Sitionuevo, Tenerife..

SUCRE: Caimito, Galeras, Guaranda, La Unión, Majagual, San Benito Abad, San Marcos, Sucre, Tolú.

REGIÓN ORINOQUIA

SITIOS PARA LOS CUALES SE GENERA LA ALERTA

ALERTA ROJA

ARAUCA: Arauca, Arauquita, Cravo Norte, Fortul, Puerto Rondón, Saravena, Tame.

CASANARE: Aguazul, Chámeza, Hato Corozal, La Salina, Maní, Monterrey, Nunchía, Orocué, Paz De Ariporo, Pore, Recetor, Sácama, San Luis De Palenque, Támara, Tauramena, Trinidad, Yopal.

META: Mapiripán, Puerto Gaitán.

ALERTAS POR AMENAZAS DE INCENDIOS DE LA COBERTURA VEGETAL

ALERTA ROJA:

Amenaza Alta o muy alta de ocurrencia de incendios de la cobertura vegetal en zonas de bosques, cultivos y pastos, localizados en los siguientes municipios y sectores aledaños:

ALERTA NARANJA:

Amenaza moderada de ocurrencia de incendios de la cobertura vegetal en zonas de bosques, cultivos y pastos, localizados en los siguientes municipios y sectores aledaños:

REGIÓN AMAZONIA

SITIOS PARA LOS CUALES SE GENERA LA ALERTA

ALERTA ROJA

GUAINÍA: Mapiripána
GUAVIARE: San José del Guaviare .

REGIÓN ANDINA

SITIOS PARA LOS CUALES SE GENERA LA ALERTA

ALERTA ROJA

ANTIOQUIA: Alejandría, Angostura, Arboletes, Bello, Cáceres, Caucasia, Fredonia, Gómez Plata, Jericó, Marinilla, Nechí, San Juan De Urabá, Tarazá, Turbo.

BOYACÁ: Almeida, Aquitania, Arcabuco, Belén, Berbeo, Betéitiva, Boavita, Boyacá, Busbanzá, Cerinza, Chinavita, Chiquinquirá, Chíquiza, Chiscas, Chita, Chivatá, Chivor, Cómbita, Corrales, Covarachía, Cucaita, Cúitva, Duitama, El Cocuy, El Espino, Firavitoba, Floresta, Gámeza, Garagoa, Guacamayas, Guateque, Guayatá, Guicán, Iza, Jenesano, Jericó, La Capilla, La Uvita, Labranzagrande, Mongua, Monguí, Motavita, Nobsa, Nuevo Colón, Oicatá, Pachavita, Páez, Paipa, Pajarito, Panqueba, Paya, Paz De Rio, Pesca, Pisva, Ramiriquí, Ráquira, Rondón, Saboyá, Sáchica, Samacá, San Eduardo, San Mateo, San Miguel De Sema, Santa Rosa De Viterbo, Santana, Sativanorte, Sativasur, Siachoque, Soatá, Socha, Socotá, Sogamoso, Somondoco, Sora, Soracá, Sotaquirá, Susacón, Sutamarchán, Sutatenza, Tasco, Tenza, Tibaná, Tibasosa, Tinjacá, Tipacoque, Toca, Tópaga, Tota, Tunja, Turmequé, Tuta, Tutazá, Úmbita, Ventaquemada, Villa De Leiva, Viracachá, Zetaquirá.

CALDAS: Neira, Pácora, Riosucio.

CAUCA: Almaguer, Bolívar, Buenos Aires, Caldone, Caloto, Corinto, Jambaló, La Sierra, La Vega, Miranda, Morales, Piendamó, Puracé (Coconuco), Rosas, San Sebastián, Santander De Quilichao, Suárez, Toribío,

CUNDINAMARCA: Bogotá, D.C., Carmen De Carupa, Choachí, Chocontá, Cucunubá, Fúquene, Gachalá, Gachetá, Guachetá, Gutiérrez, La Calera, Lenguazaque, Machetá, Manta, Medina, Mosquera, Paima, Paratebuena, San Cayetano, Sesquilé, Simijaca, Suesca, Susa, Sutatausa, Tausa, Tibirita, Ubalá, Ubaque, Ubaté, Útica, Villapinzón.

HUILA: Colombia, Gigante, Isnos, Pitalito, Saladoblanco, San Agustín.

NARIÑO: Albán (San José), Ancuya, Arboleda (Berruecos), Belén, Buesaco, Chachaguí, Colón (Génova), Consacá, El Peñol, El Tablón, El Tambo, Guaitarilla, Imués, La Cruz, La Florida, La Llanada, La Unión, Linares, Los Andes (Sotomayor), Nariño, Ospina, Pasto, Providencia, Samaniego, San Bernardo, San Lorenzo, San Pedro De Cartago (Cartago), Sandoná, Santa Cruz (Guachavés), Taminango, Tangua, Túquerres, Yacuanquer.

NORTE DE SANTANDER: Ábrego, Cáchira, Cócota, Chinácota, Chitagá, Convención, Cucutilla, El Carmen, Labateca, Mutiscua, Ocaña, Pamplona.

ALERTAS POR AMENAZAS DE INCENDIOS DE LA COBERTURA VEGETAL

REGIÓN CARIBE

SITIOS PARA LOS CUALES SE GENERA LA ALERTA

**ALERTA
NARANJA**

ATLÁNTICO: Polonuevo.
BOLÍVAR: Cantagallo, El Guamo, Margarita, Pinillos, San Fernando.
CESAR: La Gloria, Pailitas, Pelaya, Río De Oro, Tamalameque.
CÓRDOBA: Valencia.
MAGDALENA: El Banco, El Piñón, El Retén, Zapayán.
SUCRE: San Juan De Betulia (Betulia).

REGIÓN ORINOQUIA

SITIOS PARA LOS CUALES SE GENERA LA ALERTA

**ALERTA
NARANJA**

META: Cabuyaro, Puerto Concordia.

REGIÓN AMAZONIA

SITIOS PARA LOS CUALES SE GENERA LA ALERTA

**ALERTA
NARANJA**

CAQUETA: San Vicente Del Caguán.
GUAINÍA: Barranco Mina

ALERTAS POR AMENAZAS DE INCENDIOS DE LA COBERTURA VEGETAL

REGIÓN ANDINA

SITIOS PARA LOS CUALES SE GENERA LA ALERTA

**ALERTA
NARANJA**

ANTIOQUIA: Abejorral, Andes, Anzá, Apartadó, Armenia, Barbosa, Belmira, Betania, Betulia, Caicedo, Cañasgordas, Caramanta, Carepa, Carmen De Viboral, Carolina, Chigorodó, Cisneros, Ciudad Bolívar, Concepción, Concordia, Copacabana, Don Matías, Enterreros, Envigado, Giraldo, Girardota, Granada, Guadalupe, Guarne, Guatapé, Hispania, Ituango, Jardín, La Ceja, La Estrella, La Pintada, Medellín, Montebello, Necoclí, Peñol, Pueblorrico, Remedios, Retiro, Rionegro, Salgar, San Andrés, San Pedro, San Pedro De Urabá, San Roque, San Vicente, Santa Bárbara, Santa Rosa De Osos, Santo Domingo, Santuario, Sonsón, Támesis, Tarso, Urrao, Valdivia, Valparaiso, Venecia, Yarumal, Yolombó, Yondó (Casabe).

BOYACÁ: Briceño, Buenavista, Caldas, Chitaraque, Coper, Gachantivá, La Victoria, Maripí, Moniquirá, Muzo, Otanche, Pauna, Puerto Boyacá, Quípama, San José de Pare, San Pablo De Borbur, Santa Sofía, Togüí, Tununguá.

CALDAS: Aguadas, Anserma, Aranzazu, Belalcazar, Filadelfia, La Merced, Manizales, Marmato, Marulanda, Salamina, Supia, Villamaria.

CAUCA: Cajibío, Popayán, Silvia, Sotará (Paispamba), Totoró.

CUNDINAMARCA: Albán, Anolaima, Bituima, Bojacá, Cabrera, Cachipay, Cáqueza, Chaguani, Chía, Chipaque, Cogua, Cota, El Rosal, Facatativá, Fómeque, Fosca, Funza, Guaduas, Guayabal De Síquima, Jerusalén, La Mesa, La Vega, Madrid, Nemocón, Nimaima, Nocaima, Pacho, Pandi, Pasca, Quipile, Ricaurte, San Bernardo, San Francisco, San Juan De Rio Seco, Sasaima, Sibaté, Soacha, Subachoque, Tabio, Tena, Tenjo, Topaipí, Une, Venecia, Vianí, Villagómez, Villeta, Yacopí, Zipacón, Zipaquirá..

HUILA: Acevedo, Agrado, Altamira, Elías, Garzón, Guadalupe, Íquira, La Argentina, La Plata, Oporapa, Paicol, Suaza, Tarqui, Tesalia, Timaná, Yaguará.

NARIÑO: Cumbal, San Pablo.

NORTE DE SANTANDER: Arboledas, El Zulia, La Playa, Tibú.

QUINDÍO: Buenavista, Circasia, Filandia, Quimbaya, Salento,

RISARALDA: Apía, Balboa, Belén De Umbría, Dosquebradas, Guática, La Celia, La Virginia, Marsella, Pueblo Rico, Quinchía, Santa Rosa De Cabal.

SANTANDER: Albania, Betulia, Cimitarra, El Peñón, Florián, Gámbita, Girón, Guavatá, Jesús María, La Belleza, La Paz, Landázuri, Lebrija, Puente Nacional, Puerto Parra, Rionegro, San Benito, Santa Helena Del Opón, Sucre, Suratá, Tona, Vetas.

TOLIMA: Alpujarra, Alvarado, Anzoátegui, Ataco, Cajamarca, Carmen De Apicalá, Casabianca, Coello, Coyaima, Cunday, Dolores, Espinal, Flandes, Ibagué, Icononzo, Líbano, Murillo, Piedras, Prado, Rioblanco, Roncesvalles, Rovira, Saldaña, San Luis, Santa Isabel, Suárez, Villahermosa, Villarrica.

VALLE del CAUCA: Alcalá, Ansermanuevo, Bolívar, Cali, Cartago, Dagua, La Cumbre, La Victoria, Ulloa

ALERTAS POR AMENAZAS DE DESLIZAMIENTO

ALERTA ROJA:

Amenaza alta a muy alta por deslizamientos de tierra detonados por lluvias, localizados en los siguientes municipios:

ALERTA NARANJA:

Amenaza moderada por deslizamientos de tierra detonados por lluvias, localizados en los siguientes municipios:

REGIÓN PACÍFICO	
ALERTA NARANJA	SITIOS PARA LOS CUALES SE GENERA LA ALERTA
	CHOCÓ: Atrato (Yuto), Condoto, Istmina, Medio San Juan (Andagoya), Quibdó y Rio Iró (Santa Rita).

REGIÓN ANDINA	
ALERTA AMARILLA	SITIOS PARA LOS CUALES SE GENERA LA ALERTA
	ANTIOQUIA: Angelópolis, Argelia, Armenia, Caldas, Caracolí, Ebéjico, Heliconia, La Unión, Maceo, Nariño, Puerto Berrío, Puerto Nare, Puerto Triunfo, San Carlos, San Francisco, San Luis, Santa Bárbara, Santa Fe de Antioquia y Sopetrán.
	BOYACÁ: San Luis de Gaceno y Umbita.
	CALDAS: Pensilvania y Samaná.
	CUNDINAMARCA: Anolaima, Apulo, Caparrapí, Gama, Quipile y Utica.
	HUILA: Aipe y Neiva.
	NORTE DE SANTANDER: Gramalote, Hacarí, Lourdes, San Calixto, Sardinata y Villa Caro.
SANTANDER: Guepsa.	
TOLIMA: Herveo, Mariquita y San Antonio.	

REGIÓN PACÍFICO	
ALERTA AMARILLA	SITIOS PARA LOS CUALES SE GENERA LA ALERTA
	CAUCA: López y Santa Rosa.
	CHOCÓ: Bahía Solano (Mutis), El Carmen, Nóvita y Sipí.
	NARIÑO: Albán.
VALLE DEL CAUCA: Buenaventura, Calima (El Darién), El Dovio y San Pedro.	

ALERTAS POR AMENAZAS DE DESLIZAMIENTO

ALERTA ROJA:

Amenaza alta a muy alta por deslizamientos de tierra detonados por lluvias, localizados en los siguientes municipios:

ALERTA NARANJA:

Amenaza moderada por deslizamientos de tierra detonados por lluvias, localizados en los siguientes municipios:

REGIÓN ORINOQUIA	
ALERTA AMARILLA	SITIOS PARA LOS CUALES SE GENERA LA ALERTA
	META: Acacías, Cumaral y Villavicencio.

REGIÓN AMAZONIA	
ALERTA AMARILLA	SITIOS PARA LOS CUALES SE GENERA LA ALERTA
	CAQUETÀ: Belén de Los Andaquíes y Morelia PUTUMAYO: Mocoa.

ALERTAS METEOMARINA

MAR CARIBE

ALERTA ROJA

OLEAJE Y VIENTO.

En amplios sectores del mar Caribe colombiano, se prevén intensidades del viento de hasta 25 nudos (46 Km/h) con rachas mayores y posibles vendavales, así como altura del oleaje entre 3.0 y 4.0 m., presentándose los mayores valores sobre el centro del área, tanto en cercanías de la costa como en mar adentro; en el Occidente la condición será en sectores de mar adentro sin alcanzar el archipiélago. Por lo anterior, se recomienda a los usuarios de pequeñas embarcaciones consultar con las Capitanías de puerto antes de zarpar y a los habitantes costeros estar atentos a la evolución de las condiciones meteorológicas.

OCÉANO PACÍFICO

ALERTA NARANJA

TIEMPO LLUVIOSO

Se estiman condiciones lluviosas en amplios sectores del océano Pacífico colombiano, en especial en cercanías al litoral. Por tal motivo, se recomienda a los habitantes de las áreas costeras estar atentos a la evolución de este fenómeno.

OCÉANO PACÍFICO

ALERTA AMARILLA

PLEAMAR.

Hasta mañana 22 de diciembre, el nivel del mar en la cuenca del océano Pacífico colombiano en la zona central y sur, estará bajo la influencia de una de las pleamars más significativas del mes, asociada a la marea astronómica. Por tal motivo, se recomienda a los habitantes de las áreas costeras estar atentos a la evolución de este fenómeno.

°C: grados Celsius

m: metros

mm: milímetros

msnm: metros sobre nivel del mar

Km/h: kilómetros por hora

HLC: hora local colombiana

GOES: Geostationary Operational Environmental Satellites (Satélite Geoestacionario Operacional Ambiental).

GOES-13 es el designado GOES-Este, localizado en 75° W sobre el ecuador geográfico.

PNN: Parque Nacional Natural

SFF: Santuario de Fauna y Flora



ALERTA ROJA. PARA TOMAR ACCIÓN Advierte al Sistema Nacional de Gestión del Riesgo de Desastres sobre el peligro de un fenómeno y sus efectos adversos sobre la población. Se emite una alerta sólo cuando la identificación de un evento extraordinario indique la amenaza inminente y cuando la gravedad del fenómeno requiera atención prioritaria de los comités departamentales y locales.



ALERTA NARANJA. PARA PREPARARSE Indica la amenaza de un fenómeno. No implica riesgo inmediato por lo que es catalogado como un mensaje para informarse y prepararse. El aviso implica vigilancia continua ya que las condiciones son propicias para el desarrollo de un suceso natural.



ALERTA AMARILLA. PARA INFORMARSE Se emite cuando las condiciones hidrometeorológicas son favorables para la ocurrencia de un fenómeno natural y pueden aumentar el riesgo según los pronósticos. Por sus características, este nivel está encaminado a informar.

CONDICIONES NORMALES Indica que no existe ninguna clase de alerta para la región o zona mencionada.

Ómar Franco | Director General
Christian Euscátegui | Jefe Oficina del Servicio de Pronósticos y Alertas

Profesionales de Turno:

Benjamín Rodríguez, Camilo Pérez, Sonia Bermúdez, Mauricio Torres, Alexander Villamizar y Alberto Pardo.

<http://www.ideam.gov.co>
Correos electrónicos: servicio@ideam.gov.co, alertas@ideam.gov.co
Calle 25D # 96B – 70, Piso 3. Bogotá, D.C., Colombia.
Teléfono: 3075625 Ext. 1334–1336.

Síganos en:

