

# INFORME TÉCNICO DIARIO Nº 359

El IDEAM comunica al Sistema Nacional de Gestión del Riesgo (SNGR) y al Sistema Nacional Ambiental (SINA).

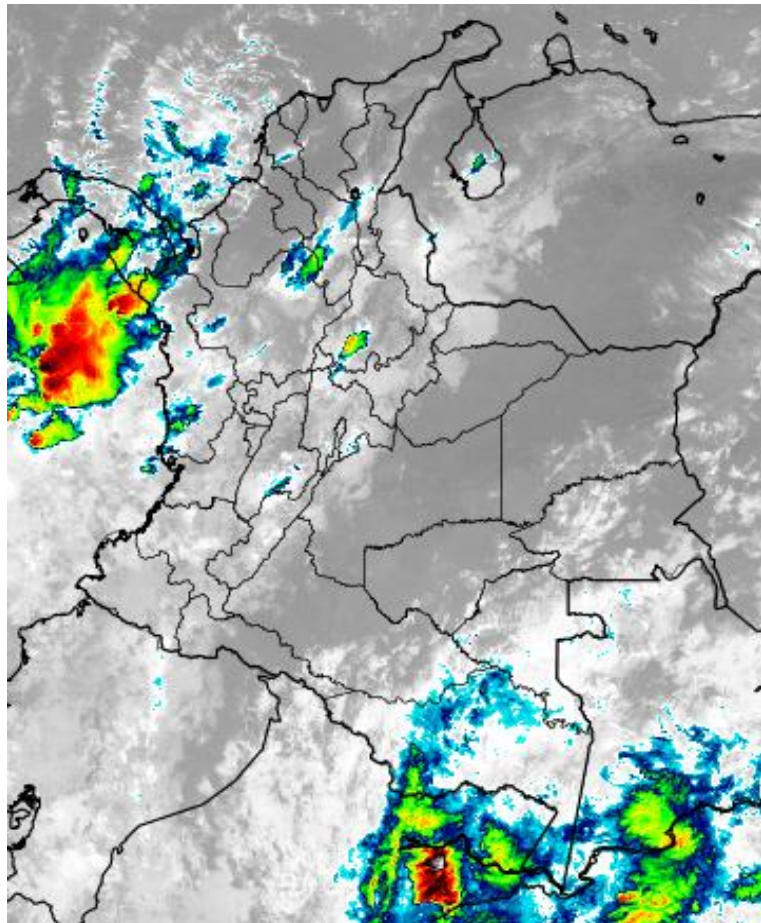
Bogotá D. C., lunes 25 de diciembre de 2017.

Hora de actualización  
1:00 p. m.



## IMAGEN SATELITAL

Canal Infrarrojo, GOES-16 | 25 de diciembre de 2017 | Hora 8:30 a. m.



## CONDICIONES HIDROMETEOROLÓGICAS ACTUALES

Las precipitaciones de las últimas 24 horas se han ubicado hacia el occidente del país, propiamente en la región Pacífica y occidente y nororiente de la región Andina. El resto del país con predominio de tiempo seco

Para el día de hoy se pronostica un estado del tiempo más nuboso para el occidente del país, especialmente la región Pacífica y sectores de la región Andina y trapecio amazónico, donde es probable la ocurrencia de lluvias entre ligeras y moderadas, las más intensas en el centro y norte del Pacífico. Para el resto del territorio colombiano con poca nubosidad y predominio de tiempo seco.



Consulte todos los días el pronóstico del tiempo y las alertas hidrometeorológicas vigentes del IDEAM, en un formato de calidad. Alrededor de las 7:30 a. m. está a disposición del público en [www.ideam.gov.co](http://www.ideam.gov.co).

Se puede ver también en dispositivos móviles **AQUÍ**





# LO MÁS DESTACADO

## LLUVIAS REGISTRADAS EN LAS ÚLTIMAS 24 HORAS

- En las últimas 24 horas se presentó un incremento moderado de las lluvias, las cuales principalmente se concentraron en las regiones Pacífica y Andina. La mayor precipitación se presentó en el municipio de **San Francisco (Antioquia), con 127.0 mm.**

## ALERTA ROJA

- Por alta posibilidad de incendios de la cobertura vegetal en zonas de bosques, cultivos y pastos localizados en municipios de regiones Orinoquia, Caribe y Andina.

## ALERTA NARANJA

- Por niveles altos en varias corrientes en el departamento de Chocó.
- Por probabilidad moderada de deslizamientos de tierra detonados por lluvias, en sectores inestables o de alta pendiente, localizados en varios municipios de las regiones Andina y Pacífico.
- Por moderada posibilidad de incendios de la cobertura vegetal en zonas de bosques, cultivos y pastos localizados en pequeños sectores de las regiones Caribe, Andina y Orinoquia.
- Por oleaje y viento en el mar Caribe.
- Por tiempo lluvioso en el Océano Pacífico.

## ALERTA AMARILLA

- Por niveles con moderada tendencia al ascenso en varias corrientes en los siguientes departamentos: Bolívar, Chocó, Valle del Cauca y Cauca.
- Por probabilidad baja de deslizamientos de tierra detonados por lluvias, en sectores inestables o de alta pendiente, localizados en amplias áreas de las regiones Andina, Pacífica, Orinoquia y Amazonia.

## IMPORTANTE

- Debido a que los registros de las temperaturas mínimas ya no presentan valores tan bajos, el IDEAM mantiene la **ALERTA AMARILLA**; sin embargo, se mantiene la probabilidad entre moderada a alta de ocurrencia de heladas, especialmente en algunos municipios ubicados en Cundinamarca y Cauca.

# PRONÓSTICO CONDICIONES METEOROLÓGICAS ESPECIALES

## ÁREA DEL VOLCÁN GALERAS

Durante la jornada se pronostican condiciones nubosas con lloviznas intermitentes

El SERVICIO GEOLÓGICO COLOMBIANO reporta en nivel AMARILLO (III): CAMBIOS EN EL COMPORTAMIENTO DE LA ACTIVIDAD VOLCÁNICA. Lat: 155 Lon: -77.37

ELEVACIÓN (pies)	DIRECCIÓN	VELOCIDAD	
		NUDOS	Km/h
10,000	OESTE	0 - 5	0 - 9
18,000	SURESTE	5 - 10	9 - 18
24,000	OESTE	0 - 5	0 - 9
30,000	OESTE	20 - 25	36 - 45

## ÁREA DEL VOLCÁN NEVADO DEL HUILA

Se estima que durante gran parte de la jornada se presente tiempo seco, aunque al finalizar el día se incrementará la nubosidad.

El SERVICIO GEOLÓGICO COLOMBIANO reporta en nivel AMARILLO (III): CAMBIOS EN EL COMPORTAMIENTO DE LA ACTIVIDAD VOLCÁNICA. Lat: 2.92 Lon: -76.05

ELEVACIÓN (pies)	DIRECCIÓN	VELOCIDAD	
		NUDOS	Km/h
10,000	NOROESTE	0 - 5	0 - 9
18,000	SUR	0 - 5	0 - 9
24,000	OESTE	5 - 10	9 - 18
30,000	SUROESTE	25 - 30	45 - 54

## ÁREA DEL VOLCÁN CERRO MACHÍN

Se estima que durante gran parte de la jornada se presente tiempo seco, aunque al finalizar el día se incrementará la nubosidad.

El SERVICIO GEOLÓGICO COLOMBIANO reporta en nivel AMARILLO (III): CAMBIOS EN EL COMPORTAMIENTO DE LA ACTIVIDAD VOLCÁNICA. Lat: 4.80 Lon: -75.62

ELEVACIÓN (pies)	DIRECCIÓN	VELOCIDAD	
		NUDOS	Km/h
10,000	NOROESTE	0 - 5	0 - 9
18,000	NORTE	0 - 5	0 - 9
24,000	OESTE	5 - 10	9 - 18
30,000	SUROESTE	25 - 30	45 - 54

## ÁREA DEL VOLCÁN NEVADO DEL RUIZ

En el área se espera abundante nubosidad con lluvias de carácter intermitente.

El SERVICIO GEOLÓGICO COLOMBIANO reporta en nivel AMARILLO (III): CAMBIOS EN EL COMPORTAMIENTO DE LA ACTIVIDAD VOLCÁNICA. Lat: 4.89 Lon: -75.32

ELEVACIÓN (pies)	DIRECCIÓN	VELOCIDAD	
		NUDOS	Km/h
10,000	NOROESTE	0 - 5	0 - 9
18,000	NORTE	0 - 5	0 - 9
24,000	SUROESTE	5 - 10	9 - 18
30,000	SUROESTE	30 - 35	54 - 63

## ÁREA DEL COMPLEJO VOLCÁNICO CHILES-CERRO NEGRO DE MAYASQUER

Durante la jornada se estima cielo entre parcial y mayormente nublado con lloviznas en la mañana y lluvias moderadas en horas de la tarde

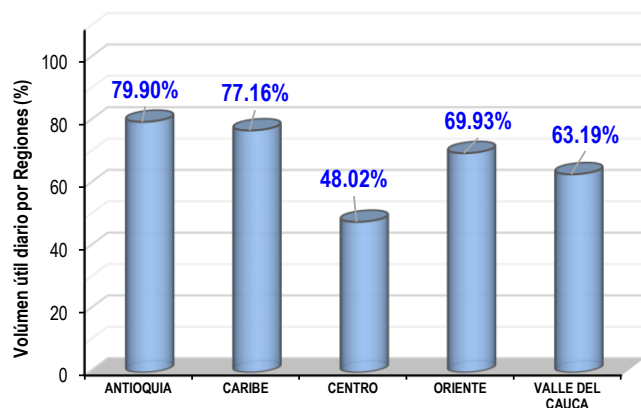
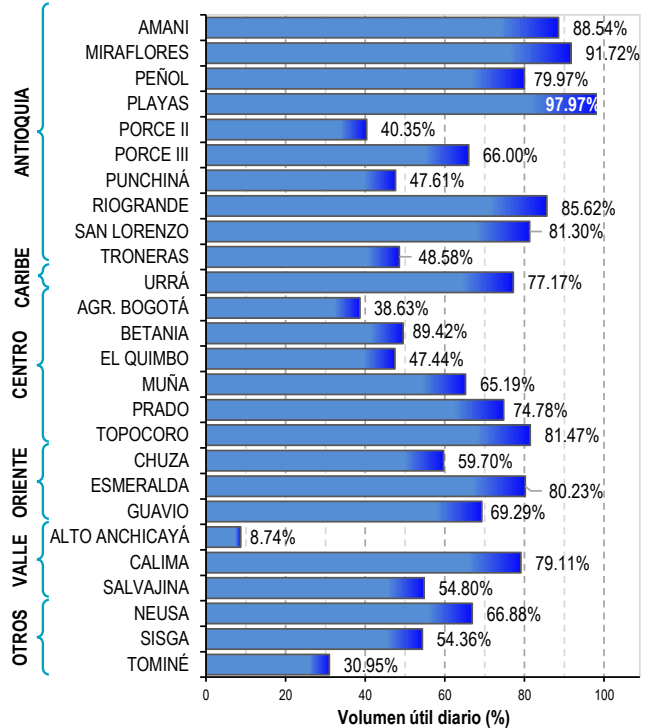
El SERVICIO GEOLÓGICO COLOMBIANO reporta en nivel AMARILLO (III): CAMBIOS EN EL COMPORTAMIENTO DE LA ACTIVIDAD VOLCÁNICA. Lat: 0.81-Lon:77.93 Lat: 0.76 Lon:-77.95

ELEVACIÓN (pies)	DIRECCIÓN	VELOCIDAD	
		NUDOS	Km/h
10,000	OESTE	0 - 5	0 - 9
18,000	SURESTE	5 - 10	9 - 18
24,000	SUR	5 - 10	9 - 18
30,000	SUROESTE	25 - 30	45 - 54

# ESTADO DE LOS EMBALSES

A continuación se relaciona el volumen útil diario de los principales embalses del país (expresado en porcentaje), de acuerdo con la información reportada por XM S.A. E.S.P en la siguiente dirección electrónica: <http://ido.xm.com.co/ido/SitePages/hidrologia.aspx?q=reservas>

## VOLUMEN ÚTIL DIARIO EN LOS PRINCIPALES EMBALSES DEL PAÍS





Para estar informado diariamente de lo que pasa con el **pronóstico del tiempo y las alertas.**

Síguenos en Twitter  
**@IDEAMColombia**



A continuación se relacionan los municipios donde en las últimas 24 horas se registraron precipitaciones iguales o superiores a 20.0 mm.

## PRECIPITACIONES

Se aclara que las precipitaciones indicadas en los municipios, realmente corresponden a aquellos puntos en los cuales el IDEAM tiene estaciones de monitoreo, pero no necesariamente quiere decir que el dato corresponda a las lluvias que se presentaron directamente sobre el área urbana en donde se concentra la mayor población. En ocasiones la estación sobre la cual se destaca el mayor valor de precipitación, a pesar de pertenecer al municipio, puede quedar alejada del centro poblado principal.

DEPARTAMENTO	MUNICIPIO
<b>ANTIOQUIA</b>	<b>San Francisco (127.0).</b>
<b>BOYACÁ</b>	Quípama (21.4).
<b>CALDAS</b>	Samaná (40.0).
<b>CAUCA</b>	Rosas (83.2), Cajibío (40.0), Piendamó (36.4), El Tambo (28.5), Puracé (25.0), Miranda (20.8).
<b>CHOCÓ</b>	Bahía Solano (41.5).
<b>HUILA</b>	Villavieja (63.0), Rivera (45.0), Yaguará (43.0).
<b>NORTE DE SANTANDER</b>	Cúcuta (58.0), Salazar (27.0), Lourdes (20.0).
<b>SANTANDER</b>	Encino (39.4), Tibú (28.5).
<b>TOLIMA</b>	Natagaima (24.6).

Para estar informado diariamente de lo que pasa con el **pronóstico del tiempo y las alertas.**

Síguenos en Twitter  
**@IDEAMColombia**



## TEMPERATURAS MÁXIMAS

A continuación se relacionan los municipios donde en las últimas 24 horas se registraron temperaturas iguales o superiores a 35.0 °C.

Se aclara que las temperaturas indicadas en los municipios, realmente corresponden a aquellos puntos en los cuales el IDEAM tiene estaciones de monitoreo, pero no necesariamente quiere decir que el dato corresponda a las temperaturas que se presentaron directamente sobre el casco urbano en donde se concentra la mayor población. En ocasiones la estación sobre la cual se destaca el mayor valor de temperatura, a pesar de pertenecer al municipio, puede quedar alejada del centro poblado principal.

DEPARTAMENTO	MUNICIPIO
<b>BOLÍVAR</b>	Pinillos (35.2).
<b>CESAR</b>	Codazzi (37.8), Bosconia (37.0), Valledupar (35.8)
<b>CÓRDOBA</b>	Ayapel (36.2), Ciénaga de Oro (35.4), Montería (35.0).
<b>LA GUAJIRA</b>	Manaure (36.0)
<b>MAGDALENA</b>	Pivijay (35.0).
<b>SANTANDER</b>	Capitanejo (35.8)
<b>TOLIMA</b>	Valle de San Juan (38.2),



# ALERTA POR DESCENSOS SIGNIFICATIVOS DE LAS TEMPERATURAS MÍNIMAS DEL AIRE

Se cambia a **ALERTA AMARILLA** y aún persiste la posibilidad de descensos significativos de las temperaturas mínimas del aire en horas de la madrugada, lo que puede dar lugar a la ocurrencia de heladas agrometeorológicas. Por lo anterior, se sugiere a los agricultores, ganaderos y floricultores estar atentos a los boletines y comunicados emitidos por la entidad. En las últimas horas, las condiciones meteorológicas se han tornado más secas con cielos más despejados, condiciones que favorecen descensos de temperaturas mínimas en las madrugadas en algunos sectores de Cundinamarca y Cauca. Se resaltan los siguientes municipios (los valores indicados corresponden a temperaturas menores o iguales a 5.0°C):

REGIÓN ANDINA	
SITIOS PARA LOS CUALES SE GENERA LA ALERTA	
<b>ALERTA AMARILLA</b>	<b>CAUCA:</b> San Sebastián (4.8). <b>CUNDINAMARCA:</b> Choachí (3.4), Bogotá D. C. (4.4)

El IDEAM mantendrá un monitoreo permanentemente las condiciones atmosféricas y en caso de ser necesario emitirá nuevos comunicados cuando las circunstancias así lo ameriten, debido a que este fenómeno es muy local y está sujeto a los cambios de las condiciones atmosféricas tales como la temperatura, nubosidad, vientos y la humedad.





# PRONÓSTICO METEOROLÓGICO



Lunes 25 y martes 26 de diciembre de 2017

REGIÓN	PRONÓSTICO
SABANA DE BOGOTÁ	<p><b>LUNES.</b> En horas de la tarde, se prevé persistencia de condiciones de cielo nublado y posibilidad de lluvias entre ligeras a fuertes en sectores de la zona norte, oriental y sur de la capital. Durante la noche, se presentarán condiciones de cielo mayormente cubierto con predominio de tiempo seco en amplios sectores del área, no se descartan lloviznas en la zona norte de la ciudad.</p> <p><b>MARTES.</b> En la tarde, se prevé continuidad de la condición nubosa con intervalos soleados y lluvias de variada intensidad en amplios sectores, las más fuertes se esperan en la zona norte, oriente y sur de la ciudad. La noche capitalina, presentara condiciones de cielo mayormente cubierto con predominio de tiempo seco, no se descartan lluvias ligeras en la zona sur y oriental de la capital.</p>
CARIBE	<p><b>LUNES.</b> Durante la tarde persistirán condiciones de tiempo seco, con cielo mayormente despejado en amplios sectores de la región. En la noche se estima cielo parcialmente nublado en la región con predominio de tiempo seco, salvo por Córdoba donde son posibles algunas lluvias ligeras y esporádicas.</p> <p><b>MARTES.</b> El día prevalecerá con condiciones secas y el cielo entre despejado y ligeramente nublado; en horas de la noche se estima mayor nubosidad al occidente de Córdoba con posibilidad de lloviznas.</p>
ARCHIPIÉLAGO DE SAN ANDRÉS, PROVIDENCIA Y SANTA CATALINA	<p><b>LUNES.</b> En la tarde cielo entre ligero y parcialmente nublado. En horas de la noche predominará el cielo semi cubierto con predominio de tiempo seco.</p> <p><b>MARTES.</b> Durante el día perdurarán condiciones de tiempo seco, con escasa nubosidad y amplios intervalos de sol durante la jornada</p>
MAR CARIBE	<p><b>LUNES.</b> Predominio de condiciones secas con cielo semi-nublado para el área marítima nacional. No se descartan lloviznas al occidente del mar Caribe especialmente en horas de la noche.</p> <p><b>MARTES.</b> Se prevén condiciones secas en la mayor parte de la zona marítima con escasa nubosidad.</p>
ANDINA	<p><b>LUNES.</b> Durante la tarde se presentará entre parcial a mayormente cubierto en la región con probabilidad de lluvias en sectores del norte de Cundinamarca, eje Cafetero, occidente de Antioquia, occidente de Boyacá, Santanderes y norte de Huila. Para la noche son posibles algunas lluvias ligeras al occidente de Boyacá, Cundinamarca, sectores de Antioquia, Risaralda y montañas de Cauca y Valle del Cauca.</p> <p><b>MARTES.</b> Se prevé una jornada con predominio de tiempo seco y cielo entre ligera y parcialmente cubierto, excepto en zonas del occidente de Antioquia, Risaralda, occidente de Cundinamarca y Boyacá, donde son probables lloviznas y lluvias ligeras especialmente en horas de la tarde y noche.</p>

Planeando tu día?  
Descarga YA y conoce...



Consúltalo a diario y únete a la Cultura del Pronóstico del IDEAM

Disponible para  

# PRONÓSTICO METEOROLÓGICO

Lunes 25 y martes 26 de diciembre de 2017



REGIÓN	PRONÓSTICO
<b>INSULAR PACÍFICO</b>	<p><b>LUNES.</b> Durante la jornada se prevé bastante nubosidad con posibles lluvias de variada intensidad en Gorgona y en Malpelo.</p> <p><b>MARTES.</b> Se estima cielo entre parcial y mayormente cubierto, con probabilidad de lluvias en horas de la mañana y tarde en Gorgona y Malpelo.</p>
<b>PACÍFICO</b>	<p><b>LUNES.</b> En la tarde se prevé bastante nubosidad con lluvias en Valle del Cauca, Cauca, Nariño y Chocó. La noche presentará cielo parcialmente cubierto con algunas lluvias persistentes en Chocó, Valle del Cauca, Cauca y no se descartan lluvias al norte de Nariño.</p> <p><b>MARTES.</b> Se estima presencia de lluvias en la tarde y noche en sectores de Chocó, Cauca y Nariño; no se descartan lloviznas en Valle del Cauca en horas de la tarde.</p>
<b>OCÉANO PACÍFICO</b>	<p><b>LUNES.</b> La zona marítima tendrá tiempo lluvioso especialmente al centro y norte de la cuenca durante la jornada.</p> <p><b>MARTES.</b> Se prevé cielo entre parcial y mayormente cubierto durante la jornada, se estima que las lluvias de mayor intensidad se presenten en horas de la mañana al sur del área, en la noche disminución de la nubosidad con lluvias ligeras en altamar, durante la noche lluvias de variada intensidad en el área.</p>
<b>ORINOQUIA</b>	<p><b>LUNES.</b> Condiciones de cielo ligeramente nublado y predominio de tiempo seco prevalecerán en toda la región a excepción del piedemonte llanero donde tendrá la probabilidad de lloviznas / lluvias ligeras. En la noche se mantendrían condiciones de tiempo seco con cielo ligeramente nublado.</p> <p><b>MARTES.</b> La jornada se caracterizará por presentar tiempo seco y cielo entre ligera y parcialmente cubierto.</p>
<b>AMAZONIA</b>	<p><b>LUNES.</b> En la tarde se estima se incremento de la nubosidad con lluvias en Vaupés y Amazonas y lloviznas en el piedemonte de Putumayo. Tiempo seco y cielo semi-cubierto en el resto de la región. En la noche se estiman lluvias ligeras en Amazonas y occidente de Putumayo.</p> <p><b>MARTES.</b> El oriente de la región permanecerá con cielo entre parcial y mayormente cubierto con presencia de lluvias en Amazonas, Vaupés y Guainía, especialmente en horas de la mañana y la tarde. En la noche cielo entre parcial y mayormente cubierto.</p>

Planeando tu día?  
Descarga YA y conoce...



Consúltalo a diario y únete a la Cultura del Pronóstico del IDEAM

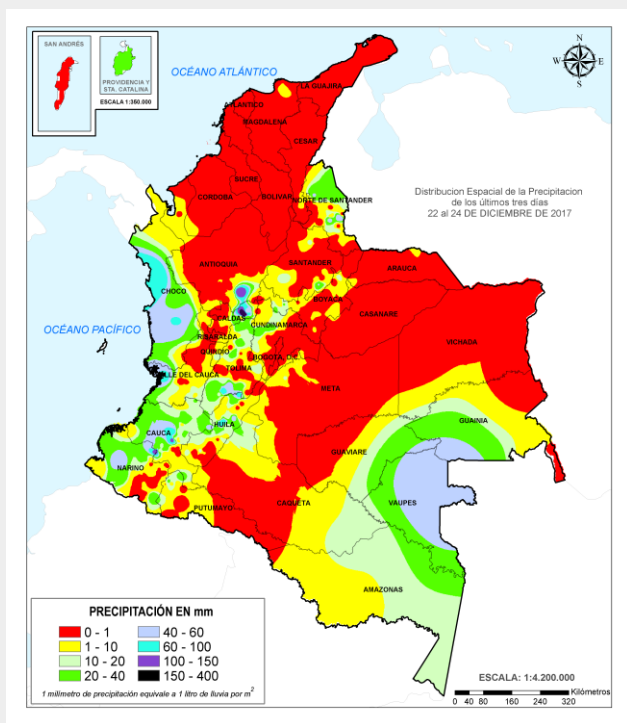
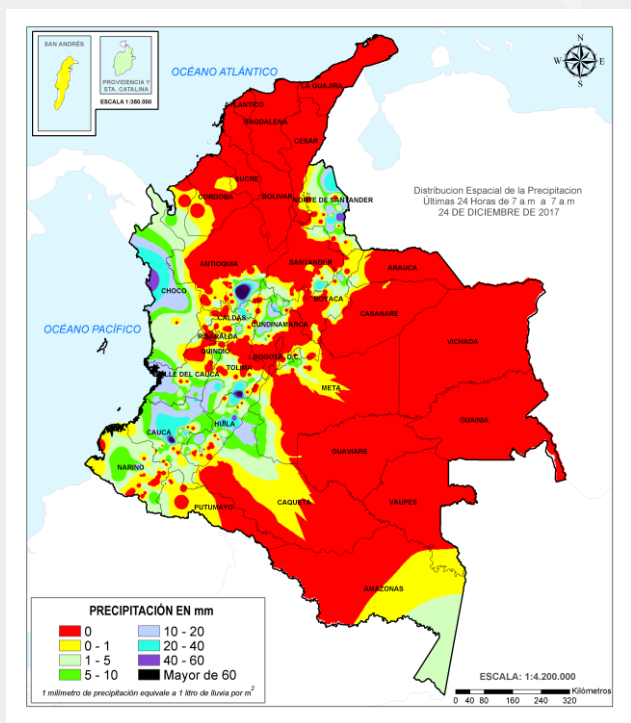
Disponible para  



# MAPAS DE PRECIPITACIÓN

**Precipitación diaria:** desde las 7:00 a. m. del día domingo 24 de diciembre hasta las 7:00 a. m. del día lunes 25 de diciembre de 2017.

**Precipitación de los últimos 3 días:** desde las 7:00 a. m. del día viernes 22 de diciembre hasta las 7:00 a. m. del día lunes 25 de diciembre de 2017.



## ALERTAS VIGENTES E INFORMACIÓN ADICIONAL

Para mayor información sobre el pronóstico del estado del tiempo, informes técnicos diarios, comunicados especiales, mapas diarios de temperaturas máximas y mínimas e información diaria de precipitación se sugiere consultar los siguientes enlaces:

- [MAPA DIARIO DE TEMPERATURA MÁXIMA.](#)
- [MAPA DIARIO DE TEMPERATURA MÍNIMA.](#)
- [INFORMACIÓN DIARIA DE PRECIPITACIÓN Y TEMPERATURA DE LOS PRINCIPALES AEROPUERTOS DEL PAÍS.](#)
- [MOSAICO MAPAS DE PRECIPITACIÓN DIARIA EN MILÍMETROS.](#)

# ALERTAS POR NIVELES DE LOS RÍOS

## REGIÓN CARIBE

### SITIOS PARA LOS CUALES SE GENERA LA ALERTA

#### ALERTA NARANJA

#### NIVELES ALTOS EN LA CUENCA MEDIA Y BAJA DEL RÍO ATRATO.

Debido al tránsito de la onda de crecida del río Atrato, se previene a los pobladores en zonas bajas de los municipios de Medio Atrato (Beté), Bojayá, Carmen de Atrato (Curbaradó) y Riosucio, todos en el departamento del Chocó, e igualmente en Vigía del Fuerte (Antioquia) ya que se pueden registrar crecientes súbitas; se prevé que ésta situación se mantenga durante los próximos días. El nivel de alarma también se extiende para varias corrientes de la vertiente del río Atrato formado por la cuenca de los ríos Murindó, Jadegá, Chajeradó, Murri y Riosucio, entre otros.

#### DESBORDAMIENTO DEL RÍO MURINDÓ.

El río Murindó sigue presentando niveles altos en el municipio de Murindó (Antioquia). Se mantiene la alerta, debido a los pronóstico de lluvias y las condiciones de saturación actual de la cuenca. El IDEAM recomienda a las autoridades de Gestión del Riesgo y a la población en general asentada en las riberas de este río y sus afluentes estar atentos al comportamiento de los niveles.

## REGIÓN CARIBE

### SITIOS PARA LOS CUALES SE GENERA LA ALERTA

#### ALERTA AMARILLA

#### NIVELES ALTOS DEL RÍO MAGDALENA EN SU CUENCA BAJA.

Los niveles a la altura El Banco (Magdalena) presentan niveles de descenso; el IDEAM mantiene ésta alerta debido a que se registran tránsitos de onda de crecida de varios de sus afluentes. Se destaca que ésta condición hidrológica no ha generado ninguna afectación.

#### NIVELES ALTOS EN LA CUENCA ALTA DEL RÍO ATRATO.

Continúan las lluvias en la cuenca alta del río Atrato por lo cual se registran incrementos moderados de sus niveles, situación que se mantiene desde la madrugada de hoy. Varios de sus afluentes también presentan tendencia al ascenso, entre ellos el río Andágueda (en inmediaciones de Bagadó, Chocó), e igualmente los ríos Quito y Cabí. Adicionalmente el pronóstico del tiempo para las próximas horas muestra probabilidad de lluvias sobre sectores de la cuenca. El IDEAM recomienda a la comunidad en general y a los Comités Locales de Gestión del Riesgo, permanecer atentos al comportamiento de los niveles tanto del cauce principal del Atrato como de sus afluentes, en la parte alta especialmente.

# ALERTAS POR NIVELES DE LOS RÍOS

## REGIÓN PACÍFICO

### SITIOS PARA LOS CUALES SE GENERA LA ALERTA

#### CRECIENTES SÚBITAS EN RÍO BAUDÓ Y OTROS RÍOS DIRECTOS AL PACÍFICO (DEPARTAMENTO DEL CHOCÓ).

El pronóstico indica la probabilidad de ocurrencia de lluvias en la zona, por lo que continua la alerta. Se recomienda a la población en general continuar atentos al comportamiento de los niveles de los afluentes como el río Jella y la quebrada Chokolatal, en inmediaciones de Bahía Solano (Chocó), entre otros. El IDEAM de igual forma extiende la recomendación a la UNGRD y demás organismos de socorro de estar atentos al seguimiento de dichos cauces.

#### PROBABILIDAD DE CRECIENTES SÚBITAS EN LA CUENCA DEL RÍO MICAY.

Persisten las lluvias tanto en el litoral Pacífico caucano como en estribaciones de la cordillera; por ésta situación se mantiene la tendencia moderada de ascenso de los niveles del río Micay en toda su cuenca hidrográfica, especialmente a lo largo de su recorrido desde Argelia, Cauca (sitio de su nacimiento), incluyendo también los municipios de caucanos de El Tambo y López de Micay. Se destaca que el río Micay como sus principales afluentes, entre los cuales se destacan las corrientes fluviales de Huisitó, Mechengue, Agua clara y Topé dentro del municipio de El Tambo, y, Chuare, Jolí y Siguí dentro del municipio de López de Micay, también presentan niveles altos; igual condición se tiene para otros subafluentes como son las quebradas Murciélago, Guayabal, Iguana, Cabecitas y Santa Bárbara. Los pronósticos indican la probabilidad de continuar las lluvias, por lo que se recomienda a la población en general mantenerse atentos a los cauces afluentes al río Micay ante cualquier cambio súbito en los niveles de estos, e igualmente ante la posibilidad de ocurrencia de taponamientos que podrían generar avalanchas de material de arrastre.

**ALERTA AMARILLA**

## REGIÓN ANDINA

### SITIOS PARA LOS CUALES SE GENERA LA ALERTA

#### NIVELES ALTOS EN LA CUENCA BAJA DEL RÍO CAUCA.

Aunque continua la tendencia al descenso en los niveles del río Cauca a la altura de la estación Las Varas (municipio de Guaranda, Sucre), se mantiene esta alerta dado que persisten los valores en el rango de altos para la época, particularmente en el sector comprendido entre Caucasia (Antioquia) y Guaranda (Sucre).

**ALERTA AMARILLA**



# ALERTAS POR NIVELES DE LOS RÍOS

## REGIÓN ANDINA

### SITIOS PARA LOS CUALES SE GENERA LA ALERTA

#### ALERTA AMARILLA

#### PROBABILIDAD DE CRECIENTES SÚBITAS PARA LOS RÍOS DEL VALLE DEL CAUCA

Dadas las persistentes lluvias que se han registrado en el departamento del Valle del Cauca se mantiene la alerta amarilla especialmente para los ríos y quebradas de la zona como los ríos Guadalajara, San Pedro, Fraile, Amaime, Frio, Guachal, Guabas, Tuluá, Pescador, Jamundí, Lili, Meléndez, Cañaveralejo y Cali. El IDEAM recomienda a las autoridades de Gestión del Riesgo Local y Regional y a la población en general asentada en las riberas de estos ríos, se mantengan muy atentos al comportamiento de los niveles de estos ríos.

#### PROBABILIDAD DE CRECIENTES SÚBITAS EN AFLUENTES DEL RÍO CAUCA EN SU CUENCA ALTA (DEPARTAMENTO DEL CAUCA).

Se mantiene esta alerta por la probabilidad de crecientes súbitas en afluentes del río Cauca en el departamento de Cauca donde en las últimas horas se registraron precipitaciones que pueden generar incrementos súbitos de nivel en ríos como Salado, Palacé, Molinos, Mazamorra, Piendamó, Ovejas, Quinamayo, entre otros. El IDEAM de igual forma extiende la recomendación a la UNGRD y demás organismos de socorro de estar atentos al seguimiento de dichos cauces. Igualmente, no se descartan incrementos moderados de varias corrientes en inmediaciones de la ciudad de Popayán (Cauca), entre las cuales se destacan los ríos Sucio, Molino, Piedras, Vinagre, Negro, Ejido, Blanco y Hondo, entre otros.

# ALERTAS POR AMENAZAS DE INCENDIOS DE LA COBERTURA VEGETAL

**ALERTA ROJA:**

Amenaza Alta o muy alta de ocurrencia de incendios de la cobertura vegetal en zonas de bosques, cultivos y pastos, localizados en los siguientes municipios y sectores aledaños:

**ALERTA NARANJA:**

Amenaza moderada de ocurrencia de incendios de la cobertura vegetal en zonas de bosques, cultivos y pastos, localizados en los siguientes municipios y sectores aledaños:

## REGIÓN CARIBE

### SITIOS PARA LOS CUALES SE GENERA LA ALERTA

**ALERTA ROJA**

**ATLÁNTICO:** Barranquilla, Juan De Acosta, Luruaco, Piojó, Puerto Colombia.

**BOLÍVAR:** Achí, Arjona, Barranco De Loba, Cartagena De Indias, Cicuco, Clemencia, Córdoba, El Carmen De Bolívar, El Guamo, El Peñón, Hatillo De Loba, Magangué, Mahates, Margarita, María La Baja, Mompós, Montecristo, Morales, Pinillos, Regidor, San Fernando, San Jacinto, San Jacinto Del Cauca, San Juan Nepomuceno, San Martín De Loba, San Pablo, Santa Catalina, Santa Rosa, Santa Rosa Del Sur, Simití, Talaigua Nuevo, Turbaco, Turbana, Villanueva, Zambrano.

**CESAR:** Agustín Codazzi, Astrea, Becerrill, Bosconia, Chimichagua, Chiriguaná, Curumaní, El Copey, El Paso, González, La Gloria, La Jagua De Ibirico, La Paz, Manaure Balcón Del Cesar, Pailitas, Pelaya, Pueblo Bello, San Alberto, San Diego, San Martín, Tamalameque, Valledupar.

**CÓRDOBA:** Ayapel, Buenavista, Canalete, Cereté, Chima, Chinú, Ciénaga De Oro, Cotorra, La Apartada, Lórica, Los Córdoba, Momil, Montelíbano, Montería, Moñitos, Planeta Rica, Pueblo Nuevo, Puerto Escondido, Puerto Libertador, Purísima, Sahagún, San Andrés De Sotavento, San Antero, San Bernardo Del Viento, San Carlos, San Pelayo, Tierralta, Valencia.

**LA GUAJIRA:** Albania, Barrancas, Dibulla, Distracción, El Molino, Fonseca, Hato Nuevo, La Jagua Del Pilar, Maicao, Manaure, Riohacha, San Juan Del Cesar, Uribia, Urumita, Villanueva.

**MAGDALENA:** Algarrobo, Aracataca, Ariguaní (El Difícil), Chivolo, Ciénaga, El Banco, Fundación, Guamal, Nueva Granada, Pijiño Del Carmen, Plato, Sabanas De San Angel, San Sebastián De Buenavista, San Zenón, Santa Ana, Santa Bárbara De Pinto, Santa Marta, Tenerife.

**SUCRE:** Buenavista, Caimito, Chalán, Colosó, Corozal, Coveñas, El Roble, Galeras, Guaranda, La Unión, Los Palmitos, Majagual, Morroa, Ovejas, Palmito, Sampués, San Benito Abad, San Juan De Betulia, San Marcos, San Onofre, San Pedro, Sincé, Sincelejo, Sucre, Tolú, Tolviejo.

## REGIÓN CARIBE

### SITIOS PARA LOS CUALES SE GENERA LA ALERTA

**ALERTA NARANJA**

**ATLÁNTICO:** Baranoa, Galapa, Malambo, Palmar de Varela, Polonuevo, Repelón, Sabanagrande, Santo Tomás, Soledad, Tubará, Usiacurí

**BOLÍVAR:** Arroyohondo, Calamar, Cantagallo, San Estanislao

**MAGDALENA:** Concordia, El Piñón, El Retén, Pedraza, Pivijay, Remolino, Salamina, Sitionuevo, Zapayán

# ALERTAS POR AMENAZAS DE INCENDIOS DE LA COBERTURA VEGETAL

**ALERTA ROJA:**

Amenaza Alta o muy alta de ocurrencia de incendios de la cobertura vegetal en zonas de bosques, cultivos y pastos, localizados en los siguientes municipios y sectores aledaños:

**ALERTA NARANJA:**

Amenaza moderada de ocurrencia de incendios de la cobertura vegetal en zonas de bosques, cultivos y pastos, localizados en los siguientes municipios y sectores aledaños:

## REGIÓN ANDINA

### SITIOS PARA LOS CUALES SE GENERA LA ALERTA

**ALERTA  
 ROJA**

**ANTIOQUIA:** Abriaquí, Amagá, Amalfi, Andes, Angostura, Anorí, Anzá, Apartadó, Arboletes, Armenia, Barbosa, Bello, Belmira, Betania, Betulia, Briceño, Buriticá, Cáceres, Caicedo, Campamento, Cañasgordas, Carepa, Carmen De Viboral, Carolina, Caucasia, Chigorodó, Cisneros, Concepción, Copacabana, Don Matías, El Bagre, Entrerrios, Envigado, Giraldo, Girardota, Gómez Plata, Guadalupe, Guarne, Hispania, Ituango, Jardín, Jericó, La Ceja, La Estrella, Liborina, Maceo, Marinilla, Medellín, Mutatá, Nechí, Necoclí, Peque, Pueblorrico, Remedios, Retiro, Rionegro, Sabanalarga, San Andrés, San José de La Montaña, San Juan de Urabá, San Pedro, San Pedro de Urabá, San Roque, San Vicente, Santa Rosa de Osos, Santo Domingo, Segovia, Támesis, Tarazá, Tarso, Titiribí, Toledo, Turbo, Valdivia, Valparaiso, Vegachí, Venecia, Yalí, Yarumal, Yolombó, Yondó (Casabe), Zaragoza.

**BOYACÁ:** Almeida, Aquitania, Arcabuco, Belén, Berbeo, Betétiva, Boyacá, Busbanzá, Campohermoso, Chinavita, Chiquinquirá, Chíquiza, Chiscas, Chita, Chitaraque, Chivatá, Chivor, Ciénega, Cómbita, Corrales, Covarachía, Cubará, Cucaita, Cuitiva, Duitama, El Cocuy, El Espino, Firavitoba, Floresta, Gámeza, Garagoa, Guacamayas, Guateque, Guayatá, Guicán, Iza, Jenesano, Jericó, La Capilla, Labranzagrande, Macanal, Miraflores, Mongua, Monguá, Moniquirá, Motavita, Nobsa, Nuevo Colón, Oicatá, Pachavita, Páez, Paipa, Panqueba, Paya, Pesca, Pisva, Ramiriquí, Ráquira, Rondón, Saboyá, Samacá, San Eduardo, San José de Pare, San Mateo, San Miguel De Sema, San Pablo De Borbur, Santa María, Santa Rosa De Viterbo, Santa Sofía, Santana, Sativanorte, Siachoque, Soatá, Socha, Socotá, Sogamoso, Somondoco, Sora, Soracá, Sotaquirá, Susacón, Sutamarchán, Sutatenza, Tasco, Tenza, Tibaná, Tibasosa, Tinjacá, Tipacoque, Toca, Togüí, Tópaga, Tota, Tunja, Turmequé, Tuta, Úmbita, Ventaquemada, Villa De Leiva, Viracachá, Zetaquirá.

**CUNDINAMARCA:** Arbeláez, Bogotá, D.C., Bojacá, Cabrera, Cajicá, Cáqueza, Carmen De Carupa, Chía, Chipaque, Choachí, Chocontá, Cota, Cucunubá, El Colegio, El Rosal, Facatativá, Fómeque, Fosca, Funza, Fúquene, Fusagasugá, Gachalá, Gachancipá, Gachetá, Granada, Guachetá, Guasca, Guatavita, Gutiérrez, La Calera, Lenguazaque, Machetá, Madrid, Manta, Medina, Mosquera, Nemocón, Paratebuena, Pasca, Quetame, San Antonio De Tequendama, San Bernardo, Sesquilé, Sibaté, Sylvania, Soacha, Sopó, Suesca, Susa, Sutatausa, Tausa, Tena, Tenjo, Tibacuy, Tibirita, Tocancipá, Ubalá, Ubaque, Ubaté, Une, Villapinzón, Viotá

**HUILA:** Acevedo, Agrado, Altamira, Colombia, Elías, Guadalupe, Isnos, Neiva, Oporapa, Pitalito, San Agustín, Suaza, Tarqui, Tello, Timaná



# ALERTAS POR AMENAZAS DE INCENDIOS DE LA COBERTURA VEGETAL

## REGIÓN ANDINA

### SITIOS PARA LOS CUALES SE GENERA LA ALERTA

**ALERTA ROJA**

**NARIÑO:** Albán (San José), Ancuya, Arboleda (Berruecos), Belén, Buesaco, Chachaguí, Colón (Génova), Consacá, El Tablón, El Tambo, Guaitarilla, Imués, La Cruz, La Florida, La Unión, Linares, Nariño, Pasto, Providencia, Samaniego, San Bernardo, San Lorenzo, San Pedro De Cartago (Cartago), Sandoná, Santa Cruz (Guachavés), Tangua, Túquerres, Yacuanquer.

**NORTE DE SANTANDER:** Ábrego, Cáchira, Cágota, Chitagá, Convención, El Carmen, Labateca, Mutiscua, Ocaña, Pamplona, Silos, Teorama, Toledo.

**SANTANDER:** Aguada, Albania, Aratoca, Barbosa, Barichara, Barrancabermeja, Betulia, Bolivar, Bucaramanga, Cabrera, California, Capitanejo, Carcasí, Cepitá, Cerrito, Charalá, Charta, Chipatá, Concepción, Confines, Contratación, Curití, El Carmen, El Guacamayo, El Peñón, Enciso, Floridablanca, Galán, Gámbita, Girón, Guaca, Guadalupe, Guavatá, Güepsa, Hato, Jesús María, Jordán, La Belleza, La Paz, Landázuri, Lebrija, Los Santos, Macaravita, Málaga, Matanza, Mogotes, Molagavita, Oiba, Onzaga, Palmas del Socorro, Páramo, Piedecuesta, Pinchote, Puente Nacional, Puerto Parra, Rionegro, San Andrés, San Benito, San Gil, San Joaquín, San José de Miranda, San Miguel, San Vicente de Chucurí, Santa Bárbara, Santa Helena del Opón, Simacota, Socorro, Suaita, Sucre, Suratá, Tona, Valle de San José, Vélez, Vetas, Villanueva, Zapatoca

**TOLIMA:** Alpujarra, Coello, Dolores, Espinal, Guamo, Murillo, Roncesvalles, San Luis

## REGIÓN ANDINA

### SITIOS PARA LOS CUALES SE GENERA LA ALERTA

**ALERTA NARANJA**

**ANTIOQUIA:** Granada, Guatapé, La Unión, Peñol, Puerto Berrío, Santuario,

**BOYACÁ:** Boavita, Cerinza, La Uvita, Maripí, Pajarito, Pauna, Paz de Rio, Quípama, San Luis de Gaceno, Sativasur, Tutazá

**CAUCA:** Caloto, Corinto, Miranda, Santander de Quilichao

**CUNDINAMARCA:** Anolaima, Cachipay, Girardot, Guayabetal, Junín, La Mesa, Nariño, Pandi, Venecia, Zipacón.

**HUILA** Campoalegre, Garzón, Gigante, La Argentina, La Plata, Saladoblanco

**NARIÑO:** El Peñol, La Llanada, Ospina, Taminango

**NORTE DE SANTANDER:** Cúcuta, Cucutilla, Herrán, La Esperanza, La Playa, Pamplonita, Villa Caro

**SANTANDER:** Chima, Cimitarra, Coromoro, El Playón, Encino, Florián, Guapotá, Ocamonte, Puerto Wilches

**TOLIMA:** Ibagué.

**VALLE DEL CAUCA:** Alcalá, Ansermanuevo, Argelia, Caicedonia, Cali, Calima (El Darién), Cartago, El Águila, El Cairo, El Cerrito, Florida, Ginebra, Guacarí, Jamundí, La Cumbre, La Victoria, Obando, Palmira, Pradera, Restrepo, Roldanillo, Toro, Trujillo, Ulloa, Versalles, Vijes, Yotoco, Yumbo, Zarzal

# ALERTAS POR AMENAZAS DE INCENDIOS DE LA COBERTURA VEGETAL

## REGIÓN ORINOQUIA

### SITIOS PARA LOS CUALES SE GENERA LA ALERTA

**ALERTA  
 ROJA**

**ARAUCA:** Arauca, Arauquita, Cravo Norte, Fortul, Puerto Rondón, Tame.

**CASANARE:** Aguazul, Hato Corozal, La Salina, Maní, Nunchía, Orocué, Paz de Ariporo, Pore, Sabanalarga, Sácama, San Luis de Palenque, Támara, Trinidad, Villanueva, Yopal.

**META:** Cabuyaro, Mapiripán, Puerto Concordia, Puerto Gaitán, Puerto López, San Martín

**VICHADA:** Cumaribo, La Primavera, Puerto Carreño, Santa Rosalía

## REGIÓN ORINOQUIA

### SITIOS PARA LOS CUALES SE GENERA LA ALERTA

**ALERTA  
 NARANJA**

**ARAUCA:** Saravena,

**CASANARE:** Tauramena

**META:** Restrepo, Villavicencio.

# ALERTAS POR AMENAZAS DE DESLIZAMIENTO

**ALERTA ROJA:**

Amenaza alta a muy alta por deslizamientos de tierra detonados por lluvias, localizados en los siguientes municipios:

**ALERTA NARANJA:**

Amenaza moderada por deslizamientos de tierra detonados por lluvias, localizados en los siguientes municipios:

## REGIÓN PACÍFICO

### SITIOS PARA LOS CUALES SE GENERA LA ALERTA

**ALERTA NARANJA**

**CHOCÓ:** Bahía Solano, Condoto, El Cantón Del San Pablo, Istrmina, Medio Baudó, Medio San Juan, Nóvita, Río Iró, Tadó, Unión Panamericana.  
**CAUCA:** El Tambo, La Sierra, López, Rosas, Timbiquí.

## REGIÓN ANDINA

### SITIOS PARA LOS CUALES SE GENERA LA ALERTA

**ALERTA NARANJA**

**ANTIOQUIA:** Carmen de Viboral, Cocorná, Granada, San Francisco, San Luis, Sonsón  
**CALDAS:** Pensilvania, Samaná

## REGIÓN ANDINA

### SITIOS PARA LOS CUALES SE GENERA LA ALERTA

**ALERTA AMARILLA**

**ANTIOQUIA:** Abejorral, Argelia, Caldas, Campamento, Caracolí, Caramanta, Ciudad Bolívar, Concordia, Dabeiba, Fredonia, Frontino, Ituango, La Pintada, Montebello, Nariño, Puerto Nare, Puerto Triunfo, Salgar, San Carlos, Santa Bárbara, Santa Fe de Antioquia, Segovia, Sopetrán, Uramita, Urrao.

**BOYACÁ:** Buenavista, Puerto Boyacá, Umbita

**CALDAS:** Aguadas, Chinchiná, Filadelfia, La Merced, Manizales, Manzanares, Marmato, Marquetalia, Marulanda, Neira, Norcasia, Pácora, Salamina, Supia, Victoria, Villamaria,.

**CUNDINAMARCA:** Agua de Dios, Albán, Anapoima, Apulo, Beltrán, Bituima, Caparrapí, Chaguaní, El Peñón, Gama, Guatavita, Guayabal de Síquima, Jerusalén, La Palma, La Peña, La Vega, Nimaima, Nocaima, Pacho, Paime, Pulí, Quebradanegra, Quipile, San Cayetano, San Francisco, San Juan de Rioseco, Sasaima, Subachoque, Supatá, Tabio, Tocaima, Topaipí, Utica, Vergara, Vianí, Villagómez, Villeta, Zipaquirá.

**HUILA:** Aipe, Villavieja.

**NORTE DE SANTANDER:** Chinácota, El Zulia, Gramalote, Hacarí, Lourdes, San Calixto, Sardinata.

**QUINDÍO:** Calarcá, Córdoba, Salento

**RISARALDA:** Santa Rosa de Cabal

**SANTANDER:** Guavatá, Guepsa

**TOLIMA:** Anzoátegui, Armero (Guayabal), Ataco, Carmen de Apicalá, Casabianca, Chaparral, Cunday, Falan, Fresno, Herveo, Lérida, Líbano, Mariquita, Melgar, Natagaima, Palocabildo, Planadas, Prado, Purificación, Rioblanco, San Antonio, Villahermosa, Villarrica.



# ALERTAS POR AMENAZAS DE DESLIZAMIENTO

**ALERTA ROJA:**

Amenaza alta a muy alta por deslizamientos de tierra detonados por lluvias, localizados en los siguientes municipios:

**ALERTA NARANJA:**

Amenaza moderada por deslizamientos de tierra detonados por lluvias, localizados en los siguientes municipios:

REGIÓN ORINOQUIA	
ALERTA AMARILLA	SITIOS PARA LOS CUALES SE GENERA LA ALERTA
	<p><b>CASANARE:</b> Chámeza</p> <p><b>META:</b> Acacias, Cubarral, El Calvario, Guamal.</p>

REGIÓN AMAZONIA	
ALERTA AMARILLA	SITIOS PARA LOS CUALES SE GENERA LA ALERTA
	<p><b>CAQUETÀ:</b> Belén de Los Andaquíes y Morelia</p> <p><b>PUTUMAYO:</b> Mocoa.</p>

REGIÓN PACÍFICO	
ALERTA AMARILLA	SITIOS PARA LOS CUALES SE GENERA LA ALERTA
	<p><b>CAUCA:</b> Almaguer, Balboa, Bolívar, Buenos Aires, Caldono, Inzá, Jambaló, La Vega, Mercaderes, Páez, Patía, Santa Rosa, Silvia, Suárez, Toribío, Totoró.</p> <p><b>CHOCÓ:</b> Alto Baudó (Pie de Pato), Bojayá (Bellavista), El Carmen, Sipí.</p> <p><b>NARIÑO:</b> Albán, Cumbitara, Leiva.</p> <p><b>VALLE DEL CAUCA:</b> Bolívar, Buenaventura, Buga, Bugalagrande, Calima (El Dariún), Dagua, El Dovio, San Pedro, Sevilla, Tuluá, Versalles.</p>

## SECTORES VIALES IDENTIFICADOS CON POTENCIALIDAD de DESLIZAMIENTOS, EN LOS CUALES GENERAN ALERTAS

DEPARTAMENTO	SECTOR VIAL
CAUCA	Popayán - Río Mazamorra Mojarras - Popayán Variante de Popayán

# ALERTAS METEOMARINA

## MAR CARIBE

**ALERTA NARANJA**

**OLEAJE Y VIENTO.**

En el centro y oriente del mar Caribe colombiano, tanto en zonas costeras como en altamar, se mantienen fuertes vientos con intensidades de hasta 30 nudos (56 Km/h) y rachas de mayor velocidad, así como altura del oleaje entre 2.5 y 4.0 m., presentándose los mayores valores sobre el centro del área. Por lo anterior, se recomienda a los usuarios de pequeñas embarcaciones consultar con las Capitanías de puerto antes de zarpar y a los habitantes costeros estar atentos a la evolución de las condiciones meteorológicas.

## OCEANO PACÍFICO

**ALERTA NARANJA**

**TIEMPO LLUVIOSO.**

En el centro y norte del Pacífico colombiano, tanto en zonas costeras como en altamar, se registran condiciones de tiempo lluvioso. Por lo anterior, se recomienda a los usuarios de pequeñas embarcaciones consultar con las Capitanías de puerto antes de zarpar y a los habitantes costeros estar atentos a la evolución de las condiciones meteorológicas.

°C: grados Celsius

m: metros

mm: milímetros

msnm: metros sobre nivel del mar

Km/h: kilómetros por hora

HLC: hora local colombiana

GOES: Geostationary Operational Environmental Satellites (Satélite Geoestacionario Operacional Ambiental).

GOES-13 es el designado GOES-Este, localizado en 75° W sobre el ecuador geográfico.

PNN: Parque Nacional Natural

SFF: Santuario de Fauna y Flora



**ALERTA ROJA. PARA TOMAR ACCIÓN** Advierte al Sistema Nacional de Gestión del Riesgo de Desastres sobre el peligro de un fenómeno y sus efectos adversos sobre la población. Se emite una alerta sólo cuando la identificación de un evento extraordinario indique la amenaza inminente y cuando la gravedad del fenómeno requiera atención prioritaria de los comités departamentales y locales.



**ALERTA NARANJA. PARA PREPARARSE** Indica la amenaza de un fenómeno. No implica riesgo inmediato por lo que es catalogado como un mensaje para informarse y prepararse. El aviso implica vigilancia continua ya que las condiciones son propicias para el desarrollo de un suceso natural.



**ALERTA AMARILLA. PARA INFORMARSE** Se emite cuando las condiciones hidrometeorológicas son favorables para la ocurrencia de un fenómeno natural y pueden aumentar el riesgo según los pronósticos. Por sus características, este nivel está encaminado a informar.

**CONDICIONES NORMALES** Indica que no existe ninguna clase de alerta para la región o zona mencionada.

Ómar Franco | Director General  
Christian Euscátegui | Jefe Oficina del Servicio de Pronósticos y Alertas

**Profesionales de Turno:**  
Mirovan Sverko, Viviana Chivatá, Ruth López y Alberto Pardo.

<http://www.ideam.gov.co>  
Correos electrónicos: [servicio@ideam.gov.co](mailto:servicio@ideam.gov.co), [alertas@ideam.gov.co](mailto:alertas@ideam.gov.co)  
Calle 25D # 96B - 70, Piso 3. Bogotá, D.C., Colombia.  
Teléfono: 3075625 Ext. 1334 -1336.

Síganos en:

