

INFORME TÉCNICO DIARIO Nº 364

El IDEAM comunica al Sistema Nacional de Gestión del Riesgo (SNGR) y al Sistema Nacional Ambiental (SINA).

Bogotá D. C., Sábado
30 de diciembre de 2017.
Hora de actualización
12:10 p. m.



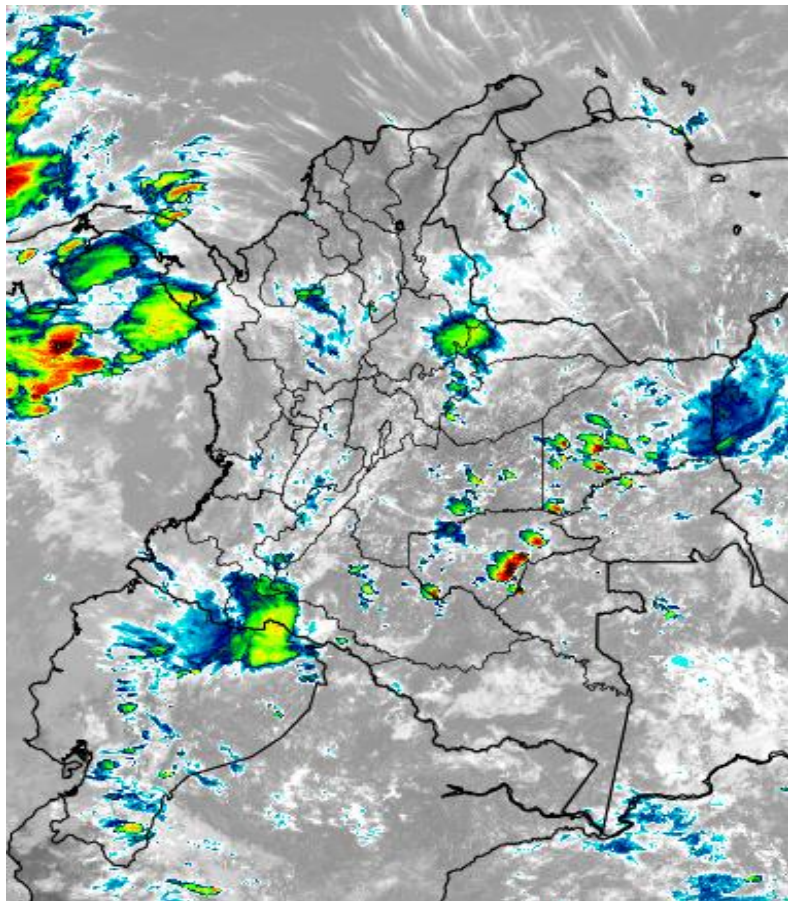
IMAGEN SATELITAL

Canal Infrarrojo, GOES-16 | 30 de diciembre de 2017 | Hora 11:30 a.m.

CONDICIONES HIDROMETEOROLÓGICAS ACTUALES

Durante las últimas horas las lluvias de más importantes se concentraron en el norte y sur de la región Andina, sur de la región Pacífica y occidente de la Amazonía.

Se estima para el día de hoy que las lluvias permanezcan en amplios sectores de la región Pacífica, sobre la región Andina, occidente y oriente de la Amazonía, y de la Orinoquia, además al sur de la región Caribe.



Consulte todos los días el pronóstico del tiempo y las alertas hidrometeorológicas vigentes del IDEAM, en un formato de calidad. Alrededor de las 7:30 a. m. está a disposición del público en www.ideam.gov.co.

Se puede ver también en dispositivos móviles **AQUÍ**





LO MÁS DESTACADO

LLUVIAS REGISTRADAS EN LAS ÚLTIMAS 24 HORAS

- En las últimas 24 horas se presentó fuertes precipitaciones, las cuales principalmente se concentraron en las regiones Pacífica y Andina. La mayor precipitación se presentó en el municipio de **Natagaima (Tolima) con 111.8 mm.**

ALERTA ROJA

- Por incremento en el nivel del río Cauca a la altura de Yotoco- Valle del Cauca
- Por probabilidad alta a muy alta de deslizamientos de tierra detonados por lluvias, localizado en el municipio de Samaná (Caldas).

ALERTA NARANJA

- Por probabilidad de incrementos súbitos de los niveles del río Lebrija, ríos del piedemonte llanero (departamento del Meta) y ríos del Eje Cafetero
- Por niveles altos en la cuenca media y baja del río Atrato, desbordamiento del río Murindó, creciente súbita en la cuenca del río Micay y en la cuenca alta del río Patía.
- Por probabilidad moderada de deslizamientos de tierra detonados por lluvias, en sectores inestables o de alta pendiente, localizados en varios municipios de las regiones Andina y Pacífico.
- Por moderada posibilidad de incendios de la cobertura vegetal en zonas de bosques, cultivos y pastos localizados en pequeños sectores de las regiones Caribe, Andina y Amazonía.

ALERTA AMARILLA

- Por incrementos de niveles en la cuenca alta del río Atrato y cuencas de la región del Catatumbo.
- Por crecientes súbitas para: el río Baudó y otros ríos directos al Pacífico (Departamento de Chocó); los ríos del Valle del Cauca; los afluentes del río Cauca en su cuenca alta (Departamento del Cauca) , Tolima cuenca de los ríos Sumapaz , La Mil, Nare, los ríos Mocoa, Sangoyaco y Mulato, ubicados en la parte alta de la cuenca del río Caquetá; los ríos afluentes al río Putumayo; y en la cuenca alta del río Patía.
- Por probabilidad baja de deslizamientos de tierra detonados por lluvias, en sectores inestables o de alta pendiente, localizados en amplias áreas de las regiones Andina, Pacífica, Orinoquia y Amazonia.
- Por pleamar en el mar Caribe.
- Por oleaje y viento en el mar Caribe.
- Por tiempo lluvioso en Océano Pacífico.

PRONÓSTICO CONDICIONES METEOROLÓGICAS ESPECIALES

ÁREA DEL VOLCÁN GALERAS

Durante la jornada se pronostican condiciones nubosas con lluvias de variada intensidad con probabilidad de actividad eléctrica.

EL SERVICIO GEOLÓGICO COLOMBIANO reporta en nivel AMARILLO (III): CAMBIOS EN EL COMPORTAMIENTO DE LA ACTIVIDAD VOLCÁNICA. Lat: 155 Lon: -77.37

ELEVACIÓN (pies)	DIRECCIÓN	VELOCIDAD	
		NUDOS	Km/h
10,000	ESTE	0 - 5	0 - 9
18,000	ESTE	5 - 10	9 - 18
24,000	ESTE	10 - 15	18 - 27
30,000	ESTE	10 - 15	18 - 27

ÁREA DEL VOLCÁN NEVADO DEL HUILA

Se estiman condiciones lluviosas a lo largo de la jornada, el cielo permanecerá entre parcial y mayormente cubierto

EL SERVICIO GEOLÓGICO COLOMBIANO reporta en nivel AMARILLO (III): CAMBIOS EN EL COMPORTAMIENTO DE LA ACTIVIDAD VOLCÁNICA. Lat: 2.92 Lon: -76.05

ELEVACIÓN (pies)	DIRECCIÓN	VELOCIDAD	
		NUDOS	Km/h
10,000	ESTE	0 - 5	0 - 9
18,000	ESTE	5 - 10	9 - 18
24,000	ESTE	5 - 10	9 - 18
30,000	ESTE	10 - 15	18 - 27

ÁREA DEL VOLCÁN CERRO MACHÍN

Durante la jornada se pronostican condiciones nubosas con lluvias intermitentes

EL SERVICIO GEOLÓGICO COLOMBIANO reporta en nivel AMARILLO (III): CAMBIOS EN EL COMPORTAMIENTO DE LA ACTIVIDAD VOLCÁNICA. Lat: 4.80 Lon: -75.62

ELEVACIÓN (pies)	DIRECCIÓN	VELOCIDAD	
		NUDOS	Km/h
10,000	NORESTE	0 - 5	0 - 9
18,000	ESTE	0 - 5	0 - 9
24,000	NORTE	10 - 15	18 - 27
30,000	ESTE	15 - 20	27 - 36

ÁREA DEL VOLCÁN NEVADO DEL RUIZ

Durante de la jornada se pronostican condiciones nubosas con lluvias de variada intensidad con probabilidad de actividad eléctrica.

EL SERVICIO GEOLÓGICO COLOMBIANO reporta en nivel AMARILLO (III): CAMBIOS EN EL COMPORTAMIENTO DE LA ACTIVIDAD VOLCÁNICA. Lat: 4.89 Lon: -75.32

ELEVACIÓN (pies)	DIRECCIÓN	VELOCIDAD	
		NUDOS	Km/h
10,000	NORESTE	0 - 5	0 - 9
18,000	NORESTE	5 - 10	9 - 18
24,000	ESTE	10 - 15	18 - 27
30,000	SURESTE	10 - 15	18 - 27

ÁREA DEL COMPLEJO VOLCÁNICO CHILES-CERRO NEGRO DE MAYASQUER

Se estiman condiciones lluviosas a lo largo de la jornada, el cielo permanecerá entre parcial y mayormente cubierto

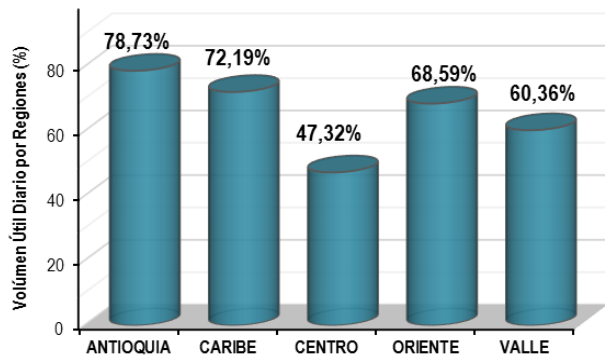
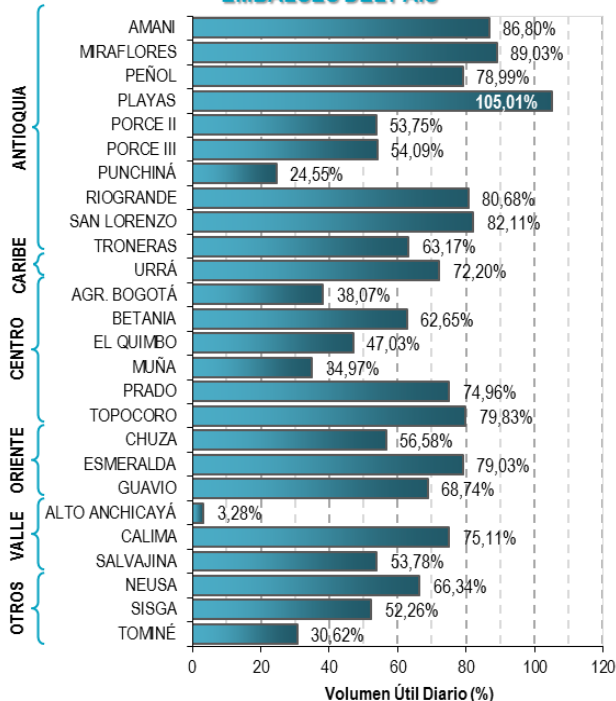
EL SERVICIO GEOLÓGICO COLOMBIANO reporta en nivel AMARILLO (III): CAMBIOS EN EL COMPORTAMIENTO DE LA ACTIVIDAD VOLCÁNICA. Lat: 0.81-Lon: 77.93 Lat: 0.76 Lon: -77.95

ELEVACIÓN (pies)	DIRECCIÓN	VELOCIDAD	
		NUDOS	Km/h
10,000	ESTE	0 - 5	0 - 9
18,000	ESTE	5 - 10	9 - 18
24,000	ESTE	10 - 15	18 - 27
30,000	ESTE	15 - 20	27 - 36

ESTADO DE LOS EMBALSES

A continuación se relaciona el volumen útil diario de los principales embalses del país (expresado en porcentaje), de acuerdo con la información reportada por XM S.A. E.S.P en la siguiente dirección electrónica: <http://ido.xm.com.co/ido/SitePages/hidrologia.aspx?q=reservas>

VOLUMEN ÚTIL DIARIO EN LOS PRINCIPALES EMBALSES DEL PAÍS



Para estar informado diariamente de lo que pasa con el pronóstico del tiempo y las alertas.

Síguenos en Twitter @IDEAMColombia



PRECIPITACIONES

A continuación se relacionan los municipios donde en las últimas 24 horas se registraron precipitaciones iguales o superiores a 30.0 mm.

Se aclara que las precipitaciones indicadas en los municipios, realmente corresponden a aquellos puntos en los cuales el IDEAM tiene estaciones de monitoreo, pero no necesariamente quiere decir que el dato corresponda a las lluvias que se presentaron directamente sobre el área urbana en donde se concentra la mayor población. En ocasiones la estación sobre la cual se destaca el mayor valor de precipitación, a pesar de pertenecer al municipio, puede quedar alejada del centro poblado principal.

DEPARTAMENTO	MUNICIPIO
ANTIOQUIA	Venecia (46.5), Caramanta (40.0),
ATLANTICO	Baranoa (39.0),
BOGOTA DC	Usaquén Nor-Oriente (52.8), Chapinero Nor-Oriente-Vía Bogotá La Calera (Q. Chico) (43.0),
CAUCA	Piendamó (31.0), Patía (30.0),
CESAR	Pailitas (50.0), San Alberto (43.0), Pueblo Bello (42.0), Curumani (31.1),
CORDOBA	Chima (44.0),
CUNDINAMARCA	Paratebueno (48.0),
HUILA	Yaguará (73.0), Altamira (52.5), Tello (50.0), Neiva (48.0), Tarqui (47.0), Tello (42.0), Palermo (40.0), Agrado (32.0), Agrado (31.0), Aipe (30.9),
META	El Dorado (89.0), Villavicencio (58.0), Fuente De Oro (50.0),
NARIÑO	San Bernardo (43.5),
NORTE DE SANTANDER	Salazar (78.4),
PUTUMAYO	Puerto Caicedo (30.0),
SANTANDER	Sabana De Torres (59.7), Puerto Parra (56.0), Simacota (55.0), Albania (30.2),
TOLIMA	Natagaima (111.8) , Carmen De Apicala (74.0), Santa Isabel (47.7), Saldaña (42.0), Alpujarra (40.0), Ataco (40.0), Prado (40.0), Ataco (39.8), Villahermosa (37.0), Rovira (32.5),
VALLE DEL CAUCA	Bugalagrande (30.0),

Para estar informado diariamente de lo que pasa con el **pronóstico del tiempo y las alertas.**

Síguenos en Twitter
@IDEAMColombia



TEMPERATURAS MÁXIMAS

A continuación se relacionan los municipios donde en las últimas 24 horas se registraron temperaturas iguales o superiores a 35.0 °C.

Se aclara que las temperaturas indicadas en los municipios, realmente corresponden a aquellos puntos en los cuales el IDEAM tiene estaciones de monitoreo, pero no necesariamente quiere decir que el dato corresponda a las temperaturas que se presentaron directamente sobre el casco urbano en donde se concentra la mayor población. En ocasiones la estación sobre la cual se destaca el mayor valor de temperatura, a pesar de pertenecer al municipio, puede quedar alejada del centro poblado principal.

DEPARTAMENTO	MUNICIPIO
BOLIVAR	María La Baja (35.6),
CESAR	Bosconia (36.4), Valledupar (36), Valledupar (35.4), Agustín Codazzi (35.2),
CORDOBA	Ayapel (35.8), San Bernardo Del Viento (35.6),
CUNDINAMARCA	Jerusalen (37.4),
VICHADA	Puerto Carreño (35.2),

PRONÓSTICO METEOROLÓGICO

Sábado 30 y domingo 31 de diciembre de 2017



REGIÓN	PRONÓSTICO
SABANA DE BOGOTÁ	<p>SÁBADO. Para la tarde se prevén precipitaciones entre ligeras y moderadas en diferentes sectores de la ciudad y de la Sabana. Durante la noche se estima cielo parcialmente cubierto con lloviznas en diversas zonas de la ciudad y de la Sabana.</p> <p>DOMINGO. Se estiman condiciones mayormente cubiertas con lloviznas en diferentes sectores de la ciudad y de la sabana en la tarde y primeras horas de la noche.</p>
CARIBE	<p>SÁBADO. Para la tarde se prevé mayor nubosidad en la región, con lluvias en varios sectores; las más intensas en zonas de Córdoba, norte de Magdalena, sur de Sucre, de Bolívar y norte de Cesar. Durante la noche son previstas precipitaciones entre ligeras y moderadas en áreas de Córdoba, Sucre, Bolívar, Cesar, sur de Magdalena y en la Sierra Nevada de Santa Marta.</p> <p>DOMINGO. Se prevé una jornada mayormente cubierta en la región, con lluvias entre ligeras y moderadas las más intensas en zonas de Cesar, Magdalena, La Guajira, Córdoba y Bolívar. Posibilidad de actividad eléctrica.</p>
ARCHIPIÉLAGO DE SAN ANDRÉS, PROVIDENCIA Y SANTA CATALINA	<p>SÁBADO. Para la tarde condiciones nubosas con lloviznas intermitentes en el área. Durante la noche son estimadas precipitaciones en San Andrés, mientras en Providencia se espera tiempo seco con cielo mayormente cubierto.</p> <p>DOMINGO. Se prevén condiciones secas en el área en la mayor parte de la jornada con nubosidad variable, salvo en la madrugada donde se estiman precipitaciones.</p>
MAR CARIBE	<p>SÁBADO. En el occidente del área marítima se prevén lluvias moderadas, de menor intensidad sobre el litoral. Lluvias ligeras o lloviznas son posibles en zonas aledañas a la costa del oriente del Caribe. Predominio de tiempo seco en el resto de la región.</p> <p>DOMINGO. En el occidente y oriente del caribe colombiano se estiman lluvias y/o lloviznas en el resto de la zona tiempo seco.</p>
ANDINA	<p>SÁBADO. Para la tarde se incrementará la nubosidad en gran parte de la región con lluvias en Antioquia, Santander, Boyacá, Cundinamarca, Eje Cafetero, sectores de Tolima, oriente de Norte de Santander, en las montañas de Huila, Cauca y Nariño. No se descarta actividad eléctrica. En la noche se prevé cielo cubierto con lluvias en gran parte de la región, las más persistentes en zonas de Antioquia, Santander, Caldas, Tolima y en las montañas de Huila, Cauca y Nariño. Las lluvias de mayor intensidad se estiman en el centro y sur de la región.</p> <p>DOMINGO. Cielo mayormente cubierto con lluvias en gran parte de la región, las más intensas en zonas de Santander, Cundinamarca, Antioquia, Caldas, Tolima, montañas de Valle del Cauca y Cauca.</p>

Planeando tu día?
Descarga YA y conoce...



Consúltalo a diario y únete a la Cultura del Pronóstico del IDEAM

Disponible para

PRONÓSTICO METEOROLÓGICO

Sábado 30 y domingo 31 de diciembre de 2017



REGIÓN	PRONÓSTICO
INSULAR PACÍFICO	<p>SÁBADO. En las primeras y últimas horas de la jornada se estiman lluvias entre ligeras y moderadas en Gorgona y Malpelo.</p> <p>DOMINGO. Es previsto que se registren condiciones cubiertas con lluvias a diferentes horas. No se descarta actividad eléctrica.</p>
PACÍFICO	<p>SÁBADO. Durante la tarde se prevé incremento de la nubosidad y lluvias en gran parte de la región, las más intensa en zonas del sur de Chocó y en límites entre Cauca y Nariño. Probabilidad de actividad eléctrica. Para la noche en gran parte de la región continuarán los cielos cubiertos con precipitaciones entre ligeras y moderadas las de mayor intensidad en zonas del oriente de Chocó, norte de Valle del Cauca y de Cauca. Posible actividad eléctrica.</p> <p>DOMINGO. En la región se prevé cielo cubierto con precipitaciones en gran parte de la región. Es posible que las más intensas se registren en áreas de Chocó, Cauca y Nariño. Alta posibilidad de actividad eléctrica.</p>
OCÉANO PACÍFICO	<p>SÁBADO. Se esperan condiciones mayormente cubiertas con lluvias en horas de la mañana en amplios sectores de la zona oceánica y en cercanías a la costa. En horas de la tarde y noche se prevén lluvias sectorizadas y de menor intensidad.</p> <p>DOMINGO. Cielo cubierto con lluvias a diferentes horas, las más intensas en el sur del área en cercanías a la costa.</p>
ORINOQUIA	<p>SÁBADO. En la tarde continuarán las condiciones nubosas con lluvias en el piedemonte llanero y en amplias zonas del occidente de Meta, en el centro y oriente de Vichada. En la noche en la parte central de la región, se prevé tiempo seco y en el oriente y occidente son previstas lluvias entre ligeras y moderadas</p> <p>DOMINGO. Se estiman lluvias entre ligeras y moderadas en zonas de Vichada y Meta. Probabilidad de lloviznas en el oriente de Casanare y Arauca.</p>
AMAZONIA	<p>SÁBADO. Para la tarde se prevé cielo cubierto en gran parte de la región con lluvias, las más intensas en zonas de Guainía, Vaupés, Amazonas, Guaviare y en el oriente de Caquetá y Putumayo. Probabilidad de actividad eléctrica. En la noche se prevén precipitaciones en el piedemonte de Putumayo y Caquetá y en zonas del oriente de Guainía, Vaupés y Amazonas.</p> <p>DOMINGO. En la región prevalecerán las condiciones nubosas con lluvias. Las más intensas y con descargas eléctricas son previstas en sectores de Vaupés, Amazonas, Caquetá y Putumayo.</p>

Planeando tu día?
Descarga YA y conoce...



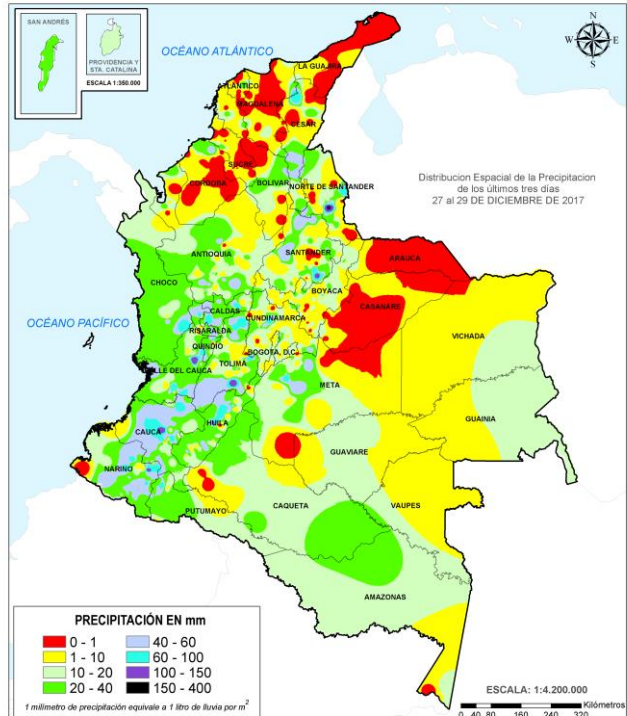
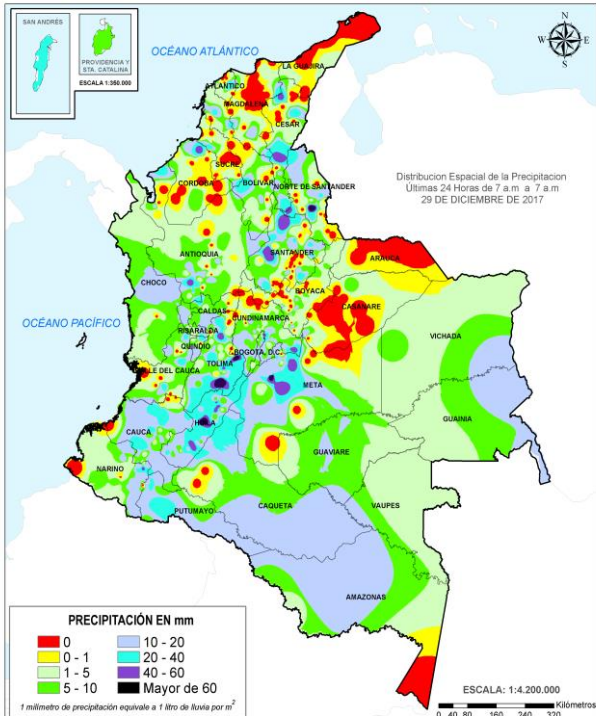
Consúltalo a diario y únete a la Cultura del Pronóstico del IDEAM

Disponible para  

MAPAS DE PRECIPITACIÓN

Precipitación diaria: desde las 7:00 a. m. del día viernes 29 de diciembre hasta las 7:00 a. m. del día sábado 30 de diciembre de 2017.

Precipitación de los últimos 3 días: desde las 7:00 a. m. del día miércoles 27 de diciembre hasta las 7:00 a. m. del día sábado 30 de diciembre de 2017.



ALERTAS VIGENTES E INFORMACIÓN ADICIONAL

Para mayor información sobre el pronóstico del estado del tiempo, informes técnicos diarios, comunicados especiales, mapas diarios de temperaturas máximas y mínimas e información diaria de precipitación se sugiere consultar los siguientes enlaces:

- [MAPA DIARIO DE TEMPERATURA MÁXIMA.](#)
- [MAPA DIARIO DE TEMPERATURA MÍNIMA.](#)
- [INFORMACIÓN DIARIA DE PRECIPITACIÓN Y TEMPERATURA DE LOS PRINCIPALES AEROPUERTOS DEL PAÍS.](#)
- [MOSAICO MAPAS DE PRECIPITACIÓN DIARIA EN MILÍMETROS.](#)

ALERTAS POR NIVELES DE LOS RÍOS

REGIÓN ANDINA

SITIOS PARA LOS CUALES SE GENERA LA ALERTA

ALERTA ROJA

NIVELES ALTOS CAUCE PRINCIPAL DEL CAUCA A LA ALTURA DE YOTOCO EN EL VALLE DEL CAUCA

Se mantiene esta alerta dado que el nivel del cauce principal del río Cauca en la cuenca alta, entre las estaciones Juanchito (Candelaria) y Mediacanoa (Yotoco) se encuentra con valores muy altos los cuales superan la cota crítica de afectación en dicho sector, como consecuencia de las persistentes lluvias que se han presentado durante los últimos días sobre los departamentos de Cauca y Valle del Cauca. El IDEAM hace un llamado de atención especial para que las autoridades locales de Gestión del Riesgo y los pobladores ribereños ubicados en los sectores más bajos del municipio de Yotoco en el Valle del Cauca tomen las medidas pertinentes necesarias ante probables afectaciones por desbordamientos e inundaciones que dicho incremento pueda ocasionar.

REGIÓN ANDINA

SITIOS PARA LOS CUALES SE GENERA LA ALERTA

ALERTA NARANJA

NIVELES ALTOS CUENCA BAJA DEL RIO LEBRIJA

Se mantiene esta alerta dado que el cauce principal del río Lebrija continúa reportando niveles altos a la altura del municipio de Sabana de Torres (Santander). Dado que se pronostica persistan las lluvias durante los próximos días sobre sectores de la cuenca especialmente el la parte alta, El IDEAM mantiene la recomendación a las autoridades de Gestión del Riesgo y a la población en general asentada en las riberas de este río y sus afluentes en la cuenca alta, estar atentos al comportamiento de los niveles.

PROBABILIDAD DE CRECIENTES SÚBITAS PARA LOS RÍOS APORTANTES AL RÍO CAUCA TANTO DE LA CUENCA ALTA COMO DE SECTORES DEL EJE CAFETERO

Se mantiene esta alerta naranja ante la probabilidad de crecientes súbitas en las quebradas y ríos aportantes a la cuenca del río Cauca ubicados en la parte alta hasta los sectores del eje cafetero, dado que durante los últimos días han sido persistentes las lluvias sobre los departamentos de Cauca, Valle del Cauca, Risaralda y Quindío. Se destacan los ríos Otún, La Vieja, Chinchiná, Guadalajara, San Pedro, Fraile, Amaime, Frio, Guachal, Guabas, Tuluá, Pescador, Jamundí, Lili, Meléndez, Claro, Cañaveralejo, Cali y Palo. También se incluyen el Salado, Palacé, Molinos, Mazamorras, Piendamó, Ovejas, Quinamayo, entre otros. El IDEAM recomienda a las autoridades de Gestión del Riesgo Local y Regional y a la población en general asentada en las riberas de estos ríos, se mantengan muy atentos al comportamiento de los niveles y tomen las medidas preventivas necesarias ante los impactos que puedan ocasionar dichos incrementos súbitos. Se han reportado lluvias intensas sobre los municipios de El Tambo, Santander de Quilichao, Cajibío, Morales y Buenos Aires en el Cauca y Cali en el Valle del Cauca.

ALERTAS POR NIVELES DE LOS RÍOS

REGIÓN PACÍFICO

SITIOS PARA LOS CUALES SE GENERA LA ALERTA

ALERTA NARANJA

PROBABILIDAD DE CRECIENTES SÚBITAS EN LA CUENCA DEL RÍO MICAY

Se mantiene esta alerta dado que persisten las lluvias tanto en el litoral Pacífico central (Departamento del Cauca) como en estribaciones de la cordillera; por ésta situación se mantiene la tendencia moderada de ascenso en los niveles del río Micay en toda la cuenca hidrográfica, especialmente a lo largo de su recorrido desde Argelia (Cauca) incluyendo también los municipios de El Tambo y López de Micay. Se destaca que el río Micay como sus principales afluentes, entre los cuales se destacan las corrientes fluviales de Huisitó, Mechengue, Agua Clara y Topé dentro del municipio de El Tambo y Chuare, Jolí y Siguí dentro del municipio de López de Micay, también presentan niveles altos; igual condición se tiene para quebradas Murciélago, Guayabal, Iguana, Cabecitas y Santa Bárbara. Los pronósticos indican probabilidad de lluvias, por tanto, se recomienda a la población en general estar atentos al comportamiento de los niveles del río Micay ante cualquier cambio súbito en los niveles de estos ríos e igualmente ante la posibilidad de ocurrencia de represamientos que podrían generar avalanchas de material de arrastre. Se destacan las lluvias reportadas sobre la subzona hidrográfica Amarales-Dagua-Directos, en los municipios de Timbiquí y López en Cauca y Buenaventura en el Valle del Cauca.

CRECIENTES SÚBITAS EN ALTO PATIA

Se mantiene esta alerta naranja ante la probabilidad de crecientes súbitas para los aportantes de la cuenca alta del río Patía dado que durante los últimos días se han presentado lluvias entre ligeras a moderadas sobre dichos sectores. Se destacan los ríos Guáitara, Guachicono, Mayo, Juanabú y Telembí. El IDEAM recomienda para que los pobladores mantengan atento seguimiento al comportamiento de los niveles de estos ríos y tomen las medidas preventivas necesarias ante los impactos que puedan ocasionar dichos incrementos. Se destaca que los modelos de pronóstico del estado del tiempo muestran probabilidad que persistan las lluvias durante los próximos días en el departamento de Nariño.

REGIÓN CARIBE

SITIOS PARA LOS CUALES SE GENERA LA ALERTA

ALERTA NARANJA

NIVELES ALTOS EN LA CUENCA MEDIA Y BAJA DEL RÍO ATRATO

Continúa esta alerta dado que los valores se encuentran dentro de la franja de medios a altos en sectores de la cuenca media-baja, se previene a los pobladores en zonas bajas de los municipios de Medio Atrato (Beté), Bojayá, Carmen de Atrato (Curbaradó) y Riosucio, todos en el departamento del Chocó e igualmente en Vigía del Fuerte (Antioquia), ya que a partir de los incrementos que se puedan dar en aportantes de la cuenca alta, el nivel se mantendrá en esta condición. El nivel de alerta también se extiende para varias corrientes de la vertiente del río Atrato formado por la cuenca de los ríos Murindó, Jadegá, Chajeradó, Murrí y Riosucio, entre otros.

ALERTAS POR NIVELES DE LOS RÍOS

REGIÓN ORINOQUIA

SITIOS PARA LOS CUALES SE GENERA LA ALERTA

ALERTA NARANJA

PROBABILIDAD DE CRECIENTES SÚBITAS EN LOS RÍOS DEL PIEDEMONTA LLANERO

Se eleva esta alerta debido a las lluvias de carácter moderado a fuerte que persisten en sectores del piedemonte llanero, las cuales se pronostica continúen durante los próximos días, situación que podría ocasionar incrementos súbitos en los niveles de los ríos que descienden del piedemonte, especialmente en los ríos Guayuriba, Guatiquía, Ariari, Guamal y sus afluentes en la parte alta. El IDEAM recomienda a las autoridades de Gestión el Riesgo y a la población en general permanezcan atentos al comportamiento de los niveles de estos ríos.

REGIÓN CARIBE

SITIOS PARA LOS CUALES SE GENERA LA ALERTA

ALERTA AMARILLA

INCREMENTOS SÚBITOS CON VALORES EN LA FRANJA DE MEDIOS A ALTOS PARA LA CUENCA ALTA DEL RÍO ATRATO

Persiste este nivel de alerta dado que se han registrado incrementos súbitos en varios de los afluentes como el Andágueda (en inmediaciones de Bagadó-Chocó), Quito y Cabi. Los modelos de pronóstico del estado del tiempo prevén que persistirán las lluvias para el departamento del Chocó por lo que se recomienda a la comunidad en general y a los Comités Locales de Gestión del Riesgo, permanecer atentos al comportamiento de los niveles tanto del cauce principal del río Atrato como de sus afluentes a lo largo de toda la cuenca. Se destaca que el cauce principal del Atrato reporta actualmente incremento en el nivel a la altura de la población de Quibdó (Chocó).

SE PREVÉ INCREMENTO MODERADO EN LOS NIVELES DEL RÍO CESAR Y SUS AFLUENTES EN LA CUENCA BAJA

Se mantiene esta alerta dado que se prevé incremento en los niveles del río Cesar y sus afluentes en la cuenca baja, producto de las lluvias de variada intensidad e incluso con presencia de tormentas eléctricas que se han presentado en esta zona. El IDEAM recomienda a la población en general estar atentos ante posibles ascensos significativos en los niveles de estos ríos.

ALERTAS POR NIVELES DE LOS RÍOS

REGIÓN ANDINA

SITIOS PARA LOS CUALES SE GENERA LA ALERTA

PROBABILIDAD DE CRECIENTES SÚBITAS EN EL RIO SUMAPÁZ

Se mantiene la alerta por probabilidad de incremento en los niveles en la cuenca alta del río Sumapáz, producto de las lluvias registradas en la zona. El IDEAM recomienda especial atención al comportamiento de los niveles a turistas que utilizan los balnearios del río Sumapáz y a los comités de Gestión del Riesgo.

CRECIENTES SÚBITAS EN EL RIO NEGRO

Se mantiene esta alerta amarilla debido a los continuos incrementos súbitos en el nivel del río Negro a la altura de la estación Nimaima (Tobia Cundinamarca), generados por las lluvias que se han reportado durante los últimos días sobre sectores de la cuenca. El IDEAM recomienda a las autoridades de Gestión del Riesgo Local y Regional y a la población en general asentada en las riberas de este río, se mantengan muy atentos al comportamiento del nivel dado que se tiene la probabilidad de persistencia de lluvias durante los próximos días sobre sectores de la cuenca.

CRECIENTES SÚBITAS EN APORTANTE AL MAGDALENA DEL DEPARTAMENTO DEL TOLIMA

Se mantiene esta alerta dado que durante los últimos días se han presentado lluvias recurrentes sobre sectores del departamento del Tolima, las cuales han generado incrementos en aportantes al río Magdalena como los ríos Lagunillas, Recio, Coello, Tetuán, Ortega, Amoyá, Ata, y otros. Se destacan las fuertes lluvias que se han reportado sobre el municipio de Armero (Guayabal) y Líbano. El IDEAM recomienda a la población ribereña y autoridades locales y regionales de gestión del riesgo mantener atento seguimiento al comportamiento de los niveles dados los incrementos súbitos que se pueden estar presentando.

PROBABILIDAD CRECIENTES SÚBITAS EN APORTANTES A LAS CUENCAS DE LOS RIOS LA MIEL Y NARE

Dada la reactivación de las lluvias durante los últimos dos días y la probabilidad de que estas continúen durante los próximos días sobre sectores del departamento de Antioquía, se mantiene esta alerta dado que es probable se generen incrementos súbitos significativos en aportantes de montaña de estos dos ríos. El IDEAM hace un llamado de atención especial para que pobladores ribereños ubicados a lo largo de estas corrientes mantengan atento seguimiento al comportamiento de los niveles.

PROBABILIDAD DE CRECIENTES SÚBITAS PARA LOS RÍOS DEL DEPARTAMENTO DEL HUILA.

Se mantiene esta alerta dadas las persistentes precipitaciones que se han registrado en sectores del departamento del Huila y Cauca, por lo que se prevé incrementos moderados en los niveles de los ríos Timaná, Suaza, Páez, Neiva, Yaguará, Fortalecillas, Cabrera y demás afluentes al río Magdalena en la cuenca alta.

**ALERTA
AMARILLA**

ALERTAS POR NIVELES DE LOS RÍOS

REGIÓN ANDINA

SITIOS PARA LOS CUALES SE GENERA LA ALERTA

**ALERTA
 AMARILLA**

SE PREVÉ CRECIENTES SÚBITAS EN LOS RÍOS DE LA REGIÓN DEL CATATUMBO

Se mantiene esta alerta dadas las lluvias de variada intensidad que se han registrado sobre amplios sectores del departamento Norte de Santander, las cuales pueden generar incrementos súbitos sobre las corrientes ubicadas en la vertiente del Catatumbo. El IDEAM hace un llamado de atención para que pobladores ribereños y autoridades locales mantengan atento seguimiento al comportamiento de los niveles especialmente de los ríos Algodonal, Pamplonita, Zulia, Zulasquilla, Táchira, Sardinata, Tibú, entre otros, debido a que se pronostica que las precipitaciones se mantengan durante los próximos días.

PROBABILIDAD DE CRECIENTE SÚBITA EN EL RÍO SAN JUAN

Se mantiene esta alerta dadas las lluvias de variada intensidad en el departamento de Antioquia, las cuales pueden generar incrementos súbitos en los niveles del río San Juan y la quebrada La Liboriana. El IDEAM recomienda a la población ribereña estar atenta al comportamiento de los niveles de estos ríos y quebradas.

REGIÓN AMAZONAS

SITIOS PARA LOS CUALES SE GENERA LA ALERTA

**ALERTA
 AMARILLA**

PROBABILIDAD DE CRECIENTES SÚBITAS EN LOS RÍOS MOCOA, SANGOYACO Y MULATO, UBICADOS EN LA PARTE ALTA DE LA CUENCA DEL RÍO CAQUETÁ .

Se mantiene esta alerta dado que se prevé nuevas oscilaciones en el nivel de los ríos Mocoa, Mulato, Sangoyaco y La quebrada La Taruca, debido a que se pronostica persistan la lluvias durante los próximos días. El IDEAM recomienda a la población en general permanezcan atentos al comportamiento de los niveles de estos ríos.

PROBABILIDAD DE CRECIENTES SÚBITAS EN LOS RÍOS AFLUENTES AL RÍO PUTUMAYO

Se mantiene esta alerta dadas las lluvias que se presentaron en el sector del alto Putumayo y río San Miguel, las cuales generarán oscilaciones en el nivel del cauce principal del río Putumayo en la cuenca alta como de sus aportantes en este sector. Dado que se pronostican lluvias durante los próximos días, El IDEAM recomienda a la población en general permanecer atentos al comportamiento de los niveles de estos ríos.

ALERTAS POR NIVELES DE LOS RÍOS

REGIÓN PACÍFICO	
SITIOS PARA LOS CUALES SE GENERA LA ALERTA	
ALERTA AMARILLA	<p>CRECIENTES SÚBITAS EN RÍO BAUDÓ Y OTROS RÍOS DIRECTOS AL PACÍFICO (DEPARTAMENTO DEL CHOCÓ).</p> <p>Continúa la probabilidad de ocurrencia de lluvias en la zona, por lo que se mantiene la alerta amarilla. Se recomienda a la población en general continuar atentos al comportamiento de los niveles de los afluentes como el río Jella y la quebrada Chocolatal, en inmediaciones de Bahía Solano (Chocó), entre otros. El IDEAM de igual forma extiende la recomendación a la UNGRD y demás organismos de socorro para que estén atentos al comportamiento de los niveles en estos cauces.</p>

ALERTAS POR AMENAZAS DE INCENDIOS DE LA COBERTURA VEGETAL

ALERTA ROJA:

Amenaza Alta o muy alta de ocurrencia de incendios de la cobertura vegetal en zonas de bosques, cultivos y pastos, localizados en los siguientes municipios y sectores aledaños:

ALERTA NARANJA:

Amenaza moderada de ocurrencia de incendios de la cobertura vegetal en zonas de bosques, cultivos y pastos, localizados en los siguientes municipios y sectores aledaños:

REGIÓN CARIBE

SITIOS PARA LOS CUALES SE GENERA LA ALERTA

ALERTA NARANJA

ATLÁNTICO: Piojó

BOLÍVAR: Achí, Arjona, Cartagena de Indias, Cicuco, Córdoba, El Carmen de Bolívar, Hatillo de Loba, Magangué, Margarita, María La Baja, Mompós, San Fernando, San Jacinto, San Jacinto del Cauca, San Juan Nepomuceno, Santa Catalina, Santa Rosa, Santa Rosa del Sur, Simití, Talaigua Nuevo, Turbaco, Turbana y Zambrano.

CESAR: Agustín Codazzi, Astrea, Becerril, Chimichagua, Chiriguaná, Curumaní, El Paso, La Jagua de Ibirico, La Paz, Manaure Balcón del Cesar, Pailitas, San Diego, Tamalameque y Valledupar..

CÓRDOBA: Ayapel, Buenavista, Canalete, Cereté, Chima, Chinú, Ciénaga de Oro, La Apartada, Lórica, Los Córdoba, Momil, Montelíbano, Montería, Moñitos, Planeta Rica, Pueblo Nuevo, Puerto Escondido, Puerto Libertador, Sahagún, San Andrés de Sotavento, San Carlos, San Pelayo y Tierralta.

LA GUAJIRA: Albania, Barrancas, Dibulla, Distracción, El Molino, Fonseca, Hato Nuevo, La Jagua del Pilar, Maicao, Manaure, Riohacha, San Juan del Cesar, Uribia, Urumita y Villanueva.

MAGDALENA: Guamal, Nueva Granada, Pijiño del Carmen, Plato, San Sebastián de Buenavista, San Zenón, Santa Ana, Santa Bárbara de Pinto, Santa Marta, Sitionuevo y Tenerife.

SUCRE: Buenavista, Caimito, Chalán, Colosó, Corozal, El Roble, Galeras, Guaranda, La Unión, Los Palmitos, Majagual, Morroa, Ovejas, Palmito, Sampués, San Benito Abad, San Juan de Betulia (Betulia), San Marcos, San Onofre, San Pedro, Sincé, Sincelajo, Sucre, Tolú y Tolviejo.

REGIÓN ANDINA

SITIOS PARA LOS CUALES SE GENERA LA ALERTA

ALERTA NARANJA

ANTIOQUIA: Angostura, Arboletes, Caucasia, Nechí, Necoclí, San Juan de Urabá, San Pedro de Urabá y Turbo.

BOYACÁ: Boyacá, Garagoa, Guateque, Guayatá, Jenesano, La Capilla, Ramiriquí, San Eduardo, Somondoco, Sutatenza, Tenza, Toca, Úmbita y Zetaquirá.

CUNDINAMARCA: Gachalá, Manta, Paratebueno y Tibirita.

ALERTAS POR AMENAZAS DE INCENDIOS DE LA COBERTURA VEGETAL

ALERTA ROJA:

Amenaza Alta o muy alta de ocurrencia de incendios de la cobertura vegetal en zonas de bosques, cultivos y pastos, localizados en los siguientes municipios y sectores aledaños:

ALERTA NARANJA:

Amenaza moderada de ocurrencia de incendios de la cobertura vegetal en zonas de bosques, cultivos y pastos, localizados en los siguientes municipios y sectores aledaños:

REGIÓN ORINOQUIA	
ALERTA NARANJA	SITIOS PARA LOS CUALES SE GENERA LA ALERTA
	<p>ARAUCA: Arauca, Arauquita, Cravo Norte, Fortul, Puerto Rondón y Tame.</p> <p>CASANARE: Maní, Nunchía, Orocué, Pore, San Luis de Palenque, Trinidad y Villanueva.</p> <p>META: Barranca de Upía, Cabuyaro, Cumaral, La Macarena, Mapiripán, Puerto Gaitán y San Carlos de Guaroa.</p>

REGIÓN DE LA AMAZONÍA	
ALERTA NARANJA	SITIOS PARA LOS CUALES SE GENERA LA ALERTA
	<p>GUAVIARE: Calamar, San José del Guaviare.</p> <p>VICHADA: Cumaribo, La Primavera, Puerto Carreño y Santa Rosalía</p>

ALERTAS POR AMENAZAS DE DESLIZAMIENTO

ALERTA ROJA:

Amenaza alta a muy alta por deslizamientos de tierra detonados por lluvias, localizados en los siguientes municipios:

ALERTA NARANJA:

Amenaza moderada por deslizamientos de tierra detonados por lluvias, localizados en los siguientes municipios:

REGIÓN ANDINA	
SITIOS PARA LOS CUALES SE GENERA LA ALERTA	
ALERTA NARANJA	ANTIOQUIA: Cocorná, San Francisco y San Luis.
	CALDAS: Manizales, Pensilvania, Samaná y Victoria.
	HUILA: Íquira, Teruel y Yaguará.
	NORTE DE SANTANDER: Salazar.
	QUINDÍO: Armenia y Calarcá.
	RISARALDA: Pereira.
	SANTANDER: Bucaramanga.
TOLIMA: Ataco, Chaparral, Cajamarca, Líbano, Natagaima y Villahermosa.	

REGIÓN ORINOQUIA	
SITIOS PARA LOS CUALES SE GENERA LA ALERTA	
ALERTA NARANJA	META: ArAcacías, El Dorado, Lejanias, Restrepo y Villavicencio.

REGIÓN PACÍFICA	
SITIOS PARA LOS CUALES SE GENERA LA ALERTA	
ALERTA NARANJA	CAUCA: Argelia, Balboa, El Tambo, La Sierra, López, Mercaderes, Popayán, Rosas, Timbío y Timbiquí.
	VALLE DEL CAUCA: Bugalagrande y Tuluá.
	NARIÑO: Leiva.

ALERTAS POR AMENAZAS DE DESLIZAMIENTO

ALERTA ROJA:

Amenaza alta a muy alta por deslizamientos de tierra detonados por lluvias, localizados en los siguientes municipios:

ALERTA NARANJA:

Amenaza moderada por deslizamientos de tierra detonados por lluvias, localizados en los siguientes municipios:

REGIÓN ANDINA

SITIOS PARA LOS CUALES SE GENERA LA ALERTA

ALERTA AMARILLA

ANTIOQUIA: Abejorral, Amagá, Amalfí, Andes, Anorí, Argelia, Armenia, Briceño, Cáceres, Caldas, Campamento, Cañasgordas, Caracolí, Caramanta, Ciudad Bolívar, Concordia, Dabeiba, Ebéjico, Fredonia, Frontino, Giraldo, Ituango, La Ceja, La Pintada, La Unión, Maceo, Medellín, Montebello, Nariño, Puerto Berrío, Puerto Nare, Puerto Triunfo, Remedios, Salgar, San Carlos, Santa Bárbara, Santa Fe de Antioquia, Segovia, Sonsón, Sopetrán, Tarazá, Tarso, Toledo, Uramita, Urao, Valdivia, Vegachí, Venecia, Yalí, Yarumal y Yolombó.

BOYACÁ: Almeida, Aquitania, Berbeo, Betéitiva, Buenavista, Campohermoso, Chinavita, Chita, Chivor, Coper, Corrales, El Espino, Gámeza, Guicán, La Victoria, Labranzagrande, Macanal, Maripí, Miraflores, Mongua, Moniquirá, Muzo, Otanche, Pachavita, Páez, Pajarito, Panqueba, Pauna, Paya, Paz de Río, Pesca, Puerto Boyacá, Quípama, Rondón, Saboyá, San José de Pare, San Luis de Gaceno, San Pablo de Borbur, Santa María, Santana, Socotá, Tasco, Tibaná, Turmequé, Umbita y Ventaquemada.

CALDAS: Aguadas, Anserma, Chinchiná, Filadelfia, La Merced, Manzanares, Marmato, Marulanda, Neira, Pácora, Palestina, Risaralda, Salamina, Supia y Villamaria.

CUNDINAMARCA: Agua de Dios, Albán, Anapoima, Anolaima, Apulo, Arbeláez, Beltrán, Bituima, Bogotá, D.C., Bojacá, Cabrera, Cachipay, Caparrapí, Cáqueza, Carmen de Carupa, Chaguaní, Chipaque, Chocontá, Cucunubá, El Colegio, El Peñón, El Rosal, Facatativá, Fusagasugá, Gachetá, Gama, Girardot, Granada, Guaduas, Guatavita, Guayabal de Siquima, Guayabetal, Gutiérrez, Jerusalén, La Calera, La Mesa, La Palma, La Peña, La Vega, Lenguazaque, Machetá, Medina, Nilo, Nimaima, Nocaima, Pacho, Paima, Pandí, Pasca, Pulí, Quebradanegra, Quetame, Quipile, Ricaurte, San Antonio de Tequendama, San Bernardo, San Cayetano, San Francisco, San Juan de Rioseco, Sasaima, Sesquilé, Sibaté, Silvania, Soacha, Subachoque, Suesca, Supatá, Sutatausa, Tabio, Tausa, Tena, Tibacuy, Tocaima, Topaipí, Ubalá, Utica, Venecia, Vergara, Vianí, Villagómez, Villapinzón, Villeta, Viotá, Yacopí, Zipacón y Zipaquirá.

HUILA: Aipe, Campoalegre, La Plata y Neiva.

NORTE DE SANTANDER: Ábrego, Arboledas, Cágota, Chinácota, Chitagá, Convención, Cucutilla, Durania, El Zulia, Gramalote, Hacarí, Labateca, Lourdes, Pamplona, San Calixto, Santiago, Sardinata, Teorama, Toledo y Villa Caro.

SANTANDER: Albania, Barbosa, Bolivar, Bucaramanga, Carcasí, Charalá, Chipatá, Contratación, Coromoro, El Carmen, El Guacamayo, Encino, Florián, Girón, Guavatá, Guepsa, La Belleza, La Paz, Landázuri, Macaravita, Matanza, Puente Nacional, Rionegro, San Benito, San Miguel, Santa Helena del Opón, Sucre y Vélez.

QUINDÍO: Córdoba y Salento.

ALERTAS POR AMENAZAS DE DESLIZAMIENTO

ALERTA ROJA:

Amenaza alta a muy alta por deslizamientos de tierra detonados por lluvias, localizados en los siguientes municipios:

ALERTA NARANJA:

Amenaza moderada por deslizamientos de tierra detonados por lluvias, localizados en los siguientes municipios:

REGIÓN ANDINA

SITIOS PARA LOS CUALES SE GENERA LA ALERTA

ALERTA AMARILLA

RISARALDA: Santa Rosa de Cabal.

TOLIMA: Alpujarra, Anzoátegui, Armero (Guayabal), Carmen de Apicalá, Casabianca, Coyaima, Cunday, Dolores, Falan, Fresno, Herveo, Ibagué, Icononzo, Lérida, Mariquita, Melgar, Murillo, Palocabildo, Planadas, Prado, Purificación, Rioblanco, Roncesvalles, San Antonio y Villarrica.

REGIÓN PACÍFICA

SITIOS PARA LOS CUALES SE GENERA LA ALERTA

ALERTA AMARILLA

CAUCA: Almaguer, Bolívar, Buenos Aires, Caldono, Inzá, Jambaló, La Vega, Páez (Belalcázar), Patía (El Bordo), Santa Rosa, Silvia, Sotará (Paispamba), Suárez, Toribío y Totoró.

CHOCÓ: Bahía Solano (Mutis), El Carmen, San José del Palmar y Sipí.

NARIÑO: Albán (San José), Arboleda (Berruecos), Belén, Buesaco, Cumbitara, El Tablón, La Cruz, La Unión, Linares, Samaniego, San Bernardo, San Lorenzo y San Pedro de Cartago (Cartago).

VALLE DEL CAUCA: Andalucía, Bolívar, Buenaventura, Buga, Calima (El Darién), Dagua, El Cerrito, El Dovio, San Pedro, Sevilla y Versalles.

REGIÓN DE LA ORINOQUÍA

SITIOS PARA LOS CUALES SE GENERA LA ALERTA

ALERTA AMARILLA

CASANARE: Aguazul, Chámeza, Hato Corozal, La Salina, Paz de Ariporo, Recetor, Sabanalarga, Támara, Tauramena y Yopal.

META: Cubarral, El Calvario y Guamal.

REGIÓN DE LA AMAZONÍA

SITIOS PARA LOS CUALES SE GENERA LA ALERTA

ALERTA AMARILLA

CAQUETÁ: Belén De Los Andaquíes y Morelia.

PUTUMAYO: Mocoa y San Francisco.

ALERTAS POR AMENAZAS DE DESLIZAMIENTO

ALERTA ROJA:

Amenaza alta a muy alta por deslizamientos de tierra detonados por lluvias, localizados en los siguientes municipios:

ALERTA NARANJA:

Amenaza moderada por deslizamientos de tierra detonados por lluvias, localizados en los siguientes municipios:

SECTORES VIALES IDENTIFICADOS CON POTENCIALIDAD DE DESLIZAMIENTOS, EN LOS CUALES GENERAN ALERTAS

DEPARTAMENTO	SECTOR VIAL
ANTIOQUIA	Santuario - Cruce Ruta 45 (Caño Alegre)
BOYACA	Santuario - Cruce Ruta 45 (Caño Alegre)
CAUCA	Mojarras - Popayán Munchique - Popayán Timbio – El Tablón.
CUNDINAMARCA	Girardot – Mosquera La Mesa - Tena
SANTADER	Bucaramanga - Barrancabermeja
HUILA	Neiva - Natagaima
QUINDIO	Armenia - Calarca
TOLIMA	Neiva - Natagaima

ALERTAS METEOMARINA

MAR CARIBE

ALERTA AMARILLA

OLEAJE Y VIENTO

En el mar Caribe colombiano, tanto en zonas costeras como en altamar, se mantienen vientos con intensidades de hasta 25 nudos (46 Km/h) y rachas mayores, así como altura del oleaje entre 2.0 y 3.0 m. Por lo anterior, se recomienda a los usuarios de pequeñas embarcaciones consultar con las Capitanías de puerto antes de zarpar y a los habitantes costeros estar atentos a la evolución de las condiciones meteorológicas.

PLEAMAR

Hasta el próximo 05 de enero de 2018, el nivel del mar estará influenciado por la pleamar más significativa del mes, asociada a la marea astronómica, su mayor incidencia tendrá lugar tanto en el centro como en el occidente del mar Caribe colombiano, incluyendo el archipiélago de San Andrés y Providencia. Por tal motivo, se recomienda a los pescadores, habitantes ribereños y operadores de embarcaciones menores, estar atentos a la evolución del fenómeno.

OCEANO PACÍFICO

ALERTA AMARILLA

TIEMPO LLUVIOSO

En el océano Pacífico colombiano, tanto en zonas costeras como en altamar, se prevén precipitaciones de variada intensidad inclusive con probabilidad de tormentas eléctricas y rachas de viento. Por lo anterior, se recomienda a los usuarios de pequeñas embarcaciones consultar con las Capitanías de puerto antes de zarpar en zonas de inminente tempestad y a los habitantes costeros estar atentos a la evolución de las condiciones meteorológicas.

°C: grados Celsius

m: metros

mm: milímetros

msnm: metros sobre nivel del mar

Km/h: kilómetros por hora

HLC: hora local colombiana

GOES: Geostationary Operational Environmental Satellites (Satélite Geoestacionario Operacional Ambiental).

GOES-13 es el designado GOES-Este, localizado en 75° W sobre el ecuador geográfico.

PNN: Parque Nacional Natural

SFF: Santuario de Fauna y Flora



ALERTA ROJA. PARA TOMAR ACCIÓN Advierte al Sistema Nacional de Gestión del Riesgo de Desastres sobre el peligro de un fenómeno y sus efectos adversos sobre la población. Se emite una alerta sólo cuando la identificación de un evento extraordinario indique la amenaza inminente y cuando la gravedad del fenómeno requiera atención prioritaria de los comités departamentales y locales.



ALERTA NARANJA. PARA PREPARARSE Indica la amenaza de un fenómeno. No implica riesgo inmediato por lo que es catalogado como un mensaje para informarse y prepararse. El aviso implica vigilancia continua ya que las condiciones son propicias para el desarrollo de un suceso natural.



ALERTA AMARILLA. PARA INFORMARSE Se emite cuando las condiciones hidrometeorológicas son favorables para la ocurrencia de un fenómeno natural y pueden aumentar el riesgo según los pronósticos. Por sus características, este nivel está encaminado a informar.

CONDICIONES NORMALES Indica que no existe ninguna clase de alerta para la región o zona mencionada.

Ómar Franco | Director General
 Christian Euscátegui | Jefe Oficina del Servicio de Pronósticos y Alertas

Profesionales de Turno:

Julie Tobón, Mauricio Torres, Sonia Bermúdez y Daniela Macías.
<http://www.ideam.gov.co>

Correos electrónicos: servicio@ideam.gov.co, alertas@ideam.gov.co

Calle 25D # 96B - 70, Piso 3. Bogotá, D.C., Colombia.

Teléfono: 3075625 Ext. 1334 -1336.

Síguenos en:

