

INFORME TÉCNICO DIARIO N° 365

El IDEAM comunica al Sistema Nacional de Gestión del Riesgo (SNGR) y al Sistema Nacional Ambiental (SINA).

Bogotá D. C., Sábado
31 de diciembre de 2017.
Hora de actualización
12:30 p. m.



IDEAM
Instituto de Hidrología
Meteorología y
Estudios Ambientales
Cll. 25D N° 96B-70

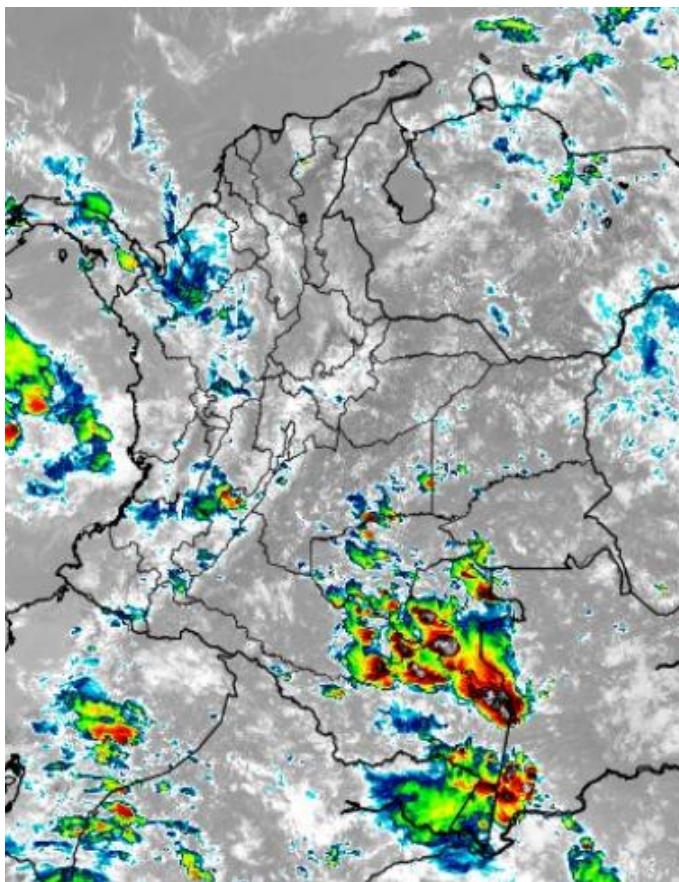
CONDICIONES HIDROMETEOROLÓGICAS ACTUALES

Las precipitaciones se han concentrado al occidente del país, siendo abundantes especialmente en la región Pacífica, principalmente.

Para el día de hoy el pronóstico mantiene condiciones de bastante nubosidad y de lluvias en la región Pacífica, sector occidental de la región Caribe y al norte de la región Andina.

IMAGEN SATELITAL

Canal Infrarrojo, GOES-16 | 31 de diciembre de 2017 | Hora 12:30 a.m.



Consulte todos los días el pronóstico del tiempo y las alertas hidrometeorológicas vigentes del IDEAM, en un formato de calidad. Alrededor de las 7:30 a. m. está a disposición del público en www.ideam.gov.co.

Se puede ver también en dispositivos móviles **AQUÍ**





LO MÁS DESTACADO

LLUVIAS REGISTRADAS EN LAS ÚLTIMAS 24 HORAS

- En las últimas 24 horas se presentó fuertes precipitaciones, las cuales principalmente se concentraron en las regiones Pacífica y Andina. La mayor precipitación se presentó en el municipio de **Arboletes (Antioquia) con 116.2 mm.**

ALERTA ROJA

- Por incremento en el nivel del río Cauca a la altura de Yotoco- Valle del Cauca.
- Probabilidad de crecientes súbitas para los ríos del valle del Cauca.
- Por probabilidad alta a muy alta de deslizamientos de tierra detonados por lluvias, localizado en el departamento de Cauca.

ALERTA NARANJA

- Por probabilidad de incrementos súbitos en los niveles del río Lebrija, ríos del piedemonte llanero (departamento del Meta), ríos del Eje Cafetero y por incremento en los niveles del río Cauca en el tramo entre la Victoria y Bolombolo.
- Por niveles altos en la cuenca media y baja del río Atrato, desbordamiento del río Murindó, creciente súbita en la cuenca del río Micay, en la cuenca alta del río Patía, cuenca del río San Juan y en los afluentes de la cuenca baja del río Cesar.
- Por probabilidad moderada de deslizamientos de tierra detonados por lluvias, en sectores inestables o de alta pendiente, localizados en varios municipios de las regiones Andina, Pacífico, Orinoquia y Amazonia.
- Por moderada posibilidad de incendios de la cobertura vegetal en zonas de bosques, cultivos y pastos localizados en pequeños sectores de las regiones Caribe, Andina y Orinoquia.

ALERTA AMARILLA

- Por incrementos de niveles en la cuenca alta del río Atrato y cuencas de la región del Catatumbo.
- Por crecientes súbitas para: el río Baudó y otros ríos directos al Pacífico (Departamento de Chocó, Tolima cuenca de los ríos Sumapaz , La Mil, Nare, los ríos Mocoa, Sangoyaco y Mulato, ubicados en la parte alta de la cuenca del río Caquetá; los ríos afluentes al río Putumayo, cuenca del río Negro, río de montaña de Antioquia y ríos del departamento del Huila..
- Por probabilidad baja de deslizamientos de tierra detonados por lluvias, en sectores inestables o de alta pendiente, localizados en amplias áreas de las regiones Andina, Pacífica, Orinoquia y Amazonia.
- Por pleamar en el mar Caribe.
- Por tiempo lluvioso en Océano Pacífico.

PRONÓSTICO CONDICIONES METEOROLÓGICAS ESPECIALES

ÁREA DEL VOLCÁN GALERAS

En las horas de la mañana se prevé tiempo seco. Después del mediodía se incrementará la nubosidad con precipitaciones.

EL SERVICIO GEOLÓGICO COLOMBIANO reporta en nivel AMARILLO (III): CAMBIOS EN EL COMPORTAMIENTO DE LA ACTIVIDAD VOLCÁNICA. Lat:155 Lon:-77.37

ELEVACIÓN (pies)	DIRECCIÓN	VELOCIDAD	
		NUDOS	Km/h
10.000	NOROESTE	0 - 5	0 - 9
18.000	ESTE	10 - 15	18 - 27
24.000	ESTE	20 - 25	36 - 45
30.000	ESTE	30 - 35	54 - 63

ÁREA DEL VOLCÁN NEVADO DEL HUILA

Durante la jornada se pronostican condiciones seminubosas con lloviznas y/o lluvias intermitentes a lo largo del día.

EL SERVICIO GEOLÓGICO COLOMBIANO reporta en nivel AMARILLO (III): CAMBIOS EN EL COMPORTAMIENTO DE LA ACTIVIDAD VOLCÁNICA. Lat:292 Lon:-76.05

ELEVACIÓN (pies)	DIRECCIÓN	VELOCIDAD	
		NUDOS	Km/h
10.000	NORESTE	0 - 5	0 - 9
18.000	ESTE	10 - 15	18 - 27
24.000	ESTE	15 - 20	27 - 36
30.000	ESTE	25 - 30	45 - 54

ÁREA DEL VOLCÁN CERRO MACHÍN

Se estiman condiciones lluviosas a lo largo de la jornada, el cielo permanecerá entre parcial y mayormente cubierto

EL SERVICIO GEOLÓGICO COLOMBIANO reporta en nivel AMARILLO (III): CAMBIOS EN EL COMPORTAMIENTO DE LA ACTIVIDAD VOLCÁNICA. Lat:480 Lon:-75.62

ELEVACIÓN (pies)	DIRECCIÓN	VELOCIDAD	
		NUDOS	Km/h
10.000	ESTE	0 - 5	0 - 9
18.000	ESTE	10 - 15	18 - 27
24.000	ESTE	10 - 15	18 - 27
30.000	ESTE	20 - 25	36 - 45

ÁREA DEL VOLCÁN NEVADO DEL RUIZ

Durante de la jornada se pronostican condiciones nubosas con lluvias de variada intensidad con probabilidad de actividad eléctrica.

EL SERVICIO GEOLÓGICO COLOMBIANO reporta en nivel AMARILLO (III): CAMBIOS EN EL COMPORTAMIENTO DE LA ACTIVIDAD VOLCÁNICA. Lat:489 Lon:-75.32

ELEVACIÓN (pies)	DIRECCIÓN	VELOCIDAD	
		NUDOS	Km/h
10.000	NORTE	0 - 5	0 - 9
18.000	ESTE	10 - 15	18 - 27
24.000	ESTE	10 - 15	18 - 27
30.000	ESTE	20 - 25	36 - 45

ÁREA DEL COMPLEJO VOLCÁNICO CHILES-CERRO NEGRO DE MAYASQUER

En las horas de la mañana se prevé tiempo seco. Después del mediodía se incrementará la nubosidad con precipitaciones.

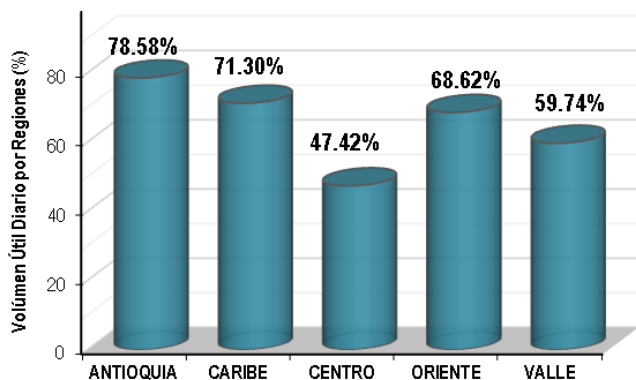
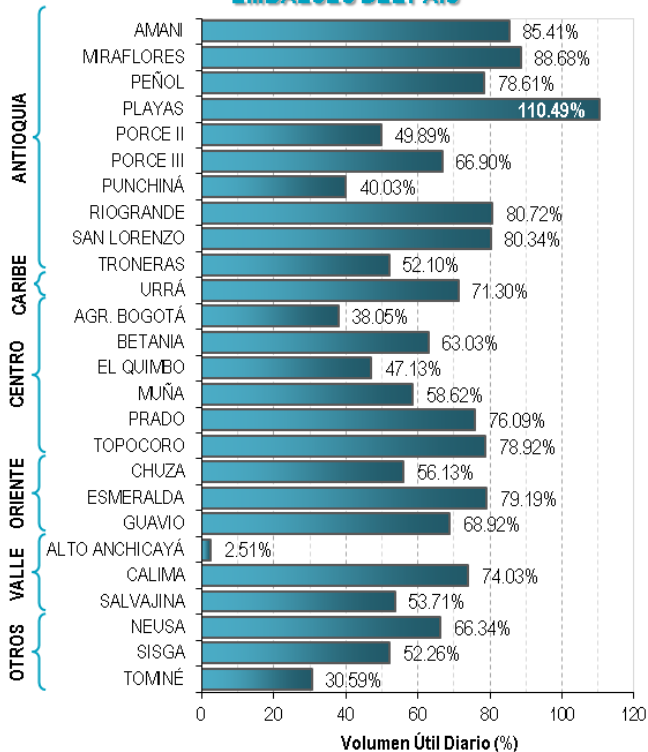
EL SERVICIO GEOLÓGICO COLOMBIANO reporta en nivel AMARILLO (III): CAMBIOS EN EL COMPORTAMIENTO DE LA ACTIVIDAD VOLCÁNICA. Lat:0.81-Lon:77.93 Lat:0.76 Lon:-77.95

ELEVACIÓN (pies)	DIRECCIÓN	VELOCIDAD	
		NUDOS	Km/h
10.000	NORTE	0 - 5	0 - 9
18.000	ESTE	10 - 15	18 - 27
24.000	ESTE	20 - 25	36 - 45
30.000	ESTE	30 - 35	54 - 63

ESTADO DE LOS EMBALSES

A continuación se relaciona el volumen útil diario de los principales embalses del país (expresado en porcentaje), de acuerdo con la información reportada por XM S.A. E.S.P en la siguiente dirección electrónica: <http://ido.xm.com.co/ido/SitePages/hidrologia.aspx?q=reservas>

VOLUMEN ÚTIL DIARIO EN LOS PRINCIPALES EMBALSES DEL PAÍS



Para estar informado diariamente de lo que pasa con el **pronóstico del tiempo y las alertas.**

Síguenos en Twitter
@IDEAMColombia



PRECIPITACIONES

A continuación se relacionan los municipios donde en las últimas 24 horas se registraron precipitaciones iguales o superiores a 50.0 mm.

Se aclara que las precipitaciones indicadas en los municipios, realmente corresponden a aquellos puntos en los cuales el IDEAM tiene estaciones de monitoreo, pero no necesariamente quiere decir que el dato corresponda a las lluvias que se presentaron directamente sobre el área urbana en donde se concentra la mayor población. En ocasiones la estación sobre la cual se destaca el mayor valor de precipitación, a pesar de pertenecer al municipio, puede quedar alejada del centro poblado principal.

DEPARTAMENTO	MUNICIPIO
ANTIOQUIA	Arboletes (116.2), Caramanta (60).
ARAUCA	Tame (80.0).
BOLIVAR	Mompós (52.5).
CASANARE	Chameza (64.2).
CAUCA	López de Micay (63.0).
CESAR	San Alberto (95.5), San Alberto (55.0), Astrea (50.0).
CHOCO	Quibdó (84.5), Medio San Juan (53.0).
SANTANDER	SIMACOTA (65.0).
VALLE DEL CAUCA	Buenaventura (68.0).

Para estar informado diariamente de lo que pasa con el **pronóstico del tiempo y las alertas.**

Síguenos en Twitter
@IDEAMColombia



TEMPERATURAS MÁXIMAS

A continuación se relacionan los municipios donde en las últimas 24 horas se registraron temperaturas iguales o superiores a 35.0 °C.

Se aclara que las temperaturas indicadas en los municipios, realmente corresponden a aquellos puntos en los cuales el IDEAM tiene estaciones de monitoreo, pero no necesariamente quiere decir que el dato corresponda a las temperaturas que se presentaron directamente sobre el casco urbano en donde se concentra la mayor población. En ocasiones la estación sobre la cual se destaca el mayor valor de temperatura, a pesar de pertenecer al municipio, puede quedar alejada del centro poblado principal.

DEPARTAMENTO	MUNICIPIO
CESAR	Bosconia (37.2), Valledupar (36.2), Agustín Codazzi (35.4).



PRONÓSTICO METEOROLÓGICO



Domingo 31 de diciembre de 2017 y lunes 01 de enero de 2018

REGIÓN	PRONÓSTICO
SABANA DE BOGOTÁ	<p>DOMINGO. Para la tarde es previsto mayor nubosidad con lluvias en diferentes sectores de la sabana estimándose las más intensas al norte, con probabilidad de actividad eléctrica. Durante la noche se prevé cielo parcialmente nublado, con lluvias ligeras y esporádicas al occidente de la zona.</p> <p>LUNES. Es previsto que se registren lluvias en el área para las horas de la tarde, las más intensas en el norte de la ciudad y de la sabana.</p>
CARIBE	<p>DOMINGO. Durante la tarde se prevé cielo parcialmente nublado. Lluvias en sectores de Magdalena, Cesar, Bolívar, Sucre y Córdoba. No se descarta actividad eléctrica al occidente de la región. En la noche prevalecerá el cielo parcialmente nublado. Se estima tiempo seco en el centro de la región y precipitaciones en zonas de Magdalena, Cesar, Córdoba, Bolívar y Sucre.</p> <p>LUNES. Se prevé una jornada mayormente cubierta en la región, con lluvias entre ligeras y moderadas las más intensas en zonas de Cesar, Magdalena, La Guajira, Córdoba y Bolívar. Posibilidad de actividad eléctrica.</p>
ARCHIPIÉLAGO DE SAN ANDRÉS, PROVIDENCIA Y SANTA CATALINA	<p>DOMINGO. En la tarde predominará el tiempo seco en el área con cielo entre parcial y mayormente cubierto. Para la noche se prevé cielo parcialmente cubierto con predominio de tiempo seco.</p> <p>LUNES. Nubosidad variable con predominio de tiempo seco en el área.</p>
MAR CARIBE	<p>DOMINGO. Se estiman lluvias esporádicas en el occidente de Caribe colombiano, especialmente en zonas aledañas a la costa del golfo de Urabá. El resto del área con tiempo seco.</p> <p>LUNES. Se mantendrán las condiciones nubosas con lluvias en el occidente y oriente del área, tanto en alta mar como en cercanías a la costa.</p>
ANDINA	<p>DOMINGO. Para las tarde se estima mayor nubosidad en toda la región. Lluvias ocasionales, entre ligeras y moderadas, en zonas de Santander, Boyacá, Cundinamarca, Antioquia, eje cafetero y en las montañas de Valle del Cauca, Cauca, Huila y Nariño. No se descarta actividad eléctrica. Durante la noche se estima ocurrencia de lluvias en el occidente de Antioquia y en zonas de Santander, Boyacá y Cundinamarca. El cielo permanecerá parcialmente nublado.</p> <p>LUNES. Jornada nubosa en gran parte de la región con lluvias en diferentes sectores. Las más intensas se estiman en zonas de Antioquia, Santander, Eje Cafetero, Cundinamarca, Boyacá y Tolima. Alta probabilidad de descargas eléctricas.</p>

Planeando tu día?
Descarga YA y conoce...



Consúltalo a diario y únete a la Cultura del Pronóstico del IDEAM

Disponible para  



PRONÓSTICO METEOROLÓGICO



Domingo 31 de diciembre de 2017 y lunes 01 de enero de 2018

REGIÓN	PRONÓSTICO
INSULAR PACÍFICO	DOMINGO. En Malpelo se estiman precipitaciones a diferentes horas. Para Gorgona lluvias al finalizar la tarde y por la noche. LUNES. Condiciones mayormente cubiertas con lluvias a diferentes horas en Gorgona y Malpelo.
PACÍFICO	DOMINGO. En la tarde se estima mayor cobertura nubosa, con lluvias en sectores de Chocò, Valle del Cauca y Cauca. Posibilidad de descargas eléctricas. Para la noche se estiman lluvias moderadas en zonas del norte de Nariño y de Valle del Cauca, Cauca, y en el oriente de Chocó. Alta posibilidad de actividad eléctrica. LUNES. En la región predominarán las condiciones mayormente cubiertas con lluvias de variada intensidad, las más persistentes en áreas de Chocó, Valle del Cauca y Cauca. Alta posibilidad de descargas eléctricas.
OCÉANO PACÍFICO	DOMINGO. Se estiman lluvias en el Pacífico colombiano, las más intensas en la noche en zonas cercanas al centro del área. Probabilidad de descargas eléctricas. LUNES. Condiciones nubosas con lluvias en el área, las más intensas en cercanías a la costa de Valle del Cauca y de Chocó. Probabilidad de actividad eléctrica.
ORINOQUIA	DOMINGO. La tarde permanecerá mayormente cubierta; lluvias entre ligeras y moderadas en sectores de Meta y Vichada, al igual que en el piedemonte Llanero. Durante la noche se estima menor nubosidad con precipitaciones en Vichada y hacia el sur de Meta. El resto de la región con tiempo seco. LUNES. Se estiman lluvias entre ligeras y moderadas en zonas de Vichada y en el oriente de Casanare y Arauca. Precipitaciones menos intensas en el resto de la región.
AMAZONIA	DOMINGO. En la tarde se prevé cielo cubierto con lluvias en amplios sectores de la región; las más intensas en áreas de Guainía, Vaupés, Guaviare y Amazonas. Alta posibilidad de tormentas eléctricas. Durante la noche, las lluvias se concentrarán en sectores de Guainía, Vaupés, Amazonas y en el occidente de Putumayo. Tiempo seco en el resto de la región. LUNES. Se estiman condiciones lluviosas en la región. Las precipitaciones más intensas y con descargas eléctricas son previstas en sectores de Vaupés, Amazonas, Guainía y Putumayo.

Planeando tu día?
Descarga YA y conoce...



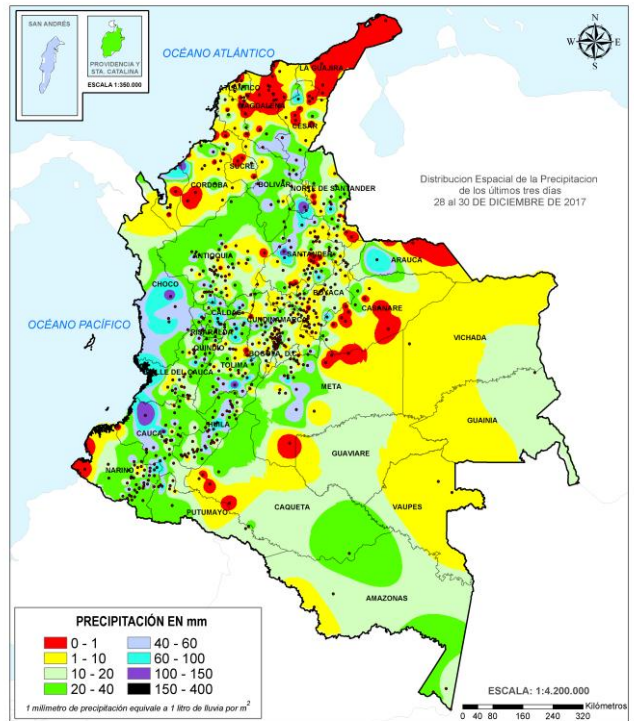
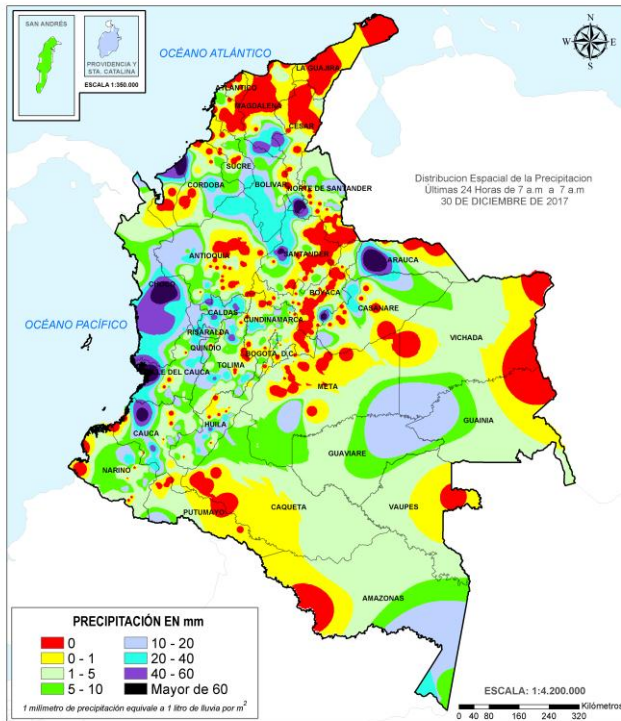
Consúltalo a diario y únete a la Cultura del Pronóstico del IDEAM

Disponible para  

MAPAS DE PRECIPITACIÓN

Precipitación diaria: desde las 7:00 a. m. del día sábado 30 de diciembre hasta las 7:00 a. m. del día domingo 31 de diciembre de 2017.

Precipitación de los últimos 3 días: desde las 7:00 a. m. del día jueves 28 de diciembre hasta las 7:00 a. m. del día domingo 31 de diciembre de 2017.



ALERTAS VIGENTES E INFORMACIÓN ADICIONAL

Para mayor información sobre el pronóstico del estado del tiempo, informes técnicos diarios, comunicados especiales, mapas diarios de temperaturas máximas y mínimas e información diaria de precipitación se sugiere consultar los siguientes enlaces:

- [MAPA DIARIO DE TEMPERATURA MÁXIMA.](#)
- [MAPA DIARIO DE TEMPERATURA MÍNIMA.](#)
- [INFORMACIÓN DIARIA DE PRECIPITACIÓN Y TEMPERATURA DE LOS PRINCIPALES AEROPUERTOS DEL PAÍS.](#)
- [MOSAICO MAPAS DE PRECIPITACIÓN DIARIA EN MILÍMETROS.](#)

ALERTAS POR NIVELES DE LOS RÍOS

REGIÓN ANDINA

SITIOS PARA LOS CUALES SE GENERA LA ALERTA

NIVELES ALTOS CAUCE PRINCIPAL DEL CAUCA A LA ALTURA DE YOTOCO EN EL VALLE DEL CAUCA

Se mantiene esta alerta dado que el nivel del cauce principal del río Cauca en la cuenca alta, entre las estaciones Juanchito (Candelaria) y Mediacanoa (Yotoco) se encuentra con valores muy altos los cuales superan la cota crítica de afectación en dicho sector, como consecuencia de las persistentes lluvias que se han presentado durante los últimos días sobre los departamentos de Cauca y Valle del Cauca. El IDEAM hace un llamado de atención especial para que las autoridades locales de Gestión del Riesgo y los pobladores ribereños ubicados en los sectores más bajos del municipio de Yotoco en el Valle del Cauca tomen las medidas pertinentes necesarias ante probables afectaciones por desbordamientos e inundaciones que dicho incremento pueda ocasionar.

PROBABILIDAD DE CRECIENTES SÚBITAS PARA LOS RÍOS DEL VALLE DEL CAUCA

Dadas las persistentes lluvias que se han registrado en el departamento del Valle del Cauca, se mantiene la alerta roja especialmente para los cauces y quebradas de la zona como los ríos Lili Meléndez, Cañaveralejo, Cali, Claro, Jamundí, Palo (Tonino, Paila) y Desbaratado. Dada la probabilidad de que continúen las precipitaciones fuertes en la región para los próximos días, El IDEAM recomienda a las autoridades de Gestión del Riesgo Local y Regional y a la población en general asentada en las riberas de estos ríos, se mantengan muy atentos al comportamiento de los niveles.

**ALERTA
ROJA**

ALERTAS POR NIVELES DE LOS RÍOS

REGIÓN ANDINA

SITIOS PARA LOS CUALES SE GENERA LA ALERTA

NIVELES ALTOS CUENCA BAJA DEL RIO LEBRIJA

Se mantiene esta alerta dado que el cauce principal del río Lebrija continúa reportando niveles altos a la altura del municipio de Sabana de Torres (Santander). Dado que se pronostica persistan las lluvias durante los próximos días sobre sectores de la cuenca especialmente en la parte alta, El IDEAM mantiene la recomendación a las autoridades de Gestión del Riesgo y a la población en general asentada en las riberas de este río y sus afluentes en la cuenca alta, estar atentos al comportamiento de los niveles.

PROBABILIDAD DE CRECIENTES SÚBITAS PARA LOS RÍOS APORTANTES AL RÍO CAUCA TANTO DE LA CUENCA ALTA COMO DE SECTORES DEL EJE CAFETERO

Se mantiene esta alerta naranja ante la probabilidad de crecientes súbitas en las quebradas y ríos aportantes a la cuenca del río Cauca ubicados en la parte alta hasta los sectores del eje cafetero, dado que durante los últimos días han sido persistentes las lluvias sobre los departamentos de Cauca, Valle del Cauca, Caldas, Risaralda y Quindío. Se destacan los ríos Arma, Otún, La Vieja, Chinchiná, Guadalajara, San Pedro, Fraile, Amaime, Frio, Guachal, Guabas, Tuluá, Pescador. También se incluyen el Salado, Palacé, Molinos, Mazamorras, Piendamó, Ovejas, Quinamayo, entre otros. El IDEAM recomienda a las autoridades de Gestión del Riesgo Local y Regional y a la población en general asentada en las riberas de estos ríos, se mantengan muy atentos al comportamiento de los niveles y tomen las medidas preventivas necesarias ante los impactos que puedan ocasionar dichos incrementos súbitos. Se han reportado lluvias intensas sobre los municipios de El Tambo, Santander de Quilichao, Cajibío, Morales y Buenos Aires en el Cauca.

NIVELES ALTOS CAUCE PRINCIPAL DEL RÍO CAUCA EN EL TRAMO DE LA VICTORIA (VALLE DEL CAUCA) HASTA BOLOMBOLO (ANTIOQUIA)

Se cambia la alerta amarilla a naranja dados los incrementos en los niveles del río Cauca en el tramo entre La Victoria y Bolombolo, producto del tránsito de la onda de creciente que viene desde Mediacanoa. El pronóstico nos indica probabilidad que continúen las precipitaciones en gran parte de los departamentos del Cauca, Valle del Cauca y Eje Cafetero; dadas estas condiciones hidrológicas se prevé continúe la tendencia al ascenso en los niveles del río Cauca. El IDEAM recomienda a la población ribereña en general mantenerse atentos al aumento de los niveles de los ríos y quebradas afluentes al río Cauca como en el cauce principal en la parte media.

**ALERTA
NARANJA**

ALERTAS POR NIVELES DE LOS RÍOS

REGIÓN CARIBE

SITIOS PARA LOS CUALES SE GENERA LA ALERTA

ALERTA NARANJA

NIVELES ALTOS EN LA CUENCA MEDIA Y BAJA DEL RÍO ATRATO

Continúa esta alerta dado que los valores se encuentran dentro de la franja de medios a altos en sectores de la cuenca media-baja, se previene a los pobladores en zonas bajas de los municipios de Medio Atrato (Beté), Bojayá, Carmen de Atrato (Curbaradó) y Riosucio, todos en el departamento del Chocó e igualmente en Vigía del Fuerte (Antioquia), ya que a partir de los incrementos que se puedan dar en aportantes de la cuenca alta, el nivel se mantendrá en esta condición. El nivel de alerta también se extiende para varias corrientes de la vertiente del río Atrato formado por la cuenca de los ríos Murindó, Jadegá, Chajeradó, Murri y Riosucio, entre otros.

PROBABILIDAD DE CRECIENTES SÚBITAS EN LOS NIVELES DEL RÍO CESAR Y SUS AFLUENTES EN LA CUENCA BAJA.

Dada las fuertes precipitaciones registradas en las últimas horas con presencia de actividad eléctrica en la cuenca media del río Cesar se mantiene la alerta naranja, ya que se espera un aumento del caudal en los afluentes a este cauce. El IDEAM recomienda a la población en general estar atentos ante posibles ascensos significativos en los niveles de estos ríos.

REGIÓN ORINOQUIA

SITIOS PARA LOS CUALES SE GENERA LA ALERTA

ALERTA NARANJA

PROBABILIDAD DE CRECIENTES SÚBITAS EN LOS RÍOS DEL PIEDEMONTE LLANERO

Se mantiene esta alerta debido a las lluvias de carácter moderado a fuerte que persisten en sectores del piedemonte llanero, las cuales se pronostica continúen durante los próximos días, situación que podría ocasionar incrementos súbitos en los niveles de los ríos que descienden del piedemonte, especialmente en los ríos Guayuriba, Guatiquía, Ariari, Guamal y sus afluentes en la parte alta. El IDEAM recomienda a las autoridades de Gestión el Riesgo y a la población en general permanezcan atentos al comportamiento de los niveles de estos ríos.

ALERTAS POR NIVELES DE LOS RÍOS

REGIÓN PACÍFICO

SITIOS PARA LOS CUALES SE GENERA LA ALERTA

PROBABILIDAD DE CRECIENTES SÚBITAS EN LA CUENCA DEL RÍO MICAY

Se mantiene esta alerta dado que persisten las lluvias tanto en el litoral Pacífico central (Departamento del Cauca) como en estribaciones de la cordillera; por ésta situación se mantiene la tendencia moderada de ascenso en los niveles del río Micay en toda la cuenca hidrográfica, especialmente a lo largo de su recorrido desde Argelia (Cauca) incluyendo también los municipios de El Tambo y López de Micay. Se destaca que el río Micay como sus principales afluentes, entre los cuales se destacan las corrientes fluviales de Huisitó, Mechengue, Agua Clara y Topé dentro del municipio de El Tambo y Chuare, Jolí y Siguí dentro del municipio de López de Micay, también presentan niveles altos; igual condición se tiene para quebradas Murciélago, Guayabal, Iguana, Cabecitas y Santa Bárbara. Los pronósticos indican probabilidad de lluvias, por tanto, se recomienda a la población en general estar atentos al comportamiento de los niveles del río Micay ante cualquier cambio súbito en los niveles de estos ríos e igualmente ante la posibilidad de ocurrencia de represamientos que podrían generar avalanchas de material de arrastre. Se destacan las lluvias reportadas sobre la subzona hidrográfica Amarales-Dagua-Directos, en los municipios de Timbiquí y López en Cauca y Buenaventura en el Valle del Cauca.

**ALERTA
 NARANJA**

CRECIENTES SÚBITAS EN ALTO PATIA

Se mantiene esta alerta naranja ante la probabilidad de crecientes súbitas para los aportantes de la cuenca alta del río Patía dado que durante los últimos días se han presentado lluvias entre ligeras a moderadas sobre dichos sectores. Se destacan los ríos Guáitara, Guachicono, Mayo, Juanabú y Telebí. El IDEAM recomienda para que los pobladores mantengan atento seguimiento al comportamiento de los niveles de estos ríos y tomen las medidas preventivas necesarias ante los impactos que puedan ocasionar dichos incrementos. Se destaca que los modelos de pronóstico del estado del tiempo muestran probabilidad que persistan las lluvias durante los próximos días en el departamento de Nariño.

PROBABILIDAD DE CRECIENTES SÚBITAS EN LOS RÍOS AFLUENTES A LA CUENCA DEL RÍO SAN JUAN.

Se mantiene esta alerta dado el aumento súbito del nivel a la altura del municipio de Tadó, se prevé continúe estos incrementos del caudal en los ríos y quebradas afluentes a la cuenca del río San Juan, como como los cauces el Sipí, Tamaaná, Cajon y Docampado. Dada la probabilidad de seguir las lluvias de moderadas a fuertes para los próximos días en la zona, el IDEAM recomienda a la población en general mantenga atento seguimiento al comportamiento y fluctuaciones en los niveles de estos ríos.

ALERTAS POR NIVELES DE LOS RÍOS

REGIÓN ANDINA

SITIOS PARA LOS CUALES SE GENERA LA ALERTA

PROBABILIDAD DE CRECIENTES SÚBITAS EN EL RIO SUMAPÁZ

Se mantiene la alerta por probabilidad de incremento en los niveles en la cuenca alta del río Sumapáz, producto de las lluvias registradas en la zona. El IDEAM recomienda especial atención al comportamiento de los niveles a turistas que utilizan los balnearios del río Sumapáz y a los comités de Gestión del Riesgo.

CRECIENTES SÚBITAS EN EL RIO NEGRO

Se mantiene esta alerta amarilla debido a los continuos incrementos súbitos en el nivel del río Negro a la altura de la estación Nimaima (Tobia Cundinamarca), generados por las lluvias que se han reportado durante los últimos días sobre sectores de la cuenca. El IDEAM recomienda a las autoridades de Gestión del Riesgo Local y Regional y a la población en general asentada en las riberas de este río, se mantengan muy atentos al comportamiento del nivel dado que se tiene la probabilidad de persistencia de lluvias durante los próximos días sobre sectores de la cuenca.

CRECIENTES SÚBITAS EN APORTANTE AL MAGDALENA DEL DEPARTAMENTO DEL TOLIMA

Se mantiene esta alerta dado que durante los últimos días se han presentado lluvias recurrentes sobre sectores del departamento del Tolima, las cuales han generado incrementos en aportantes al río Magdalena como los ríos Lagunillas, Recio, Coello, Tetuán, Ortega, Amoyá, Ata, Prado y otros. Se destacan las fuertes lluvias que se han reportado sobre el municipio de Armero (Guayabal) y Líbano. El IDEAM recomienda a la población ribereña y autoridades locales y regionales de gestión del riesgo mantener atento seguimiento al comportamiento de los niveles dados los incrementos súbitos que se pueden estar presentando.

PROBABILIDAD CRECIENTES SÚBITAS EN APORTANTES A LAS CUENCAS DE LOS RIOS LA MIEL Y NARE

Dada la reactivación de las lluvias durante los últimos dos días y la probabilidad de que estas continúen durante los próximos días sobre sectores del departamento de Antioquía, se mantiene esta alerta dado que es probable se generen incrementos súbitos significativos en aportantes de montaña de estos dos ríos. El IDEAM hace un llamado de atención especial para que pobladores ribereños ubicados a lo largo de estas corrientes mantengan atento seguimiento al comportamiento de los niveles.

**ALERTA
 AMARILLA**

ALERTAS POR NIVELES DE LOS RÍOS

REGIÓN ANDINA

SITIOS PARA LOS CUALES SE GENERA LA ALERTA

SE PREVÉ CRECIENTES SÚBITAS EN LOS RÍOS DE LA REGIÓN DEL CATATUMBO

Se mantiene esta alerta dadas las lluvias de variada intensidad que se han registrado sobre amplios sectores del departamento Norte de Santander, las cuales pueden generar incrementos súbitos sobre las corrientes ubicadas en la vertiente del Catatumbo. El IDEAM hace un llamado de atención para que pobladores ribereños y autoridades locales mantengan atento seguimiento al comportamiento de los niveles especialmente de los ríos Algodonal, Pamplonita, Zulia, Zulasquilla, Táchira, Sardinata, Tibú, entre otros, debido a que se pronostica que las precipitaciones se mantengan durante los próximos días.

PROBABILIDAD DE CRECIENTES SÚBITAS EN LOS RÍOS DE MONTAÑA DEL DEPARTAMENTO DE ANTIOQUIA

Se mantiene esta alerta dada las lluvias fuertes con presencia de actividad eléctrica que se han registrado en diferentes sectores del departamento de Antioquia, las cuales están generando incrementos moderados en los niveles de los ríos de montaña especialmente en los ríos Tarazá, Man, Anorí, Bagre, Tenche, Nechí, San José, Segovia, San Juan, quebrada La Liboriana, río Medellín y sus afluentes. El IDEAM recomienda a la población en general estar atentos ante posibles incrementos súbitos en los niveles de estos ríos.

PROBABILIDAD DE CRECIENTES SÚBITAS PARA LOS RÍOS DEL DEPARTAMENTO DEL HUILA

Se mantiene esta alerta dadas las persistentes precipitaciones que se han registrado en sectores del departamento del Huila y Cauca, por lo que se prevé incrementos moderados en los niveles de los ríos Timaná, Suaza, Páez, Neiva, Yaguará, Fortalecillas, Cabrera y demás afluentes al río Magdalena en la cuenca alta.

ALERTA AMARILLA

REGIÓN PACÍFICO

SITIOS PARA LOS CUALES SE GENERA LA ALERTA

CRECIENTES SÚBITAS EN RÍO BAUDÓ Y OTROS RÍOS DIRECTOS AL PACÍFICO (DEPARTAMENTO DEL CHOCÓ).

Continúa la probabilidad de ocurrencia de lluvias en la zona, por lo que se mantiene la alerta amarilla. Se recomienda a la población en general continuar atentos al comportamiento de los niveles de los afluentes como el río Jella y la quebrada Chocolatal, en inmediaciones de Bahía Solano (Chocó), entre otros. El IDEAM de igual forma extiende la recomendación a la UNGRD y demás organismos de socorro para que estén atentos al comportamiento de los niveles en estos cauces.

ALERTA AMARILLA

ALERTAS POR NIVELES DE LOS RÍOS

REGIÓN ORINOQUIA

SITIOS PARA LOS CUALES SE GENERA LA ALERTA

ALERTA AMARILLA

CRECIENTES SÚBITAS EN LA CUENCA DEL RÍO COBUGÓN Y COBARÍA (LÍMITE DEPARTAMENTOS DE BOYACÁ Y NORTE DE SANTANDER).

Se mantiene esta alerta ya que en las últimas horas se incrementó el nivel del río Cobugón a la altura de la estación paso de la Canoa, además los pronósticos indican la probabilidad de ocurrencias de lluvias fuertes en la zona, por lo que el IDEAM recomienda a los pobladores ribereños de estos cauces como el municipio de Cubara entre otros, mantenerse atento al incremento súbito del caudal de los ríos y quebradas afluentes al río Cobugón y Cobaría.

REGIÓN AMAZONAS

SITIOS PARA LOS CUALES SE GENERA LA ALERTA

ALERTA AMARILLA

PROBABILIDAD DE CRECIENTES SÚBITAS EN LOS RÍOS MOCOA, SANGOYACO Y MULATO, UBICADOS EN LA PARTE ALTA DE LA CUENCA DEL RÍO CAQUETÁ .

Se mantiene esta alerta dado que se prevé nuevas oscilaciones en el nivel de los ríos Mocoa, Mulato, Sangoyaco y La quebrada La Taruca, debido a que se pronostica persistan las lluvias durante los próximos días. El IDEAM recomienda a la población en general permanezcan atentos al comportamiento de los niveles de estos ríos.

PROBABILIDAD DE CRECIENTES SÚBITAS EN LOS RÍOS AFLUENTES AL RÍO PUTUMAYO

Se mantiene esta alerta dadas las lluvias que se presentaron en el sector del alto Putumayo y río San Miguel, las cuales generarán oscilaciones en el nivel del cauce principal del río Putumayo en la cuenca alta como de sus aportantes en este sector. Dado que se pronostican lluvias durante los próximos días, El IDEAM recomienda a la población en general permanecer atentos al comportamiento de los niveles de estos ríos.

REGIÓN CARIBE

SITIOS PARA LOS CUALES SE GENERA LA ALERTA

ALERTA AMARILLA

INCREMENTOS SÚBITOS CON VALORES EN LA FRANJA DE MEDIOS A ALTOS PARA LA CUENCA ALTA DEL RÍO ATRATO

Persiste este nivel de alerta dado que se han registrado incrementos súbitos en varios de los afluentes como el Andágueda (en inmediaciones de Bagadó-Chocó), Quito y Cabí. Los modelos de pronóstico del estado del tiempo prevén que persistirán las lluvias para el departamento del Chocó por lo que se recomienda a la comunidad en general y a los Comités Locales de Gestión del Riesgo, permanecer atentos al comportamiento de los niveles tanto del cauce principal del río Atrato como de sus afluentes a lo largo de toda la cuenca. Se destaca que el cauce principal del Atrato reporta actualmente incremento en el nivel a la altura de la población de Quibdó (Chocó).

ALERTAS POR AMENAZAS DE INCENDIOS DE LA COBERTURA VEGETAL

ALERTA ROJA:

Amenaza Alta o muy alta de ocurrencia de incendios de la cobertura vegetal en zonas de bosques, cultivos y pastos, localizados en los siguientes municipios y sectores aledaños:

ALERTA NARANJA:

Amenaza moderada de ocurrencia de incendios de la cobertura vegetal en zonas de bosques, cultivos y pastos, localizados en los siguientes municipios y sectores aledaños:

REGIÓN CARIBE

SITIOS PARA LOS CUALES SE GENERA LA ALERTA

**ALERTA
 NARANJA**

BOLÍVAR: Arjona, Cicuco, Córdoba, El Carmen de Bolívar, Magangué, María La Baja, Mompós, San Fernando y Talaigua Nuevo.

CESAR: Agustín Codazzi, Astrea, Becerrill, El Paso, La Paz, Manaure Balcón del Cesar, San Diego y Valledupar.

LA GUAJIRA: Albania, Barrancas, Dibulla, Distracción, El Molino, Fonseca, Hato Nuevo, La Jagua del Pilar, Maicao, Manaure, Riohacha, San Juan del Cesar, Uribia, Urumita y Villanueva.

MAGDALENA: Pijiño del Carmen, Plato, San Sebastián de Buenavista, San Zenón, Santa Ana y Santa Marta.

SUCRE: Caimito, Chalán, Colosó, El Roble, Galeras, Los Palmitos, Majagual, Ovejas, San Benito Abad, San Marcos, San Onofre, Sucre y Tolú.

REGIÓN ANDINA

SITIOS PARA LOS CUALES SE GENERA LA ALERTA

**ALERTA
 NARANJA**

BOYACÁ: Boyacá, Guateque, Jenesano, La Capilla, Ramiriquí, Sutatenza, Tenza y Úmbita.

REGIÓN ORINOQUIA

SITIOS PARA LOS CUALES SE GENERA LA ALERTA

**ALERTA
 NARANJA**

CASANARE: Maní, Nunchía, Orocué, Pore, San Luis de Palenque, Trinidad y Villanueva.

META: La Macarena, Mapiripán y Puerto Gaitán.

REGIÓN DE LA AMAZONÍA

SITIOS PARA LOS CUALES SE GENERA LA ALERTA

**ALERTA
 NARANJA**

VICHADA: Cumaribo, La Primavera, Puerto Carreño y Santa Rosalía.

ALERTAS POR AMENAZAS DE DESLIZAMIENTO

ALERTA ROJA:

Amenaza alta a muy alta por deslizamientos de tierra detonados por lluvias, localizados en los siguientes municipios:

ALERTA NARANJA:

Amenaza moderada por deslizamientos de tierra detonados por lluvias, localizados en los siguientes municipios:

REGIÓN PACÍFICA

ALERTA ROJA

SITIOS PARA LOS CUALES SE GENERA LA ALERTA

CAUCA: El Tambo, López y Timbiquí.

REGIÓN CARIBE

ALERTA NARANJA

SITIOS PARA LOS CUALES SE GENERA LA ALERTA

CESAR: San Alberto

REGIÓN ANDINA

ALERTA NARANJA

SITIOS PARA LOS CUALES SE GENERA LA ALERTA

ANTIOQUIA: Caramanta, Cocorná, San Francisco y San Luis.
CALDAS: Manizales, Marquetalia, Pensilvania, Samaná y Victoria.
HUILA: Íquira, Teruel y Yaguará.
NORTE DE SANTANDER: Salazar.
QUINDÍO: Armenia.
SANTANDER: Bucaramanga.
TOLIMA: Ataco, Chaparral, Líbano, Natagaima y Villahermosa.

REGIÓN ORINOQUIA

ALERTA NARANJA

SITIOS PARA LOS CUALES SE GENERA LA ALERTA

META: Lejanias, Restrepo y Villavicencio.
CASANARE: Chámeza

ALERTAS POR AMENAZAS DE DESLIZAMIENTO

ALERTA ROJA:

Amenaza alta a muy alta por deslizamientos de tierra detonados por lluvias, localizados en los siguientes municipios:

ALERTA NARANJA:

Amenaza moderada por deslizamientos de tierra detonados por lluvias, localizados en los siguientes municipios:

REGIÓN PACÍFICA

SITIOS PARA LOS CUALES SE GENERA LA ALERTA

ALERTA NARANJA

CAUCA: Argelia, Balboa, Bolívar, La Sierra, Mercaderes, Patía (El Bordo), Popayán, Rosas y Timbío.

CHOCÓ: Atrato (Yuto), Condoto, Istmina, Medio San Juan (Andagoya), Quibdó y Rio Iró (Santa Rita).

VALLE DEL CAUCA:Bugalagrande y Tuluá.

NARIÑO:Leiva.

REGIÓN AMAZONIA

SITIOS PARA LOS CUALES SE GENERA LA ALERTA

ALERTA NARANJA

PUTUMAYO: Mocoa y San Francisco.

REGIÓN ANDINA

SITIOS PARA LOS CUALES SE GENERA LA ALERTA

ALERTA AMARILLA

ANTIOQUIA: Abejorral, Amagá, Amalfí, Andes, Anorí, Argelia, Armenia, Briceño, Cáceres, Caldas, Campamento, Cañasgordas, Caracolí, Ciudad Bolívar, Concordia, Dabeiba, Ebéjico, Fredonia, Frontino, Giraldo, Ituango, La Ceja, La Pintada, La Unión, Maceo, Medellín, Montebello, Nariño, Puerto Berrío, Puerto Nare, Puerto Triunfo, Remedios, Salgar, San Carlos, Santa Bárbara, Santa Fe de Antioquia, Segovia, Sonsón, Sopetrán, Tarazá, Tarso, Toledo, Uramita, Urrao, Valdivia, Vegachí, Venecia, Yalí, Yarumal y Yolombó.

BOYACÁ: Almeida, Aquitania, Berbeo, Betétiva, Buenavista, Campohermoso, Chinavita, Chita, Chivor, Coper, Corrales, El Espino, Gámeza, Guicán, La Victoria, Labranzagrande, Macanal, Maripí, Miraflores, Mongua, Monquirá, Muzo, Otanche, Pachavita, Páez, Pajarito, Panqueba, Pauna, Paya, Paz de Rio, Pesca, Puerto Boyacá, Quípama, Rondón, Saboyá, San José de Pare, San Luis de Gaceno, San Pablo de Borbur, Santa María, Santana, Socotá, Tasco, Tibaná, Turmequé, Umbita y Ventaquemada.

ALERTAS POR AMENAZAS DE DESLIZAMIENTO

ALERTA ROJA:

Amenaza alta a muy alta por deslizamientos de tierra detonados por lluvias, localizados en los siguientes municipios:

ALERTA NARANJA:

Amenaza moderada por deslizamientos de tierra detonados por lluvias, localizados en los siguientes municipios:

REGIÓN ANDINA

SITIOS PARA LOS CUALES SE GENERA LA ALERTA

ALERTA AMARILLA

CALDAS: Aguadas, Chinchiná, Filadelfia, La Merced, Manzanares, Marmato, Marulanda, Neira, Pácora, Salamina, Supia y Villamaria.

CUNDINAMARCA: Agua de Dios, Albán, Anapoima, Anolaima, Apulo, Arbeláez, Beltrán, Bituima, Bogotá, D.C., Bojacá, Cabrera, Cachipay, Caparrapí, Cáqueza, Carmen de Carupa, Chaguaní, Chipaque, Chocontá, Cucunubá, El Colegio, El Peñón, El Rosal, Facatativá, Fusagasugá, Gachetá, Gama, Granada, Guaduas, Guatavita, Guayabal de Síquima, Guayabetal, Gutiérrez, Jerusalén, La Calera, La Mesa, La Palma, La Peña, La Vega, Lenguazaque, Machetá, Medina, Nilo, Nimaima, Nocaima, Pacho, Paime, Pandi, Pasca, Pulí, Quebradanegra, Quetame, Quipile, Ricaurte, San Antonio de Tequendama, San Bernardo, San Cayetano, San Francisco, San Juan de Rioseco, Sasaima, Sesquilé, Sibaté, Sylvania, Soacha, Subachoque, Suesca, Supatá, Sutatausa, Tabio, Tausa, Tena, Tibacuy, Tocaima, Topaipí, Ubalá, Utica, Venecia, Vergara, Vianí, Villagómez, Villapinzón, Villeta, Viotá, Yacopí, Zipacón y Zipaquirá.

HUILA: Aipe, La Plata y Neiva.

NORTE DE SANTANDER: Ábrego, Cácosta, Chinácota, Chitagá, Convención, Cucutilla, Durania, El Zulia, Gramalote, Hacarí, La Esperanza, Labateca, Lourdes, Pamplona, San Calixto, Sardinata, Teorama, Toledo y Villa Caro.

SANTANDER: Albania, Barbosa, Bolivar, Carcasí, Charalá, Chipatá, Contratación, Coromoro, El Carmen, El Guacamayo, Florián, Girón, Guavatá, Guepsa, La Belleza, La Paz, Landázuri, Macaravita, Matanza, Puente Nacional, Rionegro, San Benito, San Miguel, Santa Helena del Opón, Sucre y Vélez.

QUINDÍO: Calarcá, Córdoba y Salento.

RISARALDA: Santa Rosa de Cabal.

TOLIMA: Alpujarra, Anzoátegui, Armero (Guayabal), Cajamarca, Carmen de Apicalá, Casabianca, Cunday, Dolores, Falan, Fresno, Herveo, Ibagué, Icononzo, Lérida, Mariquita, Melgar, Murillo, Palocabildo, Planadas, Prado, Purificación, Rioblanco, Roncesvalles, San Antonio, Santa Isabel, Venadillo y Villarrica.

ALERTAS POR AMENAZAS DE DESLIZAMIENTO

ALERTA ROJA:

Amenaza alta a muy alta por deslizamientos de tierra detonados por lluvias, localizados en los siguientes municipios:

ALERTA NARANJA:

Amenaza moderada por deslizamientos de tierra detonados por lluvias, localizados en los siguientes municipios:

REGIÓN PACÍFICA

SITIOS PARA LOS CUALES SE GENERA LA ALERTA

ALERTA AMARILLA

CAUCA: Almaguer, Buenos Aires, Caldono, Inzá, Jambaló, La Vega, Páez (Belalcázar), Santa Rosa, Silvia, Suárez, Sucre, Toribío y Totoró.

CHOCÓ: Alto Baudó (Pie de Pato), Bahía Solano (Mutis), Bajo Baudó (Pizarro), El Cantón del San Pablo (Managrú), El Carmen, Lloró, Medio Baudó (Boca de Pepé), Rio Quito (Paimadó) y Sipí.

NARIÑO: Albán (San José), Belén, Buesaco, Cumbitara, La Cruz, Linares, Samaniego, San Bernardo y San Pedro de Cartago (Cartago).

VALLE DEL CAUCA: Bolívar, Buga, Calima (El Darién), Dagua, El Cerrito, El Dovio, San Pedro, Sevilla y Versalles

REGIÓN DE LA ORINOQUÍA

SITIOS PARA LOS CUALES SE GENERA LA ALERTA

ALERTA AMARILLA

CASANARE: Aguazul, Hato Corozal, La Salina, Paz de Ariporo, Recetor, Sabanalarga, Támara, Tauramena y Yopal.

META: Acacías, Cubarral, El Calvario, El Dorado y Guamal.

REGIÓN DE LA AMAZONÍA

SITIOS PARA LOS CUALES SE GENERA LA ALERTA

ALERTA AMARILLA

CAQUETÁ: Belén De Los Andaquíes y Morelia.

ALERTAS POR AMENAZAS DE DESLIZAMIENTO

ALERTA ROJA:

Amenaza alta a muy alta por deslizamientos de tierra detonados por lluvias, localizados en los siguientes municipios:

ALERTA NARANJA:

Amenaza moderada por deslizamientos de tierra detonados por lluvias, localizados en los siguientes municipios:

SECTORES VIALES IDENTIFICADOS CON POTENCIALIDAD DE DESLIZAMIENTOS, EN LOS CUALES GENERAN ALERTAS

DEPARTAMENTO	SECTOR VIAL
ANTIOQUIA	Santuario - Cruce Ruta 45 (Caño Alegre)
BOYACA	Santuario - Cruce Ruta 45 (Caño Alegre)
CAUCA	Mojarras - Popayán Munchique - Popayán Timbio – El Tablón.
CUNDINAMARCA	Girardot – Mosquera La Mesa - Tena
SANTADER	Bucaramanga - Barrancabermeja
HUILA	Neiva - Natagaima
QUINDIO	Armenia – Calarca Armenia - Manizales
TOLIMA	Neiva - Natagaima

ALERTAS METEOMARINA

MAR CARIBE

ALERTA AMARILLA

PLEAMAR

Hasta el próximo 05 de enero de 2018, el nivel del mar estará influenciado por la pleamar más significativa del mes, asociada a la marea astronómica, su mayor incidencia tendrá lugar tanto en el centro como en el occidente del mar Caribe colombiano, incluyendo el archipiélago de San Andrés y Providencia. Por tal motivo, se recomienda a los pescadores, habitantes ribereños y operadores de embarcaciones menores, estar atentos a la evolución del fenómeno.

OCEANO PACÍFICO

ALERTA AMARILLA

TIEMPO LLUVIOSO

En el océano Pacífico colombiano, tanto en zonas costeras como en altamar, se prevén precipitaciones de variada intensidad inclusive con probabilidad de tormentas eléctricas y rachas de viento. Por lo anterior, se recomienda a los usuarios de pequeñas embarcaciones consultar con las Capitanías de puerto antes de zarpar en zonas de inminente tempestad y a los habitantes costeros estar atentos a la evolución de las condiciones meteorológicas.

°C: grados Celsius

m: metros

mm: milímetros

msnm: metros sobre nivel del mar

Km/h: kilómetros por hora

HLC: hora local colombiana

GOES: Geostationary Operational Environmental Satellites (Satélite Geoestacionario Operacional Ambiental).

GOES-13 es el designado GOES-Este, localizado en 75° W sobre el ecuador geográfico.

PNN: Parque Nacional Natural

SFF: Santuario de Fauna y Flora



ALERTA ROJA. PARA TOMAR ACCIÓN Advierte al Sistema Nacional de Gestión del Riesgo de Desastres sobre el peligro de un fenómeno y sus efectos adversos sobre la población. Se emite una alerta sólo cuando la identificación de un evento extraordinario indique la amenaza inminente y cuando la gravedad del fenómeno requiera atención prioritaria de los comités departamentales y locales.



ALERTA NARANJA. PARA PREPARARSE Indica la amenaza de un fenómeno. No implica riesgo inmediato por lo que es catalogado como un mensaje para informarse y prepararse. El aviso implica vigilancia continua ya que las condiciones son propicias para el desarrollo de un suceso natural.



ALERTA AMARILLA. PARA INFORMARSE Se emite cuando las condiciones hidrometeorológicas son favorables para la ocurrencia de un fenómeno natural y pueden aumentar el riesgo según los pronósticos. Por sus características, este nivel está encaminado a informar.

CONDICIONES NORMALES Indica que no existe ninguna clase de alerta para la región o zona mencionada.

Ómar Franco | Director General
Christian Euscátegui | Jefe Oficina del Servicio de Pronósticos y Alertas

Profesionales de Turno:

Luis Alfonso López, Mauricio Torres, Sonia Bermúdez y Carlos Mauricio Merchán Olaya.

<http://www.ideam.gov.co>

Correos electrónicos: servicio@ideam.gov.co, alertas@ideam.gov.co

Calle 25D # 96B - 70, Piso 3. Bogotá, D.C., Colombia.

Teléfono: 3075625 Ext. 1334 -1336.

Síguenos en:

