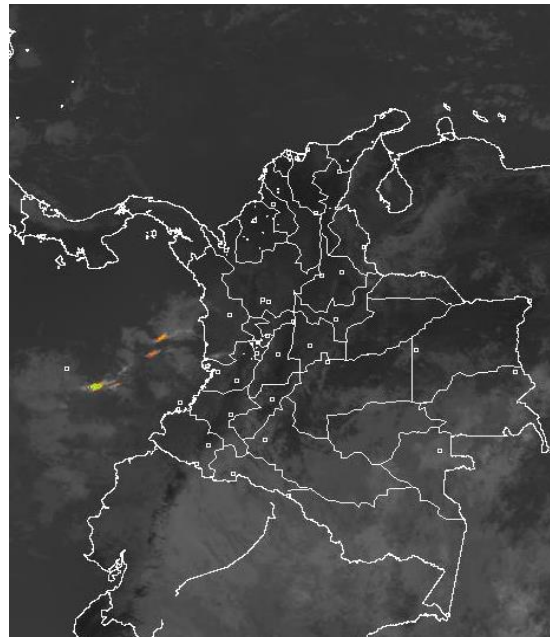


El IDEAM comunica al Sistema Nacional de Gestión del Riesgo de Desastres (SNGRD) y al Sistema Nacional Ambiental (SINA)

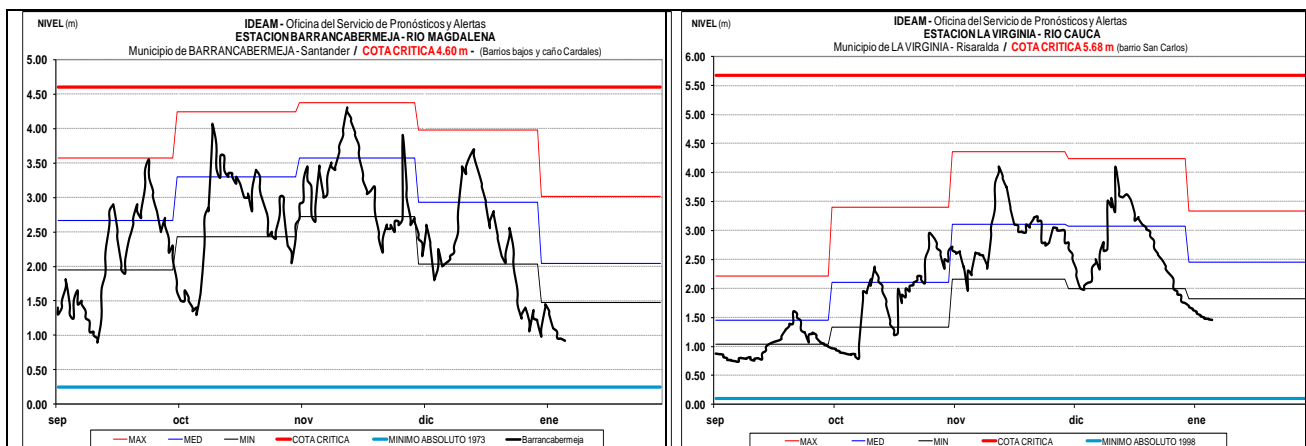
DISMINUYEN SIGNIFICATIVAMENTE LOS NIVELES DE LOS RÍOS EN EL PAÍS COMO CONSECUENCIA DE LA DISMINUCIÓN DE LAS LLUVIAS
EL PRONÓSTICO DEL TIEMPO ANTICIPA PARA LOS PRÓXIMOS DÍAS CONDICIONES PREDOMINANTEMENTE SECAS SITUACIÓN QUE FAVORECERÁ QUE LA TENDENCIA EN LOS NIVELES SIGA SIENDO DECRECIENTE



FUENTE: Imagen Satelital GOES 13 IDEAM. Enero 07 de 2015. Hora 10:15 am. HLC

Las escasas lluvias de los últimos días, han favorecido una significativa disminución de los niveles de los ríos en el Territorio nacional, situación que conforme con los pronósticos continuará durante los próximos días y semanas.

Se destaca de manera significativa, la disminución del nivel en el cauce principal del río Magdalena, en el sector comprendido entre Puerto Salgar y Puerto Wilches; en dicho tramo, **los niveles se mantienen por debajo de los promedios mínimos** para el mes de enero. Esta condición puede ocasionar restricciones importantes en la navegación fluvial de carga y la operación normal de los acueductos que se abastecen directamente del río Magdalena por medio de bocatomas en estos sectores.



Similar condición ha reportado el cauce principal del Cauca en el tramo comprendido entre los municipios de Candelaria, Valle del Cauca y La Virginia, en Risaralda.

El IDEAM recomienda a las autoridades ambientales regionales, Comités Regionales y Locales para la Gestión del Riesgo de Desastres en cabeza de las autoridades departamentales y municipales y a los ciudadanos del común, desde ya estar atentos a la evolución de los niveles de los ríos, hacer un uso eficiente y racional del recurso hídrico y mantener activos los planes para la prevención y atención de desabastecimientos de agua.

El IDEAM continuará monitoreando las condiciones atmosféricas e hidrológicas y emitirá avisos o alertas en caso necesario.

La Oficina de Pronósticos y Alertas del IDEAM, seguirá manteniendo un monitoreo continuo de las condiciones hidrometeorológicas e informará cualquier eventualidad oportunamente.