

INFORME TÉCNICO DIARIO Nº 283

El IDEAM comunica al Sistema Nacional de Gestión del Riesgo (SNGR) y al Sistema Nacional Ambiental (SINA).

Bogotá D. C., Domingo 09 Hora de actualización: 01:00 p.m. HLC



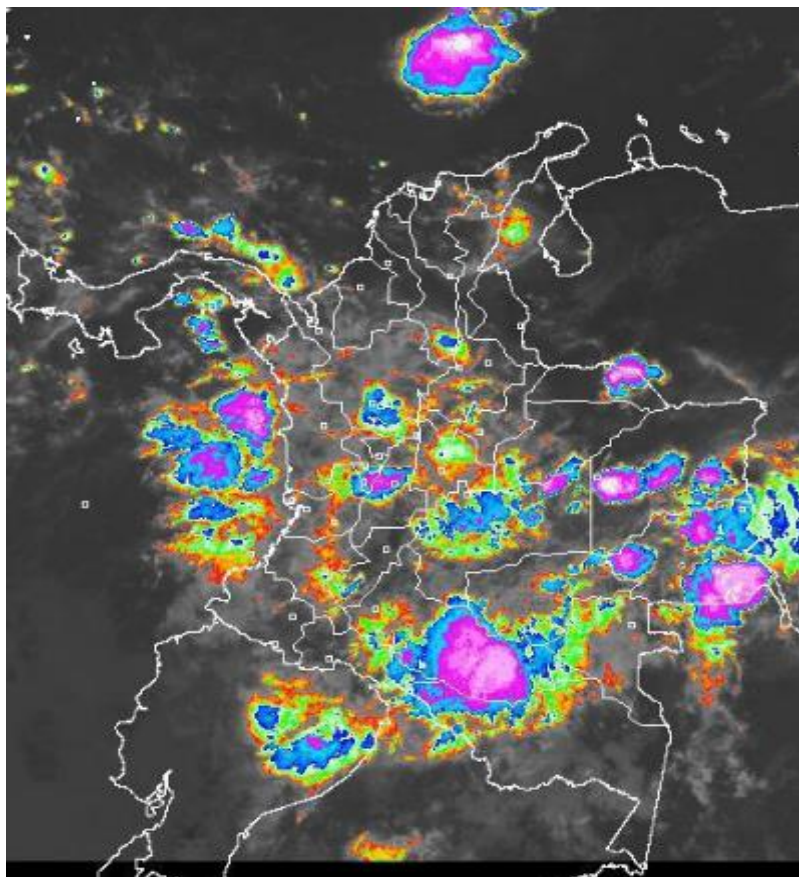
CONDICIONES HIDROMETEOROLÓGICAS ACTUALES

Durante las últimas horas se presentó abundante nubosidad en gran parte del territorio nacional, lluvias especialmente en zonas de montaña de la región Andina con tormentas eléctricas especialmente en zonas de Tolima, Antioquia y sectores de Santander; similar a la Orinoquía donde en Meta y Vichada predominó la nubosidad y las lluvias.

Se estima que en horas de la tarde y noche predomine el tiempo lluvioso en la región andina y Orinoquía y que se incremente en zonas de la región Caribe y Pacífica.

IMAGEN SATELITAL

Canal Infrarrojo | 09 de octubre de 2016 | Hora 8:36 a.m. HLC



Consulte todos los días el pronóstico del tiempo y las alertas hidrometeorológicas vigentes del IDEAM, en un formato de calidad. Alrededor de las 7:30 a. m. está a disposición del público en www.ideam.gov.co.

Se puede ver también en dispositivos móviles **AQUÍ**





LO MÁS DESTACADO

LLUVIAS REGISTRADAS EN LAS ÚLTIMAS 24 HORAS

- Se presentó un leve incremento de las precipitaciones en las últimas 24 horas en amplios sectores del país para las regiones Andina, Caribe, Orinoquía y Pacífica. El mayor volumen se registró en el municipio de **Fundación (Magdalena)** con **122.0 mm**.

ALERTA ROJA

- Por niveles altos en los ríos que descienden de la Sierra Nevada de Santa Marta.
- Por amenaza alta de incendios de la cobertura vegetal localizados en Cúcuta y San Cayetano (Norte de Santander).

ALERTA NARANJA

- Por niveles altos en el río Atrato, región Pacífica.
- Por amenaza moderada de incendios de la cobertura vegetal en los departamentos de Antioquia y Huila en la región Andina, así como en el departamento de Córdoba en la región Caribe.
- Por amenaza moderada de deslizamientos en sectores de las regiones Caribe, Andina, Orinoquía y Pacífica.

ALERTA AMARILLA

- Por probabilidad de crecientes súbitas en los ríos que descienden del piedemonte llanero
- Por probabilidad de inundaciones por crecientes súbitas en los ríos de la zona del Urabá.
- En el Océano Pacífico por tiempo lluvioso.

PRONÓSTICO CONDICIONES METEOROLÓGICAS ESPECIALES

ÁREA DEL VOLCÁN GALERAS

En el transcurso de la jornada, predominarán las condiciones mayormente cubiertas con precipitaciones a diferentes horas.

EL SERVICIO GEOLÓGICO COLOMBIANO reporta en nivel AMARILLO (III): CAMBIOS EN EL COMPORTAMIENTO DE LA ACTIVIDAD VOLCÁNICA. Lat: 1.55 Lon: -77.37

ELEVACIÓN (pies)	DIRECCIÓN	VELOCIDAD	
		NUDOS	Km/h
10,000	ESTE	0 - 5	0 - 9
18,000	ESTE	5 - 10	9 - 18
24,000	ESTE	5 - 10	9 - 18
30,000	NORESTE	5 - 10	9 - 18

ÁREA DEL VOLCÁN NEVADO DEL HUILA

Cielo entre parcialmente nublado y nublado con precipitaciones a diferentes horas.

EL SERVICIO GEOLÓGICO COLOMBIANO reporta en nivel AMARILLO (III): CAMBIOS EN EL COMPORTAMIENTO DE LA ACTIVIDAD VOLCÁNICA. Lat:2.92 Lon:-76.05

ELEVACIÓN (pies)	DIRECCIÓN	VELOCIDAD	
		NUDOS	Km/h
10,000	SURESTE	0 - 5	0 - 9
18,000	ESTE	5 - 10	9 - 18
24,000	ESTE	5 - 10	9 - 18
30,000	NORESTE	5 - 10	9 - 18

ÁREA DEL VOLCÁN CERRO MACHÍN

En las horas de la mañana se prevé tiempo seco. Después del mediodía se incrementará la nubosidad con precipitaciones.

EL SERVICIO GEOLÓGICO COLOMBIANO reporta en nivel AMARILLO (III): CAMBIOS EN EL COMPORTAMIENTO DE LA ACTIVIDAD VOLCÁNICA. Lat:4.80 Lon:-75.62

ELEVACIÓN (pies)	DIRECCIÓN	VELOCIDAD	
		NUDOS	Km/h
10,000	ESTE	0 - 5	0 - 9
18,000	ESTE	5 - 10	9 - 18
24,000	ESTE	0 - 5	0 - 9
30,000	NORESTE	5 - 10	9 - 18

ÁREA DEL VOLCÁN NEVADO DEL RUIZ

Nubosidad variable a lo largo de la jornada con lluvias dispersas al atardecer o durante la noche, luego de un día seco.

EL SERVICIO GEOLÓGICO COLOMBIANO reporta en nivel AMARILLO (III): CAMBIOS EN EL COMPORTAMIENTO DE LA ACTIVIDAD VOLCÁNICA. Lat:4.89 Lon:-75.32

ELEVACIÓN (pies)	DIRECCIÓN	VELOCIDAD	
		NUDOS	Km/h
10,000	ESTE	0 - 5	0 - 9
18,000	ESTE	5 - 10	9 - 18
24,000	ESTE	10 - 15	18 - 27
30,000	NORESTE	5 - 10	9 - 18

ÁREA DEL COMPLEJO VOLCÁNICO CHILES-CERRO NEGRO DE

En las horas de la mañana se prevé tiempo seco. Después del mediodía se incrementará la nubosidad con precipitaciones.

EL SERVICIO GEOLÓGICO COLOMBIANO reporta en nivel AMARILLO (III): CAMBIOS EN EL COMPORTAMIENTO DE LA ACTIVIDAD VOLCÁNICA. Lat:0.81-Lon:77.93 Lat:0.76 Lon:-77.95

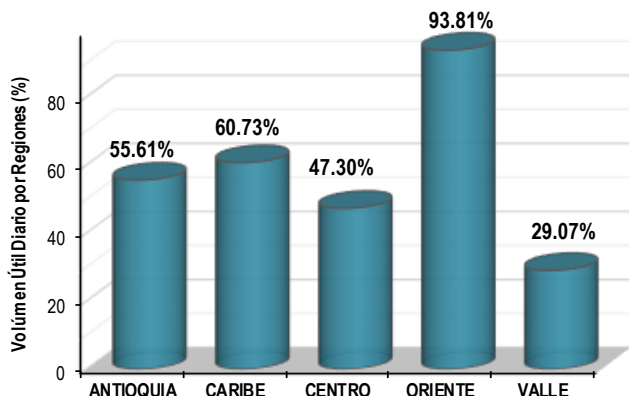
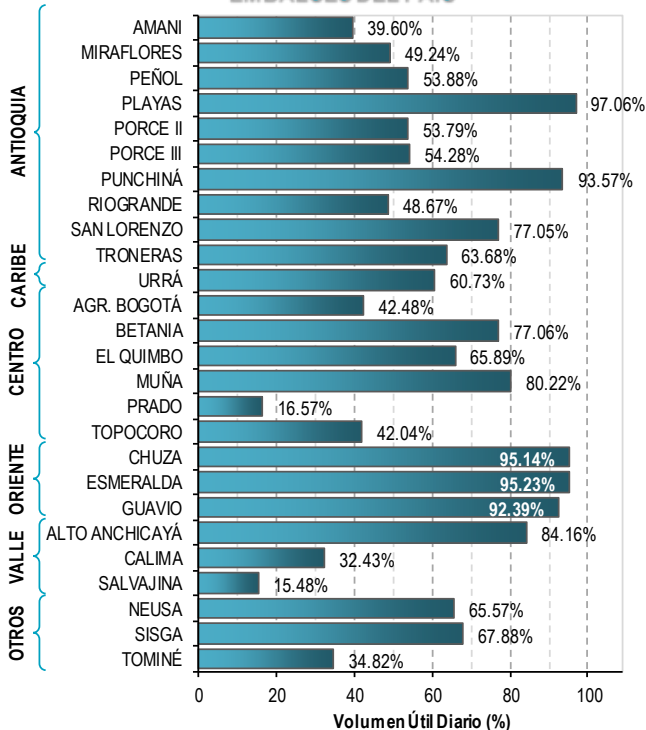
ELEVACIÓN (pies)	DIRECCIÓN	VELOCIDAD	
		NUDOS	Km/h
10,000	VARIABLE	0 - 5	0 - 9
18,000	ESTE	5 - 10	9 - 18
24,000	ESTE	5 - 10	9 - 18
30,000	NORESTE	5 - 10	9 - 18

ESTADO DE LOS EMBALSES

A continuación se relaciona el volumen útil diario de los principales embalses del país (expresado en porcentaje), de acuerdo con la información reportada por XM S.A. E.S.P en la siguiente dirección electrónica:

<http://ido.xm.com.co/ido/SitePages/hidrologia.aspx?q=reservas>

VOLUMEN ÚTIL DIARIO EN LOS PRINCIPALES EMBALSES DEL PAÍS



Para estar informado diariamente de lo que pasa con el **pronóstico del tiempo y las alertas.**

Síguenos en Twitter
 @IDEAMColombia



PRECIPITACIONES

A continuación se relacionan los municipios donde en las últimas 24 horas se registraron precipitaciones iguales o superiores a 35.0 mm.

DEPARTAMENTO	MUNICIPIO
ANTIOQUIA	Carepa (106.5), Pueblorrico (91,0), Betania (52,0), Cañasgordas (43,0).
ATLÁNTICO	Piojo (53,0).
CALDAS	Samaná (96,0).
CAQUETÁ	Florencia (60,0).
CASANARE	Tauramena (84,0), Sabanalarga (51,0).
CAUCA	Timbiquí (96,0), Balboa (66,0), Cajibío (49,0), Bolívar (46,0), Piendamó (42,0), López de Micay (38,0), Santander De Quilichao (35,0).
CESAR	Valledupar (59,0), La Gloria (58,0).
CHOCÓ	San José Del Palmar (77.5).
CORDOBA	Montelíbano (48,0).
HUILA	Yaguará (38,0), Paicol (37,0).
MAGDALENA	Fundación (122,0), Aracataca (53,0).
META	Villavicencio (95,0), Fuente De Oro (65,0), Puerto Rico (63,0), San Martín (62,0), La Macarena (62,0), Cabuyaro (55,0), Puerto López (53,0), Cubarral (52,0), San Juan De Arama (41,0).
NARIÑO	Samaniego (53.5), San Bernardo (53,0), Tangua (38.5), Barbacoas (38.2), Leiva (38,0), Arboleda (38,0).
RISARALDA	Belén De Umbría (91), Pereira (52.2), Santa Rosa De Cabal (36.2).
SANTANDER	Barrancabermeja (59.7), Lebrija (55.7), Encino (45.4).
TOLIMA	Purificación (70,0), Flandes (67.9), Valle De San Juan (38,0), Espinal (37,0)
VALLE DEL CAUCA	Cartago (62,0), Cali (36,0),

Para estar informado diariamente de lo que pasa con el **pronóstico del tiempo y las alertas.**

Síguenos en Twitter
@IDEAMColombia



TEMPERATURAS MÁXIMAS

A continuación se relacionan los municipios donde en las últimas 24 horas se registraron temperaturas iguales o superiores a 35.0 °C.

DEPARTAMENTO	MUNICIPIO
ANTIOQUIA	Barbosa (36.2).
CUNDINAMARCA	Jerusalén (36,0).
HUILA	Neiva (35,0)
SANTANDER	Puerto Parra (36.6).
TOLIMA	Valle De San Juan (36,0), Ambalema (35.6).
VIVHADA	Puerto Carreño (35,0)



PRONÓSTICO METEOROLÓGICO





Domingo 09 y Lunes 10 de octubre de 2016

REGIÓN	PRONÓSTICO
<p>SABANA DE BOGOTÁ</p>	<p>DOMINGO: En horas de la mañana se estima cielo entre parcial a mayormente cubierto con probabilidad de algunas lloviznas o lluvias ligeras. A mediados de la tarde se incrementará la nubosidad con presencia de precipitaciones de variada intensidad en diferentes sectores de la ciudad y la Sabana. En horas de la noche se pronostica cielo mayormente cubierto y cubierto acompañado de lluvias ocasionales al occidente y oriente del área, en el resto de la ciudad y la Sabana se espera tiempo seco.</p> <p>LUNES: En horas de la mañana cielo entre parcial y mayormente cubierto, con lloviznas en zonas sectorizadas del sur, occidente y oriente de la ciudad; y lluvias en áreas del oriente y occidente de la Sabana. En horas de la tarde son probables precipitaciones de variada intensidad tanto en la ciudad como en la Sabana. En horas de la noche prevalecerán las condiciones cubiertas con tiempo seco, excepto en sectores del sur y oriente donde son probables algunas lloviznas.</p>
<p>CARIBE</p>	<p>DOMINGO: Predominio de tiempo seco en horas de la mañana en gran parte del área. Lluvias dispersas en zonas de La Guajira, sectores de Urabá y sur de Bolívar. En horas de la tarde se prevé aumento de nubosidad con precipitaciones entre moderadas y fuertes, en zonas de Urabá, Córdoba, sur de Sucre, Bolívar, La Guajira y sectores del norte de Magdalena y Cesar. En horas de la noche cielo entre parcial a mayormente cubierto con probables lluvias en Urabá, Córdoba, zonas del sur y centro de Sucre y Bolívar, norte y sur de Magdalena, Cesar y La Guajira.</p> <p>LUNES: En horas de la mañana se estima cielo entre parcial a mayormente cubierto con lloviznas y lluvias ligeras en sectores del norte del Sucre, Atlántico Bolívar; precipitaciones de mayor intensidad en zonas del norte y sur de Magdalena, Cesar, Córdoba y La Guajira. En horas de la tarde y la noche se prevén condiciones nubosas con precipitaciones de variada intensidad sobre la región, las más fuertes en áreas del sur del Córdoba, Sucre y La Guajira y zonas del norte de Cesar y Magdalena.</p>
<p>ARCHIPIÉLAGO DE SAN ANDRÉS, PROVIDENCIA Y SANTA CATALINA</p>	<p>DOMINGO: Condiciones secas con cielo entre parcial a mayormente cubierto en el archipiélago de San Andrés y Providencia. En horas de la tarde nubosidad variada con probables lluvias a diferentes horas. En horas de la noche se espera disminución de la nubosidad y predominio de tiempo seco, aunque no se descartan lloviznas esporádicas.</p> <p>LUNES: Durante la jornada se estima cielo entre parcial a mayormente cubierto con precipitaciones a diferentes horas.</p>

Planeando tu día?
Descarga YA y conoce...



Consúltalo a diario y únete a la Cultura del Pronóstico del IDEAM

Disponible para  



PRONÓSTICO METEOROLÓGICO




Domingo 09 y Lunes 10 de octubre de 2016

REGIÓN	PRONÓSTICO
MAR CARIBE	<p>DOMINGO: En la mayor parte de la jornada se estiman condiciones nubosas con precipitaciones dispersas en el área marítima, incluido el archipiélago de San Andrés, Providencia y Santa Catalina y zonas aledañas a las costas de Urabá, Córdoba, Sucre y Bolívar especialmente en la mañana y algunas horas de la noche.</p> <p>LUNES: Se estima abundante nubosidad con lluvias dispersas sobre el área, aunque las más fuertes en sectores del occidente, tanto en la zona costera como mar adentro, incluido el archipiélago de San Andrés y Providencia; las lluvias más persistentes son posibles en la madrugada, algunas horas de la mañana, la tarde y la noche.</p>
ANDINA	<p>DOMINGO: En la mañana se estiman condiciones cubiertas con lluvias en Antioquia, Cundinamarca, zonas de Boyacá, Tolima, zonas de Caldas, Risaralda, sectores dispersos de Santander y lloviznas o lluvias ligeras en Santander. En horas de la tarde se estiman nubes densas con precipitaciones de variada intensidad en el área, las más fuertes en sectores del los Santanderes, Antioquia, Risaralda, Quindío, norte de Cundinamarca, occidente de Boyacá, sectores de Cauca, Valle del Cauca y norte de Nariño. Lloviznas y/o lluvias ligeras en Caldas, Tolima y Huila. En horas de la noche Continuarán las precipitaciones en la región, las de mayor intensidad en los Santanderes, eje cafetero, Valle del Cauca y Antioquia. Lluvias de menor intensidad son posibles en zonas de dispersas de Cundinamarca y Boyacá,</p> <p>LUNES: En horas de la mañana se espera cielo parcialmente cubierto con lluvias ligeras y dispersas en sectores de Antioquia, Santander, noroccidente y oriente de Cundinamarca, occidente, oriente y sur de Boyacá y oriente de Norte de Santander, en el resto del área se estima tiempo seco. En horas de la tarde y la noche se prevé aumento de nubosidad con precipitaciones de variada intensidad sobre amplios sectores de la región, los de mayor intensidad en Antioquia, los Santanderes, eje cafetero, occidente de Tolima, oriente de Valle del Cauca, Cauca y Nariño.</p>
INSULAR PACÍFICA	<p>DOMINGO: En Malpelo se esperan cielo parcialmente cubierto con tiempo seco a lo largo de la jornada. En Gorgona se prevé cielo entre parcial a mayormente cubierto con tiempo seco en gran parte de la jornada, excepto finalizando la tarde y en horas de la noche, donde son probables precipitaciones.</p> <p>LUNES: En Malpelo persistirán las condiciones de tiempo seco con cielo seminublado. En Gorgona se estiman condiciones nubosas con lluvias en la mañana, luego al finalizar la tarde y en algunas horas de la noche.</p>

Planeando tu día? Descarga YA y conoce...



Consúltalo a diario y únete a la Cultura del Pronóstico del IDEAM

Disponible para  



PRONÓSTICO METEOROLÓGICO



Domingo 09 y Lunes 10 de octubre de 2016

REGIÓN	PRONÓSTICO
<p>PACÍFICA</p>	<p>DOMINGO: Por la mañana se estima cielo entre parcial a mayormente cubierto con probabilidad de precipitaciones en amplias zonas de Chocó; lluvias dispersas en sectores de las costas de Valle del Cauca y Cauca. En la tarde se prevén precipitaciones entre ligeras y moderadas en zonas de Chocó, Valle del Cauca y Cauca. Al noroccidente de Nariño son posibles lloviznas o lluvias ligeras finalizando la tarde. Continuarán las precipitaciones en las horas de la noche en sectores del centro y sur de Chocó, Valle del Cauca, Cauca y noroccidente de Nariño.</p> <p>LUNES: Se estima cielo parcialmente cubierto con tiempo seco en la mayor parte del área, excepto en Chocó y sectores de su litoral y las costas de Valle del Cauca, donde se esperan lluvias entre ligeras y moderadas.</p>
<p>OCÉANO PACÍFICO</p>	<p>DOMINGO: En la zona norte del mar Pacífico colombiano y a lo largo de litoral de Chocó, Cauca y Valle, se estiman condiciones nubosas con lluvias en la madrugada, primeras horas de la mañana, finalizando la tarde y en horas de la noche.</p> <p>LUNES: Se espera nubosidad variada en presencia de precipitaciones fuertes, incluso con actividad eléctrica en sectores del norte de la zona oceánica, en la madrugada, primeras horas de la mañana y luego en algunas horas de la tarde y la noche. Probabilidad de actividad eléctrica.</p>
<p>ORINOQUÍA</p>	<p>DOMINGO: Se esperan precipitaciones de moderadas a fuertes en gran parte de la zona, especialmente hacia el piedemonte de Meta, Vichada, zonas de Arauca y de menor intensidad en Casanare. En horas de la tarde las lluvias son probables en sectores del occidente y oriente de Meta, Casanare y Vichada. En horas de la noche se prevé nubosidad variable con precipitaciones en Casanare, Meta, oriente y norte de Vichada. No descartan lloviznas en zonas aisladas del occidente de Arauca.</p> <p>LUNES: En horas de la mañana se pronostican nubes densas con precipitaciones entre ligeras y moderadas en sectores del occidente y oriente de Meta, Casanare y Arauca. Lluvias ligeras son posibles al oriente y norte de Vichada.</p>

Planeando tu día?
Descarga YA y conoce...



Consúltalo a diario y únete a
la Cultura del Pronóstico del IDEAM

Disponible para  



PRONÓSTICO METEOROLÓGICO



Domingo 09 y Lunes 10 de octubre de 2016

REGIÓN	PRONÓSTICO
<p>AMAZONÍA</p>	<p>DOMINGO: Se mantendrá la nubosidad en las próximas horas, con lluvias de moderadas a fuertes especialmente en Caquetá, sectores de Putumayo sectores de Guainía y noroccidente de Amazonas. En horas de la tarde las precipitaciones se concentrarán en Amazonas, Guainía, Vaupés, occidente de Putumayo, zonas del oriente y occidente de Caquetá y Guaviare. En horas de la noche son posibles lluvias en Amazonas, oriente de Vaupés y Guainía, zonas del occidente de Guaviare, Caquetá y Putumayo.</p> <p>LUNES: En horas de la mañana se advierten nubes densas con precipitaciones a lo largo de la región, las más intensas en el oriente y sur de Amazonas, oriente de Vaupés, oriente y occidente de Caquetá, Putumayo, sur y oriente de Guainía y Guaviare. En horas de la tarde y la noche son posibles precipitaciones en zonas del oriente y sur de Amazonas, Vaupés, Guaviare y áreas del occidente de Caquetá y Putumayo.</p>

Planeando tu día?
Descarga YA y conoce...



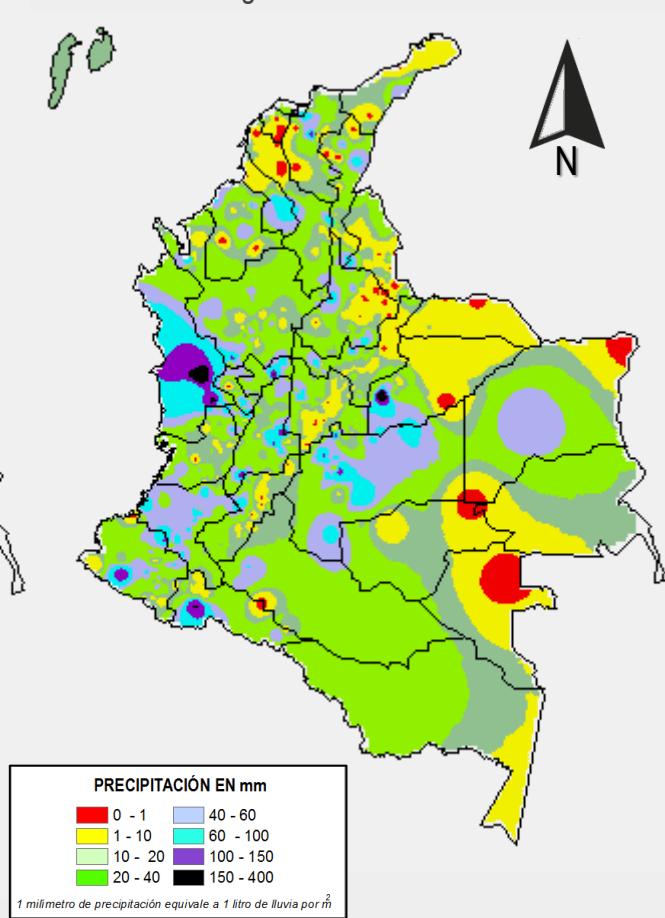
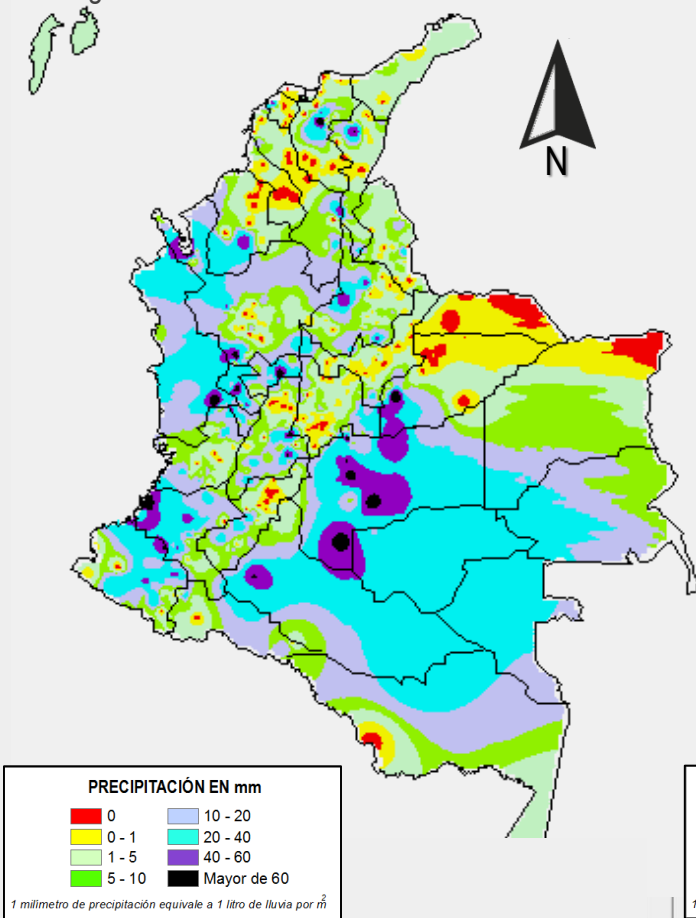
Consúltalo a diario y únete a
la Cultura del Pronóstico del IDEAM

Disponible para  

MAPAS DE PRECIPITACIÓN

Precipitación diaria: desde las 07:00 a.m. del día Sábado 08 de octubre hasta las 07:00 a.m. del día Domingo 09 de octubre de 2016.

Precipitación de los últimos 3 días: desde las 07:00 a.m. del día Jueves 06 de octubre hasta las 07:00 a.m. del día Domingo 09 de octubre de 2016.



ALERTAS VIGENTES E INFORMACIÓN ADICIONAL

Para mayor información sobre el pronóstico del estado del tiempo, informes técnicos diarios, comunicados especiales, mapas diarios de temperaturas máximas y mínimas e información diaria de precipitación se sugiere consultar los siguientes enlaces:

- [MAPA DIARIO DE TEMPERATURA MÁXIMA.](#)
- [MAPA DIARIO DE TEMPERATURA MÍNIMA.](#)
- [INFORMACIÓN DIARIA DE PRECIPITACIÓN Y TEMPERATURA DE LOS PRINCIPALES AEROPUERTOS DEL PAÍS.](#)
- [MOSAICO MAPAS DE PRECIPITACIÓN DIARIA EN MILÍMETROS.](#)

ALERTAS POR NIVELES DE LOS RÍOS

REGIÓN CARIBE

SITIOS PARA LOS CUALES SE GENERA LA ALERTA

ALERTA ROJA

NIVELES ALTOS EN LOS RÍOS QUE DESCENDEN DE LA SIERRA NEVADA DE SANTA MARTA

Con la persistencia e intensidad de las lluvias que se presentaron en algunos sectores de la Sierra Nevada de Santa Marta, se mantienen altos los niveles en los ríos Fundación, Aracataca, Sevilla, Tucurínca, Frío y Ariguaní. El IDEAM recomienda a la población asentada en las riberas de estos ríos, estar atentos a las fluctuaciones en los niveles de los ríos, quebradas, caños y arroyos que descienden de la Sierra Nevada de Santa Marta.

REGIÓN PACÍFICA

SITIOS PARA LOS CUALES SE GENERA LA ALERTA

ALERTA NARANJA

NIVELES ALTOS EN EL RÍO ATRATO

Se mantienen altos los niveles en el río Atrato a la altura del municipio de Quibdó (Chocó). El tránsito de la creciente presentada ayer puede ocasionar afectaciones en las poblaciones ribereñas, particularmente en jurisdicción de los municipios de Bojayá y Murindó.

ALERTAS POR NIVELES DE LOS RÍOS

REGIÓN ORINOQUIA

SITIOS PARA LOS CUALES SE GENERA LA ALERTA

**ALERTA
 AMARILLA**

PROBABILIDAD DE CRECIENTES SÚBITAS EN LOS RÍOS QUE DESCENDEN DEL PIEDEMONTES LLANERO

Se genera este nivel de alerta debido a las lluvias fuertes con presencia de actividad eléctrica que se han registrado sobre los departamentos de Arauca, Casanare, Meta y Guaviare, por tanto, se prevé incrementos súbitos en ríos de alta pendiente, en especial los ríos Arauca, Cobugón, Venagá, Casanare, Pauto, Paz de Ariporo, Muese, Cravosur, Cusiana, Upía, Humea, Guayuriba, Guatiquía, Guacavia, Macarena, Ariari, Guejar, Guape y Guayabero, igualmente, se prevé ascensos importantes en los niveles de los ríos Meta y Guaviare. El IDEAM recomienda a la comunidad en general y a los comités de Gestión del Riesgo, especial atención al comportamiento y probables crecientes súbitas en los niveles de estos ríos.

REGIÓN CARIBE

SITIOS PARA LOS CUALES SE GENERA LA ALERTA

**ALERTA
 AMARILLA**

PROBABILIDAD DE INUNDACIONES POR CRECIENTES SÚBITAS EN LOS RÍOS DE LA REGIÓN DE URABÁ

Debido a las fuertes lluvias que se han presentando en el Urabá antioqueño, se prevén crecientes súbitas en los ríos Mulatos, León, Chigorodó, Carepa, Apartadó, Vijagüal, Zungo, Riógrande, Guadualito, Currulao y Turbo. Se previene a los residentes en zonas bajas y aledañas a las corrientes (especialmente en el río Turbo), estar atentos ante la eventualidad de crecientes súbitas.

ALERTAS POR AMENAZAS DE INCENDIOS DE LA COBERTURA VEGETAL

ALERTA ROJA:

Amenaza Alta o muy alta de ocurrencia de incendios de la cobertura vegetal en zonas de bosques, cultivos y pastos, localizados en los siguientes municipios y sectores aledaños:

ALERTA NARANJA:

Amenaza moderada de ocurrencia de incendios de la cobertura vegetal en zonas de bosques, cultivos y pastos, localizados en los siguientes municipios y sectores aledaños:

REGIÓN ANDINA

ALERTA ROJA

SITIOS PARA LOS CUALES SE GENERA LA ALERTA

NORTE DE SANTANDER: Cúcuta y San Cayetano.

REGIÓN DE ANDINA

ALERTA NARANJA

SITIOS PARA LOS CUALES SE GENERA LA ALERTA

ANTIOQUIA: Betulia y Yondó (Casabe).
HUILA: Garzón.

REGIÓN CARIBE

ALERTA NARANJA

SITIOS PARA LOS CUALES SE GENERA LA ALERTA

CÓRDOBA: Tierralta y Valencia.

ALERTAS POR AMENAZAS DE DESLIZAMIENTO

ALERTA ROJA:

Amenaza alta a muy alta por deslizamientos de tierra detonados por lluvias, localizados en los siguientes municipios:

ALERTA NARANJA:

Amenaza moderada por deslizamientos de tierra detonados por lluvias, localizados en los siguientes municipios:

REGIÓN CARIBE

SITIOS PARA LOS CUALES SE GENERA LA ALERTA

ALERTA NARANJA

ATLÁNTICO: Luruaco, Piojó y Repelón
BOLÍVAR: Arjona, Cartagena de Indias y Turbaná
MAGDALENA: Aracataca, Ciénaga, Fundación, Pivijay, Santa Marta (Distrito Turístico Cultural y Zona Bananera).

REGIÓN ANDINA

SITIOS PARA LOS CUALES SE GENERA LA ALERTA

ALERTA NARANJA

ANTIOQUIA: Betania, Cañasgordas, Hispania, Salgar y Ciudad Bolívar.
BOYACÁ: Pauna.
CALDAS: Aguadas, Anserma, Pácora, Pensilvania y Samaná.
CUNDINAMARCA: El Colegio, Nimaima, Nocaima, Vergara, Villeta.
SANTANDER: Coromoro, Encino y Lebrija.
RISARALDA: Belén de Umbría, Dosquebradas y Santa Rosa de Cabal.
TOLIMA: Ataco, Carmen de Apicalá, Espinal, Flandes, Melgar, Prado, Purificación, San Luis, Suárez y Valle de San Juan.

REGIÓN ORINOQUIA

SITIOS PARA LOS CUALES SE GENERA LA ALERTA

ALERTA NARANJA

CASANARE: Aguazul, Monterrey y Tauramena
META: Acacías, Cubarral, Restrepo y Villavicencio.

ALERTAS POR AMENAZAS DE DESLIZAMIENTO

ALERTA ROJA:

Amenaza alta a muy alta por deslizamientos de tierra detonados por lluvias, localizados en los siguientes municipios:

ALERTA NARANJA:

Amenaza moderada por deslizamientos de tierra detonados por lluvias, localizados en los siguientes municipios:

REGIÓN PACÍFICA

SITIOS PARA LOS CUALES SE GENERA LA ALERTA

ALERTA NARANJA

CHOCÓ: Alto Baudó (Pie de Pato), Atrato (Yuto), Bagadó, Bahía Solano (Mutis), Bojayá (Bellavista), Cértegui, El Cantón del San Pablo (Managrú), Lloró, Nóvita, Quibdó, Rio Iró (Santa Rita), Rio Quito (Paimadó), San José del Palmar, Sipí, Tadó y Unión Panamericana (Animas).

CAUCA: Balboa, Cajibío, Caldono, El Tambo, Guapi, López, Popayán, Santander de Quilichao, Timbiquí y Totoró.

NARIÑO: Barbacoas, Linares y Samaniego.

VALLE DEL CAUCA: El Cairo

ALERTAS POR AMENAZAS DE DESLIZAMIENTO

ALERTA ROJA:

Amenaza alta a muy alta por deslizamientos de tierra detonados por lluvias, localizados en los siguientes municipios:

ALERTA NARANJA:

Amenaza moderada por deslizamientos de tierra detonados por lluvias, localizados en los siguientes municipios:

SECTORES VIALES IDENTIFICADOS CON POTENCIALIDAD DE DESLIZAMIENTOS, LOS CUALES GENERAN ALERTAS

DEPARTAMENTO	SECTOR
BOYACÁ	Río Minero - Chiquinquirá
CASANARE	Aguazul - Yopal
CUNDINAMARCA	Bogotá (El Portal) – Villavicencio Puente Mariano Ospina Pérez Girardot - Silvania - Bogotá (Bosa)
RISARALDA	Variante de Santa Rosa de Cabal
TOLIMA	El Espinal – Girardot Puente Mariano Ospina Pérez Girardot - Silvania - Bogotá (Bosa)
META	Pipiral – Villavicencio Bogotá (El Portal) - Villavicencio
CASANARE	Aguazul - Yopal
CHOCÓ	Cértogui - Quibdó

ALERTAS METEOMARINA

MAR CARIBE	
	SITIOS PARA LOS CUALES SE GENERA LA ALERTA
	CONDICIONES NORMALES

OCÉANO PACIFICO	
	SITIOS PARA LOS CUALES SE GENERA LA ALERTA
ALERTA AMARILLA	POR TIEMPO LLUVIOSO
	Persistirán las lluvias a lo largo del océano Pacífico nacional, entre moderadas y fuertes, las de mayor intensidad mar adentro. Por lo que se recomienda a pescadores y usuarios de embarcaciones de poco calado consultar con las Capitanías de puerto para monitorear la evolución del fenómeno.

°C: grados Celsius

m: metros

mm: milímetros

msnm: metros sobre nivel del mar

Km/h: kilómetros por hora

HLC: hora local colombiana

GOES: Geostationary Operational Environmental Satellites (Satélite Geoestacionario Operacional Ambiental).

GOES-13 es el designado GOES-Este, localizado en 75° W sobre el ecuador geográfico.

PNN: Parque Nacional Natural

SFF: Santuario de Fauna y Flora



ALERTA ROJA. PARA TOMAR ACCIÓN Advierte a los sistemas de prevención y atención de desastres sobre la amenaza que puede ocasionar un fenómeno con efectos adversos sobre la población, el cual requiere la atención inmediata por parte de la población y de los cuerpos de atención y socorro. Se emite una alerta sólo cuando la identificación de un evento extraordinario indique la probabilidad de amenaza inminente y cuando la gravedad del fenómeno implique la movilización de personas y equipos, interrumpiendo el normal desarrollo de sus actividades cotidianas.



ALERTA NARANJA. PARA PREPARARSE Indica la presencia de un fenómeno. No implica amenaza inmediata y como tanto es catalogado como un mensaje para informarse y prepararse. El aviso implica vigilancia continua ya que las condiciones son propicias para el desarrollo de un fenómeno, sin que se requiera permanecer alerta.



ALERTA AMARILLA. PARA INFORMARSE Es un mensaje oficial por el cual se difunde información. Por lo regular se refiere a eventos observados, reportados o registrados y puede contener algunos elementos de pronóstico a manera de orientación. Por sus características pretéritas y futuras difiere del aviso y de la alerta, y por lo general no está encaminado a alertar sino a informar.

CONDICIONES NORMALES Indica que no existe ninguna clase de alerta para la región o zona mencionada.

OMAR FRANCO | Director General

CHRISTIAN EUSCÁTEGUI | Jefe Oficina del Servicio de Pronósticos y Alertas

Profesionales de Turno:

Nelsy VERDUGO, Sonia BERMUDEZ, Anita VEGA, Nicolás CUADROS y David CORTÉS.

<http://www.ideam.gov.co>

Correos electrónicos: servicio@ideam.gov.co, alertas@ideam.gov.co

Calle 25D # 96B - 70, Piso 3. Bogotá, D.C., Colombia.

Teléfono: 3075625 Ext. 1334-1336.

Síguenos en:

