

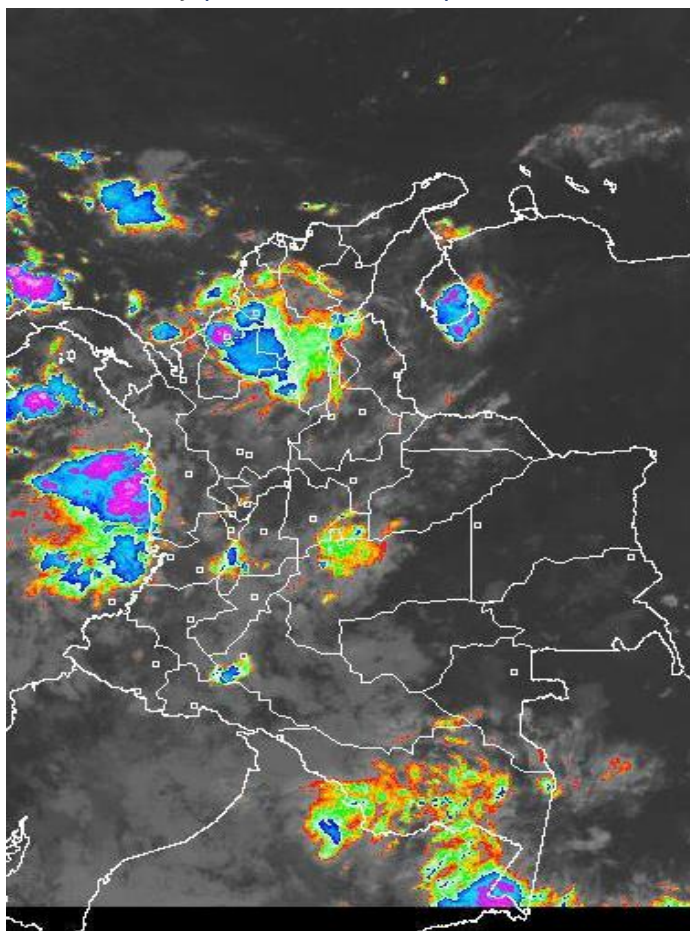
# INFORME TÉCNICO DIARIO Nº 285

El IDEAM comunica al Sistema Nacional de Gestión del Riesgo (SNGR) y al Sistema Nacional Ambiental (SINA).

Bogotá D. C., martes 11 de octubre de 2016. Hora de actualización:  
11:38 a. m. HLC

## IMAGEN SATELITAL

Canal Infrarrojo | 11 de Octubre de 2016 | Hora 7:45 a. m. HLC



## CONDICIONES HIDROMETEOROLÓGICAS ACTUALES

Durante las últimas 24 horas, las precipitaciones se han concentrado en sectores de las regiones Pacífica, occidente y litoral del Caribe y norte de la Andina. Una disminución de las lluvias se han observado en los llanos orientales colombianos.

El pronóstico para el día de hoy se prevé que las lluvias más importantes ocurrirán en varios sectores de la región Andina, Pacífica y Caribe como también en el zonas de la Amazonia.

Consulte todos los días el pronóstico del tiempo y las alertas hidrometeorológicas vigentes del **IDEAM**, en un formato de calidad. Alrededor de las 7:30 a. m. está a disposición del público en [www.ideam.gov.co](http://www.ideam.gov.co).

Se puede ver también en dispositivos móviles **AQUÍ**





## LO MÁS DESTACADO

### LLUVIAS REGISTRADAS EN LAS ÚLTIMAS 24 HORAS

- Se presentó un descenso moderado de las precipitaciones en las últimas 24 horas en amplios sectores del país para las regiones Caribe, Pacífica y Andina, e igualmente en sectores aislados de las regiones Orinoquía y Amazonia. El mayor volumen se registró en la municipio de **Lloró (Chocó), con 125.6 mm.**

### ALERTA ROJA

- Por amenaza alta de incendios de la cobertura vegetal localizados en varios municipios de la región Andina.
- Por alta probabilidad de deslizamientos en la región Pacífica.

### ALERTA NARANJA

- Por niveles altos en el río Meta, especialmente en sus cuencas media y baja.
- Por niveles altos de varias corrientes cercanas a la Sierra Nevada de Santa Marta.
- Por amenaza moderada de incendios de la cobertura vegetal en varios departamentos de las regiones Orinoquía, Andina y Caribe.
- Por amenaza moderada de deslizamientos en sectores de las regiones Caribe, Andina, Orinoquía y Pacífica.

### ALERTA AMARILLA

- Por probabilidad de crecientes súbitas en los ríos que descienden del piedemonte llanero.
- Por probabilidad de crecientes en el río Guaviare.
- Por probabilidad de crecientes súbitas en el río San Jorge y sus principales afluentes.
- Por niveles altos en varias corrientes en inmediaciones de la Sierra Nevada de Santa Marta.
- En el Océano Pacífico por tiempo lluvioso.
- Por tiempo lluvioso en el mar Caribe.

# PRONÓSTICO CONDICIONES METEOROLÓGICAS ESPECIALES

## ÁREA DEL VOLCÁN GALERAS

En el área se espera abundante nubosidad con lluvias ligeras de carácter intermitente.

EL SERVICIO GEOLÓGICO COLOMBIANO reporta en nivel AMARILLO (III): CAMBIOS EN EL COMPORTAMIENTO DE LA ACTIVIDAD VOLCÁNICA. Lat: 1.55 Lon: -77.37

ELEVACIÓN (pies)	DIRECCIÓN	VELOCIDAD	
		NUDOS	Km/h
10,000	ESTE	0 - 5	0 - 9
18,000	ESTE	15 - 20	27 - 36
24,000	ESTE	10 - 15	18 - 27
30,000	ESTE	15 - 20	27 - 36

## ÁREA DEL VOLCÁN NEVADO DEL HUILA

Cielo entre parcialmente cubierto y cubierto con lluvias a diferentes horas.

EL SERVICIO GEOLÓGICO COLOMBIANO reporta en nivel AMARILLO (III): CAMBIOS EN EL COMPORTAMIENTO DE LA ACTIVIDAD VOLCÁNICA. Lat:4.92 Lon:-76.05

ELEVACIÓN (pies)	DIRECCIÓN	VELOCIDAD	
		NUDOS	Km/h
10,000	SURESTE	0 - 5	0 - 9
18,000	ESTE	10 - 15	18 - 27
24,000	ESTE	10 - 15	18 - 27
30,000	ESTE	10 - 15	18 - 27

## ÁREA DEL VOLCÁN CERRO MACHÍN

Prevelecerán las condiciones de tiempo seco en las primera horas del día. Al final de la tarde no se descartan algunas lloviznas en el sector.

EL SERVICIO GEOLÓGICO COLOMBIANO reporta en nivel AMARILLO (III): CAMBIOS EN EL COMPORTAMIENTO DE LA ACTIVIDAD VOLCÁNICA. Lat:4.80 Lon:-75.62

ELEVACIÓN (pies)	DIRECCIÓN	VELOCIDAD	
		NUDOS	Km/h
10,000	SUR	0 - 5	0 - 9
18,000	SURESTE	10 - 15	18 - 27
24,000	SURESTE	10 - 15	18 - 27
30,000	ESTE	5 - 10	9 - 18

## ÁREA DEL VOLCÁN NEVADO DEL RUIZ

Se pronostican lluvias ligeras y dispersas al finalizar la tarde y durante las primeras horas de la noche, luego de un comienzo seco.

EL SERVICIO GEOLÓGICO COLOMBIANO reporta en nivel AMARILLO (III): CAMBIOS EN EL COMPORTAMIENTO DE LA ACTIVIDAD VOLCÁNICA. Lat: 4.89 Lon: -75.32

ELEVACIÓN (pies)	DIRECCIÓN	VELOCIDAD	
		NUDOS	Km/h
10,000	SUR	0 - 5	0 - 9
18,000	SURESTE	10 - 15	18 - 27
24,000	SURESTE	10 - 15	18 - 27
30,000	ESTE	5 - 10	9 - 18

## ÁREA DEL COMPLEJO VOLCÁNICO CHILES-CERRO NEGRO DE

Nubosidad variable a lo largo de la jornada con lluvias dispersas al atardecer o durante la noche, luego de un día seco.

EL SERVICIO GEOLÓGICO COLOMBIANO reporta en nivel AMARILLO (III): CAMBIOS EN EL COMPORTAMIENTO DE LA ACTIVIDAD VOLCÁNICA. Lat: 0.81-Lon:77.93 Lat: 0.76 Lon:-77.95

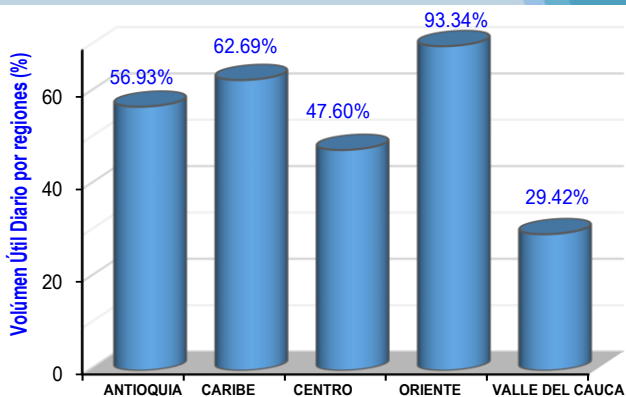
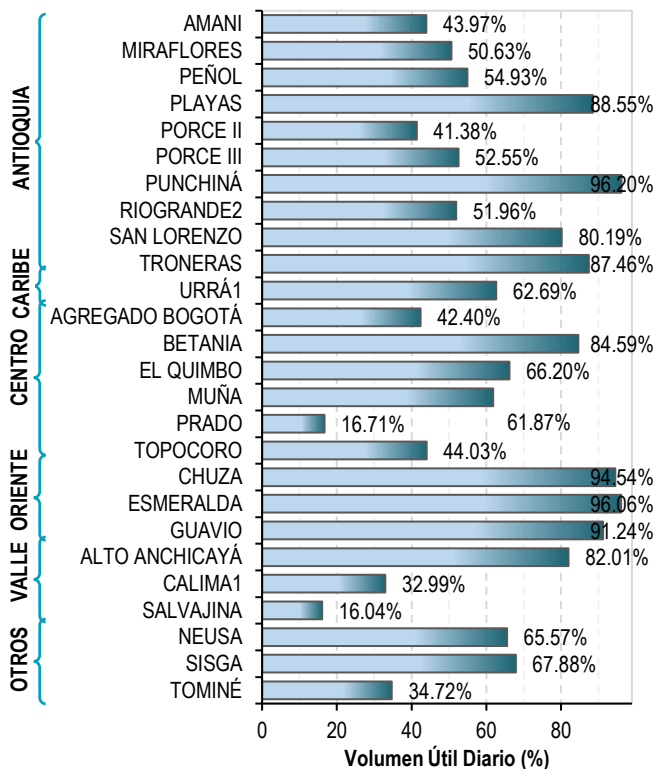
ELEVACIÓN (pies)	DIRECCIÓN	VELOCIDAD	
		NUDOS	Km/h
10,000	VARIABLE	0 - 5	0 - 9
18,000	ESTE	10 - 15	18 - 27
24,000	ESTE	10 - 15	18 - 27
30,000	ESTE	15 - 20	27 - 36

# ESTADO DE LOS EMBALSES

A continuación se relaciona el volumen útil diario de los principales embalses del país (expresado en porcentaje), de acuerdo con la información reportada por XM S.A. E.S.P en la siguiente dirección electrónica:

<http://ido.xm.com.co/ido/SitePages/hidrologia.aspx?q=reservas>

## VOLUMEN ÚTIL DIARIO EN LOS PRINCIPALES EMBALSES DEL PAÍS



Para estar informado diariamente de lo que pasa con el pronóstico del tiempo y las alertas.

Síguenos en Twitter @IDEAMColombia



## PRECIPITACIONES

A continuación se relacionan los municipios donde en las últimas 24 horas se registraron precipitaciones iguales o superiores a 25.0 mm.

DEPARTAMENTO	MUNICIPIO
<b>ANTIOQUIA</b>	Támesis (70.7), San Roque (50.0), Jericó (48.2), Caucasia (42.0), Barbosa (33.0), Gómez Plata (30.0), Yarumal (28.5), Apartadó (26.9).
<b>BOLÍVAR</b>	Pinillos (72.6), Magangüé (63.0), María La Baja (40.0).
<b>CALDAS</b>	Manzanares (64.5), Samaná (46.0).
<b>CAQUETÁ</b>	Valparaíso (38.0).
<b>CAUCA</b>	Timbiquí (99.0), Guapi (38.4).
<b>CÓRDOBA</b>	Sahagún (28.0).
<b>CHOCÓ</b>	Lloró ( <b>125.6</b> ), Istmína (65.0), Bahía Solano (30.5), Quibdó (26.4).
<b>MAGDALENA</b>	Santa Marta (62.0).
<b>NARIÑO</b>	Tumaco (75.2), Barbacoas (60.0).
<b>NORTE DE SANTANDER</b>	Salazar de las Palmas (113.0), Sardinata (39.0), Cúcuta (34.2), Ocaña (28.3).
<b>PUTUMAYO</b>	Puerto Guzmán (30.0).
<b>SANTANDER</b>	Puerto Wilches (110.0), Guadalupe (57.2), El Guacamayo (36.6), Oiba (35.1), El Carmen (28.2), Suaita (25.0).
<b>SUCRE</b>	Majagual (100.0), San Benito Abad (70.0).
<b>VALLE DEL CAUCA</b>	Sevilla (70.0).

Para estar informado diariamente de lo que pasa con el **pronóstico del tiempo y las alertas.**

Síguenos en Twitter  
**@IDEAMColombia**



## TEMPERATURAS MÁXIMAS

A continuación se relacionan los municipios donde en las últimas 24 horas se registraron temperaturas iguales o superiores a 35.0 °C.

DEPARTAMENTO	MUNICIPIO
<b>ATLÁNTICO</b>	Manatí (36.8).
<b>LA GUAJIRA</b>	Maicao (36.8).
<b>NORTE DE SANTANDER</b>	Cúcuta (35.0).





# PRONÓSTICO METEOROLÓGICO



Martes 11 y miércoles 12 de octubre de 2016

REGIÓN	PRONÓSTICO
<b>SABANA DE BOGOTÁ</b>	<p><b>MARTES.</b> En las primeras horas de la mañana cielo entre parcial a mayormente cubierto con probabilidad de lloviznas en zonas localizadas en el sur. El resto de la zona con predominio de tiempo seco. En horas de la tarde se prevé aumento de nubosidad con precipitaciones de variada intensidad en diferentes zonas del oriente y norte. El resto de la zona con predominio de tiempo seco. En horas de la noche cielo mayormente cubierto con lluvias ligeras en el occidente y norte de la ciudad y la Sabana.</p> <p><b>MIÉRCOLES.</b> Nubosidad variable con lloviznas en zonas sectorizadas del norte y occidente de la ciudad, en horas de la mañana. En la tarde y noche son probables lluvias en diferentes sectores de la capital y la Sabana, especialmente en zonas del oriente, norte y occidente.</p>
<b>CARIBE</b>	<p><b>MARTES.</b> En la mañana se estima cielo mayormente cubierto con precipitaciones el sur de los departamentos de Magdalena, Bolívar, Sucre, Cesar y sectores de Córdoba. El resto de la zona con predominio de tiempo seco. En horas de la tarde se prevé cielo mayormente cubierto con lluvias en amplios sectores de la región, las de mayor intensidad en La Guajira, Magdalena, sur de Córdoba y Cesar. Lluvias de menor intensidad en Sucre y Atlántico. Probabilidad de actividad eléctrica. En horas de la noche son posibles lluvias entre ligeras y moderadas en sectores del norte y sur de Córdoba, Bolívar, Magdalena, Cesar, Sucre y La Guajira y Atlántico.</p> <p><b>MIÉRCOLES.</b> En horas de la mañana se pronostica cielo entre parcial a mayormente cubierto con precipitaciones en el norte de la región, las de mayor intensidad en zonas de Córdoba, Bolívar, Magdalena y La Guajira. Lluvias ligeras en el sur de Bolívar, Magdalena, Sucre y Cesar. En el resto de la región tiempo seco.</p>
<b>ARCHIPIÉLAGO DE SAN ANDRÉS, PROVIDENCIA Y SANTA CATALINA</b>	<p><b>MARTES.</b> En horas de la mañana se estima cielo mayormente cubierto con precipitaciones entre ligeras y moderadas. En horas de la tarde son posibles lluvias con alta probabilidad de actividad eléctrica. En horas de la noche se prevén condiciones nubosas con lluvias dispersas</p> <p><b>MIÉRCOLES.</b> Se estiman precipitaciones de variada intensidad, la mayor probabilidad en algunas horas de la mañana y la tarde, el resto de la jornada con cielo entre parcial a mayormente cubierto.</p>
<b>MAR CARIBE</b>	<p><b>MARTES.</b> Cielo entre parcial y mayormente cubierto con lluvias y posibilidad de actividad eléctrica en el occidente y centro de la zona marítima, en alta mar y en cercanías al litoral. En el oriente con baja probabilidad de lluvias</p> <p><b>MIÉRCOLES.</b> Condiciones nubosas con lluvias en sectores del occidente y centro del área marítima incluida el litoral, especialmente en la mañana, algunas horas de la tarde y la noche.</p>

 **Planeando tu día?**  
Descarga YA y conoce...



**Consúltalo a diario y únete a la Cultura del Pronóstico del IDEAM**

Disponible para





# PRONÓSTICO METEOROLÓGICO



Martes 11 y miércoles 12 de octubre de 2016

REGIÓN	PRONÓSTICO
<b>ANDINA</b>	<p><b>MARTES.</b> En horas de la mañana se esperan condiciones nubosas con precipitaciones en sectores del norte de Antioquia, Norte de Santander, Tolima y oriente de Cundinamarca; lloviznas sobre Quindío. Tiempo seco en el resto de la región. En horas de la tarde se estima cielo mayormente cubierto con precipitaciones en amplios sectores de la región, las de mayor intensidad se esperan en Antioquia, los Santanderes, Risaralda, Valle del Cauca, Cauca y norte de Nariño. Lluvias de menor intensidad son posibles en Caldas, Quindío, Cundinamarca y Boyacá. En horas de la noche se mantendrán las lluvias en la región, las de mayor intensidad en sectores de Antioquia, norte y oriente de Cundinamarca, occidente y sur de Santander, oriente y occidente de Norte de Santander, oriente de Boyacá y zonas de Valle, Cauca y oriente de Nariño.</p> <p><b>MIÉRCOLES.</b> En horas de la mañana son posibles lluvias al norte y oriente de Antioquia, oriente y occidente de los Santanderes, occidente de Tolima, oriente de Cundinamarca y Boyacá. No se descartan lloviznas en Cauca Valle y Nariño. En horas de la tarde y la noche se esperan condiciones nubosas con precipitaciones a lo largo de la región, las de mayor intensidad son probables en Antioquia, los Santanderes, Risaralda, Cauca, Nariño, oriente y noroccidente de Cundinamarca y Boyacá. Probabilidad de actividad eléctrica.</p>
<b>INSULAR PACÍFICA</b>	<p><b>MARTES.</b> En Malpelo se prevé cielo mayormente cubierto lluvias ligeras en los alrededores. En Gorgona se esperan condiciones nubosas con precipitaciones en el día.</p> <p><b>MIÉRCOLES.</b> En Malpelo se estima cielo entre parcial a mayormente cubierto con lluvias en la madrugada y primeras horas de la mañana, luego en horas de la noche. En Gorgona son posibles lloviznas en la mañana y en horas de la noche.</p>
<b>PACÍFICA</b>	<p><b>MARTES.</b> En horas de la mañana condiciones de parcial a mayormente nublado principalmente en el centro y norte de la región. Las lluvias son posibles en Chocó y litoral de Valle del Cauca. En horas de la tarde se estima aumento de nubosidad con precipitaciones en Chocó, Valle del Cauca, Cauca y Nariño. Probabilidad de actividad eléctrica. Durante la noche se mantendrán las condiciones lluviosas con precipitaciones de variada intensidad en sectores del centro y sur de Chocó, Valle del Cauca, Cauca y noroccidente de Nariño.</p> <p><b>MIÉRCOLES.</b> Se mantendrán las condiciones de tiempo seco en horas de la mañana, excepto en Chocó y litoral de Nariño en donde son probables lluvias ligeras. En horas de la tarde y la noche son probables precipitaciones en sectores de Chocó, Cauca, zonas dispersas de Valle del Cauca y noroccidente de Nariño.</p>
<b>OCÉANO PACÍFICO</b>	<p><b>MARTES.</b> En alta mar y en cercanías al litoral, especialmente en las costas de Chocó, Cauca y Valle del Cauca; son estimadas lluvias a diferentes horas. Probabilidad de actividad eléctrica.</p> <p><b>MIÉRCOLES.</b> Se prevén condiciones nubosas con precipitaciones de variada intensidad en el norte del área marítima y enfrente de las costas de Chocó, Valle del Cauca, Cauca y Nariño, especialmente en la madrugada, finalizando la tarde y en horas de la noche.</p>

Planeando tu día? Descarga YA y conoce...



Consúltalo a diario y únete a la Cultura del Pronóstico del IDEAM

Disponible para



# PRONÓSTICO METEOROLÓGICO



Martes 11 y miércoles 12 de octubre de 2016

REGIÓN	PRONÓSTICO
<p><b>ORINOQUÍA</b></p>	<p><b>MARTES.</b> Condiciones nubosas con lluvias ligeras en sectores del occidente de Meta. En el resto de la región tiempo seco con cielo ligeramente cubierto. En horas de la tarde se prevé aumento de nubosidad con precipitaciones de variada intensidad en zonas del occidente de la región: en Arauca, Meta, como también en el oriente de Vichada. En la noche se mantendrán las condiciones nubosas con precipitaciones en Casanare, Arauca, zonas dispersas del occidente de Meta y en áreas del oriente y norte de Vichada.</p> <p><b>MIÉRCOLES.</b> Se estima cielo parcialmente cubierto con tiempo seco en gran parte de la región, salvo en sectores del occidente de Arauca, Casanare, noroccidente de Meta y oriente de Vichada, donde son probables precipitaciones en las primeras horas de la mañana, luego al finalizar la tarde y la noche.</p>
<p><b>AMAZONIA</b></p>	<p><b>MARTES.</b> Se pronostican condiciones nubosas en el sur y occidente de la región con precipitaciones en Amazonas, piedemonte de Caquetá. En el resto de la región tiempo seco. En horas de la tarde se mantendrán las condiciones nubosas con lluvias de variada intensidad en zonas de Caquetá, occidente de Guaviare, oriente de Guainía, occidente de Putumayo. En horas de la noche son probables lluvias en el oriente de la región en sectores de Amazonas, Vaupés y Guainía. Lluvias ligeras en el sur de Guaviare y sectores del occidente de Caquetá y Putumayo.</p> <p><b>MIÉRCOLES.</b> En la mañana se estima cielo parcialmente cubierto con tiempo seco, excepto en Vichada y oriente y sur de Amazonas, donde son posibles lluvias. En horas de la tarde y la noche se prevén cielo entre parcial a mayormente cubierto con precipitaciones en sectores del oriente y sur de Amazonas, Vaupés y Guainía. No se descartan lloviznas en sectores del occidente de Putumayo y Caquetá.</p>

Planeando tu día?  
 Descarga YA y conoce...



Consúltalo a diario y únete a  
 la Cultura del Pronóstico del IDEAM

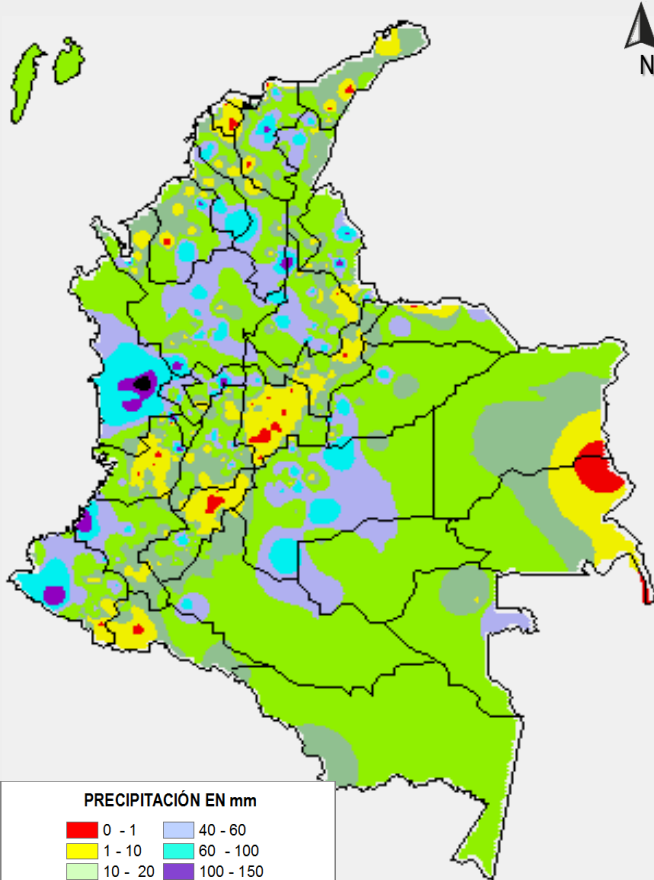
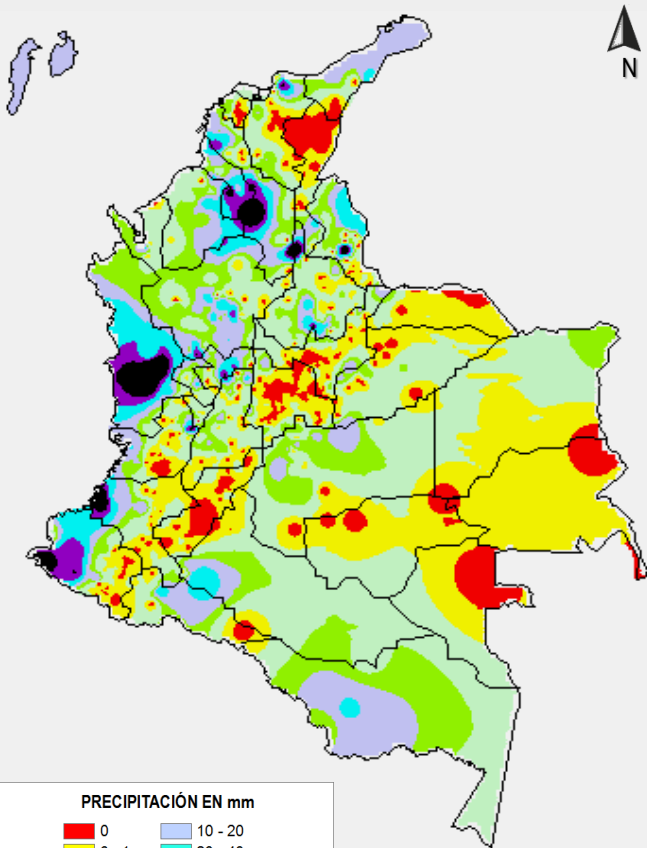
Disponible para  



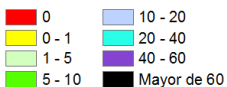
# MAPAS DE PRECIPITACIÓN

**Precipitación diaria:** desde las 7:00 a. m. del día lunes 10 de octubre hasta las 7:00 a. m. del día martes 11 de octubre de 2016.

**Precipitación de los últimos 3 días:** desde las 7:00 a.m. del día sábado 06 de octubre hasta las 7:00 a. m. del día martes 11 de octubre de 2016.

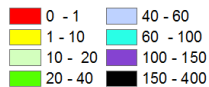


**PRECIPITACIÓN EN mm**



1 milímetro de precipitación equivale a 1 litro de lluvia por m<sup>2</sup>

**PRECIPITACIÓN EN mm**



1 milímetro de precipitación equivale a 1 litro de lluvia por m<sup>2</sup>

## ALERTAS VIGENTES E INFORMACIÓN ADICIONAL

Para mayor información sobre el pronóstico del estado del tiempo, informes técnicos diarios, comunicados especiales, mapas diarios de temperaturas máximas y mínimas e información diaria de precipitación se sugiere consultar los siguientes enlaces:

- [MAPA DIARIO DE TEMPERATURA MÁXIMA.](#)
- [MAPA DIARIO DE TEMPERATURA MÍNIMA.](#)
- [INFORMACIÓN DIARIA DE PRECIPITACIÓN Y TEMPERATURA DE LOS PRINCIPALES AEROPUERTOS DEL PAÍS.](#)
- [MOAICO MAPAS DE PRECIPITACIÓN DIARIA EN MILÍMETROS.](#)

# ALERTAS POR NIVELES DE LOS RÍOS

## REGIÓN ORINOQUIA

### SITIOS PARA LOS CUALES SE GENERA LA ALERTA

#### ALERTA NARANJA

#### ASCENSO SIGNIFICATIVO EN LOS NIVELES DEL RÍO META

Se mantiene la alerta a naranja debido al ascenso significativo en el cauce principal del río Meta, a la altura del municipio de Puerto López, debido a la presencia de lluvias fuertes sobre las cuencas altas del río Meta. Se recomienda a la población ribereña estar atentos al comportamiento de los niveles de estos ríos.

## REGIÓN ORINOQUIA

### SITIOS PARA LOS CUALES SE GENERA LA ALERTA

#### ALERTA AMARILLA

#### PROBABILIDAD DE CRECIENTES SÚBITAS EN LOS RÍOS QUE DESCIENDEN DEL PIEDEMONTES LLANERO Y GUAVIARE.

Se mantiene este nivel de alerta debido a las lluvias que se registraron sobre los departamentos de Arauca, Casanare, Meta y Guaviare, por tanto, se prevé incrementos de nivel en ríos de alta pendiente, en especial los ríos Arauca, Cobia, Venagá, Casanare, Pauto, Paz de Aripuro, Muese, Cravosur, Cusiana, Upía, Humea, Guayuriba, Guatiquía, Guacavía, Macarena, Ariari, Guejar, Guape, Guamal y Guayabero, igualmente, se prevé ascensos importantes en los niveles de los ríos Meta y Guaviare. El IDEAM recomienda a la comunidad en general y a los comités de Gestión del Riesgo, especial atención al comportamiento y probables crecientes súbitas en los niveles de estos ríos.

# ALERTAS POR NIVELES DE LOS RÍOS

## REGIÓN CARIBE

### SITIOS PARA LOS CUALES SE GENERA LA ALERTA

**ALERTA AMARILLA**

#### **NIVELES ALTOS EN LOS RÍOS QUE DESCENDEN DE LA SIERRA NEVADA DE SANTA MARTA**

Se baja el nivel de alerta dado a la disminución de las lluvias presentadas en algunos sectores de la Sierra Nevada de Santa Marta, no se descarta que se mantengan los niveles altos en los ríos Fundación, Aracataca, Sevilla, Tucurínca, Frío y Ariguaní, por lo cual no se retira la alerta ya que pueden presentarse crecientes súbitas en ríos de estribaciones de la Sierra Nevada de Santa Marta. El IDEAM recomienda a la población asentada en las riberas de estos ríos y de la ciénaga grande estar atentos a las fluctuaciones en los niveles de los ríos, quebradas, caños y arroyos.

#### **CRECIENTE SÚBITA RIO SAN JORGE**

Se baja la alerta debido al descenso de las últimas horas del nivel del río San Jorge monitoreado a la altura del municipio de Montelíbano, sin embargo las fuertes precipitaciones presentadas en las últimas horas pueda que produzcan nuevos ascensos. Se extiende la alerta al río San Pedro.

## REGIÓN PACIFICA

### SITIOS PARA LOS CUALES SE GENERA LA ALERTA

**ALERTA AMARILLA**

#### **NIVELES ALTOS EN EL RÍO ATRATO**

Se mantienen altos los niveles en el río Atrato a la altura del municipio de Quibdó (Chocó) aunque actualmente la tendencia es al descenso se espera que el tránsito de la creciente ocasionada por las lluvias del día de ayer y madrugada de hoy vuelvan a generar incrementos que produzcan afectaciones en las poblaciones ribereñas, particularmente en jurisdicción de los municipios de Bojayá y Murindó.

# ALERTAS POR AMENAZAS DE INCENDIOS DE LA COBERTURA VEGETAL

**ALERTA ROJA:**

Amenaza Alta o muy alta de ocurrencia de incendios de la cobertura vegetal en zonas de bosques, cultivos y pastos, localizados en los siguientes municipios y sectores aledaños:

**ALERTA NARANJA:**

Amenaza moderada de ocurrencia de incendios de la cobertura vegetal en zonas de bosques, cultivos y pastos, localizados en los siguientes municipios y sectores aledaños:

## REGIÓN ANDINA

**ALERTA ROJA**

### SITIOS PARA LOS CUALES SE GENERA LA ALERTA

**NORTE DE SANTANDER:** San Cayetano.

## REGIÓN DE ANDINA

**ALERTA NARANJA**

### SITIOS PARA LOS CUALES SE GENERA LA ALERTA

**CUNDINAMARCA:** Chocontá, Guasca y Guatavita.  
**SANTANDER:** Tona.

## REGIÓN CARIBE

**ALERTA NARANJA**

### SITIOS PARA LOS CUALES SE GENERA LA ALERTA

**ATLÁNTICO:** Campo de La Cruz, Candelaria, Manatí, Ponedera, Sabanalarga y Suan.  
**BOLÍVAR:** Calamar y San Estanislao.  
**CÓRDOBA:** Tierralta y Valencia.  
**MAGDALENA:** Cerro de San Antonio, Concordia, El Piñón, Plato y Salamina.  
**SUCRE:** Tolú.

## REGIÓN ORINOQUIA

**ALERTA NARANJA**

### SITIOS PARA LOS CUALES SE GENERA LA ALERTA

**ARAUCA:** Arauca y Arauquita.

# ALERTAS POR AMENAZAS DE DESLIZAMIENTO

## ALERTA ROJA:

Amenaza alta a muy alta por deslizamientos de tierra detonados por lluvias, localizados en los siguientes municipios:

## ALERTA NARANJA:

Amenaza moderada por deslizamientos de tierra detonados por lluvias, localizados en los siguientes municipios:

## REGIÓN CARIBE

### SITIOS PARA LOS CUALES SE GENERA LA ALERTA

#### ALERTA NARANJA

**ATLÁNTICO:** Luruaco, Piojó y Repelón  
**BOLÍVAR:** Achí, Arjona, Cartagena De Índias, San Jacinto del Cauca, Turbaná.  
**CESAR:** Pueblo Bello  
**MAGDALENA:** Algarrobo, Aracataca, Ciénaga, Fundación, Pivijay, Santa Marta.

## REGIÓN ANDINA

### SITIOS PARA LOS CUALES SE GENERA LA ALERTA

#### ALERTA NARANJA

**ANTIOQUIA:** Ciudad Bolívar, San Roque, Támesis.  
**CALDAS:** Pensilvania, Samaná.  
**QUINDIO:** Génova y Salento  
**SANTANDER:** Coromoro, Encino, Guadalupe, Lebrija  
**TOLIMA:** San Luis y Valle de San Juan.

## REGIÓN ORINOQUIA

### SITIOS PARA LOS CUALES SE GENERA LA ALERTA

#### ALERTA NARANJA

**CASANARE:** Aguazul, Monterrey y Tauramena  
**META:** Acacías y Villavicencio.

## REGIÓN PACÍFICA

### SITIOS PARA LOS CUALES SE GENERA LA ALERTA

#### ALERTA ROJA

**CHOCÓ:** Cértogui, Lloró.

## REGIÓN PACÍFICA

### SITIOS PARA LOS CUALES SE GENERA LA ALERTA

#### ALERTA NARANJA

**CHOCÓ:** Alto Baudó, Atrato, Bagadó, Bahía Solano, Bajo Baudó, Bojayá, Condoto, El Cantón del San Pablo, El Carmen, Istmina, Medio Atrato, Medio Baudó, Medio San Juan, Nóvita, Nuquí, Quibdó, Río Iró, Río Quito, San José Del Palmar, Tadó, Unión Panamericana.  
**CAUCA:** Balboa, El Tambo, Guapi, López, Popayán, Timbiquí.  
**NARIÑO:** Barbacoas, Ricaurte y Tumaco.  
**VALLE DEL CAUCA:** Buenaventura, Caicedonia y Sevilla.

# ALERTAS POR AMENAZAS DE DESLIZAMIENTO

**ALERTA ROJA:**

Amenaza alta a muy alta por deslizamientos de tierra detonados por lluvias, localizados en los siguientes municipios:

**ALERTA NARANJA:**

Amenaza moderada por deslizamientos de tierra detonados por lluvias, localizados en los siguientes municipios:

## SECTORES VIALES IDENTIFICADOS CON POTENCIALIDAD DE DESLIZAMIENTOS, LOS CUALES GENERAN ALERTAS

DEPARTAMENTO	SECTOR VIAL
<b>CHOCÓ</b>	Quibdó - La Mansa
	Las Animas - Mumbú
	Río Pató (El Afirmado) - La Ye (Las Animas)
	Las Animas - Certeguí
	Certeguí - Quibdó
<b>CUNDINAMARCA</b>	Bogotá (El Portal) - Villavicencio
<b>META</b>	Pipiral - Villavicencio
	Bogotá (El Portal) - Villavicencio
<b>NARIÑO</b>	Junín - Tuquerres
	Tumaco - Junín

# ALERTAS METEOMARINA

## MAR CARIBE

### SITIOS PARA LOS CUALES SE GENERA LA ALERTA

**ALERTA AMARILLA**

#### POR TIEMPO LLUVIOSO

Durante la jornada se prevé abundante nubosidad con probabilidad de lluvias de variada intensidad en algunos casos acompañados de tormentas eléctricas y ráfagas de viento sobre el occidente del mar Caribe colombiano, incluido San Andrés y Providencia. Por lo que se recomienda a pescadores y usuarios de embarcaciones de poco calado consultar con las Capitanías de puerto para monitorear la evolución del fenómeno.

## OCÉANO PACIFICO

### SITIOS PARA LOS CUALES SE GENERA LA ALERTA

**ALERTA AMARILLA**

#### POR TIEMPO LLUVIOSO

Se estima en la jornada, cielo mayormente cubierto con lluvias intensas con probabilidad de actividad eléctrica sobre el centro y norte del océano Pacífico nacional. Por lo que se recomienda a pescadores y usuarios de embarcaciones de poco calado consultar con las Capitanías de puerto antes de zarpar.

°C: grados Celsius

m: metros

mm: milímetros

msnm: metros sobre nivel del mar

Km/h: kilómetros por hora

HLC: hora local colombiana

**GOES:** Geostationary Operational Environmental Satellites (Satélite Geoestacionario Operacional Ambiental).

**GOES-13** es el designado GOES-Este, localizado en 75° W sobre el ecuador geográfico.

**PNN:** Parque Nacional Natural

**SFF:** Santuario de Fauna y Flora



**ALERTA ROJA. PARA TOMAR ACCIÓN** Advierte a los sistemas de prevención y atención de desastres sobre la amenaza que puede ocasionar un fenómeno con efectos adversos sobre la población, el cual requiere la atención inmediata por parte de la población y de los cuerpos de atención y socorro. Se emite una alerta sólo cuando la identificación de un evento extraordinario indique la probabilidad de amenaza inminente y cuando la gravedad del fenómeno implique la movilización de personas y equipos, interrumpiendo el normal desarrollo de sus actividades cotidianas.



**ALERTA NARANJA. PARA PREPARARSE** Indica la presencia de un fenómeno. No implica amenaza inmediata y como tanto es catalogado como un mensaje para informarse y prepararse. El aviso implica vigilancia continua ya que las condiciones son propicias para el desarrollo de un fenómeno, sin que se requiera permanecer alerta.



**ALERTA AMARILLA. PARA INFORMARSE** Es un mensaje oficial por el cual se difunde información. Por lo regular se refiere a eventos observados, reportados o registrados y puede contener algunos elementos de pronóstico a manera de orientación. Por sus características pretéritas y futuras difiere del aviso y de la alerta, y por lo general no está encaminado a alertar sino a informar.

**CONDICIONES NORMALES** Indica que no existe ninguna clase de alerta para la región o zona mencionada.

**OMAR FRANCO** | Director General

**CHRISTIAN EUSCÁTEGUI** | Jefe Oficina del Servicio de Pronósticos y Alertas

Profesionales de Turno:

Laura MACÍAS, David CORTÉS, Viviana CHIVATÁ, Claudia TORRES, Ruth LÓPEZ y Alberto PARDO.

<http://www.ideam.gov.co>

Correos electrónicos: [servicio@ideam.gov.co](mailto:servicio@ideam.gov.co), [alertas@ideam.gov.co](mailto:alertas@ideam.gov.co)

Calle 25D # 96B - 70, Piso 3. Bogotá, D.C., Colombia.

Teléfono: 3075625 Ext. 1334-1336.

Síganos en:

