

INFORME TÉCNICO DIARIO Nº 288

El IDEAM comunica al Sistema Nacional de Gestión del Riesgo (SNGR) y al Sistema Nacional Ambiental (SINA).

Bogotá D. C., Viernes 14 de octubre de 2016.

Hora de actualización:
11:40 a. m. HLC



IDEAM
Instituto de Hidrología
Meteorología y
Estudios Ambientales
Cll. 25D N° 96B-70

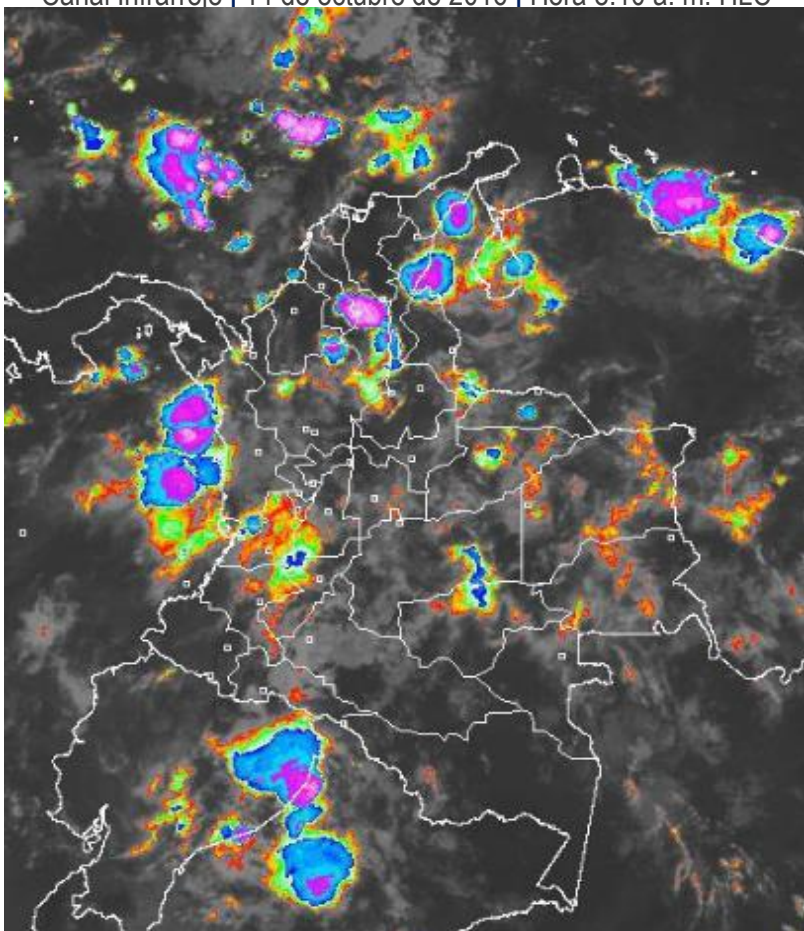
CONDICIONES HIDROMETEOROLÓGICAS ACTUALES

En las últimas 24 horas las precipitaciones se han concentrado principalmente en sectores de la región Pacífica y Andina.

El pronóstico para el día de hoy prevé que las lluvias se mantendrán en sectores del occidente del país, región andina, piedemonte llanero, inmediaciones de la Sierra Nevada de Santa Marta y occidente de la región Caribe como también en el occidente del mar Caribe incluyendo en cercanías al área del archipiélago de San Andrés y Providencia.

IMAGEN SATELITAL

Canal Infrarrojo | 14 de octubre de 2016 | Hora 8:10 a. m. HLC



Consulte todos los días el pronóstico del tiempo y las alertas hidrometeorológicas vigentes del IDEAM, en un formato de calidad. Alrededor de las 7:30 a. m. está a disposición del público en www.ideam.gov.co.

Se puede ver también en dispositivos móviles **AQUÍ**





LO MÁS DESTACADO

LLUVIAS REGISTRADAS EN LAS ÚLTIMAS 24 HORAS

- En las últimas 24 horas se presentó un aumento de las lluvias especialmente en los departamentos Antioquia, Cauca, Santander, Tolima, Cundinamarca y Choco. El mayor volumen se registró en el municipio de **Santander de Quilichao (Cauca), con 89.9 mm.**

ALERTA ROJA

- Por amenaza alta de deslizamientos de tierra detonados por lluvias, en sectores inestables o de alta pendiente, localizados en municipios de Copabana y Dabeiba (Antioquia), y Inza (Cauca).
- Por crecientes súbitas en los ríos del Golfo de Urabá.

ALERTA NARANJA

- Por niveles altos en los ríos del departamento de Antioquia y aquellos que descienden de la Sierra Nevada de Santa Marta; igual condición para los ríos Atrato, Baudó y San Juan.
- Por amenaza moderada de deslizamientos de tierra detonados por lluvias, en sectores inestables o de alta pendiente, localizados en municipios de las regiones Andina, Caribe, Orinoquía y Pacífica.
- Por tiempo lluvioso en el centro y occidente del Mar Caribe colombiano, incluido San Andrés, Providencia y Santa Catalina

ALERTA AMARILLA

- Por probabilidad de crecientes súbitas en los ríos que descienden del piedemonte llanero y Rio Negro (región Andina).
- Por incremento de los niveles en el río Meta.
- Por pleamar y tiempo lluvioso en el Océano Pacífico.
- Por pleamar en el Mar Caribe Colombiana

PRONÓSTICO CONDICIONES METEOROLÓGICAS ESPECIALES

ÁREA DEL VOLCÁN GALERAS

Se estima que durante gran parte de la jornada se presente tiempo seco, aunque al finalizar el día se incrementará la nubosidad.

El SERVICIO GEOLÓGICO COLOMBIANO reporta en nivel AMARILLO (III): CAMBIOS EN EL COMPORTAMIENTO DE LA ACTIVIDAD VOLCÁNICA. Lat: 1.55 Lon: - 77.37

ELEVACIÓN (pies)	DIRECCIÓN	VELOCIDAD	
		NUDOS	Km/h
10,000	ESTE	0 - 5	0 - 9
18,000	ESTE	10 - 15	18 - 27
24,000	ESTE	10 - 15	18 - 27
30,000	ESTE	20 - 25	36 - 45

ÁREA DEL VOLCÁN NEVADO DEL HUILA

En el área se espera abundante nubosidad con lluvias ligeras de carácter intermitente.

El SERVICIO GEOLÓGICO COLOMBIANO reporta en nivel AMARILLO (III): CAMBIOS EN EL COMPORTAMIENTO DE LA ACTIVIDAD VOLCÁNICA. Lat: 2.92 Lon: -76.05

ELEVACIÓN (pies)	DIRECCIÓN	VELOCIDAD	
		NUDOS	Km/h
10,000	SURESTE	5 - 10	9 - 18
18,000	ESTE	10 - 15	18 - 27
24,000	ESTE	10 - 15	18 - 27
30,000	ESTE	10 - 15	18 - 27

ÁREA DEL VOLCÁN CERRO MACHÍN

En el transcurso de la jornada, predominarán las condiciones mayormente cubiertas con precipitaciones a diferentes horas.

El SERVICIO GEOLÓGICO COLOMBIANO reporta en nivel AMARILLO (III): CAMBIOS EN EL COMPORTAMIENTO DE LA ACTIVIDAD VOLCÁNICA. Lat: 4.80 Lon: -75.62

ELEVACIÓN (pies)	DIRECCIÓN	VELOCIDAD	
		NUDOS	Km/h
10,000	SURESTE	0 - 5	0 - 9
18,000	SURESTE	10 - 15	18 - 27
24,000	ESTE	10 - 15	18 - 27
30,000	ESTE	10 - 15	18 - 27

ÁREA DEL VOLCÁN NEVADO DEL RUIZ

En el transcurso de la jornada, predominarán las condiciones mayormente cubiertas con precipitaciones a diferentes horas.

El SERVICIO GEOLÓGICO COLOMBIANO reporta en nivel AMARILLO (III): CAMBIOS EN EL COMPORTAMIENTO DE LA ACTIVIDAD VOLCÁNICA. Lat: 4.89 Lon: -75.32

ELEVACIÓN (pies)	DIRECCIÓN	VELOCIDAD	
		NUDOS	Km/h
10,000	SURESTE	0 - 5	0 - 9
18,000	SURESTE	5 - 10	9 - 18
24,000	ESTE	10 - 15	18 - 27
30,000	ESTE	10 - 15	18 - 27

ÁREA DEL COMPLEJO VOLCÁNICO CHILES-CERRO NEGRO DE

Preveerán las condiciones de tiempo seco en las primeras horas del día. Al final de la tarde no se descartan algunas lloviznas en el sector.

El SERVICIO GEOLÓGICO COLOMBIANO reporta en nivel AMARILLO (III): CAMBIOS EN EL COMPORTAMIENTO DE LA ACTIVIDAD VOLCÁNICA. Lat: 0.81 Lon: 77.93 Lat: 0.76 Lon: -77.95

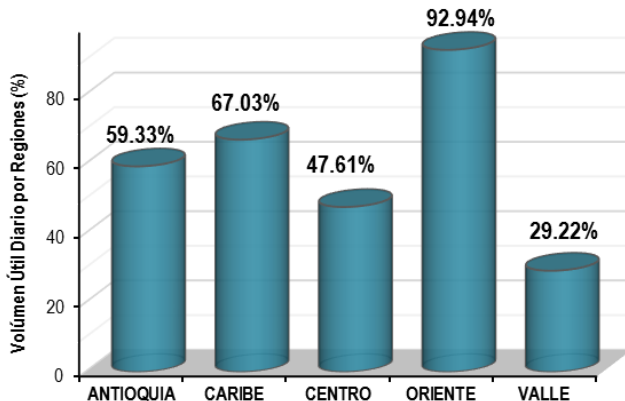
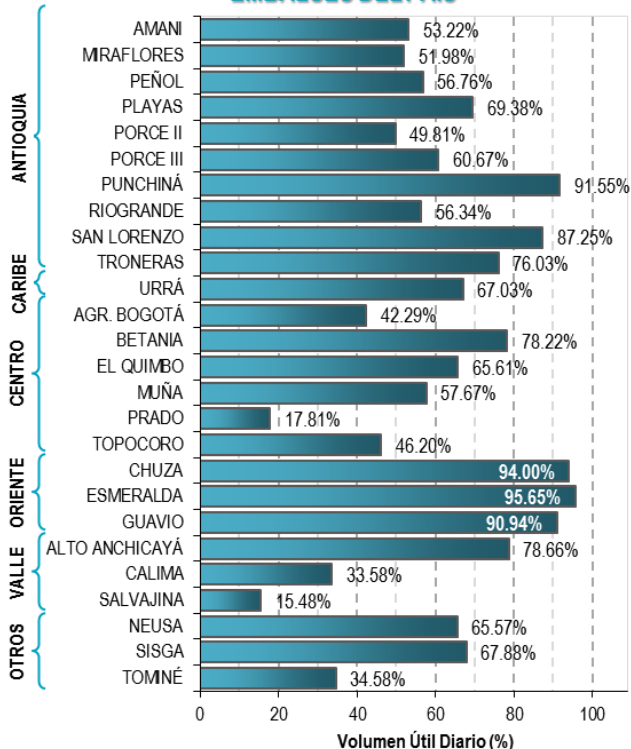
ELEVACIÓN (pies)	DIRECCIÓN	VELOCIDAD	
		NUDOS	Km/h
10,000	SURESTE	0 - 5	0 - 9
18,000	ESTE	10 - 15	18 - 27
24,000	ESTE	10 - 15	18 - 27
30,000	ESTE	10 - 15	18 - 27

ESTADO DE LOS EMBALSES

A continuación se relaciona el volumen útil diario de los principales embalses del país (expresado en porcentaje), de acuerdo con la información reportada por XM S.A. E.S.P en la siguiente dirección electrónica:

<http://ido.xm.com.co/ido/SitePages/hidrologia.aspx?q=reservas>

VOLUMEN ÚTIL DIARIO EN LOS PRINCIPALES EMBALSES DEL PAÍS



Para estar informado diariamente de lo que pasa con el pronóstico del tiempo y las alertas.

Síguenos en Twitter @IDEAMColombia



PRECIPITACIONES

A continuación se relacionan los municipios donde en las últimas 24 horas se registraron precipitaciones iguales o superiores a 45.0 mm.

DEPARTAMENTO	MUNICIPIO
ANTIOQUIA	San Francisco (52.0), Angostura (52.0), San Roque (44.5), Peñol (42.4), Caldas (39.7), Pueblorrico (35.0), Frontino (35).
BOYACÁ	Duitama (49.7).
CALDAS	Victoria (43.3).
CAUCA	Santander De Quilichao (89.0) , López de Micay (69.0).
CHOCÓ	Medio San Juan (64.0), Istmina (40.0).
CUNDINAMARCA	Utica (64.5), Chaguani (56.0), Medina (42.0).
HUILA	Teruel (37.3).
LA GUAJIRA	Riohacha (46.5).
NARIÑO	La Unión (45.9).
NORTE DE SANTANDER	Toledo (43.0).
QUINDIO	Armenia (42.4).
SAN ANDRES PROVIDENCIA Y STA C	San Andrés (42.0).
SANTANDER	Sucre (86.0), Guadalupe (62.2), Guavata (50.5), Albania (38.9), Gambita (36.0).
TOLIMA	Saldaña (51.0), Coyaima (48.2), Guamo (36.3).

Para estar informado diariamente de lo que pasa con el **pronóstico del tiempo y las alertas.**

Síguenos en Twitter
@IDEAMColombia



TEMPERATURAS MÁXIMAS

A continuación se relacionan los municipios donde en las últimas 24 horas se registraron temperaturas iguales o superiores a 35.0 °C.

DEPARTAMENTO	MUNICIPIO
ATLÁNTICO	Manatí (36.6).
CAQUETA	Valparaiso (36.6).
CESAR	Bosconia (35.8).
CUNDINAMARCA	Jerusalen (35.8), Puerto Salgar (35.4).
HUILA	Villavieja (36.4), Neiva (36.2), Agrado (35.4), úcuta (36.4).
LA GUAJIRA	Maicao (37.6), Manaure (36), Riohacha (Est. 12 Km al sur) (35.4).
NORTE SANTANDER	Cúcuta (36.0).
SANTANDER	Puerto Parra (37.0).
TOLIMA	Ambalema (35.2).



PRONÓSTICO METEOROLÓGICO



Viernes 14 y Sábado 15 de octubre de 2016

REGIÓN	PRONÓSTICO
SABANA DE BOGOTÁ	<p>VIERNES. En horas de la mañana se espera cielo entre parcial y mayormente cubierto. No se descartan lloviznas sobre los cerros orientales, occidente y norte del área en las primeras horas de la mañana. En horas de la tarde se estima incremento de la nubosidad con lluvias, especialmente sobre zonas del oriente, occidente y norte de la ciudad y de la Sabana. Hacia la noche se estima cielo entre parcial y mayormente nublado y lloviznas hacia el occidente y norte de la ciudad y la sabana.</p> <p>SABADO. A lo largo de la jornada se estima cielo entre parcial a mayormente cubierto con presencia de lluvias de ligeras a moderadas en horas de la tarde o noche.</p>
CARIBE	<p>VIERNES. En la mañana se prevé cielo entre parcial a mayormente cubierto con lluvias en sectores del sur de Bolívar, Sucre, Córdoba, Cesar y La Guajira. En la tarde se espera cielo mayormente cubierto sobre gran parte de la región con precipitaciones de variada intensidad sobre Cesar, Atlántico, Bolívar, Magdalena, sur de La Guajira, Sucre y Córdoba. Probabilidad de actividad eléctrica. En la noche nubosidad variada con precipitaciones sobre el sur de Bolívar, oriente de Magdalena, Guajira y Cesar; lluvias menos fuertes sobre Córdoba y Sucre.</p> <p>SABADO. Cielo entre parcial a mayormente cubierto con lluvias en amplias zonas, las de mayor intensidad en horas de la tarde en Bolívar, La Guajira, Magdalena, zonas de Atlántico, Cesar y de menor intensidad en Sucre.</p>
ARCHIPIÉLAGO DE SAN ANDRÉS, PROVIDENCIA Y SANTA CATALINA	<p>VIERNES. En la mañana cielo seminublado con predominio de tiempo seco. Por la tarde se espera cielo entre parcial y mayormente cubierto con probabilidad de lluvias dispersas en el área. En la noche nubosidad variada con probabilidad de algunas precipitaciones dispersas de carácter ligero.</p> <p>SABADO. Cielo cubierto con lluvias a diferentes horas en el archipiélago.</p>
MAR CARIBE	<p>VIERNES. El mar Caribe nacional presentará cielo entre parcial y mayormente cubierto con lluvias en zonas dispersas. No se descartan descargas eléctricas en momentos de fuertes lluvias.</p> <p>SABADO. Se estiman condiciones cubiertas con probabilidad de lluvias, las de mayor intensidad en horas de la madrugada y de la mañana.</p>

Planeando tu día?
Descarga YA y conoce...



Consúltalo a diario y únete a
la Cultura del Pronóstico del IDEAM

Disponible para



PRONÓSTICO METEOROLÓGICO



Viernes 14 y Sábado 15 de octubre de 2016

REGIÓN	PRONÓSTICO
<p>ANDINA</p>	<p>VIERNES. En horas de la mañana cielo mayormente cubierto con lluvias en el occidente de Norte de Santander y de Santander, norte de Antioquia, Tolima, Huila, Caldas, Risaralda y Valle del Cauca; lluvias de menor intensidad en las montañas de Nariño, Boyacá y Cundinamarca. En la tarde se esperan lluvias sobre el sur de Santander, Norte de Santander, Cundinamarca, Boyacá y Antioquia con probabilidad de actividad eléctrica; precipitaciones menos fuertes sobre Caldas, Risaralda, Quindío, Tolima y Huila. En la noche se prevé lluvias intensas sobre Santander, Norte de Santander, norte de Cundinamarca, norte y occidente de Boyacá y Antioquia; lluvias menos fuertes sobre Quindío, Huila y Risaralda.</p> <p>SABADO. Se estiman precipitaciones de moderadas a fuertes con abundante nubosidad, especialmente, en horas de la tarde y noche en sectores de Santander, Norte de Santander, norte de Cundinamarca, Antioquia y Caldas.</p>
<p>INSULAR PACÍFICA</p>	<p>VIERNES. En Malpelo predominara tiempo seco con cielo seminublado. Para Gorgona lluvias en la madrugada, a primeras horas de la mañana y luego por la noche.</p> <p>SABADO. Cielo cubierto con lluvias a diferentes horas en Gorgona, en Malpelo se espera tiempo seco.</p>
<p>PACÍFICA</p>	<p>VIERNES. En la mañana se espera abundante nubosidad con lluvias en Chocó, Valle del Cauca, Cauca y norte de Nariño, no se descartan descargas eléctricas. En la tarde se prevé nubosidad variada con lluvias sobre Valle del Cauca, Cauca y Chocó; lluvias menos fuertes en Nariño. Durante la noche cielo entre parcial y mayormente cubierto con lluvias en Chocó, Valle del Cauca y Cauca; lloviznas en Nariño.</p> <p>SABADO. Cielo entre parcial a mayormente cubierto con probabilidad de lluvias en gran parte de Chocó, zonas de Valle del Cauca y Cauca. Probabilidad de tormentas eléctricas.</p>
<p>OCEANO PACÍFICO</p>	<p>VIERNES. Se espera cielo mayormente cubierto con lluvias de variada intensidad, especialmente en zonas del centro y norte, particularmente en horas de la madrugada, mañana y algunas horas de la noche. Posibilidad de actividad eléctrica.</p> <p>SABADO. Cielo cubierto con probabilidad de lluvias de moderadas a fuertes especialmente en horas de la madrugada y de la mañana.</p>





PRONÓSTICO METEOROLÓGICO




Viernes 14 y Sábado 15 de octubre de 2016

REGIÓN	PRONÓSTICO
<p>ORINOQUIA</p>	<p>VIERNES. A lo largo de la región se espera cielo parcial a mayormente cubierto con lluvias ligeras y dispersas en sectores de Casanare, Meta y Arauca. En la tarde se estiman precipitaciones en zonas de Meta y a lo largo del piedemonte llanero ; lluvias fuertes en Vichada. Hacia la noche se esperan condiciones mayormente nubladas con lluvias sobre el nororiente de Vichada y norte de Arauca, Casanare y Meta. .</p> <p>SABADO. Cielo entre parcial a mayormente cubierto con lluvias de variada intensidad en zonas del norte de Vichada, occidente de Arauca y zonas de Meta.</p>
<p>AMAZONIA</p>	<p>VIERNES. En horas de la mañana se prevé cielo entre parcial y mayormente cubierto con lluvias en sectores dispersos de Guainía, Vaupes y occidente de Caquetá. Tiempo seco en el resto de la región. En la tarde se estima un aumento de nubosidad con probabilidad de lluvias para la región, en sectores de Caquetá, Amazonas, Vaupés, Guainía, Guaviare y Putumayo. En la noche disminuyen la nubosidad manteniéndose con núcleos nubosos y con lluvias dispersas en Amazonas, Caquetá, Guaviare, Vaupés y Guainía.</p> <p>SABADO. Cielo entre parcial a mayormente cubierto con lluvias de variada intensidad, las más fuertes en Guaviare, Vaupés, Guainía oriente de Caquetá y sectores del norte de Amazonas.</p>

Planeando tu día?
 Descarga YA y conoce...

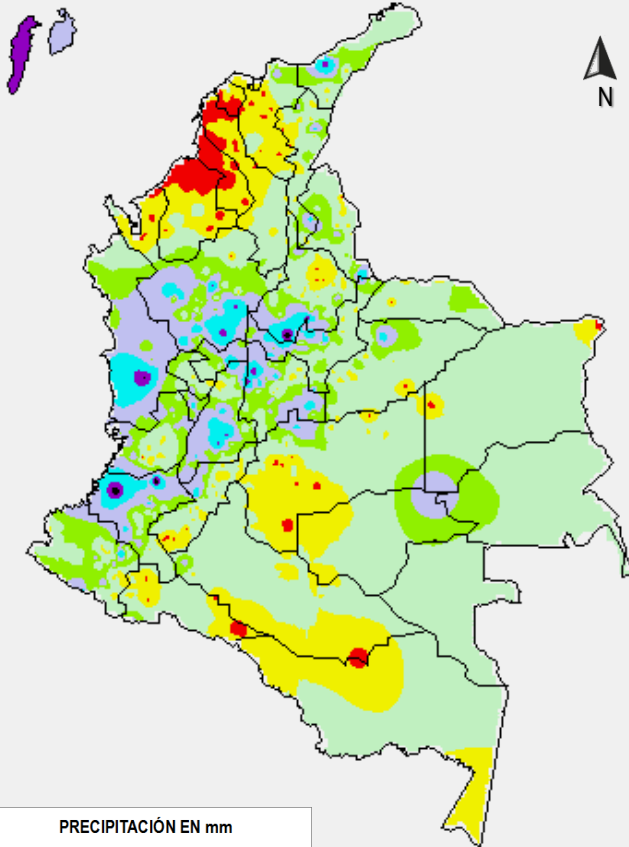


Consúltalo a diario y únete a
 la Cultura del Pronóstico del IDEAM

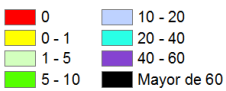
Disponible para  

MAPAS DE PRECIPITACIÓN

Precipitación diaria: desde las 7:00 a. m. del día Jueves 13 de octubre hasta las 7:00 a. m. del día Viernes 14 de octubre de 2016.

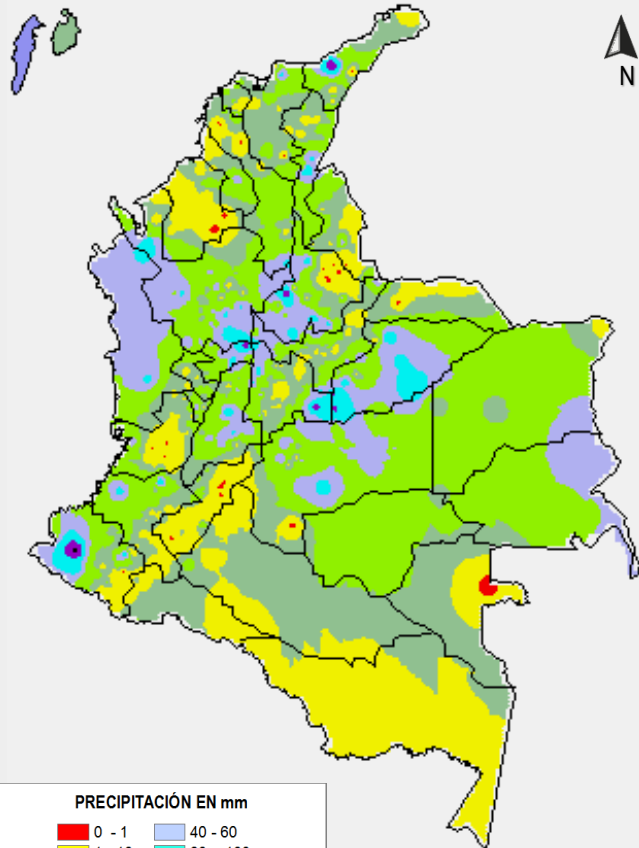


PRECIPITACIÓN EN mm

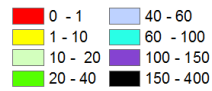


1 milímetro de precipitación equivale a 1 litro de lluvia por m²

Precipitación de los últimos 3 días: desde las 7:00 a. m. del día Martes 11 de octubre hasta las 7:00 a. m. del día Viernes 14 de octubre de 2016.



PRECIPITACIÓN EN mm



1 milímetro de precipitación equivale a 1 litro de lluvia por m²

ALERTAS VIGENTES E INFORMACIÓN ADICIONAL

Para mayor información sobre el pronóstico del estado del tiempo, informes técnicos diarios, comunicados especiales, mapas diarios de temperaturas máximas y mínimas e información diaria de precipitación se sugiere consultar los siguientes enlaces:

- [MAPA DIARIO DE TEMPERATURA MÁXIMA.](#)
- [MAPA DIARIO DE TEMPERATURA MÍNIMA.](#)
- [INFORMACIÓN DIARIA DE PRECIPITACIÓN Y TEMPERATURA DE LOS PRINCIPALES AEROPUERTOS DEL PAÍS.](#)
- [MOAICO MAPAS DE PRECIPITACIÓN DIARIA EN MILÍMETROS.](#)

ALERTAS POR NIVELES DE LOS RÍOS

REGIÓN CARIBE

SITIOS PARA LOS CUALES SE GENERA LA ALERTA

ALERTA ROJA

CRECIENTES SÚBITAS EN LOS RÍOS DEL GOLFO DE URABÁ

Se mantiene este nivel de Alerta Roja por las afectaciones que se están presentando actualmente en los ríos de Gofo de Urabá, especialmente en los ríos Chigorodó y León, donde la CMGRD ha manifestado afectaciones por inundaciones. Adicionalmente, se extiende esta alerta a los ríos del área del Golfo de Urabá, tales como los ríos Mulatos, Carepa, Apartadó, Vijagüal, Zungo, Riogrande, Guadualito, Currulao y Turbo. Igualmente, se espera que se mantengan las precipitaciones en la región, lo que va a mantener los niveles altos en estos ríos, así como la probabilidad de nuevas crecientes súbitas.

REGIÓN CARIBE

SITIOS PARA LOS CUALES SE GENERA LA ALERTA

ALERTA NARANJA

NIVELES ALTOS EN LOS RÍOS QUE DESCENDEN DE LA SIERRA NEVADA DE SANTA MARTA

Se mantiene esta alerta dado que continúan altos los niveles de los ríos que descienden de la Sierra Nevada de Santa Marta y persiste la probabilidad de lluvias para las próximas horas en la Sierra; por tanto, se prevé la ocurrencia de crecientes súbitas en los ríos Fundación, Aracataca, Sevilla, Tucurinca, Frío y Ariguani. Se recomienda especial atención para la quebradas Gaira, Tamacá y el río Manzanares en el sector de La Lucha (Santa Marta). El IDEAM recomienda a la población asentada en las riberas de estos ríos y en la ciénaga Grande, estar atentos a las fluctuaciones en los niveles de los ríos, quebradas, caños y arroyos de la región.

REGIÓN ANDINA

SITIOS PARA LOS CUALES SE GENERA LA ALERTA

ALERTA NARANJA

NIVELES ALTOS EN LOS RÍOS DE LA REGIÓN DE ANTIOQUIA

Se mantiene esta alerta debido a las fuertes lluvias que se han presentado en el departamento de Antioquia, las cuales han generado incremento significativo en los niveles de los ríos de montaña como San José, Tenche, El Bagre, Nechí, Taraza, Nare, Medellín, entre otros. Se recomienda a los residentes en zonas bajas y aledañas a estas corrientes estar atentos ante la eventualidad de crecientes súbitas.

ALERTAS POR NIVELES DE LOS RÍOS

REGIÓN PACÍFICA

SITIOS PARA LOS CUALES SE GENERA LA ALERTA

ALERTA NARANJA

NIVELES ALTOS EN EL RÍO ATRATO, SAN JUAN Y BAUDÓ

Se mantiene esta alerta en el río Atrato a la altura del municipio de Quibdó (Chocó), y se extiende para los ríos San Juan y Baudó, debido a las lluvias de variada intensidad con presencia de tormentas eléctricas que se pronostican persistan en la región, las cuales se prevé generen incrementos en los niveles de estos ríos, los valores se encuentran en el rango alto para la época. Se recomienda especial atención a las poblaciones ribereñas de los municipios de Bojayá, Lloró y Murindó.

REGIÓN ORINOQUIA

SITIOS PARA LOS CUALES SE GENERA LA ALERTA

ALERTA AMARILLA

NIVELES ALTOS EN EL RÍO META

Se cambia la Alerta Naranja a Amarilla dado que descendieron los niveles del río Meta a la altura del municipio de Puerto López, sin embargo, se mantienen en el rango de altos debido al tránsito de las ondas de crecientes de los aportantes en la cuenca alta. Se recomienda a la población ribereña estar atentos al comportamiento de los niveles de estos ríos.

PROBABILIDAD DE CRECIENTES SÚBITAS EN LOS RÍOS DEL PIEDEMONTES LLANERO

Se mantiene esta alerta debido a las lluvias fuertes que se presentaron en algunos sectores del piedemonte llanero, situación que podría ocasionar incrementos súbitos en los aportantes tanto de la cuenca del río Meta (Humea, Guacavía, Guatiquía, Guayuriba, Cusiana y Cravo Sur) como del río Guaviare (Ariari, Guejar y Guayabero).

REGIÓN ANDINA

SITIOS PARA LOS CUALES SE GENERA LA ALERTA

ALERTA AMARILLA

PROBABILIDAD DE UNA CRECIENTE SÚBITA EN EL RÍO NEGRO

Se mantiene esta alerta debido a que se prevé una creciente súbita en los niveles del río Negro a la altura de la estación Tobia, en el municipio de Nimaima – Cundinamarca, y su principal afluente el río Villeta, producto de las persistentes lluvias de variada intensidad e inclusive con tormentas eléctricas que se presentaron en la región. Se recomienda a los pobladores ribereños estar atentos ante posibles ascensos importantes en los niveles del río.

ALERTAS POR AMENAZAS DE INCENDIOS DE LA COBERTURA VEGETAL

ALERTA ROJA:

Amenaza Alta o muy alta de ocurrencia de incendios de la cobertura vegetal en zonas de bosques, cultivos y pastos, localizados en los siguientes municipios y sectores aledaños:

ALERTA NARANJA:

Amenaza moderada de ocurrencia de incendios de la cobertura vegetal en zonas de bosques, cultivos y pastos, localizados en los siguientes municipios y sectores aledaños:

REGIÓN CARIBE

ALERTA ROJA

SITIOS PARA LOS CUALES SE GENERA LA ALERTA

ATLÁNTICO: Campo de La Cruz y Candelaria.
MAGDALENA: Salamina.

REGIÓN CARIBE

ALERTA NARANJA

SITIOS PARA LOS CUALES SE GENERA LA ALERTA

LA GUAJIRA: Barrancas y San Juan del Cesar.
MAGDALENA: El Piñón.

REGIÓN ANDINA

ALERTA ROJA

SITIOS PARA LOS CUALES SE GENERA LA ALERTA

BOYACÁ: Sativanorte.

REGIÓN ANDINA

ALERTA NARANJA

SITIOS PARA LOS CUALES SE GENERA LA ALERTA

SANTANDER: Tona.

REGIÓN DE LA ORINOQUÍA

ALERTA ROJA

SITIOS PARA LOS CUALES SE GENERA LA ALERTA

ARAUCA: Arauca y Arauquita.

ALERTAS POR AMENAZAS DE DESLIZAMIENTO

ALERTA ROJA:

Amenaza alta a muy alta por deslizamientos de tierra detonados por lluvias, localizados en los siguientes municipios:

ALERTA NARANJA:

Amenaza moderada por deslizamientos de tierra detonados por lluvias, localizados en los siguientes municipios:

REGIÓN CARIBE

SITIOS PARA LOS CUALES SE GENERA LA ALERTA

ALERTA NARANJA

MAGDALENA: Fundación.
LA GUAJIRA: Riohacha

REGIÓN ANDINA

SITIOS PARA LOS CUALES SE GENERA LA ALERTA

ALERTA ROJA

ANTIOQUIA: Copacabana, Dabeiba.

REGIÓN ANDINA

SITIOS PARA LOS CUALES SE GENERA LA ALERTA

ALERTA NARANJA

ANTIOQUIA: Argelia, Carmen de Viboral, Cocorná, Granada, Jericó, Maceo, Pueblorrico, Puerto Triunfo, San Francisco, San Luis, Sonsón y Yondó (Casabe).
BOYACÁ: Puerto Boyacá.
CALDAS: La Dorada, Norcasia, Pensilvania, Samaná y Victoria.
CUNDINAMARCA: Caparrapí, Girardot, Guaduas, La Palma, La Peña, Medina, Puerto Salgar y Utica.
NORTE DE SANTANDER: Salazar.
QUINDIO: Génova
SANTANDER: Albania, Barrancabermeja, Bolivar, Chima, Coromoro, El Peñón, Encino, Guadalupe, Guapotá, Guavatá, Jesus María, Puente Nacional, Puerto Parra, San Vicente de Chucurí, Simacota, Sucre y Vélez.
TOLIMA: Carmen de Apicalá, Guamo, San Luis, Suárez y Valle de San Juan.

ALERTAS POR AMENAZAS DE DESLIZAMIENTO

ALERTA ROJA:

Amenaza alta a muy alta por deslizamientos de tierra detonados por lluvias, localizados en los siguientes municipios:

ALERTA NARANJA:

Amenaza moderada por deslizamientos de tierra detonados por lluvias, localizados en los siguientes municipios:

REGIÓN ORINOQUIA

SITIOS PARA LOS CUALES SE GENERA LA ALERTA

ALERTA
NARANJA

CASANARE: Aguazul, Monterrey y Tauramena.
META: Cubarral y Villavicencio

REGIÓN PACÍFICA

SITIOS PARA LOS CUALES SE GENERA LA ALERTA

ALERTA
ROJA

CAUCA: Inza.

REGIÓN PACÍFICA

SITIOS PARA LOS CUALES SE GENERA LA ALERTA

ALERTA
NARANJA

CHOCÓ: Alto Baudó (Pie de Pato), Atrato (Yuto), Bagadó, Bahía Solano (Mutis), Bajo Baudó (Pizarro), Bojayá (Bellavista), Cértegui, Condoto, El Cantón del San Pablo (Managrù), El Carmen, Istmina, Juradó, Lloró, Medio Atrato (Beté), Medio Baudó (Boca de Pepé), Medio San Juan (Andagoya), Nóvita, Nuquí, Quibdó, Río Iró (Santa Rita), Río Quito (Paimadó), San José del Palmar, Tadó y Unión Panamericana (Animas).
CAUCA: Balboa, El Tambo, Guapi, López, Timbiquí.
NARIÑO: Barbacoas, Maguí (Payan), Ricaurte, Roberto Payán (San José) y Tumaco.
VALLE DEL CAUCA: Caicedonia, Cartago y Sevilla.

ALERTAS POR AMENAZAS DE DESLIZAMIENTO

ALERTA ROJA:

Amenaza alta a muy alta por deslizamientos de tierra detonados por lluvias, localizados en los siguientes municipios:

ALERTA NARANJA:

Amenaza moderada por deslizamientos de tierra detonados por lluvias, localizados en los siguientes municipios:

SECTORES VIALES IDENTIFICADOS CON POTENCIALIDAD DE DESLIZAMIENTOS, LOS CUALES GENERAN ALERTAS

DEPARTAMENTO	SECTOR VIAL
ANTIOQUIA	Santuario - Cruce Ruta 45 (Caño Alegre)
BOYACÁ	Santuario - Cruce Ruta 45 (Caño Alegre) Río Ermitaño - La Lizama
CHOCÓ	Quibdó - La Mansa Las Animas - Certeguí Certeguí – Quibdó
CUNDINAMARCA	Bogotá (El Portal) - Villavicencio
META	Pipiral - Villavicencio Bogotá (El Portal) - Villavicencio
NARIÑO	Junín - Tuquerres Tumaco - Junín
SANTANDER	Río Ermitaño - La Lizama

ALERTAS METEOMARINA

MAR CARIBE

SITIOS PARA LOS CUALES SE GENERA LA ALERTA

ALERTA AMARILLA

POR PLEAMAR

Hasta el próximo viernes 22 de octubre se espera una pleamar astronómica en la parte occidental del mar Caribe al igual que en el área del archipiélago de San Andrés y Providencia y Santa Catalina. Por lo que se recomienda a pescadores y usuarios de embarcaciones de poco calado consultar con las Capitanías de puerto para monitorear la evolución del fenómeno.

ALERTA NARANJA

POR TIEMPO LLUVIOSO

Condiciones lluviosas en el centro y occidente del mar Caribe colombiano, incluido San Andrés y Providencia. Se estima que las lluvias sean entre moderadas y fuertes, incluso con actividad eléctrica. Por lo que se recomienda a pescadores y usuarios de embarcaciones de poco calado consultar con las Capitanías de puerto antes de zarpar.

OCÉANO PACIFICO

SITIOS PARA LOS CUALES SE GENERA LA ALERTA

ALERTA AMARILLA

POR TIEMPO LLUVIOSO

Persistirán las lluvias en el océano Pacífico nacional, entre moderadas y fuertes, las de mayor intensidad al norte del área en cercanías a la costa. Por lo que se recomienda a pescadores y usuarios de embarcaciones de poco calado consultar con las Capitanías de puerto antes de zarpar.

POR PLEAMAR

Desde el día de hoy 14 de octubre y hasta el próximo 22 del mismo mes, se presentará pleamar en el Pacífico colombiano, asociada con la marea astronómica. Por lo que se recomienda a habitantes costeros estar atentos a la evolución del fenómeno.

°C: grados Celsius

m: metros

mm: milímetros

msnm: metros sobre nivel del mar

Km/h: kilómetros por hora

HLC: hora local colombiana

GOES: Geostationary Operational Environmental Satellites (Satélite Geoestacionario Operacional Ambiental).

GOES-13 es el designado GOES-Este, localizado en 75° W sobre el ecuador geográfico.

PNN: Parque Nacional Natural

SFF: Santuario de Fauna y Flora



ALERTA ROJA. PARA TOMAR ACCIÓN Advierte a los sistemas de prevención y atención de desastres sobre la amenaza que puede ocasionar un fenómeno con efectos adversos sobre la población, el cual requiere la atención inmediata por parte de la población y de los cuerpos de atención y socorro. Se emite una alerta sólo cuando la identificación de un evento extraordinario indique la probabilidad de amenaza inminente y cuando la gravedad del fenómeno implique la movilización de personas y equipos, interrumpiendo el normal desarrollo de sus actividades cotidianas.



ALERTA NARANJA. PARA PREPARARSE Indica la presencia de un fenómeno. No implica amenaza inmediata y como tanto es catalogado como un mensaje para informarse y prepararse. El aviso implica vigilancia continua ya que las condiciones son propicias para el desarrollo de un fenómeno, sin que se requiera permanecer alerta.



ALERTA AMARILLA. PARA INFORMARSE Es un mensaje oficial por el cual se difunde información. Por lo regular se refiere a eventos observados, reportados o registrados y puede contener algunos elementos de pronóstico a manera de orientación. Por sus características pretéritas y futuras difiere del aviso y de la alerta, y por lo general no está encaminado a alertar sino a informar.

CONDICIONES NORMALES Indica que no existe ninguna clase de alerta para la región o zona mencionada.

OMAR FRANCO | Director General

CHRISTIAN EUSCÁTEGUI | Jefe Oficina del Servicio de Pronósticos y Alertas

Profesionales de Turno:

María Constanza ROSERO, Sonia BERMUDEZ, Juan BARRIOS, Mirovan SVERKO, Nicolás CUADROS, Julián URREA y Enrique Rodríguez.

<http://www.ideam.gov.co>

Correos electrónicos: servicio@ideam.gov.co, alertas@ideam.gov.co

Calle 25D # 96B - 70, Piso 3. Bogotá, D.C., Colombia.

Teléfono: 3075625 Ext. 1334-1336.

Síguenos en:

