

# INFORME TÉCNICO DIARIO N° 289

El IDEAM comunica al Sistema Nacional de Gestión del Riesgo (SNGR) y al Sistema Nacional Ambiental (SINA).

Bogotá D. C., Sábado 15 de octubre de 2016.

Hora de actualización:  
12:15 p. m. HLC



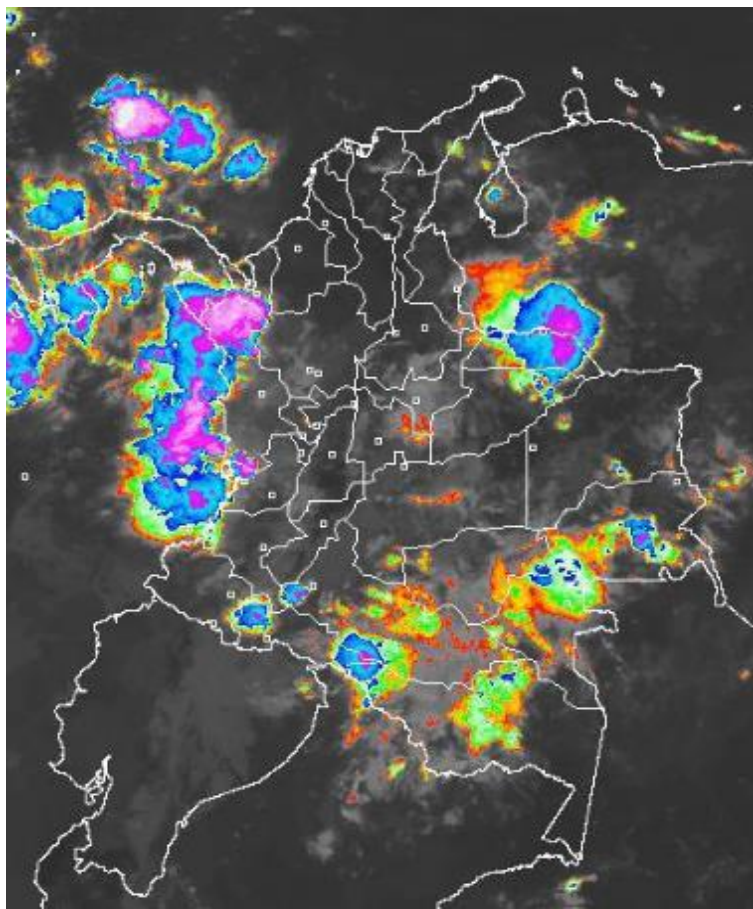
## CONDICIONES HIDROMETEOROLÓGICAS ACTUALES

En las últimas 24 horas ha habido una reducción de las precipitaciones a nivel nacional, sin embargo, éstas se concentraron en sectores localizados de la región oriental, norte de la región Andina y centro del litoral del Caribe y del Pacífico y archipiélago de San Andrés y Providencia.

Para el día de hoy se pronostica que las precipitaciones más importantes se concentren en sectores del Pacífico, occidente de la región andina y área insular del Caribe e inmediaciones de la Sierra Nevada de Santa Marta, así mismo, lluvias menos intensas en el centro y nororiente de la región Andina y en sectores de la región oriental.

## IMAGEN SATELITAL

Canal Infrarrojo | 15 de octubre de 2016 | Hora 8:15 a. m. HLC



Consulte todos los días el pronóstico del tiempo y las alertas hidrometeorológicas vigentes del IDEAM, en un formato de calidad. Alrededor de las 7:30 a. m. está a disposición del público en [www.ideam.gov.co](http://www.ideam.gov.co).

Se puede ver también en dispositivos móviles **AQUÍ**





# LO MÁS DESTACADO

## LLUVIAS REGISTRADAS EN LAS ÚLTIMAS 24 HORAS

- En las últimas 24 horas se presentó un aumento de las lluvias especialmente en los departamentos Antioquia, Cauca, Santander, Tolima, Cundinamarca y Choco. El mayor volumen se registró en el municipio de Buenaventura (Valle del Cauca), con 110.0 mm.

## ALERTA ROJA

- Por amenaza alta de incendios de la cobertura vegetal en dos municipios del departamento de La Guajira: Barrancas y San Juan del Cesar.

## ALERTA NARANJA

- Por niveles altos en los ríos del departamento de Antioquia y aquellos que descienden de la Sierra Nevada de Santa Marta, y Golfo de Urabá.
- Por amenaza moderada de deslizamientos de tierra detonados por lluvias, en sectores inestables o de alta pendiente, localizados en municipios de las regiones Andina, Caribe, Orinoquía y Pacífica.
- Por moderada posibilidad de incendios de la cobertura vegetal en algunos municipios de las regiones Caribe, Andina y Orinoquía.

## ALERTA AMARILLA

- Por probabilidad de crecientes súbitas en los ríos que descienden del piedemonte llanero y Río Negro (región Andina).
- Por niveles altos en los ríos Atrato, Baudó y San Juan.
- Por niveles altos en el río Cauca a la altura de Guaranda (Sucre)
- Por crecientes súbitas en los ríos Dagua y Anchicayá.
- Por incremento de los niveles en el río Meta (cuenca alta y media) y río Guaviare (cuenca alta)
- Por pleamar y tiempo lluvioso en el Océano Pacífico.
- Por pleamar y tiempo lluvioso en el Mar Caribe Colombiana

# PRONÓSTICO CONDICIONES METEOROLÓGICAS ESPECIALES

## ÁREA DEL VOLCÁN GALERAS

Se estima que durante gran parte de la jornada se presente tiempo seco, aunque al finalizar el día se incrementará la nubosidad.

EL SERVICIO GEOLÓGICO COLOMBIANO reporta en nivel AMARILLO (III): CAMBIOS EN EL COMPORTAMIENTO DE LA ACTIVIDAD VOLCÁNICA. Lat: 1.55 Lon: -77.37

ELEVACIÓN (pies)	DIRECCIÓN	VELOCIDAD	
		NUDOS	Km/h
10,000	ESTE	0 - 5	0 - 9
18,000	SURESTE	10 - 15	18 - 27
24,000	ESTE	10 - 15	18 - 27
30,000	NORESTE	10 - 15	18 - 27

## ÁREA DEL VOLCÁN NEVADO DEL HUILA

En el área se espera abundante nubosidad con lluvias ligeras de carácter intermitente.

EL SERVICIO GEOLÓGICO COLOMBIANO reporta en nivel AMARILLO (III): CAMBIOS EN EL COMPORTAMIENTO DE LA ACTIVIDAD VOLCÁNICA. Lat: 2.92 Lon: -76.05

ELEVACIÓN (pies)	DIRECCIÓN	VELOCIDAD	
		NUDOS	Km/h
10,000	SURESTE	5 - 10	9 - 18
18,000	SURESTE	10 - 15	18 - 27
24,000	ESTE	10 - 15	18 - 27
30,000	NORESTE	10 - 15	18 - 27

## ÁREA DEL VOLCÁN CERRO MACHÍN

Preveerán las condiciones de tiempo seco en las primera horas del día. Al final de la tarde no se descartan algunas lloviznas en el sector.

EL SERVICIO GEOLÓGICO COLOMBIANO reporta en nivel AMARILLO (III): CAMBIOS EN EL COMPORTAMIENTO DE LA ACTIVIDAD VOLCÁNICA. Lat: 4.80 Lon: -75.62

ELEVACIÓN (pies)	DIRECCIÓN	VELOCIDAD	
		NUDOS	Km/h
10,000	SUR	0 - 5	0 - 9
18,000	SURESTE	10 - 15	18 - 27
24,000	ESTE	10 - 15	18 - 27
30,000	ESTE	10 - 15	18 - 27

## ÁREA DEL VOLCÁN NEVADO DEL RUIZ

Durante las horas de la mañana y tarde se estima tiempo seco con cielo parcialmente cubierto. En la noche son previstas precipitaciones.

EL SERVICIO GEOLÓGICO COLOMBIANO reporta en nivel AMARILLO (III): CAMBIOS EN EL COMPORTAMIENTO DE LA ACTIVIDAD VOLCÁNICA. Lat: 4.89 Lon: -75.32

ELEVACIÓN (pies)	DIRECCIÓN	VELOCIDAD	
		NUDOS	Km/h
10,000	SURESTE	0 - 5	0 - 9
18,000	SURESTE	10 - 15	18 - 27
24,000	ESTE	10 - 15	18 - 27
30,000	ESTE	5 - 10	9 - 18

## ÁREA DEL COMPLEJO VOLCÁNICO CHILES-CERRO NEGRO DE

En el área se espera abundante nubosidad con lluvias ligeras de carácter intermitente.

EL SERVICIO GEOLÓGICO COLOMBIANO reporta en nivel AMARILLO (III): CAMBIOS EN EL COMPORTAMIENTO DE LA ACTIVIDAD VOLCÁNICA. Lat: 0.81-Lon:77.93 Lat: 0.76 Lon: -77.95

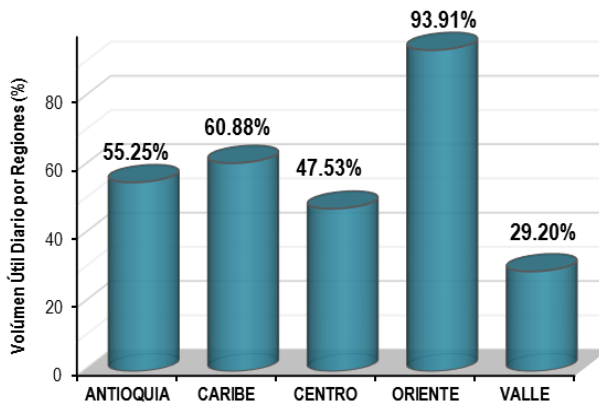
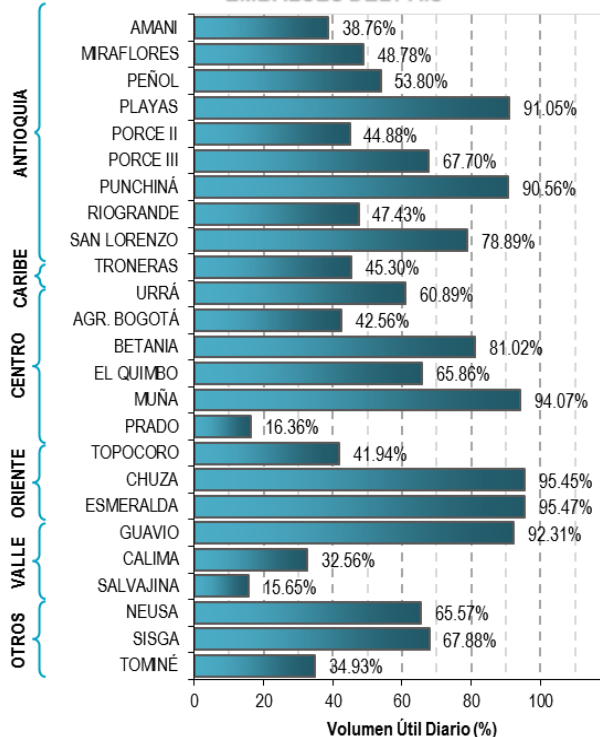
ELEVACIÓN (pies)	DIRECCIÓN	VELOCIDAD	
		NUDOS	Km/h
10,000	SURESTE	0 - 5	0 - 9
18,000	SURESTE	10 - 15	18 - 27
24,000	SURESTE	5 - 10	9 - 18
30,000	NORESTE	15 - 20	27 - 36

# ESTADO DE LOS EMBALSES

A continuación se relaciona el volumen útil diario de los principales embalses del país (expresado en porcentaje), de acuerdo con la información reportada por XM S.A. E.S.P en la siguiente dirección electrónica:

<http://ido.xm.com.co/ido/SitePages/hidrologia.aspx?q=reservas>

## VOLÚMEN ÚTIL DIARIO EN LOS PRINCIPALES EMBALSES DEL PAÍS



Para estar informado diariamente de lo que pasa con el pronóstico del tiempo y las alertas.

Síguenos en Twitter @IDEAMColombia



## PRECIPITACIONES

A continuación se relacionan los municipios donde en las últimas 24 horas se registraron precipitaciones iguales o superiores a 30.0 mm.

DEPARTAMENTO	MUNICIPIO
<b>AMAZONAS</b>	El Encanto (44.9),
<b>ATLANTICO</b>	Candelaria (65.0), Utiacurí (52.3), Sabanalarga (51.0), Ponedera (50.0), Piojo (42.0), Baranoa (41.0),
<b>BOLIVAR</b>	Arjona (31.5),
<b>BOYACA</b>	Cubara (40.0),
<b>CALDAS</b>	Pacora (35.0),
<b>CASANARE</b>	Yopal (66.5), Paz De Ariporo (35.5), Villanueva (33.0),
<b>CESAR</b>	Agustín Codazzi (49.0),
<b>MAGDALENA</b>	Salamina (54.9),
<b>META</b>	Cubarral (57.0), Vistahermosa (46.0),
<b>NORTE DE SANTANDER</b>	Salazar (30.8),
<b>SANTANDER</b>	Guavata (58.8), Contratación (39.8), Vélez (36.4), El Carmen (31.2),
<b>VALLE DEL CAUCA</b>	<b>Buenaventura (110.0),</b>
<b>VAUPES</b>	Mitú (72.0),
<b>VICHADA</b>	Cumaribo (39.0),

Para estar informado diariamente de lo que pasa con el pronóstico del tiempo y las alertas.

Síguenos en Twitter @IDEAMColombia



## TEMPERATURAS MÁXIMAS

A continuación se relacionan los municipios donde en las últimas 24 horas se registraron temperaturas iguales o superiores a 35.0 °C.

DEPARTAMENTO	MUNICIPIO
ATLANTICO	Manatí (35.4),
CASANARE	Tauramena (35.4),
CESAR	Bosconia (36.6),
CUNDINAMARCA	Puerto Salgar (35.2),
HUILA	Villavieja (36.8),
LA GUAJIRA	Manaure (38.0), Maicao (38.0), Riohacha (Est. 12 Km al sur) (36.2), Uribía (35.4),
NORTE DE SANTANDER	Cúcuta (35.6),
TOLIMA	Valle De San Juan (37.0),



# PRONÓSTICO METEOROLÓGICO




Sábado 15 y Domingo 16 de octubre de 2016

REGIÓN	PRONÓSTICO
SABANA DE BOGOTÁ	<p><b>SÁBADO.</b> En horas de la mañana se espera cielo parcial a mayormente cubierto con predominio de tiempo seco. En horas de la tarde se prevé nubosidad variable con predominio de tiempo seco, no se descartan lluvias ligeras en sectores del oriente de la ciudad. Hacia la noche se presentará condiciones parcialmente nubosas con lloviznas hacia el oriente y sur de la ciudad y la Sabana.</p> <p><b>DOMINGO.</b> A lo largo de la jornada se estima cielo entre parcial a mayormente cubierto con presencia de lluvias de ligeras a moderadas en horas de la tarde o noche en los cerros orientales, occidente y norte de la ciudad y la Sabana.</p>
CARIBE	<p><b>SÁBADO.</b> A lo largo de la jornada se estima cielo entre parcial a mayormente cubierto con presencia de lluvias de ligeras a moderadas en horas de la tarde o noche en los cerros orientales, occidente y norte de la ciudad y la Sabana. En la tarde se espera cielo mayormente cubierto sobre gran parte de la región con precipitaciones moderadas en Atlántico, Bolívar, Sucre, Cesar y Córdoba. Lluvias fuertes en oriente de Magdalena, sur de La Guajira y probabilidad de actividad eléctrica. En la noche nubosidad variada con precipitaciones sobre el sur de Bolívar, oriente de Magdalena, La Guajira y Cesar; lluvias de menor intensidad sobre Córdoba y Sucre.</p> <p><b>DOMINGO.</b> Cielo entre parcial a mayormente cubierto con lluvias en amplias zonas, las de mayor intensidad en horas de la tarde en Bolívar, La Guajira, Magdalena, zonas de Atlántico, Cesar, sur de Córdoba y de menor intensidad en Sucre.</p>
ARCHIPIÉLAGO DE SAN ANDRÉS, PROVIDENCIA Y SANTA CATALINA	<p><b>SÁBADO.</b> En la mañana cielo parcial a mayormente nublado con lluvias en los alrededores. Por la tarde se espera cielo entre parcial y mayormente cubierto con lluvias dispersas en el área. En la noche nubosidad variada con probabilidad de algunas precipitaciones dispersas de carácter ligero.</p> <p><b>DOMINGO.</b> Cielo cubierto con lluvias a diferentes horas en el archipiélago.</p>
MAR CARIBE	<p><b>SÁBADO.</b> El mar Caribe nacional presentará cielo entre parcial y mayormente cubierto con lluvias en zonas dispersas en el occidente del mar Caribe. No se descartan descargas eléctricas en momentos de fuertes lluvias.</p> <p><b>DOMINGO.</b> Se estiman condiciones cubiertas con probabilidad de lluvias, las de mayor intensidad en horas de la madrugada y de la mañana.</p>

Planeando tu día?  
Descarga YA y conoce...



Consúltalo a diario y únete a la Cultura del Pronóstico del IDEAM

Disponible para  



# PRONÓSTICO METEOROLÓGICO



Sábado 15 y Domingo 16 de octubre de 2016

REGIÓN	PRONÓSTICO
ANDINA	<p><b>SÁBADO.</b> En horas de la mañana cielo entre parcial y mayormente cubierto con lluvias ligeras y moderadas en el oriente de Boyacá y de Cundinamarca y Huila. En la tarde se esperan lluvias sobre el sur de Santander, Norte de Santander, sectores de Cundinamarca, Boyacá y norte de Antioquia y Huila, algunas con probabilidad de actividad eléctrica; pocas precipitaciones sobre Caldas, Risaralda, Quindío, Tolima. En la noche se prevé lluvias intensas sobre Antioquia, sur de Santander, Quindío y Risaralda; lluvias de menor intensidad en Norte de Santander, norte de Cundinamarca, norte y occidente de Boyacá y sectores dispersos de Tolima.</p> <p><b>DOMINGO.</b> Se estiman precipitaciones de moderadas a fuertes con abundante nubosidad, especialmente, en horas de la tarde y noche en sectores de Santander, Norte de Santander, norte de Cundinamarca, Antioquia, sur de Tolima y Caldas.</p>
INSULAR PACÍFICA	<p><b>SÁBADO.</b> En Mapelo predominara tiempo seco con cielo seminublado. Para Gorgona lluvias durante la jornada.</p> <p><b>DOMINGO.</b> Cielo cubierto con lluvias a diferentes horas en Gorgona, en Mapelo se espera tiempo seco.</p>
PACÍFICA	<p><b>SÁBADO.</b> En la mañana se espera abundante nubosidad con lluvias fuertes acompañadas de actividad eléctrica sobre el norte de Chocó, y en el litoral de Valle del Cauca y Cauca. Lloviznas en sectores de Nariño. En la tarde se prevé nubosidad variada con lluvias en el sur de Chocó; lluvias mas fuertes en Nariño, Cauca y Valle del Cauca. Durante la noche cielo entre parcial y mayormente cubierto con lluvias en Chocó, Valle del Cauca y Cauca; lloviznas en Nariño.</p> <p><b>DOMINGO.</b> Cielo entre parcial a mayormente cubierto con probabilidad de lluvias en el centro y sur de Chocó, zonas de Valle del Cauca y Cauca. Alta probabilidad de tormentas eléctricas.</p>
OCÉANO PACÍFICO	<p><b>SÁBADO.</b> Se espera cielo mayormente cubierto con lluvias de variada intensidad, especialmente en zonas del centro y norte, particularmente en horas de la madrugada, mañana y algunas horas de la noche. Posibilidad de actividad eléctrica.</p> <p><b>DOMINGO.</b> Cielo cubierto con probabilidad de lluvias de moderadas a fuertes especialmente en horas de la madrugada y de la mañana.</p>

Planeando tu día?  
Descarga YA y conoce...



Consúltalo a diario y únete a la Cultura del Pronóstico del IDEAM

Disponible para  



# PRONÓSTICO METEOROLÓGICO





Sábado 15 y Domingo 16 de octubre de 2016

REGIÓN	PRONÓSTICO
<p><b>ORINOQUIA</b></p>	<p><b>SÁBADO.</b> En la mañana se espera cielo mayormente cubierto con lluvias en sectores de Arauca y Meta. En la tarde se estiman precipitaciones a lo largo del piedemonte llanero ; lluvias de menor intensidad en Arauca, Casanare y Vichada. Hacia la noche se esperan condiciones de cielo parcialmente nublado con lluvias sobre el nororiente de Vichada y norte de Arauca.</p> <p><b>DOMINGO.</b> Cielo entre parcialmente cubierto con lluvias de variada intensidad en zonas del norte de Vichada, oriente de Arauca y zonas de Meta.</p>
<p><b>AMAZONIA</b></p>	<p><b>SÁBADO.</b> En horas de la mañana se prevé cielo mayormente cubierto con lluvias moderadas en sectores de Guainía, occidente de Amazonas, Guaviare, Vaupés y Caquetá algunas con probabilidad de actividad eléctrica. En la tarde se estima mayor nubosidad con probabilidad de lluvias en el centro de la región , esto es, Caquetá, Amazonas, Guaviare y en el piedemonte de Caquetá. En la noche disminuye la nubosidad con predominio de tiempo seco en amplios sectores de la región.</p> <p><b>DOMINGO.</b> Cielo entre parcialmente cubierto con lluvias de variada intensidad el oriente de Guaviare, Vaupés, Guainía, Caquetá y sectores del norte de Amazonas.</p>

**Planeando tu día?**  
**Descarga YA y conoce...**



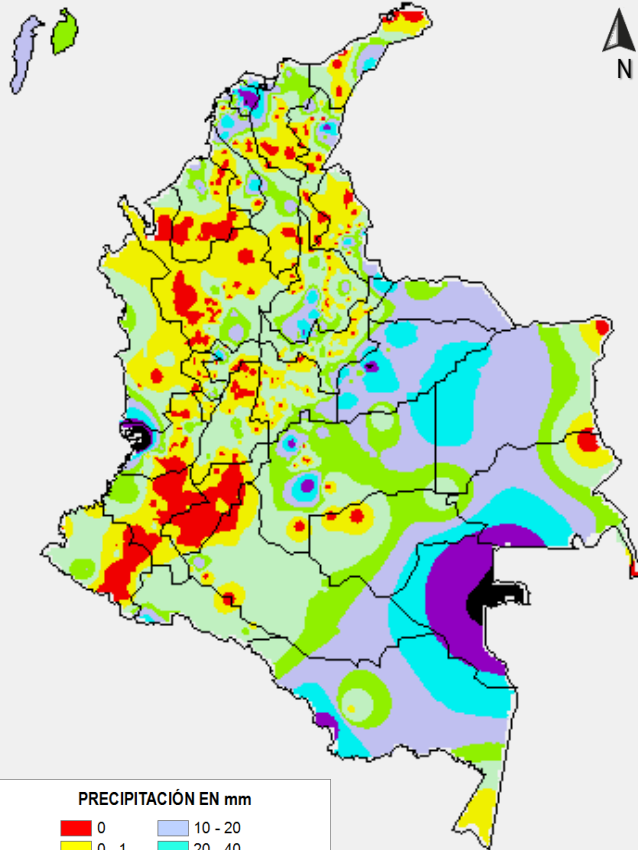
**Consúltalo a diario y únete a la Cultura del Pronóstico del IDEAM**

Disponible para  

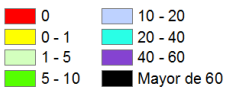


# MAPAS DE PRECIPITACIÓN

**Precipitación diaria:** desde las 7:00 a. m. del día Viernes 14 de octubre hasta las 7:00 a. m. del día Sábado 15 de octubre de 2016.

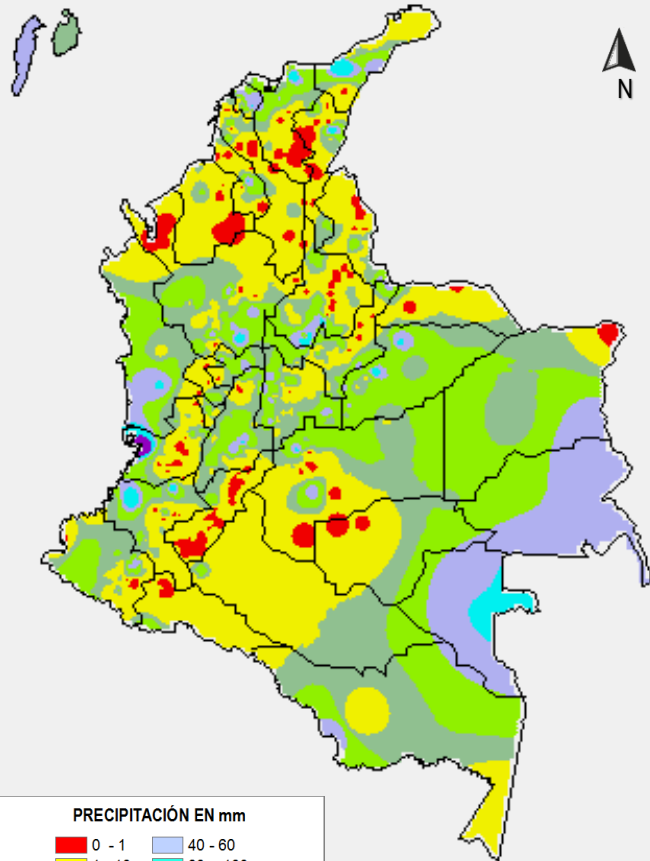


**PRECIPITACIÓN EN mm**

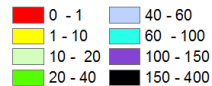


1 milímetro de precipitación equivale a 1 litro de lluvia por m<sup>2</sup>

**Precipitación de los últimos 3 días:** desde las 7:00 a. m. del día miércoles 12 de octubre hasta las 7:00 a. m. del día sábado 15 de octubre de 2016.



**PRECIPITACIÓN EN mm**



1 milímetro de precipitación equivale a 1 litro de lluvia por m<sup>2</sup>

## ALERTAS VIGENTES E INFORMACIÓN ADICIONAL

Para mayor información sobre el pronóstico del estado del tiempo, informes técnicos diarios, comunicados especiales, mapas diarios de temperaturas máximas y mínimas e información diaria de precipitación se sugiere consultar los siguientes enlaces:

- [MAPA DIARIO DE TEMPERATURA MÁXIMA.](#)
- [MAPA DIARIO DE TEMPERATURA MÍNIMA.](#)
- [INFORMACIÓN DIARIA DE PRECIPITACIÓN Y TEMPERATURA DE LOS PRINCIPALES AEROPUERTOS DEL PAÍS.](#)
- [MOAICO MAPAS DE PRECIPITACIÓN DIARIA EN MILÍMETROS.](#)

# ALERTAS POR NIVELES DE LOS RÍOS

## REGIÓN CARIBE

### SITIOS PARA LOS CUALES SE GENERA LA ALERTA

#### ALERTA NARANJA

#### PROBABILIDAD CRECIENTES SÚBITAS EN LOS RÍOS DEL GOLFO DE URABÁ

Se mantiene la Alerta Naranja dado que se pronostica persistan las lluvias fuertes en la región las cuales podrían originar crecientes súbitas de carácter moderado en los ríos que desembocan en el Golfo de Urabá, tales como los ríos León, Chigorodó, Mulatos, Carepa, Apartadó, Vijagüal, Zungo, Riogrande, Guadualito, Currulao y Turbo, se recomienda estar atentos a las fluctuaciones en los niveles de los ríos, quebradas, caños y arroyos de la región.

## REGIÓN CARIBE

### SITIOS PARA LOS CUALES SE GENERA LA ALERTA

#### ALERTA NARANJA

#### NIVELES ALTOS EN LOS RÍOS QUE DESCIENDEN DE LA SIERRA NEVADA DE SANTA MARTA

Se mantiene esta alerta dado que continúan altos los niveles de los ríos que descienden de la Sierra Nevada de Santa Marta sumado a que el pronóstico del estado del tiempo prevé lluvias para hoy en la Sierra las cuales podrían ocasionar la ocurrencia de crecientes súbitas en los ríos Fundación, Aracataca, Sevilla, Tucurínca, Frío y Ariguaní. Se recomienda especial atención para la quebradas Gaira, Tamacá y el río Manzanares en el sector de La Lucha (Santa Marta). El IDEAM recomienda a la población asentada en las riberas de estos ríos y en la ciénaga Grande, estar atentos a las fluctuaciones en los niveles de los ríos, quebradas, caños y arroyos de la región.

## REGIÓN ANDINA

### SITIOS PARA LOS CUALES SE GENERA LA ALERTA

#### ALERTA NARANJA

#### NIVELES ALTOS EN LOS RÍOS DE LA REGIÓN DE ANTIOQUIA

Se mantiene esta alerta debido a las fuertes lluvias que se han presentado en el departamento de Antioquia las cuales han generado incremento significativo en los niveles de los ríos de montaña como San José, Tenche, El Bagre, Nechí, Taraza y Nare, entre otros. Se recomienda a los residentes en zonas bajas y aledañas a estas corrientes estar atentos ante la eventualidad de crecientes súbitas, dado que se pronostican lluvias en la región.

# ALERTAS POR NIVELES DE LOS RÍOS

REGIÓN PACÍFICA	
	SITIOS PARA LOS CUALES SE GENERA LA ALERTA
	<p><b>NIVELES ALTOS EN LOS RÍOS ATRATO, SAN JUAN Y BAUDÓ</b> Aunque el nivel del río Atrato ha descendido se mantiene esta alerta dado que los valores aún se encuentran dentro de la franja de medios a altos para la época. El nivel es monitoreado a la altura del municipio de Quibdó (Chocó). La alerta se extiende para los ríos San Juan y Baudó. Se destaca que los modelos de pronóstico del estado del tiempo muestran probabilidad de lluvias sobre sectores dichas cuencas.</p> <p><b>PROBABILIDAD DE CRECIENTES SÚBITAS EN LOS RÍOS DAGUA Y ANCHICAYÁ</b> Se mantiene este nivel de alerta debido a que se espera persistan las lluvias en la región Pacífica, especialmente en el sector del departamento de Valle del Cauca, por lo que no se descarta la ocurrencias de crecientes súbitas de carácter moderado en los ríos Dagua y Anchicayá.</p>
REGIÓN ORINOQUIA	
	SITIOS PARA LOS CUALES SE GENERA LA ALERTA
	<p><b>NIVELES ALTOS EN EL RÍO META</b> Se mantiene esta alerta dado que los niveles del río Meta a la altura del municipio de Puerto López, se mantienen en el rango de altos debido al tránsito de las ondas de crecientes de los aportantes en la cuenca alta. Se recomienda a la población ribereña estar atentos al comportamiento de los niveles de estos ríos.</p> <p><b>PROBABILIDAD DE CRECIENTES SÚBITAS EN LOS RÍOS DEL PIEDEMONTE LLANERO CUENCAS ARAUCA, CASANARE, META Y GUAVIARE</b> Se mantiene esta alerta debido a que se espera persistan las lluvias en algunos sectores del piedemonte llanero, situación que podría ocasionar incrementos súbitos en los afluentes de la cuenca del río Arauca (Chitagá, Venagá, Margua, Cobugón, San Miguel, Banadía, Satoca, Bojabá, Cobaría y Royota), en aportantes de la cuenca del río Casanare (Paz de Ariporo, Tocaragua, Tame y Cravo Norte), en los principales afluentes de la cuenca del río Meta (Humea, Guacavía, Guatiquía, Guayuriba, Cusiana, Cravo Sur, Tocaría y Pauto) y en aportantes de la cuenca del río Guaviare (Ariari, Guejar y Guayabero). Se recomienda a la población en general estar atentos al comportamiento de los niveles de estos ríos, en especial del río Cravo Sur.</p>

ALERTA AMARILLA

ALERTA AMARILLA

# ALERTAS POR NIVELES DE LOS RÍOS

## REGIÓN ANDINA

### SITIOS PARA LOS CUALES SE GENERA LA ALERTA

#### ALERTA AMARILLA

#### NIVELES ALTOS EN EL RÍO CAUCA

Debido a las fuertes precipitaciones que se ha presentado en los últimos días en el departamento de Antioquia, los niveles del río Cauca a la altura de Guaranda (Sucre) se están incrementado paulatinamente, con valores que se encuentra en el rango alto. Se espera que durante las próximas horas se mantenga la tendencia de ascenso, por lo que se recomienda estar atentos al incremento de los niveles del río Cauca.

# ALERTAS POR AMENAZAS DE INCENDIOS DE LA COBERTURA VEGETAL

**ALERTA ROJA:**

Amenaza Alta o muy alta de ocurrencia de incendios de la cobertura vegetal en zonas de bosques, cultivos y pastos, localizados en los siguientes municipios y sectores aledaños:

**ALERTA NARANJA:**

Amenaza moderada de ocurrencia de incendios de la cobertura vegetal en zonas de bosques, cultivos y pastos, localizados en los siguientes municipios y sectores aledaños:

## REGIÓN CARIBE

**ALERTA ROJA**

### SITIOS PARA LOS CUALES SE GENERA LA ALERTA

**LA GUAJIRA:** Barrancas y San Juan del Cesar.

## REGIÓN CARIBE

**ALERTA NARANJA**

### SITIOS PARA LOS CUALES SE GENERA LA ALERTA

**ATLÁNTICO:** Campo de La Cruz y Candelaria.  
**MAGDALENA:** Salamina.

## REGIÓN ANDINA

**ALERTA NARANJA**

### SITIOS PARA LOS CUALES SE GENERA LA ALERTA

**BOYACÁ:** Susacón.  
**HUILA:** Neiva, Tello.  
**SANTANDER:** Tona.

## REGIÓN DE LA ORINOQUÍA

**ALERTA NARANJA**

### SITIOS PARA LOS CUALES SE GENERA LA ALERTA

**ARAUCA:** Arauca y Arauquita.

# ALERTAS POR AMENAZAS DE DESLIZAMIENTO

**ALERTA ROJA:**

Amenaza alta a muy alta por deslizamientos de tierra detonados por lluvias, localizados en los siguientes municipios:

**ALERTA NARANJA:**

Amenaza moderada por deslizamientos de tierra detonados por lluvias, localizados en los siguientes municipios:

<b>REGIÓN CARIBE</b>	
<b>ALERTA NARANJA</b>	<b>SITIOS PARA LOS CUALES SE GENERA LA ALERTA</b>
	<b>MAGDALENA:</b> Fundación. <b>LA GUAJIRA:</b> Riohacha

<b>REGIÓN ANDINA</b>	
<b>ALERTA NARANJA</b>	<b>SITIOS PARA LOS CUALES SE GENERA LA ALERTA</b>
	<b>ANTIOQUIA:</b> Alejandría, Concepción, Sonsón. <b>CALDAS:</b> La Dorada, Pensilvania, Samaná y Victoria. <b>CUNDINAMARCA:</b> Medina. <b>NORTE DE SANTANDER:</b> Salazar. <b>QUINDIO:</b> Génova <b>SANTANDER:</b> Bolivar, Encino, Guadalupe, Guavatá, Puerto Parra, Simacota, Vélez.

# ALERTAS POR AMENAZAS DE DESLIZAMIENTO

**ALERTA ROJA:**

Amenaza alta a muy alta por deslizamientos de tierra detonados por lluvias, localizados en los siguientes municipios:

**ALERTA NARANJA:**

Amenaza moderada por deslizamientos de tierra detonados por lluvias, localizados en los siguientes municipios:

## REGIÓN ORINOQUIA

### SITIOS PARA LOS CUALES SE GENERA LA ALERTA

**ALERTA NARANJA**

**CASANARE:** Aguazul, Monterrey, Sabanalarga, Tauramena, Yopal.  
**META:** Cubarral, El Castillo, Villavicencio.

## REGIÓN PACÍFICA

### SITIOS PARA LOS CUALES SE GENERA LA ALERTA

**ALERTA NARANJA**

**CHOCÓ:** Alto Baudó (Pie de Pato), Atrato (Yuto), Bagadó, Bahía Solano (Mutis), Bajo Baudó (Pizarro), Bojayá (Bellavista), Cértegui, Condoto, El Cantón del San Pablo (Managrù), El Carmen, Istmina, Lloró, Medio Atrato (Beté), Medio Baudó (Boca de Pepé), Medio San Juan (Andagoya), Nóvita, Nuquí, Quibdó, Río Iró (Santa Rita), Río Quito (Paimadó), San José del Palmar, Tadó y Unión Panamericana (Animas).  
**CAUCA:** El Tambo, Guapi, López, Timbiquí.  
**NARIÑO:** Barbacoas, Magüí (Payan), Ricaurte, Roberto Payán (San José) y Tumaco.  
**VALLE DEL CAUCA:** Buenaventura, Caicedonia, Cartago y Sevilla.

# ALERTAS POR AMENAZAS DE DESLIZAMIENTO

**ALERTA ROJA:**

Amenaza alta a muy alta por deslizamientos de tierra detonados por lluvias, localizados en los siguientes municipios:

**ALERTA NARANJA:**

Amenaza moderada por deslizamientos de tierra detonados por lluvias, localizados en los siguientes municipios:

## SECTORES VIALES IDENTIFICADOS CON POTENCIALIDAD DE DESLIZAMIENTOS, LOS CUALES GENERAN ALERTAS

DEPARTAMENTO	SECTOR VIAL
<b>CHOCÓ</b>	Quibdó - La Mansa Las Animas - Certeguí Certeguí – Quibdó
<b>CUNDINAMARCA</b>	Bogotá (El Portal) - Villavicencio
<b>META</b>	Pipiral - Villavicencio Bogotá (El Portal) - Villavicencio
<b>NARIÑO</b>	Junín - Tuquerres Tumaco - Junín
<b>VALLE DEL CAUCA</b>	Intersección Sena - Intersección Citronela Buenaventura - Cruce Ruta 40 (Loboguerrero)



# ALERTAS METEOMARINA

## MAR CARIBE

### SITIOS PARA LOS CUALES SE GENERA LA ALERTA

**ALERTA AMARILLA**

**POR PLEAMAR**

Hasta el próximo viernes 22 de octubre se espera una pleamar astronómica en la parte occidental del mar Caribe al igual que en el área del archipiélago de San Andrés y Providencia y Santa Catalina. Por lo que se recomienda a pescadores y usuarios de embarcaciones de poco calado consultar con las Capitanías de puerto para monitorear la evolución del fenómeno.

**POR TIEMPO LLUVIOSO**

Condiciones lluviosas en el occidente del mar Caribe colombiano, incluido San Andrés y Providencia. Se estima que las lluvias sean entre moderadas y fuertes, incluso con actividad eléctrica. Por lo que se recomienda a pescadores y usuarios de embarcaciones de poco calado consultar con las Capitanías de puerto antes de zarpar.

## OCÉANO PACIFICO

### SITIOS PARA LOS CUALES SE GENERA LA ALERTA

**ALERTA AMARILLA**

**POR TIEMPO LLUVIOSO**

Persistirán las lluvias en el océano Pacífico nacional, entre moderadas y fuertes, las de mayor intensidad al norte del área en cercanías a la costa. Por lo que se recomienda a pescadores y usuarios de embarcaciones de poco calado consultar con las Capitanías de puerto antes de zarpar.

**POR PLEAMAR**

hasta el próximo 22 del mismo mes, se presentará pleamar en el Pacífico colombiano, asociada con la marea astronómica. Por lo que se recomienda a habitantes costeros estar atentos a la evolución del fenómeno.

°C: grados Celsius

m: metros

mm: milímetros

msnm: metros sobre nivel del mar

Km/h: kilómetros por hora

HLC: hora local colombiana

GOES: Geostationary Operational Environmental Satellites (Satélite Geoestacionario Operacional Ambiental).

GOES-13 es el designado GOES-Este, localizado en 75° W sobre el ecuador geográfico.

PNN: Parque Nacional Natural

SFF: Santuario de Fauna y Flora



**ALERTA ROJA. PARA TOMAR ACCIÓN** Advierte a los sistemas de prevención y atención de desastres sobre la amenaza que puede ocasionar un fenómeno con efectos adversos sobre la población, el cual requiere la atención inmediata por parte de la población y de los cuerpos de atención y socorro. Se emite una alerta sólo cuando la identificación de un evento extraordinario indique la probabilidad de amenaza inminente y cuando la gravedad del fenómeno implique la movilización de personas y equipos, interrumpiendo el normal desarrollo de sus actividades cotidianas.



**ALERTA NARANJA. PARA PREPARARSE** Indica la presencia de un fenómeno. No implica amenaza inmediata y como tanto es catalogado como un mensaje para informarse y prepararse. El aviso implica vigilancia continua ya que las condiciones son propicias para el desarrollo de un fenómeno, sin que se requiera permanecer alerta.



**ALERTA AMARILLA. PARA INFORMARSE** Es un mensaje oficial por el cual se difunde información. Por lo regular se refiere a eventos observados, reportados o registrados y puede contener algunos elementos de pronóstico a manera de orientación. Por sus características pretéritas y futuras difiere del aviso y de la alerta, y por lo general no está encaminado a alertar sino a informar.

**CONDICIONES NORMALES** Indica que no existe ninguna clase de alerta para la región o zona mencionada.

**OMAR FRANCO** | Director General

**CHRISTIAN EUSCÁTEGUI** | Jefe Oficina del Servicio de Pronósticos y Alertas

Profesionales de Turno:

Claudia CONTRERAS, Viviana CHIVATÁ, Mirovan SVERKO, María CUBILLOS y Laura MACÍAS.

<http://www.ideam.gov.co>

Correos electrónicos: [servicio@ideam.gov.co](mailto:servicio@ideam.gov.co), [alertas@ideam.gov.co](mailto:alertas@ideam.gov.co)

Calle 25D # 96B - 70, Piso 3. Bogotá, D.C., Colombia.

Teléfono: 3075625 Ext. 1334-1336.

Síganos en:

