

INFORME TÉCNICO DIARIO N° 290

El IDEAM comunica al Sistema Nacional de Gestión del Riesgo (SNGR) y al Sistema Nacional Ambiental (SINA).

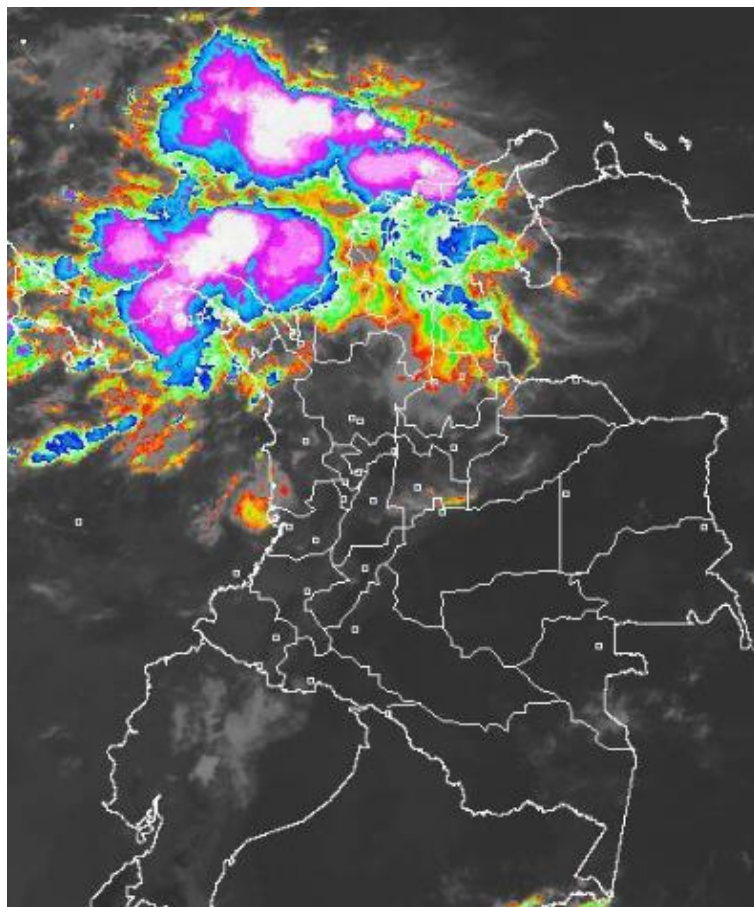
Bogotá D. C., Domingo 16 de octubre de 2016.

Hora de actualización:
12:15 p. m. HLC



IMAGEN SATELITAL

Canal Infrarrojo | 16 de octubre de 2016 | Hora 8:39 a. m. HLC



CONDICIONES HIDROMETEOROLÓGICAS ACTUALES

En las últimas 24 horas las precipitaciones han estado concentradas en la región caribe incluyendo el área marítima e insular, norte y occidente de la región andina, región pacífica y piedemonte amazónico.

Para el día de hoy se prevé condiciones nubosas en el área marítima, y en sectores del norte de la región pacífica, occidente y norte de la región andina. Hay tendencia a la disminución de lluvias en la región oriental como también, hacia el centro y sur del área andina.

Consulte todos los días el pronóstico del tiempo y las alertas hidrometeorológicas vigentes del IDEAM, en un formato de calidad. Alrededor de las 7:30 a. m. está a disposición del público en www.ideam.gov.co.

Se puede ver también en dispositivos móviles **AQUÍ**





LO MÁS DESTACADO

LLUVIAS REGISTRADAS EN LAS ÚLTIMAS 24 HORAS

- En las últimas 24 horas se presentó un aumento de las lluvias especialmente en los departamentos Antioquia, Cauca, Cesar, Bolívar, Risaralda, San Andrés y Providencia, Santander y Tolima. El mayor volumen se registró en el municipio de **Ayapel (Córdoba)**, con **112.0 mm**.

ALERTA ROJA

- Por niveles altos en los ríos del departamento de Antioquia.
- Por amenaza alta de deslizamientos de tierra detonados por lluvias, en sectores inestables o de alta pendiente, localizados en el municipio de Inzá en el departamento del Cauca.
- Por amenaza alta de incendios de la cobertura vegetal en municipios de los departamentos de La Guajira y Huila.

ALERTA NARANJA

- Por probabilidad de crecientes súbitas en los ríos del golfo de Urabá.
- Por niveles altos de los ríos que descienden de la Sierra Nevada de Santa Marta y del río Cesar.
- Por amenaza moderada de deslizamientos de tierra detonados por lluvias, en sectores inestables o de alta pendiente, localizados en municipios de algunos departamentos de la región Caribe, Andina, Orinoquía, Pacífica y Amazonía.
- Por moderada posibilidad de incendios de la cobertura vegetal en algunos municipios de los departamentos de La Guajira, Boyacá, Huila, Santander y Arauca.
- Por Tiempo lluvioso en el Mar Caribe Colombiano.

ALERTA AMARILLA

- Por niveles altos en el río Cauca.
- Por probabilidad de incrementos súbitos en los ríos de los departamentos de Córdoba, Sucre y Bolívar.
- Por pleamar y tiempo lluvioso en el Océano Pacífico.
- Por pleamar en el Mar Caribe Colombiana

PRONÓSTICO CONDICIONES METEOROLÓGICAS ESPECIALES

ÁREA DEL VOLCÁN GALERAS

Se estima que durante gran parte de la jornada se presente tiempo seco, aunque al finalizar el día se incrementará la nubosidad.

EL SERVICIO GEOLÓGICO COLOMBIANO reporta en nivel AMARILLO (III): CAMBIOS EN EL COMPORTAMIENTO DE LA ACTIVIDAD VOLCÁNICA. Lat:1.55 Lon: -77.37

ELEVACIÓN (pies)	DIRECCIÓN	VELOCIDAD	
		NUDOS	Km/h
10,000	ESTE	0 - 5	0 - 9
18,000	ESTE	10 - 15	18 - 27
24,000	ESTE	0 - 5	0 - 9
30,000	NORESTE	10 - 15	18 - 27

ÁREA DEL VOLCÁN NEVADO DEL HUILA

Preveerán las condiciones de tiempo seco en las primera horas del día. Al final de la tarde no se descartan algunas lloviznas en el sector.

EL SERVICIO GEOLÓGICO COLOMBIANO reporta en nivel AMARILLO (III): CAMBIOS EN EL COMPORTAMIENTO DE LA ACTIVIDAD VOLCÁNICA. Lat:2.92 Lon:-76.05

ELEVACIÓN (pies)	DIRECCIÓN	VELOCIDAD	
		NUDOS	Km/h
10,000	SURESTE	5 - 10	9 - 18
18,000	ESTE	10 - 15	18 - 27
24,000	ESTE	5 - 10	9 - 18
30,000	NORESTE	10 - 15	18 - 27

ÁREA DEL VOLCÁN CERRO MACHÍN

Se estima que durante gran parte de la jornada se presente tiempo seco, aunque al finalizar el día se incrementará la nubosidad.

EL SERVICIO GEOLÓGICO COLOMBIANO reporta en nivel AMARILLO (III): CAMBIOS EN EL COMPORTAMIENTO DE LA ACTIVIDAD VOLCÁNICA. Lat:4.80 Lon:-75.62

ELEVACIÓN (pies)	DIRECCIÓN	VELOCIDAD	
		NUDOS	Km/h
10,000	SUR	0 - 5	0 - 9
18,000	SURESTE	5 - 10	9 - 18
24,000	ESTE	0 - 5	0 - 9
30,000	NORTE	0 - 5	0 - 9

ÁREA DEL VOLCÁN NEVADO DEL RUIZ

En el transcurso de la jornada, predominarán las condiciones mayormente cubiertas con precipitaciones a diferentes horas.

EL SERVICIO GEOLÓGICO COLOMBIANO reporta en nivel AMARILLO (III): CAMBIOS EN EL COMPORTAMIENTO DE LA ACTIVIDAD VOLCÁNICA. Lat:4.89 Lon:-75.32

ELEVACIÓN (pies)	DIRECCIÓN	VELOCIDAD	
		NUDOS	Km/h
10,000	SURESTE	0 - 5	0 - 9
18,000	SURESTE	5 - 10	9 - 18
24,000	ESTE	0 - 5	0 - 9
30,000	NORTE	0 - 5	0 - 9

ÁREA DEL COMPLEJO VOLCÁNICO CHILES-CERRO NEGRO DE

En el área se espera abundante nubosidad con lluvias ligeras de carácter intermitente.

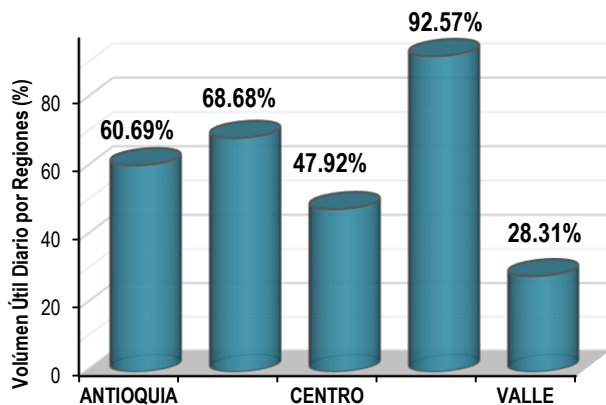
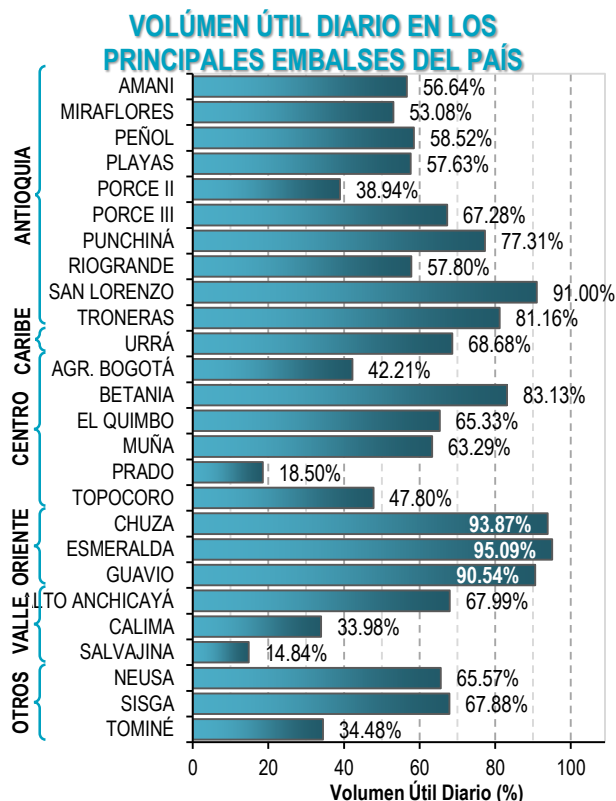
EL SERVICIO GEOLÓGICO COLOMBIANO reporta en nivel AMARILLO (III): CAMBIOS EN EL COMPORTAMIENTO DE LA ACTIVIDAD VOLCÁNICA. Lat:0.81-Lon:77.93 Lat:0.76 Lon:-77.95

ELEVACIÓN (pies)	DIRECCIÓN	VELOCIDAD	
		NUDOS	Km/h
10,000	SURESTE	0 - 5	0 - 9
18,000	ESTE	5 - 10	9 - 18
24,000	ESTE	5 - 10	9 - 18
30,000	VARIABLE	10 - 15	18 - 27

ESTADO DE LOS EMBALSES

A continuación se relaciona el volumen útil diario de los principales embalses del país (expresado en porcentaje), de acuerdo con la información reportada por XM S.A. E.S.P en la siguiente dirección electrónica:

<http://ido.xm.com.co/ido/SitePages/hidrologia.aspx?q=reservas>



Para estar informado diariamente de lo que pasa con el pronóstico del tiempo y las alertas.

Síguenos en Twitter @IDEAMColombia



PRECIPITACIONES

A continuación se relacionan los municipios donde en las últimas 24 horas se registraron precipitaciones iguales o superiores a 30.0 mm.

DEPARTAMENTO	MUNICIPIO
ANTIOQUIA	Caramanta (60.0), Gómez Plata (49.0), Santa Bárbara (40.9), Puerto Berrío (40.3), San Roque (35.0), Alejandría (31.6), Zaragoza (30.7).
ARAUCA	Araucita (52.0)
BOLIVAR	Zambrano (69.0), Córdoba (62.0), Cartagena (59.5), Mompós (59.2), Morales (40.0), Magangué (38.7), María La Baja (34.2).
BOYACA	Guicán (34.0).
CALDAS	Samana (49.0), Victoria (46.5), Marquetalia (30.0).
CAUCA	López de Micay (61.0).
CESAR	Pueblo Bello (72.0), San Alberto (69.0), Gloria (66.8), San Alberto (60.3), Bosconia (33.0), Bosconia (32.0), Valledupar (32.0).
CORDOBA	Ayapel (112.0).
MAGDALENA	Fundación (65.7), Santa Marta (54.4), Puebloviejo (45.0), Fundación (42.0), Santa Marta-Corregimiento de Guachaca (40.0), Fundación (36.0), Fundación (33.2), Ciénaga (32.2).
META	Vistahermosa (50.0), Puerto Rico (38.0), Villavicencio (30.0).
PUTUMAYO	Mocoa (57.7), Villagarzón (53.5), Mocoa (49.0), San Francisco (36.4).
QUINDIO	Armenia (La Tebaida) (41.8), Armenia (34.8).
RISARALDA	Santa Rosa De Cabal (81.2), Santuario (40.1), Pereira (39.3).
SAN ANDRES	
PROVIDENCIA Y STA C	Providencia (65.2).
SANTANDER	Puerto Wilches (103.0), Contratación (70.5), Puerto Wilches (44.0), Molagavita (30.0).
TOLIMA	Roncesvalles (40.0), Ibagué (31.1).
VALLE DEL CAUCA	Caicedonia (40.1).

Para estar informado diariamente de lo que pasa con el **pronóstico del tiempo y las alertas.**

Síguenos en Twitter
@IDEAMColombia



TEMPERATURAS MÁXIMAS

A continuación se relacionan los municipios donde en las últimas 24 horas se registraron temperaturas iguales o superiores a 35.0 °C.

DEPARTAMENTO	MUNICIPIO
ANTIOQUIA	Valparaíso (Fredonia) (35.0).
ATLANTICO	Manatí (36.0), B/quilla (Soledad) (35.0).
BOLIVAR	Zambrano (35.6), El Carmen De Bolívar (35.2).
CASANARE	Tauramena (35.2).
CESAR	Valledupar (35.4), Valledupar (35.0).
CORDOBA	Montería (35.4).
CUNDINAMARCA	Jerusalén (37.0).
LA GUAJIRA	Manaure (38.8), Maicao (38.2) , Riohacha (Est. 12 Km al sur) (36.4), Urumita (35.6),
NORTE DE SANTANDER	Cúcuta (35.8).
SANTANDER	Puerto Parra (37.0).
TOLIMA	Valle De San Juan (38.0), Ambalema (37.2), Natagaima (37.0), Prado (35.6).



PRONÓSTICO METEOROLÓGICO




Domingo 16 y Lunes 17 de octubre de 2016

REGIÓN	PRONÓSTICO
<p>SABANA DE BOGOTÁ</p>	<p>DOMINGO. En las primeras horas de la mañana se estima cielo mayormente cubierto con predominio de tiempo seco en gran parte del área. En gran parte de la tarde se prevé tiempo seco con cielo entre parcial a mayormente nublado, salvo en sectores del occidente y algunas áreas sectorizadas del norte, oriente y sur donde son probables lluvias ligeras al caer la tarde. En horas de la noche se estiman lloviznas en zonas sectorizadas del occidente, norte y oriente de la ciudad, en el resto del área tiempo seco.</p> <p>LUNES. En horas de la mañana se estima cielo parcialmente cubierto con predominio de tiempo seco en la mayor parte del área, salvo por lagunas lluvias ligeras en zonas puntuales del occidente y suroriente de la ciudad. En el sur occidente de la Sabana son probables precipitaciones de mayor intensidad. En horas de la tarde se estiman precipitaciones de variada intensidad en diferentes sectores de Bogotá y la Sabana. En horas de la noche se estima cielo parcialmente cubierto con tiempo seco, salvo en zonas dispersas del oriente y occidente, donde son posibles lloviznas dispersas.</p>
<p>CARIBE</p>	<p>DOMINGO. En horas de la mañana se estiman cielo mayormente cubierto con precipitaciones en Magdalena, Atlántico, Cesar, Bolívar y zonas dispersas de La Guajira con probabilidad de actividad eléctrica. Serán ligeras en sectores de Sucre, Córdoba. En horas de la tarde se estima bastante nubosidad con precipitaciones de variada intensidad en Bolívar, Magdalena, Cesar, La Guajira, Atlántico con alta probabilidad de actividad eléctrica. Disminuye la nubosidad y de las lluvias en Urabá, Córdoba, Sucre. En horas de la noche las lluvias son probables en zonas dispersas del norte y sur de la región, en áreas de Córdoba, Sucre, Bolívar, Cesar, Magdalena y La Guajira.</p> <p>LUNES. En horas de la mañana se estima cielo entre parcial a mayormente cubierto con precipitaciones en sectores de Bolívar, Córdoba, Cesar y sectores dispersos del norte y sur de La Guajira. En horas de la tarde y la noche se prevén lluvias a lo largo de la región, en zonas de Córdoba, Sucre, Bolívar, sectores del norte y sur de Magdalena, Cesar y La Guajira. Probabilidad de actividad eléctrica.</p>
<p>ARCHIPIÉLAGO DE SAN ANDRÉS, PROVIDENCIA Y SANTA CATALINA</p>	<p>DOMINGO. En horas de la mañana condiciones nubosas con probabilidad de precipitaciones en los alrededores, incluso con posibilidad de actividad eléctrica. En horas de la tarde persistirán la nubosidad y se esperan lluvias de variada intensidad en el área. En horas de la noche se estima nubosidad variada con lluvias intermitentes.</p> <p>LUNES. Durante la jornada se espera cielo entre parcial a mayormente cubierto con lluvias a diferentes horas.</p>

Planeando tu día? Descarga YA y conoce...



Consúltalo a diario y únete a la Cultura del Pronóstico del IDEAM

Disponible para  



PRONÓSTICO METEOROLÓGICO




Domingo 16 y Lunes 17 de octubre de 2016

REGIÓN	PRONÓSTICO
MAR CARIBE	<p>DOMINGO. Durante la jornada en sectores del occidente y centro parte oriental del Mar Caribe, se esperan nubes densas con precipitaciones de variada intensidad a diferentes horas.</p> <p>LUNES. Sobre el occidente, centro y zonas dispersas del oriente del Mar Caribe colombiano se prevén nubes densas con precipitaciones en horas de la mañana, algunas horas de la tarde y la noche.</p>
ANDINA	<p>DOMINGO. En horas de la mañana se estima cielo parcialmente cubierto con tiempo seco en gran parte de la región, salvo en sectores del occidente de Santander y del Norte de Santander. En horas de la tarde se estima aumento de nubosidad con precipitaciones de variada intensidad en sectores de Antioquia los Santanderes, Caldas, Risaralda, Quindío. Lloviznas en el occidente y norte de Boyacá, norte y oriente de Cundinamarca y en áreas del oriente de Valle, Cauca y Nariño. En horas de la noche las lluvias se concentrarán en el occidente de Antioquia, norte de los Santanderes, Caldas, Risaralda y norte de Cundinamarca.</p> <p>LUNES. En horas de la mañana se estima cielo parcialmente cubierto con lluvias en sectores de Antioquia y los Santanderes, en el resto de la región tiempo seco. En horas de la tarde y la noche se espera aumento de nubosidad con lluvias de variada intensidad en Antioquia, los Santanderes, Caldas Risaralda, Quindío, occidente de Cundinamarca y Boyacá, zonas del oriente de Valle, Cauca y Nariño.</p>
INSULAR PACÍFICA	<p>DOMINGO. Nubosidad variable. En Malpelo se estima tiempo seco en gran parte de la jornada, aunque no se descartan lloviznas esporádicas. En Gorgona se prevén lluvias ligeras en el día.</p> <p>LUNES. Se estima cielo parcialmente cubierto con tiempo seco a lo largo de la jornada en Malpelo. En Gorgona las lluvias son probables en la madrugada y en horas de la noche, en el resto de la jornada se estima tiempo seco.</p>
PACÍFICA	<p>DOMINGO. En horas de la mañana se estima cielo mayormente cubierto y cubierto con lluvias dispersas en Chocó y en el litoral de Valle y Cauca, en el resto del área tiempo seco. En la tarde se prevé nubosidad variada con lluvias fuertes en Chocó y moderadas en sectores de Nariño, Cauca y Valle del Cauca. Durante la noche cielo entre parcial y mayormente cubierto con lluvias en Chocó, y lluvias ligeras en Valle del Cauca y Cauca.</p> <p>LUNES. En horas de la mañana se pronostica cielo parcialmente cubierto con tiempo seco en gran parte de la región, salvo en Chocó donde se estiman precipitaciones. En horas de la tarde y la noche se pronostica aumento de nubosidad con lluvias en zonas de Chocó, Valle y Cauca. En el noroccidente de Nariño se prevé tiempo seco.</p>

Planeando tu día?
Descarga YA y conoce...



Consúltalo a diario y únete a la Cultura del Pronóstico del IDEAM

Disponible para  



PRONÓSTICO METEOROLÓGICO



Domingo 16 y Lunes 17 de octubre de 2016

REGIÓN	PRONÓSTICO
<p>OCÉANO PACÍFICO</p>	<p>DOMINGO. Se espera cielo mayormente cubierto con lluvias de variada intensidad, en algunas zonas del centro y norte, particularmente en horas de la mañana y la noche. Posibilidad de actividad eléctrica.</p> <p>LUNES. En el norte del área marítima y zonas dispersas del centro, se estima nubosidad densa con precipitaciones en la madrugada, algunas horas de la mañana, tarde y noche. Probabilidad de actividad eléctrica.</p>
<p>ORINOQUIA</p>	<p>DOMINGO. En horas de la mañana se prevé cielo ligeramente cubierto con tiempo seco en la mayor parte de la región. En horas de la tarde se estima cielo parcialmente cubierto en presencia de lluvias ligeras en algunos sectores del occidente de Meta y al oriente de Vichada; en el resto de la región se espera tiempo seco. En horas de la noche se prevé tiempo seco con lagunas lloviznas y/o lluvias ligeras y dispersas en zonas sectorizadas del occidente de Meta, Casanare y Arauca. NO se descartan lluvias ligeras al oriente de Vichada.</p> <p>LUNES. En horas de la mañana predominará el cielo parcialmente cubierto con tiempo seco en la mayor parte de la región, excepto en zonas dispersas del norte y oriente de Vichada y oriente de Arauca, donde son posibles lluvias ligeras. En horas de la tarde y la noche son posibles lluvias en zonas sectorizadas de Meta, oriente y occidente de Casanare, Arauca y oriente de Vichada.</p>
<p>AMAZONIA</p>	<p>DOMINGO. En horas de la mañana se estima cielo ligero y parcialmente cubierto con predominio de tiempo seco en el área. En horas de la tarde se prevé un aumento de nubosidad con precipitaciones sectorizadas en el occidente de Caquetá y del Vaupés. El resto de la región con tiempo seco. En horas de la noche se estima tiempo seco en gran parte de la región, salvo en sectores de Vaupés y Guainía.</p> <p>LUNES. Tiempo seco con cielo parcialmente cubierto a lo largo del área en horas de la mañana. En horas de la tarde y noche persistirán las condiciones secas, salvo en áreas del occidente de Amazonas, Caquetá y Putumayo y zonas dispersas del oriente de Vichada, donde son posibles lloviznas y/o lluvias ligeras y dispersas.</p>

Planeando tu día?
 Descarga YA y conoce...

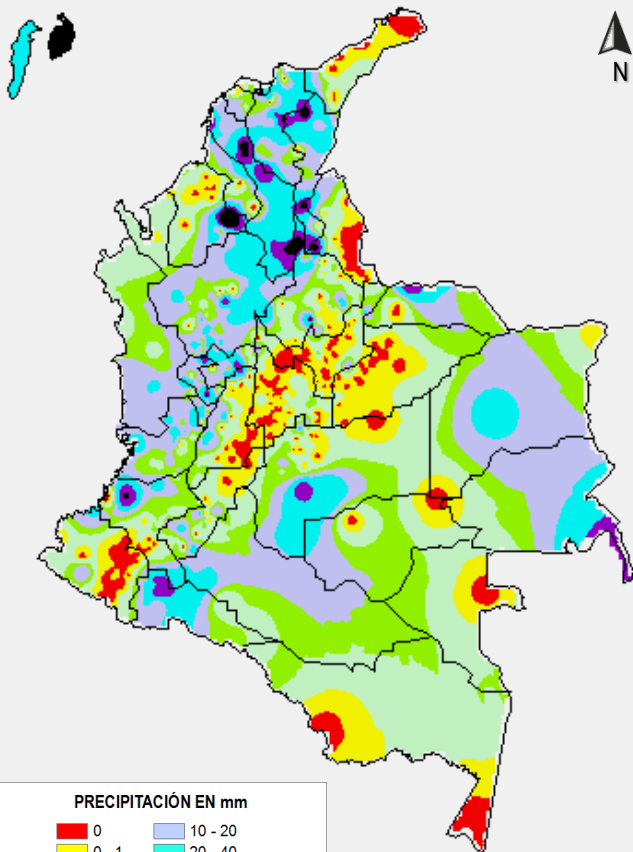


Consúltalo a diario y únete a la Cultura del Pronóstico del IDEAM

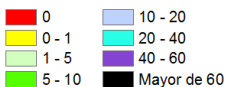
Disponible para  

MAPAS DE PRECIPITACIÓN

Precipitación diaria: desde las 7:00 a. m. del día Sábado 15 de octubre hasta las 7:00 a. m. del día Domingo 16 de octubre de 2016.

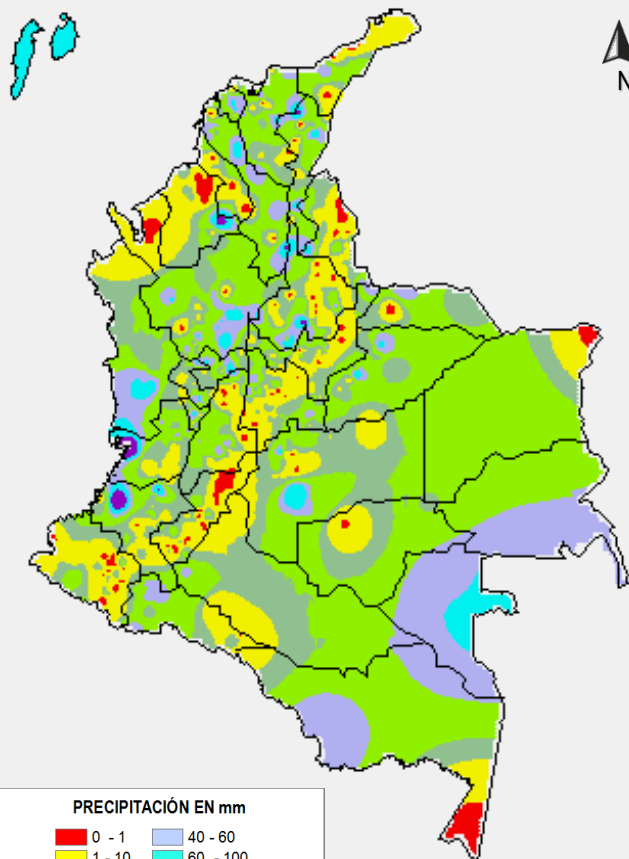


PRECIPITACIÓN EN mm

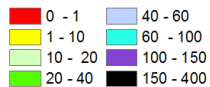


1 milímetro de precipitación equivale a 1 litro de lluvia por m²

Precipitación de los últimos 3 días: desde las 7:00 a. m. del día Jueves 13 de octubre hasta las 7:00 a. m. del día Domingo 16 de octubre de 2016.



PRECIPITACIÓN EN mm



1 milímetro de precipitación equivale a 1 litro de lluvia por m²

ALERTAS VIGENTES E INFORMACIÓN ADICIONAL

Para mayor información sobre el pronóstico del estado del tiempo, informes técnicos diarios, comunicados especiales, mapas diarios de temperaturas máximas y mínimas e información diaria de precipitación se sugiere consultar los siguientes enlaces:

- [MAPA DIARIO DE TEMPERATURA MÁXIMA.](#)
- [MAPA DIARIO DE TEMPERATURA MÍNIMA.](#)
- [INFORMACIÓN DIARIA DE PRECIPITACIÓN Y TEMPERATURA DE LOS PRINCIPALES AEROPUERTOS DEL PAÍS.](#)
- [MOAICO MAPAS DE PRECIPITACIÓN DIARIA EN MILÍMETROS.](#)

ALERTAS POR NIVELES DE LOS RÍOS

REGIÓN CARIBE

SITIOS PARA LOS CUALES SE GENERA LA ALERTA

ALERTA NARANJA

PROBABILIDAD CRECIENTES SÚBITAS EN LOS RÍOS DEL GOLFO DE URABÁ

Se mantiene la Alerta Naranja dado que han persistido las lluvias sobre sectores del Golfo las cuales podrían generar crecientes súbitas de carácter en ríos que desembocan en el Golfo de Urabá tales como León, Chigorodó, Mulatos, Carepa, Apartadó, Vijagüal, Zungo, Riogrande, Guadualito, Currulao y Turbo. Se recomienda estar atentos a las fluctuaciones en los niveles de los ríos, quebradas, caños y arroyos de la región.

REGIÓN CARIBE

SITIOS PARA LOS CUALES SE GENERA LA ALERTA

ALERTA NARANJA

NIVELES ALTOS EN LOS RÍOS QUE DESCENDEN DE LA SIERRA NEVADA DE SANTA MARTA Y EL RIO CESAR

Se mantiene esta alerta dado que continúan altos los niveles de los ríos que descienden de la Sierra Nevada de Santa Marta sumado a que han persistido las lluvias sobre sectores de la Sierra las cuales podrían ocasionar la ocurrencia de crecientes súbitas en los ríos tales como Fundación, Aracataca, Sevilla, Tucurínca, Frío y Ariguaní. Se recomienda especial atención para la quebradas Gaira, Tamacá y el río Manzanares en el sector de La Lucha (Santa Marta). El IDEAM recomienda a la población asentada en las riberas de estos ríos y en la ciénaga Grande, estar atentos a las fluctuaciones en los niveles de los ríos, quebradas, caños y arroyos de la región.

La alerta se extiende para el río Cesar en donde se han presentado lluvias intensas durante las últimas 12 horas.

REGIÓN ANDINA

SITIOS PARA LOS CUALES SE GENERA LA ALERTA

ALERTA ROJA

NIVELES ALTOS EN LOS RÍOS DEL DEPARTAMENTO DE ANTIOQUIA

Se sube el nivel de alerta debido a las fuertes lluvias que se han presentado en el departamento de Antioquia las cuales han generado incremento significativo en los niveles de los ríos de montaña como San José, Tenche, El Bagre, Nechí, Taraza y Nare, entre otros. Se recomienda a los residentes en zonas bajas y aledañas a estas corrientes estar atentos ante la eventualidad de crecientes súbitas, dado que se pronostican lluvias en la región.

ALERTAS POR NIVELES DE LOS RÍOS

REGIÓN ANDINA

SITIOS PARA LOS CUALES SE GENERA LA ALERTA

**ALERTA
 AMARILLA**

NIVELES ALTOS EN EL RÍO CAUCA

Debido a las fuertes precipitaciones que se ha presentado en los últimos días en el departamento de Antioquia, los niveles del río Cauca a la altura de Guaranda (Sucre) se están incrementado paulatinamente, con valores que se encuentra en el rango alto. Se espera que durante las próximas horas se mantenga la tendencia de ascenso, por lo que se recomienda estar atentos al incremento de los niveles del río Cauca.

REGIÓN CARIBE

SITIOS PARA LOS CUALES SE GENERA LA ALERTA

**ALERTA
 AMARILLA**

PROBABILIDAD DE INCREMENTOS SÚBITOS EN LOS RÍOS DE LOS DEPARTAMENTOS DE CORDOBÁ, SUCRE Y BOLÍVAR

Se genera la alerta para los ríos de los departamentos de Córdoba, Sucre y Bolívar debido a las fuertes precipitaciones presentadas en las últimas horas y a que el pronóstico del tiempo indica persistencia en las lluvias en las horas de la madrugada. Especialmente para los ríos San Jorge, Sinú, Arnal, San miguel, Inanea ,quebradas y afluentes.

ALERTAS POR AMENAZAS DE INCENDIOS DE LA COBERTURA VEGETAL

ALERTA ROJA:

Amenaza Alta o muy alta de ocurrencia de incendios de la cobertura vegetal en zonas de bosques, cultivos y pastos, localizados en los siguientes municipios y sectores aledaños:

ALERTA NARANJA:

Amenaza moderada de ocurrencia de incendios de la cobertura vegetal en zonas de bosques, cultivos y pastos, localizados en los siguientes municipios y sectores aledaños:

REGIÓN CARIBE

ALERTA ROJA

SITIOS PARA LOS CUALES SE GENERA LA ALERTA

LA GUAJIRA: San Juan del Cesar.

REGIÓN CARIBE

ALERTA NARANJA

SITIOS PARA LOS CUALES SE GENERA LA ALERTA

LA GUAJIRA: Barrancas.

REGIÓN ANDINA

ALERTA ROJA

SITIOS PARA LOS CUALES SE GENERA LA ALERTA

HUILA: Neiva, Tello.

REGIÓN ANDINA

ALERTA NARANJA

SITIOS PARA LOS CUALES SE GENERA LA ALERTA

BOYACÁ: Susacón.
HUILA: San Agustín.
SANTANDER: Tona.

REGIÓN DE LA ORINOQUÍA

ALERTA NARANJA

SITIOS PARA LOS CUALES SE GENERA LA ALERTA

ARAUCA: Arauca.

ALERTAS POR AMENAZAS DE DESLIZAMIENTO

ALERTA ROJA:

Amenaza alta a muy alta por deslizamientos de tierra detonados por lluvias, localizados en los siguientes municipios:

ALERTA NARANJA:

Amenaza moderada por deslizamientos de tierra detonados por lluvias, localizados en los siguientes municipios:

REGIÓN CARIBE	
SITIOS PARA LOS CUALES SE GENERA LA ALERTA	
ALERTA NARANJA	BOLÍVAR: San Pablo, Simití.
	CESAR: Pueblo Bello
	MAGDALENA: Algarrobo, Fundación, Pivijay.

REGIÓN ANDINA	
SITIOS PARA LOS CUALES SE GENERA LA ALERTA	
ALERTA NARANJA	ANTIOQUIA: Alejandría, Caramanta, Concepción, Jericó, Pueblorrico, San Francisco, San Roque, Santa Bárbara, Santo Domingo, Sonsón, Tarso.
	CALDAS: La Dorada, Marquetalia, Norcasia, Pensilvania, Samaná, Victoria.
	CUNDINAMARCA: Medina.
	NORTE DE SANTANDER: Salazar.
	QUINDIO: Génova
	RISARALDA: Santa Rosa de Cabal.
	SANTANDER: Chima, Contratación, Encino, Guadalupe, Puerto Parra, Puerto Wilches, Rionegro, Sabana de Torres, Simacota.

ALERTAS POR AMENAZAS DE DESLIZAMIENTO

ALERTA ROJA:

Amenaza alta a muy alta por deslizamientos de tierra detonados por lluvias, localizados en los siguientes municipios:

ALERTA NARANJA:

Amenaza moderada por deslizamientos de tierra detonados por lluvias, localizados en los siguientes municipios:

REGIÓN ORINOQUIA	
ALERTA NARANJA	SITIOS PARA LOS CUALES SE GENERA LA ALERTA
	CASANARE: Aguazul, Monterrey, Sabanalarga, Tauramena. META: Acacías, Cubarral, El Castillo, Villavicencio.

REGIÓN PACÍFICA	
ALERTA ROJA	SITIOS PARA LOS CUALES SE GENERA LA ALERTA
	CAUCA: Inzá

REGIÓN PACÍFICA	
ALERTA NARANJA	SITIOS PARA LOS CUALES SE GENERA LA ALERTA
	CHOCÓ: Alto Baudó (Pie de Pato), Atrato (Yuto), Bagadó, Bajo Baudó (Pizarro), Cértegui, Condoto, El Cantón del San Pablo (Managrù), El Carmen, Istmina, Lloró, Medio Atrato (Beté), Medio Baudó (Boca de Pepé), Medio San Juan (Andagoya), Nóvita, Nuquí, Quibdó, Rio Iró (Santa Rita), Rio Quito (Paimadó), San José del Palmar, Tadó y Unión Panamericana (Animas). CAUCA: El Tambo, Guapi, López, Santander de Quilichao, Timbiquí. NARIÑO: Barbacoas, Magüí (Payan), Ricaurte, Roberto Payán (San José) y Tumaco. VALLE DEL CAUCA: Buenaventura, Caicedonia, Cartago y Sevilla.

REGIÓN AMAZÓNICA	
ALERTA NARANJA	SITIOS PARA LOS CUALES SE GENERA LA ALERTA
	PUTUMAYO: Mocoa.

ALERTAS POR AMENAZAS DE DESLIZAMIENTO

ALERTA ROJA:

Amenaza alta a muy alta por deslizamientos de tierra detonados por lluvias, localizados en los siguientes municipios:

ALERTA NARANJA:

Amenaza moderada por deslizamientos de tierra detonados por lluvias, localizados en los siguientes municipios:

SECTORES VIALES IDENTIFICADOS CON POTENCIALIDAD DE DESLIZAMIENTOS, LOS CUALES GENERAN ALERTAS

DEPARTAMENTO	SECTOR VIAL
CHOCÓ	Quibdó - La Mansa Las Animas - Cértegui Cértegui – Quibdó
CUNDINAMARCA	Bogotá (El Portal) - Villavicencio
META	Pipiral - Villavicencio Bogotá (El Portal) - Villavicencio
NARIÑO	Junín - Tuquerres Tumaco - Junín

ALERTAS METEOMARINA

MAR CARIBE	
SITIOS PARA LOS CUALES SE GENERA LA ALERTA	
ALERTA AMARILLA	<p>POR PLEAMAR Hasta el próximo viernes 22 de octubre se espera una pleamar astronómica en la parte occidental del mar Caribe al igual que en el área del archipiélago de San Andrés y Providencia y Santa Catalina. Por lo que se recomienda a pescadores y usuarios de embarcaciones de poco calado consultar con las Capitanías de puerto para monitorear la evolución del fenómeno.</p>
ALERTA NARANJA	<p>POR TIEMPO LLUVIOSO Condiciones lluviosas en sectores del centro y occidente del mar Caribe colombiano, incluido San Andrés y Providencia y enfrente de las costas de Córdoba, Sucre y Bolívar. Se estima que las lluvias sean entre moderadas y fuertes, incluso con actividad eléctrica. Por lo que se recomienda a pescadores y usuarios de embarcaciones de poco calado consultar con las Capitanías de puerto antes de zarpar.</p>
OCÉANO PACIFICO	
SITIOS PARA LOS CUALES SE GENERA LA ALERTA	
ALERTA AMARILLA	<p>POR TIEMPO LLUVIOSO Persistirán las lluvias en el océano Pacífico nacional, entre moderadas y fuertes, las de mayor intensidad al norte del área en cercanías a la costa. Por lo que se recomienda a pescadores y usuarios de embarcaciones de poco calado consultar con las Capitanías de puerto antes de zarpar.</p>
	<p>POR PLEAMAR hasta el próximo 22 del mismo mes, se presentará pleamar en el Pacífico colombiano, asociada con la marea astronómica. Por lo que se recomienda a habitantes costeros estar atentos a la evolución del fenómeno.</p>

°C: grados Celsius

m: metros

mm: milímetros

msnm: metros sobre nivel del mar

Km/h: kilómetros por hora

HLC: hora local colombiana

GOES: Geostationary Operational Environmental Satellites (Satélite Geoestacionario Operacional Ambiental).

GOES-13 es el designado GOES-Este, localizado en 75° W sobre el ecuador geográfico.

PNN: Parque Nacional Natural

SFF: Santuario de Fauna y Flora



ALERTA ROJA. PARA TOMAR ACCIÓN Advierte a los sistemas de prevención y atención de desastres sobre la amenaza que puede ocasionar un fenómeno con efectos adversos sobre la población, el cual requiere la atención inmediata por parte de la población y de los cuerpos de atención y socorro. Se emite una alerta sólo cuando la identificación de un evento extraordinario indique la probabilidad de amenaza inminente y cuando la gravedad del fenómeno implique la movilización de personas y equipos, interrumpiendo el normal desarrollo de sus actividades cotidianas.



ALERTA NARANJA. PARA PREPARARSE Indica la presencia de un fenómeno. No implica amenaza inmediata y como tanto es catalogado como un mensaje para informarse y prepararse. El aviso implica vigilancia continua ya que las condiciones son propicias para el desarrollo de un fenómeno, sin que se requiera permanecer alerta.



ALERTA AMARILLA. PARA INFORMARSE Es un mensaje oficial por el cual se difunde información. Por lo regular se refiere a eventos observados, reportados o registrados y puede contener algunos elementos de pronóstico a manera de orientación. Por sus características pretéritas y futuras difiere del aviso y de la alerta, y por lo general no está encaminado a alertar sino a informar.

CONDICIONES NORMALES Indica que no existe ninguna clase de alerta para la región o zona mencionada.

OMAR FRANCO | Director General

CHRISTIAN EUSCÁTEGUI | Jefe Oficina del Servicio de Pronósticos y Alertas

Profesionales de Turno:

Claudia CONTRERAS, Viviana CHIVATÁ, Mirovan SVERKO, María CUBILLOS y David CORTÉS.

<http://www.ideam.gov.co>

Correos electrónicos: servicio@ideam.gov.co, alertas@ideam.gov.co

Calle 25D # 96B - 70, Piso 3. Bogotá, D.C., Colombia.

Teléfono: 3075625 Ext. 1334-1336.

Síganos en:

