

INFORME TÉCNICO DIARIO Nº 297

El IDEAM comunica al Sistema Nacional de Gestión del Riesgo (SNGR) y al Sistema Nacional Ambiental (SINA).

Bogotá D. C., domingo 23 de octubre de 2016.

Hora de actualización:
12:51 p. m. HLC

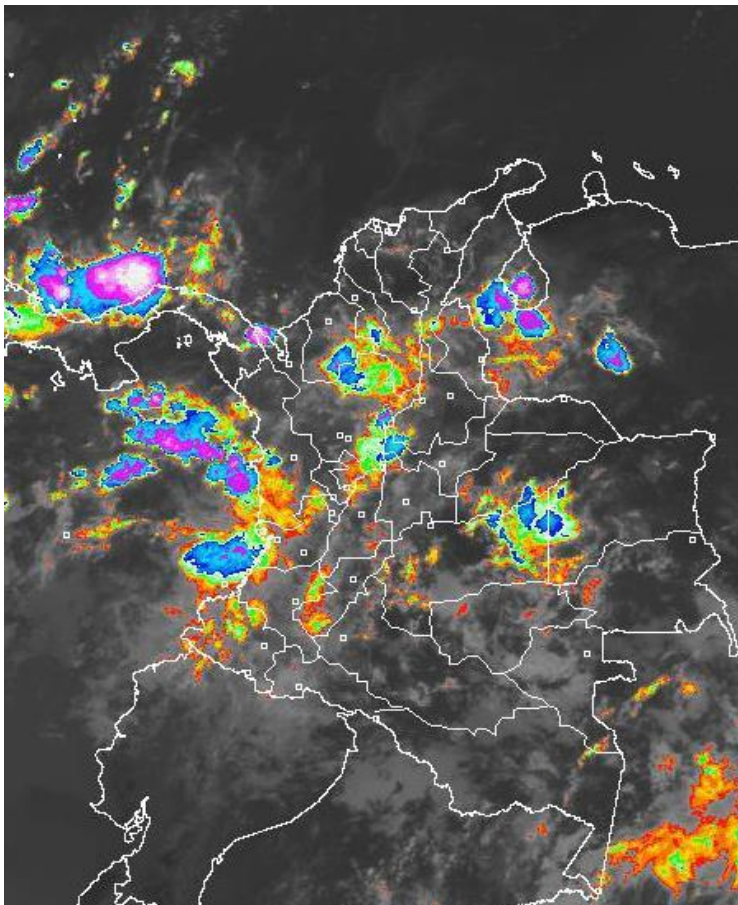


CONDICIONES HIDROMETEOROLÓGICAS ACTUALES

Cielo entre parcial a mayormente cubierto en gran parte del país, con lluvias en zonas del eje cafetero, Cundinamarca, Antioquia, zonas de montañas y costera de Valle del Cauca y Cauca, sur y centro de Chocó, zonas de Vichada, Meta y Arauca incluido el piedemonte; sur de Córdoba y sur de Bolívar. Se estima incremento de las lluvias en horas de la tarde y de la noche especialmente en la región Pacífica, zonas de Antioquia, Santander, Norte de Santander, zonas del centro y sur de la región Caribe, zonas de los piedemontes llanero y Amazónico. Se mantiene la **ALERTA ROJA**, para varias corrientes del departamento del Chocó, tanto vertientes al mar Caribe como al Océano Pacífico.

IMAGEN SATELITAL

Canal Infrarrojo | 23 de Octubre de 2016 | Hora 8:15 a. m. HLC



Consulte todos los días el pronóstico del tiempo y las alertas hidrometeorológicas vigentes del **IDEAM**, en un formato de calidad. Alrededor de las 7:30 a. m. está a disposición del público en www.ideam.gov.co.

Se puede ver también en dispositivos móviles **AQUÍ**





LO MÁS DESTACADO

LLUVIAS REGISTRADAS EN LAS ÚLTIMAS 24 HORAS

- En las últimas 24 horas se presentó un incremento importante de las precipitaciones, las cuales principalmente se concentraron en las regiones Pacífica, Andina y Orinoquía, e igualmente en sectores aislados de la zona insular del Caribe. El mayor valor se registró en el municipio de **López de Micay (Cauca), con 135.0 mm.**

ALERTA ROJA

- Por incrementos importantes de los ríos Anchicayá, Dagua, Escalarete y sus principales afluentes.
- Por niveles altos de los ríos Atrato, San Juan y Baudó.
- Por amenaza alta de deslizamientos de tierra detonados por lluvias, en sectores inestables o de alta pendiente, localizados en la región Pacífica.
- Por amenaza alta de incendios de la cobertura vegetal en varios sectores de la región Andina.

ALERTA NARANJA

- Por probabilidad de crecientes súbitas en los ríos del Golfo de Urabá.
- Por niveles altos en los ríos del departamento de Antioquia.
- Por incrementos importantes del río Mira.
- Por amenaza moderada de deslizamientos de tierra detonados por lluvias, en sectores inestables o de alta pendiente, localizados en municipios de algunos departamentos de la región Andina, Pacífica y Orinoquía.
- Por amenaza alta de incendios de la cobertura vegetal en varios sectores de las regiones Amazonía, Orinoquía y Andina.
- Por tiempo lluvioso en el océano Pacífico.

ALERTA AMARILLA

- Por pleamar en el mar Caribe.
- Por tiempo lluvioso en el Océano Pacífico.

PRONÓSTICO CONDICIONES METEOROLÓGICAS ESPECIALES

ÁREA DEL VOLCÁN GALERAS

Para las horas de la mañana se estima tiempo seco. En la tarde y noche mayor nubosidad con precipitaciones entre ligeras y moderadas.

EL SERVICIO GEOLÓGICO COLOMBIANO reporta en nivel AMARILLO (III): CAMBIOS EN EL COMPORTAMIENTO DE LA ACTIVIDAD VOLCÁNICA. Lat: 1.55 Lon: -77.37

ELEVACIÓN (pies)	DIRECCIÓN	VELOCIDAD	
		NUDOS	Km/h
10,000	SURESTE	0 - 5	0 - 9
18,000	ESTE	10 - 15	18 - 27
24,000	NORESTE	0 - 5	0 - 9
30,000	NORTE	5 - 10	9 - 18

ÁREA DEL VOLCÁN NEVADO DEL HUILA

En las horas de la mañana se prevé tiempo seco. Después del mediodía se incrementará la nubosidad con precipitaciones.

EL SERVICIO GEOLÓGICO COLOMBIANO reporta en nivel AMARILLO (III): CAMBIOS EN EL COMPORTAMIENTO DE LA ACTIVIDAD VOLCÁNICA. Lat: 2.92 Lon: -76.05

ELEVACIÓN (pies)	DIRECCIÓN	VELOCIDAD	
		NUDOS	Km/h
10,000	ESTE	0 - 5	0 - 9
18,000	NORESTE	5 - 10	9 - 18
24,000	NORESTE	5 - 10	9 - 18
30,000	NORTE	5 - 10	9 - 18

ÁREA DEL VOLCÁN CERRO MACHÍN

Durante gran parte de la jornada se prevé cielo entre parcial a mayormente cubierto con tiempo seco, salvo en horas de la noche donde se estiman lloviznas v/o lluvias ligeras

EL SERVICIO GEOLÓGICO COLOMBIANO reporta en nivel AMARILLO (III): CAMBIOS EN EL COMPORTAMIENTO DE LA ACTIVIDAD VOLCÁNICA. Lat: 4.80 Lon: -75.62

ELEVACIÓN (pies)	DIRECCIÓN	VELOCIDAD	
		NUDOS	Km/h
10,000	ESTE	0 - 5	0 - 9
18,000	NORESTE	5 - 10	9 - 18
24,000	ESTE	5 - 10	9 - 18
30,000	NORTE	5 - 10	9 - 18

ÁREA DEL VOLCÁN NEVADO DEL RUIZ

Se estima que durante gran parte de la jornada se presente tiempo seco, aunque al finalizar el día se incrementará la nubosidad.

EL SERVICIO GEOLÓGICO COLOMBIANO reporta en nivel AMARILLO (III): CAMBIOS EN EL COMPORTAMIENTO DE LA ACTIVIDAD VOLCÁNICA. Lat: 4.89 Lon: -75.32

ELEVACIÓN (pies)	DIRECCIÓN	VELOCIDAD	
		NUDOS	Km/h
10,000	ESTE	0 - 5	0 - 9
18,000	NORESTE	5 - 10	9 - 18
24,000	ESTE	5 - 10	9 - 18
30,000	NORTE	5 - 10	9 - 18

ÁREA DEL COMPLEJO VOLCÁNICO CHILES-CERRO NEGRO DE

Nubosidad variable a lo largo de la jornada con lluvias dispersas al atardecer o durante la noche, luego de un día seco.

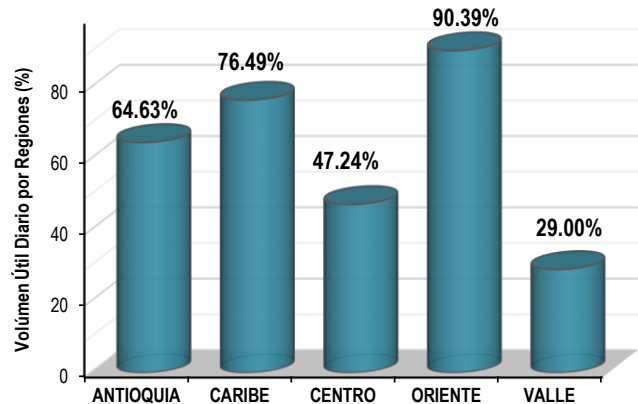
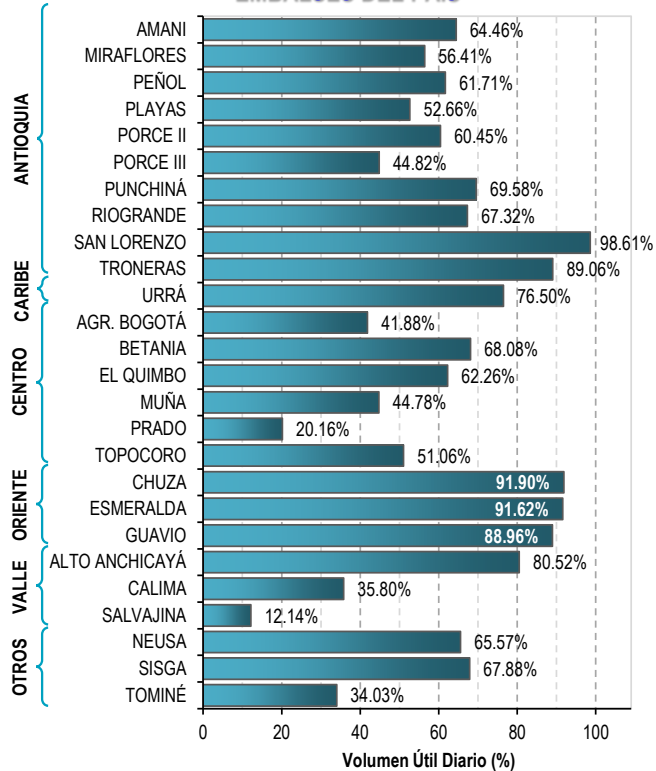
EL SERVICIO GEOLÓGICO COLOMBIANO reporta en nivel AMARILLO (III): CAMBIOS EN EL COMPORTAMIENTO DE LA ACTIVIDAD VOLCÁNICA. Lat: 0.81 Lon: 77.93 Lat: 0.76 Lon: -77.95

ELEVACIÓN (pies)	DIRECCIÓN	VELOCIDAD	
		NUDOS	Km/h
10,000	SURESTE	0 - 5	0 - 9
18,000	ESTE	10 - 15	18 - 27
24,000	NORESTE	5 - 10	9 - 18
30,000	NORESTE	5 - 10	9 - 18

ESTADO DE LOS EMBALSES

A continuación se relaciona el volumen útil diario de los principales embalses del país (expresado en porcentaje), de acuerdo con la información reportada por XM S.A. E.S.P en la siguiente dirección electrónica: <http://ido.xm.com.co/ido/SitePages/hidrologia.aspx?q=reservas>

VOLÚMEN ÚTIL DIARIO EN LOS PRINCIPALES EMBALSES DEL PAÍS



Para estar informado diariamente de lo que pasa con el pronóstico del tiempo y las alertas.

Síguenos en Twitter @IDEAMColombia



PRECIPITACIONES

A continuación se relacionan los municipios donde en las últimas 24 horas se registraron precipitaciones iguales o superiores a 40.0 mm.

DEPARTAMENTO	MUNICIPIO
ANTIOQUIA	Sonsón (60.0), Abriaquí (47.3).
ARCHIPIÉLAGO DE SAN ANDRÉS, PROVIDENCIA Y SANTA CATALINA	Providencia (31.4).
ATLÁNTICO	Piojó (50.0).
BOYACA	Santa María (66.8), Quípama (43.5), Arcabuco (42.1).
CALDAS	Samaná (43.0).
CASANARE	Tauramena (84.0), Orocué (40.0).
CAUCA	López de Micay (135.0), Patía-El Bordo (79.9), Timbiquí (70.9), Rosas (58.3), Santander de Quilichao (53.0).
CHOCO	Medio San Juan (107.0), Lloró (57.8).
CUNDINAMARCA	Nocaima (58.0).
HUILA	Aipe (68.4).
MAGDALENA	Pivijay (77.0).
META	Cubarral (42.0).
NARIÑO	Samaniego (94.0), Cumbitara (68.0), Policarpa (62.0), Taminango (59.8), La Llanada (59.3), El Rosario (47.3), Barbacoas (41.1).
SANTANDER	Encino (96.5), Barrancabermeja (46.6).
TOLIMA	Valle de San Juan (84.0), Armero-Guayabal (78.0), Purificación (44.0).
VALLE DEL CAUCA	Buenaventura (78.0), Candelaria (63.0), Guacarí (60.0), Sevilla (48.1).

Para estar informado diariamente de lo que pasa con el **pronóstico del tiempo y las alertas.**

Síguenos en Twitter
@IDEAMColombia



TEMPERATURAS MÁXIMAS

A continuación se relacionan los municipios donde en las últimas 24 horas se registraron temperaturas iguales o superiores a 35.0 °C.

DEPARTAMENTO	MUNICIPIO
AMAZONAS	La Chorrera (35.6).
ANTIOQUIA	Valparaíso (35.8).
ATLANTICO	Barraquilla (35.0).
CASANARE	Tauramena (35.0).
CESAR	Valledupar (36.6), Bosconia (35.2).
CUNDINAMARCA	Jerusalén (36.2), Puerto Salgar (35.0).
LA GUAJIRA	Urumita (35.2), Maicao (35.0).
NORTE DE SANTANDER	Cúcuta (35.2).
SANTANDER	Puerto Parra (36.8).
TOLIMA	Ambalema (35.4).
VICHADA	Puerto Carreño (35.0).



PRONÓSTICO METEOROLÓGICO



Domingo 23 y lunes 24 de octubre de 2016

REGIÓN	PRONÓSTICO
SABANA DE BOGOTÁ	<p>DOMINGO. Por la mañana se estima cielo entre parcial a mayormente cubierto con condiciones secas. A mediados de la tarde se estima aumento de la nubosidad con probabilidad de lluvias hacia el centro y oriente, el resto de la zona tiempo seco. En horas de la noche se espera cielo cubierto con probabilidad de lluvias ligeras o lloviznas en amplios sectores del norte y oriente de la Sabana; tiempo seco en el resto del área.</p> <p>LUNES. En la mañana se estima cielo semicubierto con predominio de tiempo seco. En la tarde se espera un aumento de nubosidad con lluvias ligeras en diversos sectores de la ciudad. En la noche persistirán las lluvias al norte y oriente de la ciudad, tiempo seco en el resto del área.</p>
CARIBE	<p>DOMINGO. Predominio de tiempo seco durante las primeras horas del día, salvo por algunas lluvias ocasionales en el extremo sur de los departamentos de Bolívar, Sucre, Córdoba y Cesar. Durante la tarde se prevé aumento de la nubosidad con lluvias en sectores de Cesar, norte de Magdalena, sur de Atlántico, sur de Córdoba y de Bolívar, el resto predominio de tiempo seco. En la noche se estima cielo cubierto, con lluvias en el sur de La Guajira, Magdalena, norte de Bolívar, así como sectores de Sucre.</p> <p>LUNES. En horas de la mañana se prevé predomine el tiempo seco en gran parte de la región, salvo por lluvias en sectores del litoral de Sucre y Bolívar, se mantendrá cielo mayormente cubierto. En horas de la tarde y noche se estima un aumento de nubosidad con probabilidad de lluvias en sectores de Magdalena, Bolívar, Atlántico, sur de Cesar y Córdoba.</p>
ARCHIPIÉLAGO DE SAN ANDRÉS, PROVIDENCIA Y SANTA CATALINA	<p>DOMINGO. En horas de la mañana se espera cielo parcialmente cubierto con predominio de tiempo seco, sin descartan lloviznas al medio día. En la tarde nubosidad variada con posibles lluvias ligeras y ocasionales. En horas de la noche se espera aumento de la nubosidad con posibilidad de lluvias en San Andrés.</p> <p>LUNES. Se espera cielo con nubosidad variable con lluvias principalmente en la mañana y la tarde, luego cielo mayormente cubierto.</p>
MAR CARIBE	<p>DOMINGO. Se espera cielo entre parcial a mayormente nublado con lluvias entre moderadas y fuertes principalmente hacia la zona occidental en horas de la madrugada, algunas horas de la mañana y primeras horas de la noche.</p> <p>LUNES. Se prevé cielo mayormente nublado con lluvias al occidente y centro del área, a lo largo de la jornada, en especial en horas de la madrugada y tarde. En la noche se pueden presentar lluvias hacia el occidente cerca al Golfo de Urabá.</p>

Planeando tu día?
Descarga YA y conoce...



Consúltalo a diario y únete a
la Cultura del Pronóstico del IDEAM

Disponible para  



PRONÓSTICO METEOROLÓGICO



Domingo 23 y lunes 24 de octubre de 2016

REGIÓN	PRONÓSTICO
ANDINA	<p>DOMINGO. En horas de la mañana se esperan lluvias en sectores de Antioquia, Santander, norte de Cundinamarca, occidente de Boyacá, zonas del occidente de Tolima y norte de Huila. En Caldas precipitaciones dispersas. En la tarde se prevé aumento de la nubosidad, con precipitaciones en sectores de Boyacá, norte de Cundinamarca, sectores de Antioquia, Risaralda, Santander, Norte de Santander y zonas montañosas de Cauca y Nariño. Durante la noche se esperan precipitaciones en Antioquia, sectores de Boyacá, Cundinamarca, sur de Santander y de Norte de Santander así como en sectores de Risaralda y Caldas.</p> <p>LUNES. En la mañana cielo parcialmente cubierto a lo largo de la región, no se descartan algunas lluvias en el occidente de Antioquia. Se prevén lluvias en sectores del occidente y norte de la región, desde las primeras horas de la tarde en sectores de Santander, Antioquia y Eje Cafetero; lluvias menos intensas en sectores de Boyacá y norte de Tolima. En la noche se incrementará la intensidad de las lluvias.</p>
INSULAR PACÍFICA	<p>DOMINGO. En Gorgona se estiman lluvias en la mañana y noche. En Malpelo se estima nubosidad variada con lluvias durante algunas horas de la mañana y tarde.</p> <p>LUNES. Se esperan lluvias de variada intensidad principalmente en horas de la mañana en Gorgona y Malpelo en la mañana y la tarde.</p>
PACÍFICA	<p>DOMINGO. En horas de la mañana se espera cielo parcial a mayormente nublado en gran parte de la región con lluvias ligeras en el litoral de Cauca, Nariño y Valle del Cauca; tiempo seco en el resto del área. En la tarde se esperan lluvias en el centro y sur de Chocó, Valle del Cauca y occidente de Cauca. No se descarta actividad eléctrica. En horas de la noche se espera nubosidad variada con lluvias principalmente en Chocó y en zonas de Valle del Cauca y Cauca.</p> <p>LUNES. Se esperan precipitaciones principalmente en horas de la tarde a lo largo de la región, salvo por Nariño las lluvias alcanzarán el carácter moderado. Se estiman las de mayor intensidad en horas de la tarde y noche.</p>
OCEANO PACÍFICO	<p>DOMINGO. Se prevén lluvias en gran parte del centro y sur de la área, principalmente en horas de la madrugada, en la mañana y durante algunas horas de noche, posiblemente acompañadas de actividad eléctrica.</p> <p>LUNES. Se esperan cielo nublado con lluvias fuertes en la cuenca durante el día, las más importantes hacia el sur occidente de la región.</p>

Planeando tu día?
Descarga YA y conoce...



Consúltalo a diario y únete a la Cultura del Pronóstico del IDEAM

Disponible para  



PRONÓSTICO METEOROLÓGICO



Domingo 23 y lunes 24 de octubre de 2016

REGIÓN	PRONÓSTICO
<p>ORINOQUIA</p>	<p>DOMINGO. En la mañana se prevé cielo parcialmente nublado con tiempo seco en gran parte de la región, excepto en sectores del occidente de Vichada y Meta donde se mantendrán algunas lluvias. En horas de la tarde se estima aumento de la nubosidad con lluvias hacia el oriente de Vichada y de Casanare, no se descartan finalizando la tarde lloviznas en el Piedemonte de Arauca y Meta.. Durante la noche se esperan lluvias en Meta y Vichada, oriente de los departamentos de Casanare y Arauca.</p> <p>LUNES. Se esperan lluvias en la mañana hacia sectores de Vichada, Meta y oriente de Casanare. En la tarde se prevé lluvias de carácter moderado en Vichada, Meta y oriente de Casanare y Arauca.</p>
<p>AMAZONIA</p>	<p>DOMINGO. Se espera en horas de la mañana cielo parcialmente cubierto con predominio de tiempo seco en el área. Lluvias dispersas en zonas de Guainía, Vaupés y oriente de Caquetá. En horas de la tarde se espera predominio de tiempo seco en gran parte de la región, excepto en sectores de Guaviare, además en Vaupés y Guainía con lluvias de menor intensidad. En horas de la noche cielo parcialmente cubierto y lluvias en Guainía, Vaupés, oriente de Caquetá, Amazonas y sectores de Guaviare.</p> <p>LUNES. Se esperan lluvias de variada intensidad en horas de la mañana y tarde, especialmente en Vaupés, Guainía, Amazonas y sectores de Guaviare, de menor intensidad en el oriente de Caquetá y Putumayo.</p>

Planeando tu día?
 Descarga YA y conoce...



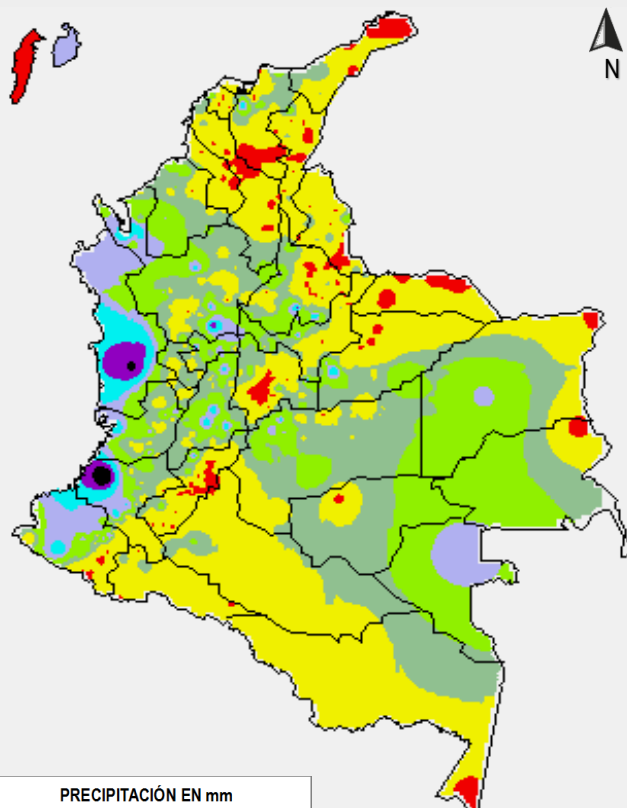
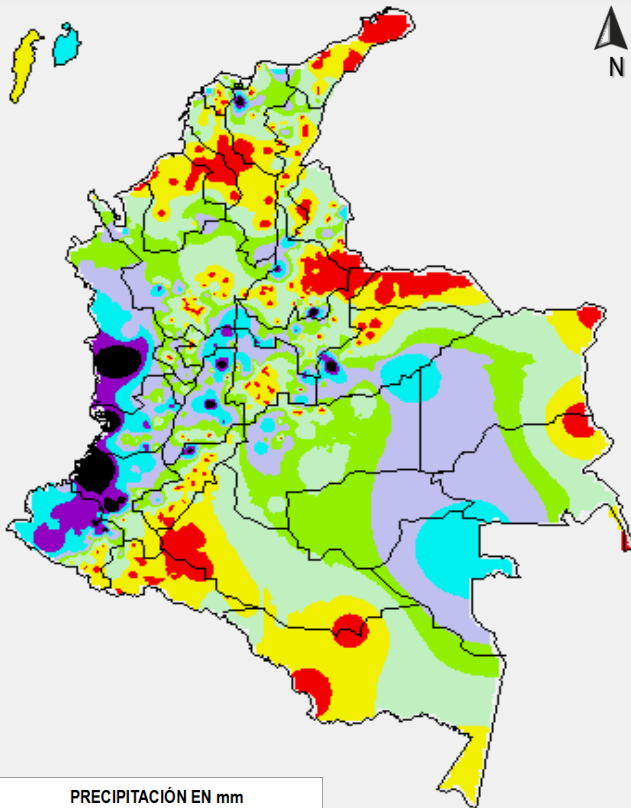
Consúltalo a diario y únete a
 la Cultura del Pronóstico del IDEAM

Disponible para  

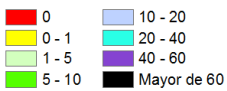
MAPAS DE PRECIPITACIÓN

Precipitación diaria: desde las 7:00 a. m. del día sábado 22 de octubre hasta las 7:00 a. m. del día domingo 23 de octubre de 2016.

Precipitación de los últimos 3 días: desde las 7:00 a. m. del día jueves 20 de octubre hasta las 7:00 a. m. del día domingo 23 de octubre 2016.

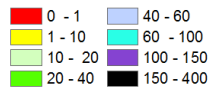


PRECIPITACIÓN EN mm



1 milímetro de precipitación equivale a 1 litro de lluvia por m²

PRECIPITACIÓN EN mm



1 milímetro de precipitación equivale a 1 litro de lluvia por m²

ALERTAS VIGENTES E INFORMACIÓN ADICIONAL

Para mayor información sobre el pronóstico del estado del tiempo, informes técnicos diarios, comunicados especiales, mapas diarios de temperaturas máximas y mínimas e información diaria de precipitación se sugiere consultar los siguientes enlaces:

- [MAPA DIARIO DE TEMPERATURA MÁXIMA.](#)
- [MAPA DIARIO DE TEMPERATURA MÍNIMA.](#)
- [INFORMACIÓN DIARIA DE PRECIPITACIÓN Y TEMPERATURA DE LOS PRINCIPALES AEROPUERTOS DEL PAÍS.](#)
- [MOAICO MAPAS DE PRECIPITACIÓN DIARIA EN MILÍMETROS.](#)

ALERTAS POR NIVELES DE LOS RÍOS

REGIÓN CARIBE

SITIOS PARA LOS CUALES SE GENERA LA ALERTA

ALERTA ROJA

INUNDACIONES EN LAS CUENCAS DEL RÍO ATRATO.

Se mantiene la Alerta Roja por la persistencia de lluvias en la cuenca, que originaron desbordamientos en algunos sectores aguas abajo de Quibdó. El IDEAM recomienda a las autoridades Locales y Regionales de Gestión del Riesgo y a la ciudadanía en general, tomen las medidas preventivas ante las afectaciones por desbordamientos que se pudieran presentar en los municipios de Quibdó, Lloró, Vigía del Fuerte, Murindó, Ríosucio, Istmina, Condoto, entre otros.



REGIÓN PACÍFICA

SITIOS PARA LOS CUALES SE GENERA LA ALERTA

ALERTA ROJA

PROBABILIDAD DE DESBORDAMIENTO EN LOS RÍOS SAN JUAN DE ATRATO, ANCHICAYÁ, DAGUA y DIRECTOS AL PACIFICO.

Continua con este nivel de alerta para las cuencas de los ríos San Juan de Atrato y Baudó, sobre las cuales se han presentado desbordamientos afectando los municipios de Condoto, Novita, Sipí, Istmina, Alto y Bajo Baudó: igualmente, se mantiene la alerta Roja para los ríos Anchicayá y Dagua que permanecen con niveles altos, en algunos sectores ribereños bajos a lo largo del municipio de Buenaventura. El IDEAM recomienda a la población ribereña y a las autoridades Locales de Gestión del Riesgo tomar las medidas pertinentes ante los impactos que puedan ocasionar estos incrementos.

ALERTAS POR NIVELES DE LOS RÍOS

REGIÓN CARIBE

SITIOS PARA LOS CUALES SE GENERA LA ALERTA

ALERTA NARANJA

PROBABILIDAD CRECIENTES SÚBITAS EN LOS RÍOS DEL GOLFO DE URABÁ

Continua alerta naranja, dadas las condiciones de lluvias de variada intensidad que se han registrado sobre sectores del Golfo, las cuales podrían generar incrementos súbitos significativos en los ríos que desembocan en el Golfo de Urabá, tales como los ríos León, Chigorodó, Mulatos, Carepa, Apartadó, Vijagüal, Zungo, Riogrande, Guadualito, Currulao y Turbo: El IDEAM recomienda a la población en general estar atentos a las fluctuaciones en los niveles de los ríos, quebradas, caños y arroyos de la región.

REGIÓN ANDINA

SITIOS PARA LOS CUALES SE GENERA LA ALERTA

ALERTA NARANJA

NIVELES ALTOS EN LOS RÍOS DEL DEPARTAMENTO DE ANTIOQUIA

Se mantiene alerta naranja debido a niveles altos en los ríos: San José, Tenche, Bagre, Nechí, Taraza, San Juan y la quebrada la Liboriana. El río Nare, regulado por el complejo hidroeléctrico de el Peñón, registró moderado incremento en los niveles en el transcurso de la mañana de ayer. El IDEAM mantiene la recomendación para que pobladores ribereños y autoridades locales de Gestión del Riesgo tomen las medidas preventivas necesarias dado que es probable se alcancen niveles críticos de afectación para algunos sectores ribereños.

REGIÓN PACÍFICA

SITIOS PARA LOS CUALES SE GENERA LA ALERTA

ALERTA NARANJA

CRECIENTES SÚBITAS EN EL RÍO MIRA

Se sugiere la alerta naranja, por incremento súbito del nivel del río Mira en las primeras horas de la madrugada de hoy, a la altura de la estación San Juan en el Municipio de Tumaco. La medición se realiza. El IDEAM recomienda a la población en general estar atentos a las fluctuaciones en el nivel del río como en sus principales afluentes.

ALERTAS POR AMENAZAS DE INCENDIOS DE LA COBERTURA VEGETAL

ALERTA ROJA:

Amenaza Alta o muy alta de ocurrencia de incendios de la cobertura vegetal en zonas de bosques, cultivos y pastos, localizados en los siguientes municipios y sectores aledaños:

ALERTA NARANJA:

Amenaza moderada de ocurrencia de incendios de la cobertura vegetal en zonas de bosques, cultivos y pastos, localizados en los siguientes municipios y sectores aledaños:

REGIÓN CARIBE

SITIOS PARA LOS CUALES SE GENERA LA ALERTA

ALERTA NARANJA

BOLÍVAR: Turbaco.
CESAR: Valledupar.
CÓRDOBA: Sahagún.

REGIÓN ANDINA

SITIOS PARA LOS CUALES SE GENERA LA ALERTA

ALERTA ROJA

BOYACÁ: Chivatá, Cuítiva, Duitama, Firavitoba, Iza, Paipa, Pesca, Siachoque, Sogamoso, Tibasosa, Toca, Tota.
CAUCA: Bolívar, San Sebastián, Santa Rosa, Silvia, Totoró.
CUNDINAMARCA: Chipaque, Guasca, Guatavita, Lenguazaque, Pasca, Soacha.
HUILA: Aipe, Algeciras, Altamira, Campoalegre, Colombia, Gigante, Neiva, Palermo, Pitalito, Rivera, San Agustín, Tarqui, Tello, Yaguará.
NARIÑO: Buesaco, Consacá, Córdoba, Funes, Imués, La Cruz, Los Andes (Sotomayor), Pasto, Potosí, Puerres, San Bernardo, Tangua, Yacuanquer.

ALERTAS POR AMENAZAS DE INCENDIOS DE LA COBERTURA VEGETAL

ALERTA ROJA:

Amenaza Alta o muy alta de ocurrencia de incendios de la cobertura vegetal en zonas de bosques, cultivos y pastos, localizados en los siguientes municipios y sectores aledaños:

ALERTA NARANJA:

Amenaza moderada de ocurrencia de incendios de la cobertura vegetal en zonas de bosques, cultivos y pastos, localizados en los siguientes municipios y sectores aledaños:

REGIÓN ANDINA

SITIOS PARA LOS CUALES SE GENERA LA ALERTA

**ALERTA
 NARANJA**

BOYACÁ: Aquitania, Cucaita, Ráquira, Sáchica, Samacá, San Miguel de Sema, Tinjacá, Tunja, Turmequé, Tuta, Ventaquemada, Zetaquirá.

CAUCA: Almaguer, La Sierra, La Vega, Puracé (Coconuco).

CUNDINAMARCA: Cáqueza, Carmen de Carupa, Choachí, Chocontá, Cucunubá, Fómeque, Fúquene, Gachetá, Gama, Guachetá, Gutiérrez, La Calera, Mosquera, Suesca, Ubaque, Ubaté, Une, Villapinzón.

HUILA: Pital, Villavieja.

NARIÑO: Albán (San José), Aldana, Ancuya, Arboleda (Berruecos), Belén, Chachagüí, Colón (Génova), Contadero, El Peñol, El Tablón, El Tambo, Guachucal, Guaitarilla, Gualmatán, Iles, Ipiales, La Florida, La Llanada, La Unión, Linares, Mallama (Piedrancha), Nariño, Ospina, Pupiales, Samaniego, San Lorenzo, San Pablo, San Pedro De Cartago (Cartago), Sandoná, Santa Cruz (Guachavés), Sapuyes, Taminango, Túquerres.

SANTANDER: Puerto Parra.

TOLIMA: Alpujarra, Dolores, Espinal, Guamo, Natagaima, Prado.

Especial atención en los Parques Nacionales Naturales Puracé, Chingaza y Galeras

REGIÓN DE LA ORINOQUIA

SITIOS PARA LOS CUALES SE GENERA LA ALERTA

**ALERTA
 NARANJA**

ARAUCA: Tame.

META: Barranca de Upía, Puerto López, Uribe.

REGIÓN DE LA AMAZONIA

SITIOS PARA LOS CUALES SE GENERA LA ALERTA

**ALERTA
 NARANJA**

CAQUETÁ: Puerto Rico, San Vicente del Caguán.

Especial atención en el Parque Nacional Natural Cordillera de los Picachos.

ALERTAS POR AMENAZAS DE DESLIZAMIENTO

ALERTA ROJA:

Amenaza alta a muy alta por deslizamientos de tierra detonados por lluvias, localizados en los siguientes municipios:

ALERTA NARANJA:

Amenaza moderada por deslizamientos de tierra detonados por lluvias, localizados en los siguientes municipios:

REGIÓN ANDINA	
ALERTA NARANJA	SITIOS PARA LOS CUALES SE GENERA LA ALERTA
	<p>ANTIOQUIA: Alejandría, Carmen de Viboral, Cocorná, Concepción, Granada, San Francisco, San Luis, Santo Domingo, Sonsón.</p> <p>CALDAS: Marquetalia, Pácora, Samaná, Victoria.</p> <p>SANTANDER: Chima, Contratación, Coromoro, El Guacamayo, Encino, Guadalupe.</p> <p>TOLIMA: Armero (Guayabal), Falan, Lérica, Mariquita, Purificación, San Luis, Valle de San Juan.</p>
REGIÓN ORINOQUIA	
ALERTA NARANJA	SITIOS PARA LOS CUALES SE GENERA LA ALERTA
	<p>CASANARE: Aguazul, Chámeza, Tauramena.</p> <p>META: Restrepo.</p>
REGIÓN PACÍFICA	
ALERTA ROJA	SITIOS PARA LOS CUALES SE GENERA LA ALERTA
	<p>CAUCA: El Tambo, López y Timbiquí.</p> <p>CHOCÓ: Condoto, Istmina, Medio Baudó, Medio San Juan, Rio Iró.</p> <p>VALLE DEL CAUCA: Buenaventura</p>
REGIÓN PACÍFICA	
ALERTA NARANJA	SITIOS PARA LOS CUALES SE GENERA LA ALERTA
	<p>CAUCA: Argelia, Bolívar, Guapi, La Sierra, La Vega, Patía (El Bordo), Rosas, Sucre.</p> <p>CHOCÓ: Alto Baudó, Atrato, Bagadó, Bahía Solano, Bajo Baudó, Bojayá, Cértegui, El Cantón del San Pablo, El Litoral del San Juan, Istmina, Juradó, Lloró, Medio Atrato, Nóvita, Nuquí, Quibdó, Rio Quito, San José del Palmar, Sipí, Tadó y Unión Panamericana.</p> <p>NARIÑO: Barbacoas, Cumbitara, Ricaurte.</p> <p>VALLE DEL CAUCA: Calima (El Darién) y Dagua.</p>

ALERTAS POR AMENAZAS DE DESLIZAMIENTO

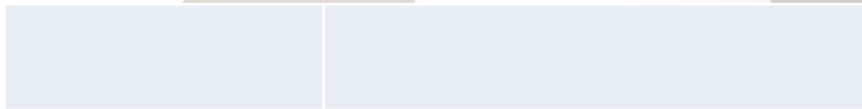
ALERTA ROJA:

Amenaza alta a muy alta por deslizamientos de tierra detonados por lluvias, localizados en los siguientes municipios:

ALERTA NARANJA:

Amenaza moderada por deslizamientos de tierra detonados por lluvias, localizados en los siguientes municipios:

SECTORES VIALES IDENTIFICADOS CON POTENCIALIDAD DE DESLIZAMIENTOS, LOS CUALES GENERAN ALERTAS	
DEPARTAMENTO	SECTOR VIAL
ANTIOQUIA	Santuario - Cruce Ruta 45 (Caño Alegre)
BOYACÀ	Santuario - Cruce Ruta 45 (Caño Alegre)
CHOCÓ	Las Animas – Mumbú Las Animas – Cértegui Cértegui- Quibdó Río Pató (El Afirmado) - La Ye (Las Animas) Río Pató (El Afirmado)
VALLE DEL CAUCA	Intersección Sena - Intersección Citronela Buenaventura - Cruce Ruta 40 (Loboguerrero)



ALERTAS METEOMARINA

MAR CARIBE

SITIOS PARA LOS CUALES SE GENERA LA ALERTA

ALERTA AMARILLA

POR PLEAMAR

Hasta el próximo 26 de octubre del presente año, se espera una de las pleamares más significativas del mes en el litoral caribe colombiano y hasta el día de mañana en el archipiélago de San Andrés y Providencia. Por lo anterior, se recomienda a habitantes costeros estar atentos a la evolución del fenómeno.

OCÉANO PACIFICO

SITIOS PARA LOS CUALES SE GENERA LA ALERTA

ALERTA AMARILLA

POR TIEMPO LLUVIOSO

En sectores del norte y centro del océano Pacífico nacional y en cercanías a la costa, persistirán las lluvias entre moderadas a fuertes; sin descartar descargas eléctricas y rachas de viento. Por lo anterior, se recomienda a pescadores y usuarios de embarcaciones de poco calado consultar con las Capitanías de puerto antes de zarpar.

°C: grados Celsius

m: metros

mm: milímetros

msnm: metros sobre nivel del mar

Km/h: kilómetros por hora

HLC: hora local colombiana

GOES: Geostationary Operational Environmental Satellites (Satélite Geoestacionario Operacional Ambiental).

GOES-13 es el designado GOES-Este, localizado en 75° W sobre el ecuador geográfico.

PNN: Parque Nacional Natural

SFF: Santuario de Fauna y Flora



ALERTA ROJA. PARA TOMAR ACCIÓN Advierte a los sistemas de prevención y atención de desastres sobre la amenaza que puede ocasionar un fenómeno con efectos adversos sobre la población, el cual requiere la atención inmediata por parte de la población y de los cuerpos de atención y socorro. Se emite una alerta sólo cuando la identificación de un evento extraordinario indique la probabilidad de amenaza inminente y cuando la gravedad del fenómeno implique la movilización de personas y equipos, interrumpiendo el normal desarrollo de sus actividades cotidianas.



ALERTA NARANJA. PARA PREPARARSE Indica la presencia de un fenómeno. No implica amenaza inmediata y como tanto es catalogado como un mensaje para informarse y prepararse. El aviso implica vigilancia continua ya que las condiciones son propicias para el desarrollo de un fenómeno, sin que se requiera permanecer alerta.



ALERTA AMARILLA. PARA INFORMARSE Es un mensaje oficial por el cual se difunde información. Por lo regular se refiere a eventos observados, reportados o registrados y puede contener algunos elementos de pronóstico a manera de orientación. Por sus características pretéritas y futuras difiere del aviso y de la alerta, y por lo general no está encaminado a alertar sino a informar.

CONDICIONES NORMALES Indica que no existe ninguna clase de alerta para la región o zona mencionada.

OMAR FRANCO | Director General

CHRISTIAN EUSCÁTEGUI | Jefe Oficina del Servicio de Pronósticos y Alertas

Profesionales de Turno:

Hernando WILCHES, Viviana CHIVATÁ, Nicolás CUADROS, Ruth LÓPEZ y Alberto PARDO.

<http://www.ideam.gov.co>

Correos electrónicos: servicio@ideam.gov.co, alertas@ideam.gov.co

Calle 25D # 96B - 70, Piso 3. Bogotá, D.C., Colombia.

Teléfono: 3075625 Ext. 1334-1336.

Síguenos en:

