

INFORME TÉCNICO DIARIO N° 300

El IDEAM comunica al Sistema Nacional de Gestión del Riesgo (SNGR) y al Sistema Nacional Ambiental (SINA).

Bogotá D. C., miércoles 26 de octubre de 2016.

Hora de actualización:
12:00 m. HLC

IMAGEN SATELITAL

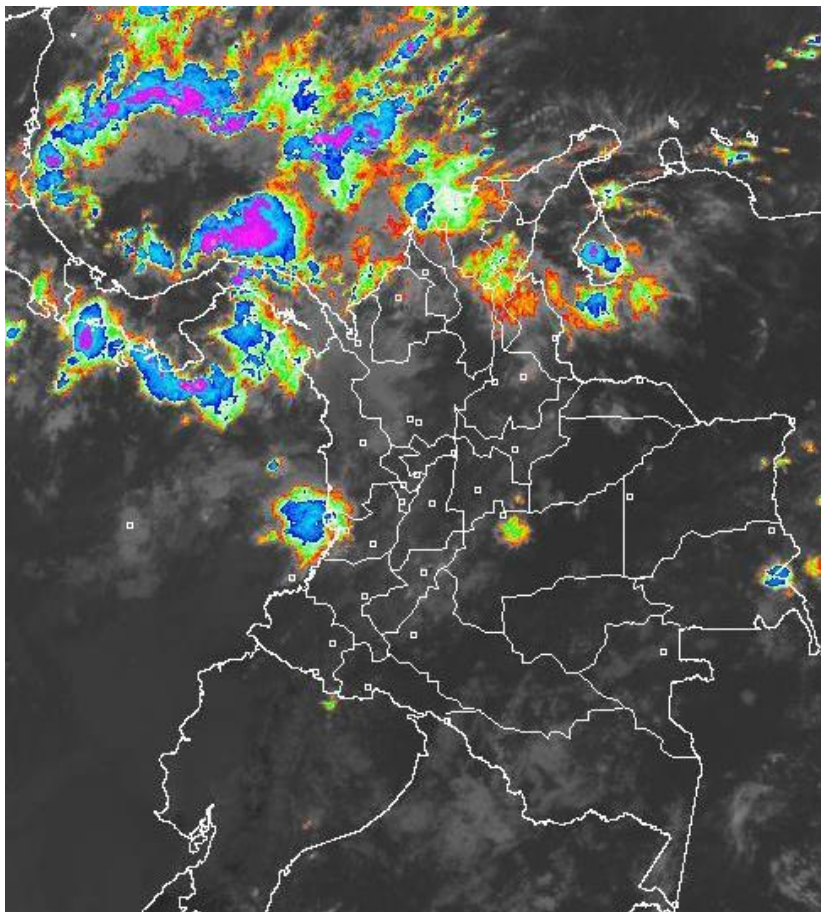
Canal Infrarrojo | 26 de octubre de 2016 | Hora 8:45 a.m. HLC

CONDICIONES HIDROMETEOROLÓGICAS ACTUALES

En las últimas horas se han registrado precipitaciones con descargas eléctricas en el occidente y centro del Caribe colombiano y en zonas aledañas a la costa de Valle del Cauca y Cauca.

El pronóstico para el día de hoy indica, que se registrarán lluvias entre ligeras y moderadas con posibilidad de tormentas eléctricas en el centro de la región Caribe, centro y norte de la Andina, oriente y occidente de la Orinoquia y Amazonía; al igual que en zonas aledañas al litoral de la región Pacífica.

Se mantiene la **ALERTA ROJA** para varias corrientes del departamento del Chocó, tanto vertientes al mar Caribe como al Océano Pacífico.



Consulte todos los días el pronóstico del tiempo y las alertas hidrometeorológicas vigentes del IDEAM, en un formato de calidad. Alrededor de las 7:30 a. m. está a disposición del público en www.ideam.gov.co.

Se puede ver también en dispositivos móviles **AQUÍ**





LO MÁS DESTACADO

LLUVIAS REGISTRADAS EN LAS ÚLTIMAS 24 HORAS

- En las últimas 24 horas se presentó un aumento importante de las lluvias en amplios sectores del país, en especial, en áreas del centro y sur de la región Caribe y en zonas aledañas a la costa de Cauca y Nariño. El mayor volumen se registró en el municipio de **La Gloria (CESAR)** con **130.0 mm**.

ALERTA ROJA

- Por niveles altos en la cuenca media y baja de los ríos Atrato, San Juan y Baudó.
- Por amenaza alta de deslizamientos de tierra detonados por lluvias, en sectores inestables o de alta pendiente, localizados en municipios de las regiones Andina y Pacífica.
- Por alta posibilidad de incendios de la cobertura vegetal en algunos municipios de la región Caribe.

ALERTA NARANJA

- Por probabilidad de crecientes súbitas en los ríos del Golfo de Urabá.
- Por amenaza moderada de deslizamientos de tierra detonados por lluvias, en sectores inestables o de alta pendiente, localizados en municipios de las regiones Andina, Caribe, Orinoquía y Pacífica.
- Por moderada posibilidad de incendios de la cobertura vegetal en algunos municipios de las regiones Andina, Caribe y Orinoquía.

ALERTA AMARILLA

- Por probabilidad de incrementos súbitos en los ríos de alta montaña del departamento de Antioquia, así como en los ríos Opón y Carare.
- Por pleamar en el Mar Caribe colombiano.
- Por tiempo lluvioso en el Mar Caribe colombiano y el Océano Pacífico.

NOTA ACLARATORIA

- El deslizamiento ocurrido en el municipio de Copacabana (Antioquia) se debe en gran parte a actividades de extracción de materiales en la cantera Las Nieves ubicada en el sector, adicional a las condiciones de lluvia en los últimos días que son normales para la época.*

PRONÓSTICO CONDICIONES METEOROLÓGICAS ESPECIALES

ÁREA DEL VOLCÁN GALERAS

Durante gran parte de la jornada se prevé cielo entre parcial a mayormente cubierto con tiempo seco, salvo en horas de la noche donde se estiman lloviznas y/o lluvias ligeras.

EL SERVICIO GEOLÓGICO COLOMBIANO reporta en nivel AMARILLO (III): CAMBIOS EN EL COMPORTAMIENTO DE LA ACTIVIDAD VOLCÁNICA. Lat: 1.55 Lon: -77.37

ELEVACIÓN (pies)	DIRECCIÓN	VELOCIDAD	
		NUDOS	Km/h
10,000	OESTE	0 - 5	0 - 9
18,000	VARIABLE	0 - 5	0 - 9
24,000	OESTE	0 - 5	0 - 9
30,000	NOROESTE	5 - 10	9 - 18

ÁREA DEL VOLCÁN NEVADO DEL HUILA

En las horas de la mañana se prevé tiempo seco. Después del mediodía se incrementará la nubosidad con precipitaciones.

EL SERVICIO GEOLÓGICO COLOMBIANO reporta en nivel AMARILLO (III): CAMBIOS EN EL COMPORTAMIENTO DE LA ACTIVIDAD VOLCÁNICA. Lat: 2.92 Lon: -76.05

ELEVACIÓN (pies)	DIRECCIÓN	VELOCIDAD	
		NUDOS	Km/h
10,000	VARIABLE	0 - 5	0 - 9
18,000	SUROESTE	0 - 5	0 - 9
24,000	OESTE	0 - 5	0 - 9
30,000	NOROESTE	10 - 15	18 - 27

ÁREA DEL VOLCÁN CERRO MACHÍN

Se pronostican lluvias ligeras y dispersas al finalizar la tarde y durante las primeras horas de la noche, luego de un comienzo seco.

EL SERVICIO GEOLÓGICO COLOMBIANO reporta en nivel AMARILLO (III): CAMBIOS EN EL COMPORTAMIENTO DE LA ACTIVIDAD VOLCÁNICA. Lat: 4.80 Lon: -75.62

ELEVACIÓN (pies)	DIRECCIÓN	VELOCIDAD	
		NUDOS	Km/h
10,000	VARIABLE	0 - 5	0 - 9
18,000	SUROESTE	0 - 5	0 - 9
24,000	SUROESTE	10 - 15	18 - 27
30,000	OESTE	5 - 10	9 - 18

ÁREA DEL VOLCÁN NEVADO DEL RUIZ

Durante gran parte de la jornada se prevé cielo entre parcial a mayormente cubierto con tiempo seco, salvo en horas de la noche donde se estiman lloviznas y/o lluvias ligeras.

EL SERVICIO GEOLÓGICO COLOMBIANO reporta en nivel AMARILLO (III): CAMBIOS EN EL COMPORTAMIENTO DE LA ACTIVIDAD VOLCÁNICA. Lat: 4.89 Lon: -75.32

ELEVACIÓN (pies)	DIRECCIÓN	VELOCIDAD	
		NUDOS	Km/h
10,000	NORTE	0 - 5	0 - 9
18,000	SUROESTE	0 - 5	0 - 9
24,000	SUROESTE	10 - 15	18 - 27
30,000	OESTE	5 - 10	9 - 18

ÁREA COMPLEJO VOLCÁNICO CHILES-CERRO NEGRO DE MAYASQUER

En la mayor parte de la jornada se estima cielo parcialmente cubierto con tiempo seco, mientras que finalizando la tarde y en horas de la noche se espera aumento de nubosidad con precipitaciones entre ligeras y moderadas.

EL SERVICIO GEOLÓGICO COLOMBIANO reporta en nivel AMARILLO (III): CAMBIOS EN EL COMPORTAMIENTO DE LA ACTIVIDAD VOLCÁNICA. Lat: 0.81 Lon: -77.93 | Lat: 0.76 Lon: -77.95

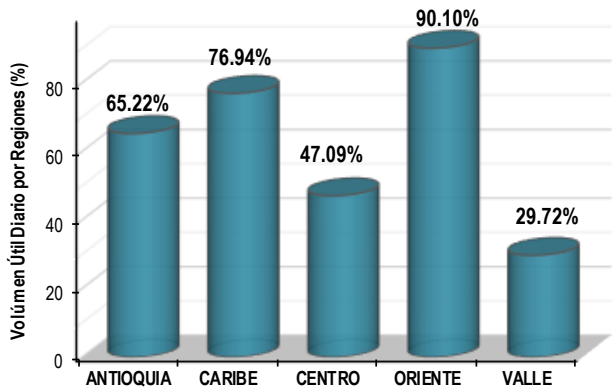
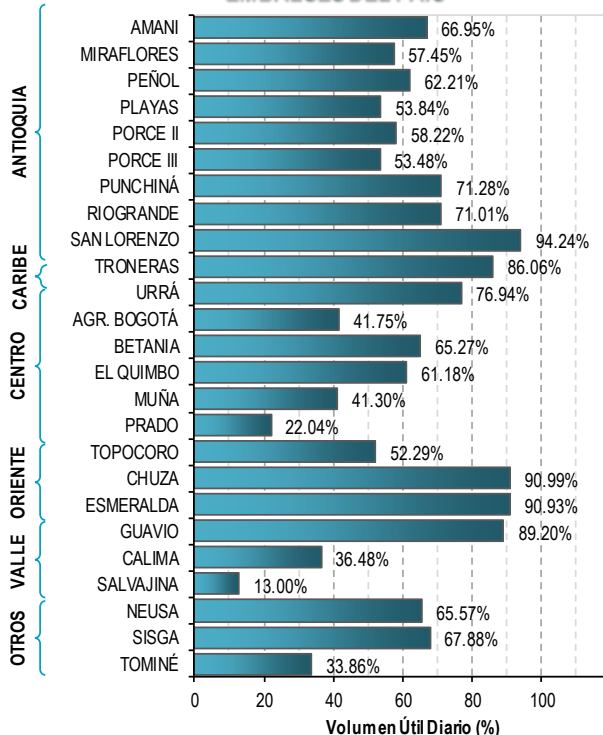
ELEVACIÓN (pies)	DIRECCIÓN	VELOCIDAD	
		NUDOS	Km/h
10,000	OESTE	0 - 5	0 - 9
18,000	SUR	0 - 5	0 - 9
24,000	OESTE	5 - 10	9 - 18
30,000	OESTE	5 - 10	9 - 18

ESTADO DE LOS EMBALSES

A continuación se relaciona el volumen útil diario de los principales embalses del país (expresado en porcentaje), de acuerdo con la información reportada por XM S.A. E.S.P en la siguiente dirección electrónica:

<http://ido.xm.com.co/ido/SitePages/hidrologia.aspx?q=reservas>

VOLÚMEN ÚTIL DIARIO EN LOS PRINCIPALES EMBALSES DEL PAÍS



Para estar informado diariamente de lo que pasa con el **pronóstico del tiempo y las alertas.**

Síguenos en Twitter
 @IDEAMColombia



PRECIPITACIONES

A continuación se relacionan los municipios donde en las últimas 24 horas se registraron precipitaciones iguales o superiores a 45.0 mm.

DEPARTAMENTO	MUNICIPIO
ANTIOQUIA	Sonsón (50.0).
ARAUCA	Tame (45.6).
ATLÁNTICO	Campo de La Cruz (76.4) y Piojó (50.5).
BOLÍVAR	Morales (123.0), Simití (80.0), María La Baja (58.2) y San Estanislao (58.0).
BOYACÁ	Villa de Leyva (62.0).
CALDAS	Samaná (47.0).
CAUCA	Guapí (81.0), Bolívar (56.0), Puracé (50.0) y Balboa (46.0).
CESAR	LA GLORIA (130.0) , Pelaya (87.9), Gloria (85.3) y Curumaní (55.5).
CUNDINAMARCA	Puerto Salgar (47.7).
MAGDALENA	Pivijay (52.0).
META	Cubarral (46.0).
NARIÑO	Leiva (80.0) y Colón (57.4).
NORTE DE SANTANDER	Tibú (77.6).
SANTANDER	San Gil (70.2), Simacota (70.0) y Pinchote (49.5).

Para estar informado diariamente de lo que pasa con el **pronóstico del tiempo y las alertas.**

Síguenos en Twitter
@IDEAMColombia



TEMPERATURAS MÁXIMAS

A continuación se relacionan los municipios donde en las últimas 24 horas se registraron temperaturas iguales o superiores a 35.0 °C.

DEPARTAMENTO	MUNICIPIO
AMAZONAS	La Chorrera (36.0).
CAQUETÁ	Solano (35.4).
CESAR	Bosconia (35.4).
LA GUAJIRA	Riohacha [12 Km al Sur] (36.2), Manaure (36.0) y Maicao (35.6).
SANTANDER	CAPITANEJO (37.6) y Puerto Parra (36.8),



PRONÓSTICO METEOROLÓGICO



Miércoles 26 y jueves 27 de octubre de 2016

REGIÓN	PRONÓSTICO
<p>SABANA DE BOGOTÁ</p>	<p>MIÉRCOLES: En horas de la mañana se espera cielo entre parcial y mayormente nublado con predominio de tiempo seco. Aunque, son probables lloviznas en algunas zonas del sur y occidente de la ciudad. En horas de la tarde la nubosidad tenderá a incrementarse con precipitaciones en diferentes sectores de la ciudad y de la sabana. En la noche se prevé condiciones de cielo mayormente nublado con probabilidad de lloviznas en el occidente y norte de la ciudad y en el occidente de la sabana.</p> <p>JUEVES: Es previsto que durante las primeras horas de la jornada se registren algunas lloviznas en el área las más persistentes hacia la parte norte. Luego al finalizar la tarde y por la noche se estiman lloviznas en diferentes sectores de la ciudad.</p>
<p>CARIBE</p>	<p>MIÉRCOLES: Para la mañana cielo mayormente cubierto con lluvias en zonas de Magdalena, Atlántico, Bolívar y en el sur de Sucre y Córdoba. Probabilidad de actividad eléctrica. En la tarde se estima abundante nubosidad y lluvias en la región, las más fuertes se prevén en Magdalena, Bolívar, Cesar, sur de Sucre y Atlántico, Sierra Nevada y en La Guajira. Probabilidad de tormentas eléctricas. En la noche las lluvias se localizarán especialmente en el sur de la región sobre sectores de Córdoba, Bolívar, Sucre y Cesar. Probabilidad de descargas eléctricas.</p> <p>JUEVES: Se estiman lluvias en zonas cercanas a la costa y en sectores del sur de Córdoba, Sucre, Bolívar y Cesar. Probabilidad de precipitaciones ligeras en la Sierra Nevada de Santa Marta.</p>
<p>ARCHIPIÉLAGO DE SAN ANDRÉS, PROVIDENCIA Y SANTA CATALINA</p>	<p>MIÉRCOLES: Durante las horas de la mañana se estima cielo mayormente cubierto con lluvias entre ligeras y moderadas. En la tarde se pronostica cielo entre parcial y mayormente cubierto, con lloviznas en el área. En la noche cielo mayormente cubierto bajo tiempo seco.</p> <p>JUEVES: Se prevé nubosidad variable con precipitaciones en el áreas en las horas de la mañana y tarde. El resto de la jornada con tiempo seco.</p>
<p>MAR CARIBE</p>	<p>MIÉRCOLES: Se prevén condiciones mayormente cubiertas en gran parte de la zona, las lluvias más persistentes se registrarán en áreas del centro y occidente del área marítima; en alta mar y en cercanías al litoral. Probabilidad de actividad eléctrica.</p> <p>JUEVES: Se pronostican lluvias en sectores del centro y del occidente del área, principalmente en horas las primeras horas de la jornada y luego por la noche. No se descartan tormentas eléctricas.</p>





PRONÓSTICO METEOROLÓGICO



Miércoles 26 y jueves 27 de octubre de 2016

REGIÓN	PRONÓSTICO
<p>ANDINA</p>	<p>MIÉRCOLES: En las primeras horas de la mañana se estima cielo entre parcial y mayormente cubierto con lloviznas en zonas de los santanderes, Cundinamarca y Tolima. En la tarde se estiman precipitaciones entre ligeras y moderadas en zonas de los santanderes, Boyacá, Cundinamarca, Antioquia, Caldas y en las montañas del sur de la región. Posibilidad de tormentas eléctricas. Durante la noche las lluvias se concentrarán en los santanderes, Boyacá, Antioquia y Cundinamarca. Probabilidad de precipitaciones en las montañas de Cauca, Valle del Cauca y Nariño. No se descarta la posibilidad de actividad eléctrica.</p> <p>JUEVES: Se prevén lluvias en zonas de los santanderes, Boyacá, Antioquia, Cundinamarca y en las montañas de Nariño y Cauca. Precipitaciones menos intensas en Caldas y el Eje Cafetero.</p>
<p>INSULAR PACÍFICA</p>	<p>MIÉRCOLES: En el área se prevé lluvias y/o lloviznas en Gorgona en horas de la mañana y luego por la noche, mientras que en Malpelo cielo mayormente cubierto y tiempo seco.</p> <p>JUEVES: Se estima cielo parcial a mayormente cubierto con precipitaciones en la madrugada en Gorgona y luego tiempo seco. Para la Malpelo nubosidad variable y condiciones secas.</p>
<p>PACÍFICA</p>	<p>MIÉRCOLES: En horas de la mañana se mantendrá cielo mayormente cubierto con precipitaciones en el litoral de Valle del Cauca y en algunos sectores del centro y norte de Chocó. Probabilidad de descargas eléctricas. En la tarde se estima que las lluvias se presenten en sectores de Valle del Cauca y Cauca. Precipitaciones menos intensas en el sur del Chocó. Durante la noche las precipitaciones se concentrarán a lo largo del litoral de la región.</p> <p>JUEVES: Condiciones lluviosas a lo largo del área durante la jornada, las de mayor intensidad en horas de la tarde y noche al sur de la región particularmente en Cauca y oriente de Nariño. No se descartan lluvias de menor intensidad al sur del Chocó.</p>
<p>OCÉANO PACÍFICO</p>	<p>MIÉRCOLES: Se estiman precipitaciones entre ligeras y moderadas a lo largo del litoral. No se descarta actividad eléctrica.</p> <p>JUEVES: Son previstas condiciones cubiertas con lluvias entre ligeras y moderadas, especialmente en zonas de costa de Chocó y Nariño.</p>

Planeando tu día? Descarga YA y conoce...



Consúltalo a diario y únete a la Cultura del Pronóstico del IDEAM

Disponible para  



PRONÓSTICO METEOROLÓGICO




Miércoles 26 y jueves 27 de octubre de 2016

REGIÓN	PRONÓSTICO
<p>ORINOQUÍA</p>	<p>MIÉRCOLES: Para las primeras horas de la jornada se estiman lluvias en el piedemonte de Meta, hacia el final de la mañana son probables precipitaciones en el oriente de Vichada. Durante la tarde se prevén lluvias en el piedemonte de Meta, Casanare y Arauca, al igual que en el centro y oriente de Vichada. Probabilidad de actividad eléctrica. En la noche se mantendrán las precipitaciones en zonas de Vichada y en el occidente de Meta, Casanare y Arauca.</p> <p>JUEVES: Son pronosticadas lluvias en zonas de Meta y en el centro y norte de Vichada y Arauca. Posibilidad de tormentas eléctricas.</p>
<p>AMAZONÍA</p>	<p>MIÉRCOLES: Durante las primeras horas de la jornada, se estiman condiciones secas en gran parte de la región. Sin embargo al finalizar la mañana son posibles precipitaciones en algunos sectores de Amazonas, Guainía y Vaupés. En la tarde se esperan lluvias en sectores de Amazonas, Guainía, Vaupés, oriente de Guaviare y en el piedemonte de Caquetá y Putumayo. Probabilidad de descargas eléctricas. Para la noche se mantendrán las lluvias en el occidente de Caquetá y Putumayo, mientras que hacia el oriente de la región se registrarán algunas lloviznas.</p> <p>JUEVES: Se estima nubosidad abundante con lluvias en varios sectores de la región las de mayor consideración en áreas de Amazonas, Vaupés y Guainía. Alta probabilidad de actividad eléctrica.</p>

Planeando tu día?
Descarga YA y conoce...



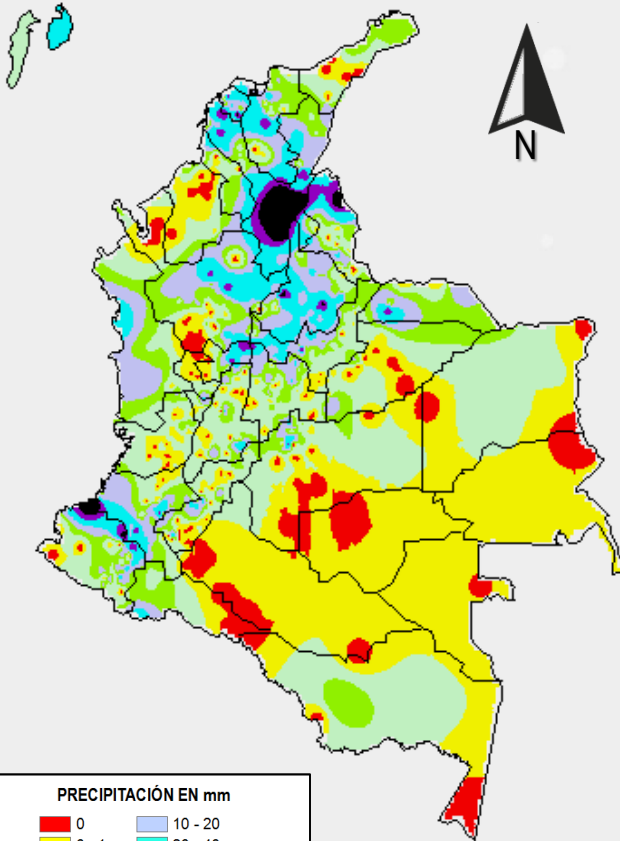
Consúltalo a diario y únete a la Cultura del Pronóstico del IDEAM

Disponible para  

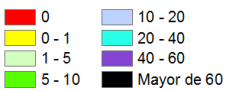
MAPAS DE PRECIPITACIÓN

Precipitación diaria: desde las 07:00 a.m. del día martes 25 de octubre hasta las 07:00 a.m. del día miércoles 26 de octubre de 2016.

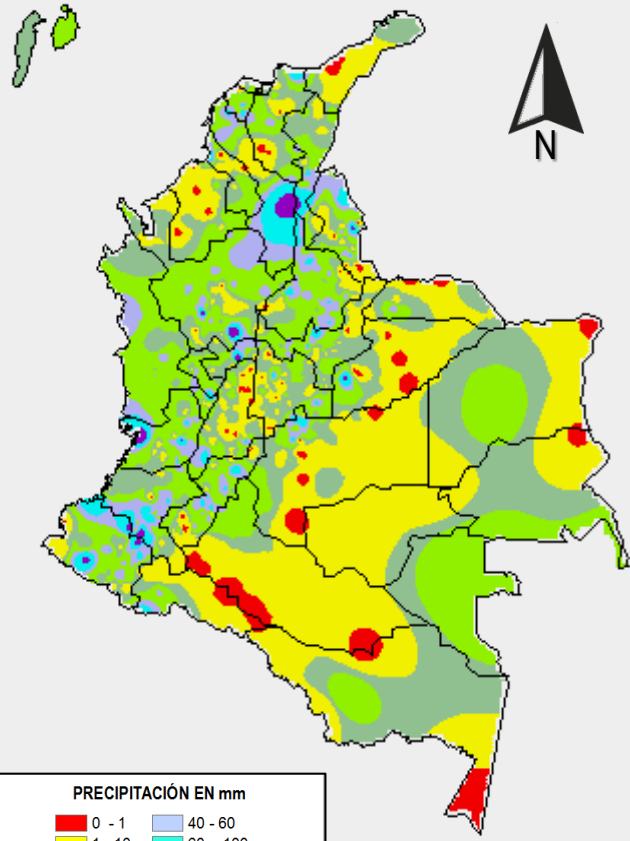
Precipitación de los últimos 3 días: desde las 07:00 a.m. del día domingo 23 de octubre hasta las 07:00 a.m. del día miércoles 26 de octubre de 2016.



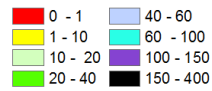
PRECIPITACIÓN EN mm



1 milímetro de precipitación equivale a 1 litro de lluvia por m²



PRECIPITACIÓN EN mm



1 milímetro de precipitación equivale a 1 litro de lluvia por m²

ALERTAS VIGENTES E INFORMACIÓN ADICIONAL

Para mayor información sobre el pronóstico del estado del tiempo, informes técnicos diarios, comunicados especiales, mapas diarios de temperaturas máximas y mínimas e información diaria de precipitación se sugiere consultar los siguientes enlaces:

- [MAPA DIARIO DE TEMPERATURA MÁXIMA.](#)
- [MAPA DIARIO DE TEMPERATURA MÍNIMA.](#)
- [INFORMACIÓN DIARIA DE PRECIPITACIÓN Y TEMPERATURA DE LOS PRINCIPALES AEROPUERTOS DEL PAÍS.](#)
- [MOAICO MAPAS DE PRECIPITACIÓN DIARIA EN MILÍMETROS.](#)

ALERTAS POR NIVELES DE LOS RÍOS

REGIÓN CARIBE

SITIOS PARA LOS CUALES SE GENERA LA ALERTA

ALERTA ROJA

NIVELES ALTOS CON VALORES QUE HAN ALCANZADO LAS COTAS DE AFECTACIÓN PARA LA CUENCA DEL RÍO ATRATO

Se mantiene la tendencia de descenso en el nivel del río Atrato, observado en la estación Quibdó, alcanzando valores en el rango de los promedios históricos para octubre. El IDEAM recomienda a las autoridades Locales y Regionales de Gestión del Riesgo y a la ciudadanía en general, especial atención en zonas bajas comprendidas entre Quibdó (Chocó) y Vigía del Fuerte (Antioquia), ante la eventualidad de nuevas crecientes súbitas, dado que se pronostica durante los próximos días persistan las precipitaciones de variada intensidad en la cuenca aportante.

REGIÓN PACÍFICA

SITIOS PARA LOS CUALES SE GENERA LA ALERTA

ALERTA ROJA



NIVELES ALTOS CON VALORES QUE HAN ALCANZADO LAS COTAS DE AFECTACIÓN PARA LAS CUENCAS DE LOS RÍOS SAN JUAN Y BAUDÓ

Se mantiene esta alerta para las cuencas de los ríos San Juan de Atrato y Baudó, sobre las cuales se han presentado desbordamientos afectando los municipios de Condoto, Novita, Sipí, Istmina, Alto y Bajo Baudó. Igualmente, se prevé nuevos incrementos en los niveles de estos ríos, debido a que se pronostica durante los próximos días persistan las lluvias de variada intensidad en la zona. El IDEAM recomienda a la población ribereña y a las autoridades Locales de Gestión del Riesgo tomar las medidas pertinentes ante los impactos que puedan ocasionar estos incrementos.

ALERTAS POR NIVELES DE LOS RÍOS

REGIÓN CARIBE

SITIOS PARA LOS CUALES SE GENERA LA ALERTA

ALERTA NARANJA

PROBABILIDAD CRECIENTES SÚBITAS EN LOS RÍOS DEL GOLFO DE URABÁ

Se mantiene esta alerta dada la probabilidad se reactiven las lluvias de variada intensidad sobre sectores del Golfo, las cuales podrían generar incrementos súbitos significativos en los ríos que desembocan en el Golfo de Urabá, tales como los ríos León, Chigorodó, Mulatos, Carepa, Apartadó, Vijagüal, Zungo, Riogrande, Guadualito, Currulao y Turbo: El IDEAM recomienda a la población en general estar atentos a las fluctuaciones en los niveles de los ríos, quebradas, caños y arroyos de la región.

REGIÓN ANDINA

SITIOS PARA LOS CUALES SE GENERA LA ALERTA

ALERTA AMARILLA

PROBABILIDAD DE CRECIENTES SÚBITAS EN LOS RÍOS DE ALTA MONTAÑA DEL DEPARTAMENTO DE ANTIOQUIA

Se mantiene esta alerta dadas las lluvias fuertes acompañadas de tormentas eléctricas que se registraron al nororiente del departamento de Antioquía, las cuales se prevé generen incrementos súbitos en ríos de alta pendiente, en especial los ríos Volcán, San José, Tenche, El Bagre y Nechí, y sus principales afluentes. El IDEAM recomienda las autoridades locales y a la población en general estar atentos ante la probabilidad de ocurrencia de crecientes súbitas en ríos de alta pendiente del departamento de Antioquia.

INCREMENTOS SÚBITOS EN LOS RÍOS OPÓN Y CARARE

Como consecuencia de las lluvias intensas que se presentaron durante las últimas 12 horas sobre sectores de la cuencas de los ríos Carare y Opón, actualmente ya se observa un incremento importante en el nivel del río Carare el cual es monitoreado a la altura del municipio de Cimitarra-Santander en la estación Puerto Araujo. El IDEAM recomienda a la población asentada a lo largo del cauce principal de estos ríos mantener atento seguimiento al comportamiento de los niveles y tomar las medidas necesarias ante los impactos que estos incrementos puedan ocasionar. El río Opón es monitoreado en la estación Puente Ferrocarril, municipio de Simacota-Santander. No se descartan incrementos también para la cuenca del río Lebrija especialmente en sectores de las partes media y baja.

ALERTAS POR AMENAZAS DE INCENDIOS DE LA COBERTURA VEGETAL

ALERTA ROJA:

Amenaza Alta o muy alta de ocurrencia de incendios de la cobertura vegetal en zonas de bosques, cultivos y pastos, localizados en los siguientes municipios y sectores aledaños:

ALERTA NARANJA:

Amenaza moderada de ocurrencia de incendios de la cobertura vegetal en zonas de bosques, cultivos y pastos, localizados en los siguientes municipios y sectores aledaños:

REGIÓN CARIBE	
ALERTA ROJA	SITIOS PARA LOS CUALES SE GENERA LA ALERTA
	MAGDALENA: Nueva Granada, Plato, Santa Ana, Santa Bárbara de Pinto.

REGIÓN CARIBE	
ALERTA NARANJA	SITIOS PARA LOS CUALES SE GENERA LA ALERTA
	BOLÍVAR: Santa Rosa del Sur. CESAR: Agustín Codazzi, La Paz, Valledupar. CÓRDOBA: Sahagún. MAGDALENA: Algarrobo, El Retén. SUCRE: Chalán, Colosó.

REGIÓN ANDINA	
ALERTA NARANJA	SITIOS PARA LOS CUALES SE GENERA LA ALERTA
	BOYACÁ: Iza. CUNDINAMARCA: Gutiérrez, Jerusalén, Mosquera, Tenjo. HUILA: Colombia, Garzón, Palermo. SANTANDER: Puerto Parra, Tona.

Especial atención en los Parques Nacionales Naturales Puracé, Chingaza y Sumapaz.

REGIÓN DE LA ORINOQUÍA	
ALERTA NARANJA	SITIOS PARA LOS CUALES SE GENERA LA ALERTA
	ARAUCA: Arauca.

ALERTAS POR AMENAZAS DE DESLIZAMIENTO

ALERTA ROJA:

Amenaza alta a muy alta por deslizamientos de tierra detonados por lluvias, localizados en los siguientes municipios:

ALERTA NARANJA:

Amenaza moderada por deslizamientos de tierra detonados por lluvias, localizados en los siguientes municipios:

REGIÓN CARIBE

SITIOS PARA LOS CUALES SE GENERA LA ALERTA

ALERTA NARANJA

BOLÍVAR: Altos del Rosario, Arenal, Barranco de Loba, Montecristo, Morales, Regidor, Rioviejo, San Martín de Loba, Santa Rosa del Sur, Simití y Tiquisio (Puerto Rico)
CESAR: La Gloria, Pailitas y Pelaya

REGIÓN ANDINA

SITIOS PARA LOS CUALES SE GENERA LA ALERTA

ALERTA ROJA

ANTIOQUIA: Copacabana.

REGIÓN ANDINA

SITIOS PARA LOS CUALES SE GENERA LA ALERTA

ALERTA NARANJA

ANTIOQUIA: Carmen de Viboral, Cocorná, Granada, San Francisco, San Luis, Sonsón y Valdivia.
CALDAS: Samaná y Victoria
NORTE DE SANTANDER: Convención y Cucutilla.
SANTANDER: Chima, Contratación, Coromoro y Encino.
TOLIMA: Ataco.

REGIÓN DE LA ORINOQUÍA

SITIOS PARA LOS CUALES SE GENERA LA ALERTA

ALERTA NARANJA

CASANARE: Tauramena.

ALERTAS POR AMENAZAS DE DESLIZAMIENTO

ALERTA ROJA:

Amenaza alta a muy alta por deslizamientos de tierra detonados por lluvias, localizados en los siguientes municipios:

ALERTA NARANJA:

Amenaza moderada por deslizamientos de tierra detonados por lluvias, localizados en los siguientes municipios:

REGIÓN PACÍFICA	
ALERTA ROJA	SITIOS PARA LOS CUALES SE GENERA LA ALERTA
	<p>VALLE DEL CAUCA: Buenaventura</p> <p>NARIÑO: Pasto</p>

REGIÓN PACÍFICA	
ALERTA NARANJA	SITIOS PARA LOS CUALES SE GENERA LA ALERTA
	<p>CAUCA: Almaguer, Balboa, Bolívar, El Tambo, La Sierra, La Vega, López y Timbiquí.</p> <p>CHOCÓ: Alto Baudó (Pie de Pato), Atrato (Yuto), Bagadó, Bahía Solano (Mutis), Bajo Baudó (Pizarro), Bojayá (Bellavista), Cértegui, Condoto, El Cantón del San Pablo (Managrú), El Litoral del San Juan (Docordó), Istmina, Juradó, Lloró, Medio Atrato (Beté), Medio Baudó (Boca de Pepé), Medio San Juan (Andagoya), Nóvita, Nuquí, Quibdó, Río Iró (Santa Rita), Río Quito (Paimadó), Riosucio, San José del Palmar, Tadó y Unión Panamericana (Animas).</p> <p>NARIÑO: Barbacoas, Colón (Génova), El Charco, Leiva, Ricaurte y San Pablo.</p> <p>VALLE DEL CAUCA: Calima (El Darién) y Dagua.</p>

SECTORES VIALES IDENTIFICADOS CON POTENCIALIDAD DE DESLIZAMIENTOS, LOS CUALES GENERAN ALERTAS	
DEPARTAMENTO	SECTOR
ANTIOQUIA	Santuario - Cruce Ruta 45 (Caño Alegre)
BOYACÁ	Santuario - Cruce Ruta 45 (Caño Alegre)
VALLE DEL CAUCA	Intersección Sena - Intersección Citronela Buenaventura - Cruce Ruta 40 (Loboguerrero)
NARIÑO	Junín – Túquerres Tumaco - Junín

ALERTAS METEOMARINA

MAR CARIBE

POR PLEAMAR

Hasta el día de hoy 26 de octubre del presente año, se espera una de las pleamares más significativas del mes en el litoral Caribe colombiano. Por lo anterior, se recomienda a habitantes costeros estar atentos a la evolución del fenómeno.

POR TIEMPO LLUVIOSO

Durante la jornada se prevén condiciones lluviosas, incluso con rachas de viento y actividad eléctrica, en sectores del occidente y centro del mar Caribe colombiano, especialmente en alta mar y en cercanías al Golfo de Urabá y costas de Córdoba, Sucre y Bolívar. De acuerdo a lo anterior, se advierte a pescadores y usuarios de embarcaciones de poco calado consultar con las Capitanías de puerto antes de zarpar.

ALERTA AMARILLA

OCÉANO PACÍFICO

POR TIEMPO LLUVIOSO

En centro y norte del Pacífico colombiano, se prevén condiciones lluviosas con precipitaciones de variada intensidad y con tormentas eléctricas, las de mayor intensidad en zonas aledañas a la costa de Chocó y Valle del Cauca. Por lo anterior, se recomienda a los habitantes costeros estar atentos a la evolución de las condiciones meteorológicas y a los pescadores y usuarios de embarcaciones de poco calado consultar con las Capitanías de puerto antes de zarpar.

ALERTA AMARILLA

°C: grados Celsius

m: metros

mm: milímetros

msnm: metros sobre nivel del mar

Km/h: kilómetros por hora

HLC: hora local colombiana

GOES: Geostationary Operational Environmental Satellites (Satélite Geoestacionario Operacional Ambiental).

GOES-13 es el designado GOES-Este, localizado en 75° W sobre el ecuador geográfico.

PNN: Parque Nacional Natural

SFF: Santuario de Fauna y Flora



ALERTA ROJA. PARA TOMAR ACCIÓN Advierte a los sistemas de prevención y atención de desastres sobre la amenaza que puede ocasionar un fenómeno con efectos adversos sobre la población, el cual requiere la atención inmediata por parte de la población y de los cuerpos de atención y socorro. Se emite una alerta sólo cuando la identificación de un evento extraordinario indique la probabilidad de amenaza inminente y cuando la gravedad del fenómeno implique la movilización de personas y equipos, interrumpiendo el normal desarrollo de sus actividades cotidianas.



ALERTA NARANJA. PARA PREPARARSE Indica la presencia de un fenómeno. No implica amenaza inmediata y como tanto es catalogado como un mensaje para informarse y prepararse. El aviso implica vigilancia continua ya que las condiciones son propicias para el desarrollo de un fenómeno, sin que se requiera permanecer alerta.



ALERTA AMARILLA. PARA INFORMARSE Es un mensaje oficial por el cual se difunde información. Por lo regular se refiere a eventos observados, reportados o registrados y puede contener algunos elementos de pronóstico a manera de orientación. Por sus características pretéritas y futuras difiere del aviso y de la alerta, y por lo general no está encaminado a alertar sino a informar.

CONDICIONES NORMALES Indica que no existe ninguna clase de alerta para la región o zona mencionada.

OMAR FRANCO | Director General

CHRISTIAN EUSCÁTEGUI | Jefe Oficina del Servicio de Pronósticos y Alertas

Profesionales de Turno:

Claudia CONTRERAS, Viviana CHIVATÁ, Sonia BERMÚDEZ, Anita VEGA,
Diego SUÁREZ, Cristian ARANGO y Juan BARRIOS.

<http://www.ideam.gov.co>

Correos electrónicos: servicio@ideam.gov.co, alertas@ideam.gov.co

Calle 25D # 96B - 70, Piso 3. Bogotá, D.C., Colombia.

Teléfono: 3075625 Ext. 1334-1336.

Síguenos en:

