

INFORME TÉCNICO

DIARIO Nº 305

El IDEAM comunica al Sistema Nacional de Gestión del Riesgo (SNGR) y al Sistema Nacional Ambiental (SINA).

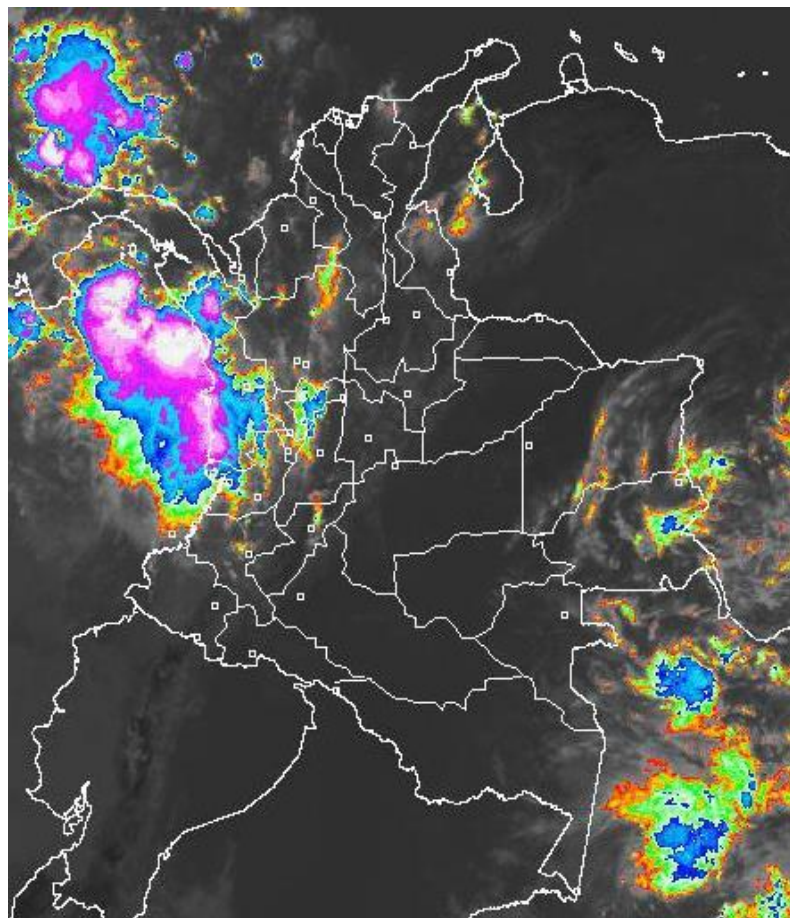
Bogotá D. C., lunes 31 de octubre de 2016.

Hora de actualización:
11:56 a. m. HLC



IMAGEN SATELITAL

Canal Infrarrojo | 31 de Octubre de 2016 | Hora 9:15 a. m. HLC



CONDICIONES HIDROMETEOROLÓGICAS ACTUALES

En las última horas se han presentado condiciones de cielo parcialmente nublado y predominio de condiciones secas en amplios sectores del territorio nacional, salvo por algunas precipitaciones de carácter fuerte y con actividad eléctrica en diversos sectores del departamento de Chocó y litoral vallecaucano. En la tarde y noche se prevén lluvias en diversos sectores de la región Caribe, centro y norte de las regiones Pacífica y Andina, y al oriente del país en sectores de Vichada, Guainía, Vaupés y Amazonas.



Consulte todos los días el pronóstico del tiempo y las alertas hidrometeorológicas vigentes del IDEAM, en un formato de calidad. Alrededor de las 7:30 a. m. está a disposición del público en www.ideam.gov.co.

Se puede ver también en dispositivos móviles **AQUÍ**





LO MÁS DESTACADO

LLUVIAS REGISTRADAS EN LAS ÚLTIMAS 24 HORAS

- Aunque en las últimas 24 horas se presentó un descenso considerable de las precipitaciones, en amplios sectores de las regiones Pacífica y Andina se registraron valores considerables, cuyo máximo valor se presentó en **Bahía Solano (Chocó), con 258.0 mm.**

ALERTA ROJA

- Por niveles altos de los ríos que drenan directamente al Océano Pacífico en el Valle del Cauca.
- Por amenaza alta de deslizamientos de tierra detonados por lluvias, en sectores inestables o de alta pendiente, localizados en el municipio de Copacabana (Antioquia), e igualmente en sectores aislados del Chocó.

ALERTA NARANJA

- Por niveles altos en la cuenca del río Atrato, así como para las cuencas de los ríos San Juan de Atrato y Baudó.
- Por amenaza moderada de deslizamientos de tierra detonados por lluvias, en sectores inestables o de alta pendiente, localizados en algunos sectores de las regiones Andina, Caribe, Orinoquía y Pacífica.
- Por moderada posibilidad de incendios de la cobertura vegetal en algunos municipios de las regiones Caribe, Andina y Amazónica.
- Por tiempo lluvioso en el Océano Pacífico.

ALERTA AMARILLA

- Por pleamar y tiempo lluvioso en el Océano Pacífico colombiano.
- Por tiempo lluvioso en el Mar Caribe colombiano.
- Por probabilidad de incrementos importantes en los ríos del Urabá Antioqueño.
- Por probabilidad de crecientes súbitas en los ríos de alta montaña en el departamento de Antioquia.

PRONÓSTICO CONDICIONES METEOROLÓGICAS ESPECIALES

ÁREA DEL VOLCÁN GALERAS

Se estima que durante gran parte de la jornada se presente tiempo seco, aunque al finalizar el día se incrementará la nubosidad.

EL SERVICIO GEOLÓGICO COLOMBIANO reporta en nivel AMARILLO (III): CAMBIOS EN EL COMPORTAMIENTO DE LA ACTIVIDAD VOLCÁNICA. Lat:1.55 Lon:-77.37

ELEVACIÓN (pies)	DIRECCIÓN	VELOCIDAD	
		NUDOS	Km/h
10,000	SUROESTE	0 - 5	0 - 9
18,000	SURESTE	5 - 10	9 - 18
24,000	ESTE	10 - 15	18 - 27
30,000	NORESTE	15 - 20	27 - 36

ÁREA DEL VOLCÁN NEVADO DEL HUILA

Cielo entre parcialmente nublado y nublado con lluvias después del mediodía, inclusive no se descartan tormentas eléctricas.

EL SERVICIO GEOLÓGICO COLOMBIANO reporta en nivel AMARILLO (III): CAMBIOS EN EL COMPORTAMIENTO DE LA ACTIVIDAD VOLCÁNICA. Lat:2.92 Lon:-76.05

ELEVACIÓN (pies)	DIRECCIÓN	VELOCIDAD	
		NUDOS	Km/h
10,000	NOROESTE	0 - 5	0 - 9
18,000	SURESTE	5 - 10	9 - 18
24,000	NORESTE	10 - 15	18 - 27
30,000	NORESTE	15 - 20	27 - 36

ÁREA DEL VOLCÁN CERRO MACHÍN

Se estima que durante gran parte de la jornada se presente tiempo seco, aunque al finalizar el día se incrementará la nubosidad.

EL SERVICIO GEOLÓGICO COLOMBIANO reporta en nivel AMARILLO (III): CAMBIOS EN EL COMPORTAMIENTO DE LA ACTIVIDAD VOLCÁNICA. Lat:4.80 Lon:-75.62

ELEVACIÓN (pies)	DIRECCIÓN	VELOCIDAD	
		NUDOS	Km/h
10,000	SUROESTE	0 - 5	0 - 9
18,000	SURESTE	0 - 5	0 - 9
24,000	NORESTE	5 - 10	9 - 18
30,000	NORESTE	5 - 10	9 - 18

ÁREA DEL VOLCÁN NEVADO DEL RUIZ

Predominarán las condiciones cubiertas con precipitaciones entre ligeras y moderadas. No se descarta la posibilidad de actividad eléctrica.

EL SERVICIO GEOLÓGICO COLOMBIANO reporta en nivel AMARILLO (III): CAMBIOS EN EL COMPORTAMIENTO DE LA ACTIVIDAD VOLCÁNICA. Lat:4.89 Lon:-75.32

ELEVACIÓN (pies)	DIRECCIÓN	VELOCIDAD	
		NUDOS	Km/h
10,000	SUROESTE	0 - 5	0 - 9
18,000	NORESTE	0 - 5	0 - 9
24,000	ESTE	5 - 10	9 - 18
30,000	ESTE	5 - 10	9 - 18

ÁREA DEL COMPLEJO VOLCÁNICO CHILES-CERRO NEGRO DE

Se estima que durante gran parte de la jornada se presente tiempo seco, aunque al finalizar el día se incrementará la nubosidad.

EL SERVICIO GEOLÓGICO COLOMBIANO reporta en nivel AMARILLO (III): CAMBIOS EN EL COMPORTAMIENTO DE LA ACTIVIDAD VOLCÁNICA. Lat:0.81-Lon:77.93 Lat:0.76 Lon:-77.95

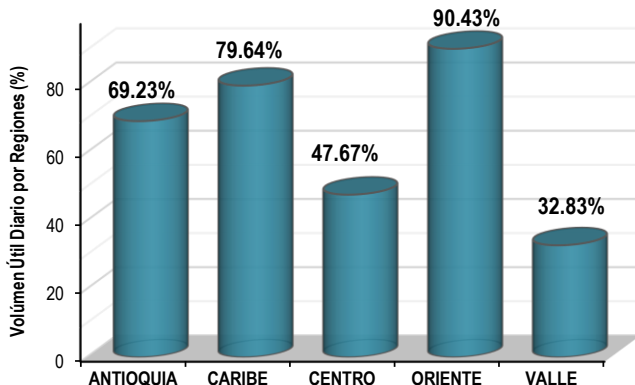
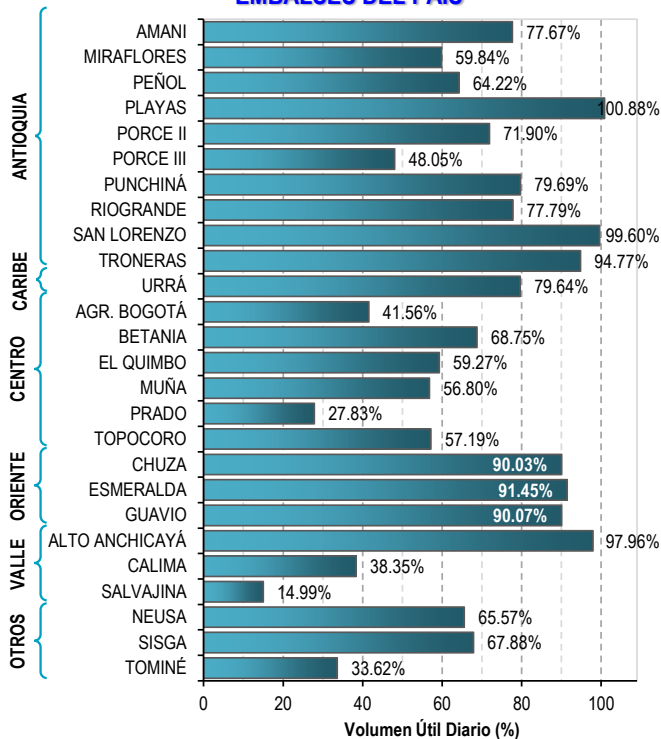
ELEVACIÓN (pies)	DIRECCIÓN	VELOCIDAD	
		NUDOS	Km/h
10,000	SURESTE	0 - 5	0 - 9
18,000	SURESTE	0 - 5	0 - 9
24,000	VARIABLE	0 - 5	0 - 9
30,000	NORESTE	10 - 15	18 - 27

ESTADO DE LOS EMBALSES

A continuación se relaciona el volumen útil diario de los principales embalses del país (expresado en porcentaje), de acuerdo con la información reportada por XM S.A. E.S.P en la siguiente dirección electrónica:

<http://ido.xm.com.co/ido/SitePages/hidrologia.aspx?q=reservas>

VOLUMEN ÚTIL DIARIO EN LOS PRINCIPALES EMBALSES DEL PAÍS



Para estar informado diariamente de lo que pasa con el **pronóstico del tiempo y las alertas.**

Síguenos en Twitter
@IDEAMColombia



PRECIPITACIONES

A continuación se relacionan los municipios donde en las últimas 24 horas se registraron precipitaciones iguales o superiores a 30.0 mm.

DEPARTAMENTO	MUNICIPIO
ANTIOQUIA	Carepa (59.6), Turbo (41.0).
CALDAS	Samaná(50.0).
CHOCÓ	Bahía Solano (258.0) , Istmina (90.0), Medio San Juan (88.0).
LA GUAJIRA	Urumita (37.5).
NARIÑO	Guamaltán (45.9).
NORTE DE SANTANDER	Toledo (34.0).
SANTANDER	Guadalupe (54.0), Suaita (47.5), Contratación (32.0).
VALLE DEL CAUCA	Buenaventura (91.0).

Para estar informado diariamente de lo que pasa con el **pronóstico del tiempo y las alertas.**

Síguenos en Twitter
@IDEAMColombia



TEMPERATURAS MÁXIMAS

A continuación se relacionan los municipios donde en las últimas 24 horas se registraron temperaturas iguales o superiores a 35.0 °C.

DEPARTAMENTO	MUNICIPIO
ATLÁNTICO	Manatí (35.4).
CASANARE	Tauramena (35.2).
CESAR	Bosconia (36.6).
CUNDINAMARCA	Jerusalén (35.2), Puerto Salgar (35.2).
HUILA	Villavieja (36.4).
LA GUAJIRA	Maicao (35.6), Riohacha (35.0).
SANTANDER	Puerto Parra (37.0), Capitanejo (35.0).
TOLIMA	Natagaima (36.8), Valle de San Juan (35.0).



PRONÓSTICO METEOROLÓGICO



Lunes 31 de octubre y martes 01 de noviembre de 2016

REGIÓN	PRONÓSTICO
<p>SABANA DE BOGOTÁ</p>	<p>LUNES. Al inicio de la mañana se advierte abundante nubosidad con probabilidad de lloviznas dispersas y ocasionales al suroriente de la ciudad, después de media mañana nubosidad variada con predominio de tiempo seco. En horas de la tarde se estima nubosidad variada con lluvias de variada intensidad, especialmente sobre zonas del oriente, occidente y norte de la ciudad y de la Sabana. Hacia la noche se estima disminución de la nubosidad, con lloviznas hacia el occidente y norte de la ciudad y la sabana. predominio de tiempo seco en el resto del área.</p> <p>MARTES. La jornada mantendrá cielo entre parcial y mayormente cubierto, lluvias de variada intensidad en amplios sectores de la ciudad y la sabana en horas de la tarde. Durante la noche probabilidad de lloviznas o lluvias ligeras.</p>
<p>CARIBE</p>	<p>LUNES. En la mañana se prevé cielo entre parcial a mayormente cubierto con lluvias al sur y en el litoral de Bolívar, sur de Sucre, sectores de Córdoba e inmediaciones de la Sierra Nevada de Santa Marta. En la tarde se espera cielo mayormente cubierto sobre gran parte de la región con precipitaciones de variada intensidad sobre sectores de Cesar, Bolívar, Magdalena, Sucre y Córdoba. Probabilidad de actividad eléctrica; lluvias menos fuertes sobre La Guajira. En la noche se espera cielo parcialmente cubierto con precipitaciones sobre el sur de Bolívar, norte de Magdalena y Cesar; lluvias menos fuertes sobre Córdoba y Sucre.</p> <p>MARTES. Se esperan lluvias de moderadas a fuertes en las inmediaciones de la sierra Nevada de Santa Marta, Sur de Bolívar, Córdoba, sectores de Sucre y Urabá. Probabilidad de actividad eléctrica.</p>
<p>ARCHIPIÉLAGO DE SAN ANDRÉS, PROVIDENCIA Y SANTA CATALINA</p>	<p>LUNES. Nubosidad variada con probabilidad de lloviznas dispersas. Por la tarde se espera cielo parcialmente cubierto con predominio de tiempo seco en las primeras horas, hacia mediados de la tarde se prevé aumento de la nubosidad y no se descartan lluvias dispersas y ocasionales. En la noche condiciones seminubladas con probabilidad de algunas precipitaciones de carácter ligero.</p> <p>MARTES. Probabilidad de precipitaciones dispersas son estimadas a lo largo de la jornada.</p>
<p>MAR CARIBE</p>	<p>LUNES. El mar Caribe nacional presentará nubosidad variada con lluvias de ligeras a moderadas al occidente y sobre el litoral central. Predominaran condiciones secas en el resto del área.</p> <p>MARTES. Lluvias de variada intensidad son estimadas especialmente hacia el occidente del Caribe nacional.</p>





PRONÓSTICO METEOROLÓGICO



Lunes 31 de octubre y martes 01 de noviembre de 2016

REGIÓN	PRONÓSTICO
ANDINA	<p>LUNES. En horas de la mañana cielo entre parcial a mayormente cubierto, con lluvias en las primeras horas en zonas de Norte de Santander, Caldas, noroccidente de Tolima y sectores de Antioquia. Predominio de tiempo seco para el resto del área. En la tarde se espera aumento de nubosidad con lluvias sobre el sur de Santander, Norte de Santander, Cundinamarca, Boyacá y Antioquia; precipitaciones menos fuertes sobre Caldas, Risaralda, Quindío, Tolima y Huila. Hacia la noche se intensificarán las lluvias en Santander, Norte de Santander, norte de Cundinamarca, norte y occidente de Boyacá y Antioquia.</p> <p>MARTES. La jornada mantendrá abundante nubosidad con precipitaciones de moderadas a fuertes especialmente, en horas de la tarde y noche en zonas de Santander, Norte de Santander, norte de Cundinamarca, Boyacá, Antioquia y Caldas.</p>
INSULAR PACÍFICA	<p>LUNES. Se estima cielo entre parcial a mayormente cubierto con precipitaciones de variada intensidad en Gorgona en horas de la mañana, mediados de la tarde y primeras horas de la noche. En Malpelo predominara tiempo seco.</p> <p>MARTES. Lluvias de variada intensidad son estimadas especialmente en Gorgona. En Malpelo se espera predominio de tiempo seco.</p>
PACÍFICA	<p>LUNES. En la mañana se espera cielo cubierto con lluvias intensas y actividad eléctrica sobre Chocó y en el litoral de Valle del Cauca; lluvias de menor intensidad al occidente de Cauca. En la tarde se prevé nubosidad variada con lluvias sobre Chocó, Valle del Cauca y Cauca; lluvias menos fuertes en Nariño. Durante la noche cielo entre parcial y mayormente cubierto con lluvias en el occidente de Chocó, costas de Valle del Cauca y Cauca; lloviznas en Nariño.</p> <p>MARTES. En el área son estimadas condiciones nubladas con lluvias de moderadas a fuertes en gran parte del área, especialmente en Chocó donde se espera presencia de actividad eléctrica.</p>
OCEANO PACÍFICO	<p>LUNES. Cielo mayormente cubierto con presencia de lluvias de moderadas a fuertes, en algunos casos acompañadas de tormentas eléctricas en el área, especialmente en horas de la madrugada, mañana y mediados de la tarde.</p> <p>MARTES. Lluvias de moderadas a fuertes y probabilidad de actividad eléctrica se esperan en el norte y centro del área oceánica nacional.</p>

Planeando tu día? Descarga YA y conoce...



Consúltalo a diario y únete a la Cultura del Pronóstico del IDEAM

Disponible para



PRONÓSTICO METEOROLÓGICO



Lunes 31 de octubre y martes 01 de noviembre de 2016

REGIÓN	PRONÓSTICO
<p>ORINOQUIA</p>	<p>LUNES. A lo largo de la región se espera cielo parcialmente cubierto con predominio de tiempo seco. No se descartan lluvias sobre el suroriente de Vichada a mediados de la mañana. En la tarde se estiman precipitaciones en zonas de Meta, Vichada y a lo largo del piedemonte llanero. Hacia la noche se espera nubosidad variada con lluvias sobre el nororiente de Vichada y norte de Arauca.</p> <p>MARTES. Cielo entre parcial a mayormente cubierto con lluvias dispersas en zonas del norte de Vichada, occidente de Arauca, y zonas de Meta.</p>
<p>AMAZONIA</p>	<p>LUNES. En horas de la mañana cielo seminublado con predominio de tiempo seco en gran parte de la región, salvo en Guainía donde se advierte mayor nubosidad y lluvias de ligeras a moderadas. En la tarde cielo entre parcial y mayormente cubierto con lluvias en sectores de Amazonas, Guainía, Vaupés y Putumayo. Por la noche prevalecerá el tiempo seco salvo por algunas precipitaciones dispersas hacia el trapecio amazónico y zonas del oriente de Vaupés y Guainía.</p> <p>MARTES. Predominio de cielo cubierto a lo largo de la jornada, con lluvias en zonas de Guainía, Guaviare, zonas de Caquetá y Amazonas.</p>

Planeando tu día?
 Descarga YA y conoce...



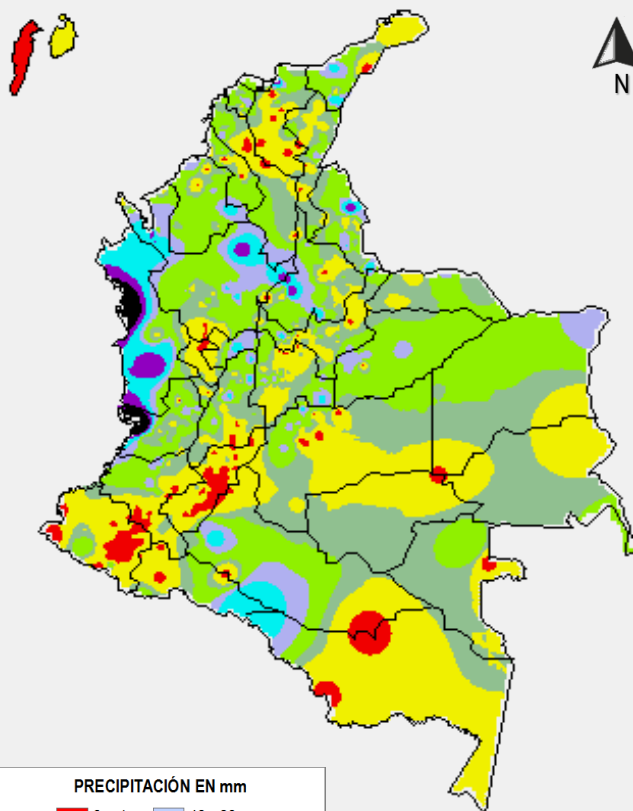
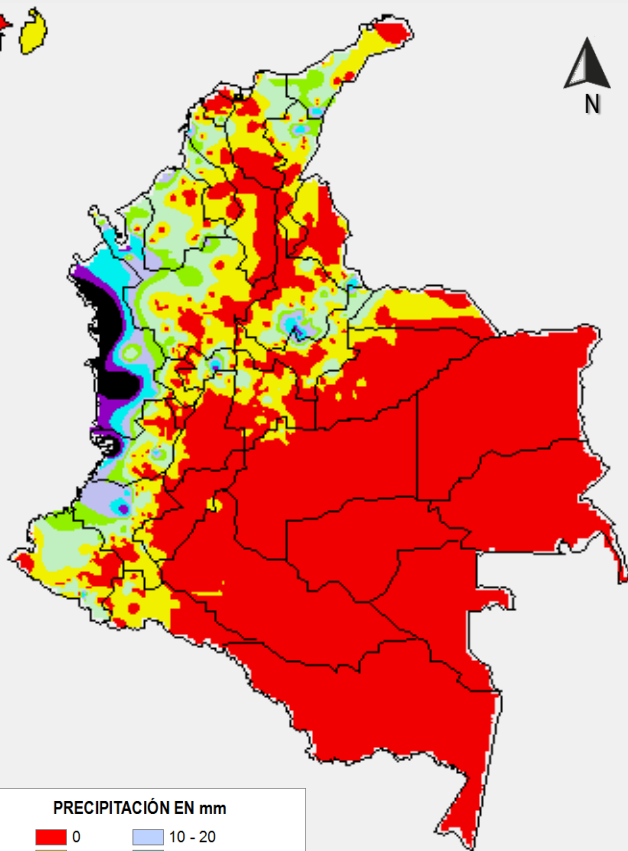
Consúltalo a diario y únete a
 la Cultura del Pronóstico del IDEAM

Disponible para  

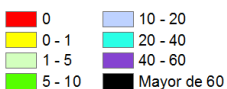
MAPAS DE PRECIPITACIÓN

Precipitación diaria: desde las 7:00 a. m. del día domingo 30 de octubre hasta las 7:00 a. m. del día lunes 31 de octubre de 2016.

Precipitación de los últimos 3 días: desde las 7:00 a. m. del día viernes 28 de octubre hasta las 7:00 a. m. del día lunes 31 de octubre de 2016.

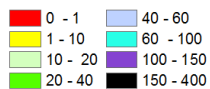


PRECIPITACIÓN EN mm



1 milímetro de precipitación equivale a 1 litro de lluvia por m²

PRECIPITACIÓN EN mm



1 milímetro de precipitación equivale a 1 litro de lluvia por m²

ALERTAS VIGENTES E INFORMACIÓN ADICIONAL

Para mayor información sobre el pronóstico del estado del tiempo, informes técnicos diarios, comunicados especiales, mapas diarios de temperaturas máximas y mínimas e información diaria de precipitación se sugiere consultar los siguientes enlaces:

- [MAPA DIARIO DE TEMPERATURA MÁXIMA.](#)
- [MAPA DIARIO DE TEMPERATURA MÍNIMA.](#)
- [INFORMACIÓN DIARIA DE PRECIPITACIÓN Y TEMPERATURA DE LOS PRINCIPALES AEROPUERTOS DEL PAÍS.](#)
- [MOAICO MAPAS DE PRECIPITACIÓN DIARIA EN MILÍMETROS.](#)

ALERTAS POR NIVELES DE LOS RÍOS

REGIÓN CARIBE

SITIOS PARA LOS CUALES SE GENERA LA ALERTA

ALERTA NARANJA

NIVELES CON FLUCTUACIONES MODERADAS EN LA CUENCA DEL RÍO ATRATO

Durante los últimos ocho días, se han registrado moderadas fluctuaciones en el río Atrato a la altura de Quibdó, en las poblaciones ribereñas en la parte media y baja de la cuenca igualmente se registran moderadas fluctuaciones, 'pero sin alcanzar los altos niveles de hace casi dos semanas. El IDEAM recomienda a las autoridades Locales y Regionales de Gestión del Riesgo y la ciudadanía en general, continúen atentos al comportamiento y variación de los niveles del río Atrato, especialmente en los municipios de Quibdó y Vigía del Fuerte (Antioquia), teniendo en cuenta que los niveles se encuentran aún altos y afectando algunos sectores ribereños.

REGIÓN PACÍFICA

SITIOS PARA LOS CUALES SE GENERA LA ALERTA

ALERTA NARANJA

FLUCTUACIONES MODERADAS EN LOS RÍOS SAN JUAN Y BAUDO.

Estos ríos de la región Pacífica y que drenan directamente al Océano Pacífico, han reportado continuas fluctuaciones de nivel, pero sin alcanzar durante la última semana los altos niveles que ocasionaron situaciones de emergencia en los municipios de Condoto, Novita, Sipí, Istmina, Alto y Bajo Baudó. Se espera que se mantengan las variaciones moderadas en los niveles de estos ríos, con valores que oscilan en el rango de medios a altos respecto a los promedios históricos mensuales para el mes de octubre.

ALERTAS POR NIVELES DE LOS RÍOS

REGIÓN CARIBE

SITIOS PARA LOS CUALES SE GENERA LA ALERTA

ALERTA NARANJA

ASCENSO EN LOS NIVELES DE LA PARTE BAJA DE LA CUENCA DEL RÍO CAUCA

Durante los últimos ocho días se ha reportado un incremento moderado cercano a los 50 cm., en la parte baja del río Cauca, lo que ha situado el nivel del río Cauca en el sector entre los municipios de San Jacinto (Bolívar) y Guaranda (Sucre), y monitoreados en la estación de Las Varas. El IDEAM recomienda a las autoridades de Gestión del Riesgo tanto Locales como Regionales y a la población en general asentada en las riberas del río Cauca, estén atentos al continuo ascenso en los niveles.

REGIÓN CARIBE

SITIOS PARA LOS CUALES SE GENERA LA ALERTA

ALERTA AMARILLA

PROBABILIDAD INCREMENTOS IMPORTANTES EN LOS RÍOS DEL URABÁ ANTIOQUEÑO

Se mantiene esta alerta dadas las lluvias que se han registrado sobre sectores de la región de Urabá, las cuales podrían generar incrementos importantes en los niveles de los ríos que desembocan en el Golfo de Urabá, tales como los ríos León, Chigorodó, Mulatos, Carepa, Apartadó, Vijagüal, Zungo, Riogrande, Guadualito, Currulao y Turbo. El IDEAM recomienda a la población en general estar atentos a las fluctuaciones en los niveles de los ríos, quebradas, caños y arroyos de la región.

REGIÓN ANDINA

SITIOS PARA LOS CUALES SE GENERA LA ALERTA

ALERTA AMARILLA

PROBABILIDAD DE CRECIENTES SÚBITAS EN LOS RÍOS DE ALTA MONTAÑA DEL DEPARTAMENTO DE ANTIOQUIA

Se mantiene esta alerta dadas las lluvias que se han registrado en el departamento de Antioquía, las cuales se prevé generen incrementos súbitos en ríos de alta pendiente, en especial los ríos Tarazá, Volcán, San José, Tenche, El Bagre y Nechí, y sus principales afluentes. El IDEAM recomienda las autoridades locales y a la población en general estar atentos ante la probabilidad de ocurrencia de crecientes súbitas en ríos de alta pendiente del departamento de Antioquia.

ALERTAS POR AMENAZAS DE INCENDIOS DE LA COBERTURA VEGETAL

ALERTA ROJA:

Amenaza Alta o muy alta de ocurrencia de incendios de la cobertura vegetal en zonas de bosques, cultivos y pastos, localizados en los siguientes municipios y sectores aledaños:

ALERTA NARANJA:

Amenaza moderada de ocurrencia de incendios de la cobertura vegetal en zonas de bosques, cultivos y pastos, localizados en los siguientes municipios y sectores aledaños:

REGIÓN CARIBE

ALERTA
NARANJA

SITIOS PARA LOS CUALES SE GENERA LA ALERTA

LA GUAJIRA: Barrancas y Hato Nuevo.
CÓRDOBA: Montería.

REGIÓN ANDINA

ALERTA
NARANJA

SITIOS PARA LOS CUALES SE GENERA LA ALERTA

TOLIMA: Purificación, Saldaña.

REGIÓN AMAZÓNICA

ALERTA
NARANJA

SITIOS PARA LOS CUALES SE GENERA LA ALERTA

CAQUETÁ: Solano.

ALERTAS POR AMENAZAS DE DESLIZAMIENTO

ALERTA ROJA:

Amenaza alta a muy alta por deslizamientos de tierra detonados por lluvias, localizados en los siguientes municipios:

ALERTA NARANJA:

Amenaza moderada por deslizamientos de tierra detonados por lluvias, localizados en los siguientes municipios:

REGIÓN CARIBE	
ALERTA NARANJA	SITIOS PARA LOS CUALES SE GENERA LA ALERTA
	MAGDALENA: Ciénaga, Santa Marta (Distrito Turístico Cultural y Zona Bananera).

REGIÓN ANDINA	
ALERTA ROJA	SITIOS PARA LOS CUALES SE GENERA LA ALERTA
	BOYACA: Puerto Boyacá CALDAS: Norcasia

REGIÓN ANDINA	
ALERTA NARANJA	SITIOS PARA LOS CUALES SE GENERA LA ALERTA
	ANTIOQUIA: Anorí, Carmen de Viboral, Cocorná, Copacabana, Granada, San Francisco, San Luis, Sonsón y Zaragoza. CALDAS: Samaná. QUINDIO: Génova SANTANDER. Chima, Contratación, Coromoro, Encino, Guadalupe, Puerto Parra, Simacota y Suaita.

REGIÓN ORINOQUIA	
ALERTA NARANJA	SITIOS PARA LOS CUALES SE GENERA LA ALERTA
	CASANARE: Aguazul y Tauramena. META: Villavicencio

ALERTAS POR AMENAZAS DE DESLIZAMIENTO

ALERTA ROJA:

Amenaza alta a muy alta por deslizamientos de tierra detonados por lluvias, localizados en los siguientes municipios:

ALERTA NARANJA:

Amenaza moderada por deslizamientos de tierra detonados por lluvias, localizados en los siguientes municipios:

REGIÓN PACÍFICA

SITIOS PARA LOS CUALES SE GENERA LA ALERTA

ALERTA ROJA

VALLE DEL CAUCA: Buenaventura
CHOCÓ: Alto Baudó (Pie de Pato), Bahía Solano (Mutis), Bojayá (Bellavista) y Nuquí.

REGIÓN PACÍFICA

SITIOS PARA LOS CUALES SE GENERA LA ALERTA

ALERTA NARANJA

CAUCA: Balboa, El Tambo, López y Timbiquí.
CHOCÓ: Bajo Baudó (Pizarro), Carmen del Darién (Curbaraó), Cértegui, Condoto, El Cantón del San Pablo (Managrù), El Litoral del San Juan (Docordó), Istmina, Juradó, Lloró, Medio Atrato (Beté), Medio Baudó (Boca de Pepé), Medio San Juan (Andagoya), Nóvita, Quibdó, Río Iró (Santa Rita), Riosucio, Tadó, Unión Panamericana (Animas).
NARIÑO: Barbacoas y Ricaurte.
VALLE DEL CAUCA: Bugalagrande, Caicedonia, Calima (El Darién), Sevilla y Tuluá.

SECTORES VIALES IDENTIFICADOS CON POTENCIALIDAD DE DESLIZAMIENTOS, LOS CUALES GENERAN ALERTAS

DEPARTAMENTO	SECTOR VIAL
ANTIOQUIA	Santuario - Cruce Ruta 45 (Caño Alegre) Medellín - Hoyo Rico
BOYACÀ	Santuario - Cruce Ruta 45 (Caño Alegre)
NARIÑO	Junín – Túquerres Tumaco - Junín
MAGDALENA	Santa Marta - Río Palomino
VALLE DEL CAUCA	Intersección Sena - Intersección Citronela Buenaventura - Cruce Ruta 40 (Loboguerrero)

ALERTAS METEOMARINA

OCÉANO PACIFICO

ALERTA NARANJA

POR TIEMPO LLUVIOSO

Persistirán lluvias entre moderadas y fuertes, incluso con actividad eléctrica a lo largo del océano Pacífico nacional, se estima las de mayor intensidad en el centro y norte del área y mar adentro principalmente en horas de la noche. Por lo que se recomienda a pescadores y usuarios de embarcaciones de poco calado consultar con las Capitanías de puerto para monitorear la evolución del fenómeno.

MAR CARIBE

ALERTA AMARILLA

SITIOS PARA LOS CUALES SE GENERA LA ALERTA

POR TIEMPO LLUVIOSO

Condiciones lluviosas en el centro y principalmente, al occidente del mar Caribe colombiano. Se estima que las lluvias sean entre moderadas y fuertes. Por lo que se recomienda a pescadores y usuarios de embarcaciones de poco calado consultar con las Capitanías de puerto para monitorear la evolución del fenómeno.

OCÉANO PACIFICO

ALERTA AMARILLA

SITIOS PARA LOS CUALES SE GENERA LA ALERTA

POR PLEAMAR

Hasta el próximo 4 de noviembre, para el litoral Pacífico colombiano, se espera una de las pleamares significativas del mes. Por lo anterior, se recomienda a los habitantes costeros a estar atentos a la evolución de dicho fenómeno.

°C: grados Celsius

m: metros

mm: milímetros

msnm: metros sobre nivel del mar

Km/h: kilómetros por hora

HLC: hora local colombiana

GOES: Geostationary Operational Environmental Satellites (Satélite Geoestacionario Operacional Ambiental).

GOES-13 es el designado GOES-Este, localizado en 75° W sobre el ecuador geográfico.

PNN: Parque Nacional Natural

SFF: Santuario de Fauna y Flora



ALERTA ROJA. PARA TOMAR ACCIÓN Advierte a los sistemas de prevención y atención de desastres sobre la amenaza que puede ocasionar un fenómeno con efectos adversos sobre la población, el cual requiere la atención inmediata por parte de la población y de los cuerpos de atención y socorro. Se emite una alerta sólo cuando la identificación de un evento extraordinario indique la probabilidad de amenaza inminente y cuando la gravedad del fenómeno implique la movilización de personas y equipos, interrumpiendo el normal desarrollo de sus actividades cotidianas.



ALERTA NARANJA. PARA PREPARARSE Indica la presencia de un fenómeno. No implica amenaza inmediata y como tanto es catalogado como un mensaje para informarse y prepararse. El aviso implica vigilancia continua ya que las condiciones son propicias para el desarrollo de un fenómeno, sin que se requiera permanecer alerta.



ALERTA AMARILLA. PARA INFORMARSE Es un mensaje oficial por el cual se difunde información. Por lo regular se refiere a eventos observados, reportados o registrados y puede contener algunos elementos de pronóstico a manera de orientación. Por sus características pretéritas y futuras difiere del aviso y de la alerta, y por lo general no está encaminado a alertar sino a informar.

CONDICIONES NORMALES Indica que no existe ninguna clase de alerta para la región o zona mencionada.

OMAR FRANCO | Director General

CHRISTIAN EUSCÁTEGUI | Jefe Oficina del Servicio de Pronósticos y Alertas

Profesionales de Turno:

Óscar MARTÍNEZ, Viviana CHIVATÁ, Sonia BERMÚDEZ, Leidy RODRÍGUEZ, Araminta VEGA y Alberto PARDO.

<http://www.ideam.gov.co>

Correos electrónicos: servicio@ideam.gov.co, alertas@ideam.gov.co

Calle 25D # 96B - 70, Piso 3. Bogotá, D.C., Colombia.

Teléfono: 3075625 Ext. 1334-1336.

Síguenos en:

