

INFORME TÉCNICO DIARIO N° 307

El IDEAM comunica al Sistema Nacional de Gestión del Riesgo (SNGR) y al Sistema Nacional Ambiental (SINA).

Bogotá D. C., miércoles 02 de noviembre de 2016.

Hora de actualización:
11:38 a. m. HLC



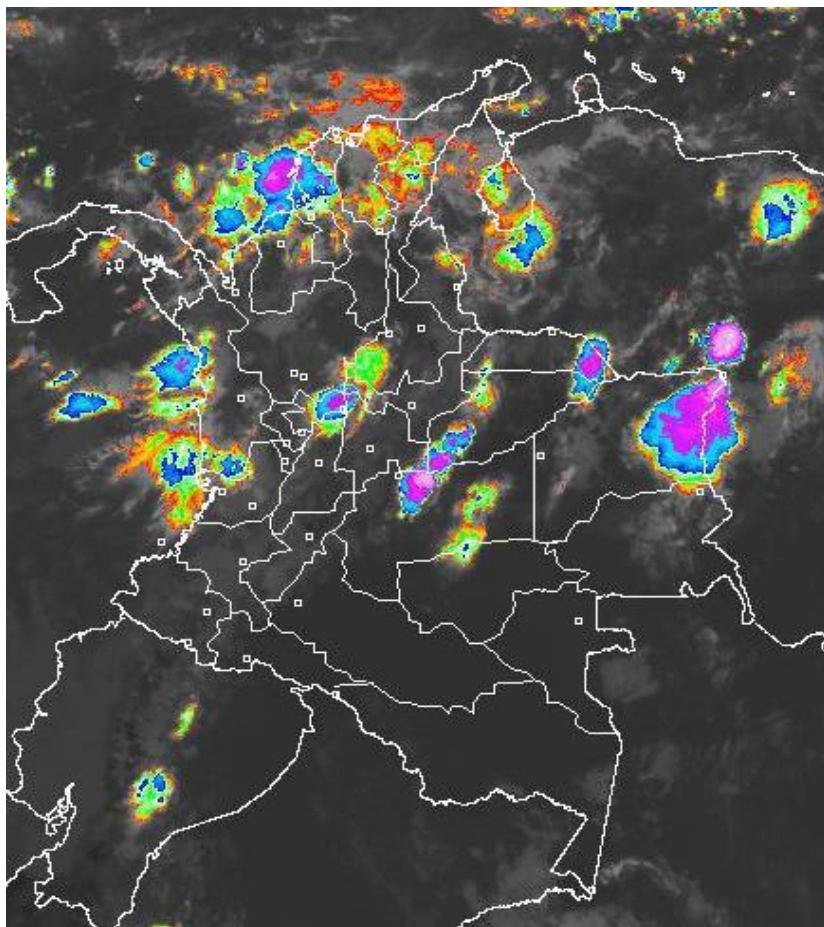
IDEAM Instituto de Hidrología
Meteorología y Estudios Ambientales
CII. 25D N° 96B-70

CONDICIONES HIDROMETEOROLÓGICAS ACTUALES

Durante horas de la mañana las lluvias se concentraron, principalmente, sobre la región Caribe, las precipitaciones más intensas con actividad eléctrica sobre Bolívar y La Guajira. Asimismo, precipitaciones se presentaron sobre occidente de Chocó y Valle, sur de Antioquia, oriente de Caldas, occidente de Santander y sectores de Vichada, Meta Casanare y Arauca. En la tarde y noche, se prevé fortalecimiento de la nubosidad y de las lluvias en amplios sectores del territorio colombiano, las precipitaciones más fuertes con actividad eléctrica son previstas sobre norte de Magdalena, Cesar, Antioquia, Boyacá, Cundinamarca, norte de Santander, Vichada y Piedemonte llanero.

IMAGEN SATELITAL

Canal Infrarrojo | 2 de Noviembre de 2016 | Hora 8:45 a. m. HLC



Consulte todos los días el pronóstico del tiempo y las alertas hidrometeorológicas vigentes del IDEAM, en un formato de calidad. Alrededor de las 7:30 a. m. está a disposición del público en www.ideam.gov.co.

Se puede ver también en dispositivos móviles **AQUÍ**





LO MÁS DESTACADO

LLUVIAS REGISTRADAS EN LAS ÚLTIMAS 24 HORAS

- Descenso considerable de las precipitaciones en las últimas 24 horas, las cuales se concentraron principalmente en las regiones Andina, Caribe y Pacífica. El máximo valor se presentó en el municipio de **Lourdes (Norte de Santander)**, con **130.0 mm**.

ALERTA ROJA

- Por amenaza alta de deslizamientos de tierra detonados por lluvias, en sectores inestables o de alta pendiente, localizados en el municipio de Copacabana (Antioquia), e igualmente en sectores aislados del Chocó.

ALERTA NARANJA

- Por niveles altos en las cuencas de los ríos San Juan de Atrato y Baudó. Igual condición para el río Atrato.
- Por niveles altos del río Cauca en sus cuencas media y baja.
- Por incremento de varias corrientes que descienden de la Sierra Nevada de Santa Marta; igual condición para los ríos Lebrija, Carare y Opón.
- Por amenaza moderada de deslizamientos de tierra detonados por lluvias, en sectores inestables o de alta pendiente, localizados en algunos sectores de las regiones Andina y Caribe.
- Por moderada posibilidad de incendios de la cobertura vegetal en algunos municipios de las regiones Caribe, Andina y Orinoquia.
- Por tiempo lluvioso en el Océano Pacífico.

ALERTA AMARILLA

- Por incrementos súbitos en varias corrientes en la cuenca del Catatumbo. Igual condición para el río Carare y sus principales afluentes.
- Por pleamar y tiempo lluvioso en el Océano Pacífico colombiano.
- Por tiempo lluvioso en el Mar Caribe colombiano.
- Por probabilidad de incrementos importantes en los ríos del Urabá Antioqueño.
- Por probabilidad de crecientes súbitas en los ríos de alta montaña en el departamento de Antioquia.

IMPORTANTE

En el departamento del Chocó se siguen presentando incrementos moderados de los ríos San Juan, Condoto, Tamañá, Bochoromá y Medio San Juan; las cotas de inundación han superado los niveles críticos, por lo cual se han presentado inundaciones en los siguientes municipios: Medio San Juan, Sipí, Istmina, Riosucio, Carmen del Darién, Juradó, Lloró, Bahía Solano, Atrato, Río Iró, Alto Baudó, Bajo Baudó, Quibdó, Tadó, Novita, Condoto y Litoral.

PRONÓSTICO CONDICIONES METEOROLÓGICAS ESPECIALES

ÁREA DEL VOLCÁN GALERAS

Durante las horas de la mañana y tarde se estima tiempo seco con cielo parcialmente cubierto. En la noche son previstas precipitaciones.

EL SERVICIO GEOLÓGICO COLOMBIANO reporta en nivel AMARILLO (III): CAMBIOS EN EL COMPORTAMIENTO DE LA ACTIVIDAD VOLCÁNICA. Lat:1.55 Lon:-77.37

ELEVACIÓN (pies)	DIRECCIÓN	VELOCIDAD	
		NUDOS	Km/h
10,000	NORTE	0 - 5	0 - 9
18,000	SURESTE	5 - 10	9 - 18
24,000	SURESTE	10 - 15	18 - 27
30,000	ESTE	5 - 10	9 - 18

ÁREA DEL VOLCÁN NEVADO DEL HUILA

Cielo entre parcialmente nublado y nublado con lluvias después del mediodía, inclusive no se descartan tormentas eléctricas.

EL SERVICIO GEOLÓGICO COLOMBIANO reporta en nivel AMARILLO (III): CAMBIOS EN EL COMPORTAMIENTO DE LA ACTIVIDAD VOLCÁNICA. Lat:2.92 Lon:-76.05

ELEVACIÓN (pies)	DIRECCIÓN	VELOCIDAD	
		NUDOS	Km/h
10,000	NORESTE	0 - 5	0 - 9
18,000	ESTE	5 - 10	9 - 18
24,000	SURESTE	5 - 10	9 - 18
30,000	NORTE	5 - 10	9 - 18

ÁREA DEL VOLCÁN CERRO MACHÍN

A lo largo de la jornada se pronostican condiciones nubosas con precipitaciones entre ligeras y moderadas.

EL SERVICIO GEOLÓGICO COLOMBIANO reporta en nivel AMARILLO (III): CAMBIOS EN EL COMPORTAMIENTO DE LA ACTIVIDAD VOLCÁNICA. Lat:4.80 Lon:-75.62

ELEVACIÓN (pies)	DIRECCIÓN	VELOCIDAD	
		NUDOS	Km/h
10,000	NORTE	0 - 5	0 - 9
18,000	NOROESTE	0 - 5	0 - 9
24,000	NORTE	0 - 5	0 - 9
30,000	NORESTE	0 - 5	0 - 9

ÁREA DEL VOLCÁN NEVADO DEL RUIZ

Cielo entre parcialmente cubierto y cubierto con lluvias a diferentes horas.

EL SERVICIO GEOLÓGICO COLOMBIANO reporta en nivel AMARILLO (III): CAMBIOS EN EL COMPORTAMIENTO DE LA ACTIVIDAD VOLCÁNICA. Lat:4.89 Lon:-75.32

ELEVACIÓN (pies)	DIRECCIÓN	VELOCIDAD	
		NUDOS	Km/h
10,000	NORESTE	0 - 5	0 - 9
18,000	NOROESTE	0 - 5	0 - 9
24,000	NOROESTE	0 - 5	0 - 9
30,000	ESTE	0 - 5	0 - 9

ÁREA DEL COMPLEJO VOLCÁNICO CHILES-CERRO NEGRO DE

Durante las horas de la mañana y tarde se estima tiempo seco con cielo parcialmente cubierto. En la noche son previstas precipitaciones.

EL SERVICIO GEOLÓGICO COLOMBIANO reporta en nivel AMARILLO (III): CAMBIOS EN EL COMPORTAMIENTO DE LA ACTIVIDAD VOLCÁNICA. Lat:0.81-Lon:77.93 Lat:0.76 Lon:-77.95

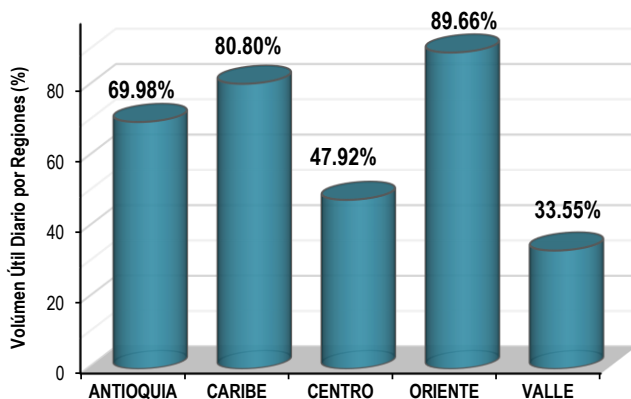
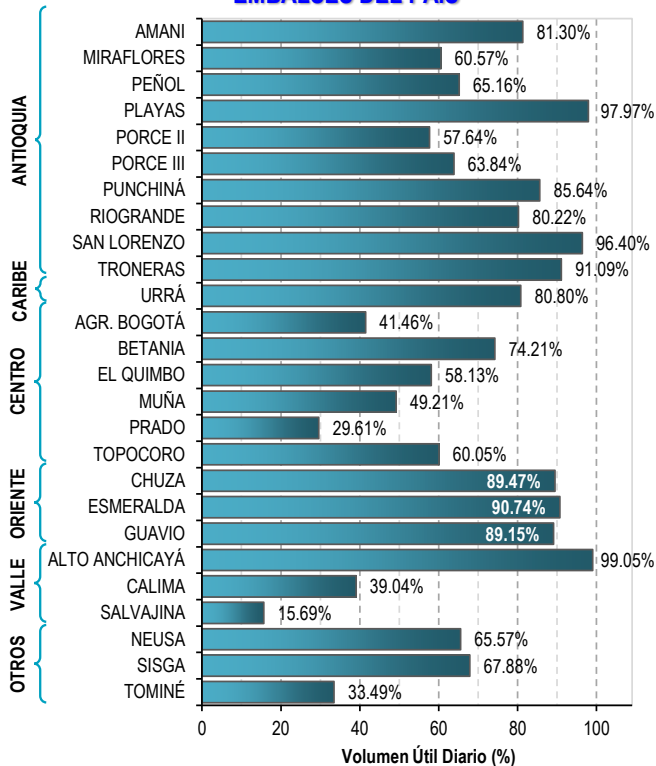
ELEVACIÓN (pies)	DIRECCIÓN	VELOCIDAD	
		NUDOS	Km/h
10,000	NORESTE	0 - 5	0 - 9
18,000	SURESTE	5 - 10	9 - 18
24,000	SURESTE	10 - 15	18 - 27
30,000	NORESTE	5 - 10	9 - 18

ESTADO DE LOS EMBALSES

A continuación se relaciona el volumen útil diario de los principales embalses del país (expresado en porcentaje), de acuerdo con la información reportada por XM S.A. E.S.P en la siguiente dirección electrónica:

<http://ido.xm.com.co/ido/SitePages/hidrologia.aspx?q=reservas>

VOLÚMEN ÚTIL DIARIO EN LOS PRINCIPALES EMBALSES DEL PAÍS



Para estar informado diariamente de lo que pasa con el pronóstico del tiempo y las alertas.

Síguenos en Twitter @IDEAMColombia



PRECIPITACIONES

A continuación se relacionan los municipios donde en las últimas 24 horas se registraron precipitaciones iguales o superiores a 30.0 mm.

DEPARTAMENTO	MUNICIPIO
ANTIOQUIA	Sonsón (62.0), Caramanta (40.0).
ATLÁNTICO	Piojó (50.2)
BOLÍVAR	Córdoba (35.0).
CALDAS	Manizales (31.9).
CAUCA	Puracé (45.0), Puerto Tejada (40.0).
CESAR	Astrea (66.0), La Gloria (47.0), Valledupar (45.0), Curumaní (38.5), Bosconia (30.0).
CUNDINAMARCA	Bogotá D. D. (57.2).Sibaté (34.7).
CHOCÓ	San José del Palmar (44.4), Quibdó (41.7).
HUILA	Colombia (30.0).
LA GUAJIRA	Hatonuevo (87.9), Maicao (69.0)
MAGDALENA	Ciénaga (66.4), Fundación (55.4), Pivijay (40.0), Puebloviejo (30.0).
NARIÑO	Leiva (30.0).
NORTE DE SANTANDER	Lourdes (130.0) , Salazar de las Palmas (54.2), Sardinata (53.2).
SANTANDER	Barrancabermeja (39.5).
SUCRE	Sucre (45.0), San Benito Abad (41.0), Majagual (40.0).

Para estar informado diariamente de lo que pasa con el **pronóstico del tiempo y las alertas**.

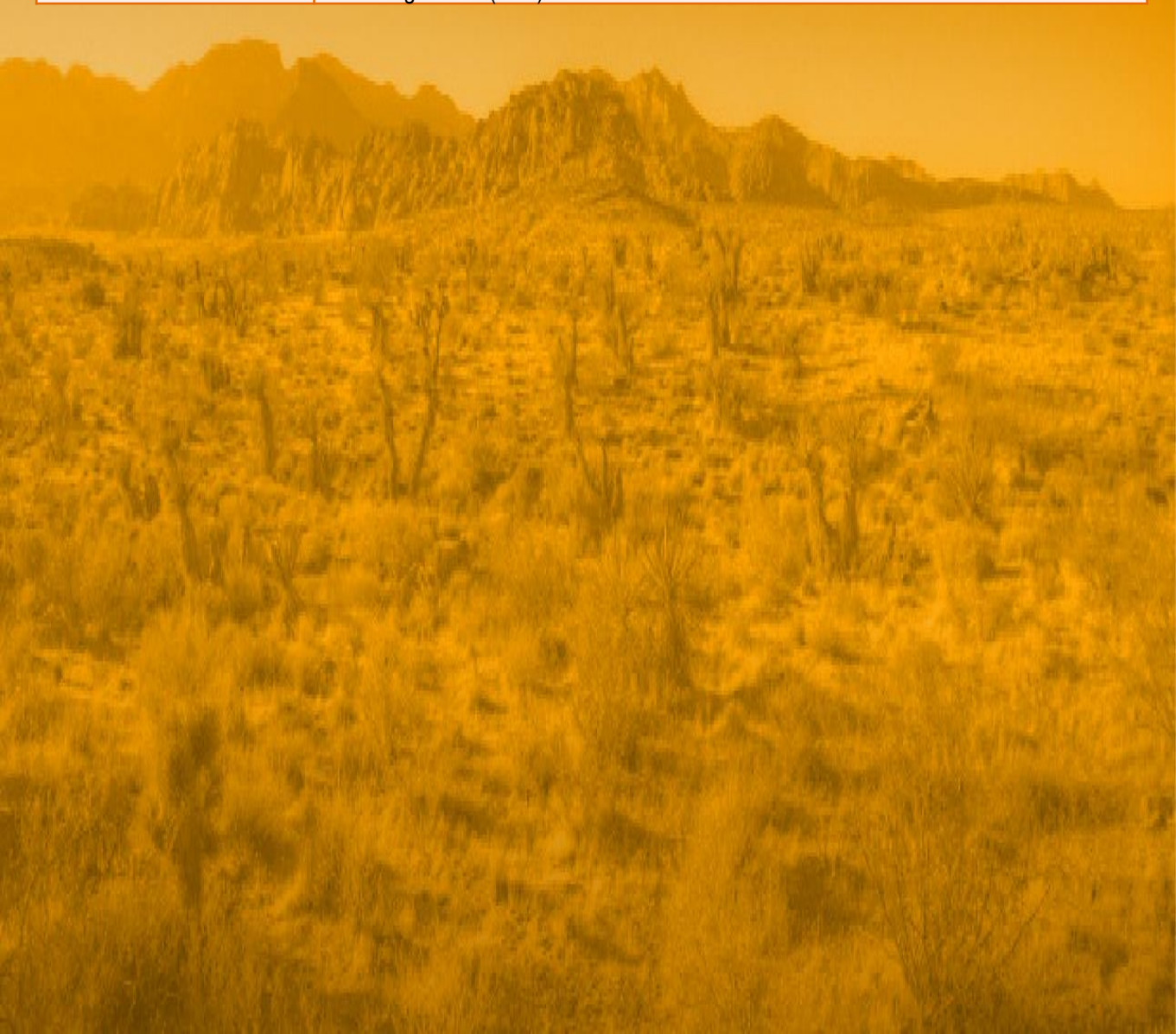
Síguenos en Twitter
@IDEAMColombia



TEMPERATURAS MÁXIMAS

A continuación se relacionan los municipios donde en las últimas 24 horas se registraron temperaturas iguales o superiores a 35.0 °C.

DEPARTAMENTO	MUNICIPIO
CAQUETÁ	Solano (35.6), San José del Fragua (35.4).
CUNDINAMARCA	Jerusalén (35.8).
GUAVIARE	San José del Guaviare (35.0).
LA GUAJIRA	Maicao (35.2).
PUTUMAYO	Puerto Leguizamo (35.4).





PRONÓSTICO METEOROLÓGICO



Miércoles 02 y jueves 03 de noviembre de 2016

REGIÓN	PRONÓSTICO
<p>SABANA DE BOGOTÁ</p>	<p>MIÉRCOLES. En horas de la mañana se prevé cielo entre parcial y mayormente cubierto con predominio de tiempo seco. En horas de la tarde se estima incremento de la nubosidad con lluvias de variada intensidad, especialmente, sobre zonas del oriente y norte de la ciudad y de la Sabana. Probabilidad de tormentas eléctricas. En la noche se estima cielo mayormente cubierto con lloviznas hacia el occidente y norte de la ciudad y la sabana. predominio de tiempo seco en el resto del área.</p> <p>JUEVES. Se estiman lluvias de variada intensidad en amplios sectores de la ciudad y la sabana, especialmente, en horas de la tarde. Durante la noche probabilidad de lloviznas o lluvias ligeras.</p>
<p>CARIBE</p>	<p>MIÉRCOLES. Cielo mayormente cubierto con lluvias en amplios sectores de la región, las más fuertes con actividad eléctrica se esperan sobre norte de Sucre, Bolívar, Magdalena, Cesar y sur de La Guajira. En la tarde se espera cielo mayormente cubierto sobre gran parte de la región con precipitaciones de variada intensidad sobre sectores de Cesar, Bolívar, Magdalena, Sucre y Córdoba. Probabilidad de actividad eléctrica; lluvias menos fuertes sobre La Guajira y Atlántico.</p> <p>En la noche se espera cielo parcialmente cubierto con precipitaciones sobre el sur de Bolívar, norte de Magdalena y Cesar; lluvias menos fuertes sobre Córdoba y Sucre.</p> <p>JUEVES. A lo largo de la jornada se esperan lluvias de moderadas a fuertes en las inmediaciones de la sierra Nevada de Santa Marta, Sur de Bolívar, Córdoba, sectores de Sucre y Cesar, las lluvias de mayor intensidad son estimadas hacia finales de la tarde y en la noche. Probabilidad de actividad eléctrica.</p>
<p>ARCHIPIÉLAGO DE SAN ANDRÉS, PROVIDENCIA Y SANTA CATALINA</p>	<p>MIÉRCOLES. En horas de la mañana se prevé cielo parcialmente nublado con predominio de tiempo seco. Por la tarde se esperan condiciones seminubladas con probabilidad de algunas precipitaciones de carácter ligero. En la noche se estima cielo entre parcial y mayormente cubierto con predominio de tiempo seco</p> <p>JUEVES. Se esperan lluvias de variedad intensidad especialmente en horas de la madrugada y de la mañana.</p>
<p>MAR CARIBE</p>	<p>MIÉRCOLES. El mar Caribe nacional presentará cielo parcialmente cubierto en el centro y occidente del área son probables precipitaciones entre moderadas y fuertes, mientras que al oriente se estiman lluvias ligeras .</p> <p>JUEVES. Se estima abundante nubosidad y lluvias de variada intensidad; las más fuertes sobre el occidente del Caribe nacional, en horas de la mañana y la noche.</p>

Planeando tu día?
Descarga YA y conoce...



Consúltalo a diario y únete a la Cultura del Pronóstico del IDEAM

Disponible para  



PRONÓSTICO METEOROLÓGICO



Miércoles 02 y jueves 03 de noviembre de 2016

REGIÓN	PRONÓSTICO
ANDINA	<p>MIÉRCOLES. En horas de la mañana cielo entre parcial a mayormente cubierto con lluvias sobre sectores de Norte de Santander, suroccidente de Santander, Caldas, Risaralda y Antioquia. En la tarde se espera aumento de nubosidad con lluvias sobre el sur de Santander, Norte de Santander, Cundinamarca, Boyacá y Antioquia; precipitaciones menos fuertes sobre Risaralda, Quindío y Tolima. Durante la noche se prevé lluvias de variada intensidad sobre Santander, Norte de Santander, norte de Cundinamarca, norte y occidente de Boyacá y Antioquia.</p> <p>JUEVES. Se prevé precipitaciones de moderadas a fuertes con abundante nubosidad, especialmente, en horas de la tarde y noche en sectores de Santander, Norte de Santander, norte de Cundinamarca, Antioquia y Boyacá.</p>
INSULAR PACÍFICA	<p>MIÉRCOLES. Se estiman precipitaciones a lo largo de la jornada, con probabilidad lluvias en la tarde y noche, principalmente en el área de Gorgona.</p> <p>JUEVES. Se estima cielo entre parcial a mayormente cubierto con probabilidad de precipitaciones de variada intensidad, las más fuertes en Gorgona.</p>
PACÍFICA	<p>MIÉRCOLES. En la mañana se espera cielo cubierto con lluvias intensas con actividad eléctrica sobre occidente de Chocó y norte y occidente de Valle; predominio de tiempo seco en el resto de la región. En la tarde se prevé cielo mayormente nublado con lluvias sobre Chocó, Valle y Cauca; lluvias menos fuertes en Nariño. Durante la noche cielo entre parcial y mayormente cubierto con lluvias en el occidente de Chocó, costas de Valle del Cauca y Cauca; lloviznas en Nariño.</p> <p>JUEVES. Se estiman precipitaciones de moderadas a fuertes en la región; las más fuertes sobre el sur de Chocó y norte de Valle del Cauca y Cauca, se estima que estas lluvias tengan presencia en horas de la tarde y pierdan intensidad en la noche.</p>
OCÉANO PACÍFICO	<p>MIÉRCOLES. En el área son estimadas condiciones cubiertas, se estiman lluvias de moderadas a fuertes en gran parte del área, especialmente en cercanías de las costas de Chocó y Valle, donde se espera presencia de actividad eléctrica.</p> <p>JUEVES. Se prevé nubosidad y lluvias concentradas sobre el norte el área. En el resto de la zona predominio de tiempo seco.</p>

Planeando tu día?
Descarga YA y conoce...



Consúltalo a diario y únete a la Cultura del Pronóstico del IDEAM

Disponible para  



PRONÓSTICO METEOROLÓGICO




Miércoles 02 y jueves 03 de noviembre de 2016

REGIÓN	PRONÓSTICO
<p>ORINOQUIA</p>	<p>MIÉRCOLES. A lo largo de la región se espera cielo parcialmente cubierto con predominio de tiempo seco. No se descartan lluvias sobre el oriente de Vichada y occidente de Arauca. En la tarde se estiman precipitaciones en zonas de Meta, Vichada y a lo largo del piedemonte llanero. Probabilidad de actividad eléctrica. Hacia la noche se esperan condiciones seminubladas con lluvias sobre el nororiente de Vichada y norte de Arauca.</p> <p>JUEVES. Cielo entre parcial a mayormente cubierto con lluvias en amplios sectores de Vichada, Arauca y occidente de Meta y de Casanare.</p>
<p>AMAZONIA</p>	<p>MIÉRCOLES. En horas de la mañana cielo seminublado con predominio de tiempo seco en gran parte de la región. Sin embargo, son probables lluvias sobre el oriente Guainía. En la tarde cielo parcial y mayormente cubierto, con lluvias en sectores de Amazonas, Guainía, Vaupés y sectores del oriente de Caquetá y Putumayo. Por la noche prevalecerá el tiempo seco salvo por algunas precipitaciones dispersas hacia el trapecio amazónico y zonas del oriente de Vaupés y Guainía.</p> <p>JUEVES. Predominio de cielo cubierto a lo largo de la jornada, con lluvias en zonas de Guainía, Guaviare, zonas de Caquetá y Amazonas. Las lluvias empezarán a intensificarse en la tarde y sus máximo punto será en la noche.</p>

Planeando tu día?
 Descarga YA y conoce...

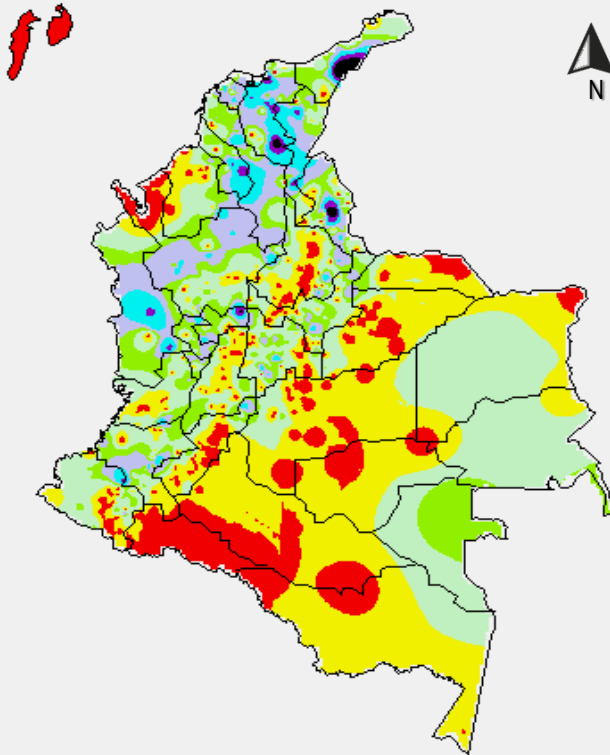


Consúltalo a diario y únete a
 la Cultura del Pronóstico del IDEAM

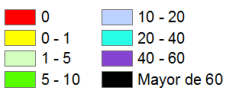
Disponible para  

MAPAS DE PRECIPITACIÓN

Precipitación diaria: desde las 7:00 a. m. del día martes 01 de noviembre hasta las 7:00 a. m. del día miércoles 02 de noviembre de 2016.

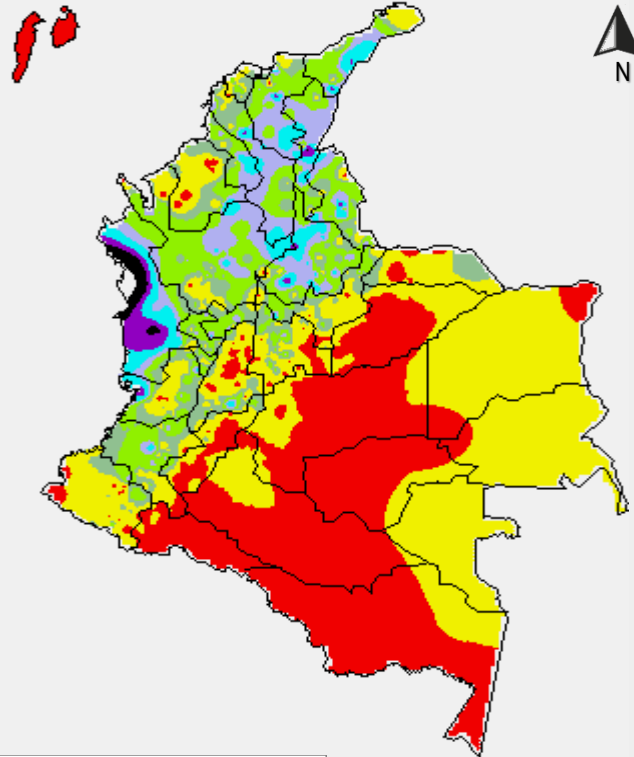


PRECIPITACIÓN EN mm

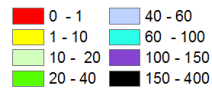


1 milímetro de precipitación equivale a 1 litro de lluvia por m²

Precipitación de los últimos 3 días: desde las 7:00 a. m. del día domingo 30 de octubre hasta las 7:00 a. m. del día miércoles 02 de noviembre de 2016.



PRECIPITACIÓN EN mm



1 milímetro de precipitación equivale a 1 litro de lluvia por m²

ALERTAS VIGENTES E INFORMACIÓN ADICIONAL

Para mayor información sobre el pronóstico del estado del tiempo, informes técnicos diarios, comunicados especiales, mapas diarios de temperaturas máximas y mínimas e información diaria de precipitación se sugiere consultar los siguientes enlaces:

- [MAPA DIARIO DE TEMPERATURA MÁXIMA.](#)
- [MAPA DIARIO DE TEMPERATURA MÍNIMA.](#)
- [INFORMACIÓN DIARIA DE PRECIPITACIÓN Y TEMPERATURA DE LOS PRINCIPALES AEROPUERTOS DEL PAÍS.](#)
- [MOAICO MAPAS DE PRECIPITACIÓN DIARIA EN MILÍMETROS.](#)

ALERTAS POR NIVELES DE LOS RÍOS

REGIÓN ANDINA

SITIOS PARA LOS CUALES SE GENERA LA ALERTA

ALERTA NARANJA

CRECIENTE SÚBITA EN EL RÍO LEBRIJA

Se sugiere este nivel de alerta en consideración que los niveles han descendido, sin embargo la probabilidad que persistan las lluvias fuertes en horas de la tarde-noche se mantienen, así como la posibilidad de ocurrencia de crecientes súbitas de carácter significativo en el río Lebrija, monitoreado en la estación San Rafael municipio de Sabana de Torres (Santander). El IDEAM recomienda a las autoridades locales y regionales de Gestión del Riesgo y a la población ribereña mantengan atento seguimiento al comportamiento de los niveles de estos ríos y tomen las medidas preventivas necesarias ante los impactos por inundaciones que pudieron ocasionar estos incrementos.

REGIÓN CARIBE

SITIOS PARA LOS CUALES SE GENERA LA ALERTA

ALERTA NARANJA

ASCENSO EN LOS NIVELES DE LA PARTE BAJA DE LA CUENCA DEL RÍO CAUCA

Se mantiene esta alerta dado que durante los últimos ocho días se ha reportado un incremento moderado en el nivel del río Cauca en la parte baja de la cuenca (cercano a los 50 cm), monitoreado en la estación Las Varas en el sector entre los municipios de San Jacinto (Bolívar) y Guaranda (Sucre). El IDEAM recomienda a las autoridades de Gestión del Riesgo tanto Locales como Regionales y a la población en general asentada en las riberas del río Cauca, estén atentos al continuo ascenso en los niveles.

CRECIENTES SÚBITAS EN LOS RÍOS QUE DESCIENDEN DE LA SIERRA NEVADA DE SANTA MARTA, Y QUEBRADAS Y ARROYOS DE LOS DEPARTAMENTOS DEL CARIBE

Se mantiene esta alerta dado que se espera que persistan las lluvias, así como la ocurrencia de incrementos en los niveles de los ríos que descienden de la Sierra Nevada de Santa Marta, en especial en los ríos Fundación, Aracataca, Ariguaní, Guachaca, Piedras, Palomino, Minca, Manzanares y Ranchería. Igualmente, se prevé incrementos importantes en las quebradas y arroyos del sur de Córdoba, Bolívar, Sucre, Magdalena, Atlántico y en el departamento de Cesar. El IDEAM recomienda a las autoridades locales y a las poblaciones ribereñas en general estar atentos al comportamiento y variación en los niveles de los ríos, quebradas y arroyos de la región.

ALERTAS POR NIVELES DE LOS RÍOS

REGIÓN PACÍFICA

SITIOS PARA LOS CUALES SE GENERA LA ALERTA

NIVELES ALTOS EN EL RÍO ATRATO

Se mantiene esta alerta dadas las precipitaciones que se han registrado en el departamento del Chocó, las cuales han generado incrementos moderados en el nivel del río Atrato a la altura de Quibdó y en sus principales afluentes, por lo que se espera que el tránsito de las ondas de creciente generen ascensos importantes hacia aguas abajo, en las poblaciones ribereñas de la parte media y baja de la cuenca, especialmente en el municipio Vigía del Fuerte (Antioquia). Asimismo, se prevé nuevos ascensos en los niveles del río Atrato debido a que se pronostica persistan las lluvias durante los próximos días en la cuenca aportante. El IDEAM recomienda a las autoridades Locales y Regionales de Gestión del Riesgo y la ciudadanía en general, continúen atentos al comportamiento y variación del nivel en el río Atrato, especialmente en los municipios de Quibdó y Vigía del Fuerte (Antioquia), teniendo en cuenta que los niveles se encuentran aún altos y afectando algunos sectores ribereños.

ALERTA NARANJA

FLUCTUACIONES MODERADAS EN LOS NIVELES DE LOS RÍOS SAN JUAN Y BAUDO

Se mantiene la Alerta Naranja para los ríos San Juan de Atrato y Baudó, debido a las continuas variaciones moderadas que se han registrado en los niveles de estos ríos durante la última semana, pero sin alcanzar los altos niveles que ocasionaron situaciones de emergencia por inundaciones en los municipios de Condoto, Novita, Sipí, Istmina, Alto y Bajo Baudó. Se espera que persistan las lluvias a lo largo de estas cuencas por tanto no se descarta la ocurrencias de ascenso de carácter moderado en los niveles de estos ríos, con valores que oscilan en el rango de medios a altos respecto a los promedios históricos mensuales para el mes de noviembre. El IDEAM recomienda a las autoridades Locales y Regionales de Gestión del Riesgo y la población ribereña, continúen atentos al comportamiento y variación de los niveles en estos ríos.

REGIÓN ANDINA

SITIOS PARA LOS CUALES SE GENERA LA ALERTA

CRECIENTES SÚBITAS EN LOS RÍOS CARARE Y OPÓN

Se mantiene esta alerta dado que se espera que persistan las precipitaciones fuertes en el departamento de Santander así como las crecientes de carácter significativa en los ríos Carare y Opón, con valores que pueden alcanzar niveles altos. El IDEAM recomienda a las autoridades locales y regionales de Gestión del Riesgo y pobladores ribereños mantengan atento seguimiento al comportamiento de los niveles de estos ríos y tomen las medidas preventivas necesarias ante los impactos que pudieron ocasionar estos incrementos.

ALERTA NARANJA

ALERTAS POR NIVELES DE LOS RÍOS

REGIÓN ANDINA

SITIOS PARA LOS CUALES SE GENERA LA ALERTA

SE PREVÉ CRECIENTES SÚBITAS EN LOS RÍOS DE LA REGIÓN DEL CATATUMBO

Se mantiene esta alerta dadas las lluvias de variada intensidad que se han registrado sobre amplios sectores del departamento Norte de Santander, las cuales pueden generar incrementos súbitos sobre las corrientes ubicadas en la vertiente del Catatumbo, especialmente de los ríos Algodonal, Pamplonita, Zulia, Zulasquilla, Táchira y Sardinata. El IDEAM mantiene la recomendación para que pobladores ribereños mantengan atento seguimiento al comportamiento de los niveles y tomen las medidas preventivas ante los incrementos de ríos y afluentes de la región.

PROBABILIDAD DE CRECIENTES SÚBITAS EN LOS RÍOS DE ALTA MONTAÑA DEL DEPARTAMENTO DE ANTIOQUIA

Se mantiene esta alerta dadas las lluvias que se han registrado en el departamento de Antioquía, las cuales se prevé generen incrementos súbitos en ríos de alta pendiente, en especial los ríos Tarazá, Volcán, San José, Tenche, El Bagre y Nechí, y sus principales afluentes. El IDEAM recomienda las autoridades locales y a la población en general estar atentos ante la probabilidad de ocurrencia de crecientes súbitas en ríos de alta pendiente del departamento de Antioquia.

CRECIENTE SÚBITA IMPORTANTE EN EL RÍO SUMAPAZ

Se mantiene esta alerta debido a que se registro una crecienete súbita en el río Sumapáz, en la estación El Profundo localizada a la altura del municipio de Cabrera (Cundinamarca), con valores en el rango de altos para la época, producto de las precipitaciones registradas en la cuenca aportante. Debido al tránsito de la onda de crecienete el IDEAM, recomienda a la ciudadanía en general ubicada hacia aguas abajo en las márgenes del río Sumapaz y sus principales afluentes, estar atentos al comportamiento en el nivel del río Sumapáz.

ALERTA AMARILLA

ALERTAS POR NIVELES DE LOS RÍOS

REGIÓN CARIBE

SITIOS PARA LOS CUALES SE GENERA LA ALERTA

ALERTA AMARILLA

PROBABILIDAD DE INCREMENTOS IMPORTANTES EN LOS RÍOS DEL URABÁ ANTIOQUEÑO

Se mantiene esta alerta dadas las lluvias que se han registrado sobre sectores de la región de Urabá, las cuales podrían generar incrementos importantes en los niveles de los ríos que desembocan en el Golfo de Urabá, tales como los ríos León, Chigorodó, Mulatos, Carepa, Apartadó, Vijagüal, Zungo, Riogrande, Guadualito, Currulao y Turbo. El IDEAM recomienda a la población en general estar atentos a las fluctuaciones en los niveles de los ríos, quebradas, caños y arroyos de la región.

REGIÓN ORINOQUIA

SITIOS PARA LOS CUALES SE GENERA LA ALERTA

ALERTA AMARILLA

PROBABILIDAD DE INCREMENTOS SÚBITOS EN EL RIO ARAUCA Y SUS PRINCIPALES AFLUENTES

Se mantiene esta alerta dadas las persistentes lluvias de variada intensidad que se han presentado sobre sectores de la cuenca alta del río Arauca, las cuales podrían generar incrementos súbitos significativos en los ríos Chitagá, Venagá, Margua, Cobugón, San Miguel, Banadía, Satoca, Bojabá, Cobaría y Royota. El IDEAM mantiene la recomendación para que la ciudadanía en general mantenga atento seguimiento al comportamiento de los niveles del río Arauca y sus principales afluentes.

REGIÓN PACÍFICA

SITIOS PARA LOS CUALES SE GENERA LA ALERTA

ALERTA AMARILLA

PROBABILIDAD DE CRECIENTES SÚBITAS EN LOS RÍOS DAGUA Y ANCHICAYÁ

Se emite este nivel de alerta debido a que se espera persistan las lluvias en la región Pacífica, especialmente en el sector del departamento de Valle del Cauca, por lo que no se descarta la ocurrencias de crecientes súbitas de carácter moderado en los ríos Dagua y Anchicayá.

ALERTAS POR AMENAZAS DE INCENDIOS DE LA COBERTURA VEGETAL

ALERTA ROJA:

Amenaza Alta o muy alta de ocurrencia de incendios de la cobertura vegetal en zonas de bosques, cultivos y pastos, localizados en los siguientes municipios y sectores aledaños:

ALERTA NARANJA:

Amenaza moderada de ocurrencia de incendios de la cobertura vegetal en zonas de bosques, cultivos y pastos, localizados en los siguientes municipios y sectores aledaños:

REGIÓN CARIBE

REGIÓN CARIBE	
ALERTA NARANJA	SITIOS PARA LOS CUALES SE GENERA LA ALERTA
	LA GUAJIRA: Maicao. CÓRDOBA: Chima

REGIÓN ANDINA

REGIÓN ANDINA	
ALERTA NARANJA	SITIOS PARA LOS CUALES SE GENERA LA ALERTA
	HUILA: Garzón. NARIÑO: Sapuyes, Túquerres, Yacuanquer.

REGIÓN ORINOQUIA

REGIÓN ORINOQUIA	
ALERTA NARANJA	SITIOS PARA LOS CUALES SE GENERA LA ALERTA
	CASANARE: Aguazul. META: San Martín, Villavicencio.

ALERTAS POR AMENAZAS DE DESLIZAMIENTO

ALERTA ROJA:

Amenaza alta a muy alta por deslizamientos de tierra detonados por lluvias, localizados en los siguientes municipios:

ALERTA NARANJA:

Amenaza moderada por deslizamientos de tierra detonados por lluvias, localizados en los siguientes municipios:

REGIÓN CARIBE	
ALERTA NARANJA	SITIOS PARA LOS CUALES SE GENERA LA ALERTA
	<p>CESAR: Curumaní, La Gloria, Pailitas. LA GUAJIRA: Albania, Barrancas, Hato Nuevo, Riohacha, Urumita y Villanueva. MAGDALENA: Fundación y Pivijay</p>
REGIÓN ANDINA	
ALERTA ROJA	SITIOS PARA LOS CUALES SE GENERA LA ALERTA
	<p>ANTIOQUIA: Copacabana. BOYACA: Puerto Boyacá CALDAS: Norcasia SANTANDER: Barrancabermeja y Vélez</p>
REGIÓN ANDINA	
ALERTA NARANJA	SITIOS PARA LOS CUALES SE GENERA LA ALERTA
	<p>ANTIOQUIA: Anorí, Cáceres, Carmen de Viboral, Caucasia, Cisneros, Cocorná, El Bagre, Gómez Plata, Granada, San Francisco, San Luis, San Roque, Santa Rosa de Osos, Santo Domingo, Segovia, Sonsón, Vigía del Fuerte, Yolombó, Yondó (Casabe) y Zaragoza. BOGOTÁ: Bogotá D.C. CALDAS: La Dorada, y Samaná. CUNDINAMARCA: La Calera NORTE DE SANTANDER: Gramalote, Lourdes, Salazar, Santiago, Sardinata, Tibu, Villa Caro, Bucarasica y El Zulia. QUINDIO: Salento SANTANDER: Lebrija, Simacota, Sabana de Torres y Puerto Parra. TOLIMA: Ataco.</p>

ALERTAS METEOMARINA

MAR CARIBE	
ALERTA AMARILLA	SITIOS PARA LOS CUALES SE GENERA LA ALERTA
	<p>POR TIEMPO LLUVIOSO Condiciones lluviosas en el occidente del mar Caribe colombiano y sectores aledaños al litoral central. Se estima que las lluvias sean entre moderadas y fuertes, principalmente en la mañana y la tarde, Por lo que se recomienda a pescadores y usuarios de embarcaciones de poco calado consultar con las Capitanías de puerto para monitorear la evolución del fenómeno.</p>

OCÉANO PACÍFICO	
ALERTA AMARILLA	SITIOS PARA LOS CUALES SE GENERA LA ALERTA
	<p>POR PLEAMAR Hasta el próximo 4 de noviembre, para el litoral Pacífico colombiano, se espera una de las pleamares significativas del mes. Por lo anterior, se recomienda a los habitantes costeros a estar atentos a la evolución de dicho fenómeno.</p>
	<p>POR TIEMPO LLUVIOSO Persistirán lluvias entre moderadas y fuertes, incluso con actividad eléctrica en el centro y norte del océano Pacífico nacional, se estima las de mayor intensidad en el norte del área principalmente en horas de la mañana y la tarde. Por lo que se recomienda a pescadores y usuarios de embarcaciones de poco calado consultar con las Capitanías de puerto para monitorear la evolución del fenómeno.</p>

°C: grados Celsius

m: metros

mm: milímetros

msnm: metros sobre nivel del mar

Km/h: kilómetros por hora

HLC: hora local colombiana

GOES: Geostationary Operational Environmental Satellites (Satélite Geoestacionario Operacional Ambiental).

GOES-13 es el designado GOES-Este, localizado en 75° W sobre el ecuador geográfico.

PNN: Parque Nacional Natural

SFF: Santuario de Fauna y Flora



ALERTA ROJA. PARA TOMAR ACCIÓN Advierte a los sistemas de prevención y atención de desastres sobre la amenaza que puede ocasionar un fenómeno con efectos adversos sobre la población, el cual requiere la atención inmediata por parte de la población y de los cuerpos de atención y socorro. Se emite una alerta sólo cuando la identificación de un evento extraordinario indique la probabilidad de amenaza inminente y cuando la gravedad del fenómeno implique la movilización de personas y equipos, interrumpiendo el normal desarrollo de sus actividades cotidianas.



ALERTA NARANJA. PARA PREPARARSE Indica la presencia de un fenómeno. No implica amenaza inmediata y como tanto es catalogado como un mensaje para informarse y prepararse. El aviso implica vigilancia continua ya que las condiciones son propicias para el desarrollo de un fenómeno, sin que se requiera permanecer alerta.



ALERTA AMARILLA. PARA INFORMARSE Es un mensaje oficial por el cual se difunde información. Por lo regular se refiere a eventos observados, reportados o registrados y puede contener algunos elementos de pronóstico a manera de orientación. Por sus características pretéritas y futuras difiere del aviso y de la alerta, y por lo general no está encaminado a alertar sino a informar.

CONDICIONES NORMALES Indica que no existe ninguna clase de alerta para la región o zona mencionada.

OMAR FRANCO | Director General

CHRISTIAN EUSCÁTEGUI | Jefe Oficina del Servicio de Pronósticos y Alertas

Profesionales de Turno:

Constanza ROSERO, Viviana CHIVATÁ, Sonia BERMÚDEZ, Claudia TORRES, Araminta VEGA y Alberto PARDO.

<http://www.ideam.gov.co>

Correos electrónicos: servicio@ideam.gov.co, alertas@ideam.gov.co

Calle 25D # 96B - 70, Piso 3. Bogotá, D.C., Colombia.

Teléfono: 3075625 Ext. 1334-1336.

Síguenos en:

