

INFORME TÉCNICO DIARIO Nº 331

El IDEAM comunica al Sistema Nacional de Gestión del Riesgo (SNGR) y al Sistema Nacional Ambiental (SINA).

Bogotá D. C., Sábado 26 de noviembre de 2016. Hora de actualización:
12:30 p. m. HLC



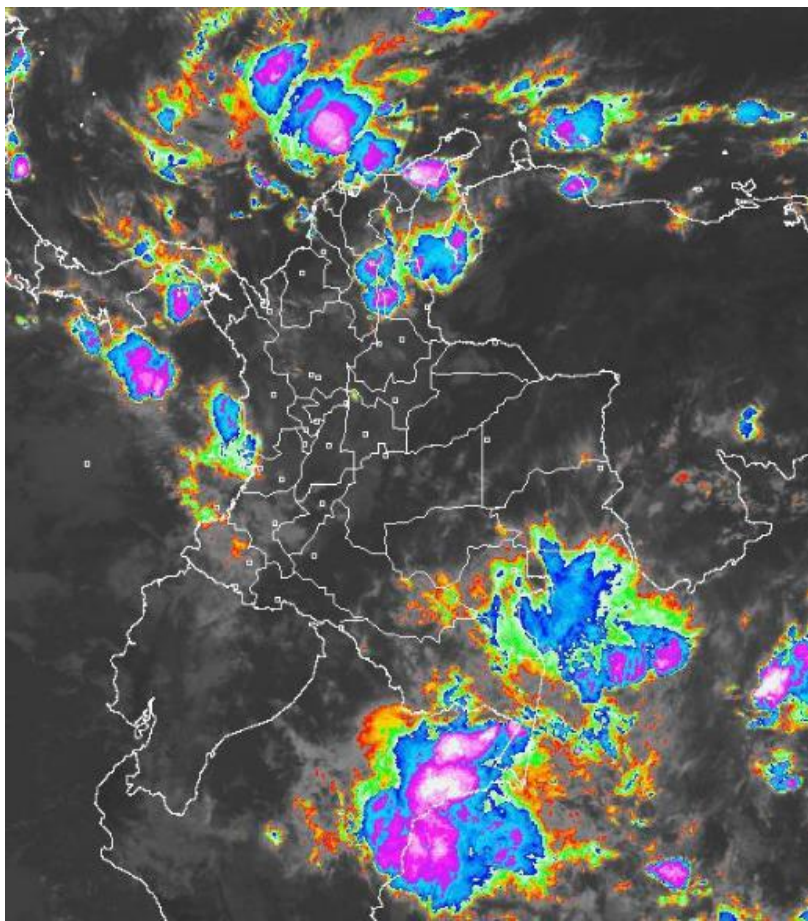
IMAGEN SATELITAL

Canal Infrarrojo | 26 de noviembre de 2016 | Hora 7:45 a. m. HLC

CONDICIONES HIDROMETEOROLÓGICAS ACTUALES

En las últimas horas, se han dado condiciones cubiertas en varios sectores del país; con lluvias especialmente en zonas del norte de la región Caribe, sur de Amazonía y en las costas del Pacífico colombiano.

Para el día de hoy se estiman precipitaciones con posibilidad de tormentas eléctricas en el centro y oriente de la región Caribe, norte de la Pacífica, centro y norte de la Andina, piedemonte de la cordillera oriental y en el sur de la Amazonía.



Consulte todos los días el pronóstico del tiempo y las alertas hidrometeorológicas vigentes del IDEAM, en un formato de calidad. Alrededor de las 7:30 a. m. está a disposición del público en www.ideam.gov.co.

Se puede ver también en dispositivos móviles **AQUÍ**





LO MÁS DESTACADO

LLUVIAS REGISTRADAS EN LAS ÚLTIMAS 24 HORAS

Las lluvias presentadas en las últimas 24 horas se incrementaron en el país, especialmente en el piedemonte Amazónico, sectores del piedemonte llanero, Andina, Pacífica y suroriente del Caribe, siendo el mayor valor el registrado en el municipio de **Tibú– Norte de Santander, con 114.7 mm.**

ALERTA ROJA

- Por niveles altos en la cuenca baja del río Magdalena a la altura del Banco, brazo de Loba y brazo Mompóx (Magdalena). En la cuenca media y baja del río Cauca y en sectores de la Mojana a la altura de Guaranda (Sucre) y en la cuenca del río Nechí (región Andina).
- Por amenaza alta por deslizamientos de tierra detonados por lluvias, localizados en algunos municipios de las regiones Andina, Caribe, Orinoquía y Pacífica.

ALERTA NARANJA

- Probabilidad de incrementos súbitos cuenca alta de los ríos Caquetá y Putumayo y en ríos de piedemonte llanero y Casanare y Arauca y crecientes súbitas en ríos afluentes de la sierra nevada de Santa Marta
- Niveles altos en el río Carare
- Por amenaza moderada por deslizamientos de tierra detonados por lluvias, localizados en algunos municipios de las regiones Caribe, Andina, Orinoquía, Amazonia y Pacífica.
- Probabilidad moderada de incendios por cobertura vegetal en algunos departamentos de las regiones Andina, Pacífica y de la Orinoquía.
- Por tiempo lluvioso en el mar Caribe.

ALERTA AMARILLA

- Por tiempo lluvioso en el Océano Pacífico.

OTROS

- Por amenaza de deslizamientos en algunos sectores viales.

PRONÓSTICO CONDICIONES METEOROLÓGICAS ESPECIALES

ÁREA DEL VOLCÁN GALERAS

Prevecerán condiciones mayormente nubosas en la jornada. En la tarde no se descartan algunas lloviznas en el sector.

EL SERVICIO GEOLÓGICO COLOMBIANO reporta en nivel AMARILLO (III): CAMBIOS EN EL COMPORTAMIENTO DE LA ACTIVIDAD VOLCÁNICA. Lat: 1.55 Lon: -77.37

ELEVACIÓN (pies)	DIRECCIÓN	VELOCIDAD	
		NUDOS	Km/h
10,000	ESTE	0 - 5	0 - 9
18,000	ESTE	5 - 10	9 - 18
24,000	NORESTE	10 - 15	18 - 27
30,000	ESTE	15 - 20	27 - 36

ÁREA DEL VOLCÁN NEVADO DEL HUILA

Cielo entre parcialmente cubierto y cubierto con lluvias ligeras en horas de la tarde.

EL SERVICIO GEOLÓGICO COLOMBIANO reporta en nivel AMARILLO (III): CAMBIOS EN EL COMPORTAMIENTO DE LA ACTIVIDAD VOLCÁNICA. Lat:2.92 Lon:-76.05

ELEVACIÓN (pies)	DIRECCIÓN	VELOCIDAD	
		NUDOS	Km/h
10,000	ESTE	0 - 5	0 - 9
18,000	ESTE	5 - 10	9 - 18
24,000	NORESTE	0 - 5	0 - 9
30,000	ESTE	5 - 10	9 - 18

ÁREA DEL VOLCÁN CERRO MACHÍN

Durante las horas de la mañana y tarde se estima tiempo seco con cielo parcialmente cubierto. En la noche son previstas precipitaciones.

EL SERVICIO GEOLÓGICO COLOMBIANO reporta en nivel AMARILLO (III): CAMBIOS EN EL COMPORTAMIENTO DE LA ACTIVIDAD VOLCÁNICA. Lat:4.80 Lon:-75.62

ELEVACIÓN (pies)	DIRECCIÓN	VELOCIDAD	
		NUDOS	Km/h
10,000	NOROESTE	0 - 5	0 - 9
18,000	NORESTE	0 - 5	0 - 9
24,000	NOROESTE	5 - 10	9 - 18
30,000	NORTE	5 - 10	9 - 18

ÁREA DEL VOLCÁN NEVADO DEL RUIZ

Durante gran parte de la jornada se prevé cielo entre parcial a mayormente cubierto con tiempo seco, salvo en horas de la noche donde se estiman lloviznas y/o lluvias ligeras.

EL SERVICIO GEOLÓGICO COLOMBIANO reporta en nivel AMARILLO (III): CAMBIOS EN EL COMPORTAMIENTO DE LA ACTIVIDAD VOLCÁNICA. Lat:4.89 Lon:-75.32

ELEVACIÓN (pies)	DIRECCIÓN	VELOCIDAD	
		NUDOS	Km/h
10,000	OESTE	0 - 5	0 - 9
18,000	NORESTE	0 - 5	0 - 9
24,000	NOROESTE	5 - 10	9 - 18
30,000	NORESTE	5 - 10	9 - 18

ÁREA DEL COMPLEJO VOLCÁNICO CHILES-CERRO NEGRO DE MAYASQUER

En el transcurso de la jornada, predominarán las condiciones mayormente cubiertas con precipitaciones a diferentes horas.

EL SERVICIO GEOLÓGICO COLOMBIANO reporta en nivel AMARILLO (III): CAMBIOS EN EL COMPORTAMIENTO DE LA ACTIVIDAD VOLCÁNICA. Lat:0.81-Lon:77.93 Lat:0.76 Lon:-77.95

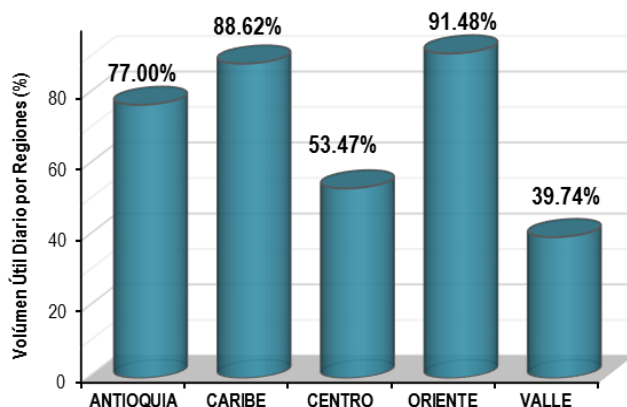
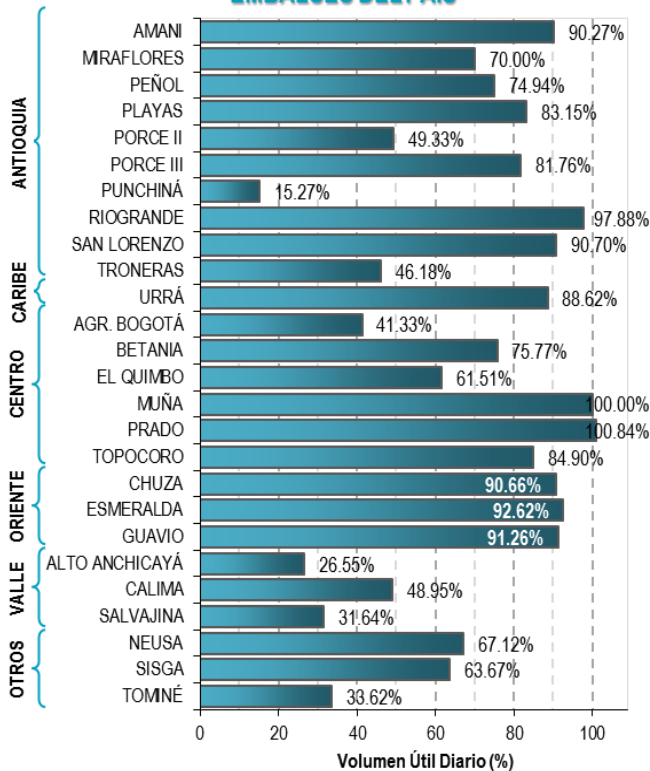
ELEVACIÓN (pies)	DIRECCIÓN	VELOCIDAD	
		NUDOS	Km/h
10,000	SURESTE	0 - 5	0 - 9
18,000	ESTE	5 - 10	9 - 18
24,000	NORESTE	5 - 10	9 - 18
30,000	ESTE	5 - 10	9 - 18

ESTADO DE LOS EMBALSES

A continuación se relaciona el volumen útil diario de los principales embalses del país (expresado en porcentaje), de acuerdo con la información reportada por XM S.A. E.S.P en la siguiente dirección electrónica:

<http://ido.xm.com.co/ido/SitePages/hidrologia.aspx?q=reservas>

VOLUMEN ÚTIL DIARIO EN LOS PRINCIPALES EMBALSES DEL PAÍS



Para estar informado diariamente de lo que pasa con el pronóstico del tiempo y las alertas.

Síguenos en Twitter
@IDEAMColombia



PRECIPITACIONES

A continuación se relacionan los municipios donde en las últimas 24 horas se registraron precipitaciones iguales o superiores a 40.0 mm.

DEPARTAMENTO	MUNICIPIO
BOGOTA DC	Bogotá DC (Via Suba) (42.5),
BOLIVAR	Simití (40.0),
CAQUETA	Florencia (77.0),
CASANARE	Orocué (42.0),
CAUCA	Santander De Quilichao (44.0), Bolívar (41.2),
CESAR	Agustín Codazzi (101.0), San Alberto (97.0), La Gloria (97.0), Chiriguana (58.0),
CUNDINAMARCA	Fusagasuga (44.0), Guayabetal (42.0), Anapoima (40.2),
HUILA	Nataga (47.0),
META	El Calvario (41.0),
NARIÑO	Leiva (70.0),
NORTE DE SANTANDER	Tibú (114.7), Sardinata (45.0),
PUTUMAYO	Puerto Caicedo (91.5), Puerto Guzmán (70.0), San Miguel (47.3),
QUINDIO	Salento (45.0),
RISARALDA	Santa Rosa De Cabal (58.7), Santa Rosa De Cabal (41.4),
SANTANDER	Zapatoca (40.0),
SUCRE	Santiago De Tolú (52), Sucre (51.0),
TOLIMA	Ibagué (55.5), Ataco (53.4), Chaparral (51.6),
VALLE DEL CAUCA	Buenaventura (42.0).

Para estar informado diariamente de lo que pasa con el **pronóstico del tiempo y las alertas.**

Síguenos en Twitter
@IDEAMColombia



TEMPERATURAS MÁXIMAS

A continuación se relacionan los municipios donde en las últimas 24 horas se registraron temperaturas iguales o superiores a 35.0 °C.

DEPARTAMENTO	MUNICIPIO
CASANARE	Tauramena (35.0),
CESAR	Bosconia (35.4),
SANTANDER	Puerto Parra (36.0),
TOLIMA	Ambalema (38.1),



PRONÓSTICO METEOROLÓGICO



Sábado 26 y domingo 27 de noviembre de 2016

REGIÓN	PRONÓSTICO
<p>SABANA DE BOGOTÁ</p>	<p>SÁBADO En horas de la mañana se estima cielo entre parcial a mayormente cubierto con tiempo seco en gran parte del área, excepto en sectores dispersos del oriente y sur, donde no se descartan lloviznas. En la tarde son previstas lluvias y/o lloviznas en diferentes sectores de la ciudad y la Sabana, las de mayor intensidad al oriente y sur del área. Para la noche se mantendrán las condiciones nubosas con precipitaciones, especialmente en sectores del occidente y oriente de la ciudad y la sabana.</p> <p>DOMINGO La jornada mantendrá nubosidad variada con lluvias particularmente en horas de la tarde al norte y en horas de la noche al sur de la ciudad y la Sabana.</p>
<p>CARIBE</p>	<p>SÁBADO En la mañana se estima cielo entre parcial a mayormente cubierto con lluvias entre ligeras y moderadas en sectores del norte y sur de Córdoba, norte de Sucre, Bolívar, Atlántico; de mayor intensidad en zonas dispersas de La Guajira, norte y sur de Magdalena y Cesar. Probabilidad de descargas eléctricas. En horas de la tarde se prevé aumento de nubosidad con precipitaciones de variada intensidad en sectores de La Guajira, Cesar, Magdalena y Atlántico. Precipitaciones menos intensas en zonas del sur de Córdoba y Bolívar. Probabilidad de descargas eléctricas. En la noche se prevé lluvias sobre sectores de Cesar, La Guajira, Magdalena, Córdoba y en el sur de Sucre y Bolívar. Posibilidad de actividad eléctrica.</p> <p>DOMINGO Se estiman lluvias de variada intensidad sobre sectores de Bolívar, Magdalena, Atlántico, sur de Sucre, Córdoba y La Guajira, especialmente, en horas de la tarde y noche.</p>
<p>ARCHIPIÉLAGO DE SAN ANDRÉS, PROVIDENCIA Y SANTA CATALINA</p>	<p>SÁBADO Para las horas de la mañana se prevé cielo entre parcial y mayormente cubierto con probabilidad de lloviznas en San Andrés. En horas de la tarde se espera nubosidad variada con lluvias y/o lloviznas, las más persistentes en Providencia. Para la noche, continuarán las precipitaciones sobre el archipiélago.</p> <p>DOMINGO Durante la jornada se estima cielo parcialmente cubierto con precipitaciones entre ligeras y moderadas en la madrugada, mañana y tarde.</p>
<p>MAR CARIBE</p>	<p>SÁBADO Se esperan precipitaciones dispersas en el área, aunque las de mayor intensidad en sectores del centro y oriente de la zona marítima y en cercanías al litoral. Alta probabilidad de actividad eléctrica.</p> <p>DOMINGO En la jornada se prevé nubosidad variable con lluvias intensas en la tarde y noche en varios sectores del área, incluido el litoral.</p>

Planeando tu día?
 Descarga YA y conoce...



Consúltalo a diario y únete a la Cultura del Pronóstico del IDEAM

Disponible para  



PRONÓSTICO METEOROLÓGICO



Sábado 26 y domingo 27 de noviembre de 2016

REGIÓN	PRONÓSTICO
<p>ANDINA</p>	<p>SÁBADO En las primeras horas de la mañana se advierten condiciones nubosas con lluvias entre ligeras y moderadas en Norte de Santander, noroccidente de Cundinamarca y en zonas de Valle del Cauca, Cauca y Nariño. No se descartan lloviznas en el norte de Tolima. En horas de la tarde se estiman precipitaciones entre ligeras y moderadas en sectores de los santanderes, Boyacá, Cundinamarca, Antioquia, Tolima y en las montañas de Huila, Cauca y Nariño. Posibilidad de tormentas eléctricas. En la noche, se estiman lluvias de variada intensidad principalmente en Santander, Norte de Santander, noroccidente y oriente de Boyacá y Cundinamarca, zonas del oriente de Valle, Cauca, Nariño, sur de Huila y occidente de Tolima y oriente de Antioquia. Alta posibilidad de tormentas eléctricas.</p> <p>DOMINGO Son previstas condiciones cubiertas con lluvias en varios sectores de la región, las de mayor volumen en Antioquia, los santanderes, Boyacá, Cundinamarca y en las montañas de Nariño y Cauca. Posibilidad de descargas eléctricas.</p>
<p>INSULAR PACÍFICA</p>	<p>SÁBADO Aunque se estima tiempo seco con nubosidad variada en Malpelo, no se descartan lluvias ligeras e intermitentes al finalizar la tarde. En Gorgona se prevé cielo parcialmente cubierto con tiempo en gran parte de la jornada, excepto en horas de la mañana y tarde donde son posibles lluvias ligeras.</p> <p>DOMINGO En Malpelo son previstas precipitaciones en la mañana y en Gorgona tiempo seco con nubosidad variada.</p>
<p>PACÍFICA</p>	<p>SÁBADO En horas de la mañana se prevé cielo mayormente cubierto con lluvias y/o lloviznas en Valle del Cauca, Cauca y en zonas del occidente de Nariño y Chocó. Probabilidad de descargas eléctricas. En horas de la tarde se estima aumento de nubosidad con precipitaciones, principalmente sobre el occidente de Chocó, Valle del Cauca, Cauca y Nariño. En la noche se prevén lluvias en zonas de Valle del Cauca y Chocó. El resto de la región con cielo mayormente cubierto y tiempo seco.</p> <p>DOMINGO Se estima nubosidad variable con lluvias especialmente en la tarde en zonas de sur de Chocó y en algunos sectores de Cauca y Valle del Cauca.</p>
<p>OCEANO PACÍFICO</p>	<p>SÁBADO A lo largo de la jornada se prevé nubosidad variada con lluvias de ligeras a moderadas sobre el centro y norte del área. En el resto de la zona predominará tiempo seco.</p> <p>DOMINGO Se estiman lluvias en el norte del área, especialmente en horas de la mañana y la noche.</p>

Planeando tu día?
 Descarga YA y conoce...



Consúltalo a diario y únete a la Cultura del Pronóstico del IDEAM

Disponible para  



PRONÓSTICO METEOROLÓGICO



Sábado 26 y domingo 27 de noviembre de 2016

REGIÓN	PRONÓSTICO
<p>ORINOQUIA</p>	<p>SÁBADO Se prevé cielo parcialmente cubierto con tiempo seco, excepto en sectores del occidente de Meta y en el oriente de Vichada, donde no se descartan lloviznas. En horas de la tarde las lluvias tomarán mayor intensidad en sectores del occidente, incluido el piedemonte de Meta, Casanare y Arauca. En Vichada las lluvias son posibles al oriente y sur. Para la noche se estiman precipitaciones sobre el oriente de Vichada y a lo largo del piedemonte de Meta, Casanare y Arauca.</p> <p>DOMINGO Cielo entre parcial y mayormente cubierto en la región, con lluvias principalmente en horas de la tarde en zonas del oriente de Vichada y sobre sectores de Meta y piedemonte Llanero.</p>
<p>AMAZONIA</p>	<p>SÁBADO En horas de la mañana se advierten nubes densas con precipitaciones en Vaupés, Guainía, oriente y sur de Guaviare, zonas dispersas de Amazonas y en el oriente de Caquetá. En horas de la tarde se prevé cielo mayormente cubierto con precipitaciones de variada intensidad en zonas de Guainía, Vaupés, Guaviare y Amazonas. Precipitaciones menos intensas en cercanías al piedemonte de Caquetá y Putumayo. Posibilidad de tormentas eléctricas. Para la noche se estima cielo cubierto, son probables lluvias sobre sectores de oriente de Amazonas, Vaupés, Guainía y más intensas en el piedemonte de Caquetá y Putumayo.</p> <p>DOMINGO Se estima nubosidad variada con precipitaciones especialmente en el sur de la región en zonas de Amazonas, Caquetá, Putumayo, Vaupés y Guaviare. Posibilidad de tormentas eléctricas.</p>

Planeando tu día?
Descarga YA y conoce...

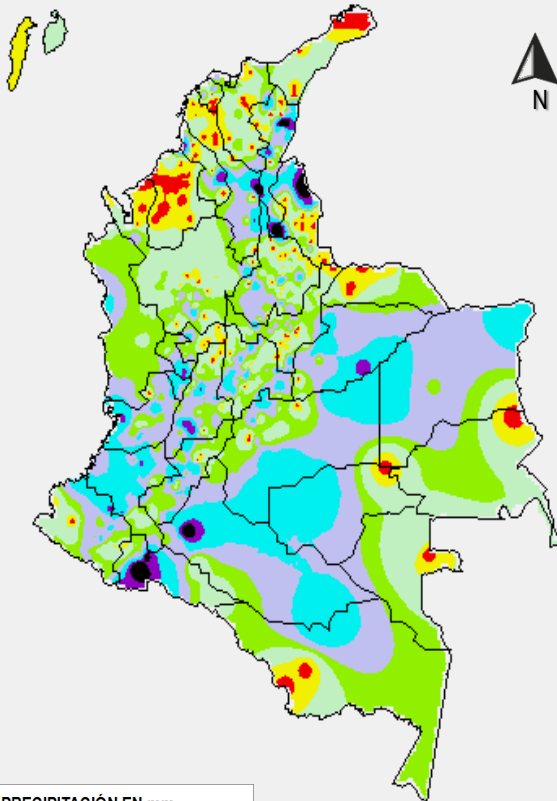


Consúltalo a diario y únete a la Cultura del Pronóstico del IDEAM

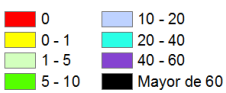
Disponible para  

MAPAS DE PRECIPITACIÓN

Precipitación diaria: desde las 7:00 a. m. del día viernes 25 de noviembre hasta las 7:00 a. m. del día sábado 26 de noviembre de 2016.

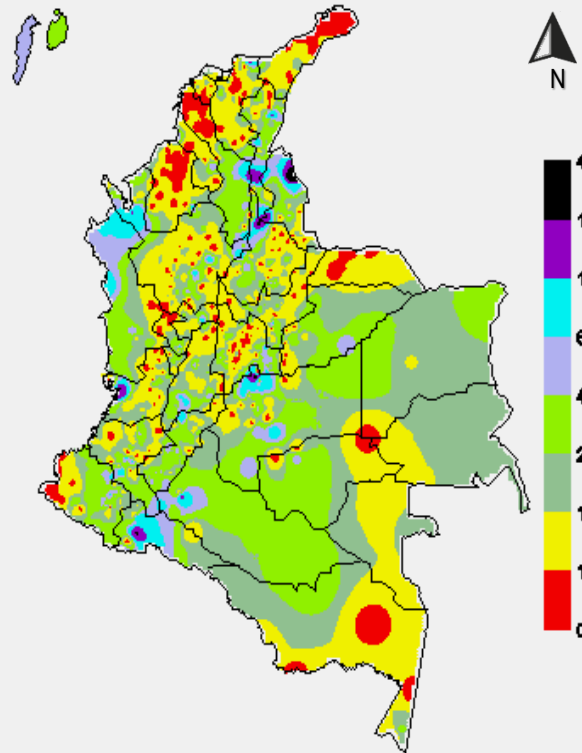


PRECIPITACIÓN EN mm

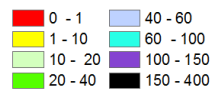


1 milímetro de precipitación equivale a 1 litro de lluvia por m²

Precipitación de los últimos 3 días: desde las 7:00 a. m. del día miércoles 23 de noviembre hasta las 7:00 a. m. del día sábado 26 de noviembre de 2016.



PRECIPITACIÓN EN mm



1 milímetro de precipitación equivale a 1 litro de lluvia por m²

ALERTAS VIGENTES E INFORMACIÓN ADICIONAL

Para mayor información sobre el pronóstico del estado del tiempo, informes técnicos diarios, comunicados especiales, mapas diarios de temperaturas máximas y mínimas e información diaria de precipitación se sugiere consultar los siguientes enlaces:

- [MAPA DIARIO DE TEMPERATURA MÁXIMA.](#)
- [MAPA DIARIO DE TEMPERATURA MÍNIMA.](#)
- [INFORMACIÓN DIARIA DE PRECIPITACIÓN Y TEMPERATURA DE LOS PRINCIPALES AEROPUERTOS DEL PAÍS.](#)
- [MOAICO MAPAS DE PRECIPITACIÓN DIARIA EN MILÍMETROS.](#)

ALERTAS POR NIVELES DE LOS RÍOS

REGIÓN CARIBE

SITIOS PARA LOS CUALES SE GENERA LA ALERTA

**ALERTA
ROJA**

NIVELES ALTOS EN RÍO MAGDALENA A LA ALTURA DEL BANCO Y BRAZO DE LOBA Y BRAZO MOMPOX

El río Magdalena a la altura del Banco (Magdalena) y en general en la depresión Momposina (Brazo MompoX y Brazo de Loba), los niveles durante la presente semana se han incrementado en 30 cms, lo que ha superado la cota de afectación para las principales poblaciones ribereñas, y en sectores rurales. Se han reportado igualmente desbordamientos por el río Cesar a la altura de la estación Las Flores, en el municipio de La Paz-Cesar. Aun no se espera un descenso en los niveles, por lo que el IDEAM recomienda a las autoridades Locales y Regionales de Gestión del Riesgo y la ciudadanía en general, estar atentos al comportamiento y fluctuaciones de los niveles del río Magdalena y el río Cesar, dado que los niveles se mantienen con una marcada tendencia al ascenso.

REGIÓN ANDINA

SITIOS PARA LOS CUALES SE GENERA LA ALERTA

**ALERTA
ROJA**

NIVELES ALTOS EN LA CUENCA MEDIA Y BAJA DEL RÍO CAUCA Y EN SECTORES DE LA MOJANA A LA ALTURA DE GUARANDA-SUCRE

El río Cauca en su parte baja entre Nechí (Antioquia) y Guaranda (Sucre), durante la presente semana ha reportado un ascenso de 25 cms, niveles que han superado para algunas poblaciones ribereñas los niveles de afectación, así mismo se espera que este comportamiento se mantenga al menos durante los siguientes días. El IDEAM recomienda a las autoridades de Gestión del Riesgo tanto Locales como Regionales y a la población en general asentada en las riberas del río Cauca, estar atentos al comportamiento de los niveles.

REGIÓN ANDINA

SITIOS PARA LOS CUALES SE GENERA LA ALERTA

**ALERTA
ROJA**

NIVELES ALTOS EN LA CUENCA DEL RIO NECHI

Se mantiene una lenta tendencia ascendente en la parte baja de la cuenca del río Nechi, por lo que se sugiere mantener la alerta. Así mismo, el IDEAM hace una llamado para que autoridades locales y regionales de Gestión del Riesgo y población en general tomen las medidas pertinentes ante los impactos que dichos incrementos en el nivel del cauce principal puedan estar ocasionando, al igual que los incrementos súbitos en aportantes tales como el Oca, San José, Tenche, El Bagre, entre otros..

ALERTAS POR NIVELES DE LOS RÍOS

REGIÓN CARIBE

SITIOS PARA LOS CUALES SE GENERA LA ALERTA

**ALERTA
 NARANJA**

CRECIENTES SÚBITAS EN RÍOS AFLUENTES DE LA SIERRA NEVADA DE SANTA MARTA

Los niveles en los ríos que descienden de la Sierra Nevada de Santa Marta y que algunos de ellos vierten sus aguas tanto a la Ciénaga Grande de Santa Marta, como al mar Caribe, como son quebrada La Aguja, río Frío, río Sevilla, río Tucurínca, río Aracataca, Fundación, Manzanares, Gaira, Minca, Piedras, Mendihuaca, Ariguaní, Guachaca, Palomino, Ranchería, Guatapurí, no han registrado mayores fluctuaciones durante las últimas 24 horas. Sin embargo se mantiene la alerta debido a que el pronóstico que se tiene puede generar precipitaciones para la región.

REGIÓN PACÍFICA

SITIOS PARA LOS CUALES SE GENERA LA ALERTA

**ALERTA
 NARANJA**

NIVELES ALTOS EN EL RÍO CARARE

Se observa para hoy, un descenso en los niveles del río Carare a la altura de Puerto Parra y Puerto Araujo, después que en los días anteriores se presentaron niveles altos, con afectaciones a zonas rurales de la parte baja de la cuenca.

El IDEAM mantiene el llamado de atención tanto a la población en general como a los organismos locales y regionales de gestión del riesgo tomar las medidas necesarias ante los impactos que dicho incremento pueda ocasionar.

ALERTAS POR NIVELES DE LOS RÍOS

REGIÓN AMAZONIA

SITIOS PARA LOS CUALES SE GENERA LA ALERTA

ALERTA NARANJA

PROBABILIDAD DE INCREMENTOS SUBITOS CUENCA ALTA DEL RIOS CAQUETA Y PUTUMAYO

En la noche anterior se registro una creciente en el río Caraño en el municipio de Florencia Caquetá, alcanzando niveles altos, para la mañana de hoy, las condiciones son de descenso. Sin embargo, se mantiene la alerta dado que no se descartan nuevas precipitaciones en horas de la tarde noche en el sector. Se recomienda especial atención a los afluentes y quebradas de los departamentos ya que pueden generar crecientes súbitas El IDEAM recomienda a la población ribereña y autoridades locales y regionales de gestión del riesgo mantener atento seguimiento al comportamiento de los niveles y tomar las medidas necesarias ante los impactos que puedan originar dichos incrementos.

REGIÓN ORINOQUIA

SITIOS PARA LOS CUALES SE GENERA LA ALERTA

ALERTA NARANJA

PROBABILIDAD DE INCREMENTOS SUBITOS EN RÍOS DE PIEDEMORTE LLANERO Y CASANARE Y ARAUCA

Debido a las intensas lluvias que se presentaron en la noche anterior, se generaron crecientes súbitas en los ríos del Piedemonte Llanero, entre los principales el Guatiquía, Humea, Guacavia. Así como en los ríos del departamento de Casanare y Arauca. No se descarta para hoy nuevos incrementos en los niveles.

ALERTAS POR AMENAZAS DE INCENDIOS DE LA COBERTURA VEGETAL

ALERTA ROJA:

Amenaza Alta o muy alta de ocurrencia de incendios de la cobertura vegetal en zonas de bosques, cultivos y pastos, localizados en los siguientes municipios y sectores aledaños:

ALERTA NARANJA:

Amenaza moderada de ocurrencia de incendios de la cobertura vegetal en zonas de bosques, cultivos y pastos, localizados en los siguientes municipios y sectores aledaños:

REGIÓN ANDINA	
ALERTA NARANJA	SITIOS PARA LOS CUALES SE GENERA LA ALERTA
	NORTE DE SANTANDER. Toledo. VALLE DEL CAUCA: Candelaria.

REGIÓN PACÍFICA	
ALERTA NARANJA	SITIOS PARA LOS CUALES SE GENERA LA ALERTA
	NARIÑO: Tumaco.

REGIÓN DE LA ORINOQUÍA	
ALERTA NARANJA	SITIOS PARA LOS CUALES SE GENERA LA ALERTA
	ARAUCA: Arauquita. CASANARE. Maní. META: San Martín

ALERTAS POR AMENAZAS DE DESLIZAMIENTO

ALERTA ROJA:

Amenaza alta a muy alta por deslizamientos de tierra detonados por lluvias, localizados en los siguientes municipios:

ALERTA NARANJA:

Amenaza moderada por deslizamientos de tierra detonados por lluvias, localizados en los siguientes municipios:

REGIÓN CARIBE

ALERTA ROJA

SITIOS PARA LOS CUALES SE GENERA LA ALERTA

MAGDALENA: Santa Marta.

REGIÓN CARIBE

ALERTA NARANJA

SITIOS PARA LOS CUALES SE GENERA LA ALERTA

BOLÍVAR: El Peñón, María La Baja, Regidor
CESAR: Agustín Codazzi, Chimichagua, Chiriguana, Curumani, La Gloria, Pailitas, Pelaya, San Alberto, Tamalameque

REGIÓN ANDINA

ALERTA ROJA

SITIOS PARA LOS CUALES SE GENERA LA ALERTA

ANTIOQUIA: Copacabana, Cañasgordas, Jardín, Ebéjico, Murindó y Vigía del Fuerte.
BOYACÁ: Paz de Río, Socha, Socotá, Tasco.
RISARALDA: Pereira
SANTANDER: Bucaramanga y Barrancabermeja

REGIÓN ANDINA

ALERTA NARANJA

SITIOS PARA LOS CUALES SE GENERA LA ALERTA

ANTIOQUIA: Concepción, Santo Domingo, Vegachí, Yalí.,
BOYACÁ: Chivor.
BOGOTÁ: Bogotá D.C
CUNDINAMARCA: Guayabetal.
NORTE DE SANTANDER: Ábrego, Cáchira, El Carmen, El Tarra, La Esperanza, Tibu.
SANTANDER: Puerto Parra.
TOLIMA: Chaparral.

ALERTAS POR AMENAZAS DE DESLIZAMIENTO

REGIÓN ORINOQUÍA

ALERTA ROJA

SITIOS PARA LOS CUALES SE GENERA LA ALERTA

CASANARE: Aguazul

REGIÓN ORINOQUÍA

ALERTA NARANJA

SITIOS PARA LOS CUALES SE GENERA LA ALERTA

META: Acacías, Villavicencio, Cubarral, Guamal, Restrepo, El Calvario.

REGIÓN PACÍFICA

ALERTA ROJA

SITIOS PARA LOS CUALES SE GENERA LA ALERTA

CHOCÓ: Quibdó

REGIÓN PACÍFICA

ALERTA NARANJA

SITIOS PARA LOS CUALES SE GENERA LA ALERTA

CHOCÓ: Bahía Solano (Mutis) y Bojayá (Bellavista).

CAUCA: Bolívar, Patía (El Bordo), Sucre.

NARIÑO: Leiva.

VALLE DEL CAUCA: Buenaventura.

REGIÓN AMAZONÍA

ALERTA NARANJA

SITIOS PARA LOS CUALES SE GENERA LA ALERTA

CAQUETÁ: Florencia, Montañita.

ALERTAS POR AMENAZAS DE DESLIZAMIENTO

SECTORES VIALES IDENTIFICADOS CON POTENCIALIDAD DE DESLIZAMIENTOS, LOS CUALES GENERAN ALERTAS	
DEPARTAMENTO	SECTOR VIAL
BOLÍVAR:	San Onofre - María La Baja
CESAR	Cuatro Vientos - Codazzi
	Río Negro - San Alberto
	La Lizama -San Alberto
	San Roque - La Paz
	San Roque – Bosconia
	San Alberto - La Mata
	La Mata - San Roque
	Tamalameque - El Burro
SUCRE:	San Onofre - María La Baja
CASANARE	Cumaral - Barranca de Upía
MAGDALENA	Santa Marta - Río Palomino
NORTE DE SANTANDER	La Lizama -San Alberto
	Río Negro - San Alberto
SANTANDER	La Lizama -San Alberto
	Río Negro - San Alberto
META	Pipiral – Villavicencio
	Cumaral - Barranca de Upía
	Ye de Granada - Paso por el Puente sobre el Río Ocoa
	Paso Antiguo por el Río Guayuriba
	Entrada Ciudad Porfía - Caño Tigre
Bogotá (El Portal) – Villavicencio	
VALLE DEL CAUCA	Buenaventura - Cruce Ruta 40 (Loboguerrero)
	Intersección Sena - Intersección Citronela

ALERTAS METEOMARINA

MAR CARIBE

ALERTA NARANJA

POR TIEMPO LLUVIOSO

En amplios sectores del mar Caribe central y oriental, incluidas zonas aledañas al litoral, se prevé abundante nubosidad acompañado de lluvias de variada intensidad y no se descarta que se presenten tormentas eléctricas. Por lo anterior, se recomienda a usuarios de pequeñas embarcaciones consultar con las capitanías de puerto antes de zarpar.

OCEANO PACÍFICO

ALERTA AMARILLA

POR TIEMPO LLUVIOSO

Durante la jornada del día de hoy sobre sectores del centro y norte del océano Pacífico nacional se prevén lluvias de variada intensidad y no se descarta la presencia de actividad eléctrica y rachas de viento. Por lo anterior, se recomienda a pescadores de embarcaciones de poco calado consultar con las Capitanías de puerto antes de zarpar.

°C: grados Celsius

m: metros

mm: milímetros

msnm: metros sobre nivel del mar

Km/h: kilómetros por hora

HLC: hora local colombiana

GOES: Geostationary Operational Environmental Satellites (Satélite Geoestacionario Operacional Ambiental).

GOES-13 es el designado GOES-Este, localizado en 75° W sobre el ecuador geográfico.

PNN: Parque Nacional Natural

SFF: Santuario de Fauna y Flora



ALERTA ROJA. PARA TOMAR ACCIÓN Advierte a los sistemas de prevención y atención de desastres sobre la amenaza que puede ocasionar un fenómeno con efectos adversos sobre la población, el cual requiere la atención inmediata por parte de la población y de los cuerpos de atención y socorro. Se emite una alerta sólo cuando la identificación de un evento extraordinario indique la probabilidad de amenaza inminente y cuando la gravedad del fenómeno implique la movilización de personas y equipos, interrumpiendo el normal desarrollo de sus actividades cotidianas.



ALERTA NARANJA. PARA PREPARARSE Indica la presencia de un fenómeno. No implica amenaza inmediata y como tanto es catalogado como un mensaje para informarse y prepararse. El aviso implica vigilancia continua ya que las condiciones son propicias para el desarrollo de un fenómeno, sin que se requiera permanecer alerta.



ALERTA AMARILLA. PARA INFORMARSE Es un mensaje oficial por el cual se difunde información. Por lo regular se refiere a eventos observados, reportados o registrados y puede contener algunos elementos de pronóstico a manera de orientación. Por sus características pretéritas y futuras difiere del aviso y de la alerta, y por lo general no está encaminado a alertar sino a informar.

CONDICIONES NORMALES Indica que no existe ninguna clase de alerta para la región o zona mencionada.

OMAR FRANCO | Director General

CHRISTIAN EUSCÁTEGUI | Jefe Oficina del Servicio de Pronósticos y Alertas

Profesionales de Turno:

Oscar MARTÍNEZ, Viviana CHIVATÁ, Diego SUAREZ,, Mauricio TORRES y Mirovan SVERKO.

<http://www.ideam.gov.co>

Correos electrónicos: servicio@ideam.gov.co, alertas@ideam.gov.co

Calle 25D # 96B - 70, Piso 3. Bogotá, D.C., Colombia.

Teléfono: 3075625 Ext. 1334-1336.

Síguenos en:

