

# INFORME TÉCNICO DIARIO N° 345

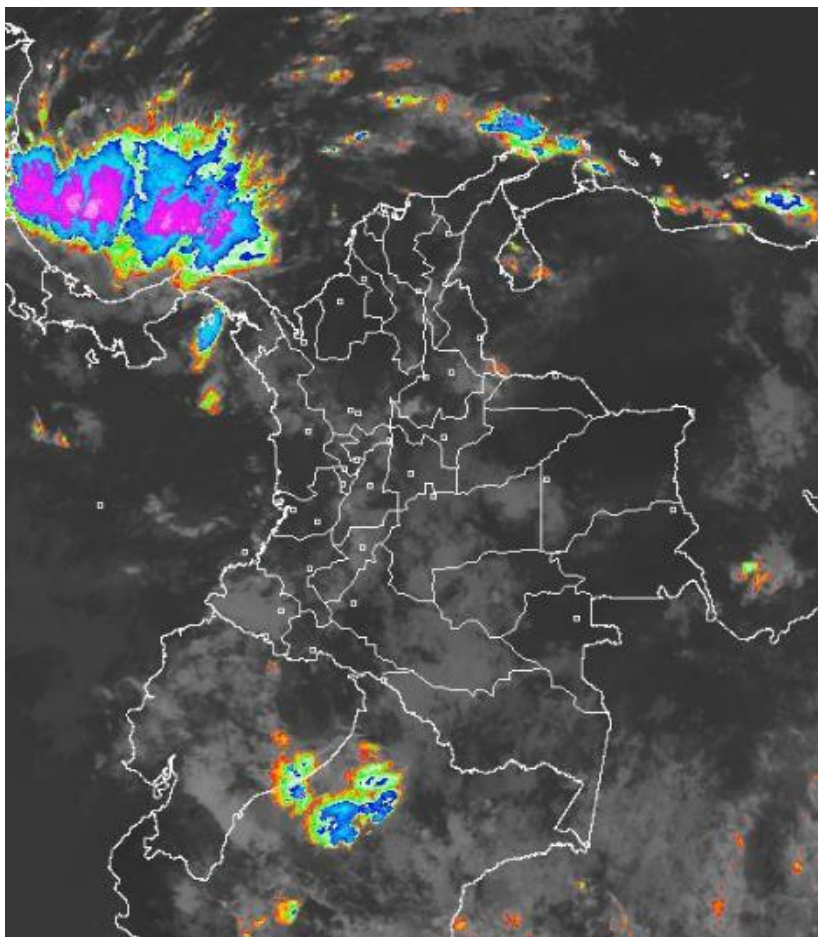
El IDEAM comunica al Sistema Nacional de Gestión del Riesgo (SNGR) y al Sistema Nacional Ambiental (SINA).

Bogotá D. C., Sábado 10 de diciembre de 2016. Hora de actualización:  
12:45 p. m. HLC



## IMAGEN SATELITAL

Canal Infrarrojo | 10 de diciembre de 2016 | Hora 8:15 a. m. HLC



## CONDICIONES HIDROMETEOROLÓGICAS ACTUALES

En las últimas horas sobre gran parte del territorio colombiano se han presentado condiciones secas con nubosidad variada, salvo en el archipiélago de San Andrés y Santa Catalina, zonas aisladas de Cundinamarca, Huila, Tolima, Valle, Nariño, Caquetá y Guaviare, donde se han presentado lloviznas y lluvias ligeras y de corta duración. El pronóstico indica precipitaciones de carácter moderado a fuerte en el archipiélago de San Andrés, Providencia y Santa Catalina y amplios sectores de la región Caribe. Lluvias entre ligeras y moderadas se estiman hacia el occidente y áreas sectorizadas del norte y centro de la Andina, oriente y occidente de la Amazonía y Orinoquía; y lluvias de variada intensidad en lugares dispersos de la Pacífica.



Consulte todos los días el pronóstico del tiempo y las alertas hidrometeorológicas vigentes del IDEAM, en un formato de calidad. Alrededor de las 7:30 a. m. está a disposición del público en [www.ideam.gov.co](http://www.ideam.gov.co).

Se puede ver también en dispositivos móviles **AQUÍ**





# LO MÁS DESTACADO

## LLUVIAS REGISTRADAS EN LAS ÚLTIMAS 24 HORAS

De acuerdo a los registros de precipitación, el día de ayer fue el segundo día mas lluvioso en los primeros nueve días del mes. El mayor valor se registró en el municipio de **Chámeza (Casanare), con 161.4 mm.**

### ALERTA ROJA

- Niveles altos en río Magdalena entre el Banco y Plato (Magdalena) ( incluido brazo de loba y brazo Mompóx).
- Niveles altos en el río Cauca entre la cuenca media y baja del río Cauca y en sectores de la Mojana a la altura de Guaranda- Sucre Nechí (Antioquia) y Pinillos (Bolívar)
- Niveles altos de alerta en la cuenca del río Nechí.
- Por amenaza alta de deslizamientos de tierra detonados por lluvias, localizados en la región Andina y Orinoquía.
- Por amenaza alta por incendios de la cobertura vegetal en el Meta.

### ALERTA NARANJA

- Por amenaza moderada por deslizamientos de tierra detonados por lluvias, localizados en diferentes municipios de las regiones Caribe, Andina, Orinoquía y Pacífica.
- Por incremento de niveles del río Mira y Patía de la región pacífica.
- Por probabilidad de incendios en algunos municipios de las regiones Caribe, Orinoquia, Amazonía y Andina.
- Por tiempo lluvioso, oleaje y viento en el mar Caribe

### ALERTA AMARILLA

- Probabilidad de incrementos de nivel en los ríos Carare y Opón de la región Andina.
- Se prevé incremento importante en el nivel del río Lebrija
- Crecientes súbitas en los ríos del piedemonte llanero de las cuencas del Meta y Guaviare
- Probabilidad Incrementos súbitos Río Cusiana de la región de la Orinoquía.
- Probabilidad de incremento de nivel en río Dagua y Anchicayá (Choco) de la región Pacífica.
- Probabilidad de Crecientes súbitas en los ríos del eje cafetero.
- Crecientes súbitas en ríos afluentes de la sierra nevada de santa marta y arroyos y quebradas de los departamento de Bolívar, Atlántico y Magdalena
- Incremento en el nivel del río Atrato con valores altos.
- Por pleamar en el mar Caribe.
- Por tiempo lluvioso y pleamar en el Océano Pacífico.

### OTROS COMENTARIOS

- Sectores viales identificados con potencialidad de deslizamientos, los cuales generan alertas en las regiones Andina y Pacífica, como también en el departamento de Meta en la región de la Orinoquia

# PRONÓSTICO CONDICIONES METEOROLÓGICAS ESPECIALES

## ÁREA DEL VOLCÁN GALERAS

Prevalecerán condiciones mayormente nubosas en la jornada. En la tarde no se descartan algunas lloviznas en el sector.

EL SERVICIO GEOLÓGICO COLOMBIANO reporta en nivel AMARILLO (III): CAMBIOS EN EL COMPORTAMIENTO DE LA ACTIVIDAD VOLCÁNICA. Lat: 1.55 Lon: -77.37

ELEVACIÓN (pies)	DIRECCIÓN	VELOCIDAD	
		NUDOS	Km/h
10,000	SURESTE	0 - 5	0 - 9
18,000	ESTE	10 - 15	18 - 27
24,000	ESTE	10 - 15	18 - 27
30,000	ESTE	10 - 15	18 - 27

## ÁREA DEL VOLCÁN NEVADO DEL HUILA

A lo largo de la jornada se pronostican condiciones nubosas con precipitaciones entre ligeras y moderadas.

EL SERVICIO GEOLÓGICO COLOMBIANO reporta en nivel AMARILLO (III): CAMBIOS EN EL COMPORTAMIENTO DE LA ACTIVIDAD VOLCÁNICA. Lat:2.92 Lon:-76.05

ELEVACIÓN (pies)	DIRECCIÓN	VELOCIDAD	
		NUDOS	Km/h
10,000	ESTE	0 - 5	0 - 9
18,000	ESTE	5 - 10	9 - 18
24,000	NORESTE	5 - 10	9 - 18
30,000	ESTE	10 - 15	18 - 27

## ÁREA DEL VOLCÁN CERRO MACHÍN

Para las horas de la mañana se estima tiempo seco. En la tarde y noche mayor nubosidad con precipitaciones entre ligeras y moderadas.

EL SERVICIO GEOLÓGICO COLOMBIANO reporta en nivel AMARILLO (III): CAMBIOS EN EL COMPORTAMIENTO DE LA ACTIVIDAD VOLCÁNICA. Lat:4.80 Lon:-75.62

ELEVACIÓN (pies)	DIRECCIÓN	VELOCIDAD	
		NUDOS	Km/h
10,000	SURESTE	0 - 5	0 - 9
18,000	ESTE	5 - 10	9 - 18
24,000	ESTE	5 - 10	9 - 18
30,000	NORESTE	10 - 15	18 - 27

## ÁREA DEL VOLCÁN NEVADO DEL RUIZ

A lo largo de la jornada se pronostican condiciones nubosas con precipitaciones entre ligeras y moderadas.

EL SERVICIO GEOLÓGICO COLOMBIANO reporta en nivel AMARILLO (III): CAMBIOS EN EL COMPORTAMIENTO DE LA ACTIVIDAD VOLCÁNICA. Lat: 4.89 Lon: -75.32

ELEVACIÓN (pies)	DIRECCIÓN	VELOCIDAD	
		NUDOS	Km/h
10,000	SURESTE	0 - 5	0 - 9
18,000	ESTE	5 - 10	9 - 18
24,000	ESTE	5 - 10	9 - 18
30,000	NORESTE	10 - 15	18 - 27

## ÁREA DEL COMPLEJO VOLCÁNICO CHILES-CERRO NEGRO DE MAYASQUER

En la mañana y hasta entrada la tarde persistirán las condiciones secas, luego se advierten precipitaciones ligeras y dispersas.

EL SERVICIO GEOLÓGICO COLOMBIANO reporta en nivel AMARILLO (III): CAMBIOS EN EL COMPORTAMIENTO DE LA ACTIVIDAD VOLCÁNICA. Lat: 0.81 -Lon:77.93 Lat: 0.76 Lon:-77.95

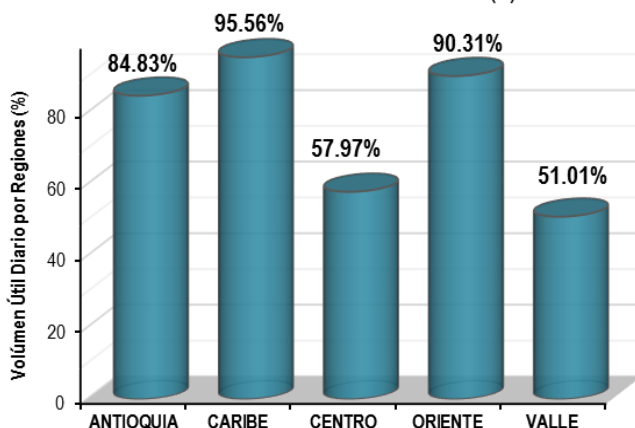
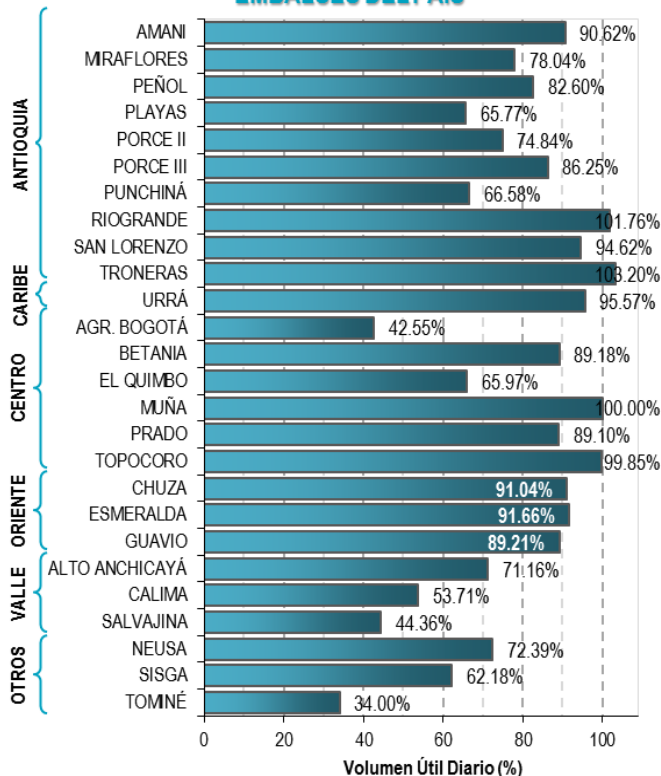
ELEVACIÓN (pies)	DIRECCIÓN	VELOCIDAD	
		NUDOS	Km/h
10,000	SURESTE	0 - 5	0 - 9
18,000	ESTE	10 - 15	18 - 27
24,000	ESTE	10 - 15	18 - 27
30,000	ESTE	10 - 15	18 - 27

# ESTADO DE LOS EMBALSES

A continuación se relaciona el volumen útil diario de los principales embalses del país (expresado en porcentaje), de acuerdo con la información reportada por XM S.A. E.S.P en la siguiente dirección electrónica:

<http://ido.xm.com.co/ido/SitePages/hidrologia.aspx?q=reservas>

## VOLUMEN ÚTIL DIARIO EN LOS PRINCIPALES EMBALSES DEL PAÍS



Para estar informado diariamente de lo que pasa con el pronóstico del tiempo y las alertas.

Síguenos en Twitter @IDEAMColombia



## PRECIPITACIONES

A continuación se relacionan los municipios donde en las últimas 24 horas se registraron precipitaciones iguales o superiores a 30.0 mm.

DEPARTAMENTO	MUNICIPIO
<b>AMAZONAS</b>	Leticia (32.6),
<b>ANTIOQUIA</b>	Valdivia (76.8), Medellín (75.0), San Francisco (49.0), Támesis (38.2), Venecia (37.8), Anzá (36.0), Caramanta (32.0), Cañasgordas (31.8),
<b>ATLANTICO</b>	Sabanalarga (52),
<b>BOLIVAR</b>	Cartagena (36.5),
<b>BOYACA</b>	San Pablo De Borbur (116.6), Campohermoso (37.9),
<b>CALDAS</b>	Samana (124),
<b>CASANARE</b>	Chámeza (161.4),
<b>CAUCA</b>	López de Micay (59.0), Timbiqui (58), Rosas (38.2),
<b>CESAR</b>	Pueblo Bello (63.0), Gloria (56.2), San Alberto (48.5), San Alberto (45.0), Chiriguana (35.0),
<b>CORDOBA</b>	Tierralta (45.0),
<b>CUNDINAMARCA</b>	Medina (61.0), Anolaima (60.2), Susa (37.3), Fúquene (33.7), Pasca (32.5), Pacho (32.0),
<b>HUILA</b>	Rivera (53.0), Agrado (45.0), Tesalia (44.0), Pitalito (44.0), Garzón (40.0), Tello (35.0), TESALIA (31.0), Tarqui (30.0),
<b>LA GUAJIRA</b>	Riohacha (49.6),
<b>MAGDALENA</b>	Santa Marta (vereda el campano sur-oriente Sierra Nevada) (56.0), Santa Marta-Corregimiento de Guachaca (55.0), Pivijay (34.0),
<b>META</b>	Villavicencio (134.0), Villavicencio (86.0), Acacias (60.0), Villavicencio (59.8), Villavicencio (52.6), Restrepo (52.4), Guamal (50.0), Cubarral (47.0), San Martín (32.0),
<b>NORTE DE SANTANDER</b>	Tibú (38.9),
<b>QUINDIO</b>	Salento (45.0),
<b>SANTANDER</b>	Barrancabermeja (66.7), Sabana De Torres (50.5), Puerto Parra (47.2), Gambita (46.7), Albania (43.5), Encino (37.1),
<b>TOLIMA</b>	Villahermosa (49.0), Carmen De Apicalá (48.0), Purificación (35.0), Ataco (31.9), Alpujarra (30.0),
<b>VALLE DEL CAUCA</b>	Bolívar (37.0),

Para estar informado diariamente de lo que pasa con el pronóstico del tiempo y las alertas.

Síguenos en Twitter @IDEAMColombia



## TEMPERATURAS MÁXIMAS

A continuación se relacionan los municipios donde en las últimas 24 horas se registraron temperaturas iguales o superiores a 35.0 °C.

DEPARTAMENTO	MUNICIPIO
<b>ATLANTICO</b>	Manatí (36.0),
<b>CESAR</b>	Bosconia (35.6),
<b>LA GUAJIRA</b>	Riohacha (Est. 12 Km al sur) (35.4),
<b>SANTANDER</b>	Puerto Parra (37.0),
<b>ATLANTICO</b>	Manatí (36.0),
<b>CESAR</b>	Bosconia (35.6),
<b>LA GUAJIRA</b>	Riohacha (Est. 12 Km al sur) (35.4),

# PRONÓSTICO METEOROLÓGICO

Sábado 10 y Domingo 11 de diciembre 2016



REGIÓN	PRONÓSTICO
<b>SABANA DE BOGOTÁ</b>	<p><b>SÁBADO</b> Se prevé cielo entre parcial a mayormente cubierto en las primeras horas de la mañana, pero transcurrida la mañana se estima disminución de la nubosidad con predominio de tiempo seco e intervalos de sol. En horas de la tarde se prevé condiciones secas, pero no se descarta un aumento de la nubosidad con probabilidad de lluvias en varios sectores del norte y occidente de la ciudad y la Sabana. En horas de la noche se estima disminución de nubosidad con predominio de tiempo seco en la mayor parte del área, aunque no se descartan algunas lloviznas y/o lluvia ligeras al occidente y norte de la ciudad y la Sabana y zonas puntuales del oriente de Bogotá.</p> <p><b>DOMINGO</b> En la mañana e inicios de la tarde se mantendrá cielo parcialmente cubierto con tiempo seco, a mediados de la tarde y en horas de la noche se espera que persistan las condiciones de tiempo seco, aunque no se descartan algunas lluvias ligeras e intermitentes en zonas sectorizadas del occidente y norte de la ciudad y la Sabana.</p>
<b>CARIBE</b>	<p><b>SÁBADO</b> En las primeras horas de la mañana se estiman lluvias puntuales en el norte de La Guajira. A mediados y finalizando la mañana se prevé aumento de nubosidad con probabilidad de lluvias ligeras en el norte de Córdoba, Sucre, Bolívar; en Magdalena y Cesar se estiman lluvias de mayor intensidad en el resto de la región tiempo seco. No se descartan lluvias ligeras y dispersas en La Guajira. En horas de la tarde se prevén condiciones nubosas con precipitaciones de variada intensidad en Córdoba, zonas dispersas de Sucre, Bolívar, Magdalena, La Guajira y áreas de Cesar. Las más fuertes se estiman al norte de la región con probabilidad de actividad eléctrica. En horas de la noche nubosidad variada con precipitaciones en el golfo de Urabá, Córdoba, norte de Sucre, Bolívar y Magdalena. También son probables lluvias en La Guajira y norte de Cesar. En el resto de la región tiempo seco.</p> <p><b>DOMINGO</b> Se prevé que las lluvias de mayor volumen se registren en zonas de Córdoba, Sucre, Bolívar y no se descartan lloviznas en las inmediaciones de la Sierra Nevada de Santa Marta.</p>
<b>ARCHIPIÉLAGO DE SAN ANDRÉS, PROVIDENCIA Y SANTA CATALINA</b>	<p><b>SÁBADO</b> Durante la mayor parte de la mañana se espera cielo entre parcial a mayormente cubierto con probabilidad de lluvias, a mediodía se espera tiempo seco. En horas de la tarde son posibles lluvias a diferentes horas. En las primeras horas de la noche se estiman lluvias dispersas.</p> <p><b>DOMINGO</b> A lo largo de la jornada se prevén condiciones nubosas con precipitaciones entre moderadas. Alta probabilidad de actividad eléctrica.</p>
<b>MAR CARIBE</b>	<p><b>SÁBADO</b> Se prevén lluvias de variada intensidad en amplios sectores del área, tanto en alta mar como en sus costas, las más fuertes al occidente en la mañana y la tarde.</p> <p><b>DOMINGO</b> Precipitaciones de variada intensidad en la madrugada y primeras horas de la mañana, incluido el litoral de Córdoba, Sucre y Bolívar. En horas de la tarde y la noche las lluvias se concentrarán en la zona occidental.</p>





# PRONÓSTICO METEOROLÓGICO



Sábado 10 y Domingo 11 de diciembre 2016

REGIÓN	PRONÓSTICO
<p><b>ANDINA</b></p>	<p><b>SÁBADO</b>                      En las primeras horas de la mañana se prevén condiciones nubosas con precipitaciones ligeras y dispersas en zonas del sur de Antioquia, Norte de Santander y Santander. A mediados de la mañana se espera disminución de nubosidad con tiempo seco en la mayor parte del área, salvo en zonas del oriente de Cauca y Nariño y áreas de Huila donde son posibles lluvias ligeras.</p> <p>En la tarde se prevé cielo entre parcial a mayormente cubierto con lluvias en zonas de Antioquia, Boyacá, occidente de Cundinamarca, Caldas, zonas dispersas de Tolima y los Santanderes. Lluvias de menor intensidad son probables en áreas del oriente de Valle, Cauca y Nariño. No se descartan lloviznas y/o lluvias ligeras e intermitentes en Risaralda y Quindío. Posibilidad de descargas eléctricas.</p> <p>En horas de la noche se pronostica lluvias en amplios sectores de Antioquia, oriente de Nariño, Caldas, occidente de Santander, Cundinamarca y Boyacá, probabilidad de actividad eléctrica. Precipitaciones de menor intensidad en Risaralda y Cauca, en el resto de la región tiempo seco.</p> <p><b>DOMINGO</b>                      En la mañana se pronostica tiempo seco con cielo parcialmente cubierto en la región. En horas de la tarde y la noche son posibles lluvias entre ligeras y moderadas en el sur de Santanderes, norte y oriente de Antioquia, y zonas del oriente de Cauca y Nariño, en el resto de la región tiempo seco.</p>
<p><b>INSULAR PACÍFICA</b></p>	<p><b>SÁBADO</b>                      En Malpelo son posibles lluvias en las primeras horas de la mañana y la noche. En Gorgona persistirán las condiciones secas en la mayor parte de la jornada, salvo en al finalizar la tarde y en horas de la noche son posibles lluvias ligeras.</p> <p><b>DOMINGO</b>                      Para Malpelo se mantendrán las condiciones de tiempo seco a lo largo de la jornada. En Gorgona se estiman lluvias ligeras en la madrugada y en algunas horas de la noche.</p>
<p><b>PACÍFICA</b></p>	<p><b>SÁBADO</b>                      En horas de la mañana se estima cielo parcialmente cubierto con tiempo seco en la mayor parte de la región, excepto en zonas del norte de Chocó y Valle donde son posibles lluvias ligeras en las primeras horas de la mañana.</p> <p>En horas de la tarde se espera aumento de nubosidad con precipitaciones en el centro y sur de Chocó y zonas sectorizadas de Cauca y Nariño. En el resto de la región tiempo seco.</p> <p>En horas de la noche son posibles lluvias en el centro y sur de Chocó y su litoral. Lluvias ligeras en el litoral de Valle y Cauca. No se descartan precipitaciones en el nororiente de Nariño.</p> <p><b>DOMINGO</b>                      En horas de la mañana tiempo seco en gran parte de la región con posibilidad de lluvias en Chocó. En horas de la tarde y la noche son posibles precipitaciones en el litoral de Chocó y Valle, de mayor intensidad en Valle de Cauca. En Nariño tiempo seco.</p>
<p><b>OCEANO PACÍFICO</b></p>	<p><b>SÁBADO</b>                      Cielo nublado con lluvias ligeras en gran parte del centro y norte del área, en alta mar y en cercanías al litoral. Lluvias fuertes y descargas eléctricas.</p> <p><b>DOMINGO</b>                      En el norte del área en horas de la mañana y la noche, se esperan posibles lluvias.</p>



# PRONÓSTICO METEOROLÓGICO

Sábado 10 y Domingo 11 de diciembre 2016





REGIÓN	PRONÓSTICO
<p><b>ORINOQUIA</b></p>	<p><b>SÁBADO</b>                      En la mañana se estiman lluvias ligeras y dispersas en zonas sectorizadas del occidente de Meta, Casanare y Arauca, en el resto de la región tiempo seco.                      En horas de la tarde se prevén lluvias entre ligeras y moderadas, en el occidente de Meta, Arauca y Casanare, incluido el piedemonte; al igual en el oriente de Vichada. En el resto de la región tiempo seco.                      En horas de la noche se prevé tiempo seco con cielo parcialmente cubierto en la mayor parte de la región, salvo en zonas dispersa del occidente de Meta y Casanare, donde son posibles lluvias entre ligeras y moderadas.</p> <p><b>DOMINGO</b>                      Durante la jornada se espera tiempo seco con cielo parcialmente cubierto en la región, aunque no se descartan algunas lluvias esporádicas en zonas del occidente de Meta y oriente de Vichada.</p>
<p><b>AMAZONIA</b></p>	<p><b>SÁBADO</b>                      En las primeras horas de la mañana se estima cielo mayormente cubierto con probabilidad de lluvias en zonas dispersas de Amazonas, Caquetá y Putumayo. En el resto de la región se estima tiempo seco.                      En horas de la tarde se prevén precipitaciones en Amazonas, Vaupés y sectores del oriente y occidente de Putumayo, Caquetá, Guainía y zonas sectorizadas de Guaviare.                      En horas de la noche las precipitaciones de mayor intensidad son probables en Amazonas, Guainía y sur de Vaupés. Lluvias ligeras y continuas en el occidente de Putumayo y Caquetá.</p> <p><b>DOMINGO</b>                      En horas de la mañana tiempo seco con cielo parcialmente cubierto. En horas de la tarde y la noche prevalecerán las condiciones de tiempo seco en la mayor parte de la región excepto en Amazonas, oriente de Vaupés y Guainía, donde son posibles lluvias ligeras.</p>



**Planeando tu día?**  
 Descarga YA y conoce...



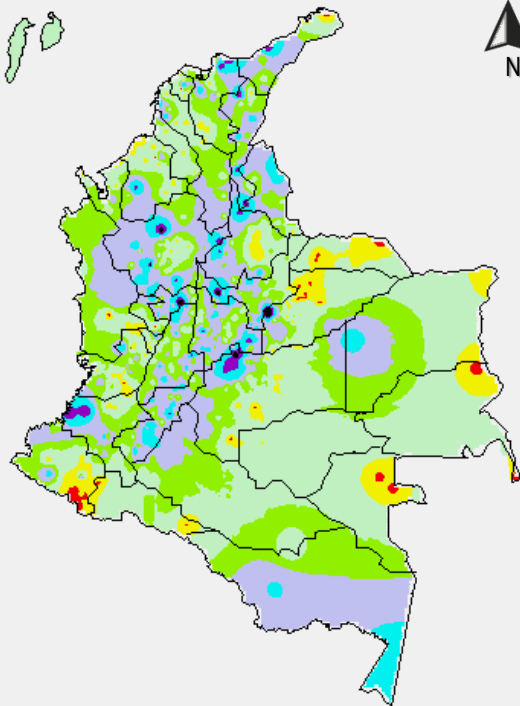
Consúltalo a diario y únete a la Cultura del Pronóstico del IDEAM

Disponible para  

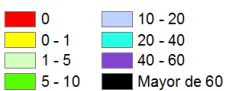


# MAPAS DE PRECIPITACIÓN

**Precipitación diaria:** desde las 7:00 a. m. del día viernes 09 de diciembre hasta las 7:00 a. m. del día sábado 10 de diciembre de 2016.

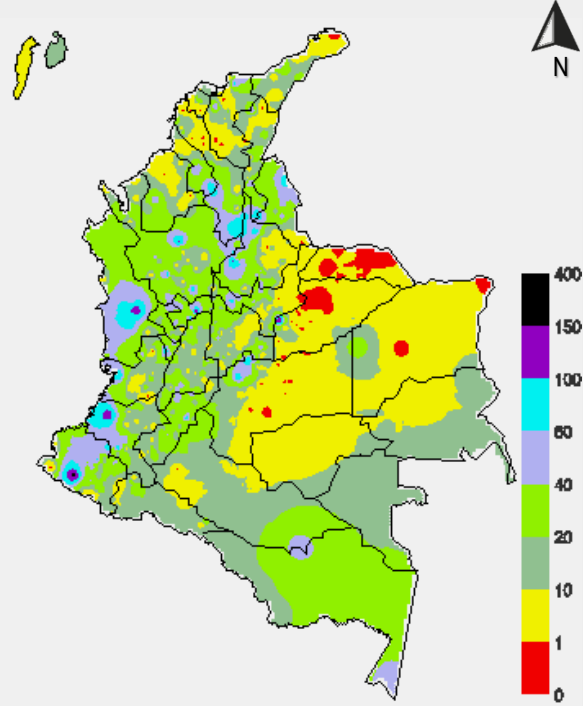


## PRECIPITACIÓN EN mm

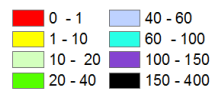


1 milímetro de precipitación equivale a 1 litro de lluvia por m<sup>2</sup>

**Precipitación de los últimos 3 días:** desde las 7:00 a. m. del día miércoles 07 hasta las 7:00 a. m. del día sábado 10 de diciembre de 2016.



## PRECIPITACIÓN EN mm



1 milímetro de precipitación equivale a 1 litro de lluvia por m<sup>2</sup>



## ALERTAS VIGENTES E INFORMACIÓN ADICIONAL

Para mayor información sobre el pronóstico del estado del tiempo, informes técnicos diarios, comunicados especiales, mapas diarios de temperaturas máximas y mínimas e información diaria de precipitación se sugiere consultar los siguientes enlaces:

- [MAPA DIARIO DE TEMPERATURA MÁXIMA.](#)
- [MAPA DIARIO DE TEMPERATURA MÍNIMA.](#)
- [INFORMACIÓN DIARIA DE PRECIPITACIÓN Y TEMPERATURA DE LOS PRINCIPALES AEROPUERTOS DEL PAÍS.](#)
- [MOAICO MAPAS DE PRECIPITACIÓN DIARIA EN MILÍMETROS.](#)

# ALERTAS POR NIVELES DE LOS RÍOS

## REGIÓN CARIBE

### SITIOS PARA LOS CUALES SE GENERA LA ALERTA

**ALERTA  
ROJA**

**NIVELES ALTOS EN EL RÍO MAGDALENA ENTRE EL BANCO Y PLATO (MAGDALENA) - se incluyen los sectores Brazo de Loba y Brazo Mompox -**

Continúan altos los niveles en la parte baja de la cuenca del río Magdalena a la altura del Banco y Plato (Magdalena), incluidos los dos brazos principales en este sector Brazo Mompox y Brazo de Loba, y los caños Chicagua y Chilloa. Se mantiene esta alerta dadas las afectaciones en zonas rurales de Mompox y Margarita, en el brazo de Mompox. Igualmente, se prevé durante los próximos días continúe la tendencia de lento ascenso en los niveles del río. En la margen izquierda del río Magdalena en el brazo de Loba a la altura del municipio de Hatillo de Loba (Bolívar), en cercanías a la población El Banco (Magdalena), se reporta el rompimiento de un dique que esta ocasionando inundaciones en la zona rural del municipio.

## REGIÓN ANDINA

### SITIOS PARA LOS CUALES SE GENERA LA ALERTA

**ALERTA  
ROJA**

**NIVELES ALTOS EN EL RIO CAUCA ENTRE LA CUENCA MEDIA Y BAJA, Y EN SECTORES DE LA MOJANA A LA ALTURA DE GUARANDA (SUCRE), NECHÍ (ANTIOQUIA) Y PINILLOS (BOLÍVAR)**

En general se observa tendencia al ascenso en los niveles del río Cauca en la parte baja, los cuales han superado en algunos sectores ribereños las cotas de afectación entre la población de Guaranda (Sucre), Nechí (Antioquia), corregimiento de Cururú (municipio de Caucasia) y la desembocadura al río Magdalena-Brazo de Loba en el sector de Pinillos (Bolívar). El IDEAM recomienda a las autoridades locales y regionales de Gestión del Riesgo y a la población en general, tomen las medidas pertinentes ante los impactos que puedan estar ocasionando los altos niveles del río Cauca.

**NIVELES ALTOS EN LA CUENCA DEL RIO NECHÍ**

Se mantiene esta alerta dado que los niveles del cauce principal del río Nechí en la cuenca baja se mantienen altos dentro de un comportamiento actual estable en la estación La Esperanza. El IDEAM recomienda a las autoridades locales y regionales de Gestión del Riesgo y a la población en general, tomen las medidas pertinentes ante los impactos que puedan estar ocasionando el nivel actual tanto del cauce principal como de afluentes tales como los ríos Oca, San José, Tenche, El Bagre, entre otros.

# ALERTAS POR NIVELES DE LOS RÍOS

## REGIÓN PACÍFICA

### SITIOS PARA LOS CUALES SE GENERA LA ALERTA

#### ALERTA NARANJA

#### INCREMENTO CON NIVELES ALTOS EN EL RIO MIRA

Se mantiene esta alerta debido a la creciente súbita que se registro en el río Mira a la altura de la estación San Juan en sector rural del municipio de Tumaco, producto de las lluvias de carácter fuerte que se registraron sobre sectores de la cuenca. Dado el tránsito de la onda de creciente y las continuas fluctuaciones en el nivel del río El IDEAM mantiene la recomendación para que pobladores ribereños y autoridades locales de Gestión del Riesgo mantengan atento seguimiento al comportamiento del río Mira y tomen las medidas preventivas necesarias ante los impactos que estos ascensos puedan ocasionar.

#### INCREMENTO EN EL NIVEL DEL RIO PATÍA

Se mantiene esta alerta dado que se presento una creciente súbita en el río Patía producto de las lluvias fuertes que se han presentado durante los últimos días sobre sectores de la cuenca. El nivel es monitoreado en las estaciones Puente Pusmeo y Los Nortes en el municipio de Cumbitara en el departamento de Nariño. Dado el tránsito de la onda de creciente y las continuas fluctuaciones en el nivel del río El IDEAM mantiene la recomendación a los pobladores ribereños y a las autoridades de Gestión y Prevención del Riesgo Local y Regional, para que estén atentos al comportamiento del nivel del río aguas debajo del municipio de Cumbitara.

## REGION ORINOQUIA

### SITIOS PARA LOS CUALES SE GENERA LA ALERTA

#### ALERTA AMARILLA

#### CRECIENTES SÚBITAS EN LOS RÍOS DEL PIEDEMONTES LLANERO DE LAS CUENCAS DEL META Y GUAVIARE

Se mantiene esta alerta debido a las lluvias de variada intensidad que se presentaron en sectores del piedemonte llanero las cuales se espera estén ocasionando incrementos súbitos significativos en los niveles de los ríos que descienden del piedemonte llanero aportantes al Meta, entre otros, el **Humea** y **Guatiquía** y aportantes al Guaviare como el **Ariari**.

#### PROBABILIDAD INCREMENTOS SUBITOS RIO CUSIANA

Se emite este nivel de alerta dado que durante las últimas 12 horas se registraron lluvias muy intensas sobre el municipio de Chámeza-Casanare las cuales se prevén estén generando incrementos súbito con valores altos en el nivel del río Cusiana y sus aportantes de este sector. El IDEAM hace un llamado especial para que población ribereña y autoridades locales y regionales de Gestión del Riesgo se mantengan atentos al comportamiento de los niveles y tomen las medidas pertinentes ante los impactos que pueda ocasionar dichos ascensos.

# ALERTAS POR NIVELES DE LOS RÍOS

## REGION ANDINA

### SITIOS PARA LOS CUALES SE GENERA LA ALERTA

#### **INCREMENTO EN EL NIVEL DE LOS RIOS CARARE Y OPON**

Se mantiene esta alerta dado que se prevé persistan las fluctuaciones con tendencia al ascenso en el nivel del río Carare, el cual es monitoreado en las estaciones Puerto Araujo y Finca Barretero, a la altura de los municipios de Cimitarra y Puerto Parra en Santander, respectivamente, donde los niveles han oscilado dentro de la franja de medios a altos. Similar comportamiento presenta el río Opón el cual es monitoreado en el municipio de Santa Helena de Opón en Santander. El IDEAM recomienda a pobladores ribereños y autoridades locales y regionales de Gestión del Riesgo mantener continuo seguimiento al comportamiento de los niveles de estos ríos, dado que los modelos de pronóstico del estado del tiempo muestran probabilidad de lluvias entre moderadas a intensas durante los próximos dos días sobre sectores de estas cuencas.

#### **PROBABILIDAD PERSISTENCIA DE CRECIENTES SUBITAS EN LOS RÍOS DEL EJE CAFETERO**

Se mantiene esta alerta debido que como consecuencia de las lluvias de variada intensidad que se han presentado en sectores del Eje Cafetero, es muy probable se presenten incrementos súbitos en ríos de alta pendiente como el Arma monitoreado en la estación Quitasueño (municipio de Aguadas, Caldas), Chinchiná monitoreado en la estación El Retiro (municipio de Palestina, Caldas), Risaralda monitoreado en la estación Pte Negro (municipio de Belalcázar, Caldas), Otún monitoreado a la altura de la estación El Retén (municipio de Dos Quebradas y la ciudad de Pereira, Risaralda), La Vieja monitoreado en la estación El Alambrado (municipio de Caicedonia, Valle del Cauca) y río Mapa monitoreado en la estación La Bretaña (municipio de Apia, Risaralda). Se recomienda a los pobladores de las zonas ribereñas bajas estar atentos al comportamiento de estos ríos dado que es probable persistan las oscilaciones en los niveles puesto que el pronósticos del estado del tiempo muestran probabilidad de persistencia de lluvias sobre estos sectores.

#### **SE PREVÉ INCREMENTO IMPORTANTE EN EL NIVEL DEL RÍO LEBRIJA**

Se mantiene esta alerta dadas las persistentes lluvias de variada intensidad acompañadas de actividad eléctrica que se han registrado sobre sectores del norte del departamento de Santander, las cuales podrían generar incrementos importantes en el nivel del río Lebrija, el cual es monitoreado en la estación San Rafael municipio de Sabana de Torres (Santander). Se recomienda a los pobladores de las zonas ribereñas bajas estar atentos al comportamiento de este río, dado que se pronostica persistan las lluvias en la región.

**ALERTA  
 AMARILLA**

# ALERTAS POR NIVELES DE LOS RÍOS

## REGIÓN PACÍFICA

### SITIOS PARA LOS CUALES SE GENERA LA ALERTA

#### ALERTA AMARILLA

#### INCREMENTOS EN EL NIVEL DE LOS RÍOS DAGUA Y ANCHICAYÁ

Se mantiene esta alerta debido a las continuas fluctuaciones moderadas que se han registrado en el nivel de los ríos Dagua y Anchicayá, a la altura de los municipios de Buenaventura y Dagua, respectivamente, producto de las lluvias registradas al occidente del departamento Valle del Cauca.

## REGIÓN CARIBE

### SITIOS PARA LOS CUALES SE GENERA LA ALERTA

#### ALERTA AMARILLA

#### CRECIENTES SÚBITAS EN RÍOS AFLUENTES DE LA SIERRA NEVADA DE SANTA MARTA Y ARROYOS Y QUEBRADAS DE LOS DEPARTAMENTO DE BOLIVAR, ATLANTICO Y MAGDALENA

Se mantiene este nivel de alerta dado que se prevé persistan las lluvias de variada intensidad en inmediaciones de la Sierra Nevada de Santa Marta, las cuales podrían generar incrementos súbitos en las corrientes que descienden de esta. Especial atención a los ríos Fundación, Minca, Manzanares, Piedras, Mendihuaca, Guatapurí, Cesar y Gaita; a las corrientes que vierten sus aguas a la Ciénaga Grande de Santa Marta como la quebrada La Aguja, los ríos Sevilla, Tucurinca, Aracataca, Piedras y San Sebastián. Y a quebradas y arroyos de los departamentos de Bolívar, Magdalena y Atlántico, en especial a los arroyos de Barranquilla. El IDEAM recomienda a las autoridades de Gestión y Prevención del Riesgo Local y Regional, y a la población ubicada en las márgenes de estos ríos, mantener permanente seguimiento al comportamiento de los niveles de estos ríos y tomar las medidas necesarias ante posibles incrementos súbitos.

#### INCREMENTO EN EL NIVEL DEL RÍO ATRATO CON VALORES ALTOS

Se baja la Alerta Naranja a Amarilla dado que los niveles del río Atrato han descendido, sin embargo, continúan con valores dentro de la franja de medios a altos, a la altura de la población de Quibdó. El IDEAM mantiene la recomendación tanto a pobladores ribereños como a autoridades locales y regionales de Gestión del Riesgo mantener atento seguimiento al comportamiento del nivel.

# ALERTAS POR AMENAZAS DE INCENDIOS DE LA COBERTURA VEGETAL

## ALERTA ROJA:

Amenaza Alta o muy alta de ocurrencia de incendios de la cobertura vegetal en zonas de bosques, cultivos y pastos, localizados en los siguientes municipios y sectores aledaños:

## ALERTA NARANJA:

Amenaza moderada de ocurrencia de incendios de la cobertura vegetal en zonas de bosques, cultivos y pastos, localizados en los siguientes municipios y sectores aledaños:

## REGIÓN DE LA ORINOQUÍA

ALERTA  
ROJA

SITIOS PARA LOS CUALES SE GENERA LA ALERTA

**META:** Castilla La Nueva

## REGIÓN CARIBE

ALERTA  
NARANJA

SITIOS PARA LOS CUALES SE GENERA LA ALERTA

**ATLÁNTICO:** Puerto Colombia, Tubará.

**BOLÍVAR:** Turbaco.

**CÓRDOBA:** Ayapel, Buenavista, Montelíbano, La Apartada.

**LA GUAJIRA:** Riohacha y Uribia.

## REGIÓN ANDINA

ALERTA  
NARANJA

SITIOS PARA LOS CUALES SE GENERA LA ALERTA

**ANTIOQUIA:** Cáceres.

**CALDAS:** Villamaria.

## REGIÓN DE LA ORINOQUÍA

ALERTA  
NARANJA

SITIOS PARA LOS CUALES SE GENERA LA ALERTA

**VICHADA:** Puerto Carreño.

## REGIÓN DE LA AMAZONÍA

ALERTA  
NARANJA

SITIOS PARA LOS CUALES SE GENERA LA ALERTA

**CAQUETÁ:** Florencia.

# ALERTAS POR AMENAZAS DE DESLIZAMIENTO

**ALERTA ROJA:**

Amenaza alta a muy alta por deslizamientos de tierra detonados por lluvias, localizados en los siguientes municipios:

**ALERTA NARANJA:**

Amenaza moderada por deslizamientos de tierra detonados por lluvias, localizados en los siguientes municipios:

REGIÓN ANDINA	
ALERTA ROJA	SITIOS PARA LOS CUALES SE GENERA LA ALERTA
	<p><b>ANTIOQUIA:</b> Betulia, Concordia, Medellín.</p> <p><b>CALDAS:</b> Marmato</p> <p><b>NORTE DE SANTANDER:</b> Cúcuta, Ocaña,</p>

REGIÓN ORINOQUÍA	
ALERTA ROJA	SITIOS PARA LOS CUALES SE GENERA LA ALERTA
	<p><b>CASANARE:</b> Chámeza.</p> <p><b>META:</b> Acacías, Villavicencio.</p>

REGIÓN CARIBE	
ALERTA NARANJA	SITIOS PARA LOS CUALES SE GENERA LA ALERTA
	<p><b>CÓRDOBA:</b> Los Córdoba</p> <p><b>MAGDALENA:</b> Ciénaga, Santa Marta.</p>

REGIÓN ANDINA	
ALERTA NARANJA	SITIOS PARA LOS CUALES SE GENERA LA ALERTA
	<p><b>ANTIOQUIA:</b> Anzá, Arboletes, Briceño, Cocorná, Ebéjico, Ituango, Medellín, San Francisco, San Jerónimo, Valdivia, Yarumal</p> <p><b>BOYACÁ:</b> Aquitania, Maripí, Muzo, Otanche, Páez, Pauna, San Pablo de Borbur.</p> <p><b>CALDAS:</b> Pensilvania, Samaná</p> <p><b>CUNDINAMARCA:</b> Anolaima, Guayabetal, Medina.</p> <p><b>QUINDÍO:</b> Armenia, La Tebaida.</p> <p><b>SANTANDER:</b> Albania, Charalá, Chima, Contratación, Coromoro, Encino, Florián, Gámbita, Guadalupe, Oiba, Suaita.</p> <p><b>TOLIMA:</b> Carmen de Apicalá, Melgar, Purificación.</p>

# ALERTAS POR AMENAZAS DE DESLIZAMIENTO

**ALERTA ROJA:**

Amenaza alta a muy alta por deslizamientos de tierra detonados por lluvias, localizados en los siguientes municipios:

**ALERTA NARANJA:**

Amenaza moderada por deslizamientos de tierra detonados por lluvias, localizados en los siguientes municipios:

## REGIÓN ORINOQUÍA

### SITIOS PARA LOS CUALES SE GENERA LA ALERTA

**ALERTA NARANJA**

**CASANARE:** Recetor, Tauramena.

**META:** Cubarral, Cumaral, El Castillo, El Dorado, Guamal, Restrepo.

## REGIÓN PACÍFICA

### SITIOS PARA LOS CUALES SE GENERA LA ALERTA

**ALERTA NARANJA**

**CHOCÓ:** Alto Baudó, Atrato, Bagadó, Bahía Solano, Bajo Baudó, Bojayá, Cértegui, Condoto, El Cantón Del San Pablo, El Carmen, Istmina, Lloró, Medio Atrato, Medio Baudó, Medio San Juan, Nuquí, Quibdó, Río Iró, Río Quito, Tadó, Unión Panamericana.

**CAUCA:** Bolívar, El Tambo, Guapi, López, Patía (El Bordo), Sucre, Timbiquí.

**NARIÑO:** Barbacoas, La Llanada, Ricaurte, Samaniego, Santa Bárbara, Tumaco.

**VALLE DEL CAUCA:** Buenaventura.



# ALERTAS POR AMENAZAS DE DESLIZAMIENTO

SECTORES VIALES IDENTIFICADOS CON POTENCIALIDAD DE DESLIZAMIENTOS, LOS CUALES GENERAN ALERTAS	
DEPARTAMENTO	SECTOR VIAL
ANTIOQUIA	Bolombolo - Santafé de Antioquia Puente Aurra – Medellín Los Llanos – Tarazá Concordia - Betulia
BOYACÁ	Río Minero – Chiquinquirá Otanche - Río Minero Puente Nacional - San Gil
CUNDINAMARCA	Bogotá (El Portal) – Villavicencio
NORTE DE SANTANDER	Nueva Terminal de Cúcuta - Puente Internacional Pedro de Hevia Cúcuta – Ocaña Sector San Juan
CAUCA	La Lupa – Santiago
CHOCÓ	Las Animas - Mumbú Río Pató (El Afirmado) Certeguí – Quibdó Río Pató (El Afirmado) - La Ye (Las Animas) Quibdó - La Mansa Las Animas – Certeguí
META	Bogotá (El Portal) – Villavicencio Pipiral – Villavicencio Puente Guatiquía - Los Caballos Paso Antiguo por el Río Guayuriba Entrada Ciudad Porfía - Caño Tigre Ye de Granada - Paso por el Puente sobre el Río Ocoa
NARIÑO	Tumaco – Junín Junín - Tuquerres
QUINDÍO	Club Campestre - El Caimo Club Campestre - Armenia La Paila - Club Campestre
SANTANDER	Puente Nacional - San Gil
VALLE DEL CAUCA	Intersección Sena - Intersección Citronela Buenaventura - Cruce Ruta 40 (Loboguerrero) La Paila - Club Campestre

# ALERTAS METEOMARINA

## MAR CARIBE

<b>ALERTA NARANJA</b>	<p><b>POR TIEMPO LLUVIOSO</b></p> <p>Condiciones lluviosas en el occidente del mar Caribe colombiano, tanto en cercanías al litoral de Córdoba y Sucre, como mar adentro incluida la Isla de San Andrés y Providencia, se estima que las lluvias sean entre moderadas y fuertes con ráfagas de viento. Por lo que se recomienda a pescadores y usuarios de embarcaciones de poco calado consultar con las Capitanías de puerto para monitorear la evolución del fenómeno.</p>
	<p><b>POR OLEAJE Y VIENTO</b></p> <p>Se estima para el día de hoy viento entre 25 y 30 nudos, con posibilidad de rachas mayores. La altura del oleaje oscilará al final del día entre 3.0 m y 4.0 m. Esta situación se presentará en especial en el centro y occidente del Caribe colombiano. Por lo que se recomienda a pescadores y usuarios de embarcaciones de poco calado consultar con las Capitanías de puerto para monitorear la evolución del fenómeno.</p>
<b>ALERTA AMARILLA</b>	<p><b>POR PLEAMAR</b></p> <p>Hasta el día martes 13 de diciembre, se presentará pleamar en el occidente del Mar Caribe colombiano, asociada con la marea astronómica. Por lo que se recomienda a habitantes costeros estar atentos a la evolución del fenómeno.</p>

## OCEANO PACÍFICO

<b>ALERTA AMARILLA</b>	<p><b>POR TIEMPO LLUVIOSO</b></p> <p>Persistirán las lluvias en el océano Pacífico nacional, entre moderadas y fuertes, las de mayor intensidad al norte del área. Por lo que se recomienda a pescadores y usuarios de embarcaciones de poco calado consultar con las Capitanías de puerto antes de zarpar.</p>
	<p><b>POR PLEAMAR</b></p> <p>Hasta el día martes 20 de diciembre, se espera una de las pleamares más significativas del mes, asociada con la marea astronómica, por lo que se recomienda a habitantes costeros estar atentos a la evolución del fenómeno.</p>

°C: grados Celsius

m: metros

mm: milímetros

msnm: metros sobre nivel del mar

Km/h: kilómetros por hora

HLC: hora local colombiana

GOES: Geostationary Operational Environmental Satellites (Satélite Geoestacionario Operacional Ambiental).

GOES-13 es el designado GOES-Este, localizado en 75° W sobre el ecuador geográfico.

PNN: Parque Nacional Natural

SFF: Santuario de Fauna y Flora



**ALERTA ROJA. PARA TOMAR ACCIÓN** Advierte a los sistemas de prevención y atención de desastres sobre la amenaza que puede ocasionar un fenómeno con efectos adversos sobre la población, el cual requiere la atención inmediata por parte de la población y de los cuerpos de atención y socorro. Se emite una alerta sólo cuando la identificación de un evento extraordinario indique la probabilidad de amenaza inminente y cuando la gravedad del fenómeno implique la movilización de personas y equipos, interrumpiendo el normal desarrollo de sus actividades cotidianas.



**ALERTA NARANJA. PARA PREPARARSE** Indica la presencia de un fenómeno. No implica amenaza inmediata y como tanto es catalogado como un mensaje para informarse y prepararse. El aviso implica vigilancia continua ya que las condiciones son propicias para el desarrollo de un fenómeno, sin que se requiera permanecer alerta.



**ALERTA AMARILLA. PARA INFORMARSE** Es un mensaje oficial por el cual se difunde información. Por lo regular se refiere a eventos observados, reportados o registrados y puede contener algunos elementos de pronóstico a manera de orientación. Por sus características pretéritas y futuras difiere del aviso y de la alerta, y por lo general no está encaminado a alertar sino a informar.

**CONDICIONES NORMALES** Indica que no existe ninguna clase de alerta para la región o zona mencionada.

OMAR FRANCO | Director General

CHRISTIAN EUSCÁTEGUI | Jefe Oficina del Servicio de Pronósticos y Alertas

Profesionales de Turno:

Alexander MARTINEZ , Viviana CHIVATÁ. Claudia CONTRERAS, Julián URREA y Mirovan SVERKO.

<http://www.ideam.gov.co>

Correos electrónicos: [servicio@ideam.gov.co](mailto:servicio@ideam.gov.co), [alertas@ideam.gov.co](mailto:alertas@ideam.gov.co)

Calle 25D # 96B - 70, Piso 3. Bogotá, D.C., Colombia.

Teléfono: 3075625 Ext. 1334-1336.

Síganos en:

