

INFORME TÉCNICO DIARIO N° 353

El IDEAM comunica al Sistema Nacional de Gestión del Riesgo (SNGR) y al Sistema Nacional Ambiental (SINA).

Bogotá D. C., domingo 18 de diciembre de 2016. Hora de actualización:
11:35 a. m. HLC



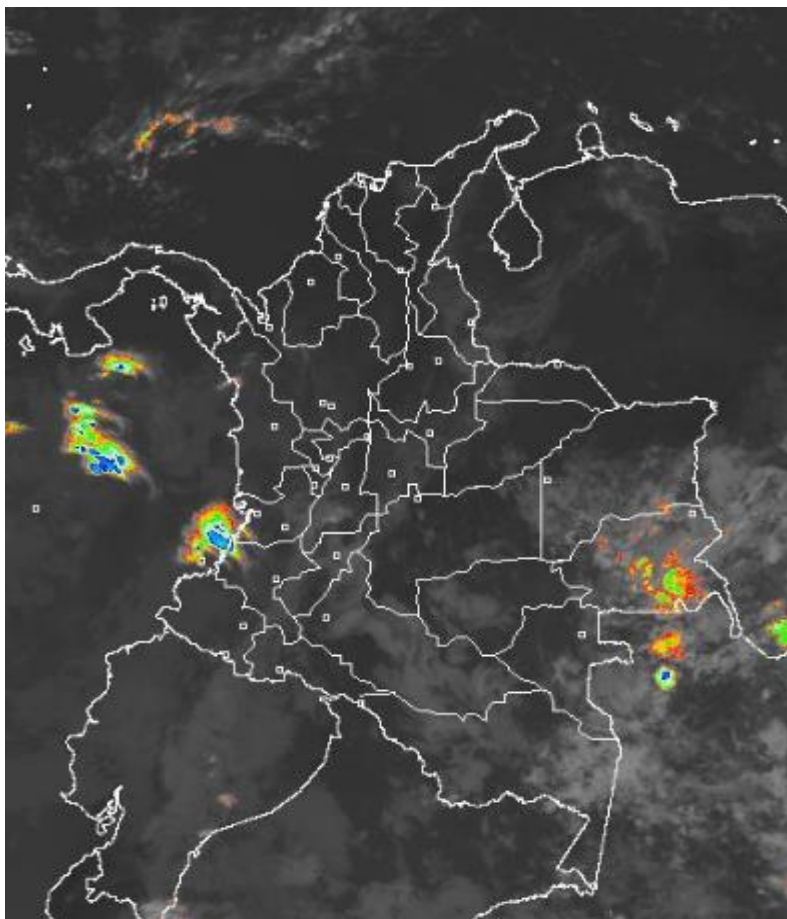
CONDICIONES HIDROMETEOROLÓGICAS ACTUALES

Considerable reducción de las precipitaciones a nivel general para el territorio colombiano, éstas han estado presentes en lugares muy puntuales y las más importantes han sido en algunos sectores de la región andina y piedemonte del Meta.

El pronóstico para el día de hoy prevé que se presentará una reducción de las lluvias principalmente en las regiones Caribe, Andina y Orinoquia y occidente de la Amazonia, mientras que las precipitaciones más importantes estarán en sectores del centro sur de la región Pacífica y oriente de la región Amazónica.

IMAGEN SATELITAL

Canal Infrarrojo | 18 de diciembre de 2016 | Hora 8:15 a. m. HLC



Consulte todos los días el pronóstico del tiempo y las alertas hidrometeorológicas vigentes del IDEAM, en un formato de calidad. Alrededor de las 7:30 a. m. está a disposición del público en www.ideam.gov.co.

Se puede ver también en dispositivos móviles **AQUÍ**





LO MÁS DESTACADO

LLUVIAS REGISTRADAS EN LAS ÚLTIMAS 24 HORAS

Las precipitaciones registradas el día de ayer se incrementaron gradualmente comparado con los últimos 6 días, los mayores registros se presentaron en los departamentos de Meta (región Orinoquia) Caldas y Tolima (región Andina). El mayor valor de lluvia se presentó en el municipio de **Natagaima (TOLIMA), con 79.0 mm.**

ALERTA ROJA

- Niveles altos en río Magdalena entre el Banco y Plato (Magdalena).
- Niveles altos en el río Cauca entre la cuenca media y baja.
- Por amenaza alta por incendios de la cobertura vegetal en la región Caribe, Andina, Amazónica y Orinoquia.

ALERTA NARANJA

- Por oleaje y viento en el mar Caribe.
- Por amenaza moderada por deslizamientos de tierra detonados por lluvias, localizados en diferentes municipios de las regiones Caribe, Andina y Pacífica.
- Por probabilidad de incendios en algunos sectores de las regiones Caribe y Andina.

ALERTA AMARILLA

- Por pleamar en el mar Caribe.
- Por pleamar y tiempo lluvioso en el Océano Pacífico.

IMPORTANTE

- En los últimos días, se han presentado condiciones propicias para la presencia de heladas por descensos significativos de las temperaturas mínimas del aire en horas de la madrugada, especialmente sobre algunos municipios que históricamente han sido más vulnerables a la ocurrencia del fenómeno. Se mantiene la tendencia de descenso moderado de las temperaturas mínimas del aire, situación que es más relevante en amplios sectores del altiplano Cundiboyacense e igualmente en algunos sectores de los departamentos de Boyacá y Cundinamarca.

PRONÓSTICO CONDICIONES METEOROLÓGICAS ESPECIALES

ÁREA DEL VOLCÁN GALERAS

Cielo entre parcialmente cubierto y cubierto con lluvias ligeras en horas de la tarde.

EL SERVICIO GEOLÓGICO COLOMBIANO reporta en nivel AMARILLO (III): CAMBIOS EN EL COMPORTAMIENTO DE LA ACTIVIDAD VOLCÁNICA. Lat:2.92 Lon:-76.37

ELEVACIÓN (pies)	DIRECCIÓN	VELOCIDAD	
		NUDOS	Km/h
10,000	NORTE	0 - 5	0 - 9
18,000	ESTE	5 - 10	9 - 18
24,000	ESTE	5 - 10	9 - 18
30,000	ESTE	0 - 5	0 - 9

ÁREA DEL VOLCÁN NEVADO DEL HUILA

Se estima que durante gran parte de la jornada se presente tiempo seco, aunque al finalizar el día se incrementará la nubosidad.

EL SERVICIO GEOLÓGICO COLOMBIANO reporta en nivel AMARILLO (III): CAMBIOS EN EL COMPORTAMIENTO DE LA ACTIVIDAD VOLCÁNICA. Lat:2.92 Lon:-76.05

ELEVACIÓN (pies)	DIRECCIÓN	VELOCIDAD	
		NUDOS	Km/h
10,000	ESTE	0 - 5	0 - 9
18,000	ESTE	5 - 10	9 - 18
24,000	ESTE	5 - 10	9 - 18
30,000	SURESTE	0 - 5	0 - 9

ÁREA DEL VOLCÁN CERRO MACHÍN

Se estima que durante gran parte de la jornada se presente tiempo seco, aunque al finalizar el día se incrementará la nubosidad.

EL SERVICIO GEOLÓGICO COLOMBIANO reporta en nivel AMARILLO (III): CAMBIOS EN EL COMPORTAMIENTO DE LA ACTIVIDAD VOLCÁNICA. Lat:4.80 Lon:-75.62

ELEVACIÓN (pies)	DIRECCIÓN	VELOCIDAD	
		NUDOS	Km/h
10,000	NORESTE	0 - 5	0 - 9
18,000	ESTE	0 - 5	0 - 9
24,000	ESTE	0 - 5	0 - 9
30,000	SURESTE	0 - 5	0 - 9

ÁREA DEL VOLCÁN NEVADO DEL RUIZ

Se estima que durante gran parte de la jornada se presente tiempo seco, aunque al finalizar el día se incrementará la nubosidad.

EL SERVICIO GEOLÓGICO COLOMBIANO reporta en nivel AMARILLO (III): CAMBIOS EN EL COMPORTAMIENTO DE LA ACTIVIDAD VOLCÁNICA. Lat:4.89 Lon:-75.32

ELEVACIÓN (pies)	DIRECCIÓN	VELOCIDAD	
		NUDOS	Km/h
10,000	ESTE	0 - 5	0 - 9
18,000	NORESTE	0 - 5	0 - 9
24,000	ESTE	0 - 5	0 - 9
30,000	SURESTE	0 - 5	0 - 9

ÁREA DEL COMPLEJO VOLCÁNICO CHILES-CERRO NEGRO DE MAYASQUER

A lo largo de la jornada se estima cielo semicubierto con predominio de tiempo seco.

EL SERVICIO GEOLÓGICO COLOMBIANO reporta en nivel AMARILLO (III): CAMBIOS EN EL COMPORTAMIENTO DE LA ACTIVIDAD VOLCÁNICA. Lat:0.81-Lon:77.93 Lat:0.76 Lon:-77.95

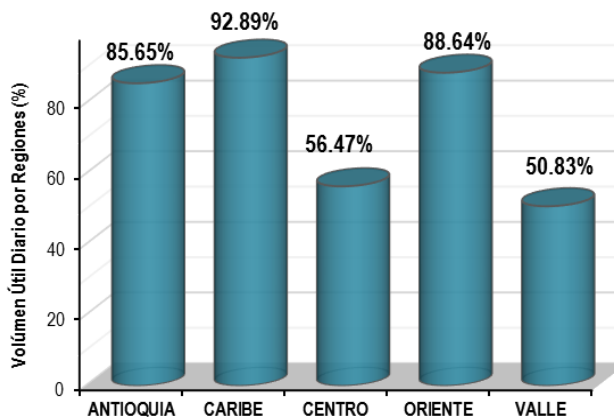
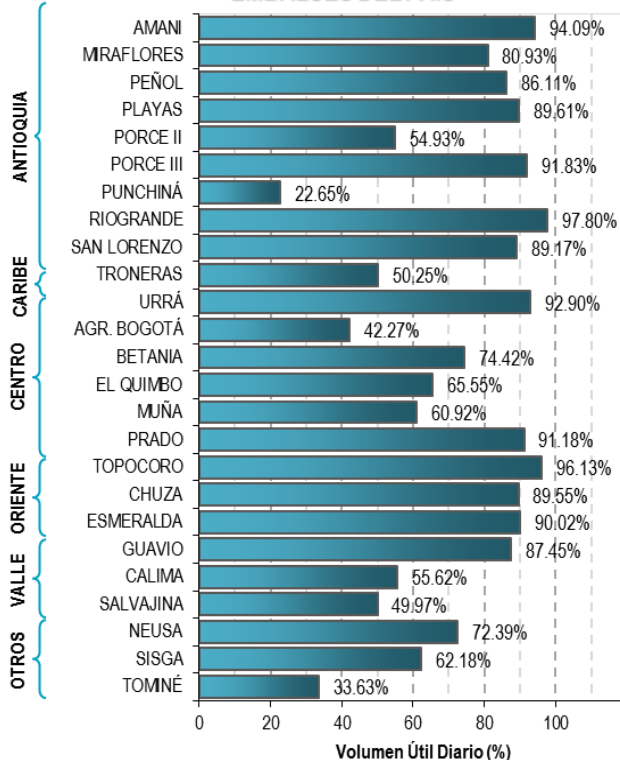
ELEVACIÓN (pies)	DIRECCIÓN	VELOCIDAD	
		NUDOS	Km/h
10,000	ESTE	0 - 5	0 - 9
18,000	NORESTE	5 - 10	9 - 18
24,000	ESTE	5 - 10	9 - 18
30,000	ESTE	0 - 5	0 - 9

ESTADO DE LOS EMBALSES

A continuación se relaciona el volumen útil diario de los principales embalses del país (expresado en porcentaje), de acuerdo con la información reportada por XM S.A. E.S.P en la siguiente dirección electrónica:

<http://ido.xm.com.co/ido/SitePages/hidrologia.aspx?q=reservas>

VOLUMEN ÚTIL DIARIO EN LOS PRINCIPALES EMBALSES DEL PAÍS



Para estar informado diariamente de lo que pasa con el pronóstico del tiempo y las alertas.

Síguenos en Twitter @IDEAMColombia



PRECIPITACIONES

A continuación se relacionan los municipios donde en las últimas 24 horas se registraron precipitaciones iguales o superiores a 20.0 mm.

DEPARTAMENTO	MUNICIPIO
ANTIOQUIA	Sansón (22.0),
CALDAS	Samana (48.0),
CAQUETA	Solano (20.0),
CAUCA	Totoró (31.0), Suarez (21.0),
META	Cubarral (55.0),
NORTE DE SANTANDER	Salazar (33.2),
TOLIMA	Natagaima (79.0), Ataco (66.0), Chaparral (63.1),
VAUPES	Mitú (20.0),

Para estar informado diariamente de lo que pasa con el **pronóstico del tiempo y las alertas.**

Síguenos en Twitter
@IDEAMColombia



TEMPERATURAS MÁXIMAS

A continuación se relacionan los municipios donde en las últimas 24 horas se registraron temperaturas iguales o superiores a 35.0 °C.

DEPARTAMENTO	MUNICIPIO
ATLANTICO	Manatí (36),
CESAR	Valledupar (36.6), Agustín Codazzi (35.2),
CORDOBA	Montería (35.2),
SANTANDER	Puerto Parra (37) , Barrancabermeja (35.2),

ALERTA POR DESCENSOS SIGNIFICATIVOS DE LAS TEMPERATURAS MÍNIMAS DEL AIRE

REGIÓN ANDINA

HELADAS O DESCENSOS SIGNIFICATIVOS DE LAS TEMPERATURAS MÍNIMAS DEL AIRE

En los últimos días, se han presentado condiciones propicias para la presencia de heladas por descensos significativos de las temperaturas mínimas del aire en horas de la madrugada, especialmente sobre algunos municipios que tradicionalmente han sido más vulnerables a la ocurrencia del fenómeno. Dichos municipios se relacionan a continuación (valor indicado en grados Celsius -temperaturas iguales o menores a 5°C):

DEPARTAMENTO	MUNICIPIOS
BOYACA	Duitama (4.0) , Sogamoso (4.2) , Cerinza (5.0)
CUNDINAMARCA	Choachí (4.0)

PRONÓSTICO METEOROLÓGICO

Domingo 18 y Lunes 19 de diciembre 2016



REGIÓN	PRONÓSTICO
SABANA DE BOGOTÁ	<p>DOMINGO. En horas de la mañana se prevé cielo parcialmente cubierto con tiempo seco e intervalos de sol. En horas de la tarde se estima nubosidad parcial con predominio de tiempo seco en la mayor parte del área, aunque no se descartan lloviznas esporádicas en zonas sectorizadas en el occidente de la ciudad. En la noche persistirán las condiciones de tiempo seco con cielo parcialmente cubierto en gran parte de la zona, aunque con baja probabilidad de lloviznas en el oriente de la ciudad.</p> <p>LUNES. En horas de la mañana se espera cielo parcialmente cubierto con tiempo seco. En horas de la tarde son posibles lluvias ligeras en el oriente de la ciudad y la Sabana, en el resto del área tiempo seco. En horas de la noche se estima cielo parcialmente cubierto con tiempo seco.</p>
CARIBE	<p>DOMINGO. Durante la mañana prevalecerá cielo mayormente despejado con tiempo seco y soleado en amplios sectores de la región. En horas de la tarde se estima tiempo seco y cielo parcialmente cubierto en la mayor parte del área, aunque son posibles lluvias en zonas puntuales del sur de Córdoba. En horas de la noche persistirán las condiciones de tiempo seco con cielo parcialmente cubierto en gran parte de la región, mientras en el sur de Córdoba y en el golfo de Urabá existe una baja probabilidad de lluvias.</p> <p>LUNES. Persistirán las condiciones de tiempo seco con cielo parcialmente cubierto durante la jornada en la mayor parte de la región, aunque finalizando la tarde se prevé mayor nubosidad con lluvias ligeras y esporádicas en algunas zonas sectorizadas en el sur de Córdoba.</p>
ARCHIPIÉLAGO DE SAN ANDRÉS, PROVIDENCIA Y SANTA CATALINA	<p>DOMINGO. Para la mañana se estima cielo parcialmente cubierto con tiempo seco. En horas de la tarde se prevé condiciones de tiempo seco en el área. En horas de la noche se estima tiempo seco con cielo parcialmente cubierto, salvo algunas posibilidad de lluvias ligeras en los alrededores.</p> <p>LUNES. Persistirá el predominio de tiempo seco en el área, se estima que el cielo esté parcialmente cubierto durante la jornada.</p>
MAR CARIBE	<p>DOMINGO. Se estima cielo parcialmente cubierto con tiempo seco en la mayor parte del área a lo largo de la jornada.</p> <p>LUNES. En horas de la tarde y la noche son probables algunas lluvias ligeras e intermitentes en el occidente del área. En el resto de la zona marítima se estima tiempo seco con nubosidad variada.</p>

Planeando tu día?
Descarga YA y conoce...



Consúltalo a diario y únete a la Cultura del Pronóstico del IDEAM

Disponible para  



PRONÓSTICO METEOROLÓGICO



Domingo 18 y Lunes 19 de diciembre 2016

REGIÓN	PRONÓSTICO
ANDINA	<p>DOMINGO. En la mañana se mantendrán las condiciones de tiempo seco con cielo parcialmente cubierto en amplios sectores de la región, salvo en sectores del sur de Tolima y en el Norte de Santander y oriente de Santander donde se pueden registrarse lluvias ligeras. En horas de la tarde son probables lluvias en sectores dispersos del occidente de Antioquia, menor intensidad en el occidente de Cundinamarca. En el resto de la región se estima tiempo seco.</p> <p>LUNES. Durante la mañana se mantendrán las condiciones de tiempo seco en la región, excepto en zonas de montaña de Cauca y Nariño, donde son posibles lluvias ligeras. En horas de la tarde y la noche es probable aumento de nubosidad con lluvias en zonas de Cauca, Nariño, Tolima y Huila; de menor intensidad en sectores dispersos de Antioquia, occidente de Cundinamarca y Boyacá, en el resto de la región tiempo seco. Alta probabilidad de actividad eléctrica.</p>
INSULAR PACÍFICA	<p>DOMINGO. A lo largo de la jornada se espera nubosidad variada con lluvias ligeras en algunas horas de la tarde y la noche sobre Malpelo. En Gorgona son posibles lluvias en horas de la noche, después de una mañana y tarde con tiempo seco.</p> <p>LUNES. En Malpelo se estima lluvias ligeras en las primeras horas de la mañana y luego en horas de la noche. En Gorgona se esperan nubes densas con precipitaciones entre moderadas a fuertes a lo largo de la jornada.</p>
PACÍFICA	<p>DOMINGO. Se espera cielo parcialmente cubierto con tiempo seco en horas de la mañana en la mayor parte de la región, salvo en zonas sectorizadas de Chocó, litoral de Cauca y del Valle del Cauca, en donde se prevén precipitaciones fuertes. En horas de la tarde se espera aumento de nubosidad con lluvias de variada intensidad a lo largo de la región en Chocó, Valle y Cauca; lloviznas en Nariño. No se descarta la probabilidad de actividad eléctrica. En la noche son posibles lluvias en sectores puntuales de Chocó y de mayor intensidad en Valle, Cauca y Nariño. Posibilidad de actividad eléctrica.</p> <p>LUNES. En horas de la mañana se prevén precipitaciones en Valle, Cauca y Nariño. En horas de la tarde y la noche se esperan nubes densas con lluvias en sectores de Chocó, Cauca, Valle y Nariño. Posibilidad de actividad eléctrica.</p>
OCÉANO PACÍFICO	<p>DOMINGO. Se prevé cielo entre parcial a mayormente cubierto con precipitaciones de variada intensidad en el centro y sectores del norte del área, incluidas sus costas, especialmente en horas de la mañana y noche.</p> <p>LUNES. Las lluvias más intensas se concentrarán en horas de la mañana y luego en la noche en sectores del centro y sur del área, incluidas sus costas.</p>

Planeando tu día?
Descarga YA y conoce...



Consúltalo a diario y únete a la Cultura del Pronóstico del IDEAM

Disponible para  



PRONÓSTICO METEOROLÓGICO



Domingo 18 y Lunes 19 de diciembre 2016

REGIÓN	PRONÓSTICO
ORINOQUIA	<p>DOMINGO. En horas de la mañana se mantendrán las condiciones de tiempo seco con cielo parcialmente cubierto, salvo lluvias ligeras en el occidente de Arauca. En horas de la tarde persistirán cielo parcialmente cubierto con tiempo seco, aunque no se descartan lluvias ligeras al suroriente de Vichada. Para la noche se mantendrán las condiciones de tiempo seco con cielo parcialmente cubierto.</p> <p>LUNES. A lo largo de la jornada se espera cielo parcialmente cubierto con tiempo seco.</p>
AMAZONICA	<p>DOMINGO. Durante la mañana se estima cielo parcialmente cubierto con predominio de tiempo seco en la mayor parte del área, excepto en zonas de Guainía y oriente de Amazonas con posibles lluvias ligeras. En horas de la tarde se prevé nubosidad variada con precipitaciones entre ligeras y moderadas en sectores de Amazonas, Vaupés y Guainía y zonas del occidente de Putumayo. En la noche se mantendrán las condiciones de tiempo seco con cielo parcialmente cubierto con tiempo seco en la mayor parte del área, excepto en sectores puntuales del oriente y sur de Vaupés, Amazonas y occidente de Putumayo, donde se estiman lluvias entre ligeras y moderadas; y de menor intensidad en el occidente de Caquetá.</p> <p>LUNES. En horas de la mañana son posibles lluvias ligeras en el oriente de Vaupés y Amazonas, en el resto de la región se estima tiempo seco. Aunque persistirán las condiciones de tiempo seco en la mayor parte de la región en horas de la tarde y la noche, son probables lluvias en el oriente de Vaupés, Putumayo y sectores del suroriente de Guainía y occidente de Putumayo y Caquetá.</p>

Planeando tu día?
Descarga YA y conoce...

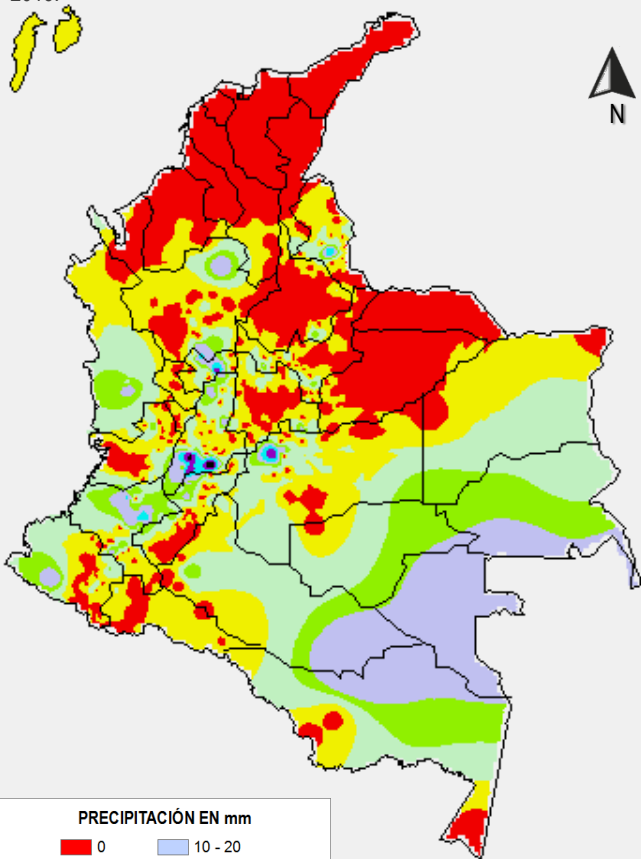


Consúltalo a diario y únete a la Cultura del Pronóstico del IDEAM

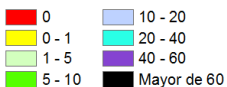
Disponible para  

MAPAS DE PRECIPITACIÓN

Precipitación diaria: desde las 7:00 a. m. del día sábado 17 de diciembre hasta las 7:00 a. m. del día domingo 18 de diciembre de 2016.

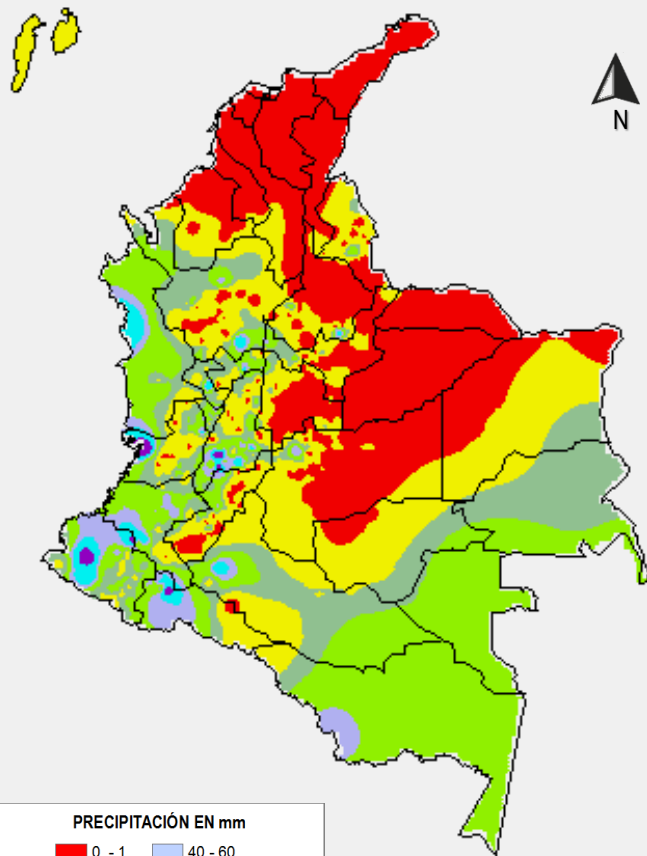


PRECIPITACIÓN EN mm

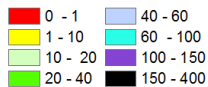


1 milímetro de precipitación equivale a 1 litro de lluvia por m²

Precipitación de los últimos 3 días: desde las 7:00 a. m. del día jueves 15 de diciembre hasta las 7:00 a. m. del día domingo 18 de diciembre de 2016.



PRECIPITACIÓN EN mm



1 milímetro de precipitación equivale a 1 litro de lluvia por m²

ALERTAS VIGENTES E INFORMACIÓN ADICIONAL

Para mayor información sobre el pronóstico del estado del tiempo, informes técnicos diarios, comunicados especiales, mapas diarios de temperaturas máximas y mínimas e información diaria de precipitación se sugiere consultar los siguientes enlaces:

- [MAPA DIARIO DE TEMPERATURA MÁXIMA.](#)
- [MAPA DIARIO DE TEMPERATURA MÍNIMA.](#)
- [INFORMACIÓN DIARIA DE PRECIPITACIÓN Y TEMPERATURA DE LOS PRINCIPALES AEROPUERTOS DEL PAÍS.](#)
- [MOAICO MAPAS DE PRECIPITACIÓN DIARIA EN MILÍMETROS.](#)

ALERTAS POR NIVELES DE LOS RÍOS

REGIÓN CARIBE

SITIOS PARA LOS CUALES SE GENERA LA ALERTA

**ALERTA
 ROJA**

NIVELES ALTOS EN LA CUENCA BAJA DEL RÍO MAGDALENA

En las últimas horas se estabiliza ligeramente el nivel del río Magdalena en el sector comprendido entre El Banco y Plato (Magdalena) aún con valores en el rango de altos. Se mantiene la alerta dadas las afectaciones ocurridas en zonas bajas de esta parte de la cuenca. El IDEAM recomienda a las autoridades locales y regionales de Gestión del Riesgo y a la población en general, seguir atentos ante los impactos que puedan estar ocasionando los niveles altos del río Magdalena.

REGIÓN ANDINA

SITIOS PARA LOS CUALES SE GENERA LA ALERTA

**ALERTA
 ROJA**

NIVELES ALTOS EN LA CUENCA MEDIA Y BAJA DEL RIO CAUCA

Tendencia de descenso se registra en la parte baja de la cuenca del río Cauca por lo que en las próximas horas se podría bajar la alerta de roja a naranja, no obstante, los niveles altos. El IDEAM recomienda a las autoridades locales y regionales de Gestión del Riesgo y a la población en general, seguir atentos ante los impactos que puedan estar ocasionando los altos niveles del río Cauca.

ALERTAS POR AMENAZAS DE INCENDIOS DE LA COBERTURA VEGETAL

ALERTA ROJA:

Amenaza Alta o muy alta de ocurrencia de incendios de la cobertura vegetal en zonas de bosques, cultivos y pastos, localizados en los siguientes municipios y sectores aledaños:

ALERTA NARANJA:

Amenaza moderada de ocurrencia de incendios de la cobertura vegetal en zonas de bosques, cultivos y pastos, localizados en los siguientes municipios y sectores aledaños:

REGIÓN CARIBE

SITIOS PARA LOS CUALES SE GENERA LA ALERTA

ALERTA ROJA

ATLÁNTICO: Barranquilla, Campo De La Cruz, Candelaria, Luruaco, Manatí, Puerto Colombia, Sabanalarga, Santa Lucía, Tubará.
BOLÍVAR: Soplaviento, Turbaco, Zambrano.
CESAR: El Paso, Valledupar.
LA GUAJIRA: San Juan del Cesar y Uribia.
MAGDALENA: Fundación, Sitionuevo.

REGIÓN CARIBE

SITIOS PARA LOS CUALES SE GENERA LA ALERTA

ALERTA NARANJA

ATLÁNTICO: Baranoa, Galapa, Juan De Acosta, Malambo, Piojó, Polonuevo, Ponedera, Repelón, Sabanagrande, Santo Tomás, Soledad, Suan, Usiacurí.
BOLÍVAR: Arjona, Cantagallo, Cartagena De Indias, Clemencia, Córdoba, El Carmen De Bolívar, María La Baja, San Estanislao, San Jacinto, San Pablo, Santa Catalina, Santa Rosa, Santa Rosa Del Sur, Simití, Turbaná, Villanueva
CESAR: Agustín Codazzi, Astrea, Becerrill, Bosconia, Chimichagua, El Copey, La Jagua De Iberico, La Paz, Manaure Balcón Del Cesar, Pailitas, Pelaya, Pueblo Bello, San Diego, Tamalameque.
CÓRDOBA: Planeta Rica, San Bernardo del Viento
LA GUAJIRA: Albania, Barrancas, Dibulla, Distracción, El Molino, Fonseca, Hato Nuevo, La Jagua Del Pilar, Maicao, Manaure, Riohacha, Urumita, Villanueva.
MAGDALENA: Algarrobo, Aracataca, Ariguani (El Difícil), Chivolo, Nueva Granada, Pijiño Del Carmen, Pivijay, Plato, Sabanas De San Angel, Santa Ana, Santa Marta, Tenerife.
SUCRE: Chalán, Colosó, Ovejas, San Onofre, Tolú, Tolviejo.

Especial atención en los Parques Nacionales Naturales Sierra Nevada de Santa Marta e Isla de Salamanca.

ALERTAS POR AMENAZAS DE INCENDIOS DE LA COBERTURA VEGETAL

ALERTA ROJA:

Amenaza Alta o muy alta de ocurrencia de incendios de la cobertura vegetal en zonas de bosques, cultivos y pastos, localizados en los siguientes municipios y sectores aledaños:

ALERTA NARANJA:

Amenaza moderada de ocurrencia de incendios de la cobertura vegetal en zonas de bosques, cultivos y pastos, localizados en los siguientes municipios y sectores aledaños:

REGIÓN DE LA ORINOQUÍA

SITIOS PARA LOS CUALES SE GENERA LA ALERTA

ALERTA ROJA

ARAUCA: Arauca y Tame.

CASANARE: Aguazul, Hato Corozal, Maní, Nunchía, Orocué, Paz De Ariporo, Pore, Sácama, San Luis De Palenque, Támara, Tauramena, Trinidad, Yopal.

VICHADA: Puerto Carreño.

REGIÓN DE LA ORINOQUÍA

SITIOS PARA LOS CUALES SE GENERA LA ALERTA

ALERTA NARANJA

CASANARE: La Salina.

META: Cubarral, Mesetas, La Macarena, Puerto Gaitán, San Juan De Arama, Villavicencio.

VICHADA: Santa Rosalía

Especial atención en los Parques Nacionales Naturales El Cocuy, Sierra de la Macarena y Tinigua.

REGIÓN ANDINA

SITIOS PARA LOS CUALES SE GENERA LA ALERTA

ALERTA ROJA

ANTIOQUIA: Angostura, San Juan De Urabá, Vegachí

BOYACÁ: Boavita, Chiscas, Chita, Covarachía, Cuitiva, El Cocuy, El Espino, Firavitoba, Guacamayas, Guicán, Iza, Jericó, La Uvita, Labranzagrande, Mongua, Panqueba, Paya, Pesca, Pisba, San Mateo, Sativanorte, Soatá, Socotá, Sogamoso, Susacón, Tipacoque, Tota.

CUNDINAMARCA: Chocontá, Jerusalén.

SANTANDER: Betulia, Cabrera, California, Capitanejo, Carcasí, Charta, Floridablanca, Girón, Guavatá, Hato, Lebrija, Macaravita, Málaga, Matanza, Piedecuesta, San Andrés, San José De Miranda, San Miguel, San Vicente De Chucurí, Simacota.

TOLIMA: Armero (Guayabal), Cunday.

VALLE DEL CAUCA: Argelia, Dagua, El Cerrito, Vijes, Yumbo

ALERTAS POR AMENAZAS DE INCENDIOS DE LA COBERTURA VEGETAL

ALERTA ROJA:

Amenaza Alta o muy alta de ocurrencia de incendios de la cobertura vegetal en zonas de bosques, cultivos y pastos, localizados en los siguientes municipios y sectores aledaños:

ALERTA NARANJA:

Amenaza moderada de ocurrencia de incendios de la cobertura vegetal en zonas de bosques, cultivos y pastos, localizados en los siguientes municipios y sectores aledaños:

REGIÓN ANDINA

SITIOS PARA LOS CUALES SE GENERA LA ALERTA

ALERTA NARANJA

ANTIOQUIA: Carolina.

BOYACÁ: Almeida, Aquitania, Cucaita, Duitama, Gámeza, Guateque, Guayatá, Macanal, Monguí, Ráquira, Sáchica, Samacá, San Miguel De Sema, Siachoque, Somondoco, Sutatenza, Tasco, Tinjacá, Turmequé, Ventaquemada.

CUNDINAMARCA: Anapoima, Anolaima, Arbeláez, Bogotá, D.C., Bojacá, Cachipay, Cajicá, Chía, Chipaque, Choachí, Cogua, Cota, Cucunubá, El Colegio, , El Rosal, Facatativá, Fómeque, Funza, Fúquene, Fusagasugá, Gachancipá, Gachetá, Gama, Granada, Guasca, Guatavita, Junín, La Calera, La Mesa, Lenguazaque, Machetá, Madrid, Manta, Mosquera, Nemocón, Pasca, San Antonio De Tequendama, San Bernardo, Sesquilé, Sibaté, Silvania, Soacha, Sopó, Subachoque, Suesca, Supatá, Sutatausa, Tabio, Tausa, Tena, Tenjo, Tibacuy, Tibirita, Tocancipá, Ubalá, Ubaté, Venecia , Villapinzón, Viotá, Zipacón, Zipaquirá.

HUILA: Acevedo, Agrado, Altamira, Colombia, Garzón, Guadalupe, Paicol, San Agustín, Tarqui.

NORTE DE SANTANDER: Cúcuta, El Zulia, Pamplona, Teorama.

SANTANDER: Barrancabermeja, Cepitá, Cerrito, Chima, Cimitarra, Concepción, Enciso, Guaca, Molagavita, Puerto Wilches, Rionegro, Santa Bárbara, Tona.

TOLIMA: Dolores, Venadillo.

Especial atención en los Parques Nacionales Naturales Catatumbo – Bari, Pisba, El Cocuy, Chingaza y Sumapaz.

REGIÓN DE LA AMAZONÍA

SITIOS PARA LOS CUALES SE GENERA LA ALERTA

ALERTA NARANJA

CAQUETÁ: Solano

GUAVIARE: Calamar, San José Del Guaviare

PUTUMAYO: Puerto Leguízamo.

ALERTAS POR AMENAZAS DE DESLIZAMIENTO

ALERTA ROJA:

Amenaza alta a muy alta por deslizamientos de tierra detonados por lluvias, localizados en los siguientes municipios:

ALERTA NARANJA:

Amenaza moderada por deslizamientos de tierra detonados por lluvias, localizados en los siguientes municipios:

REGIÓN CARIBE

SITIOS PARA LOS CUALES SE GENERA LA ALERTA

ALERTA NARANJA

BOLÍVAR: Achí, Montecristo y San Jacinto del Cauca.
SUCRE: Guaranda.

REGIÓN ANDINA

SITIOS PARA LOS CUALES SE GENERA LA ALERTA

ALERTA NARANJA

ANTIOQUIA: Briceño, Valdivia, Yarumal y San Francisco.
CALDAS: Samaná
TOLIMA: Ataco, Chaparral, Rioblanco

REGIÓN PACÍFICA

SITIOS PARA LOS CUALES SE GENERA LA ALERTA

ALERTA NARANJA

CAUCA: Bolívar, El Tambo, López, Patía (El Bordo) y Timbiquí.
CHOCÓ: Bahía Solano (Mutis).
NARIÑO: Barbacoas, Ricaurte y Tumaco.
VALLE DEL CAUCA: Buenaventura

ALERTAS POR AMENAZAS DE DESLIZAMIENTO

ALERTA ROJA:

Amenaza alta a muy alta por deslizamientos de tierra detonados por lluvias, localizados en los siguientes municipios:

ALERTA NARANJA:

Amenaza moderada por deslizamientos de tierra detonados por lluvias, localizados en los siguientes municipios:

SECTORES VIALES IDENTIFICADOS CON POTENCIALIDAD DE DESLIZAMIENTOS, LOS CUALES GENERAN ALERTAS

DEPARTAMENTO	SECTOR VIAL
ANTIOQUIA	Los Llanos – Tarazá
NARIÑO	Tumaco – Junín Junín – Túquerres
VALLE DEL CAUCA	Buenaventura - Cruce Ruta 40 (Loboguerrero) Intersección Sena - Intersección Citronela

ALERTAS METEOMARINA

MAR CARIBE

ALERTA NARANJA

POR OLEAJE Y VIENTO

En amplios sectores del mar Caribe colombiano se mantienen las condiciones de vientos con intensidades entre 25 y 30 nudos (46.0 - 56.0 km/h) con posibilidad de rachas mayores y altura del oleaje entre 3.0 y 4.0 m. Por esta razón, se recomienda a pescadores y usuarios de embarcaciones menores, consultar con las Capitanías de Puerto antes de zarpar.

ALERTA AMARILLA

POR PLEAMAR

Hasta el día 20 de diciembre, se presentará la pleamar en las costas del oriente y centro del mar Caribe, por lo que se recomienda a los habitantes costeros estar atentos a la evolución del fenómeno.

OCEANO PACÍFICO

ALERTA AMARILLA

POR PLEAMAR

Hasta el día 20 de diciembre, se presentará la pleamar en las costas del litoral Pacífico colombiano, por lo que se recomienda a los habitantes costeros estar atentos a la evolución del fenómeno.

°C: grados Celsius

m: metros

mm: milímetros

msnm: metros sobre nivel del mar

Km/h: kilómetros por hora

HLC: hora local colombiana

GOES: Geostationary Operational Environmental Satellites (Satélite Geoestacionario Operacional Ambiental).

GOES-13 es el designado GOES-Este, localizado en 75° W sobre el ecuador geográfico.

PNN: Parque Nacional Natural

SFF: Santuario de Fauna y Flora



ALERTA ROJA. PARA TOMAR ACCIÓN Advierte a los sistemas de prevención y atención de desastres sobre la amenaza que puede ocasionar un fenómeno con efectos adversos sobre la población, el cual requiere la atención inmediata por parte de la población y de los cuerpos de atención y socorro. Se emite una alerta sólo cuando la identificación de un evento extraordinario indique la probabilidad de amenaza inminente y cuando la gravedad del fenómeno implique la movilización de personas y equipos, interrumpiendo el normal desarrollo de sus actividades cotidianas.



ALERTA NARANJA. PARA PREPARARSE Indica la presencia de un fenómeno. No implica amenaza inmediata y como tanto es catalogado como un mensaje para informarse y prepararse. El aviso implica vigilancia continua ya que las condiciones son propicias para el desarrollo de un fenómeno, sin que se requiera permanecer alerta.



ALERTA AMARILLA. PARA INFORMARSE Es un mensaje oficial por el cual se difunde información. Por lo regular se refiere a eventos observados, reportados o registrados y puede contener algunos elementos de pronóstico a manera de orientación. Por sus características pretéritas y futuras difiere del aviso y de la alerta, y por lo general no está encaminado a alertar sino a informar.

CONDICIONES NORMALES Indica que no existe ninguna clase de alerta para la región o zona mencionada.

OMAR FRANCO | Director General

CHRISTIAN EUSCÁTEGUI | Jefe Oficina del Servicio de Pronósticos y Alertas

Profesionales de Turno:

Hernando WILCHES, Viviana CHIVATÁ, Mirovan SVERKO, Ana VEGA, Laura MACÍAS

<http://www.ideam.gov.co>

Correos electrónicos: servicio@ideam.gov.co, alertas@ideam.gov.co

Calle 25D # 96B - 70, Piso 3. Bogotá, D.C., Colombia.

Teléfono: 3075625 Ext. 1334-1336.

Síguenos en:

