

INFORME TÉCNICO DIARIO N° 357

El IDEAM comunica al Sistema Nacional de Gestión del Riesgo (SNGR) y al Sistema Nacional Ambiental (SINA).

Bogotá D. C., 22 de diciembre de 2016. Hora de actualización: 12:30 p. m. HLC

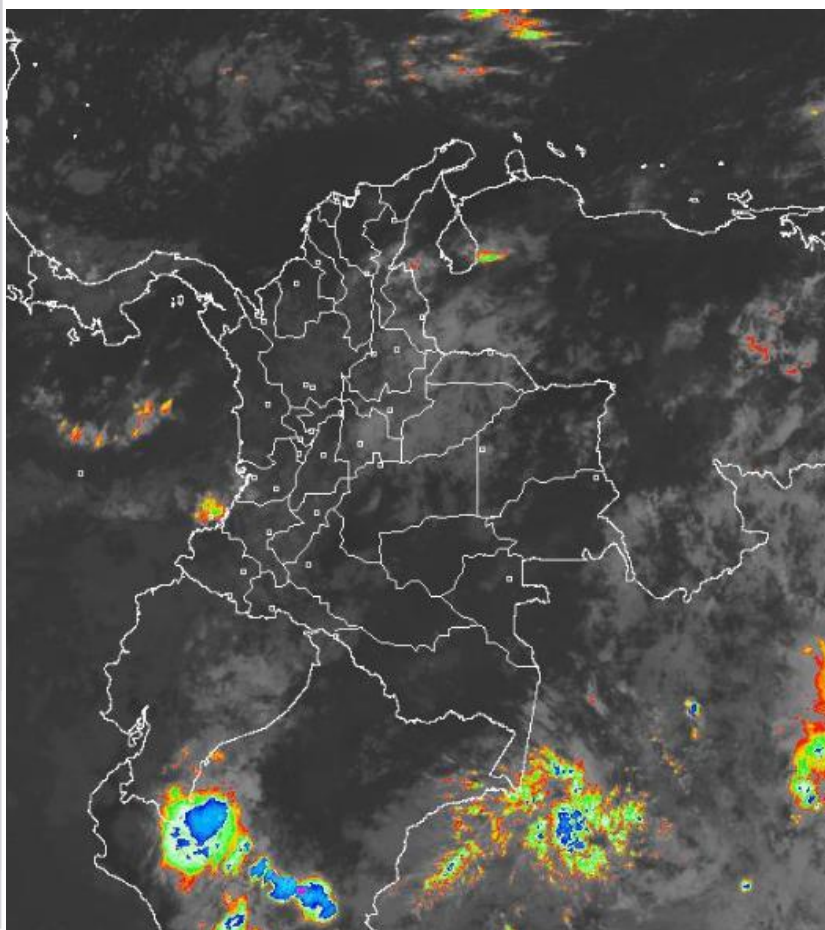


IMAGEN SATELITAL

Canal Infrarrojo | 22 de diciembre de 2016 | Hora 8:15 a. m. HLC

CONDICIONES HIDROMETEOROLÓGICAS ACTUALES

Durante horas de la mañana, ha predominado el tiempo seco en gran parte del país. Sin embargo, cielo cubierto y lluvias ligeras se concentraron en las primeras horas del día sobre sur de Bolívar, sur de Cesar, sectores de Cundinamarca, Santanderes, Valle, litoral de Cauca y sur de Amazonas. En horas de la tarde y noche, se fortalecerá la nubosidad con probabilidad de lluvias sobre Antioquia, sur de Santander, Norte de Santander, Boyacá, Valle, Tolima, Nariño, Cundinamarca, piedemonte llanero y oriente de Amazonas y Vichada.



Consulte todos los días el pronóstico del tiempo y las alertas hidrometeorológicas vigentes del IDEAM, en un formato de calidad. Alrededor de las 7:30 a. m. está a disposición del público en www.ideam.gov.co.

Se puede ver también en dispositivos móviles **AQUÍ**





LO MÁS DESTACADO

LLUVIAS REGISTRADAS EN LAS ÚLTIMAS 24 HORAS

Las precipitaciones registradas en el día de ayer se incrementaron ligeramente comparado con el último día, los mayores registros se presentaron en los departamentos andinos y sectores del Pacífico, especialmente al occidente, en Chocó, Cauca, Antioquia y sur de Bolívar. El mayor valor de lluvia se presentó en el municipio de **Apartadó (Antioquia), con 76.2 mm.**

ALERTA ROJA

- Niveles altos en la cuenca baja del río Magdalena entre el Banco y Plato (Magdalena).
- Por desbordamientos en los ríos Timba, Jamundí, Pance, Meléndez y Cali en el Departamento del Valle del Cauca (tributarios del Río Cauca)
- Por amenaza alta por incendios de la cobertura vegetal en la región Caribe, Amazónica y Orinoquia.
- Por tiempo lluvioso en el Océano Pacífico.

ALERTA NARANJA

- Por amenaza moderada por deslizamientos de tierra detonados por lluvias, localizados en diferentes municipios de los departamentos de las regiones Andina y Pacífica.
- Por probabilidad de incendios en algunos sectores de las regiones Caribe, Orinoquia, Amazonia y Andina.
- Por crecientes súbitas en los ríos ubicados de montaña que desembocan en el océano pacífico.
- Creciente súbita en el río Palo
- Niveles altos en ríos de la vertiente del Pacífico

ALERTA AMARILLA

- Por oleaje y viento en el mar Caribe.
- Niveles altos en la cuenca baja del río Cauca, en el río Atrato, en la parte media y baja del río Patía.
- Incremento en el nivel de la cuenca media y baja del río Bogotá
- Creciente súbita en el río Carare
- Probabilidad de incrementos súbitos en los ríos del golfo de Urabá

PRONÓSTICO CONDICIONES METEOROLÓGICAS ESPECIALES

ÁREA DEL VOLCÁN GALERAS

Para las horas de la mañana se estima tiempo seco. En la tarde y noche mayor nubosidad con precipitaciones entre ligeras y moderadas.

El SERVICIO GEOLÓGICO COLOMBIANO reporta en nivel AMARILLO (III): CAMBIOS EN EL COMPORTAMIENTO DE LA ACTIVIDAD VOLCÁNICA. Lat: 1.55 Lon: -77.37

ELEVACIÓN (pies)	DIRECCIÓN	VELOCIDAD	
		NUDOS	Km/h
10,000	NOROESTE	0 - 5	0 - 9
18,000	NOROESTE	0 - 5	0 - 9
24,000	NOROESTE	5 - 10	9 - 18
30,000	NORESTE	0 - 5	0 - 9

ÁREA DEL VOLCÁN NEVADO DEL HUILA

En el área se espera abundante nubosidad con lluvias ligeras de carácter intermitente.

El SERVICIO GEOLÓGICO COLOMBIANO reporta en nivel AMARILLO (III): CAMBIOS EN EL COMPORTAMIENTO DE LA ACTIVIDAD VOLCÁNICA. Lat:2.92 Lon:-76.05

ELEVACIÓN (pies)	DIRECCIÓN	VELOCIDAD	
		NUDOS	Km/h
10,000	SUROESTE	0 - 5	0 - 9
18,000	SUROESTE	0 - 5	0 - 9
24,000	SUROESTE	5 - 10	9 - 18
30,000	NORESTE	0 - 5	0 - 9

ÁREA DEL VOLCÁN CERRO MACHÍN

Cielo entre parcialmente nublado y nublado con precipitaciones a diferentes horas.

El SERVICIO GEOLÓGICO COLOMBIANO reporta en nivel AMARILLO (III): CAMBIOS EN EL COMPORTAMIENTO DE LA ACTIVIDAD VOLCÁNICA. Lat:4.80 Lon:-75.62

ELEVACIÓN (pies)	DIRECCIÓN	VELOCIDAD	
		NUDOS	Km/h
10,000	NOROESTE	0 - 5	0 - 9
18,000	SUROESTE	5 - 10	9 - 18
24,000	SUROESTE	5 - 10	9 - 18
30,000	SUROESTE	10 - 15	18 - 27

ÁREA DEL VOLCÁN NEVADO DEL RUIZ

Se pronostican lluvias ligeras y dispersas al finalizar la tarde y durante las primeras horas de la noche, luego de un comienzo seco.

El SERVICIO GEOLÓGICO COLOMBIANO reporta en nivel AMARILLO (III): CAMBIOS EN EL COMPORTAMIENTO DE LA ACTIVIDAD VOLCÁNICA. Lat: 4.89 Lon: -75.32

ELEVACIÓN (pies)	DIRECCIÓN	VELOCIDAD	
		NUDOS	Km/h
10,000	NOROESTE	0 - 5	0 - 9
18,000	OESTE	5 - 10	9 - 18
24,000	OESTE	5 - 10	9 - 18
30,000	OESTE	10 - 15	18 - 27

ÁREA DEL COMPLEJO VOLCÁNICO CHILES-CERRO NEGRO DE MAYASQUER

En las horas de la mañana se prevé tiempo seco. Después del mediodía se incrementará la nubosidad con precipitaciones.

El SERVICIO GEOLÓGICO COLOMBIANO reporta en nivel AMARILLO (III): CAMBIOS EN EL COMPORTAMIENTO DE LA ACTIVIDAD VOLCÁNICA. Lat: 0.81 -Lon:77.93 Lat: 0.76 Lon:-77.95

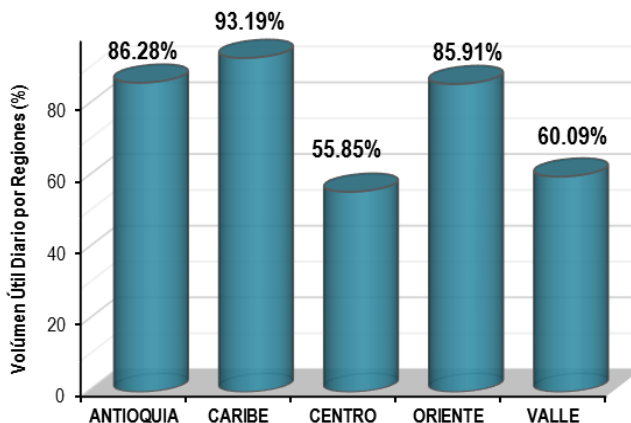
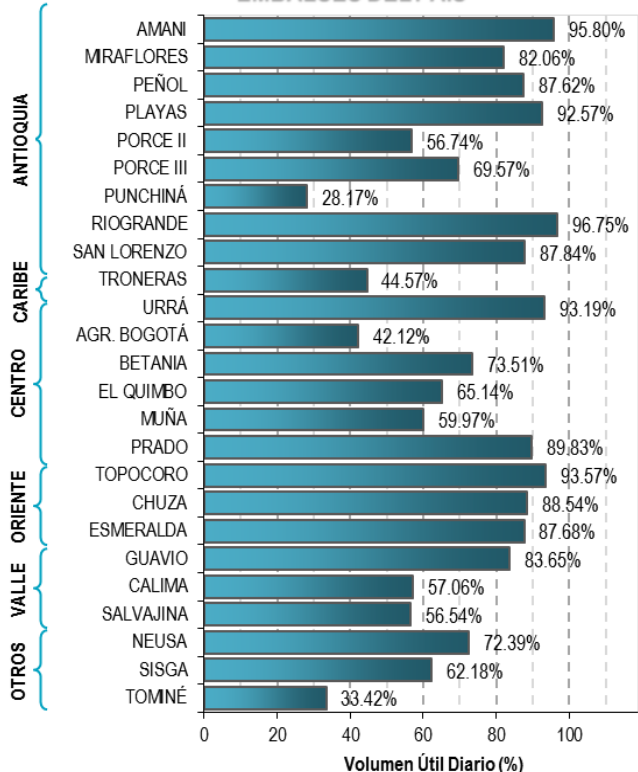
ELEVACIÓN (pies)	DIRECCIÓN	VELOCIDAD	
		NUDOS	Km/h
10,000	OESTE	0 - 5	0 - 9
18,000	NOROESTE	0 - 5	0 - 9
24,000	NOROESTE	5 - 10	9 - 18
30,000	NORESTE	0 - 5	0 - 9

ESTADO DE LOS EMBALSES

A continuación se relaciona el volumen útil diario de los principales embalses del país (expresado en porcentaje), de acuerdo con la información reportada por XM S.A. E.S.P en la siguiente dirección electrónica:

<http://ido.xm.com.co/ido/SitePages/hidrologia.aspx?q=reservas>

VOLUMEN ÚTIL DIARIO EN LOS PRINCIPALES EMBALSES DEL PAÍS



Para estar informado diariamente de lo que pasa con el **pronóstico del tiempo y las alertas.**

Síguenos en Twitter
@IDEAMColombia



PRECIPITACIONES

A continuación se relacionan los municipios donde en las últimas 24 horas se registraron precipitaciones iguales o superiores a 30.0 mm.

DEPARTAMENTO	MUNICIPIO
ANTIOQUIA	Apartado (76.2), Carepa (74.0), Turbo (58.0), Gómez Plata (57.0), Santo Domingo (50.0), San Roque (46.0), Amalfi (45.0), Yarumal (40.0), Alejandría (35.0), Medellín (32.0),
BOGOTA DC	Bogotá DC (U. Nacional, 33.0),
BOYACA	San Pablo De Borbur (59.2), Duitama (36.6),
CAUCA	Puracé (57.7), Rosas (50.1), Bolívar (49.0), Patía (47.0), Sotará (44.6), Puracé (40.0), Santander De Quilichao (33.0), Patía (30.2),
CESAR	La Gloria (73.0), Pailitas (56.0),
HUILA	Agrado (50.0),

Para estar informado diariamente de lo que pasa con el **pronóstico del tiempo y las alertas.**

Síguenos en Twitter
@IDEAMColombia



TEMPERATURAS MÁXIMAS

A continuación se relacionan los municipios donde en las últimas 24 horas se registraron temperaturas iguales o superiores a 35.0 °C.

DEPARTAMENTO	MUNICIPIO
CESAR	Bosconia (36.4),
SANTANDER	Capitanejo (36.0), Puerto Parra (35.8),

ALERTA POR DESCENSOS SIGNIFICATIVOS DE LAS TEMPERATURAS MÍNIMAS DEL AIRE

HELADAS O DESCENSOS SIGNIFICATIVOS DE LAS TEMPERATURAS MÍNIMAS DEL AIRE

En los últimos días, se han presentado condiciones propicias para la presencia de heladas por descensos significativos de las temperaturas mínimas del aire en horas de la madrugada, especialmente sobre algunos municipios que tradicionalmente han sido más vulnerables a la ocurrencia del fenómeno. Dichos municipios se relacionan a continuación (valor indicado en grados Celsius -temperaturas iguales o menores a 5°C):

ALTIPLANO CUNDIBOYACENSE	
NARIÑO	Ipiales (4.8), Túquerres (5.0)



PRONÓSTICO METEOROLÓGICO



Jueves 22 y Viernes 23 de diciembre 2016

REGIÓN	PRONÓSTICO
<p>SABANA DE BOGOTÁ</p>	<p>JUEVES En horas de la mañana se prevé cielo mayormente cubierto con predominio de tiempo seco. Durante la tarde se prevé cielo entre parcial y mayormente cubierto con precipitaciones entre ligeras y moderadas al finalizar a tarde, las de mayor intensidad en zonas del oriente y sur tanto de la ciudad como de la sabana. En la noche se esperan lloviznas o lluvias ligeras, especialmente, en el oriente y sur de la ciudad y la Sabana.</p> <p>VIERNES En la jornada se estima cielo entre parcial y mayormente cubierto con lluvias en amplios sectores de la zona, durante horas de la tarde y noche principalmente.</p>
<p>CARIBE</p>	<p>JUEVES En las primeras horas del día se estima cielo entre ligera y parcialmente cubierto con predominio de tiempo seco en gran parte del área, salvo por lluvias en zonas del sur de Bolívar y Cesar. Durante la tarde se espera incremento de la nubosidad al sur de la región con lluvias en sectores de Córdoba y sur de los departamentos de Bolívar y Cesar. Tiempo seco en el resto del área En la noche se esperan precipitaciones hacia el sur de la región, en sectores de Córdoba, Bolívar y Cesar. Tiempo seco en el resto de la región</p> <p>VIERNES A lo largo de la jornada se estima cielo parcialmente cubierto con lluvias en el sur de los departamentos de Cesar, Bolívar y Córdoba.</p>
<p>ARCHIPIÉLAGO DE SAN ANDRÉS, PROVIDENCIA Y SANTA CATALINA</p>	<p>JUEVES Cielo entre ligera y parcialmente cubierto con predominio de tiempo seco Durante horas de la tarde nubosidad variada con tiempo seco. Por la noche cielo parcialmente cubierto con predominio de tiempo seco en el área.</p> <p>VIERNES Cielo parcialmente cubierto con predominio de tiempo seco durante la mañana, en la tarde se estiman algunas lloviznas o lluvias ligeras que se pueden extender hasta las horas de la noche.</p>
<p>MAR CARIBE</p>	<p>JUEVES A lo largo de la jornada se estima cielo cubierto en el área con lluvias de variada intensidad en zonas del centro y occidente del Mar Caribe nacional. Las lluvias mas significativas se estiman en horas de la madrugada, mañana y noche.</p> <p>VIERNES Se esperan precipitaciones de variada intensidad, en algunos casos con presencia de actividad eléctrica especialmente hacia la zonas occidental y oriental del área.</p>





PRONÓSTICO METEOROLÓGICO





Jueves 22 y Viernes 23 de diciembre 2016

REGIÓN	PRONÓSTICO
<p>ANDINA</p>	<p>JUEVES En horas de la mañana se prevé cielo entre parcial y mayormente cubierto con predominio de tiempo seco en gran parte de la región. Sin embargo, son probables lluvias ligeras sobre sectores de Santander, Norte de Santander y oriente de Cundinamarca. En horas de la tarde se esperan precipitaciones en amplios sectores de la región, las lluvias más fuertes se prevén en el sur de Santander, Norte de Santander, Boyacá, Antioquia, Cundinamarca, Tolima y zonas de montaña de Valle; lluvias menos intensas sobre sectores de Quindío y Huila. Durante la noche se estima disminución de la nubosidad, sin embargo se mantendrán algunas lluvias en sectores de Quindío, Cundinamarca, Boyacá, Antioquia, sur de Santander y Tolima.</p> <p>VIERNES Lluvias de variada intensidad se estiman, particularmente durante la tarde y primeras horas de la noche en zonas de Antioquia, caldas, Risaralda, Quindío, centro y occidente de Cundinamarca y Boyacá, al igual que en zonas de Tolima y Huila.</p>
<p>INSULAR PACÍFICA</p>	<p>JUEVES En Gorgona es previsto que se registren lluvias en horas de la tarde y noche. En Malpelo tiempo seco.</p> <p>VIERNES Se espera cielo mayormente cubierto con lluvias en el área insular. No se descartan tormentas eléctricas en Gorgona en la madrugada.</p>
<p>PACÍFICA</p>	<p>JUEVES A lo largo de la mañana se estima cielo entre parcial a mayormente cubierto con lluvias de variada intensidad sobre Chocó y Valle. Predominio de tiempo seco para el resto de la región. En la tarde se espera cielo mayormente cubierto en la región con precipitaciones sobre el sur de Chocó, Valle y Nariño; lloviznas sobre sectores de Cauca.</p> <p>Hacia la noche se prevé cielo entre parcial y mayormente nublado con precipitaciones sobre Valle del Cauca y Nariño.</p> <p>VIERNES Cielo entre parcial a mayormente cubierto con lluvias, particularmente durante la tarde y la noche en amplios sectores de Valle del Cauca, Cauca, Nariño y al norte y sur de Chocó. Probabilidad de actividad eléctrica.</p>

Planeando tu día?
 Descarga YA y conoce...



Consúltalo a diario y únete a la Cultura del Pronóstico del IDEAM

Disponible para  



PRONÓSTICO METEOROLÓGICO



Jueves 22 y Viernes 23 de diciembre 2016

REGIÓN	PRONÓSTICO
<p>OCEANO PACÍFICO</p>	<p>JUEVES Se estiman precipitaciones entre ligeras y moderadas en especial al centro y norte de la zona en horas de la tarde y noche. No se descarta actividad eléctrica.</p> <p>VIERNES Son previstas condiciones cubiertas con lluvias entre ligeras y moderadas, especialmente en zonas de costa de Chocó y Nariño.</p>
<p>ORINOQUIA</p>	<p>JUEVES Durante la mañana cielo parcialmente cubierto con predominio de tiempo seco en la región. En la tarde cielo parcialmente cubierto con tiempo seco en amplios sectores de la región. Sin embargo, son probables lluvias a lo largo del piedemonte llanero y oriente de Vichada. En horas de la noche cielo parcialmente cubierto con predominio de tiempo seco en amplios sectores de la región, salvo por algunas lluvias ligeras al occidente de Meta y oriente de Vichada.</p> <p>VIERNES Cielo parcialmente cubierto a lo largo de la región con predominio de tiempo seco en la mañana. En la tarde y noche, lluvias moderadas en sectores de Meta y Arauca y lluvias de menor intensidad en zonas del piedemonte y sectores de Casanare.</p>
<p>AMAZONIA</p>	<p>JUEVES En gran parte de la región se prevé cielo entre ligera y parcialmente cubierto con predominio de tiempo seco. No se descartan lluvias sobre sur de Amazonas. En horas de la tarde se prevén lluvias sobre el piedemonte de Putumayo, sur de Amazonas y oriente de Vaupés. En el resto de la región predominio de tiempo seco. En la noche se estima disminución de la nubosidad con probabilidad de lluvias dispersas en sectores del trapecio amazónico, zonas de Vaupés y oriente de Guainía.</p> <p>VIERNES A lo largo de la jornada cielo parcialmente cubierto con lluvias dispersas en el área, especialmente durante la tarde y noche en Guainía, Vaupés y sectores de Amazonas. Probabilidad de actividad eléctrica en los momentos de lluvia intensa.</p>

Planeando tu día?
Descarga YA y conoce...



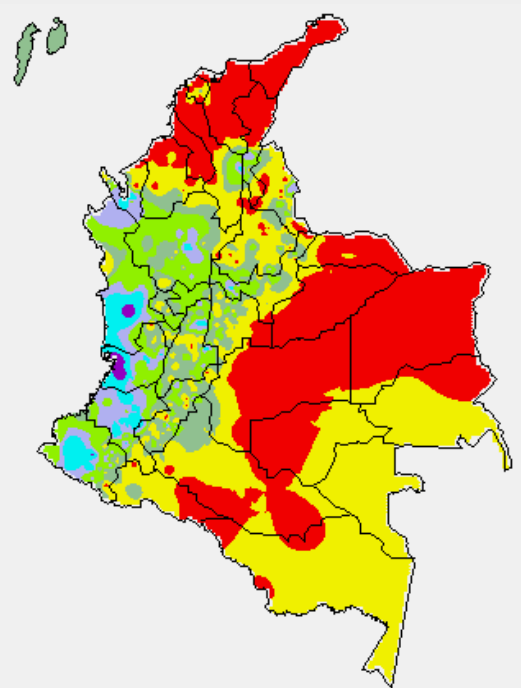
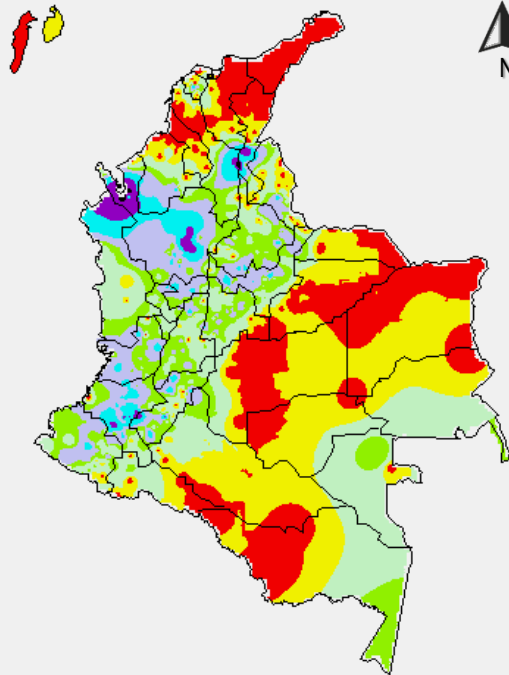
Consúltalo a diario y únete a la Cultura del Pronóstico del IDEAM

Disponible para  

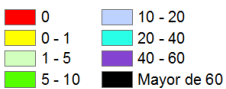
MAPAS DE PRECIPITACIÓN

Precipitación diaria: desde las 7:00 a. m. del día miércoles 21 de diciembre hasta las 7:00 a. m. del día jueves 22 de diciembre de 2016.

Precipitación de los últimos 3 días: desde las 7:00 a. m. del día lunes 19 de diciembre hasta las 7:00 a. m. del día jueves 22 de diciembre de 2016.

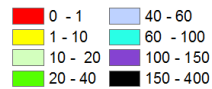


PRECIPITACIÓN EN mm



1 milímetro de precipitación equivale a 1 litro de lluvia por m²

PRECIPITACIÓN EN mm



1 milímetro de precipitación equivale a 1 litro de lluvia por m²

ALERTAS VIGENTES E INFORMACIÓN ADICIONAL

Para mayor información sobre el pronóstico del estado del tiempo, informes técnicos diarios, comunicados especiales, mapas diarios de temperaturas máximas y mínimas e información diaria de precipitación se sugiere consultar los siguientes enlaces:

- [MAPA DIARIO DE TEMPERATURA MÁXIMA.](#)
- [MAPA DIARIO DE TEMPERATURA MÍNIMA.](#)
- [INFORMACIÓN DIARIA DE PRECIPITACIÓN Y TEMPERATURA DE LOS PRINCIPALES AEROPUERTOS DEL PAÍS.](#)
- [MOAICO MAPAS DE PRECIPITACIÓN DIARIA EN MILÍMETROS.](#)

ALERTAS POR NIVELES DE LOS RÍOS

REGIÓN CARIBE

SITIOS PARA LOS CUALES SE GENERA LA ALERTA

ALERTA ROJA

NIVELES ALTOS EN LA CUENCA BAJA DEL RÍO MAGDALENA

El nivel del río el día de hoy está estable a la altura del municipio de el Banco (Magdalena) y en Píllato (Magdalena), pero aún está dentro de los niveles críticos de alerta roja; igualmente, se espera durante los próximos días ligero ascenso como resultado del tránsito de la onda observada en San Pablo (Bolívar), lo que mantendrá el nivel del río por encima de la cota de afectación. Se mantiene esta alerta dadas las afectaciones ocurridas en zonas bajas de esta parte de la cuenca.

REGIÓN ANDINA

SITIOS PARA LOS CUALES SE GENERA LA ALERTA

ALERTA ROJA

Por desbordamientos se activa alerta roja en los Ríos Timba, Jamundí, Pance, Meléndez y Cali en el Departamento del Valle del Cauca (tributarios del Río Cauca)

REGIÓN ANDINA

SITIOS PARA LOS CUALES SE GENERA LA ALERTA

ALERTA NARANJA

CRECIENTE SÚBITA EN EL RÍO PALO

Se mantiene esta alerta dado que se presentó una creciente súbita en el nivel del río Palo, monitoreado a la altura del municipio de Puerto Tejada (Cauca), producto de las precipitaciones de variada intensidad que se registraron en la madrugada del día de ayer en sectores de la cuenca. El IDEAM recomienda a pobladores ribereños mantengan atento seguimiento al comportamiento del nivel del río. La recomendación se extiende para toda las cuencas de los ríos Cali y Claro en el Valle del Cauca, dado que igualmente han presentado incrementos súbitos en el nivel.

ALERTAS POR NIVELES DE LOS RÍOS

REGIÓN PACÍFICA

SITIOS PARA LOS CUALES SE GENERA LA ALERTA

ALERTA NARANJA

NIVELES ALTOS EN RÍOS DE LA VERTIENTE DEL PACÍFICO

Debido a lluvias que se han registrado en los últimos días sobre los departamentos de Nariño, Cauca y Valle del Cauca, no se descarta la ocurrencia de crecientes súbitas en los ríos que desembocan en el Océano Pacífico. Por lo anterior, se sugiere especial atención a los ríos San Juan de Micay, Naya, Alto Anchicayá, Cajambre, Calima, Docampadó, Telembí, Dagua y Mira.

REGIÓN PACÍFICA

SITIOS PARA LOS CUALES SE GENERA LA ALERTA

ALERTA AMARILLA

NIVELES ALTOS EN EL RÍO ATRATO

Se mantiene esta alerta dado que se presenta tendencia al descenso en el nivel del río Atrato a la altura del municipio de Quibdó; sin embargo, continúan altos los niveles del cauce principal por lo que se recomienda a la población ribereña de municipios hacia aguas abajo de Quibdó, estar atentos al comportamiento del nivel del río.

NIVELES ALTOS EN LA PARTE MEDIA Y BAJA DEL RIO PATIA

Se mantiene esta alerta dado que el río Patía presenta niveles altos para la época a la altura de las estaciones Puente Pusmeo y Los Nortes, municipio de Cumbitara en el departamento de Nariño. Sin embargo, actualmente se presenta tendencia de descenso en el nivel y se pronostica reducción significativa de las lluvias en la región.

ALERTAS POR NIVELES DE LOS RÍOS

REGIÓN ANDINA

SITIOS PARA LOS CUALES SE GENERA LA ALERTA

NIVELES ALTOS EN LA CUENCA BAJA DEL RIO CAUCA

Se mantiene esta alerta dado que continúan altos los niveles del río Cauca en la cuenca baja, a la altura de la estación las Varas en el municipio de Guaranda (Sucre).

INCREMENTO EN EL NIVEL DE LA CUENCA MEDIA Y BAJA DEL RIO BOGOTA

Se mantiene este nivel de alerta dado que como consecuencia de las lluvias que se han venido presentando en sectores de la cuenca del río Bogotá, el nivel del cauce principal y sus afluentes han presentado incrementos significativos en la parte media y baja de la cuenca. Dada la probabilidad que persistan las lluvias sobre el departamento de Cundinamarca, El IDEAM recomienda a pobladores y autoridades locales mantener atento seguimiento al comportamiento de los niveles y tomar las medidas pertinentes ante nuevos incrementos en el nivel del río Bogotá.

CRECIENTE SÚBITA EN EL RÍO CARARE

Se emite este nivel de alerta dadas las lluvias de variada intensidad acompañadas de actividad eléctrica que se han registrado durante los últimos días sobre sectores del departamento de Santander, las cuales están generando una creciente súbita en el nivel del río Carare, monitoreado en la estación Puerto Araujo municipio de Cimitarra-Santander. Igualmente, se prevé ascensos significativos en el nivel de los ríos Opón y Lebrija, monitoreados en los municipios Simacota y Sabana de Torres (Santander), respectivamente. Se recomienda a los pobladores de las zonas ribereñas bajas estar atentos al comportamiento de estos ríos, dado que se pronostica persistan las lluvias en la región.

ALERTA AMARILLA

REGIÓN CARIBE

SITIOS PARA LOS CUALES SE GENERA LA ALERTA

PROBABILIDAD DE INCREMENTOS SÚBITOS EN LOS RÍOS DEL GOLFO DE URABÁ

Debido a las precipitaciones de variada intensidad e inclusive con tormentas eléctricas registradas en el Golfo de Urabá, se mantiene la alerta amarilla dada la probabilidad de crecientes súbitas en los ríos Mulatos, León, Chigorodó, Carepa, Apartadó, Vijagüal, Zungo, Grande, Guadualito, Currulao y Turbo. Se recomienda a la ciudadanía en general especial atención al comportamiento en los niveles de estos ríos del Golfo, dado que se pronostica persistan las lluvias en el sector.

ALERTA AMARILLA

ALERTAS POR AMENAZAS DE INCENDIOS DE LA COBERTURA VEGETAL

ALERTA ROJA:

Amenaza Alta o muy alta de ocurrencia de incendios de la cobertura vegetal en zonas de bosques, cultivos y pastos, localizados en los siguientes municipios y sectores aledaños:

ALERTA NARANJA:

Amenaza moderada de ocurrencia de incendios de la cobertura vegetal en zonas de bosques, cultivos y pastos, localizados en los siguientes municipios y sectores aledaños:

REGIÓN CARIBE

SITIOS PARA LOS CUALES SE GENERA LA ALERTA

ALERTA ROJA

ATLÁNTICO: Barranquilla, Campo de la Cruz, Candelaria, Galapa, Juan de Acosta, Luruaco, Malambo, Manatí, Piojó, Polonuevo, Puerto Colombia, Repelón, Sabanalarga, Santa Lucía, Soledad, Suan y Tubará.

BOLÍVAR: Achí, Arjona, Arroyohondo, Calamar, Cartagena de Indias, Clemencia, Córdoba, El Carmen de Bolívar, Magangué, Mahates, María la Baja, San Estanislao, San Jacinto, San Jacinto del Cauca, San Juan Nepomuceno, Santa Catalina, Santa Rosa, Santa Rosa del Sur, Simití, Turbaco, Turbaná, Villanueva y Zambrano.

CESAR: Agustín Codazzi, Astrea, Becerrill, Bosconia, Chimichagua, Chiriguaná, El Copey, El Paso, La Jagua de Ibirico, La Paz, Manaure Balcón del Cesar, Pueblo Bello, San Diego y Valledupar.

CÓRDOBA: Ayapel, Canalete, Cereté, Chima, Chinú, Ciénaga de Oro, Cotorra, La Apartada, Lorica, Los Córdoba, Momil, Montería, Moñitos, Pueblo Nuevo, Puerto Escondido, Purísima, Sahagún, San Andrés de Sotavento, San Antero, San Bernardo del Viento, San Carlos y San Pelayo.

LA GUAJIRA: Albania, Barrancas, Dibulla, Distracción, El Molino, Fonseca, Hato Nuevo, La Jagua del Pilar, Maicao, Manaure, Riohacha, San Juan del Cesar, Uribia, Urumita y Villanueva.

MAGDALENA: Algarrobo, Aracataca, Ariguaní (El Difícil), Cerro de San Antonio, Chivolo, Ciénaga, Fundación, Nueva Granada, Pijiño del Carmen, Pivijay, Plato, Sabanas de San Ángel, San Sebastián de Buenavista, Santa Ana, Santa Bárbara de Pinto, Santa Marta, Sitionuevo y Tenerife.

SUCRE: Buenavista, Caimito, Chalán, Colosó, Corozal, Coveñas, El Roble, Galeras, Guaranda, La Unión, Los Palmitos, Majagual, Morroa, Ovejas, Palmito, Sampués, San Benito Abad, San Juan de Betulia (Betulia), San Marcos, San Onofre, San Pedro, Sincé, Sincelejo, Sucre, Tolú y Toluviéjo.

Especial atención en los Parques Nacionales Naturales de Ciénaga Grande de Santa Marta, Macuira, Isla de Salamanca y Sierra Nevada de Santa Marta.

ALERTAS POR AMENAZAS DE INCENDIOS DE LA COBERTURA VEGETAL

ALERTA ROJA:

Amenaza Alta o muy alta de ocurrencia de incendios de la cobertura vegetal en zonas de bosques, cultivos y pastos, localizados en los siguientes municipios y sectores aledaños:

ALERTA NARANJA:

Amenaza moderada de ocurrencia de incendios de la cobertura vegetal en zonas de bosques, cultivos y pastos, localizados en los siguientes municipios y sectores aledaños:

REGIÓN DE LA ORINOQUÍA

SITIOS PARA LOS CUALES SE GENERA LA ALERTA

ALERTA ROJA

ARAUCA: Arauca, Arauquita, Cravo Norte, Fortul, Puerto Rondón y Tame.

CASANARE: Hato Corozal, Maní, Monterrey, Nunchía, Orocué, Paz de Ariporo, Pore, Sácama, San Luis de Palenque, Tauramena, Trinidad y Yopal.

META: Castilla la Nueva, La Macarena, Mesetas, Puerto Gaitán, San Juan de Arama, San Martín y Vistahermosa.

VICHADA: Cumaribo, La Primavera, Puerto Carreño y Santa Rosalía.

Especial atención en los Parques Nacionales Naturales El Cocuy, Sierra de la Macarena y Tinigua.

REGIÓN DE LA AMAZONÍA

SITIOS PARA LOS CUALES SE GENERA LA ALERTA

ALERTA ROJA

CAQUETÁ: Solano.

GUAVIARE: San José del Guaviare.

PUTUMAYO: Puerto Leguízamo.

ALERTAS POR AMENAZAS DE INCENDIOS DE LA COBERTURA VEGETAL

ALERTA ROJA:

Amenaza Alta o muy alta de ocurrencia de incendios de la cobertura vegetal en zonas de bosques, cultivos y pastos, localizados en los siguientes municipios y sectores aledaños:

ALERTA NARANJA:

Amenaza moderada de ocurrencia de incendios de la cobertura vegetal en zonas de bosques, cultivos y pastos, localizados en los siguientes municipios y sectores aledaños:

REGIÓN CARIBE

SITIOS PARA LOS CUALES SE GENERA LA ALERTA

ALERTA NARANJA

ATLÁNTICO: Baranoa, Palmar de Varela, Ponedera, Sabanagrande, Santo Tomás y Usiacurí.

BOLÍVAR: Cantagallo, Montecristo, Morales, San Cristóbal, San Pablo y Soplaviento.

CESAR: La Gloria, Pailitas, Pelaya y Tamalameque.

CÓRDOBA: Buenavista, Montelíbano, Planeta Rica y Puerto Libertador.

MAGDALENA: El Piñón, Guamal, Salamina.

REGIÓN ANDINA

SITIOS PARA LOS CUALES SE GENERA LA ALERTA

ALERTA NARANJA

BOYACÁ: Almeida, Chivor y El Cocuy.

CUNDINAMARCA: Funza, Gachalá, Gachetá, Gama, Junín, Paratebueno y Ubalá.

HUILA: Paicol.

SANTANDER: Barrancabermeja, Betulia, Cimitarra, Floridablanca, Lebrija, Piedecuesta, Puerto Wilches y Simacota.

Especial atención en los Parques Nacionales Naturales Catatumbo-Bari, Chingaza, El Cocuy y Sumapaz.

REGIÓN DE LA ORINOQUÍA

SITIOS PARA LOS CUALES SE GENERA LA ALERTA

ALERTA NARANJA

CASANARE: La Salina, Sabanalarga y Villanueva.

META: San Carlos de Guaroa.

REGIÓN DE LA AMAZONÍA

SITIOS PARA LOS CUALES SE GENERA LA ALERTA

ALERTA NARANJA

GUAVIARE: Calamar.

ALERTAS POR AMENAZAS DE DESLIZAMIENTO

ALERTA ROJA:

Amenaza alta a muy alta por deslizamientos de tierra detonados por lluvias, localizados en los siguientes municipios:

ALERTA NARANJA:

Amenaza moderada por deslizamientos de tierra detonados por lluvias, localizados en los siguientes municipios:

REGIÓN ANDINA

SITIOS PARA LOS CUALES SE GENERA LA ALERTA

ALERTA NARANJA

ANTIOQUIA: Medellín, Rionegro y Yarumal.
BOYACÁ: San Pablo de Borbur
CALDAS: Manizales, Chinchiná y Samaná.
SANTANDER: Bucaramanga.
CUNDINAMARCA: Girardot
TOLIMA: Fresno

REGIÓN PACÍFICA

SITIOS PARA LOS CUALES SE GENERA LA ALERTA

ALERTA NARANJA

CAUCA: Bolívar, López, Sucre, Timbiquí, El Tambo, Patía (El Bordo), Rosas y Sotará (Paispamba).
CHOCÓ: Condoto, Istmina, Medio San Juan (Andagoya), Nóvita y Río Iró (Santa Rita).
NARIÑO: Barbacoas, Ricaurte, Tumaco, Roberto Payán (San José) y Maguí (Payán)
VALLE DEL CAUCA: Buenaventura y Calima (El Darién).

SECTORES VIALES IDENTIFICADOS CON POTENCIALIDAD DE DESLIZAMIENTOS, LOS CUALES GENERAN ALERTAS

DEPARTAMENTO	SECTOR VIAL
BOYACÁ	Otanche - Río Minero
CAUCA	Rosas - La Sierra - La Vega - San Sebastián - Santiago Mojarras - Popayán La Lupa - Santiago
NARIÑO	Tumaco - Junín Junín - Túquerres
VALLE DEL CAUCA	Intersección Sena - Intersección Citronela Buenaventura - Cruce Ruta 40 (Loboguerrero)

ALERTAS METEOMARINA

MAR CARIBE

ALERTA AMARILLA

POR OLEAJE Y VIENTO

En el centro y oriente del mar Caribe colombiano se mantienen las condiciones de vientos con intensidades entre 15 y 20 nudos (28.0 – 37.0 km/h) y altura del oleaje de hasta de 2.0 m. Se recomienda a pescadores y usuarios de embarcaciones menores, consultar con las Capitanías de Puerto antes de zarpar.

°C: grados Celsius

m: metros

mm: milímetros

msnm: metros sobre nivel del mar

Km/h: kilómetros por hora

HLC: hora local colombiana

GOES: Geostationary Operational Environmental Satellites (Satélite Geoestacionario Operacional Ambiental).

GOES-13 es el designado GOES-Este, localizado en 75° W sobre el ecuador geográfico.

PNN: Parque Nacional Natural

SFF: Santuario de Fauna y Flora



ALERTA ROJA. PARA TOMAR ACCIÓN Advierte a los sistemas de prevención y atención de desastres sobre la amenaza que puede ocasionar un fenómeno con efectos adversos sobre la población, el cual requiere la atención inmediata por parte de la población y de los cuerpos de atención y socorro. Se emite una alerta sólo cuando la identificación de un evento extraordinario indique la probabilidad de amenaza inminente y cuando la gravedad del fenómeno implique la movilización de personas y equipos, interrumpiendo el normal desarrollo de sus actividades cotidianas.



ALERTA NARANJA. PARA PREPARARSE Indica la presencia de un fenómeno. No implica amenaza inmediata y como tanto es catalogado como un mensaje para informarse y prepararse. El aviso implica vigilancia continua ya que las condiciones son propicias para el desarrollo de un fenómeno, sin que se requiera permanecer alerta.



ALERTA AMARILLA. PARA INFORMARSE Es un mensaje oficial por el cual se difunde información. Por lo regular se refiere a eventos observados, reportados o registrados y puede contener algunos elementos de pronóstico a manera de orientación. Por sus características pretéritas y futuras difiere del aviso y de la alerta, y por lo general no está encaminado a alertar sino a informar.

CONDICIONES NORMALES Indica que no existe ninguna clase de alerta para la región o zona mencionada.

OMAR FRANCO | Director General

CHRISTIAN EUSCÁTEGUI | Jefe Oficina del Servicio de Pronósticos y Alertas

Profesionales de Turno:

Oliverio LEÓN, Juan BARRIOS, Sonia BERMÚDEZ,, Mauricio TORRES, Claudia TORRES, Christian Arango y Mirovan SVERKO.

<http://www.ideam.gov.co>

Correos electrónicos: servicio@ideam.gov.co, alertas@ideam.gov.co

Calle 25D # 96B - 70, Piso 3. Bogotá, D.C., Colombia.

Teléfono: 3075625 Ext. 1334-1336.

Síguenos en:

